



OBSERVATORIO DE EMPLEO Y ACTIVIDAD ECONÓMICA

TERMÓMETRO DE EMPLEO

DEMANDANTES DE EMPLEO,
PARO Y CONTRATOS REGISTRADOS
MUNICIPIO DE ALBACETE

SEPTIEMBRE 2012



AYUNTAMIENTO DE ALBACETE

TERMÓMETRO DE EMPLEO¹

El mes de septiembre de 2012 registra un total de 20.474 personas en paro en el municipio de Albacete, con un aumento del 1,50% con respecto al mes anterior.

El mes de septiembre de 2012 registra un total de 20.474 personas en paro en el municipio de Albacete; de ellas, 9.543 son hombres y 10.931 mujeres.

Las variaciones con respecto al mes anterior experimentaron un aumento del 1,50% en el total de paro registrado (+302), con un incremento del 1,22% para los hombres (+115), y del 1,74% en las mujeres (+187).

Las variaciones con respecto al mismo mes del año anterior experimentaron un incremento del 19,33% en las cifras de paro (+3.316), con un aumento del 17,08% en el caso de los hombres, y del 21,36% en las mujeres.

Por sectores de actividad, el mes de septiembre arroja un total de 754 personas en paro en agricultura, 1.867 en industria, 2.469 en construcción, 13.437 en servicios, y 1.947 sin empleo anterior.

La evolución mensual del paro baja en agricultura (-0,66%; -5), industria (-0,27%; -5), y construcción (-0,12%; -3), y sube en servicios (+1,56%; +206), y en el colectivo sin empleo anterior (+5,93%; +109).

Por otra parte, la evolución del paro con respecto al mismo mes del año anterior experimenta subidas en todos los sectores de actividad: agricultura (+28,67%), industria (+11,93%), construcción (+4,49%), servicios (+23,99%), y en el colectivo sin empleo anterior (+14,26%).

El aumento del paro local de este mes (+1,50%) se sitúa 0,22 puntos por debajo del registrado en el total nacional (+1,72%), y contrasta con los descensos producidos en la provincia (-1,47%), y en la región (-3,54%).

¹ Fuente: Elaboración propia a partir de datos del Servicio de Estadística de Castilla-La Mancha (www.ies.jccm.es), y del Servicio Periférico de Empleo de la junta en Albacete.



El número de *contratos* es de 7.660, lo que supone un aumento del 71,33% en las contrataciones con respecto al mes anterior.

En total se realizaron 7.660 contratos en Albacete, de los que 4.230 fueron a hombres, y 3.430 a mujeres. El número de contratos indefinidos realizados en este periodo es de 320, mientras que el resto son temporales.

La evolución de la contratación ha experimentado un aumento del 71,33% (+3.189) con respecto al mes anterior; en el caso de los hombres el aumento fue del 55,92% (+1.517), mientras que en las mujeres lo fue del 95,11% (+1.672). Por otra parte, los contratos indefinidos han registrado una subida del 66,67% (+128) con respecto al mes anterior.

Comparando las cifras con el mismo mes del año anterior observamos un aumento en el número de contrataciones del 10,74%, con una subida del 16,75% para los varones, y del 4,13% para las mujeres. El número de contratos indefinidos realizados es un 25,58% menor que en el mismo mes del año anterior.

Por sectores de actividad, se produjeron 1.163 contrataciones en la agricultura, 287 en industria, 252 en construcción, y 5.958 en los servicios. Lo que supone aumentos de la contratación con respecto al mes anterior en todos los sectores: agricultura (+57,37%; +424), industria (+47,94%; +93), construcción (+0,40%; +1), y servicios (+81,26%; +2.671).

La evolución de la contratación con respecto al mismo mes del año anterior aumenta en agricultura (+51,04%), y servicios (+6,81%), y baja en industria (-9,18%), y construcción (-0,40%).

La contratación en el municipio de Albacete ha subido este mes (+71,33%) por encima de la media nacional (+21,48%), aunque menos que en la provincia (+106,70%), y en la región (+97,42%).

Los contratos indefinidos tienen un peso del 4,18% sobre el total de la contratación local del mes de septiembre, por encima de la media provincial (3,21%), y regional (3,05%), aunque inferior a la media nacional (7,90%).

**Hay un total de 25.599 demandantes de empleo,
un 0,81% más que en el mes anterior.**

El número de demandantes de empleo en la ciudad de Albacete durante el mes de septiembre de 2012 asciende a 25.599, siendo 11.762 hombres, y 13.837 mujeres.

El paro registrado en este mismo período supone el 79,98% del total de demandantes de empleo, con una ligera variación según sexos (81,13% en hombres, y 79,00% en mujeres).

La cifra de demandantes de empleo ha experimentado un aumento del 0,81% (+206) con respecto al mes anterior, con un incremento del 1,39% para los varones (+161), y del 0,33% en las mujeres (+45).

La variación de los demandantes de empleo con respecto al mismo mes del año anterior ha experimentado un aumento medio del 16,89%, con una subida del 15,52% para los hombres, y del 18,07% para las mujeres.

Este mes se sigue la tendencia general de evolución de paro y demandantes de empleo, y el total de demandantes de empleo sube tal y como lo hace el total de paro registrado, aunque el incremento del paro registrado es mayor que el de demandantes de empleo; especialmente debido a que el número de mujeres en paro sube muy por encima del aumento de mujeres demandantes de empleo.

El paro registrado baja con respecto al mes anterior, principalmente, en los siguientes colectivos:

En los hombres, por edad, baja entre 25 y 39 años, y entre 50 y 54 años;

- según el sector de actividad, baja en agricultura, industria y construcción;
- según el nivel de estudios, baja en el grupo con estudios universitarios;
- según el grupo de ocupación, baja en técnicos y profesionales científicos e intelectuales, en trabajadores cualificados en la agricultura, y en dirección de las empresas y de la administración pública.

En las mujeres, por edad, baja entre 30 y 34 años;

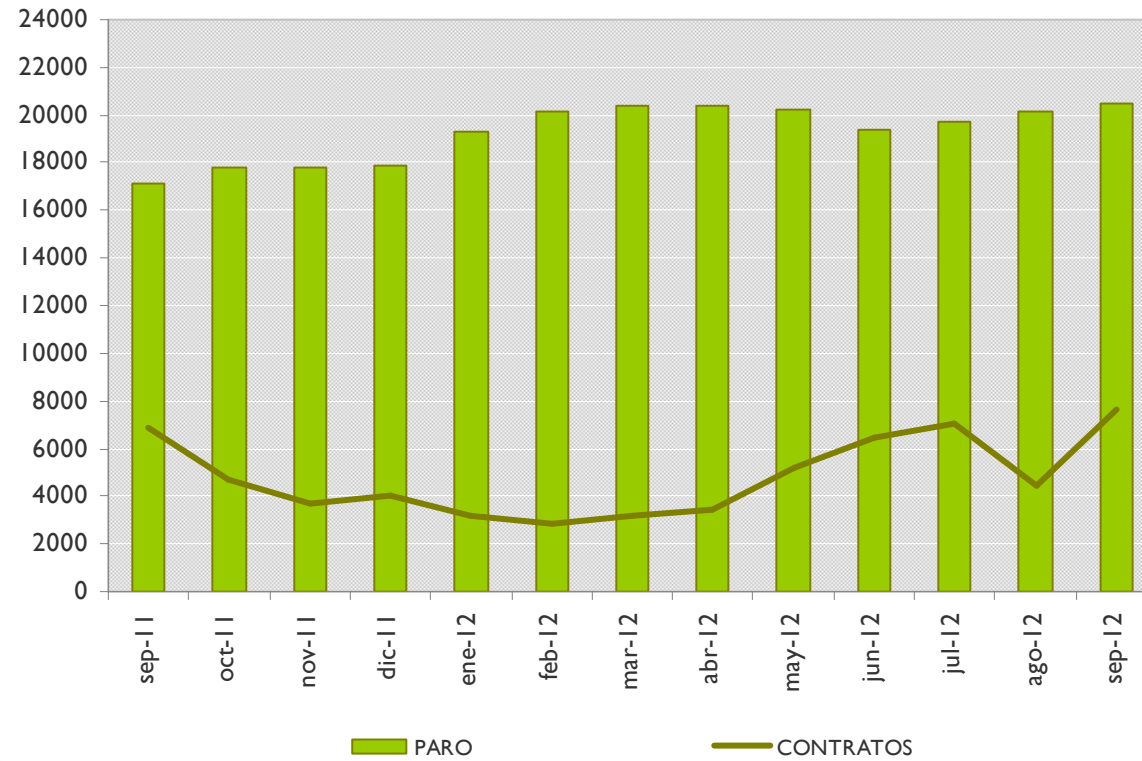
- según el sector de actividad, no baja en ningún grupo;
- según el nivel de estudios, baja en el grupo con estudios universitarios;
- según el grupo de ocupación, el grupo en el que más baja es el de técnicas y profesionales científicas e intelectuales.

ANEXO I

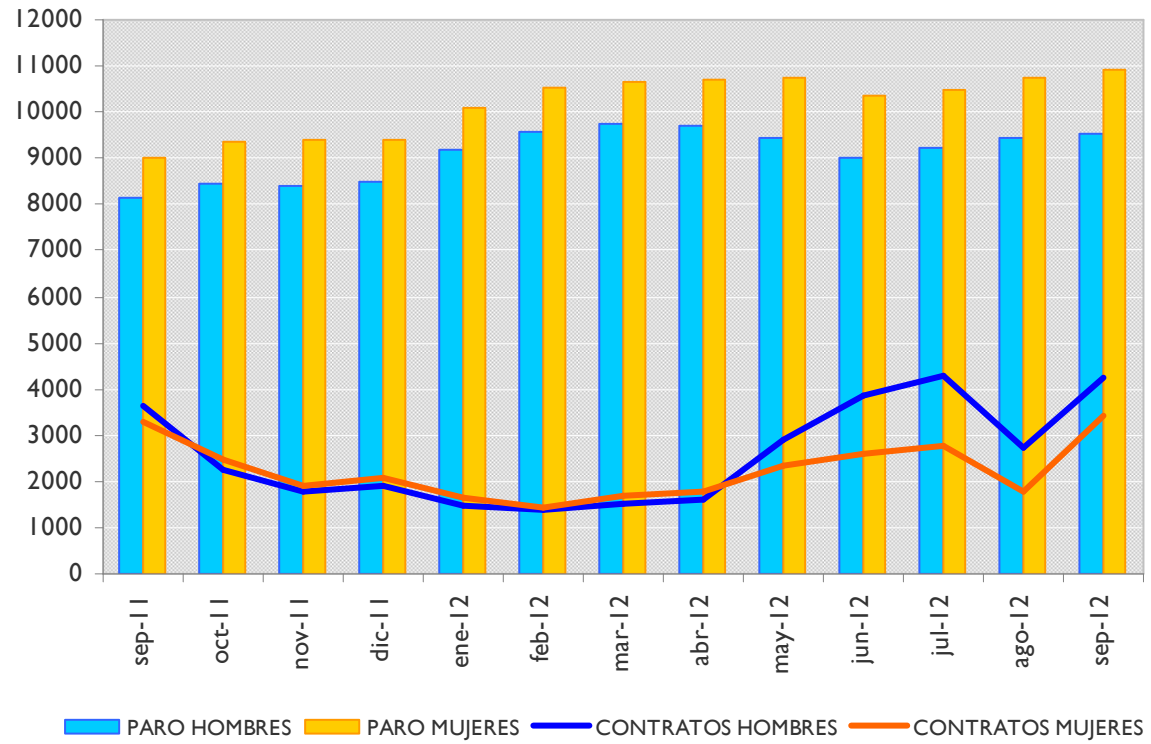
PARO REGISTRADO Y CONTRATOS, LOCAL

GRÁFICOS DE EVOLUCIÓN MENSUAL

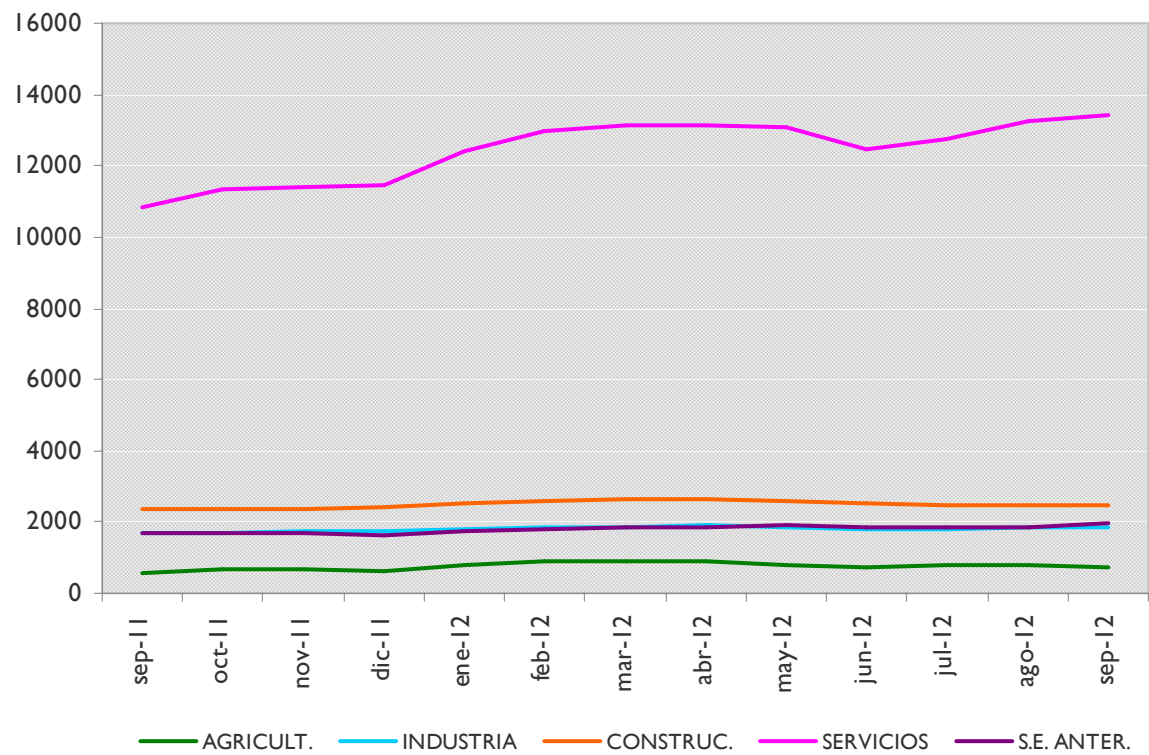
EVOLUCIÓN MENSUAL - PARO Y CONTRATOS REGISTRADOS



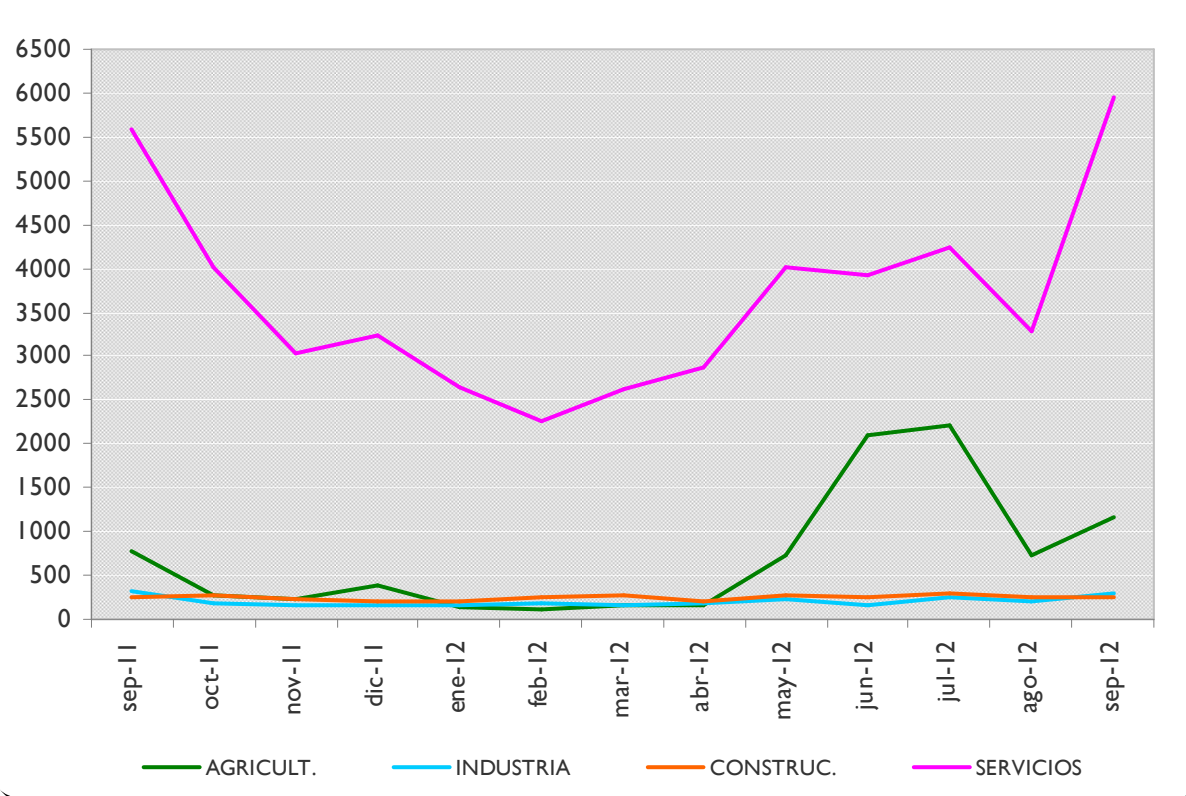
EVOLUCIÓN MENSUAL - PARO Y CONTRATOS REGISTRADOS, SEGÚN SEXO



EVOLUCIÓN MENSUAL - PARO REGISTRADO, SEGÚN SECTOR DE ACTIVIDAD



EVOLUCIÓN MENSUAL - CONTRATOS REGISTRADOS, SEGÚN SECTOR DE ACTIVIDAD



ANEXO 2

**PARO Y CONTRATOS REGISTRADOS,
COMPARATIVA GEOGRÁFICA DE LA VARIACIÓN MENSUAL E INTERANUAL**



PARO REGISTRADO,
COMPARATIVA GEOGRÁFICA DE LA VARIACIÓN MENSUAL E INTERANUAL, SEGÚN SEXO

	VARIACIÓN				
	TOTAL	MES ANTERIOR		INTERANUAL	
		paro	absoluta	relativa	absoluta
Municipio de Albacete	20474	302	1,50%	3316	19,33%
Provincia de Albacete	49703	-744	-1,47%	6188	14,22%
Castilla-La Mancha	239235	-8773	-3,54%	31640	15,24%
España	4705279	79645	1,72%	478535	11,32%

	VARIACIÓN				
	HOMBRES	MES ANTERIOR		INTERANUAL	
		paro	absoluta	relativa	absoluta
Municipio de Albacete	9543	115	1,22%	1392	17,08%
Provincia de Albacete	22284	-710	-3,09%	2901	14,97%
Castilla-La Mancha	109867	-7473	-6,37%	14016	14,62%
España	2323688	32145	1,40%	252178	12,17%

	VARIACIÓN				
	MUJERES	MES ANTERIOR		INTERANUAL	
		paro	absoluta	relativa	absoluta
Municipio de Albacete	10931	187	1,74%	1924	21,36%
Provincia de Albacete	27419	-34	-0,12%	3287	13,62%
Castilla-La Mancha	129368	-1300	-0,99%	-78227	-37,68%
España	2381591	47500	2,04%	-1845153	-43,65%

PARO REGISTRADO,
COMPARATIVA GEOGRÁFICA DE LA VARIACIÓN MENSUAL E INTERANUAL, SEGÚN SECTOR DE ACTIVIDAD

	VARIACIÓN				
	AGRICULTURA	MES ANTERIOR		INTERANUAL	
		paro	absoluta	relativa	absoluta
Municipio de Albacete	754	-5	-0,66%	168	28,67%
Provincia de Albacete	3454	-290	-7,75%	841	32,19%
Castilla-La Mancha	12965	-3838	-22,84%	1621	14,29%
España	160790	-2633	-1,61%	23398	17,03%

	VARIACIÓN				
	CONSTRUCCIÓN	MES ANTERIOR		INTERANUAL	
		paro	absoluta	relativa	absoluta
Municipio de Albacete	2469	-3	-0,12%	106	4,49%
Provincia de Albacete	7022	-394	-5,31%	212	3,11%
Castilla-La Mancha	36542	-2806	-7,13%	1862	5,37%
España	757448	-9687	-1,26%	25011	3,41%

	VARIACIÓN				
	INDUSTRIA	MES ANTERIOR		INTERANUAL	
		paro	absoluta	relativa	absoluta
Municipio de Albacete	1867	-5	-0,27%	199	11,93%
Provincia de Albacete	6083	-147	-2,36%	586	10,66%
Castilla-La Mancha	27522	-1048	-3,67%	3732	15,69%
España	526703	-966	-0,18%	42228	8,72%

	VARIACIÓN				
	SERVICIOS	MES ANTERIOR		INTERANUAL	
		paro	absoluta	relativa	absoluta
Municipio de Albacete	13437	206	1,56%	2600	23,99%
Provincia de Albacete	29118	-83	-0,28%	4310	17,71%
Castilla-La Mancha	145695	-1445	-0,98%	23085	20,01%
España	2882154	85713	3,07%	391382	12,27%

	VARIACIÓN				
	SIN EMPLEO ANTERIOR	MES ANTERIOR		INTERANUAL	
		paro	absoluta	relativa	absoluta
Municipio de Albacete	1947	109	5,93%	243	14,26%
Provincia de Albacete	4026	170	4,41%	239	6,31%
Castilla-La Mancha	16511	364	2,25%	1340	8,83%
España	378184	7218	1,95%	-3484	-0,91%



CONTRATOS REGISTRADOS,
COMPARATIVA GEOGRÁFICA SEGÚN TIPO DE CONTRATO

	TOTAL	INDEFINIDOS		TEMPORALES	
	contratos	absoluto	% s/total	absoluto	% s/total
Municipio de Albacete	7660	320	4,18%	7340	95,82%
Provincia de Albacete	19089	612	3,21%	18477	96,79%
Castilla-La Mancha	89287	2720	3,05%	86567	96,95%
España	1241191	98002	7,90%	1143189	92,10%

CONTRATOS REGISTRADOS,
COMPARATIVA GEOGRÁFICA DE LA VARIACIÓN MENSUAL E INTERANUAL, SEGÚN TIPO DE CONTRATO

	TOTAL	VARIACIÓN			
		MES ANTERIOR		INTERANUAL	
		contratos	absoluta	relativa	absoluta
Municipio de Albacete	7660	3189	71,33%	743	10,74%
Provincia de Albacete	19089	9854	106,70%	-58	-0,30%
Castilla-La Mancha	89287	44061	97,42%	-5264	-5,57%
España	1241191	219436	21,48%	-152537	-10,94%

	INDEFINIDOS	VARIACIÓN			
		MES ANTERIOR		INTERANUAL	
		contratos	absoluta	relativa	absoluta
Municipio de Albacete	320	128	66,67%	-110	-25,58%
Provincia de Albacete	612	225	58,14%	-83	-11,94%
Castilla-La Mancha	2720	872	47,19%	-319	-10,50%
España	98002	36205	58,59%	-6714	-6,41%

	TEMPORALES	VARIACIÓN			
		MES ANTERIOR		INTERANUAL	
		contratos	absoluta	relativa	absoluta
Municipio de Albacete	7340	3061	71,54%	853	13,15%
Provincia de Albacete	18477	9629	108,83%	25	0,14%
Castilla-La Mancha	86567	43189	99,56%	-4945	-5,40%
España	1143189	183231	19,09%	-145823	-11,31%



ANEXO 3

**TABLAS DE PARO REGISTRADO Y DEMANDANTES DE EMPLEO,
MUNICIPIO DE ALBACETE**



PARO REGISTRADO², SEGÚN LA EDAD

HOMBRES	< 20	20 - 24	25 - 29	30 - 34	35 - 39	40 - 44	45 - 49	50 - 54	55 - 59	> 59	TOTAL
PARO	325	1017	1207	1361	1329	1099	1093	856	781	475	9543
V.M.	36	86	-1	-33	-2	0	11	-8	18	8	115
V.M.%	12,46%	9,24%	-0,08%	-2,37%	-0,15%	0,00%	1,02%	-0,93%	2,36%	1,71%	1,22%
V.A.	-12	52	50	116	283	196	269	211	142	85	1392
V.A.%	-3,56%	5,39%	4,32%	9,32%	27,06%	21,71%	32,65%	32,71%	22,22%	21,79%	17,08%

MUJERES	< 20	20 - 24	25 - 29	30 - 34	35 - 39	40 - 44	45 - 49	50 - 54	55 - 59	> 59	TOTAL
PARO	235	946	1446	1599	1604	1465	1387	1160	697	392	10931
V.M.	16	29	66	-45	28	10	37	17	28	1	187
V.M.%	7,31%	3,16%	4,78%	-2,74%	1,78%	0,69%	2,74%	1,49%	4,19%	0,26%	1,74%
V.A.	-31	74	257	302	341	287	218	227	173	76	1924
V.A.%	-11,65%	8,49%	21,61%	23,28%	27,00%	24,36%	18,65%	24,33%	33,02%	24,05%	21,36%

TOTAL	< 20	20 - 24	25 - 29	30 - 34	35 - 39	40 - 44	45 - 49	50 - 54	55 - 59	> 59	TOTAL
PARO	560	1963	2653	2960	2933	2564	2480	2016	1478	867	20474
V.M.	52	115	65	-78	26	10	48	9	46	9	302
V.M.%	10,24%	6,22%	2,51%	-2,57%	0,89%	0,39%	1,97%	0,45%	3,21%	1,05%	1,50%
V.A.	-43	126	307	418	624	483	487	438	315	161	3316
V.A.%	-7,13%	6,86%	13,09%	16,44%	27,02%	23,21%	24,44%	27,76%	27,09%	22,80%	19,33%

² La primera fila de cada tabla recoge el paro registrado; la segunda (V.M.) la variación mensual absoluta; la tercera (V.M.%) la variación mensual relativa; la cuarta (V.A.) la variación anual; y la quinta (V.A.%) la variación anual relativa. Se sigue el mismo criterio en las sucesivas tablas referidas a paro registrado.



DEMANDANTES DE EMPLEO³, SEGÚN LA EDAD

HOMBRES	< 20	20 - 24	25 - 29	30 - 34	35 - 39	40 - 44	45 - 49	50 - 54	55 - 59	> 59	TOTAL
DEMAND.	374	1196	1430	1692	1645	1372	1379	1052	968	654	11762
V.M.	37	80	-2	8	9	11	24	-10	12	-8	161
V.M.%	10,98%	7,17%	-0,14%	0,48%	0,55%	0,81%	1,77%	-0,94%	1,26%	-1,21%	1,39%
V.A.	-35	15	40	156	333	234	332	259	141	105	1580
V.A.%	-8,56%	1,27%	2,88%	10,16%	25,38%	20,56%	31,71%	32,66%	17,05%	19,13%	15,52%

MUJERES	< 20	20 - 24	25 - 29	30 - 34	35 - 39	40 - 44	45 - 49	50 - 54	55 - 59	> 59	TOTAL
DEMAND.	286	1161	1732	1977	2008	1867	1767	1465	990	584	13837
V.M.	19	5	53	-29	38	-12	-9	-21	8	-7	45
V.M.%	7,12%	0,43%	3,16%	-1,45%	1,93%	-0,64%	-0,51%	-1,41%	0,81%	-1,18%	0,33%
V.A.	-45	71	228	362	391	326	276	260	168	81	2118
V.A.%	-13,60%	6,51%	15,16%	22,41%	24,18%	21,16%	18,51%	21,58%	20,44%	16,10%	18,07%

TOTAL	< 20	20 - 24	25 - 29	30 - 34	35 - 39	40 - 44	45 - 49	50 - 54	55 - 59	> 59	TOTAL
DEMAND.	660	2357	3162	3669	3653	3239	3146	2517	1958	1238	25599
V.M.	56	85	51	-21	47	-1	15	-31	20	-15	206
V.M.%	9,27%	3,74%	1,64%	-0,57%	1,30%	-0,03%	0,48%	-1,22%	1,03%	-1,20%	0,81%
V.A.	-80	86	268	518	724	560	608	519	309	186	3698
V.A.%	-10,81%	3,79%	9,26%	16,44%	24,72%	20,90%	23,96%	25,98%	18,74%	17,68%	16,89%

³ La primera fila de cada tabla recoge los demandantes de empleo; la segunda (V.M.) la variación mensual absoluta; la tercera (V.M.%) la variación mensual relativa; la cuarta (V.A.) la variación anual; y la quinta (V.A.%) la variación anual relativa. Se sigue el mismo criterio en las sucesivas tablas de demandantes de empleo.



PARO REGISTRADO, SEGÚN EL SECTOR DE ACTIVIDAD

HOMBRES	AGRICULTURA	INDUSTRIA	CONSTRUCCIÓN	SERVICIOS	SIN EMPLEO ANTERIOR	TOTAL
PARO	556	1041	2114	5148	684	9543
V.M.	-14	-12	-8	78	71	115
V.M.%	-2,46%	-1,14%	-0,38%	1,54%	11,58%	1,22%
V.A.	140	164	53	929	106	1392
V.A.%	33,65%	18,70%	2,57%	22,02%	18,34%	17,08%

MUJERES	AGRICULTURA	INDUSTRIA	CONSTRUCCIÓN	SERVICIOS	SIN EMPLEO ANTERIOR	TOTAL
PARO	198	826	355	8289	1263	10931
V.M.	9	7	5	128	38	187
V.M.%	4,76%	0,85%	1,43%	1,57%	3,10%	1,74%
V.A.	28	35	53	1671	137	1924
V.A.%	16,47%	4,42%	17,55%	25,25%	12,17%	21,36%

TOTAL	AGRICULTURA	INDUSTRIA	CONSTRUCCIÓN	SERVICIOS	SIN EMPLEO ANTERIOR	TOTAL
PARO	754	1867	2469	13437	1947	20474
V.M.	-5	-5	-3	206	109	302
V.M.%	-0,66%	-0,27%	-0,12%	1,56%	5,93%	1,50%
V.A.	168	199	106	2600	243	3316
V.A.%	28,67%	11,93%	4,49%	23,99%	14,26%	19,33%



DEMANDANTES DE EMPLEO, SEGÚN EL SECTOR DE ACTIVIDAD

HOMBRES	AGRICULTURA	INDUSTRIA	CONSTRUCCIÓN	SERVICIOS	SIN EMPLEO ANTERIOR	TOTAL
DEMAND.	788	1390	2394	6373	817	11762
V.M.	-34	27	16	93	59	161
V.M.%	-4,14%	1,98%	0,67%	1,48%	7,78%	1,39%
V.A.	157	238	77	1017	91	1580
V.A.%	24,88%	20,66%	3,32%	18,99%	12,53%	15,52%

MUJERES	AGRICULTURA	INDUSTRIA	CONSTRUCCIÓN	SERVICIOS	SIN EMPLEO ANTERIOR	TOTAL
DEMAND.	288	1000	386	10541	1622	13837
V.M.	10	1	1	2	31	45
V.M.%	3,60%	0,10%	0,26%	0,02%	1,95%	0,33%
V.A.	34	37	45	1881	121	2118
V.A.%	13,39%	3,84%	13,20%	21,72%	8,06%	18,07%

TOTAL	AGRICULTURA	INDUSTRIA	CONSTRUCCIÓN	SERVICIOS	SIN EMPLEO ANTERIOR	TOTAL
DEMAND.	1076	2390	2780	16914	2439	25599
V.M.	-24	28	17	95	90	206
V.M.%	-2,18%	1,19%	0,62%	0,56%	3,83%	0,81%
V.A.	191	275	122	2898	212	3698
V.A.%	21,58%	13,00%	4,59%	20,68%	9,52%	16,89%



PARO REGISTRADO, SEGÚN EL NIVEL DE ESTUDIOS⁴

HOMBRES	(1)	(2)	(3)	(4)	(5)	(6)	(7)	(8)	(9)	(10)	(11)	(12)	(13)	TOTAL
PARO	81	2584	291	4456	5	880	0	397	1	798	4	7	39	9543
V.M.	2	64	16	65	2	25	0	8	0	-77	1	-3	12	115
V.M.%	2,53%	2,54%	5,82%	1,48%	66,67%	2,92%	0,00%	2,06%	0,00%	-8,80%	33,33%	-30,00%	44,44%	1,22%
V.A.	15	385	101	420	-2	133	0	99	1	203	2	2	33	1392
V.A.%	22,73%	17,51%	53,16%	10,41%	-28,57%	17,80%	0,00%	33,22%	100,00%	34,12%	100,00%	40,00%	550,00%	17,08%

MUJERES	(1)	(2)	(3)	(4)	(5)	(6)	(7)	(8)	(9)	(10)	(11)	(12)	(13)	TOTAL
PARO	65	2302	194	4270	5	1541	0	651	0	1843	10	12	38	10931
V.M.	5	37	13	86	1	51	0	50	0	-60	4	1	-1	187
V.M.%	8,33%	1,63%	7,18%	2,06%	25,00%	3,42%	0,00%	8,32%	0,00%	-3,15%	66,67%	9,09%	-2,56%	1,74%
V.A.	29	329	40	361	4	310	0	194	0	615	6	8	28	1924
V.A.%	80,56%	16,68%	25,97%	9,24%	400,00%	25,18%	0,00%	42,45%	0,00%	50,08%	150,00%	200,00%	280,00%	21,36%

TOTAL	(1)	(2)	(3)	(4)	(5)	(6)	(7)	(8)	(9)	(10)	(11)	(12)	(13)	TOTAL
PARO	146	4886	485	8726	10	2421	0	1048	1	2641	14	19	77	20474
V.M.	7	101	29	151	3	76	0	58	0	-137	5	-2	11	302
V.M.%	5,04%	2,11%	6,36%	1,76%	42,86%	3,24%	0,00%	5,86%	0,00%	-4,93%	55,56%	-9,52%	16,67%	1,50%
V.A.	44	714	141	781	2	443	0	293	1	818	8	10	61	3316
V.A.%	43,14%	17,11%	40,99%	9,83%	25,00%	22,40%	0,00%	38,81%	100,00%	44,87%	133,33%	111,11%	381,25%	19,33%

⁴ Leyenda del nivel de estudios:

- | | | |
|---------------------------------|---------------------------------|--|
| (1) ANALFABETOS | (5) FP TIT. 1ª ETAPA | (9) OTRAS ENSEÑANZAS CON BACHILLER |
| (2) EDUCACIÓN PRIMARIA | (6) SEGUNDA ETAPA DE SECUNDARIA | (10) ENSEÑANZA UNIVERSITARIA |
| (3) FP SIN TITULACIÓN | (7) FP TIT. 2ª ETAPA | (11) ESPECIALIZACIÓN PROFESIONAL |
| (4) PRIMERA ETAPA DE SECUNDARIA | (8) FP SUPERIOR | (12) ENSEÑANZA UNIVERSITARIA 3er CICLO |
| | | (13) SIN ASIGNAR |



DEMANDANTES DE EMPLEO, SEGÚN EL NIVEL DE ESTUDIOS⁵

HOMBRES	(1)	(2)	(3)	(4)	(5)	(6)	(7)	(8)	(9)	(10)	(11)	(12)	(13)	TOTAL
DEMAND.	112	3228	355	5353	7	1111	0	492	1	1039	8	8	48	11762
V.M.	1	34	11	77	0	19	0	17	0	-8	1	-3	12	161
V.M.%	0,90%	1,06%	3,20%	1,46%	0,00%	1,74%	0,00%	3,58%	0,00%	-0,76%	14,29%	-27,27%	33,33%	1,39%
V.A.	25	440	111	436	-2	148	-1	99	0	276	6	3	39	1580
V.A.%	28,74%	15,78%	45,49%	8,87%	-22,22%	15,37%	-100,00%	25,19%	0,00%	36,17%	300,00%	60,00%	433,33%	15,52%

MUJERES	(1)	(2)	(3)	(4)	(5)	(6)	(7)	(8)	(9)	(10)	(11)	(12)	(13)	TOTAL
DEMAND.	84	2931	241	5321	7	1979	0	805	0	2383	24	16	46	13837
V.M.	0	27	12	-55	2	-9	0	31	0	30	2	4	1	45
V.M.%	0,00%	0,93%	5,24%	-1,02%	40,00%	-0,45%	0,00%	4,01%	0,00%	1,27%	9,09%	33,33%	2,22%	0,33%
V.A.	33	401	54	348	6	300	0	196	0	713	19	12	36	2118
V.A.%	64,71%	15,85%	28,88%	7,00%	600,00%	17,87%	0,00%	32,18%	0,00%	42,69%	380,00%	300,00%	360,00%	18,07%

TOTAL	(1)	(2)	(3)	(4)	(5)	(6)	(7)	(8)	(9)	(10)	(11)	(12)	(13)	TOTAL
DEMAND.	196	6159	596	10674	14	3090	0	1297	1	3422	32	24	94	25599
V.M.	1	61	23	22	2	10	0	48	0	22	3	1	13	206
V.M.%	0,51%	1,00%	4,01%	0,21%	16,67%	0,32%	0,00%	3,84%	0,00%	0,65%	10,34%	4,35%	16,05%	0,81%
V.A.	58	841	165	784	4	448	-1	295	0	989	25	15	75	3698
V.A.%	42,03%	15,81%	38,28%	7,93%	40,00%	16,96%	-100,00%	29,44%	0,00%	40,65%	357,14%	166,67%	394,74%	16,89%

⁵ Leyenda del nivel de estudios:

- | | | |
|---------------------------------|---------------------------------|--|
| (1) ANALFABETOS | (5) FP TIT. 1ª ETAPA | (9) OTRAS ENSEÑANZAS CON BACHILLER |
| (2) EDUCACIÓN PRIMARIA | (6) SEGUNDA ETAPA DE SECUNDARIA | (10) ENSEÑANZA UNIVERSITARIA |
| (3) FP SIN TITULACIÓN | (7) FP TIT. 2ª ETAPA | (11) ESPECIALIZACIÓN PROFESIONAL |
| (4) PRIMERA ETAPA DE SECUNDARIA | (8) FP SUPERIOR | (12) ENSEÑANZA UNIVERSITARIA 3er CICLO |
| | | (13) SIN ASIGNAR |



PARO REGISTRADO, SEGÚN EL GRUPO DE OCUPACIÓN⁶

HOMBRES	(1)	(2)	(3)	(4)	(5)	(6)	(7)	(8)	(9)	(10)	(11)	TOTAL
PARO	96	824	865	572	998	192	2972	973	2045	6	0	9543
V.M.	-6	-83	13	7	51	-8	78	40	24	-1	0	115
V.M.%	-5,88%	-9,15%	1,53%	1,24%	5,39%	-4,00%	2,70%	4,29%	1,19%	-14,29%	0,00%	1,22%
V.A.	7	237	147	131	195	34	294	194	152	1	0	1392
V.A.%	7,87%	40,37%	20,47%	29,71%	24,28%	21,52%	10,98%	24,90%	8,03%	20,00%	0,00%	17,08%

MUJERES	(1)	(2)	(3)	(4)	(5)	(6)	(7)	(8)	(9)	(10)	(11)	TOTAL
PARO	28	1474	602	1541	3623	52	190	465	2955	1	0	10931
V.M.	-1	-100	12	53	128	-5	2	21	78	-1	0	187
V.M.%	-3,45%	-6,35%	2,03%	3,56%	3,66%	-8,77%	1,06%	4,73%	2,71%	-50,00%	0,00%	1,74%
V.A.	-1	522	149	332	525	12	7	51	328	-1	0	1924
V.A.%	-3,45%	54,83%	32,89%	27,46%	16,95%	30,00%	3,83%	12,32%	12,49%	-50,00%	0,00%	21,36%

TOTAL	(1)	(2)	(3)	(4)	(5)	(6)	(7)	(8)	(9)	(10)	(11)	TOTAL
PARO	124	2298	1467	2113	4621	244	3162	1438	5000	7	0	20474
V.M.	-7	-183	25	60	179	-13	80	61	102	-2	0	302
V.M.%	-5,34%	-7,38%	1,73%	2,92%	4,03%	-5,06%	2,60%	4,43%	2,08%	-22,22%	0,00%	1,50%
V.A.	6	759	296	463	720	46	301	245	480	0	0	3316
V.A.%	5,08%	49,32%	25,28%	28,06%	18,46%	23,23%	10,52%	20,54%	10,62%	0,00%	0,00%	19,33%

⁶ Leyenda del grupo de ocupación:

- (1) DIR.EMPRESAS Y ADMONES.P.B.
- (2) TEC.PROF.CIENT. E INTELECT.
- (3) TÉCNICOS Y PROFESIONALES APOYO
- (4) EMPLEADOS DE TIPO ADMINISTRATIVO

- (5) TRAB.SERV.REST.PERSON.PROTE.VEND.
- (6) TRAB.CUALIF.AGRICULTURA Y PESCA
- (7) ARTES.TRAB.C.IND.MANUF.CONNS.MIN.
- (8) PERA.INSTA.MAQU.Y MONTADORES

- (9) TRABAJADORES NO CUALIFICADOS
- (10) FUERZAS ARMADAS
- (11) SIN ASIGNAR



DEMANDANTES DE EMPLEO, SEGÚN EL GRUPO DE OCUPACIÓN⁷

HOMBRES	(1)	(2)	(3)	(4)	(5)	(6)	(7)	(8)	(9)	(10)	(11)	TOTAL
DEMAND.	123	1096	1096	732	1237	260	3528	1191	2493	6	0	11762
V.M.	-4	-12	29	6	28	-8	108	22	-7	-1	0	161
V.M.%	-3,15%	-1,08%	2,72%	0,83%	2,32%	-2,99%	3,16%	1,88%	-0,28%	-14,29%	0,00%	1,39%
V.A.	8	322	194	151	203	36	322	195	148	1	0	1580
V.A.%	6,96%	41,60%	21,51%	25,99%	19,63%	16,07%	10,04%	19,58%	6,31%	20,00%	0,00%	15,52%

MUJERES	(1)	(2)	(3)	(4)	(5)	(6)	(7)	(8)	(9)	(10)	(11)	TOTAL
DEMAND.	33	2003	742	1943	4483	79	253	556	3743	2	0	13837
V.M.	-2	-8	3	22	26	-4	4	25	-21	2	0	45
V.M.%	-5,71%	-0,40%	0,41%	1,15%	0,58%	-4,82%	1,61%	4,71%	-0,56%	200,00%	0,00%	0,33%
V.A.	1	671	141	362	530	12	18	51	332	0	0	2118
V.A.%	3,13%	50,38%	23,46%	22,90%	13,41%	17,91%	7,66%	10,10%	9,73%	0,00%	0,00%	18,07%

TOTAL	(1)	(2)	(3)	(4)	(5)	(6)	(7)	(8)	(9)	(10)	(11)	TOTAL
DEMAND.	156	3099	1838	2675	5720	339	3781	1747	6236	8	0	25599
V.M.	-6	-20	32	28	54	-12	112	47	-28	-1	0	206
V.M.%	-3,70%	-0,64%	1,77%	1,06%	0,95%	-3,42%	3,05%	2,76%	-0,45%	-11,11%	0,00%	0,81%
V.A.	9	993	335	513	733	48	340	246	480	1	0	3698
V.A.%	6,12%	47,15%	22,29%	23,73%	14,70%	16,49%	9,88%	16,39%	8,34%	14,29%	0,00%	16,89%

⁷ Leyenda del grupo de ocupación:

- | | | |
|--------------------------------------|---------------------------------------|----------------------------------|
| (1) DIR.EMPRESAS Y ADMONES.P.B. | (5) TRAB.SERV.REST.PERSON.PROTE.VEND. | (9) TRABAJADORES NO CUALIFICADOS |
| (2) TEC.PROF.CIENT. E INTELECT. | (6) TRAB.CUALIF.AGRICULTURA Y PESCA | (10) FUERZAS ARMADAS |
| (3) TÉCNICOS Y PROFESIONALES APOYO | (7) ARTES.TRAB.C.IND.MANUF.CONSUMIN. | (11) SIN ASIGNAR |
| (4) EMPLEADOS DE TIPO ADMINISTRATIVO | (8) PERA.INSTA.MAQU.Y MONTADORES | |

