



OBSERVATORIO DE EMPLEO Y ACTIVIDAD ECONÓMICA

TERMÓMETRO DE EMPLEO

DEMANDANTES DE EMPLEO,
PARO Y CONTRATOS REGISTRADOS
MUNICIPIO DE ALBACETE

JULIO 2012



AYUNTAMIENTO DE ALBACETE

TERMÓMETRO DE EMPLEO¹

El mes de julio de 2012 registra un total de 19.679 personas en paro en el municipio de Albacete, con un aumento del 1,62% con respecto al mes anterior.

El mes de julio de 2012 registra un total de 19.679 personas en paro en el municipio de Albacete; de ellas, 9.213 son hombres y 10.466 mujeres.

Las variaciones con respecto al mes anterior experimentaron un aumento del 1,62% en el total de paro registrado (+314), con un incremento del 2,11% para los hombres (+190), y del 1,20% en las mujeres (+124).

Las variaciones con respecto al mismo mes del año anterior experimentaron un incremento del 21,45% en las cifras de paro, con un aumento del 18,54% en el caso de los hombres, y del 24,12% en las mujeres.

Por sectores de actividad, el mes de julio arroja un total de 758 personas en paro en agricultura, 1.819 en industria, 2.456 en construcción, 12.768 en servicios, y 1.878 sin empleo anterior.

La evolución mensual del paro aumenta en todos los sectores de actividad, salvo en la construcción (-2,07%; -52): agricultura (+3,55%; +26), industria (+0,28%; +5), servicios (+2,34%; +292), y en el colectivo sin empleo anterior (+2,34%; +43).

Por otra parte, la evolución del paro con respecto al mismo mes del año anterior experimenta subidas en todos los sectores de actividad: agricultura (+21,86%), industria (+12,01%), construcción (+6,32%), servicios (+28,45%), y en el colectivo sin empleo anterior (+9,95%).

El aumento del paro local de este mes (+1,62%) se sitúa por debajo del registrado en la provincia (+1,77%), aunque es superior al registrado en la región (+1,09%), y contrasta con el descenso del paro registrado en el ámbito nacional (-0,60%).

¹ Fuente: Elaboración propia a partir de datos del Servicio de Estadística de Castilla-La Mancha (www.ies.jccm.es), y del Servicio Periférico de Empleo de la junta en Albacete.



El número de *contratos* es de 7.023, lo que supone un aumento del 9,00% en las contrataciones con respecto al mes anterior.

En total se realizaron 7.023 contratos en Albacete, de los que 4.268 fueron a hombres, y 2.755 a mujeres. El número de contratos indefinidos realizados en este periodo es de 274, mientras que el resto son temporales.

La evolución de la contratación ha experimentado un aumento del 9,00% (+580) con respecto al mes anterior; en el caso de los hombres el aumento fue del 10,97% (+422), mientras que en las mujeres lo fue del 6,08% (+158). Por otra parte, los contratos indefinidos han registrado un incremento del 5,38% (+14) con respecto al mes anterior.

Comparando las cifras con el mismo mes del año anterior observamos un aumento en el número de contrataciones del 0,23%, con una subida del 7,75% para los varones, y un descenso del 9,55% para las mujeres. El número de contratos indefinidos realizados es un 5,19% menor que en el mismo mes del año anterior.

Por sectores de actividad, se produjeron 2.215 contrataciones en la agricultura, 260 en industria, 295 en construcción, y 4.253 en los servicios. Lo que supone aumentos de la contratación con respecto al mes anterior en todos los sectores: agricultura (+5,58%; +117), industria (+52,05%; +89), construcción (+22,92%; +55), y servicios (+8,11%; +14).

La evolución de la contratación con respecto al mismo mes del año anterior aumenta en agricultura (+16,64%) e industria (+8,79%), y baja en construcción (-25,13%), y servicios (-4,96%).

La contratación en el municipio de Albacete ha subido este mes (+9,00%) por encima de la experimentada en el total nacional (+5,31%), y regional (+8,63%), frente al descenso provincial (-2,12%).

Los contratos indefinidos tienen un peso del 3,90% sobre el total de la contratación local del mes de julio, por debajo de la media provincial (4,16%), regional (4,95%) y nacional (6,74%).

**Hay un total de 25.029 demandantes de empleo,
un 2,55% más que en el mes anterior.**

El número de demandantes de empleo en la ciudad de Albacete durante el mes de julio de 2012 asciende a 25.029, siendo 11.419 hombres, y 13.610 mujeres.

El paro registrado en este mismo período supone el 78,62% del total de demandantes de empleo, con una ligera variación según sexos (80,68% en hombres, y 76,90% en mujeres).

La cifra de demandantes de empleo ha experimentado un aumento del 2,55% (+622) con respecto al mes anterior, con un incremento del 1,71% para los varones (+192), y del 3,26% en las mujeres (+430).

La variación de los demandantes de empleo con respecto al mismo mes del año anterior ha experimentado un aumento medio del 17,40%, con una subida del 16,03% para los hombres, y del 18,57% para las mujeres.

Este mes se rompe la tendencia general de evolución de paro y demandantes de empleo, y el total de demandantes de empleo sube por encima del total de paro registrado debido, especialmente, a un incremento más fuerte de mujeres de demandantes de empleo.

El paro registrado baja con respecto al mes anterior, principalmente, en los siguientes colectivos:

En los hombres, por edad, baja en los menores de 20 años, y los mayores de 54 años;

- según el sector de actividad, baja en la construcción;
- según el nivel de estudios, baja en el grupo con primera etapa de secundaria;
- según el grupo de ocupación, baja en especialmente en artesanos y trabajadores cualificados de las industrias manufactureras, la construcción, y la minería, excepto los operadores de instalaciones y maquinaria; trabajadores cualificados de las industrias extractivas, de la metalurgia, la construcción de maquinaria y asimilados; trabajadores cualificados de industrias de artes gráficas, textil y de la confección, de la elaboración de alimentos, ebanistas, artesanos y otros asimilados, seguido del grupo de trabajadores de servicios de restauración, personales, protección y vendedores de los comercios.

En las mujeres, por edad, baja entre 40 y 59 años, y en las menores de 20 años;

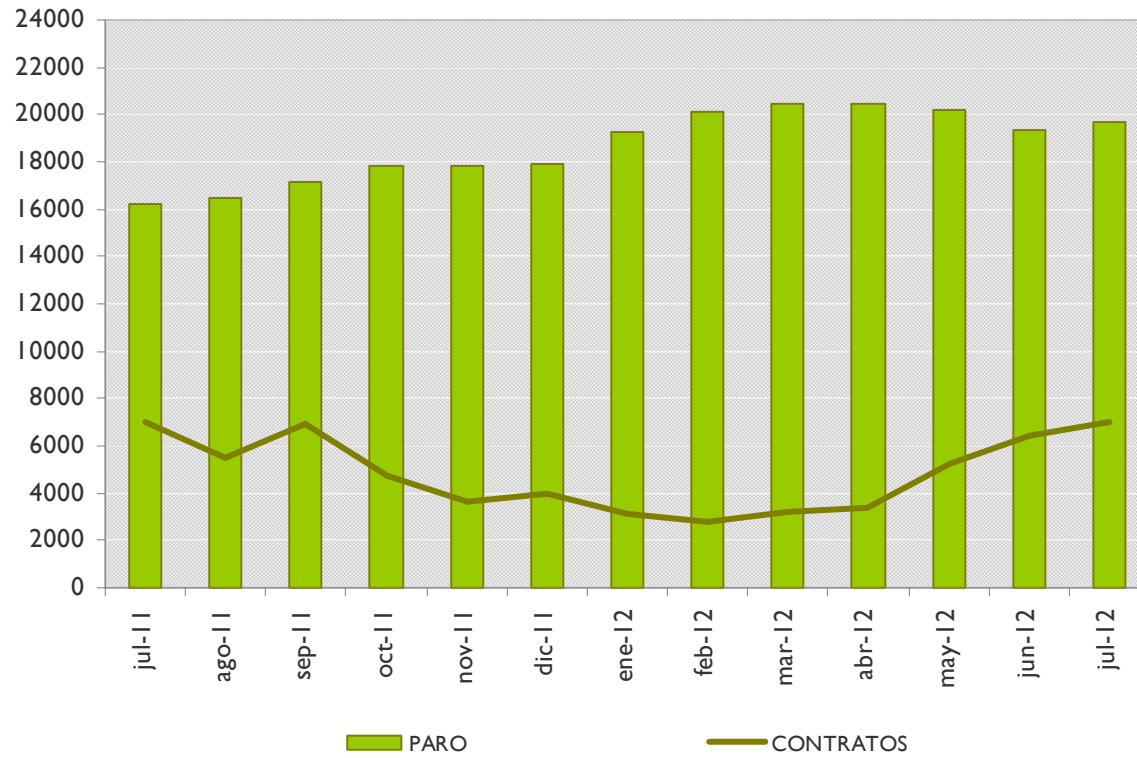
- según el sector de actividad, baja muy ligeramente en la construcción;
- según el nivel de estudios, baja principalmente en los grupos con primera etapa de educación secundaria y con segunda etapa de secundaria;
- según el grupo de ocupación, baja especialmente en el de trabajadoras de servicios de restauración, personales, protección y vendedoras de los comercios, y en el de trabajadoras no cualificadas.

ANEXO I

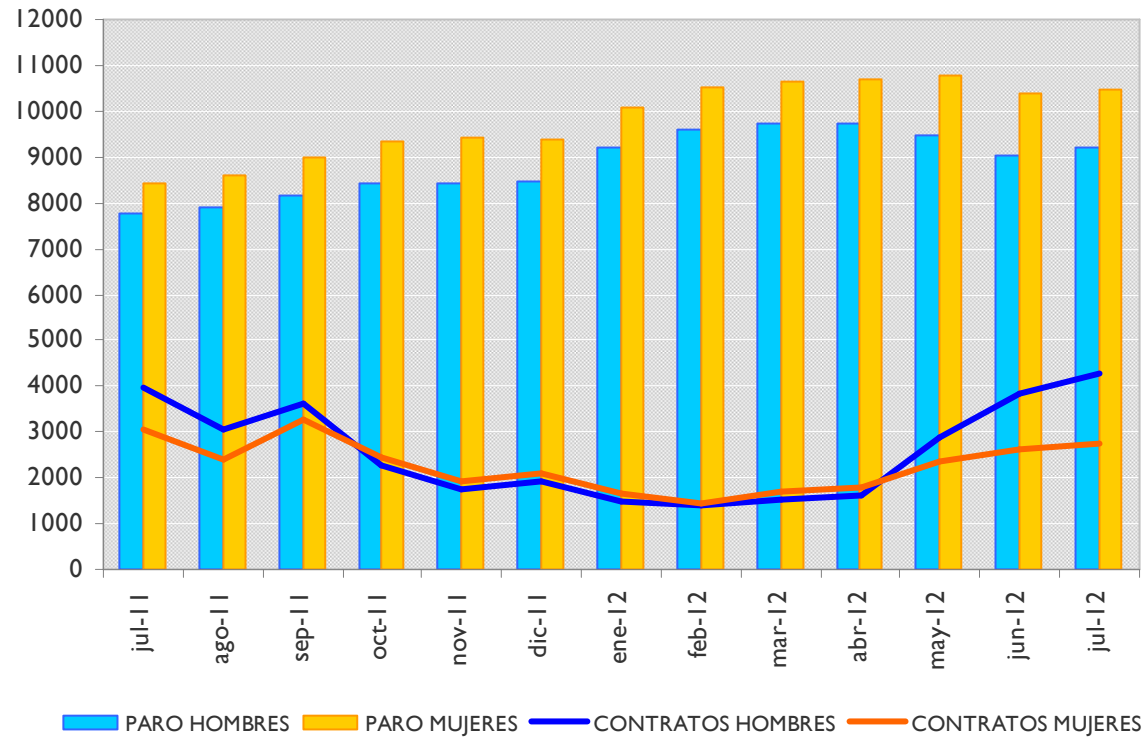
PARO REGISTRADO Y CONTRATOS, LOCAL

GRÁFICOS DE EVOLUCIÓN MENSUAL

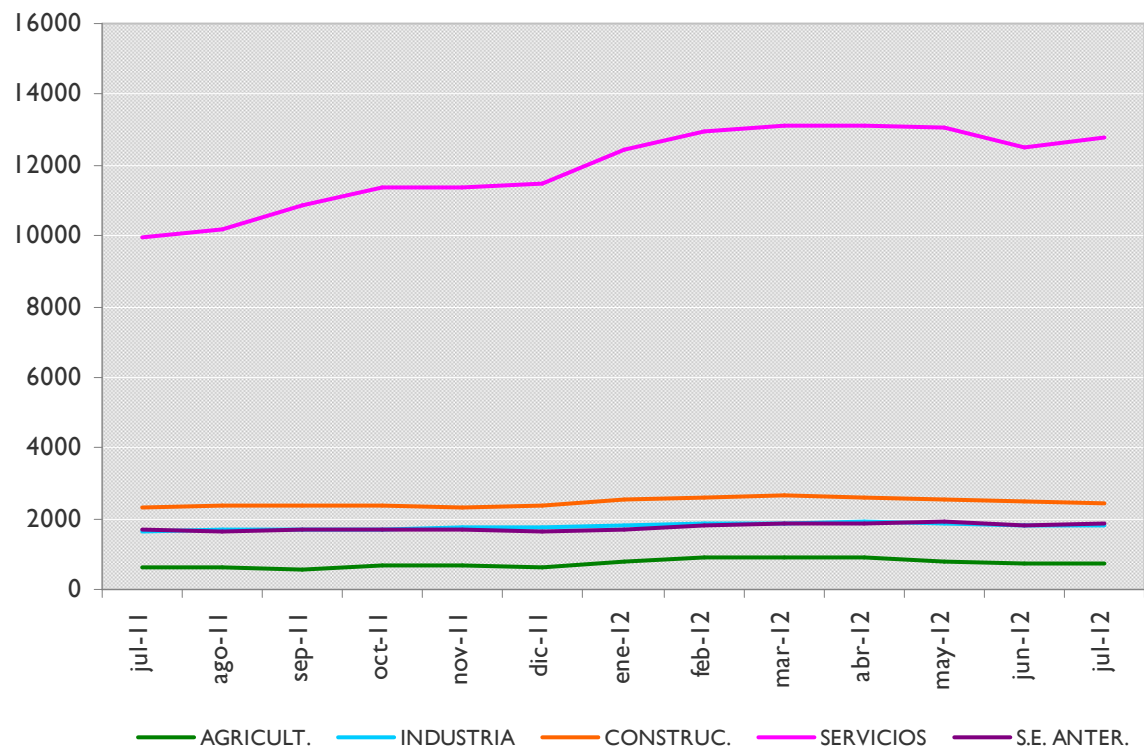
EVOLUCIÓN MENSUAL - PARO Y CONTRATOS REGISTRADOS



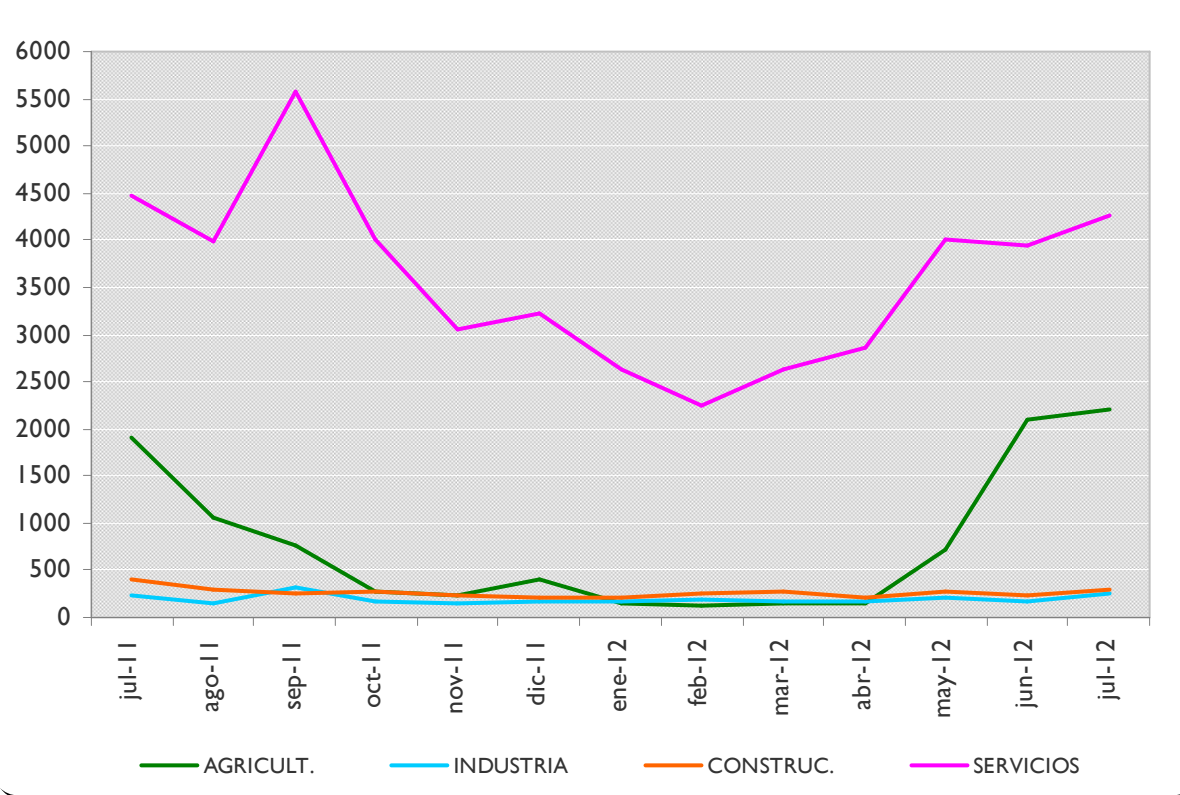
EVOLUCIÓN MENSUAL - PARO Y CONTRATOS REGISTRADOS, SEGÚN SEXO



EVOLUCIÓN MENSUAL - PARO REGISTRADO, SEGÚN SECTOR DE ACTIVIDAD



EVOLUCIÓN MENSUAL - CONTRATOS REGISTRADOS, SEGÚN SECTOR DE ACTIVIDAD



ANEXO 2

**PARO Y CONTRATOS REGISTRADOS,
COMPARATIVA GEOGRÁFICA DE LA VARIACIÓN MENSUAL E INTERANUAL**



PARO REGISTRADO,
COMPARATIVA GEOGRÁFICA DE LA VARIACIÓN MENSUAL E INTERANUAL, SEGÚN SEXO

	VARIACIÓN				
	TOTAL	MES ANTERIOR		INTERANUAL	
		paro	absoluta	relativa	absoluta
Municipio de Albacete	19679	314	1,62%	3475	21,45%
Provincia de Albacete	49676	863	1,77%	7213	16,99%
Castilla-La Mancha	245464	2641	1,09%	38853	18,80%
España	4587455	-27814	-0,60%	507713	12,44%

	VARIACIÓN				
	HOMBRES	MES ANTERIOR		INTERANUAL	
		paro	absoluta	relativa	absoluta
Municipio de Albacete	9213	190	2,11%	1441	18,54%
Provincia de Albacete	22572	455	2,06%	3342	17,38%
Castilla-La Mancha	115935	524	0,45%	19167	19,81%
España	2268949	-15322	-0,67%	266427	13,30%

	VARIACIÓN				
	MUJERES	MES ANTERIOR		INTERANUAL	
		paro	absoluta	relativa	absoluta
Municipio de Albacete	10466	124	1,20%	2034	24,12%
Provincia de Albacete	27104	408	1,53%	3871	16,66%
Castilla-La Mancha	129529	2117	1,66%	-77082	-37,31%
España	2318506	-12492	-0,54%	-1761236	-43,17%

PARO REGISTRADO,
COMPARATIVA GEOGRÁFICA DE LA VARIACIÓN MENSUAL E INTERANUAL, SEGÚN SECTOR DE ACTIVIDAD

	VARIACIÓN				
	AGRICULTURA	MES ANTERIOR		INTERANUAL	
		paro	absoluta	relativa	absoluta
Municipio de Albacete	758	26	3,55%	136	21,86%
Provincia de Albacete	3754	175	4,89%	819	27,90%
Castilla-La Mancha	17330	-27	-0,16%	4052	30,52%
España	164755	3373	2,09%	23546	16,67%

	VARIACIÓN				
	CONSTRUCCIÓN	MES ANTERIOR		INTERANUAL	
		paro	absoluta	relativa	absoluta
Municipio de Albacete	2456	-52	-2,07%	146	6,32%
Provincia de Albacete	7349	-38	-0,51%	481	7,00%
Castilla-La Mancha	38897	-578	-1,46%	3346	9,41%
España	764653	-14792	-1,90%	42423	5,87%

	VARIACIÓN				
	INDUSTRIA	MES ANTERIOR		INTERANUAL	
		paro	absoluta	relativa	absoluta
Municipio de Albacete	1819	5	0,28%	195	12,01%
Provincia de Albacete	6052	12	0,20%	540	9,80%
Castilla-La Mancha	28236	74	0,26%	4054	16,76%
España	520921	-7448	-1,41%	49643	10,53%

	VARIACIÓN				
	SERVICIOS	MES ANTERIOR		INTERANUAL	
		paro	absoluta	relativa	absoluta
Municipio de Albacete	12768	292	2,34%	2828	28,45%
Provincia de Albacete	28561	656	2,35%	5158	19,24%
Castilla-La Mancha	144547	3028	2,14%	26155	19,53%
España	2754050	1501	0,05%	375575	15,73%

	VARIACIÓN				
	SIN EMPLEO ANTERIOR	MES ANTERIOR		INTERANUAL	
		paro	absoluta	relativa	absoluta
Municipio de Albacete	1878	43	2,34%	170	9,95%
Provincia de Albacete	3960	58	1,49%	215	5,74%
Castilla-La Mancha	16454	144	0,88%	1246	8,19%
España	383076	-10448	-2,65%	16526	4,51%



CONTRATOS REGISTRADOS,
COMPARATIVA GEOGRÁFICA SEGÚN TIPO DE CONTRATO

	TOTAL	INDEFINIDOS		TEMPORALES	
	contratos	absoluto	% s/total	absoluto	% s/total
Municipio de Albacete	7023	274	3,90%	6749	96,10%
Provincia de Albacete	12951	539	4,16%	12412	95,84%
Castilla-La Mancha	56184	2779	4,95%	53405	95,05%
España	1352444	91166	6,74%	1261278	93,26%

CONTRATOS REGISTRADOS,
COMPARATIVA GEOGRÁFICA DE LA VARIACIÓN MENSUAL E INTERANUAL, SEGÚN TIPO DE CONTRATO

	TOTAL	VARIACIÓN			
		MES ANTERIOR		INTERANUAL	
		contratos	absoluta	relativa	absoluta
Municipio de Albacete	7023	580	9,00%	16	0,23%
Provincia de Albacete	12951	-281	-2,12%	-180	-1,37%
Castilla-La Mancha	56184	4464	8,63%	-2273	-3,89%
España	1352444	68221	5,31%	3158	0,23%

	INDEFINIDOS	VARIACIÓN			
		MES ANTERIOR		INTERANUAL	
		contratos	absoluta	relativa	absoluta
Municipio de Albacete	274	14	5,38%	-15	-5,19%
Provincia de Albacete	539	-67	-11,06%	39	7,80%
Castilla-La Mancha	2779	77	2,85%	150	5,71%
España	91166	-350	-0,38%	1255	1,40%

	TEMPORALES	VARIACIÓN			
		MES ANTERIOR		INTERANUAL	
		contratos	absoluta	relativa	absoluta
Municipio de Albacete	6749	566	9,15%	31	0,46%
Provincia de Albacete	12412	-214	-1,69%	-219	-1,73%
Castilla-La Mancha	53405	4387	8,95%	-2423	-4,34%
España	1261278	68571	5,75%	1903	0,15%



ANEXO 3

**TABLAS DE PARO REGISTRADO Y DEMANDANTES DE EMPLEO,
MUNICIPIO DE ALBACETE**



PARO REGISTRADO², SEGÚN LA EDAD

HOMBRES	< 20	20 - 24	25 - 29	30 - 34	35 - 39	40 - 44	45 - 49	50 - 54	55 - 59	> 59	TOTAL
PARO	309	934	1184	1330	1277	1057	1057	844	761	460	9213
V.M.	-12	5	32	24	80	8	47	20	-5	-9	190
V.M.%	-3,74%	0,54%	2,78%	1,84%	6,68%	0,76%	4,65%	2,43%	-0,65%	-1,92%	2,11%
V.A.	-23	30	75	151	285	157	283	218	170	95	1441
V.A.%	-6,93%	3,32%	6,76%	12,81%	28,73%	17,44%	36,56%	34,82%	28,76%	26,03%	18,54%

MUJERES	< 20	20 - 24	25 - 29	30 - 34	35 - 39	40 - 44	45 - 49	50 - 54	55 - 59	> 59	TOTAL
PARO	235	896	1316	1569	1542	1406	1325	1111	667	399	10466
V.M.	-7	29	34	119	16	-17	-15	-33	-5	3	124
V.M.%	-2,89%	3,34%	2,65%	8,21%	1,05%	-1,19%	-1,12%	-2,88%	-0,74%	0,76%	1,20%
V.A.	-53	127	248	375	348	263	227	243	165	91	2034
V.A.%	-18,40%	16,51%	23,22%	31,41%	29,15%	23,01%	20,67%	28,00%	32,87%	29,55%	24,12%

TOTAL	< 20	20 - 24	25 - 29	30 - 34	35 - 39	40 - 44	45 - 49	50 - 54	55 - 59	> 59	TOTAL
PARO	544	1830	2500	2899	2819	2463	2382	1955	1428	859	19679
V.M.	-19	34	66	143	96	-9	32	-13	-10	-6	314
V.M.%	-3,37%	1,89%	2,71%	5,19%	3,53%	-0,36%	1,36%	-0,66%	-0,70%	-0,69%	1,62%
V.A.	-76	157	323	526	633	420	510	461	335	186	3475
V.A.%	-12,26%	9,38%	14,84%	22,17%	28,96%	20,56%	27,24%	30,86%	30,65%	27,64%	21,45%

² La primera fila de cada tabla recoge el paro registrado; la segunda (V.M.) la variación mensual absoluta; la tercera (V.M.%) la variación mensual relativa; la cuarta (V.A.) la variación anual; y la quinta (V.A.%) la variación anual relativa. Se sigue el mismo criterio en las sucesivas tablas referidas a paro registrado.



DEMANDANTES DE EMPLEO³, SEGÚN LA EDAD

HOMBRES	< 20	20 - 24	25 - 29	30 - 34	35 - 39	40 - 44	45 - 49	50 - 54	55 - 59	> 59	TOTAL
DEMAND.	362	1140	1423	1638	1579	1314	1321	1036	955	651	11419
V.M.	-22	-33	5	18	98	9	58	35	18	6	192
V.M.%	-5,73%	-2,81%	0,35%	1,11%	6,62%	0,69%	4,59%	3,50%	1,92%	0,93%	1,71%
V.A.	-43	-9	58	176	312	189	326	246	190	133	1578
V.A.%	-10,62%	-0,78%	4,25%	12,04%	24,63%	16,80%	32,76%	31,14%	24,84%	25,68%	16,03%

MUJERES	< 20	20 - 24	25 - 29	30 - 34	35 - 39	40 - 44	45 - 49	50 - 54	55 - 59	> 59	TOTAL
DEMAND.	290	1161	1645	1965	1932	1835	1740	1458	995	589	13610
V.M.	-14	-8	51	160	44	56	36	33	41	31	430
V.M.%	-4,61%	-0,68%	3,20%	8,86%	2,33%	3,15%	2,11%	2,32%	4,30%	5,56%	3,26%
V.A.	-64	110	233	416	338	296	267	283	163	90	2132
V.A.%	-18,08%	10,47%	16,50%	26,86%	21,20%	19,23%	18,13%	24,09%	19,59%	18,04%	18,57%

TOTAL	< 20	20 - 24	25 - 29	30 - 34	35 - 39	40 - 44	45 - 49	50 - 54	55 - 59	> 59	TOTAL
DEMAND.	652	2301	3068	3603	3511	3149	3061	2494	1950	1240	25029
V.M.	-36	-41	56	178	142	65	94	68	59	37	622
V.M.%	-5,23%	-1,75%	1,86%	5,20%	4,21%	2,11%	3,17%	2,80%	3,12%	3,08%	2,55%
V.A.	-107	101	291	592	650	485	593	529	353	223	3710
V.A.%	-14,10%	4,59%	10,48%	19,66%	22,72%	18,21%	24,03%	26,92%	22,10%	21,93%	17,40%

³ La primera fila de cada tabla recoge los demandantes de empleo; la segunda (V.M.) la variación mensual absoluta; la tercera (V.M.%) la variación mensual relativa; la cuarta (V.A.) la variación anual; y la quinta (V.A.%) la variación anual relativa. Se sigue el mismo criterio en las sucesivas tablas de demandantes de empleo.



PARO REGISTRADO, SEGÚN EL SECTOR DE ACTIVIDAD

HOMBRES	AGRICULTURA	INDUSTRIA	CONSTRUCCIÓN	SERVICIOS	SIN EMPLEO ANTERIOR	TOTAL
PARO	563	1014	2112	4908	616	9213
V.M.	26	5	-46	178	27	190
V.M.%	4,84%	0,50%	-2,13%	3,76%	4,58%	2,11%
V.A.	129	171	74	1022	45	1441
V.A.%	29,72%	20,28%	3,63%	26,30%	7,88%	18,54%

MUJERES	AGRICULTURA	INDUSTRIA	CONSTRUCCIÓN	SERVICIOS	SIN EMPLEO ANTERIOR	TOTAL
PARO	195	805	344	7860	1262	10466
V.M.	0	0	-6	114	16	124
V.M.%	0,00%	0,00%	-1,71%	1,47%	1,28%	1,20%
V.A.	7	24	72	1806	125	2034
V.A.%	3,72%	3,07%	26,47%	29,83%	10,99%	24,12%

TOTAL	AGRICULTURA	INDUSTRIA	CONSTRUCCIÓN	SERVICIOS	SIN EMPLEO ANTERIOR	TOTAL
PARO	758	1819	2456	12768	1878	19679
V.M.	26	5	-52	292	43	314
V.M.%	3,55%	0,28%	-2,07%	2,34%	2,34%	1,62%
V.A.	136	195	146	2828	170	3475
V.A.%	21,86%	12,01%	6,32%	28,45%	9,95%	21,45%



DEMANDANTES DE EMPLEO, SEGÚN EL SECTOR DE ACTIVIDAD

HOMBRES	AGRICULTURA	INDUSTRIA	CONSTRUCCIÓN	SERVICIOS	SIN EMPLEO ANTERIOR	TOTAL
DEMAND.	792	1347	2388	6120	772	11419
V.M.	16	95	-55	149	-13	192
V.M.%	2,06%	7,59%	-2,25%	2,50%	-1,66%	1,71%
V.A.	147	222	98	1067	44	1578
V.A.%	22,79%	19,73%	4,28%	21,12%	6,04%	16,03%

MUJERES	AGRICULTURA	INDUSTRIA	CONSTRUCCIÓN	SERVICIOS	SIN EMPLEO ANTERIOR	TOTAL
DEMAND.	282	1006	382	10287	1653	13610
V.M.	1	-2	-3	411	23	430
V.M.%	0,36%	-0,20%	-0,78%	4,16%	1,41%	3,26%
V.A.	26	45	67	1870	124	2132
V.A.%	10,16%	4,68%	21,27%	22,22%	8,11%	18,57%

TOTAL	AGRICULTURA	INDUSTRIA	CONSTRUCCIÓN	SERVICIOS	SIN EMPLEO ANTERIOR	TOTAL
DEMAND.	1074	2353	2770	16407	2524	25029
V.M.	17	93	-58	560	109	622
V.M.%	1,61%	4,12%	-2,05%	3,53%	4,51%	2,55%
V.A.	173	267	165	2937	267	3710
V.A.%	19,20%	12,80%	6,33%	21,80%	11,83%	17,40%



PARO REGISTRADO, SEGÚN EL NIVEL DE ESTUDIOS⁴

HOMBRES	(1)	(2)	(3)	(4)	(5)	(6)	(7)	(8)	(9)	(10)	(11)	(12)	(13)	TOTAL
PARO	75	2530	255	4336	2	840	0	368	1	769	3	9	25	9213
V.M.	-6	31	2	-66	-3	15	0	20	0	195	-1	2	1	190
V.M.%	-7,41%	1,24%	0,79%	-1,50%	-60,00%	1,82%	0,00%	5,75%	0,00%	33,97%	-25,00%	28,57%	4,17%	2,11%
V.A.	26	319	69	459	-4	166	0	73	1	307	1	4	20	1441
V.A.%	53,06%	14,43%	37,10%	11,84%	-66,67%	24,63%	0,00%	24,75%	100,00%	66,45%	50,00%	80,00%	400,00%	18,54%

MUJERES	(1)	(2)	(3)	(4)	(5)	(6)	(7)	(8)	(9)	(10)	(11)	(12)	(13)	TOTAL
PARO	59	2222	201	4164	4	1464	0	576	0	1724	4	11	37	10466
V.M.	-1	-10	6	-98	0	-78	0	-2	0	308	-10	2	7	124
V.M.%	-1,67%	-0,45%	3,08%	-2,30%	0,00%	-5,06%	0,00%	-0,35%	0,00%	21,75%	-71,43%	22,22%	23,33%	1,20%
V.A.	34	247	51	349	1	368	0	186	-1	756	2	7	34	2034
V.A.%	136,00%	12,51%	34,00%	9,15%	33,33%	33,58%	0,00%	47,69%	-100,00%	78,10%	100,00%	175,00%	1133,33%	24,12%

TOTAL	(1)	(2)	(3)	(4)	(5)	(6)	(7)	(8)	(9)	(10)	(11)	(12)	(13)	TOTAL
PARO	134	4752	456	8500	6	2304	0	944	1	2493	7	20	62	19679
V.M.	-7	21	8	-164	-3	-63	0	18	0	503	-11	4	8	314
V.M.%	-4,96%	0,44%	1,79%	-1,89%	-33,33%	-2,66%	0,00%	1,94%	0,00%	25,28%	-61,11%	25,00%	14,81%	1,62%
V.A.	60	566	120	808	-3	534	0	259	0	1063	3	11	54	3475
V.A.%	81,08%	13,52%	35,71%	10,50%	-33,33%	30,17%	0,00%	37,81%	0,00%	74,34%	75,00%	122,22%	675,00%	21,45%

⁴ Leyenda del nivel de estudios:

- | | | |
|---------------------------------|---------------------------------|--|
| (1) ANALFABETOS | (5) FP TIT. 1ª ETAPA | (9) OTRAS ENSEÑANZAS CON BACHILLER |
| (2) EDUCACIÓN PRIMARIA | (6) SEGUNDA ETAPA DE SECUNDARIA | (10) ENSEÑANZA UNIVERSITARIA |
| (3) FP SIN TITULACIÓN | (7) FP TIT. 2ª ETAPA | (11) ESPECIALIZACIÓN PROFESIONAL |
| (4) PRIMERA ETAPA DE SECUNDARIA | (8) FP SUPERIOR | (12) ENSEÑANZA UNIVERSITARIA 3er CICLO |
| | | (13) SIN ASIGNAR |



DEMANDANTES DE EMPLEO, SEGÚN EL NIVEL DE ESTUDIOS⁵

HOMBRES	(1)	(2)	(3)	(4)	(5)	(6)	(7)	(8)	(9)	(10)	(11)	(12)	(13)	TOTAL
DEMAND.	99	3188	327	5256	6	1070	0	465	1	955	7	10	35	11419
V.M.	-13	19	8	-35	-2	18	0	26	0	166	-1	3	3	192
V.M.%	-11,61%	0,60%	2,51%	-0,66%	-25,00%	1,71%	0,00%	5,92%	0,00%	21,04%	-12,50%	42,86%	9,38%	1,71%
V.A.	32	408	97	467	-4	164	-1	65	0	314	4	5	27	1578
V.A.%	47,76%	14,68%	42,17%	9,75%	-40,00%	18,10%	-100,00%	16,25%	0,00%	48,99%	133,33%	100,00%	337,50%	16,03%

MUJERES	(1)	(2)	(3)	(4)	(5)	(6)	(7)	(8)	(9)	(10)	(11)	(12)	(13)	TOTAL
DEMAND.	81	2878	253	5376	5	1968	0	749	0	2225	20	12	43	13610
V.M.	-3	2	11	28	1	-8	0	19	0	376	-3	1	6	430
V.M.%	-3,57%	0,07%	4,55%	0,52%	25,00%	-0,40%	0,00%	2,60%	0,00%	20,34%	-13,04%	9,09%	16,22%	3,26%
V.A.	45	355	72	344	2	349	0	189	-1	714	16	7	40	2132
V.A.%	125,00%	14,07%	39,78%	6,84%	66,67%	21,56%	0,00%	33,75%	-100,00%	47,25%	400,00%	140,00%	1333,33%	18,57%

TOTAL	(1)	(2)	(3)	(4)	(5)	(6)	(7)	(8)	(9)	(10)	(11)	(12)	(13)	TOTAL
DEMAND.	180	6066	580	10632	11	3038	0	1214	1	3180	27	22	78	25029
V.M.	-16	21	19	-7	-1	10	0	45	0	542	-4	4	9	622
V.M.%	-8,16%	0,35%	3,39%	-0,07%	-8,33%	0,33%	0,00%	3,85%	0,00%	20,55%	-12,90%	22,22%	13,04%	2,55%
V.A.	77	763	169	811	-2	513	-1	254	-1	1028	20	12	67	3710
V.A.%	74,76%	14,39%	41,12%	8,26%	-15,38%	20,32%	-100,00%	26,46%	-50,00%	47,77%	285,71%	120,00%	609,09%	17,40%

⁵ Leyenda del nivel de estudios:

- | | | |
|---------------------------------|---------------------------------|--|
| (1) ANALFABETOS | (5) FP TIT. 1ª ETAPA | (9) OTRAS ENSEÑANZAS CON BACHILLER |
| (2) EDUCACIÓN PRIMARIA | (6) SEGUNDA ETAPA DE SECUNDARIA | (10) ENSEÑANZA UNIVERSITARIA |
| (3) FP SIN TITULACIÓN | (7) FP TIT. 2ª ETAPA | (11) ESPECIALIZACIÓN PROFESIONAL |
| (4) PRIMERA ETAPA DE SECUNDARIA | (8) FP SUPERIOR | (12) ENSEÑANZA UNIVERSITARIA 3er CICLO |
| | | (13) SIN ASIGNAR |



PARO REGISTRADO, SEGÚN EL GRUPO DE OCUPACIÓN⁶

HOMBRES	(1)	(2)	(3)	(4)	(5)	(6)	(7)	(8)	(9)	(10)	(11)	TOTAL
PARO	101	811	815	544	944	195	2895	913	1991	4	0	9213
V.M.	5	207	35	11	-17	6	-53	-5	0	1	0	190
V.M.%	5,21%	34,27%	4,49%	2,06%	-1,77%	3,17%	-1,80%	-0,54%	0,00%	33,33%	0,00%	2,11%
V.A.	17	341	115	164	181	40	290	180	111	2	0	1441
V.A.%	20,24%	72,55%	16,43%	43,16%	23,72%	25,81%	11,13%	24,56%	5,90%	100,00%	0,00%	18,54%

MUJERES	(1)	(2)	(3)	(4)	(5)	(6)	(7)	(8)	(9)	(10)	(11)	TOTAL
PARO	29	1426	575	1462	3411	57	188	437	2879	2	0	10466
V.M.	1	307	37	-12	-107	-3	-4	-6	-89	0	0	124
V.M.%	3,57%	27,44%	6,88%	-0,81%	-3,04%	-5,00%	-2,08%	-1,35%	-3,00%	0,00%	0,00%	1,20%
V.A.	6	660	174	356	498	5	8	30	297	0	0	2034
V.A.%	26,09%	86,16%	43,39%	32,19%	17,10%	9,62%	4,44%	7,37%	11,50%	0,00%	0,00%	24,12%

TOTAL	(1)	(2)	(3)	(4)	(5)	(6)	(7)	(8)	(9)	(10)	(11)	TOTAL
PARO	130	2237	1390	2006	4355	252	3083	1350	4870	6	0	19679
V.M.	6	514	72	-1	-124	3	-57	-11	-89	1	0	314
V.M.%	4,84%	29,83%	5,46%	-0,05%	-2,77%	1,20%	-1,82%	-0,81%	-1,79%	20,00%	0,00%	1,62%
V.A.	23	1001	289	520	679	45	298	210	408	2	0	3475
V.A.%	21,50%	80,99%	26,25%	34,99%	18,47%	21,74%	10,70%	18,42%	9,14%	50,00%	0,00%	21,45%

⁶ Leyenda del grupo de ocupación:

- (1) DIR.EMPRESAS Y ADMONES.P.B.
- (2) TEC.PROF.CIENT. E INTELECT.
- (3) TÉCNICOS Y PROFESIONALES APOYO
- (4) EMPLEADOS DE TIPO ADMINISTRATIVO

- (5) TRAB.SERV.REST.PERSON.PROTE.VEND.
- (6) TRAB.CUALIF.AGRICULTURA Y PESCA
- (7) ARTES.TRAB.C.IND.MANUF.CONSUMIN.
- (8) PERA.INSTA.MAQU.Y MONTADORES

- (9) TRABAJADORES NO CUALIFICADOS
- (10) FUERZAS ARMADAS
- (11) SIN ASIGNAR



DEMANDANTES DE EMPLEO, SEGÚN EL GRUPO DE OCUPACIÓN⁷

HOMBRES	(1)	(2)	(3)	(4)	(5)	(6)	(7)	(8)	(9)	(10)	(11)	TOTAL
DEMAND.	123	1017	1034	714	1212	258	3448	1141	2467	4	0	11419
V.M.	4	189	23	11	-9	5	-18	14	-29	1	0	192
V.M.%	3,36%	22,83%	2,27%	1,56%	-0,74%	1,98%	-0,52%	1,24%	-1,16%	33,33%	0,00%	1,71%
V.A.	16	339	149	198	192	37	295	216	133	2	0	1578
V.A.%	14,95%	50,00%	16,84%	38,37%	18,82%	16,74%	9,36%	23,35%	5,70%	100,00%	0,00%	16,03%

MUJERES	(1)	(2)	(3)	(4)	(5)	(6)	(7)	(8)	(9)	(10)	(11)	TOTAL
DEMAND.	34	1907	721	1898	4388	80	254	539	3787	2	0	13610
V.M.	3	390	56	41	-50	-2	-9	0	1	0	0	430
V.M.%	9,68%	25,71%	8,42%	2,21%	-1,13%	-2,44%	-3,42%	0,00%	0,03%	0,00%	0,00%	3,26%
V.A.	6	680	172	380	506	3	14	31	340	0	0	2132
V.A.%	21,43%	55,42%	31,33%	25,03%	13,03%	3,90%	5,83%	6,10%	9,86%	0,00%	0,00%	18,57%

TOTAL	(1)	(2)	(3)	(4)	(5)	(6)	(7)	(8)	(9)	(10)	(11)	TOTAL
DEMAND.	157	2924	1756	2612	5600	338	3702	1680	6254	6	0	25029
V.M.	7	579	80	52	-59	3	-27	14	-28	1	0	622
V.M.%	4,67%	24,69%	4,77%	2,03%	-1,04%	0,90%	-0,72%	0,84%	-0,45%	20,00%	0,00%	2,55%
V.A.	22	1019	322	578	698	40	309	247	473	2	0	3710
V.A.%	16,30%	53,49%	22,45%	28,42%	14,24%	13,42%	9,11%	17,24%	8,18%	50,00%	0,00%	17,40%

⁷ Leyenda del grupo de ocupación:

- | | | |
|--------------------------------------|---------------------------------------|----------------------------------|
| (1) DIR.EMPRESAS Y ADMONES.P.B. | (5) TRAB.SERV.REST.PERSON.PROTE.VEND. | (9) TRABAJADORES NO CUALIFICADOS |
| (2) TEC.PROF.CIENT. E INTELLECT. | (6) TRAB.CUALIF.AGRICULTURA Y PESCA | (10) FUERZAS ARMADAS |
| (3) TÉCNICOS Y PROFESIONALES APOYO | (7) ARTES.TRAB.C.IND.MANUF.CON.S.MIN. | (11) SIN ASIGNAR |
| (4) EMPLEADOS DE TIPO ADMINISTRATIVO | (8) PERA.INSTA.MAQU.Y MONTADORES | |

