



OBSERVATORIO DE EMPLEO Y ACTIVIDAD ECONÓMICA

TERMÓMETRO DE EMPLEO

DEMANDANTES DE EMPLEO,
PARO Y CONTRATOS REGISTRADOS
MUNICIPIO DE ALBACETE

MARZO 2012



AYUNTAMIENTO DE ALBACETE

TERMÓMETRO DE EMPLEO¹

El mes de marzo de 2012 registra un total de 20.416 personas en paro en el municipio de Albacete, con un aumento del 1,47% con respecto al mes anterior.

El mes de marzo de 2012 registra un total de 20.416 personas en paro en el municipio de Albacete; de ellos, 9.749 son hombres y 10.667 mujeres.

Las variaciones con respecto al mes anterior experimentaron un aumento del 1,47% en el total de paro registrado (+296), con un incremento del 1,65% para los hombres (+158), y del 1,31% en las mujeres (+138).

Las variaciones con respecto al mismo mes del año anterior experimentaron un incremento del 16,48% en las cifras de paro, con un aumento del 16,20% en el caso de los hombres, y del 16,73% en las mujeres.

Por sectores de actividad, el mes de marzo arroja un total de 914 personas en paro en agricultura, 1.870 en industria, 2.644 en construcción, 13.136 en servicios, y 1.852 sin empleo anterior.

La evolución mensual del paro muestra incrementos en todos los sectores de actividad: agricultura (+0,88%; +8), industria (+1,58%; +29), construcción (+1,73%; +45), servicios (+1,30%; +169), y en el colectivo sin empleo anterior (+2,49%; +45).

Por otra parte, la evolución del paro con respecto al mismo mes del año anterior también experimenta subidas en todos los sectores de actividad: agricultura (+14,97%), industria (+8,53%), construcción (+8,63%), servicios (+20,70%), y en el colectivo sin empleo anterior (+9,39%).

El aumento del paro local de este mes (+1,47%) se sitúa por debajo de la media del paro registrado en la región (+1,87%), y por encima del provincial (+1,41%) y nacional (+0,82%).

¹ Fuente: Elaboración propia a partir de datos del Servicio de Empleo de la Junta en Albacete, y www.sepe.es.



El número de contratos es de 3.215, lo que supone un aumento del 14,21% en las contrataciones con respecto al mes anterior.

En total se realizaron 3.215 contratos en Albacete, de los que 1.511 fueron a hombres, y 1.704 a mujeres. El número de contratos indefinidos realizados en este periodo es de 329, mientras que el resto son temporales.

La evolución de la contratación ha experimentado un aumento del 14,21% (+400) con respecto al mes anterior; en el caso de los hombres el aumento fue del 9,49% (+131), mientras que en las mujeres lo fue del 18,75% (+269). Por otra parte, los contratos indefinidos han registrado un incremento del 32,13% (+80) con respecto al mes anterior.

Comparando las cifras con el mismo mes del año anterior observamos un descenso en el número de contrataciones del 14,54%, con una caída del 18,81% para los varones, y del 10,36% para las mujeres. El número de contratos indefinidos realizados es un 9,62% menor que en el mismo mes del año anterior.

Por sectores de actividad, se produjeron 153 contrataciones en la agricultura, 160 en industria, 271 en construcción, y 2.631 en los servicios. Lo que supone un descenso de la contratación con respecto al mes anterior en industria (-11,60%; -21), y subidas en el resto: agricultura (+28,57%; +34), construcción (+3,44%; +9), y servicios (+16,78%; +378).

La evolución de la contratación con respecto al mismo mes del año anterior ha experimentado descensos en todos los sectores de actividad: agricultura (-7,27%), industria (-24,88%), construcción (-26,36%), y servicios (-12,77%).

La contratación en el municipio de Albacete ha subido este mes (+14,21%) por encima de la experimentada en la provincia (+9,28%), en la región (+10,53%) y en España (+7,05%).

Los contratos indefinidos tienen un peso del 10,23% sobre el total de la contratación local, por encima de la media provincial (9,46%), regional (9,56%) y nacional (9,59%).



**Hay un total de 25.151 demandantes de empleo,
un 0,61% más que en el mes anterior.**

El número de demandantes de empleo en la ciudad de Albacete durante el mes de marzo de 2012 asciende a 25.151, siendo 11.910 hombres, y 13.241 mujeres.

El paro registrado en este mismo período supone el 81,17% del total de demandantes de empleo, con una ligera variación según sexos (81,86% en hombres, y 80,56% en mujeres).

La cifra de demandantes de empleo ha experimentado un aumento del 0,61% con respecto al mes anterior, con un incremento del 0,80% para los varones, y del 0,43% para las mujeres.

La variación de los demandantes de empleo con respecto al mismo mes del año anterior ha experimentado un aumento medio del 13,25%, con una subida del 16,22% para los hombres, y del 13,18% para las mujeres.

Este mes se repite la tendencia general de evolución de paro registrado y demandantes de empleo, y el aumento total del número de demandantes de empleo está directamente relacionado con el incremento total del paro, aunque en el caso de los demandantes la subida es menor.



**El paro registrado baja con respecto al mes anterior,
principalmente, en los siguientes colectivos:**

En los hombres, por edad, baja en los menores de 30 años;

- según el grupo de ocupación, baja en técnicos y profesionales de apoyo, y en dirección de las empresas y de la administración pública;

En las mujeres, por edad, baja en las menores de 20 años;

- según el grupo de ocupación, baja en las trabajadoras de los servicios de restauración, personales, protección y vendedoras de los comercios; y muy ligeramente en trabajadoras cualificadas en la agricultura.

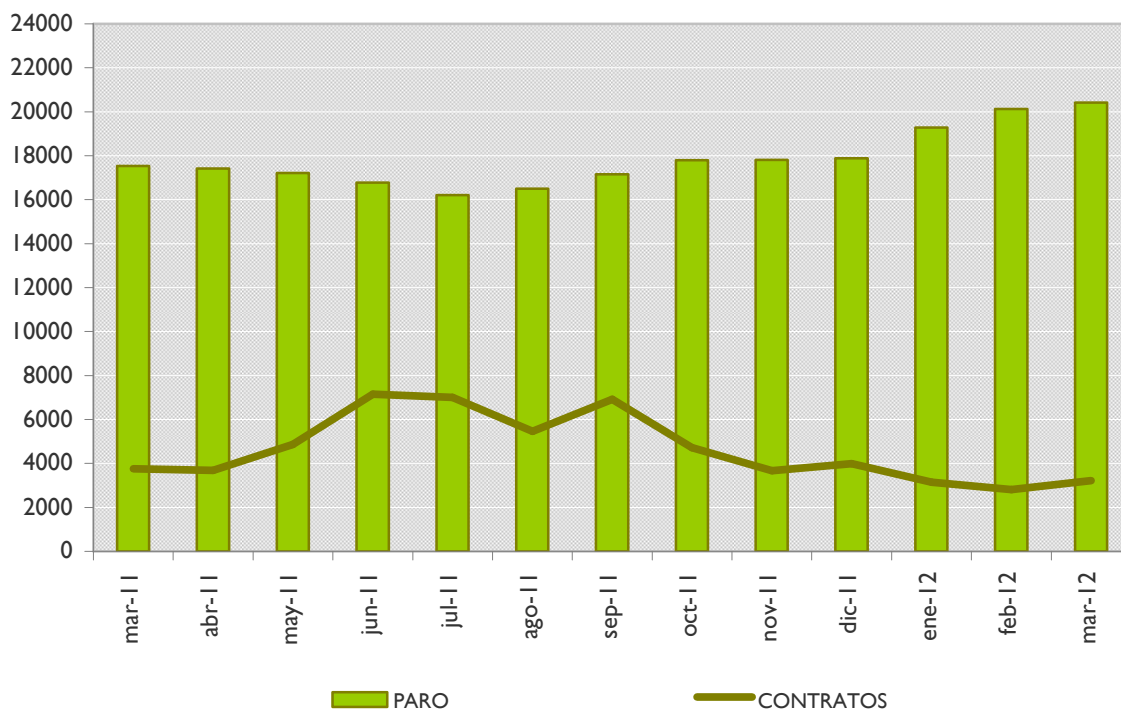


ANEXO I

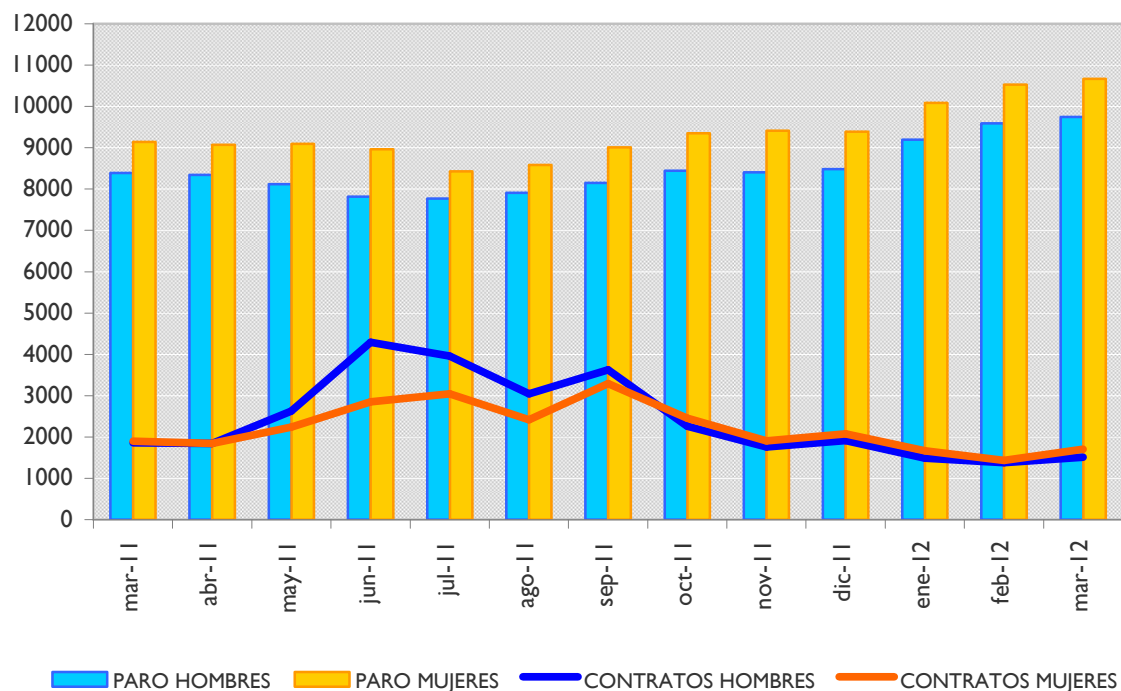
**PARO REGISTRADO Y CONTRATOS, LOCAL
GRÁFICOS DE EVOLUCIÓN MENSUAL**



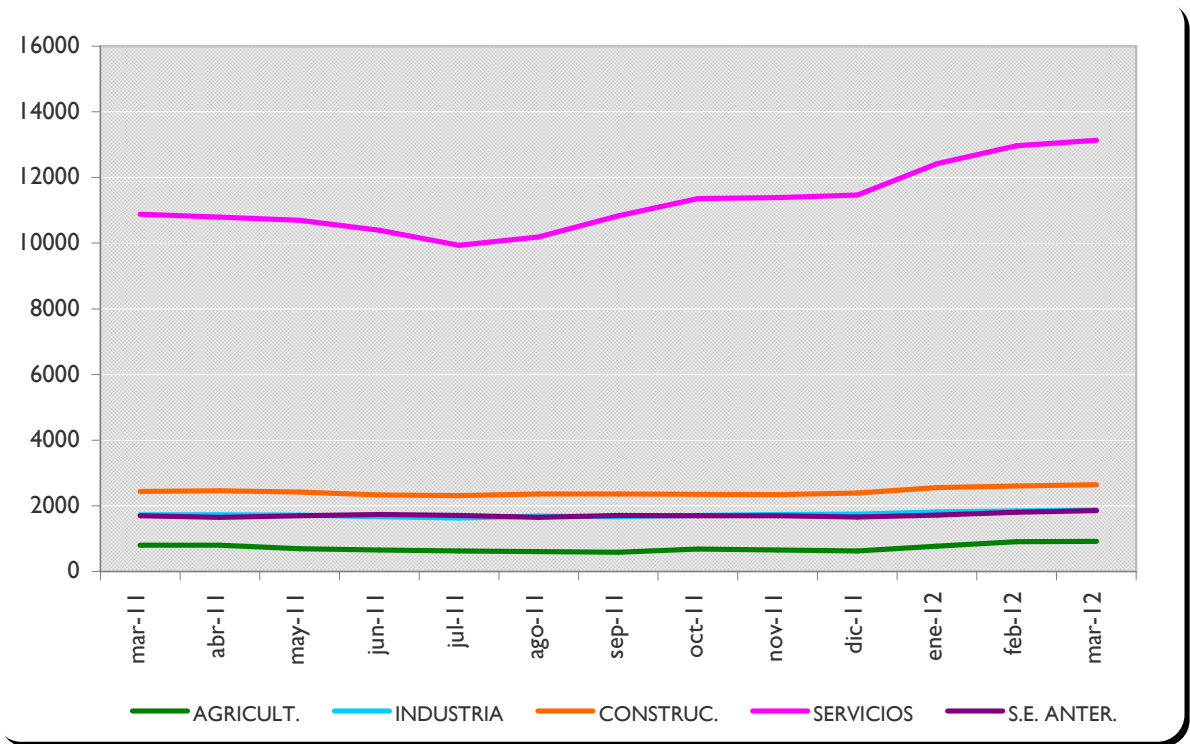
EVOLUCIÓN MENSUAL - PARO Y CONTRATOS REGISTRADOS



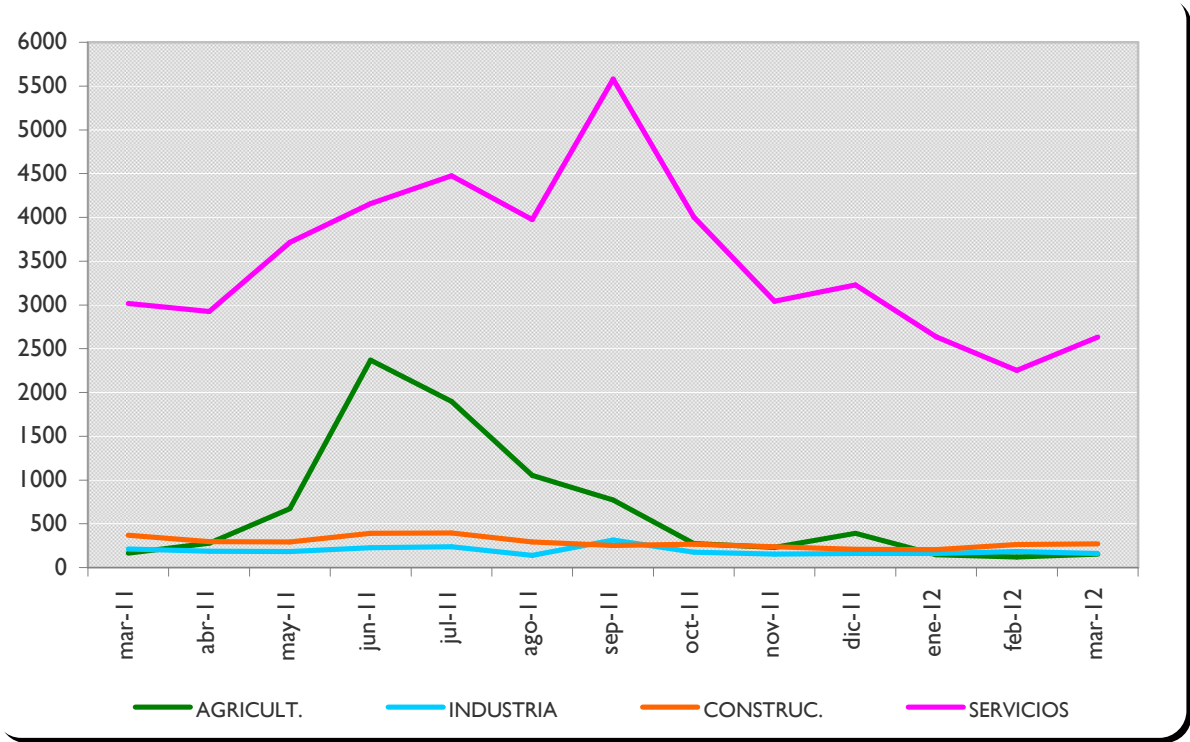
EVOLUCIÓN MENSUAL - PARO Y CONTRATOS REGISTRADOS, SEGÚN SEXO



EVOLUCIÓN MENSUAL - PARO REGISTRADO, SEGÚN SECTOR DE ACTIVIDAD



EVOLUCIÓN MENSUAL - CONTRATOS REGISTRADOS, SEGÚN SECTOR DE ACTIVIDAD



ANEXO 2

**PARO Y CONTRATOS REGISTRADOS,
COMPARATIVA GEOGRÁFICA
DE LA VARIACIÓN MENSUAL E INTERANUAL**



PARO REGISTRADO,
COMPARATIVA GEOGRÁFICA DE LA VARIACIÓN MENSUAL E INTERANUAL,
SEGÚN SEXO

	VARIACIÓN				
	TOTAL	MES ANTERIOR		INTERANUAL	
	paro	absoluta	relativa	absoluta	relativa
Municipio de Albacete	20416	+296	+1,47%	+2888	+16,48%
Provincia de Albacete	51444	+716	+1,41%	+6486	+14,43%
Castilla-La Mancha	249625	+4577	+1,87%	+31880	+14,64%
España	4750867	+38769	+0,82%	+417198	+9,63%

	VARIACIÓN				
	HOMBRES	MES ANTERIOR		INTERANUAL	
	paro	absoluta	relativa	absoluta	relativa
Municipio de Albacete	9749	+158	+1,65%	+1359	+16,20%
Provincia de Albacete	23891	+409	+1,74%	+3444	+16,84%
Castilla-La Mancha	120250	+2236	+1,89%	+17381	+16,90%
España	2371782	+18518	+0,79%	+221534	+10,30%

	VARIACIÓN				
	MUJERES	MES ANTERIOR		INTERANUAL	
	paro	absoluta	relativa	absoluta	relativa
Municipio de Albacete	10667	+138	+1,31%	+1529	+16,73%
Provincia de Albacete	27553	+307	+1,13%	+3042	+12,41%
Castilla-La Mancha	129375	+2341	+1,84%	+14499	+12,62%
España	2379085	+20251	+0,86%	+195664	+8,96%



PARO REGISTRADO,
COMPARATIVA GEOGRÁFICA DE LA VARIACIÓN MENSUAL E INTERANUAL,
SEGÚN SECTOR DE ACTIVIDAD

	VARIACIÓN				
	AGRICULTURA	MES ANTERIOR		INTERANUAL	
		paro	absoluta	relativa	absoluta
Municipio de Albacete	914	+8	+0,88%	+119	+14,97%
Provincia de Albacete	3983	+105	+2,71%	+727	+22,33%
Castilla-La Mancha	19239	+730	+3,94%	+4356	+29,27%
España	168344	+4882	+2,99%	+24913	+17,37%

	VARIACIÓN				
	INDUSTRIA	MES ANTERIOR		INTERANUAL	
		paro	absoluta	relativa	absoluta
Municipio de Albacete	1870	+29	+1,58%	+147	+8,53%
Provincia de Albacete	6402	+31	+0,49%	+450	+7,56%
Castilla-La Mancha	28412	+396	+1,41%	+1926	+7,27%
España	539832	+4988	+0,93%	+34659	+6,86%

	VARIACIÓN				
	CONSTRUCCIÓN	MES ANTERIOR		INTERANUAL	
		paro	absoluta	relativa	absoluta
Municipio de Albacete	2644	+45	+1,73%	+210	+8,63%
Provincia de Albacete	7883	+96	+1,23%	+676	+9,38%
Castilla-La Mancha	41264	+178	+0,43%	+3486	+9,23%
España	810375	+2444	+0,30%	+47847	+6,27%

	VARIACIÓN				
	SERVICIOS	MES ANTERIOR		INTERANUAL	
		paro	absoluta	relativa	absoluta
Municipio de Albacete	13136	+169	+1,30%	+2253	+20,70%
Provincia de Albacete	29231	+382	+1,32%	+4373	+17,59%
Castilla-La Mancha	144661	+2737	+1,93%	+20752	+16,75%
España	2819402	+15062	+0,54%	+287978	+11,38%

	VARIACIÓN				
	SIN EMPLEO ANTERIOR	MES ANTERIOR		INTERANUAL	
		paro	absoluta	relativa	absoluta
Municipio de Albacete	1852	+45	+2,49%	+159	+9,39%
Provincia de Albacete	3945	+102	+2,65%	+260	+7,06%
Castilla-La Mancha	16049	+536	+3,46%	+1360	+9,26%
España	412914	+11393	+2,84%	+21801	+5,57%



CONTRATOS REGISTRADOS,
COMPARATIVA GEOGRÁFICA SEGÚN TIPO DE CONTRATO

	TOTAL	INDEFINIDOS		TEMPORALES	
	contratos	absoluto	% s/total	absoluto	% s/total
Municipio de Albacete	3215	329	10,23%	2886	89,77%
Provincia de Albacete	6408	606	9,46%	5802	90,54%
Castilla-La Mancha	32336	3090	9,56%	29246	90,44%
España	1026858	98485	9,59%	928373	90,41%

CONTRATOS REGISTRADOS,
COMPARATIVA GEOGRÁFICA DE LA VARIACIÓN MENSUAL E INTERANUAL,
SEGÚN TIPO DE CONTRATO

	TOTAL	VARIACIÓN			
		MES ANTERIOR		INTERANUAL	
		contratos	absoluta	relativa	absoluta
Municipio de Albacete	3215	400	14,21%	-547	-14,54%
Provincia de Albacete	6408	544	9,28%	-1221	-16,00%
Castilla-La Mancha	32336	3080	10,53%	-5564	-14,68%
España	1026858	67628	7,05%	-128045	-11,09%

	INDEFINIDOS	VARIACIÓN			
		MES ANTERIOR		INTERANUAL	
		contratos	absoluta	relativa	absoluta
Municipio de Albacete	329	80	32,13%	-35	-9,62%
Provincia de Albacete	606	88	16,99%	-180	-22,90%
Castilla-La Mancha	3090	739	31,43%	-492	-13,74%
España	98485	23991	32,21%	-12633	-11,37%

	TEMPORALES	VARIACIÓN			
		MES ANTERIOR		INTERANUAL	
		contratos	absoluta	relativa	absoluta
Municipio de Albacete	2886	320	12,47%	-512	-15,07%
Provincia de Albacete	5802	456	8,53%	-1041	-15,21%
Castilla-La Mancha	29246	2341	8,70%	-5072	-14,78%
España	928373	43637	4,93%	-115412	-11,06%



ANEXO 3

**TABLAS DE PARO REGISTRADO Y
DEMANDANTES DE EMPLEO,
MUNICIPIO DE ALBACETE**



PARO REGISTRADO², SEGÚN LA EDAD

HOMBRES	< 20	20 - 24	25 - 29	30 - 34	35 - 39	40 - 44	45 - 49	50 - 54	55 - 59	> 59	TOTAL
PARO	285	1079	1341	1495	1299	1148	1065	788	793	456	9749
V.M.	-15	-1	-17	19	51	10	39	11	57	4	158
V.M.%	-5,00%	-0,09%	-1,25%	1,29%	4,09%	0,88%	3,80%	1,42%	7,74%	0,88%	1,65%
V.A.	-17	103	66	158	161	197	261	140	200	90	1359
V.A.%	-5,63%	10,55%	5,18%	11,82%	14,15%	20,72%	32,46%	21,60%	33,73%	24,59%	16,20%

MUJERES	< 20	20 - 24	25 - 29	30 - 34	35 - 39	40 - 44	45 - 49	50 - 54	55 - 59	> 59	TOTAL
PARO	249	1011	1396	1507	1519	1439	1371	1156	643	376	10667
V.M.	-9	10	14	8	17	18	9	25	33	13	138
V.M.%	-3,49%	1,00%	1,01%	0,53%	1,13%	1,27%	0,66%	2,21%	5,41%	3,58%	1,31%
V.A.	-15	170	148	185	220	185	218	229	154	35	1529
V.A.%	-5,68%	20,21%	11,86%	13,99%	16,94%	14,75%	18,91%	24,70%	31,49%	10,26%	16,73%

TOTAL	< 20	20 - 24	25 - 29	30 - 34	35 - 39	40 - 44	45 - 49	50 - 54	55 - 59	> 59	TOTAL
PARO	534	2090	2737	3002	2818	2587	2436	1944	1436	832	20416
V.M.	-24	9	-3	27	68	28	48	36	90	17	296
V.M.%	-4,30%	0,43%	-0,11%	0,91%	2,47%	1,09%	2,01%	1,89%	6,69%	2,09%	1,47%
V.A.	-32	273	214	343	381	382	479	369	354	125	2888
V.A.%	-5,65%	15,02%	8,48%	12,90%	15,63%	17,32%	24,48%	23,43%	32,72%	17,68%	16,48%

² La primera fila de cada tabla recoge el paro registrado; la segunda (V.M.) la variación mensual absoluta; la tercera (V.M.%) la variación mensual relativa; la cuarta (V.A.) la variación anual; y la quinta (V.A.%) la variación anual relativa. Se sigue el mismo criterio en las sucesivas tablas referidas a paro registrado.



DEMANDANTES DE EMPLEO³, SEGÚN LA EDAD

HOMBRES	< 20	20 - 24	25 - 29	30 - 34	35 - 39	40 - 44	45 - 49	50 - 54	55 - 59	> 59	TOTAL
DEMAND.	342	1277	1569	1834	1605	1406	1294	971	971	641	11910
V.M.	-20	-9	-53	5	43	9	41	18	55	6	95
V.M.%	-5,52%	-0,70%	-3,27%	0,27%	2,75%	0,64%	3,27%	1,89%	6,00%	0,94%	0,80%
V.A.	-77	-14	31	186	223	234	288	165	220	137	1393
V.A.%	-18,38%	-1,08%	2,02%	11,29%	16,14%	19,97%	28,63%	20,47%	29,29%	27,18%	13,25%

MUJERES	< 20	20 - 24	25 - 29	30 - 34	35 - 39	40 - 44	45 - 49	50 - 54	55 - 59	> 59	TOTAL
DEMAND.	302	1222	1718	1859	1882	1747	1681	1384	912	534	13241
V.M.	-15	-5	-22	5	21	0	13	23	20	17	57
V.M.%	-4,73%	-0,41%	-1,26%	0,27%	1,13%	0,00%	0,78%	1,69%	2,24%	3,29%	0,43%
V.A.	-60	78	161	225	259	174	253	253	116	83	1542
V.A.%	-16,57%	6,82%	10,34%	13,77%	15,96%	11,06%	17,72%	22,37%	14,57%	18,40%	13,18%

TOTAL	< 20	20 - 24	25 - 29	30 - 34	35 - 39	40 - 44	45 - 49	50 - 54	55 - 59	> 59	TOTAL
DEMAND.	644	2499	3287	3693	3487	3153	2975	2355	1883	1175	25151
V.M.	-35	-14	-75	10	64	9	54	41	75	23	152
V.M.%	-5,15%	-0,56%	-2,23%	0,27%	1,87%	0,29%	1,85%	1,77%	4,15%	2,00%	0,61%
V.A.	-137	64	192	411	482	408	541	418	336	220	2935
V.A.%	-17,54%	2,63%	6,20%	12,52%	16,04%	14,86%	22,23%	21,58%	21,72%	23,04%	13,21%

³ La primera fila de cada tabla recoge los demandantes de empleo; la segunda (V.M.) la variación mensual absoluta; la tercera (V.M.%) la variación mensual relativa; la cuarta (V.A.) la variación anual; y la quinta (V.A.%) la variación anual relativa. Se sigue el mismo criterio en las sucesivas tablas de demandantes de empleo.



PARO REGISTRADO, SEGÚN EL SECTOR DE ACTIVIDAD

HOMBRES	AGRICULTURA	INDUSTRIA	CONSTRUCCIÓN	SERVICIOS	SIN EMPLEO ANTERIOR	TOTAL
PARO	703	1034	2315	5104	593	9749
V.M.	8	21	45	84	0	158
V.M.%	1,15%	2,07%	1,98%	1,67%	0,00%	1,65%
V.A.	124	120	154	888	73	1359
V.A.%	21,42%	13,13%	7,13%	21,06%	14,04%	16,20%

MUJERES	AGRICULTURA	INDUSTRIA	CONSTRUCCIÓN	SERVICIOS	SIN EMPLEO ANTERIOR	TOTAL
PARO	211	836	329	8032	1259	10667
V.M.	0	8	0	85	45	138
V.M.%	0,00%	0,97%	0,00%	1,07%	3,71%	1,31%
V.A.	-5	27	56	1365	86	1529
V.A.%	-2,31%	3,34%	20,51%	20,47%	7,33%	16,73%

TOTAL	AGRICULTURA	INDUSTRIA	CONSTRUCCIÓN	SERVICIOS	SIN EMPLEO ANTERIOR	TOTAL
PARO	914	1870	2644	13136	1852	20416
V.M.	8	29	45	169	45	296
V.M.%	0,88%	1,58%	1,73%	1,30%	2,49%	1,47%
V.A.	119	147	210	2253	159	2888
V.A.%	14,97%	8,53%	8,63%	20,70%	9,39%	16,48%



DEMANDANTES DE EMPLEO, SEGÚN EL SECTOR DE ACTIVIDAD

HOMBRES	AGRICULTURA	INDUSTRIA	CONSTRUCCIÓN	SERVICIOS	SIN EMPLEO ANTERIOR	TOTAL
DEMAND.	1007	1320	2593	6256	734	11910
V.M.	-10	24	0	89	-8	95
V.M.%	-0,98%	1,85%	0,00%	1,44%	-1,08%	0,80%
V.A.	175	113	170	919	16	1393
V.A.%	21,03%	9,36%	7,02%	17,22%	2,23%	13,25%

MUJERES	AGRICULTURA	INDUSTRIA	CONSTRUCCIÓN	SERVICIOS	SIN EMPLEO ANTERIOR	TOTAL
DEMAND.	286	1013	365	9966	1611	13241
V.M.	-7	16	-6	14	40	57
V.M.%	-2,39%	1,60%	-1,62%	0,14%	2,55%	0,43%
V.A.	-7	59	41	1384	65	1542
V.A.%	-2,39%	6,18%	12,65%	16,13%	4,20%	13,18%

TOTAL	AGRICULTURA	INDUSTRIA	CONSTRUCCIÓN	SERVICIOS	SIN EMPLEO ANTERIOR	TOTAL
DEMAND.	1293	2333	2958	16222	2345	25151
V.M.	-17	40	-6	103	32	152
V.M.%	-1,30%	1,74%	-0,20%	0,64%	1,38%	0,61%
V.A.	168	172	211	2303	81	2935
V.A.%	14,93%	7,96%	7,68%	16,55%	3,58%	13,21%



PARO REGISTRADO, SEGÚN EL NIVEL DE ESTUDIOS⁴

HOMBRES	(1)	(2)	(3)	(4)	(5)	(6)	(7)	(8)	(9)	(10)	(11)	(12)	(13)	TOTAL
PARO	99	2744	235	4725	6	894	1	382	1	639	2	5	16	9749
V.M.	-4	66	7	63	1	22	0	10	1	-7	0	-1	0	158
V.M.%	-3,88%	2,46%	3,07%	1,35%	20,00%	2,52%	0,00%	2,69%	100,00%	-1,08%	0,00%	-16,67%	0,00%	1,65%
V.A.	65	285	58	546	-2	174	1	83	0	130	1	3	15	1359
V.A.%	191,18%	11,59%	32,77%	13,07%	-25,00%	24,17%	100,00%	27,76%	0,00%	25,54%	100,00%	150,00%	1500,00%	16,20%

MUJERES	(1)	(2)	(3)	(4)	(5)	(6)	(7)	(8)	(9)	(10)	(11)	(12)	(13)	TOTAL
PARO	63	2299	202	4456	2	1552	0	599	0	1455	4	7	28	10667
V.M.	4	19	-1	8	0	26	0	30	-1	44	1	2	6	138
V.M.%	6,78%	0,83%	-0,49%	0,18%	0,00%	1,70%	0,00%	5,27%	-100,00%	3,12%	33,33%	40,00%	27,27%	1,31%
V.A.	52	258	59	243	-1	352	0	129	-1	404	3	3	28	1529
V.A.%	472,73%	12,64%	41,26%	5,77%	-33,33%	29,33%	0,00%	27,45%	-100,00%	38,44%	300,00%	75,00%	2800,00%	16,73%

TOTAL	(1)	(2)	(3)	(4)	(5)	(6)	(7)	(8)	(9)	(10)	(11)	(12)	(13)	TOTAL
PARO	162	5043	437	9181	8	2446	1	981	1	2094	6	12	44	20416
V.M.	0	85	6	71	1	48	0	40	0	37	1	1	6	296
V.M.%	0,00%	1,71%	1,39%	0,78%	14,29%	2,00%	0,00%	4,25%	0,00%	1,80%	20,00%	9,09%	15,79%	1,47%
V.A.	117	543	117	789	-3	526	1	212	-1	534	4	6	43	2888
V.A.%	260,00%	12,07%	36,56%	9,40%	-27,27%	27,40%	100,00%	27,57%	-50,00%	34,23%	200,00%	100,00%	4300,00%	16,48%

⁴ Leyenda del nivel de estudios:

- | | | |
|---------------------------------|---------------------------------|--|
| (1) ANALFABETOS | (5) FP TIT. 1ª ETAPA | (9) OTRAS ENSEÑANZAS CON BACHILLER |
| (2) EDUCACIÓN PRIMARIA | (6) SEGUNDA ETAPA DE SECUNDARIA | (10) ENSEÑANZA UNIVERSITARIA |
| (3) FP SIN TITULACIÓN | (7) FP TIT. 2ª ETAPA | (11) ESPECIALIZACIÓN PROFESIONAL |
| (4) PRIMERA ETAPA DE SECUNDARIA | (8) FP SUPERIOR | (12) ENSEÑANZA UNIVERSITARIA 3er CICLO |
| | | (13) SIN ASIGNAR |



DEMANDANTES DE EMPLEO, SEGÚN EL NIVEL DE ESTUDIOS⁵

HOMBRES	(1)	(2)	(3)	(4)	(5)	(6)	(7)	(8)	(9)	(10)	(11)	(12)	(13)	TOTAL
DEMAND.	139	3399	299	5622	8	1112	1	473	1	828	3	5	20	11910
V.M.	-1	30	11	59	2	25	0	12	0	-41	0	-1	-1	95
V.M.%	-0,71%	0,89%	3,82%	1,06%	33,33%	2,30%	0,00%	2,60%	0,00%	-4,72%	0,00%	-16,67%	-4,76%	0,80%
V.A.	95	313	85	484	-3	162	1	84	-2	152	1	2	19	1393
V.A.%	215,91%	10,14%	39,72%	9,42%	-27,27%	17,05%	100,00%	21,59%	-66,67%	22,49%	50,00%	66,67%	1900,00%	13,25%

MUJERES	(1)	(2)	(3)	(4)	(5)	(6)	(7)	(8)	(9)	(10)	(11)	(12)	(13)	TOTAL
DEMAND.	87	2880	245	5441	2	1916	0	745	0	1882	6	8	29	13241
V.M.	5	23	0	34	0	22	0	14	-1	-44	1	2	1	57
V.M.%	6,10%	0,81%	0,00%	0,63%	0,00%	1,16%	0,00%	1,92%	-100,00%	-2,28%	20,00%	33,33%	3,57%	0,43%
V.A.	74	311	61	208	-4	303	0	151	-1	404	2	4	29	1542
V.A.%	569,23%	12,11%	33,15%	3,97%	-66,67%	18,78%	0,00%	25,42%	-100,00%	27,33%	50,00%	100,00%	2900,00%	13,18%

TOTAL	(1)	(2)	(3)	(4)	(5)	(6)	(7)	(8)	(9)	(10)	(11)	(12)	(13)	TOTAL
DEMAND.	226	6279	544	11063	10	3028	1	1218	1	2710	9	13	49	25151
V.M.	4	53	11	93	2	47	0	26	-1	-85	1	1	0	152
V.M.%	1,80%	0,85%	2,06%	0,85%	25,00%	1,58%	0,00%	2,18%	-50,00%	-3,04%	12,50%	8,33%	0,00%	0,61%
V.A.	169	624	146	692	-7	465	1	235	-3	556	3	6	48	2935
V.A.%	296,49%	11,03%	36,68%	6,67%	-41,18%	18,14%	100,00%	23,91%	-75,00%	25,81%	50,00%	85,71%	4800,00%	13,21%

⁵ Leyenda del nivel de estudios:

- | | | |
|---------------------------------|---------------------------------|--|
| (1) ANALFABETOS | (5) FP TIT. 1ª ETAPA | (9) OTRAS ENSEÑANZAS CON BACHILLER |
| (2) EDUCACIÓN PRIMARIA | (6) SEGUNDA ETAPA DE SECUNDARIA | (10) ENSEÑANZA UNIVERSITARIA |
| (3) FP SIN TITULACIÓN | (7) FP TIT. 2ª ETAPA | (11) ESPECIALIZACIÓN PROFESIONAL |
| (4) PRIMERA ETAPA DE SECUNDARIA | (8) FP SUPERIOR | (12) ENSEÑANZA UNIVERSITARIA 3er CICLO |
| | | (13) SIN ASIGNAR |



PARO REGISTRADO, SEGÚN EL GRUPO DE OCUPACIÓN⁶

HOMBRES	(1)	(2)	(3)	(4)	(5)	(6)	(7)	(8)	(9)	(10)	(11)	TOTAL
PARO	98	649	843	555	1004	229	3157	970	2239	5	0	9749
V.M.	-2	4	-8	46	2	12	73	8	23	0	0	158
V.M.%	-2,00%	0,62%	-0,94%	9,04%	0,20%	5,53%	2,37%	0,83%	1,04%	0,00%	0,00%	1,65%
V.A.	24	143	160	157	228	20	315	136	172	4	0	1359
V.A.%	32,43%	28,26%	23,43%	39,45%	29,38%	9,57%	11,08%	16,31%	8,32%	400,00%	0,00%	16,20%

MUJERES	(1)	(2)	(3)	(4)	(5)	(6)	(7)	(8)	(9)	(10)	(11)	TOTAL
PARO	30	1148	550	1466	3662	55	205	468	3081	2	0	10667
V.M.	2	47	20	58	-51	-2	5	5	54	0	0	138
V.M.%	7,14%	4,27%	3,77%	4,12%	-1,37%	-3,51%	2,50%	1,08%	1,78%	0,00%	0,00%	1,31%
V.A.	6	335	133	274	507	-1	-2	3	272	2	0	1529
V.A.%	25,00%	41,21%	31,89%	22,99%	16,07%	-1,79%	-0,97%	0,65%	9,68%	200,00%	0,00%	16,73%

TOTAL	(1)	(2)	(3)	(4)	(5)	(6)	(7)	(8)	(9)	(10)	(11)	TOTAL
PARO	128	1797	1393	2021	4666	284	3362	1438	5320	7	0	20416
V.M.	0	51	12	104	-49	10	78	13	77	0	0	296
V.M.%	0,00%	2,92%	0,87%	5,43%	-1,04%	3,65%	2,38%	0,91%	1,47%	0,00%	0,00%	1,47%
V.A.	30	478	293	431	735	19	313	139	444	6	0	2888
V.A.%	30,61%	36,24%	26,64%	27,11%	18,70%	7,17%	10,27%	10,70%	9,11%	600,00%	0,00%	16,48%

⁶ Leyenda del grupo de ocupación:

- | | | |
|--------------------------------------|---------------------------------------|----------------------------------|
| (1) DIR.EMPRESAS Y ADMONES.P.B. | (5) TRAB.SERV.REST.PERSON.PROTE.VEND. | (9) TRABAJADORES NO CUALIFICADOS |
| (2) TEC.PROF.CIENT. E INTELLECT. | (6) TRAB.CUALIF.AGRICULTURA Y PESCA | (10) FUERZAS ARMADAS |
| (3) TÉCNICOS Y PROFESIONALES APOYO | (7) ARTES.TRAB.C.IND.MANUF.CONS.MIN. | (11) SIN ASIGNAR |
| (4) EMPLEADOS DE TIPO ADMINISTRATIVO | (8) PERA.INSTA.MAQU.Y MONTADORES | |



DEMANDANTES DE EMPLEO, SEGÚN EL GRUPO DE OCUPACIÓN⁷

HOMBRES	(1)	(2)	(3)	(4)	(5)	(6)	(7)	(8)	(9)	(10)	(11)	TOTAL
DEMAND.	115	855	1050	708	1257	310	3704	1197	2708	6	0	11910
V.M.	-1	-24	8	42	2	18	38	-4	16	0	0	95
V.M.%	-0,86%	-2,73%	0,77%	6,31%	0,16%	6,16%	1,04%	-0,33%	0,59%	0,00%	0,00%	0,80%
V.A.	18	170	187	173	223	29	302	164	124	3	0	1393
V.A.%	18,56%	24,82%	21,67%	32,34%	21,57%	10,32%	8,88%	15,88%	4,80%	100,00%	0,00%	13,25%

MUJERES	(1)	(2)	(3)	(4)	(5)	(6)	(7)	(8)	(9)	(10)	(11)	TOTAL
DEMAND.	33	1493	674	1834	4486	84	265	549	3821	2	0	13241
V.M.	1	-47	6	30	-24	0	11	8	72	0	0	57
V.M.%	3,13%	-3,05%	0,90%	1,66%	-0,53%	0,00%	4,33%	1,48%	1,92%	0,00%	0,00%	0,43%
V.A.	5	334	133	286	478	9	8	2	285	2	0	1542
V.A.%	17,86%	28,82%	24,58%	18,48%	11,93%	12,00%	3,11%	0,37%	8,06%	200,00%	0,00%	13,18%

TOTAL	(1)	(2)	(3)	(4)	(5)	(6)	(7)	(8)	(9)	(10)	(11)	TOTAL
DEMAND.	148	2348	1724	2542	5743	394	3969	1746	6529	8	0	25151
V.M.	0	-71	14	72	-22	18	49	4	88	0	0	152
V.M.%	0,00%	-2,94%	0,82%	2,91%	-0,38%	4,79%	1,25%	0,23%	1,37%	0,00%	0,00%	0,61%
V.A.	23	504	320	459	701	38	310	166	409	5	0	2935
V.A.%	18,40%	27,33%	22,79%	22,04%	13,90%	10,67%	8,47%	10,51%	6,68%	166,67%	0,00%	13,21%

⁷ Leyenda del grupo de ocupación:

- | | | |
|--------------------------------------|---------------------------------------|----------------------------------|
| (1) DIR.EMPRESAS Y ADMONES.P.B. | (5) TRAB.SERV.REST.PERSON.PROTE.VEND. | (9) TRABAJADORES NO CUALIFICADOS |
| (2) TEC.PROF.CIENT. E INTELLECT. | (6) TRAB.CUALIF.AGRICULTURA Y PESCA | (10) FUERZAS ARMADAS |
| (3) TÉCNICOS Y PROFESIONALES APOYO | (7) ARTES.TRAB.C.IND.MANUF.CONSUMIN. | (11) SIN ASIGNAR |
| (4) EMPLEADOS DE TIPO ADMINISTRATIVO | (8) PERA.INSTA.MAQU.Y MONTADORES | |

