



OBSERVATORIO DE EMPLEO Y ACTIVIDAD ECONÓMICA

TERMÓMETRO DE EMPLEO

DEMANDANTES DE EMPLEO,
PARO Y CONTRATOS
REGISTRADOS

OCTUBRE 2011



AYUNTAMIENTO DE ALBACETE



TERMÓMETRO DE EMPLEO¹

El mes de octubre de 2011 registra un total de 17.790 parados en el municipio de Albacete, con un aumento del 3,68% con respecto al mes anterior.

El mes de octubre de 2011 registra un total de 17.790 parados en el municipio de Albacete; de ellos, 8.442 son varones y 9.348 mujeres.

Las variaciones registradas con respecto al mes anterior experimentaron un aumento del 3,68% en el total de parados (+632), con una subida del 3,57% para los varones (+291), y del 3,79% en las mujeres (+341).

Las variaciones con respecto al mismo mes del año anterior experimentaron un incremento del 10,60% en las cifras de parados, con un aumento del 13,35% en el caso de los varones, y del 8,23% en las mujeres.

Por sectores de actividad, el mes de octubre registra un total de 680 parados en agricultura, 1.709 en industria, 2.348 en construcción, 11.355 en servicios, y 1.698 parados sin empleo anterior.

La evolución mensual del paro muestra descensos en construcción (-0,63%; -15) y en el colectivo sin empleo anterior (-0,35%; -6), y subidas en el resto: agricultura (+16,04%; +94), industria (+2,46%; +41), y servicios (+4,78%; +518).

Por otra parte, la evolución del paro con respecto al mismo mes del año anterior muestra descensos en la agricultura (-1,02%) y en el colectivo sin empleo anterior (-1,45%), frente a las subidas en el resto de sectores: industria (+7,89%), construcción (+5,48%) y servicios (+15,10%).

¹ Fuente: Elaboración propia a partir de datos del SEPECAM, y www.redtrabaja.es.



El número de contratos es de 4.718, lo que supone un descenso del 31,79% en las contrataciones con respecto al mes anterior.

En total se realizaron 4.718 contratos en Albacete, de los que 2.263 fueron a hombres, y 2.455 a mujeres. El número de contratos indefinidos realizados en este periodo es de 364, mientras que el resto son temporales.

La evolución de la contratación ha experimentado un descenso del 31,79% (-2.199) con respecto al mes anterior; en el caso de los varones el descenso fue del 37,54% (-1.360), mientras que en las mujeres lo fue del 25,47% (-839). Por otra parte, los contratos indefinidos han registrado un descenso del 15,35% (-66) con respecto al mes anterior.

Comparando las cifras con el mismo mes del año anterior observamos un descenso en el número de contrataciones del 14,70%, con una caída del 21,15% para los varones, y del 7,74% para las mujeres. El número de contratos indefinidos realizados es un 6,91% menor que en el mismo mes del año anterior.

Por sectores de actividad, se produjeron 274 contrataciones en la agricultura, 174 en industria, 266 en construcción, y 4.004 en los servicios. Lo que supone un descenso de la contratación con respecto al mes anterior en agricultura (-64,42%; -496), industria (-44,94%; -142), y servicios (-28,22%; -1.574), y subidas en la construcción (+5,14%; +13).

La evolución de la contratación con respecto al mismo mes del año anterior, según sectores de actividad, ha experimentado descensos en todos: agricultura (-46,27%), industria (-15,12%), construcción (-39,68%), y servicios (-8,48%).



**Hay un total de 22.499 demandantes de empleo,
un 2,73% más que en el mes anterior.**

El número de demandantes de empleo en la ciudad de Albacete durante el mes de octubre de 2011 asciende a 22.499, siendo 10.509 hombres, y 11.990 mujeres.

Los parados registrados en este mismo período suponen el 79,07% del total de demandantes de empleo, con una ligera variación según sexos (80,33% en los varones, y 77,96% en las mujeres).

La cifra de demandantes de empleo ha experimentado un aumento del 2,73% con respecto al mes anterior, con un incremento del 3,21% para los varones, y del 2,31% para las mujeres.

La variación de los demandantes de empleo con respecto al mismo mes del año anterior ha experimentado un aumento medio del 12,13%, con una subida del 14,27% para los hombres, y del 10,32% para las mujeres.

Este mes se repite la tendencia general de evolución de paro y demandantes de empleo, y el aumento del número de demandantes de empleo está directamente relacionado con el incremento de parados, aunque la subida fue mayor entre los demandantes de empleo.



**El paro registrado baja con respecto al mes anterior,
principalmente, en los siguientes colectivos:**

En los hombres, por edad, con menos de 20 años;

- por sectores de actividad, en el colectivo sin empleo anterior y en la construcción;
- según el nivel de estudios, con formación profesional superior, y enseñanza universitaria;
- según el grupo de ocupación, en técnicos y profesionales científicos e intelectuales, y técnicos y profesionales de apoyo.

En las mujeres, por edad, con menos de 20 años, y entre 30 y 34 años;

- por sectores de actividad, en la construcción;
- según el nivel de estudios, con enseñanza universitaria;
- según el grupo de ocupación, en dirección de las empresas y de la administración pública, y técnicos y profesionales científicos e intelectuales.



ANEXO I
PARO REGISTRADO Y CONTRATOS
GRÁFICOS DE EVOLUCIÓN MENSUAL

GRÁFICO N° 1
EVOLUCIÓN MENSUAL - PARO Y CONTRATOS REGISTRADOS

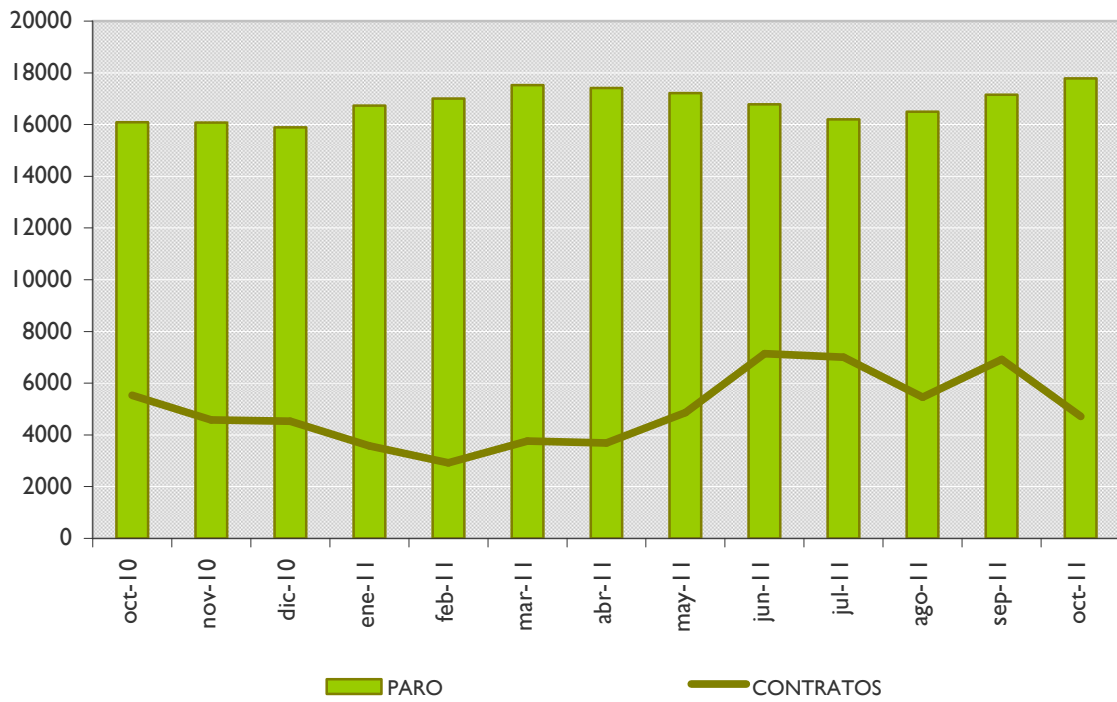


GRÁFICO N° 2
EVOLUCIÓN MENSUAL - PARO Y CONTRATOS REGISTRADOS, SEGÚN SEXO

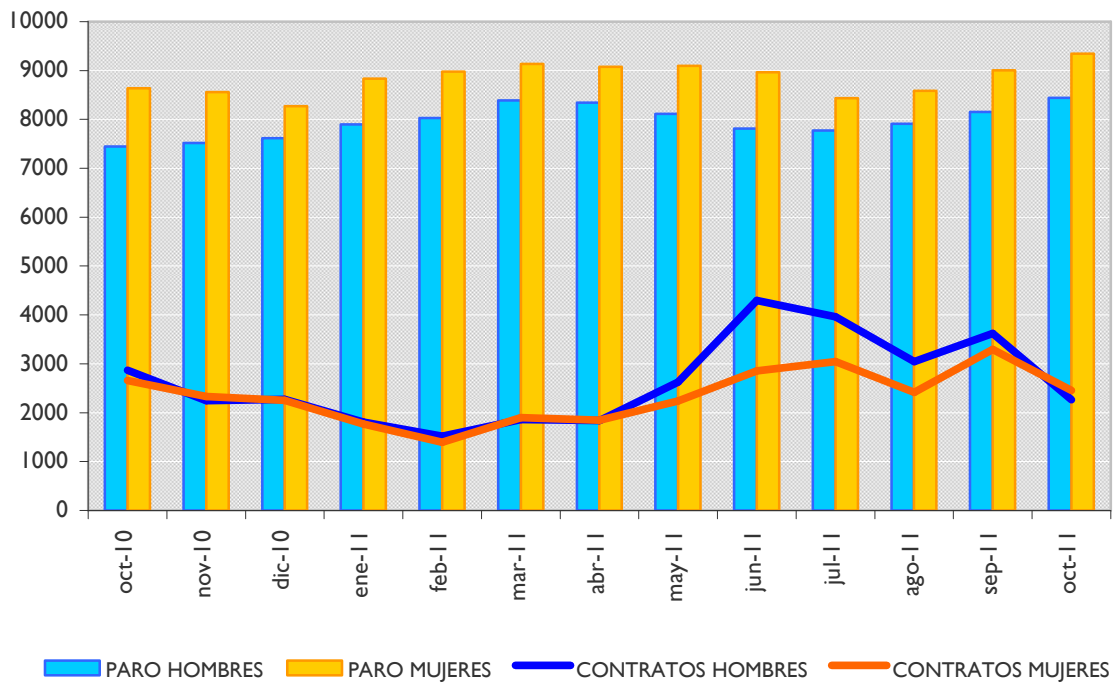


GRÁFICO N° 3
EVOLUCIÓN MENSUAL - PARO REGISTRADO, SEGÚN SECTOR DE ACTIVIDAD

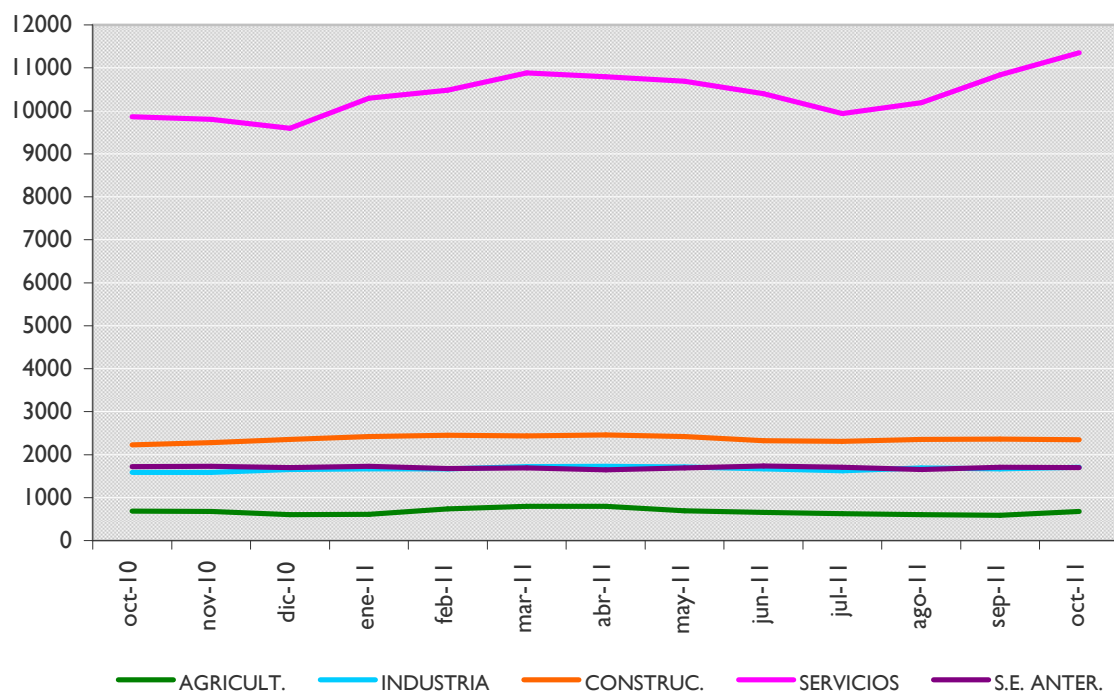
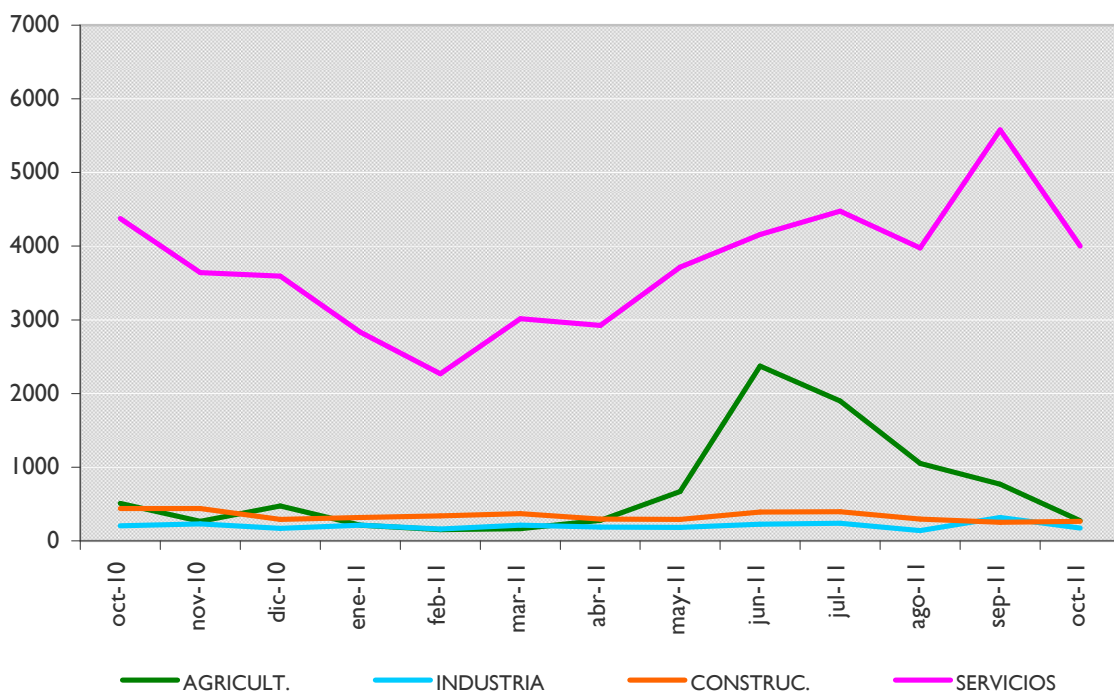


GRÁFICO N° 4
EVOLUCIÓN MENSUAL - CONTRATOS REGISTRADOS, SEGÚN SECTOR DE ACTIVIDAD





ANEXO 2
TABLAS DE PARO REGISTRADO Y
DEMANDANTES DE EMPLEO

PARO REGISTRADO², SEGÚN LA EDAD

HOMBRES	< 20	20 - 24	25 - 29	30 - 34	35 - 39	40 - 44	45 - 49	50 - 54	55 - 59	> 59	TOTAL
PARO	327	1021	1178	1268	1089	970	870	672	641	406	8442
V.M.	-10	56	21	23	43	67	46	27	2	16	291
V.M.%	-2,97%	5,80%	1,82%	1,85%	4,11%	7,42%	5,58%	4,19%	0,31%	4,10%	3,57%
V.A.	-40	100	70	111	130	160	188	108	117	50	994
V.A.%	-10,90%	10,86%	6,32%	9,59%	13,56%	19,75%	27,57%	19,15%	22,33%	14,04%	13,35%

MUJERES	< 20	20 - 24	25 - 29	30 - 34	35 - 39	40 - 44	45 - 49	50 - 54	55 - 59	> 59	TOTAL
PARO	252	909	1204	1292	1324	1260	1232	985	569	321	9348
V.M.	-14	37	15	-5	61	82	63	52	45	5	341
V.M.%	-5,26%	4,24%	1,26%	-0,39%	4,83%	6,96%	5,39%	5,57%	8,59%	1,58%	3,79%
V.A.	-50	19	59	73	146	159	177	144	-18	2	711
V.A.%	-16,56%	2,13%	5,15%	5,99%	12,39%	14,44%	16,78%	17,12%	-3,07%	0,63%	8,23%

TOTAL	< 20	20 - 24	25 - 29	30 - 34	35 - 39	40 - 44	45 - 49	50 - 54	55 - 59	> 59	TOTAL
PARO	579	1930	2382	2560	2413	2230	2102	1657	1210	727	17790
V.M.	-24	93	36	18	104	149	109	79	47	21	632
V.M.%	-3,98%	5,06%	1,53%	0,71%	4,50%	7,16%	5,47%	5,01%	4,04%	2,97%	3,68%
V.A.	-90	119	129	184	276	319	365	252	1099	52	1705
V.A.%	-13,45%	6,57%	5,73%	7,74%	12,92%	16,69%	21,01%	17,94%	990,09%	7,70%	10,60%

² La primera fila de cada tabla recoge el paro registrado; la segunda (V.M.) la variación mensual absoluta; la tercera (V.M.%) la variación mensual relativa; la cuarta (V.A.) la variación anual; y la quinta (V.A.%) la variación anual relativa. Se sigue el mismo criterio en las sucesivas tablas referidas a paro registrado.

DEMANDANTES DE EMPLEO³, SEGÚN LA EDAD

HOMBRES	< 20	20 - 24	25 - 29	30 - 34	35 - 39	40 - 44	45 - 49	50 - 54	55 - 59	> 59	TOTAL
DEMAND.	387	1232	1431	1571	1363	1216	1091	837	823	558	10509
V.M.	-22	51	41	35	51	78	44	44	-4	9	327
V.M.%	-5,38%	4,32%	2,95%	2,28%	3,89%	6,85%	4,20%	5,55%	-0,48%	1,64%	3,21%
V.A.	-22	152	53	139	155	244	236	137	142	76	1312
V.A.%	-5,38%	14,07%	3,85%	9,71%	12,83%	25,10%	27,60%	19,57%	20,85%	15,77%	14,27%

MUJERES	< 20	20 - 24	25 - 29	30 - 34	35 - 39	40 - 44	45 - 49	50 - 54	55 - 59	> 59	TOTAL
DEMAND.	310	1129	1539	1618	1692	1587	1528	1233	853	501	11990
V.M.	-21	39	35	3	75	46	37	28	31	-2	271
V.M.%	-6,34%	3,58%	2,33%	0,19%	4,64%	2,99%	2,48%	2,32%	3,77%	-0,40%	2,31%
V.A.	-39	29	90	54	219	175	221	189	121	63	1122
V.A.%	-11,17%	2,64%	6,21%	3,45%	14,87%	12,39%	16,91%	18,10%	16,53%	14,38%	10,32%

TOTAL	< 20	20 - 24	25 - 29	30 - 34	35 - 39	40 - 44	45 - 49	50 - 54	55 - 59	> 59	TOTAL
DEMAND.	697	2361	2970	3189	3055	2803	2619	2070	1676	1059	22499
V.M.	-43	90	76	38	126	124	81	72	27	7	598
V.M.%	-5,81%	3,96%	2,63%	1,21%	4,30%	4,63%	3,19%	3,60%	1,64%	0,67%	2,73%
V.A.	-61	181	143	193	374	419	457	326	263	139	2434
V.A.%	-8,05%	8,30%	5,06%	6,44%	13,95%	17,58%	21,14%	18,69%	18,61%	15,11%	12,13%

³ La primera fila de cada tabla recoge los demandantes de empleo; la segunda (V.M.) la variación mensual absoluta; la tercera (V.M.%) la variación mensual relativa; la cuarta (V.A.) la variación anual; y la quinta (V.A.%) la variación anual relativa. Se sigue el mismo criterio en las sucesivas tablas de demandantes de empleo.

PARO REGISTRADO, SEGÚN EL SECTOR DE ACTIVIDAD

HOMBRES	AGRICULTURA	INDUSTRIA	CONSTRUCCIÓN	SERVICIOS	SIN EMPLEO ANTERIOR	TOTAL
PARO	510	905	2052	4415	560	8442
V.M.	94	28	-9	196	-18	291
V.M.%	22,60%	3,19%	-0,44%	4,65%	-3,11%	3,57%
V.A.	16	96	76	737	69	994
V.A.%	3,24%	11,87%	3,85%	20,04%	14,05%	13,35%

MUJERES	AGRICULTURA	INDUSTRIA	CONSTRUCCIÓN	SERVICIOS	SIN EMPLEO ANTERIOR	TOTAL
PARO	170	804	296	6940	1138	9348
V.M.	0	13	-6	322	12	341
V.M.%	0,00%	1,64%	-1,99%	4,87%	1,07%	3,79%
V.A.	-23	29	46	753	-94	711
V.A.%	-11,92%	3,74%	18,40%	12,17%	-7,63%	8,23%

TOTAL	AGRICULTURA	INDUSTRIA	CONSTRUCCIÓN	SERVICIOS	SIN EMPLEO ANTERIOR	TOTAL
PARO	680	1709	2348	11355	1698	17790
V.M.	94	41	-15	518	-6	632
V.M.%	16,04%	2,46%	-0,63%	4,78%	-0,35%	3,68%
V.A.	-7	125	122	1490	-25	1705
V.A.%	-1,02%	7,89%	5,48%	15,10%	-1,45%	10,60%

DEMANDANTES DE EMPLEO, SEGÚN EL SECTOR DE ACTIVIDAD

HOMBRES	AGRICULTURA	INDUSTRIA	CONSTRUCCIÓN	SERVICIOS	SIN EMPLEO ANTERIOR	TOTAL
DEMAND.	771	1178	2301	5559	700	10509
V.M.	140	26	-16	203	-26	327
V.M.%	22,19%	2,26%	-0,69%	3,79%	-3,58%	3,21%
V.A.	52	120	86	951	103	1312
V.A.%	7,23%	11,34%	3,88%	20,64%	17,25%	14,27%

MUJERES	AGRICULTURA	INDUSTRIA	CONSTRUCCIÓN	SERVICIOS	SIN EMPLEO ANTERIOR	TOTAL
DEMAND.	261	978	337	8915	1499	11990
V.M.	7	15	-4	255	-2	271
V.M.%	2,76%	1,56%	-1,17%	2,94%	-0,13%	2,31%
V.A.	-26	76	33	1048	-9	1122
V.A.%	-9,06%	8,43%	10,86%	13,32%	-0,60%	10,32%

TOTAL	AGRICULTURA	INDUSTRIA	CONSTRUCCIÓN	SERVICIOS	SIN EMPLEO ANTERIOR	TOTAL
DEMAND.	1032	2156	2638	14474	2199	22499
V.M.	147	41	-20	458	-28	598
V.M.%	16,61%	1,94%	-0,75%	3,27%	-1,26%	2,73%
V.A.	26	196	119	1999	94	2434
V.A.%	2,58%	10,00%	4,72%	16,02%	4,47%	12,13%

PARO REGISTRADO, SEGÚN EL NIVEL DE ESTUDIOS⁴

HOMBRES	(1)	(2)	(3)	(4)	(5)	(6)	(7)	(8)	(9)	(10)	(11)	(12)	(13)	TOTAL
PARO	78	2307	206	4196	4	795	0	295	0	550	0	4	7	8442
V.M.	12	108	16	160	-3	48	0	-3	0	-45	-2	-1	1	291
V.M.%	18,18%	4,91%	8,42%	3,96%	-42,86%	6,43%	0,00%	-1,01%	0,00%	-7,56%	-100,00%	-20,00%	16,67%	3,57%
V.A.	48	144	53	406	-2	152	0	46	-2	140	0	3	6	994
V.A.%	160,00%	6,66%	34,64%	10,71%	-33,33%	23,64%	0,00%	18,47%	-100,00%	34,15%	0,00%	300,00%	600,00%	13,35%

MUJERES	(1)	(2)	(3)	(4)	(5)	(6)	(7)	(8)	(9)	(10)	(11)	(12)	(13)	TOTAL
PARO	47	2043	165	4066	1	1352	0	487	1	1163	3	7	13	9348
V.M.	11	70	11	157	0	121	0	30	1	-65	-1	3	3	341
V.M.%	30,56%	3,55%	7,14%	4,02%	0,00%	9,83%	0,00%	6,56%	100,00%	-5,29%	-25,00%	75,00%	30,00%	3,79%
V.A.	32	103	36	33	-1	182	0	41	0	268	1	3	13	711
V.A.%	213,33%	5,31%	27,91%	0,82%	-50,00%	15,56%	0,00%	9,19%	0,00%	29,94%	50,00%	75,00%	1300,00%	8,23%

TOTAL	(1)	(2)	(3)	(4)	(5)	(6)	(7)	(8)	(9)	(10)	(11)	(12)	(13)	TOTAL
PARO	125	4350	371	8262	5	2147	0	782	1	1713	3	11	20	17790
V.M.	23	178	27	317	-3	169	0	27	1	-110	-3	2	4	632
V.M.%	22,55%	4,27%	7,85%	3,99%	-37,50%	8,54%	0,00%	3,58%	100,00%	-6,03%	-50,00%	22,22%	25,00%	3,68%
V.A.	80	247	89	439	-3	334	0	87	-2	408	1	6	19	1705
V.A.%	177,78%	6,02%	31,56%	5,61%	-37,50%	18,42%	0,00%	12,52%	-66,67%	31,26%	50,00%	120,00%	1900,00%	10,60%

⁴ Leyenda del nivel de estudios:

- | | | |
|---------------------------------|---------------------------------|--|
| (1) ANALFABETOS | (5) FP TIT. 1ª ETAPA | (9) OTRAS ENSEÑANZAS CON BACHILLER |
| (2) EDUCACIÓN PRIMARIA | (6) SEGUNDA ETAPA DE SECUNDARIA | (10) ENSEÑANZA UNIVERSITARIA |
| (3) FP SIN TITULACIÓN | (7) FP TIT. 2ª ETAPA | (11) ESPECIALIZACIÓN PROFESIONAL |
| (4) PRIMERA ETAPA DE SECUNDARIA | (8) FP SUPERIOR | (12) ENSEÑANZA UNIVERSITARIA 3er CICLO |
| | | (13) SIN ASIGNAR |

DEMANDANTES DE EMPLEO, SEGÚN EL NIVEL DE ESTUDIOS⁵

HOMBRES	(1)	(2)	(3)	(4)	(5)	(6)	(7)	(8)	(9)	(10)	(11)	(12)	(13)	TOTAL
DEMAND.	108	2926	253	5080	6	987	1	378	1	755	1	4	9	10509
V.M.	21	138	9	163	-3	24	0	-15	0	-8	-1	-1	0	327
V.M.%	24,14%	4,95%	3,69%	3,32%	-33,33%	2,49%	0,00%	-3,82%	0,00%	-1,05%	-50,00%	-20,00%	0,00%	3,21%
V.A.	67	251	72	502	-1	189	1	57	-3	168	0	1	8	1312
V.A.%	163,41%	9,38%	39,78%	10,97%	-14,29%	23,68%	100,00%	17,76%	-75,00%	28,62%	0,00%	33,33%	800,00%	14,27%

MUJERES	(1)	(2)	(3)	(4)	(5)	(6)	(7)	(8)	(9)	(10)	(11)	(12)	(13)	TOTAL
DEMAND.	63	2627	199	5042	2	1735	0	616	1	1678	4	7	16	11990
V.M.	12	97	12	69	1	56	0	7	1	8	-1	3	6	271
V.M.%	23,53%	3,83%	6,42%	1,39%	100,00%	3,34%	0,00%	1,15%	100,00%	0,48%	-20,00%	75,00%	60,00%	2,31%
V.A.	45	253	45	107	0	231	0	73	0	352	-2	2	16	1122
V.A.%	250,00%	10,66%	29,22%	2,17%	0,00%	15,36%	0,00%	13,44%	0,00%	26,55%	-33,33%	40,00%	1600,00%	10,32%

TOTAL	(1)	(2)	(3)	(4)	(5)	(6)	(7)	(8)	(9)	(10)	(11)	(12)	(13)	TOTAL
DEMAND.	171	5553	452	10122	8	2722	1	994	2	2433	5	11	25	22499
V.M.	33	235	21	232	-2	80	0	-8	1	0	-2	2	6	598
V.M.%	23,91%	4,42%	4,87%	2,35%	-20,00%	3,03%	0,00%	-0,80%	100,00%	0,00%	-28,57%	22,22%	31,58%	2,73%
V.A.	112	504	117	609	-1	420	1	130	-3	520	-2	3	24	2434
V.A.%	189,83%	9,98%	34,93%	6,40%	-11,11%	18,25%	100,00%	15,05%	-60,00%	27,18%	-28,57%	37,50%	2400,00%	12,13%

⁵ Leyenda del nivel de estudios:

- | | | |
|---------------------------------|---------------------------------|--|
| (1) ANALFABETOS | (5) FP TIT. 1ª ETAPA | (9) OTRAS ENSEÑANZAS CON BACHILLER |
| (2) EDUCACIÓN PRIMARIA | (6) SEGUNDA ETAPA DE SECUNDARIA | (10) ENSEÑANZA UNIVERSITARIA |
| (3) FP SIN TITULACIÓN | (7) FP TIT. 2ª ETAPA | (11) ESPECIALIZACIÓN PROFESIONAL |
| (4) PRIMERA ETAPA DE SECUNDARIA | (8) FP SUPERIOR | (12) ENSEÑANZA UNIVERSITARIA 3er CICLO |
| | | (13) SIN ASIGNAR |

PARO REGISTRADO, SEGÚN EL GRUPO DE OCUPACIÓN⁶

HOMBRES	(1)	(2)	(3)	(4)	(5)	(6)	(7)	(8)	(9)	(10)	(11)	TOTAL
PARO	90	537	706	458	870	173	2811	791	2003	3	0	8442
V.M.	1	-50	-12	17	67	15	133	12	110	-2	0	291
V.M.%	1,12%	-8,52%	-1,67%	3,85%	8,34%	9,49%	4,97%	1,54%	5,81%	-40,00%	0,00%	3,57%
V.A.	23	217	49	102	236	7	272	46	43	-1	0	994
V.A.%	34,33%	67,81%	7,46%	28,65%	37,22%	4,22%	10,71%	6,17%	2,19%	-25,00%	0,00%	13,35%

MUJERES	(1)	(2)	(3)	(4)	(5)	(6)	(7)	(8)	(9)	(10)	(11)	TOTAL
PARO	25	910	462	1228	3285	47	184	428	2777	2	0	9348
V.M.	-4	-42	9	19	187	7	1	14	150	0	0	341
V.M.%	-13,79%	-4,41%	1,99%	1,57%	6,04%	17,50%	0,55%	3,38%	5,71%	0,00%	0,00%	3,79%
V.A.	1	294	-76	-40	517	0	-39	-18	70	2	0	711
V.A.%	4,17%	47,73%	-14,13%	-3,15%	18,68%	0,00%	-17,49%	-4,04%	2,59%	200,00%	0,00%	8,23%

TOTAL	(1)	(2)	(3)	(4)	(5)	(6)	(7)	(8)	(9)	(10)	(11)	TOTAL
PARO	115	1447	1168	1686	4155	220	2995	1219	4780	5	0	17790
V.M.	-3	-92	-3	36	254	22	134	26	260	-2	0	632
V.M.%	-2,54%	-5,98%	-0,26%	2,18%	6,51%	11,11%	4,68%	2,18%	5,75%	-28,57%	0,00%	3,68%
V.A.	24	511	-27	62	753	7	233	28	113	1	0	1705
V.A.%	26,37%	54,59%	-2,26%	3,82%	22,13%	3,29%	8,44%	2,35%	2,42%	25,00%	0,00%	10,60%

⁶ Leyenda del grupo de ocupación:

- | | | |
|--------------------------------------|---------------------------------------|----------------------------------|
| (1) DIR.EMPRESAS Y ADMONES.P.B. | (5) TRAB.SERV.REST.PERSON.PROTE.VEND. | (9) TRABAJADORES NO CUALIFICADOS |
| (2) TEC.PROF.CIENT. E INTELLECT. | (6) TRAB.CUALIF.AGRICULTURA Y PESCA | (10) FUERZAS ARMADAS |
| (3) TÉCNICOS Y PROFESIONALES APOYO | (7) ARTES.TRAB.C.IND.MANUF.CONS.MIN. | (11) SIN ASIGNAR |
| (4) EMPLEADOS DE TIPO ADMINISTRATIVO | (8) PERA.INSTA.MAQU.Y MONTADORES | |

DEMANDANTES DE EMPLEO, SEGÚN EL GRUPO DE OCUPACIÓN⁷

HOMBRES	(1)	(2)	(3)	(4)	(5)	(6)	(7)	(8)	(9)	(10)	(11)	TOTAL
DEMAND.	111	760	885	586	1097	253	3334	1002	2477	4	0	10509
V.M.	-4	-14	-17	5	63	29	128	6	132	-1	0	327
V.M.%	-3,48%	-1,81%	-1,88%	0,86%	6,09%	12,95%	3,99%	0,60%	5,63%	-20,00%	0,00%	3,21%
V.A.	19	281	59	110	330	26	369	61	58	-1	0	1312
V.A.%	20,65%	58,66%	7,14%	23,11%	43,02%	11,45%	12,45%	6,48%	2,40%	-20,00%	0,00%	14,27%

MUJERES	(1)	(2)	(3)	(4)	(5)	(6)	(7)	(8)	(9)	(10)	(11)	TOTAL
DEMAND.	29	1349	598	1580	4059	77	231	514	3551	2	0	11990
V.M.	-3	17	-3	-1	106	10	-4	9	140	0	0	271
V.M.%	-9,38%	1,28%	-0,50%	-0,06%	2,68%	14,93%	-1,70%	1,78%	4,10%	0,00%	0,00%	2,31%
V.A.	0	384	-78	-38	663	4	-31	-16	232	2	0	1122
V.A.%	0,00%	39,79%	-11,54%	-2,35%	19,52%	5,48%	-11,83%	-3,02%	6,99%	200,00%	0,00%	10,32%

TOTAL	(1)	(2)	(3)	(4)	(5)	(6)	(7)	(8)	(9)	(10)	(11)	TOTAL
DEMAND.	140	2109	1483	2166	5156	330	3565	1516	6028	6	0	22499
V.M.	-7	3	-20	4	169	39	124	15	272	-1	0	598
V.M.%	-4,76%	0,14%	-1,33%	0,19%	3,39%	13,40%	3,60%	1,00%	4,73%	-14,29%	0,00%	2,73%
V.A.	19	665	-19	72	993	30	338	45	290	1	0	2434
V.A.%	15,70%	46,05%	-1,26%	3,44%	23,85%	10,00%	10,47%	3,06%	5,05%	20,00%	0,00%	12,13%

⁷ Leyenda del grupo de ocupación:

- | | | |
|--------------------------------------|---------------------------------------|----------------------------------|
| (1) DIR.EMPRESAS Y ADMONES.P.B. | (5) TRAB.SERV.REST.PERSON.PROTE.VEND. | (9) TRABAJADORES NO CUALIFICADOS |
| (2) TEC.PROF.CIENT. E INTELLECT. | (6) TRAB.CUALIF.AGRICULTURA Y PESCA | (10) FUERZAS ARMADAS |
| (3) TÉCNICOS Y PROFESIONALES APOYO | (7) ARTES.TRAB.C.IND.MANUF.CONSUMIN. | (11) SIN ASIGNAR |
| (4) EMPLEADOS DE TIPO ADMINISTRATIVO | (8) PERA.INSTA.MAQU.Y MONTADORES | |