



OBSERVATORIO DE EMPLEO Y ACTIVIDAD ECONÓMICA

TERMÓMETRO DE EMPLEO

DEMANDANTES DE EMPLEO,
PARO Y CONTRATOS
REGISTRADOS

JULIO 2011



AYUNTAMIENTO DE ALBACETE



TERMÓMETRO DE EMPLEO¹

El mes de julio de 2011 registra un total de 16.204 parados en el municipio de Albacete, con un descenso del 3,42% con respecto al mes anterior.

El mes de julio de 2011 registra un total de 16.204 parados en el municipio de Albacete; de ellos, 7.772 son varones y 8.432 mujeres.

Las variaciones registradas con respecto al mes anterior experimentaron un descenso del 3,42% en el total de parados (-574), con una bajada del 0,52% para los varones (-41), y del 5,95% en las mujeres (-533).

Las variaciones con respecto al mismo mes del año anterior experimentaron un incremento del 6,41% en las cifras de parados, con un aumento del 7,99% en el caso de los varones, y del 4,99% en las mujeres.

Por sectores de actividad, el mes de julio registra un total de 622 parados en agricultura, 1.624 en industria, 2.310 en construcción, 9.940 en servicios, y 1.708 parados sin empleo anterior.

La evolución mensual del paro muestra descensos en todos los sectores de actividad: agricultura (-5,04%; -33), industria (-2,52%; -42), construcción (-0,69%; -16), servicios (-4,38%; -455), y en el colectivo sin empleo anterior (-1,61%; -28).

Por otra parte, la evolución del paro con respecto al mismo mes del año anterior muestra aumentos en todos los sectores de actividad: agricultura (+1,80%), industria (+3,90%), construcción (+0,52%), servicios (+9,58%), y en el colectivo sin empleo anterior (+1,36%).

¹ Fuente: Elaboración propia a partir de datos del SEPECAM, y www.redtrabaja.es.



El número de contratos es de 7.007, lo que supone un descenso del 1,96% en las contrataciones con respecto al mes anterior.

En total se realizaron 7.007 contratos en Albacete, de los que 3.961 fueron a hombres, y 3.046 a mujeres. El número de contratos indefinidos realizados en este periodo es de 289, mientras que el resto son temporales.

La evolución de la contratación ha experimentado un descenso del 1,96% (-140) con respecto al mes anterior; en el caso de los varones el descenso fue del 7,78% (-334), mientras que en las mujeres registró un incremento del 6,80% (+194). Por otra parte, los contratos indefinidos han registrado una caída del 7,07% (-22) con respecto al mes anterior.

Comparando las cifras con el mismo mes del año anterior observamos un incremento en el número de contrataciones del 2,64%, con un aumento del 6,22% para los varones, y un descenso del 1,68% para las mujeres. El número de contratos indefinidos realizados es un 8,25% menor que en el mismo mes del año anterior.

Por sectores de actividad, se produjeron 1.889 contrataciones en la agricultura, 239 en industria, 394 en construcción, y 4.475 en los servicios. Lo que supone un incremento de la contratación con respecto al mes anterior en todos los sectores, salvo en la agricultura (-19,91%; -472): industria (+5,75%; +13), construcción (+0,51%; +2), y servicios (+7,62%; +317).

La evolución de la contratación con respecto al mismo mes del año anterior, según sectores de actividad, ha experimentado subidas en la agricultura (+30,79%) y en la industria (+29,89), frente a los descensos de la construcción (-6,86%), y de los servicios (-6,15%).



**Hay un total de 21.319 demandantes de empleo,
un 2,39% menos que en el mes anterior.**

El número de demandantes de empleo en la ciudad de Albacete durante el mes de julio de 2011 asciende a 21.319, siendo 9.841 hombres, y 11.478 mujeres.

Los parados registrados en este mismo período suponen el 76,01% del total de demandantes de empleo, con una ligera variación según sexos (78,98% en los varones, y 73,46% en las mujeres).

La cifra de demandantes de empleo ha experimentado un descenso del 2,39% con respecto al mes anterior, con una bajada del 1,17% para los varones, y del 3,40% para las mujeres.

La variación de los demandantes de empleo con respecto al mismo mes del año anterior ha experimentado un aumento medio del 8,57%, con una subida del 8,85% para los hombres, y del 8,32% para las mujeres.

Este mes se repite la tendencia general de evolución de paro y demandantes de empleo, y el descenso del número de demandantes de empleo está directamente relacionado con el descenso de parados.



**El paro registrado baja con respecto al mes anterior,
principalmente, en los siguientes colectivos:**

En los hombres, por edad, con menos de 39 años;

- por sectores de actividad, en todos, y especialmente en agricultura;
- según el nivel de estudios, con primera y segunda etapa de secundaria;
- según el grupo de ocupación, en trabajadores cualificados de la agricultura; técnicos y profesionales científicos e intelectuales; artesanos y trabajadores cualificados de las industrias manufactureras, la construcción y la minería, excepto los operadores de instalaciones y maquinaria; trabajadores cualificados de las industrias extractivas, de la metalurgia, la construcción de maquinaria y asimilados; trabajadores cualificados de industrias de artes gráficas, textil y de la confección, de la elaboración de alimentos, ebanistas, artesanos y otros asimilados; dirección de las empresas y de la administración pública; empleados de tipo administrativo; y trabajadores no cualificados.

En las mujeres, por edad, con menos de 60 años, especialmente entre 20 y 54 años;

- por sectores de actividad, en todos, y especialmente en agricultura;
- según el nivel de estudios, con formación profesional superior, primera y segunda etapa de secundaria, y educación primaria;
- según el grupo de ocupación, en todos.



ANEXO I
PARO REGISTRADO Y CONTRATOS
GRÁFICOS DE EVOLUCIÓN MENSUAL

GRÁFICO N° 1
EVOLUCIÓN MENSUAL - PARO Y CONTRATOS REGISTRADOS

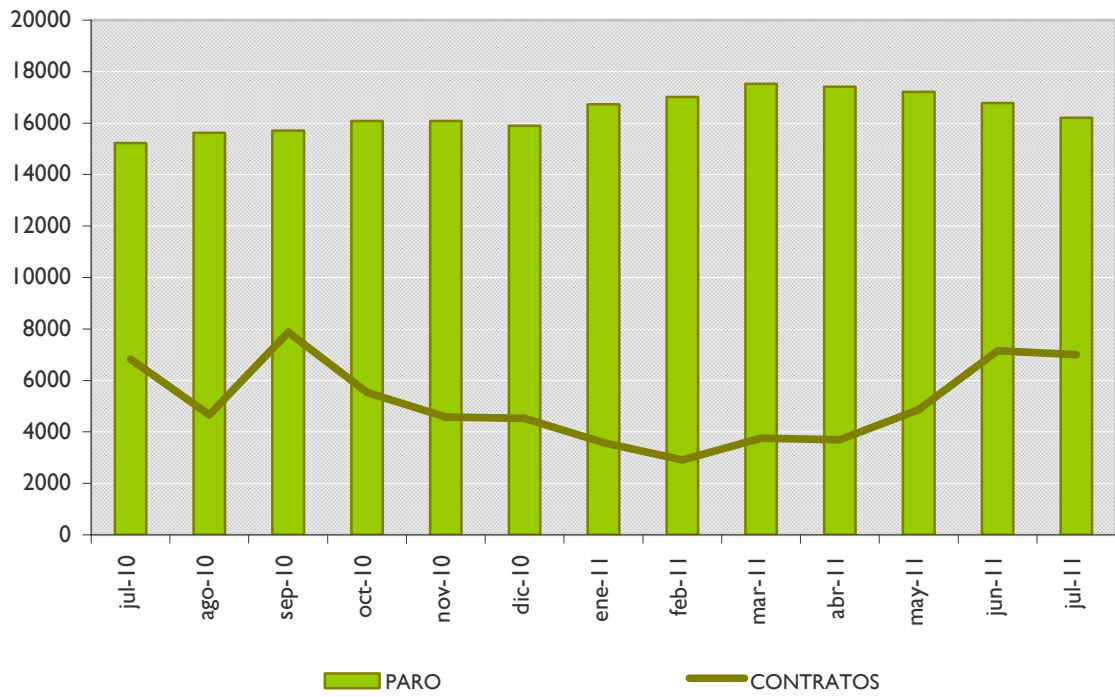


GRÁFICO N° 2
EVOLUCIÓN MENSUAL - PARO Y CONTRATOS REGISTRADOS, SEGÚN SEXO

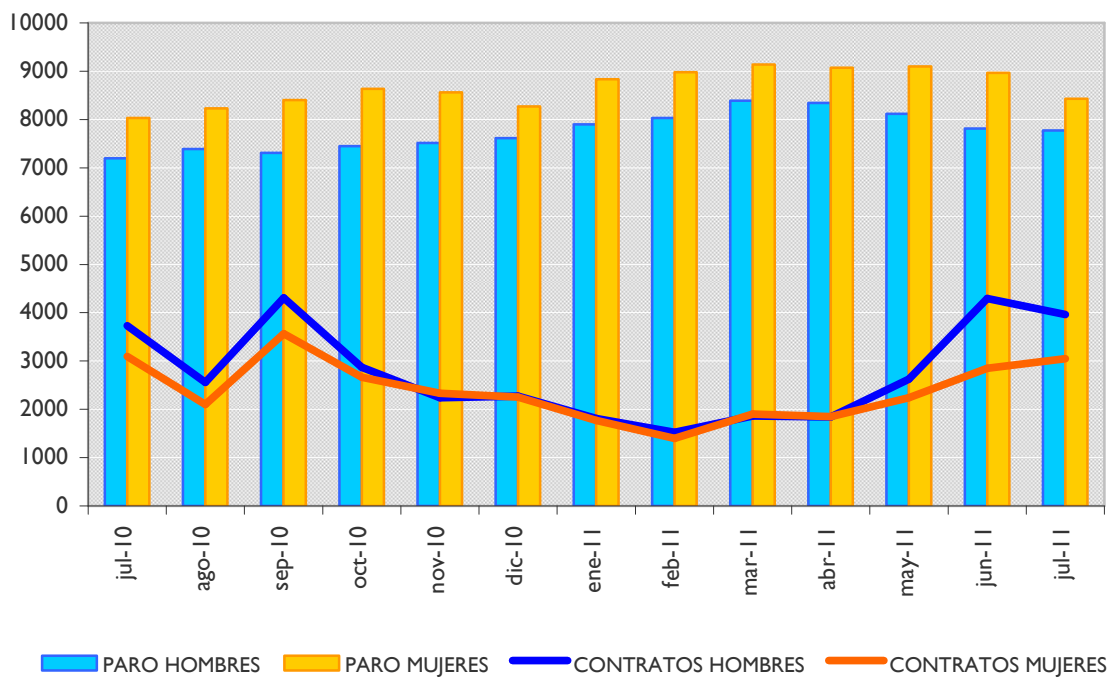


GRÁFICO N° 3
EVOLUCIÓN MENSUAL - PARO REGISTRADO, SEGÚN SECTOR DE ACTIVIDAD

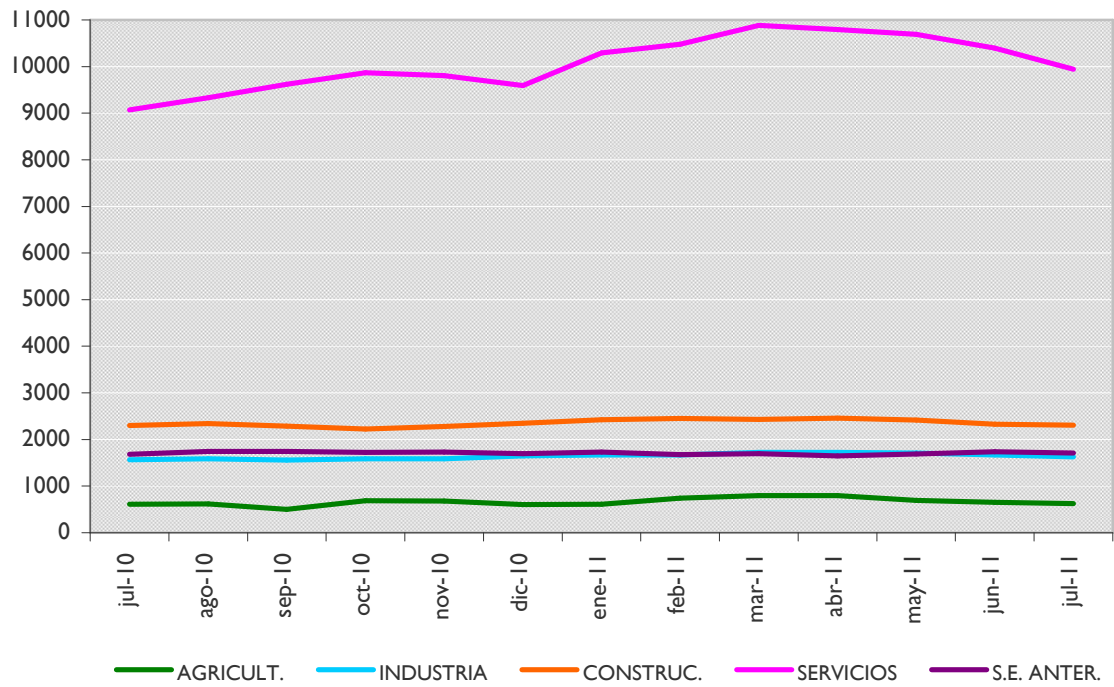
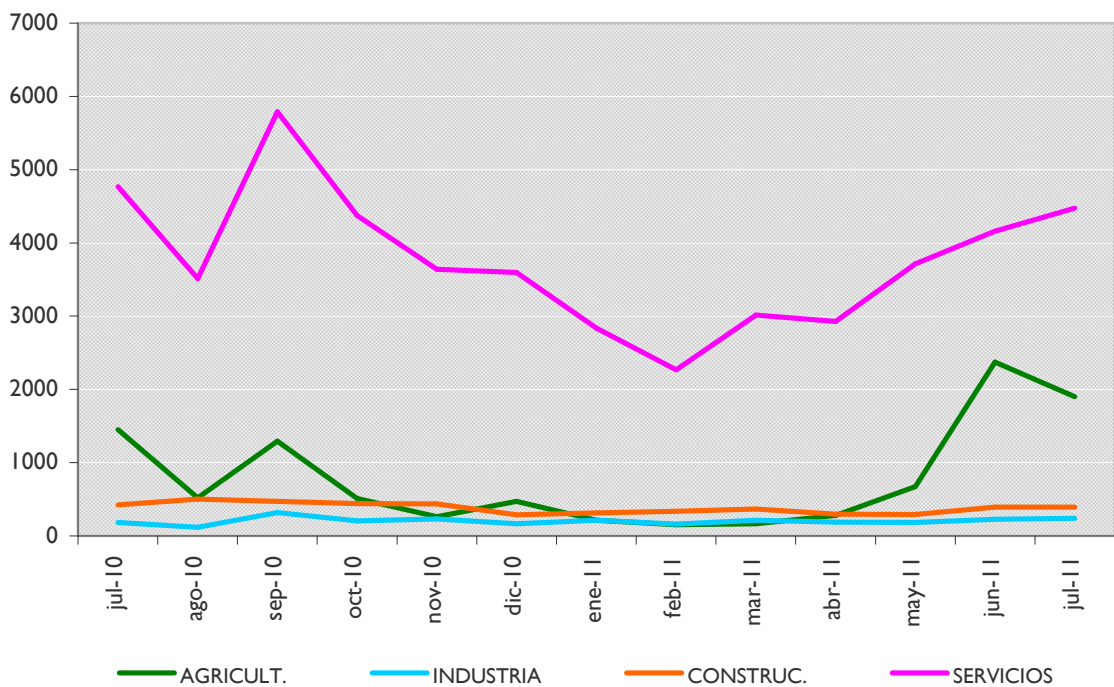


GRÁFICO N° 4
EVOLUCIÓN MENSUAL - CONTRATOS REGISTRADOS, SEGÚN SECTOR DE ACTIVIDAD





ANEXO 2
TABLAS DE PARO REGISTRADO Y
DEMANDANTES DE EMPLEO

PARO REGISTRADO², SEGÚN LA EDAD

HOMBRES	< 20	20 - 24	25 - 29	30 - 34	35 - 39	40 - 44	45 - 49	50 - 54	55 - 59	> 59	TOTAL
PARO	332	904	1109	1179	992	900	774	626	591	365	7772
V.M.	-10	-9	-48	-3	-27	23	19	11	3	0	-41
V.M.%	-2,92%	-0,99%	-4,15%	-0,25%	-2,65%	2,62%	2,52%	1,79%	0,51%	0,00%	-0,52%
V.A.	-58	50	41	59	50	128	86	113	96	10	575
V.A.%	-14,87%	5,85%	3,84%	5,27%	5,31%	16,58%	12,50%	22,03%	19,39%	2,82%	7,99%

MUJERES	< 20	20 - 24	25 - 29	30 - 34	35 - 39	40 - 44	45 - 49	50 - 54	55 - 59	> 59	TOTAL
PARO	288	769	1068	1194	1194	1143	1098	868	502	308	8432
V.M.	-3	-80	-82	-69	-107	-85	-49	-66	-4	12	-533
V.M.%	-1,03%	-9,42%	-7,13%	-5,46%	-8,22%	-6,92%	-4,27%	-7,07%	-0,79%	4,05%	-5,95%
V.A.	-30	-37	62	45	68	100	137	123	-59	-8	401
V.A.%	-9,43%	-4,59%	6,16%	3,92%	6,04%	9,59%	14,26%	16,51%	-10,52%	-2,53%	4,99%

TOTAL	< 20	20 - 24	25 - 29	30 - 34	35 - 39	40 - 44	45 - 49	50 - 54	55 - 59	> 59	TOTAL
PARO	620	1673	2177	2373	2186	2043	1872	1494	1093	673	16204
V.M.	-13	-89	-130	-72	-134	-62	-30	-55	-1	12	-574
V.M.%	-2,05%	-5,05%	-5,64%	-2,94%	-5,78%	-2,95%	-1,58%	-3,55%	-0,09%	1,82%	-3,42%
V.A.	-88	13	103	104	118	228	223	236	37	2	976
V.A.%	-12,43%	0,78%	4,97%	4,58%	5,71%	12,56%	13,52%	18,76%	3,50%	0,30%	6,41%

² La primera fila de cada tabla recoge el paro registrado; la segunda (V.M.) la variación mensual absoluta; la tercera (V.M.%) la variación mensual relativa; la cuarta (V.A.) la variación anual; y la quinta (V.A.%) la variación anual relativa. Se sigue el mismo criterio en las sucesivas tablas referidas a paro registrado.

DEMANDANTES DE EMPLEO³, SEGÚN LA EDAD

HOMBRES	< 20	20 - 24	25 - 29	30 - 34	35 - 39	40 - 44	45 - 49	50 - 54	55 - 59	> 59	TOTAL
DEMAND.	405	1149	1365	1462	1267	1125	995	790	765	518	9841
V.M.	-29	-46	-74	-24	-17	17	23	18	12	3	-117
V.M.%	-6,68%	-3,85%	-5,14%	-1,62%	-1,32%	1,53%	2,37%	2,33%	1,59%	0,58%	-1,17%
V.A.	-46	95	46	73	81	142	150	137	95	-4453	800
V.A.%	-10,20%	9,01%	3,49%	5,26%	6,83%	14,45%	17,75%	20,98%	14,18%	-89,58%	8,85%

MUJERES	< 20	20 - 24	25 - 29	30 - 34	35 - 39	40 - 44	45 - 49	50 - 54	55 - 59	> 59	TOTAL
DEMAND.	354	1051	1412	1549	1594	1539	1473	1175	832	499	11478
V.M.	-16	-110	-99	-70	-88	-53	5	-8	14	21	-404
V.M.%	-4,32%	-9,47%	-6,55%	-4,32%	-5,23%	-3,33%	0,34%	-0,68%	1,71%	4,39%	-3,40%
V.A.	-31	8	75	24	140	137	185	176	111	57	882
V.A.%	-8,05%	0,77%	5,61%	1,57%	9,63%	9,77%	14,36%	17,62%	15,40%	12,90%	8,32%

TOTAL	< 20	20 - 24	25 - 29	30 - 34	35 - 39	40 - 44	45 - 49	50 - 54	55 - 59	> 59	TOTAL
DEMAND.	759	2200	2777	3011	2861	2664	2468	1965	1597	1017	21319
V.M.	-45	-156	-173	-94	-105	-36	28	10	26	24	-521
V.M.%	-5,60%	-6,62%	-5,86%	-3,03%	-3,54%	-1,33%	1,15%	0,51%	1,65%	2,42%	-2,39%
V.A.	-77	103	121	97	221	279	335	313	206	84	1682
V.A.%	-9,21%	4,91%	4,56%	3,33%	8,37%	11,70%	15,71%	18,95%	14,81%	9,00%	8,57%

³ La primera fila de cada tabla recoge los demandantes de empleo; la segunda (V.M.) la variación mensual absoluta; la tercera (V.M.%) la variación mensual relativa; la cuarta (V.A.) la variación anual; y la quinta (V.A.%) la variación anual relativa. Se sigue el mismo criterio en las sucesivas tablas de demandantes de empleo.

PARO REGISTRADO, SEGÚN EL SECTOR DE ACTIVIDAD

HOMBRES	AGRICULTURA	INDUSTRIA	CONSTRUCCIÓN	SERVICIOS	SIN EMPLEO ANTERIOR	TOTAL
PARO	434	843	2038	3886	571	7772
V.M.	-4	-6	-6	-29	4	-41
V.M.%	-0,91%	-0,71%	-0,29%	-0,74%	0,71%	-0,52%
V.A.	-1	21	3	478	74	575
V.A.%	-0,23%	2,55%	0,15%	14,03%	14,89%	7,99%

MUJERES	AGRICULTURA	INDUSTRIA	CONSTRUCCIÓN	SERVICIOS	SIN EMPLEO ANTERIOR	TOTAL
PARO	188	781	272	6054	1137	8432
V.M.	-29	-36	-10	-426	-32	-533
V.M.%	-13,36%	-4,41%	-3,55%	-6,57%	-2,74%	-5,95%
V.A.	12	40	9	391	-51	401
V.A.%	6,82%	5,40%	3,42%	6,90%	-4,29%	4,99%

TOTAL	AGRICULTURA	INDUSTRIA	CONSTRUCCIÓN	SERVICIOS	SIN EMPLEO ANTERIOR	TOTAL
PARO	622	1624	2310	9940	1708	16204
V.M.	-33	-42	-16	-455	-28	-574
V.M.%	-5,04%	-2,52%	-0,69%	-4,38%	-1,61%	-3,42%
V.A.	11	61	12	869	23	976
V.A.%	1,80%	3,90%	0,52%	9,58%	1,36%	6,41%

DEMANDANTES DE EMPLEO, SEGÚN EL SECTOR DE ACTIVIDAD

HOMBRES	AGRICULTURA	INDUSTRIA	CONSTRUCCIÓN	SERVICIOS	SIN EMPLEO ANTERIOR	TOTAL
DEMAND.	645	1125	2290	5053	728	9841
V.M.	17	-27	-14	-73	-20	-117
V.M.%	2,71%	-2,34%	-0,61%	-1,42%	-2,67%	-1,17%
V.A.	6	34	-22	684	98	800
V.A.%	0,94%	3,12%	-0,95%	15,66%	15,56%	8,85%

MUJERES	AGRICULTURA	INDUSTRIA	CONSTRUCCIÓN	SERVICIOS	SIN EMPLEO ANTERIOR	TOTAL
DEMAND.	256	961	315	8417	1529	11478
V.M.	-24	-21	-10	-283	-66	-404
V.M.%	-8,57%	-2,14%	-3,08%	-3,25%	-4,14%	-3,40%
V.A.	-13	78	2	757	58	882
V.A.%	-4,83%	8,83%	0,64%	9,88%	3,94%	8,32%

TOTAL	AGRICULTURA	INDUSTRIA	CONSTRUCCIÓN	SERVICIOS	SIN EMPLEO ANTERIOR	TOTAL
DEMAND.	901	2086	2605	13470	2257	21319
V.M.	-7	-48	-24	-356	-86	-521
V.M.%	-0,77%	-2,25%	-0,91%	-2,57%	-3,67%	-2,39%
V.A.	-7	112	-20	1441	156	1682
V.A.%	-0,77%	5,67%	-0,76%	11,98%	7,43%	8,57%

PARO REGISTRADO, SEGÚN EL NIVEL DE ESTUDIOS⁴

HOMBRES	(1)	(2)	(3)	(4)	(5)	(6)	(7)	(8)	(9)	(10)	(11)	(12)	(13)	TOTAL
PARO	49	2211	186	3877	6	674	0	295	0	462	2	5	5	7772
V.M.	6	0	1	-53	1	-10	0	10	0	0	0	1	3	-41
V.M.%	13,95%	0,00%	0,54%	-1,35%	20,00%	-1,46%	0,00%	3,51%	0,00%	0,00%	0,00%	25,00%	150,00%	-0,52%
V.A.	20	70	56	152	-2	106	0	60	-1	104	2	3	5	575
V.A.%	68,97%	3,27%	43,08%	4,08%	-25,00%	18,66%	0,00%	25,53%	-100,00%	29,05%	200,00%	150,00%	500,00%	7,99%

MUJERES	(1)	(2)	(3)	(4)	(5)	(6)	(7)	(8)	(9)	(10)	(11)	(12)	(13)	TOTAL
PARO	25	1975	150	3815	3	1096	0	390	1	968	2	4	3	8432
V.M.	3	-92	4	-242	1	-113	0	-49	1	-46	0	0	0	-533
V.M.%	13,64%	-4,45%	2,74%	-5,96%	50,00%	-9,35%	0,00%	-11,16%	100,00%	-4,54%	0,00%	0,00%	0,00%	-5,95%
V.A.	13	128	23	-101	0	111	0	26	0	200	0	-1	3	401
V.A.%	108,33%	6,93%	18,11%	-2,58%	0,00%	11,27%	0,00%	7,14%	0,00%	26,04%	0,00%	-20,00%	300,00%	4,99%

TOTAL	(1)	(2)	(3)	(4)	(5)	(6)	(7)	(8)	(9)	(10)	(11)	(12)	(13)	TOTAL
PARO	74	4186	336	7692	9	1770	0	685	1	1430	4	9	8	16204
V.M.	9	-92	5	-295	2	-123	0	-39	1	-46	0	1	3	-574
V.M.%	13,85%	-2,15%	1,51%	-3,69%	28,57%	-6,50%	0,00%	-5,39%	100,00%	-3,12%	0,00%	12,50%	60,00%	-3,42%
V.A.	33	198	79	51	-2	217	0	86	-1	304	2	1	8	976
V.A.%	80,49%	4,96%	30,74%	0,67%	-18,18%	13,97%	0,00%	14,36%	-50,00%	27,00%	100,00%	12,50%	800,00%	6,41%

⁴ Leyenda del nivel de estudios:

- | | | |
|---------------------------------|---------------------------------|--|
| (1) ANALFABETOS | (5) FP TIT. 1ª ETAPA | (9) OTRAS ENSEÑANZAS CON BACHILLER |
| (2) EDUCACIÓN PRIMARIA | (6) SEGUNDA ETAPA DE SECUNDARIA | (10) ENSEÑANZA UNIVERSITARIA |
| (3) FP SIN TITULACIÓN | (7) FP TIT. 2ª ETAPA | (11) ESPECIALIZACIÓN PROFESIONAL |
| (4) PRIMERA ETAPA DE SECUNDARIA | (8) FP SUPERIOR | (12) ENSEÑANZA UNIVERSITARIA 3er CICLO |
| | | (13) SIN ASIGNAR |

DEMANDANTES DE EMPLEO, SEGÚN EL NIVEL DE ESTUDIOS⁵

HOMBRES	(1)	(2)	(3)	(4)	(5)	(6)	(7)	(8)	(9)	(10)	(11)	(12)	(13)	TOTAL
DEMAND.	67	2780	230	4789	10	906	1	400	1	641	3	5	8	9841
V.M.	8	-15	6	-94	2	-22	1	10	0	-16	0	1	2	-117
V.M.%	13,56%	-0,54%	2,68%	-1,93%	25,00%	-2,37%	100,00%	2,56%	0,00%	-2,44%	0,00%	25,00%	33,33%	-1,17%
V.A.	28	96	70	232	2	140	1	93	0	126	1	3	8	800
V.A.%	71,79%	3,58%	43,75%	5,09%	25,00%	18,28%	100,00%	30,29%	0,00%	24,47%	50,00%	150,00%	800,00%	8,85%

MUJERES	(1)	(2)	(3)	(4)	(5)	(6)	(7)	(8)	(9)	(10)	(11)	(12)	(13)	TOTAL
DEMAND.	36	2523	181	5032	3	1619	0	560	1	1511	4	5	3	11478
V.M.	1	-91	-3	-164	0	-90	0	-41	1	-16	0	-1	0	-404
V.M.%	2,86%	-3,48%	-1,63%	-3,16%	0,00%	-5,27%	0,00%	-6,82%	100,00%	-1,05%	0,00%	-16,67%	0,00%	-3,40%
V.A.	21	240	33	47	-1	166	0	58	-1	320	-3	-1	3	882
V.A.%	140,00%	10,51%	22,30%	0,94%	-25,00%	11,42%	0,00%	11,55%	-50,00%	26,87%	-42,86%	-16,67%	300,00%	8,32%

TOTAL	(1)	(2)	(3)	(4)	(5)	(6)	(7)	(8)	(9)	(10)	(11)	(12)	(13)	TOTAL
DEMAND.	103	5303	411	9821	13	2525	1	960	2	2152	7	10	11	21319
V.M.	9	-106	3	-258	2	-112	1	-31	1	-32	0	0	2	-521
V.M.%	9,57%	-1,96%	0,74%	-2,56%	18,18%	-4,25%	100,00%	-3,13%	100,00%	-1,47%	0,00%	0,00%	22,22%	-2,39%
V.A.	49	336	103	279	1	306	1	151	-1	446	-2	2	11	1682
V.A.%	90,74%	6,76%	33,44%	2,92%	8,33%	13,79%	100,00%	18,67%	-33,33%	26,14%	-22,22%	25,00%	1100,00%	8,57%

⁵ Leyenda del nivel de estudios:

- | | | |
|---------------------------------|---------------------------------|--|
| (1) ANALFABETOS | (5) FP TIT. 1ª ETAPA | (9) OTRAS ENSEÑANZAS CON BACHILLER |
| (2) EDUCACIÓN PRIMARIA | (6) SEGUNDA ETAPA DE SECUNDARIA | (10) ENSEÑANZA UNIVERSITARIA |
| (3) FP SIN TITULACIÓN | (7) FP TIT. 2ª ETAPA | (11) ESPECIALIZACIÓN PROFESIONAL |
| (4) PRIMERA ETAPA DE SECUNDARIA | (8) FP SUPERIOR | (12) ENSEÑANZA UNIVERSITARIA 3er CICLO |
| | | (13) SIN ASIGNAR |

PARO REGISTRADO, SEGÚN EL GRUPO DE OCUPACIÓN⁶

HOMBRES	(1)	(2)	(3)	(4)	(5)	(6)	(7)	(8)	(9)	(10)	(11)	TOTAL
PARO	84	470	700	380	763	155	2605	733	1880	2	0	7772
V.M.	-1	-9	19	-4	6	-5	-42	15	-19	-1	0	-41
V.M.%	-1,18%	-1,88%	2,79%	-1,04%	0,79%	-3,13%	-1,59%	2,09%	-1,00%	-33,33%	0,00%	-0,52%
V.A.	13	176	97	56	174	-13	103	10	-41	0	0	575
V.A.%	18,31%	59,86%	16,09%	17,28%	29,54%	-7,74%	4,12%	1,38%	-2,13%	0,00%	0,00%	7,99%

MUJERES	(1)	(2)	(3)	(4)	(5)	(6)	(7)	(8)	(9)	(10)	(11)	TOTAL
PARO	23	766	401	1106	2913	52	180	407	2582	2	0	8432
V.M.	-1	-39	-15	-69	-230	-4	-16	-19	-140	0	0	-533
V.M.%	-4,17%	-4,84%	-3,61%	-5,87%	-7,32%	-7,14%	-8,16%	-4,46%	-5,14%	0,00%	0,00%	-5,95%
V.A.	2	216	-80	-30	391	-2	-19	-22	-56	1	0	401
V.A.%	9,52%	39,27%	-16,63%	-2,64%	15,50%	-3,70%	-9,55%	-5,13%	-2,12%	100,00%	0,00%	4,99%

TOTAL	(1)	(2)	(3)	(4)	(5)	(6)	(7)	(8)	(9)	(10)	(11)	TOTAL
PARO	107	1236	1101	1486	3676	207	2785	1140	4462	4	0	16204
V.M.	-2	-48	4	-73	-224	-9	-58	-4	-159	-1	0	-574
V.M.%	-1,83%	-3,74%	0,36%	-4,68%	-5,74%	-4,17%	-2,04%	-0,35%	-3,44%	-20,00%	0,00%	-3,42%
V.A.	15	392	17	26	565	-15	84	-12	-107	1	0	976
V.A.%	16,30%	46,45%	1,57%	1,78%	18,16%	-6,76%	3,11%	-1,04%	-2,34%	33,33%	0,00%	6,41%

⁶ Leyenda del grupo de ocupación:

- (1) DIR.EMPRESAS Y ADMONES.P.B.
- (2) TEC.PROF.CIENT. E INTELLECT.
- (3) TÉCNICOS Y PROFESIONALES APOYO
- (4) EMPLEADOS DE TIPO ADMINISTRATIVO

- (5) TRAB.SERV.REST.PERSON.PROTE.VEND.
- (6) TRAB.CUALIF.AGRICULTURA Y PESCA
- (7) ARTES.TRAB.C.IND.MANUF.CONSUMIN.
- (8) PERA.INSTA.MAQU.Y MONTADORES

- (9) TRABAJADORES NO CUALIFICADOS
- (10) FUERZAS ARMADAS
- (11) SIN ASIGNAR

DEMANDANTES DE EMPLEO, SEGÚN EL GRUPO DE OCUPACIÓN⁷

HOMBRES	(1)	(2)	(3)	(4)	(5)	(6)	(7)	(8)	(9)	(10)	(11)	TOTAL
DEMAND.	107	678	885	516	1020	221	3153	925	2334	2	0	9841
V.M.	1	-13	15	1	6	0	-65	5	-64	-3	0	-117
V.M.%	0,94%	-1,88%	1,72%	0,19%	0,59%	0,00%	-2,02%	0,54%	-2,67%	-60,00%	0,00%	-1,17%
V.A.	11	236	102	74	278	-7	195	6	-94	-1	0	800
V.A.%	11,46%	53,39%	13,03%	16,74%	37,47%	-3,07%	6,59%	0,65%	-3,87%	-33,33%	0,00%	8,85%

MUJERES	(1)	(2)	(3)	(4)	(5)	(6)	(7)	(8)	(9)	(10)	(11)	TOTAL
DEMAND.	28	1227	549	1518	3882	77	240	508	3447	2	0	11478
V.M.	-2	2	-19	-62	-219	0	-18	-7	-79	0	0	-404
V.M.%	-6,67%	0,16%	-3,35%	-3,92%	-5,34%	0,00%	-6,98%	-1,36%	-2,24%	0,00%	0,00%	-3,40%
V.A.	3	332	-100	-31	581	-6	-9	11	100	1	0	882
V.A.%	12,00%	37,09%	-15,41%	-2,00%	17,60%	-7,23%	-3,61%	2,21%	2,99%	100,00%	0,00%	8,32%

TOTAL	(1)	(2)	(3)	(4)	(5)	(6)	(7)	(8)	(9)	(10)	(11)	TOTAL
DEMAND.	135	1905	1434	2034	4902	298	3393	1433	5781	4	0	21319
V.M.	-1	-11	-4	-61	-213	0	-83	-2	-143	-3	0	-521
V.M.%	-0,74%	-0,57%	-0,28%	-2,91%	-4,16%	0,00%	-2,39%	-0,14%	-2,41%	-42,86%	0,00%	-2,39%
V.A.	14	568	2	43	859	-13	186	17	6	0	0	1682
V.A.%	11,57%	42,48%	0,14%	2,16%	21,25%	-4,18%	5,80%	1,20%	0,10%	0,00%	0,00%	8,57%

⁷ Leyenda del grupo de ocupación:

- (1) DIR.EMPRESAS Y ADMONES.P.B.
- (2) TEC.PROF.CIENT. E INTELLECT.
- (3) TÉCNICOS Y PROFESIONALES APOYO
- (4) EMPLEADOS DE TIPO ADMINISTRATIVO

- (5) TRAB.SERV.REST.PERSON.PROTE.VEND.
- (6) TRAB.CUALIF.AGRICULTURA Y PESCA
- (7) ARTES.TRAB.C.IND.MANUF.CONSUMIN.
- (8) PERA.INSTA.MAQU.Y MONTADORES

- (9) TRABAJADORES NO CUALIFICADOS
- (10) FUERZAS ARMADAS
- (11) SIN ASIGNAR