



OBSERVATORIO DE EMPLEO Y ACTIVIDAD ECONÓMICA

TERMÓMETRO DE EMPLEO

DEMANDANTES DE EMPLEO,
PARO Y CONTRATOS
REGISTRADOS

MAYO 2011



AYUNTAMIENTO DE ALBACETE



TERMÓMETRO DE EMPLEO¹

El mes de mayo de 2011 registra un total de 17.213 parados en el municipio de Albacete, con un descenso del 1,17% con respecto al mes anterior.

El mes de mayo de 2011 registra un total de 17.213 parados en el municipio de Albacete; de ellos, 8.116 son varones y 9.097 mujeres.

Las variaciones registradas con respecto al mes anterior experimentaron un descenso del 1,17% en el total de parados (-204), con una bajada del 2,71% para los varones (-226), y un incremento del 0,24% en las mujeres (+22).

Las variaciones con respecto al mismo mes del año anterior experimentaron un incremento del 9,74% en las cifras de parados, con un aumento del 9,57% en el caso de los varones, y del 9,89% en las mujeres.

Por sectores de actividad, el mes de mayo registra un total de 696 parados en agricultura, 1.713 en industria, 2.420 en construcción, 10.692 en servicios, y 1.692 parados sin empleo anterior.

La evolución mensual del paro muestra descensos en todos los sectores de actividad salvo en el colectivo sin empleo anterior (+2,67%): agricultura (-12,56%), industria (-0,70%), construcción (-1,43%), y servicios (-0,94%).

Por otra parte, la evolución del paro con respecto al mismo mes del año anterior muestra aumentos en todos los sectores de actividad: agricultura (+7,41%), industria (+4,32%), construcción (+2,80%), servicios (+13,78%), y en el colectivo sin empleo anterior (+9,59%).

¹ Fuente: Elaboración propia a partir de datos del SEPECAM, y www.redtrabaja.es.



El número de contratos es de 4.862, lo que supone un aumento del 31,80% en las contrataciones con respecto al mes anterior.

En total se realizaron 4.862 contratos en Albacete, de los que 2.623 fueron a hombres, y 2.239 a mujeres. El número de contratos indefinidos realizados en este periodo es de 264, mientras que el resto son temporales.

La evolución de la contratación ha experimentado un incremento del 31,80% (+1.173) con respecto al mes anterior; en el caso de los varones el aumento fue del 42,40% (+781), y en las mujeres del 21,22% (+392). Por otra parte, los contratos indefinidos han registrado un descenso del 0,75% (-2) con respecto al mes anterior.

Comparando las cifras con el mismo mes del año anterior observamos un incremento en el número de contrataciones del 5,12%, con un aumento del 3,06% para los varones, y del 7,64% para las mujeres. El número de contratos indefinidos realizados es un 15,65% menor que en el mismo mes del año anterior.

Por sectores de actividad, se produjeron 671 contrataciones en la agricultura, 184 en industria, 292 en construcción, y 3.715 en los servicios. Lo que supone un incremento de la contratación con respecto al mes anterior en agricultura (+140,50%; +392), y servicios (+26,97%; +789), frente a los descensos en los sectores de industria (-1,60%; -3), y construcción (-1,68%; -5).

La evolución de la contratación con respecto al mismo mes del año anterior, según sectores de actividad, también ha experimentado subidas en la agricultura (+106,46%) y en los servicios (+3,11%), frente al descenso en los sectores de industria (-30,30%), y construcción (-32,56%).



**Hay un total de 21.974 demandantes de empleo,
un 0,36% menos que en el mes anterior.**

El número de demandantes de empleo en la ciudad de Albacete durante el mes de mayo de 2011 asciende a 21.974, siendo 10.208 hombres, y 11.766 mujeres.

Los parados registrados en este mismo período suponen el 78,33% del total de demandantes de empleo, con una ligera variación según sexos (79,51% en los varones, y 77,32% en las mujeres).

La cifra de demandantes de empleo ha experimentado un descenso del 0,36% con respecto al mes anterior, con una bajada del 1,69% para los varones, y un incremento del 0,81% para las mujeres.

La variación de los demandantes de empleo con respecto al mismo mes del año anterior ha experimentado un aumento medio del 11,82%, con una subida del 10,08% para los hombres, y del 13,36% para las mujeres.

Este mes se repite la tendencia general de evolución de paro y demandantes de empleo, y el descenso del número de demandantes de empleo está directamente relacionado con el descenso de parados; la tendencia se repite con las diferencias según sexo, con descenso de parados y de demandantes de empleo en el caso de los varones, y aumento de mujeres paradas y de demandantes de empleo.



El paro registrado baja con respecto al mes anterior, principalmente, en los siguientes colectivos:

En los hombres, por edad, especialmente entre 25 y 49 años, aunque también baja en todos los mayores de 49 años;

- por sectores de actividad, en todos, y especialmente en agricultura;
- según el nivel de estudios, con educación primaria, formación profesional superior, enseñanza universitaria, programas de formación profesional sin titulación, y primera etapa de secundaria;
- según el grupo de ocupación, en casi todos, y especialmente en los trabajadores cualificados en la agricultura; dirección de las empresas y de la administración pública; operadores y montadores de instalaciones y maquinaria fija y conductores y operadores de maquinaria móvil; trabajadores no cualificados; artesanos y trabajadores cualificados de las industrias manufactureras, la construcción y la minería, excepto los operadores de instalaciones y maquinaria; trabajadores cualificados de las industrias extractivas, de la metalurgia, la construcción de maquinaria y asimilados; trabajadores cualificados de industrias de artes gráficas, textil y de la confección, de la elaboración de alimentos, ebanistas, artesanos y otros asimilados;

En las mujeres, por edad, entre 40 y 49 años, y entre 25 y 29 años;

- por sectores de actividad, en agricultura, y muy ligeramente en servicios;
- según el nivel de estudios, con enseñanza universitaria, formación profesional superior, y muy ligeramente con la primera etapa de secundaria;
- según el grupo de ocupación, en operadoras y montadoras de instalaciones y maquinaria fija y conductoras y operadoras de maquinaria móvil; trabajadoras cualificadas en la agricultura; artesanos y trabajadores cualificados de las industrias manufactureras, la construcción, y la minería, excepto los operadores de instalaciones y maquinaria; trabajadores cualificados de las industrias extractivas, de la metalurgia, la construcción de maquinaria y asimilados; trabajadores cualificados de industrias de artes gráficas, textil y de la confección, de la elaboración de alimentos, ebanistas, artesanos y otros asimilados; técnicos y profesionales científicos e intelectuales.



ANEXO I
PARO REGISTRADO Y CONTRATOS
GRÁFICOS DE EVOLUCIÓN MENSUAL

GRÁFICO N° 1
EVOLUCIÓN MENSUAL - PARO Y CONTRATOS REGISTRADOS



GRÁFICO N° 2
EVOLUCIÓN MENSUAL - PARO Y CONTRATOS REGISTRADOS, SEGÚN SEXO

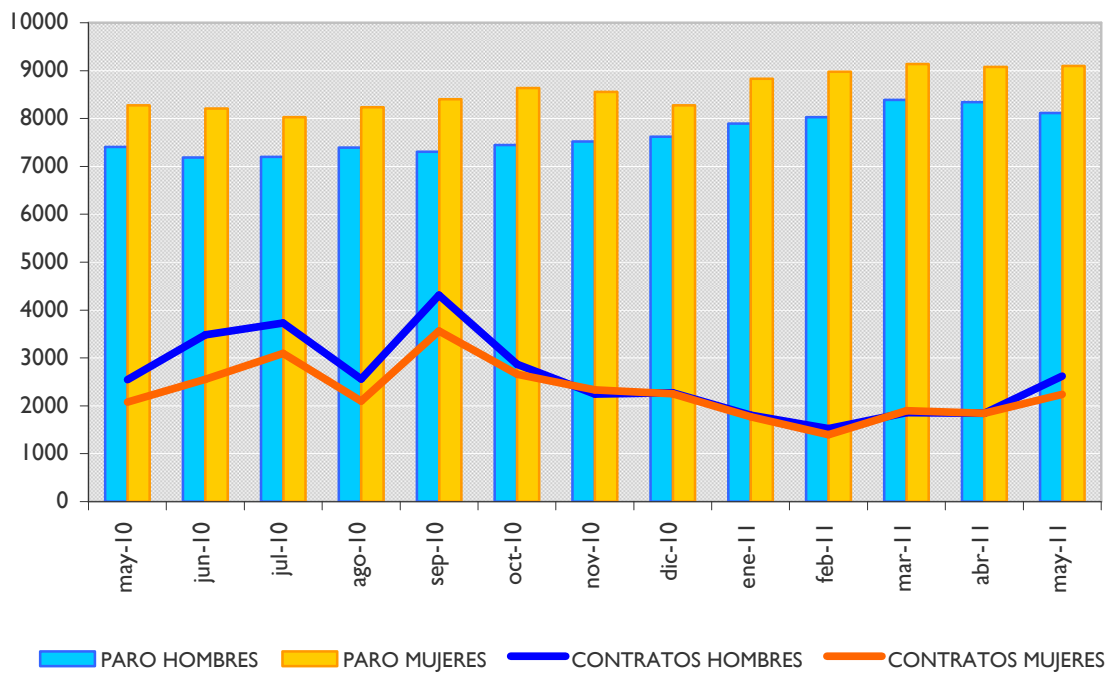


GRÁFICO N° 3
EVOLUCIÓN MENSUAL - PARO REGISTRADO, SEGÚN SECTOR DE ACTIVIDAD

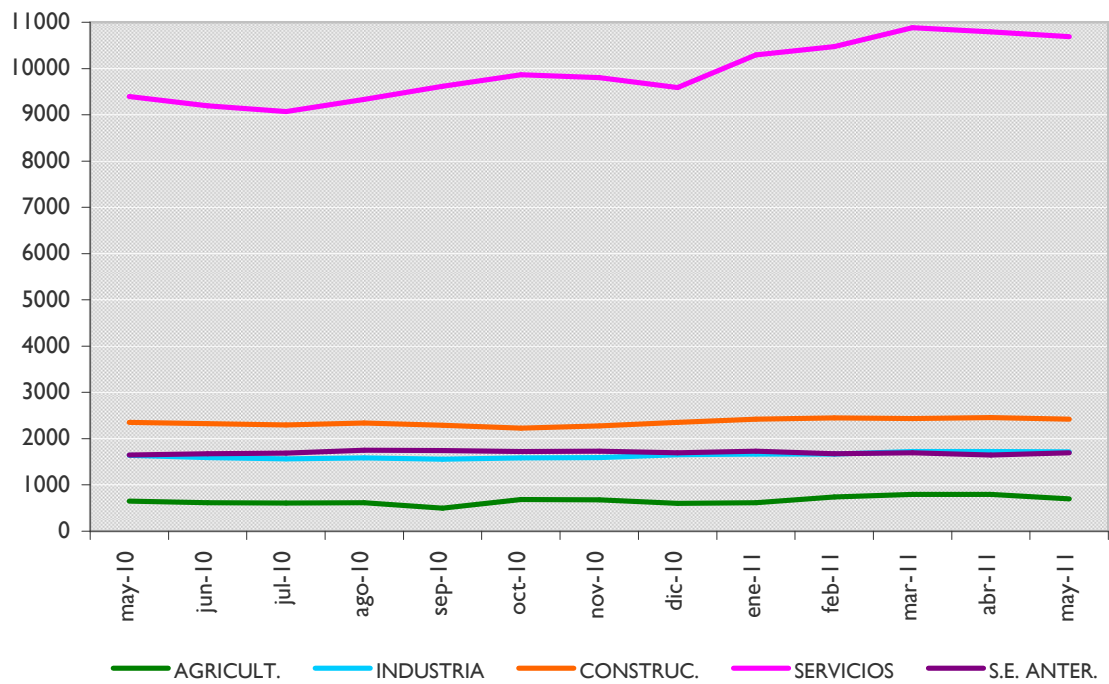
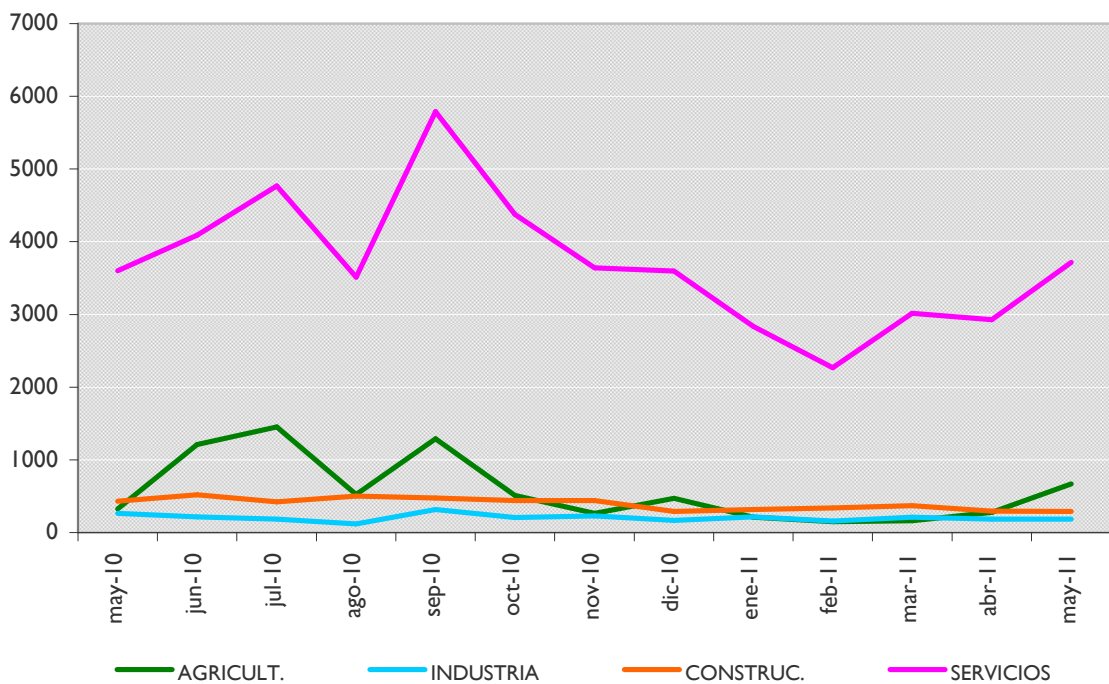


GRÁFICO N° 4
EVOLUCIÓN MENSUAL - CONTRATOS REGISTRADOS, SEGÚN SECTOR DE ACTIVIDAD





ANEXO 2
TABLAS DE PARO REGISTRADO Y
DEMANDANTES DE EMPLEO

PARO REGISTRADO, SEGÚN LA EDAD

PARO REGISTRADO, HOMBRES										
< 20	20 - 24	25 - 29	30 - 34	35 - 39	40 - 44	45 - 49	50 - 54	55 - 59	> 59	TOTAL
323	959	1234	1231	1073	902	783	630	607	374	8116

VARIACIÓN MENSUAL DE PARO REGISTRADO, HOMBRES										
< 20	20 - 24	25 - 29	30 - 34	35 - 39	40 - 44	45 - 49	50 - 54	55 - 59	> 59	TOTAL
4,87%	0,74%	-2,83%	-5,74%	-3,68%	-5,35%	-3,45%	-1,41%	-0,82%	-0,80%	-2,71%

VARIACIÓN ANUAL DE PARO REGISTRADO, HOMBRES										
< 20	20 - 24	25 - 29	30 - 34	35 - 39	40 - 44	45 - 49	50 - 54	55 - 59	> 59	TOTAL
-16,75%	9,85%	7,68%	10,01%	9,16%	14,18%	13,97%	21,86%	14,53%	0,00%	9,57%

PARO REGISTRADO, MUJERES										
< 20	20 - 24	25 - 29	30 - 34	35 - 39	40 - 44	45 - 49	50 - 54	55 - 59	> 59	TOTAL
267	870	1235	1338	1291	1250	1125	929	504	288	9097

VARIACIÓN MENSUAL DE PARO REGISTRADO, MUJERES										
< 20	20 - 24	25 - 29	30 - 34	35 - 39	40 - 44	45 - 49	50 - 54	55 - 59	> 59	TOTAL
1,14%	3,57%	-0,48%	0,15%	1,41%	-1,73%	-2,09%	0,54%	1,00%	3,97%	0,24%

VARIACIÓN ANUAL DE PARO REGISTRADO, MUJERES										
< 20	20 - 24	25 - 29	30 - 34	35 - 39	40 - 44	45 - 49	50 - 54	55 - 59	> 59	TOTAL
-7,93%	9,99%	15,64%	11,50%	8,12%	17,37%	11,72%	18,49%	-11,27%	-7,40%	9,89%

PARO REGISTRADO, TOTAL										
< 20	20 - 24	25 - 29	30 - 34	35 - 39	40 - 44	45 - 49	50 - 54	55 - 59	> 59	TOTAL
590	1829	2469	2569	2364	2152	1908	1559	1111	662	17213

VARIACIÓN MENSUAL DE PARO REGISTRADO, TOTAL										
< 20	20 - 24	25 - 29	30 - 34	35 - 39	40 - 44	45 - 49	50 - 54	55 - 59	> 59	TOTAL
3,15%	2,06%	-1,67%	-2,76%	-0,96%	-3,28%	-2,65%	-0,26%	0,00%	1,22%	-1,17%

VARIACIÓN ANUAL DE PARO REGISTRADO, TOTAL										
< 20	20 - 24	25 - 29	30 - 34	35 - 39	40 - 44	45 - 49	50 - 54	55 - 59	> 59	TOTAL
-12,98%	9,92%	11,52%	10,78%	8,59%	16,01%	12,63%	19,83%	1,18%	-3,36%	9,74%

DEMANDANTES DE EMPLEO, SEGÚN LA EDAD

DEMANDANTES DE EMPLEO, HOMBRES										
< 20	20 - 24	25 - 29	30 - 34	35 - 39	40 - 44	45 - 49	50 - 54	55 - 59	> 59	TOTAL
420	1253	1497	1534	1323	1113	989	789	769	521	10208

VARIACIÓN MENSUAL DE DEMANDANTES, HOMBRES										
< 20	20 - 24	25 - 29	30 - 34	35 - 39	40 - 44	45 - 49	50 - 54	55 - 59	> 59	TOTAL
0,96%	0,40%	-0,99%	-2,91%	-2,79%	-4,63%	-2,66%	-0,88%	-0,52%	1,36%	-1,69%

VARIACIÓN ANUAL DE DEMANDANTES, HOMBRES										
< 20	20 - 24	25 - 29	30 - 34	35 - 39	40 - 44	45 - 49	50 - 54	55 - 59	> 59	TOTAL
-6,67%	16,67%	5,42%	9,49%	8,71%	11,97%	16,49%	20,27%	8,46%	3,58%	10,08%

DEMANDANTES DE EMPLEO, MUJERES										
< 20	20 - 24	25 - 29	30 - 34	35 - 39	40 - 44	45 - 49	50 - 54	55 - 59	> 59	TOTAL
347	1168	1577	1654	1630	1573	1410	1140	800	467	11766

VARIACIÓN MENSUAL DE DEMANDANTES, MUJERES										
< 20	20 - 24	25 - 29	30 - 34	35 - 39	40 - 44	45 - 49	50 - 54	55 - 59	> 59	TOTAL
-4,14%	2,64%	1,74%	0,49%	2,19%	-0,94%	0,21%	0,71%	-0,12%	3,32%	0,81%

VARIACIÓN ANUAL DE DEMANDANTES, MUJERES										
< 20	20 - 24	25 - 29	30 - 34	35 - 39	40 - 44	45 - 49	50 - 54	55 - 59	> 59	TOTAL
2,06%	16,57%	12,56%	8,74%	11,41%	17,83%	13,16%	16,92%	15,44%	15,88%	13,36%

DEMANDANTES DE EMPLEO, TOTAL										
< 20	20 - 24	25 - 29	30 - 34	35 - 39	40 - 44	45 - 49	50 - 54	55 - 59	> 59	TOTAL
767	2421	3074	3188	2953	2686	2399	1929	1569	988	21974

VARIACIÓN MENSUAL DE DEMANDANTES, TOTAL										
< 20	20 - 24	25 - 29	30 - 34	35 - 39	40 - 44	45 - 49	50 - 54	55 - 59	> 59	TOTAL
-1,41%	1,47%	0,39%	-1,18%	-0,10%	-2,50%	-0,99%	0,05%	-0,32%	2,28%	-0,36%

VARIACIÓN ANUAL DE DEMANDANTES, TOTAL										
< 20	20 - 24	25 - 29	30 - 34	35 - 39	40 - 44	45 - 49	50 - 54	55 - 59	> 59	TOTAL
-2,91%	16,62%	8,97%	9,10%	10,19%	15,33%	14,51%	18,27%	11,91%	9,05%	11,82%

PARO REGISTRADO, SEGÚN EL SECTOR DE ACTIVIDAD

PARO REGISTRADO, HOMBRES					
AGRICULTURA	INDUSTRIA	CONSTRUCCIÓN	SERVICIOS	SIN EMPLEO ANTERIOR	TOTAL
477	889	2141	4076	533	8116

VARIACIÓN MENSUAL DE PARO REGISTRADO, HOMBRES					
AGRICULTURA	INDUSTRIA	CONSTRUCCIÓN	SERVICIOS	SIN EMPLEO ANTERIOR	TOTAL
-16,32%	-2,31%	-1,61%	-1,83%	-0,19%	-2,71%

VARIACIÓN ANUAL DE PARO REGISTRADO, HOMBRES					
AGRICULTURA	INDUSTRIA	CONSTRUCCIÓN	SERVICIOS	SIN EMPLEO ANTERIOR	TOTAL
3,25%	1,60%	2,93%	16,13%	11,04%	9,57%

PARO REGISTRADO, MUJERES					
AGRICULTURA	INDUSTRIA	CONSTRUCCIÓN	SERVICIOS	SIN EMPLEO ANTERIOR	TOTAL
219	824	279	6616	1159	9097

VARIACIÓN MENSUAL DE PARO REGISTRADO, MUJERES					
AGRICULTURA	INDUSTRIA	CONSTRUCCIÓN	SERVICIOS	SIN EMPLEO ANTERIOR	TOTAL
-3,10%	1,10%	0,00%	-0,38%	4,04%	0,24%

VARIACIÓN ANUAL DE PARO REGISTRADO, MUJERES					
AGRICULTURA	INDUSTRIA	CONSTRUCCIÓN	SERVICIOS	SIN EMPLEO ANTERIOR	TOTAL
17,74%	7,43%	1,82%	12,38%	-0,43%	9,89%

PARO REGISTRADO, TOTAL					
AGRICULTURA	INDUSTRIA	CONSTRUCCIÓN	SERVICIOS	SIN EMPLEO ANTERIOR	TOTAL
696	1713	2420	10692	1692	17213

VARIACIÓN MENSUAL DE PARO REGISTRADO, TOTAL					
AGRICULTURA	INDUSTRIA	CONSTRUCCIÓN	SERVICIOS	SIN EMPLEO ANTERIOR	TOTAL
-12,56%	-0,70%	-1,43%	-0,94%	2,67%	-1,17%

VARIACIÓN ANUAL DE PARO REGISTRADO, TOTAL					
AGRICULTURA	INDUSTRIA	CONSTRUCCIÓN	SERVICIOS	SIN EMPLEO ANTERIOR	TOTAL
7,41%	4,32%	2,80%	13,78%	9,59%	9,74%

DEMANDANTES DE EMPLEO, SEGÚN EL SECTOR DE ACTIVIDAD

DEMANDANTES DE EMPLEO, HOMBRES					
AGRICULTURA	INDUSTRIA	CONSTRUCCIÓN	SERVICIOS	SIN EMPLEO ANTERIOR	TOTAL
711	1205	2385	5187	720	10208

VARIACIÓN MENSUAL DE DEMANDANTES, HOMBRES					
AGRICULTURA	INDUSTRIA	CONSTRUCCIÓN	SERVICIOS	SIN EMPLEO ANTERIOR	TOTAL
-12,33%	0,42%	-1,41%	-0,86%	-0,14%	-1,69%

VARIACIÓN ANUAL DE DEMANDANTES, HOMBRES					
AGRICULTURA	INDUSTRIA	CONSTRUCCIÓN	SERVICIOS	SIN EMPLEO ANTERIOR	TOTAL
-0,56%	3,79%	2,45%	16,12%	19,60%	10,08%

DEMANDANTES DE EMPLEO, MUJERES					
AGRICULTURA	INDUSTRIA	CONSTRUCCIÓN	SERVICIOS	SIN EMPLEO ANTERIOR	TOTAL
293	991	324	8581	1577	11766

VARIACIÓN MENSUAL DE DEMANDANTES, MUJERES					
AGRICULTURA	INDUSTRIA	CONSTRUCCIÓN	SERVICIOS	SIN EMPLEO ANTERIOR	TOTAL
-1,35%	3,44%	-0,92%	0,39%	2,34%	0,81%

VARIACIÓN ANUAL DE DEMANDANTES, MUJERES					
AGRICULTURA	INDUSTRIA	CONSTRUCCIÓN	SERVICIOS	SIN EMPLEO ANTERIOR	TOTAL
3,90%	8,66%	3,85%	14,95%	12,00%	13,36%

DEMANDANTES DE EMPLEO, TOTAL					
AGRICULTURA	INDUSTRIA	CONSTRUCCIÓN	SERVICIOS	SIN EMPLEO ANTERIOR	TOTAL
1004	2196	2709	13768	2297	21974

VARIACIÓN MENSUAL DE DEMANDANTES, TOTAL					
AGRICULTURA	INDUSTRIA	CONSTRUCCIÓN	SERVICIOS	SIN EMPLEO ANTERIOR	TOTAL
-9,39%	1,76%	-1,35%	-0,09%	1,55%	-0,36%

VARIACIÓN ANUAL DE DEMANDANTES, TOTAL					
AGRICULTURA	INDUSTRIA	CONSTRUCCIÓN	SERVICIOS	SIN EMPLEO ANTERIOR	TOTAL
0,70%	5,93%	2,61%	15,39%	14,28%	11,82%

PARO REGISTRADO, SEGÚN EL NIVEL DE ESTUDIOS²

PARO REGISTRADO, HOMBRES													
(1)	(2)	(3)	(4)	(5)	(6)	(7)	(8)	(9)	(10)	(11)	(12)	(13)	TOTAL
41	2313	181	4059	6	719	1	300	0	485	3	3	5	8116

VARIACIÓN MENSUAL DE PARO REGISTRADO, HOMBRES													
(1)	(2)	(3)	(4)	(5)	(6)	(7)	(8)	(9)	(10)	(11)	(12)	(13)	TOTAL
2,50%	-5,24%	-2,69%	-1,96%	-33,33%	1,99%	0,00%	-4,46%	0,00%	-3,39%	200,00%	50,00%	150,00%	-2,71%

VARIACIÓN ANUAL DE PARO REGISTRADO, HOMBRES													
(1)	(2)	(3)	(4)	(5)	(6)	(7)	(8)	(9)	(10)	(11)	(12)	(13)	TOTAL
51,85%	3,21%	44,80%	6,70%	-14,29%	21,45%	0,00%	28,21%	-100,00%	30,03%	200,00%	50,00%	0,00%	9,57%

PARO REGISTRADO, MUJERES													
(1)	(2)	(3)	(4)	(5)	(6)	(7)	(8)	(9)	(10)	(11)	(12)	(13)	TOTAL
22	2055	146	4138	2	1223	0	461	0	1042	2	5	1	9097

VARIACIÓN MENSUAL DE PARO REGISTRADO, MUJERES													
(1)	(2)	(3)	(4)	(5)	(6)	(7)	(8)	(9)	(10)	(11)	(12)	(13)	TOTAL
37,50%	2,75%	4,29%	-0,31%	-33,33%	0,99%	0,00%	-1,28%	-100,00%	-3,52%	100,00%	25,00%	0,00%	0,24%

VARIACIÓN ANUAL DE PARO REGISTRADO, MUJERES													
(1)	(2)	(3)	(4)	(5)	(6)	(7)	(8)	(9)	(10)	(11)	(12)	(13)	TOTAL
57,14%	10,25%	35,19%	4,57%	-33,33%	5,89%	0,00%	20,05%	-100,00%	33,76%	-60,00%	-28,57%	0,00%	9,89%

² Leyenda del nivel de estudios:

(1) ANALFABETOS	(5) FP TIT. 1ª ETAPA	(9) OTRAS ENSEÑANZAS CON BACHILLER
(2) EDUCACIÓN PRIMARIA	(6) SEGUNDA ETAPA DE SECUNDARIA	(10) ENSEÑANZA UNIVERSITARIA
(3) FP SIN TITULACIÓN	(7) FP TIT. 2ª ETAPA	(11) ESPECIALIZACIÓN PROFESIONAL
(4) PRIMERA ETAPA DE SECUNDARIA	(8) FP SUPERIOR	(12) ENSEÑANZA UNIVERSITARIA 3er CICLO
		(13) SIN ASIGNAR

PARO REGISTRADO, TOTAL													
(1)	(2)	(3)	(4)	(5)	(6)	(7)	(8)	(9)	(10)	(11)	(12)	(13)	TOTAL
63	4368	327	8197	8	1942	1	761	0	1527	5	8	6	17213

VARIACIÓN MENSUAL DE PARO REGISTRADO, TOTAL													
(1)	(2)	(3)	(4)	(5)	(6)	(7)	(8)	(9)	(10)	(11)	(12)	(13)	TOTAL
12,50%	-1,64%	0,31%	-1,13%	-33,33%	1,36%	0,00%	-2,56%	-100,00%	-3,48%	150,00%	33,33%	100,00%	-1,17%

VARIACIÓN ANUAL DE PARO REGISTRADO, TOTAL													
(1)	(2)	(3)	(4)	(5)	(6)	(7)	(8)	(9)	(10)	(11)	(12)	(13)	TOTAL
53,66%	6,41%	40,34%	5,62%	-20,00%	11,16%	0,00%	23,14%	-100,00%	32,55%	-16,67%	-11,11%	0,00%	9,74%

³

³ Leyenda del nivel de estudios:

- (1) ANALFABETOS
- (2) EDUCACIÓN PRIMARIA
- (3) FP SIN TITULACIÓN
- (4) PRIMERA ETAPA DE SECUNDARIA

- (5) FP TIT. 1ª ETAPA
- (6) SEGUNDA ETAPA DE SECUNDARIA
- (7) FP TIT. 2ª ETAPA
- (8) FP SUPERIOR

- (9) OTRAS ENSEÑANZAS CON BACHILLER
- (10) ENSEÑANZA UNIVERSITARIA
- (11) ESPECIALIZACIÓN PROFESIONAL
- (12) ENSEÑANZA UNIVERSITARIA 3er CICLO
- (13) SIN ASIGNAR

DEMANDANTES DE EMPLEO, SEGÚN EL NIVEL DE ESTUDIOS⁴

DEMANDANTES DE EMPLEO, HOMBRES													
(1)	(2)	(3)	(4)	(5)	(6)	(7)	(8)	(9)	(10)	(11)	(12)	(13)	TOTAL
53	2928	223	5001	10	934	1	389	1	655	4	3	6	10208

VARIACIÓN MENSUAL DE DEMANDANTES, HOMBRES													
(1)	(2)	(3)	(4)	(5)	(6)	(7)	(8)	(9)	(10)	(11)	(12)	(13)	TOTAL
6,00%	-3,78%	0,00%	-1,07%	-16,67%	0,32%	0,00%	-1,77%	-50,00%	-1,36%	100,00%	50,00%	100,00%	-1,69%

VARIACIÓN ANUAL DE DEMANDANTES, HOMBRES													
(1)	(2)	(3)	(4)	(5)	(6)	(7)	(8)	(9)	(10)	(11)	(12)	(13)	TOTAL
23,26%	4,72%	48,67%	7,53%	25,00%	21,46%	0,00%	25,48%	0,00%	20,85%	300,00%	50,00%	0,00%	10,08%

DEMANDANTES DE EMPLEO, MUJERES													
(1)	(2)	(3)	(4)	(5)	(6)	(7)	(8)	(9)	(10)	(11)	(12)	(13)	TOTAL
30	2615	176	5171	4	1654	0	589	0	1515	4	5	3	11766

VARIACIÓN MENSUAL DE DEMANDANTES, MUJERES													
(1)	(2)	(3)	(4)	(5)	(6)	(7)	(8)	(9)	(10)	(11)	(12)	(13)	TOTAL
36,36%	2,31%	2,33%	-0,31%	-20,00%	2,73%	0,00%	-0,17%	-100,00%	-0,26%	0,00%	25,00%	200,00%	0,81%

VARIACIÓN ANUAL DE DEMANDANTES, MUJERES													
(1)	(2)	(3)	(4)	(5)	(6)	(7)	(8)	(9)	(10)	(11)	(12)	(13)	TOTAL
87,50%	15,66%	37,50%	7,22%	0,00%	13,37%	0,00%	18,04%	-100,00%	29,27%	-42,86%	-28,57%	0,00%	13,36%

⁴ Leyenda del nivel de estudios:

(1) ANALFABETOS	(5) FP TIT. 1ª ETAPA	(9) OTRAS ENSEÑANZAS CON BACHILLER
(2) EDUCACIÓN PRIMARIA	(6) SEGUNDA ETAPA DE SECUNDARIA	(10) ENSEÑANZA UNIVERSITARIA
(3) FP SIN TITULACIÓN	(7) FP TIT. 2ª ETAPA	(11) ESPECIALIZACIÓN PROFESIONAL
(4) PRIMERA ETAPA DE SECUNDARIA	(8) FP SUPERIOR	(12) ENSEÑANZA UNIVERSITARIA 3er CICLO
		(13) SIN ASIGNAR

DEMANDANTES DE EMPLEO, TOTAL													
(1)	(2)	(3)	(4)	(5)	(6)	(7)	(8)	(9)	(10)	(11)	(12)	(13)	TOTAL
83	5543	399	10172	14	2588	1	978	1	2170	8	8	9	21974

VARIACIÓN MENSUAL DE DEMANDANTES, TOTAL													
(1)	(2)	(3)	(4)	(5)	(6)	(7)	(8)	(9)	(10)	(11)	(12)	(13)	TOTAL
15,28%	-1,00%	1,01%	-0,68%	-17,65%	1,85%	0,00%	-0,81%	-66,67%	-0,60%	33,33%	33,33%	125,00%	-0,36%

VARIACIÓN ANUAL DE DEMANDANTES, TOTAL													
(1)	(2)	(3)	(4)	(5)	(6)	(7)	(8)	(9)	(10)	(11)	(12)	(13)	TOTAL
40,68%	9,61%	43,53%	7,37%	16,67%	16,16%	0,00%	20,89%	-75,00%	26,60%	0,00%	-11,11%	0,00%	11,82%

5

⁵ Leyenda del nivel de estudios:

(1) ANALFABETOS
 (2) EDUCACIÓN PRIMARIA
 (3) FP SIN TITULACIÓN
 (4) PRIMERA ETAPA DE SECUNDARIA

(5) FP TIT. 1ª ETAPA
 (6) SEGUNDA ETAPA DE SECUNDARIA
 (7) FP TIT. 2ª ETAPA
 (8) FP SUPERIOR

(9) OTRAS ENSEÑANZAS CON BACHILLER
 (10) ENSEÑANZA UNIVERSITARIA
 (11) ESPECIALIZACIÓN PROFESIONAL
 (12) ENSEÑANZA UNIVERSITARIA 3er CICLO
 (13) SIN ASIGNAR

PARO REGISTRADO, SEGÚN EL GRUPO DE OCUPACIÓN⁶

PARO REGISTRADO, HOMBRES											
(1)	(2)	(3)	(4)	(5)	(6)	(7)	(8)	(9)	(10)	(11)	TOTAL
77	493	701	387	767	177	2756	773	1984	1	0	8116

VARIACIÓN MENSUAL DE PARO REGISTRADO, HOMBRES											
(1)	(2)	(3)	(4)	(5)	(6)	(7)	(8)	(9)	(10)	(11)	TOTAL
-7,23%	-1,40%	0,57%	-1,78%	-0,90%	-13,24%	-2,82%	-3,86%	-3,17%	0,00%	0,00%	-2,71%

VARIACIÓN ANUAL DE PARO REGISTRADO, HOMBRES											
(1)	(2)	(3)	(4)	(5)	(6)	(7)	(8)	(9)	(10)	(11)	TOTAL
16,67%	66,55%	9,02%	20,94%	28,05%	0,00%	7,53%	5,75%	-1,29%	-50,00%	0,00%	9,57%

PARO REGISTRADO, MUJERES											
(1)	(2)	(3)	(4)	(5)	(6)	(7)	(8)	(9)	(10)	(11)	TOTAL
24	813	423	1199	3168	57	195	433	2783	2	0	9097

VARIACIÓN MENSUAL DE PARO REGISTRADO, MUJERES											
(1)	(2)	(3)	(4)	(5)	(6)	(7)	(8)	(9)	(10)	(11)	TOTAL
4,35%	-2,52%	1,20%	-0,83%	1,41%	-3,39%	-2,99%	-3,78%	1,02%	0,00%	0,00%	0,24%

VARIACIÓN ANUAL DE PARO REGISTRADO, MUJERES											
(1)	(2)	(3)	(4)	(5)	(6)	(7)	(8)	(9)	(10)	(11)	TOTAL
26,32%	47,28%	-12,60%	1,87%	18,92%	16,33%	-8,45%	-0,69%	3,73%	100,00%	0,00%	9,89%

⁶ Leyenda del grupo de ocupación:

(1) DIR.EMPRESAS Y ADMONES.P.B.	(5) TRAB.SERV.REST.PERSON.PROTE.VEND.	(9) TRABAJADORES NO CUALIFICADOS
(2) TEC.PROF.CIENT. E INTELECT.	(6) TRAB.CUALIF.AGRICULTURA Y PESCA	(10) FUERZAS ARMADAS
(3) TÉCNICOS Y PROFESIONALES APOYO	(7) ARTES.TRAB.C.IND.MANUF.CONS.MIN.	(11) SIN ASIGNAR
(4) EMPLEADOS DE TIPO ADMINISTRATIVO	(8) PERA.INSTA.MAQU.Y MONTADORES	

PARO REGISTRADO, TOTAL											
(1)	(2)	(3)	(4)	(5)	(6)	(7)	(8)	(9)	(10)	(11)	TOTAL
101	1306	1124	1586	3935	234	2951	1206	4767	3	0	17213

VARIACIÓN MENSUAL DE PARO REGISTRADO, TOTAL											
(1)	(2)	(3)	(4)	(5)	(6)	(7)	(8)	(9)	(10)	(11)	TOTAL
-4,72%	-2,10%	0,81%	-1,06%	0,95%	-11,03%	-2,83%	-3,83%	-0,77%	0,00%	0,00%	-1,17%

VARIACIÓN ANUAL DE PARO REGISTRADO, TOTAL											
(1)	(2)	(3)	(4)	(5)	(6)	(7)	(8)	(9)	(10)	(11)	TOTAL
18,82%	54,01%	-0,27%	5,95%	20,59%	3,54%	6,30%	3,34%	1,58%	0,00%	0,00%	9,74%

7

7 Leyenda del grupo de ocupación:

- (1) DIR.EMPRESAS Y ADMONES.P.B.
- (2) TEC.PROF.CIENT. E INTELCT.
- (3) TÉCNICOS Y PROFESIONALES APOYO
- (4) EMPLEADOS DE TIPO ADMINISTRATIVO

- (5) TRAB.SERV.REST.PERSON.PROTE.VEND.
- (6) TRAB.CUALIF.AGRICULTURA Y PESCA
- (7) ARTES.TRAB.C.IND.MANUF.CONSUMIN.
- (8) PERA.INSTA.MAQU.Y MONTADORES

- (9) TRABAJADORES NO CUALIFICADOS
- (10) FUERZAS ARMADAS
- (11) SIN ASIGNAR

DEMANDANTES DE EMPLEO, SEGÚN EL GRUPO DE OCUPACIÓN⁸

DEMANDANTES DE EMPLEO, HOMBRES											
(1)	(2)	(3)	(4)	(5)	(6)	(7)	(8)	(9)	(10)	(11)	TOTAL
98	683	865	530	1015	246	3308	974	2486	3	0	10208

VARIACIÓN MENSUAL DE DEMANDANTES, HOMBRES											
(1)	(2)	(3)	(4)	(5)	(6)	(7)	(8)	(9)	(10)	(11)	TOTAL
-6,67%	1,34%	1,53%	0,00%	-1,26%	-9,56%	-1,37%	-3,28%	-2,81%	0,00%	0,00%	-1,69%

VARIACIÓN ANUAL DE DEMANDANTES, HOMBRES											
(1)	(2)	(3)	(4)	(5)	(6)	(7)	(8)	(9)	(10)	(11)	TOTAL
7,69%	54,18%	6,27%	21,00%	39,04%	-0,81%	8,96%	3,73%	-1,74%	-25,00%	0,00%	10,08%

DEMANDANTES DE EMPLEO, MUJERES											
(1)	(2)	(3)	(4)	(5)	(6)	(7)	(8)	(9)	(10)	(11)	TOTAL
31	1198	547	1575	4010	77	256	527	3543	2	0	11766

VARIACIÓN MENSUAL DE DEMANDANTES, MUJERES											
(1)	(2)	(3)	(4)	(5)	(6)	(7)	(8)	(9)	(10)	(11)	TOTAL
10,71%	1,01%	0,55%	0,45%	0,75%	-1,28%	0,00%	-1,86%	1,46%	0,00%	0,00%	0,81%

VARIACIÓN ANUAL DE DEMANDANTES, MUJERES											
(1)	(2)	(3)	(4)	(5)	(6)	(7)	(8)	(9)	(10)	(11)	TOTAL
47,62%	41,61%	-13,72%	3,75%	23,77%	10,00%	-0,39%	0,96%	8,35%	100,00%	0,00%	13,36%

⁸ Leyenda del grupo de ocupación:

(1) DIR.EMPRESAS Y ADMONES.P.B.	(5) TRAB.SERV.REST.PERSON.PROTE.VEND.	(9) TRABAJADORES NO CUALIFICADOS
(2) TEC.PROF.CIENT. E INTELECT.	(6) TRAB.CUALIF.AGRICULTURA Y PESCA	(10) FUERZAS ARMADAS
(3) TÉCNICOS Y PROFESIONALES APOYO	(7) ARTES.TRAB.C.IND.MANUF.CONS.MIN.	(11) SIN ASIGNAR
(4) EMPLEADOS DE TIPO ADMINISTRATIVO	(8) PERA.INSTA.MAQU.Y MONTADORES	

DEMANDANTES DE EMPLEO, TOTAL											
(1)	(2)	(3)	(4)	(5)	(6)	(7)	(8)	(9)	(10)	(11)	TOTAL
129	1881	1412	2105	5025	323	3564	1501	6029	5	0	21974

VARIACIÓN MENSUAL DE DEMANDANTES, TOTAL											
(1)	(2)	(3)	(4)	(5)	(6)	(7)	(8)	(9)	(10)	(11)	TOTAL
-3,01%	1,13%	1,15%	0,33%	0,34%	-7,71%	-1,27%	-2,78%	-0,35%	0,00%	0,00%	-0,36%

VARIACIÓN ANUAL DE DEMANDANTES, TOTAL											
(1)	(2)	(3)	(4)	(5)	(6)	(7)	(8)	(9)	(10)	(11)	TOTAL
15,18%	45,93%	-2,49%	7,62%	26,57%	1,57%	8,23%	2,74%	3,95%	0,00%	0,00%	11,82%

9

⁹ Leyenda del grupo de ocupación:

(1) DIR.EMPRESAS Y ADMONES.P.B.
(2) TEC.PROF.CIENT. E INTELCT.
(3) TÉCNICOS Y PROFESIONALES APOYO
(4) EMPLEADOS DE TIPO ADMINISTRATIVO

(5) TRAB.SERV.REST.PERSON.PROTE.VEND.
(6) TRAB.CUALIF.AGRICULTURA Y PESCA
(7) ARTES.TRAB.C.IND.MANUF.CONS.MIN.
(8) PERA.INSTA.MAQU.Y MONTADORES

(9) TRABAJADORES NO CUALIFICADOS
(10) FUERZAS ARMADAS
(11) SIN ASIGNAR