



OBSERVATORIO DE EMPLEO Y ACTIVIDAD ECONÓMICA

TERMÓMETRO DE EMPLEO

DEMANDANTES DE EMPLEO,
PARO Y CONTRATOS
REGISTRADOS

ABRIL 2011



AYUNTAMIENTO DE ALBACETE



TERMÓMETRO DE EMPLEO¹

El mes de abril de 2011 registra un total de 17.417 parados en el municipio de Albacete, con un descenso del 0,63% con respecto al mes anterior.

El mes de abril de 2011 registra un total de 17.417 parados en el municipio de Albacete; de ellos, 8.342 son varones y 9.075 mujeres.

Las variaciones registradas con respecto al mes anterior experimentaron un descenso del 0,63% en el total de parados, con una bajada del 0,57% para los varones, y del 0,69% en las mujeres.

Las variaciones con respecto al mismo mes del año anterior experimentaron un incremento del 9,03% en las cifras de parados, con un aumento del 9,30% en el caso de los varones, y del 8,79% en las mujeres.

Por sectores de actividad, el mes de abril registra un total de 796 parados en agricultura, 1.725 en industria, 2.455 en construcción, 10.793 en servicios, y 1.648 parados sin empleo anterior.

La evolución mensual del paro muestra aumentos en agricultura (+0,13%), industria (+0,12%) y construcción (+0,86%), y descensos en servicios (-0,83%) y en el colectivo sin empleo anterior (-2,66%).

Por otra parte, la evolución del paro con respecto al mismo mes del año anterior muestra aumentos en agricultura (+24,18%), construcción (+1,91%), y servicios (+13,54%), y descensos en industria (-1,60%), y en el colectivo sin empleo anterior (-1,02%).

¹ Fuente: Elaboración propia a partir de datos del SEPECAM, y www.redtrabaja.es.



El número de contratos es de 3.689, lo que supone un descenso del 1,94% en las contrataciones con respecto al mes anterior.

En total se realizaron 3.689 contratos en Albacete, de los que 1.842 fueron a hombres, y 1.847 a mujeres. El número de contratos indefinidos realizados en este periodo es de 266, mientras que el resto son temporales.

La evolución de la contratación ha experimentado un descenso del 1,94% con respecto al mes anterior; en el caso de los varones el descenso fue del 1,02%, y en las mujeres del 2,84%. Por otra parte, los contratos indefinidos han registrado un descenso del 26,92% con respecto al mes anterior.

Comparando las cifras con el mismo mes del año anterior observamos un descenso en el número de contrataciones del 12,69%, con un descenso del 20,43% para los varones, y del 3,30% para las mujeres. El número de contratos indefinidos realizados es un 12,50% menor que en el mismo mes del año anterior.

Por sectores de actividad, se produjeron 279 contrataciones en la agricultura, 187 en industria, 297 en construcción, y 2.926 en los servicios. Lo que supone un incremento de la contratación con respecto al mes anterior en agricultura (+69,09%), frente a los descensos en el resto de sectores: industria (-12,21%), construcción (-19,29%), y servicios (-2,98%).

La evolución de la contratación con respecto al mismo mes del año anterior, según sectores de actividad, también ha experimentado subidas en la agricultura (+30,99%), frente al descenso en el resto de sectores: industria (-4,59%), construcción (-46,00%), y servicios (-10,41%).



**Hay un total de 22.054 demandantes de empleo,
un 0,73% menos que en el mes anterior.**

El número de demandantes de empleo en la ciudad de Albacete durante el mes de abril de 2011 asciende a 22.054, siendo 10.383 hombres, y 11.671 mujeres.

Los parados registrados en este mismo período suponen el 78,97% del total de demandantes de empleo, con una ligera variación según sexos (80,34% en los varones, y 77,76% en las mujeres).

La cifra de demandantes de empleo ha experimentado un descenso del 0,73% con respecto al mes anterior, con una bajada del 1,27% para los varones, y del 0,24% para las mujeres.

La variación de los demandantes de empleo con respecto al mismo mes del año anterior ha experimentado un aumento medio del 10,55%, con una subida del 9,01% para los hombres, y del 11,95% para las mujeres.

Este mes se repite la tendencia general de evolución de paro y demandantes de empleo, y el descenso del número de demandantes de empleo está directamente relacionado con el descenso de parados; en esta ocasión el descenso de demandantes de empleo es algo mayor que el de parados.



El paro registrado baja con respecto al mes anterior, principalmente, en los siguientes colectivos:

En los hombres, por edad, entre 20 y 39 años, y de 50 a 54 años;

- por sectores de actividad, en agricultura, servicios e industria;
- según el nivel de estudios, en la segunda etapa de educación secundaria y con estudios universitarios;
- según el grupo de ocupación, en los trabajadores cualificados en la agricultura; operadores y montadores de instalaciones y maquinaria fija y conductores y operadores de maquinaria móvil; técnicos y profesionales científicos e intelectuales; empleados de tipo administrativo; trabajadores de servicios de restauración, personales, protección y vendedores de los comercios y trabajadores no cualificados;

En las mujeres, por edad, especialmente en las mayores de 59 años, y entre 35 y 39 años;

- por sectores de actividad, en el colectivo sin empleo anterior, y muy ligeramente en servicios;
- según el nivel de estudios, con educación primaria, primera etapa de secundaria, y programas de formación profesional sin titulación;
- según el grupo de ocupación, dirección de las empresas y de las administraciones públicas; operadoras y montadoras de instalaciones y maquinaria fija y conductoras y operadoras de maquinaria móvil; artesanas y trabajadoras cualificadas de las industrias manufactureras, la construcción, y la minería, excepto las operadoras de instalaciones y maquinaria; trabajadoras cualificadas de las industrias extractivas, de la metalurgia, la construcción de maquinaria y asimilados; trabajadoras cualificadas de industrias de artes gráficas, textil y de la confección, de la elaboración de alimentos, ebanistas, artesanas y otros asimilados; trabajadoras no cualificadas; y trabajadoras de servicios de restauración, personales, protección y vendedoras de los comercios.



ANEXO I
PARO REGISTRADO Y CONTRATOS
GRÁFICOS DE EVOLUCIÓN MENSUAL

GRÁFICO N° 1
EVOLUCIÓN MENSUAL - PARO Y CONTRATOS REGISTRADOS



GRÁFICO N° 2
EVOLUCIÓN MENSUAL - PARO Y CONTRATOS REGISTRADOS, SEGÚN SEXO

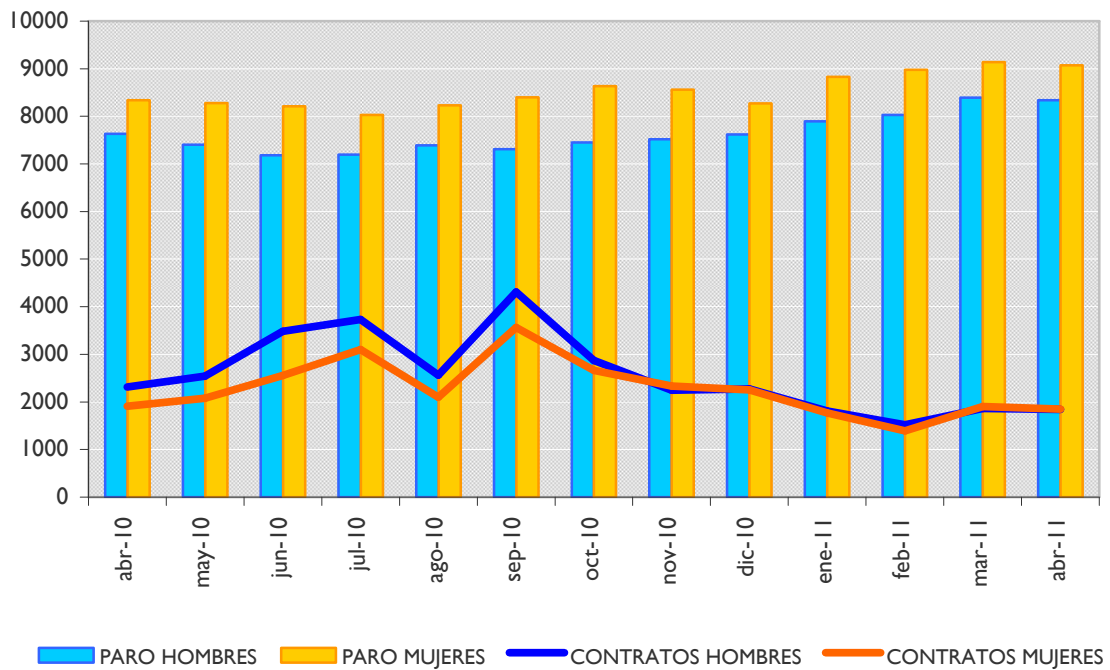


GRÁFICO N° 3
EVOLUCIÓN MENSUAL - PARO REGISTRADO, SEGÚN SECTOR DE ACTIVIDAD

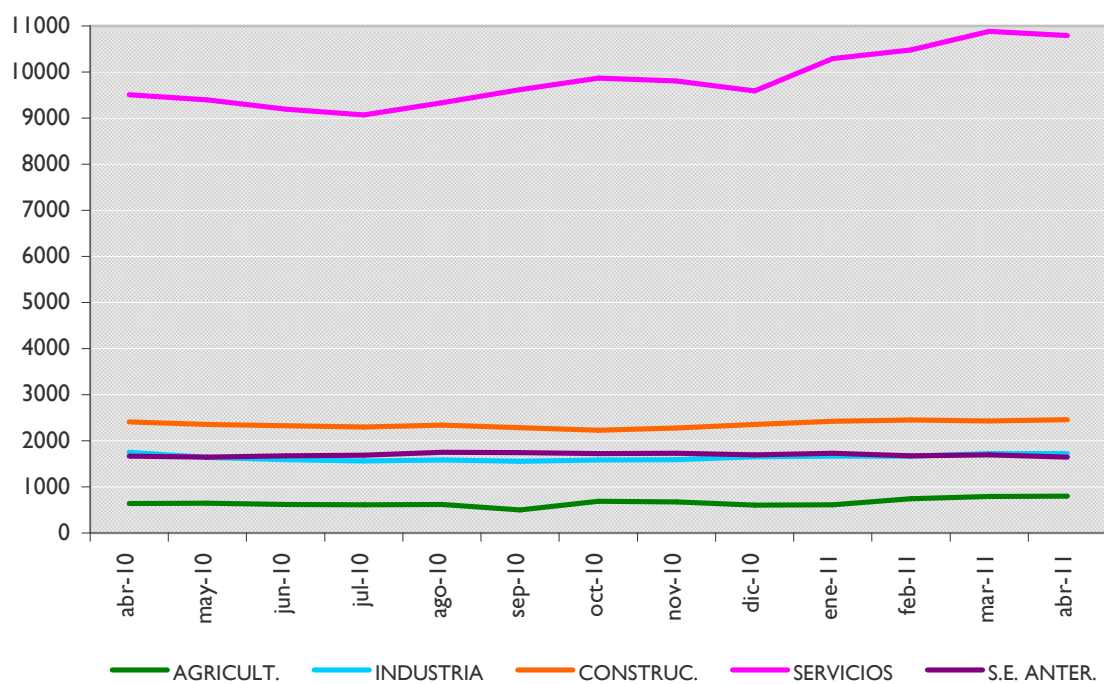
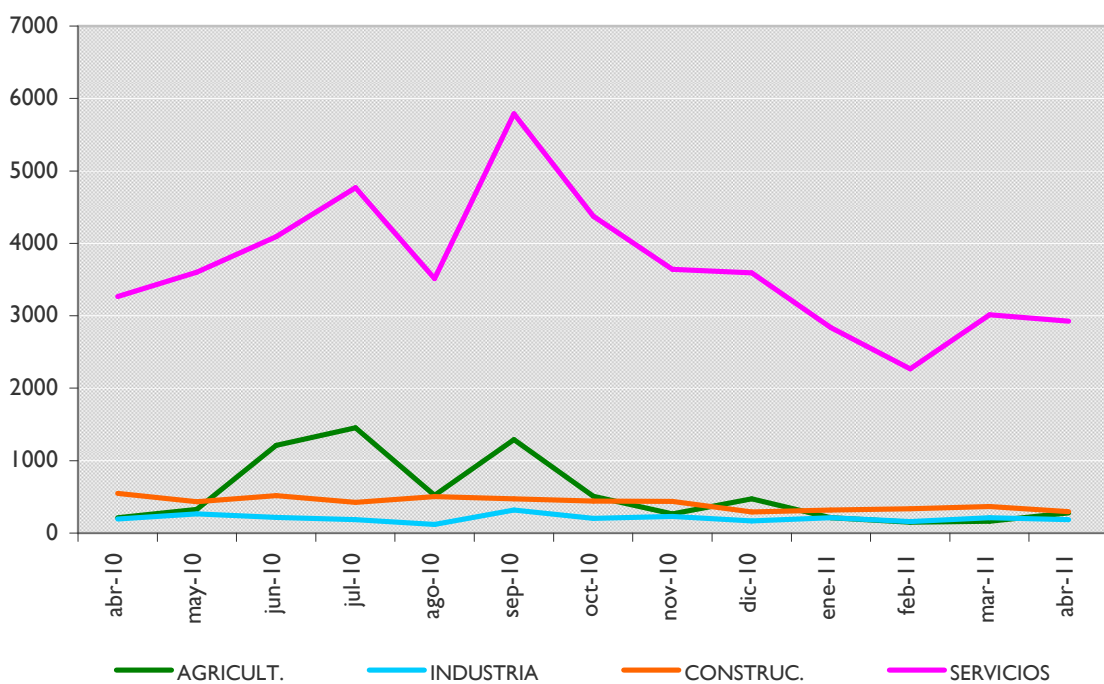


GRÁFICO N° 4
EVOLUCIÓN MENSUAL - CONTRATOS REGISTRADOS, SEGÚN SECTOR DE ACTIVIDAD





ANEXO 2
TABLAS DE PARO REGISTRADO Y
DEMANDANTES DE EMPLEO

PARO REGISTRADO, SEGÚN LA EDAD

PARO REGISTRADO, HOMBRES										
< 20	20 - 24	25 - 29	30 - 34	35 - 39	40 - 44	45 - 49	50 - 54	55 - 59	> 59	TOTAL
308	952	1270	1306	1114	953	811	639	612	377	8342

VARIACIÓN MENSUAL DE PARO REGISTRADO, HOMBRES										
< 20	20 - 24	25 - 29	30 - 34	35 - 39	40 - 44	45 - 49	50 - 54	55 - 59	> 59	TOTAL
1,99%	-2,46%	-0,39%	-2,32%	-2,11%	0,21%	0,87%	-1,39%	3,20%	3,01%	-0,57%

VARIACIÓN ANUAL DE PARO REGISTRADO, HOMBRES										
< 20	20 - 24	25 - 29	30 - 34	35 - 39	40 - 44	45 - 49	50 - 54	55 - 59	> 59	TOTAL
-27,36%	5,19%	6,10%	10,96%	11,07%	18,24%	16,19%	22,65%	14,39%	3,01%	9,30%

PARO REGISTRADO, MUJERES										
< 20	20 - 24	25 - 29	30 - 34	35 - 39	40 - 44	45 - 49	50 - 54	55 - 59	> 59	TOTAL
264	840	1241	1336	1273	1272	1149	924	499	277	9075

VARIACIÓN MENSUAL DE PARO REGISTRADO, MUJERES										
< 20	20 - 24	25 - 29	30 - 34	35 - 39	40 - 44	45 - 49	50 - 54	55 - 59	> 59	TOTAL
0,00%	-0,12%	-0,56%	1,06%	-2,00%	1,44%	-0,35%	-0,32%	2,04%	-18,77%	-0,69%

VARIACIÓN ANUAL DE PARO REGISTRADO, MUJERES										
< 20	20 - 24	25 - 29	30 - 34	35 - 39	40 - 44	45 - 49	50 - 54	55 - 59	> 59	TOTAL
-12,87%	4,35%	13,33%	10,60%	5,12%	19,89%	15,83%	17,26%	-12,76%	-9,77%	8,79%

PARO REGISTRADO, TOTAL										
< 20	20 - 24	25 - 29	30 - 34	35 - 39	40 - 44	45 - 49	50 - 54	55 - 59	> 59	TOTAL
572	1792	2511	2642	2387	225	1960	1563	1111	654	17417

VARIACIÓN MENSUAL DE PARO REGISTRADO, TOTAL										
< 20	20 - 24	25 - 29	30 - 34	35 - 39	40 - 44	45 - 49	50 - 54	55 - 59	> 59	TOTAL
1,06%	-1,38%	-0,48%	-0,64%	-2,05%	-89,80%	0,15%	-0,76%	2,68%	-7,50%	-0,63%

VARIACIÓN ANUAL DE PARO REGISTRADO, TOTAL										
< 20	20 - 24	25 - 29	30 - 34	35 - 39	40 - 44	45 - 49	50 - 54	55 - 59	> 59	TOTAL
-21,32%	4,80%	9,55%	10,78%	7,81%	-87,95%	15,98%	19,40%	0,36%	-2,82%	9,03%

DEMANDANTES DE EMPLEO, SEGÚN LA EDAD

DEMANDANTES DE EMPLEO, HOMBRES										
< 20	20 - 24	25 - 29	30 - 34	35 - 39	40 - 44	45 - 49	50 - 54	55 - 59	> 59	TOTAL
416	1248	1512	1580	1361	1167	1016	796	773	514	10383

VARIACIÓN MENSUAL DE DEMANDANTES, HOMBRES										
< 20	20 - 24	25 - 29	30 - 34	35 - 39	40 - 44	45 - 49	50 - 54	55 - 59	> 59	TOTAL
-0,72%	-3,33%	-1,69%	-4,13%	-1,52%	-0,43%	0,99%	-1,24%	2,93%	1,98%	-1,27%

VARIACIÓN ANUAL DE DEMANDANTES, HOMBRES										
< 20	20 - 24	25 - 29	30 - 34	35 - 39	40 - 44	45 - 49	50 - 54	55 - 59	> 59	TOTAL
-16,97%	9,86%	2,37%	8,82%	10,65%	16,70%	19,39%	20,24%	7,81%	3,01%	9,01%

DEMANDANTES DE EMPLEO, MUJERES										
< 20	20 - 24	25 - 29	30 - 34	35 - 39	40 - 44	45 - 49	50 - 54	55 - 59	> 59	TOTAL
362	1138	1550	1646	1595	1588	1407	1132	801	452	11671

VARIACIÓN MENSUAL DE DEMANDANTES, MUJERES										
< 20	20 - 24	25 - 29	30 - 34	35 - 39	40 - 44	45 - 49	50 - 54	55 - 59	> 59	TOTAL
0,00%	-0,52%	-0,45%	0,73%	-1,73%	0,95%	-1,47%	0,09%	0,63%	0,22%	-0,24%

VARIACIÓN ANUAL DE DEMANDANTES, MUJERES										
< 20	20 - 24	25 - 29	30 - 34	35 - 39	40 - 44	45 - 49	50 - 54	55 - 59	> 59	TOTAL
2,26%	10,38%	10,48%	7,23%	8,36%	18,33%	14,86%	15,51%	16,42%	14,43%	11,95%

DEMANDANTES DE EMPLEO, TOTAL										
< 20	20 - 24	25 - 29	30 - 34	35 - 39	40 - 44	45 - 49	50 - 54	55 - 59	> 59	TOTAL
778	2386	3062	3226	2956	2755	2423	1928	1574	966	22054

VARIACIÓN MENSUAL DE DEMANDANTES, TOTAL										
< 20	20 - 24	25 - 29	30 - 34	35 - 39	40 - 44	45 - 49	50 - 54	55 - 59	> 59	TOTAL
-0,38%	-2,01%	-1,07%	-1,71%	-1,63%	0,36%	-0,45%	-0,46%	1,75%	1,15%	-0,73%

VARIACIÓN ANUAL DE DEMANDANTES, TOTAL										
< 20	20 - 24	25 - 29	30 - 34	35 - 39	40 - 44	45 - 49	50 - 54	55 - 59	> 59	TOTAL
-9,01%	10,11%	6,32%	8,00%	9,40%	17,63%	16,71%	17,42%	12,03%	8,05%	10,55%

PARO REGISTRADO, SEGÚN EL SECTOR DE ACTIVIDAD

PARO REGISTRADO, HOMBRES					
AGRICULTURA	INDUSTRIA	CONSTRUCCIÓN	SERVICIOS	SIN EMPLEO ANTERIOR	TOTAL
570	910	2176	4152	534	8342

VARIACIÓN MENSUAL DE PARO REGISTRADO, HOMBRES					
AGRICULTURA	INDUSTRIA	CONSTRUCCIÓN	SERVICIOS	SIN EMPLEO ANTERIOR	TOTAL
-1,55%	-0,44%	0,69%	-1,52%	2,69%	-0,57%

VARIACIÓN ANUAL DE PARO REGISTRADO, HOMBRES					
AGRICULTURA	INDUSTRIA	CONSTRUCCIÓN	SERVICIOS	SIN EMPLEO ANTERIOR	TOTAL
23,11%	-5,21%	1,97%	16,20%	6,37%	9,30%

PARO REGISTRADO, MUJERES					
AGRICULTURA	INDUSTRIA	CONSTRUCCIÓN	SERVICIOS	SIN EMPLEO ANTERIOR	TOTAL
226	815	279	6641	1114	9075

VARIACIÓN MENSUAL DE PARO REGISTRADO, MUJERES					
AGRICULTURA	INDUSTRIA	CONSTRUCCIÓN	SERVICIOS	SIN EMPLEO ANTERIOR	TOTAL
4,63%	0,74%	2,20%	-0,39%	-5,03%	-0,69%

VARIACIÓN ANUAL DE PARO REGISTRADO, MUJERES					
AGRICULTURA	INDUSTRIA	CONSTRUCCIÓN	SERVICIOS	SIN EMPLEO ANTERIOR	TOTAL
26,97%	2,77%	1,45%	11,93%	-4,21%	8,79%

PARO REGISTRADO, TOTAL					
AGRICULTURA	INDUSTRIA	CONSTRUCCIÓN	SERVICIOS	SIN EMPLEO ANTERIOR	TOTAL
796	1725	2455	10793	1648	17417

VARIACIÓN MENSUAL DE PARO REGISTRADO, TOTAL					
AGRICULTURA	INDUSTRIA	CONSTRUCCIÓN	SERVICIOS	SIN EMPLEO ANTERIOR	TOTAL
0,13%	0,12%	0,86%	-0,83%	-2,66%	-0,63%

VARIACIÓN ANUAL DE PARO REGISTRADO, TOTAL					
AGRICULTURA	INDUSTRIA	CONSTRUCCIÓN	SERVICIOS	SIN EMPLEO ANTERIOR	TOTAL
24,18%	-1,60%	1,91%	13,54%	-1,02%	9,03%

DEMANDANTES DE EMPLEO, SEGÚN EL SECTOR DE ACTIVIDAD

DEMANDANTES DE EMPLEO, HOMBRES					
AGRICULTURA	INDUSTRIA	CONSTRUCCIÓN	SERVICIOS	SIN EMPLEO ANTERIOR	TOTAL
811	1200	2419	5232	721	10383

VARIACIÓN MENSUAL DE DEMANDANTES, HOMBRES					
AGRICULTURA	INDUSTRIA	CONSTRUCCIÓN	SERVICIOS	SIN EMPLEO ANTERIOR	TOTAL
-2,52%	-0,58%	-0,17%	-1,97%	0,42%	-1,27%

VARIACIÓN ANUAL DE DEMANDANTES, HOMBRES					
AGRICULTURA	INDUSTRIA	CONSTRUCCIÓN	SERVICIOS	SIN EMPLEO ANTERIOR	TOTAL
8,57%	-4,08%	1,64%	15,93%	13,72%	9,01%

DEMANDANTES DE EMPLEO, MUJERES					
AGRICULTURA	INDUSTRIA	CONSTRUCCIÓN	SERVICIOS	SIN EMPLEO ANTERIOR	TOTAL
297	958	327	8548	1541	11671

VARIACIÓN MENSUAL DE DEMANDANTES, MUJERES					
AGRICULTURA	INDUSTRIA	CONSTRUCCIÓN	SERVICIOS	SIN EMPLEO ANTERIOR	TOTAL
1,37%	0,42%	0,93%	-0,40%	-0,32%	-0,24%

VARIACIÓN ANUAL DE DEMANDANTES, MUJERES					
AGRICULTURA	INDUSTRIA	CONSTRUCCIÓN	SERVICIOS	SIN EMPLEO ANTERIOR	TOTAL
4,95%	1,70%	4,47%	14,45%	8,67%	11,95%

DEMANDANTES DE EMPLEO, TOTAL					
AGRICULTURA	INDUSTRIA	CONSTRUCCIÓN	SERVICIOS	SIN EMPLEO ANTERIOR	TOTAL
1108	2158	2746	13780	2262	22054

VARIACIÓN MENSUAL DE DEMANDANTES, TOTAL					
AGRICULTURA	INDUSTRIA	CONSTRUCCIÓN	SERVICIOS	SIN EMPLEO ANTERIOR	TOTAL
-1,51%	-0,14%	-0,04%	-1,00%	-0,09%	-0,73%

VARIACIÓN ANUAL DE DEMANDANTES, TOTAL					
AGRICULTURA	INDUSTRIA	CONSTRUCCIÓN	SERVICIOS	SIN EMPLEO ANTERIOR	TOTAL
7,57%	-1,60%	1,97%	15,01%	10,23%	10,55%

PARO REGISTRADO, SEGÚN EL NIVEL DE ESTUDIOS²

PARO REGISTRADO, HOMBRES											
(1)	(2)	(3)	(4)	(5)	(6)	(7)	(8)	(9)	(10)	(11)	TOTAL
83	500	697	394	774	204	2836	804	2049	1	0	8342

VARIACIÓN MENSUAL DE PARO REGISTRADO, HOMBRES											
(1)	(2)	(3)	(4)	(5)	(6)	(7)	(8)	(9)	(10)	(11)	TOTAL
12,16%	-1,19%	2,05%	-1,01%	-0,26%	-2,39%	-0,21%	-3,60%	-0,87%	0,00%	0,00%	-0,57%

VARIACIÓN ANUAL DE PARO REGISTRADO, HOMBRES											
(1)	(2)	(3)	(4)	(5)	(6)	(7)	(8)	(9)	(10)	(11)	TOTAL
15,28%	60,26%	6,57%	16,91%	24,44%	8,51%	8,24%	5,24%	-0,49%	-75,00%	0,00%	9,30%

PARO REGISTRADO, MUJERES											
(1)	(2)	(3)	(4)	(5)	(6)	(7)	(8)	(9)	(10)	(11)	TOTAL
23	834	418	1209	3124	59	201	450	2755	2	0	9075

VARIACIÓN MENSUAL DE PARO REGISTRADO, MUJERES											
(1)	(2)	(3)	(4)	(5)	(6)	(7)	(8)	(9)	(10)	(11)	TOTAL
-4,17%	2,58%	0,24%	1,43%	-0,98%	5,36%	-2,90%	-3,23%	-1,92%	0,00%	0,00%	-0,69%

VARIACIÓN ANUAL DE PARO REGISTRADO, MUJERES											
(1)	(2)	(3)	(4)	(5)	(6)	(7)	(8)	(9)	(10)	(11)	TOTAL
15,00%	51,09%	-13,99%	1,51%	17,71%	15,69%	-6,94%	0,22%	1,21%	100,00%	0,00%	8,79%

² Leyenda del nivel de estudios:

(1) ANALFABETOS	(5) FP TIT. 1ª ETAPA	(9) OTRAS ENSEÑANZAS CON BACHILLER
(2) EDUCACIÓN PRIMARIA	(6) SEGUNDA ETAPA DE SECUNDARIA	(10) ENSEÑANZA UNIVERSITARIA
(3) FP SIN TITULACIÓN	(7) FP TIT. 2ª ETAPA	(11) ESPECIALIZACIÓN PROFESIONAL
(4) PRIMERA ETAPA DE SECUNDARIA	(8) FP SUPERIOR	(12) ENSEÑANZA UNIVERSITARIA 3er CICLO
		(13) SIN ASIGNAR

PARO REGISTRADO, TOTAL											
(1)	(2)	(3)	(4)	(5)	(6)	(7)	(8)	(9)	(10)	(11)	TOTAL
106	1334	1115	1603	3898	263	3037	1254	4804	3	0	17417

VARIACIÓN MENSUAL DE PARO REGISTRADO, TOTAL											
(1)	(2)	(3)	(4)	(5)	(6)	(7)	(8)	(9)	(10)	(11)	TOTAL
8,16%	1,14%	1,36%	0,82%	-0,84%	-0,75%	-0,39%	-3,46%	-1,48%	200,00%	0,00%	-0,63%

VARIACIÓN ANUAL DE PARO REGISTRADO, TOTAL											
(1)	(2)	(3)	(4)	(5)	(6)	(7)	(8)	(9)	(10)	(11)	TOTAL
15,22%	54,40%	-2,19%	4,91%	18,99%	10,04%	7,09%	3,38%	0,48%	-40,00%	0,00%	9,03%

3

³ Leyenda del nivel de estudios:

- (1) ANALFABETOS
- (2) EDUCACIÓN PRIMARIA
- (3) FP SIN TITULACIÓN
- (4) PRIMERA ETAPA DE SECUNDARIA

- (5) FP TIT. 1ª ETAPA
- (6) SEGUNDA ETAPA DE SECUNDARIA
- (7) FP TIT. 2ª ETAPA
- (8) FP SUPERIOR

- (9) OTRAS ENSEÑANZAS CON BACHILLER
- (10) ENSEÑANZA UNIVERSITARIA
- (11) ESPECIALIZACIÓN PROFESIONAL
- (12) ENSEÑANZA UNIVERSITARIA 3er CICLO
- (13) SIN ASIGNAR

DEMANDANTES DE EMPLEO, SEGÚN EL NIVEL DE ESTUDIOS⁴

DEMANDANTES DE EMPLEO, HOMBRES													
(1)	(2)	(3)	(4)	(5)	(6)	(7)	(8)	(9)	(10)	(11)	(12)	(13)	TOTAL
50	3043	223	5055	12	931	0	396	2	664	2	2	3	10383

VARIACIÓN MENSUAL DE DEMANDANTES, HOMBRES													
(1)	(2)	(3)	(4)	(5)	(6)	(7)	(8)	(9)	(10)	(11)	(12)	(13)	TOTAL
13,64%	-1,39%	4,21%	-1,62%	9,09%	-2,00%	0,00%	1,80%	-33,33%	-1,78%	0,00%	-33,33%	200,00%	-1,27%

VARIACIÓN ANUAL DE DEMANDANTES, HOMBRES													
(1)	(2)	(3)	(4)	(5)	(6)	(7)	(8)	(9)	(10)	(11)	(12)	(13)	TOTAL
11,11%	8,02%	44,81%	4,83%	71,43%	15,37%	0,00%	23,36%	100,00%	21,17%	100,00%	0,00%	0,00%	9,01%

DEMANDANTES DE EMPLEO, MUJERES													
(1)	(2)	(3)	(4)	(5)	(6)	(7)	(8)	(9)	(10)	(11)	(12)	(13)	TOTAL
22	2556	172	5187	5	1610	0	590	1	1519	4	4	1	11671

VARIACIÓN MENSUAL DE DEMANDANTES, MUJERES													
(1)	(2)	(3)	(4)	(5)	(6)	(7)	(8)	(9)	(10)	(11)	(12)	(13)	TOTAL
69,23%	-0,51%	-6,52%	-0,88%	-16,67%	-0,19%	0,00%	-0,67%	0,00%	2,77%	0,00%	0,00%	0,00%	-0,24%

VARIACIÓN ANUAL DE DEMANDANTES, MUJERES													
(1)	(2)	(3)	(4)	(5)	(6)	(7)	(8)	(9)	(10)	(11)	(12)	(13)	TOTAL
46,67%	11,81%	35,43%	6,93%	25,00%	11,42%	0,00%	17,76%	-66,67%	28,62%	-33,33%	-33,33%	0,00%	11,95%

⁴ Leyenda del nivel de estudios:

- | | | |
|---------------------------------|---------------------------------|--|
| (1) ANALFABETOS | (5) FP TIT. 1ª ETAPA | (9) OTRAS ENSEÑANZAS CON BACHILLER |
| (2) EDUCACIÓN PRIMARIA | (6) SEGUNDA ETAPA DE SECUNDARIA | (10) ENSEÑANZA UNIVERSITARIA |
| (3) FP SIN TITULACIÓN | (7) FP TIT. 2ª ETAPA | (11) ESPECIALIZACIÓN PROFESIONAL |
| (4) PRIMERA ETAPA DE SECUNDARIA | (8) FP SUPERIOR | (12) ENSEÑANZA UNIVERSITARIA 3er CICLO |
| | | (13) SIN ASIGNAR |

DEMANDANTES DE EMPLEO, TOTAL													
(1)	(2)	(3)	(4)	(5)	(6)	(7)	(8)	(9)	(10)	(11)	(12)	(13)	TOTAL
72	5599	395	10242	17	2541	0	986	3	2183	6	6	4	22054

VARIACIÓN MENSUAL DE DEMANDANTES, TOTAL													
(1)	(2)	(3)	(4)	(5)	(6)	(7)	(8)	(9)	(10)	(11)	(12)	(13)	TOTAL
26,32%	-0,99%	-0,75%	-1,24%	0,00%	-0,86%	0,00%	0,31%	-25,00%	1,35%	0,00%	-14,29%	300,00%	-0,73%

VARIACIÓN ANUAL DE DEMANDANTES, TOTAL													
(1)	(2)	(3)	(4)	(5)	(6)	(7)	(8)	(9)	(10)	(11)	(12)	(13)	TOTAL
20,00%	9,72%	40,57%	5,88%	54,55%	12,83%	0,00%	19,95%	-25,00%	26,26%	-14,29%	-25,00%	0,00%	10,55%

5

⁵ Leyenda del nivel de estudios:

(1) ANALFABETOS
(2) EDUCACIÓN PRIMARIA
(3) FP SIN TITULACIÓN
(4) PRIMERA ETAPA DE SECUNDARIA

(5) FP TIT. 1ª ETAPA
(6) SEGUNDA ETAPA DE SECUNDARIA
(7) FP TIT. 2ª ETAPA
(8) FP SUPERIOR

(9) OTRAS ENSEÑANZAS CON BACHILLER
(10) ENSEÑANZA UNIVERSITARIA
(11) ESPECIALIZACIÓN PROFESIONAL
(12) ENSEÑANZA UNIVERSITARIA 3er CICLO
(13) SIN ASIGNAR

PARO REGISTRADO, SEGÚN EL GRUPO DE OCUPACIÓN⁶

PARO REGISTRADO, HOMBRES											
(1)	(2)	(3)	(4)	(5)	(6)	(7)	(8)	(9)	(10)	(11)	TOTAL
83	500	697	394	774	204	2836	804	2049	1	0	8342

VARIACIÓN MENSUAL DE PARO REGISTRADO, HOMBRES											
(1)	(2)	(3)	(4)	(5)	(6)	(7)	(8)	(9)	(10)	(11)	TOTAL
12,16%	-1,19%	2,05%	-1,01%	-0,26%	-2,39%	-0,21%	-3,60%	-0,87%	0,00%	0,00%	-0,57%

VARIACIÓN ANUAL DE PARO REGISTRADO, HOMBRES											
(1)	(2)	(3)	(4)	(5)	(6)	(7)	(8)	(9)	(10)	(11)	TOTAL
15,28%	60,26%	6,57%	16,91%	24,44%	8,51%	8,24%	5,24%	-0,49%	-75,00%	0,00%	9,30%

PARO REGISTRADO, MUJERES											
(1)	(2)	(3)	(4)	(5)	(6)	(7)	(8)	(9)	(10)	(11)	TOTAL
23	834	418	1209	3124	59	201	450	2755	2	0	9075

VARIACIÓN MENSUAL DE PARO REGISTRADO, MUJERES											
(1)	(2)	(3)	(4)	(5)	(6)	(7)	(8)	(9)	(10)	(11)	TOTAL
-4,17%	2,58%	0,24%	1,43%	-0,98%	5,36%	-2,90%	-3,23%	-1,92%	0,00%	0,00%	-0,69%

VARIACIÓN ANUAL DE PARO REGISTRADO, MUJERES											
(1)	(2)	(3)	(4)	(5)	(6)	(7)	(8)	(9)	(10)	(11)	TOTAL
15,00%	51,09%	-13,99%	1,51%	17,71%	15,69%	-6,94%	0,22%	1,21%	100,00%	0,00%	8,79%

⁶ Leyenda del grupo de ocupación:

(1) DIR.EMPRESAS Y ADMONES.P.B.	(5) TRAB.SERV.REST.PERSON.PROTE.VEND.	(9) TRABAJADORES NO CUALIFICADOS
(2) TEC.PROF.CIENT. E INTELECT.	(6) TRAB.CUALIF.AGRICULTURA Y PESCA	(10) FUERZAS ARMADAS
(3) TÉCNICOS Y PROFESIONALES APOYO	(7) ARTES.TRAB.C.IND.MANUF.CON.S.MIN.	(11) SIN ASIGNAR
(4) EMPLEADOS DE TIPO ADMINISTRATIVO	(8) PERA.INSTA.MAQU.Y MONTADORES	

PARO REGISTRADO, TOTAL											
(1)	(2)	(3)	(4)	(5)	(6)	(7)	(8)	(9)	(10)	(11)	TOTAL
106	1334	1115	1603	3898	263	3037	1254	4804	3	0	17417

VARIACIÓN MENSUAL DE PARO REGISTRADO, TOTAL											
(1)	(2)	(3)	(4)	(5)	(6)	(7)	(8)	(9)	(10)	(11)	TOTAL
8,16%	1,14%	1,36%	0,82%	-0,84%	-0,75%	-0,39%	-3,46%	-1,48%	200,00%	0,00%	-0,63%

VARIACIÓN ANUAL DE PARO REGISTRADO, TOTAL											
(1)	(2)	(3)	(4)	(5)	(6)	(7)	(8)	(9)	(10)	(11)	TOTAL
15,22%	54,40%	-2,19%	4,91%	18,99%	10,04%	7,09%	3,38%	0,48%	-40,00%	0,00%	9,03%

7

7 Leyenda del grupo de ocupación:

- (1) DIR.EMPRESAS Y ADMONES.P.B.
- (2) TEC.PROF.CIENT. E INTELLECT.
- (3) TÉCNICOS Y PROFESIONALES APOYO
- (4) EMPLEADOS DE TIPO ADMINISTRATIVO

- (5) TRAB.SERV.REST.PERSON.PROTE.VEND.
- (6) TRAB.CUALIF.AGRICULTURA Y PESCA
- (7) ARTES.TRAB.C.IND.MANUF.CONNS.MIN.
- (8) PERA.INSTA.MAQU.Y MONTADORES

- (9) TRABAJADORES NO CUALIFICADOS
- (10) FUERZAS ARMADAS
- (11) SIN ASIGNAR

DEMANDANTES DE EMPLEO, SEGÚN EL GRUPO DE OCUPACIÓN⁸

DEMANDANTES DE EMPLEO, HOMBRES											
(1)	(2)	(3)	(4)	(5)	(6)	(7)	(8)	(9)	(10)	(11)	TOTAL
105	674	852	530	1028	272	3354	1007	2558	3	0	10383

VARIACIÓN MENSUAL DE DEMANDANTES, HOMBRES											
(1)	(2)	(3)	(4)	(5)	(6)	(7)	(8)	(9)	(10)	(11)	TOTAL
8,25%	-1,61%	-1,27%	-0,93%	-0,58%	-3,20%	-1,41%	-2,52%	-1,01%	0,00%	0,00%	-1,27%

VARIACIÓN ANUAL DE DEMANDANTES, HOMBRES											
(1)	(2)	(3)	(4)	(5)	(6)	(7)	(8)	(9)	(10)	(11)	TOTAL
8,25%	49,12%	3,27%	17,26%	35,98%	2,26%	8,23%	3,49%	-1,58%	-50,00%	0,00%	9,01%

DEMANDANTES DE EMPLEO, MUJERES											
(1)	(2)	(3)	(4)	(5)	(6)	(7)	(8)	(9)	(10)	(11)	TOTAL
28	1186	544	1568	3980	78	256	537	3492	2	0	11671

VARIACIÓN MENSUAL DE DEMANDANTES, MUJERES											
(1)	(2)	(3)	(4)	(5)	(6)	(7)	(8)	(9)	(10)	(11)	TOTAL
0,00%	2,33%	0,55%	1,29%	-0,70%	4,00%	-0,39%	-1,83%	-1,24%	0,00%	0,00%	-0,24%

VARIACIÓN ANUAL DE DEMANDANTES, MUJERES											
(1)	(2)	(3)	(4)	(5)	(6)	(7)	(8)	(9)	(10)	(11)	TOTAL
27,27%	41,53%	-14,33%	3,23%	23,07%	11,43%	-0,39%	0,75%	5,31%	100,00%	0,00%	11,95%

⁸ Leyenda del grupo de ocupación:

(1) DIR.EMPRESAS Y ADMONES.P.B.	(5) TRAB.SERV.REST.PERSON.PROTE.VEND.	(9) TRABAJADORES NO CUALIFICADOS
(2) TEC.PROF.CIENT. E INTELLECT.	(6) TRAB.CUALIF.AGRICULTURA Y PESCA	(10) FUERZAS ARMADAS
(3) TÉCNICOS Y PROFESIONALES APOYO	(7) ARTES.TRAB.C.IND.MANUF.CONSUM.MIN.	(11) SIN ASIGNAR
(4) EMPLEADOS DE TIPO ADMINISTRATIVO	(8) PERA.INSTA.MAQU.Y MONTADORES	

DEMANDANTES DE EMPLEO, TOTAL											
(1)	(2)	(3)	(4)	(5)	(6)	(7)	(8)	(9)	(10)	(11)	TOTAL
133	1860	1396	2098	5008	350	3610	1544	6050	5	0	22054

VARIACIÓN MENSUAL DE DEMANDANTES, TOTAL											
(1)	(2)	(3)	(4)	(5)	(6)	(7)	(8)	(9)	(10)	(11)	TOTAL
6,40%	0,87%	-0,57%	0,72%	-0,67%	-1,69%	-1,34%	-2,28%	-1,14%	66,67%	0,00%	-0,73%

VARIACIÓN ANUAL DE DEMANDANTES, TOTAL											
(1)	(2)	(3)	(4)	(5)	(6)	(7)	(8)	(9)	(10)	(11)	TOTAL
11,76%	44,19%	-4,38%	6,44%	25,51%	4,17%	7,57%	2,52%	2,28%	-28,57%	0,00%	10,55%

9

⁹ Leyenda del grupo de ocupación:

- (1) DIR.EMPRESAS Y ADMONES.P.B.
- (2) TEC.PROF.CIENT. E INTELCT.
- (3) TÉCNICOS Y PROFESIONALES APOYO
- (4) EMPLEADOS DE TIPO ADMINISTRATIVO

- (5) TRAB.SERV.REST.PERSON.PROTE.VEND.
- (6) TRAB.CUALIF.AGRICULTURA Y PESCA
- (7) ARTES.TRAB.C.IND.MANUF.CONSUMIN.
- (8) PERA.INSTA.MAQU.Y MONTADORES

- (9) TRABAJADORES NO CUALIFICADOS
- (10) FUERZAS ARMADAS
- (11) SIN ASIGNAR