



OBSERVATORIO DE EMPLEO Y ACTIVIDAD ECONÓMICA

TERMÓMETRO DE EMPLEO

DEMANDANTES DE EMPLEO,
PARO Y CONTRATOS
REGISTRADOS

MARZO 2011



AYUNTAMIENTO DE ALBACETE



TERMÓMETRO DE EMPLEO¹

El mes de marzo de 2011 registra un total de 17.528 parados en el municipio de Albacete, con un aumento del 3,04% con respecto al mes anterior.

El mes de marzo de 2011 registra un total de 17.528 parados en el municipio de Albacete; de ellos, 8.390 son varones y 9.138 mujeres.

Las variaciones registradas con respecto al mes anterior experimentaron un aumento del 3,04% en el total de parados, con una subida del 4,47% para los varones, y del 1,76% en las mujeres.

Las variaciones con respecto al mismo mes del año anterior experimentaron un incremento del 8,27% en las cifras de parados, con un aumento del 8,50% en el caso de los varones, y del 8,07% en las mujeres.

Por sectores de actividad, el mes de marzo registra un total de 795 parados en agricultura, 1.723 en industria, 2.434 en construcción, 10.883 en servicios, y 1.693 parados sin empleo anterior.

La evolución mensual del paro muestra aumentos en todos los sectores de actividad, salvo en la construcción (-0,65%): agricultura (+7,43%), industria (+3,36%), servicios (+3,88%), y colectivo sin empleo anterior (+0,95%).

Por otra parte, la evolución del paro con respecto al mismo mes del año anterior muestra aumentos en todos los sectores salvo en la industria (-1,99%): agricultura (+21,93%), construcción (+0,62%), servicios (+12,57%) y en el colectivo sin empleo anterior (+0,06%).

¹ Fuente: Elaboración propia a partir de datos del SEPECAM, y www.redtrabaja.es.



El número de contratos es de 3.762, lo que supone un aumento del 29,01% en las contrataciones con respecto al mes anterior.

En total se realizaron 3.762 contratos en Albacete, de los que 1.861 fueron a hombres, y 1.901 a mujeres. El número de contratos indefinidos realizados en este periodo es de 364, mientras que el resto son temporales.

La evolución de la contratación ha experimentado un aumento del 29,01% con respecto al mes anterior; en el caso de los varones el aumento fue del 22,35%, y en las mujeres del 36,27%. Por otra parte, los contratos indefinidos han registrado un incremento del 10,98% con respecto al mes anterior.

Comparando las cifras con el mismo mes del año anterior observamos un descenso en el número de contrataciones del 12,57%, con un descenso del 19,16% para los varones, y del 5,00% para las mujeres. El número de contratos indefinidos realizados es un 16,51% menor que en el mismo mes del año anterior.

Por sectores de actividad, se produjeron 165 contrataciones en la agricultura, 213 en industria, 368 en construcción, y 3.016 en los servicios. Lo que supone incrementos de la contratación con respecto al mes anterior en todos los sectores: en agricultura (+9,27%), industria (+33,13%), construcción (+9,20%), y servicios (+32,98%).

La evolución de la contratación con respecto al mismo mes del año anterior, según sectores de actividad, ha experimentado descensos en todos: agricultura (-48,44%), industria (-0,47%), construcción (-34,98%), y servicios (-5,84%).



Hay un total de 22.216 demandantes de empleo, un 2,95% más que en el mes anterior.

El número de demandantes de empleo en la ciudad de Albacete durante el mes de marzo de 2011 asciende a 22.216, siendo 10.517 hombres, y 11.699 mujeres.

Los parados registrados en este mismo período suponen el 78,90% del total de demandantes de empleo, con una ligera variación según sexos (79,78% en los varones, y 78,11% en las mujeres).

La cifra de demandantes de empleo ha experimentado un aumento del 2,95% con respecto al mes anterior, con una subida del 3,45% para los varones, y del 2,51% para las mujeres.

La variación de los demandantes de empleo con respecto al mismo mes del año anterior ha experimentado un aumento medio del 11,59%, con una subida del 10,50% para los hombres, y del 12,59% para las mujeres.

Este mes vuelve a seguir la tendencia general de evolución de paro y demandantes de empleo, y el aumento del número de demandantes de empleo está directamente relacionado con el aumento de parados; en esta ocasión el incremento de demandantes de empleo es, en valores relativos, igual al de parados.



**El paro registrado baja con respecto al mes anterior,
principalmente, en los siguientes colectivos:**

En los hombres, por sectores de actividad, en la construcción;

En las mujeres, por edad, en las mayores de 55 años;

- por sectores de actividad, en la agricultura, y muy ligeramente en el colectivo sin empleo anterior;

- según el nivel de estudios, en el grupo sin estudios, y con educación primaria;

- según el grupo de ocupación, artesanas y trabajadoras cualificadas de las industrias manufactureras, la construcción, y la minería, excepto las operadoras de instalaciones y maquinaria; trabajadoras cualificadas de las industrias extractivas, de la metalurgia, la construcción de maquinaria y asimilados; trabajadoras cualificadas de industrias de artes gráficas, textil y de la confección, de la elaboración de alimentos, ebanistas, artesanas y otros asimilados; y muy ligeramente en las trabajadoras no cualificadas.



ANEXO I
PARO REGISTRADO Y CONTRATOS
GRÁFICOS DE EVOLUCIÓN MENSUAL

GRÁFICO N° 1
EVOLUCIÓN MENSUAL - PARO Y CONTRATOS REGISTRADOS



GRÁFICO N° 2
EVOLUCIÓN MENSUAL - PARO Y CONTRATOS REGISTRADOS, SEGÚN SEXO

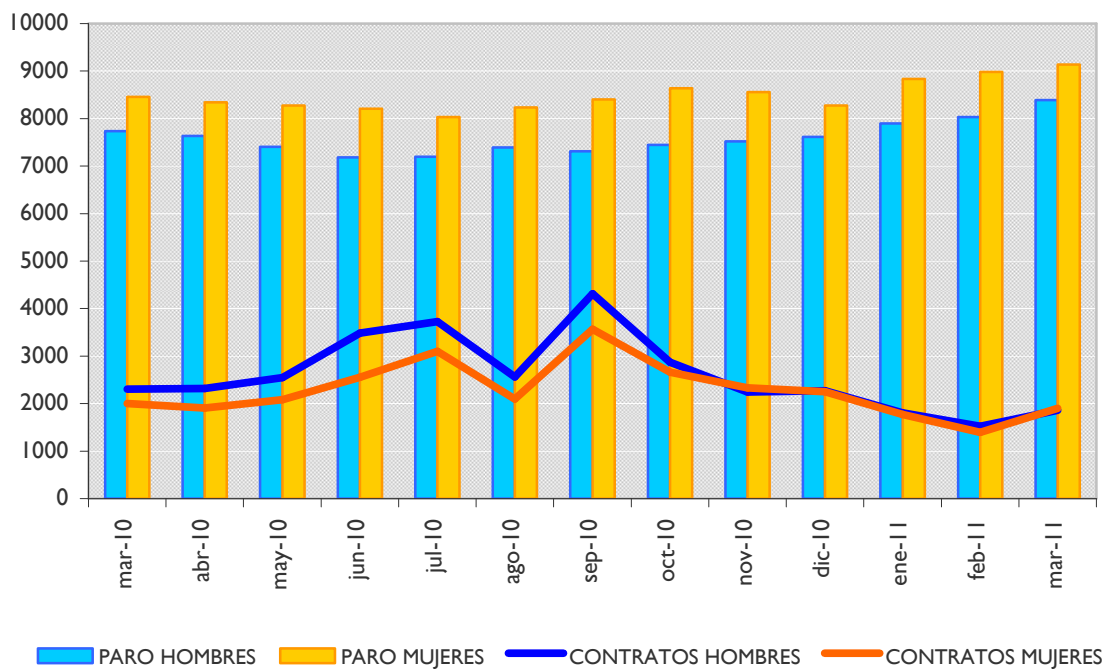


GRÁFICO N° 3
EVOLUCIÓN MENSUAL - PARO REGISTRADO, SEGÚN SECTOR DE ACTIVIDAD

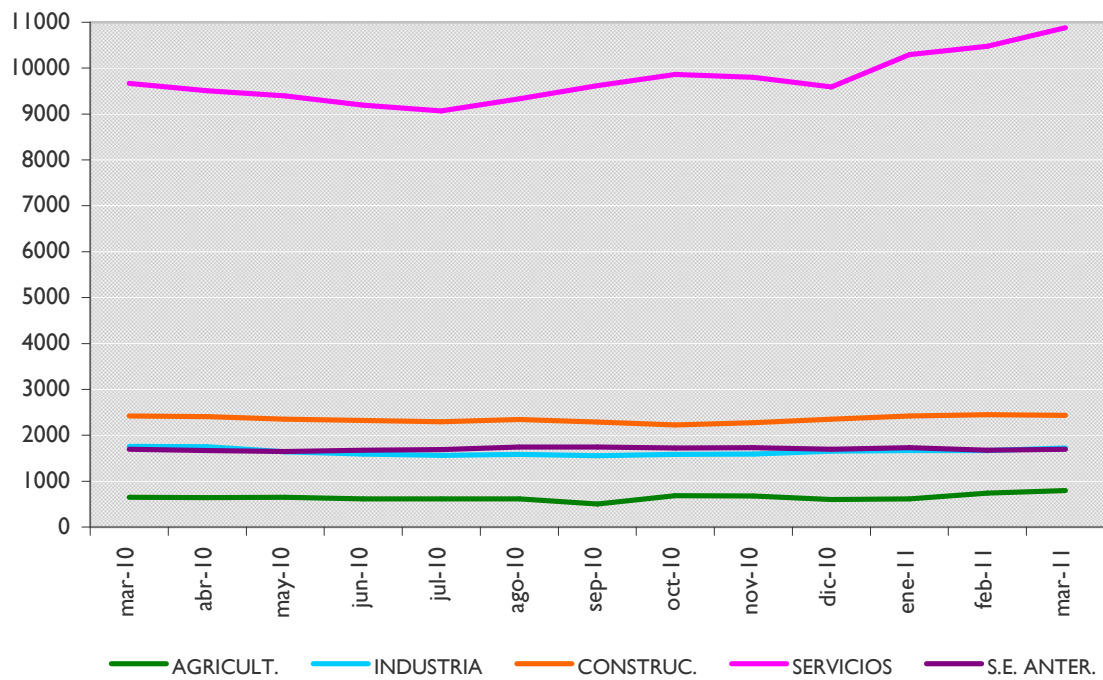
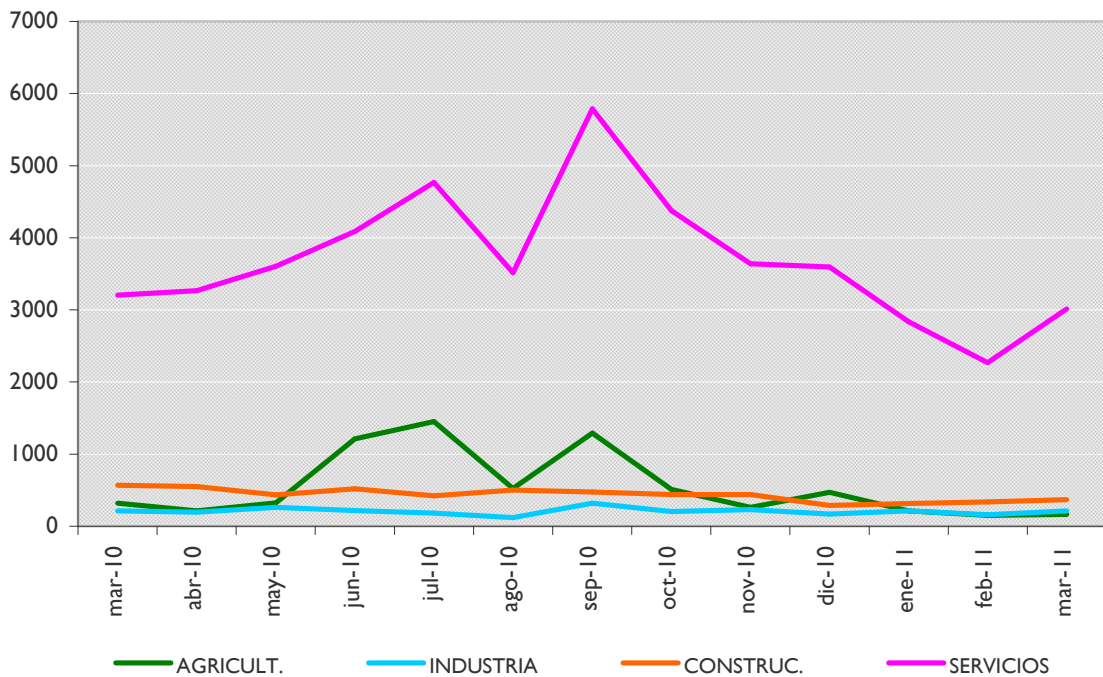


GRÁFICO N° 4
EVOLUCIÓN MENSUAL - CONTRATOS REGISTRADOS, SEGÚN SECTOR DE ACTIVIDAD





ANEXO 2
TABLAS DE PARO REGISTRADO Y
DEMANDANTES DE EMPLEO

PARO REGISTRADO, SEGÚN LA EDAD

PARO REGISTRADO, HOMBRES										
< 20	20 - 24	25 - 29	30 - 34	35 - 39	40 - 44	45 - 49	50 - 54	55 - 59	> 59	TOTAL
302	976	1275	1337	1138	951	804	648	593	366	8390

VARIACIÓN MENSUAL DE PARO REGISTRADO, HOMBRES										
< 20	20 - 24	25 - 29	30 - 34	35 - 39	40 - 44	45 - 49	50 - 54	55 - 59	> 59	TOTAL
5,96%	4,83%	5,28%	5,69%	2,71%	4,85%	1,77%	4,68%	5,33%	3,98%	4,47%

VARIACIÓN ANUAL DE PARO REGISTRADO, HOMBRES										
< 20	20 - 24	25 - 29	30 - 34	35 - 39	40 - 44	45 - 49	50 - 54	55 - 59	> 59	TOTAL
-28,61%	-2,11%	3,24%	17,28%	14,03%	17,55%	12,76%	23,90%	11,26%	1,10%	8,50%

PARO REGISTRADO, MUJERES										
< 20	20 - 24	25 - 29	30 - 34	35 - 39	40 - 44	45 - 49	50 - 54	55 - 59	> 59	TOTAL
264	841	1248	1322	1299	1254	1153	927	489	341	9138

VARIACIÓN MENSUAL DE PARO REGISTRADO, MUJERES										
< 20	20 - 24	25 - 29	30 - 34	35 - 39	40 - 44	45 - 49	50 - 54	55 - 59	> 59	TOTAL
10,46%	2,31%	4,00%	3,44%	4,17%	3,04%	4,16%	4,98%	-23,95%	-0,87%	1,76%

VARIACIÓN ANUAL DE PARO REGISTRADO, MUJERES										
< 20	20 - 24	25 - 29	30 - 34	35 - 39	40 - 44	45 - 49	50 - 54	55 - 59	> 59	TOTAL
-9,28%	-1,75%	10,74%	6,79%	5,10%	16,98%	18,26%	17,19%	-13,60%	12,17%	8,07%

PARO REGISTRADO, TOTAL										
< 20	20 - 24	25 - 29	30 - 34	35 - 39	40 - 44	45 - 49	50 - 54	55 - 59	> 59	TOTAL
566	1817	2523	2659	2437	2205	1957	1575	1082	707	17528

VARIACIÓN MENSUAL DE PARO REGISTRADO, TOTAL										
< 20	20 - 24	25 - 29	30 - 34	35 - 39	40 - 44	45 - 49	50 - 54	55 - 59	> 59	TOTAL
8,02%	3,65%	4,65%	4,56%	3,48%	3,81%	3,16%	4,86%	-10,28%	1,58%	3,04%

VARIACIÓN ANUAL DE PARO REGISTRADO, TOTAL										
< 20	20 - 24	25 - 29	30 - 34	35 - 39	40 - 44	45 - 49	50 - 54	55 - 59	> 59	TOTAL
-20,73%	-1,94%	6,82%	11,82%	9,09%	17,22%	17,33%	19,86%	-1,55%	6,16%	8,27%

DEMANDANTES DE EMPLEO, SEGÚN LA EDAD

DEMANDANTES DE EMPLEO, HOMBRES										
< 20	20 - 24	25 - 29	30 - 34	35 - 39	40 - 44	45 - 49	50 - 54	55 - 59	> 59	TOTAL
419	1291	1538	1648	1382	1172	1006	806	751	504	10517

VARIACIÓN MENSUAL DE DEMANDANTES, HOMBRES										
< 20	20 - 24	25 - 29	30 - 34	35 - 39	40 - 44	45 - 49	50 - 54	55 - 59	> 59	TOTAL
1,95%	3,53%	3,22%	4,77%	2,29%	3,35%	3,39%	4,68%	4,31%	1,41%	3,45%

VARIACIÓN ANUAL DE DEMANDANTES, HOMBRES										
< 20	20 - 24	25 - 29	30 - 34	35 - 39	40 - 44	45 - 49	50 - 54	55 - 59	> 59	TOTAL
-14,49%	11,49%	3,36%	15,33%	14,31%	17,08%	14,19%	21,94%	6,68%	1,41%	10,50%

DEMANDANTES DE EMPLEO, MUJERES										
< 20	20 - 24	25 - 29	30 - 34	35 - 39	40 - 44	45 - 49	50 - 54	55 - 59	> 59	TOTAL
362	1144	1557	1634	1623	1573	1428	1131	796	451	11699

VARIACIÓN MENSUAL DE DEMANDANTES, MUJERES										
< 20	20 - 24	25 - 29	30 - 34	35 - 39	40 - 44	45 - 49	50 - 54	55 - 59	> 59	TOTAL
0,84%	1,24%	2,98%	1,11%	2,72%	3,01%	4,01%	4,43%	2,18%	-0,66%	2,51%

VARIACIÓN ANUAL DE DEMANDANTES, MUJERES										
< 20	20 - 24	25 - 29	30 - 34	35 - 39	40 - 44	45 - 49	50 - 54	55 - 59	> 59	TOTAL
3,13%	12,27%	11,13%	6,45%	9,00%	17,39%	17,34%	17,32%	16,03%	15,94%	12,59%

DEMANDANTES DE EMPLEO, TOTAL										
< 20	20 - 24	25 - 29	30 - 34	35 - 39	40 - 44	45 - 49	50 - 54	55 - 59	> 59	TOTAL
781	2435	3095	3282	3005	2745	2434	1937	1547	955	22216

VARIACIÓN MENSUAL DE DEMANDANTES, TOTAL										
< 20	20 - 24	25 - 29	30 - 34	35 - 39	40 - 44	45 - 49	50 - 54	55 - 59	> 59	TOTAL
1,43%	2,44%	3,10%	2,92%	2,52%	3,16%	3,75%	4,53%	3,20%	0,42%	2,95%

VARIACIÓN ANUAL DE DEMANDANTES, TOTAL										
< 20	20 - 24	25 - 29	30 - 34	35 - 39	40 - 44	45 - 49	50 - 54	55 - 59	> 59	TOTAL
-7,13%	11,85%	7,13%	10,73%	11,38%	17,26%	16,02%	19,20%	11,29%	7,79%	11,59%

PARO REGISTRADO, SEGÚN EL SECTOR DE ACTIVIDAD

PARO REGISTRADO, HOMBRES					
AGRICULTURA	INDUSTRIA	CONSTRUCCIÓN	SERVICIOS	SIN EMPLEO ANTERIOR	TOTAL
579	914	2161	4216	520	8390

VARIACIÓN MENSUAL DE PARO REGISTRADO, HOMBRES					
AGRICULTURA	INDUSTRIA	CONSTRUCCIÓN	SERVICIOS	SIN EMPLEO ANTERIOR	TOTAL
11,78%	4,46%	-0,92%	6,44%	4,84%	4,47%

VARIACIÓN ANUAL DE PARO REGISTRADO, HOMBRES					
AGRICULTURA	INDUSTRIA	CONSTRUCCIÓN	SERVICIOS	SIN EMPLEO ANTERIOR	TOTAL
5,66%	-6,73%	0,56%	16,11%	0,97%	8,50%

PARO REGISTRADO, MUJERES					
AGRICULTURA	INDUSTRIA	CONSTRUCCIÓN	SERVICIOS	SIN EMPLEO ANTERIOR	TOTAL
216	809	273	6667	1173	9138

VARIACIÓN MENSUAL DE PARO REGISTRADO, MUJERES					
AGRICULTURA	INDUSTRIA	CONSTRUCCIÓN	SERVICIOS	SIN EMPLEO ANTERIOR	TOTAL
-2,70%	2,15%	1,49%	2,32%	-0,68%	1,76%

VARIACIÓN ANUAL DE PARO REGISTRADO, MUJERES					
AGRICULTURA	INDUSTRIA	CONSTRUCCIÓN	SERVICIOS	SIN EMPLEO ANTERIOR	TOTAL
11,34%	3,98%	1,11%	10,44%	-0,34%	8,07%

PARO REGISTRADO, TOTAL					
AGRICULTURA	INDUSTRIA	CONSTRUCCIÓN	SERVICIOS	SIN EMPLEO ANTERIOR	TOTAL
795	1723	2434	10883	1693	17528

VARIACIÓN MENSUAL DE PARO REGISTRADO, TOTAL					
AGRICULTURA	INDUSTRIA	CONSTRUCCIÓN	SERVICIOS	SIN EMPLEO ANTERIOR	TOTAL
7,43%	3,36%	-0,65%	3,88%	0,95%	3,04%

VARIACIÓN ANUAL DE PARO REGISTRADO, TOTAL					
AGRICULTURA	INDUSTRIA	CONSTRUCCIÓN	SERVICIOS	SIN EMPLEO ANTERIOR	TOTAL
21,93%	-1,99%	0,62%	12,57%	0,06%	8,27%

DEMANDANTES DE EMPLEO, SEGÚN EL SECTOR DE ACTIVIDAD

DEMANDANTES DE EMPLEO, HOMBRES					
AGRICULTURA	INDUSTRIA	CONSTRUCCIÓN	SERVICIOS	SIN EMPLEO ANTERIOR	TOTAL
832	1207	2423	5337	718	10517

VARIACIÓN MENSUAL DE DEMANDANTES, HOMBRES					
AGRICULTURA	INDUSTRIA	CONSTRUCCIÓN	SERVICIOS	SIN EMPLEO ANTERIOR	TOTAL
10,05%	3,69%	-1,50%	4,81%	3,46%	3,45%

VARIACIÓN ANUAL DE DEMANDANTES, HOMBRES					
AGRICULTURA	INDUSTRIA	CONSTRUCCIÓN	SERVICIOS	SIN EMPLEO ANTERIOR	TOTAL
21,99%	-6,14%	1,42%	17,71%	14,51%	10,50%

DEMANDANTES DE EMPLEO, MUJERES					
AGRICULTURA	INDUSTRIA	CONSTRUCCIÓN	SERVICIOS	SIN EMPLEO ANTERIOR	TOTAL
293	954	324	8582	1546	11699

VARIACIÓN MENSUAL DE DEMANDANTES, MUJERES					
AGRICULTURA	INDUSTRIA	CONSTRUCCIÓN	SERVICIOS	SIN EMPLEO ANTERIOR	TOTAL
-0,68%	5,18%	1,89%	2,41%	2,18%	2,51%

VARIACIÓN ANUAL DE DEMANDANTES, MUJERES					
AGRICULTURA	INDUSTRIA	CONSTRUCCIÓN	SERVICIOS	SIN EMPLEO ANTERIOR	TOTAL
7,33%	5,53%	4,18%	14,09%	11,95%	12,59%

DEMANDANTES DE EMPLEO, TOTAL					
AGRICULTURA	INDUSTRIA	CONSTRUCCIÓN	SERVICIOS	SIN EMPLEO ANTERIOR	TOTAL
1125	2161	2747	13919	2264	22216

VARIACIÓN MENSUAL DE DEMANDANTES, TOTAL					
AGRICULTURA	INDUSTRIA	CONSTRUCCIÓN	SERVICIOS	SIN EMPLEO ANTERIOR	TOTAL
7,04%	4,35%	-1,12%	3,32%	2,58%	2,95%

VARIACIÓN ANUAL DE DEMANDANTES, TOTAL					
AGRICULTURA	INDUSTRIA	CONSTRUCCIÓN	SERVICIOS	SIN EMPLEO ANTERIOR	TOTAL
17,80%	-1,32%	1,74%	15,45%	12,75%	11,59%

PARO REGISTRADO, SEGÚN EL NIVEL DE ESTUDIOS²

PARO REGISTRADO, HOMBRES													
(1)	(2)	(3)	(4)	(5)	(6)	(7)	(8)	(9)	(10)	(11)	(12)	(13)	TOTAL
34	2459	177	4179	8	720	0	299	1	509	1	2	1	8390

VARIACIÓN MENSUAL DE PARO REGISTRADO, HOMBRES													
(1)	(2)	(3)	(4)	(5)	(6)	(7)	(8)	(9)	(10)	(11)	(12)	(13)	TOTAL
0,00%	4,95%	6,63%	3,72%	33,33%	4,65%	0,00%	9,93%	0,00%	4,09%	0,00%	0,00%	0,00%	4,47%

VARIACIÓN ANUAL DE PARO REGISTRADO, HOMBRES													
(1)	(2)	(3)	(4)	(5)	(6)	(7)	(8)	(9)	(10)	(11)	(12)	(13)	TOTAL
17,24%	9,68%	30,15%	3,62%	33,33%	13,39%	0,00%	19,60%	0,00%	27,89%	0,00%	0,00%	0,00%	8,50%

PARO REGISTRADO, MUJERES													
(1)	(2)	(3)	(4)	(5)	(6)	(7)	(8)	(9)	(10)	(11)	(12)	(13)	TOTAL
11	2041	143	4213	3	1200	0	470	1	1051	1	4	0	9138

VARIACIÓN MENSUAL DE PARO REGISTRADO, MUJERES													
(1)	(2)	(3)	(4)	(5)	(6)	(7)	(8)	(9)	(10)	(11)	(12)	(13)	TOTAL
-15,38%	-1,69%	4,38%	2,61%	0,00%	0,59%	0,00%	4,44%	0,00%	5,63%	-50,00%	0,00%	0,00%	1,76%

VARIACIÓN ANUAL DE PARO REGISTRADO, MUJERES													
(1)	(2)	(3)	(4)	(5)	(6)	(7)	(8)	(9)	(10)	(11)	(12)	(13)	TOTAL
-26,67%	8,80%	33,64%	3,69%	0,00%	2,30%	0,00%	16,34%	0,00%	30,24%	-75,00%	0,00%	0,00%	8,07%

² Leyenda del nivel de estudios:

(1) ANALFABETOS	(5) FP TIT. 1ª ETAPA	(9) OTRAS ENSEÑANZAS CON BACHILLER
(2) EDUCACIÓN PRIMARIA	(6) SEGUNDA ETAPA DE SECUNDARIA	(10) ENSEÑANZA UNIVERSITARIA
(3) FP SIN TITULACIÓN	(7) FP TIT. 2ª ETAPA	(11) ESPECIALIZACIÓN PROFESIONAL
(4) PRIMERA ETAPA DE SECUNDARIA	(8) FP SUPERIOR	(12) ENSEÑANZA UNIVERSITARIA 3er CICLO
		(13) SIN ASIGNAR

PARO REGISTRADO, TOTAL													
(1)	(2)	(3)	(4)	(5)	(6)	(7)	(8)	(9)	(10)	(11)	(12)	(13)	TOTAL
45	4500	320	8392	11	1920	0	769	2	1560	2	6	1	17528

VARIACIÓN MENSUAL DE PARO REGISTRADO, TOTAL													
(1)	(2)	(3)	(4)	(5)	(6)	(7)	(8)	(9)	(10)	(11)	(12)	(13)	TOTAL
-4,26%	1,83%	5,61%	3,16%	22,22%	2,07%	0,00%	6,51%	100,00%	5,12%	-33,33%	0,00%	0,00%	3,04%

VARIACIÓN ANUAL DE PARO REGISTRADO, TOTAL													
(1)	(2)	(3)	(4)	(5)	(6)	(7)	(8)	(9)	(10)	(11)	(12)	(13)	TOTAL
2,27%	9,28%	31,69%	3,66%	22,22%	6,19%	0,00%	17,58%	100,00%	29,46%	-60,00%	0,00%	0,00%	8,27%

³

³ Leyenda del nivel de estudios:

- (1) ANALFABETOS
- (2) EDUCACIÓN PRIMARIA
- (3) FP SIN TITULACIÓN
- (4) PRIMERA ETAPA DE SECUNDARIA

- (5) FP TIT. 1ª ETAPA
- (6) SEGUNDA ETAPA DE SECUNDARIA
- (7) FP TIT. 2ª ETAPA
- (8) FP SUPERIOR

- (9) OTRAS ENSEÑANZAS CON BACHILLER
- (10) ENSEÑANZA UNIVERSITARIA
- (11) ESPECIALIZACIÓN PROFESIONAL
- (12) ENSEÑANZA UNIVERSITARIA 3er CICLO
- (13) SIN ASIGNAR

DEMANDANTES DE EMPLEO, SEGÚN EL NIVEL DE ESTUDIOS⁴

DEMANDANTES DE EMPLEO, HOMBRES													
(1)	(2)	(3)	(4)	(5)	(6)	(7)	(8)	(9)	(10)	(11)	(12)	(13)	TOTAL
44	3086	214	5138	11	950	0	389	3	676	2	3	1	10517

VARIACIÓN MENSUAL DE DEMANDANTES, HOMBRES													
(1)	(2)	(3)	(4)	(5)	(6)	(7)	(8)	(9)	(10)	(11)	(12)	(13)	TOTAL
0,00%	3,87%	9,74%	2,29%	22,22%	6,26%	0,00%	7,76%	0,00%	2,58%	0,00%	-25,00%	0,00%	3,45%

VARIACIÓN ANUAL DE DEMANDANTES, HOMBRES													
(1)	(2)	(3)	(4)	(5)	(6)	(7)	(8)	(9)	(10)	(11)	(12)	(13)	TOTAL
10,00%	11,21%	33,75%	5,59%	57,14%	18,01%	0,00%	21,94%	200,00%	24,72%	100,00%	50,00%	0,00%	10,50%

DEMANDANTES DE EMPLEO, MUJERES													
(1)	(2)	(3)	(4)	(5)	(6)	(7)	(8)	(9)	(10)	(11)	(12)	(13)	TOTAL
13	2569	184	5233	6	1613	0	594	1	1478	4	4	0	11699

VARIACIÓN MENSUAL DE DEMANDANTES, MUJERES													
(1)	(2)	(3)	(4)	(5)	(6)	(7)	(8)	(9)	(10)	(11)	(12)	(13)	TOTAL
-7,14%	1,74%	1,66%	3,34%	0,00%	2,74%	0,00%	2,41%	0,00%	1,03%	-20,00%	0,00%	0,00%	2,51%

VARIACIÓN ANUAL DE DEMANDANTES, MUJERES													
(1)	(2)	(3)	(4)	(5)	(6)	(7)	(8)	(9)	(10)	(11)	(12)	(13)	TOTAL
-23,53%	13,52%	52,07%	8,66%	50,00%	10,18%	0,00%	16,93%	0,00%	24,62%	-42,86%	0,00%	0,00%	12,59%

⁴ Leyenda del nivel de estudios:

(1) ANALFABETOS	(5) FP TIT. 1ª ETAPA	(9) OTRAS ENSEÑANZAS CON BACHILLER
(2) EDUCACIÓN PRIMARIA	(6) SEGUNDA ETAPA DE SECUNDARIA	(10) ENSEÑANZA UNIVERSITARIA
(3) FP SIN TITULACIÓN	(7) FP TIT. 2ª ETAPA	(11) ESPECIALIZACIÓN PROFESIONAL
(4) PRIMERA ETAPA DE SECUNDARIA	(8) FP SUPERIOR	(12) ENSEÑANZA UNIVERSITARIA 3er CICLO
		(13) SIN ASIGNAR

DEMANDANTES DE EMPLEO, TOTAL													
(1)	(2)	(3)	(4)	(5)	(6)	(7)	(8)	(9)	(10)	(11)	(12)	(13)	TOTAL
57	5655	398	10371	17	2563	0	983	4	2154	6	7	1	22216

VARIACIÓN MENSUAL DE DEMANDANTES, TOTAL													
(1)	(2)	(3)	(4)	(5)	(6)	(7)	(8)	(9)	(10)	(11)	(12)	(13)	TOTAL
-1,72%	2,89%	5,85%	2,82%	13,33%	4,02%	0,00%	4,46%	0,00%	1,51%	-14,29%	-12,50%	0,00%	2,95%

VARIACIÓN ANUAL DE DEMANDANTES, TOTAL													
(1)	(2)	(3)	(4)	(5)	(6)	(7)	(8)	(9)	(10)	(11)	(12)	(13)	TOTAL
0,00%	12,25%	41,64%	7,12%	54,55%	12,96%	0,00%	18,86%	100,00%	24,65%	-25,00%	16,67%	0,00%	11,59%

5

⁵ Leyenda del nivel de estudios:

(1) ANALFABETOS
(2) EDUCACIÓN PRIMARIA
(3) FP SIN TITULACIÓN
(4) PRIMERA ETAPA DE SECUNDARIA

(5) FP TIT. 1ª ETAPA
(6) SEGUNDA ETAPA DE SECUNDARIA
(7) FP TIT. 2ª ETAPA
(8) FP SUPERIOR

(9) OTRAS ENSEÑANZAS CON BACHILLER
(10) ENSEÑANZA UNIVERSITARIA
(11) ESPECIALIZACIÓN PROFESIONAL
(12) ENSEÑANZA UNIVERSITARIA 3er CICLO
(13) SIN ASIGNAR

PARO REGISTRADO, SEGÚN EL GRUPO DE OCUPACIÓN⁶

PARO REGISTRADO, HOMBRES											
(1)	(2)	(3)	(4)	(5)	(6)	(7)	(8)	(9)	(10)	(11)	TOTAL
74	506	683	398	776	209	2842	834	2067	1	0	8390

VARIACIÓN MENSUAL DE PARO REGISTRADO, HOMBRES											
(1)	(2)	(3)	(4)	(5)	(6)	(7)	(8)	(9)	(10)	(11)	TOTAL
1,37%	1,20%	3,48%	8,74%	5,01%	9,42%	3,01%	4,64%	6,33%	-50,00%	0,00%	4,47%

VARIACIÓN ANUAL DE PARO REGISTRADO, HOMBRES											
(1)	(2)	(3)	(4)	(5)	(6)	(7)	(8)	(9)	(10)	(11)	TOTAL
5,71%	55,21%	3,33%	15,36%	22,01%	20,11%	7,04%	3,22%	0,68%	-80,00%	0,00%	8,50%

PARO REGISTRADO, MUJERES											
(1)	(2)	(3)	(4)	(5)	(6)	(7)	(8)	(9)	(10)	(11)	TOTAL
24	813	417	1192	3155	56	207	465	2809	0	0	9138

VARIACIÓN MENSUAL DE PARO REGISTRADO, MUJERES											
(1)	(2)	(3)	(4)	(5)	(6)	(7)	(8)	(9)	(10)	(11)	TOTAL
0,00%	3,57%	1,96%	6,05%	2,14%	5,66%	-5,05%	2,65%	-0,57%	0,00%	0,00%	1,76%

VARIACIÓN ANUAL DE PARO REGISTRADO, MUJERES											
(1)	(2)	(3)	(4)	(5)	(6)	(7)	(8)	(9)	(10)	(11)	TOTAL
20,00%	45,18%	-14,37%	-1,57%	14,73%	19,15%	0,49%	4,03%	3,01%	-100,00%	0,00%	8,07%

⁶ Leyenda del grupo de ocupación:

(1) DIR.EMPRESAS Y ADMONES.P.B.	(5) TRAB.SERV.REST.PERSON.PROTE.VEND.	(9) TRABAJADORES NO CUALIFICADOS
(2) TEC.PROF.CIENT. E INTELECT.	(6) TRAB.CUALIF.AGRICULTURA Y PESCA	(10) FUERZAS ARMADAS
(3) TÉCNICOS Y PROFESIONALES APOYO	(7) ARTES.TRAB.C.IND.MANUF.CONSUM.MIN.	(11) SIN ASIGNAR
(4) EMPLEADOS DE TIPO ADMINISTRATIVO	(8) PERA.INSTA.MAQU.Y MONTADORES	

PARO REGISTRADO, TOTAL											
(1)	(2)	(3)	(4)	(5)	(6)	(7)	(8)	(9)	(10)	(11)	TOTAL
98	1319	1100	1590	3931	265	3049	1299	4876	1	0	17528

VARIACIÓN MENSUAL DE PARO REGISTRADO, TOTAL											
(1)	(2)	(3)	(4)	(5)	(6)	(7)	(8)	(9)	(10)	(11)	TOTAL
1,03%	2,65%	2,90%	6,71%	2,69%	8,61%	2,42%	3,92%	2,24%	-50,00%	0,00%	3,04%

VARIACIÓN ANUAL DE PARO REGISTRADO, TOTAL											
(1)	(2)	(3)	(4)	(5)	(6)	(7)	(8)	(9)	(10)	(11)	TOTAL
8,89%	48,87%	-4,18%	2,19%	16,10%	19,91%	6,57%	3,51%	2,01%	-83,33%	0,00%	8,27%

7

7 Leyenda del grupo de ocupación:

- (1) DIR.EMPRESAS Y ADMONES.P.B.
- (2) TEC.PROF.CIENT. E INTELLECT.
- (3) TÉCNICOS Y PROFESIONALES APOYO
- (4) EMPLEADOS DE TIPO ADMINISTRATIVO

- (5) TRAB.SERV.REST.PERSON.PROTE.VEND.
- (6) TRAB.CUALIF.AGRICULTURA Y PESCA
- (7) ARTES.TRAB.C.IND.MANUF.CONS.MIN.
- (8) PERA.INSTA.MAQU.Y MONTADORES

- (9) TRABAJADORES NO CUALIFICADOS
- (10) FUERZAS ARMADAS
- (11) SIN ASIGNAR

DEMANDANTES DE EMPLEO, SEGÚN EL GRUPO DE OCUPACIÓN⁸

DEMANDANTES DE EMPLEO, HOMBRES											
(1)	(2)	(3)	(4)	(5)	(6)	(7)	(8)	(9)	(10)	(11)	TOTAL
97	685	863	535	1034	281	3402	1033	2584	3	0	10517

VARIACIÓN MENSUAL DE DEMANDANTES, HOMBRES											
(1)	(2)	(3)	(4)	(5)	(6)	(7)	(8)	(9)	(10)	(11)	TOTAL
0,00%	-0,44%	2,98%	5,73%	4,23%	9,77%	2,41%	3,40%	4,83%	0,00%	0,00%	3,45%

VARIACIÓN ANUAL DE DEMANDANTES, HOMBRES											
(1)	(2)	(3)	(4)	(5)	(6)	(7)	(8)	(9)	(10)	(11)	TOTAL
4,30%	55,33%	5,37%	14,32%	33,94%	14,69%	9,25%	2,68%	1,21%	-57,14%	0,00%	10,50%

DEMANDANTES DE EMPLEO, MUJERES											
(1)	(2)	(3)	(4)	(5)	(6)	(7)	(8)	(9)	(10)	(11)	TOTAL
28	1159	541	1548	4008	75	257	547	3536	0	0	11699

VARIACIÓN MENSUAL DE DEMANDANTES, MUJERES											
(1)	(2)	(3)	(4)	(5)	(6)	(7)	(8)	(9)	(10)	(11)	TOTAL
0,00%	-2,28%	2,27%	4,31%	3,09%	4,17%	1,98%	5,39%	2,34%	0,00%	0,00%	2,51%

VARIACIÓN ANUAL DE DEMANDANTES, MUJERES											
(1)	(2)	(3)	(4)	(5)	(6)	(7)	(8)	(9)	(10)	(11)	TOTAL
33,33%	37,49%	-16,25%	2,58%	22,27%	10,29%	4,47%	6,42%	8,33%	-100,00%	0,00%	12,59%

⁸ Leyenda del grupo de ocupación:

(1) DIR.EMPRESAS Y ADMONES.P.B.	(5) TRAB.SERV.REST.PERSON.PROTE.VEND.	(9) TRABAJADORES NO CUALIFICADOS
(2) TEC.PROF.CIENT. E INTELLECT.	(6) TRAB.CUALIF.AGRICULTURA Y PESCA	(10) FUERZAS ARMADAS
(3) TÉCNICOS Y PROFESIONALES APOYO	(7) ARTES.TRAB.C.IND.MANUF.CONS.MIN.	(11) SIN ASIGNAR
(4) EMPLEADOS DE TIPO ADMINISTRATIVO	(8) PERA.INSTA.MAQU.Y MONTADORES	

DEMANDANTES DE EMPLEO, TOTAL											
(1)	(2)	(3)	(4)	(5)	(6)	(7)	(8)	(9)	(10)	(11)	TOTAL
125	1844	1404	2083	5042	356	3659	1580	6120	3	0	22216

VARIACIÓN MENSUAL DE DEMANDANTES, TOTAL											
(1)	(2)	(3)	(4)	(5)	(6)	(7)	(8)	(9)	(10)	(11)	TOTAL
0,00%	-1,60%	2,71%	4,67%	3,32%	8,54%	2,38%	4,08%	3,38%	0,00%	0,00%	2,95%

VARIACIÓN ANUAL DE DEMANDANTES, TOTAL											
(1)	(2)	(3)	(4)	(5)	(6)	(7)	(8)	(9)	(10)	(11)	TOTAL
9,65%	43,61%	-4,16%	5,36%	24,49%	13,74%	8,90%	3,95%	5,21%	-66,67%	0,00%	11,59%

9

⁹ Leyenda del grupo de ocupación:

- (1) DIR.EMPRESAS Y ADMONES.P.B.
- (2) TEC.PROF.CIENT. E INTELLECT.
- (3) TÉCNICOS Y PROFESIONALES APOYO
- (4) EMPLEADOS DE TIPO ADMINISTRATIVO

- (5) TRAB.SERV.REST.PERSON.PROTE.VEND.
- (6) TRAB.CUALIF.AGRICULTURA Y PESCA
- (7) ARTES.TRAB.C.IND.MANUF.CONSUMIN.
- (8) PERA.INSTA.MAQU.Y MONTADORES

- (9) TRABAJADORES NO CUALIFICADOS
- (10) FUERZAS ARMADAS
- (11) SIN ASIGNAR