



OBSERVATORIO DE EMPLEO Y ACTIVIDAD ECONÓMICA

TERMÓMETRO DE EMPLEO

DEMANDANTES DE EMPLEO,
PARO Y CONTRATOS
REGISTRADOS

FEBRERO 2011



AYUNTAMIENTO DE ALBACETE



TERMÓMETRO DE EMPLEO¹

El mes de febrero de 2011 registra un total de 17.011 parados en el municipio de Albacete, con un aumento del 1,69% con respecto al mes anterior.

El mes de febrero de 2011 registra un total de 17.011 parados en el municipio de Albacete; de ellos, 8.031 son varones y 8.980 mujeres.

Las variaciones registradas con respecto al mes anterior experimentaron un aumento del 1,69% en el total de parados, con una subida del 1,71% para los varones, y del 1,68% en las mujeres.

Las variaciones con respecto al mismo mes del año anterior experimentaron un incremento del 8,63% en las cifras de parados, con un aumento del 7,21% en el caso de los varones, y del 9,93% en las mujeres.

Por sectores de actividad, el mes de febrero registra un total de 740 parados en agricultura, 1.667 en industria, 2.450 en construcción, 10.477 en servicios, y 1.677 parados sin empleo anterior.

La evolución mensual del paro muestra aumentos en todos los sectores de actividad, salvo en industria (-0,12%) y en el colectivo sin empleo anterior (-3,06%): agricultura (+20,52%), construcción (+1,20%), y servicios (+1,78%).

Por otra parte, la evolución del paro con respecto al mismo mes del año anterior muestra aumentos en todos los sectores salvo en la industria (-4,36%): agricultura (+40,68%), construcción (+2,81%), servicios (+11,35%) y en el colectivo sin empleo anterior (+4,88%).

¹ Fuente: Elaboración propia a partir de datos del SEPECAM, y www.redtrabaja.es.



El número de contratos es de 2.916, lo que supone un descenso del 18,48% en las contrataciones con respecto al mes anterior.

En total se realizaron 2.916 contratos en Albacete, de los que 1.521 fueron a hombres, y 1.395 a mujeres. El número de contratos indefinidos realizados en este periodo es de 328, mientras que el resto son temporales.

La evolución de la contratación ha experimentado un descenso del 18,48% con respecto al mes anterior; en el caso de los varones el descenso fue del 15,83%, y en las mujeres descendió en un 21,19%. Por otra parte, los contratos indefinidos han registrado un descenso del 26,79% con respecto al mes anterior.

Comparando las cifras con el mismo mes del año anterior observamos un descenso en el número de contrataciones del 21,30%, con un descenso del 18,88% para los varones, y del 23,77% para las mujeres. El número de contratos indefinidos realizados es un 14,36% menor que en el mismo mes del año anterior.

Por sectores de actividad, se produjeron 151 contrataciones en la agricultura, 160 en industria, 337 en construcción, y 2.268 en los servicios. Lo que supone descensos de la contratación con respecto al mes anterior en agricultura (-28,77%), industria (-25,23%), y servicios (-20,00%), y subidas en la construcción (+6,65%).

La evolución de la contratación con respecto al mismo mes del año anterior, según sectores de actividad, ha experimentado descensos en todos: agricultura (-45,29%), industria (-23,44%), construcción (-25,77%), y servicios (-18,00%).



**Hay un total de 21.579 demandantes de empleo,
un 4,05% más que en el mes anterior.**

El número de demandantes de empleo en la ciudad de Albacete durante el mes de febrero de 2011 asciende a 21.579, siendo 10.166 hombres, y 11.413 mujeres.

Los parados registrados en este mismo período suponen el 78,77% del total de demandantes de empleo, sin apenas variación según sexos (78,68% en los varones, y 79,00% en las mujeres).

La cifra de demandantes de empleo ha experimentado un aumento del 4,05% con respecto al mes anterior, con una subida del 4,76% para los varones, y del 3,42% para las mujeres.

La variación de los demandantes de empleo con respecto al mismo mes del año anterior ha experimentado un aumento medio del 10,62%, con una subida del 9,16% para los hombres, y del 11,96% para las mujeres.

Este mes vuelve a seguir la tendencia general de evolución de paro y demandantes de empleo, y el aumento del número de demandantes de empleo está directamente relacionado con el aumento de parados, aunque en esta ocasión el incremento de demandantes de empleo es superior al de parados.



El paro registrado baja con respecto al mes anterior, principalmente, en los siguientes colectivos:

En los hombres, por edad, en los menores de 25 años, y en los mayores de 59 años;

- por sectores de actividad, en la industria, y sobre todo en el colectivo sin empleo anterior;
- según el nivel de estudios, en programas de FP sin titulación, y en la primera etapa de secundaria;
- según el grupo de ocupación, en técnicos y profesionales de apoyo; empleados de tipo administrativo; operadores y montadores de instalaciones y maquinaria fija y conductores y operadores de maquinaria móvil; y trabajadores no cualificados.

En las mujeres, por edad, en las menores de 25 años;

- por sectores de actividad, en el colectivo sin empleo anterior;
- según el nivel de estudios, en el grupo sin estudios, en programas de FP sin titulación, y en programas de FP con título de primera etapa;
- según el grupo de ocupación, en dirección de empresas y de administración pública; técnicas y profesionales de apoyo; empleadas de tipo administrativo; trabajadoras cualificadas de la agricultura; y trabajadoras no cualificadas.



ANEXO I
PARO REGISTRADO Y CONTRATOS
GRÁFICOS DE EVOLUCIÓN MENSUAL

GRÁFICO N° 1
EVOLUCIÓN MENSUAL - PARO Y CONTRATOS REGISTRADOS

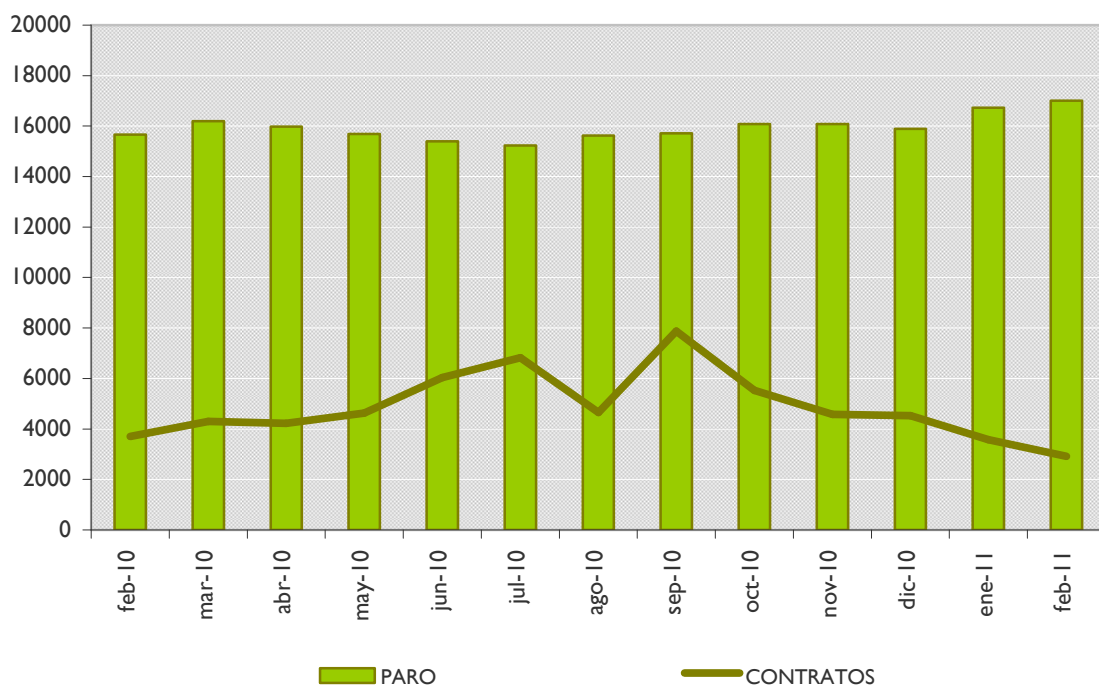


GRÁFICO N° 2
EVOLUCIÓN MENSUAL - PARO Y CONTRATOS REGISTRADOS, SEGÚN SEXO

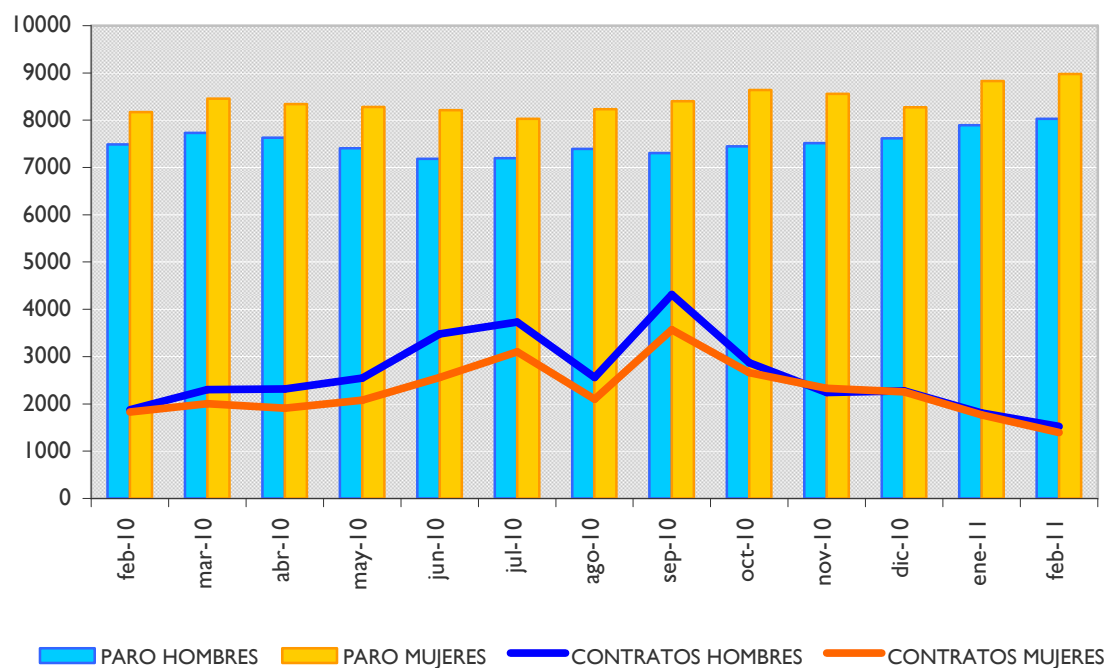


GRÁFICO N° 3
EVOLUCIÓN MENSUAL - PARO REGISTRADO, SEGÚN SECTOR DE ACTIVIDAD

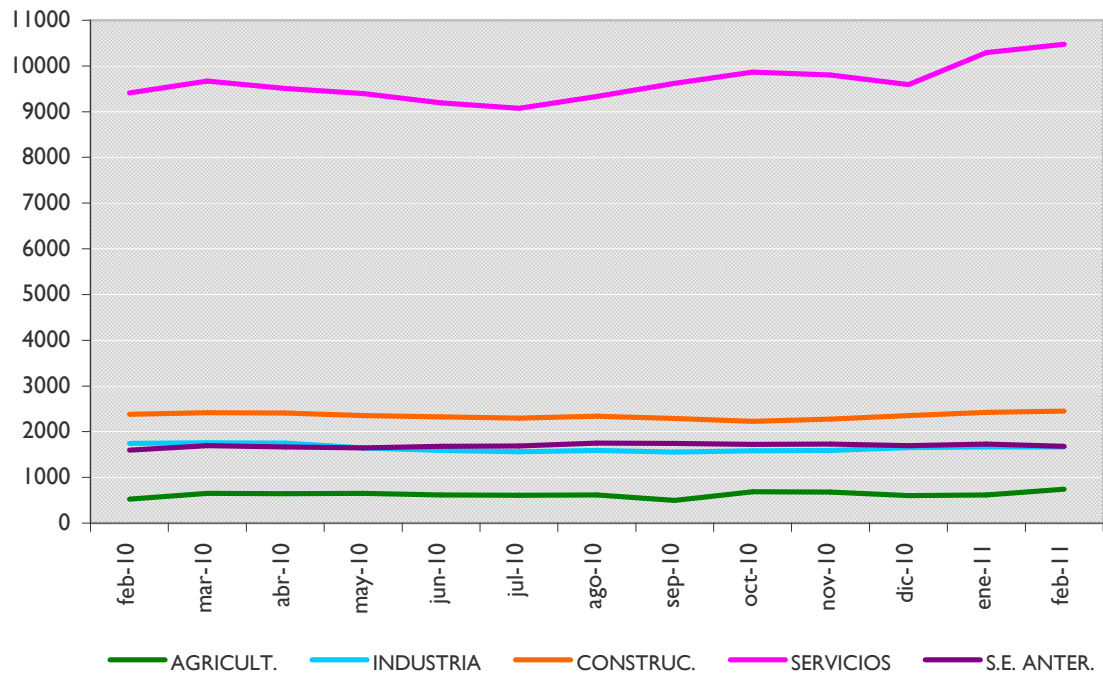
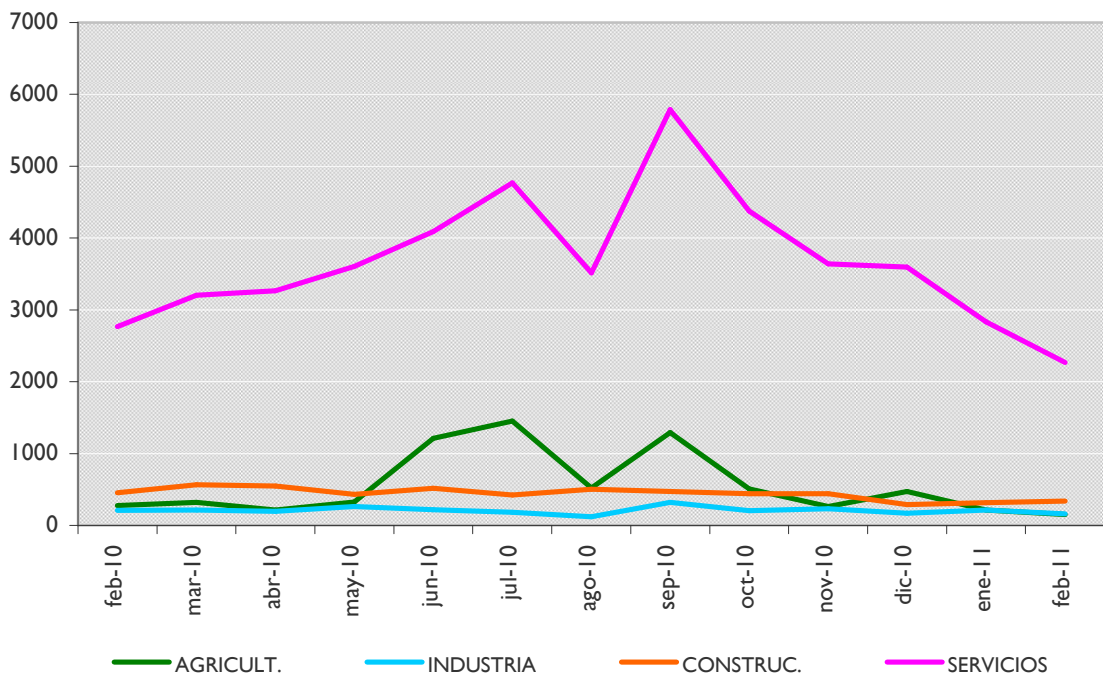


GRÁFICO N° 4
EVOLUCIÓN MENSUAL - CONTRATOS REGISTRADOS, SEGÚN SECTOR DE ACTIVIDAD





ANEXO 2
TABLAS DE PARO REGISTRADO Y
DEMANDANTES DE EMPLEO

PARO REGISTRADO, SEGÚN LA EDAD

PARO REGISTRADO, HOMBRES										
< 20	20 - 24	25 - 29	30 - 34	35 - 39	40 - 44	45 - 49	50 - 54	55 - 59	> 59	TOTAL
285	931	1211	1265	1108	907	790	619	563	352	8031

VARIACIÓN MENSUAL DE PARO REGISTRADO, HOMBRES										
< 20	20 - 24	25 - 29	30 - 34	35 - 39	40 - 44	45 - 49	50 - 54	55 - 59	> 59	TOTAL
-16,42%	-6,81%	0,83%	8,96%	3,94%	4,98%	3,27%	5,45%	1,26%	-1,12%	1,71%

VARIACIÓN ANUAL DE PARO REGISTRADO, HOMBRES										
< 20	20 - 24	25 - 29	30 - 34	35 - 39	40 - 44	45 - 49	50 - 54	55 - 59	> 59	TOTAL
-26,92%	-6,53%	4,49%	15,74%	15,06%	13,66%	14,99%	21,61%	6,03%	-3,56%	7,21%

PARO REGISTRADO, MUJERES										
< 20	20 - 24	25 - 29	30 - 34	35 - 39	40 - 44	45 - 49	50 - 54	55 - 59	> 59	TOTAL
239	822	1200	1278	1247	1217	1107	883	643	344	8980

VARIACIÓN MENSUAL DE PARO REGISTRADO, MUJERES										
< 20	20 - 24	25 - 29	30 - 34	35 - 39	40 - 44	45 - 49	50 - 54	55 - 59	> 59	TOTAL
-18,43%	-2,95%	6,86%	1,67%	1,55%	2,53%	2,22%	1,38%	5,07%	3,93%	1,68%

VARIACIÓN ANUAL DE PARO REGISTRADO, MUJERES										
< 20	20 - 24	25 - 29	30 - 34	35 - 39	40 - 44	45 - 49	50 - 54	55 - 59	> 59	TOTAL
-13,09%	0,00%	11,01%	6,23%	6,31%	14,27%	16,53%	15,73%	18,42%	17,01%	9,93%

PARO REGISTRADO, TOTAL										
< 20	20 - 24	25 - 29	30 - 34	35 - 39	40 - 44	45 - 49	50 - 54	55 - 59	> 59	TOTAL
524	1753	2411	2543	2355	2124	1897	1502	1206	696	17011

VARIACIÓN MENSUAL DE PARO REGISTRADO, TOTAL										
< 20	20 - 24	25 - 29	30 - 34	35 - 39	40 - 44	45 - 49	50 - 54	55 - 59	> 59	TOTAL
-17,35%	-5,04%	3,74%	5,17%	2,66%	3,56%	2,65%	3,02%	3,25%	1,31%	1,69%

VARIACIÓN ANUAL DE PARO REGISTRADO, TOTAL										
< 20	20 - 24	25 - 29	30 - 34	35 - 39	40 - 44	45 - 49	50 - 54	55 - 59	> 59	TOTAL
-21,20%	-3,58%	7,63%	10,76%	10,25%	14,01%	15,88%	18,08%	12,29%	5,61%	8,63%

DEMANDANTES DE EMPLEO, SEGÚN LA EDAD

DEMANDANTES DE EMPLEO, HOMBRES										
< 20	20 - 24	25 - 29	30 - 34	35 - 39	40 - 44	45 - 49	50 - 54	55 - 59	> 59	TOTAL
411	1247	1490	1573	1351	1134	973	770	720	497	10166

VARIACIÓN MENSUAL DE DEMANDANTES, HOMBRES										
< 20	20 - 24	25 - 29	30 - 34	35 - 39	40 - 44	45 - 49	50 - 54	55 - 59	> 59	TOTAL
5,66%	5,86%	3,33%	7,96%	4,32%	7,49%	3,07%	5,05%	2,13%	-1,78%	4,76%

VARIACIÓN ANUAL DE DEMANDANTES, HOMBRES										
< 20	20 - 24	25 - 29	30 - 34	35 - 39	40 - 44	45 - 49	50 - 54	55 - 59	> 59	TOTAL
-8,46%	6,31%	3,83%	12,52%	14,69%	16,55%	14,61%	17,02%	2,42%	0,00%	9,16%

DEMANDANTES DE EMPLEO, MUJERES										
< 20	20 - 24	25 - 29	30 - 34	35 - 39	40 - 44	45 - 49	50 - 54	55 - 59	> 59	TOTAL
359	1130	1512	1616	1580	1527	1373	1083	779	454	11413

VARIACIÓN MENSUAL DE DEMANDANTES, MUJERES										
< 20	20 - 24	25 - 29	30 - 34	35 - 39	40 - 44	45 - 49	50 - 54	55 - 59	> 59	TOTAL
2,57%	7,52%	5,66%	2,21%	3,13%	2,28%	3,23%	0,74%	4,14%	2,02%	3,42%

VARIACIÓN ANUAL DE DEMANDANTES, MUJERES										
< 20	20 - 24	25 - 29	30 - 34	35 - 39	40 - 44	45 - 49	50 - 54	55 - 59	> 59	TOTAL
9,79%	12,55%	8,78%	5,62%	9,19%	15,42%	15,86%	15,21%	16,10%	20,42%	11,96%

DEMANDANTES DE EMPLEO, TOTAL										
< 20	20 - 24	25 - 29	30 - 34	35 - 39	40 - 44	45 - 49	50 - 54	55 - 59	> 59	TOTAL
770	2377	3002	3189	2931	2661	2346	1853	1499	951	21579

VARIACIÓN MENSUAL DE DEMANDANTES, TOTAL										
< 20	20 - 24	25 - 29	30 - 34	35 - 39	40 - 44	45 - 49	50 - 54	55 - 59	> 59	TOTAL
4,19%	6,64%	4,49%	4,97%	3,68%	4,43%	3,17%	2,49%	3,17%	0,00%	4,05%

VARIACIÓN ANUAL DE DEMANDANTES, TOTAL										
< 20	20 - 24	25 - 29	30 - 34	35 - 39	40 - 44	45 - 49	50 - 54	55 - 59	> 59	TOTAL
-0,77%	9,19%	6,27%	8,91%	11,66%	15,90%	15,34%	15,96%	9,10%	8,81%	10,62%

PARO REGISTRADO, SEGÚN EL SECTOR DE ACTIVIDAD

PARO REGISTRADO, HOMBRES					
AGRICULTURA	INDUSTRIA	CONSTRUCCIÓN	SERVICIOS	SIN EMPLEO ANTERIOR	TOTAL
518	875	2181	3961	496	8031

VARIACIÓN MENSUAL DE PARO REGISTRADO, HOMBRES					
AGRICULTURA	INDUSTRIA	CONSTRUCCIÓN	SERVICIOS	SIN EMPLEO ANTERIOR	TOTAL
23,92%	-1,13%	1,16%	1,25%	-5,52%	1,71%

VARIACIÓN ANUAL DE PARO REGISTRADO, HOMBRES					
AGRICULTURA	INDUSTRIA	CONSTRUCCIÓN	SERVICIOS	SIN EMPLEO ANTERIOR	TOTAL
45,51%	-11,26%	2,59%	11,96%	2,27%	7,21%

PARO REGISTRADO, MUJERES					
AGRICULTURA	INDUSTRIA	CONSTRUCCIÓN	SERVICIOS	SIN EMPLEO ANTERIOR	TOTAL
222	792	269	6516	1181	8980

VARIACIÓN MENSUAL DE PARO REGISTRADO, MUJERES					
AGRICULTURA	INDUSTRIA	CONSTRUCCIÓN	SERVICIOS	SIN EMPLEO ANTERIOR	TOTAL
13,27%	1,02%	1,51%	2,10%	-1,99%	1,68%

VARIACIÓN ANUAL DE PARO REGISTRADO, MUJERES					
AGRICULTURA	INDUSTRIA	CONSTRUCCIÓN	SERVICIOS	SIN EMPLEO ANTERIOR	TOTAL
30,59%	4,62%	4,67%	10,99%	6,01%	9,93%

PARO REGISTRADO, TOTAL					
AGRICULTURA	INDUSTRIA	CONSTRUCCIÓN	SERVICIOS	SIN EMPLEO ANTERIOR	TOTAL
740	1667	2450	10477	1677	17011

VARIACIÓN MENSUAL DE PARO REGISTRADO, TOTAL					
AGRICULTURA	INDUSTRIA	CONSTRUCCIÓN	SERVICIOS	SIN EMPLEO ANTERIOR	TOTAL
20,52%	-0,12%	1,20%	1,78%	-3,06%	1,69%

VARIACIÓN ANUAL DE PARO REGISTRADO, TOTAL					
AGRICULTURA	INDUSTRIA	CONSTRUCCIÓN	SERVICIOS	SIN EMPLEO ANTERIOR	TOTAL
40,68%	-4,36%	2,81%	11,35%	4,88%	8,63%

DEMANDANTES DE EMPLEO, SEGÚN EL SECTOR DE ACTIVIDAD

DEMANDANTES DE EMPLEO, HOMBRES					
AGRICULTURA	INDUSTRIA	CONSTRUCCIÓN	SERVICIOS	SIN EMPLEO ANTERIOR	TOTAL
756	1164	2460	5092	694	10166

VARIACIÓN MENSUAL DE DEMANDANTES, HOMBRES					
AGRICULTURA	INDUSTRIA	CONSTRUCCIÓN	SERVICIOS	SIN EMPLEO ANTERIOR	TOTAL
22,53%	2,74%	2,29%	3,90%	7,10%	4,76%

VARIACIÓN ANUAL DE DEMANDANTES, HOMBRES					
AGRICULTURA	INDUSTRIA	CONSTRUCCIÓN	SERVICIOS	SIN EMPLEO ANTERIOR	TOTAL
35,24%	-10,39%	3,40%	13,64%	16,64%	9,16%

DEMANDANTES DE EMPLEO, MUJERES					
AGRICULTURA	INDUSTRIA	CONSTRUCCIÓN	SERVICIOS	SIN EMPLEO ANTERIOR	TOTAL
295	907	318	8380	1513	11413

VARIACIÓN MENSUAL DE DEMANDANTES, MUJERES					
AGRICULTURA	INDUSTRIA	CONSTRUCCIÓN	SERVICIOS	SIN EMPLEO ANTERIOR	TOTAL
10,07%	1,57%	2,91%	3,37%	3,70%	3,42%

VARIACIÓN ANUAL DE DEMANDANTES, MUJERES					
AGRICULTURA	INDUSTRIA	CONSTRUCCIÓN	SERVICIOS	SIN EMPLEO ANTERIOR	TOTAL
18,47%	0,33%	4,26%	13,06%	14,27%	11,96%

DEMANDANTES DE EMPLEO, TOTAL					
AGRICULTURA	INDUSTRIA	CONSTRUCCIÓN	SERVICIOS	SIN EMPLEO ANTERIOR	TOTAL
1051	2071	2778	13472	2207	21579

VARIACIÓN MENSUAL DE DEMANDANTES, TOTAL					
AGRICULTURA	INDUSTRIA	CONSTRUCCIÓN	SERVICIOS	SIN EMPLEO ANTERIOR	TOTAL
18,76%	2,22%	2,36%	3,57%	4,75%	4,05%

VARIACIÓN ANUAL DE DEMANDANTES, TOTAL					
AGRICULTURA	INDUSTRIA	CONSTRUCCIÓN	SERVICIOS	SIN EMPLEO ANTERIOR	TOTAL
30,07%	-5,99%	3,50%	13,28%	15,01%	10,62%

PARO REGISTRADO, SEGÚN EL NIVEL DE ESTUDIOS²

PARO REGISTRADO, HOMBRES													
(1)	(2)	(3)	(4)	(5)	(6)	(7)	(8)	(9)	(10)	(11)	(12)	(13)	TOTAL
34	2343	166	4029	6	688	0	272	0	489	1	2	1	8031

VARIACIÓN MENSUAL DE PARO REGISTRADO, HOMBRES													
(1)	(2)	(3)	(4)	(5)	(6)	(7)	(8)	(9)	(10)	(11)	(12)	(13)	TOTAL
21,43%	4,18%	-3,49%	-0,44%	0,00%	2,99%	0,00%	3,03%	0,00%	6,77%	0,00%	0,00%	0,00%	1,71%

VARIACIÓN ANUAL DE PARO REGISTRADO, HOMBRES													
(1)	(2)	(3)	(4)	(5)	(6)	(7)	(8)	(9)	(10)	(11)	(12)	(13)	TOTAL
21,43%	10,57%	29,69%	0,98%	0,00%	13,91%	0,00%	14,29%	-100,00%	30,75%	0,00%	0,00%	0,00%	7,21%

PARO REGISTRADO, MUJERES													
(1)	(2)	(3)	(4)	(5)	(6)	(7)	(8)	(9)	(10)	(11)	(12)	(13)	TOTAL
13	2076	137	4106	3	1193	0	450	1	995	2	4	0	8980

VARIACIÓN MENSUAL DE PARO REGISTRADO, MUJERES													
(1)	(2)	(3)	(4)	(5)	(6)	(7)	(8)	(9)	(10)	(11)	(12)	(13)	TOTAL
-13,33%	1,02%	-1,44%	0,54%	-25,00%	3,29%	0,00%	0,90%	0,00%	7,22%	100,00%	0,00%	0,00%	1,68%

VARIACIÓN ANUAL DE PARO REGISTRADO, MUJERES													
(1)	(2)	(3)	(4)	(5)	(6)	(7)	(8)	(9)	(10)	(11)	(12)	(13)	TOTAL
-7,14%	-26,09%	31,73%	3,45%	0,00%	6,90%	0,00%	20,97%	0,00%	28,22%	-60,00%	300,00%	0,00%	9,93%

² Leyenda del nivel de estudios:

(1) ANALFABETOS	(5) FP TIT. 1ª ETAPA	(9) OTRAS ENSEÑANZAS CON BACHILLER
(2) EDUCACIÓN PRIMARIA	(6) SEGUNDA ETAPA DE SECUNDARIA	(10) ENSEÑANZA UNIVERSITARIA
(3) FP SIN TITULACIÓN	(7) FP TIT. 2ª ETAPA	(11) ESPECIALIZACIÓN PROFESIONAL
(4) PRIMERA ETAPA DE SECUNDARIA	(8) FP SUPERIOR	(12) ENSEÑANZA UNIVERSITARIA 3er CICLO
		(13) SIN ASIGNAR

PARO REGISTRADO, TOTAL													
(1)	(2)	(3)	(4)	(5)	(6)	(7)	(8)	(9)	(10)	(11)	(12)	(13)	TOTAL
47	4419	303	8135	9	1881	0	722	1	1484	3	6	1	17011

VARIACIÓN MENSUAL DE PARO REGISTRADO, TOTAL													
(1)	(2)	(3)	(4)	(5)	(6)	(7)	(8)	(9)	(10)	(11)	(12)	(13)	TOTAL
9,30%	2,67%	-2,57%	0,05%	-10,00%	3,18%	0,00%	1,69%	0,00%	7,07%	50,00%	0,00%	0,00%	1,69%

VARIACIÓN ANUAL DE PARO REGISTRADO, TOTAL													
(1)	(2)	(3)	(4)	(5)	(6)	(7)	(8)	(9)	(10)	(11)	(12)	(13)	TOTAL
11,90%	12,50%	30,60%	2,21%	0,00%	9,36%	0,00%	18,36%	0,00%	29,04%	-50,00%	100,00%	0,00%	8,63%

³

³ Leyenda del nivel de estudios:

- (1) ANALFABETOS
- (2) EDUCACIÓN PRIMARIA
- (3) FP SIN TITULACIÓN
- (4) PRIMERA ETAPA DE SECUNDARIA

- (5) FP TIT. 1ª ETAPA
- (6) SEGUNDA ETAPA DE SECUNDARIA
- (7) FP TIT. 2ª ETAPA
- (8) FP SUPERIOR

- (9) OTRAS ENSEÑANZAS CON BACHILLER
- (10) ENSEÑANZA UNIVERSITARIA
- (11) ESPECIALIZACIÓN PROFESIONAL
- (12) ENSEÑANZA UNIVERSITARIA 3er CICLO
- (13) SIN ASIGNAR

DEMANDANTES DE EMPLEO, SEGÚN EL NIVEL DE ESTUDIOS⁴

DEMANDANTES DE EMPLEO, HOMBRES													
(1)	(2)	(3)	(4)	(5)	(6)	(7)	(8)	(9)	(10)	(11)	(12)	(13)	TOTAL
44	2971	195	5023	9	894	0	361	3	659	2	4	1	10166

VARIACIÓN MENSUAL DE DEMANDANTES, HOMBRES													
(1)	(2)	(3)	(4)	(5)	(6)	(7)	(8)	(9)	(10)	(11)	(12)	(13)	TOTAL
15,79%	7,57%	0,00%	2,97%	12,50%	5,67%	0,00%	6,80%	50,00%	4,60%	0,00%	0,00%	0,00%	4,76%

VARIACIÓN ANUAL DE DEMANDANTES, HOMBRES													
(1)	(2)	(3)	(4)	(5)	(6)	(7)	(8)	(9)	(10)	(11)	(12)	(13)	TOTAL
22,22%	12,24%	29,14%	3,46%	28,57%	17,02%	0,00%	18,36%	200,00%	21,14%	100,00%	100,00%	0,00%	9,16%

DEMANDANTES DE EMPLEO, MUJERES													
(1)	(2)	(3)	(4)	(5)	(6)	(7)	(8)	(9)	(10)	(11)	(12)	(13)	TOTAL
14	2525	181	5064	6	1570	0	580	1	1463	5	4	0	11413

VARIACIÓN MENSUAL DE DEMANDANTES, MUJERES													
(1)	(2)	(3)	(4)	(5)	(6)	(7)	(8)	(9)	(10)	(11)	(12)	(13)	TOTAL
-12,50%	3,06%	4,62%	1,85%	20,00%	5,80%	0,00%	3,76%	0,00%	6,94%	25,00%	0,00%	0,00%	3,42%

VARIACIÓN ANUAL DE DEMANDANTES, MUJERES													
(1)	(2)	(3)	(4)	(5)	(6)	(7)	(8)	(9)	(10)	(11)	(12)	(13)	TOTAL
-12,50%	15,24%	49,59%	5,99%	50,00%	10,64%	0,00%	18,85%	0,00%	25,15%	-16,67%	300,00%	0,00%	11,96%

⁴ Leyenda del nivel de estudios:

- | | | |
|---------------------------------|---------------------------------|--|
| (1) ANALFABETOS | (5) FP TIT. 1ª ETAPA | (9) OTRAS ENSEÑANZAS CON BACHILLER |
| (2) EDUCACIÓN PRIMARIA | (6) SEGUNDA ETAPA DE SECUNDARIA | (10) ENSEÑANZA UNIVERSITARIA |
| (3) FP SIN TITULACIÓN | (7) FP TIT. 2ª ETAPA | (11) ESPECIALIZACIÓN PROFESIONAL |
| (4) PRIMERA ETAPA DE SECUNDARIA | (8) FP SUPERIOR | (12) ENSEÑANZA UNIVERSITARIA 3er CICLO |
| | | (13) SIN ASIGNAR |

DEMANDANTES DE EMPLEO, TOTAL													
(1)	(2)	(3)	(4)	(5)	(6)	(7)	(8)	(9)	(10)	(11)	(12)	(13)	TOTAL
58	5496	376	10087	15	2464	0	941	4	2122	7	8	1	21579

VARIACIÓN MENSUAL DE DEMANDANTES, TOTAL													
(1)	(2)	(3)	(4)	(5)	(6)	(7)	(8)	(9)	(10)	(11)	(12)	(13)	TOTAL
7,41%	5,45%	2,17%	2,41%	15,38%	5,75%	0,00%	4,91%	33,33%	6,21%	16,67%	0,00%	0,00%	4,05%

VARIACIÓN ANUAL DE DEMANDANTES, TOTAL													
(1)	(2)	(3)	(4)	(5)	(6)	(7)	(8)	(9)	(10)	(11)	(12)	(13)	TOTAL
11,54%	13,60%	38,24%	4,71%	36,36%	12,87%	0,00%	18,66%	100,00%	23,88%	0,00%	166,67%	0,00%	10,62%

5

⁵ Leyenda del nivel de estudios:

(1) ANALFABETOS	(5) FP TIT. 1ª ETAPA	(9) OTRAS ENSEÑANZAS CON BACHILLER
(2) EDUCACIÓN PRIMARIA	(6) SEGUNDA ETAPA DE SECUNDARIA	(10) ENSEÑANZA UNIVERSITARIA
(3) FP SIN TITULACIÓN	(7) FP TIT. 2ª ETAPA	(11) ESPECIALIZACIÓN PROFESIONAL
(4) PRIMERA ETAPA DE SECUNDARIA	(8) FP SUPERIOR	(12) ENSEÑANZA UNIVERSITARIA 3er CICLO
		(13) SIN ASIGNAR

PARO REGISTRADO, SEGÚN EL GRUPO DE OCUPACIÓN⁶

PARO REGISTRADO, HOMBRES											
(1)	(2)	(3)	(4)	(5)	(6)	(7)	(8)	(9)	(10)	(11)	TOTAL
73	500	660	366	739	191	2759	797	1944	2	0	8031

VARIACIÓN MENSUAL DE PARO REGISTRADO, HOMBRES											
(1)	(2)	(3)	(4)	(5)	(6)	(7)	(8)	(9)	(10)	(11)	TOTAL
5,80%	42,05%	-4,76%	-1,88%	11,13%	15,76%	0,15%	-5,46%	-1,77%	0,00%	0,00%	1,71%

VARIACIÓN ANUAL DE PARO REGISTRADO, HOMBRES											
(1)	(2)	(3)	(4)	(5)	(6)	(7)	(8)	(9)	(10)	(11)	TOTAL
10,61%	60,77%	3,29%	13,31%	20,36%	6,11%	7,23%	-0,87%	-1,57%	-66,67%	0,00%	7,21%

PARO REGISTRADO, MUJERES											
(1)	(2)	(3)	(4)	(5)	(6)	(7)	(8)	(9)	(10)	(11)	TOTAL
24	785	409	1124	3089	53	218	453	2825	0	0	8980

VARIACIÓN MENSUAL DE PARO REGISTRADO, MUJERES											
(1)	(2)	(3)	(4)	(5)	(6)	(7)	(8)	(9)	(10)	(11)	TOTAL
-11,11%	23,62%	-19,33%	-10,79%	8,58%	-5,36%	1,40%	-2,79%	0,14%	0,00%	0,00%	1,68%

VARIACIÓN ANUAL DE PARO REGISTRADO, MUJERES											
(1)	(2)	(3)	(4)	(5)	(6)	(7)	(8)	(9)	(10)	(11)	TOTAL
14,29%	48,11%	-12,04%	-3,35%	16,83%	17,78%	10,66%	2,26%	6,20%	-100,00%	0,00%	9,93%

⁶ Leyenda del grupo de ocupación:

(1) DIR.EMPRESAS Y ADMONES.P.B.	(5) TRAB.SERV.REST.PERSON.PROTE.VEND.	(9) TRABAJADORES NO CUALIFICADOS
(2) TEC.PROF.CIENT. E INTELECT.	(6) TRAB.CUALIF.AGRICULTURA Y PESCA	(10) FUERZAS ARMADAS
(3) TÉCNICOS Y PROFESIONALES APOYO	(7) ARTES.TRAB.C.IND.MANUF.CONS.MIN.	(11) SIN ASIGNAR
(4) EMPLEADOS DE TIPO ADMINISTRATIVO	(8) PERA.INSTA.MAQU.Y MONTADORES	

PARO REGISTRADO, TOTAL											
(1)	(2)	(3)	(4)	(5)	(6)	(7)	(8)	(9)	(10)	(11)	TOTAL
97	1285	1069	1490	3828	244	2977	1250	4769	2	0	17011

VARIACIÓN MENSUAL DE PARO REGISTRADO, TOTAL											
(1)	(2)	(3)	(4)	(5)	(6)	(7)	(8)	(9)	(10)	(11)	TOTAL
1,04%	30,19%	-10,92%	-8,76%	9,06%	10,41%	0,24%	-4,51%	-0,65%	0,00%	0,00%	1,69%

VARIACIÓN ANUAL DE PARO REGISTRADO, TOTAL											
(1)	(2)	(3)	(4)	(5)	(6)	(7)	(8)	(9)	(10)	(11)	TOTAL
11,49%	52,79%	-3,17%	0,27%	17,50%	8,44%	7,47%	0,24%	2,89%	-71,43%	0,00%	8,63%

7

7 Leyenda del grupo de ocupación:

- (1) DIR.EMPRESAS Y ADMONES.P.B.
- (2) TEC.PROF.CIENT. E INTELLECT.
- (3) TÉCNICOS Y PROFESIONALES APOYO
- (4) EMPLEADOS DE TIPO ADMINISTRATIVO

- (5) TRAB.SERV.REST.PERSON.PROTE.VEND.
- (6) TRAB.CUALIF.AGRICULTURA Y PESCA
- (7) ARTES.TRAB.C.IND.MANUF.CONSUMIN.
- (8) PERA.INSTA.MAQU.Y MONTADORES

- (9) TRABAJADORES NO CUALIFICADOS
- (10) FUERZAS ARMADAS
- (11) SIN ASIGNAR

DEMANDANTES DE EMPLEO, SEGÚN EL GRUPO DE OCUPACIÓN⁸

DEMANDANTES DE EMPLEO, HOMBRES											
(1)	(2)	(3)	(4)	(5)	(6)	(7)	(8)	(9)	(10)	(11)	TOTAL
97	688	838	506	992	256	3322	999	2465	3	0	10166

VARIACIÓN MENSUAL DE DEMANDANTES, HOMBRES											
(1)	(2)	(3)	(4)	(5)	(6)	(7)	(8)	(9)	(10)	(11)	TOTAL
4,30%	34,64%	-3,34%	2,85%	20,10%	18,52%	3,01%	-3,76%	1,27%	50,00%	0,00%	4,76%

VARIACIÓN ANUAL DE DEMANDANTES, HOMBRES											
(1)	(2)	(3)	(4)	(5)	(6)	(7)	(8)	(9)	(10)	(11)	TOTAL
10,23%	51,21%	5,54%	15,26%	31,04%	7,11%	8,31%	-1,38%	0,45%	-57,14%	0,00%	9,16%

DEMANDANTES DE EMPLEO, MUJERES											
(1)	(2)	(3)	(4)	(5)	(6)	(7)	(8)	(9)	(10)	(11)	TOTAL
28	1186	529	1484	3888	72	252	519	3455	0	0	11413

VARIACIÓN MENSUAL DE DEMANDANTES, MUJERES											
(1)	(2)	(3)	(4)	(5)	(6)	(7)	(8)	(9)	(10)	(11)	TOTAL
-6,67%	21,52%	-20,09%	-7,94%	11,28%	-1,37%	0,40%	-1,52%	1,29%	0,00%	0,00%	3,42%

VARIACIÓN ANUAL DE DEMANDANTES, MUJERES											
(1)	(2)	(3)	(4)	(5)	(6)	(7)	(8)	(9)	(10)	(11)	TOTAL
27,27%	42,72%	-15,36%	-0,20%	20,82%	16,13%	5,00%	-0,76%	8,48%	-100,00%	0,00%	11,96%

⁸ Leyenda del grupo de ocupación:

- | | | |
|--------------------------------------|--|----------------------------------|
| (1) DIR.EMPRESAS Y ADMONES.P.B. | (5) TRAB.SERV.REST.PERSON.PROTE.VEND. | (9) TRABAJADORES NO CUALIFICADOS |
| (2) TEC.PROF.CIENT. E INTELECT. | (6) TRAB.CUALIF.AGRICULTURA Y PESCA | (10) FUERZAS ARMADAS |
| (3) TÉCNICOS Y PROFESIONALES APOYO | (7) ARTES.TRAB.C.IND.MANUF.CONSUM.MIN. | (11) SIN ASIGNAR |
| (4) EMPLEADOS DE TIPO ADMINISTRATIVO | (8) PERA.INSTA.MAQU.Y MONTADORES | |

DEMANDANTES DE EMPLEO, TOTAL											
(1)	(2)	(3)	(4)	(5)	(6)	(7)	(8)	(9)	(10)	(11)	TOTAL
125	1874	1367	1990	4880	328	3574	1518	5920	3	0	21579

VARIACIÓN MENSUAL DE DEMANDANTES, TOTAL											
(1)	(2)	(3)	(4)	(5)	(6)	(7)	(8)	(9)	(10)	(11)	TOTAL
1,63%	26,03%	-10,60%	-5,42%	12,96%	13,49%	2,82%	-3,00%	1,28%	50,00%	0,00%	4,05%

VARIACIÓN ANUAL DE DEMANDANTES, TOTAL											
(1)	(2)	(3)	(4)	(5)	(6)	(7)	(8)	(9)	(10)	(11)	TOTAL
13,64%	45,72%	-3,66%	3,32%	22,77%	8,97%	8,07%	-1,17%	4,98%	-62,50%	0,00%	10,62%

9

⁹ Leyenda del grupo de ocupación:

- (1) DIR.EMPRESAS Y ADMONES.P.B.
- (2) TEC.PROF.CIENT. E INTELCT.
- (3) TÉCNICOS Y PROFESIONALES APOYO
- (4) EMPLEADOS DE TIPO ADMINISTRATIVO

- (5) TRAB.SERV.REST.PERSON.PROTE.VEND.
- (6) TRAB.CUALIF.AGRICULTURA Y PESCA
- (7) ARTES.TRAB.C.IND.MANUF.CON.S.MIN.
- (8) PERA.INSTA.MAQU.Y MONTADORES

- (9) TRABAJADORES NO CUALIFICADOS
- (10) FUERZAS ARMADAS
- (11) SIN ASIGNAR