



OBSERVATORIO DE EMPLEO Y ACTIVIDAD ECONÓMICA

# TERMÓMETRO DE EMPLEO

DEMANDANTES DE EMPLEO,  
PARO Y CONTRATOS  
REGISTRADOS

ENERO 2011



AYUNTAMIENTO DE ALBACETE



## TERMÓMETRO DE EMPLEO<sup>1</sup>

**El mes de enero de 2011 registra un total de 16.728 parados en el municipio de Albacete, con un aumento del 5,27% con respecto al mes anterior.**

El mes de enero de 2011 registra un total de 16.728 parados en el municipio de Albacete; de ellos, 7.896 son varones y 8.832 mujeres.

Las variaciones registradas con respecto al mes anterior experimentaron un aumento del 5,27% en el total de parados, con una subida del 3,66% para los varones, y del 6,76% en las mujeres.

Las variaciones con respecto al mismo mes del año anterior experimentaron un incremento del 10,93% en las cifras de parados, con un aumento del 9,15% en el caso de los varones, y del 12,57% en las mujeres.

Por sectores de actividad, el mes de enero registra un total de 614 parados en agricultura, 1.669 en industria, 2.421 en construcción, 10.294 en servicios, y 1.730 parados sin empleo anterior.

La evolución mensual del paro muestra aumentos en todos los sectores: agricultura (+2,16%), industria (+1,09%), construcción (+2,98%), servicios (+7,33%), y en el colectivo sin empleo anterior (+2,00%).

Por otra parte, la evolución del paro con respecto al mismo mes del año anterior muestra aumentos en todos los sectores salvo en la industria (-3,80%): agricultura (+36,14%), construcción (+0,54%), servicios (+14,54%) y en el colectivo sin empleo anterior (+15,41%).

---

<sup>1</sup> Fuente: Elaboración propia a partir de datos del SEPECAM, y [www.redtrabaja.es](http://www.redtrabaja.es).



**El número de contratos es de 3.577, lo que supone un descenso del 20,95% en las contrataciones con respecto al mes anterior.**

En total se realizaron 3.577 contratos en Albacete, de los que 1.807 fueron a hombres, y 1.770 a mujeres. El número de contratos indefinidos realizados en este periodo es de 448, mientras que el resto son temporales.

La evolución de la contratación ha experimentado un descenso del 20,95% con respecto al mes anterior; en el caso de los varones el descenso fue del 20,50%, y en las mujeres descendió en un 21,40%. Por otra parte, los contratos indefinidos han registrado un aumento del 20,43% con respecto al mes anterior.

Comparando las cifras con el mismo mes del año anterior observamos un descenso en el número de contrataciones del 2,00%, con un descenso del 1,90% para los varones, y del 2,10% para las mujeres. El número de contratos indefinidos realizados es un 32,54% mayor que en el mismo mes del año anterior.

Por sectores de actividad, se produjeron 212 contrataciones en la agricultura, 214 en industria, 316 en construcción, y 2.835 en los servicios. Lo que supone descensos de la contratación con respecto al mes anterior en agricultura (-55,08%) y servicios (-21,14%), y subidas en industria (+27,38%) y construcción (+8,97%).

La evolución de la contratación con respecto al mismo mes del año anterior, según sectores de actividad, ha experimentado aumentos en industria (+10,88%) y servicios (+2,97%), y descensos en agricultura (-22,06) y construcción (-26,00%).



**Hay un total de 20.740 demandantes de empleo,  
un 4,02% más que en el mes anterior.**

El número de demandantes de empleo en la ciudad de Albacete durante el mes de enero de 2011 asciende a 20.740, siendo 9.704 hombres, y 11.036 mujeres.

Los parados registrados en este mismo período suponen el 80,66% del total de demandantes de empleo, con una ligera variación según sexos (81,37% en los varones, y 80,03% en las mujeres).

La cifra de demandantes de empleo ha experimentado un descenso del 4,02% con respecto al mes anterior, con una subida del 3,84% para los varones, y del 4,17% para las mujeres.

La variación de los demandantes de empleo con respecto al mismo mes del año anterior ha experimentado un aumento medio del 9,74%, con una subida del 7,77% para los hombres, y del 11,53% para las mujeres.

Este mes vuelve a seguir la tendencia general de evolución de paro y demandantes de empleo, y el aumento del número de demandantes de empleo está directamente relacionado con el aumento de parados, siendo los porcentajes de evolución mensual muy similares (tanto en cifras globales, como por sexo).



**El paro registrado baja con respecto al mes anterior,  
principalmente, en los siguientes colectivos:**

*En los hombres*, por edad, sólo en los menores de 20 años;

- en las personas sin estudios;
- en los trabajadores no cualificados.

*En las mujeres*, por edad, sólo en las menores de 20 años;

- por sectores de actividad, en la agricultura;



**ANEXO I**  
**PARO REGISTRADO Y CONTRATOS**  
**GRÁFICOS DE EVOLUCIÓN MENSUAL**

GRÁFICO N° 1  
EVOLUCIÓN MENSUAL - PARO Y CONTRATOS REGISTRADOS



GRÁFICO N° 2  
EVOLUCIÓN MENSUAL - PARO Y CONTRATOS REGISTRADOS, SEGÚN SEXO

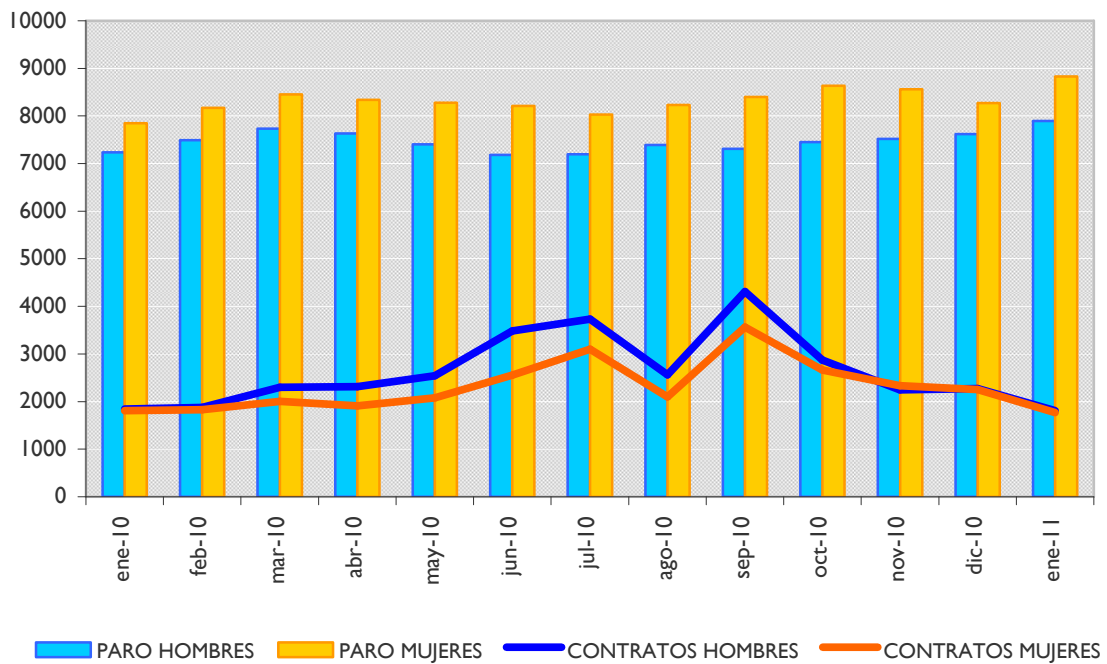


GRÁFICO N° 3  
EVOLUCIÓN MENSUAL - PARO REGISTRADO, SEGÚN SECTOR DE ACTIVIDAD

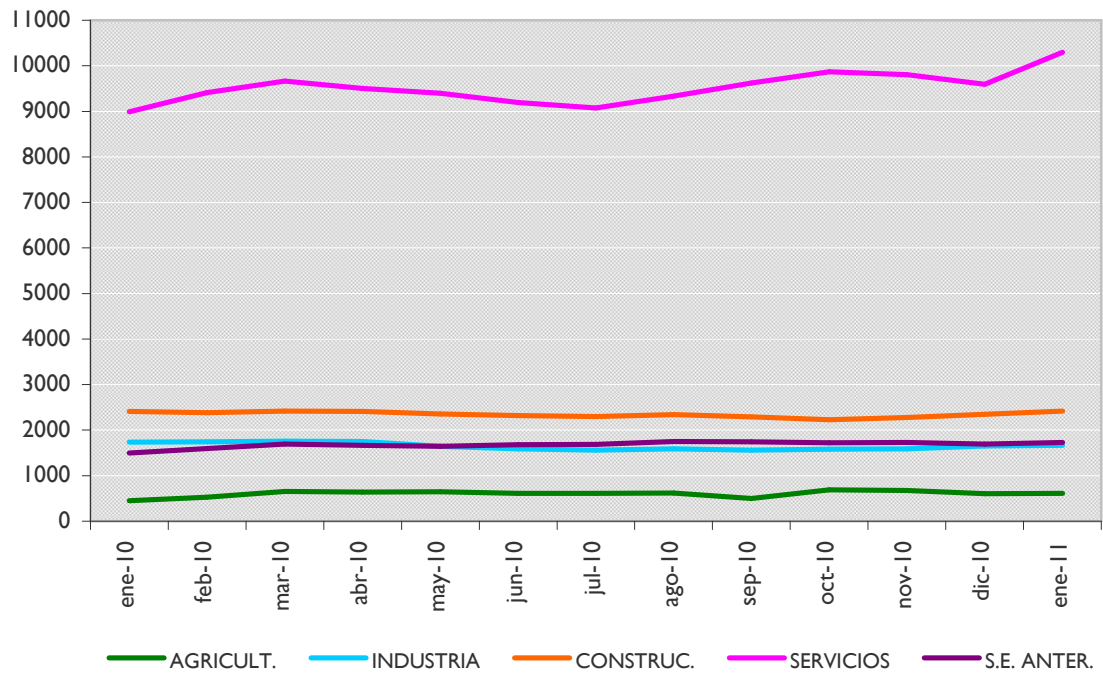
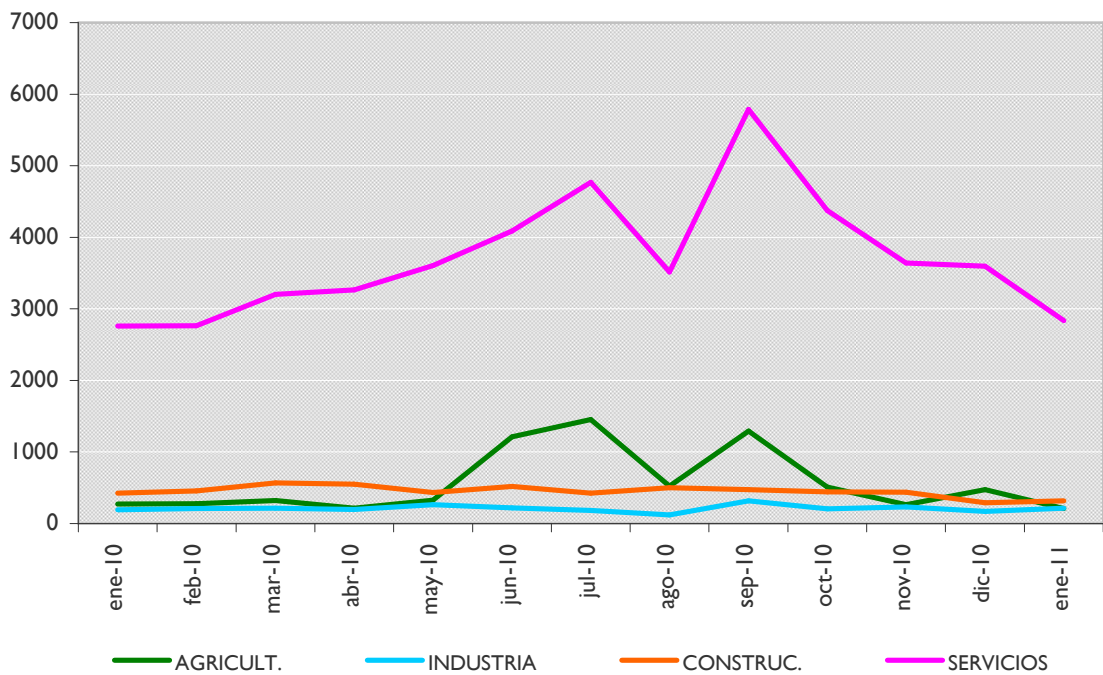


GRÁFICO N° 4  
EVOLUCIÓN MENSUAL - CONTRATOS REGISTRADOS, SEGÚN SECTOR DE ACTIVIDAD







**ANEXO 2**  
**TABLAS DE PARO REGISTRADO Y**  
**DEMANDANTES DE EMPLEO**

## PARO REGISTRADO, SEGÚN LA EDAD

PARO REGISTRADO, HOMBRES										
< 20	20 - 24	25 - 29	30 - 34	35 - 39	40 - 44	45 - 49	50 - 54	55 - 59	> 59	TOTAL
341	999	1201	1161	1066	864	765	587	556	356	7896

VARIACIÓN MENSUAL DE PARO REGISTRADO, HOMBRES										
< 20	20 - 24	25 - 29	30 - 34	35 - 39	40 - 44	45 - 49	50 - 54	55 - 59	> 59	TOTAL
-2,01%	4,94%	6,19%	1,40%	4,61%	2,25%	7,29%	2,26%	1,83%	3,49%	3,66%

VARIACIÓN ANUAL DE PARO REGISTRADO, HOMBRES										
< 20	20 - 24	25 - 29	30 - 34	35 - 39	40 - 44	45 - 49	50 - 54	55 - 59	> 59	TOTAL
-11,66%	5,38%	8,39%	9,43%	11,39%	14,74%	17,51%	22,04%	5,30%	-1,39%	9,15%

PARO REGISTRADO, MUJERES										
< 20	20 - 24	25 - 29	30 - 34	35 - 39	40 - 44	45 - 49	50 - 54	55 - 59	> 59	TOTAL
293	847	1123	1257	1228	1187	1083	871	612	331	8832

VARIACIÓN MENSUAL DE PARO REGISTRADO, MUJERES										
< 20	20 - 24	25 - 29	30 - 34	35 - 39	40 - 44	45 - 49	50 - 54	55 - 59	> 59	TOTAL
-0,34%	4,70%	6,85%	9,30%	7,62%	9,50%	7,65%	4,44%	4,97%	3,12%	6,76%

VARIACIÓN ANUAL DE PARO REGISTRADO, MUJERES										
< 20	20 - 24	25 - 29	30 - 34	35 - 39	40 - 44	45 - 49	50 - 54	55 - 59	> 59	TOTAL
9,33%	8,59%	10,31%	9,40%	8,87%	16,03%	16,45%	19,97%	15,25%	12,97%	12,57%

PARO REGISTRADO, TOTAL										
< 20	20 - 24	25 - 29	30 - 34	35 - 39	40 - 44	45 - 49	50 - 54	55 - 59	> 59	TOTAL
634	1846	2324	2418	2294	2051	1848	1458	1168	687	16728

VARIACIÓN MENSUAL DE PARO REGISTRADO, TOTAL										
< 20	20 - 24	25 - 29	30 - 34	35 - 39	40 - 44	45 - 49	50 - 54	55 - 59	> 59	TOTAL
-1,25%	4,83%	6,51%	5,36%	6,20%	6,32%	7,50%	3,55%	3,45%	3,31%	5,27%

VARIACIÓN ANUAL DE PARO REGISTRADO, TOTAL										
< 20	20 - 24	25 - 29	30 - 34	35 - 39	40 - 44	45 - 49	50 - 54	55 - 59	> 59	TOTAL
-25,76%	6,83%	9,31%	9,41%	10,02%	15,48%	16,89%	20,80%	10,29%	5,05%	10,93%

## DEMANDANTES DE EMPLEO, SEGÚN LA EDAD

DEMANDANTES DE EMPLEO, HOMBRES										
< 20	20 - 24	25 - 29	30 - 34	35 - 39	40 - 44	45 - 49	50 - 54	55 - 59	> 59	TOTAL
389	1178	1442	1457	1295	1055	944	733	705	506	9704

VARIACIÓN MENSUAL DE DEMANDANTES, HOMBRES										
< 20	20 - 24	25 - 29	30 - 34	35 - 39	40 - 44	45 - 49	50 - 54	55 - 59	> 59	TOTAL
0,00%	6,13%	4,57%	2,75%	3,35%	3,53%	7,52%	3,24%	1,00%	3,05%	3,84%

VARIACIÓN ANUAL DE DEMANDANTES, HOMBRES										
< 20	20 - 24	25 - 29	30 - 34	35 - 39	40 - 44	45 - 49	50 - 54	55 - 59	> 59	TOTAL
-13,17%	4,90%	4,19%	9,88%	10,49%	12,23%	14,84%	19,38%	1,44%	5,42%	7,77%

DEMANDANTES DE EMPLEO, MUJERES										
< 20	20 - 24	25 - 29	30 - 34	35 - 39	40 - 44	45 - 49	50 - 54	55 - 59	> 59	TOTAL
350	1051	1431	1581	1532	1493	1330	1075	748	445	11036

VARIACIÓN MENSUAL DE DEMANDANTES, MUJERES										
< 20	20 - 24	25 - 29	30 - 34	35 - 39	40 - 44	45 - 49	50 - 54	55 - 59	> 59	TOTAL
2,34%	3,96%	3,62%	5,75%	4,86%	5,36%	3,66%	2,77%	3,31%	2,53%	4,17%

VARIACIÓN ANUAL DE DEMANDANTES, MUJERES										
< 20	20 - 24	25 - 29	30 - 34	35 - 39	40 - 44	45 - 49	50 - 54	55 - 59	> 59	TOTAL
11,46%	9,48%	7,67%	7,11%	9,12%	15,65%	13,77%	16,72%	13,16%	20,27%	11,53%

DEMANDANTES DE EMPLEO, TOTAL										
< 20	20 - 24	25 - 29	30 - 34	35 - 39	40 - 44	45 - 49	50 - 54	55 - 59	> 59	TOTAL
739	2229	2873	3038	2827	2548	2274	1808	1453	951	20740

VARIACIÓN MENSUAL DE DEMANDANTES, TOTAL										
< 20	20 - 24	25 - 29	30 - 34	35 - 39	40 - 44	45 - 49	50 - 54	55 - 59	> 59	TOTAL
1,09%	5,09%	4,09%	4,29%	4,16%	4,60%	5,23%	2,96%	2,18%	2,81%	4,02%

VARIACIÓN ANUAL DE DEMANDANTES, TOTAL										
< 20	20 - 24	25 - 29	30 - 34	35 - 39	40 - 44	45 - 49	50 - 54	55 - 59	> 59	TOTAL
-3,02%	7,01%	5,90%	8,42%	9,74%	14,21%	14,21%	17,79%	7,15%	11,88%	9,74%

## PARO REGISTRADO, SEGÚN EL SECTOR DE ACTIVIDAD

PARO REGISTRADO, HOMBRES					
AGRICULTURA	INDUSTRIA	CONSTRUCCIÓN	SERVICIOS	SIN EMPLEO ANTERIOR	TOTAL
418	885	2156	3912	525	7896

VARIACIÓN MENSUAL DE PARO REGISTRADO, HOMBRES					
AGRICULTURA	INDUSTRIA	CONSTRUCCIÓN	SERVICIOS	SIN EMPLEO ANTERIOR	TOTAL
3,72%	1,49%	3,01%	4,74%	2,14%	3,66%

VARIACIÓN ANUAL DE PARO REGISTRADO, HOMBRES					
AGRICULTURA	INDUSTRIA	CONSTRUCCIÓN	SERVICIOS	SIN EMPLEO ANTERIOR	TOTAL
42,18%	-9,79%	-0,32%	17,02%	15,89%	9,15%

PARO REGISTRADO, MUJERES					
AGRICULTURA	INDUSTRIA	CONSTRUCCIÓN	SERVICIOS	SIN EMPLEO ANTERIOR	TOTAL
196	784	265	6382	1205	8832

VARIACIÓN MENSUAL DE PARO REGISTRADO, MUJERES					
AGRICULTURA	INDUSTRIA	CONSTRUCCIÓN	SERVICIOS	SIN EMPLEO ANTERIOR	TOTAL
-1,01%	0,64%	2,71%	8,98%	1,95%	6,76%

VARIACIÓN ANUAL DE PARO REGISTRADO, MUJERES					
AGRICULTURA	INDUSTRIA	CONSTRUCCIÓN	SERVICIOS	SIN EMPLEO ANTERIOR	TOTAL
24,84%	3,98%	8,16%	13,08%	15,20%	12,57%

PARO REGISTRADO, TOTAL					
AGRICULTURA	INDUSTRIA	CONSTRUCCIÓN	SERVICIOS	SIN EMPLEO ANTERIOR	TOTAL
614	1669	2421	10294	1730	16728

VARIACIÓN MENSUAL DE PARO REGISTRADO, TOTAL					
AGRICULTURA	INDUSTRIA	CONSTRUCCIÓN	SERVICIOS	SIN EMPLEO ANTERIOR	TOTAL
2,16%	1,09%	2,98%	7,33%	2,00%	5,27%

VARIACIÓN ANUAL DE PARO REGISTRADO, TOTAL					
AGRICULTURA	INDUSTRIA	CONSTRUCCIÓN	SERVICIOS	SIN EMPLEO ANTERIOR	TOTAL
36,14%	-3,80%	0,54%	14,54%	15,41%	10,93%

## DEMANDANTES DE EMPLEO, SEGÚN EL SECTOR DE ACTIVIDAD

DEMANDANTES DE EMPLEO, HOMBRES					
AGRICULTURA	INDUSTRIA	CONSTRUCCIÓN	SERVICIOS	SIN EMPLEO ANTERIOR	TOTAL
617	1133	2405	4901	648	9704

VARIACIÓN MENSUAL DE DEMANDANTES, HOMBRES					
AGRICULTURA	INDUSTRIA	CONSTRUCCIÓN	SERVICIOS	SIN EMPLEO ANTERIOR	TOTAL
2,66%	4,42%	2,47%	4,48%	4,35%	3,84%

VARIACIÓN ANUAL DE DEMANDANTES, HOMBRES					
AGRICULTURA	INDUSTRIA	CONSTRUCCIÓN	SERVICIOS	SIN EMPLEO ANTERIOR	TOTAL
25,15%	-11,21%	-1,15%	15,26%	17,82%	7,77%

DEMANDANTES DE EMPLEO, MUJERES					
AGRICULTURA	INDUSTRIA	CONSTRUCCIÓN	SERVICIOS	SIN EMPLEO ANTERIOR	TOTAL
268	893	309	8107	1459	11036

VARIACIÓN MENSUAL DE DEMANDANTES, MUJERES					
AGRICULTURA	INDUSTRIA	CONSTRUCCIÓN	SERVICIOS	SIN EMPLEO ANTERIOR	TOTAL
-5,30%	0,00%	0,00%	5,81%	0,83%	4,17%

VARIACIÓN ANUAL DE DEMANDANTES, MUJERES					
AGRICULTURA	INDUSTRIA	CONSTRUCCIÓN	SERVICIOS	SIN EMPLEO ANTERIOR	TOTAL
14,53%	-1,43%	6,92%	12,39%	16,44%	11,53%

DEMANDANTES DE EMPLEO, TOTAL					
AGRICULTURA	INDUSTRIA	CONSTRUCCIÓN	SERVICIOS	SIN EMPLEO ANTERIOR	TOTAL
885	2026	2714	13008	2107	20740

VARIACIÓN MENSUAL DE DEMANDANTES, TOTAL					
AGRICULTURA	INDUSTRIA	CONSTRUCCIÓN	SERVICIOS	SIN EMPLEO ANTERIOR	TOTAL
0,11%	2,43%	2,18%	5,30%	1,89%	4,02%

VARIACIÓN ANUAL DE DEMANDANTES, TOTAL					
AGRICULTURA	INDUSTRIA	CONSTRUCCIÓN	SERVICIOS	SIN EMPLEO ANTERIOR	TOTAL
21,73%	-7,15%	-0,29%	13,46%	16,86%	9,74%

## PARO REGISTRADO, SEGÚN EL NIVEL DE ESTUDIOS<sup>2</sup>

PARO REGISTRADO, HOMBRES													
(1)	(2)	(3)	(4)	(5)	(6)	(7)	(8)	(9)	(10)	(11)	(12)	(13)	TOTAL
28	2249	172	4047	6	668	0	264	0	458	1	2	1	7896

VARIACIÓN MENSUAL DE PARO REGISTRADO, HOMBRES													
(1)	(2)	(3)	(4)	(5)	(6)	(7)	(8)	(9)	(10)	(11)	(12)	(13)	TOTAL
-3,45%	3,78%	7,50%	3,29%	-25,00%	2,30%	0,00%	2,72%	-100,00%	8,79%	0,00%	0,00%	0,00%	3,66%

VARIACIÓN ANUAL DE PARO REGISTRADO, HOMBRES													
(1)	(2)	(3)	(4)	(5)	(6)	(7)	(8)	(9)	(10)	(11)	(12)	(13)	TOTAL
33,33%	12,62%	40,98%	2,53%	20,00%	20,14%	0,00%	14,29%	-100,00%	30,48%	0,00%	0,00%	0,00%	9,15%

PARO REGISTRADO, MUJERES													
(1)	(2)	(3)	(4)	(5)	(6)	(7)	(8)	(9)	(10)	(11)	(12)	(13)	TOTAL
15	2055	139	4084	4	1155	0	446	1	928	1	4	0	8832

VARIACIÓN MENSUAL DE PARO REGISTRADO, MUJERES													
(1)	(2)	(3)	(4)	(5)	(6)	(7)	(8)	(9)	(10)	(11)	(12)	(13)	TOTAL
7,14%	5,44%	6,11%	4,88%	33,33%	8,86%	0,00%	13,78%	0,00%	12,76%	0,00%	0,00%	0,00%	6,76%

VARIACIÓN ANUAL DE PARO REGISTRADO, MUJERES													
(1)	(2)	(3)	(4)	(5)	(6)	(7)	(8)	(9)	(10)	(11)	(12)	(13)	TOTAL
36,36%	20,04%	57,95%	5,01%	33,33%	11,81%	0,00%	21,86%	0,00%	25,58%	-66,67%	100,00%	0,00%	12,57%

<sup>2</sup> Leyenda del nivel de estudios:

(1) ANALFABETOS	(5) FP TIT. 1ª ETAPA	(9) OTRAS ENSEÑANZAS CON BACHILLER
(2) EDUCACIÓN PRIMARIA	(6) SEGUNDA ETAPA DE SECUNDARIA	(10) ENSEÑANZA UNIVERSITARIA
(3) FP SIN TITULACIÓN	(7) FP TIT. 2ª ETAPA	(11) ESPECIALIZACIÓN PROFESIONAL
(4) PRIMERA ETAPA DE SECUNDARIA	(8) FP SUPERIOR	(12) ENSEÑANZA UNIVERSITARIA 3er CICLO
		(13) SIN ASIGNAR

PARO REGISTRADO, TOTAL													
(1)	(2)	(3)	(4)	(5)	(6)	(7)	(8)	(9)	(10)	(11)	(12)	(13)	TOTAL
43	4304	311	8131	10	1823	0	710	1	1386	2	6	1	16728

VARIACIÓN MENSUAL DE PARO REGISTRADO, TOTAL													
(1)	(2)	(3)	(4)	(5)	(6)	(7)	(8)	(9)	(10)	(11)	(12)	(13)	TOTAL
0,00%	4,57%	6,87%	4,08%	-9,09%	6,36%	0,00%	9,40%	-50,00%	11,41%	0,00%	0,00%	0,00%	5,27%

VARIACIÓN ANUAL DE PARO REGISTRADO, TOTAL													
(1)	(2)	(3)	(4)	(5)	(6)	(7)	(8)	(9)	(10)	(11)	(12)	(13)	TOTAL
34,38%	16,04%	48,10%	3,76%	25,00%	14,73%	0,00%	18,93%	0,00%	27,16%	-50,00%	50,00%	0,00%	10,93%

<sup>3</sup>

<sup>3</sup> Leyenda del nivel de estudios:

- (1) ANALFABETOS
- (2) EDUCACIÓN PRIMARIA
- (3) FP SIN TITULACIÓN
- (4) PRIMERA ETAPA DE SECUNDARIA

- (5) FP TIT. 1ª ETAPA
- (6) SEGUNDA ETAPA DE SECUNDARIA
- (7) FP TIT. 2ª ETAPA
- (8) FP SUPERIOR

- (9) OTRAS ENSEÑANZAS CON BACHILLER
- (10) ENSEÑANZA UNIVERSITARIA
- (11) ESPECIALIZACIÓN PROFESIONAL
- (12) ENSEÑANZA UNIVERSITARIA 3er CICLO
- (13) SIN ASIGNAR

## DEMANDANTES DE EMPLEO, SEGÚN EL NIVEL DE ESTUDIOS<sup>4</sup>

DEMANDANTES DE EMPLEO, HOMBRES													
(1)	(2)	(3)	(4)	(5)	(6)	(7)	(8)	(9)	(10)	(11)	(12)	(13)	TOTAL
38	2762	195	4878	8	846	0	338	2	630	2	4	1	9704

VARIACIÓN MENSUAL DE DEMANDANTES, HOMBRES													
(1)	(2)	(3)	(4)	(5)	(6)	(7)	(8)	(9)	(10)	(11)	(12)	(13)	TOTAL
-7,32%	4,11%	1,56%	3,35%	-11,11%	4,96%	0,00%	4,64%	-33,33%	6,24%	100,00%	0,00%	0,00%	3,84%

VARIACIÓN ANUAL DE DEMANDANTES, HOMBRES													
(1)	(2)	(3)	(4)	(5)	(6)	(7)	(8)	(9)	(10)	(11)	(12)	(13)	TOTAL
26,67%	10,75%	35,42%	1,92%	14,29%	16,21%	0,00%	12,29%	100,00%	23,53%	100,00%	100,00%	0,00%	7,77%

DEMANDANTES DE EMPLEO, MUJERES													
(1)	(2)	(3)	(4)	(5)	(6)	(7)	(8)	(9)	(10)	(11)	(12)	(13)	TOTAL
16	2450	173	4972	5	1484	0	559	1	1368	4	4	0	11036

VARIACIÓN MENSUAL DE DEMANDANTES, MUJERES													
(1)	(2)	(3)	(4)	(5)	(6)	(7)	(8)	(9)	(10)	(11)	(12)	(13)	TOTAL
0,00%	3,07%	6,79%	4,02%	25,00%	3,06%	0,00%	6,88%	0,00%	6,71%	0,00%	0,00%	-100,00%	4,17%

VARIACIÓN ANUAL DE DEMANDANTES, MUJERES													
(1)	(2)	(3)	(4)	(5)	(6)	(7)	(8)	(9)	(10)	(11)	(12)	(13)	TOTAL
33,33%	17,73%	64,76%	5,92%	25,00%	7,38%	0,00%	18,68%	0,00%	20,11%	0,00%	100,00%	0,00%	11,53%

<sup>4</sup> Leyenda del nivel de estudios:

(1) ANALFABETOS	(5) FP TIT. 1ª ETAPA	(9) OTRAS ENSEÑANZAS CON BACHILLER
(2) EDUCACIÓN PRIMARIA	(6) SEGUNDA ETAPA DE SECUNDARIA	(10) ENSEÑANZA UNIVERSITARIA
(3) FP SIN TITULACIÓN	(7) FP TIT. 2ª ETAPA	(11) ESPECIALIZACIÓN PROFESIONAL
(4) PRIMERA ETAPA DE SECUNDARIA	(8) FP SUPERIOR	(12) ENSEÑANZA UNIVERSITARIA 3er CICLO
		(13) SIN ASIGNAR



DEMANDANTES DE EMPLEO, TOTAL													
(1)	(2)	(3)	(4)	(5)	(6)	(7)	(8)	(9)	(10)	(11)	(12)	(13)	TOTAL
54	5212	368	9850	13	2330	0	897	3	1998	6	8	1	20740

VARIACIÓN MENSUAL DE DEMANDANTES, TOTAL													
(1)	(2)	(3)	(4)	(5)	(6)	(7)	(8)	(9)	(10)	(11)	(12)	(13)	TOTAL
-5,26%	3,62%	3,95%	3,68%	0,00%	3,74%	0,00%	6,03%	-25,00%	6,56%	20,00%	0,00%	0,00%	4,02%

VARIACIÓN ANUAL DE DEMANDANTES, TOTAL													
(1)	(2)	(3)	(4)	(5)	(6)	(7)	(8)	(9)	(10)	(11)	(12)	(13)	TOTAL
28,57%	13,92%	47,79%	3,90%	18,18%	10,43%	0,00%	16,19%	50,00%	21,16%	20,00%	100,00%	0,00%	9,74%

5

<sup>5</sup> Leyenda del nivel de estudios:

(1) ANALFABETOS  
 (2) EDUCACIÓN PRIMARIA  
 (3) FP SIN TITULACIÓN  
 (4) PRIMERA ETAPA DE SECUNDARIA

(5) FP TIT. 1ª ETAPA  
 (6) SEGUNDA ETAPA DE SECUNDARIA  
 (7) FP TIT. 2ª ETAPA  
 (8) FP SUPERIOR

(9) OTRAS ENSEÑANZAS CON BACHILLER  
 (10) ENSEÑANZA UNIVERSITARIA  
 (11) ESPECIALIZACIÓN PROFESIONAL  
 (12) ENSEÑANZA UNIVERSITARIA 3er CICLO  
 (13) SIN ASIGNAR

## PARO REGISTRADO, SEGÚN EL GRUPO DE OCUPACIÓN<sup>6</sup>

PARO REGISTRADO, HOMBRES											
(1)	(2)	(3)	(4)	(5)	(6)	(7)	(8)	(9)	(10)	(11)	TOTAL
69	352	693	373	665	165	2755	843	1979	2	0	7896

VARIACIÓN MENSUAL DE PARO REGISTRADO, HOMBRES											
(1)	(2)	(3)	(4)	(5)	(6)	(7)	(8)	(9)	(10)	(11)	TOTAL
2,99%	6,02%	1,46%	3,61%	7,26%	6,45%	5,03%	0,12%	2,43%	-33,33%	0,00%	3,66%

VARIACIÓN ANUAL DE PARO REGISTRADO, HOMBRES											
(1)	(2)	(3)	(4)	(5)	(6)	(7)	(8)	(9)	(10)	(11)	TOTAL
6,15%	23,08%	14,93%	16,93%	11,02%	-3,51%	9,54%	9,62%	4,10%	-66,67%	0,00%	9,15%

PARO REGISTRADO, MUJERES											
(1)	(2)	(3)	(4)	(5)	(6)	(7)	(8)	(9)	(10)	(11)	TOTAL
27	635	507	1260	2845	56	215	466	2821	0	0	8832

VARIACIÓN MENSUAL DE PARO REGISTRADO, MUJERES											
(1)	(2)	(3)	(4)	(5)	(6)	(7)	(8)	(9)	(10)	(11)	TOTAL
8,00%	13,39%	5,62%	4,91%	8,17%	9,80%	3,86%	1,30%	6,09%	0,00%	0,00%	6,76%

VARIACIÓN ANUAL DE PARO REGISTRADO, MUJERES											
(1)	(2)	(3)	(4)	(5)	(6)	(7)	(8)	(9)	(10)	(11)	TOTAL
22,73%	26,49%	11,43%	11,31%	11,88%	27,27%	9,69%	7,62%	12,03%	-100,00%	0,00%	12,57%

<sup>6</sup> Leyenda del grupo de ocupación:

(1) DIR.EMPRESAS Y ADMONES.P.B.	(5) TRAB.SERV.REST.PERSON.PROTE.VEND.	(9) TRABAJADORES NO CUALIFICADOS
(2) TEC.PROF.CIENT. E INTELLECT.	(6) TRAB.CUALIF.AGRICULTURA Y PESCA	(10) FUERZAS ARMADAS
(3) TÉCNICOS Y PROFESIONALES APOYO	(7) ARTES.TRAB.C.IND.MANUF.CON.S.MIN.	(11) SIN ASIGNAR
(4) EMPLEADOS DE TIPO ADMINISTRATIVO	(8) PERA.INSTA.MAQU.Y MONTADORES	

PARO REGISTRADO, TOTAL											
(1)	(2)	(3)	(4)	(5)	(6)	(7)	(8)	(9)	(10)	(11)	TOTAL
96	987	1200	1633	3510	221	2970	1309	4800	2	0	16728

VARIACIÓN MENSUAL DE PARO REGISTRADO, TOTAL											
(1)	(2)	(3)	(4)	(5)	(6)	(7)	(8)	(9)	(10)	(11)	TOTAL
4,35%	10,65%	3,18%	4,61%	8,00%	7,28%	4,95%	0,54%	4,55%	-33,33%	0,00%	5,27%

VARIACIÓN ANUAL DE PARO REGISTRADO, TOTAL											
(1)	(2)	(3)	(4)	(5)	(6)	(7)	(8)	(9)	(10)	(11)	TOTAL
10,34%	25,25%	13,42%	12,54%	11,71%	2,79%	9,55%	8,90%	8,62%	-71,43%	0,00%	10,93%

7

7 Leyenda del grupo de ocupación:

- (1) DIR.EMPRESAS Y ADMONES.P.B.
- (2) TEC.PROF.CIENT. E INTELLECT.
- (3) TÉCNICOS Y PROFESIONALES APOYO
- (4) EMPLEADOS DE TIPO ADMINISTRATIVO

- (5) TRAB.SERV.REST.PERSON.PROTE.VEND.
- (6) TRAB.CUALIF.AGRICULTURA Y PESCA
- (7) ARTES.TRAB.C.IND.MANUF.CONSUMIN.
- (8) PERA.INSTA.MAQU.Y MONTADORES

- (9) TRABAJADORES NO CUALIFICADOS
- (10) FUERZAS ARMADAS
- (11) SIN ASIGNAR

## DEMANDANTES DE EMPLEO, SEGÚN EL GRUPO DE OCUPACIÓN<sup>8</sup>

DEMANDANTES DE EMPLEO, HOMBRES											
(1)	(2)	(3)	(4)	(5)	(6)	(7)	(8)	(9)	(10)	(11)	TOTAL
93	511	867	492	826	216	3225	1038	2434	2	0	9704

VARIACIÓN MENSUAL DE DEMANDANTES, HOMBRES											
(1)	(2)	(3)	(4)	(5)	(6)	(7)	(8)	(9)	(10)	(11)	TOTAL
1,09%	5,14%	2,73%	0,82%	7,97%	4,85%	5,46%	0,78%	2,57%	-33,33%	0,00%	3,84%

VARIACIÓN ANUAL DE DEMANDANTES, HOMBRES											
(1)	(2)	(3)	(4)	(5)	(6)	(7)	(8)	(9)	(10)	(11)	TOTAL
9,41%	19,95%	12,89%	14,69%	12,38%	-8,09%	7,90%	6,46%	3,35%	-71,43%	0,00%	7,77%

DEMANDANTES DE EMPLEO, MUJERES											
(1)	(2)	(3)	(4)	(5)	(6)	(7)	(8)	(9)	(10)	(11)	TOTAL
30	976	662	1612	3494	73	251	527	3411	0	0	11036

VARIACIÓN MENSUAL DE DEMANDANTES, MUJERES											
(1)	(2)	(3)	(4)	(5)	(6)	(7)	(8)	(9)	(10)	(11)	TOTAL
0,00%	5,97%	3,28%	2,74%	5,91%	2,82%	1,21%	0,19%	3,71%	0,00%	0,00%	4,17%

VARIACIÓN ANUAL DE DEMANDANTES, MUJERES											
(1)	(2)	(3)	(4)	(5)	(6)	(7)	(8)	(9)	(10)	(11)	TOTAL
30,43%	21,24%	5,92%	9,73%	12,71%	15,87%	5,46%	1,93%	11,69%	-100,00%	0,00%	11,53%

<sup>8</sup> Leyenda del grupo de ocupación:

(1) DIR.EMPRESAS Y ADMONES.P.B.	(5) TRAB.SERV.REST.PERSON.PROTE.VEND.	(9) TRABAJADORES NO CUALIFICADOS
(2) TEC.PROF.CIENT. E INTELLECT.	(6) TRAB.CUALIF.AGRICULTURA Y PESCA	(10) FUERZAS ARMADAS
(3) TÉCNICOS Y PROFESIONALES APOYO	(7) ARTES.TRAB.C.IND.MANUF.CONS.MIN.	(11) SIN ASIGNAR
(4) EMPLEADOS DE TIPO ADMINISTRATIVO	(8) PERA.INSTA.MAQU.Y MONTADORES	

DEMANDANTES DE EMPLEO, TOTAL											
(1)	(2)	(3)	(4)	(5)	(6)	(7)	(8)	(9)	(10)	(11)	TOTAL
123	1487	1529	2104	4320	289	3476	1565	5845	2	0	20740

VARIACIÓN MENSUAL DE DEMANDANTES, TOTAL											
(1)	(2)	(3)	(4)	(5)	(6)	(7)	(8)	(9)	(10)	(11)	TOTAL
0,82%	5,69%	2,96%	2,28%	6,30%	4,33%	5,14%	0,58%	3,23%	-33,33%	0,00%	4,02%

VARIACIÓN ANUAL DE DEMANDANTES, TOTAL											
(1)	(2)	(3)	(4)	(5)	(6)	(7)	(8)	(9)	(10)	(11)	TOTAL
13,89%	20,80%	9,76%	10,85%	12,65%	-3,02%	7,72%	4,89%	8,06%	-75,00%	0,00%	9,74%

9

<sup>9</sup> Leyenda del grupo de ocupación:

- (1) DIR.EMPRESAS Y ADMONES.P.B.
- (2) TEC.PROF.CIENT. E INTELCT.
- (3) TÉCNICOS Y PROFESIONALES APOYO
- (4) EMPLEADOS DE TIPO ADMINISTRATIVO

- (5) TRAB.SERV.REST.PERSON.PROTE.VEND.
- (6) TRAB.CUALIF.AGRICULTURA Y PESCA
- (7) ARTES.TRAB.C.IND.MANUF.CONSUMIN.
- (8) PERA.INSTA.MAQU.Y MONTADORES

- (9) TRABAJADORES NO CUALIFICADOS
- (10) FUERZAS ARMADAS
- (11) SIN ASIGNAR