



OBSERVATORIO DE EMPLEO Y ACTIVIDAD ECONÓMICA

TERMÓMETRO DE EMPLEO

DEMANDANTES DE EMPLEO,
PARO Y CONTRATOS
REGISTRADOS

DICIEMBRE 2010



AYUNTAMIENTO DE ALBACETE



TERMÓMETRO DE EMPLEO¹

El mes de diciembre de 2010 registra un total de 15.890 parados en el municipio de Albacete, con un descenso del 1,16% con respecto al mes anterior.

El mes de diciembre de 2010 registra un total de 15.890 parados en el municipio de Albacete; de ellos, 7.617 son varones y 8.273 mujeres.

Las variaciones registradas con respecto al mes anterior experimentaron un descenso del 1,16% en el total de parados, con una subida del 1,33% para los varones, y un descenso del 3,34% en las mujeres.

Las variaciones con respecto al mismo mes del año anterior experimentaron un incremento del 11,24% en las cifras de parados, con un aumento del 9,99% en el caso de los varones, y del 12,40% en las mujeres.

Por sectores de actividad, el mes de diciembre registra un total de 601 parados en agricultura, 1.651 en industria, 2.351 en construcción, 9.591 en servicios, y 1.696 parados sin empleo anterior.

La evolución mensual del paro muestra aumentos en la industria (+3,97%), y en la construcción (+3,25%); frente a los descensos en agricultura (-11,23%), en servicios (-2,16%) y en el colectivo sin empleo anterior (-2,02%).

Por otra parte, la evolución del paro con respecto al mismo mes del año anterior muestra aumentos en agricultura (+29,53%), servicios (+16,14%), y en el colectivo sin empleo anterior (+12,77%); y descensos en industria (-2,08%) y en la construcción (-0,93%).

¹ Fuente: Elaboración propia a partir de datos del SEPECAM, y www.redtrabaja.es.



El número de contratos es de 4.525, lo que supone un descenso del 1,09% en las contrataciones con respecto al mes anterior.

En total se realizaron 4.525 contratos en Albacete, de los que 2.273 fueron a hombres, y 2.252 a mujeres. El número de contratos indefinidos realizados en este periodo es de 372, mientras que el resto son temporales.

La evolución de la contratación ha experimentado un descenso del 1,09% con respecto al mes anterior; en el caso de los varones aumentó un 1,34%, y en las mujeres descendió en un 3,43%. Por otra parte, los contratos indefinidos han registrado un descenso del 11,00% con respecto al mes anterior.

Comparando las cifras con el mismo mes del año anterior observamos un aumento en el número de contrataciones del 8,02%, con una subida del 16,27% para los varones, y del 0,81% para las mujeres. El número de contratos indefinidos realizados es un 24,83% mayor que en el mismo mes del año anterior.

Por sectores de actividad, se produjeron 472 contrataciones en la agricultura, 168 en industria, 290 en construcción, y 3.595 en los servicios. Lo que supone descensos de la contratación con respecto al mes anterior en todos los sectores de actividad, salvo en la agricultura (+78,79%): industria (-27,27%), construcción (-33,94%) y servicios (-1,26%).

La evolución de la contratación con respecto al mismo mes del año anterior, según sectores de actividad, ha experimentado aumentos en todos los sectores, salvo en la construcción (-14,45%): agricultura (+53,75%), industria (+9,80%), y servicios (+6,05%).



**Hay un total de 19.939 demandantes de empleo,
un 1,18% menos que en el mes anterior.**

El número de demandantes de empleo en la ciudad de Albacete durante el mes de diciembre de 2010 asciende a 19.939, siendo 9.345 hombres, y 10.594 mujeres.

Los parados registrados en este mismo período suponen el 79,69% del total de demandantes de empleo, con una ligera variación según sexos (81,51% en los varones, y 78,09% en las mujeres).

La cifra de demandantes de empleo ha experimentado un descenso del 1,18% con respecto al mes anterior, con una subida del 0,47% para los varones, y descenso del 2,59% para las mujeres.

La variación de los demandantes de empleo con respecto al mismo mes del año anterior ha experimentado un aumento medio del 10,45%, con una subida del 8,47% para los hombres, y del 12,00% para las mujeres.

Este mes vuelve a seguir la tendencia general de evolución de paro y demandantes de empleo, y el descenso del número de demandantes de empleo está directamente relacionado con el descenso de parados, siendo los porcentajes de evolución mensual muy similares (tanto en cifras globales, como por sexo).



El paro registrado baja con respecto al mes anterior, principalmente, en los siguientes colectivos:

En los hombres, por edad, en los menores de 25 años, entre 30 y 34 años, y en los mayores de 59 años;

- por sector de actividad, en la agricultura;
- según el nivel de estudios, destaca el grupo sin estudios, y muy ligeramente educación primaria, y segunda etapa de secundaria;
- según el grupo de ocupación, los trabajadores de servicios de restauración, personales, protección y vendedores de los comercios, y los trabajadores cualificados en la agricultura.

En las mujeres, por edad, en todos los grupos, salvo en las mayores de 59 años (que se mantiene);

- por sectores de actividad, en todos salvo en la industria, y baja especialmente en los servicios;
- según el nivel de estudios, destaca el grupo sin estudios, segunda etapa de secundaria y formación profesional superior;
- según el grupo de ocupación, técnicos y profesionales de apoyo; empleadas de tipo administrativo; trabajadores de servicios de restauración, personales, protección y vendedores de los comercios; artesanos y trabajadores cualificados de las industrias manufactureras, la construcción, y la minería, excepto los operadores de instalaciones y maquinaria; trabajadores cualificados de las industrias extractivas, de la metalurgia, la construcción de maquinaria y asimilados; trabajadores cualificados de industrias de artes gráficas, textil y de la confección, de la elaboración de alimentos, ebanistas, artesanos y otros asimilados; y en menor medida, trabajadores no cualificados.



ANEXO I
PARO REGISTRADO Y CONTRATOS
GRÁFICOS DE EVOLUCIÓN MENSUAL

GRÁFICO N° 1
EVOLUCIÓN MENSUAL - PARO Y CONTRATOS REGISTRADOS

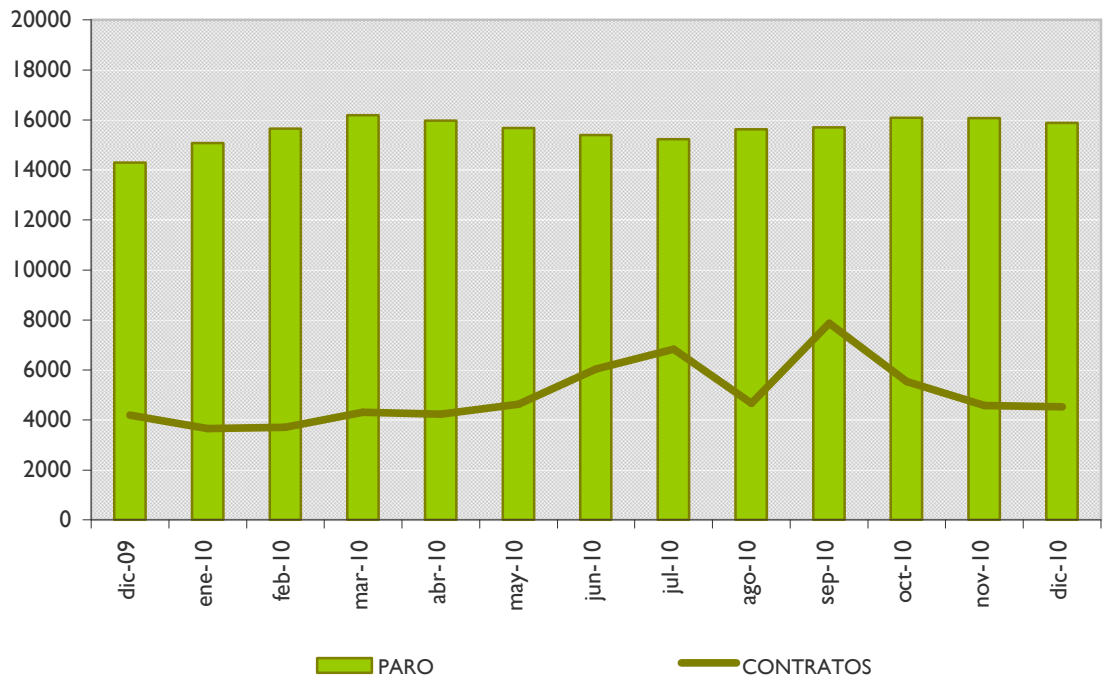


GRÁFICO N° 2
EVOLUCIÓN MENSUAL - PARO Y CONTRATOS REGISTRADOS, SEGÚN SEXO

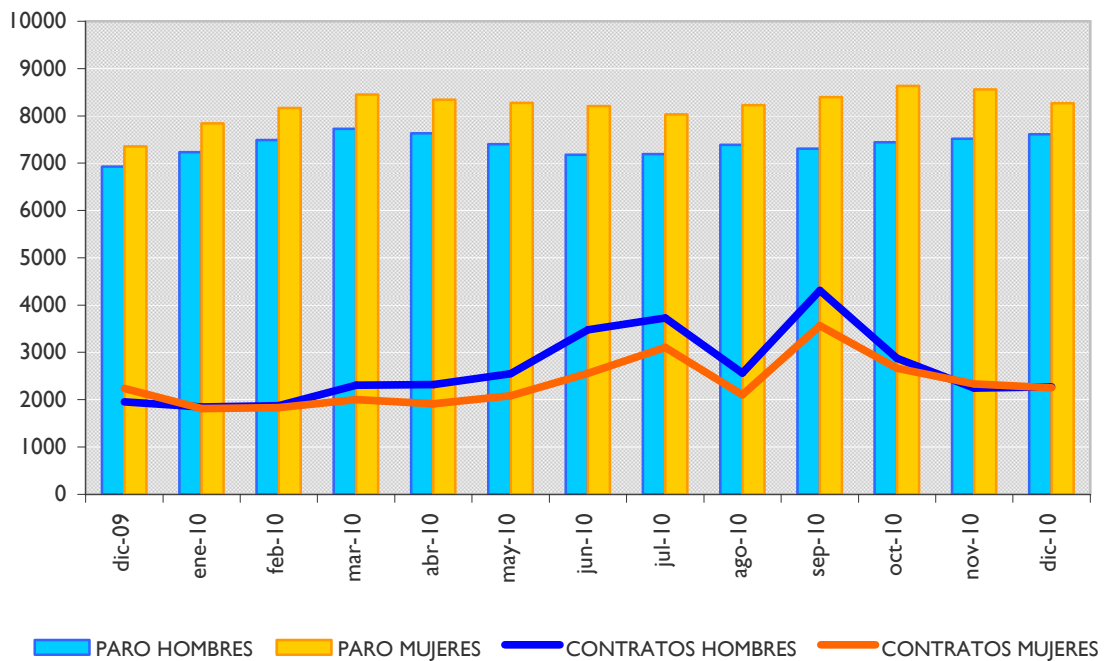


GRÁFICO N° 3
EVOLUCIÓN MENSUAL - PARO REGISTRADO, SEGÚN SECTOR DE ACTIVIDAD

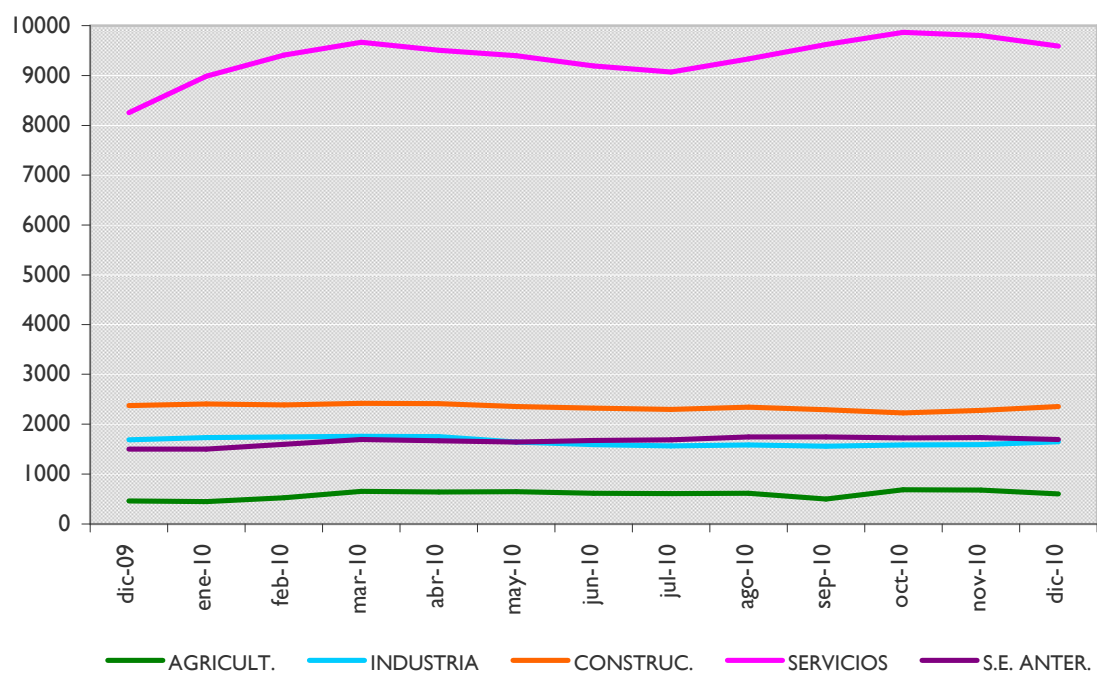
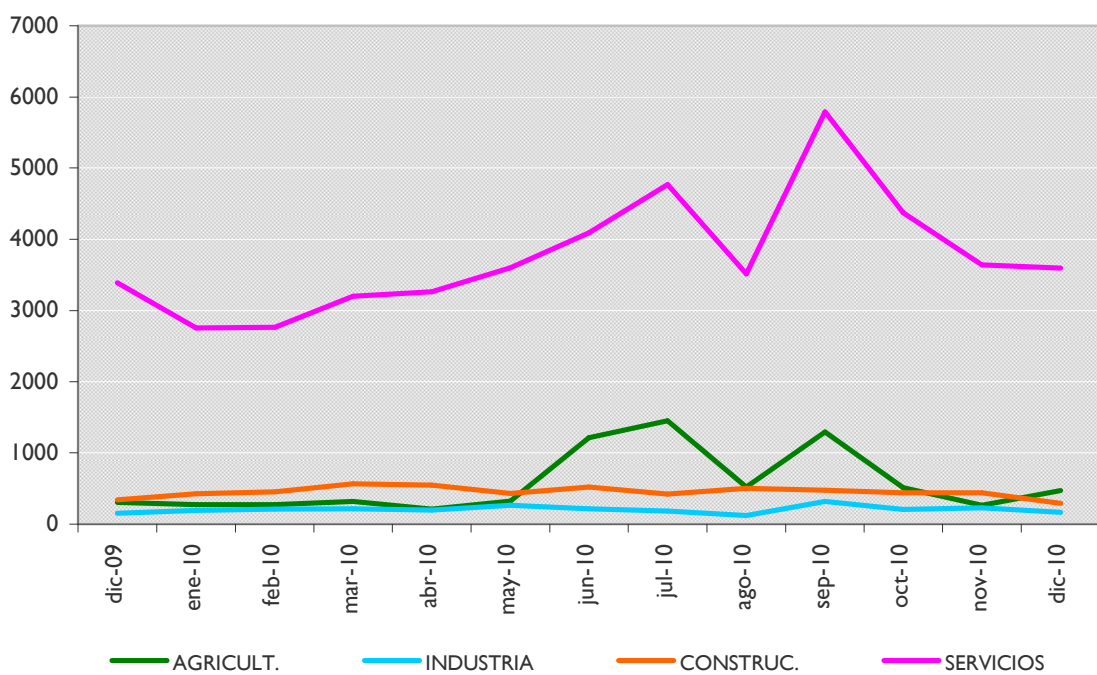


GRÁFICO N° 4
EVOLUCIÓN MENSUAL - CONTRATOS REGISTRADOS, SEGÚN SECTOR DE ACTIVIDAD





ANEXO 2
TABLAS DE PARO REGISTRADO Y
DEMANDANTES DE EMPLEO

PARO REGISTRADO, SEGÚN LA EDAD

PARO REGISTRADO, HOMBRES										
< 20	20 - 24	25 - 29	30 - 34	35 - 39	40 - 44	45 - 49	50 - 54	55 - 59	> 59	TOTAL
348	952	1131	1145	1019	845	713	574	546	344	7617

VARIACIÓN MENSUAL DE PARO REGISTRADO, HOMBRES										
< 20	20 - 24	25 - 29	30 - 34	35 - 39	40 - 44	45 - 49	50 - 54	55 - 59	> 59	TOTAL
-2,79%	-1,35%	3,95%	-1,72%	3,24%	2,80%	0,85%	1,95%	6,85%	-1,99%	1,33%

VARIACIÓN ANUAL DE PARO REGISTRADO, HOMBRES										
< 20	20 - 24	25 - 29	30 - 34	35 - 39	40 - 44	45 - 49	50 - 54	55 - 59	> 59	TOTAL
-4,13%	4,73%	9,17%	10,31%	10,04%	20,71%	12,28%	28,41%	5,20%	-2,27%	9,99%

PARO REGISTRADO, MUJERES										
< 20	20 - 24	25 - 29	30 - 34	35 - 39	40 - 44	45 - 49	50 - 54	55 - 59	> 59	TOTAL
294	809	1051	1150	1141	1084	1006	834	583	321	8273

VARIACIÓN MENSUAL DE PARO REGISTRADO, MUJERES										
< 20	20 - 24	25 - 29	30 - 34	35 - 39	40 - 44	45 - 49	50 - 54	55 - 59	> 59	TOTAL
-2,97%	-5,71%	-4,80%	-3,28%	-2,06%	-2,52%	-5,72%	-0,83%	-2,67%	0,00%	-3,34%

VARIACIÓN ANUAL DE PARO REGISTRADO, MUJERES										
< 20	20 - 24	25 - 29	30 - 34	35 - 39	40 - 44	45 - 49	50 - 54	55 - 59	> 59	TOTAL
11,36%	13,78%	11,93%	7,58%	8,98%	13,27%	13,42%	22,83%	12,12%	20,22%	12,40%

PARO REGISTRADO, TOTAL										
< 20	20 - 24	25 - 29	30 - 34	35 - 39	40 - 44	45 - 49	50 - 54	55 - 59	> 59	TOTAL
642	1761	2182	2295	2160	1929	1719	1408	1129	665	15890

VARIACIÓN MENSUAL DE PARO REGISTRADO, TOTAL										
< 20	20 - 24	25 - 29	30 - 34	35 - 39	40 - 44	45 - 49	50 - 54	55 - 59	> 59	TOTAL
-2,87%	-3,40%	-0,46%	-2,51%	0,37%	-0,26%	-3,10%	0,28%	1,71%	-1,04%	-1,16%

VARIACIÓN ANUAL DE PARO REGISTRADO, TOTAL										
< 20	20 - 24	25 - 29	30 - 34	35 - 39	40 - 44	45 - 49	50 - 54	55 - 59	> 59	TOTAL
0,78%	8,70%	10,48%	8,92%	9,48%	16,42%	12,94%	25,04%	8,66%	4,07%	11,24%

DEMANDANTES DE EMPLEO, SEGÚN LA EDAD

DEMANDANTES DE EMPLEO, HOMBRES										
< 20	20 - 24	25 - 29	30 - 34	35 - 39	40 - 44	45 - 49	50 - 54	55 - 59	> 59	TOTAL
389	1110	1379	1418	1253	1019	878	710	698	491	9345

VARIACIÓN MENSUAL DE DEMANDANTES, HOMBRES										
< 20	20 - 24	25 - 29	30 - 34	35 - 39	40 - 44	45 - 49	50 - 54	55 - 59	> 59	TOTAL
-2,99%	-1,33%	0,66%	-2,14%	2,04%	2,72%	0,00%	2,60%	3,56%	-0,20%	0,47%

VARIACIÓN ANUAL DE DEMANDANTES, HOMBRES										
< 20	20 - 24	25 - 29	30 - 34	35 - 39	40 - 44	45 - 49	50 - 54	55 - 59	> 59	TOTAL
-5,81%	4,32%	5,51%	10,69%	11,58%	16,86%	9,20%	22,84%	2,20%	4,69%	8,74%

DEMANDANTES DE EMPLEO, MUJERES										
< 20	20 - 24	25 - 29	30 - 34	35 - 39	40 - 44	45 - 49	50 - 54	55 - 59	> 59	TOTAL
342	1011	1381	1495	1461	1417	1283	1046	724	434	10594

VARIACIÓN MENSUAL DE DEMANDANTES, MUJERES										
< 20	20 - 24	25 - 29	30 - 34	35 - 39	40 - 44	45 - 49	50 - 54	55 - 59	> 59	TOTAL
-2,01%	-4,89%	-3,90%	-2,86%	-1,42%	-1,60%	-4,04%	-0,95%	-2,16%	0,23%	-2,59%

VARIACIÓN ANUAL DE DEMANDANTES, MUJERES										
< 20	20 - 24	25 - 29	30 - 34	35 - 39	40 - 44	45 - 49	50 - 54	55 - 59	> 59	TOTAL
12,13%	14,89%	10,13%	7,71%	8,71%	13,00%	11,66%	20,79%	11,21%	17,93%	12,00%

DEMANDANTES DE EMPLEO, TOTAL										
< 20	20 - 24	25 - 29	30 - 34	35 - 39	40 - 44	45 - 49	50 - 54	55 - 59	> 59	TOTAL
731	2121	2760	2913	2714	2436	2161	1756	1422	925	19939

VARIACIÓN MENSUAL DE DEMANDANTES, TOTAL										
< 20	20 - 24	25 - 29	30 - 34	35 - 39	40 - 44	45 - 49	50 - 54	55 - 59	> 59	TOTAL
-2,53%	-3,06%	-1,67%	-2,51%	0,15%	0,16%	-2,44%	0,46%	0,57%	0,00%	-1,18%

VARIACIÓN ANUAL DE DEMANDANTES, TOTAL										
< 20	20 - 24	25 - 29	30 - 34	35 - 39	40 - 44	45 - 49	50 - 54	55 - 59	> 59	TOTAL
1,81%	9,10%	7,77%	9,14%	10,01%	14,58%	10,65%	21,61%	6,60%	10,51%	10,45%

PARO REGISTRADO, SEGÚN EL SECTOR DE ACTIVIDAD

PARO REGISTRADO, HOMBRES					
AGRICULTURA	INDUSTRIA	CONSTRUCCIÓN	SERVICIOS	SIN EMPLEO ANTERIOR	TOTAL
403	872	2093	3735	514	7617

VARIACIÓN MENSUAL DE PARO REGISTRADO, HOMBRES					
AGRICULTURA	INDUSTRIA	CONSTRUCCIÓN	SERVICIOS	SIN EMPLEO ANTERIOR	TOTAL
-15,69%	5,83%	3,72%	1,06%	2,59%	1,33%

VARIACIÓN ANUAL DE PARO REGISTRADO, HOMBRES					
AGRICULTURA	INDUSTRIA	CONSTRUCCIÓN	SERVICIOS	SIN EMPLEO ANTERIOR	TOTAL
33,00%	-7,43%	-2,61%	20,99%	15,77%	9,99%

PARO REGISTRADO, MUJERES					
AGRICULTURA	INDUSTRIA	CONSTRUCCIÓN	SERVICIOS	SIN EMPLEO ANTERIOR	TOTAL
198	779	258	5856	1182	8273

VARIACIÓN MENSUAL DE PARO REGISTRADO, MUJERES					
AGRICULTURA	INDUSTRIA	CONSTRUCCIÓN	SERVICIOS	SIN EMPLEO ANTERIOR	TOTAL
-0,50%	1,96%	-0,39%	-4,11%	-3,90%	-3,34%

VARIACIÓN ANUAL DE PARO REGISTRADO, MUJERES					
AGRICULTURA	INDUSTRIA	CONSTRUCCIÓN	SERVICIOS	SIN EMPLEO ANTERIOR	TOTAL
22,98%	4,70%	15,18%	13,25%	11,51%	12,40%

PARO REGISTRADO, TOTAL					
AGRICULTURA	INDUSTRIA	CONSTRUCCIÓN	SERVICIOS	SIN EMPLEO ANTERIOR	TOTAL
601	1651	2351	9591	1696	15890

VARIACIÓN MENSUAL DE PARO REGISTRADO, TOTAL					
AGRICULTURA	INDUSTRIA	CONSTRUCCIÓN	SERVICIOS	SIN EMPLEO ANTERIOR	TOTAL
-11,23%	3,97%	3,25%	-2,16%	-2,02%	-1,16%

VARIACIÓN ANUAL DE PARO REGISTRADO, TOTAL					
AGRICULTURA	INDUSTRIA	CONSTRUCCIÓN	SERVICIOS	SIN EMPLEO ANTERIOR	TOTAL
29,53%	-2,08%	-0,93%	16,14%	12,77%	11,24%

DEMANDANTES DE EMPLEO, SEGÚN EL SECTOR DE ACTIVIDAD

DEMANDANTES DE EMPLEO, HOMBRES					
AGRICULTURA	INDUSTRIA	CONSTRUCCIÓN	SERVICIOS	SIN EMPLEO ANTERIOR	TOTAL
601	1085	2347	4691	621	9345

VARIACIÓN MENSUAL DE DEMANDANTES, HOMBRES					
AGRICULTURA	INDUSTRIA	CONSTRUCCIÓN	SERVICIOS	SIN EMPLEO ANTERIOR	TOTAL
-13,02%	1,69%	3,03%	0,86%	1,14%	0,47%

VARIACIÓN ANUAL DE DEMANDANTES, HOMBRES					
AGRICULTURA	INDUSTRIA	CONSTRUCCIÓN	SERVICIOS	SIN EMPLEO ANTERIOR	TOTAL
22,15%	-10,85%	-1,10%	17,98%	15,86%	8,74%

DEMANDANTES DE EMPLEO, MUJERES					
AGRICULTURA	INDUSTRIA	CONSTRUCCIÓN	SERVICIOS	SIN EMPLEO ANTERIOR	TOTAL
283	893	309	7662	1447	10594

VARIACIÓN MENSUAL DE DEMANDANTES, MUJERES					
AGRICULTURA	INDUSTRIA	CONSTRUCCIÓN	SERVICIOS	SIN EMPLEO ANTERIOR	TOTAL
-2,75%	-0,78%	0,32%	-2,78%	-3,28%	-2,59%

VARIACIÓN ANUAL DE DEMANDANTES, MUJERES					
AGRICULTURA	INDUSTRIA	CONSTRUCCIÓN	SERVICIOS	SIN EMPLEO ANTERIOR	TOTAL
16,46%	1,48%	13,60%	12,44%	15,76%	12,00%

DEMANDANTES DE EMPLEO, TOTAL					
AGRICULTURA	INDUSTRIA	CONSTRUCCIÓN	SERVICIOS	SIN EMPLEO ANTERIOR	TOTAL
884	1978	2656	12353	2068	19939

VARIACIÓN MENSUAL DE DEMANDANTES, TOTAL					
AGRICULTURA	INDUSTRIA	CONSTRUCCIÓN	SERVICIOS	SIN EMPLEO ANTERIOR	TOTAL
-9,98%	0,56%	2,71%	-1,43%	-1,99%	-1,18%

VARIACIÓN ANUAL DE DEMANDANTES, TOTAL					
AGRICULTURA	INDUSTRIA	CONSTRUCCIÓN	SERVICIOS	SIN EMPLEO ANTERIOR	TOTAL
20,27%	-5,67%	0,42%	14,49%	15,79%	10,45%

PARO REGISTRADO, SEGÚN EL NIVEL DE ESTUDIOS²

PARO REGISTRADO, HOMBRES													
(1)	(2)	(3)	(4)	(5)	(6)	(7)	(8)	(9)	(10)	(11)	(12)	(13)	TOTAL
29	2167	160	3918	8	653	0	257	1	421	1	2	0	7617

VARIACIÓN MENSUAL DE PARO REGISTRADO, HOMBRES													
(1)	(2)	(3)	(4)	(5)	(6)	(7)	(8)	(9)	(10)	(11)	(12)	(13)	TOTAL
-9,38%	-0,23%	2,56%	2,03%	33,33%	-0,31%	0,00%	2,39%	-50,00%	4,73%	0,00%	100,00%	0,00%	1,33%

VARIACIÓN ANUAL DE PARO REGISTRADO, HOMBRES													
(1)	(2)	(3)	(4)	(5)	(6)	(7)	(8)	(9)	(10)	(11)	(12)	(13)	TOTAL
38,10%	15,82%	35,59%	3,13%	100,00%	22,28%	0,00%	9,36%	0,00%	23,82%	0,00%	0,00%	0,00%	9,99%

PARO REGISTRADO, MUJERES													
(1)	(2)	(3)	(4)	(5)	(6)	(7)	(8)	(9)	(10)	(11)	(12)	(13)	TOTAL
14	1949	131	3894	3	1061	0	392	1	823	1	4	0	8273

VARIACIÓN MENSUAL DE PARO REGISTRADO, MUJERES													
(1)	(2)	(3)	(4)	(5)	(6)	(7)	(8)	(9)	(10)	(11)	(12)	(13)	TOTAL
-12,50%	-0,92%	-2,24%	-2,92%	200,00%	-8,22%	0,00%	-9,68%	0,00%	-1,56%	0,00%	33,33%	0,00%	-3,34%

VARIACIÓN ANUAL DE PARO REGISTRADO, MUJERES													
(1)	(2)	(3)	(4)	(5)	(6)	(7)	(8)	(9)	(10)	(11)	(12)	(13)	TOTAL
27,27%	19,79%	48,86%	6,10%	50,00%	9,61%	0,00%	18,79%	0,00%	24,51%	0,00%	100,00%	0,00%	12,40%

² Leyenda del nivel de estudios:

(1) ANALFABETOS	(5) FP TIT. 1ª ETAPA	(9) OTRAS ENSEÑANZAS CON BACHILLER
(2) EDUCACIÓN PRIMARIA	(6) SEGUNDA ETAPA DE SECUNDARIA	(10) ENSEÑANZA UNIVERSITARIA
(3) FP SIN TITULACIÓN	(7) FP TIT. 2ª ETAPA	(11) ESPECIALIZACIÓN PROFESIONAL
(4) PRIMERA ETAPA DE SECUNDARIA	(8) FP SUPERIOR	(12) ENSEÑANZA UNIVERSITARIA 3er CICLO
		(13) SIN ASIGNAR

PARO REGISTRADO, TOTAL													
(1)	(2)	(3)	(4)	(5)	(6)	(7)	(8)	(9)	(10)	(11)	(12)	(13)	TOTAL
43	4116	291	7812	11	1714	0	649	2	1244	2	6	0	15890

VARIACIÓN MENSUAL DE PARO REGISTRADO, TOTAL													
(1)	(2)	(3)	(4)	(5)	(6)	(7)	(8)	(9)	(10)	(11)	(12)	(13)	TOTAL
-10,42%	-0,56%	0,34%	-0,50%	57,14%	-5,36%	0,00%	-5,26%	-33,33%	0,48%	0,00%	50,00%	0,00%	-1,16%

VARIACIÓN ANUAL DE PARO REGISTRADO, TOTAL													
(1)	(2)	(3)	(4)	(5)	(6)	(7)	(8)	(9)	(10)	(11)	(12)	(13)	TOTAL
34,38%	17,67%	41,26%	4,59%	83,33%	14,11%	0,00%	14,87%	0,00%	24,28%	0,00%	50,00%	0,00%	11,24%

³

³ Leyenda del nivel de estudios:

- (1) ANALFABETOS
- (2) EDUCACIÓN PRIMARIA
- (3) FP SIN TITULACIÓN
- (4) PRIMERA ETAPA DE SECUNDARIA

- (5) FP TIT. 1ª ETAPA
- (6) SEGUNDA ETAPA DE SECUNDARIA
- (7) FP TIT. 2ª ETAPA
- (8) FP SUPERIOR

- (9) OTRAS ENSEÑANZAS CON BACHILLER
- (10) ENSEÑANZA UNIVERSITARIA
- (11) ESPECIALIZACIÓN PROFESIONAL
- (12) ENSEÑANZA UNIVERSITARIA 3er CICLO
- (13) SIN ASIGNAR

DEMANDANTES DE EMPLEO, SEGÚN EL NIVEL DE ESTUDIOS⁴

DEMANDANTES DE EMPLEO, HOMBRES													
(1)	(2)	(3)	(4)	(5)	(6)	(7)	(8)	(9)	(10)	(11)	(12)	(13)	TOTAL
41	2653	192	4720	9	806	0	323	3	593	1	4	0	9345

VARIACIÓN MENSUAL DE DEMANDANTES, HOMBRES													
(1)	(2)	(3)	(4)	(5)	(6)	(7)	(8)	(9)	(10)	(11)	(12)	(13)	TOTAL
2,50%	-1,08%	2,13%	1,29%	50,00%	-1,35%	0,00%	0,00%	-25,00%	2,95%	0,00%	33,33%	-100,00%	0,47%

VARIACIÓN ANUAL DE DEMANDANTES, HOMBRES													
(1)	(2)	(3)	(4)	(5)	(6)	(7)	(8)	(9)	(10)	(11)	(12)	(13)	TOTAL
41,38%	13,28%	38,13%	3,21%	80,00%	15,14%	0,00%	6,25%	200,00%	19,08%	0,00%	100,00%	0,00%	8,74%

DEMANDANTES DE EMPLEO, MUJERES													
(1)	(2)	(3)	(4)	(5)	(6)	(7)	(8)	(9)	(10)	(11)	(12)	(13)	TOTAL
16	2377	162	4780	4	1440	0	523	1	1282	4	4	1	10594

VARIACIÓN MENSUAL DE DEMANDANTES, MUJERES													
(1)	(2)	(3)	(4)	(5)	(6)	(7)	(8)	(9)	(10)	(11)	(12)	(13)	TOTAL
-11,11%	-1,04%	0,00%	-2,49%	100,00%	-4,45%	0,00%	-5,42%	0,00%	-2,95%	0,00%	0,00%	0,00%	-2,59%

VARIACIÓN ANUAL DE DEMANDANTES, MUJERES													
(1)	(2)	(3)	(4)	(5)	(6)	(7)	(8)	(9)	(10)	(11)	(12)	(13)	TOTAL
14,29%	19,15%	52,83%	7,08%	33,33%	6,51%	0,00%	15,20%	0,00%	20,26%	100,00%	100,00%	0,00%	12,00%

⁴ Leyenda del nivel de estudios:

(1) ANALFABETOS	(5) FP TIT. 1ª ETAPA	(9) OTRAS ENSEÑANZAS CON BACHILLER
(2) EDUCACIÓN PRIMARIA	(6) SEGUNDA ETAPA DE SECUNDARIA	(10) ENSEÑANZA UNIVERSITARIA
(3) FP SIN TITULACIÓN	(7) FP TIT. 2ª ETAPA	(11) ESPECIALIZACIÓN PROFESIONAL
(4) PRIMERA ETAPA DE SECUNDARIA	(8) FP SUPERIOR	(12) ENSEÑANZA UNIVERSITARIA 3er CICLO
		(13) SIN ASIGNAR

DEMANDANTES DE EMPLEO, TOTAL													
(1)	(2)	(3)	(4)	(5)	(6)	(7)	(8)	(9)	(10)	(11)	(12)	(13)	TOTAL
57	5030	354	9500	13	2246	0	846	4	1875	5	8	1	19939

VARIACIÓN MENSUAL DE DEMANDANTES, TOTAL													
(1)	(2)	(3)	(4)	(5)	(6)	(7)	(8)	(9)	(10)	(11)	(12)	(13)	TOTAL
-1,72%	-1,06%	1,14%	-0,65%	62,50%	-3,36%	0,00%	-3,42%	-20,00%	-1,16%	0,00%	14,29%	0,00%	-1,18%

VARIACIÓN ANUAL DE DEMANDANTES, TOTAL													
(1)	(2)	(3)	(4)	(5)	(6)	(7)	(8)	(9)	(10)	(11)	(12)	(13)	TOTAL
32,56%	15,98%	44,49%	5,12%	62,50%	9,45%	0,00%	11,61%	100,00%	19,88%	66,67%	100,00%	0,00%	10,45%

5

⁵ Leyenda del nivel de estudios:

(1) ANALFABETOS
(2) EDUCACIÓN PRIMARIA
(3) FP SIN TITULACIÓN
(4) PRIMERA ETAPA DE SECUNDARIA

(5) FP TIT. 1ª ETAPA
(6) SEGUNDA ETAPA DE SECUNDARIA
(7) FP TIT. 2ª ETAPA
(8) FP SUPERIOR

(9) OTRAS ENSEÑANZAS CON BACHILLER
(10) ENSEÑANZA UNIVERSITARIA
(11) ESPECIALIZACIÓN PROFESIONAL
(12) ENSEÑANZA UNIVERSITARIA 3er CICLO
(13) SIN ASIGNAR

PARO REGISTRADO, SEGÚN EL GRUPO DE OCUPACIÓN⁶

PARO REGISTRADO, HOMBRES											
(1)	(2)	(3)	(4)	(5)	(6)	(7)	(8)	(9)	(10)	(11)	TOTAL
67	332	683	360	620	155	2623	842	1932	3	0	7617

VARIACIÓN MENSUAL DE PARO REGISTRADO, HOMBRES											
(1)	(2)	(3)	(4)	(5)	(6)	(7)	(8)	(9)	(10)	(11)	TOTAL
3,08%	5,73%	2,86%	1,41%	-4,76%	-3,73%	1,90%	7,26%	-0,67%	0,00%	0,00%	1,33%

VARIACIÓN ANUAL DE PARO REGISTRADO, HOMBRES											
(1)	(2)	(3)	(4)	(5)	(6)	(7)	(8)	(9)	(10)	(11)	TOTAL
9,84%	16,08%	14,60%	20,00%	18,77%	-7,74%	6,89%	10,79%	8,91%	-25,00%	0,00%	9,99%

PARO REGISTRADO, MUJERES											
(1)	(2)	(3)	(4)	(5)	(6)	(7)	(8)	(9)	(10)	(11)	TOTAL
25	560	480	1201	2630	51	207	460	2659	0	0	8273

VARIACIÓN MENSUAL DE PARO REGISTRADO, MUJERES											
(1)	(2)	(3)	(4)	(5)	(6)	(7)	(8)	(9)	(10)	(11)	TOTAL
4,17%	-0,18%	-5,70%	-4,98%	-4,47%	4,08%	-5,91%	1,77%	-2,49%	0,00%	0,00%	-3,34%

VARIACIÓN ANUAL DE PARO REGISTRADO, MUJERES											
(1)	(2)	(3)	(4)	(5)	(6)	(7)	(8)	(9)	(10)	(11)	TOTAL
31,58%	24,17%	10,09%	14,93%	11,68%	15,91%	11,29%	9,79%	10,61%	-100,00%	0,00%	12,40%

⁶ Leyenda del grupo de ocupación:

(1) DIR.EMPRESAS Y ADMONES.P.B.	(5) TRAB.SERV.REST.PERSON.PROTE.VEND.	(9) TRABAJADORES NO CUALIFICADOS
(2) TEC.PROF.CIENT. E INTELECT.	(6) TRAB.CUALIF.AGRICULTURA Y PESCA	(10) FUERZAS ARMADAS
(3) TÉCNICOS Y PROFESIONALES APOYO	(7) ARTES.TRAB.C.IND.MANUF.CONSUM.MIN.	(11) SIN ASIGNAR
(4) EMPLEADOS DE TIPO ADMINISTRATIVO	(8) PERA.INSTA.MAQU.Y MONTADORES	

PARO REGISTRADO, TOTAL											
(1)	(2)	(3)	(4)	(5)	(6)	(7)	(8)	(9)	(10)	(11)	TOTAL
92	892	1163	1561	3250	206	2830	1302	4591	3	0	15890

VARIACIÓN MENSUAL DE PARO REGISTRADO, TOTAL											
(1)	(2)	(3)	(4)	(5)	(6)	(7)	(8)	(9)	(10)	(11)	TOTAL
3,37%	1,94%	-0,85%	-3,58%	-4,52%	-1,90%	1,29%	5,25%	-1,73%	0,00%	0,00%	-1,16%

VARIACIÓN ANUAL DE PARO REGISTRADO, TOTAL											
(1)	(2)	(3)	(4)	(5)	(6)	(7)	(8)	(9)	(10)	(11)	TOTAL
15,00%	21,03%	12,69%	16,06%	12,96%	-2,83%	7,20%	10,43%	9,89%	-40,00%	0,00%	11,24%

7

7 Leyenda del grupo de ocupación:

- (1) DIR.EMPRESAS Y ADMONES.P.B.
- (2) TEC.PROF.CIENT. E INTELCT.
- (3) TÉCNICOS Y PROFESIONALES APOYO
- (4) EMPLEADOS DE TIPO ADMINISTRATIVO

- (5) TRAB.SERV.REST.PERSON.PROTE.VEND.
- (6) TRAB.CUALIF.AGRICULTURA Y PESCA
- (7) ARTES.TRAB.C.IND.MANUF.CONSUMIN.
- (8) PERA.INSTA.MAQU.Y MONTADORES

- (9) TRABAJADORES NO CUALIFICADOS
- (10) FUERZAS ARMADAS
- (11) SIN ASIGNAR

DEMANDANTES DE EMPLEO, SEGÚN EL GRUPO DE OCUPACIÓN⁸

DEMANDANTES DE EMPLEO, HOMBRES											
(1)	(2)	(3)	(4)	(5)	(6)	(7)	(8)	(9)	(10)	(11)	TOTAL
92	486	844	488	765	206	3058	1030	2373	3	0	9345

VARIACIÓN MENSUAL DE DEMANDANTES, HOMBRES											
(1)	(2)	(3)	(4)	(5)	(6)	(7)	(8)	(9)	(10)	(11)	TOTAL
2,22%	3,40%	1,56%	2,09%	-3,29%	-5,07%	1,19%	5,21%	-1,90%	-25,00%	0,00%	0,47%

VARIACIÓN ANUAL DE DEMANDANTES, HOMBRES											
(1)	(2)	(3)	(4)	(5)	(6)	(7)	(8)	(9)	(10)	(11)	TOTAL
16,46%	14,35%	11,94%	19,90%	15,91%	-12,34%	6,40%	9,34%	7,23%	-40,00%	0,00%	-2,60%

DEMANDANTES DE EMPLEO, MUJERES											
(1)	(2)	(3)	(4)	(5)	(6)	(7)	(8)	(9)	(10)	(11)	TOTAL
30	921	641	1569	3299	71	248	526	3289	0	0	10594

VARIACIÓN MENSUAL DE DEMANDANTES, MUJERES											
(1)	(2)	(3)	(4)	(5)	(6)	(7)	(8)	(9)	(10)	(11)	TOTAL
3,45%	-2,54%	-3,75%	-3,27%	-3,40%	-1,39%	-3,13%	0,00%	-1,67%	0,00%	0,00%	-2,59%

VARIACIÓN ANUAL DE DEMANDANTES, MUJERES											
(1)	(2)	(3)	(4)	(5)	(6)	(7)	(8)	(9)	(10)	(11)	TOTAL
50,00%	20,39%	6,30%	12,07%	12,29%	16,39%	7,83%	6,05%	11,68%	-100,00%	0,00%	12,00%

⁸ Leyenda del grupo de ocupación:

(1) DIR.EMPRESAS Y ADMONES.P.B.	(5) TRAB.SERV.REST.PERSON.PROTE.VEND.	(9) TRABAJADORES NO CUALIFICADOS
(2) TEC.PROF.CIENT. E INTELECT.	(6) TRAB.CUALIF.AGRICULTURA Y PESCA	(10) FUERZAS ARMADAS
(3) TÉCNICOS Y PROFESIONALES APOYO	(7) ARTES.TRAB.C.IND.MANUF.CONS.MIN.	(11) SIN ASIGNAR
(4) EMPLEADOS DE TIPO ADMINISTRATIVO	(8) PERA.INSTA.MAQU.Y MONTADORES	

DEMANDANTES DE EMPLEO, TOTAL											
(1)	(2)	(3)	(4)	(5)	(6)	(7)	(8)	(9)	(10)	(11)	TOTAL
122	1407	1485	2057	4064	277	3306	1556	5662	3	0	19939

VARIACIÓN MENSUAL DE DEMANDANTES, TOTAL											
(1)	(2)	(3)	(4)	(5)	(6)	(7)	(8)	(9)	(10)	(11)	TOTAL
2,52%	-0,57%	-0,80%	-2,05%	-3,38%	-4,15%	0,85%	3,39%	-1,77%	-25,00%	0,00%	-1,18%

VARIACIÓN ANUAL DE DEMANDANTES, TOTAL											
(1)	(2)	(3)	(4)	(5)	(6)	(7)	(8)	(9)	(10)	(11)	TOTAL
23,23%	18,24%	9,43%	13,84%	12,95%	-6,42%	6,51%	8,21%	9,77%	-50,00%	0,00%	10,45%

9

⁹ Leyenda del grupo de ocupación:

- (1) DIR.EMPRESAS Y ADMONES.P.B.
- (2) TEC.PROF.CIENT. E INTELCT.
- (3) TÉCNICOS Y PROFESIONALES APOYO
- (4) EMPLEADOS DE TIPO ADMINISTRATIVO

- (5) TRAB.SERV.REST.PERSON.PROTE.VEND.
- (6) TRAB.CUALIF.AGRICULTURA Y PESCA
- (7) ARTES.TRAB.C.IND.MANUF.CONS.MIN.
- (8) PERA.INSTA.MAQU.Y MONTADORES

- (9) TRABAJADORES NO CUALIFICADOS
- (10) FUERZAS ARMADAS
- (11) SIN ASIGNAR