



OBSERVATORIO DE EMPLEO Y ACTIVIDAD ECONÓMICA

TERMÓMETRO DE EMPLEO

DEMANDANTES DE EMPLEO,
PARO Y CONTRATOS
REGISTRADOS

OCTUBRE 2010



AYUNTAMIENTO DE ALBACETE



TERMÓMETRO DE EMPLEO¹

El mes de octubre de 2010 registra un total de 16.085 parados en el municipio de Albacete, con un aumento del 2,40% con respecto al mes anterior.

El mes de octubre de 2010 registra un total de 16.085 parados en el municipio de Albacete; de ellos, 7.448 son varones y 8.637 mujeres.

Las variaciones registradas con respecto al mes anterior experimentaron un aumento del 2,40% en el total de parados, con subidas del 1,92% para los varones, y del 2,82% en las mujeres.

Las variaciones con respecto al mismo mes del año anterior experimentaron un incremento del 12,72% en las cifras de parados, con un aumento del 12,17% en el caso de los varones, y del 13,20% en las mujeres.

Por sectores de actividad, el mes de octubre registra un total de 687 parados en agricultura, 1.584 en industria, 2.226 en construcción, 9.865 en servicios, y 1.723 parados sin empleo anterior.

La evolución mensual del paro muestra aumentos en todos los sectores de actividad salvo en la construcción (-2,71%) y en el colectivo sin empleo anterior (-1,20%): agricultura (+37,40%), industria (+1,73%), y servicios (+2,56%).

Por otra parte, la evolución del paro con respecto al mismo mes del año anterior muestra aumentos para todos los sectores de actividad, salvo en el caso de la industria (-6,88%): 36,58% en agricultura, 6,00% en construcción, 16,86% en servicios, y 13,06% en el colectivo sin empleo anterior.

¹ Fuente: Elaboración propia a partir de datos del SEPECAM, y www.redtrabaja.es.



El número de contratos es de 5.531, lo que supone un descenso del 29,77% en las contrataciones con respecto al mes anterior.

En total se realizaron 5.531 contratos en Albacete, de los que 2.870 fueron a hombres, y 2.661 a mujeres. El número de contratos indefinidos realizados en este periodo es de 391, mientras que el resto son temporales.

La evolución de la contratación ha experimentado un descenso del 29,77% con respecto al mes anterior; en el caso de los varones descendió un 33,41%, y en las mujeres lo hizo en un 25,36%. Por otra parte, los contratos indefinidos han registrado un descenso del 16,45% con respecto al mes anterior.

Comparando las cifras con el mismo mes del año anterior observamos un aumento en el número de contrataciones del 1,79%, con un incremento del 3,27% para los varones, y del 0,23% para las mujeres. El número de contratos indefinidos realizados es un 20,04% menor que en el mismo mes del año anterior.

Por sectores de actividad, se produjeron 510 contrataciones en la agricultura, 205 en industria, 441 en construcción, y 4.375 en los servicios. Lo que supone descensos de la contratación con respecto al mes anterior en todos los sectores de actividad: agricultura (-60,53%), industria (-35,74%), construcción (-6,96%) y servicios (-24,44%)

La evolución de la contratación con respecto al mismo mes del año anterior, según sectores de actividad, ha experimentado aumentos en agricultura (+3,66%) y servicios (+6,53%), y descensos en industria (-18,33%) y construcción (-24,49%).



**Hay un total de 20.065 demandantes de empleo,
un 1,86% más que en el mes anterior.**

El número de demandantes de empleo en la ciudad de Albacete durante el mes de octubre de 2010 asciende a 20.065, siendo 9.197 hombres, y 10.868 mujeres.

Los parados registrados en este mismo período suponen el 80,16% del total de demandantes de empleo, con una ligera variación según sexos (80,98% en los varones, y 79,47% en las mujeres).

La cifra de demandantes de empleo ha experimentado un aumento del 1,86% con respecto al mes anterior, con subidas del 1,60% para los varones, y del 2,09% para las mujeres.

La variación de los demandantes de empleo con respecto al mismo mes del año anterior ha experimentado un aumento medio del 11,44%, con una subida del 11,17% para los hombres, y del 11,67% para las mujeres.

Este mes, siguiendo con la tendencia casi habitual de la evolución del paro registrado y los demandantes de empleo, el incremento de demandantes de empleo está directamente relacionado con el incremento del total de parados.



El paro registrado baja con respecto al mes anterior, principalmente, en los siguientes colectivos:

En los hombres, por edad, en los menores de 20 años, y muy ligeramente entre 35 y 39 años;

- por sector de actividad, en el colectivo sin empleo anterior, y en la construcción;
- según el nivel de estudios, principalmente en programas de formación profesional con titulación de primera etapa, y enseñanza universitaria;
- según el grupo de ocupación, los técnicos y profesionales científicos e intelectuales.

En las mujeres, por edad, muy ligeramente en las menores de 20 años, entre 30 y 34, y las mayores de 59 años;

- por sectores de actividad, al igual que en el caso de los hombres, en el colectivo sin empleo anterior, y en la construcción, aunque con menores descensos;
- según el nivel de estudios, con enseñanza universitaria;
- según el grupo de ocupación, las técnicas y profesionales científicas e intelectuales; las trabajadoras cualificadas de la agricultura; y muy ligeramente, operadoras y montadoras de instalaciones y maquinaria fija y conductoras y operadoras de maquinaria móvil.



ANEXO I
PARO REGISTRADO Y CONTRATOS
GRÁFICOS DE EVOLUCIÓN MENSUAL

GRÁFICO N° 1
EVOLUCIÓN MENSUAL - PARO Y CONTRATOS REGISTRADOS



GRÁFICO N° 2
EVOLUCIÓN MENSUAL - PARO Y CONTRATOS REGISTRADOS, SEGÚN SEXO

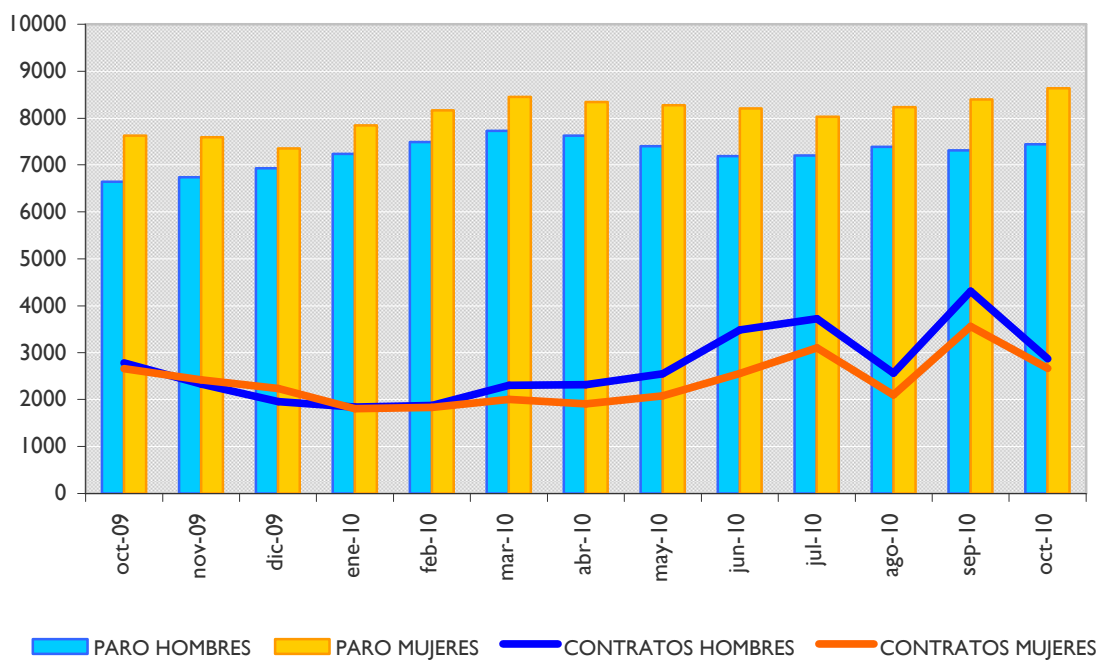


GRÁFICO N° 3
EVOLUCIÓN MENSUAL - PARO REGISTRADO, SEGÚN SECTOR DE ACTIVIDAD

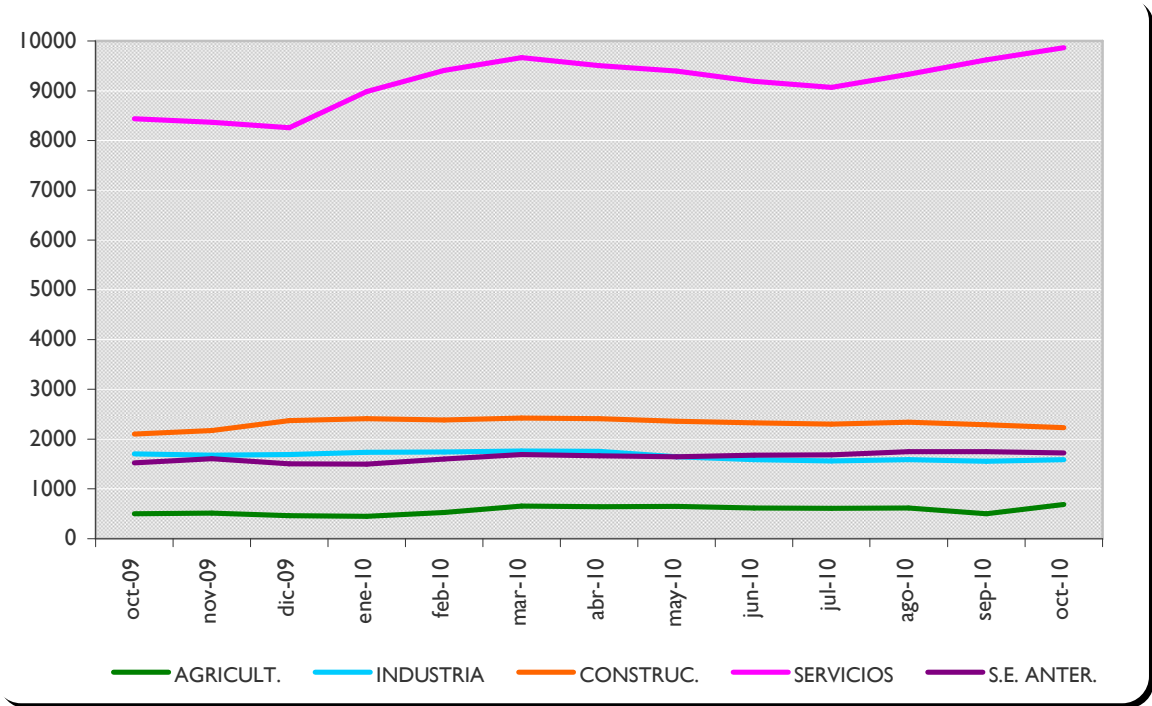
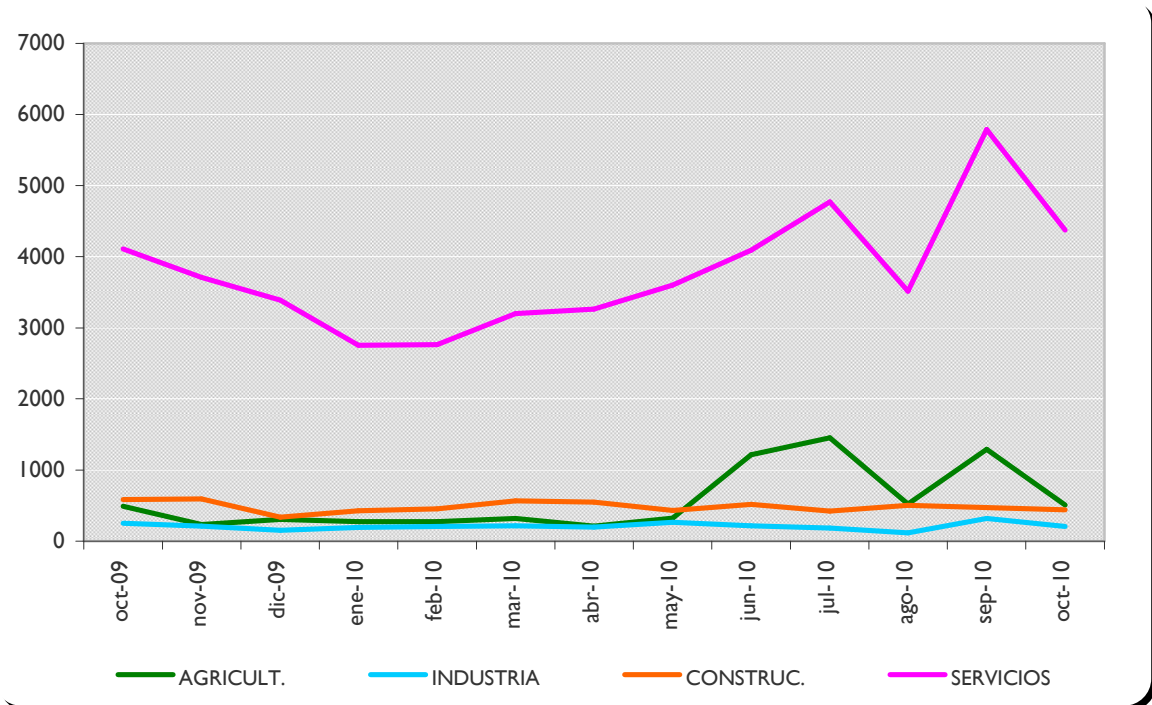


GRÁFICO N° 4
EVOLUCIÓN MENSUAL - CONTRATOS REGISTRADOS, SEGÚN SECTOR DE ACTIVIDAD





ANEXO 2
TABLAS DE PARO REGISTRADO Y
DEMANDANTES DE EMPLEO

PARO REGISTRADO, SEGÚN LA EDAD

PARO REGISTRADO, HOMBRES										
< 20	20 - 24	25 - 29	30 - 34	35 - 39	40 - 44	45 - 49	50 - 54	55 - 59	> 59	TOTAL
367	921	1108	1157	959	810	682	564	524	356	7448

VARIACIÓN MENSUAL DE PARO REGISTRADO, HOMBRES										
< 20	20 - 24	25 - 29	30 - 34	35 - 39	40 - 44	45 - 49	50 - 54	55 - 59	> 59	TOTAL
-3,67%	1,88%	1,28%	2,03%	-0,31%	3,32%	3,81%	7,22%	2,54%	0,28%	1,92%

VARIACIÓN ANUAL DE PARO REGISTRADO, HOMBRES										
< 20	20 - 24	25 - 29	30 - 34	35 - 39	40 - 44	45 - 49	50 - 54	55 - 59	> 59	TOTAL
-19,52%	6,60%	7,99%	16,99%	17,24%	29,19%	15,59%	24,78%	6,94%	8,54%	12,17%

PARO REGISTRADO, MUJERES										
< 20	20 - 24	25 - 29	30 - 34	35 - 39	40 - 44	45 - 49	50 - 54	55 - 59	> 59	TOTAL
302	890	1145	1219	1178	1101	1055	841	587	319	8637

VARIACIÓN MENSUAL DE PARO REGISTRADO, MUJERES										
< 20	20 - 24	25 - 29	30 - 34	35 - 39	40 - 44	45 - 49	50 - 54	55 - 59	> 59	TOTAL
-0,66%	2,89%	4,47%	-0,41%	3,70%	2,13%	5,50%	5,92%	0,69%	-0,31%	2,82%

VARIACIÓN ANUAL DE PARO REGISTRADO, MUJERES										
< 20	20 - 24	25 - 29	30 - 34	35 - 39	40 - 44	45 - 49	50 - 54	55 - 59	> 59	TOTAL
-5,92%	16,34%	9,67%	13,82%	8,27%	14,93%	18,67%	19,97%	14,87%	13,12%	13,20%

PARO REGISTRADO, TOTAL										
< 20	20 - 24	25 - 29	30 - 34	35 - 39	40 - 44	45 - 49	50 - 54	55 - 59	> 59	TOTAL
669	1811	2253	2376	2137	1911	1737	1405	111	675	16085

VARIACIÓN MENSUAL DE PARO REGISTRADO, TOTAL										
< 20	20 - 24	25 - 29	30 - 34	35 - 39	40 - 44	45 - 49	50 - 54	55 - 59	> 59	TOTAL
-2,34%	2,37%	2,88%	0,76%	1,86%	2,63%	4,83%	6,44%	-89,85%	0,00%	2,40%

VARIACIÓN ANUAL DE PARO REGISTRADO, TOTAL										
< 20	20 - 24	25 - 29	30 - 34	35 - 39	40 - 44	45 - 49	50 - 54	55 - 59	> 59	TOTAL
-13,90%	11,17%	8,84%	15,34%	12,12%	20,57%	17,44%	21,86%	-88,91%	10,66%	12,72%

DEMANDANTES DE EMPLEO, SEGÚN LA EDAD

DEMANDANTES DE EMPLEO, HOMBRES										
< 20	20 - 24	25 - 29	30 - 34	35 - 39	40 - 44	45 - 49	50 - 54	55 - 59	> 59	TOTAL
409	1080	1378	1432	1208	972	855	700	681	482	9197

VARIACIÓN MENSUAL DE DEMANDANTES, HOMBRES										
< 20	20 - 24	25 - 29	30 - 34	35 - 39	40 - 44	45 - 49	50 - 54	55 - 59	> 59	TOTAL
-5,54%	1,98%	1,77%	3,62%	1,34%	2,53%	2,52%	2,49%	0,00%	-0,82%	1,60%

VARIACIÓN ANUAL DE DEMANDANTES, HOMBRES										
< 20	20 - 24	25 - 29	30 - 34	35 - 39	40 - 44	45 - 49	50 - 54	55 - 59	> 59	TOTAL
-19,65%	4,96%	5,27%	16,80%	18,08%	22,26%	13,10%	21,53%	8,10%	14,76%	11,17%

DEMANDANTES DE EMPLEO, MUJERES										
< 20	20 - 24	25 - 29	30 - 34	35 - 39	40 - 44	45 - 49	50 - 54	55 - 59	> 59	TOTAL
349	1100	1449	1564	1473	1412	1307	1044	732	438	10868

VARIACIÓN MENSUAL DE DEMANDANTES, MUJERES										
< 20	20 - 24	25 - 29	30 - 34	35 - 39	40 - 44	45 - 49	50 - 54	55 - 59	> 59	TOTAL
-0,85%	1,29%	3,50%	-0,13%	2,79%	1,88%	2,91%	5,03%	1,10%	0,69%	2,09%

VARIACIÓN ANUAL DE DEMANDANTES, MUJERES										
< 20	20 - 24	25 - 29	30 - 34	35 - 39	40 - 44	45 - 49	50 - 54	55 - 59	> 59	TOTAL
-5,16%	15,55%	8,78%	12,11%	4,17%	12,33%	15,15%	18,77%	15,64%	19,35%	11,67%

DEMANDANTES DE EMPLEO, TOTAL										
< 20	20 - 24	25 - 29	30 - 34	35 - 39	40 - 44	45 - 49	50 - 54	55 - 59	> 59	TOTAL
758	2180	2827	2996	2681	2384	2162	1744	1413	920	20065

VARIACIÓN MENSUAL DE DEMANDANTES, TOTAL										
< 20	20 - 24	25 - 29	30 - 34	35 - 39	40 - 44	45 - 49	50 - 54	55 - 59	> 59	TOTAL
-3,44%	1,63%	2,65%	1,63%	2,13%	2,14%	2,76%	4,00%	0,57%	-0,11%	1,86%

VARIACIÓN ANUAL DE DEMANDANTES, TOTAL										
< 20	20 - 24	25 - 29	30 - 34	35 - 39	40 - 44	45 - 49	50 - 54	55 - 59	> 59	TOTAL
-13,57%	10,05%	7,04%	14,31%	10,01%	16,18%	14,33%	19,86%	11,88%	16,90%	11,44%

PARO REGISTRADO, SEGÚN EL SECTOR DE ACTIVIDAD

PARO REGISTRADO, HOMBRES					
AGRICULTURA	INDUSTRIA	CONSTRUCCIÓN	SERVICIOS	SIN EMPLEO ANTERIOR	TOTAL
494	809	1976	3678	491	7448

VARIACIÓN MENSUAL DE PARO REGISTRADO, HOMBRES					
AGRICULTURA	INDUSTRIA	CONSTRUCCIÓN	SERVICIOS	SIN EMPLEO ANTERIOR	TOTAL
41,95%	0,75%	-2,95%	1,80%	-3,35%	1,92%

VARIACIÓN ANUAL DE PARO REGISTRADO, HOMBRES					
AGRICULTURA	INDUSTRIA	CONSTRUCCIÓN	SERVICIOS	SIN EMPLEO ANTERIOR	TOTAL
50,15%	-11,87%	5,33%	19,77%	10,09%	12,17%

PARO REGISTRADO, MUJERES					
AGRICULTURA	INDUSTRIA	CONSTRUCCIÓN	SERVICIOS	SIN EMPLEO ANTERIOR	TOTAL
193	775	250	6187	1232	8637

VARIACIÓN MENSUAL DE PARO REGISTRADO, MUJERES					
AGRICULTURA	INDUSTRIA	CONSTRUCCIÓN	SERVICIOS	SIN EMPLEO ANTERIOR	TOTAL
26,97%	2,79%	-0,79%	3,01%	-0,32%	2,82%

VARIACIÓN ANUAL DE PARO REGISTRADO, MUJERES					
AGRICULTURA	INDUSTRIA	CONSTRUCCIÓN	SERVICIOS	SIN EMPLEO ANTERIOR	TOTAL
10,92%	-1,02%	11,61%	15,19%	14,29%	13,20%

PARO REGISTRADO, TOTAL					
AGRICULTURA	INDUSTRIA	CONSTRUCCIÓN	SERVICIOS	SIN EMPLEO ANTERIOR	TOTAL
687	1584	2226	9865	1723	16085

VARIACIÓN MENSUAL DE PARO REGISTRADO, TOTAL					
AGRICULTURA	INDUSTRIA	CONSTRUCCIÓN	SERVICIOS	SIN EMPLEO ANTERIOR	TOTAL
37,40%	1,73%	-2,71%	2,56%	-1,20%	2,40%

VARIACIÓN ANUAL DE PARO REGISTRADO, TOTAL					
AGRICULTURA	INDUSTRIA	CONSTRUCCIÓN	SERVICIOS	SIN EMPLEO ANTERIOR	TOTAL
36,58%	-6,88%	6,00%	16,86%	13,06%	12,72%

DEMANDANTES DE EMPLEO, SEGÚN EL SECTOR DE ACTIVIDAD

DEMANDANTES DE EMPLEO, HOMBRES					
AGRICULTURA	INDUSTRIA	CONSTRUCCIÓN	SERVICIOS	SIN EMPLEO ANTERIOR	TOTAL
719	1058	2215	4608	597	9197

VARIACIÓN MENSUAL DE DEMANDANTES, HOMBRES					
AGRICULTURA	INDUSTRIA	CONSTRUCCIÓN	SERVICIOS	SIN EMPLEO ANTERIOR	TOTAL
36,17%	0,19%	-3,06%	1,10%	-4,48%	1,60%

VARIACIÓN ANUAL DE DEMANDANTES, HOMBRES					
AGRICULTURA	INDUSTRIA	CONSTRUCCIÓN	SERVICIOS	SIN EMPLEO ANTERIOR	TOTAL
37,21%	-6,45%	4,28%	16,66%	9,74%	11,17%

DEMANDANTES DE EMPLEO, MUJERES					
AGRICULTURA	INDUSTRIA	CONSTRUCCIÓN	SERVICIOS	SIN EMPLEO ANTERIOR	TOTAL
287	902	304	7867	1508	10868

VARIACIÓN MENSUAL DE DEMANDANTES, MUJERES					
AGRICULTURA	INDUSTRIA	CONSTRUCCIÓN	SERVICIOS	SIN EMPLEO ANTERIOR	TOTAL
13,89%	0,00%	1,00%	2,50%	-0,53%	2,09%

VARIACIÓN ANUAL DE DEMANDANTES, MUJERES					
AGRICULTURA	INDUSTRIA	CONSTRUCCIÓN	SERVICIOS	SIN EMPLEO ANTERIOR	TOTAL
13,89%	-2,38%	10,55%	12,37%	17,81%	11,67%

DEMANDANTES DE EMPLEO, TOTAL					
AGRICULTURA	INDUSTRIA	CONSTRUCCIÓN	SERVICIOS	SIN EMPLEO ANTERIOR	TOTAL
1006	1960	2519	12475	2105	20065

VARIACIÓN MENSUAL DE DEMANDANTES, TOTAL					
AGRICULTURA	INDUSTRIA	CONSTRUCCIÓN	SERVICIOS	SIN EMPLEO ANTERIOR	TOTAL
28,97%	0,10%	-2,59%	1,98%	-1,68%	1,86%

VARIACIÓN ANUAL DE DEMANDANTES, TOTAL					
AGRICULTURA	INDUSTRIA	CONSTRUCCIÓN	SERVICIOS	SIN EMPLEO ANTERIOR	TOTAL
29,64%	-4,62%	5,00%	13,92%	15,41%	11,44%

PARO REGISTRADO, SEGÚN EL NIVEL DE ESTUDIOS²

PARO REGISTRADO, HOMBRES													
(1)	(2)	(3)	(4)	(5)	(6)	(7)	(8)	(9)	(10)	(11)	(12)	(13)	TOTAL
30	2163	153	3790	6	643	0	249	2	410	0	1	1	7448

VARIACIÓN MENSUAL DE PARO REGISTRADO, HOMBRES													
(1)	(2)	(3)	(4)	(5)	(6)	(7)	(8)	(9)	(10)	(11)	(12)	(13)	TOTAL
20,00%	5,46%	8,51%	1,12%	-14,29%	-0,46%	0,00%	-1,58%	100,00%	-5,75%	0,00%	0,00%	0,00%	1,92%

VARIACIÓN ANUAL DE PARO REGISTRADO, HOMBRES													
(1)	(2)	(3)	(4)	(5)	(6)	(7)	(8)	(9)	(10)	(11)	(12)	(13)	TOTAL
76,47%	21,93%	37,84%	4,06%	50,00%	17,34%	0,00%	4,18%	0,00%	35,31%	-100,00%	0,00%	0,00%	12,17%

PARO REGISTRADO, MUJERES													
(1)	(2)	(3)	(4)	(5)	(6)	(7)	(8)	(9)	(10)	(11)	(12)	(13)	TOTAL
15	1940	129	4033	2	1170	0	446	1	895	2	4	0	8637

VARIACIÓN MENSUAL DE PARO REGISTRADO, MUJERES													
(1)	(2)	(3)	(4)	(5)	(6)	(7)	(8)	(9)	(10)	(11)	(12)	(13)	TOTAL
15,38%	2,27%	7,50%	1,64%	0,00%	9,14%	0,00%	11,78%	-66,67%	-2,29%	-50,00%	-33,33%	0,00%	2,82%

VARIACIÓN ANUAL DE PARO REGISTRADO, MUJERES													
(1)	(2)	(3)	(4)	(5)	(6)	(7)	(8)	(9)	(10)	(11)	(12)	(13)	TOTAL
-6,25%	23,96%	25,24%	6,81%	0,00%	9,55%	0,00%	23,20%	0,00%	22,10%	0,00%	33,33%	0,00%	13,20%

² Leyenda del nivel de estudios:

(1) ANALFABETOS	(5) FP TIT. 1ª ETAPA	(9) OTRAS ENSEÑANZAS CON BACHILLER
(2) EDUCACIÓN PRIMARIA	(6) SEGUNDA ETAPA DE SECUNDARIA	(10) ENSEÑANZA UNIVERSITARIA
(3) FP SIN TITULACIÓN	(7) FP TIT. 2ª ETAPA	(11) ESPECIALIZACIÓN PROFESIONAL
(4) PRIMERA ETAPA DE SECUNDARIA	(8) FP SUPERIOR	(12) ENSEÑANZA UNIVERSITARIA 3er CICLO
		(13) SIN ASIGNAR

PARO REGISTRADO, TOTAL													
(1)	(2)	(3)	(4)	(5)	(6)	(7)	(8)	(9)	(10)	(11)	(12)	(13)	TOTAL
45	4103	282	7823	8	1813	0	695	3	1305	2	5	1	16085

VARIACIÓN MENSUAL DE PARO REGISTRADO, TOTAL													
(1)	(2)	(3)	(4)	(5)	(6)	(7)	(8)	(9)	(10)	(11)	(12)	(13)	TOTAL
18,42%	3,93%	8,05%	1,39%	-11,11%	5,53%	0,00%	6,60%	-25,00%	-3,40%	-50,00%	-28,57%	0,00%	2,40%

VARIACIÓN ANUAL DE PARO REGISTRADO, TOTAL													
(1)	(2)	(3)	(4)	(5)	(6)	(7)	(8)	(9)	(10)	(11)	(12)	(13)	TOTAL
36,36%	22,88%	31,78%	5,46%	33,33%	12,19%	0,00%	15,64%	0,00%	25,97%	-33,33%	25,00%	0,00%	12,72%

³

³ Leyenda del nivel de estudios:

- (1) ANALFABETOS
- (2) EDUCACIÓN PRIMARIA
- (3) FP SIN TITULACIÓN
- (4) PRIMERA ETAPA DE SECUNDARIA

- (5) FP TIT. 1ª ETAPA
- (6) SEGUNDA ETAPA DE SECUNDARIA
- (7) FP TIT. 2ª ETAPA
- (8) FP SUPERIOR

- (9) OTRAS ENSEÑANZAS CON BACHILLER
- (10) ENSEÑANZA UNIVERSITARIA
- (11) ESPECIALIZACIÓN PROFESIONAL
- (12) ENSEÑANZA UNIVERSITARIA 3er CICLO
- (13) SIN ASIGNAR

DEMANDANTES DE EMPLEO, SEGÚN EL NIVEL DE ESTUDIOS⁴

DEMANDANTES DE EMPLEO, HOMBRES													
(1)	(2)	(3)	(4)	(5)	(6)	(7)	(8)	(9)	(10)	(11)	(12)	(13)	TOTAL
41	2675	181	4578	7	798	0	321	4	587	1	3	1	9197

VARIACIÓN MENSUAL DE DEMANDANTES, HOMBRES													
(1)	(2)	(3)	(4)	(5)	(6)	(7)	(8)	(9)	(10)	(11)	(12)	(13)	TOTAL
36,67%	3,80%	11,04%	0,73%	0,00%	-1,24%	0,00%	-1,23%	33,33%	-0,51%	-50,00%	50,00%	0,00%	1,60%

VARIACIÓN ANUAL DE DEMANDANTES, HOMBRES													
(1)	(2)	(3)	(4)	(5)	(6)	(7)	(8)	(9)	(10)	(11)	(12)	(13)	TOTAL
57,69%	18,99%	34,07%	4,23%	75,00%	15,15%	0,00%	8,08%	0,00%	23,32%	0,00%	200,00%	0,00%	11,17%

DEMANDANTES DE EMPLEO, MUJERES													
(1)	(2)	(3)	(4)	(5)	(6)	(7)	(8)	(9)	(10)	(11)	(12)	(13)	TOTAL
18	2374	154	4935	2	1504	0	543	1	1326	6	5	0	10868

VARIACIÓN MENSUAL DE DEMANDANTES, MUJERES													
(1)	(2)	(3)	(4)	(5)	(6)	(7)	(8)	(9)	(10)	(11)	(12)	(13)	TOTAL
12,50%	2,28%	9,22%	1,13%	-50,00%	4,88%	0,00%	5,03%	-75,00%	0,76%	-14,29%	-16,67%	0,00%	2,09%

VARIACIÓN ANUAL DE DEMANDANTES, MUJERES													
(1)	(2)	(3)	(4)	(5)	(6)	(7)	(8)	(9)	(10)	(11)	(12)	(13)	TOTAL
-10,00%	22,62%	28,33%	6,29%	-50,00%	6,44%	0,00%	16,27%	0,00%	18,39%	20,00%	66,67%	0,00%	11,67%

⁴ Leyenda del nivel de estudios:

(1) ANALFABETOS	(5) FP TIT. 1ª ETAPA	(9) OTRAS ENSEÑANZAS CON BACHILLER
(2) EDUCACIÓN PRIMARIA	(6) SEGUNDA ETAPA DE SECUNDARIA	(10) ENSEÑANZA UNIVERSITARIA
(3) FP SIN TITULACIÓN	(7) FP TIT. 2ª ETAPA	(11) ESPECIALIZACIÓN PROFESIONAL
(4) PRIMERA ETAPA DE SECUNDARIA	(8) FP SUPERIOR	(12) ENSEÑANZA UNIVERSITARIA 3er CICLO
		(13) SIN ASIGNAR

DEMANDANTES DE EMPLEO, TOTAL													
(1)	(2)	(3)	(4)	(5)	(6)	(7)	(8)	(9)	(10)	(11)	(12)	(13)	TOTAL
59	5049	335	9513	9	2302	0	864	5	1913	7	8	1	20065

VARIACIÓN MENSUAL DE DEMANDANTES, TOTAL													
(1)	(2)	(3)	(4)	(5)	(6)	(7)	(8)	(9)	(10)	(11)	(12)	(13)	TOTAL
28,26%	3,08%	10,20%	0,93%	-18,18%	2,68%	0,00%	2,61%	-28,57%	0,37%	-22,22%	0,00%	0,00%	1,86%

VARIACIÓN ANUAL DE DEMANDANTES, TOTAL													
(1)	(2)	(3)	(4)	(5)	(6)	(7)	(8)	(9)	(10)	(11)	(12)	(13)	TOTAL
28,26%	20,67%	31,37%	5,29%	12,50%	9,31%	0,00%	13,09%	400,00%	19,86%	16,67%	100,00%	0,00%	11,44%

5

⁵ Leyenda del nivel de estudios:

(1) ANALFABETOS
(2) EDUCACIÓN PRIMARIA
(3) FP SIN TITULACIÓN
(4) PRIMERA ETAPA DE SECUNDARIA

(5) FP TIT. 1ª ETAPA
(6) SEGUNDA ETAPA DE SECUNDARIA
(7) FP TIT. 2ª ETAPA
(8) FP SUPERIOR

(9) OTRAS ENSEÑANZAS CON BACHILLER
(10) ENSEÑANZA UNIVERSITARIA
(11) ESPECIALIZACIÓN PROFESIONAL
(12) ENSEÑANZA UNIVERSITARIA 3er CICLO
(13) SIN ASIGNAR

PARO REGISTRADO, SEGÚN EL GRUPO DE OCUPACIÓN⁶

PARO REGISTRADO, HOMBRES											
(1)	(2)	(3)	(4)	(5)	(6)	(7)	(8)	(9)	(10)	(11)	TOTAL
67	320	657	356	634	166	2539	745	1960	4	0	7448

VARIACIÓN MENSUAL DE PARO REGISTRADO, HOMBRES											
(1)	(2)	(3)	(4)	(5)	(6)	(7)	(8)	(9)	(10)	(11)	TOTAL
4,69%	-7,78%	1,86%	0,28%	4,28%	12,16%	-0,24%	2,34%	5,15%	0,00%	0,00%	1,92%

VARIACIÓN ANUAL DE PARO REGISTRADO, HOMBRES											
(1)	(2)	(3)	(4)	(5)	(6)	(7)	(8)	(9)	(10)	(11)	TOTAL
13,56%	18,08%	11,36%	21,92%	13,62%	9,93%	11,90%	4,34%	13,16%	0,00%	0,00%	12,17%

PARO REGISTRADO, MUJERES											
(1)	(2)	(3)	(4)	(5)	(6)	(7)	(8)	(9)	(10)	(11)	TOTAL
24	616	538	1268	2768	47	223	446	2707	0	0	8637

VARIACIÓN MENSUAL DE PARO REGISTRADO, MUJERES											
(1)	(2)	(3)	(4)	(5)	(6)	(7)	(8)	(9)	(10)	(11)	TOTAL
0,00%	-4,05%	1,51%	2,76%	5,69%	-6,00%	8,25%	-0,22%	2,23%	0,00%	0,00%	2,82%

VARIACIÓN ANUAL DE PARO REGISTRADO, MUJERES											
(1)	(2)	(3)	(4)	(5)	(6)	(7)	(8)	(9)	(10)	(11)	TOTAL
20,00%	18,01%	15,95%	18,62%	9,41%	6,82%	17,37%	5,69%	14,27%	0,00%	0,00%	13,20%

⁶ Leyenda del grupo de ocupación:

(1) DIR.EMPRESAS Y ADMONES.P.B.	(5) TRAB.SERV.REST.PERSON.PROTE.VEND.	(9) TRABAJADORES NO CUALIFICADOS
(2) TEC.PROF.CIENT. E INTELLECT.	(6) TRAB.CUALIF.AGRICULTURA Y PESCA	(10) FUERZAS ARMADAS
(3) TÉCNICOS Y PROFESIONALES APOYO	(7) ARTES.TRAB.C.IND.MANUF.CONS.MIN.	(11) SIN ASIGNAR
(4) EMPLEADOS DE TIPO ADMINISTRATIVO	(8) PERA.INSTA.MAQU.Y MONTADORES	

PARO REGISTRADO, TOTAL											
(1)	(2)	(3)	(4)	(5)	(6)	(7)	(8)	(9)	(10)	(11)	TOTAL
91	936	1195	1624	3402	213	2762	1191	4667	4	0	16085

VARIACIÓN MENSUAL DE PARO REGISTRADO, TOTAL											
(1)	(2)	(3)	(4)	(5)	(6)	(7)	(8)	(9)	(10)	(11)	TOTAL
3,41%	-5,36%	1,70%	2,20%	5,42%	7,58%	0,40%	1,36%	3,44%	0,00%	0,00%	2,40%

VARIACIÓN ANUAL DE PARO REGISTRADO, TOTAL											
(1)	(2)	(3)	(4)	(5)	(6)	(7)	(8)	(9)	(10)	(11)	TOTAL
15,19%	18,03%	13,38%	19,32%	10,17%	9,23%	12,32%	4,84%	13,80%	0,00%	0,00%	12,72%

7

7 Leyenda del grupo de ocupación:

- (1) DIR.EMPRESAS Y ADMONES.P.B.
- (2) TEC.PROF.CIENT. E INTELCT.
- (3) TÉCNICOS Y PROFESIONALES APOYO
- (4) EMPLEADOS DE TIPO ADMINISTRATIVO

- (5) TRAB.SERV.REST.PERSON.PROTE.VEND.
- (6) TRAB.CUALIF.AGRICULTURA Y PESCA
- (7) ARTES.TRAB.C.IND.MANUF.CONSUMIN.
- (8) PERA.INSTA.MAQU.Y MONTADORES

- (9) TRABAJADORES NO CUALIFICADOS
- (10) FUERZAS ARMADAS
- (11) SIN ASIGNAR

DEMANDANTES DE EMPLEO, SEGÚN EL GRUPO DE OCUPACIÓN⁸

DEMANDANTES DE EMPLEO, HOMBRES											
(1)	(2)	(3)	(4)	(5)	(6)	(7)	(8)	(9)	(10)	(11)	TOTAL
92	479	826	476	767	227	2965	941	2419	5	0	9197

VARIACIÓN MENSUAL DE DEMANDANTES, HOMBRES											
(1)	(2)	(3)	(4)	(5)	(6)	(7)	(8)	(9)	(10)	(11)	TOTAL
6,98%	-2,04%	1,10%	-0,63%	1,72%	11,27%	0,47%	1,07%	3,55%	0,00%	0,00%	1,60%

VARIACIÓN ANUAL DE DEMANDANTES, HOMBRES											
(1)	(2)	(3)	(4)	(5)	(6)	(7)	(8)	(9)	(10)	(11)	TOTAL
21,05%	11,66%	12,84%	19,60%	9,57%	2,71%	11,22%	7,91%	11,22%	25,00%	0,00%	11,17%

DEMANDANTES DE EMPLEO, MUJERES											
(1)	(2)	(3)	(4)	(5)	(6)	(7)	(8)	(9)	(10)	(11)	TOTAL
29	965	676	1618	3396	73	262	530	3319	0	0	10868

VARIACIÓN MENSUAL DE DEMANDANTES, MUJERES											
(1)	(2)	(3)	(4)	(5)	(6)	(7)	(8)	(9)	(10)	(11)	TOTAL
3,57%	-0,62%	0,60%	1,57%	3,98%	-7,59%	4,38%	-1,12%	2,12%	0,00%	0,00%	2,09%

VARIACIÓN ANUAL DE DEMANDANTES, MUJERES											
(1)	(2)	(3)	(4)	(5)	(6)	(7)	(8)	(9)	(10)	(11)	TOTAL
26,09%	17,83%	8,33%	15,24%	8,74%	17,74%	11,49%	7,07%	12,62%	0,00%	0,00%	11,67%

⁸ Leyenda del grupo de ocupación:

(1) DIR.EMPRESAS Y ADMONES.P.B.	(5) TRAB.SERV.REST.PERSON.PROTE.VEND.	(9) TRABAJADORES NO CUALIFICADOS
(2) TEC.PROF.CIENT. E INTELLECT.	(6) TRAB.CUALIF.AGRICULTURA Y PESCA	(10) FUERZAS ARMADAS
(3) TÉCNICOS Y PROFESIONALES APOYO	(7) ARTES.TRAB.C.IND.MANUF.CON.S.MIN.	(11) SIN ASIGNAR
(4) EMPLEADOS DE TIPO ADMINISTRATIVO	(8) PERA.INSTA.MAQU.Y MONTADORES	

DEMANDANTES DE EMPLEO, TOTAL											
(1)	(2)	(3)	(4)	(5)	(6)	(7)	(8)	(9)	(10)	(11)	TOTAL
121	1444	1502	2094	4163	300	3227	1471	5738	5	0	20065

VARIACIÓN MENSUAL DE DEMANDANTES, TOTAL											
(1)	(2)	(3)	(4)	(5)	(6)	(7)	(8)	(9)	(10)	(11)	TOTAL
6,14%	-1,10%	0,87%	1,06%	3,56%	6,01%	0,78%	0,27%	2,72%	0,00%	0,00%	1,86%

VARIACIÓN ANUAL DE DEMANDANTES, TOTAL											
(1)	(2)	(3)	(4)	(5)	(6)	(7)	(8)	(9)	(10)	(11)	TOTAL
22,22%	15,71%	10,77%	16,20%	8,89%	6,01%	11,24%	7,61%	12,03%	25,00%	0,00%	11,44%

9

⁹ Leyenda del grupo de ocupación:

- (1) DIR.EMPRESAS Y ADMONES.P.B.
- (2) TEC.PROF.CIENT. E INTELLECT.
- (3) TÉCNICOS Y PROFESIONALES APOYO
- (4) EMPLEADOS DE TIPO ADMINISTRATIVO

- (5) TRAB.SERV.REST.PERSON.PROTE.VEND.
- (6) TRAB.CUALIF.AGRICULTURA Y PESCA
- (7) ARTES.TRAB.C.IND.MANUF.CON.S.MIN.
- (8) PERA.INSTA.MAQU.Y MONTADORES

- (9) TRABAJADORES NO CUALIFICADOS
- (10) FUERZAS ARMADAS
- (11) SIN ASIGNAR