



OBSERVATORIO DE EMPLEO Y ACTIVIDAD ECONÓMICA

TERMÓMETRO DE EMPLEO

DEMANDANTES DE EMPLEO,
PARO Y CONTRATOS
REGISTRADOS

AGOSTO 2010



AYUNTAMIENTO DE ALBACETE



TERMÓMETRO DE EMPLEO¹

El mes de agosto de 2010 registra un total de 15.625 parados en el municipio de Albacete, con un aumento del 2,61% con respecto al mes anterior.

El mes de agosto de 2010 registra un total de 15.625 parados en el municipio de Albacete; de ellos, 7.392 son varones y 8.233 mujeres.

Las variaciones registradas con respecto al mes anterior experimentaron un aumento del 2,61% en el total de parados, con un aumento del 2,71% para los varones, y del 2,52% en las mujeres.

Las variaciones con respecto al mismo mes del año anterior experimentaron un incremento del 21,82% en las cifras de parados, con un aumento del 22,57% en el caso de los varones, y del 21,16% en las mujeres.

Por sectores de actividad, el mes de agosto registra un total de 617 parados en agricultura, 1.586 en industria, 2.341 en construcción, 9.334 en servicios, y 1.747 parados sin empleo anterior.

La evolución mensual del paro muestra incrementos en todos los sectores de actividad: agricultura (+0,98%), industria (+1,47%), construcción (+1,87%), servicios (+2,90%), y colectivo sin empleo anterior (+3,68%).

Por otra parte, la evolución del paro con respecto al mismo mes del año anterior muestra aumentos para todos los sectores de actividad, salvo en el caso de la industria (-3,06%): 47,96% en agricultura, 18,35% en construcción, 26,72% en servicios, y 22,25% en el colectivo sin empleo anterior.

¹ Fuente: Elaboración propia a partir de datos del SEPECAM, y www.redtrabaja.es.



El número de contratos es de 4.659, lo que supone un descenso del 31,76% en las contrataciones con respecto al mes anterior.

En total se realizaron 4.659 contratos en Albacete, de los que 2.560 fueron a hombres, y 2.099 a mujeres. El número de contratos indefinidos realizados en este periodo es de 256, mientras que el resto son temporales.

La evolución de la contratación ha experimentado un descenso del 31,76% con respecto al mes anterior; en el caso de los varones descendió un 31,35%, mientras que en las mujeres lo hizo en un 32,25%. Por otra parte, los contratos indefinidos han registrado un descenso del 18,73% con respecto al mes anterior.

Comparando las cifras con el mismo mes del año anterior observamos un descenso en el número de contrataciones del 3,24%, con un descenso del 4,66% para los varones, y del 1,46% para las mujeres. El número de contratos indefinidos realizados es un 6,23% menor que en el mismo mes del año anterior.

Por sectores de actividad, se produjeron 522 contrataciones en la agricultura, 119 en industria, 503 en construcción, y 3.515 en los servicios. Lo que supone aumento de la contratación con respecto al mes anterior en la construcción (+18,91%), y descensos en agricultura (-64,05%), industria (-35,33%) y servicios (-26,28%).

La evolución de la contratación con respecto al mismo mes del año anterior ha experimentado descensos en todos los sectores de actividad, salvo en la construcción (+0,60%): -17,01% en agricultura, -14,39% en industria, y -0,90% en servicios.



**Hay un total de 19.990 demandantes de empleo,
un 1,80% más que en el mes anterior.**

El número de demandantes de empleo en la ciudad de Albacete durante el mes de agosto de 2010 asciende a 19.990, siendo 9.244 hombres, y 10.746 mujeres.

Los parados registrados en este mismo período suponen el 78,16% del total de demandantes de empleo, con una ligera variación según sexos (79,97% en los varones, y 76,61% en las mujeres).

La cifra de demandantes de empleo ha experimentado un aumento del 1,80% con respecto al mes anterior, con subidas del 2,25% para los varones, y del 1,42% para las mujeres.

La variación de los demandantes de empleo con respecto al mismo mes del año anterior ha experimentado un aumento medio del 20,55%, con una subida del 22,15% para los hombres, y del 19,20% para las mujeres.

El incremento en el número de demandantes de empleo está directamente relacionado (y se produce prácticamente en la misma proporción) con el aumento de las cifras del paro, siguiendo la tendencia casi habitual en la evolución de paro y demandantes de empleo.



El paro registrado baja con respecto al mes anterior, principalmente, en los siguientes colectivos:

En los hombres, por edad, únicamente entre los 45 y 49 años (con un descenso del 3,49%), y los mayores de 59 años (-0,85%);

- por sector de actividad, no ha bajado el paro en ningún grupo;
- según el nivel de estudios, hombres con titulación universitaria de tercer ciclo, otras enseñanzas con bachiller, programas de formación profesional de primer grado, y sin estudios;
- según el grupo de ocupación, sólo los trabajadores cualificados de la agricultura, y dirección de empresas y de la administración pública.

En las mujeres, por edad, no ha bajado el paro en ningún grupo;

- por sectores de actividad, en la construcción (-3,04%) y en agricultura (-1,70%);
- según el nivel de estudios, con especialización profesional, y programas de formación profesional sin titulación;
- según el grupo de ocupación, únicamente en las fuerzas armadas.



ANEXO I
PARO REGISTRADO Y CONTRATOS
GRÁFICOS DE EVOLUCIÓN MENSUAL

GRÁFICO N° 1
EVOLUCIÓN MENSUAL - PARO Y CONTRATOS REGISTRADOS

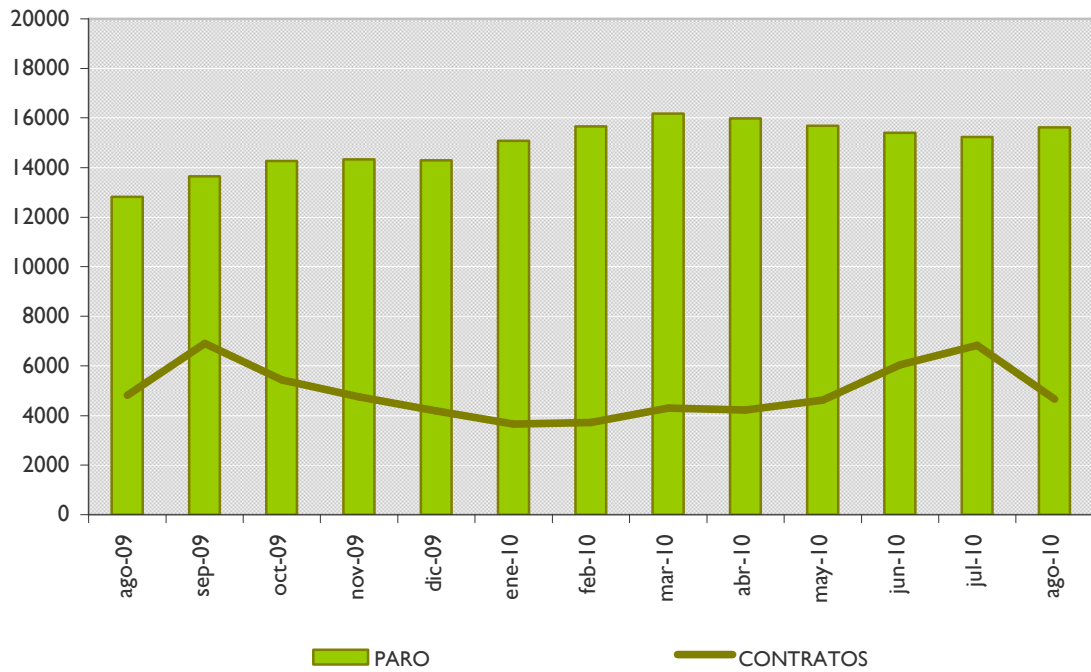


GRÁFICO N° 2
EVOLUCIÓN MENSUAL - PARO Y CONTRATOS REGISTRADOS, SEGÚN SEXO

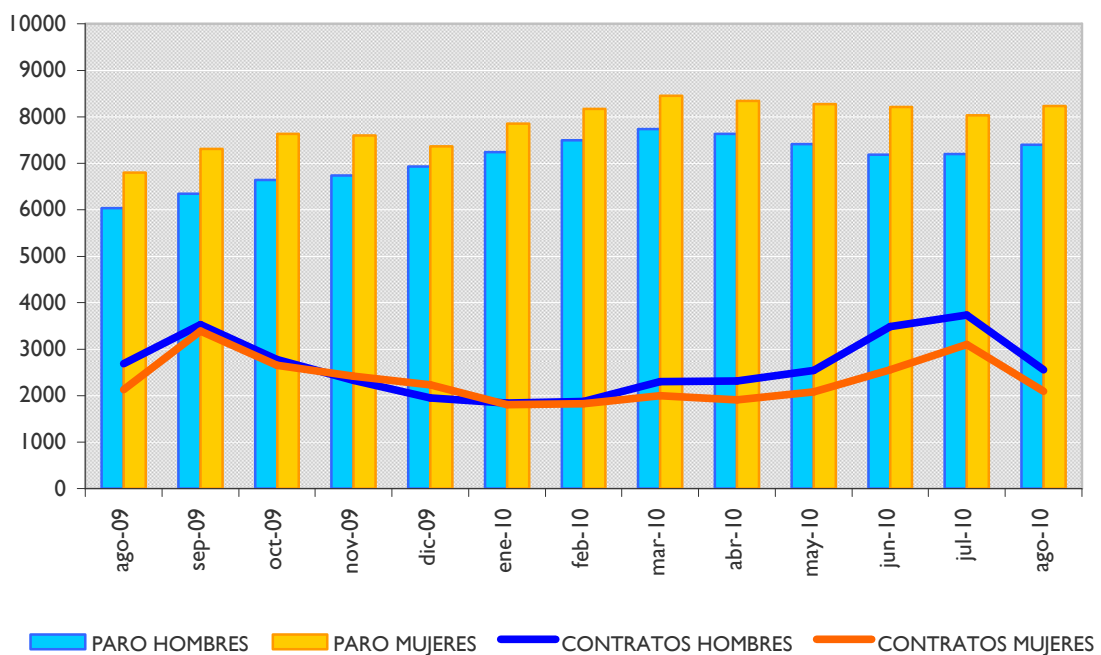


GRÁFICO N° 3
EVOLUCIÓN MENSUAL - PARO REGISTRADO, SEGÚN SECTOR DE ACTIVIDAD

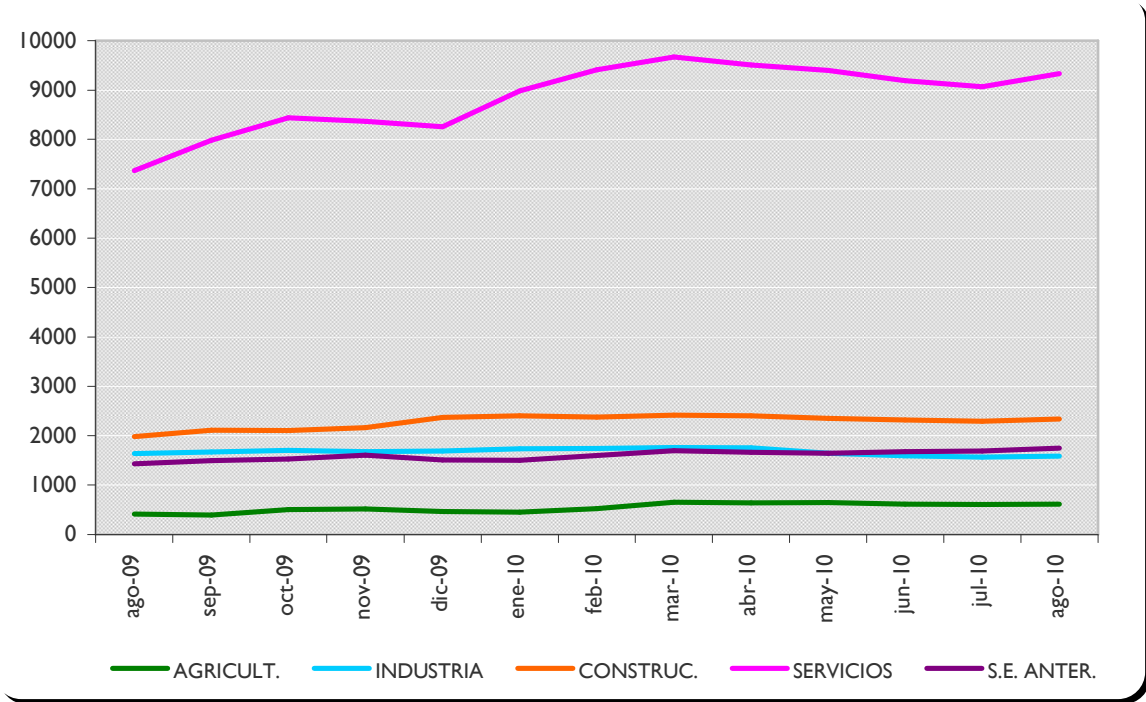
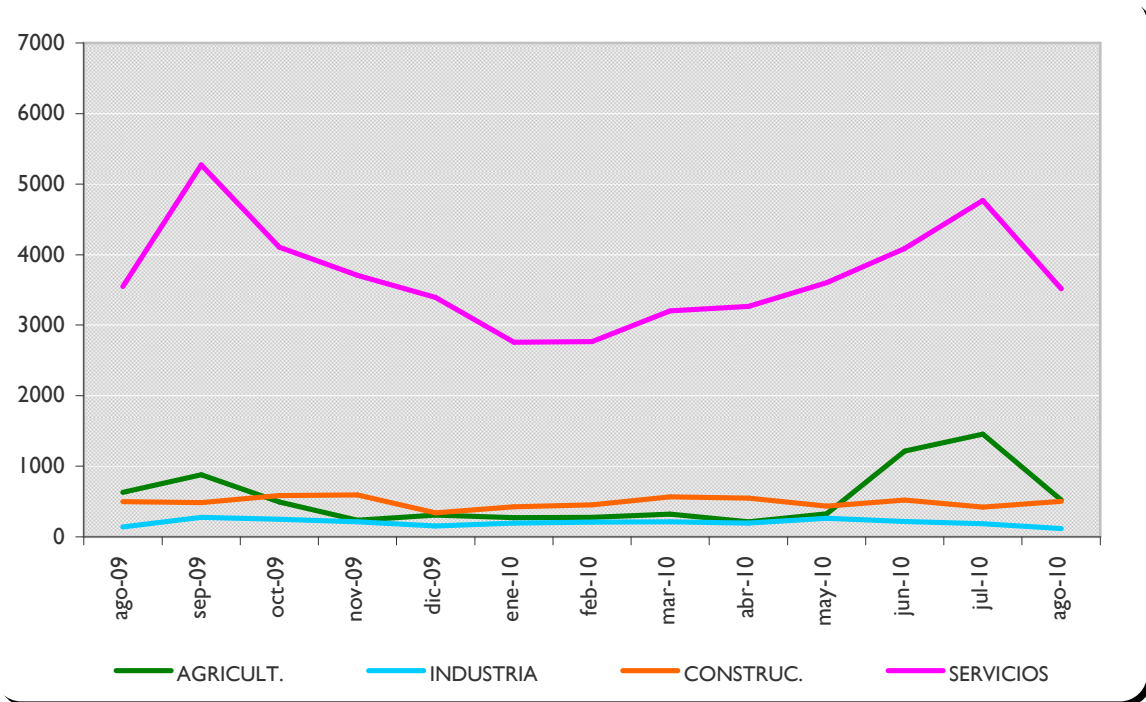


GRÁFICO N° 4
EVOLUCIÓN MENSUAL - CONTRATOS REGISTRADOS, SEGÚN SECTOR DE ACTIVIDAD





ANEXO 2
TABLAS DE PARO REGISTRADO Y
DEMANDANTES DE EMPLEO

PARO REGISTRADO, SEGÚN LA EDAD

PARO REGISTRADO, HOMBRES										
< 20	20 - 24	25 - 29	30 - 34	35 - 39	40 - 44	45 - 49	50 - 54	55 - 59	> 59	TOTAL
392	894	1104	1155	987	798	664	529	517	352	7392

VARIACIÓN MENSUAL DE PARO REGISTRADO, HOMBRES										
< 20	20 - 24	25 - 29	30 - 34	35 - 39	40 - 44	45 - 49	50 - 54	55 - 59	> 59	TOTAL
0,51%	4,68%	3,37%	3,13%	4,78%	3,37%	-3,49%	3,12%	4,44%	-0,85%	2,71%

VARIACIÓN ANUAL DE PARO REGISTRADO, HOMBRES										
< 20	20 - 24	25 - 29	30 - 34	35 - 39	40 - 44	45 - 49	50 - 54	55 - 59	> 59	TOTAL
1,03%	13,16%	24,46%	30,66%	31,42%	33,67%	20,73%	29,98%	10,71%	13,55%	22,57%

PARO REGISTRADO, MUJERES										
< 20	20 - 24	25 - 29	30 - 34	35 - 39	40 - 44	45 - 49	50 - 54	55 - 59	> 59	TOTAL
343	838	1070	1174	1134	1044	981	760	568	321	8233

VARIACIÓN MENSUAL DE PARO REGISTRADO, MUJERES										
< 20	20 - 24	25 - 29	30 - 34	35 - 39	40 - 44	45 - 49	50 - 54	55 - 59	> 59	TOTAL
7,86%	3,97%	6,36%	2,18%	0,71%	0,10%	2,08%	2,01%	1,25%	1,58%	2,52%

VARIACIÓN ANUAL DE PARO REGISTRADO, MUJERES										
< 20	20 - 24	25 - 29	30 - 34	35 - 39	40 - 44	45 - 49	50 - 54	55 - 59	> 59	TOTAL
13,95%	39,20%	17,20%	21,53%	15,36%	23,26%	23,40%	18,94%	16,16%	23,46%	21,16%

PARO REGISTRADO, TOTAL										
< 20	20 - 24	25 - 29	30 - 34	35 - 39	40 - 44	45 - 49	50 - 54	55 - 59	> 59	TOTAL
735	1732	2174	2329	2121	1842	1645	1289	1085	673	15625

VARIACIÓN MENSUAL DE PARO REGISTRADO, TOTAL										
< 20	20 - 24	25 - 29	30 - 34	35 - 39	40 - 44	45 - 49	50 - 54	55 - 59	> 59	TOTAL
3,81%	4,34%	4,82%	2,64%	2,56%	1,49%	-0,24%	2,46%	2,75%	0,30%	2,61%

VARIACIÓN ANUAL DE PARO REGISTRADO, TOTAL										
< 20	20 - 24	25 - 29	30 - 34	35 - 39	40 - 44	45 - 49	50 - 54	55 - 59	> 59	TOTAL
9,87%	24,43%	20,78%	25,89%	22,32%	27,56%	22,30%	23,23%	13,49%	18,07%	21,82%

DEMANDANTES DE EMPLEO, SEGÚN LA EDAD

DEMANDANTES DE EMPLEO, HOMBRES										
< 20	20 - 24	25 - 29	30 - 34	35 - 39	40 - 44	45 - 49	50 - 54	55 - 59	> 59	TOTAL
447	1067	1360	1443	1231	993	845	680	689	489	9244

VARIACIÓN MENSUAL DE DEMANDANTES, HOMBRES										
< 20	20 - 24	25 - 29	30 - 34	35 - 39	40 - 44	45 - 49	50 - 54	55 - 59	> 59	TOTAL
-0,89%	1,23%	3,11%	3,89%	3,79%	1,02%	0,00%	4,13%	2,84%	-90,16%	2,25%

VARIACIÓN ANUAL DE DEMANDANTES, HOMBRES										
< 20	20 - 24	25 - 29	30 - 34	35 - 39	40 - 44	45 - 49	50 - 54	55 - 59	> 59	TOTAL
0,22%	10,80%	22,97%	30,94%	32,08%	28,13%	19,86%	29,03%	15,60%	17,55%	22,15%

DEMANDANTES DE EMPLEO, MUJERES										
< 20	20 - 24	25 - 29	30 - 34	35 - 39	40 - 44	45 - 49	50 - 54	55 - 59	> 59	TOTAL
401	1082	1381	1543	1463	1410	1309	999	723	435	10746

VARIACIÓN MENSUAL DE DEMANDANTES, MUJERES										
< 20	20 - 24	25 - 29	30 - 34	35 - 39	40 - 44	45 - 49	50 - 54	55 - 59	> 59	TOTAL
4,16%	3,74%	3,29%	1,18%	0,62%	0,57%	1,63%	0,00%	0,28%	-1,58%	1,42%

VARIACIÓN ANUAL DE DEMANDANTES, MUJERES										
< 20	20 - 24	25 - 29	30 - 34	35 - 39	40 - 44	45 - 49	50 - 54	55 - 59	> 59	TOTAL
12,96%	31,63%	14,23%	19,80%	13,76%	19,69%	22,91%	19,35%	16,05%	23,58%	19,20%

DEMANDANTES DE EMPLEO, TOTAL										
< 20	20 - 24	25 - 29	30 - 34	35 - 39	40 - 44	45 - 49	50 - 54	55 - 59	> 59	TOTAL
848	2149	2741	2986	2694	2403	2154	1679	1412	924	19990

VARIACIÓN MENSUAL DE DEMANDANTES, TOTAL										
< 20	20 - 24	25 - 29	30 - 34	35 - 39	40 - 44	45 - 49	50 - 54	55 - 59	> 59	TOTAL
1,44%	2,48%	3,20%	2,47%	2,05%	0,75%	0,98%	1,63%	1,51%	-0,96%	1,80%

VARIACIÓN ANUAL DE DEMANDANTES, TOTAL										
< 20	20 - 24	25 - 29	30 - 34	35 - 39	40 - 44	45 - 49	50 - 54	55 - 59	> 59	TOTAL
5,87%	20,39%	18,40%	24,94%	21,46%	23,04%	21,69%	23,09%	15,83%	20,31%	20,55%

PARO REGISTRADO, SEGÚN EL SECTOR DE ACTIVIDAD

PARO REGISTRADO, HOMBRES					
AGRICULTURA	INDUSTRIA	CONSTRUCCIÓN	SERVICIOS	SIN EMPLEO ANTERIOR	TOTAL
444	838	2086	3521	503	7392

VARIACIÓN MENSUAL DE PARO REGISTRADO, HOMBRES					
AGRICULTURA	INDUSTRIA	CONSTRUCCIÓN	SERVICIOS	SIN EMPLEO ANTERIOR	TOTAL
2,07%	1,95%	2,51%	3,32%	1,21%	2,71%

VARIACIÓN ANUAL DE PARO REGISTRADO, HOMBRES					
AGRICULTURA	INDUSTRIA	CONSTRUCCIÓN	SERVICIOS	SIN EMPLEO ANTERIOR	TOTAL
68,18%	-2,33%	16,93%	30,70%	16,71%	22,57%

PARO REGISTRADO, MUJERES					
AGRICULTURA	INDUSTRIA	CONSTRUCCIÓN	SERVICIOS	SIN EMPLEO ANTERIOR	TOTAL
173	748	255	5813	1244	8233

VARIACIÓN MENSUAL DE PARO REGISTRADO, MUJERES					
AGRICULTURA	INDUSTRIA	CONSTRUCCIÓN	SERVICIOS	SIN EMPLEO ANTERIOR	TOTAL
-1,70%	0,94%	-3,04%	2,65%	4,71%	2,52%

VARIACIÓN ANUAL DE PARO REGISTRADO, MUJERES					
AGRICULTURA	INDUSTRIA	CONSTRUCCIÓN	SERVICIOS	SIN EMPLEO ANTERIOR	TOTAL
13,07%	-3,86%	31,44%	24,42%	24,65%	21,16%

PARO REGISTRADO, TOTAL					
AGRICULTURA	INDUSTRIA	CONSTRUCCIÓN	SERVICIOS	SIN EMPLEO ANTERIOR	TOTAL
617	1586	2341	9334	1747	15625

VARIACIÓN MENSUAL DE PARO REGISTRADO, TOTAL					
AGRICULTURA	INDUSTRIA	CONSTRUCCIÓN	SERVICIOS	SIN EMPLEO ANTERIOR	TOTAL
0,98%	1,47%	1,87%	2,90%	3,68%	2,61%

VARIACIÓN ANUAL DE PARO REGISTRADO, TOTAL					
AGRICULTURA	INDUSTRIA	CONSTRUCCIÓN	SERVICIOS	SIN EMPLEO ANTERIOR	TOTAL
47,96%	-3,06%	18,35%	26,72%	22,25%	21,82%

DEMANDANTES DE EMPLEO, SEGÚN EL SECTOR DE ACTIVIDAD

DEMANDANTES DE EMPLEO, HOMBRES					
AGRICULTURA	INDUSTRIA	CONSTRUCCIÓN	SERVICIOS	SIN EMPLEO ANTERIOR	TOTAL
654	1091	2348	4519	632	9244

VARIACIÓN MENSUAL DE DEMANDANTES, HOMBRES					
AGRICULTURA	INDUSTRIA	CONSTRUCCIÓN	SERVICIOS	SIN EMPLEO ANTERIOR	TOTAL
2,35%	0,00%	1,56%	3,43%	0,32%	2,25%

VARIACIÓN ANUAL DE DEMANDANTES, HOMBRES					
AGRICULTURA	INDUSTRIA	CONSTRUCCIÓN	SERVICIOS	SIN EMPLEO ANTERIOR	TOTAL
54,98%	5,11%	14,04%	28,82%	16,82%	22,15%

DEMANDANTES DE EMPLEO, MUJERES					
AGRICULTURA	INDUSTRIA	CONSTRUCCIÓN	SERVICIOS	SIN EMPLEO ANTERIOR	TOTAL
272	916	305	7724	1529	10746

VARIACIÓN MENSUAL DE DEMANDANTES, MUJERES					
AGRICULTURA	INDUSTRIA	CONSTRUCCIÓN	SERVICIOS	SIN EMPLEO ANTERIOR	TOTAL
1,12%	3,74%	-2,56%	0,84%	3,94%	1,42%

VARIACIÓN ANUAL DE DEMANDANTES, MUJERES					
AGRICULTURA	INDUSTRIA	CONSTRUCCIÓN	SERVICIOS	SIN EMPLEO ANTERIOR	TOTAL
24,20%	1,78%	24,49%	19,94%	26,26%	19,20%

DEMANDANTES DE EMPLEO, TOTAL					
AGRICULTURA	INDUSTRIA	CONSTRUCCIÓN	SERVICIOS	SIN EMPLEO ANTERIOR	TOTAL
926	2007	2653	12243	2161	19990

VARIACIÓN MENSUAL DE DEMANDANTES, TOTAL					
AGRICULTURA	INDUSTRIA	CONSTRUCCIÓN	SERVICIOS	SIN EMPLEO ANTERIOR	TOTAL
1,98%	1,67%	1,07%	1,78%	2,86%	1,80%

VARIACIÓN ANUAL DE DEMANDANTES, TOTAL					
AGRICULTURA	INDUSTRIA	CONSTRUCCIÓN	SERVICIOS	SIN EMPLEO ANTERIOR	TOTAL
44,46%	3,56%	15,15%	23,07%	23,34%	20,55%

PARO REGISTRADO, SEGÚN EL NIVEL DE ESTUDIOS²

PARO REGISTRADO, HOMBRES													
(1)	(2)	(3)	(4)	(5)	(6)	(7)	(8)	(9)	(10)	(11)	(12)	(13)	TOTAL
25	2189	131	3788	6	620	0	243	0	389	0	1	0	7392

VARIACIÓN MENSUAL DE PARO REGISTRADO, HOMBRES													
(1)	(2)	(3)	(4)	(5)	(6)	(7)	(8)	(9)	(10)	(11)	(12)	(13)	TOTAL
-13,79%	2,24%	0,77%	1,69%	-25,00%	9,15%	0,00%	3,40%	-100,00%	8,66%	0,00%	-50,00%	0,00%	2,80%

VARIACIÓN ANUAL DE PARO REGISTRADO, HOMBRES													
(1)	(2)	(3)	(4)	(5)	(6)	(7)	(8)	(9)	(10)	(11)	(12)	(13)	TOTAL
8,70%	38,11%	36,46%	14,17%	200,00%	19,69%	0,00%	19,12%	0,00%	37,94%	-100,00%	-50,00%	0,00%	22,57%

PARO REGISTRADO, MUJERES													
(1)	(2)	(3)	(4)	(5)	(6)	(7)	(8)	(9)	(10)	(11)	(12)	(13)	TOTAL
13	1940	117	3950	3	1013	0	385	2	803	1	6	0	8233

VARIACIÓN MENSUAL DE PARO REGISTRADO, MUJERES													
(1)	(2)	(3)	(4)	(5)	(6)	(7)	(8)	(9)	(10)	(11)	(12)	(13)	TOTAL
8,33%	5,04%	-7,87%	0,87%	0,00%	2,84%	0,00%	5,77%	100,00%	4,56%	-50,00%	20,00%	0,00%	2,52%

VARIACIÓN ANUAL DE PARO REGISTRADO, MUJERES													
(1)	(2)	(3)	(4)	(5)	(6)	(7)	(8)	(9)	(10)	(11)	(12)	(13)	TOTAL
8,33%	39,07%	32,95%	11,96%	50,00%	17,79%	0,00%	35,09%	100,00%	30,36%	-66,67%	20,00%	0,00%	21,16%

² Leyenda del nivel de estudios:

(1) ANALFABETOS	(5) FP TIT. 1ª ETAPA	(9) OTRAS ENSEÑANZAS CON BACHILLER
(2) EDUCACIÓN PRIMARIA	(6) SEGUNDA ETAPA DE SECUNDARIA	(10) ENSEÑANZA UNIVERSITARIA
(3) FP SIN TITULACIÓN	(7) FP TIT. 2ª ETAPA	(11) ESPECIALIZACIÓN PROFESIONAL
(4) PRIMERA ETAPA DE SECUNDARIA	(8) FP SUPERIOR	(12) ENSEÑANZA UNIVERSITARIA 3er CICLO
		(13) SIN ASIGNAR

PARO REGISTRADO, TOTAL													
(1)	(2)	(3)	(4)	(5)	(6)	(7)	(8)	(9)	(10)	(11)	(12)	(13)	TOTAL
38	4129	248	7738	9	1633	0	628	2	1192	1	7	0	15625

VARIACIÓN MENSUAL DE PARO REGISTRADO, TOTAL													
(1)	(2)	(3)	(4)	(5)	(6)	(7)	(8)	(9)	(10)	(11)	(12)	(13)	TOTAL
-7,32%	3,54%	-3,50%	1,27%	-18,18%	5,15%	0,00%	4,84%	0,00%	5,86%	-50,00%	-12,50%	0,00%	2,61%

VARIACIÓN ANUAL DE PARO REGISTRADO, TOTAL													
(1)	(2)	(3)	(4)	(5)	(6)	(7)	(8)	(9)	(10)	(11)	(12)	(13)	TOTAL
8,57%	38,56%	34,78%	13,03%	125,00%	18,51%	0,00%	28,43%	100,00%	32,74%	-75,00%	0,00%	0,00%	21,82%

³

³ Leyenda del nivel de estudios:

- (1) ANALFABETOS
- (2) EDUCACIÓN PRIMARIA
- (3) FP SIN TITULACIÓN
- (4) PRIMERA ETAPA DE SECUNDARIA

- (5) FP TIT. 1ª ETAPA
- (6) SEGUNDA ETAPA DE SECUNDARIA
- (7) FP TIT. 2ª ETAPA
- (8) FP SUPERIOR

- (9) OTRAS ENSEÑANZAS CON BACHILLER
- (10) ENSEÑANZA UNIVERSITARIA
- (11) ESPECIALIZACIÓN PROFESIONAL
- (12) ENSEÑANZA UNIVERSITARIA 3er CICLO
- (13) SIN ASIGNAR

DEMANDANTES DE EMPLEO, SEGÚN EL NIVEL DE ESTUDIOS⁴

DEMANDANTES DE EMPLEO, HOMBRES													
(1)	(2)	(3)	(4)	(5)	(6)	(7)	(8)	(9)	(10)	(11)	(12)	(13)	TOTAL
31	2752	156	4629	8	801	0	321	2	541	2	1	0	9244

VARIACIÓN MENSUAL DE DEMANDANTES, HOMBRES													
(1)	(2)	(3)	(4)	(5)	(6)	(7)	(8)	(9)	(10)	(11)	(12)	(13)	TOTAL
-20,51%	2,53%	-2,50%	1,58%	0,00%	4,57%	0,00%	4,56%	100,00%	5,05%	0,00%	-50,00%	0,00%	2,25%

VARIACIÓN ANUAL DE DEMANDANTES, HOMBRES													
(1)	(2)	(3)	(4)	(5)	(6)	(7)	(8)	(9)	(10)	(11)	(12)	(13)	TOTAL
10,71%	36,10%	36,84%	14,38%	300,00%	17,45%	0,00%	22,05%	100,00%	33,25%	100,00%	-50,00%	0,00%	22,15%

DEMANDANTES DE EMPLEO, MUJERES													
(1)	(2)	(3)	(4)	(5)	(6)	(7)	(8)	(9)	(10)	(11)	(12)	(13)	TOTAL
15	2370	139	4985	4	1461	0	530	3	1227	6	6	0	10746

VARIACIÓN MENSUAL DE DEMANDANTES, MUJERES													
(1)	(2)	(3)	(4)	(5)	(6)	(7)	(8)	(9)	(10)	(11)	(12)	(13)	TOTAL
0,00%	3,81%	-6,08%	0,00%	0,00%	0,55%	0,00%	5,58%	50,00%	3,02%	-14,29%	0,00%	0,00%	1,42%

VARIACIÓN ANUAL DE DEMANDANTES, MUJERES													
(1)	(2)	(3)	(4)	(5)	(6)	(7)	(8)	(9)	(10)	(11)	(12)	(13)	TOTAL
0,00%	36,68%	32,38%	12,07%	0,00%	12,73%	0,00%	23,83%	200,00%	25,85%	50,00%	20,00%	0,00%	19,20%

⁴ Leyenda del nivel de estudios:

- | | | |
|---------------------------------|---------------------------------|--|
| (1) ANALFABETOS | (5) FP TIT. 1ª ETAPA | (9) OTRAS ENSEÑANZAS CON BACHILLER |
| (2) EDUCACIÓN PRIMARIA | (6) SEGUNDA ETAPA DE SECUNDARIA | (10) ENSEÑANZA UNIVERSITARIA |
| (3) FP SIN TITULACIÓN | (7) FP TIT. 2ª ETAPA | (11) ESPECIALIZACIÓN PROFESIONAL |
| (4) PRIMERA ETAPA DE SECUNDARIA | (8) FP SUPERIOR | (12) ENSEÑANZA UNIVERSITARIA 3er CICLO |
| | | (13) SIN ASIGNAR |

DEMANDANTES DE EMPLEO, TOTAL													
(1)	(2)	(3)	(4)	(5)	(6)	(7)	(8)	(9)	(10)	(11)	(12)	(13)	TOTAL
46	5122	295	9614	12	2262	0	851	5	1768	8	7	0	19990

VARIACIÓN MENSUAL DE DEMANDANTES, TOTAL													
(1)	(2)	(3)	(4)	(5)	(6)	(7)	(8)	(9)	(10)	(11)	(12)	(13)	TOTAL
-14,81%	3,12%	-4,22%	0,75%	0,00%	1,94%	0,00%	5,19%	66,67%	3,63%	-11,11%	-12,50%	0,00%	1,80%

VARIACIÓN ANUAL DE DEMANDANTES, TOTAL													
(1)	(2)	(3)	(4)	(5)	(6)	(7)	(8)	(9)	(10)	(11)	(12)	(13)	TOTAL
6,98%	36,37%	34,70%	48,02%	100,00%	14,36%	0,00%	23,15%	150,00%	28,02%	60,00%	0,00%	0,00%	20,55%

5

⁵ Leyenda del nivel de estudios:

(1) ANALFABETOS
(2) EDUCACIÓN PRIMARIA
(3) FP SIN TITULACIÓN
(4) PRIMERA ETAPA DE SECUNDARIA

(5) FP TIT. 1ª ETAPA
(6) SEGUNDA ETAPA DE SECUNDARIA
(7) FP TIT. 2ª ETAPA
(8) FP SUPERIOR

(9) OTRAS ENSEÑANZAS CON BACHILLER
(10) ENSEÑANZA UNIVERSITARIA
(11) ESPECIALIZACIÓN PROFESIONAL
(12) ENSEÑANZA UNIVERSITARIA 3er CICLO
(13) SIN ASIGNAR

PARO REGISTRADO, SEGÚN EL GRUPO DE OCUPACIÓN⁶

PARO REGISTRADO, HOMBRES											
(1)	(2)	(3)	(4)	(5)	(6)	(7)	(8)	(9)	(10)	(11)	TOTAL
69	316	643	338	593	161	2575	726	1968	3	0	7392

VARIACIÓN MENSUAL DE PARO REGISTRADO, HOMBRES											
(1)	(2)	(3)	(4)	(5)	(6)	(7)	(8)	(9)	(10)	(11)	TOTAL
-2,82%	7,48%	6,63%	4,32%	0,68%	-4,17%	2,92%	0,41%	2,45%	50,00%	0,00%	2,71%

VARIACIÓN ANUAL DE PARO REGISTRADO, HOMBRES											
(1)	(2)	(3)	(4)	(5)	(6)	(7)	(8)	(9)	(10)	(11)	TOTAL
15,00%	22,01%	16,27%	21,15%	23,03%	15,00%	26,47%	12,56%	25,11%	-25,00%	0,00%	22,57%

PARO REGISTRADO, MUJERES											
(1)	(2)	(3)	(4)	(5)	(6)	(7)	(8)	(9)	(10)	(11)	TOTAL
22	570	486	1200	2601	55	212	436	2651	0	0	8233

VARIACIÓN MENSUAL DE PARO REGISTRADO, MUJERES											
(1)	(2)	(3)	(4)	(5)	(6)	(7)	(8)	(9)	(10)	(11)	TOTAL
4,76%	3,64%	1,04%	5,63%	3,13%	1,85%	6,53%	1,63%	0,49%	-100,00%	0,00%	2,52%

VARIACIÓN ANUAL DE PARO REGISTRADO, MUJERES											
(1)	(2)	(3)	(4)	(5)	(6)	(7)	(8)	(9)	(10)	(11)	TOTAL
15,79%	28,96%	20,00%	25,39%	18,93%	41,03%	17,78%	6,34%	23,02%	-100,00%	0,00%	21,16%

⁶ Leyenda del grupo de ocupación:

(1) DIR.EMPRESAS Y ADMONES.P.B.	(5) TRAB.SERV.REST.PERSON.PROTE.VEND.	(9) TRABAJADORES NO CUALIFICADOS
(2) TEC.PROF.CIENT. E INTELLECT.	(6) TRAB.CUALIF.AGRICULTURA Y PESCA	(10) FUERZAS ARMADAS
(3) TÉCNICOS Y PROFESIONALES APOYO	(7) ARTES.TRAB.C.IND.MANUF.CON.S.MIN.	(11) SIN ASIGNAR
(4) EMPLEADOS DE TIPO ADMINISTRATIVO	(8) PERA.INSTA.MAQU.Y MONTADORES	

PARO REGISTRADO, TOTAL											
(1)	(2)	(3)	(4)	(5)	(6)	(7)	(8)	(9)	(10)	(11)	TOTAL
91	886	1129	1538	3194	216	2787	1162	4619	3	0	15625

VARIACIÓN MENSUAL DE PARO REGISTRADO, TOTAL											
(1)	(2)	(3)	(4)	(5)	(6)	(7)	(8)	(9)	(10)	(11)	TOTAL
-1,09%	4,98%	4,15%	5,34%	2,67%	-2,70%	3,18%	0,87%	1,09%	0,00%	0,00%	2,61%

VARIACIÓN ANUAL DE PARO REGISTRADO, TOTAL											
(1)	(2)	(3)	(4)	(5)	(6)	(7)	(8)	(9)	(10)	(11)	TOTAL
15,19%	26,39%	17,85%	24,43%	19,67%	20,67%	25,77%	10,14%	23,90%	-40,00%	0,00%	21,82%

7

7 Leyenda del grupo de ocupación:

- (1) DIR.EMPRESAS Y ADMONES.P.B.
- (2) TEC.PROF.CIENT. E INTELCT.
- (3) TÉCNICOS Y PROFESIONALES APOYO
- (4) EMPLEADOS DE TIPO ADMINISTRATIVO

- (5) TRAB.SERV.REST.PERSON.PROTE.VEND.
- (6) TRAB.CUALIF.AGRICULTURA Y PESCA
- (7) ARTES.TRAB.C.IND.MANUF.CONS.MIN.
- (8) PERA.INSTA.MAQU.Y MONTADORES

- (9) TRABAJADORES NO CUALIFICADOS
- (10) FUERZAS ARMADAS
- (11) SIN ASIGNAR

DEMANDANTES DE EMPLEO, SEGÚN EL GRUPO DE OCUPACIÓN⁸

DEMANDANTES DE EMPLEO, HOMBRES											
(1)	(2)	(3)	(4)	(5)	(6)	(7)	(8)	(9)	(10)	(11)	TOTAL
92	451	817	463	743	228	3037	943	2466	4	0	9244

VARIACIÓN MENSUAL DE DEMANDANTES, HOMBRES											
(1)	(2)	(3)	(4)	(5)	(6)	(7)	(8)	(9)	(10)	(11)	TOTAL
-4,17%	2,04%	4,34%	4,75%	0,13%	0,00%	2,67%	2,61%	1,57%	33,33%	0,00%	2,25%

VARIACIÓN ANUAL DE DEMANDANTES, HOMBRES											
(1)	(2)	(3)	(4)	(5)	(6)	(7)	(8)	(9)	(10)	(11)	TOTAL
22,67%	23,22%	17,39%	20,89%	14,13%	13,43%	26,28%	17,43%	24,29%	0,00%	0,00%	22,15%

DEMANDANTES DE EMPLEO, MUJERES											
(1)	(2)	(3)	(4)	(5)	(6)	(7)	(8)	(9)	(10)	(11)	TOTAL
25	916	663	1601	3360	80	262	523	3315	1	0	10746

VARIACIÓN MENSUAL DE DEMANDANTES, MUJERES											
(1)	(2)	(3)	(4)	(5)	(6)	(7)	(8)	(9)	(10)	(11)	TOTAL
0,00%	2,35%	2,16%	3,36%	1,79%	-3,61%	5,22%	5,23%	-0,96%	0,00%	0,00%	1,42%

VARIACIÓN ANUAL DE DEMANDANTES, MUJERES											
(1)	(2)	(3)	(4)	(5)	(6)	(7)	(8)	(9)	(10)	(11)	TOTAL
13,64%	27,58%	13,72%	19,21%	17,24%	37,93%	19,63%	12,47%	20,99%	0,00%	0,00%	19,20%

⁸ Leyenda del grupo de ocupación:

(1) DIR.EMPRESAS Y ADMONES.P.B.	(5) TRAB.SERV.REST.PERSON.PROTE.VEND.	(9) TRABAJADORES NO CUALIFICADOS
(2) TEC.PROF.CIENT. E INTELLECT.	(6) TRAB.CUALIF.AGRICULTURA Y PESCA	(10) FUERZAS ARMADAS
(3) TÉCNICOS Y PROFESIONALES APOYO	(7) ARTES.TRAB.C.IND.MANUF.CON.S.MIN.	(11) SIN ASIGNAR
(4) EMPLEADOS DE TIPO ADMINISTRATIVO	(8) PERA.INSTA.MAQU.Y MONTADORES	

DEMANDANTES DE EMPLEO, TOTAL											
(1)	(2)	(3)	(4)	(5)	(6)	(7)	(8)	(9)	(10)	(11)	TOTAL
117	1367	1480	2064	4103	308	3299	1466	5781	5	0	19990

VARIACIÓN MENSUAL DE DEMANDANTES, TOTAL											
(1)	(2)	(3)	(4)	(5)	(6)	(7)	(8)	(9)	(10)	(11)	TOTAL
-3,31%	2,24%	3,35%	3,67%	1,48%	-0,96%	2,87%	3,53%	0,10%	25,00%	0,00%	1,80%

VARIACIÓN ANUAL DE DEMANDANTES, TOTAL											
(1)	(2)	(3)	(4)	(5)	(6)	(7)	(8)	(9)	(10)	(11)	TOTAL
20,62%	26,11%	15,72%	19,58%	16,66%	18,92%	25,72%	15,62%	22,38%	0,00%	0,00%	20,55%

9

⁹ Leyenda del grupo de ocupación:

- (1) DIR.EMPRESAS Y ADMONES.P.B.
- (2) TEC.PROF.CIENT. E INTELECT.
- (3) TÉCNICOS Y PROFESIONALES APOYO
- (4) EMPLEADOS DE TIPO ADMINISTRATIVO

- (5) TRAB.SERV.REST.PERSON.PROTE.VEND.
- (6) TRAB.CUALIF.AGRICULTURA Y PESCA
- (7) ARTES.TRAB.C.IND.MANUF.CONS.MIN.
- (8) PERA.INSTA.MAQU.Y MONTADORES

- (9) TRABAJADORES NO CUALIFICADOS
- (10) FUERZAS ARMADAS
- (11) SIN ASIGNAR