



OBSERVATORIO DE EMPLEO Y ACTIVIDAD ECONÓMICA

# TERMÓMETRO DE EMPLEO

DEMANDANTES DE EMPLEO,  
PARO Y CONTRATOS  
REGISTRADOS

**JULIO 2010**



AYUNTAMIENTO DE ALBACETE



## TERMÓMETRO DE EMPLEO<sup>1</sup>

**El mes de julio de 2010 registra un total de 15.228 parados en el municipio de Albacete, con un descenso del 1,08% con respecto al mes anterior.**

El mes de julio de 2010 registra un total de 15.228 parados en el municipio de Albacete; de ellos, 7.197 son varones y 8.031 mujeres.

Las variaciones registradas con respecto al mes anterior experimentaron un descenso del 1,08% en el total de parados, con un aumento del 0,18% para los varones, y un descenso del 2,18% en las mujeres.

Las variaciones con respecto al mismo mes del año anterior experimentaron un incremento del 20,90% en las cifras de parados, con un aumento del 21,26% en el caso de los varones, y del 20,57% en las mujeres.

Por sectores de actividad, el mes de julio registra un total de 611 parados en agricultura, 1.563 en industria, 2.298 en construcción, 9.071 en servicios, y 1.685 parados sin empleo anterior.

La evolución mensual del paro muestra descensos en todos los sectores de actividad, salvo en el colectivo sin empleo anterior (+0,48%): agricultura (-0,65%), industria (-1,57%), construcción (-1,08%), y servicios (-1,31%).

Por otra parte, la evolución del paro con respecto al mismo mes del año anterior muestra aumentos para todos los sectores de actividad, salvo en el caso de la industria (-3,64%): 38,86% en agricultura, 19,50% en construcción, 25,29% en servicios, y 22,90% en el colectivo sin empleo anterior.

---

<sup>1</sup> Fuente: Elaboración propia a partir de datos del SEPECAM, y [www.redtrabaja.es](http://www.redtrabaja.es).



**El número de contratos es de 6.827, lo que supone un aumento del 13,07% en las contrataciones con respecto al mes anterior.**

En total se realizaron 6.827 contratos en Albacete, de los que 3.729 fueron a hombres, y 3.098 a mujeres. El número de contratos indefinidos realizados en este periodo es de 315, mientras que el resto son temporales.

La evolución de la contratación ha experimentado un aumento del 13,07% con respecto al mes anterior; en el caso de los varones aumentó un 7,09%, mientras que en las mujeres lo hizo en un 21,21%. Por otra parte, los contratos indefinidos han registrado un descenso del 25,53% con respecto al mes anterior.

Comparando las cifras con el mismo mes del año anterior observamos un descenso en el número de contrataciones del 3,55%, con un descenso del 8,08% para los varones, y un incremento del 2,55% para las mujeres. El número de contratos indefinidos realizados es un 23,73% menor que en el mismo mes del año anterior.

Por sectores de actividad, se produjeron 1.452 contrataciones en la agricultura, 184 en industria, 423 en construcción, y 4.768 en los servicios. Lo que supone aumentos de la contratación con respecto al mes anterior en agricultura (+19,80%) y servicios (+16,58%), y descensos en industria (-15,21%) y construcción (-18,50%).

La evolución de la contratación con respecto al mismo mes del año anterior ha experimentado descensos en todos los sectores de actividad, salvo en servicios (+5,93%): -4,35% en agricultura, -32,85% en industria, y -46,11% en construcción.



**Hay un total de 19.637 demandantes de empleo,  
un 2,44% menos que en el mes anterior.**

El número de demandantes de empleo en la ciudad de Albacete durante el mes de julio de 2010 asciende a 19.637, siendo 9.041 hombres, y 10.596 mujeres.

Los parados registrados en este mismo período suponen el 77,55% del total de demandantes de empleo, con cifras muy similares para ambos sexos (79,60% en los varones, y 75,79% en las mujeres).

La cifra de demandantes de empleo ha experimentado un descenso del 1,12% con respecto al mes anterior, con un descenso del 1,01% para los varones, y del 1,22% para las mujeres.

La variación de los demandantes de empleo con respecto al mismo mes del año anterior ha experimentado un aumento medio del 18,64%, con una subida del 19,78% para los hombres, y del 17,68% para las mujeres.

La caída en el número de demandantes de empleo está directamente relacionada (y se produce prácticamente en la misma proporción) con el descenso de las cifras del paro, siguiendo la tendencia casi habitual en la evolución de paro y demandantes de empleo.



**El paro registrado baja con respecto al mes anterior, principalmente, en los siguientes colectivos:**

*En los hombres*, por edad, entre los 25 y 29 años (con un descenso que superan el 4%), y los comprendidos entre 55 y 59 años;

- en la industria, y a menor nivel en construcción y agricultura;
- según el nivel de estudios, en educación primaria (-1,29%), y secundaria (-0,53%);
- según el grupo de ocupación, destacan los trabajadores no cualificados (-1,08%).

*En las mujeres*, por edad, destacan las comprendidas en los grupos entre los 30 y 54 años (con una bajada media del 4%);

- en todos los sectores de actividad, y destaca la construcción (-2,95%) y los servicios (-2,63%);
- en mujeres con educación secundaria (con un descenso del -9,88% para la segunda etapa de secundaria, y del -2,30% para la primera etapa de secundaria), y educación primaria (-1,12%);
- según el grupo de ocupación, en el grupo que comprende artesanas y trabajadoras cualificadas de las industrias manufactureras, la construcción y la minería, excepto las operadoras de instalaciones y maquinaria; trabajadoras cualificadas de las industrias extractivas, de la metalurgia, la construcción de maquinaria y asimilados; trabajadoras cualificadas de industrias de artes gráficas, textil y de la confección, de la elaboración de alimentos, ebanistas, artesanas y otros asimilados (-6,13%); seguido por el grupo de trabajadoras cualificadas de agricultura (-5,26%), y trabajadoras de servicios de restauración, personales, y vendedoras de los comercios (-4,76%).



**ANEXO I**  
**PARO REGISTRADO Y CONTRATOS**  
**GRÁFICOS DE EVOLUCIÓN MENSUAL**

GRÁFICO N° 1  
EVOLUCIÓN MENSUAL - PARO Y CONTRATOS REGISTRADOS

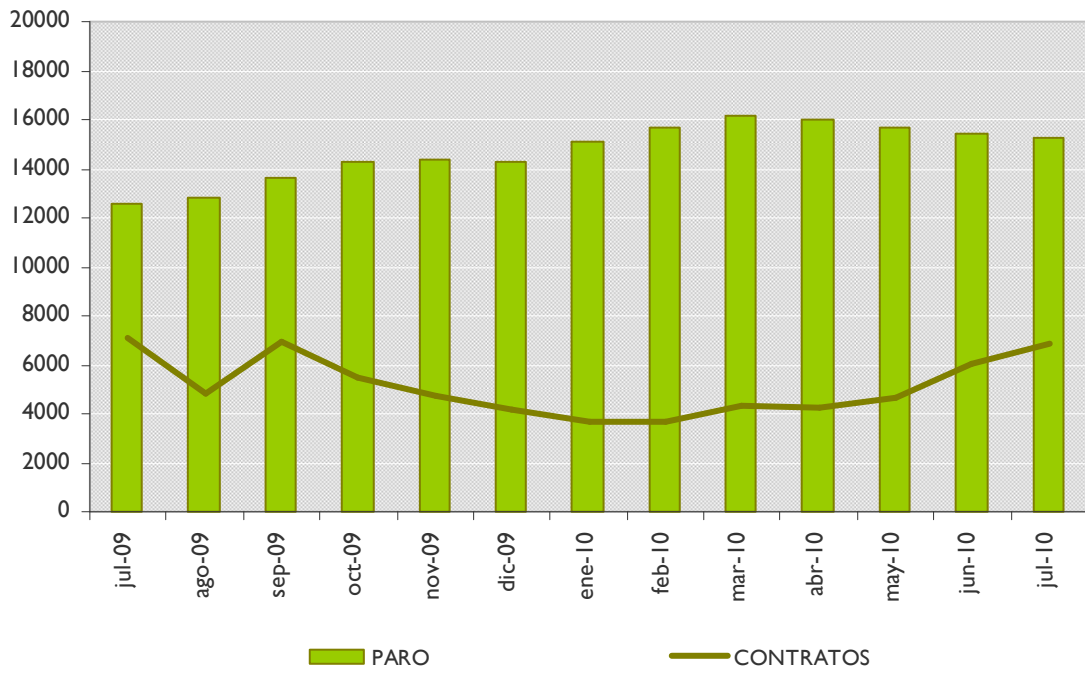


GRÁFICO N° 2  
EVOLUCIÓN MENSUAL - PARO Y CONTRATOS REGISTRADOS, SEGÚN SEXO

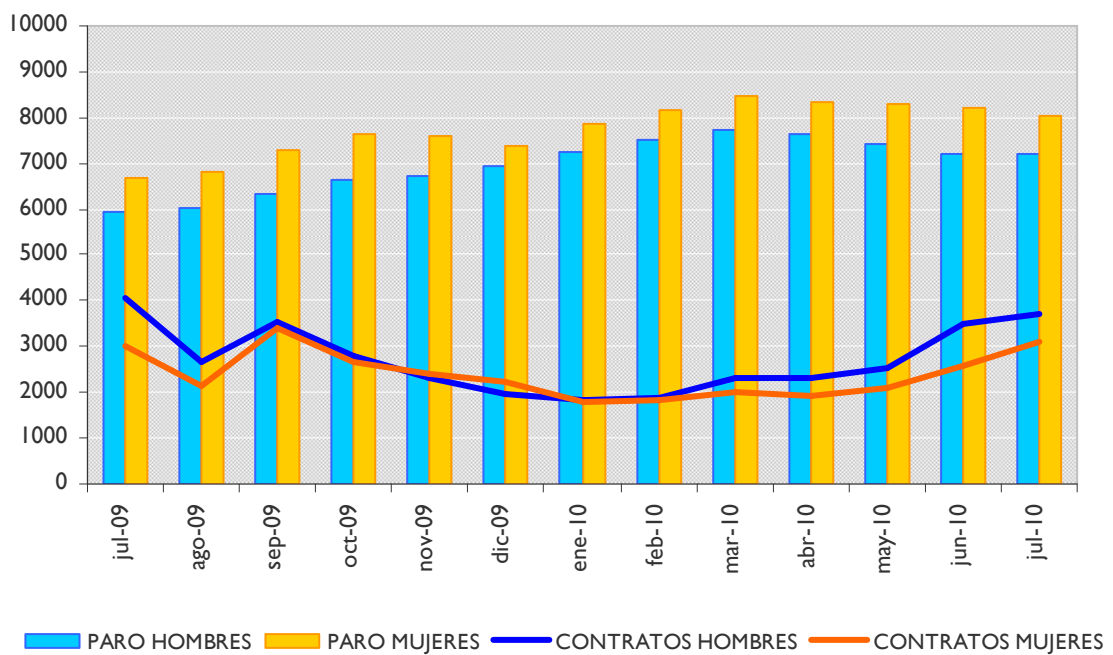


GRÁFICO N° 3  
EVOLUCIÓN MENSUAL - PARO REGISTRADO, SEGÚN SECTOR DE ACTIVIDAD

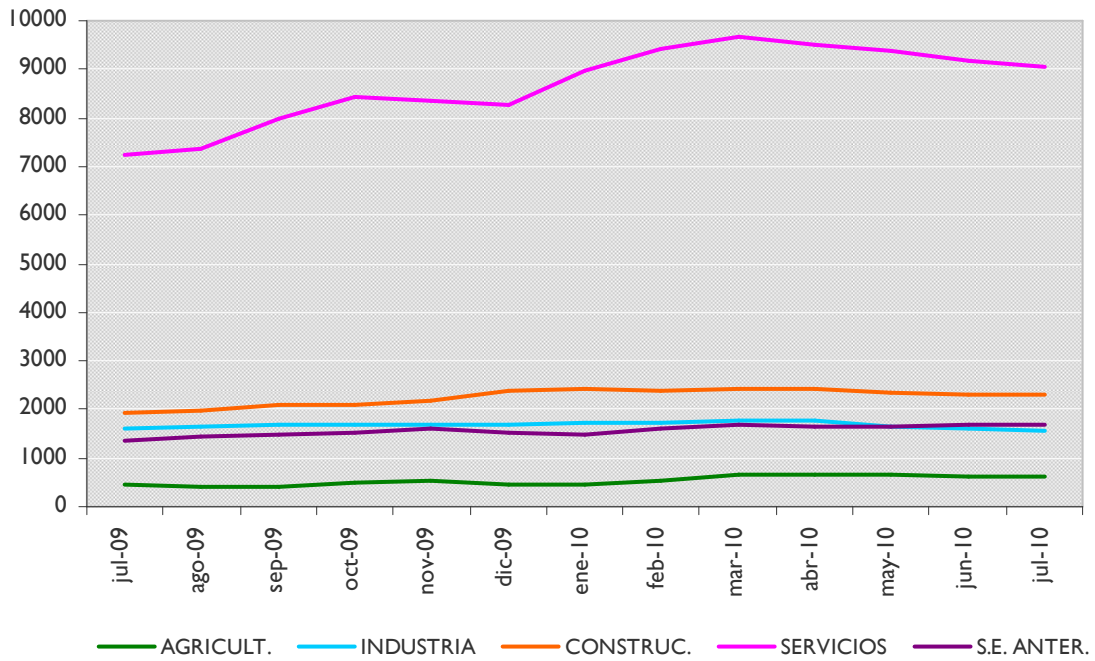
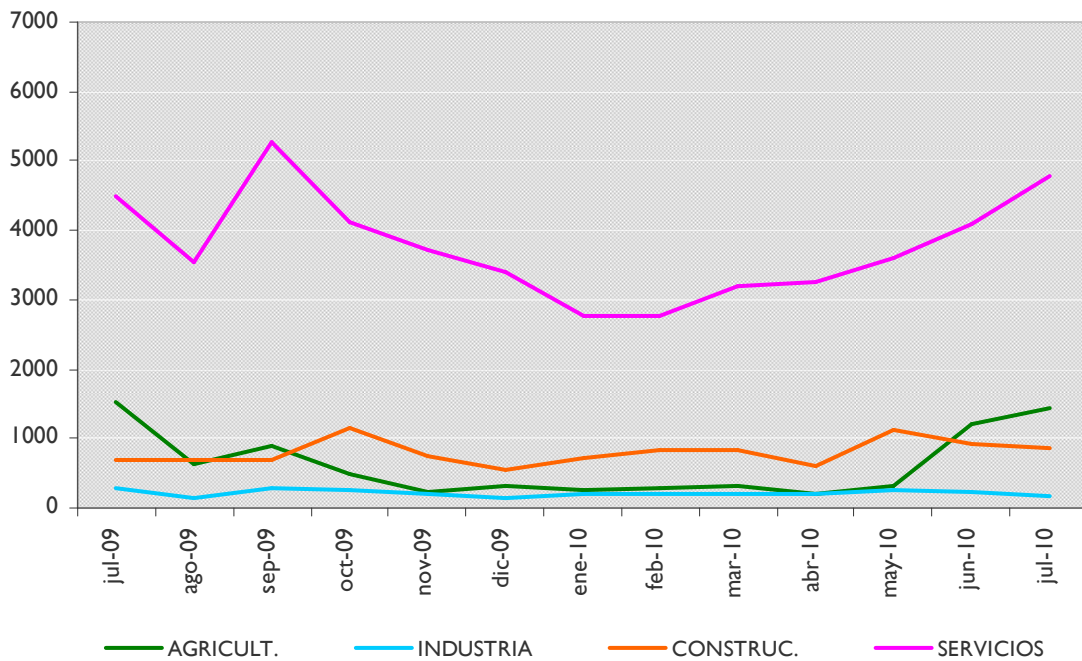


GRÁFICO N° 4  
EVOLUCIÓN MENSUAL - CONTRATOS REGISTRADOS, SEGÚN SECTOR DE ACTIVIDAD







**ANEXO 2**  
**TABLAS DE PARO REGISTRADO Y**  
**DEMANDANTES DE EMPLEO**

## PARO REGISTRADO, SEGÚN LA EDAD

PARO REGISTRADO, HOMBRES										
< 20	20 - 24	25 - 29	30 - 34	35 - 39	40 - 44	45 - 49	50 - 54	55 - 59	> 59	TOTAL
390	854	1068	1120	942	772	688	513	495	355	7197

VARIACIÓN MENSUAL DE PARO REGISTRADO, HOMBRES										
< 20	20 - 24	25 - 29	30 - 34	35 - 39	40 - 44	45 - 49	50 - 54	55 - 59	> 59	TOTAL
0,78%	5,30%	-4,30%	1,54%	-0,84%	1,05%	3,46%	0,00%	-3,88%	-1,39%	0,18%

VARIACIÓN ANUAL DE PARO REGISTRADO, HOMBRES										
< 20	20 - 24	25 - 29	30 - 34	35 - 39	40 - 44	45 - 49	50 - 54	55 - 59	> 59	TOTAL
0,00%	10,91%	23,61%	29,78%	29,04%	30,41%	26,24%	30,20%	5,32%	11,99%	21,26%

PARO REGISTRADO, MUJERES										
< 20	20 - 24	25 - 29	30 - 34	35 - 39	40 - 44	45 - 49	50 - 54	55 - 59	> 59	TOTAL
318	806	1006	1149	1126	1043	961	745	561	316	8031

VARIACIÓN MENSUAL DE PARO REGISTRADO, MUJERES										
< 20	20 - 24	25 - 29	30 - 34	35 - 39	40 - 44	45 - 49	50 - 54	55 - 59	> 59	TOTAL
-2,15%	4,54%	0,60%	-3,36%	-2,85%	-3,52%	-5,78%	-4,49%	-1,23%	-0,32%	-2,18%

VARIACIÓN ANUAL DE PARO REGISTRADO, MUJERES										
< 20	20 - 24	25 - 29	30 - 34	35 - 39	40 - 44	45 - 49	50 - 54	55 - 59	> 59	TOTAL
13,17%	37,31%	19,34%	17,73%	16,32%	61,21%	20,13%	18,82%	17,86%	23,44%	20,57%

PARO REGISTRADO, TOTAL										
< 20	20 - 24	25 - 29	30 - 34	35 - 39	40 - 44	45 - 49	50 - 54	55 - 59	> 59	TOTAL
708	1660	2074	2269	2068	1815	1649	1258	1056	671	15228

VARIACIÓN MENSUAL DE PARO REGISTRADO, TOTAL										
< 20	20 - 24	25 - 29	30 - 34	35 - 39	40 - 44	45 - 49	50 - 54	55 - 59	> 59	TOTAL
-0,56%	4,93%	-1,98%	-1,00%	-1,94%	-1,63%	-2,14%	-2,71%	-2,49%	-0,89%	-1,08%

VARIACIÓN ANUAL DE PARO REGISTRADO, TOTAL										
< 20	20 - 24	25 - 29	30 - 34	35 - 39	40 - 44	45 - 49	50 - 54	55 - 59	> 59	TOTAL
5,51%	22,33%	21,50%	23,38%	21,79%	26,13%	22,60%	23,21%	11,63%	17,10%	20,90%

## DEMANDANTES DE EMPLEO, SEGÚN LA EDAD

DEMANDANTES DE EMPLEO, HOMBRES										
< 20	20 - 24	25 - 29	30 - 34	35 - 39	40 - 44	45 - 49	50 - 54	55 - 59	> 59	TOTAL
451	1054	1319	1389	1186	983	845	653	670	4971	9041

VARIACIÓN MENSUAL DE DEMANDANTES, HOMBRES										
< 20	20 - 24	25 - 29	30 - 34	35 - 39	40 - 44	45 - 49	50 - 54	55 - 59	> 59	TOTAL
0,67%	1,84%	-6,98%	-0,43%	-0,42%	0,82%	1,56%	-0,46%	-2,47%	902,22%	-1,01%

VARIACIÓN ANUAL DE DEMANDANTES, HOMBRES										
< 20	20 - 24	25 - 29	30 - 34	35 - 39	40 - 44	45 - 49	50 - 54	55 - 59	> 59	TOTAL
-1,31%	10,25%	20,46%	28,49%	25,37%	31,77%	19,18%	24,62%	12,42%	1083,57%	19,78%

DEMANDANTES DE EMPLEO, MUJERES										
< 20	20 - 24	25 - 29	30 - 34	35 - 39	40 - 44	45 - 49	50 - 54	55 - 59	> 59	TOTAL
385	1043	1337	1525	1454	1402	1288	999	721	442	10596

VARIACIÓN MENSUAL DE DEMANDANTES, MUJERES										
< 20	20 - 24	25 - 29	30 - 34	35 - 39	40 - 44	45 - 49	50 - 54	55 - 59	> 59	TOTAL
0,00%	-0,48%	-3,60%	-2,56%	-0,95%	-0,50%	-2,05%	-0,89%	0,28%	4,49%	-1,22%

VARIACIÓN ANUAL DE DEMANDANTES, MUJERES										
< 20	20 - 24	25 - 29	30 - 34	35 - 39	40 - 44	45 - 49	50 - 54	55 - 59	> 59	TOTAL
13,57%	26,73%	15,56%	16,59%	12,71%	19,12%	17,09%	19,64%	16,86%	23,46%	17,68%

DEMANDANTES DE EMPLEO, TOTAL										
< 20	20 - 24	25 - 29	30 - 34	35 - 39	40 - 44	45 - 49	50 - 54	55 - 59	> 59	TOTAL
836	2097	2656	2914	2640	2385	2133	1652	1391	933	19637

VARIACIÓN MENSUAL DE DEMANDANTES, TOTAL										
< 20	20 - 24	25 - 29	30 - 34	35 - 39	40 - 44	45 - 49	50 - 54	55 - 59	> 59	TOTAL
0,36%	0,67%	-5,31%	-1,55%	-0,71%	0,04%	-0,65%	-0,72%	-1,07%	1,52%	-1,12%

VARIACIÓN ANUAL DE DEMANDANTES, TOTAL										
< 20	20 - 24	25 - 29	30 - 34	35 - 39	40 - 44	45 - 49	50 - 54	55 - 59	> 59	TOTAL
5,03%	17,88%	17,94%	21,98%	18,07%	22,87%	17,91%	21,56%	14,67%	19,92%	18,64%

## PARO REGISTRADO, SEGÚN EL SECTOR DE ACTIVIDAD

PARO REGISTRADO, HOMBRES					
AGRICULTURA	INDUSTRIA	CONSTRUCCIÓN	SERVICIOS	SIN EMPLEO ANTERIOR	TOTAL
435	822	2035	3408	497	7197

VARIACIÓN MENSUAL DE PARO REGISTRADO, HOMBRES					
AGRICULTURA	INDUSTRIA	CONSTRUCCIÓN	SERVICIOS	SIN EMPLEO ANTERIOR	TOTAL
-0,23%	-1,56%	-0,83%	0,98%	2,26%	0,18%

VARIACIÓN ANUAL DE PARO REGISTRADO, HOMBRES					
AGRICULTURA	INDUSTRIA	CONSTRUCCIÓN	SERVICIOS	SIN EMPLEO ANTERIOR	TOTAL
58,18%	-3,86%	17,36%	28,46%	18,90%	21,26%

PARO REGISTRADO, MUJERES					
AGRICULTURA	INDUSTRIA	CONSTRUCCIÓN	SERVICIOS	SIN EMPLEO ANTERIOR	TOTAL
176	741	263	5663	1188	8031

VARIACIÓN MENSUAL DE PARO REGISTRADO, MUJERES					
AGRICULTURA	INDUSTRIA	CONSTRUCCIÓN	SERVICIOS	SIN EMPLEO ANTERIOR	TOTAL
-1,68%	-1,59%	-2,95%	-2,63%	-0,25%	-2,18%

VARIACIÓN ANUAL DE PARO REGISTRADO, MUJERES					
AGRICULTURA	INDUSTRIA	CONSTRUCCIÓN	SERVICIOS	SIN EMPLEO ANTERIOR	TOTAL
6,67%	-3,39%	39,15%	23,46%	24,66%	20,57%

PARO REGISTRADO, TOTAL					
AGRICULTURA	INDUSTRIA	CONSTRUCCIÓN	SERVICIOS	SIN EMPLEO ANTERIOR	TOTAL
611	1563	2298	9071	1685	15228

VARIACIÓN MENSUAL DE PARO REGISTRADO, TOTAL					
AGRICULTURA	INDUSTRIA	CONSTRUCCIÓN	SERVICIOS	SIN EMPLEO ANTERIOR	TOTAL
-0,65%	-1,57%	-1,08%	-1,31%	0,48%	-1,08%

VARIACIÓN ANUAL DE PARO REGISTRADO, TOTAL					
AGRICULTURA	INDUSTRIA	CONSTRUCCIÓN	SERVICIOS	SIN EMPLEO ANTERIOR	TOTAL
38,86%	-3,64%	19,50%	25,29%	22,90%	20,90%

## DEMANDANTES DE EMPLEO, SEGÚN EL SECTOR DE ACTIVIDAD

DEMANDANTES DE EMPLEO, HOMBRES					
AGRICULTURA	INDUSTRIA	CONSTRUCCIÓN	SERVICIOS	SIN EMPLEO ANTERIOR	TOTAL
639	1091	2312	4369	630	9041

VARIACIÓN MENSUAL DE DEMANDANTES, HOMBRES					
AGRICULTURA	INDUSTRIA	CONSTRUCCIÓN	SERVICIOS	SIN EMPLEO ANTERIOR	TOTAL
-2,44%	-0,09%	-0,86%	-1,44%	1,45%	-1,01%

VARIACIÓN ANUAL DE DEMANDANTES, HOMBRES					
AGRICULTURA	INDUSTRIA	CONSTRUCCIÓN	SERVICIOS	SIN EMPLEO ANTERIOR	TOTAL
51,78%	3,02%	15,95%	23,70%	16,24%	19,78%

DEMANDANTES DE EMPLEO, MUJERES					
AGRICULTURA	INDUSTRIA	CONSTRUCCIÓN	SERVICIOS	SIN EMPLEO ANTERIOR	TOTAL
269	883	313	7660	1471	10596

VARIACIÓN MENSUAL DE DEMANDANTES, MUJERES					
AGRICULTURA	INDUSTRIA	CONSTRUCCIÓN	SERVICIOS	SIN EMPLEO ANTERIOR	TOTAL
2,28%	-1,89%	-1,88%	-1,33%	-0,74%	-1,22%

VARIACIÓN ANUAL DE DEMANDANTES, MUJERES					
AGRICULTURA	INDUSTRIA	CONSTRUCCIÓN	SERVICIOS	SIN EMPLEO ANTERIOR	TOTAL
19,03%	-3,07%	28,28%	19,02%	23,93%	17,68%

DEMANDANTES DE EMPLEO, TOTAL					
AGRICULTURA	INDUSTRIA	CONSTRUCCIÓN	SERVICIOS	SIN EMPLEO ANTERIOR	TOTAL
908	1974	2625	12029	2101	19637

VARIACIÓN MENSUAL DE DEMANDANTES, TOTAL					
AGRICULTURA	INDUSTRIA	CONSTRUCCIÓN	SERVICIOS	SIN EMPLEO ANTERIOR	TOTAL
-1,09%	-0,90%	-0,98%	-1,37%	-0,10%	-1,12%

VARIACIÓN ANUAL DE DEMANDANTES, TOTAL					
AGRICULTURA	INDUSTRIA	CONSTRUCCIÓN	SERVICIOS	SIN EMPLEO ANTERIOR	TOTAL
40,34%	0,20%	17,29%	20,68%	21,52%	18,64%

## PARO REGISTRADO, SEGÚN EL NIVEL DE ESTUDIOS<sup>2</sup>

PARO REGISTRADO, HOMBRES													
(1)	(2)	(3)	(4)	(5)	(6)	(7)	(8)	(9)	(10)	(11)	(12)	(13)	TOTAL
29	2141	130	3725	8	568	0	235	1	358	0	2	0	7191

VARIACIÓN MENSUAL DE PARO REGISTRADO, HOMBRES													
(1)	(2)	(3)	(4)	(5)	(6)	(7)	(8)	(9)	(10)	(11)	(12)	(13)	TOTAL
3,57%	-1,29%	4,00%	0,40%	60,00%	-0,53%	0,00%	0,00%	0,00%	5,29%	-100,00%	0,00%	0,00%	0,10%

VARIACIÓN ANUAL DE PARO REGISTRADO, HOMBRES													
(1)	(2)	(3)	(4)	(5)	(6)	(7)	(8)	(9)	(10)	(11)	(12)	(13)	TOTAL
20,83%	32,16%	30,00%	14,37%	300,00%	17,84%	0,00%	24,34%	0,00%	38,22%	-100,00%	100,00%	0,00%	21,16%

PARO REGISTRADO, MUJERES													
(1)	(2)	(3)	(4)	(5)	(6)	(7)	(8)	(9)	(10)	(11)	(12)	(13)	TOTAL
12	1847	127	3916	3	985	0	364	1	768	2	5	0	8031

VARIACIÓN MENSUAL DE PARO REGISTRADO, MUJERES													
(1)	(2)	(3)	(4)	(5)	(6)	(7)	(8)	(9)	(10)	(11)	(12)	(13)	TOTAL
0,00%	-1,12%	11,40%	-2,30%	0,00%	-9,88%	-100,00%	0,28%	-50,00%	4,35%	-50,00%	-16,67%	0,00%	-2,18%

VARIACIÓN ANUAL DE PARO REGISTRADO, MUJERES													
(1)	(2)	(3)	(4)	(5)	(6)	(7)	(8)	(9)	(10)	(11)	(12)	(13)	TOTAL
-14,29%	33,55%	42,70%	12,95%	50,00%	18,67%	0,00%	32,36%	0,00%	29,73%	-33,33%	0,00%	0,00%	20,57%

<sup>2</sup> Leyenda del nivel de estudios:

(1) ANALFABETOS	(5) FP TIT. 1ª ETAPA	(9) OTRAS ENSEÑANZAS CON BACHILLER
(2) EDUCACIÓN PRIMARIA	(6) SEGUNDA ETAPA DE SECUNDARIA	(10) ENSEÑANZA UNIVERSITARIA
(3) FP SIN TITULACIÓN	(7) FP TIT. 2ª ETAPA	(11) ESPECIALIZACIÓN PROFESIONAL
(4) PRIMERA ETAPA DE SECUNDARIA	(8) FP SUPERIOR	(12) ENSEÑANZA UNIVERSITARIA 3er CICLO
		(13) SIN ASIGNAR

PARO REGISTRADO, TOTAL													
(1)	(2)	(3)	(4)	(5)	(6)	(7)	(8)	(9)	(10)	(11)	(12)	(13)	TOTAL
41	3988	257	7641	11	1553	0	599	2	1126	2	8	0	15228

VARIACIÓN MENSUAL DE PARO REGISTRADO, TOTAL													
(1)	(2)	(3)	(4)	(5)	(6)	(7)	(8)	(9)	(10)	(11)	(12)	(13)	TOTAL
2,50%	-1,21%	7,53%	-1,00%	37,50%	-6,67%	-100,00%	0,84%	-33,33%	4,65%	-66,67%	0,00%	0,00%	-1,08%

VARIACIÓN ANUAL DE PARO REGISTRADO, TOTAL													
(1)	(2)	(3)	(4)	(5)	(6)	(7)	(8)	(9)	(10)	(11)	(12)	(13)	TOTAL
7,89%	32,80%	35,98%	13,64%	175,00%	18,37%	0,00%	29,09%	100,00%	32,31%	-50,00%	33,33%	0,00%	20,90%

3

<sup>3</sup> Leyenda del nivel de estudios:

- (1) ANALFABETOS
- (2) EDUCACIÓN PRIMARIA
- (3) FP SIN TITULACIÓN
- (4) PRIMERA ETAPA DE SECUNDARIA

- (5) FP TIT. 1ª ETAPA
- (6) SEGUNDA ETAPA DE SECUNDARIA
- (7) FP TIT. 2ª ETAPA
- (8) FP SUPERIOR

- (9) OTRAS ENSEÑANZAS CON BACHILLER
- (10) ENSEÑANZA UNIVERSITARIA
- (11) ESPECIALIZACIÓN PROFESIONAL
- (12) ENSEÑANZA UNIVERSITARIA 3er CICLO
- (13) SIN ASIGNAR

## DEMANDANTES DE EMPLEO, SEGÚN EL NIVEL DE ESTUDIOS<sup>4</sup>

DEMANDANTES DE EMPLEO, HOMBRES													
(1)	(2)	(3)	(4)	(5)	(6)	(7)	(8)	(9)	(10)	(11)	(12)	(13)	TOTAL
39	2684	160	4557	8	766	0	307	1	515	2	2	0	9041

VARIACIÓN MENSUAL DE DEMANDANTES, HOMBRES													
(1)	(2)	(3)	(4)	(5)	(6)	(7)	(8)	(9)	(10)	(11)	(12)	(13)	TOTAL
-2,50%	-1,47%	4,58%	-0,35%	60,00%	-2,17%	0,00%	-1,29%	-50,00%	-4,28%	0,00%	0,00%	0,00%	-1,01%

VARIACIÓN ANUAL DE DEMANDANTES, HOMBRES													
(1)	(2)	(3)	(4)	(5)	(6)	(7)	(8)	(9)	(10)	(11)	(12)	(13)	TOTAL
25,81%	31,31%	41,59%	12,88%	300,00%	13,65%	0,00%	26,34%	-50,00%	28,75%	100,00%	100,00%	0,00%	19,78%

DEMANDANTES DE EMPLEO, MUJERES													
(1)	(2)	(3)	(4)	(5)	(6)	(7)	(8)	(9)	(10)	(11)	(12)	(13)	TOTAL
15	2283	148	4985	4	1453	0	502	2	1191	7	6	0	10596

VARIACIÓN MENSUAL DE DEMANDANTES, MUJERES													
(1)	(2)	(3)	(4)	(5)	(6)	(7)	(8)	(9)	(10)	(11)	(12)	(13)	TOTAL
-6,25%	-0,83%	7,25%	-0,14%	0,00%	-5,09%	-100,00%	0,20%	-33,33%	-2,70%	-12,50%	-14,29%	0,00%	-1,22%

VARIACIÓN ANUAL DE DEMANDANTES, MUJERES													
(1)	(2)	(3)	(4)	(5)	(6)	(7)	(8)	(9)	(10)	(11)	(12)	(13)	TOTAL
-6,25%	33,27%	45,10%	11,12%	-20,00%	12,99%	0,00%	19,52%	0,00%	23,55%	40,00%	20,00%	0,00%	17,68%

<sup>4</sup> Leyenda del nivel de estudios:

- |                                 |                                 |  |
|---------------------------------|---------------------------------|--|
| (1) ANALFABETOS                 | (5) FP TIT. 1ª ETAPA            | (9) OTRAS ENSEÑANZAS CON BACHILLER     |
| (2) EDUCACIÓN PRIMARIA          | (6) SEGUNDA ETAPA DE SECUNDARIA | (10) ENSEÑANZA UNIVERSITARIA           |
| (3) FP SIN TITULACIÓN           | (7) FP TIT. 2ª ETAPA            | (11) ESPECIALIZACIÓN PROFESIONAL       |
| (4) PRIMERA ETAPA DE SECUNDARIA | (8) FP SUPERIOR                 | (12) ENSEÑANZA UNIVERSITARIA 3er CICLO |
|                                 |                                 | (13) SIN ASIGNAR                       |



DEMANDANTES DE EMPLEO, TOTAL													
(1)	(2)	(3)	(4)	(5)	(6)	(7)	(8)	(9)	(10)	(11)	(12)	(13)	TOTAL
54	4967	308	9542	12	2219	0	809	3	1706	9	8	0	19637

VARIACIÓN MENSUAL DE DEMANDANTES, TOTAL													
(1)	(2)	(3)	(4)	(5)	(6)	(7)	(8)	(9)	(10)	(11)	(12)	(13)	TOTAL
-3,57%	-1,17%	5,84%	-0,24%	33,33%	-4,11%	-100,00%	-0,37%	-40,00%	-3,18%	-10,00%	-11,11%	0,00%	-1,12%

VARIACIÓN ANUAL DE DEMANDANTES, TOTAL													
(1)	(2)	(3)	(4)	(5)	(6)	(7)	(8)	(9)	(10)	(11)	(12)	(13)	TOTAL
14,89%	32,21%	43,26%	11,96%	71,43%	13,21%	0,00%	22,02%	-25,00%	25,07%	50,00%	33,33%	0,00%	18,64%

5

<sup>5</sup> Leyenda del nivel de estudios:

- (1) ANALFABETOS
- (2) EDUCACIÓN PRIMARIA
- (3) FP SIN TITULACIÓN
- (4) PRIMERA ETAPA DE SECUNDARIA

- (5) FP TIT. 1ª ETAPA
- (6) SEGUNDA ETAPA DE SECUNDARIA
- (7) FP TIT. 2ª ETAPA
- (8) FP SUPERIOR

- (9) OTRAS ENSEÑANZAS CON BACHILLER
- (10) ENSEÑANZA UNIVERSITARIA
- (11) ESPECIALIZACIÓN PROFESIONAL
- (12) ENSEÑANZA UNIVERSITARIA 3er CICLO
- (13) SIN ASIGNAR

## PARO REGISTRADO, SEGÚN EL GRUPO DE OCUPACIÓN<sup>6</sup>

PARO REGISTRADO, HOMBRES											
(1)	(2)	(3)	(4)	(5)	(6)	(7)	(8)	(9)	(10)	(11)	TOTAL
71	294	603	324	589	168	2502	723	1921	2	0	7197

VARIACIÓN MENSUAL DE PARO REGISTRADO, HOMBRES											
(1)	(2)	(3)	(4)	(5)	(6)	(7)	(8)	(9)	(10)	(11)	TOTAL
2,90%	5,00%	-0,50%	3,51%	1,03%	3,70%	-0,99%	3,29%	-1,08%	0,00%	0,00%	0,18%

VARIACIÓN ANUAL DE PARO REGISTRADO, HOMBRES											
(1)	(2)	(3)	(4)	(5)	(6)	(7)	(8)	(9)	(10)	(11)	TOTAL
18,33%	24,58%	10,04%	15,30%	26,67%	18,31%	25,10%	14,22%	22,67%	-50,00%	0,00%	21,26%

PARO REGISTRADO, MUJERES											
(1)	(2)	(3)	(4)	(5)	(6)	(7)	(8)	(9)	(10)	(11)	TOTAL
21	550	481	1136	2522	54	199	429	2638	1	0	8031

VARIACIÓN MENSUAL DE PARO REGISTRADO, MUJERES											
(1)	(2)	(3)	(4)	(5)	(6)	(7)	(8)	(9)	(10)	(11)	TOTAL
5,00%	3,38%	3,89%	-2,91%	-4,76%	-5,26%	-6,13%	-1,38%	-1,27%	0,00%	0,00%	-2,18%

VARIACIÓN ANUAL DE PARO REGISTRADO, MUJERES											
(1)	(2)	(3)	(4)	(5)	(6)	(7)	(8)	(9)	(10)	(11)	TOTAL
16,67%	27,61%	23,97%	24,29%	16,98%	38,46%	11,80%	8,06%	23,33%	0,00%	0,00%	20,57%

<sup>6</sup> Leyenda del grupo de ocupación:

(1) DIR.EMPRESAS Y ADMONES.P.B.	(5) TRAB.SERV.REST.PERSON.PROTE.VEND.	(9) TRABAJADORES NO CUALIFICADOS
(2) TEC.PROF.CIENT. E INTELLECT.	(6) TRAB.CUALIF.AGRICULTURA Y PESCA	(10) FUERZAS ARMADAS
(3) TÉCNICOS Y PROFESIONALES APOYO	(7) ARTES.TRAB.C.IND.MANUF.CONS.MIN.	(11) SIN ASIGNAR
(4) EMPLEADOS DE TIPO ADMINISTRATIVO	(8) PERA.INSTA.MAQU.Y MONTADORES	

PARO REGISTRADO, TOTAL											
(1)	(2)	(3)	(4)	(5)	(6)	(7)	(8)	(9)	(10)	(11)	TOTAL
92	844	1084	1460	3111	222	2701	1152	4569	3	0	15228

VARIACIÓN MENSUAL DE PARO REGISTRADO, TOTAL											
(1)	(2)	(3)	(4)	(5)	(6)	(7)	(8)	(9)	(10)	(11)	TOTAL
3,37%	3,94%	1,40%	-1,55%	-3,71%	1,37%	-1,39%	1,50%	-0,98%	0,00%	0,00%	-1,08%

VARIACIÓN ANUAL DE PARO REGISTRADO, TOTAL											
(1)	(2)	(3)	(4)	(5)	(6)	(7)	(8)	(9)	(10)	(11)	TOTAL
17,95%	26,54%	15,81%	22,18%	18,70%	22,65%	24,01%	11,84%	23,32%	-40,00%	0,00%	20,90%

7

7 Leyenda del grupo de ocupación:

- (1) DIR.EMPRESAS Y ADMONES.P.B.
- (2) TEC.PROF.CIENT. E INTELLECT.
- (3) TÉCNICOS Y PROFESIONALES APOYO
- (4) EMPLEADOS DE TIPO ADMINISTRATIVO

- (5) TRAB.SERV.REST.PERSON.PROTE.VEND.
- (6) TRAB.CUALIF.AGRICULTURA Y PESCA
- (7) ARTES.TRAB.C.IND.MANUF.CONSUMIN.
- (8) PERA.INSTA.MAQU.Y MONTADORES

- (9) TRABAJADORES NO CUALIFICADOS
- (10) FUERZAS ARMADAS
- (11) SIN ASIGNAR

## DEMANDANTES DE EMPLEO, SEGÚN EL GRUPO DE OCUPACIÓN<sup>8</sup>

DEMANDANTES DE EMPLEO, HOMBRES											
(1)	(2)	(3)	(4)	(5)	(6)	(7)	(8)	(9)	(10)	(11)	TOTAL
96	442	783	442	742	228	2958	919	2428	3	0	9041

VARIACIÓN MENSUAL DE DEMANDANTES, HOMBRES											
(1)	(2)	(3)	(4)	(5)	(6)	(7)	(8)	(9)	(10)	(11)	TOTAL
1,05%	-3,07%	-2,49%	-0,45%	-0,27%	-2,56%	-1,07%	1,77%	-1,30%	-25,00%	0,00%	-1,01%

VARIACIÓN ANUAL DE DEMANDANTES, HOMBRES											
(1)	(2)	(3)	(4)	(5)	(6)	(7)	(8)	(9)	(10)	(11)	TOTAL
23,08%	24,51%	11,54%	13,33%	15,58%	13,43%	23,97%	13,18%	22,75%	-25,00%	0,00%	19,78%

DEMANDANTES DE EMPLEO, MUJERES											
(1)	(2)	(3)	(4)	(5)	(6)	(7)	(8)	(9)	(10)	(11)	TOTAL
25	895	649	1549	3301	83	249	497	3347	1	0	10596

VARIACIÓN MENSUAL DE DEMANDANTES, MUJERES											
(1)	(2)	(3)	(4)	(5)	(6)	(7)	(8)	(9)	(10)	(11)	TOTAL
4,17%	-2,08%	-0,76%	-2,09%	-2,54%	2,47%	-3,11%	-1,97%	0,81%	0,00%	0,00%	-1,22%

VARIACIÓN ANUAL DE DEMANDANTES, MUJERES											
(1)	(2)	(3)	(4)	(5)	(6)	(7)	(8)	(9)	(10)	(11)	TOTAL
19,05%	24,13%	13,86%	19,06%	15,38%	45,61%	12,16%	5,52%	20,44%	0,00%	0,00%	17,68%

<sup>8</sup> Leyenda del grupo de ocupación:

- |                                      |                                       |                                  |
|--------------------------------------|---------------------------------------|----------------------------------|
| (1) DIR.EMPRESAS Y ADMONES.P.B.      | (5) TRAB.SERV.REST.PERSON.PROTE.VEND. | (9) TRABAJADORES NO CUALIFICADOS |
| (2) TEC.PROF.CIENT. E INTELLECT.     | (6) TRAB.CUALIF.AGRICULTURA Y PESCA   | (10) FUERZAS ARMADAS             |
| (3) TÉCNICOS Y PROFESIONALES APOYO   | (7) ARTES.TRAB.C.IND.MANUF.CON.S.MIN. | (11) SIN ASIGNAR                 |
| (4) EMPLEADOS DE TIPO ADMINISTRATIVO | (8) PERA.INSTA.MAQU.Y MONTADORES      |                                  |

DEMANDANTES DE EMPLEO, TOTAL											
(1)	(2)	(3)	(4)	(5)	(6)	(7)	(8)	(9)	(10)	(11)	TOTAL
121	1337	1432	1991	4043	311	3207	1416	5775	4	0	19637

VARIACIÓN MENSUAL DE DEMANDANTES, TOTAL											
(1)	(2)	(3)	(4)	(5)	(6)	(7)	(8)	(9)	(10)	(11)	TOTAL
1,68%	-2,41%	-1,72%	-1,73%	-2,13%	-1,27%	-1,23%	0,43%	-0,09%	-20,00%	0,00%	-1,12%

VARIACIÓN ANUAL DE DEMANDANTES, TOTAL											
(1)	(2)	(3)	(4)	(5)	(6)	(7)	(8)	(9)	(10)	(11)	TOTAL
22,22%	24,26%	12,58%	17,74%	15,42%	20,54%	22,97%	10,37%	21,40%	-20,00%	0,00%	18,64%

9

<sup>9</sup> Leyenda del grupo de ocupación:

(1) DIR.EMPRESAS Y ADMONES.P.B.	(5) TRAB.SERV.REST.PERSON.PROTE.VEND.	(9) TRABAJADORES NO CUALIFICADOS
(2) TEC.PROF.CIENT. E INTELLECT.	(6) TRAB.CUALIF.AGRICULTURA Y PESCA	(10) FUERZAS ARMADAS
(3) TÉCNICOS Y PROFESIONALES APOYO	(7) ARTES.TRAB.C.IND.MANUF.CONS.MIN.	(11) SIN ASIGNAR
(4) EMPLEADOS DE TIPO ADMINISTRATIVO	(8) PERA.INSTA.MAQU.Y MONTADORES	