



OBSERVATORIO DE EMPLEO Y ACTIVIDAD ECONÓMICA

TERMÓMETRO DE EMPLEO

DEMANDANTES DE EMPLEO,
PARO Y CONTRATOS
REGISTRADOS

JUNIO 2010



AYUNTAMIENTO DE ALBACETE



TERMÓMETRO DE EMPLEO¹

El mes de junio de 2010 registra un total de 15.394 parados en el municipio de Albacete, con un descenso del 1,86% con respecto al mes anterior.

El mes de junio de 2010 registra un total de 15.394 parados en el municipio de Albacete; de ellos, 7.184 son varones y 8.210 mujeres.

Las variaciones registradas con respecto al mes anterior experimentaron un descenso del 1,86% en el total de parados, con un descenso del 3,01% para los varones, y del 0,82% en las mujeres.

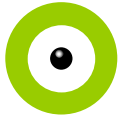
Las variaciones con respecto al mismo mes del año anterior experimentaron un incremento del 18,81% en las cifras de parados, con un aumento del 18,86% en el caso de los varones, y del 18,76% en las mujeres.

Por sectores de actividad, el mes de junio registra un total de 615 parados en agricultura, 1.588 en industria, 2.323 en construcción, 9.191 en servicios, y 1.677 parados sin empleo anterior.

La evolución mensual del paro muestra descensos en todos los sectores de actividad, salvo en el colectivo sin empleo anterior (+8,61%): agricultura (-5,09%), industria (-3,29%), construcción (-1,32%), y servicios (-2,19%).

Por otra parte, la evolución del paro con respecto al mismo mes del año anterior muestra aumentos para todos los sectores de actividad, salvo en el caso de la industria (-5,36%): 38,83% en agricultura, 18,70% en construcción, 22,01% en servicios, y 24,59% en el colectivo sin empleo anterior.

¹ Fuente: Elaboración propia a partir de datos del SEPECAM, y www.redtrabaja.es.



El número de contratos es de 6.038, lo que supone un aumento del 30,55% en las contrataciones con respecto al mes anterior.

En total se realizaron 6.038 contratos en Albacete, de los que 3.482 fueron a hombres, y 2.556 a mujeres. El número de contratos indefinidos realizados en este periodo asciende a 423, mientras que el resto son temporales.

La evolución de la contratación ha experimentado un aumento del 30,55% con respecto al mes anterior; en el caso de los varones aumentó un 36,82%, mientras que en las mujeres lo hizo en un 22,88%. Por otra parte, los contratos indefinidos han registrado un aumento del 35,14% con respecto al mes anterior.

Comparando las cifras con el mismo mes del año anterior observamos un descenso en el número de contrataciones del 1,92%, con un descenso del 2,16% para los varones, y del 1,58% para las mujeres. El número de contratos indefinidos realizados es un 7,44% menor que en el mismo mes del año anterior.

Por sectores de actividad, se produjeron 1.212 contrataciones en la agricultura, 217 en industria, 519 en construcción, y 4.090 en los servicios. Lo que supone aumentos de la contratación con respecto al mes anterior en todos los sectores, salvo en la industria (-17,80%): agricultura (+272,92%), construcción (+19,86%), y servicios (+13,52%).

La evolución de la contratación con respecto al mismo mes del año anterior ha experimentado descensos en la construcción (-17,75%) y servicios (-3,33%), y aumentos en agricultura (+12,33%) e industria (+0,93%).



**Hay un total de 19.860 demandantes de empleo,
un 1,06% más que en el mes anterior.**

El número de demandantes de empleo en la ciudad de Albacete durante el mes de junio de 2010 asciende a 19.860, siendo 9.133 hombres, y 10.727 mujeres.

Los parados registrados en este mismo período suponen el 77,51% del total de demandantes de empleo, con cifras muy similares para ambos sexos (78,66% en los varones, y 76,54% en las mujeres).

La cifra de demandantes de empleo ha experimentado un incremento del 1,06% con respecto al mes anterior, condicionado por el aumento de mujeres demandantes de empleo (+3,35%), ya que en el caso de los varones se ha experimentado un descenso del 1,51%.

La variación de los demandantes de empleo con respecto al mismo mes del año anterior ha experimentado un aumento medio del 18,36%, con una subida del 19,82% para los hombres, y del 17,15% para las mujeres.

Este mes rompe con la tendencia de evolución de paro y demandantes de empleo (recordemos que a lo largo de los últimos meses los aumentos de paro coincidían con el aumento de demandantes, al igual que si el paro bajaba también lo hacían lo demandantes). En esta ocasión, a pesar de la caída del paro, el total de demandantes se ha incrementado, debido al incremento de mujeres demandantes de empleo.



El paro registrado baja con respecto al mes anterior, principalmente, en los siguientes colectivos:

En los hombres, por edad, en todos los colectivos, y principalmente entre los 35 y 49 años (con descensos que superan el 3%), y los mayores de 55 años;

- en todos los sectores de actividad, salvo en el colectivo sin empleo anterior;
- según el nivel de estudios, en los titulados en formación profesional de primer grado (-28,57%), y en la enseñanza universitaria (-8,85%);
- según el grupo de ocupación, destaca el grupo de trabajadores cualificados de agricultura (-8,47%).

En las mujeres, por edad, destacan las de 25 a 29 años (-6,37%), y entre 35 y 39 años (-2,93%);

- en todos los sectores de actividad (salvo en el colectivo sin empleo anterior), y destaca la agricultura, con un descenso de -3,76%;
- en mujeres con educación secundaria (-5,37%), tituladas en formación profesional superior (-5,47%), y en enseñanzas universitarias (-5,52%);
- según el grupo de ocupación, en técnicos y profesionales de apoyo (-4,34%), y en técnicos y profesionales científicos e intelectuales (-3,62%).



ANEXO I
PARO REGISTRADO Y CONTRATOS
GRÁFICOS DE EVOLUCIÓN MENSUAL

GRÁFICO N° 1
EVOLUCIÓN MENSUAL - PARO Y CONTRATOS REGISTRADOS

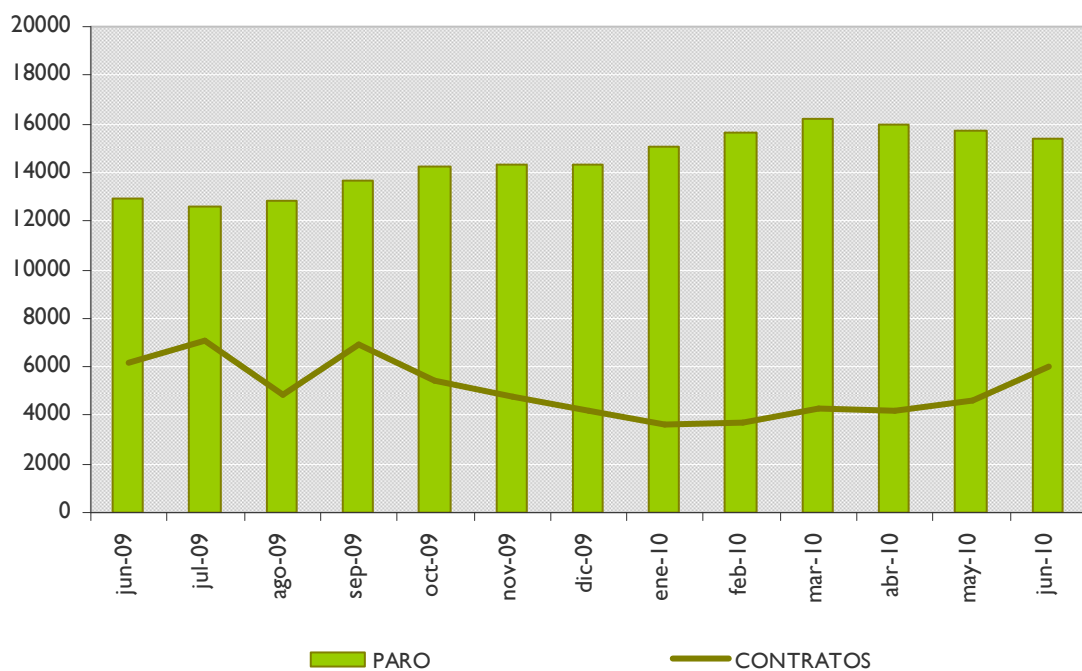


GRÁFICO N° 2
EVOLUCIÓN MENSUAL - PARO Y CONTRATOS REGISTRADOS, SEGÚN SEXO

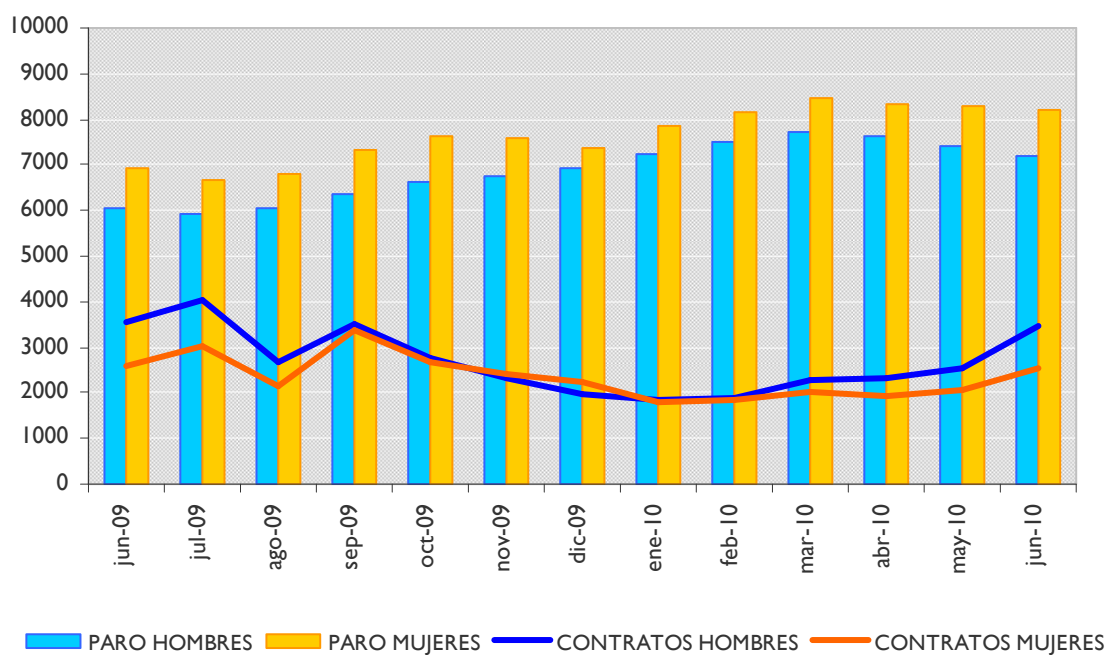


GRÁFICO N° 3
EVOLUCIÓN MENSUAL - PARO REGISTRADO, SEGÚN SECTOR DE ACTIVIDAD

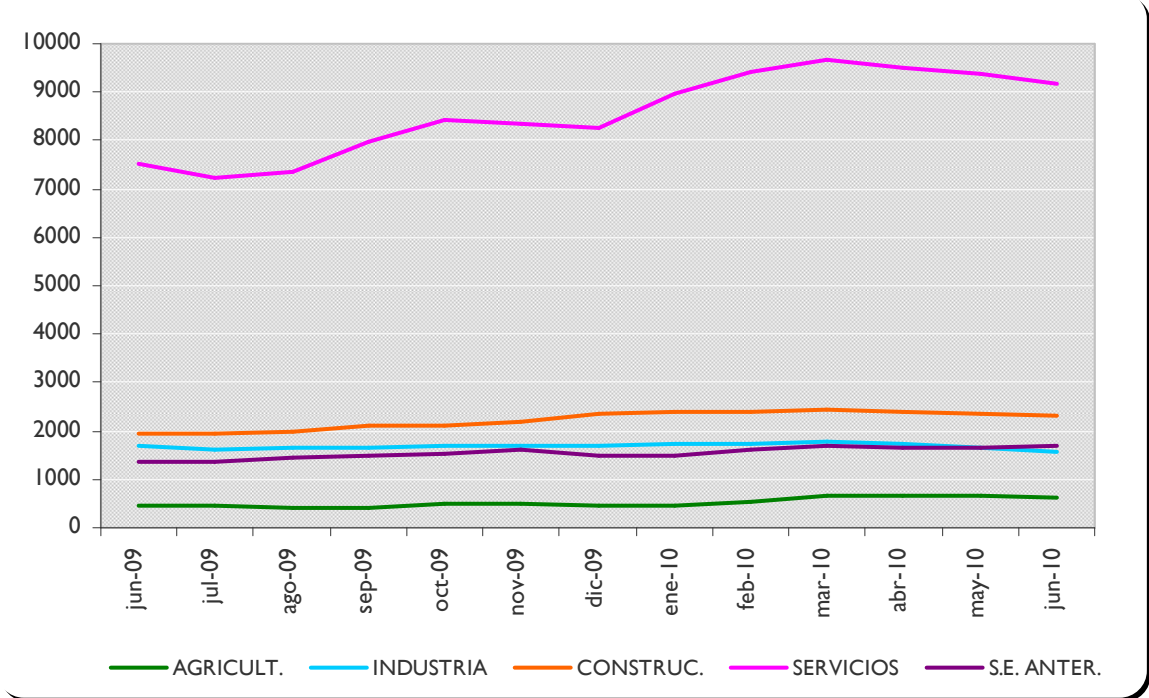
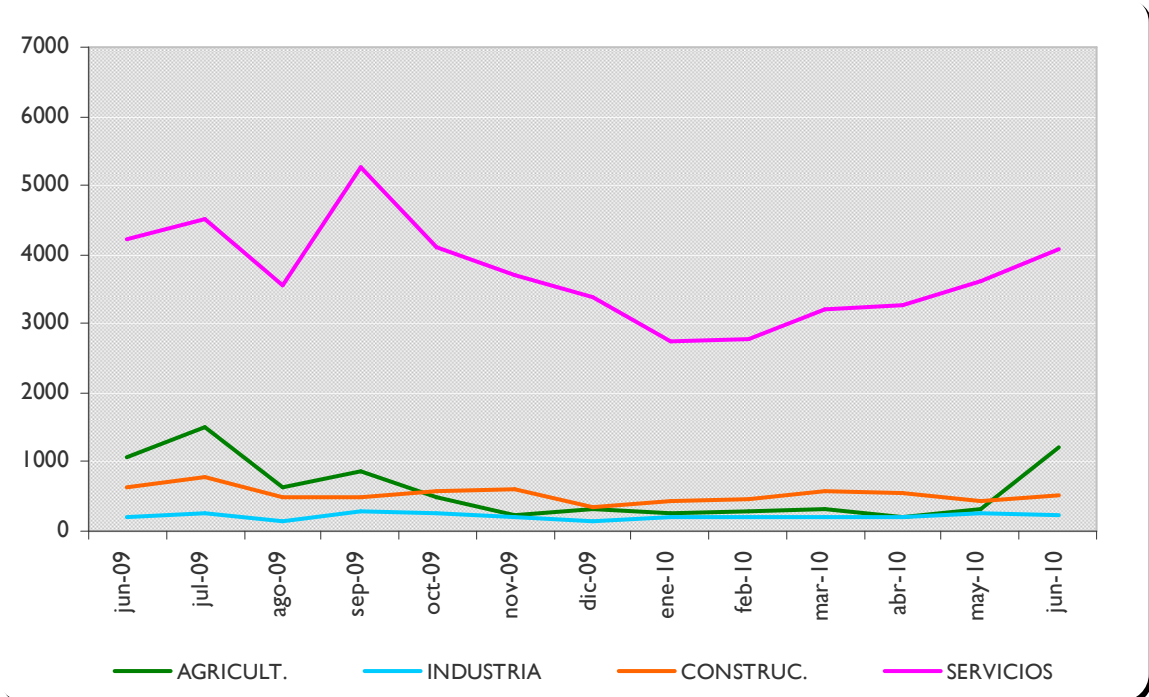


GRÁFICO N° 4
EVOLUCIÓN MENSUAL - CONTRATOS REGISTRADOS, SEGÚN SECTOR DE ACTIVIDAD





ANEXO 2
TABLAS DE PARO REGISTRADO Y
DEMANDANTES DE EMPLEO

PARO REGISTRADO, SEGÚN LA EDAD

PARO REGISTRADO, HOMBRES										
< 20	20 - 24	25 - 29	30 - 34	35 - 39	40 - 44	45 - 49	50 - 54	55 - 59	> 59	TOTAL
387	811	1116	1103	950	764	665	513	515	360	7184

VARIACIÓN MENSUAL DE PARO REGISTRADO, HOMBRES										
< 20	20 - 24	25 - 29	30 - 34	35 - 39	40 - 44	45 - 49	50 - 54	55 - 59	> 59	TOTAL
-0,26%	-7,10%	-2,62%	-1,43%	-3,36%	-3,29%	-3,20%	-0,77%	-2,83%	-3,74%	-3,01%

VARIACIÓN ANUAL DE PARO REGISTRADO, HOMBRES										
< 20	20 - 24	25 - 29	30 - 34	35 - 39	40 - 44	45 - 49	50 - 54	55 - 59	> 59	TOTAL
-2,76%	1,88%	25,25%	22,15%	32,50%	25,25%	22,24%	24,82%	12,20%	14,29%	18,86%

PARO REGISTRADO, MUJERES										
< 20	20 - 24	25 - 29	30 - 34	35 - 39	40 - 44	45 - 49	50 - 54	55 - 59	> 59	TOTAL
325	771	1000	1189	1159	1081	1020	780	568	317	8210

VARIACIÓN MENSUAL DE PARO REGISTRADO, MUJERES										
< 20	20 - 24	25 - 29	30 - 34	35 - 39	40 - 44	45 - 49	50 - 54	55 - 59	> 59	TOTAL
12,07%	-2,53%	-6,37%	-0,92%	-2,93%	1,50%	1,29%	-0,51%	0,00%	1,93%	-0,82%

VARIACIÓN ANUAL DE PARO REGISTRADO, MUJERES										
< 20	20 - 24	25 - 29	30 - 34	35 - 39	40 - 44	45 - 49	50 - 54	55 - 59	> 59	TOTAL
19,05%	23,56%	13,64%	19,38%	13,52%	20,92%	21,00%	18,00%	21,63%	24,80%	18,76%

PARO REGISTRADO, TOTAL										
< 20	20 - 24	25 - 29	30 - 34	35 - 39	40 - 44	45 - 49	50 - 54	55 - 59	> 59	TOTAL
712	1582	2116	2292	2109	1845	1685	1293	1083	677	15394

VARIACIÓN MENSUAL DE PARO REGISTRADO, TOTAL										
< 20	20 - 24	25 - 29	30 - 34	35 - 39	40 - 44	45 - 49	50 - 54	55 - 59	> 59	TOTAL
5,01%	-4,93%	-4,43%	-1,16%	-3,12%	-0,54%	-0,53%	-0,61%	-1,37%	-1,17%	-1,86%

VARIACIÓN ANUAL DE PARO REGISTRADO, TOTAL										
< 20	20 - 24	25 - 29	30 - 34	35 - 39	40 - 44	45 - 49	50 - 54	55 - 59	> 59	TOTAL
6,11%	11,41%	19,48%	20,70%	21,35%	22,67%	21,49%	20,62%	16,95%	18,98%	18,81%

DEMANDANTES DE EMPLEO, SEGÚN LA EDAD

DEMANDANTES DE EMPLEO, HOMBRES										
< 20	20 - 24	25 - 29	30 - 34	35 - 39	40 - 44	45 - 49	50 - 54	55 - 59	> 59	TOTAL
448	1035	1418	1395	1191	975	832	656	687	496	9133

VARIACIÓN MENSUAL DE DEMANDANTES, HOMBRES										
< 20	20 - 24	25 - 29	30 - 34	35 - 39	40 - 44	45 - 49	50 - 54	55 - 59	> 59	TOTAL
-0,44%	-3,63%	-0,14%	-0,43%	-2,14%	-1,91%	-2,00%	0,00%	-3,10%	-1,39%	-1,51%

VARIACIÓN ANUAL DE DEMANDANTES, HOMBRES										
< 20	20 - 24	25 - 29	30 - 34	35 - 39	40 - 44	45 - 49	50 - 54	55 - 59	> 59	TOTAL
-6,28%	4,76%	27,75%	24,66%	28,62%	25,32%	20,41%	23,31%	17,64%	19,23%	19,82%

DEMANDANTES DE EMPLEO, MUJERES										
< 20	20 - 24	25 - 29	30 - 34	35 - 39	40 - 44	45 - 49	50 - 54	55 - 59	> 59	TOTAL
385	1048	1387	1565	1468	1409	1315	1008	719	423	10727

VARIACIÓN MENSUAL DE DEMANDANTES, MUJERES										
< 20	20 - 24	25 - 29	30 - 34	35 - 39	40 - 44	45 - 49	50 - 54	55 - 59	> 59	TOTAL
13,24%	4,59%	-1,00%	2,89%	0,34%	5,54%	5,54%	3,38%	3,75%	4,96%	3,35%

VARIACIÓN ANUAL DE DEMANDANTES, MUJERES										
< 20	20 - 24	25 - 29	30 - 34	35 - 39	40 - 44	45 - 49	50 - 54	55 - 59	> 59	TOTAL
8,76%	15,80%	15,20%	17,85%	12,58%	18,30%	19,44%	20,00%	22,28%	23,68%	17,15%

DEMANDANTES DE EMPLEO, TOTAL										
< 20	20 - 24	25 - 29	30 - 34	35 - 39	40 - 44	45 - 49	50 - 54	55 - 59	> 59	TOTAL
833	2083	2805	2960	2659	2384	2147	1664	1406	919	19860

VARIACIÓN MENSUAL DE DEMANDANTES, TOTAL										
< 20	20 - 24	25 - 29	30 - 34	35 - 39	40 - 44	45 - 49	50 - 54	55 - 59	> 59	TOTAL
5,44%	0,34%	-0,57%	1,30%	-0,78%	2,36%	2,48%	2,02%	0,29%	1,43%	1,06%

VARIACIÓN ANUAL DE DEMANDANTES, TOTAL										
< 20	20 - 24	25 - 29	30 - 34	35 - 39	40 - 44	45 - 49	50 - 54	55 - 59	> 59	TOTAL
0,12%	10,04%	21,22%	20,96%	19,24%	21,08%	19,81%	21,28%	19,97%	21,24%	18,36%

PARO REGISTRADO, SEGÚN EL SECTOR DE ACTIVIDAD

PARO REGISTRADO, HOMBRES					
AGRICULTURA	INDUSTRIA	CONSTRUCCIÓN	SERVICIOS	SIN EMPLEO ANTERIOR	TOTAL
436	835	2052	3375	486	7184

VARIACIÓN MENSUAL DE PARO REGISTRADO, HOMBRES					
AGRICULTURA	INDUSTRIA	CONSTRUCCIÓN	SERVICIOS	SIN EMPLEO ANTERIOR	TOTAL
-5,63%	-4,57%	-1,35%	-3,85%	1,25%	-3,01%

VARIACIÓN ANUAL DE PARO REGISTRADO, HOMBRES					
AGRICULTURA	INDUSTRIA	CONSTRUCCIÓN	SERVICIOS	SIN EMPLEO ANTERIOR	TOTAL
61,48%	-7,22%	16,86%	24,63%	18,54%	18,86%

PARO REGISTRADO, MUJERES					
AGRICULTURA	INDUSTRIA	CONSTRUCCIÓN	SERVICIOS	SIN EMPLEO ANTERIOR	TOTAL
179	753	271	5816	1191	8210

VARIACIÓN MENSUAL DE PARO REGISTRADO, MUJERES					
AGRICULTURA	INDUSTRIA	CONSTRUCCIÓN	SERVICIOS	SIN EMPLEO ANTERIOR	TOTAL
-3,76%	-1,83%	-1,09%	-1,21%	2,32%	-0,82%

VARIACIÓN ANUAL DE PARO REGISTRADO, MUJERES					
AGRICULTURA	INDUSTRIA	CONSTRUCCIÓN	SERVICIOS	SIN EMPLEO ANTERIOR	TOTAL
3,47%	-3,21%	34,83%	20,54%	27,24%	18,76%

PARO REGISTRADO, TOTAL					
AGRICULTURA	INDUSTRIA	CONSTRUCCIÓN	SERVICIOS	SIN EMPLEO ANTERIOR	TOTAL
615	1588	2323	9191	1677	15394

VARIACIÓN MENSUAL DE PARO REGISTRADO, TOTAL					
AGRICULTURA	INDUSTRIA	CONSTRUCCIÓN	SERVICIOS	SIN EMPLEO ANTERIOR	TOTAL
-5,09%	-3,29%	-1,32%	-2,19%	8,61%	-1,86%

VARIACIÓN ANUAL DE PARO REGISTRADO, TOTAL					
AGRICULTURA	INDUSTRIA	CONSTRUCCIÓN	SERVICIOS	SIN EMPLEO ANTERIOR	TOTAL
38,83%	-5,36%	18,70%	22,01%	24,59%	18,81%

DEMANDANTES DE EMPLEO, SEGÚN EL SECTOR DE ACTIVIDAD

DEMANDANTES DE EMPLEO, HOMBRES					
AGRICULTURA	INDUSTRIA	CONSTRUCCIÓN	SERVICIOS	SIN EMPLEO ANTERIOR	TOTAL
655	1092	2332	4433	621	9133

VARIACIÓN MENSUAL DE DEMANDANTES, HOMBRES					
AGRICULTURA	INDUSTRIA	CONSTRUCCIÓN	SERVICIOS	SIN EMPLEO ANTERIOR	TOTAL
-8,39%	-5,94%	0,17%	-0,76%	3,16%	-1,51%

VARIACIÓN ANUAL DE DEMANDANTES, HOMBRES					
AGRICULTURA	INDUSTRIA	CONSTRUCCIÓN	SERVICIOS	SIN EMPLEO ANTERIOR	TOTAL
56,70%	-1,36%	16,95%	24,45%	14,79%	19,82%

DEMANDANTES DE EMPLEO, MUJERES					
AGRICULTURA	INDUSTRIA	CONSTRUCCIÓN	SERVICIOS	SIN EMPLEO ANTERIOR	TOTAL
263	900	319	7763	1482	10727

VARIACIÓN MENSUAL DE DEMANDANTES, MUJERES					
AGRICULTURA	INDUSTRIA	CONSTRUCCIÓN	SERVICIOS	SIN EMPLEO ANTERIOR	TOTAL
-6,74%	-1,32%	2,24%	3,99%	5,26%	3,35%

VARIACIÓN ANUAL DE DEMANDANTES, MUJERES					
AGRICULTURA	INDUSTRIA	CONSTRUCCIÓN	SERVICIOS	SIN EMPLEO ANTERIOR	TOTAL
6,05%	-3,43%	30,20%	18,75%	24,02%	17,15%

DEMANDANTES DE EMPLEO, TOTAL					
AGRICULTURA	INDUSTRIA	CONSTRUCCIÓN	SERVICIOS	SIN EMPLEO ANTERIOR	TOTAL
918	1992	2651	12196	2103	19860

VARIACIÓN MENSUAL DE DEMANDANTES, TOTAL					
AGRICULTURA	INDUSTRIA	CONSTRUCCIÓN	SERVICIOS	SIN EMPLEO ANTERIOR	TOTAL
-7,92%	-3,91%	0,42%	2,21%	4,63%	1,06%

VARIACIÓN ANUAL DE DEMANDANTES, TOTAL					
AGRICULTURA	INDUSTRIA	CONSTRUCCIÓN	SERVICIOS	SIN EMPLEO ANTERIOR	TOTAL
37,84%	-2,31%	18,40%	20,76%	21,14%	18,36%

PARO REGISTRADO, SEGÚN EL NIVEL DE ESTUDIOS²

PARO REGISTRADO, HOMBRES													
(1)	(2)	(3)	(4)	(5)	(6)	(7)	(8)	(9)	(10)	(11)	(12)	(13)	TOTAL
28	2169	125	3710	5	571	0	231	1	340	2	2	0	7184

VARIACIÓN MENSUAL DE PARO REGISTRADO, HOMBRES													
(1)	(2)	(3)	(4)	(5)	(6)	(7)	(8)	(9)	(10)	(11)	(12)	(13)	TOTAL
3,70%	-3,21%	0,00%	-2,47%	-28,57%	-3,55%	0,00%	-1,28%	0,00%	-8,85%	100,00%	0,00%	0,00%	-3,01%

VARIACIÓN ANUAL DE PARO REGISTRADO, HOMBRES													
(1)	(2)	(3)	(4)	(5)	(6)	(7)	(8)	(9)	(10)	(11)	(12)	(13)	TOTAL
55,56%	32,82%	16,82%	11,85%	66,67%	10,23%	0,00%	24,86%	0,00%	30,27%	100,00%	100,00%	0,00%	18,86%

PARO REGISTRADO, MUJERES													
(1)	(2)	(3)	(4)	(5)	(6)	(7)	(8)	(9)	(10)	(11)	(12)	(13)	TOTAL
12	1868	114	4008	3	1093	1	363	2	736	4	6	0	8210

VARIACIÓN MENSUAL DE PARO REGISTRADO, MUJERES													
(1)	(2)	(3)	(4)	(5)	(6)	(7)	(8)	(9)	(10)	(11)	(12)	(13)	TOTAL
-14,29%	0,21%	5,56%	1,29%	0,00%	-5,37%	0,00%	-5,47%	0,00%	-5,52%	-20,00%	-14,29%	0,00%	-0,82%

VARIACIÓN ANUAL DE PARO REGISTRADO, MUJERES													
(1)	(2)	(3)	(4)	(5)	(6)	(7)	(8)	(9)	(10)	(11)	(12)	(13)	TOTAL
-20,00%	31,36%	29,55%	10,41%	50,00%	20,51%	0,00%	20,60%	100,00%	36,30%	33,33%	50,00%	0,00%	18,76%

² Leyenda del nivel de estudios:

(1) ANALFABETOS	(5) FP TIT. 1ª ETAPA	(9) OTRAS ENSEÑANZAS CON BACHILLER
(2) EDUCACIÓN PRIMARIA	(6) SEGUNDA ETAPA DE SECUNDARIA	(10) ENSEÑANZA UNIVERSITARIA
(3) FP SIN TITULACIÓN	(7) FP TIT. 2ª ETAPA	(11) ESPECIALIZACIÓN PROFESIONAL
(4) PRIMERA ETAPA DE SECUNDARIA	(8) FP SUPERIOR	(12) ENSEÑANZA UNIVERSITARIA 3er CICLO
		(13) SIN ASIGNAR

PARO REGISTRADO, TOTAL													
(1)	(2)	(3)	(4)	(5)	(6)	(7)	(8)	(9)	(10)	(11)	(12)	(13)	TOTAL
40	4037	239	7718	8	1664	1	594	3	1076	6	8	0	15394

VARIACIÓN MENSUAL DE PARO REGISTRADO, TOTAL													
(1)	(2)	(3)	(4)	(5)	(6)	(7)	(8)	(9)	(10)	(11)	(12)	(13)	TOTAL
-2,44%	-1,66%	2,58%	-0,55%	-20,00%	-4,75%	0,00%	-3,88%	0,00%	-6,60%	0,00%	-11,11%	0,00%	-1,86%

VARIACIÓN ANUAL DE PARO REGISTRADO, TOTAL													
(1)	(2)	(3)	(4)	(5)	(6)	(7)	(8)	(9)	(10)	(11)	(12)	(13)	TOTAL
21,21%	32,14%	22,56%	11,10%	60,00%	16,77%	0,00%	22,22%	200,00%	34,33%	50,00%	60,00%	0,00%	18,81%

³

³ Leyenda del nivel de estudios:

- (1) ANALFABETOS
- (2) EDUCACIÓN PRIMARIA
- (3) FP SIN TITULACIÓN
- (4) PRIMERA ETAPA DE SECUNDARIA

- (5) FP TIT. 1ª ETAPA
- (6) SEGUNDA ETAPA DE SECUNDARIA
- (7) FP TIT. 2ª ETAPA
- (8) FP SUPERIOR

- (9) OTRAS ENSEÑANZAS CON BACHILLER
- (10) ENSEÑANZA UNIVERSITARIA
- (11) ESPECIALIZACIÓN PROFESIONAL
- (12) ENSEÑANZA UNIVERSITARIA 3er CICLO
- (13) SIN ASIGNAR

DEMANDANTES DE EMPLEO, SEGÚN EL NIVEL DE ESTUDIOS⁴

DEMANDANTES DE EMPLEO, HOMBRES													
(1)	(2)	(3)	(4)	(5)	(6)	(7)	(8)	(9)	(10)	(11)	(12)	(13)	TOTAL
40	2724	153	4573	5	783	0	311	2	538	2	2	0	9133

VARIACIÓN MENSUAL DE DEMANDANTES, HOMBRES													
(1)	(2)	(3)	(4)	(5)	(6)	(7)	(8)	(9)	(10)	(11)	(12)	(13)	TOTAL
-6,98%	-2,58%	2,00%	-1,68%	-37,50%	1,82%	0,00%	0,32%	100,00%	-0,74%	100,00%	0,00%	0,00%	-1,51%

VARIACIÓN ANUAL DE DEMANDANTES, HOMBRES													
(1)	(2)	(3)	(4)	(5)	(6)	(7)	(8)	(9)	(10)	(11)	(12)	(13)	TOTAL
48,15%	32,68%	29,66%	12,28%	66,67%	11,22%	0,00%	30,13%	0,00%	34,16%	100,00%	100,00%	0,00%	19,82%

DEMANDANTES DE EMPLEO, MUJERES													
(1)	(2)	(3)	(4)	(5)	(6)	(7)	(8)	(9)	(10)	(11)	(12)	(13)	TOTAL
16	2302	138	4992	4	1531	1	501	3	1224	8	7	0	10727

VARIACIÓN MENSUAL DE DEMANDANTES, MUJERES													
(1)	(2)	(3)	(4)	(5)	(6)	(7)	(8)	(9)	(10)	(11)	(12)	(13)	TOTAL
0,00%	1,81%	7,81%	3,50%	0,00%	4,93%	0,00%	0,40%	0,00%	4,44%	14,29%	0,00%	0,00%	3,35%

VARIACIÓN ANUAL DE DEMANDANTES, MUJERES													
(1)	(2)	(3)	(4)	(5)	(6)	(7)	(8)	(9)	(10)	(11)	(12)	(13)	TOTAL
-5,88%	30,94%	32,69%	9,21%	-20,00%	16,60%	0,00%	13,86%	50,00%	30,77%	60,00%	16,67%	0,00%	17,15%

⁴ Leyenda del nivel de estudios:

- | | | |
|---------------------------------|---------------------------------|--|
| (1) ANALFABETOS | (5) FP TIT. 1ª ETAPA | (9) OTRAS ENSEÑANZAS CON BACHILLER |
| (2) EDUCACIÓN PRIMARIA | (6) SEGUNDA ETAPA DE SECUNDARIA | (10) ENSEÑANZA UNIVERSITARIA |
| (3) FP SIN TITULACIÓN | (7) FP TIT. 2ª ETAPA | (11) ESPECIALIZACIÓN PROFESIONAL |
| (4) PRIMERA ETAPA DE SECUNDARIA | (8) FP SUPERIOR | (12) ENSEÑANZA UNIVERSITARIA 3er CICLO |
| | | (13) SIN ASIGNAR |

DEMANDANTES DE EMPLEO, TOTAL													
(1)	(2)	(3)	(4)	(5)	(6)	(7)	(8)	(9)	(10)	(11)	(12)	(13)	TOTAL
56	5026	291	9565	9	2314	1	812	5	1762	10	9	0	19860

VARIACIÓN MENSUAL DE DEMANDANTES, TOTAL													
(1)	(2)	(3)	(4)	(5)	(6)	(7)	(8)	(9)	(10)	(11)	(12)	(13)	TOTAL
-5,08%	-0,61%	4,68%	0,96%	-25,00%	3,86%	0,00%	0,37%	25,00%	2,80%	25,00%	0,00%	0,00%	1,06%

VARIACIÓN ANUAL DE DEMANDANTES, TOTAL													
(1)	(2)	(3)	(4)	(5)	(6)	(7)	(8)	(9)	(10)	(11)	(12)	(13)	TOTAL
27,27%	31,88%	31,08%	10,65%	12,50%	14,72%	0,00%	19,59%	25,00%	31,79%	66,67%	28,57%	0,00%	18,36%

5

⁵ Leyenda del nivel de estudios:

(1) ANALFABETOS
(2) EDUCACIÓN PRIMARIA
(3) FP SIN TITULACIÓN
(4) PRIMERA ETAPA DE SECUNDARIA

(5) FP TIT. 1ª ETAPA
(6) SEGUNDA ETAPA DE SECUNDARIA
(7) FP TIT. 2ª ETAPA
(8) FP SUPERIOR

(9) OTRAS ENSEÑANZAS CON BACHILLER
(10) ENSEÑANZA UNIVERSITARIA
(11) ESPECIALIZACIÓN PROFESIONAL
(12) ENSEÑANZA UNIVERSITARIA 3er CICLO
(13) SIN ASIGNAR

PARO REGISTRADO, SEGÚN EL GRUPO DE OCUPACIÓN⁶

PARO REGISTRADO, HOMBRES											
(1)	(2)	(3)	(4)	(5)	(6)	(7)	(8)	(9)	(10)	(11)	TOTAL
69	280	606	313	583	162	2527	700	1942	2	0	7184

VARIACIÓN MENSUAL DE PARO REGISTRADO, HOMBRES											
(1)	(2)	(3)	(4)	(5)	(6)	(7)	(8)	(9)	(10)	(11)	TOTAL
4,55%	-5,41%	-5,75%	-2,19%	-2,67%	-8,47%	-1,40%	-4,24%	-3,38%	0,00%	0,00%	-3,01%

VARIACIÓN ANUAL DE PARO REGISTRADO, HOMBRES											
(1)	(2)	(3)	(4)	(5)	(6)	(7)	(8)	(9)	(10)	(11)	TOTAL
15,00%	18,64%	16,99%	13,41%	24,04%	20,00%	20,79%	11,29%	19,51%	-33,33%	0,00%	18,86%

PARO REGISTRADO, MUJERES											
(1)	(2)	(3)	(4)	(5)	(6)	(7)	(8)	(9)	(10)	(11)	TOTAL
20	532	463	1170	2648	57	212	435	2672	1	0	8210

VARIACIÓN MENSUAL DE PARO REGISTRADO, MUJERES											
(1)	(2)	(3)	(4)	(5)	(6)	(7)	(8)	(9)	(10)	(11)	TOTAL
5,26%	-3,62%	-4,34%	-0,59%	-0,60%	16,33%	-0,47%	-0,23%	-0,41%	0,00%	0,00%	-0,82%

VARIACIÓN ANUAL DE PARO REGISTRADO, MUJERES											
(1)	(2)	(3)	(4)	(5)	(6)	(7)	(8)	(9)	(10)	(11)	TOTAL
0,00%	37,47%	20,89%	22,38%	17,69%	26,67%	12,17%	7,67%	17,30%	0,00%	0,00%	18,76%

⁶ Leyenda del grupo de ocupación:

(1) DIR.EMPRESAS Y ADMONES.P.B.	(5) TRAB.SERV.REST.PERSON.PROTE.VEND.	(9) TRABAJADORES NO CUALIFICADOS
(2) TEC.PROF.CIENT. E INTELLECT.	(6) TRAB.CUALIF.AGRICULTURA Y PESCA	(10) FUERZAS ARMADAS
(3) TÉCNICOS Y PROFESIONALES APOYO	(7) ARTES.TRAB.C.IND.MANUF.CONS.MIN.	(11) SIN ASIGNAR
(4) EMPLEADOS DE TIPO ADMINISTRATIVO	(8) PERA.INSTA.MAQU.Y MONTADORES	

PARO REGISTRADO, TOTAL											
(1)	(2)	(3)	(4)	(5)	(6)	(7)	(8)	(9)	(10)	(11)	TOTAL
89	812	1069	1483	3231	219	2739	1135	4614	3	0	15394

VARIACIÓN MENSUAL DE PARO REGISTRADO, TOTAL											
(1)	(2)	(3)	(4)	(5)	(6)	(7)	(8)	(9)	(10)	(11)	TOTAL
4,71%	-4,25%	-5,15%	-0,94%	-0,98%	-3,10%	-1,33%	-2,74%	-1,68%	0,00%	0,00%	-1,86%

VARIACIÓN ANUAL DE PARO REGISTRADO, TOTAL											
(1)	(2)	(3)	(4)	(5)	(6)	(7)	(8)	(9)	(10)	(11)	TOTAL
11,25%	30,34%	18,65%	20,37%	18,79%	21,67%	20,08%	9,87%	18,22%	-25,00%	0,00%	18,81%

7

7 Leyenda del grupo de ocupación:

- (1) DIR.EMPRESAS Y ADMONES.P.B.
- (2) TEC.PROF.CIENT. E INTELLECT.
- (3) TÉCNICOS Y PROFESIONALES APOYO
- (4) EMPLEADOS DE TIPO ADMINISTRATIVO

- (5) TRAB.SERV.REST.PERSON.PROTE.VEND.
- (6) TRAB.CUALIF.AGRICULTURA Y PESCA
- (7) ARTES.TRAB.C.IND.MANUF.CONS.MIN.
- (8) PERA.INSTA.MAQU.Y MONTADORES

- (9) TRABAJADORES NO CUALIFICADOS
- (10) FUERZAS ARMADAS
- (11) SIN ASIGNAR

DEMANDANTES DE EMPLEO, SEGÚN EL GRUPO DE OCUPACIÓN⁸

DEMANDANTES DE EMPLEO, HOMBRES											
(1)	(2)	(3)	(4)	(5)	(6)	(7)	(8)	(9)	(10)	(11)	TOTAL
95	456	803	444	744	234	2990	903	2460	4	0	9133

VARIACIÓN MENSUAL DE DEMANDANTES, HOMBRES											
(1)	(2)	(3)	(4)	(5)	(6)	(7)	(8)	(9)	(10)	(11)	TOTAL
4,40%	2,93%	-1,35%	1,37%	1,92%	-5,65%	-1,52%	-3,83%	-2,77%	0,00%	0,00%	-1,51%

VARIACIÓN ANUAL DE DEMANDANTES, HOMBRES											
(1)	(2)	(3)	(4)	(5)	(6)	(7)	(8)	(9)	(10)	(11)	TOTAL
17,28%	26,32%	21,85%	14,14%	17,54%	19,39%	22,74%	10,93%	20,06%	0,00%	0,00%	19,82%

DEMANDANTES DE EMPLEO, MUJERES											
(1)	(2)	(3)	(4)	(5)	(6)	(7)	(8)	(9)	(10)	(11)	TOTAL
24	914	654	1582	3387	81	257	507	3320	1	0	10727

VARIACIÓN MENSUAL DE DEMANDANTES, MUJERES											
(1)	(2)	(3)	(4)	(5)	(6)	(7)	(8)	(9)	(10)	(11)	TOTAL
14,29%	8,04%	3,15%	4,22%	4,54%	15,71%	0,00%	-2,87%	1,53%	0,00%	0,00%	3,35%

VARIACIÓN ANUAL DE DEMANDANTES, MUJERES											
(1)	(2)	(3)	(4)	(5)	(6)	(7)	(8)	(9)	(10)	(11)	TOTAL
-4,00%	31,70%	16,79%	19,04%	15,52%	28,57%	12,23%	7,87%	16,33%	0,00%	0,00%	17,15%

⁸ Leyenda del grupo de ocupación:

(1) DIR.EMPRESAS Y ADMONES.P.B.	(5) TRAB.SERV.REST.PERSON.PROTE.VEND.	(9) TRABAJADORES NO CUALIFICADOS
(2) TEC.PROF.CIENT. E INTELECT.	(6) TRAB.CUALIF.AGRICULTURA Y PESCA	(10) FUERZAS ARMADAS
(3) TÉCNICOS Y PROFESIONALES APOYO	(7) ARTES.TRAB.C.IND.MANUF.CONS.MIN.	(11) SIN ASIGNAR
(4) EMPLEADOS DE TIPO ADMINISTRATIVO	(8) PERA.INSTA.MAQU.Y MONTADORES	

DEMANDANTES DE EMPLEO, TOTAL											
(1)	(2)	(3)	(4)	(5)	(6)	(7)	(8)	(9)	(10)	(11)	TOTAL
119	1370	1457	2026	4131	315	3247	1410	5780	5	0	19860

VARIACIÓN MENSUAL DE DEMANDANTES, TOTAL											
(1)	(2)	(3)	(4)	(5)	(6)	(7)	(8)	(9)	(10)	(11)	TOTAL
6,25%	6,28%	0,62%	3,58%	4,06%	-0,94%	-1,40%	-3,49%	-0,34%	0,00%	0,00%	1,06%

VARIACIÓN ANUAL DE DEMANDANTES, TOTAL											
(1)	(2)	(3)	(4)	(5)	(6)	(7)	(8)	(9)	(10)	(11)	TOTAL
12,26%	29,86%	19,52%	17,93%	15,88%	21,62%	21,84%	9,81%	17,89%	0,00%	0,00%	18,36%

9

⁹ Leyenda del grupo de ocupación:

(1) DIR.EMPRESAS Y ADMONES.P.B.
(2) TEC.PROF.CIENT. E INTELECT.
(3) TÉCNICOS Y PROFESIONALES APOYO
(4) EMPLEADOS DE TIPO ADMINISTRATIVO

(5) TRAB.SERV.REST.PERSON.PROTE.VEND.
(6) TRAB.CUALIF.AGRICULTURA Y PESCA
(7) ARTES.TRAB.C.IND.MANUF.CON.S.MIN.
(8) PERA.INSTA.MAQU.Y MONTADORES

(9) TRABAJADORES NO CUALIFICADOS
(10) FUERZAS ARMADAS
(11) SIN ASIGNAR