



OBSERVATORIO DE EMPLEO Y ACTIVIDAD ECONÓMICA

TERMÓMETRO DE EMPLEO

DEMANDANTES DE EMPLEO,
PARO Y CONTRATOS
REGISTRADOS

MAYO 2010



AYUNTAMIENTO DE ALBACETE



TERMÓMETRO DE EMPLEO¹

El mes de mayo de 2010 registra un total de 15.685 parados en el municipio de Albacete, con un descenso del 1,81% con respecto al mes anterior.

El mes de mayo de 2010 registra un total de 15.685 parados en el municipio de Albacete; de ellos, 7.407 son varones y 8.278 mujeres.

Las variaciones registradas con respecto al mes anterior experimentaron un descenso del 1,81% en el total de parados, con un descenso del 2,95% para los varones, y del 0,77% en las mujeres.

Las variaciones con respecto al mismo mes del año anterior experimentaron un incremento del 14,62% en las cifras de parados, con un aumento del 16,28% en el caso de los varones, y del 13,18% en las mujeres.

Por sectores de actividad, el mes de mayo registra un total de 648 parados en agricultura, 1.642 en industria, 2.354 en construcción, 9.397 en servicios, y 1.544 parados sin empleo anterior.

La evolución mensual del paro muestra descensos en todos los sectores de actividad salvo en la agricultura (+1,09%): industria (-6,33%), construcción (-2,28%), servicios (-1,15%), y en el colectivo sin empleo anterior (-7,27%).

Por otra parte, la evolución del paro con respecto al mismo mes del año anterior muestra aumentos para todos los sectores de actividad salvo en el caso de la industria (-5,90%): 22,50% en agricultura, 17,11% en construcción, 17,58% en servicios, y 9,66% en el colectivo sin empleo anterior.

¹ Fuente: Elaboración propia a partir de datos del SEPECAM, y www.redtrabaja.es.



El número de contratos es de 4.625, lo que supone un aumento del 9,47% en las contrataciones con respecto al mes anterior.

En total se realizaron 4.625 contratos en Albacete, de los que 2.545 fueron a hombres, y 2.080 a mujeres. El número de contratos indefinidos realizados en este periodo asciende a 313, mientras que el resto son temporales.

La evolución de la contratación ha experimentado un aumento del 9,47% con respecto al mes anterior; en el caso de los varones aumentó un 9,94%, mientras que en las mujeres lo hizo en un 8,90%. Por otra parte, los contratos indefinidos han registrado un aumento del 2,96% con respecto al mes anterior.

Comparando las cifras con el mismo mes del año anterior observamos un descenso en el número de contrataciones del 3,44%, con un descenso del 7,35% para las mujeres, y sin variación en el caso de los varones. El número de contratos indefinidos realizados es un 34,38% menor que en el mismo mes del año anterior.

Por sectores de actividad, se produjeron 325 contrataciones en la agricultura, 264 en industria, 433 en construcción, y 3.603 en los servicios. Lo que supone aumentos de la contratación con respecto al mes anterior en todos los sectores, salvo en la construcción (-21,27%): agricultura (+52,58%), industria (+34,69%), y servicios (+10,32%).

La evolución de la contratación con respecto al mismo mes del año anterior ha experimentado descensos en la agricultura (-25,80%) y construcción (-28,90%), y aumentos en industria (+33,33%) y servicios (+1,64%).



**Hay un total de 19.652 demandantes de empleo,
un 1,49% menos que en el mes anterior.**

El número de demandantes de empleo en la ciudad de Albacete durante el mes de mayo de 2010 asciende a 19.652, siendo 9.273 hombres, y 10.379 mujeres. Los parados registrados en este mismo período suponen el 79,81% del total de demandantes de empleo, con cifras muy similares para ambos sexos (79,88% en los varones, y 79,76% en las mujeres).

La cifra de demandantes de empleo ha experimentado un descenso del 1,49% con respecto al mes anterior, siendo la bajada del 2,65% en el caso de los hombres, y del 0,44% en las mujeres. Estas cifras están directamente relacionadas con el descenso del paro durante el mes de mayo.

La variación de los demandantes de empleo con respecto al mismo mes del año anterior ha experimentado un aumento medio del 14,69%, con una subida del 17,63% para los hombres, y del 12,18% para las mujeres.

El número total de demandantes de empleo ha aumentado en los últimos meses debido al incremento del total de parados registrados, y se mantiene casi de forma constante la diferencia entre demandantes de empleo y parados registrados, de tal forma que las modificaciones producidas en ambos grupos son proporcionales y afectan casi por igual a ambos grupos.

Así, los meses en los que ha aumentado el paro también lo ha hecho el número de demandantes de empleo, y se ha reducido el número de demandantes de forma paralela a la caída del paro en el mes de mayo.



El paro registrado baja con respecto al mes anterior, principalmente, en los siguientes colectivos:

En los hombres, por edad, en todos los colectivos salvo en el de mayores de 59 años, y destacan principalmente todos los grupos menores de 34 años, con descensos por encima del 3,5%;

- en todos los sectores de actividad, y principalmente en industria (-8,85%) y en el colectivo sin empleo anterior (-4,38%);

- según el nivel de estudios, en el colectivo sin estudios (-10%), en los titulados en formación profesional superior (-6,40%), y en quienes han finalizado los estudios secundarios (-4,82%);

- según el grupo de ocupación, en todos los colectivos, destacando los puestos de dirección de empresas y de la administración pública (-8,33%), trabajadores cualificados de agricultura (-5,85%), y empleados de tipo administrativo (-5,04%).

En las mujeres, por edad, destacan entre las de 39 años o menos, las menores de 20 años (-4,29%), y entre 25 y 29 años (-2,47%).

- en la industria (-3,28%), en servicios (-0,78%), y en construcción (-0,36%);

- en mujeres tituladas en formación profesional superior (-4,24%), y en enseñanzas universitarias (-1,27%);

- según el grupo de ocupación, en dirección de empresas y de la administración pública (-5%), trabajadoras cualificadas de agricultura (-3,92%), y en puestos de operador y montador de instalaciones y maquinaria fija y conductores y operadores de maquinaria móvil (-2,90%).



ANEXO I
PARO REGISTRADO Y CONTRATOS
GRÁFICOS DE EVOLUCIÓN MENSUAL

GRÁFICO N° 1
EVOLUCIÓN MENSUAL - PARO Y CONTRATOS REGISTRADOS

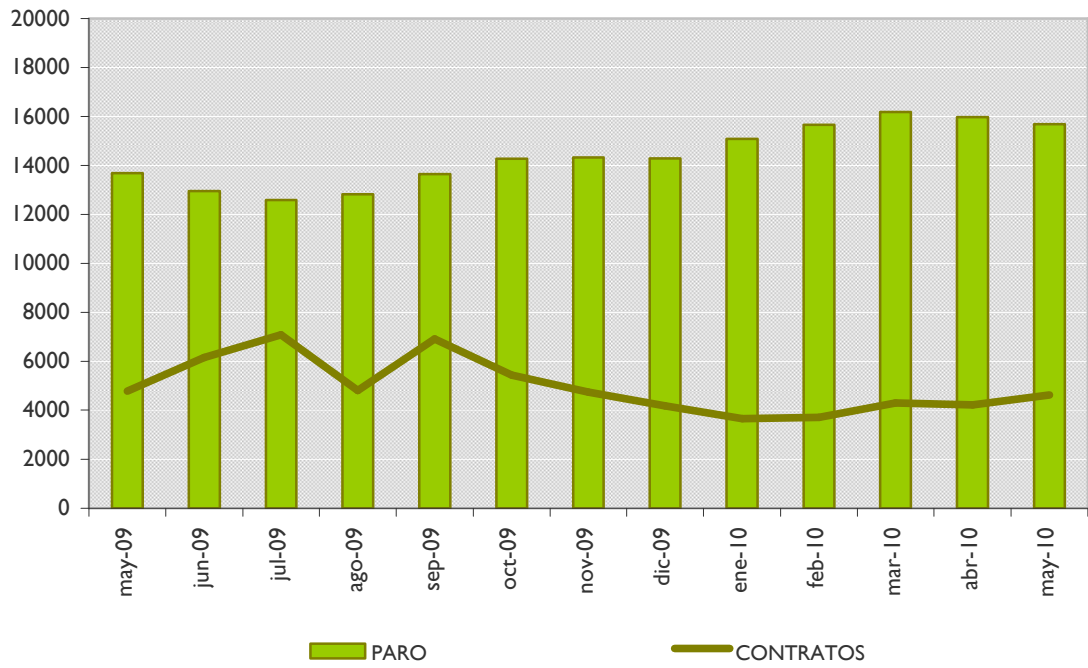


GRÁFICO N° 2
EVOLUCIÓN MENSUAL - PARO Y CONTRATOS REGISTRADOS, SEGÚN SEXO

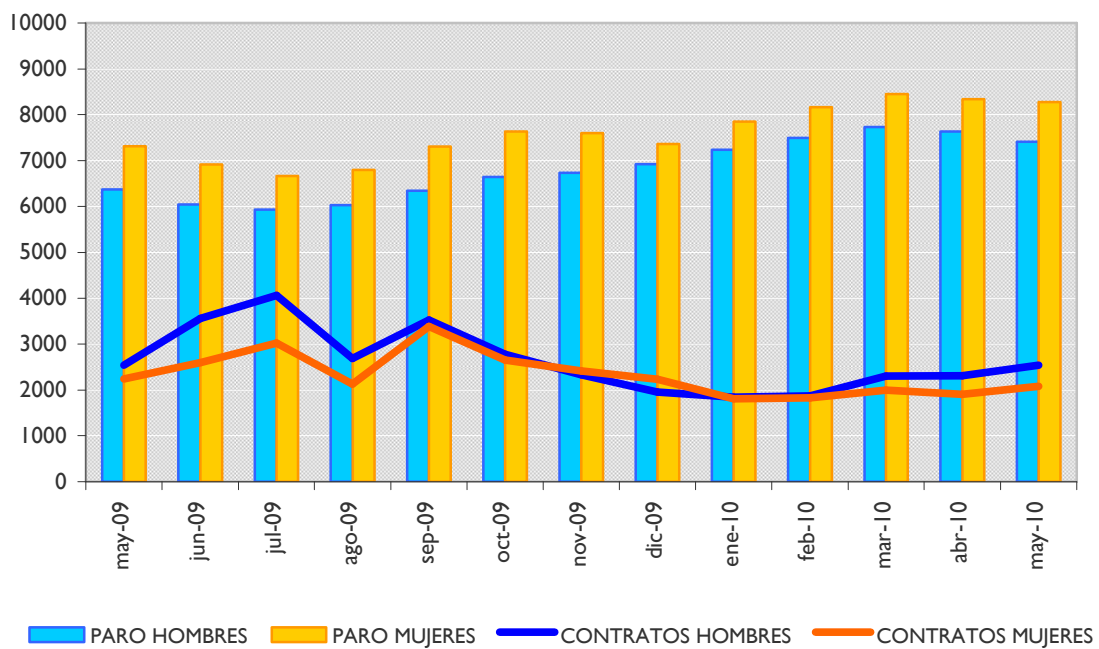


GRÁFICO N° 3
EVOLUCIÓN MENSUAL - PARO REGISTRADO, SEGÚN SECTOR DE ACTIVIDAD

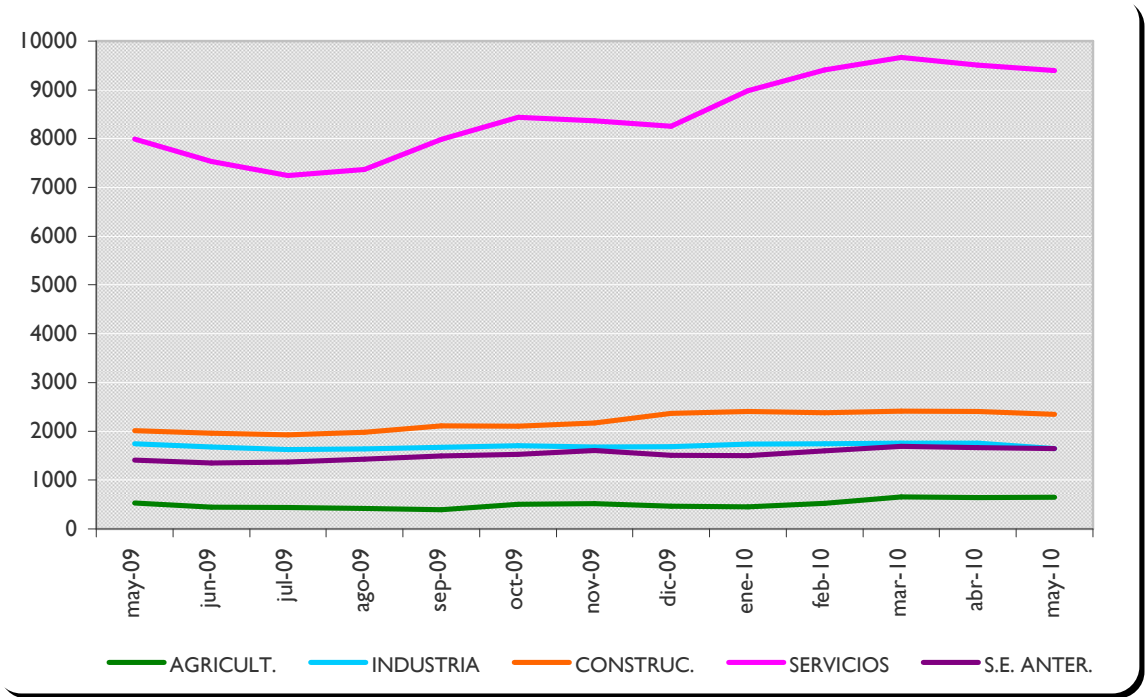
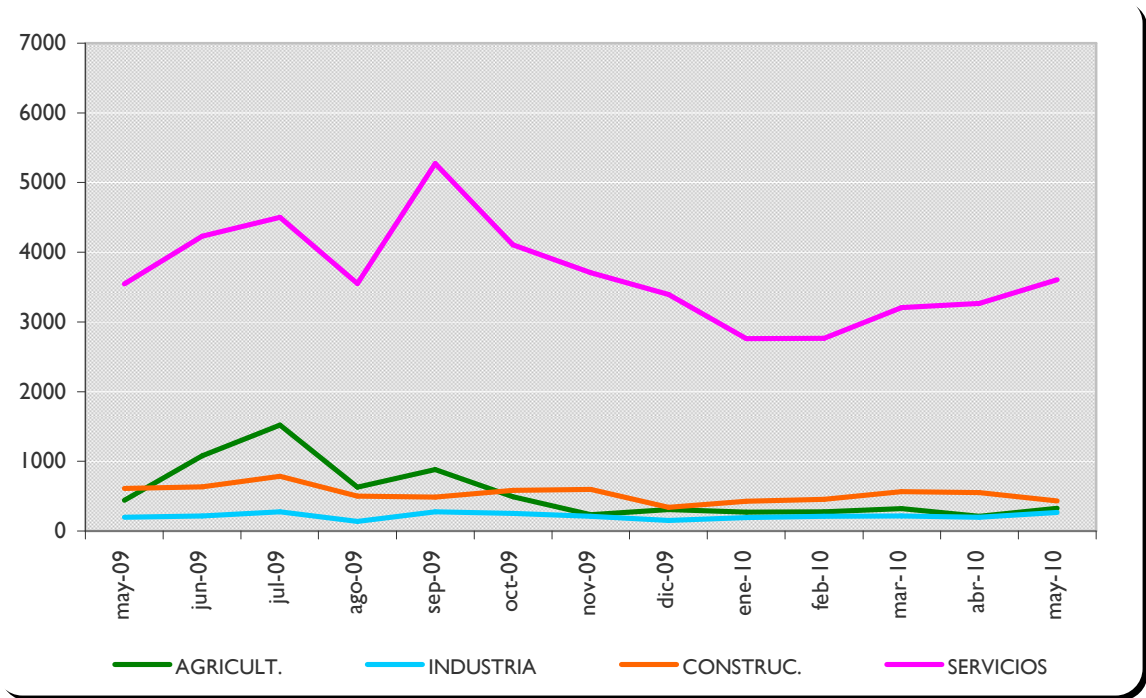


GRÁFICO N° 4
EVOLUCIÓN MENSUAL - CONTRATOS REGISTRADOS, SEGÚN SECTOR DE ACTIVIDAD





ANEXO 2
TABLAS DE PARO REGISTRADO Y
DEMANDANTES DE EMPLEO

PARO REGISTRADO, SEGÚN LA EDAD

PARO REGISTRADO, HOMBRES										
< 20	20 - 24	25 - 29	30 - 34	35 - 39	40 - 44	45 - 49	50 - 54	55 - 59	> 59	TOTAL
388	873	1146	1119	983	790	687	517	530	374	7407

VARIACIÓN MENSUAL DE PARO REGISTRADO, HOMBRES										
< 20	20 - 24	25 - 29	30 - 34	35 - 39	40 - 44	45 - 49	50 - 54	55 - 59	> 59	TOTAL
-8,49%	-3,54%	-4,26%	-4,93%	-1,99%	-1,99%	-1,58%	-0,77%	-0,93%	2,19%	-2,95%

VARIACIÓN ANUAL DE PARO REGISTRADO, HOMBRES										
< 20	20 - 24	25 - 29	30 - 34	35 - 39	40 - 44	45 - 49	50 - 54	55 - 59	> 59	TOTAL
-6,28%	2,22%	17,66%	19,81%	26,03%	22,86%	21,81%	24,28%	10,88%	19,49%	16,28%

PARO REGISTRADO, MUJERES										
< 20	20 - 24	25 - 29	30 - 34	35 - 39	40 - 44	45 - 49	50 - 54	55 - 59	> 59	TOTAL
290	791	1068	1200	1194	1065	1007	784	568	311	8278

VARIACIÓN MENSUAL DE PARO REGISTRADO, MUJERES										
< 20	20 - 24	25 - 29	30 - 34	35 - 39	40 - 44	45 - 49	50 - 54	55 - 59	> 59	TOTAL
-4,29%	-1,74%	-2,47%	-0,66%	-1,40%	0,38%	1,51%	-0,51%	-0,70%	1,30%	-0,77%

VARIACIÓN ANUAL DE PARO REGISTRADO, MUJERES										
< 20	20 - 24	25 - 29	30 - 34	35 - 39	40 - 44	45 - 49	50 - 54	55 - 59	> 59	TOTAL
8,61%	10,94%	8,87%	11,63%	11,28%	12,94%	16,55%	17,72%	19,08%	21,96%	13,18%

PARO REGISTRADO, TOTAL										
< 20	20 - 24	25 - 29	30 - 34	35 - 39	40 - 44	45 - 49	50 - 54	55 - 59	> 59	TOTAL
678	1664	2214	2319	2177	1855	1694	1301	1098	685	15685

VARIACIÓN MENSUAL DE PARO REGISTRADO, TOTAL										
< 20	20 - 24	25 - 29	30 - 34	35 - 39	40 - 44	45 - 49	50 - 54	55 - 59	> 59	TOTAL
-6,74%	-2,69%	-3,40%	-2,77%	-1,67%	-0,64%	0,24%	-0,61%	-0,81%	1,78%	-1,81%

VARIACIÓN ANUAL DE PARO REGISTRADO, TOTAL										
< 20	20 - 24	25 - 29	30 - 34	35 - 39	40 - 44	45 - 49	50 - 54	55 - 59	> 59	TOTAL
-0,44%	6,19%	13,25%	15,43%	17,49%	16,96%	18,63%	20,24%	14,97%	20,60%	14,62%

DEMANDANTES DE EMPLEO, SEGÚN LA EDAD

DEMANDANTES DE EMPLEO, HOMBRES										
< 20	20 - 24	25 - 29	30 - 34	35 - 39	40 - 44	45 - 49	50 - 54	55 - 59	> 59	TOTAL
450	1074	1420	1401	1217	994	849	656	709	503	9273

VARIACIÓN MENSUAL DE DEMANDANTES, HOMBRES										
< 20	20 - 24	25 - 29	30 - 34	35 - 39	40 - 44	45 - 49	50 - 54	55 - 59	> 59	TOTAL
-10,18%	-5,46%	-3,86%	-3,51%	-1,06%	-0,60%	-0,24%	-0,91%	-1,12%	0,80%	-2,65%

VARIACIÓN ANUAL DE DEMANDANTES, HOMBRES										
< 20	20 - 24	25 - 29	30 - 34	35 - 39	40 - 44	45 - 49	50 - 54	55 - 59	> 59	TOTAL
-4,86%	5,40%	20,65%	21,61%	23,30%	22,26%	21,11%	21,71%	17,19%	20,62%	17,63%

DEMANDANTES DE EMPLEO, MUJERES										
< 20	20 - 24	25 - 29	30 - 34	35 - 39	40 - 44	45 - 49	50 - 54	55 - 59	> 59	TOTAL
340	1002	1401	1521	1463	1335	1246	975	693	403	10379

VARIACIÓN MENSUAL DE DEMANDANTES, MUJERES										
< 20	20 - 24	25 - 29	30 - 34	35 - 39	40 - 44	45 - 49	50 - 54	55 - 59	> 59	TOTAL
-3,95%	-2,81%	-0,14%	-0,91%	-0,61%	-0,52%	1,71%	-0,51%	0,73%	2,03%	-0,44%

VARIACIÓN ANUAL DE DEMANDANTES, MUJERES										
< 20	20 - 24	25 - 29	30 - 34	35 - 39	40 - 44	45 - 49	50 - 54	55 - 59	> 59	TOTAL
1,80%	9,75%	9,88%	11,67%	9,75%	11,44%	14,31%	18,76%	18,26%	18,53%	12,18%

DEMANDANTES DE EMPLEO, TOTAL										
< 20	20 - 24	25 - 29	30 - 34	35 - 39	40 - 44	45 - 49	50 - 54	55 - 59	> 59	TOTAL
790	2076	2821	2922	2680	2329	2095	1631	1402	906	19652

VARIACIÓN MENSUAL DE DEMANDANTES, TOTAL										
< 20	20 - 24	25 - 29	30 - 34	35 - 39	40 - 44	45 - 49	50 - 54	55 - 59	> 59	TOTAL
-7,60%	-4,20%	-2,05%	-2,18%	-0,81%	-0,56%	0,92%	-0,67%	-0,21%	1,34%	-1,49%

VARIACIÓN ANUAL DE DEMANDANTES, TOTAL										
< 20	20 - 24	25 - 29	30 - 34	35 - 39	40 - 44	45 - 49	50 - 54	55 - 59	> 59	TOTAL
-2,11%	7,45%	15,05%	16,23%	15,52%	15,81%	16,97%	19,93%	17,72%	19,68%	14,69%

PARO REGISTRADO, SEGÚN EL SECTOR DE ACTIVIDAD

PARO REGISTRADO, HOMBRES					
AGRICULTURA	INDUSTRIA	CONSTRUCCIÓN	SERVICIOS	SIN EMPLEO ANTERIOR	TOTAL
462	875	2080	3510	480	7407

VARIACIÓN MENSUAL DE PARO REGISTRADO, HOMBRES					
AGRICULTURA	INDUSTRIA	CONSTRUCCIÓN	SERVICIOS	SIN EMPLEO ANTERIOR	TOTAL
-0,22%	-8,85%	-2,53%	-1,76%	-4,38%	-2,95%

VARIACIÓN ANUAL DE PARO REGISTRADO, HOMBRES					
AGRICULTURA	INDUSTRIA	CONSTRUCCIÓN	SERVICIOS	SIN EMPLEO ANTERIOR	TOTAL
41,72%	-4,89%	15,81%	21,54%	9,09%	16,28%

PARO REGISTRADO, MUJERES					
AGRICULTURA	INDUSTRIA	CONSTRUCCIÓN	SERVICIOS	SIN EMPLEO ANTERIOR	TOTAL
186	767	274	5887	1164	8278

VARIACIÓN MENSUAL DE PARO REGISTRADO, MUJERES					
AGRICULTURA	INDUSTRIA	CONSTRUCCIÓN	SERVICIOS	SIN EMPLEO ANTERIOR	TOTAL
4,49%	-3,28%	-0,36%	-0,78%	0,09%	-0,77%

VARIACIÓN ANUAL DE PARO REGISTRADO, MUJERES					
AGRICULTURA	INDUSTRIA	CONSTRUCCIÓN	SERVICIOS	SIN EMPLEO ANTERIOR	TOTAL
-8,37%	-7,03%	28,04%	15,34%	20,25%	13,18%

PARO REGISTRADO, TOTAL					
AGRICULTURA	INDUSTRIA	CONSTRUCCIÓN	SERVICIOS	SIN EMPLEO ANTERIOR	TOTAL
648	1642	2354	9397	1544	15685

VARIACIÓN MENSUAL DE PARO REGISTRADO, TOTAL					
AGRICULTURA	INDUSTRIA	CONSTRUCCIÓN	SERVICIOS	SIN EMPLEO ANTERIOR	TOTAL
1,09%	-6,33%	-2,28%	-1,15%	-7,27%	-1,81%

VARIACIÓN ANUAL DE PARO REGISTRADO, TOTAL					
AGRICULTURA	INDUSTRIA	CONSTRUCCIÓN	SERVICIOS	SIN EMPLEO ANTERIOR	TOTAL
22,50%	-5,90%	17,11%	17,58%	9,66%	14,62%

DEMANDANTES DE EMPLEO, SEGÚN EL SECTOR DE ACTIVIDAD

DEMANDANTES DE EMPLEO, HOMBRES					
AGRICULTURA	INDUSTRIA	CONSTRUCCIÓN	SERVICIOS	SIN EMPLEO ANTERIOR	TOTAL
715	1161	2328	4467	602	9273

VARIACIÓN MENSUAL DE DEMANDANTES, HOMBRES					
AGRICULTURA	INDUSTRIA	CONSTRUCCIÓN	SERVICIOS	SIN EMPLEO ANTERIOR	TOTAL
-4,28%	-7,19%	-2,18%	-1,02%	-5,05%	-2,65%

VARIACIÓN ANUAL DE DEMANDANTES, HOMBRES					
AGRICULTURA	INDUSTRIA	CONSTRUCCIÓN	SERVICIOS	SIN EMPLEO ANTERIOR	TOTAL
42,71%	4,97%	14,62%	20,66%	10,87%	17,63%

DEMANDANTES DE EMPLEO, MUJERES					
AGRICULTURA	INDUSTRIA	CONSTRUCCIÓN	SERVICIOS	SIN EMPLEO ANTERIOR	TOTAL
282	912	312	7465	1408	10379

VARIACIÓN MENSUAL DE DEMANDANTES, MUJERES					
AGRICULTURA	INDUSTRIA	CONSTRUCCIÓN	SERVICIOS	SIN EMPLEO ANTERIOR	TOTAL
-0,35%	-3,18%	-0,32%	-0,05%	-0,71%	-0,44%

VARIACIÓN ANUAL DE DEMANDANTES, MUJERES					
AGRICULTURA	INDUSTRIA	CONSTRUCCIÓN	SERVICIOS	SIN EMPLEO ANTERIOR	TOTAL
4,44%	-7,13%	21,88%	13,88%	18,42%	12,18%

DEMANDANTES DE EMPLEO, TOTAL					
AGRICULTURA	INDUSTRIA	CONSTRUCCIÓN	SERVICIOS	SIN EMPLEO ANTERIOR	TOTAL
997	2073	2640	11932	2010	19652

VARIACIÓN MENSUAL DE DEMANDANTES, TOTAL					
AGRICULTURA	INDUSTRIA	CONSTRUCCIÓN	SERVICIOS	SIN EMPLEO ANTERIOR	TOTAL
-3,20%	-5,47%	-1,97%	-0,42%	-2,05%	-1,49%

VARIACIÓN ANUAL DE DEMANDANTES, TOTAL					
AGRICULTURA	INDUSTRIA	CONSTRUCCIÓN	SERVICIOS	SIN EMPLEO ANTERIOR	TOTAL
29,31%	-0,72%	15,44%	16,33%	16,05%	14,69%

PARO REGISTRADO, SEGÚN EL NIVEL DE ESTUDIOS²

PARO REGISTRADO, HOMBRES													TOTAL
(1)	(2)	(3)	(4)	(5)	(6)	(7)	(8)	(9)	(10)	(11)	(12)	(13)	
27	2241	125	3804	7	592	0	234	1	373	1	2	0	7407

VARIACIÓN MENSUAL DE PARO REGISTRADO, HOMBRES													TOTAL
(1)	(2)	(3)	(4)	(5)	(6)	(7)	(8)	(9)	(10)	(11)	(12)	(13)	
-10,00%	-1,28%	-1,57%	-3,45%	40,00%	-4,82%	0,00%	-6,40%	0,00%	-2,86%	0,00%	0,00%	0,00%	-2,95%

VARIACIÓN ANUAL DE PARO REGISTRADO, HOMBRES													TOTAL
(1)	(2)	(3)	(4)	(5)	(6)	(7)	(8)	(9)	(10)	(11)	(12)	(13)	
68,75%	26,83%	8,70%	11,49%	250,00%	5,71%	0,00%	14,15%	0,00%	27,74%	0,00%	0,00%	0,00%	16,28%

PARO REGISTRADO, MUJERES													TOTAL
(1)	(2)	(3)	(4)	(5)	(6)	(7)	(8)	(9)	(10)	(11)	(12)	(13)	
14	1864	108	3957	3	1155	0	384	2	779	5	7	0	8278

VARIACIÓN MENSUAL DE PARO REGISTRADO, MUJERES													TOTAL
(1)	(2)	(3)	(4)	(5)	(6)	(7)	(8)	(9)	(10)	(11)	(12)	(13)	
0,00%	-0,21%	0,93%	-0,90%	0,00%	0,09%	0,00%	-4,24%	0,00%	-1,27%	0,00%	16,67%	0,00%	-0,77%

VARIACIÓN ANUAL DE PARO REGISTRADO, MUJERES													TOTAL
(1)	(2)	(3)	(4)	(5)	(6)	(7)	(8)	(9)	(10)	(11)	(12)	(13)	
0,00%	27,06%	14,89%	6,66%	50,00%	11,81%	0,00%	11,63%	100,00%	21,15%	150,00%	75,00%	0,00%	13,18%

² Leyenda del nivel de estudios:

(1) ANALFABETOS	(5) FP TIT. 1ª ETAPA	(9) OTRAS ENSEÑANZAS CON BACHILLER
(2) EDUCACIÓN PRIMARIA	(6) SEGUNDA ETAPA DE SECUNDARIA	(10) ENSEÑANZA UNIVERSITARIA
(3) FP SIN TITULACIÓN	(7) FP TIT. 2ª ETAPA	(11) ESPECIALIZACIÓN PROFESIONAL
(4) PRIMERA ETAPA DE SECUNDARIA	(8) FP SUPERIOR	(12) ENSEÑANZA UNIVERSITARIA 3er CICLO
		(13) SIN ASIGNAR

PARO REGISTRADO, TOTAL													
(1)	(2)	(3)	(4)	(5)	(6)	(7)	(8)	(9)	(10)	(11)	(12)	(13)	TOTAL
41	4105	233	7761	10	1747	0	618	3	1152	6	9	0	15685

VARIACIÓN MENSUAL DE PARO REGISTRADO, TOTAL													
(1)	(2)	(3)	(4)	(5)	(6)	(7)	(8)	(9)	(10)	(11)	(12)	(13)	TOTAL
-6,82%	-0,80%	-0,43%	-2,17%	25,00%	-1,63%	0,00%	-5,07%	0,00%	-1,79%	0,00%	12,50%	0,00%	-1,81%

VARIACIÓN ANUAL DE PARO REGISTRADO, TOTAL													
(1)	(2)	(3)	(4)	(5)	(6)	(7)	(8)	(9)	(10)	(11)	(12)	(13)	TOTAL
36,67%	26,93%	11,48%	8,97%	150,00%	9,67%	0,00%	12,57%	200,00%	23,21%	100,00%	125,00%	0,00%	14,62%

3

³ Leyenda del nivel de estudios:

- (1) ANALFABETOS
- (2) EDUCACIÓN PRIMARIA
- (3) FP SIN TITULACIÓN
- (4) PRIMERA ETAPA DE SECUNDARIA

- (5) FP TIT. 1ª ETAPA
- (6) SEGUNDA ETAPA DE SECUNDARIA
- (7) FP TIT. 2ª ETAPA
- (8) FP SUPERIOR

- (9) OTRAS ENSEÑANZAS CON BACHILLER
- (10) ENSEÑANZA UNIVERSITARIA
- (11) ESPECIALIZACIÓN PROFESIONAL
- (12) ENSEÑANZA UNIVERSITARIA 3er CICLO
- (13) SIN ASIGNAR

DEMANDANTES DE EMPLEO, SEGÚN EL NIVEL DE ESTUDIOS⁴

DEMANDANTES DE EMPLEO, HOMBRES													
(1)	(2)	(3)	(4)	(5)	(6)	(7)	(8)	(9)	(10)	(11)	(12)	(13)	TOTAL
43	2796	150	4651	8	769	0	310	1	542	1	2	0	9273

VARIACIÓN MENSUAL DE DEMANDANTES, HOMBRES													
(1)	(2)	(3)	(4)	(5)	(6)	(7)	(8)	(9)	(10)	(11)	(12)	(13)	TOTAL
-4,44%	-0,75%	-2,60%	-3,55%	14,29%	-4,71%	0,00%	-3,43%	0,00%	-1,09%	0,00%	0,00%	0,00%	-2,65%

VARIACIÓN ANUAL DE DEMANDANTES, HOMBRES													
(1)	(2)	(3)	(4)	(5)	(6)	(7)	(8)	(9)	(10)	(11)	(12)	(13)	TOTAL
34,38%	27,96%	11,11%	12,18%	166,67%	8,92%	0,00%	19,69%	0,00%	30,60%	0,00%	0,00%	0,00%	17,63%

DEMANDANTES DE EMPLEO, MUJERES													
(1)	(2)	(3)	(4)	(5)	(6)	(7)	(8)	(9)	(10)	(11)	(12)	(13)	TOTAL
16	2261	128	4823	4	1459	0	499	3	1172	7	7	0	10379

VARIACIÓN MENSUAL DE DEMANDANTES, MUJERES													
(1)	(2)	(3)	(4)	(5)	(6)	(7)	(8)	(9)	(10)	(11)	(12)	(13)	TOTAL
6,67%	-1,09%	0,79%	-0,58%	0,00%	0,97%	0,00%	-0,40%	0,00%	-0,76%	16,67%	16,67%	0,00%	-0,44%

VARIACIÓN ANUAL DE DEMANDANTES, MUJERES													
(1)	(2)	(3)	(4)	(5)	(6)	(7)	(8)	(9)	(10)	(11)	(12)	(13)	TOTAL
0,00%	25,54%	17,43%	6,19%	0,00%	7,91%	0,00%	11,88%	50,00%	20,70%	75,00%	40,00%	0,00%	12,18%

⁴ Leyenda del nivel de estudios:

- | | | |
|---------------------------------|---------------------------------|--|
| (1) ANALFABETOS | (5) FP TIT. 1ª ETAPA | (9) OTRAS ENSEÑANZAS CON BACHILLER |
| (2) EDUCACIÓN PRIMARIA | (6) SEGUNDA ETAPA DE SECUNDARIA | (10) ENSEÑANZA UNIVERSITARIA |
| (3) FP SIN TITULACIÓN | (7) FP TIT. 2ª ETAPA | (11) ESPECIALIZACIÓN PROFESIONAL |
| (4) PRIMERA ETAPA DE SECUNDARIA | (8) FP SUPERIOR | (12) ENSEÑANZA UNIVERSITARIA 3er CICLO |
| | | (13) SIN ASIGNAR |

DEMANDANTES DE EMPLEO, TOTAL													
(1)	(2)	(3)	(4)	(5)	(6)	(7)	(8)	(9)	(10)	(11)	(12)	(13)	TOTAL
59	5057	278	9474	12	2228	0	809	4	1714	8	9	0	19652

VARIACIÓN MENSUAL DE DEMANDANTES, TOTAL													
(1)	(2)	(3)	(4)	(5)	(6)	(7)	(8)	(9)	(10)	(11)	(12)	(13)	TOTAL
-1,67%	-0,90%	-1,07%	-2,06%	9,09%	-1,07%	0,00%	-1,58%	0,00%	-0,87%	14,29%	12,50%	0,00%	-1,49%

VARIACIÓN ANUAL DE DEMANDANTES, TOTAL													
(1)	(2)	(3)	(4)	(5)	(6)	(7)	(8)	(9)	(10)	(11)	(12)	(13)	TOTAL
22,92%	26,87%	13,93%	9,05%	71,43%	8,26%	0,00%	14,75%	33,33%	23,67%	60,00%	80,00%	0,00%	14,69%

5

⁵ Leyenda del nivel de estudios:

(1) ANALFABETOS
(2) EDUCACIÓN PRIMARIA
(3) FP SIN TITULACIÓN
(4) PRIMERA ETAPA DE SECUNDARIA

(5) FP TIT. 1ª ETAPA
(6) SEGUNDA ETAPA DE SECUNDARIA
(7) FP TIT. 2ª ETAPA
(8) FP SUPERIOR

(9) OTRAS ENSEÑANZAS CON BACHILLER
(10) ENSEÑANZA UNIVERSITARIA
(11) ESPECIALIZACIÓN PROFESIONAL
(12) ENSEÑANZA UNIVERSITARIA 3er CICLO
(13) SIN ASIGNAR

PARO REGISTRADO, SEGÚN EL GRUPO DE OCUPACIÓN⁶

PARO REGISTRADO, HOMBRES											
(1)	(2)	(3)	(4)	(5)	(6)	(7)	(8)	(9)	(10)	(11)	TOTAL
66	296	643	320	599	177	2563	731	2010	2	0	7407

VARIACIÓN MENSUAL DE PARO REGISTRADO, HOMBRES											
(1)	(2)	(3)	(4)	(5)	(6)	(7)	(8)	(9)	(10)	(11)	TOTAL
-8,33%	-5,13%	-1,68%	-5,04%	-3,70%	-5,85%	-2,18%	-4,32%	-2,38%	-50,00%	0,00%	-2,95%

VARIACIÓN ANUAL DE PARO REGISTRADO, HOMBRES											
(1)	(2)	(3)	(4)	(5)	(6)	(7)	(8)	(9)	(10)	(11)	TOTAL
10,00%	17,00%	17,98%	6,31%	23,51%	16,45%	17,89%	11,43%	15,52%	-50,00%	0,00%	16,28%

PARO REGISTRADO, MUJERES											
(1)	(2)	(3)	(4)	(5)	(6)	(7)	(8)	(9)	(10)	(11)	TOTAL
19	552	484	1177	2664	49	213	436	2683	1	0	8278

VARIACIÓN MENSUAL DE PARO REGISTRADO, MUJERES											
(1)	(2)	(3)	(4)	(5)	(6)	(7)	(8)	(9)	(10)	(11)	TOTAL
-5,00%	0,00%	-0,41%	-1,18%	0,38%	-3,92%	-1,39%	-2,90%	-1,43%	0,00%	0,00%	-0,77%

VARIACIÓN ANUAL DE PARO REGISTRADO, MUJERES											
(1)	(2)	(3)	(4)	(5)	(6)	(7)	(8)	(9)	(10)	(11)	TOTAL
0,00%	24,32%	12,04%	14,16%	13,22%	6,52%	8,12%	0,69%	13,78%	0,00%	0,00%	13,18%

⁶ Leyenda del grupo de ocupación:

(1) DIR.EMPRESAS Y ADMONES.P.B.	(5) TRAB.SERV.REST.PERSON.PROTE.VEND.	(9) TRABAJADORES NO CUALIFICADOS
(2) TEC.PROF.CIENT. E INTELLECT.	(6) TRAB.CUALIF.AGRICULTURA Y PESCA	(10) FUERZAS ARMADAS
(3) TÉCNICOS Y PROFESIONALES APOYO	(7) ARTES.TRAB.C.IND.MANUF.CON.S.MIN.	(11) SIN ASIGNAR
(4) EMPLEADOS DE TIPO ADMINISTRATIVO	(8) PERA.INSTA.MAQU.Y MONTADORES	

PARO REGISTRADO, TOTAL											
(1)	(2)	(3)	(4)	(5)	(6)	(7)	(8)	(9)	(10)	(11)	TOTAL
85	848	1127	1497	3263	226	2776	1167	4693	3	0	15685

VARIACIÓN MENSUAL DE PARO REGISTRADO, TOTAL											
(1)	(2)	(3)	(4)	(5)	(6)	(7)	(8)	(9)	(10)	(11)	TOTAL
-7,61%	-1,85%	-1,14%	-2,03%	-0,40%	-5,44%	-2,12%	-3,79%	-1,84%	-40,00%	0,00%	-1,81%

VARIACIÓN ANUAL DE PARO REGISTRADO, TOTAL											
(1)	(2)	(3)	(4)	(5)	(6)	(7)	(8)	(9)	(10)	(11)	TOTAL
7,59%	21,66%	15,35%	12,39%	14,98%	14,14%	17,08%	7,16%	14,52%	-40,00%	0,00%	14,62%

7

7 Leyenda del grupo de ocupación:

- (1) DIR.EMPRESAS Y ADMONES.P.B.
- (2) TEC.PROF.CIENT. E INTELCT.
- (3) TÉCNICOS Y PROFESIONALES APOYO
- (4) EMPLEADOS DE TIPO ADMINISTRATIVO

- (5) TRAB.SERV.REST.PERSON.PROTE.VEND.
- (6) TRAB.CUALIF.AGRICULTURA Y PESCA
- (7) ARTES.TRAB.C.IND.MANUF.CON.S.MIN.
- (8) PERA.INSTA.MAQU.Y MONTADORES

- (9) TRABAJADORES NO CUALIFICADOS
- (10) FUERZAS ARMADAS
- (11) SIN ASIGNAR

DEMANDANTES DE EMPLEO, SEGÚN EL GRUPO DE OCUPACIÓN⁸

DEMANDANTES DE EMPLEO, HOMBRES											
(1)	(2)	(3)	(4)	(5)	(6)	(7)	(8)	(9)	(10)	(11)	TOTAL
91	443	814	438	730	248	3036	939	2530	4	0	9273

VARIACIÓN MENSUAL DE DEMANDANTES, HOMBRES											
(1)	(2)	(3)	(4)	(5)	(6)	(7)	(8)	(9)	(10)	(11)	TOTAL
-6,19%	-1,99%	-1,33%	-3,10%	-3,44%	-6,77%	-2,03%	-3,49%	-2,65%	-33,33%	0,00%	-2,65%

VARIACIÓN ANUAL DE DEMANDANTES, HOMBRES											
(1)	(2)	(3)	(4)	(5)	(6)	(7)	(8)	(9)	(10)	(11)	TOTAL
10,98%	23,06%	19,35%	9,23%	16,06%	18,66%	20,86%	12,86%	16,64%	-42,86%	0,00%	17,63%

DEMANDANTES DE EMPLEO, MUJERES											
(1)	(2)	(3)	(4)	(5)	(6)	(7)	(8)	(9)	(10)	(11)	TOTAL
21	846	634	1518	3240	70	257	522	3270	1	0	10379

VARIACIÓN MENSUAL DE DEMANDANTES, MUJERES											
(1)	(2)	(3)	(4)	(5)	(6)	(7)	(8)	(9)	(10)	(11)	TOTAL
-4,55%	0,95%	-0,16%	-0,07%	0,19%	0,00%	0,00%	-2,06%	-1,39%	0,00%	0,00%	-0,44%

VARIACIÓN ANUAL DE DEMANDANTES, MUJERES											
(1)	(2)	(3)	(4)	(5)	(6)	(7)	(8)	(9)	(10)	(11)	TOTAL
-8,70%	23,32%	10,65%	10,96%	11,23%	18,64%	11,74%	4,61%	12,76%	0,00%	0,00%	12,18%

⁸ Leyenda del grupo de ocupación:

- | | | |
|--------------------------------------|---------------------------------------|----------------------------------|
| (1) DIR.EMPRESAS Y ADMONES.P.B. | (5) TRAB.SERV.REST.PERSON.PROTE.VEND. | (9) TRABAJADORES NO CUALIFICADOS |
| (2) TEC.PROF.CIENT. E INTELLECT. | (6) TRAB.CUALIF.AGRICULTURA Y PESCA | (10) FUERZAS ARMADAS |
| (3) TÉCNICOS Y PROFESIONALES APOYO | (7) ARTES.TRAB.C.IND.MANUF.CON.S.MIN. | (11) SIN ASIGNAR |
| (4) EMPLEADOS DE TIPO ADMINISTRATIVO | (8) PERA.INSTA.MAQU.Y MONTADORES | |

DEMANDANTES DE EMPLEO, TOTAL											
(1)	(2)	(3)	(4)	(5)	(6)	(7)	(8)	(9)	(10)	(11)	TOTAL
112	1289	1448	1956	3970	318	3293	1461	5800	5	0	19652

VARIACIÓN MENSUAL DE DEMANDANTES, TOTAL											
(1)	(2)	(3)	(4)	(5)	(6)	(7)	(8)	(9)	(10)	(11)	TOTAL
-5,88%	-0,08%	-0,82%	-0,76%	-0,50%	-5,36%	-1,88%	-2,99%	-1,94%	-28,57%	0,00%	-1,49%

VARIACIÓN ANUAL DE DEMANDANTES, TOTAL											
(1)	(2)	(3)	(4)	(5)	(6)	(7)	(8)	(9)	(10)	(11)	TOTAL
6,67%	23,23%	15,38%	10,57%	12,08%	18,66%	20,09%	9,77%	14,42%	-37,50%	0,00%	14,69%

9

⁹ Leyenda del grupo de ocupación:

(1) DIR.EMPRESAS Y ADMONES.P.B.
(2) TEC.PROF.CIENT. E INTELCT.
(3) TÉCNICOS Y PROFESIONALES APOYO
(4) EMPLEADOS DE TIPO ADMINISTRATIVO

(5) TRAB.SERV.REST.PERSON.PROTE.VEND.
(6) TRAB.CUALIF.AGRICULTURA Y PESCA
(7) ARTES.TRAB.C.IND.MANUF.CON.S.MIN.
(8) PERA.INSTA.MAQU.Y MONTADORES

(9) TRABAJADORES NO CUALIFICADOS
(10) FUERZAS ARMADAS
(11) SIN ASIGNAR