



TERMÓMETRO DE EMPLEO

PARO Y CONTRATOS REGISTRADOS¹

FEBRERO 2010

El mes de febrero de 2010 registra un total de 15.660 parados en el municipio de Albacete, con un aumento del 3,85% con respecto al mes anterior.

El mes de febrero de 2010 registra un total de 15.660 parados en el municipio de Albacete; de ellos, 7.491 son varones y 8.169 mujeres.

Las variaciones registradas con respecto al mes anterior experimentaron un aumento del 3,85% en el total de parados, con un aumento del 3,55% para los varones, y del 4,12% en las mujeres.

Las variaciones con respecto al mismo mes del año anterior experimentaron un incremento del 25,53% en las cifras de parados, con un aumento del 26,67% en el caso de los varones, y del 24,51% en las mujeres.

Por sectores de actividad, el mes de febrero registra un total de 526 parados en agricultura, 1.743 en industria, 2.383 en construcción, 9.409 en servicios, y 1.599 parados sin empleo anterior.

La evolución mensual por sectores de actividad tan solo muestra un descenso del paro en la construcción (-1,04%), y subidas en el resto: agricultura (+16,63%), industria (+0,46%), servicios (+4,70%) y en el colectivo sin empleo anterior (+6,67%).

Por otra parte, la evolución del paro con respecto al mismo mes del año anterior muestra aumentos para todos los sectores de actividad: 13,36% en agricultura, 20,04% en industria, 27,50% en construcción, 26,38% en servicios, y 28,43% en el colectivo sin empleo anterior.

¹ Fuente: www.redtrabaja.es.



El número de contratos es de 3.705, lo que supone un aumento del 1,51% en las contrataciones con respecto al mes anterior.

En total se realizaron 3.705 contratos en Albacete, de los que 1.875 fueron a hombres, y 1.830 a mujeres. El número de contratos indefinidos realizados en este periodo asciende a 383, mientras que el resto son temporales.

La evolución de la contratación ha experimentado un aumento del 1,51% con respecto al mes anterior; en el caso de los varones el aumento fue del 1,79%, y del 1,22% para las mujeres. Por otra parte, los contratos indefinidos han registrado un aumento del 13,31% con respecto al mes anterior.

Comparando las cifras con el mismo mes del año anterior observamos un aumento del número de contrataciones del 3,03%, con un aumento del 0,81% para los varones, y del 5,41% para las contrataciones de mujeres. El número de contratos indefinidos es un 13,54% menor que en el mismo mes del año anterior.

Por sectores de actividad, se produjeron 276 contrataciones en la agricultura, 209 en industria, 454 en construcción, y 2.766 en los servicios. Lo que supone aumento de la contratación con respecto al mes anterior todos los sectores de actividad: agricultura (+1,47%), industria (+8,29%), construcción (+6,32%), y servicios (+0,29%).

La evolución de la contratación con respecto al mismo mes del año anterior ha experimentado descensos en industria (-10,68%) y construcción (-21,32%), y aumentos en agricultura (+19,48%) y servicios (+8,30%).

En las páginas siguientes se muestran los gráficos correspondientes a la evolución del paro y las contrataciones producida en el municipio de Albacete a lo largo de los últimos trece meses.

GRÁFICO N° 1
EVOLUCIÓN MENSUAL - PARO Y CONTRATOS REGISTRADOS

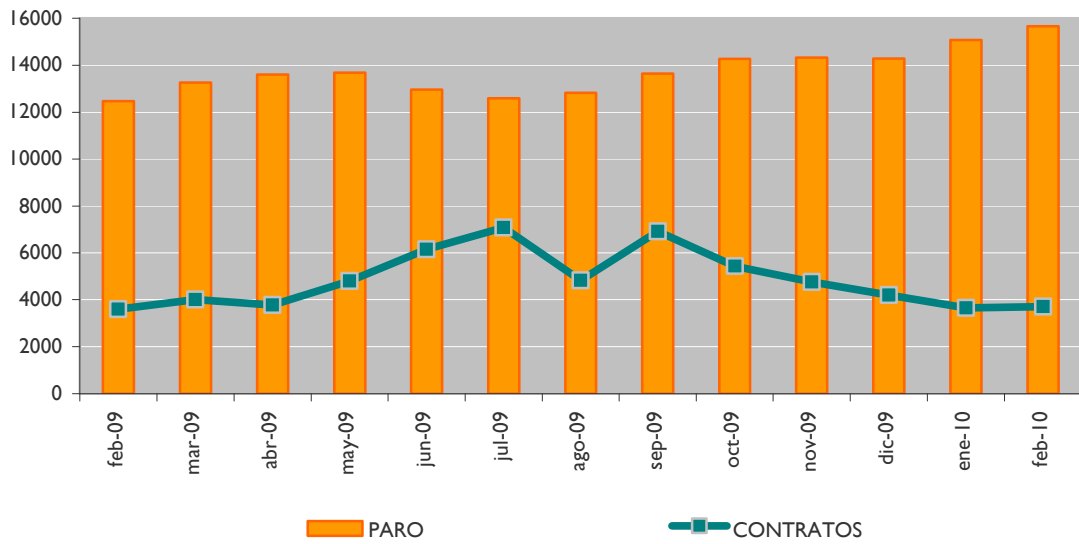


GRÁFICO N° 2
EVOLUCIÓN MENSUAL - PARO Y CONTRATOS REGISTRADOS, SEGÚN SEXO

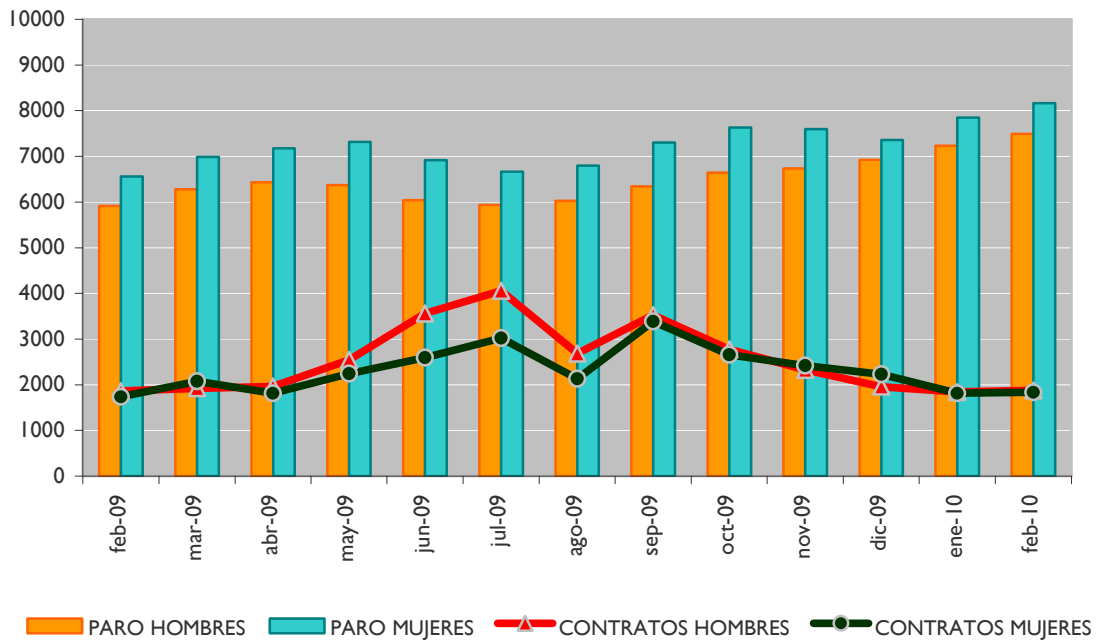


GRÁFICO N° 3
EVOLUCIÓN MENSUAL - PARO REGISTRADO, SEGÚN SECTOR DE ACTIVIDAD

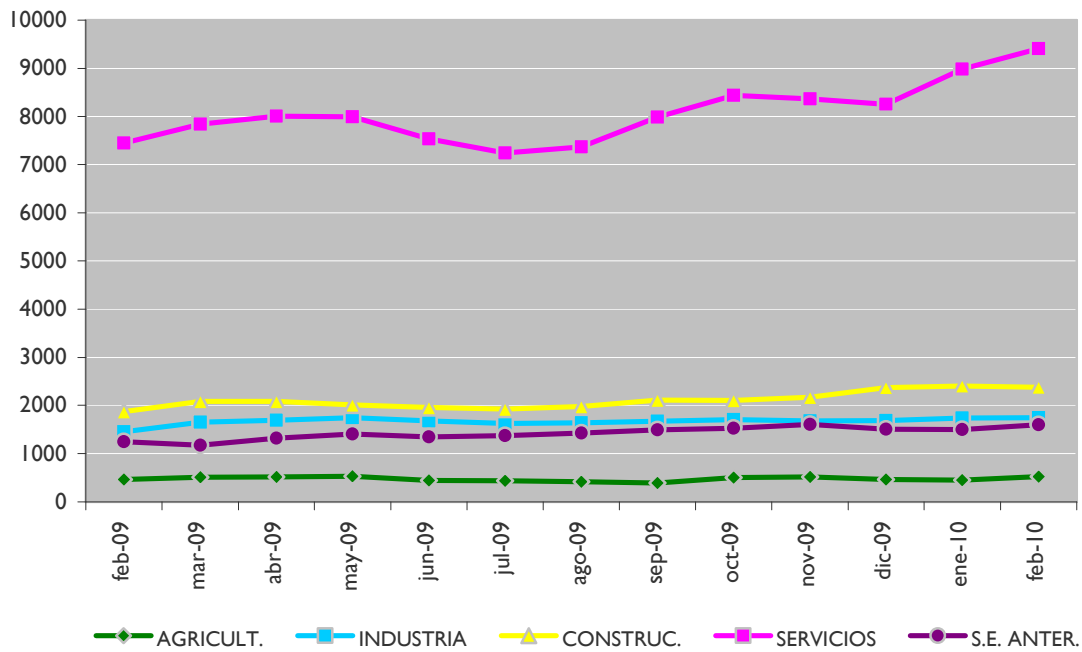


GRÁFICO N° 4
EVOLUCIÓN MENSUAL - CONTRATOS REGISTRADOS, SEGÚN SECTOR DE ACTIVIDAD

