



TERMÓMETRO DE EMPLEO

PARO Y CONTRATOS REGISTRADOS¹

DICIEMBRE 2009

El mes de diciembre de 2009 registra un total de 14.285 parados en el municipio de Albacete, con un descenso del 0,32 % con respecto al mes anterior.

El mes de diciembre de 2009 registra un total de 14.285 parados en el municipio de Albacete; de ellos, 6.925 son varones y 7.360 mujeres.

Las variaciones registradas con respecto al mes anterior experimentaron un descenso del 0,32% en el total de parados, con un aumento del 2,82% para los varones, y un descenso del 3,11% en las mujeres.

Las variaciones con respecto al mismo mes del año anterior experimentaron un incremento del 28,20% en las cifras de parados, con un aumento del 30,22% en el caso de los varones, y del 26,35% en las mujeres.

Por sectores de actividad, el mes de diciembre registra un total de 464 parados en agricultura, 1.686 en industria, 2.373 en construcción, 8.258 en servicios, y 1.504 parados sin empleo anterior.

La evolución mensual por sectores de actividad ofrece el mayor aumento en la construcción (+9,35%), seguido de la industria (+0,60%). El paro ha descendido en la agricultura (-9,90%), en el colectivo sin empleo anterior (-6,18%) y en los servicios (-1,30%).

Por otra parte, la evolución del paro con respecto al mismo mes del año anterior muestra aumentos para todos los sectores de actividad: 18,67% en agricultura, 35,20% en industria, 32,50% en construcción, 27,28% en servicios, y 22,68% en el colectivo sin empleo anterior.

¹ Fuente: www.inem.es.



El número de contratos es de 4.189, lo que supone un descenso del 11,83% en las contrataciones con respecto al mes anterior.

En total se realizaron 4.189 contratos en Albacete, de los que 1.955 fueron a hombres, y 2.234 a mujeres. El número de contratos indefinidos asciende a 298, mientras que el resto son temporales.

La evolución de la contratación ha experimentado un descenso del 11,83% con respecto al mes anterior; en el caso de los varones el descenso fue del 16,17%, y del 7,65% para las mujeres. Por otra parte, los contratos indefinidos han registrado un descenso del 27,14% con respecto al mes anterior.

Comparando las cifras con el mismo mes del año anterior observamos un aumento del número de contrataciones del 6,40%, con un aumento del 12,49% para los varones, y del 1,59% para las contrataciones de mujeres. El número de contratos indefinidos es un 35,91% menor que en el mismo mes del año anterior.

Por sectores de actividad, se produjeron 307 contrataciones en la agricultura, 153 en industria, 339 en construcción, y 3.390 en los servicios. Lo que supone descensos con respecto al mes anterior en todos los sectores (salvo en la agricultura, que sube un 30,64%): construcción (-43,03%), industria (-27,49%), y servicios (-8,63%).

La evolución de la contratación con respecto al mismo mes del año anterior ha experimentado aumentos en la industria (+8,38%) y la construcción (+6,61%), y descensos en la agricultura (-50,49%) y en los servicios (-5,84%).

En las páginas siguientes se muestran los gráficos correspondientes a la evolución del paro y las contrataciones producida en el municipio de Albacete a lo largo de los últimos trece meses.

GRÁFICO N° 1
EVOLUCIÓN MENSUAL - PARO Y CONTRATOS REGISTRADOS

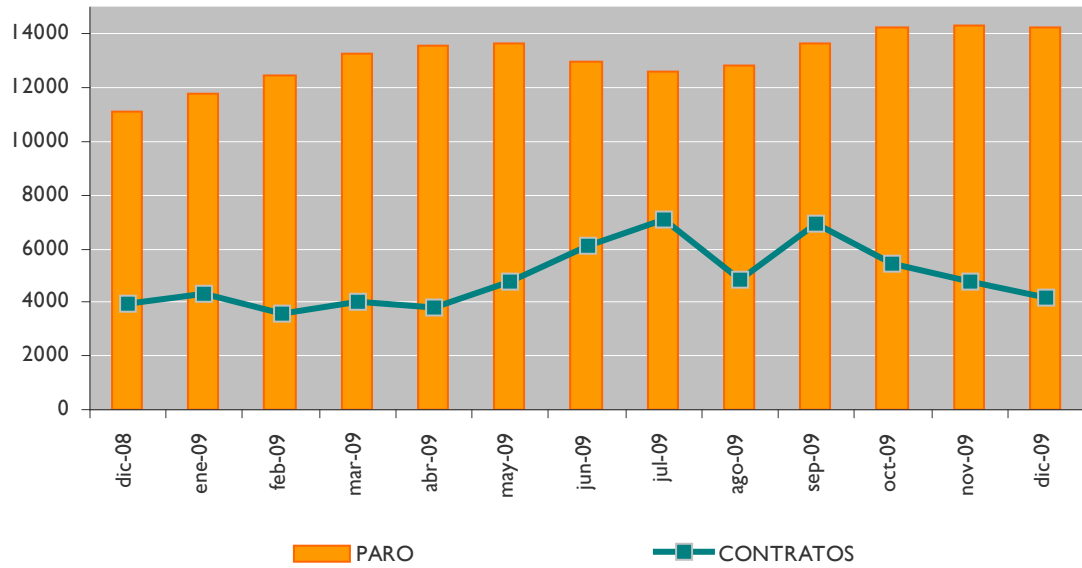


GRÁFICO N° 2
EVOLUCIÓN MENSUAL - PARO Y CONTRATOS REGISTRADOS, SEGÚN SEXO

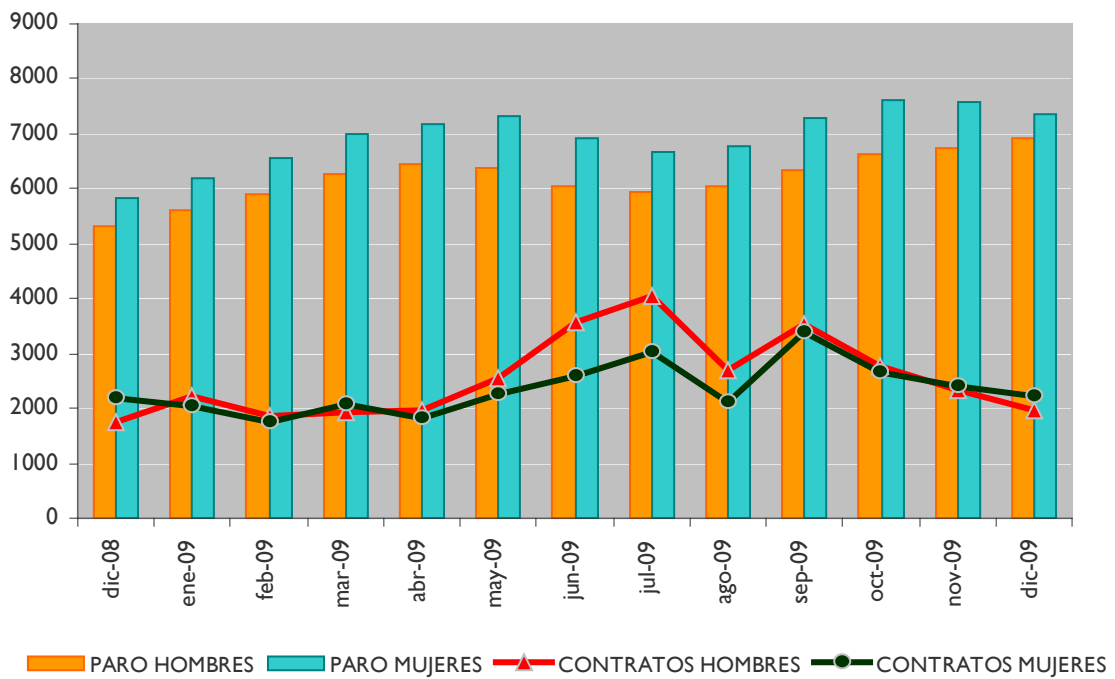


GRÁFICO N° 3
EVOLUCIÓN MENSUAL - PARO REGISTRADO, SEGÚN SECTOR DE ACTIVIDAD

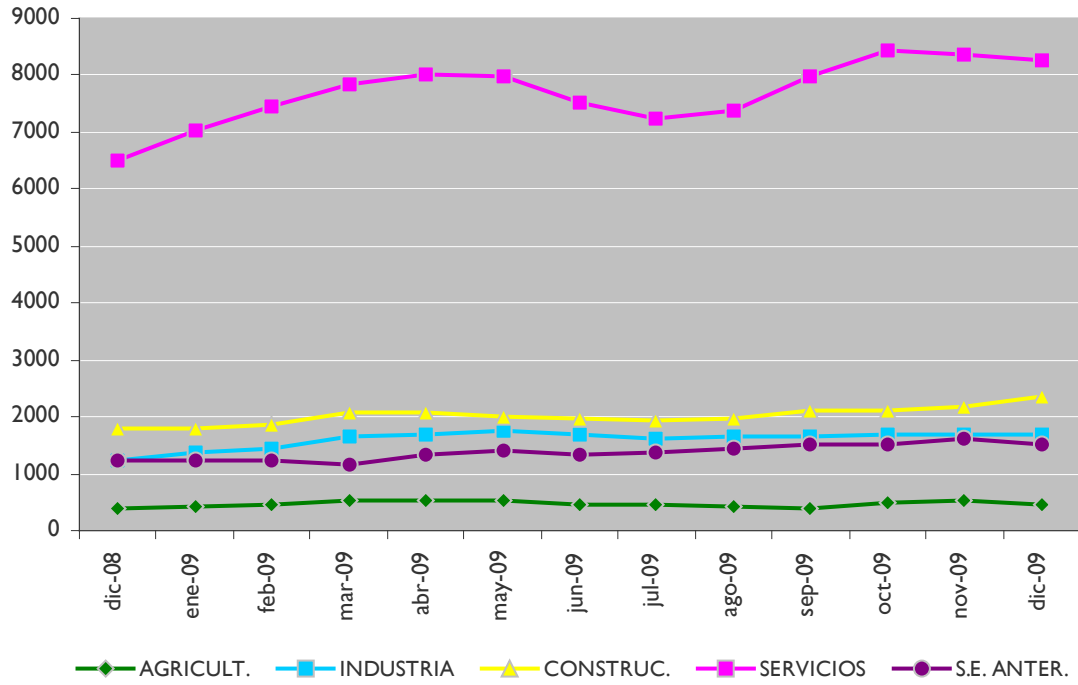


GRÁFICO N° 4
EVOLUCIÓN MENSUAL - CONTRATOS REGISTRADOS, SEGÚN SECTOR DE ACTIVIDAD

