



TERMÓMETRO DE EMPLEO

PARO Y CONTRATOS REGISTRADOS¹

OCTUBRE 2009

El mes de octubre de 2009 registra un total de 14.270 parados en el municipio de Albacete, con un aumento del 4,57% con respecto al mes anterior.

El mes de octubre de 2009 registra un total de 14.270 parados en el municipio de Albacete; de ellos, 6.640 son varones y 7.630 mujeres.

Las variaciones registradas con respecto al mes anterior experimentaron un aumento del 4,57% en el total de parados, con un aumento del 4,68% para los varones, y del 4,48% en las mujeres.

Las variaciones con respecto al mismo mes del año anterior experimentaron un incremento del 37,07% en las cifras de parados, con un aumento del 43,63% en el caso de los varones, y del 31,82% en las mujeres.

Por sectores de actividad, el mes de octubre registra un total de 503 parados en agricultura, 1.701 en industria, 2.100 en construcción, 8.442 en servicios, y 1.524 parados sin empleo anterior.

La evolución mensual por sectores de actividad ofrece el mayor aumento en la agricultura (+27,99%), seguido de los servicios (+5,75%), el colectivo sin empleo anterior (+1,94%) y la industria (+1,92%). El sector de la construcción ha visto descender el paro con respecto al mes anterior en un 0,28%.

Por otra parte, la evolución del paro con respecto al mismo mes del año anterior muestra aumentos para todos los sectores de actividad: 44,54% en agricultura, 49,08% en industria, 45,53% en construcción, 37,00% en servicios, y 15,72% en el colectivo sin empleo anterior.

¹ Fuente: www.inem.es.



El número de contratos es de 5.434, lo que supone un descenso del 21,37% en las contrataciones con respecto al mes anterior.

En total se realizaron 5.434 contratos en Albacete, de los que 2.779 fueron a hombres, y 2.655 a mujeres. El número de contratos indefinidos asciende a 489, mientras que el resto son temporales.

La evolución de la contratación ha experimentado un descenso del 21,37% con respecto al mes anterior; en el caso de los varones el descenso fue del 21,14%, y del 21,61% para las mujeres. Por otra parte, los contratos indefinidos han registrado un aumento del 18,69% con respecto al mes anterior.

Comparando las cifras con el mismo mes del año anterior observamos un descenso del número de contrataciones del 17,79%, con un descenso del 20,37% para los varones, y del 14,90% para las mujeres. El número de contratos indefinidos es un 34,54% menor que en el mismo mes del año anterior.

Por sectores de actividad, se produjeron 492 contrataciones en la agricultura, 251 en industria, 584 en construcción, y 4.107 en los servicios. Lo que supone descensos con respecto al mes anterior en todos los sectores, salvo en la construcción, que sube un 20,41%: agricultura (-44,03%), industria (-9,39%), y servicios (-22,07%).

La evolución con respecto al mismo mes del año anterior ha experimentado descensos en todos los sectores de actividad: agricultura (-23,96%): industria (-13,15%), construcción (-23,46%), y servicios (-16,37%).

En las páginas siguientes se muestran los gráficos correspondientes a la evolución del paro y las contrataciones producida en el municipio de Albacete a lo largo de los últimos trece meses.

GRÁFICO N° 1
EVOLUCIÓN MENSUAL - PARO Y CONTRATOS REGISTRADOS

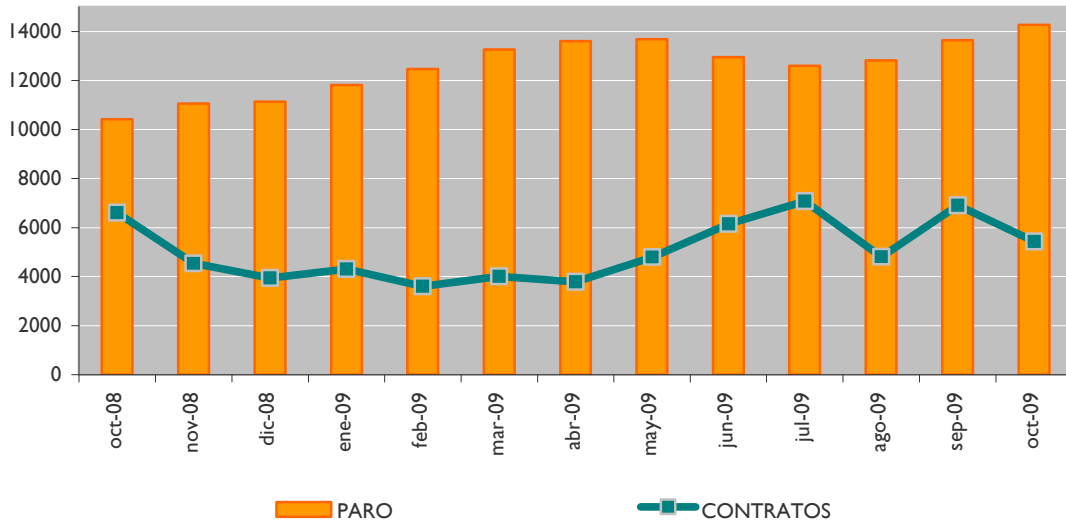


GRÁFICO N° 2
EVOLUCIÓN MENSUAL - PARO Y CONTRATOS REGISTRADOS, SEGÚN SEXO

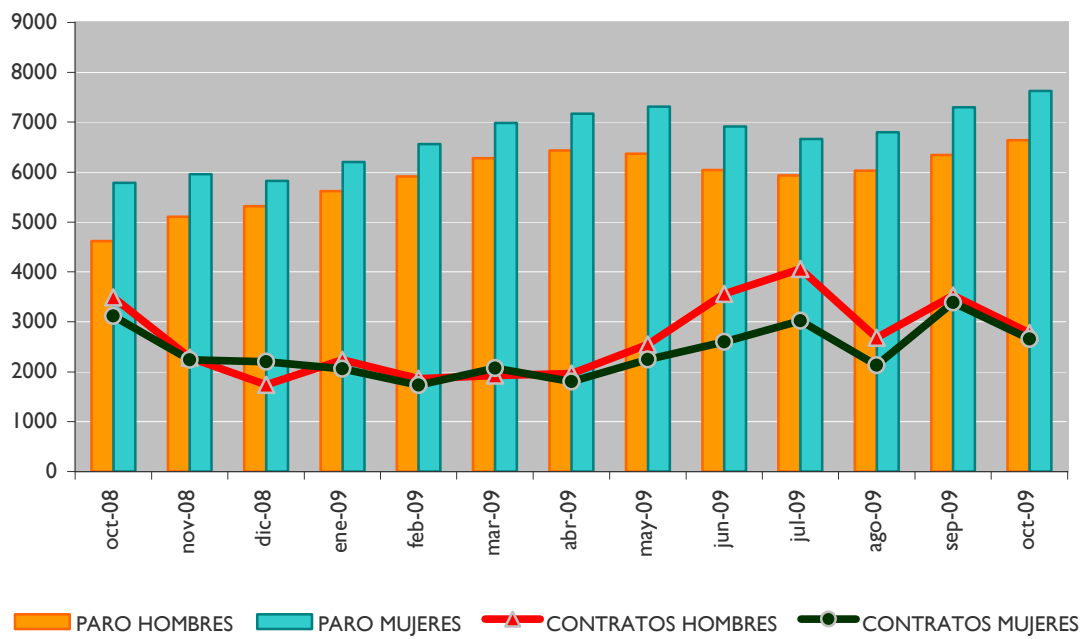


GRÁFICO N° 3
EVOLUCIÓN MENSUAL - PARO REGISTRADO, SEGÚN SECTOR DE ACTIVIDAD

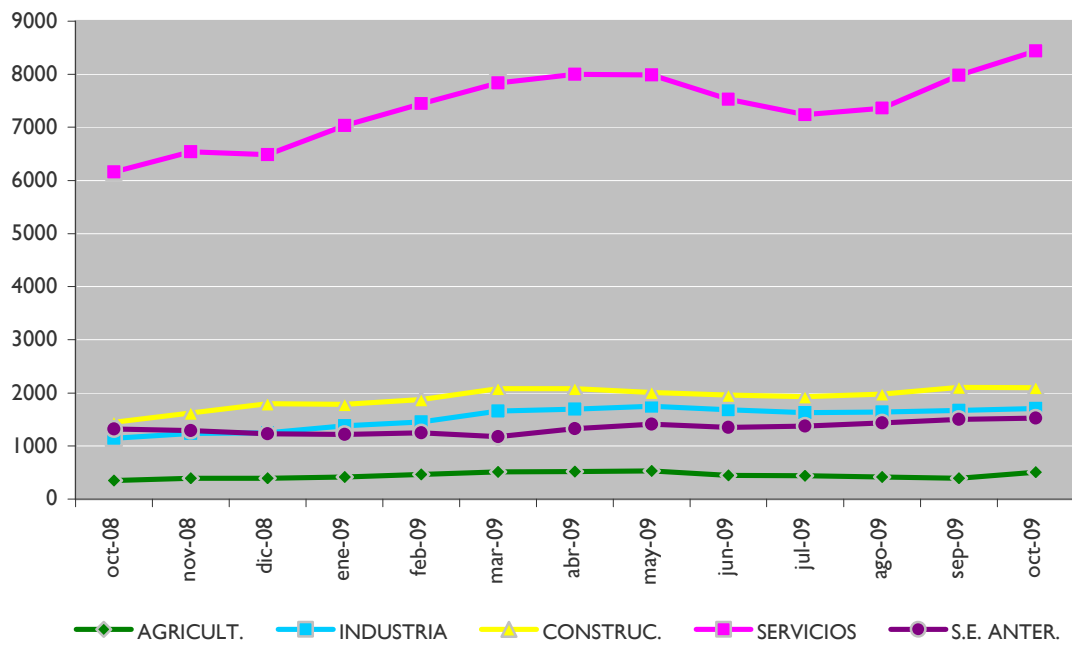


GRÁFICO N° 4
EVOLUCIÓN MENSUAL - CONTRATOS REGISTRADOS, SEGÚN SECTOR DE ACTIVIDAD

