



## **TERMÓMETRO DE EMPLEO**

### **PARO Y CONTRATOS REGISTRADOS<sup>1</sup>**

#### **MARZO 2009**

**El mes de marzo de 2009 registra un total de 13.262 parados en el municipio de Albacete, con un aumento del 6,31% con respecto al mes anterior.**

El mes de marzo de 2009 registra un total de 13.262 parados en el municipio de Albacete, de ellos, 6.279 son varones y 6.983 mujeres.

Las variaciones registradas con respecto al mes anterior experimentaron un aumento del 6,31% en el total de parados, con una subida del 6,17% para los varones, y del 6,43% en las mujeres.

Las variaciones con respecto al mismo mes del año anterior experimentaron un incremento del 47,05% en las cifras de parados, con un aumento del 82,85% en el caso de los varones, y del 25,03% en las mujeres.

Por sectores de actividad, el mes de marzo registra un total de 511 parados en agricultura, 1.654 en industria, 2.083 en construcción, 7.839 en servicios, y 1.175 parados sin empleo anterior.

La evolución mensual por sectores de actividad ofrece el mayor aumento en la industria (+13,91%), seguido de la construcción (+11,45%), y la agricultura (+10,13%); el menor aumento se registró en los servicios (+5,29%), y el colectivo sin empleo anterior vio reducir el paro en un 5,62%.

Por otra parte, la evolución del paro con respecto al mismo mes del año anterior muestra aumentos para casi todos los sectores de actividad: 109,35% en construcción, 75,03% en industria, 52,08% en agricultura, y 41,57% en servicios; se redujo el paro en un 2,57% con respecto al año anterior en el colectivo sin empleo anterior.

---

<sup>1</sup> Fuente: [www.inem.es](http://www.inem.es).



**El número de contratos es de 4.000, lo que supone un aumento del 11,23% en las contrataciones con respecto al mes anterior.**

En total se realizaron 4.000 contratos en Albacete, de los que 1.923 fueron a hombres, y 2.074 a mujeres. El número de contratos indefinidos asciende a 528, mientras que el resto son temporales.

La evolución de la contratación ha experimentado un aumento del 11,23% con respecto al mes anterior; en el caso de los varones se experimentó un aumento del 3,55%, y del 19,47% para las mujeres. Por otra parte, los contratos indefinidos han registrado un descenso del 19,19% con respecto al mes anterior.

Comparando las cifras con el mismo mes del año anterior observamos un descenso del número de contrataciones del 11,45%, con un descenso del 20,02% para los varones, y del 1,66% para las mujeres. El número de contratos indefinidos es un 10,66% menor que en el mismo mes del año anterior.

Por sectores de actividad, se produjeron 182 contrataciones en la agricultura, 180 en industria, 549 en construcción, y 3.089 en los servicios. Lo que supone descensos con respecto al mes anterior en industria (-23,08%), agricultura (-21,21%), y construcción (-4,85%), y aumentos del 20,95% en servicios.

La evolución con respecto al mismo mes del año anterior ha experimentado descensos en todos los sectores de actividad, salvo en la agricultura, sector en el que aumentó (+26,39%): industria (-34,78%), construcción (-25,71%) y servicios (-8,01%).

En las páginas siguientes se muestran los gráficos correspondientes a la evolución del paro y las contrataciones producida en el municipio de Albacete a lo largo de los últimos trece meses.

GRÁFICO N° 1  
EVOLUCIÓN MENSUAL - PARO Y CONTRATOS REGISTRADOS

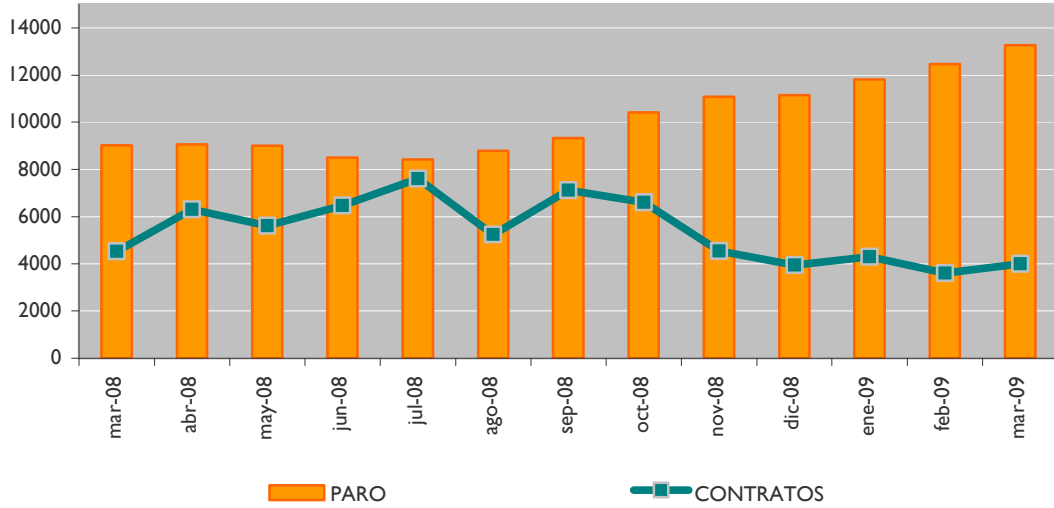


GRÁFICO N° 2  
EVOLUCIÓN MENSUAL - PARO Y CONTRATOS REGISTRADOS, SEGÚN SEXO

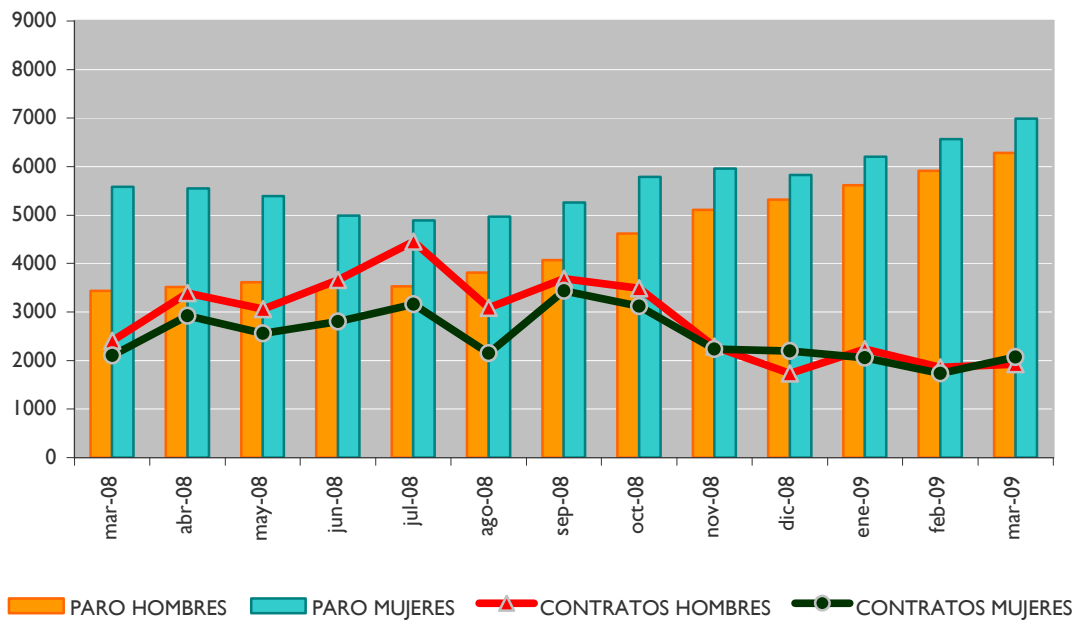


GRÁFICO N° 3  
EVOLUCIÓN MENSUAL - PARO REGISTRADO, SEGÚN SECTOR DE ACTIVIDAD

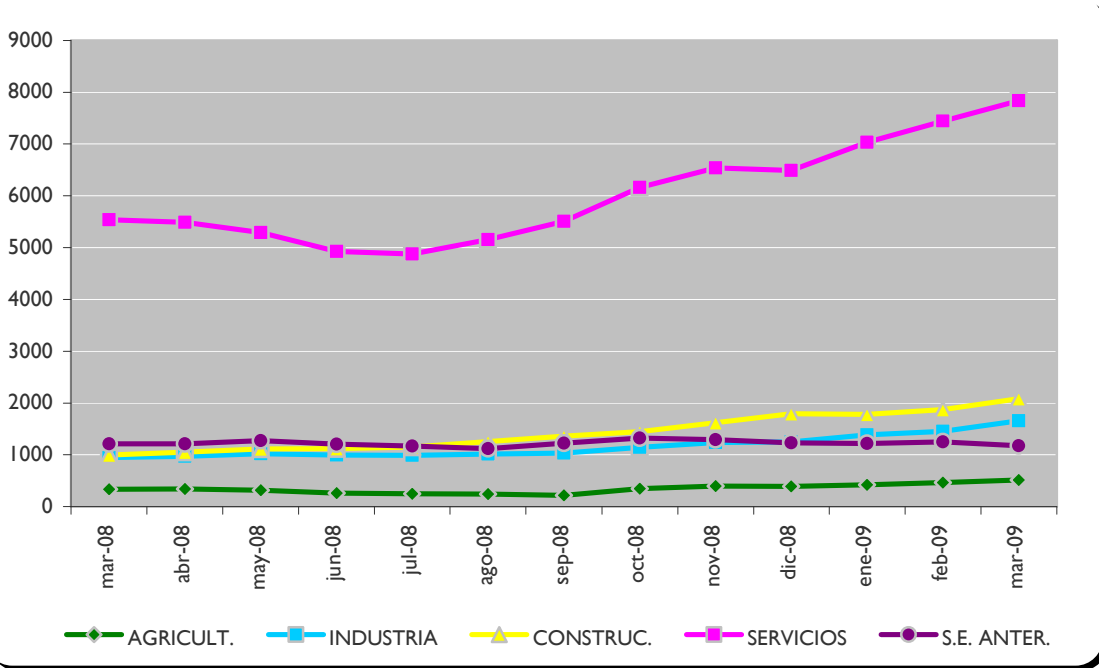


GRÁFICO N° 4  
EVOLUCIÓN MENSUAL - CONTRATOS REGISTRADOS, SEGÚN SECTOR DE ACTIVIDAD

