



TERMÓMETRO DE EMPLEO

PARO Y CONTRATOS REGISTRADOS¹

NOVIEMBRE 2008

El mes de noviembre de 2008 registra un total de 11.070 parados en el municipio de Albacete, con un aumento del 6,33% con respecto al mes anterior.

El mes de noviembre de 2008 registra un total de 11.070 parados en el municipio de Albacete, de ellos, 5.111 son varones y 5.959 mujeres.

Las variaciones registradas con respecto al mes anterior experimentaron un aumento del 6,33% en total de parados, con una subida del 10,56% para los varones, y del 2,95% en las mujeres.

Las variaciones con respecto al mismo mes del año anterior experimentaron un incremento del 36,75% en las cifras de parados, con un aumento del 74,14% en el caso de los varones, y del 15,48% en las mujeres.

Por sectores de actividad, el mes de noviembre registra un total de 392 parados en agricultura, 1.235 en industria, 1.617 en construcción, 6.539 en servicios, y 1.287 parados sin empleo anterior.

Todos los sectores de actividad registraron aumentos en la evolución mensual, el mayor aumento lo experimentó la agricultura (+12,64%), seguido de construcción (+12,06%), industria (+8,24%), y servicios (+6,12%); salvo el colectivo sin empleo anterior, en el que disminuyó (-2,28%).

La evolución del paro con respecto al mismo mes del año anterior también muestra aumentos para todos los sectores de actividad: del 110,27% en construcción, 45,12% en industria, 44,65% en agricultura, 29,46% en servicios, y 11,62% en el colectivo sin empleo anterior.

¹ Fuente: www.inem.es.



El número de contratos es de 4.529, lo que supone un descenso del 31,48% en las contrataciones con respecto al mes anterior.

En total, se realizaron 4.529 contratos en Albacete, de los que 2.288 fueron a hombres, y 2.241 a mujeres. El número de contratos indefinidos asciende a 555, mientras que el resto son temporales.

La evolución de la contratación ha experimentado un descenso del 31,48% con respecto al mes anterior; en el caso de los varones el descenso fue del 34,44%, y del 28,17% para las mujeres. Por otra parte, los contratos indefinidos han registrado un descenso del 27,70% con respecto al mes anterior.

Comparando las cifras con el mismo mes del año anterior observamos un descenso del número de contrataciones del 18,88%, con descensos para los varones del 17,96%, y del 19,79% para las mujeres. El número de contratos indefinidos es un 25,10% menor que en el mismo mes del año anterior.

Por sectores de actividad, se produjeron 244 contrataciones en la agricultura, 204 en industria, 574 en construcción, y 3.507 en los servicios. Lo que supone descensos con respecto al mes anterior para todos los sectores: agricultura (-62,29%), industria (-29,41%), servicios (-28,59%) y construcción (-24,77%).

La evolución con respecto al mismo mes del año anterior ha experimentado incrementos únicamente para la agricultura (+50,62%), y descensos para industria (-43,80%), construcción (-33,18%) y servicios (-16,48%).

En las páginas siguientes se muestran los gráficos correspondientes a la evolución del paro y las contrataciones producida en el municipio de Albacete a lo largo de los últimos trece meses.

GRÁFICO N° 1
EVOLUCIÓN MENSUAL - PARO Y CONTRATOS REGISTRADOS

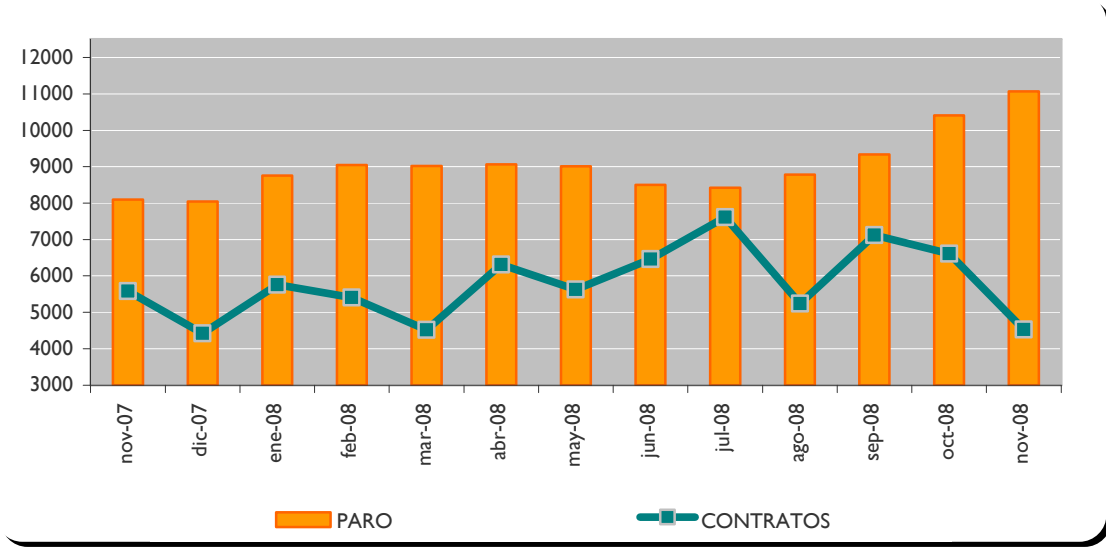


GRÁFICO N° 2
EVOLUCIÓN MENSUAL - PARO Y CONTRATOS REGISTRADOS, SEGÚN SEXO

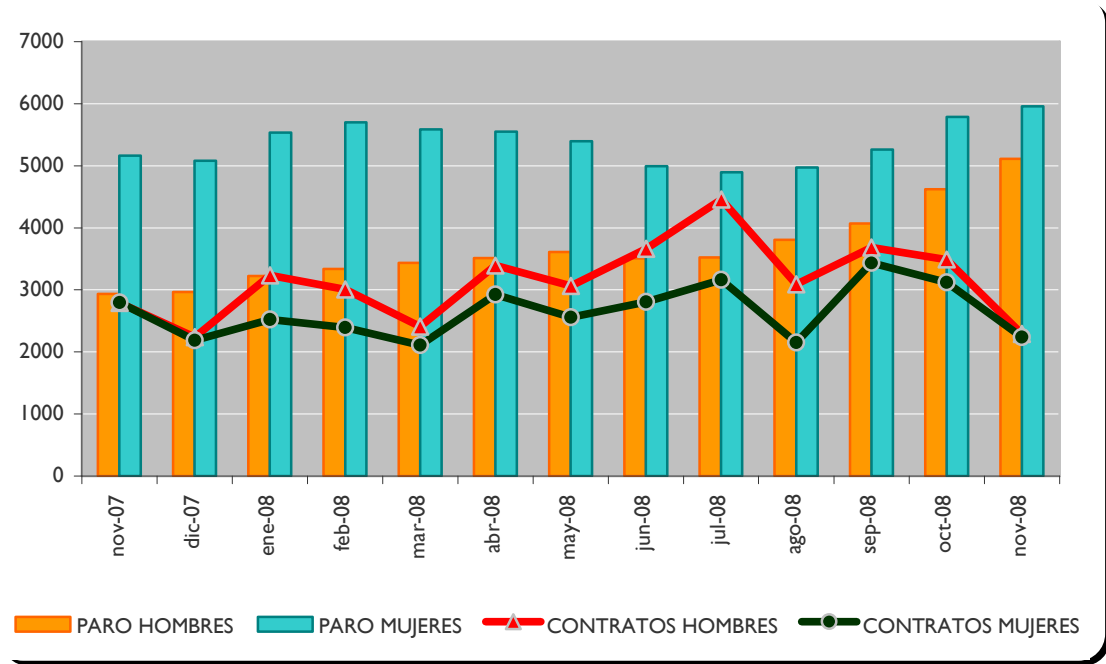


GRÁFICO N° 3
EVOLUCIÓN MENSUAL - PARO REGISTRADO, SEGÚN SECTOR DE ACTIVIDAD

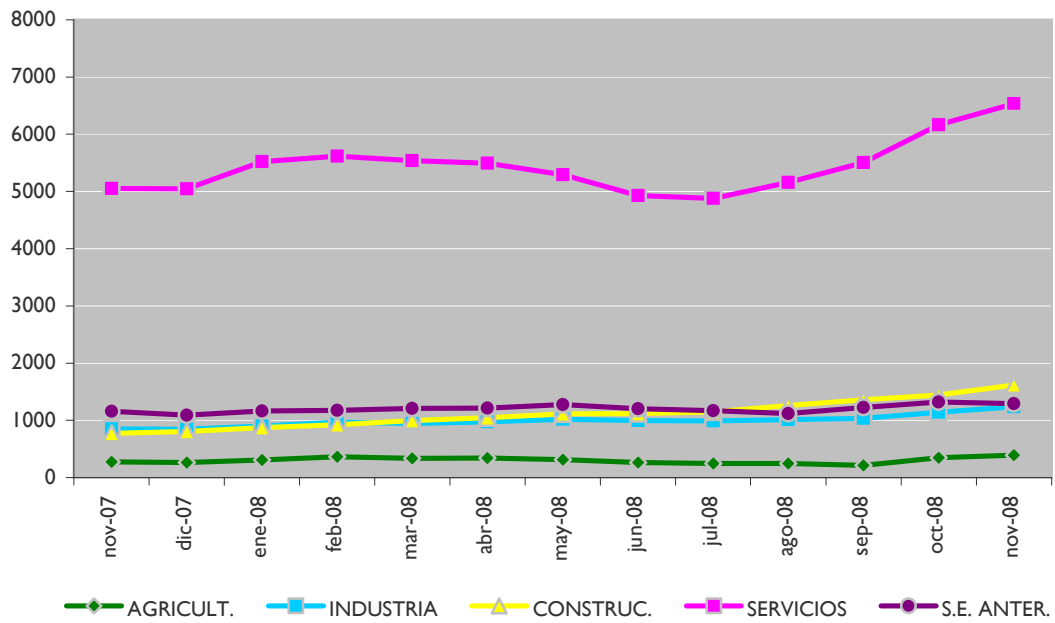


GRÁFICO N° 4
EVOLUCIÓN MENSUAL - CONTRATOS REGISTRADOS, SEGÚN SECTOR DE ACTIVIDAD

