



TERMÓMETRO DE EMPLEO

PARO Y CONTRATOS REGISTRADOS¹

OCTUBRE 2008

El mes de octubre de 2008 registra un total de 10.411 parados en el municipio de Albacete, con un aumento del 11,60% con respecto al mes anterior.

El mes de octubre de 2008 registra un total de 10.411 parados en el municipio de Albacete, de ellos, 4.623 son varones y 5.788 mujeres.

Las variaciones registradas con respecto al mes anterior experimentaron un aumento del 11,60% en total de parados, con una subida del 13,56% para los varones, y del 10,08% en las mujeres.

Las variaciones con respecto al mismo mes del año anterior experimentaron un incremento del 27,13% en las cifras de parados, con un aumento del 59,63% en el caso de los varones, y del 9,35% en las mujeres.

Por sectores de actividad, el mes de octubre registra un total de 348 parados en agricultura, 1.141 en industria, 1.443 en construcción, 6.162 en servicios, y 1.317 parados sin empleo anterior.

Todos los sectores de actividad registraron aumentos en la evolución mensual, el mayor aumento lo experimentó la agricultura (+63,38%), seguido de servicios (+11,91%), industria (+10,67%), sin empleo anterior (+7,69%) y construcción (+6,42%).

La evolución del paro con respecto al mismo mes del año anterior también muestra aumentos para todos los sectores de actividad: del 94,47% en construcción, 43,21% en agricultura, 31,45% en industria, 19,91% en servicios, y 10,03% en parados sin empleo anterior.

¹ Fuente: www.inem.es.



El número de contratos es de 6.610, lo que supone un descenso del 7,18% en las contrataciones con respecto al mes anterior.

En total, se realizaron 6.610 contratos en Albacete, de los que 3.490 fueron a hombres, y 3.120 a mujeres. El número de contratos indefinidos asciende a 747, mientras que el resto son temporales.

La evolución de la contratación ha experimentado un descenso del 7,18% con respecto al mes anterior; en el caso de los varones el descenso fue del 5,32%, y del 9,17% para las mujeres. Por otra parte, los contratos indefinidos han registrado un aumento del 39,63% con respecto al mes anterior.

Comparando las cifras con el mismo mes del año anterior observamos un descenso del número de contrataciones del 7,27%, con descensos para los varones del 7,82%, y del 6,64% para las mujeres. El número de contratos indefinidos es un 13,84% menor que en el mismo mes del año anterior.

Por sectores de actividad, se produjeron 647 contrataciones en la agricultura, 289 en industria, 763 en construcción, y 4.911 en los servicios. Lo que supone aumentos con respecto al mes anterior para los sectores de construcción (+5,39%) y agricultura (+2,70%), y descensos para la industria (-15,00%) y los servicios (-9,51%).

La evolución con respecto al mismo mes del año anterior ha experimentado incrementos únicamente para la agricultura (+46,05%), y descensos para industria (-31,52%), construcción (-28,76%) y servicios (-5,41%).

En las páginas siguientes se muestran los gráficos correspondientes a la evolución del paro y las contrataciones producida en el municipio de Albacete a lo largo de los últimos trece meses.

GRÁFICO N° 1
EVOLUCIÓN MENSUAL - PARO Y CONTRATOS REGISTRADOS

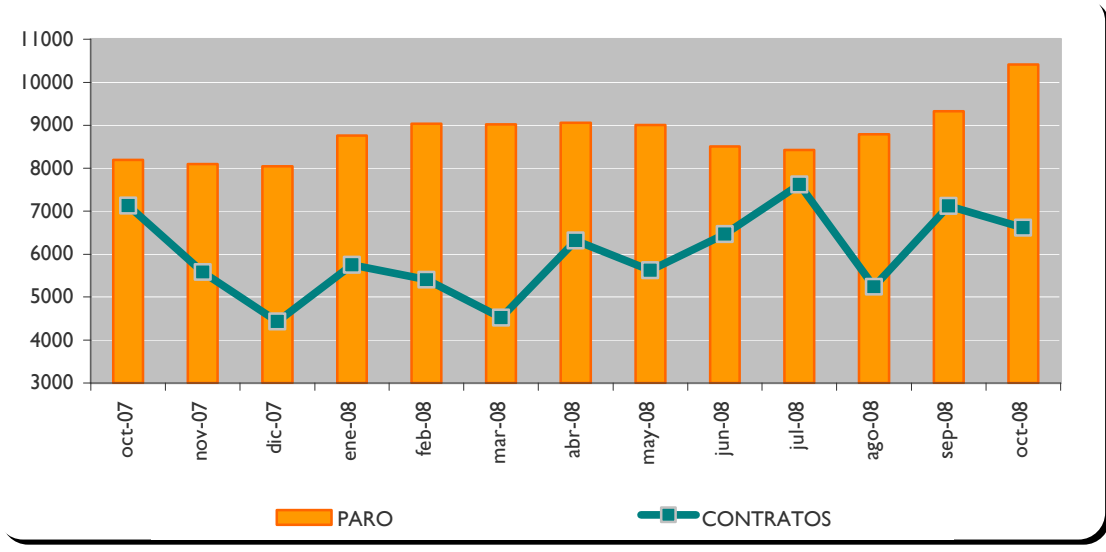


GRÁFICO N° 2
EVOLUCIÓN MENSUAL - PARO Y CONTRATOS REGISTRADOS, SEGÚN SEXO

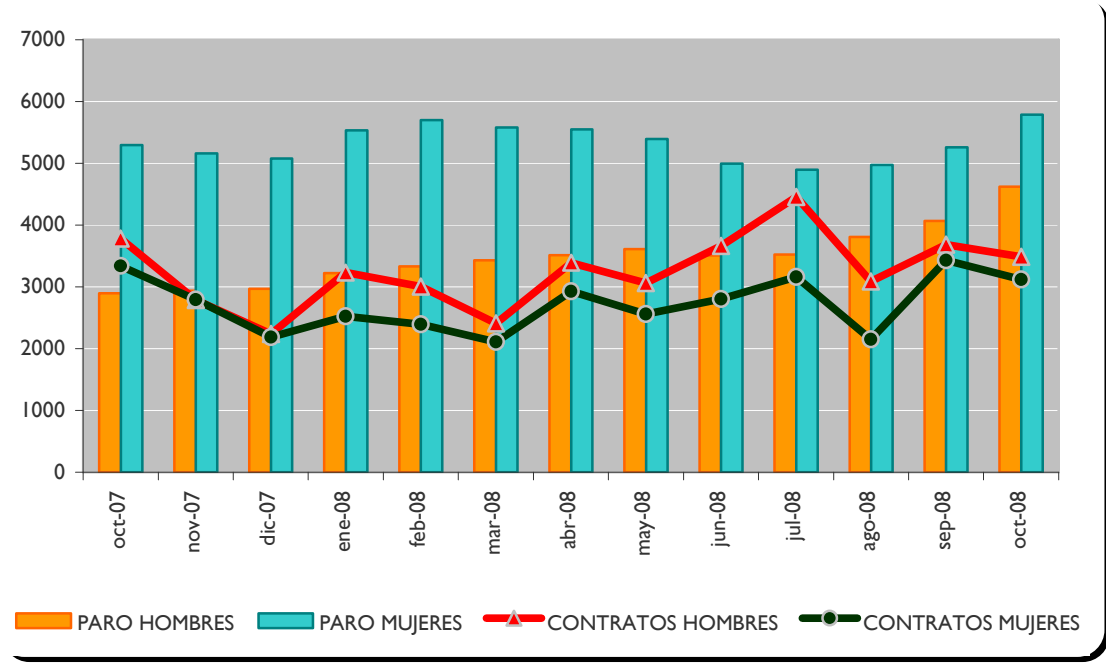


GRÁFICO N° 3
EVOLUCIÓN MENSUAL - PARO REGISTRADO, SEGÚN SECTOR DE ACTIVIDAD

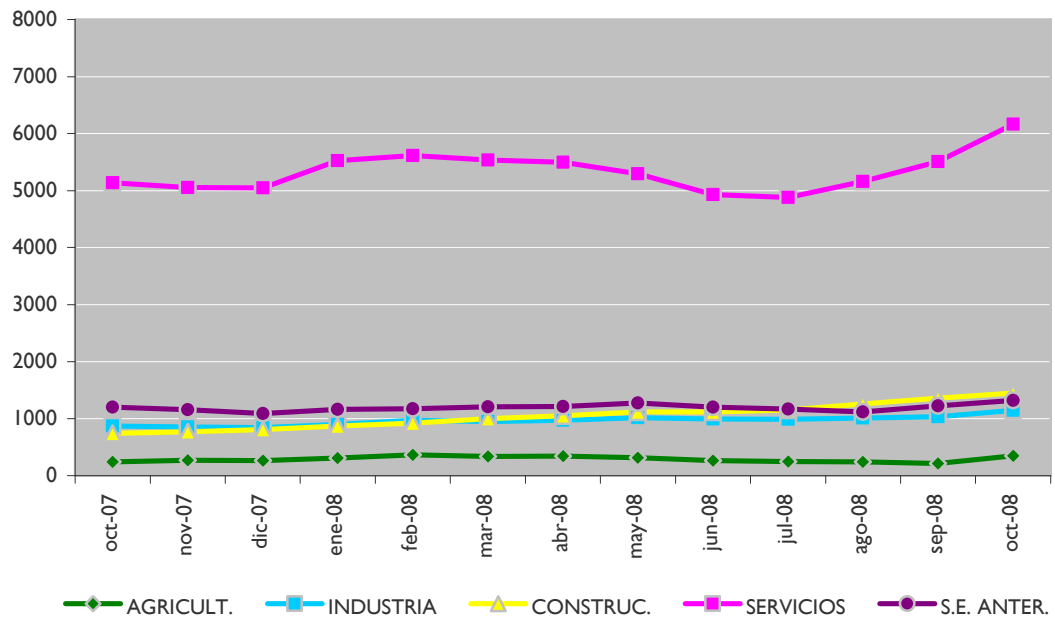


GRÁFICO N° 4
EVOLUCIÓN MENSUAL - CONTRATOS REGISTRADOS, SEGÚN SECTOR DE ACTIVIDAD

