



## **TERMÓMETRO DE EMPLEO**

### **PARO Y CONTRATOS REGISTRADOS<sup>1</sup>**

### **SEPTIEMBRE 2008**

**El mes de septiembre de 2008 registra un total de 9.329 parados en el municipio de Albacete, con un aumento del 6,23% con respecto al mes anterior.**

**El número de contratos es de 7.121, lo que supone un aumento del 35,97% en las contrataciones con respecto al mes anterior.**

El mes de septiembre de 2008 registra un total de 9.329 parados en el municipio de Albacete, de ellos, 4.071 son varones y 5.258 mujeres.

Las variaciones registradas con respecto al mes anterior experimentaron un aumento del 6,23% en total de parados, con una subida del 6,85% para los varones, y del 5,75% en las mujeres.

Las variaciones con respecto al mismo mes del año anterior experimentaron un incremento del 16,99% en las cifras de parados, con un aumento del 42,04% en el caso de los varones, y del 2,94% en las mujeres.

Por sectores de actividad, el mes de septiembre registra un total de 213 parados en agricultura, 1031 en industria, 1.356 en construcción, 5.506 en servicios, y 1.223 parados sin empleo anterior.

En cuanto a la evolución mensual por sectores de actividad, el único descenso del paro se registró en la agricultura (-12,35%), mientras que en el resto de sectores el paro aumento; el mayor aumento se produjo en el colectivo sin empleo anterior (+9,78%), seguido de la construcción (8,05%), los servicios (+6,73%), y la industria (+1,98%).

La evolución del paro con respecto al mismo mes del año anterior nos muestra un descenso del 13,41% en la agricultura, y subidas para el resto de sectores (1,49% en el colectivo sin empleo anterior; 12,39% en los servicios; 18,23% en la industria; y 80,32% en la construcción).

---

<sup>1</sup> Fuente: [www.inem.es](http://www.inem.es).



En total, se realizaron 7.121 contratos en Albacete, de los que 3.686 fueron a hombres, y 3.435 a mujeres. El número de contratos indefinidos asciende a 535, mientras que el resto son temporales.

La evolución de la contratación ha experimentado un aumento del 35,97% con respecto al mes anterior; en el caso de los varones el aumento fue del 19,40%, mientras que para las mujeres aumentó en un 59,77%. Los contratos indefinidos han registrado un aumento del 14,56% con respecto al mes anterior.

Comparando las cifras con el mismo mes del año anterior observamos un aumento del número de contrataciones del 9,45%, con aumentos para los varones del 10,82%, y del 8,02% para las mujeres. El número de contratos indefinidos es un 2,69% mayor que en el mismo mes del año anterior.

Por sectores de actividad, se produjeron 630 contrataciones en la agricultura, 340 en industria, 724 en construcción, y 5.427 en los servicios. Lo que supone aumentos con respecto al mes anterior para todos los sectores: agricultura (+42,86%), industria (+63,46%), construcción (+15,65%), y servicios (+36,98%).

La evolución con respecto al mismo mes del año anterior ha experimentado incrementos para la agricultura (+51,08%), y los servicios (+8,65%), mientras que el resto ha visto reducir el volumen de contrataciones: industria (-6,08%), y construcción (-1,09%).

En las páginas siguientes se muestran los gráficos correspondientes a la evolución del paro y las contrataciones producida en el municipio de Albacete a lo largo de los últimos trece meses.

GRÁFICO N° 1  
EVOLUCIÓN MENSUAL - PARO Y CONTRATOS REGISTRADOS

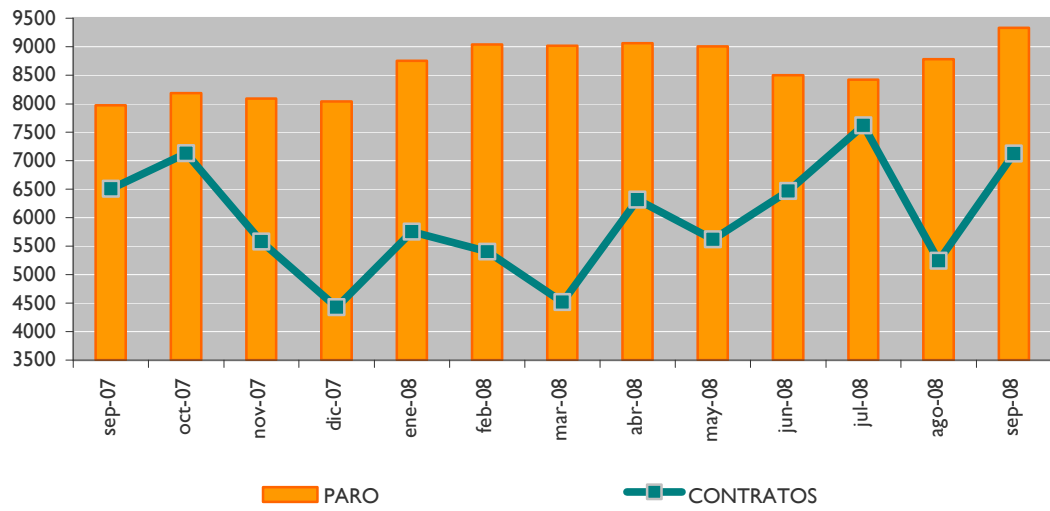


GRÁFICO N° 2  
EVOLUCIÓN MENSUAL - PARO Y CONTRATOS REGISTRADOS, SEGÚN SEXO

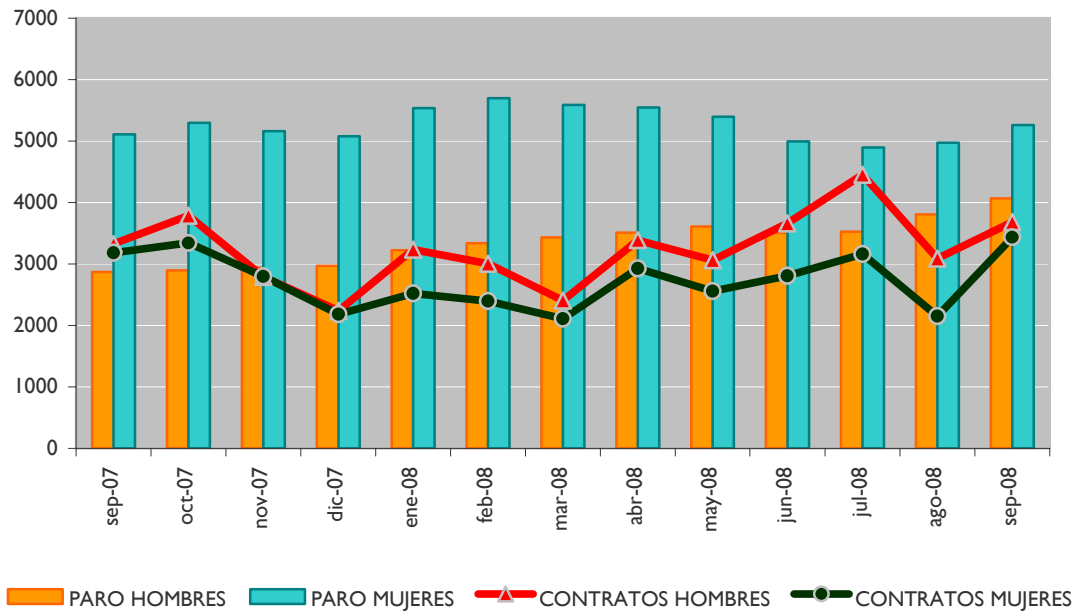


GRÁFICO N° 3  
EVOLUCIÓN MENSUAL - PARO REGISTRADO, SEGÚN SECTOR DE ACTIVIDAD

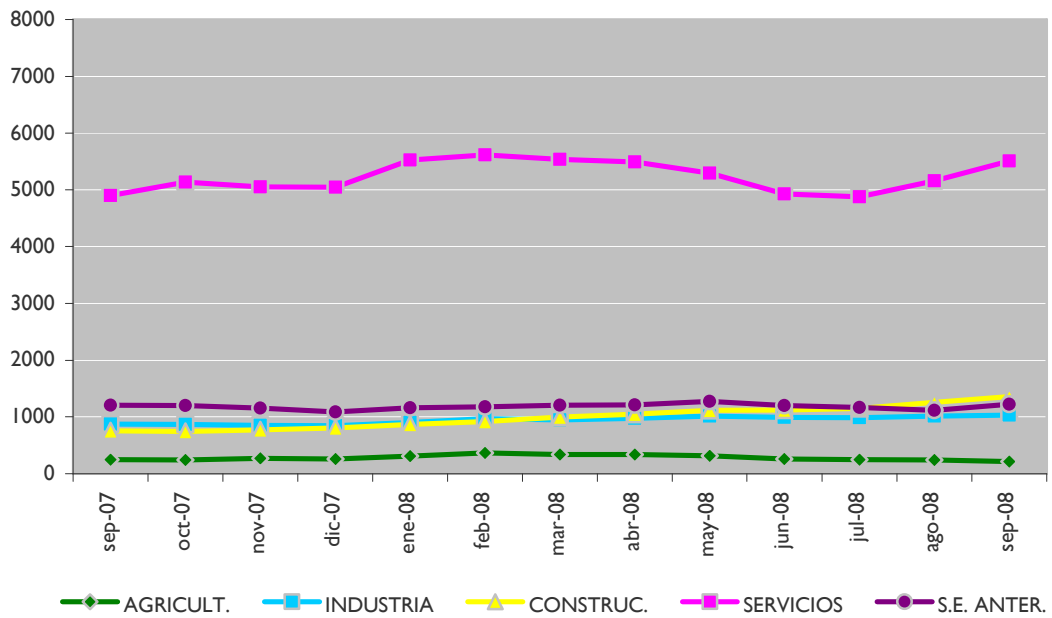


GRÁFICO N° 4  
EVOLUCIÓN MENSUAL - CONTRATOS REGISTRADOS, SEGÚN SECTOR DE ACTIVIDAD

