



TERMÓMETRO DE EMPLEO

PARO Y CONTRATOS REGISTRADOS¹

AGOSTO 2008

El mes de agosto de 2008 registra un total de 8.782 parados en el municipio de Albacete, con un aumento del 4,27% con respecto al mes anterior.

El número de contratos es de 5.237, lo que supone un descenso del 31,23% en las contrataciones con respecto al mes anterior.

El mes de agosto de 2008 registra un total de 8.782 parados en el municipio de Albacete, de ellos, 3.810 son varones y 4.972 mujeres.

Las variaciones registradas con respecto al mes anterior experimentaron un aumento del 4,27% en total de parados, con una subida del 8,02% para los varones, y del 1,57% en las mujeres.

Las variaciones con respecto al mismo mes del año anterior experimentaron un incremento del 17,66% en las cifras de parados, con un aumento del 41,27% en el caso de los varones, y del 4,30% en las mujeres.

Por sectores de actividad, el mes de agosto registra un total de 243 parados en agricultura, 1011 en industria, 1.255 en construcción, 5.159 en servicios, y 1.114 parados sin empleo anterior.

En cuanto a la evolución mensual según los sectores de actividad, el mayor descenso del paro se registró en el colectivo sin empleo anterior (-4,30%), seguido de la agricultura (-1,62%); el resto de sectores experimentó aumentos de las cifras del paro: construcción (+9,51%), servicios (+5,76%), e industria (+2,43%).

La evolución del paro con respecto al mismo mes del año anterior nos muestra un descenso del 2,41% en la agricultura, y subidas para el resto de sectores (5,69% en el colectivo sin empleo anterior; 12,30% en los servicios; 18,25% en la industria; y 76,26% en la construcción).

¹ Fuente: www.inem.es.



En total, se realizaron 5.237 contratos en Albacete, de los que 3.087 fueron a hombres, y 2.150 a mujeres. El número de contratos indefinidos asciende a 467, mientras que el resto son temporales.

La evolución de la contratación ha experimentado un descenso del 33,68% con respecto al mes anterior; en el caso de los varones el descenso fue del 30,71%, mientras que para las mujeres descendió en un 31,96%. Los contratos indefinidos han registrado un descenso del 27,93% con respecto al mes anterior.

Comparando las cifras con el mismo mes del año anterior observamos un descenso del número de contrataciones del 17,65%; aunque en este caso hay mayores diferencias entre sexos, con aumentos para los varones del 3,38%, y descenso para las mujeres del 5,54%. El número de contratos indefinidos es un 11,39% menor que en el mismo mes del año anterior.

Por sectores de actividad, se produjeron 441 contrataciones en la agricultura, 208 en industria, 626 en construcción, y 3.962 en los servicios. Lo que supone descensos con respecto al mes anterior para todos los sectores: agricultura (+54,21%), industria (+40,57%), construcción (+30,29%), y servicios (+26,68%).

La evolución con respecto al mismo mes del año anterior ha experimentado incrementos para la agricultura (+27,83%), y los servicios (+2,94%), mientras que el resto ha visto reducir el volumen de contrataciones: industria (-28,03%), y construcción (-19,64%).

En las páginas siguientes se muestran los gráficos correspondientes a la evolución del paro y las contrataciones producida en el municipio de Albacete a lo largo de los últimos trece meses.

GRÁFICO N° 1
EVOLUCIÓN MENSUAL - PARO Y CONTRATOS REGISTRADOS

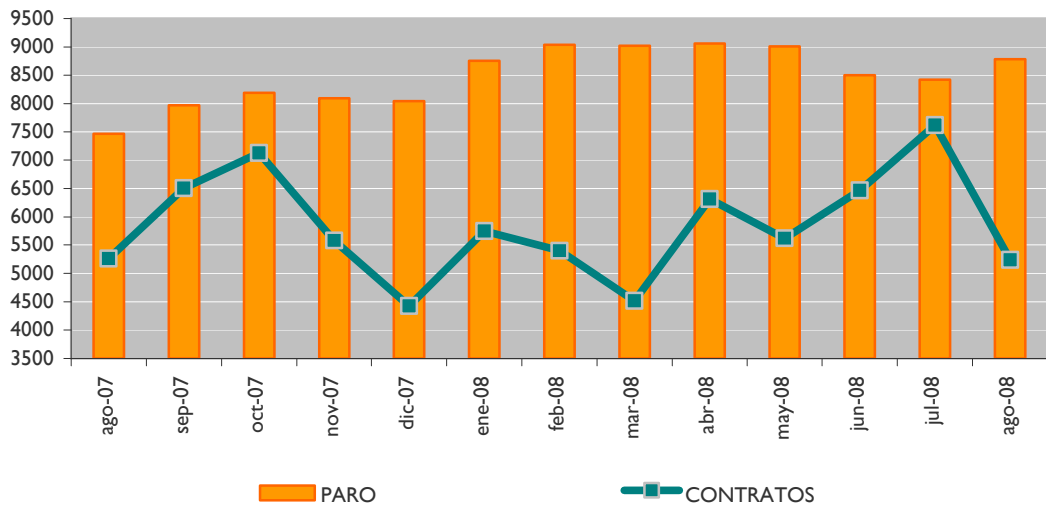


GRÁFICO N° 2
EVOLUCIÓN MENSUAL - PARO Y CONTRATOS REGISTRADOS, SEGÚN SEXO

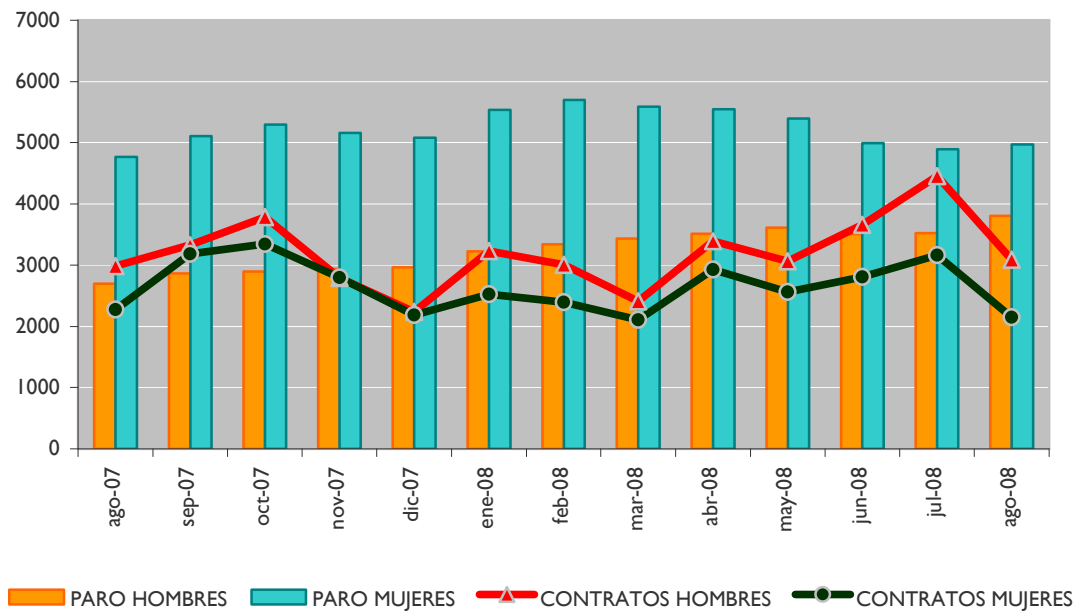


GRÁFICO N° 3
EVOLUCIÓN MENSUAL - PARO REGISTRADO, SEGÚN SECTOR DE ACTIVIDAD

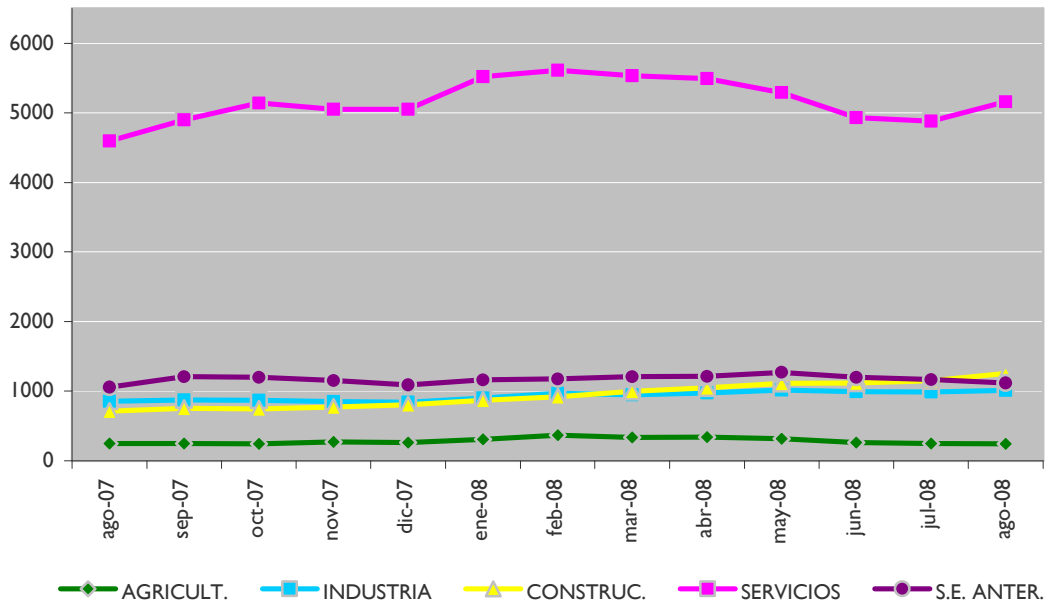


GRÁFICO N° 4
EVOLUCIÓN MENSUAL - CONTRATOS REGISTRADOS, SEGÚN SECTOR DE ACTIVIDAD

