



OBSERVATORIO DE EMPLEO Y ACTIVIDAD ECONÓMICA

TERMÓMETRO DE EMPLEO

DEMANDANTES DE EMPLEO,
PARO Y CONTRATOS REGISTRADOS
MUNICIPIO DE ALBACETE

FEBRERO 2020



AYUNTAMIENTO DE ALBACETE
Servicio de Empleo y Promoción Económica

TERMÓMETRO DE EMPLEO¹

El mes de febrero de 2020 registra un total de 14.468 personas en paro en el municipio de Albacete, con un descenso del 2,68% respecto al mes anterior.

El mes de febrero de 2020 registra un total de 14.468 personas en paro en el municipio de Albacete; de ellas, 5.504 son hombres y 8.964 mujeres. Estos datos se pueden contrastar con el último gráfico de este documento, en el que se muestra como el paro afecta más a las mujeres, especialmente de 45 y más años.

Las variaciones con respecto al mes anterior experimentaron un descenso del 2,68% en el total de paro registrado (-398), con una caída del 1,94% para los hombres (-109) y del 3,12% para las mujeres (-289).

Las variaciones con respecto al mismo mes del año anterior experimentaron un aumento del 0,10% en las cifras de paro (+15), con una subida del 0,86% (+47) en el caso de los hombres, y una caída del 0,36% (-32) en las mujeres.

Por sectores de actividad, el mes de febrero arroja un total de 740 personas en paro en agricultura, 1.214 en industria, 837 en construcción, 10.253 en servicios, y 1.424 sin empleo anterior.

La evolución mensual del paro baja en todos los sectores de actividad: agricultura (-1,46%; -11), industria (-0,65%; -8), construcción (-2,56%; -22), servicios (-3,35%; -355) y en el colectivo sin empleo anterior (-0,14%; -2).

Por otra parte, la evolución del paro con respecto al mismo mes del año anterior baja en agricultura (-1,33%; -10), industria (-1,38%; -17) y en el colectivo sin empleo anterior (-4,43%; -66) y sube en construcción (+7,17%; +56) y servicios (+0,51%; +52).

El descenso del paro local de este mes (-2,68%) es mayor que el registrado en los ámbitos regional (-1,04%) y nacional (-0,24%) y menor que el provincial (-2,94%).

¹ Fuente: Elaboración propia a partir de datos del Servicio de Estadística de Castilla-La Mancha (www.ies.jccm.es), www.sepe.es, y del Servicio Periférico de Empleo de la JCCM en Albacete.



El número de contratos registrados en febrero de 2020 es de 5.553, lo que supone un descenso del 13,10% en las contrataciones con respecto al mes anterior.

En total se realizaron 5.553 contratos en Albacete, de los que 2.967 fueron a hombres, y 2.586 a mujeres. El número de contratos indefinidos realizados en este periodo ha sido de 561, frente a 4.992 temporales.

La evolución de la contratación ha experimentado un descenso del 13,10% (-837) con respecto al mes anterior; en el caso de los hombres se ha registrado una caída del 14,57% (-506), y del 11,35% (-331) en las mujeres. Por otra parte, los contratos indefinidos han registrado un aumento mensual del 4,08% (+22).

Comparando las cifras con el mismo mes del año anterior observamos un descenso en el número de contrataciones del 8,40% (-509), con una caída del 16,00% (-565) para los varones, y un aumento del 2,21% (+56) para las mujeres. El número de contratos indefinidos realizados aumenta un 4,47% (+24) con respecto al mismo mes del año anterior.

Por sectores de actividad, se realizaron 538 contrataciones en agricultura, 308 en industria, 468 en construcción, y 4.239 en los servicios. Lo que supone descensos de la contratación con respecto al mes anterior en agricultura (-42,15%; -392), industria (-16,08%; -59) y servicios (-8,66%; -402), y aumento en construcción (+3,54%; +16).

La evolución de la contratación con respecto al mismo mes del año anterior también disminuye en agricultura (-42,71%; -401), industria (-25,78%; -107) y servicios (-0,66%; -28), y aumenta en construcción (+6,12%; +27).

La contratación en el municipio de Albacete ha bajado este mes (-13,10%) más que en el resto de ámbitos analizados: provincial (-3,73%), regional (-12,96%) y nacional (-9,64%).

Los contratos indefinidos realizados tienen un peso del 10,10% sobre el total de la contratación local de este mes, cifra mayor que los datos registrados en la provincia (8,43%) y en la región (9,20%), pero menor que la cifra nacional (11,17%).

Hay un total de 18.300 demandantes de empleo, con un descenso del 4,19% sobre el mes anterior.

El número de demandantes de empleo en la ciudad de Albacete durante el mes de febrero de 2020 asciende a 18.300, siendo 7.151 hombres y 11.149 mujeres.

El paro registrado en este mismo período supone el 79,06% del total de demandantes de empleo, con diferencias según sexos: 76,97% en hombres, y 80,40% en mujeres.

La cifra de demandantes de empleo disminuye (-4,19%; -800) con respecto al mes anterior, con una caída del 3,33% para los varones (-246) y del 4,73% en las mujeres (-554).

La variación de los demandantes de empleo con respecto al mismo mes del año anterior ha experimentado un descenso medio del 1,64% (-306), con una caída del 1,22% para los hombres (-88) y del 1,92% para las mujeres (-218).

El descenso relativo de demandantes de empleo de este mes está directamente relacionado con el descenso relativo del paro registrado, aunque éste último experimenta un descenso menor.

El paro registrado baja con respecto al mes anterior, principalmente, en los siguientes colectivos:

En los hombres, por edad, baja en los grupos entre 25 y 54 años (-127) y en los de más de 59 años (-6);

- según el sector de actividad, baja en construcción (-25) y servicios (-105);
- según el nivel de estudios, baja en el grupo sin estudios (-2), educación primaria (-20), primera (-80) y segunda (-21) etapa de educación secundaria, y en enseñanza universitaria (-1);
- según el grupo de ocupación, baja en técnicos y profesionales científicos e intelectuales (-2), técnicos y profesionales de apoyo (-8), empleados de tipo administrativo (-5), trabajadores de servicios de restauración, personales, protección y vendedores de los comercios (-14), artesanos y trabajadores cualificados de las industrias manufactureras, la construcción, y la minería, -excepto los operadores de instalaciones y maquinaria-, trabajadores cualificados de las industrias extractivas, de la metalurgia, la construcción de maquinaria y asimilados, trabajadores cualificados de industrias de artes gráficas, textil y de la confección, de la elaboración de alimentos, ebanistas, artesanos y otros asimilados (-49), operadores y montadores de instalaciones y maquinaria fija y conductores y operadores de maquinaria móvil (-13), y trabajadores no cualificados (-30).

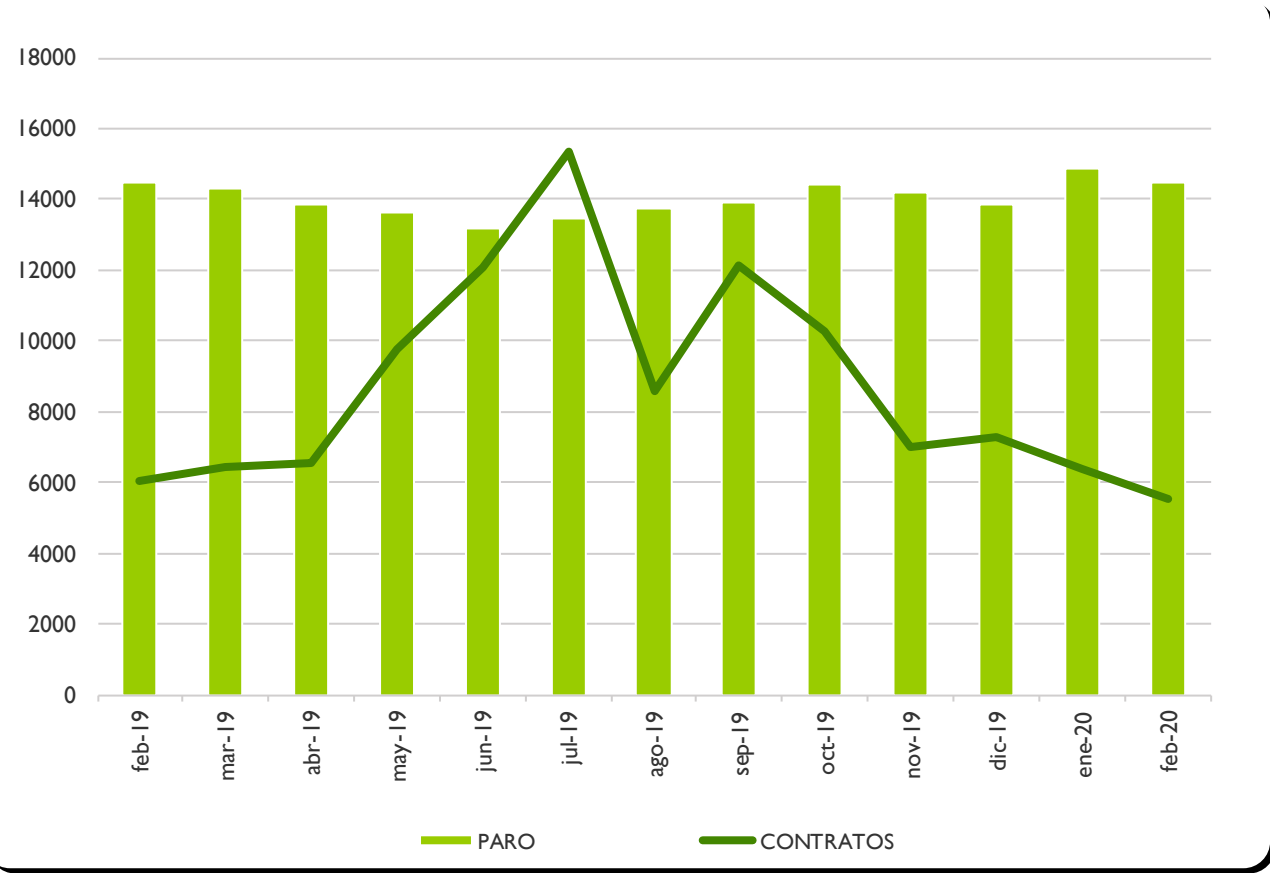
En las mujeres, por edad, baja en todos los grupos de 20 y más años (-293);

- según el sector de actividad, baja en agricultura (-14), industria (-17), servicios (-250) y en el colectivo sin empleo anterior (-289);
- según el nivel de estudios, baja en el grupo sin estudios (-3), educación primaria (-39), primera (-61) y segunda (-71) etapa de educación secundaria, formación profesional superior (-40), y en enseñanza universitaria (-55);
- según el grupo de ocupación, baja en técnicas y profesionales científicas e intelectuales (-71), técnicas y profesionales de apoyo (-15), empleadas de tipo administrativo (-39), trabajadoras de servicios de restauración, personales, protección y vendedoras de los comercios (-109), trabajadoras cualificadas en la agricultura (-3), artesanas y trabajadoras cualificadas de las industrias manufactureras, la construcción, y la minería, -excepto las operadoras de instalaciones y maquinaria-, trabajadoras cualificadas de las industrias extractivas, de la metalurgia, la construcción de maquinaria y asimiladas, trabajadoras cualificadas de industrias de artes gráficas, textil y de la confección, de la elaboración de alimentos, ebanistas, artesanas y otras asimiladas (-1), operadoras y montadoras de instalaciones y maquinaria fija y conductoras y operadoras de maquinaria móvil (-10) y trabajadoras no cualificadas (-41).

ANEXO I

**PARO REGISTRADO Y CONTRATOS, LOCAL
GRÁFICOS DE EVOLUCIÓN MENSUAL**

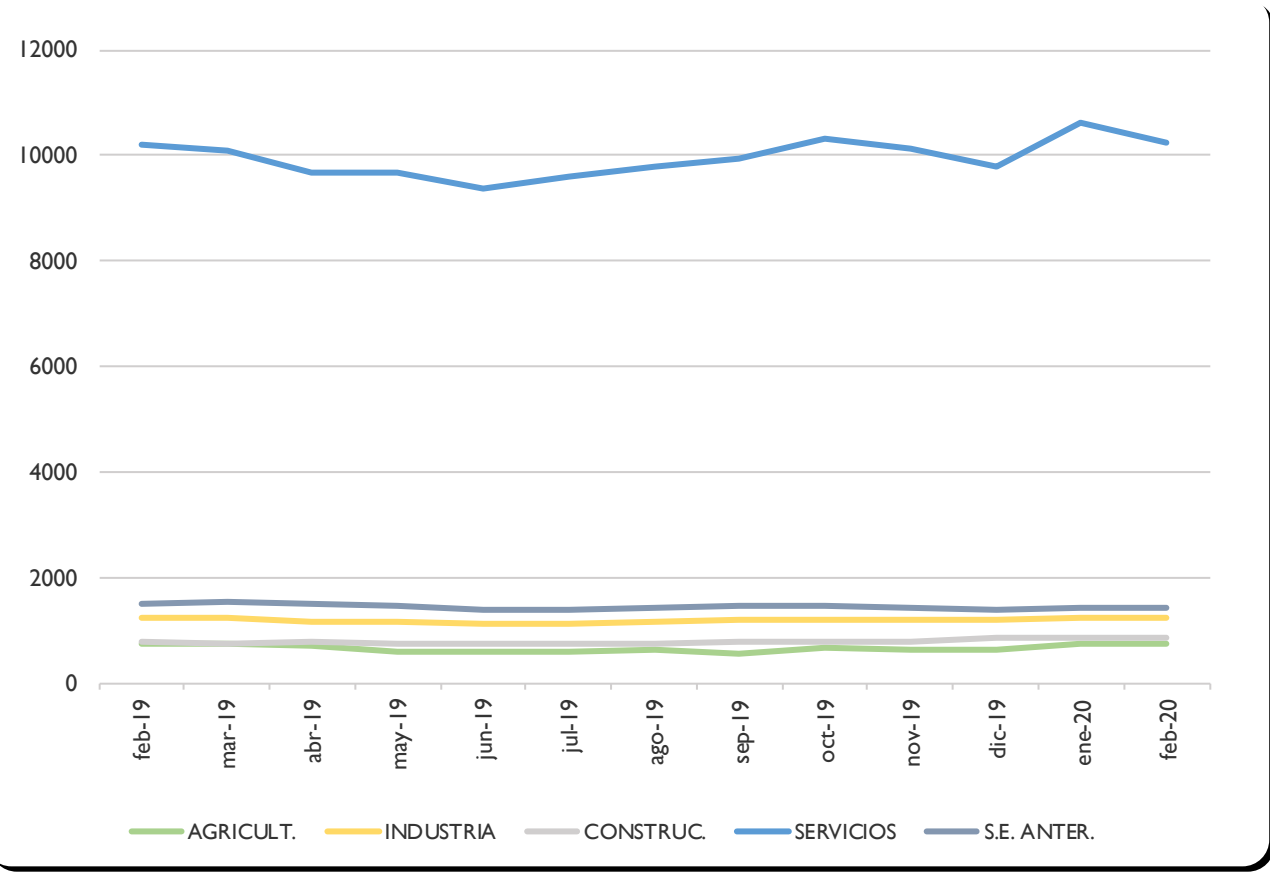
EVOLUCIÓN MENSUAL - PARO Y CONTRATOS REGISTRADOS



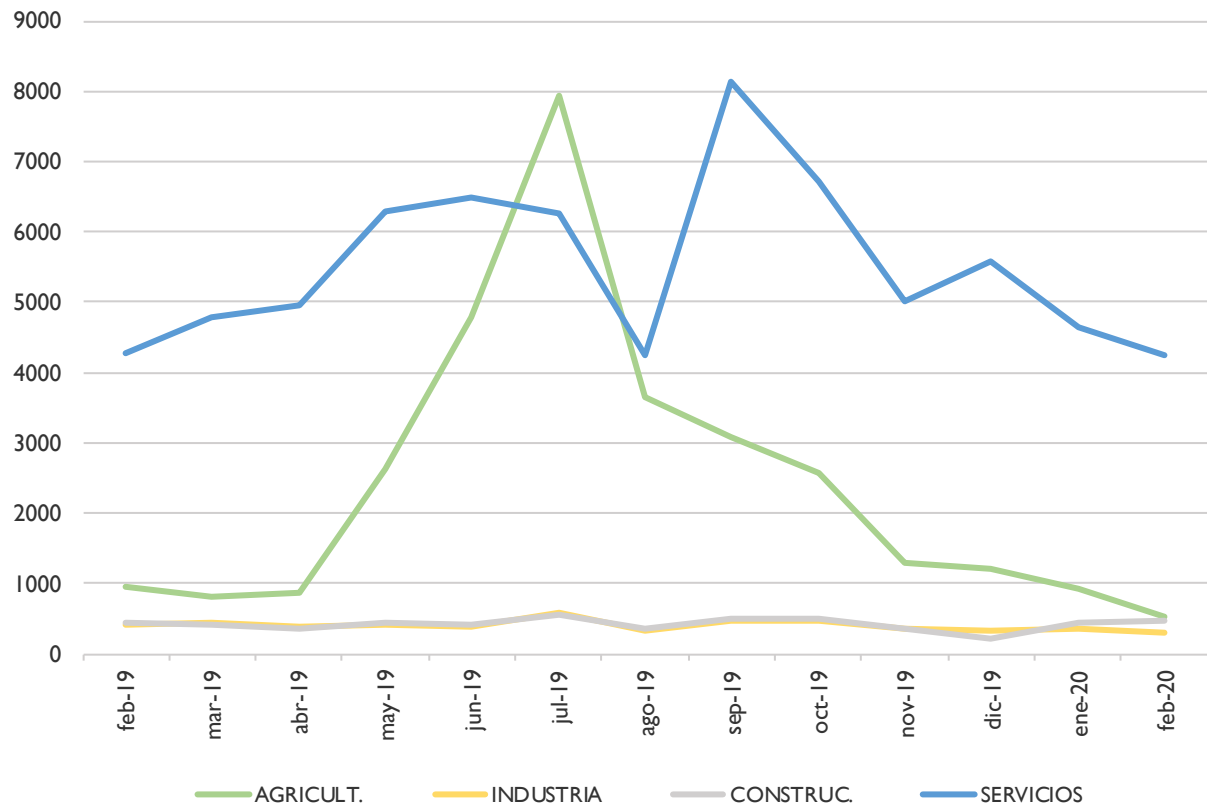
EVOLUCIÓN MENSUAL - PARO Y CONTRATOS REGISTRADOS, SEGÚN SEXO



EVOLUCIÓN MENSUAL - PARO REGISTRADO, SEGÚN SECTOR DE ACTIVIDAD



EVOLUCIÓN MENSUAL - CONTRATOS REGISTRADOS, SEGÚN SECTOR DE ACTIVIDAD



ANEXO 2

**PARO Y CONTRATOS REGISTRADOS,
COMPARATIVA GEOGRÁFICA DE LA VARIACIÓN MENSUAL E INTERANUAL**

PARO REGISTRADO,
COMPARATIVA GEOGRÁFICA DE LA VARIACIÓN MENSUAL E INTERANUAL, SEGÚN SEXO

	VARIACIÓN				
	TOTAL	MES ANTERIOR		INTERANUAL	
	paro	absoluta	relativa	absoluta	relativa
Municipio de Albacete	14468	-398	-2,68%	15	0,10%
Provincia de Albacete	34478	-1046	-2,94%	-238	-0,69%
Castilla-La Mancha	175741	-1846	-1,04%	3224	1,87%
España	3246047	-7806	-0,24%	-42993	-1,31%

	VARIACIÓN				
	HOMBRES	MES ANTERIOR		INTERANUAL	
	paro	absoluta	relativa	absoluta	relativa
Municipio de Albacete	5504	-109	-1,94%	47	0,86%
Provincia de Albacete	12377	-298	-2,35%	91	0,74%
Castilla-La Mancha	64509	-611	-0,94%	2674	4,32%
España	1349975	-7005	-0,52%	-10250	-0,75%

	VARIACIÓN				
	MUJERES	MES ANTERIOR		INTERANUAL	
	paro	absoluta	relativa	absoluta	relativa
Municipio de Albacete	8964	-289	-3,12%	-32	-0,36%
Provincia de Albacete	22101	-748	-3,27%	-329	-1,47%
Castilla-La Mancha	111232	-1235	-1,10%	550	0,50%
España	1896072	-801	-0,04%	-32743	-1,70%



PARO REGISTRADO,
COMPARATIVA GEOGRÁFICA DE LA VARIACIÓN MENSUAL E INTERANUAL, SEGÚN SECTOR DE ACTIVIDAD

	VARIACIÓN				
	AGRICULTURA	MES ANTERIOR		INTERANUAL	
		paro	absoluta	relativa	absoluta
Municipio de Albacete	740	-11	-1,46%	-10	-1,33%
Provincia de Albacete	3160	-61	-1,89%	-152	-4,59%
Castilla-La Mancha	14558	22	0,15%	184	1,28%
España	152900	2855	1,90%	-676	-0,44%

	VARIACIÓN				
	CONSTRUCCIÓN	MES ANTERIOR		INTERANUAL	
		paro	absoluta	relativa	absoluta
Municipio de Albacete	837	-22	-2,56%	56	7,17%
Provincia de Albacete	2096	-89	-4,07%	-64	-2,96%
Castilla-La Mancha	12585	-511	-3,90%	240	1,94%
España	259835	-4819	-1,82%	-6301	-2,37%

	VARIACIÓN				
	INDUSTRIA	MES ANTERIOR		INTERANUAL	
		paro	absoluta	relativa	absoluta
Municipio de Albacete	1214	-8	-0,65%	-17	-1,38%
Provincia de Albacete	3769	-32	-0,84%	-24	-0,63%
Castilla-La Mancha	16933	-151	-0,88%	74	0,44%
España	275485	-2259	-0,81%	-7543	-2,67%

	VARIACIÓN				
	SERVICIOS	MES ANTERIOR		INTERANUAL	
		paro	absoluta	relativa	absoluta
Municipio de Albacete	10253	-355	-3,35%	52	0,51%
Provincia de Albacete	22811	-852	-3,60%	179	0,79%
Castilla-La Mancha	118395	-1328	-1,11%	3465	3,01%
España	2296339	-9485	-0,41%	-12695	-0,55%

	VARIACIÓN				
	SIN EMPLEO ANTERIOR	MES ANTERIOR		INTERANUAL	
		paro	absoluta	relativa	absoluta
Municipio de Albacete	1424	-2	-0,14%	-66	-4,43%
Provincia de Albacete	2642	-12	-0,45%	-177	-6,28%
Castilla-La Mancha	13270	122	0,93%	-739	-5,28%
España	261488	5902	2,31%	-15778	-5,69%



CONTRATOS REGISTRADOS,
COMPARATIVA GEOGRÁFICA SEGÚN TIPO DE CONTRATO

	TOTAL	INDEFINIDOS		TEMPORALES	
	contratos	absoluto	% s/total	absoluto	% s/total
Municipio de Albacete	5553	561	10,10%	4992	89,90%
Provincia de Albacete	13048	1100	8,43%	11948	91,57%
Castilla-La Mancha	60011	5521	9,20%	54490	90,80%
España	1594763	178193	11,17%	1416570	88,83%

CONTRATOS REGISTRADOS,
COMPARATIVA GEOGRÁFICA DE LA VARIACIÓN MENSUAL E INTERANUAL, SEGÚN TIPO DE CONTRATO

	TOTAL	VARIACIÓN			
		MES ANTERIOR		INTERANUAL	
		contratos	absoluta	relativa	absoluta
Municipio de Albacete	5553	-837	-13,10%	-509	-8,40%
Provincia de Albacete	13048	-505	-3,73%	762	6,20%
Castilla-La Mancha	60011	-8935	-12,96%	3009	5,28%
España	1594763	-170074	-9,64%	23746	1,51%

	INDEFINIDOS	VARIACIÓN			
		MES ANTERIOR		INTERANUAL	
		contratos	absoluta	relativa	absoluta
Municipio de Albacete	561	22	4,08%	24	4,47%
Provincia de Albacete	1100	96	9,56%	106	10,66%
Castilla-La Mancha	5521	-6	-0,11%	505	10,07%
España	178193	-785	-0,44%	9496	5,63%

	TEMPORALES	VARIACIÓN			
		MES ANTERIOR		INTERANUAL	
		contratos	absoluta	relativa	absoluta
Municipio de Albacete	4992	-859	-14,68%	-533	-9,65%
Provincia de Albacete	11948	-601	-4,79%	656	5,81%
Castilla-La Mancha	54490	-8929	-14,08%	2504	4,82%
España	1416570	-169289	-10,67%	14250	1,02%



ANEXO 3

**TABLAS DE PARO REGISTRADO Y DEMANDANTES DE EMPLEO,
MUNICIPIO DE ALBACETE**

PARO REGISTRADO², SEGÚN LA EDAD

HOMBRES	< 20	20 - 24	25 - 29	30 - 34	35 - 39	40 - 44	45 - 49	50 - 54	55 - 59	> 59	TOTAL
PARO	205	486	585	515	511	608	616	698	734	546	5504
V.M.	0	15	-44	-32	-15	-1	-8	-27	9	-6	-109
V.M.%	0,00%	3,18%	-7,00%	-5,85%	-2,85%	-0,16%	-1,28%	-3,72%	1,24%	-1,09%	-1,94%
V.A.	29	-10	-21	-26	-33	10	-25	-19	96	46	47
V.A.%	16,48%	-2,02%	-3,47%	-4,81%	-6,07%	1,67%	-3,90%	-2,65%	15,05%	9,20%	0,86%

MUJERES	< 20	20 - 24	25 - 29	30 - 34	35 - 39	40 - 44	45 - 49	50 - 54	55 - 59	> 59	TOTAL
PARO	171	492	818	873	935	1119	1257	1238	1161	900	8964
V.M.	4	-22	-43	-35	-34	-56	-48	-38	-15	-2	-289
V.M.%	2,40%	-4,28%	-4,99%	-3,85%	-3,51%	-4,77%	-3,68%	-2,98%	-1,28%	-0,22%	-3,12%
V.A.	14	-58	37	-42	-82	-51	24	-39	41	124	-32
V.A.%	8,92%	-10,55%	4,74%	-4,59%	-8,06%	-4,36%	1,95%	-3,05%	3,66%	15,98%	-0,36%

TOTAL	< 20	20 - 24	25 - 29	30 - 34	35 - 39	40 - 44	45 - 49	50 - 54	55 - 59	> 59	TOTAL
PARO	376	978	1403	1388	1446	1727	1873	1936	1895	1446	14468
V.M.	4	-7	-87	-67	-49	-57	-56	-65	-6	-8	-398
V.M.%	1,08%	-0,71%	-5,84%	-4,60%	-3,28%	-3,20%	-2,90%	-3,25%	-0,32%	-0,55%	-2,68%
V.A.	43	-68	16	-68	-115	-41	-1	-58	137	170	15
V.A.%	12,91%	-6,50%	1,15%	-4,67%	-7,37%	-2,32%	-0,05%	-2,91%	7,79%	13,32%	0,10%

² La primera fila de cada tabla recoge el paro registrado; la segunda (V.M.) la variación mensual absoluta; la tercera (V.M.%) la variación mensual relativa; la cuarta (V.A.) la variación anual; y la quinta (V.A.%) la variación anual relativa. Se sigue el mismo criterio en las sucesivas tablas referidas a paro registrado.



DEMANDANTES DE EMPLEO³, SEGÚN LA EDAD

HOMBRES	< 20	20 - 24	25 - 29	30 - 34	35 - 39	40 - 44	45 - 49	50 - 54	55 - 59	> 59	TOTAL
DEMAND.	258	631	718	675	685	779	804	874	948	779	7151
V.M.	-12	5	-70	-51	-19	-22	-20	-51	1	-7	-246
V.M.%	-4,44%	0,80%	-8,88%	-7,02%	-2,70%	-2,75%	-2,43%	-5,51%	0,11%	-0,89%	-3,33%
V.A.	29	-7	-51	-25	-72	-30	-48	-39	78	77	-88
V.A.%	12,66%	-1,10%	-6,63%	-3,57%	-9,51%	-3,71%	-5,63%	-4,27%	8,97%	10,97%	-1,22%

MUJERES	< 20	20 - 24	25 - 29	30 - 34	35 - 39	40 - 44	45 - 49	50 - 54	55 - 59	> 59	TOTAL
DEMAND.	206	637	995	1079	1170	1366	1547	1529	1423	1197	11149
V.M.	-1	-36	-62	-92	-80	-105	-77	-64	-29	-8	-554
V.M.%	-0,48%	-5,35%	-5,87%	-7,86%	-6,40%	-7,14%	-4,74%	-4,02%	-2,00%	-0,66%	-4,73%
V.A.	7	-60	2	-98	-110	-115	-8	-27	43	148	-218
V.A.%	3,52%	-8,61%	0,20%	-8,33%	-8,59%	-7,77%	-0,51%	-1,74%	3,12%	14,11%	-1,92%

TOTAL	< 20	20 - 24	25 - 29	30 - 34	35 - 39	40 - 44	45 - 49	50 - 54	55 - 59	> 59	TOTAL
DEMAND.	464	1268	1713	1754	1855	2145	2351	2403	2371	1976	18300
V.M.	-13	-31	-132	-143	-99	-127	-97	-115	-28	-15	-800
V.M.%	-2,73%	-2,39%	-7,15%	-7,54%	-5,07%	-5,59%	-3,96%	-4,57%	-1,17%	-0,75%	-4,19%
V.A.	36	-67	-49	-123	-182	-145	-56	-66	121	225	-306
V.A.%	8,41%	-5,02%	-2,78%	-6,55%	-8,93%	-6,33%	-2,33%	-2,67%	5,38%	12,85%	-1,64%

³ La primera fila de cada tabla recoge los demandantes de empleo; la segunda (V.M.) la variación mensual absoluta; la tercera (V.M.%) la variación mensual relativa; la cuarta (V.A.) la variación anual; y la quinta (V.A.%) la variación anual relativa. Se sigue el mismo criterio en las sucesivas tablas de demandantes de empleo.



PARO REGISTRADO⁴, SEGÚN GRUPOS DE EDAD

HOMBRES	HASTA 24 AÑOS	DE 25 A 44 AÑOS	45 Y MÁS AÑOS	TOTAL
PARO	691	2219	2594	5504
V.M.	15	-92	-32	-109
V.M.%	2,22%	-3,98%	-1,22%	-1,94%
V.A.	19	-70	98	47
V.A.%	2,83%	-3,06%	3,93%	0,86%

MUJERES	HASTA 24 AÑOS	DE 25 A 44 AÑOS	45 Y MÁS AÑOS	TOTAL
PARO	663	3745	4556	8964
V.M.	-18	-168	-103	-289
V.M.%	-2,64%	-4,29%	-2,21%	-3,12%
V.A.	-44	-138	150	-32
V.A.%	-6,22%	-3,55%	3,40%	-0,36%

TOTAL	HASTA 24 AÑOS	DE 25 A 44 AÑOS	45 Y MÁS AÑOS	TOTAL
PARO	1354	5964	7150	14468
V.M.	-3	-260	-135	-398
V.M.%	-0,22%	-4,18%	-1,85%	-2,68%
V.A.	-25	-208	248	15
V.A.%	-1,81%	-3,37%	3,59%	0,10%

⁴ La primera fila de cada tabla recoge el paro registrado; la segunda (V.M.) la variación mensual absoluta; la tercera (V.M.%) la variación mensual relativa; la cuarta (V.A.) la variación anual; y la quinta (V.A.%) la variación anual relativa. Se sigue el mismo criterio en las sucesivas tablas referidas a paro registrado.



DEMANDANTES DE EMPLEO⁵, SEGÚN GRUPOS DE EDAD

HOMBRES	HASTA 24 AÑOS	DE 25 A 44 AÑOS	45 Y MÁS AÑOS	TOTAL
DEMAND.	889	2857	3405	7151
V.M.	-7	-162	-80	-246
V.M.%	-0,78%	-5,37%	-2,30%	-3,33%
V.A.	22	-178	68	-88
V.A.%	2,54%	-5,86%	2,04%	-1,22%

MUJERES	HASTA 24 AÑOS	DE 25 A 44 AÑOS	45 Y MÁS AÑOS	TOTAL
DEMAND.	843	4610	5696	11149
V.M.	-37	-339	-178	-554
V.M.%	-4,20%	-6,85%	-3,03%	-4,73%
V.A.	-53	-321	156	-218
V.A.%	-5,92%	-6,51%	2,82%	-1,92%

TOTAL	HASTA 24 AÑOS	DE 25 A 44 AÑOS	45 Y MÁS AÑOS	TOTAL
DEMAND.	1732	7467	9101	18300
V.M.	-44	-501	-255	-800
V.M.%	-2,48%	-6,29%	-2,73%	-4,19%
V.A.	-31	-499	224	-306
V.A.%	-1,76%	-6,26%	2,52%	-1,64%

⁵ La primera fila de cada tabla recoge los demandantes de empleo; la segunda (V.M.) la variación mensual absoluta; la tercera (V.M.%) la variación mensual relativa; la cuarta (V.A.) la variación anual; y la quinta (V.A.%) la variación anual relativa. Se sigue el mismo criterio en las sucesivas tablas de demandantes de empleo.



PARO REGISTRADO, SEGÚN EL SECTOR DE ACTIVIDAD

HOMBRES	AGRICULTURA	INDUSTRIA	CONSTRUCCIÓN	SERVICIOS	SIN EMPLEO ANTERIOR	TOTAL
PARO	506	629	680	3260	429	5504
V.M.	3	9	-25	-105	9	-109
V.M.%	0,60%	1,45%	-3,55%	-3,12%	2,14%	-1,94%
V.A.	-2	47	45	2	-45	47
V.A.%	-0,39%	8,08%	7,09%	0,06%	-9,49%	0,86%

MUJERES	AGRICULTURA	INDUSTRIA	CONSTRUCCIÓN	SERVICIOS	SIN EMPLEO ANTERIOR	TOTAL
PARO	234	585	157	6993	995	8964
V.M.	-14	-17	3	-250	-11	-289
V.M.%	-5,65%	-2,82%	1,95%	-3,45%	-1,09%	-3,12%
V.A.	-8	-64	11	50	-21	-32
V.A.%	-3,31%	-9,86%	7,53%	0,72%	-2,07%	-0,36%

TOTAL	AGRICULTURA	INDUSTRIA	CONSTRUCCIÓN	SERVICIOS	SIN EMPLEO ANTERIOR	TOTAL
PARO	740	1214	837	10253	1424	14468
V.M.	-11	-8	-22	-355	-2	-398
V.M.%	-1,46%	-0,65%	-2,56%	-3,35%	-0,14%	-2,68%
V.A.	-10	-17	56	52	-66	15
V.A.%	-1,33%	-1,38%	7,17%	0,51%	-4,43%	0,10%

DEMANDANTES DE EMPLEO, SEGÚN EL SECTOR DE ACTIVIDAD

HOMBRES	AGRICULTURA	INDUSTRIA	CONSTRUCCIÓN	SERVICIOS	SIN EMPLEO ANTERIOR	TOTAL
DEMAND.	751	809	804	4224	563	7151
V.M.	26	-1	-41	-226	-4	-246
V.M.%	3,59%	-0,12%	-4,85%	-5,08%	-0,71%	-3,33%
V.A.	33	33	44	-136	-62	-88
V.A.%	4,60%	4,25%	5,79%	-3,12%	-9,92%	-1,22%

MUJERES	AGRICULTURA	INDUSTRIA	CONSTRUCCIÓN	SERVICIOS	SIN EMPLEO ANTERIOR	TOTAL
DEMAND.	305	731	177	8752	1184	11149
V.M.	-20	-35	-1	-473	-25	-554
V.M.%	-6,15%	-4,57%	-0,56%	-5,13%	-2,07%	-4,73%
V.A.	3	-40	-1	-162	-18	-218
V.A.%	0,99%	-5,19%	-0,56%	-1,82%	-1,50%	-1,92%

TOTAL	AGRICULTURA	INDUSTRIA	CONSTRUCCIÓN	SERVICIOS	SIN EMPLEO ANTERIOR	TOTAL
DEMAND.	1056	1540	981	12976	1747	18300
V.M.	6	-36	-42	-699	-29	-800
V.M.%	0,57%	-2,28%	-4,11%	-5,11%	-1,63%	-4,19%
V.A.	36	-7	43	-298	-80	-306
V.A.%	3,53%	-0,45%	4,58%	-2,24%	-4,38%	-1,64%



PARO REGISTRADO, SEGÚN EL NIVEL DE ESTUDIOS⁶

HOMBRES	(1)	(2)	(3)	(4)	(5)	(6)	(7)	(8)	(9)	(10)	(11)	(12)	(13)	TOTAL
PARO	38	1917	131	2051	5	638	0	305	1	256	1	1	160	5504
V.M.	-2	-20	9	-80	1	-21	0	3	0	-1	0	1	1	-109
V.M.%	-5,00%	-1,03%	7,38%	-3,75%	25,00%	-3,19%	0,00%	0,99%	0,00%	-0,39%	0,00%	100,00%	0,63%	-1,94%
V.A.	-11	-1	20	40	-3	-33	0	15	1	3	0	-3	19	47
V.A.%	-22,45%	-0,05%	18,02%	1,99%	-37,50%	-4,92%	0,00%	5,17%	100,00%	1,19%	0,00%	-75,00%	13,48%	0,86%

MUJERES	(1)	(2)	(3)	(4)	(5)	(6)	(7)	(8)	(9)	(10)	(11)	(12)	(13)	TOTAL
PARO	79	2710	160	3046	1	1340	2	534	1	750	5	11	325	8964
V.M.	-3	-39	7	-61	0	-71	0	-40	0	-55	0	2	-29	-289
V.M.%	-3,66%	-1,42%	4,58%	-1,96%	0,00%	-5,03%	0,00%	-6,97%	0,00%	-6,83%	0,00%	22,22%	-8,19%	-3,12%
V.A.	6	-11	18	37	-1	-47	1	-8	0	-28	3	4	-6	-32
V.A.%	8,22%	-0,40%	12,68%	1,23%	-50,00%	-3,39%	100,00%	-1,48%	0,00%	-3,60%	150,00%	57,14%	-1,81%	-0,36%

TOTAL	(1)	(2)	(3)	(4)	(5)	(6)	(7)	(8)	(9)	(10)	(11)	(12)	(13)	TOTAL
PARO	117	4627	291	5097	6	1978	2	839	2	1006	6	12	485	14468
V.M.	-5	-59	16	-141	1	-92	0	-37	0	-56	0	3	-28	-398
V.M.%	-4,10%	-1,26%	5,82%	-2,69%	20,00%	-4,44%	0,00%	-4,22%	0,00%	-5,27%	0,00%	33,33%	-5,46%	-2,68%
V.A.	-5	-12	38	77	-4	-80	1	7	1	-25	3	1	13	15
V.A.%	-4,10%	-0,26%	15,02%	1,53%	-40,00%	-3,89%	100,00%	0,84%	100,00%	-2,42%	100,00%	9,09%	2,75%	0,10%

⁶ Leyenda del nivel de estudios:

- | | | |
|---------------------------------|---------------------------------|--|
| (1) ANALFABETOS | (5) FP TIT. 1ª ETAPA | (9) OTRAS ENSEÑANZAS CON BACHILLER |
| (2) EDUCACIÓN PRIMARIA | (6) SEGUNDA ETAPA DE SECUNDARIA | (10) ENSEÑANZA UNIVERSITARIA |
| (3) FP SIN TITULACIÓN | (7) FP TIT. 2ª ETAPA | (11) ESPECIALIZACIÓN PROFESIONAL |
| (4) PRIMERA ETAPA DE SECUNDARIA | (8) FP SUPERIOR | (12) ENSEÑANZA UNIVERSITARIA 3er CICLO |
| | | (13) SIN ASIGNAR |



DEMANDANTES DE EMPLEO, SEGÚN EL NIVEL DE ESTUDIOS⁷

HOMBRES	(1)	(2)	(3)	(4)	(5)	(6)	(7)	(8)	(9)	(10)	(11)	(12)	(13)	TOTAL
DEMAND.	69	2485	164	2563	6	861	0	389	2	387	2	2	221	7151
V.M.	3	-49	9	-141	1	-48	0	-2	0	-17	0	1	-3	-246
V.M.%	4,55%	-1,93%	5,81%	-5,21%	20,00%	-5,28%	0,00%	-0,51%	0,00%	-4,21%	0,00%	100,00%	-1,34%	-3,33%
V.A.	-8	-35	9	-4	-2	-21	0	-7	2	-33	0	-4	15	-88
V.A.%	-10,39%	-1,39%	5,81%	-0,16%	-25,00%	-2,38%	0,00%	-1,77%	200,00%	-7,86%	0,00%	-66,67%	7,28%	-1,22%

MUJERES	(1)	(2)	(3)	(4)	(5)	(6)	(7)	(8)	(9)	(10)	(11)	(12)	(13)	TOTAL
DEMAND.	93	3216	185	3713	2	1724	2	701	1	1038	9	16	449	11149
V.M.	-6	-88	6	-144	-1	-124	0	-55	0	-89	-1	2	-54	-554
V.M.%	-6,06%	-2,66%	3,35%	-3,73%	-33,33%	-6,71%	0,00%	-7,28%	0,00%	-7,90%	-10,00%	14,29%	-10,74%	-4,73%
V.A.	13	-35	8	29	-1	-76	0	-21	0	-123	-1	7	-18	-218
V.A.%	16,25%	-1,08%	4,52%	0,79%	-33,33%	-4,22%	0,00%	-2,91%	0,00%	-10,59%	-10,00%	77,78%	-3,85%	-1,92%

TOTAL	(1)	(2)	(3)	(4)	(5)	(6)	(7)	(8)	(9)	(10)	(11)	(12)	(13)	TOTAL
DEMAND.	162	5701	349	6276	8	2585	2	1090	3	1425	11	18	670	18300
V.M.	-3	-137	15	-285	0	-172	0	-57	0	-106	-1	3	-57	-800
V.M.%	-1,82%	-2,35%	4,49%	-4,34%	0,00%	-6,24%	0,00%	-4,97%	0,00%	-6,92%	-8,33%	20,00%	-7,84%	-4,19%
V.A.	5	-70	17	25	-3	-97	0	-28	2	-156	-1	3	-3	-306
V.A.%	3,18%	-1,21%	5,12%	0,40%	-27,27%	-3,62%	0,00%	-2,50%	200,00%	-9,87%	-8,33%	20,00%	-0,45%	-1,64%

⁷ Leyenda del nivel de estudios:

- | | | |
|---------------------------------|---------------------------------|--|
| (1) ANALFABETOS | (5) FP TIT. 1ª ETAPA | (9) OTRAS ENSEÑANZAS CON BACHILLER |
| (2) EDUCACIÓN PRIMARIA | (6) SEGUNDA ETAPA DE SECUNDARIA | (10) ENSEÑANZA UNIVERSITARIA |
| (3) FP SIN TITULACIÓN | (7) FP TIT. 2ª ETAPA | (11) ESPECIALIZACIÓN PROFESIONAL |
| (4) PRIMERA ETAPA DE SECUNDARIA | (8) FP SUPERIOR | (12) ENSEÑANZA UNIVERSITARIA 3er CICLO |
| | | (13) SIN ASIGNAR |



PARO REGISTRADO, SEGÚN EL GRUPO DE OCUPACIÓN⁸

HOMBRES	(1)	(2)	(3)	(4)	(5)	(6)	(7)	(8)	(9)	(10)	(11)	TOTAL
PARO	51	403	471	370	857	156	1304	444	1443	5	0	5504
V.M.	5	-2	-8	-5	-14	7	-49	-13	-30	0	0	-109
V.M.%	10,87%	-0,49%	-1,67%	-1,33%	-1,61%	4,70%	-3,62%	-2,84%	-2,04%	0,00%	0,00%	-1,94%
V.A.	1	-14	-7	10	13	17	41	-41	27	0	0	47
V.A.%	2,00%	-3,36%	-1,46%	2,78%	1,54%	12,23%	3,25%	-8,45%	1,91%	0,00%	0,00%	0,86%

MUJERES	(1)	(2)	(3)	(4)	(5)	(6)	(7)	(8)	(9)	(10)	(11)	TOTAL
PARO	31	759	440	1158	3244	60	171	355	2745	1	0	8964
V.M.	0	-71	-15	-39	-109	-3	-1	-10	-41	0	0	-289
V.M.%	0,00%	-8,55%	-3,30%	-3,26%	-3,25%	-4,76%	-0,58%	-2,74%	-1,47%	0,00%	0,00%	-3,12%
V.A.	12	-32	2	-8	-79	4	-7	-4	79	1	0	-32
V.A.%	63,16%	-4,05%	0,46%	-0,69%	-2,38%	7,14%	-3,93%	-1,11%	2,96%	100,00%	0,00%	-0,36%

TOTAL	(1)	(2)	(3)	(4)	(5)	(6)	(7)	(8)	(9)	(10)	(11)	TOTAL
PARO	82	1162	911	1528	4101	216	1475	799	4188	6	0	14468
V.M.	5	-73	-23	-44	-123	4	-50	-23	-71	0	0	-398
V.M.%	6,49%	-5,91%	-2,46%	-2,80%	-2,91%	1,89%	-3,28%	-2,80%	-1,67%	0,00%	0,00%	-2,68%
V.A.	13	-46	-5	2	-66	21	34	-45	106	1	0	15
V.A.%	18,84%	-3,81%	-0,55%	0,13%	-1,58%	10,77%	2,36%	-5,33%	2,60%	20,00%	0,00%	0,10%

⁸ Leyenda del grupo de ocupación:

- (1) DIR.EMPRESAS Y ADMONES.P.B.
- (2) TEC.PROF.CIENT. E INTELECT.
- (3) TÉCNICOS Y PROFESIONALES APOYO
- (4) EMPLEADOS DE TIPO ADMINISTRATIVO

- (5) TRAB.SERV.REST.PERSON.PROTE.VEND.
- (6) TRAB.CUALIF.AGRICULTURA Y PESCA
- (7) ARTES.TRAB.C.IND.MANUF.CONSUMIN.
- (8) PERA.INSTA.MAQU.Y MONTADORES

- (9) TRABAJADORES NO CUALIFICADOS
- (10) FUERZAS ARMADAS
- (11) SIN ASIGNAR



DEMANDANTES DE EMPLEO, SEGÚN EL GRUPO DE OCUPACIÓN⁹

HOMBRES	(1)	(2)	(3)	(4)	(5)	(6)	(7)	(8)	(9)	(10)	(11)	TOTAL
DEMAND.	61	573	608	534	1119	220	1577	567	1885	7	0	7151
V.M.	1	-21	-32	-4	-40	15	-91	-31	-44	1	0	-246
V.M.%	1,67%	-3,54%	-5,00%	-0,74%	-3,45%	7,32%	-5,46%	-5,18%	-2,28%	16,67%	0,00%	-3,33%
V.A.	-7	-53	-36	-24	-22	16	16	-58	82	-2	0	-88
V.A.%	-10,29%	-8,47%	-5,59%	-4,30%	-1,93%	7,84%	1,02%	-9,28%	4,55%	-22,22%	0,00%	-1,22%

MUJERES	(1)	(2)	(3)	(4)	(5)	(6)	(7)	(8)	(9)	(10)	(11)	TOTAL
DEMAND.	36	1088	574	1455	4000	77	220	428	3270	1	0	11149
V.M.	-1	-127	-37	-61	-208	-6	-4	-24	-86	0	0	-554
V.M.%	-2,70%	-10,45%	-6,06%	-4,02%	-4,94%	-7,23%	-1,79%	-5,31%	-2,56%	0,00%	0,00%	-4,73%
V.A.	7	-118	-16	-99	-97	11	4	4	86	0	0	-218
V.A.%	24,14%	-9,78%	-2,71%	-6,37%	-2,37%	16,67%	1,85%	0,94%	2,70%	0,00%	0,00%	-1,92%

TOTAL	(1)	(2)	(3)	(4)	(5)	(6)	(7)	(8)	(9)	(10)	(11)	TOTAL
DEMAND.	97	1661	1182	1989	5119	297	1797	995	5155	8	0	18300
V.M.	0	-148	-69	-65	-248	9	-95	-55	-130	1	0	-800
V.M.%	0,00%	-8,18%	-5,52%	-3,16%	-4,62%	3,13%	-5,02%	-5,24%	-2,46%	14,29%	0,00%	-4,19%
V.A.	0	-171	-52	-123	-119	27	20	-54	168	-2	0	-306
V.A.%	0,00%	-9,33%	-4,21%	-5,82%	-2,27%	10,00%	1,13%	-5,15%	3,37%	-20,00%	0,00%	-1,64%

⁹ Leyenda del grupo de ocupación:

- (1) DIR.EMPRESAS Y ADMONES.P.B.
- (2) TEC.PROF.CIENT. E INTELECT.
- (3) TÉCNICOS Y PROFESIONALES APOYO
- (4) EMPLEADOS DE TIPO ADMINISTRATIVO

- (5) TRAB.SERV.REST.PERSON.PROTE.VEND.
- (6) TRAB.CUALIF.AGRICULTURA Y PESCA
- (7) ARTES.TRAB.C.IND.MANUF.CONSUMIN.
- (8) PERA.INSTA.MAQU.Y MONTADORES

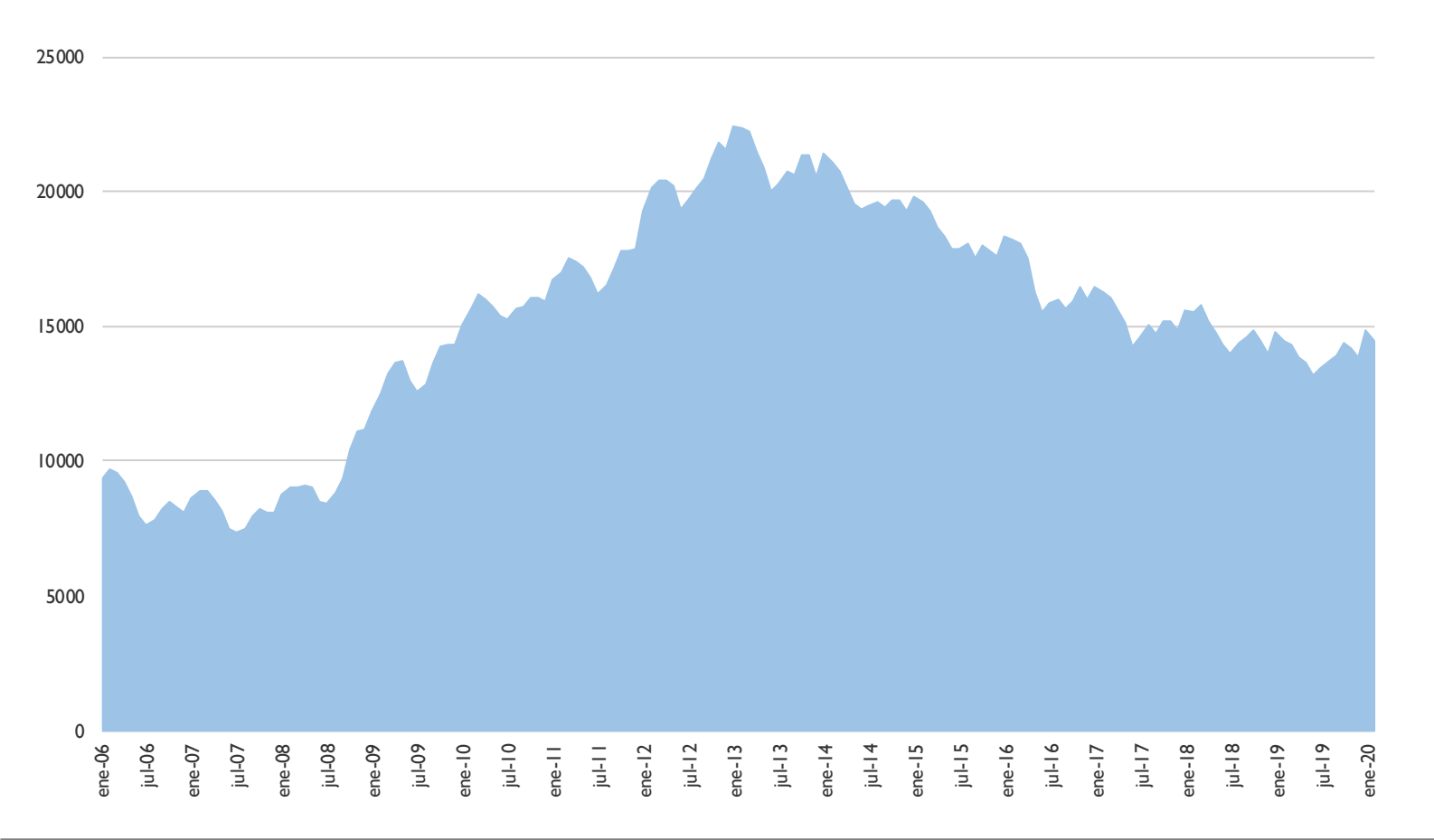
- (9) TRABAJADORES NO CUALIFICADOS
- (10) FUERZAS ARMADAS
- (11) SIN ASIGNAR



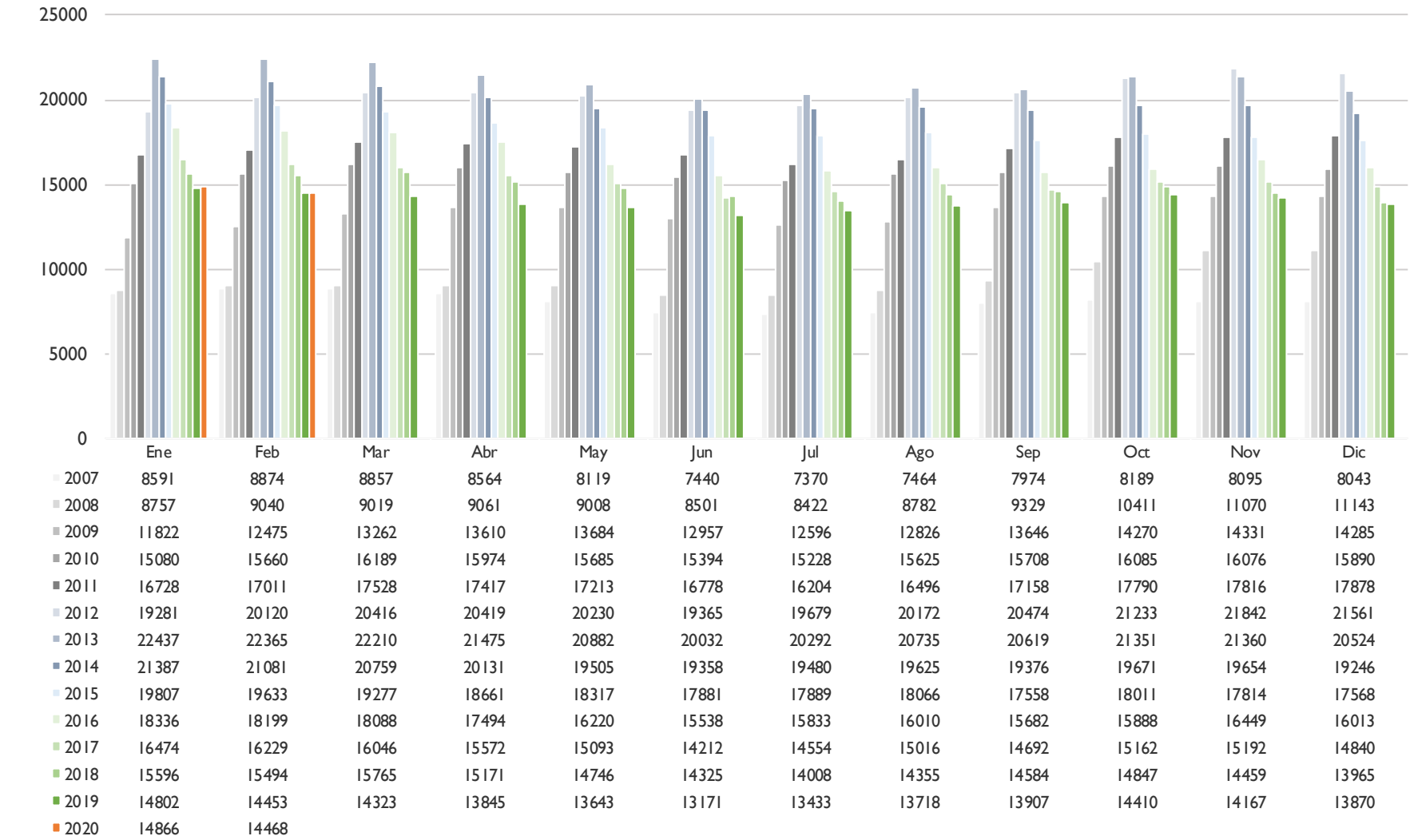
ANEXO 4

**GRÁFICOS DE EVOLUCIÓN DEL PARO REGISTRADO,
MUNICIPIO DE ALBACETE**

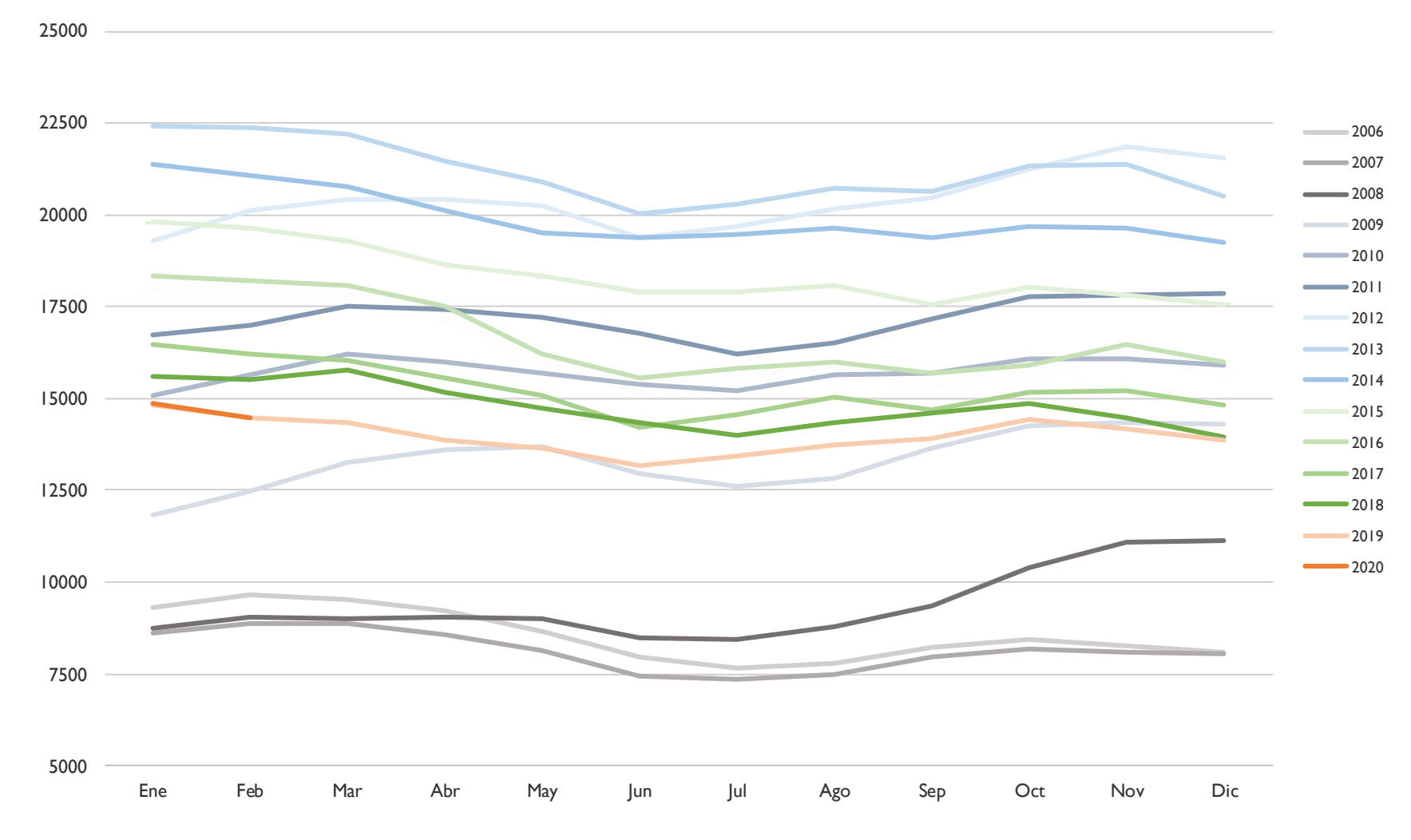
EVOLUCIÓN PARO REGISTRADO – MUNICIPIO DE ALBACETE (I)



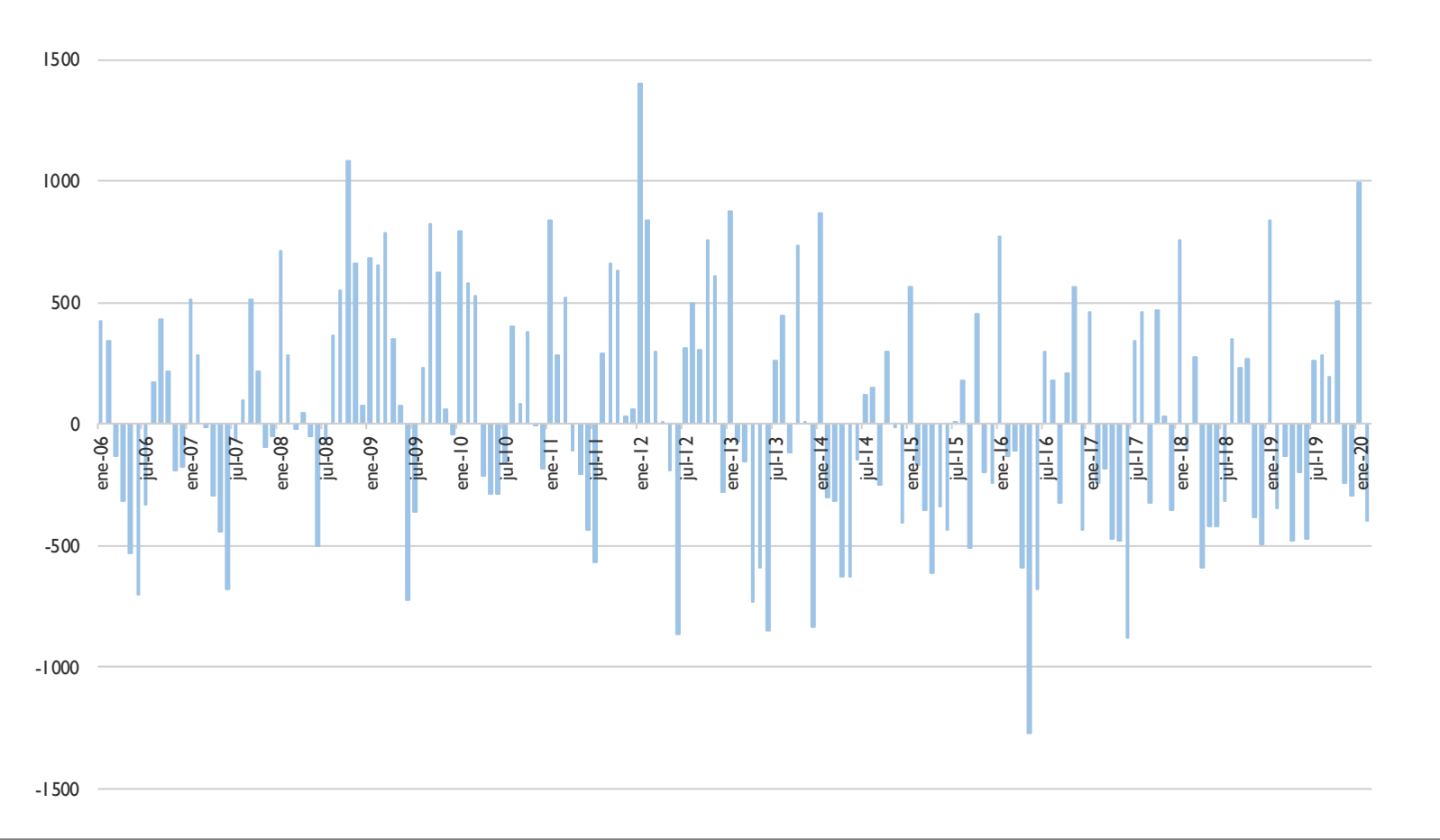
EVOLUCIÓN PARO REGISTRADO – MUNICIPIO DE ALBACETE (2)



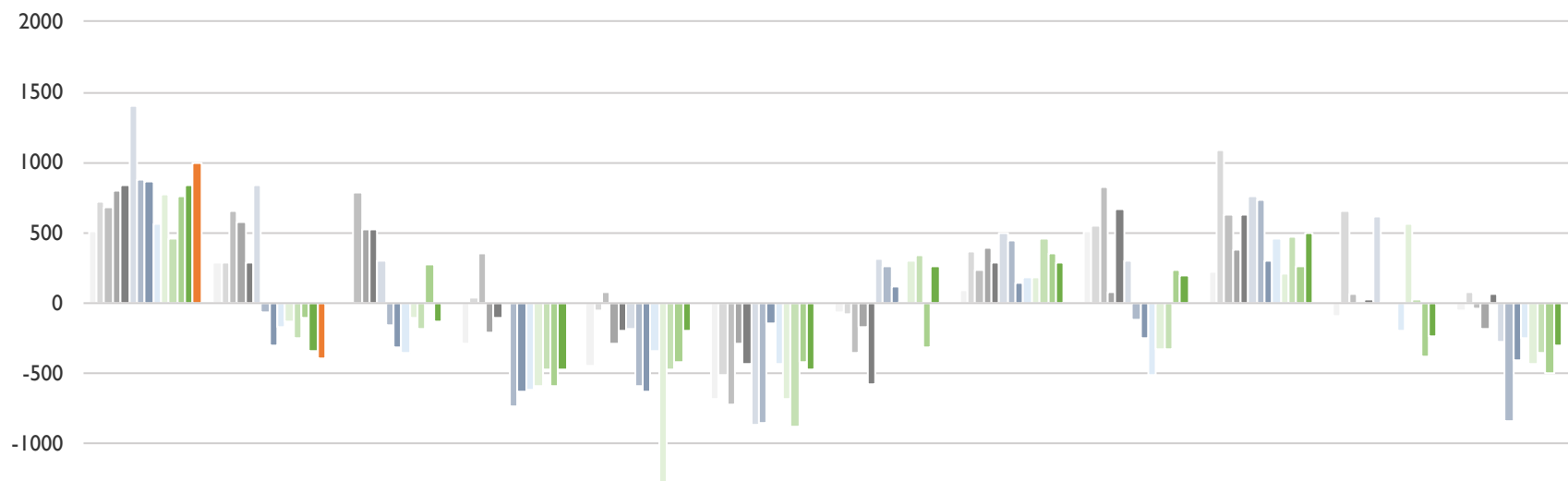
EVOLUCIÓN PARO REGISTRADO – MUNICIPIO DE ALBACETE (3)



EVOLUCIÓN DE LA VARIACIÓN MENSUAL DEL PARO REGISTRADO – MUNICIPIO DE ALBACETE (I)

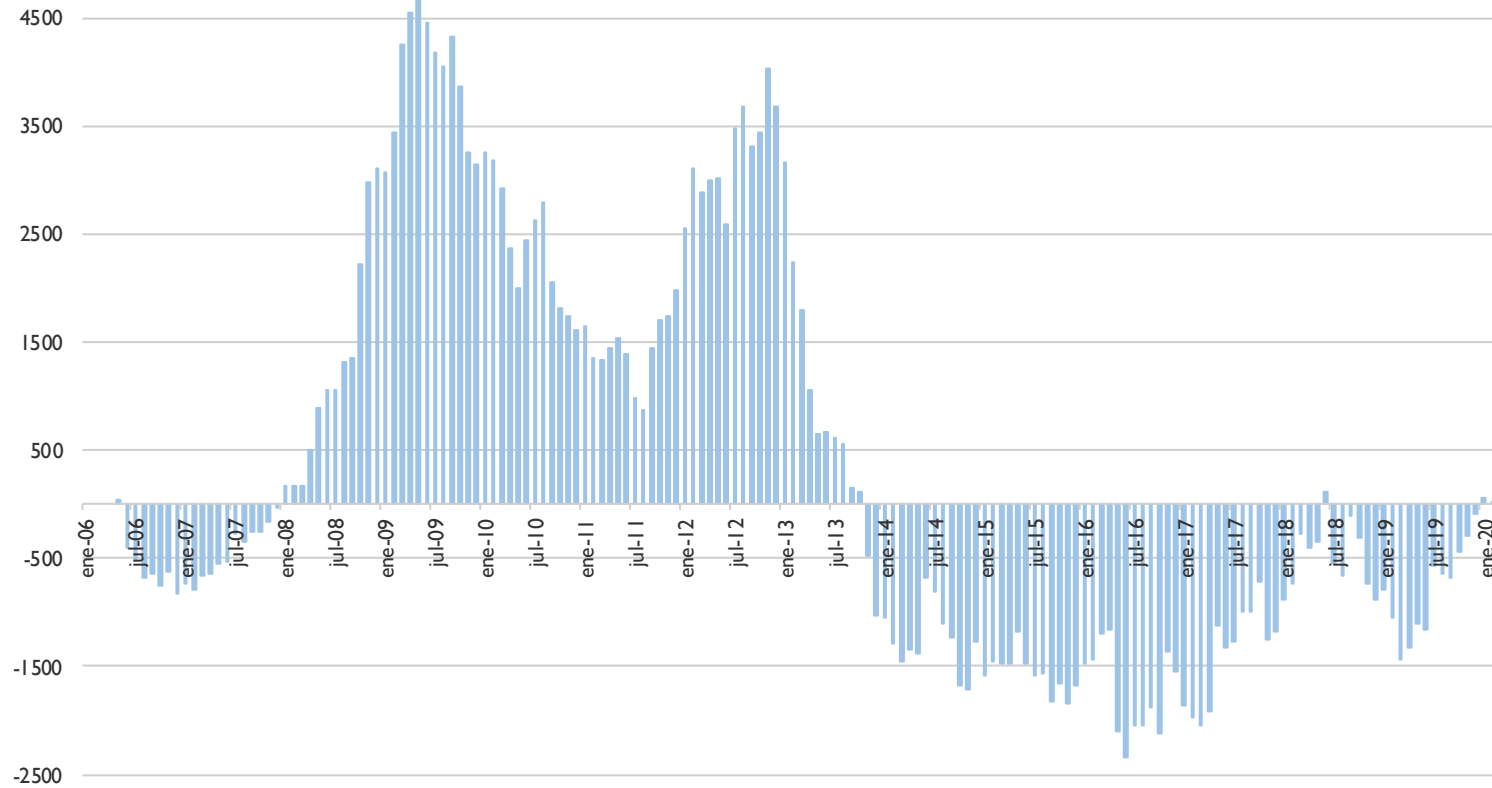


EVOLUCIÓN DE LA VARIACIÓN MENSUAL DEL PARO REGISTRADO – MUNICIPIO DE ALBACETE (2)

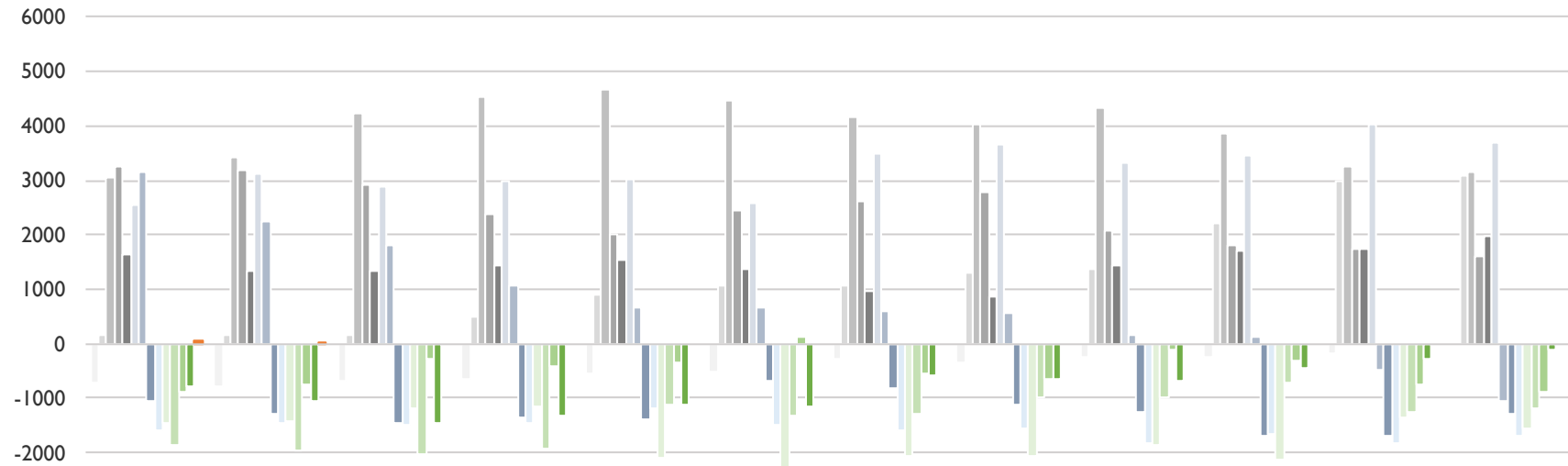


	Ene	Feb	Mar	Abr	May	Jun	Jul	Ago	Sep	Oct	Nov	Dic
2007	510	283	-17	-293	-445	-679	-70	94	510	215	-94	-52
2008	714	283	-21	42	-53	-507	-79	360	547	1082	659	73
2009	679	653	787	348	74	-727	-361	230	820	624	61	-46
2010	795	580	529	-215	-289	-291	-166	397	83	377	-9	-186
2011	838	283	517	-111	-204	-435	-574	292	662	632	26	62
2012	1403	839	296	3	-189	-865	314	493	302	759	609	-281
2013	876	-72	-155	-735	-593	-850	260	443	-116	732	9	-836
2014	863	-306	-322	-628	-626	-147	122	145	-249	295	-17	-408
2015	561	-174	-356	-616	-344	-436	8	177	-508	453	-197	-246
2016	768	-137	-111	-594	-1274	-682	295	177	-328	206	561	-436
2017	461	-245	-183	-474	-479	-881	342	462	-324	470	30	-352
2018	756	-102	271	-594	-425	-421	-317	347	229	263	-388	-494
2019	837	-349	-130	-478	-202	-472	262	285	189	503	-243	-297
2020	996	-398										

EVOLUCIÓN DE LA VARIACIÓN ANUAL DEL PARO REGISTRADO – MUNICIPIO DE ALBACETE (I)



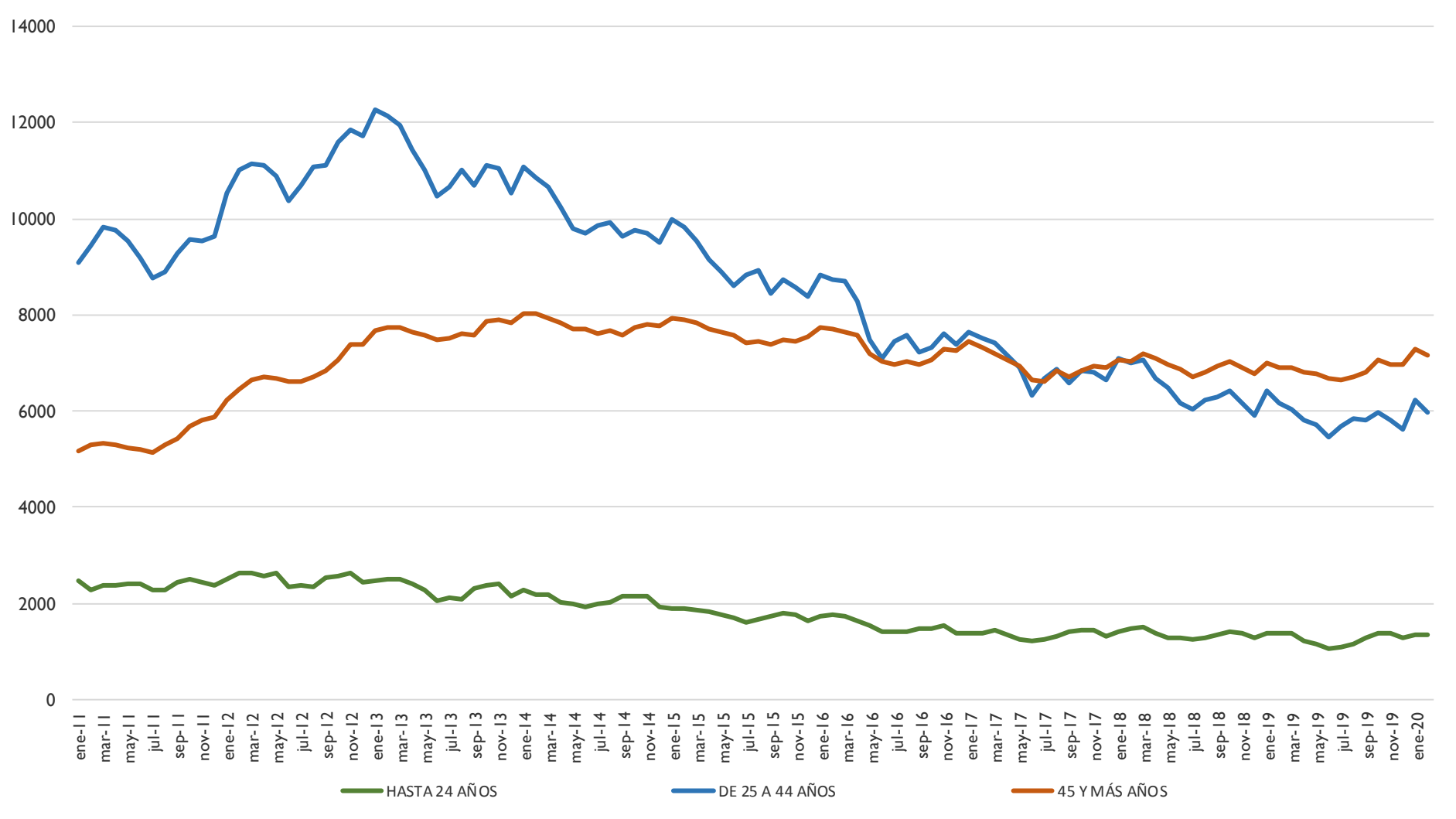
EVOLUCIÓN DE LA VARIACIÓN ANUAL DEL PARO REGISTRADO – MUNICIPIO DE ALBACETE (2)



	Ene	Feb	Mar	Abr	May	Jun	Jul	Ago	Sep	Oct	Nov	Dic
2007	-731	-786	-669	-640	-551	-529	-267	-341	-259	-258	-162	-38
2008	166	166	162	497	889	1061	1052	1318	1355	2222	2975	3100
2009	3065	3435	4243	4549	4676	4456	4174	4044	4317	3859	3261	3142
2010	3258	3185	2927	2364	2001	2437	2632	2799	2062	1815	1745	1605
2011	1648	1351	1339	1443	1528	1384	976	871	1450	1705	1740	1988
2012	2553	3109	2888	3002	3017	2587	3475	3676	3316	3443	4026	3683
2013	3156	2245	1794	1056	652	667	613	563	145	118	-482	-1037
2014	-1050	-1284	-1451	-1344	-1377	-674	-812	-1110	-1243	-1680	-1706	-1278
2015	-1580	-1448	-1482	-1470	-1188	-1477	-1591	-1559	-1818	-1660	-1840	-1678
2016	-1471	-1434	-1189	-1167	-2097	-2343	-2056	-2056	-1876	-2123	-1365	-1555
2017	-1862	-1970	-2042	-1922	-1127	-1326	-1279	-994	-990	-726	-1257	-1173
2018	-878	-735	-281	-401	-347	113	-546	-661	-108	-315	-733	-875
2019	-794	-1041	-1442	-1326	-1103	-1154	-575	-637	-677	-437	-292	-95
2020	64	15										



EVOLUCIÓN DEL PARO REGISTRADO POR GRUPOS DE EDAD – MUNICIPIO DE ALBACETE



EVOLUCIÓN DEL PARO REGISTRADO POR GRUPOS DE EDAD Y SEXO – MUNICIPIO DE ALBACETE

