



OBSERVATORIO DE EMPLEO Y ACTIVIDAD ECONÓMICA

# TERMÓMETRO DE EMPLEO

DEMANDANTES DE EMPLEO,  
PARO Y CONTRATOS REGISTRADOS  
MUNICIPIO DE ALBACETE

ENERO 2020



AYUNTAMIENTO DE ALBACETE  
Servicio de Empleo y Promoción Económica

## TERMÓMETRO DE EMPLEO<sup>1</sup>

**El mes de enero de 2020 registra un total de 14.866 personas en paro en el municipio de Albacete, con un aumento del 7,18% respecto al mes anterior.**

El mes de enero de 2020 registra un total de 14866 personas en paro en el municipio de Albacete; de ellas, 5.613 son hombres y 9.253 mujeres. Estos datos se pueden contrastar con el último gráfico de este documento, en el que se muestra como el paro afecta más a las mujeres, especialmente de 45 y más años.

Las variaciones con respecto al mes anterior experimentaron un aumento del 7,18% en el total de paro registrado (+996), con una subida del 6,75% para los hombres (+355) y del 7,44% para las mujeres (+641).

Las variaciones con respecto al mismo mes del año anterior experimentaron un aumento del 0,43% en las cifras de paro (+64), con una caída del 0,20% (-11) en el caso de los hombres, y una subida del 0,82% (+75) en las mujeres.

Por sectores de actividad, el mes de enero arroja un total de 751 personas en paro en agricultura, 1.222 en industria, 859 en construcción, 10.608 en servicios, y 1.426 sin empleo anterior.

La evolución mensual del paro baja en la construcción (-0,92%; -8), y sube en el resto de sectores: agricultura (+21,32%; +132), industria (+1,50%; +18), servicios (+8,38%; +820) y en el colectivo sin empleo anterior (+2,44%; +34).

Por otra parte, la evolución del paro con respecto al mismo mes del año anterior baja en industria (-3,93%; -50) y en el colectivo sin empleo anterior (-5,25%; -79) y sube en agricultura (+11,26%; +76), construcción (+4,25%; +35) y servicios (+0,78%; +82).

El aumento del paro local de este mes (+7,18%) es mayor que el registrado en el resto de ámbitos analizados: provincial (+4,57%), regional (+4,27%) y nacional (+2,85%).

---

<sup>1</sup> Fuente: Elaboración propia a partir de datos del Servicio de Estadística de Castilla-La Mancha ([www.ies.jccm.es](http://www.ies.jccm.es)), [www.sepe.es](http://www.sepe.es), y del Servicio Periférico de Empleo de la JCCM en Albacete.



**El número de contratos registrados en enero de 2020 es de 6.390, lo que supone un descenso del 12,47% en las contrataciones con respecto al mes anterior.**

En total se realizaron 6.390 contratos en Albacete, de los que 3.473 fueron a hombres, y 2.917 a mujeres. El número de contratos indefinidos realizados en este periodo ha sido de 539, frente a 5.851 temporales.

La evolución de la contratación ha experimentado un descenso del 12,47% (-910) con respecto al mes anterior; en el caso de los hombres se ha registrado una caída del 14,16% (-573), y del 10,36% (-337) en las mujeres. Por otra parte, los contratos indefinidos han registrado un aumento mensual del 21,95% (+97).

Comparando las cifras con el mismo mes del año anterior observamos un descenso en el número de contrataciones del 7,93% (-550), con una caída del 12,16% (-481) para los varones, y del 2,31% (-69) para las mujeres. El número de contratos indefinidos realizados desciende un 0,37% (-2) con respecto al mismo mes del año anterior.

Por sectores de actividad, se realizaron 930 contrataciones en agricultura, 367 en industria, 452 en construcción, y 4.641 en los servicios. Lo que supone descensos de la contratación con respecto al mes anterior en agricultura (-22,11%; -264) y servicios (-16,71%; -931), y aumentos en industria (+13,98%; +45) y construcción (+113,21%; +240).

La evolución de la contratación con respecto al mismo mes del año anterior disminuye en agricultura (-31,42%; -426), industria (-17,53%; -78) y servicios (-1,34%; -63), y aumenta en construcción (+3,91%; +17).

La contratación en el municipio de Albacete ha bajado este mes (-12,47%) más que en la provincia (-8,75%) y en la región (-1,57%), y contrasta con el aumento nacional (+1,41).

Los contratos indefinidos realizados tienen un peso del 8,44% sobre el total de la contratación local de este mes, cifra mayor que los datos registrados en la provincia (7,41%) y en la región (8,02%), pero menor que la cifra nacional (10,14%).

**Hay un total de 19.100 demandantes de empleo, con un aumento del 3,52% sobre el mes anterior.**

El número de demandantes de empleo en la ciudad de Albacete durante el mes de enero de 2020 asciende a 19.100, siendo 7.397 hombres y 11.703 mujeres.

El paro registrado en este mismo período supone el 77,83% del total de demandantes de empleo, con diferencias según sexos: 75,88% en hombres, y 79,07% en mujeres.

La cifra de demandantes de empleo aumenta (+3,52%; +650) con respecto al mes anterior, con una subida del 4,80% para los varones (+339) y del 2,73% en las mujeres (+311).

La variación de los demandantes de empleo con respecto al mismo mes del año anterior ha experimentado un aumento medio del 0,90% (+171), con una caída del 0,12% para los hombres (-9) y un aumento del 1,56% para las mujeres (+180).

El aumento relativo de demandantes de empleo de este mes está directamente relacionado con el aumento relativo del paro registrado, aunque éste último experimenta un aumento mayor.

## El paro registrado baja con respecto al mes anterior, principalmente, en los siguientes colectivos:

*En los hombres*, por edad, baja en el grupo entre 50 y 54 años (-2);

- según el sector de actividad, baja en construcción (-13);
- según el nivel de estudios, baja en enseñanza universitaria de tercer ciclo (-3);
- según el grupo de ocupación, baja en dirección de las empresas y de la administración pública (-2) y en operadores y montadores de instalaciones y maquinaria fija y conductores y operadores de maquinaria móvil (-1).

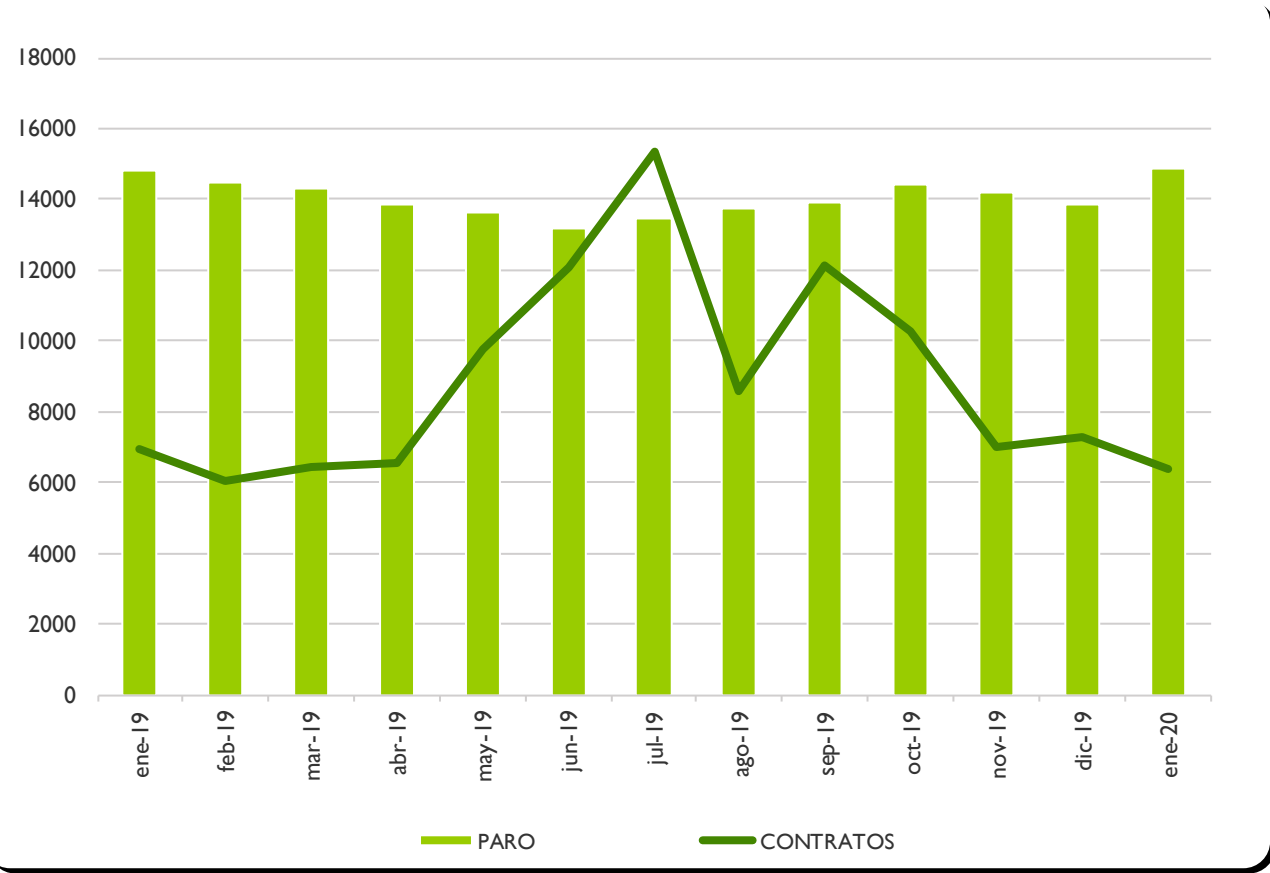
*En las mujeres*, por edad, baja en las menores de 20 años (-19);

- según el sector de actividad, no baja en ninguno;
- según el nivel de estudios, baja en otras enseñanzas con bachiller (-1) y en enseñanza universitaria de tercer ciclo (-1);
- según el grupo de ocupación, baja en dirección de las empresas y de la administración pública (-1).

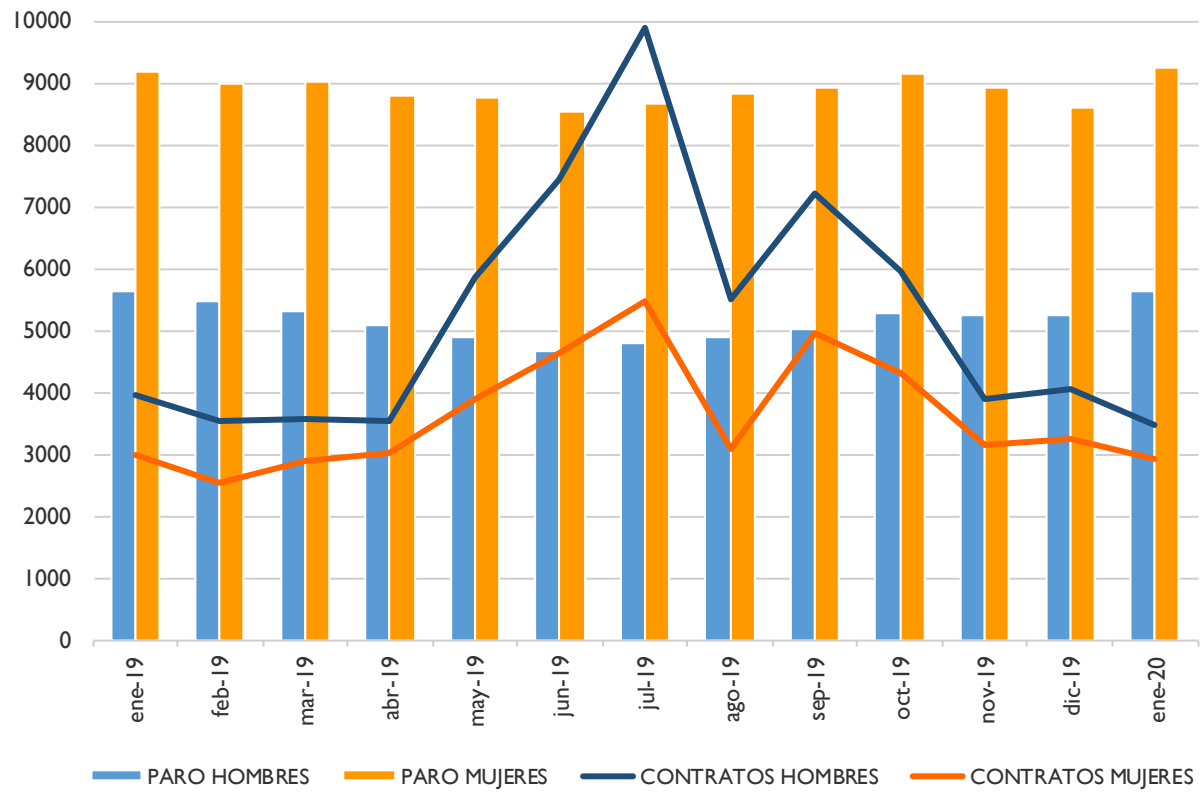
**ANEXO I**

**PARO REGISTRADO Y CONTRATOS, LOCAL  
GRÁFICOS DE EVOLUCIÓN MENSUAL**

### EVOLUCIÓN MENSUAL - PARO Y CONTRATOS REGISTRADOS

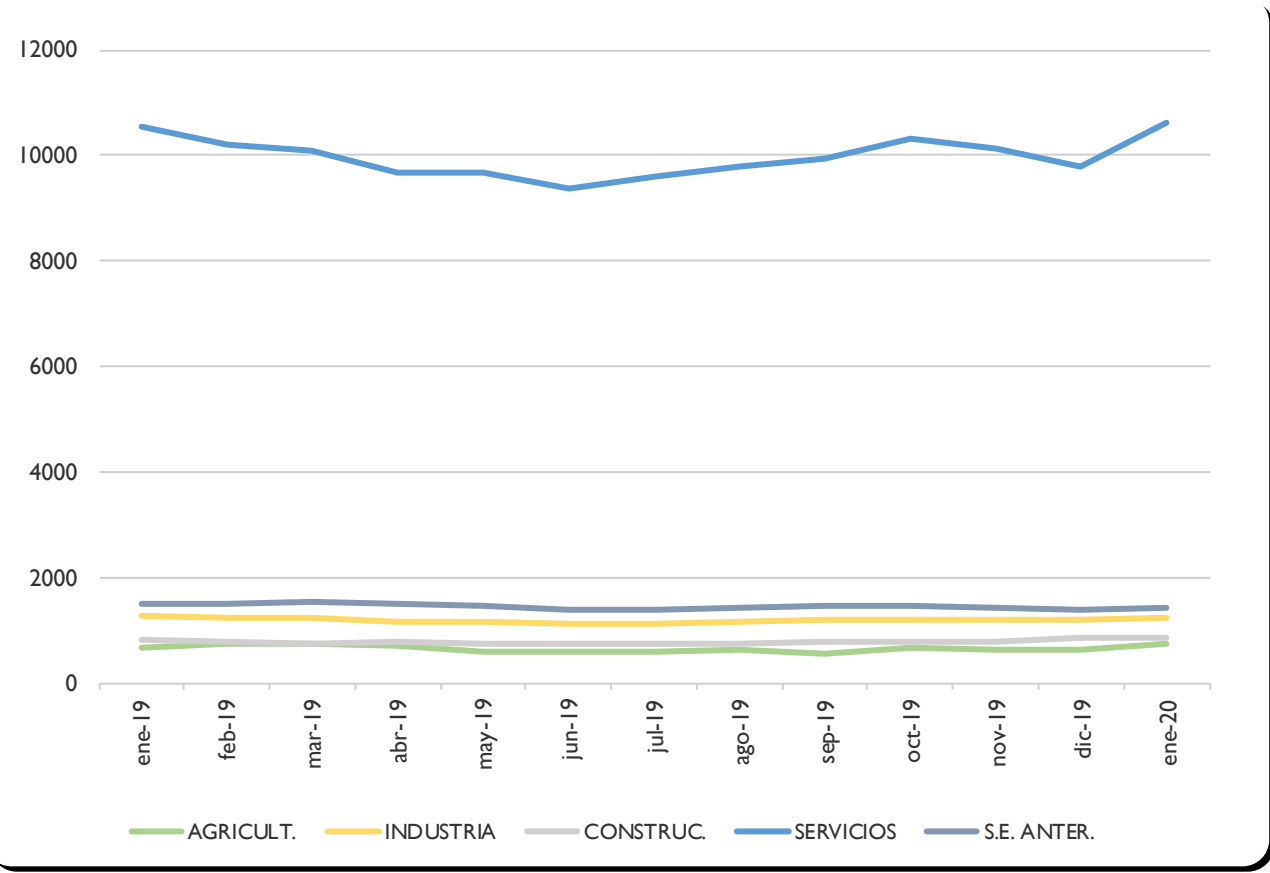


### EVOLUCIÓN MENSUAL - PARO Y CONTRATOS REGISTRADOS, SEGÚN SEXO

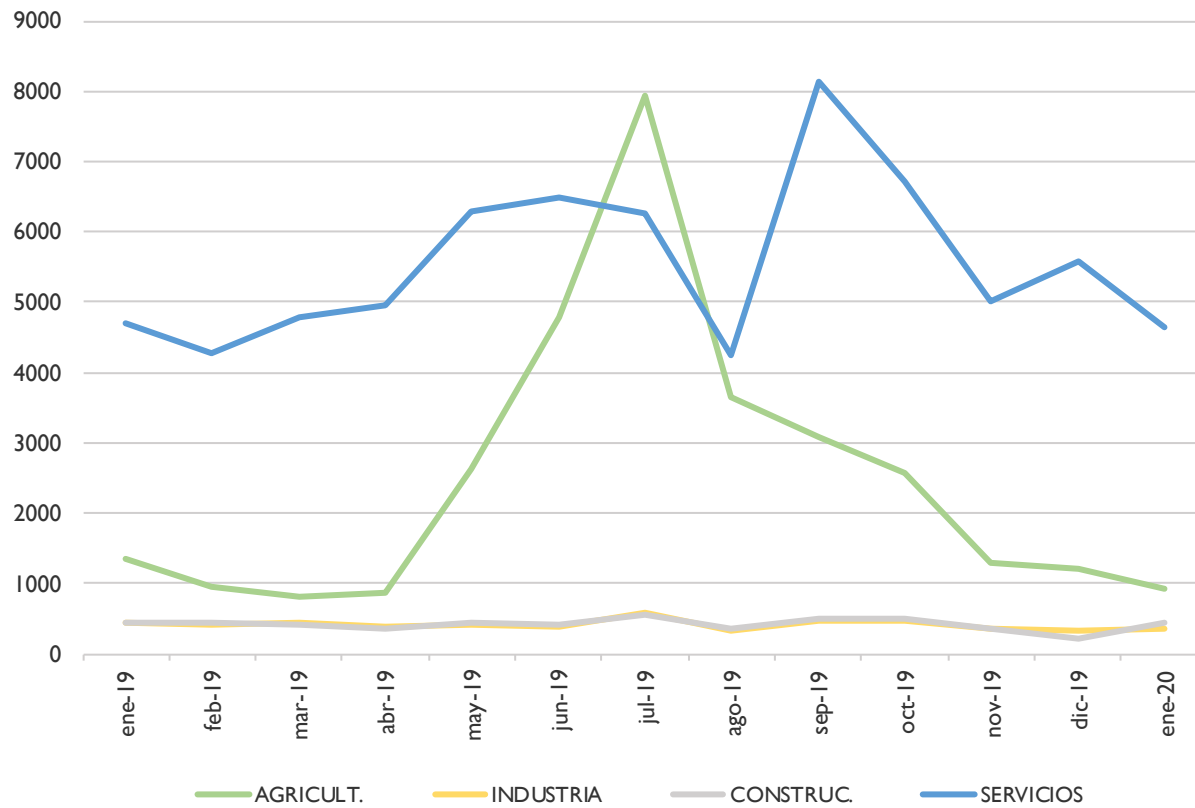




### EVOLUCIÓN MENSUAL - PARO REGISTRADO, SEGÚN SECTOR DE ACTIVIDAD



## EVOLUCIÓN MENSUAL - CONTRATOS REGISTRADOS, SEGÚN SECTOR DE ACTIVIDAD



**ANEXO 2**

**PARO Y CONTRATOS REGISTRADOS,  
COMPARATIVA GEOGRÁFICA DE LA VARIACIÓN MENSUAL E INTERANUAL**

PARO REGISTRADO,  
COMPARATIVA GEOGRÁFICA DE LA VARIACIÓN MENSUAL E INTERANUAL, SEGÚN SEXO

	VARIACIÓN				
	TOTAL	MES ANTERIOR		INTERANUAL	
	paro	absoluta	relativa	absoluta	relativa
Municipio de Albacete	14866	996	7,18%	64	0,43%
Provincia de Albacete	35524	1551	4,57%	552	1,58%
Castilla-La Mancha	177587	7276	4,27%	6131	3,58%
España	3253853	90248	2,85%	-31908	-0,97%

	VARIACIÓN				
	HOMBRES	MES ANTERIOR		INTERANUAL	
	paro	absoluta	relativa	absoluta	relativa
Municipio de Albacete	5613	355	6,75%	-11	-0,20%
Provincia de Albacete	12675	443	3,62%	253	2,04%
Castilla-La Mancha	65120	2074	3,29%	4089	6,70%
España	1356980	28584	2,15%	-3468	-0,25%

	VARIACIÓN				
	MUJERES	MES ANTERIOR		INTERANUAL	
	paro	absoluta	relativa	absoluta	relativa
Municipio de Albacete	9253	641	7,44%	75	0,82%
Provincia de Albacete	22849	1108	5,10%	299	1,33%
Castilla-La Mancha	112467	5202	4,85%	2042	1,85%
España	1896873	61664	3,36%	-28440	-1,48%



PARO REGISTRADO,  
COMPARATIVA GEOGRÁFICA DE LA VARIACIÓN MENSUAL E INTERANUAL, SEGÚN SECTOR DE ACTIVIDAD

	VARIACIÓN				
	AGRICULTURA	MES ANTERIOR		INTERANUAL	
		paro	absoluta	relativa	absoluta
Municipio de Albacete	751	132	21,32%	76	11,26%
Provincia de Albacete	3221	187	6,16%	73	2,32%
Castilla-La Mancha	14536	1203	9,02%	1660	12,89%
España	150045	9085	6,45%	6354	4,42%

	VARIACIÓN				
	CONSTRUCCIÓN	MES ANTERIOR		INTERANUAL	
		paro	absoluta	relativa	absoluta
Municipio de Albacete	859	-8	-0,92%	35	4,25%
Provincia de Albacete	2185	-65	-2,89%	-37	-1,67%
Castilla-La Mancha	13096	-1192	-8,34%	385	3,03%
España	264654	-9368	-3,42%	-6129	-2,26%

	VARIACIÓN				
	INDUSTRIA	MES ANTERIOR		INTERANUAL	
		paro	absoluta	relativa	absoluta
Municipio de Albacete	1222	18	1,50%	-50	-3,93%
Provincia de Albacete	3801	-26	-0,68%	-59	-1,53%
Castilla-La Mancha	17084	90	0,53%	-90	-0,52%
España	277744	2719	0,99%	-7588	-2,66%

	VARIACIÓN				
	SERVICIOS	MES ANTERIOR		INTERANUAL	
		paro	absoluta	relativa	absoluta
Municipio de Albacete	10608	820	8,38%	82	0,78%
Provincia de Albacete	23663	1408	6,33%	715	3,12%
Castilla-La Mancha	119723	6981	6,19%	4962	4,32%
España	2305824	90957	4,11%	-10791	-0,47%

	VARIACIÓN				
	SIN EMPLEO ANTERIOR	MES ANTERIOR		INTERANUAL	
		paro	absoluta	relativa	absoluta
Municipio de Albacete	1426	34	2,44%	-79	-5,25%
Provincia de Albacete	2654	47	1,80%	-140	-5,01%
Castilla-La Mancha	13148	194	1,50%	-786	-5,64%
España	255586	-3145	-1,22%	-13754	-5,11%



CONTRATOS REGISTRADOS,  
COMPARATIVA GEOGRÁFICA SEGÚN TIPO DE CONTRATO

	TOTAL	INDEFINIDOS		TEMPORALES	
	contratos	absoluto	% s/total	absoluto	% s/total
Municipio de Albacete	6390	539	8,44%	5851	91,56%
Provincia de Albacete	13553	1004	7,41%	12549	92,59%
Castilla-La Mancha	68946	5527	8,02%	63419	91,98%
España	1764837	178978	10,14%	1585859	89,86%

CONTRATOS REGISTRADOS,  
COMPARATIVA GEOGRÁFICA DE LA VARIACIÓN MENSUAL E INTERANUAL, SEGÚN TIPO DE CONTRATO

	TOTAL	VARIACIÓN			
		MES ANTERIOR		INTERANUAL	
		contratos	absoluta	relativa	absoluta
Municipio de Albacete	6390	-910	-12,47%	-550	-7,93%
Provincia de Albacete	13553	-1299	-8,75%	-638	-4,50%
Castilla-La Mancha	68946	-1097	-1,57%	-4372	-5,96%
España	1764837	24505	1,41%	-93240	-5,02%

	INDEFINIDOS	VARIACIÓN			
		MES ANTERIOR		INTERANUAL	
		contratos	absoluta	relativa	absoluta
Municipio de Albacete	539	97	21,95%	-2	-0,37%
Provincia de Albacete	1004	85	9,25%	8	0,80%
Castilla-La Mancha	5527	1070	24,01%	314	6,02%
España	178978	39901	28,69%	-2370	-1,31%

	TEMPORALES	VARIACIÓN			
		MES ANTERIOR		INTERANUAL	
		contratos	absoluta	relativa	absoluta
Municipio de Albacete	5851	-1007	-14,68%	-548	-8,56%
Provincia de Albacete	12549	-1384	-9,93%	-646	-4,90%
Castilla-La Mancha	63419	-2167	-3,30%	-4686	-6,88%
España	1585859	-15396	-0,96%	-90870	-5,42%



**ANEXO 3**

**TABLAS DE PARO REGISTRADO Y DEMANDANTES DE EMPLEO,  
MUNICIPIO DE ALBACETE**



## PARO REGISTRADO<sup>2</sup>, SEGÚN LA EDAD

HOMBRES	< 20	20 - 24	25 - 29	30 - 34	35 - 39	40 - 44	45 - 49	50 - 54	55 - 59	> 59	TOTAL
PARO	205	471	629	547	526	609	624	725	725	552	5613
V.M.	22	36	77	54	37	40	24	-2	46	21	355
V.M.%	12,02%	8,28%	13,95%	10,95%	7,57%	7,03%	4,00%	-0,28%	6,77%	3,95%	6,75%
V.A.	25	-50	-6	-2	-29	-23	-39	5	59	49	-11
V.A.%	13,89%	-9,60%	-0,94%	-0,36%	-5,23%	-3,64%	-5,88%	0,69%	8,86%	9,74%	-0,20%

MUJERES	< 20	20 - 24	25 - 29	30 - 34	35 - 39	40 - 44	45 - 49	50 - 54	55 - 59	> 59	TOTAL
PARO	167	514	861	908	969	1175	1305	1276	1176	902	9253
V.M.	-19	48	153	83	76	87	95	60	44	14	641
V.M.%	-10,22%	10,30%	21,61%	10,06%	8,51%	8,00%	7,85%	4,93%	3,89%	1,58%	7,44%
V.A.	8	-7	26	-38	-65	-51	34	-1	39	130	75
V.A.%	5,03%	-1,34%	3,11%	-4,02%	-6,29%	-4,16%	2,68%	-0,08%	3,43%	16,84%	0,82%

TOTAL	< 20	20 - 24	25 - 29	30 - 34	35 - 39	40 - 44	45 - 49	50 - 54	55 - 59	> 59	TOTAL
PARO	372	985	1490	1455	1495	1784	1929	2001	1901	1454	14866
V.M.	3	84	230	137	113	127	119	58	90	35	996
V.M.%	0,81%	9,32%	18,25%	10,39%	8,18%	7,66%	6,57%	2,99%	4,97%	2,47%	7,18%
V.A.	33	-57	20	-40	-94	-74	-5	4	98	179	64
V.A.%	9,73%	-5,47%	1,36%	-2,68%	-5,92%	-3,98%	-0,26%	0,20%	5,44%	14,04%	0,43%

<sup>2</sup> La primera fila de cada tabla recoge el paro registrado; la segunda (V.M.) la variación mensual absoluta; la tercera (V.M.%) la variación mensual relativa; la cuarta (V.A.) la variación anual; y la quinta (V.A.%) la variación anual relativa. Se sigue el mismo criterio en las sucesivas tablas referidas a paro registrado.





## DEMANDANTES DE EMPLEO<sup>3</sup>, SEGÚN LA EDAD

HOMBRES	< 20	20 - 24	25 - 29	30 - 34	35 - 39	40 - 44	45 - 49	50 - 54	55 - 59	> 59	TOTAL
DEMAND.	270	626	788	726	704	801	824	925	947	786	7397
V.M.	47	53	65	50	31	32	1	-7	47	20	339
V.M.%	21,08%	9,25%	8,99%	7,40%	4,61%	4,16%	0,12%	-0,75%	5,22%	2,61%	4,80%
V.A.	40	-56	-27	23	-50	-32	-49	3	53	86	-9
V.A.%	17,39%	-8,21%	-3,31%	3,27%	-6,63%	-3,84%	-5,61%	0,33%	5,93%	12,29%	-0,12%

MUJERES	< 20	20 - 24	25 - 29	30 - 34	35 - 39	40 - 44	45 - 49	50 - 54	55 - 59	> 59	TOTAL
DEMAND.	207	673	1057	1171	1250	1471	1624	1593	1452	1205	11703
V.M.	-14	74	114	39	29	38	26	-11	20	-4	311
V.M.%	-6,33%	12,35%	12,09%	3,45%	2,38%	2,65%	1,63%	-0,69%	1,40%	-0,33%	2,73%
V.A.	6	1	17	-39	-35	-77	25	42	69	171	180
V.A.%	2,99%	0,15%	1,63%	-3,22%	-2,72%	-4,97%	1,56%	2,71%	4,99%	16,54%	1,56%

TOTAL	< 20	20 - 24	25 - 29	30 - 34	35 - 39	40 - 44	45 - 49	50 - 54	55 - 59	> 59	TOTAL
DEMAND.	477	1299	1845	1897	1954	2272	2448	2518	2399	1991	19100
V.M.	33	127	179	89	60	70	27	-18	67	16	650
V.M.%	7,43%	10,84%	10,74%	4,92%	3,17%	3,18%	1,12%	-0,71%	2,87%	0,81%	3,52%
V.A.	46	-55	-10	-16	-85	-109	-24	45	122	257	171
V.A.%	10,67%	-4,06%	-0,54%	-0,84%	-4,17%	-4,58%	-0,97%	1,82%	5,36%	14,82%	0,90%

<sup>3</sup> La primera fila de cada tabla recoge los demandantes de empleo; la segunda (V.M.) la variación mensual absoluta; la tercera (V.M.%) la variación mensual relativa; la cuarta (V.A.) la variación anual; y la quinta (V.A.%) la variación anual relativa. Se sigue el mismo criterio en las sucesivas tablas de demandantes de empleo.



## PARO REGISTRADO<sup>4</sup>, SEGÚN GRUPOS DE EDAD

HOMBRES	HASTA 24 AÑOS	DE 25 A 44 AÑOS	45 Y MÁS AÑOS	TOTAL
PARO	676	2311	2626	5613
V.M.	58	208	89	355
V.M.%	9,39%	9,89%	3,51%	6,75%
V.A.	-25	-60	74	-11
V.A.%	-3,57%	-2,53%	2,90%	-0,20%

MUJERES	HASTA 24 AÑOS	DE 25 A 44 AÑOS	45 Y MÁS AÑOS	TOTAL
PARO	681	3913	4659	9253
V.M.	29	399	213	641
V.M.%	4,45%	11,35%	4,79%	7,44%
V.A.	1	-128	202	75
V.A.%	0,15%	-3,17%	4,53%	0,82%

TOTAL	HASTA 24 AÑOS	DE 25 A 44 AÑOS	45 Y MÁS AÑOS	TOTAL
PARO	1357	6224	7285	14866
V.M.	87	607	302	996
V.M.%	6,85%	10,81%	4,32%	7,18%
V.A.	-24	-188	276	64
V.A.%	-1,74%	-2,93%	3,94%	0,43%

<sup>4</sup> La primera fila de cada tabla recoge el paro registrado; la segunda (V.M.) la variación mensual absoluta; la tercera (V.M.%) la variación mensual relativa; la cuarta (V.A.) la variación anual; y la quinta (V.A.%) la variación anual relativa. Se sigue el mismo criterio en las sucesivas tablas referidas a paro registrado.



## DEMANDANTES DE EMPLEO<sup>5</sup>, SEGÚN GRUPOS DE EDAD

HOMBRES	HASTA 24 AÑOS	DE 25 A 44 AÑOS	45 Y MÁS AÑOS	TOTAL
DEMAND.	896	3019	3485	7397
V.M.	100	178	64	339
V.M.%	12,56%	6,27%	1,87%	4,80%
V.A.	-16	-86	96	-9
V.A.%	-1,75%	-2,77%	2,83%	-0,12%

MUJERES	HASTA 24 AÑOS	DE 25 A 44 AÑOS	45 Y MÁS AÑOS	TOTAL
DEMAND.	880	4949	5874	11703
V.M.	60	220	31	311
V.M.%	7,32%	4,65%	0,53%	2,73%
V.A.	7	-134	307	180
V.A.%	0,80%	-2,64%	5,51%	1,56%

TOTAL	HASTA 24 AÑOS	DE 25 A 44 AÑOS	45 Y MÁS AÑOS	TOTAL
DEMAND.	1776	7968	9356	19100
V.M.	160	398	92	650
V.M.%	9,90%	5,26%	0,99%	3,52%
V.A.	-9	-220	400	171
V.A.%	-0,50%	-2,69%	4,47%	0,90%

<sup>5</sup> La primera fila de cada tabla recoge los demandantes de empleo; la segunda (V.M.) la variación mensual absoluta; la tercera (V.M.%) la variación mensual relativa; la cuarta (V.A.) la variación anual; y la quinta (V.A.%) la variación anual relativa. Se sigue el mismo criterio en las sucesivas tablas de demandantes de empleo.



## PARO REGISTRADO, SEGÚN EL SECTOR DE ACTIVIDAD

HOMBRES	AGRICULTURA	INDUSTRIA	CONSTRUCCIÓN	SERVICIOS	SIN EMPLEO ANTERIOR	TOTAL
PARO	503	620	705	3365	420	5613
V.M.	111	3	-13	240	14	355
V.M.%	28,32%	0,49%	-1,81%	7,68%	3,45%	6,75%
V.A.	69	1	32	-33	-80	-11
V.A.%	15,90%	0,16%	4,75%	-0,97%	-16,00%	-0,20%

MUJERES	AGRICULTURA	INDUSTRIA	CONSTRUCCIÓN	SERVICIOS	SIN EMPLEO ANTERIOR	TOTAL
PARO	248	602	154	7243	1006	9253
V.M.	21	15	5	580	20	641
V.M.%	9,25%	2,56%	3,36%	8,70%	2,03%	7,44%
V.A.	7	-51	3	115	1	75
V.A.%	2,90%	-7,81%	1,99%	1,61%	0,10%	0,82%

TOTAL	AGRICULTURA	INDUSTRIA	CONSTRUCCIÓN	SERVICIOS	SIN EMPLEO ANTERIOR	TOTAL
PARO	751	1222	859	10608	1426	14866
V.M.	132	18	-8	820	34	996
V.M.%	21,32%	1,50%	-0,92%	8,38%	2,44%	7,18%
V.A.	76	-50	35	82	-79	64
V.A.%	11,26%	-3,93%	4,25%	0,78%	-5,25%	0,43%



## DEMANDANTES DE EMPLEO, SEGÚN EL SECTOR DE ACTIVIDAD

HOMBRES	AGRICULTURA	INDUSTRIA	CONSTRUCCIÓN	SERVICIOS	SIN EMPLEO ANTERIOR	TOTAL
DEMAND.	725	810	845	4450	567	7397
V.M.	140	-9	10	164	34	339
V.M.%	23,93%	-1,10%	1,20%	3,83%	6,38%	4,80%
V.A.	102	-12	42	-43	-98	-9
V.A.%	16,37%	-1,46%	5,23%	-0,96%	-14,74%	-0,12%

MUJERES	AGRICULTURA	INDUSTRIA	CONSTRUCCIÓN	SERVICIOS	SIN EMPLEO ANTERIOR	TOTAL
DEMAND.	325	766	178	9225	1209	11703
V.M.	25	44	5	197	40	311
V.M.%	8,33%	6,09%	2,89%	2,18%	3,42%	2,73%
V.A.	23	-7	0	142	22	180
V.A.%	7,62%	-0,91%	0,00%	1,56%	1,85%	1,56%

TOTAL	AGRICULTURA	INDUSTRIA	CONSTRUCCIÓN	SERVICIOS	SIN EMPLEO ANTERIOR	TOTAL
DEMAND.	1050	1576	1023	13675	1776	19100
V.M.	165	35	15	361	74	650
V.M.%	18,64%	2,27%	1,49%	2,71%	4,35%	3,52%
V.A.	125	-19	42	99	-76	171
V.A.%	13,51%	-1,19%	4,28%	0,73%	-4,10%	0,90%



PARO REGISTRADO, SEGÚN EL NIVEL DE ESTUDIOS<sup>6</sup>

HOMBRES	(1)	(2)	(3)	(4)	(5)	(6)	(7)	(8)	(9)	(10)	(11)	(12)	(13)	TOTAL
PARO	40	1937	122	2131	4	659	0	302	1	257	1	0	159	5613
V.M.	7	159	4	123	0	20	0	15	0	29	0	-3	1	355
V.M.%	21,21%	8,94%	3,39%	6,13%	0,00%	3,13%	0,00%	5,23%	0,00%	12,72%	0,00%	-100,00%	0,63%	6,75%
V.A.	2	0	4	55	-6	-60	0	-15	1	-10	0	-3	21	-11
V.A.%	5,26%	0,00%	3,39%	2,65%	-60,00%	-8,34%	0,00%	-4,73%	100,00%	-3,75%	0,00%	-100,00%	15,22%	-0,20%

MUJERES	(1)	(2)	(3)	(4)	(5)	(6)	(7)	(8)	(9)	(10)	(11)	(12)	(13)	TOTAL
PARO	82	2749	153	3107	1	1411	2	574	1	805	5	9	354	9253
V.M.	7	123	6	173	0	137	0	70	-1	62	2	-1	63	641
V.M.%	9,33%	4,68%	4,08%	5,90%	0,00%	10,75%	0,00%	13,89%	-50,00%	8,34%	66,67%	-10,00%	21,65%	7,44%
V.A.	4	7	8	65	-1	-28	0	-2	0	-13	2	3	30	75
V.A.%	5,13%	0,26%	5,52%	2,14%	-50,00%	-1,95%	0,00%	-0,35%	0,00%	-1,59%	66,67%	50,00%	9,26%	0,82%

TOTAL	(1)	(2)	(3)	(4)	(5)	(6)	(7)	(8)	(9)	(10)	(11)	(12)	(13)	TOTAL
PARO	122	4686	275	5238	5	2070	2	876	2	1062	6	9	513	14866
V.M.	14	282	10	296	0	157	0	85	-1	91	2	-4	64	996
V.M.%	12,96%	6,40%	3,77%	5,99%	0,00%	8,21%	0,00%	10,75%	-33,33%	9,37%	50,00%	-30,77%	14,25%	7,18%
V.A.	6	7	12	120	-7	-88	0	-17	1	-23	2	0	51	64
V.A.%	5,17%	0,15%	4,56%	2,34%	-58,33%	-4,08%	0,00%	-1,90%	100,00%	-2,12%	50,00%	0,00%	11,04%	0,43%

<sup>6</sup> Leyenda del nivel de estudios:

- |                                 |                                 |  |
|---------------------------------|---------------------------------|--|
| (1) ANALFABETOS                 | (5) FP TIT. 1ª ETAPA            | (9) OTRAS ENSEÑANZAS CON BACHILLER     |
| (2) EDUCACIÓN PRIMARIA          | (6) SEGUNDA ETAPA DE SECUNDARIA | (10) ENSEÑANZA UNIVERSITARIA           |
| (3) FP SIN TITULACIÓN           | (7) FP TIT. 2ª ETAPA            | (11) ESPECIALIZACIÓN PROFESIONAL       |
| (4) PRIMERA ETAPA DE SECUNDARIA | (8) FP SUPERIOR                 | (12) ENSEÑANZA UNIVERSITARIA 3er CICLO |
|                                 |                                 | (13) SIN ASIGNAR                       |



## DEMANDANTES DE EMPLEO, SEGÚN EL NIVEL DE ESTUDIOS<sup>7</sup>

HOMBRES	(1)	(2)	(3)	(4)	(5)	(6)	(7)	(8)	(9)	(10)	(11)	(12)	(13)	TOTAL
DEMAND.	66	2534	155	2704	5	909	0	391	2	404	2	1	224	7397
V.M.	13	197	-8	132	0	22	0	8	0	-21	0	-3	-1	339
V.M.%	24,53%	8,43%	-4,91%	5,13%	0,00%	2,48%	0,00%	2,09%	0,00%	-4,94%	0,00%	-75,00%	-0,44%	4,80%
V.A.	4	13	-5	58	-7	-26	0	-23	2	-35	0	-3	13	-9
V.A.%	6,45%	0,52%	-3,13%	2,19%	-58,33%	-2,78%	0,00%	-5,56%	200,00%	-7,97%	0,00%	-75,00%	6,16%	-0,12%

MUJERES	(1)	(2)	(3)	(4)	(5)	(6)	(7)	(8)	(9)	(10)	(11)	(12)	(13)	TOTAL
DEMAND.	99	3304	179	3857	3	1848	2	756	1	1127	10	14	503	11703
V.M.	11	103	-5	156	0	92	0	51	-1	-102	1	0	5	311
V.M.%	12,50%	3,22%	-2,72%	4,22%	0,00%	5,24%	0,00%	7,23%	-50,00%	-8,30%	11,11%	0,00%	1,00%	2,73%
V.A.	14	19	2	156	0	18	-1	-1	0	-72	0	5	40	180
V.A.%	16,47%	0,58%	1,13%	4,22%	0,00%	0,98%	-33,33%	-0,13%	0,00%	-6,01%	0,00%	55,56%	8,64%	1,56%

TOTAL	(1)	(2)	(3)	(4)	(5)	(6)	(7)	(8)	(9)	(10)	(11)	(12)	(13)	TOTAL
DEMAND.	165	5838	334	6561	8	2757	2	1147	3	1531	12	15	727	19100
V.M.	24	300	-13	288	0	114	0	59	-1	-123	1	-3	4	650
V.M.%	17,02%	5,42%	-3,75%	4,59%	0,00%	4,31%	0,00%	5,42%	-25,00%	-7,44%	9,09%	-16,67%	0,55%	3,52%
V.A.	18	32	-3	214	-7	-8	-1	-24	2	-107	0	2	53	171
V.A.%	12,24%	0,55%	-0,89%	3,37%	-46,67%	-0,29%	-33,33%	-2,05%	200,00%	-6,53%	0,00%	15,38%	7,86%	0,90%

<sup>7</sup> Leyenda del nivel de estudios:

- |                                 |                                 |  |
|---------------------------------|---------------------------------|--|
| (1) ANALFABETOS                 | (5) FP TIT. 1ª ETAPA            | (9) OTRAS ENSEÑANZAS CON BACHILLER     |
| (2) EDUCACIÓN PRIMARIA          | (6) SEGUNDA ETAPA DE SECUNDARIA | (10) ENSEÑANZA UNIVERSITARIA           |
| (3) FP SIN TITULACIÓN           | (7) FP TIT. 2ª ETAPA            | (11) ESPECIALIZACIÓN PROFESIONAL       |
| (4) PRIMERA ETAPA DE SECUNDARIA | (8) FP SUPERIOR                 | (12) ENSEÑANZA UNIVERSITARIA 3er CICLO |
|                                 |                                 | (13) SIN ASIGNAR                       |



## PARO REGISTRADO, SEGÚN EL GRUPO DE OCUPACIÓN<sup>8</sup>

HOMBRES	(1)	(2)	(3)	(4)	(5)	(6)	(7)	(8)	(9)	(10)	(11)	TOTAL
PARO	46	405	479	375	871	149	1353	457	1473	5	0	5613
V.M.	-2	16	16	26	72	11	63	-1	153	1	0	355
V.M.%	-4,17%	4,11%	3,46%	7,45%	9,01%	7,97%	4,88%	-0,22%	11,59%	25,00%	0,00%	6,75%
V.A.	-6	-28	-31	-4	-16	24	17	-45	76	2	0	-11
V.A.%	-11,54%	-6,47%	-6,08%	-1,06%	-1,80%	19,20%	1,27%	-8,96%	5,44%	66,67%	0,00%	-0,20%

MUJERES	(1)	(2)	(3)	(4)	(5)	(6)	(7)	(8)	(9)	(10)	(11)	TOTAL
PARO	31	830	455	1197	3353	63	172	365	2786	1	0	9253
V.M.	-1	79	38	84	288	2	10	18	123	0	0	641
V.M.%	-3,13%	10,52%	9,11%	7,55%	9,40%	3,28%	6,17%	5,19%	4,62%	0,00%	0,00%	7,44%
V.A.	15	12	-10	-28	-17	7	-4	-1	100	1	0	75
V.A.%	93,75%	1,47%	-2,15%	-2,29%	-0,50%	12,50%	-2,27%	-0,27%	3,72%	100,00%	0,00%	0,82%

TOTAL	(1)	(2)	(3)	(4)	(5)	(6)	(7)	(8)	(9)	(10)	(11)	TOTAL
PARO	77	1235	934	1572	4224	212	1525	822	4259	6	0	14866
V.M.	-3	95	54	110	360	13	73	17	276	1	0	996
V.M.%	-3,75%	8,33%	6,14%	7,52%	9,32%	6,53%	5,03%	2,11%	6,93%	20,00%	0,00%	7,18%
V.A.	9	-16	-41	-32	-33	31	13	-46	176	3	0	64
V.A.%	13,24%	-1,28%	-4,21%	-2,00%	-0,78%	17,13%	0,86%	-5,30%	4,31%	100,00%	0,00%	0,43%

<sup>8</sup> Leyenda del grupo de ocupación:

- (1) DIR.EMPRESAS Y ADMONES.P.B.
- (2) TEC.PROF.CIENT. E INTELECT.
- (3) TÉCNICOS Y PROFESIONALES APOYO
- (4) EMPLEADOS DE TIPO ADMINISTRATIVO

- (5) TRAB.SERV.REST.PERSON.PROTE.VEND.
- (6) TRAB.CUALIF.AGRICULTURA Y PESCA
- (7) ARTES.TRAB.C.IND.MANUF.CONSUMIN.
- (8) PERA.INSTA.MAQU.Y MONTADORES

- (9) TRABAJADORES NO CUALIFICADOS
- (10) FUERZAS ARMADAS
- (11) SIN ASIGNAR





## DEMANDANTES DE EMPLEO, SEGÚN EL GRUPO DE OCUPACIÓN<sup>9</sup>

HOMBRES	(1)	(2)	(3)	(4)	(5)	(6)	(7)	(8)	(9)	(10)	(11)	TOTAL
DEMAND.	60	594	640	538	1159	205	1668	598	1929	6	0	7397
V.M.	-10	-31	11	-12	80	14	80	11	195	1	0	339
V.M.%	-14,29%	-4,96%	1,75%	-2,18%	7,41%	7,33%	5,04%	1,87%	11,25%	20,00%	0,00%	4,80%
V.A.	-12	-59	-31	-48	-18	23	35	-49	151	-1	0	-9
V.A.%	-16,67%	-9,04%	-4,62%	-8,19%	-1,53%	12,64%	2,14%	-7,57%	8,49%	-14,29%	0,00%	-0,12%

MUJERES	(1)	(2)	(3)	(4)	(5)	(6)	(7)	(8)	(9)	(10)	(11)	TOTAL
DEMAND.	37	1215	611	1516	4208	83	224	452	3356	1	0	11703
V.M.	-7	-80	18	-3	241	0	12	33	97	0	0	311
V.M.%	-15,91%	-6,18%	3,04%	-0,20%	6,08%	0,00%	5,66%	7,88%	2,98%	0,00%	0,00%	2,73%
V.A.	10	-28	-2	-82	78	17	9	25	153	0	0	180
V.A.%	37,04%	-2,25%	-0,33%	-5,13%	1,89%	25,76%	4,19%	5,85%	4,78%	0,00%	0,00%	1,56%

TOTAL	(1)	(2)	(3)	(4)	(5)	(6)	(7)	(8)	(9)	(10)	(11)	TOTAL
DEMAND.	97	1809	1251	2054	5367	288	1892	1050	5285	7	0	19100
V.M.	-17	-111	29	-15	321	14	92	44	292	1	0	650
V.M.%	-14,91%	-5,78%	2,37%	-0,72%	6,36%	5,11%	5,11%	4,37%	5,85%	16,67%	0,00%	3,52%
V.A.	-2	-87	-33	-130	60	40	44	-24	304	-1	0	171
V.A.%	-2,02%	-4,59%	-2,57%	-5,95%	1,13%	16,13%	2,38%	-2,23%	6,10%	-12,50%	0,00%	0,90%

<sup>9</sup> Leyenda del grupo de ocupación:

- (1) DIR.EMPRESAS Y ADMONES.P.B.
- (2) TEC.PROF.CIENT. E INTELECT.
- (3) TÉCNICOS Y PROFESIONALES APOYO
- (4) EMPLEADOS DE TIPO ADMINISTRATIVO

- (5) TRAB.SERV.REST.PERSON.PROTE.VEND.
- (6) TRAB.CUALIF.AGRICULTURA Y PESCA
- (7) ARTES.TRAB.C.IND.MANUF.CON.S.MIN.
- (8) PERA.INSTA.MAQU.Y MONTADORES

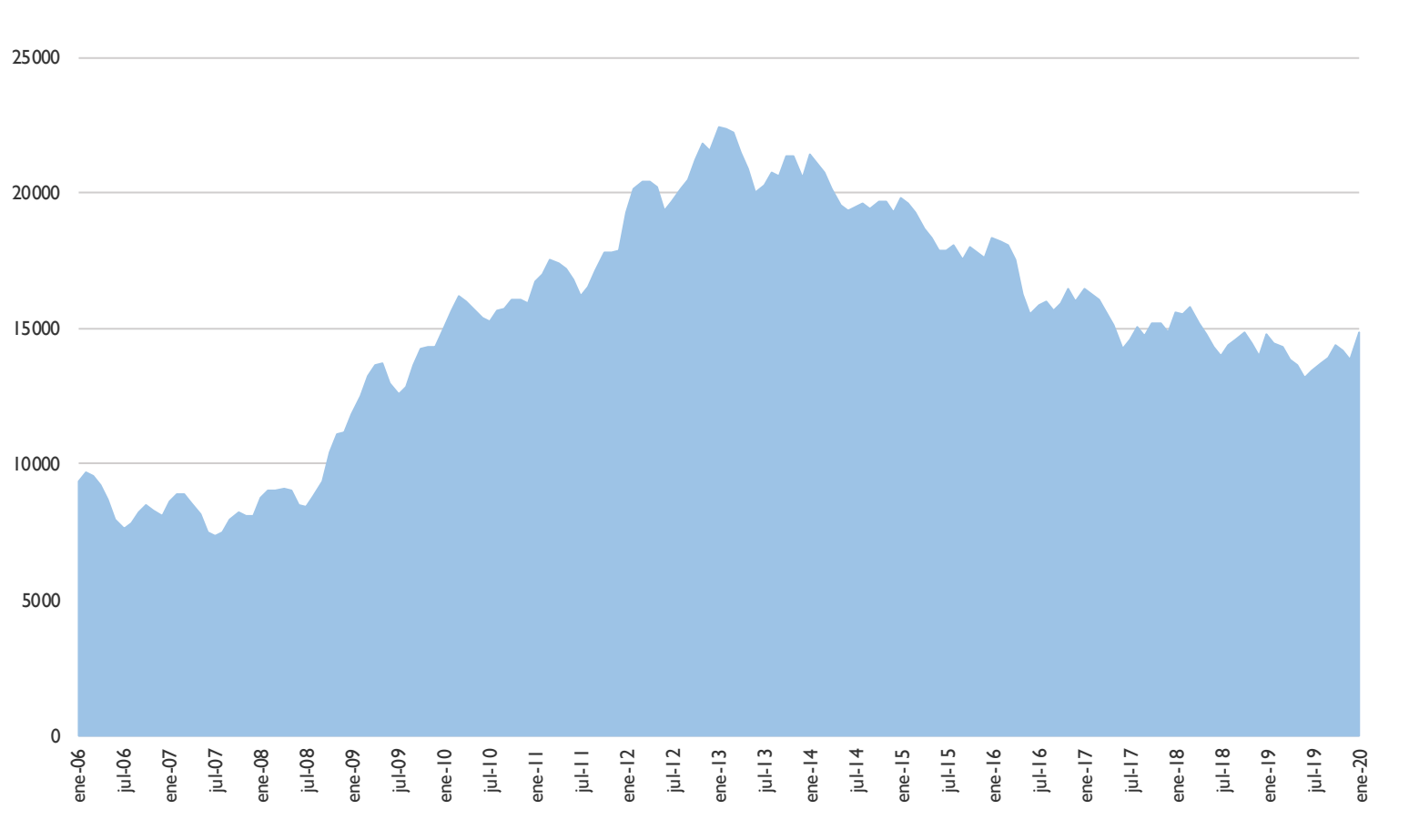
- (9) TRABAJADORES NO CUALIFICADOS
- (10) FUERZAS ARMADAS
- (11) SIN ASIGNAR



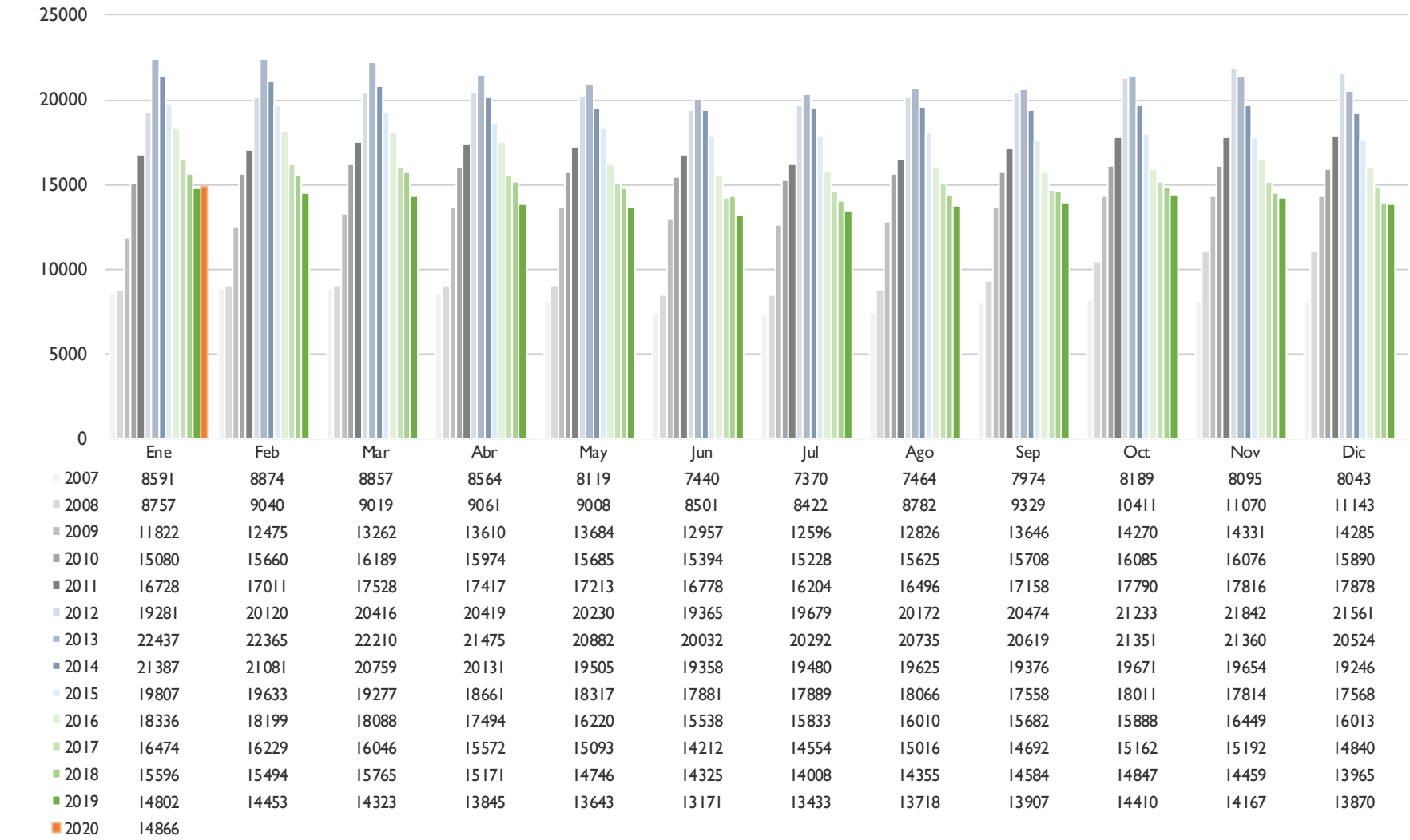
**ANEXO 4**

**GRÁFICOS DE EVOLUCIÓN DEL PARO REGISTRADO,  
MUNICIPIO DE ALBACETE**

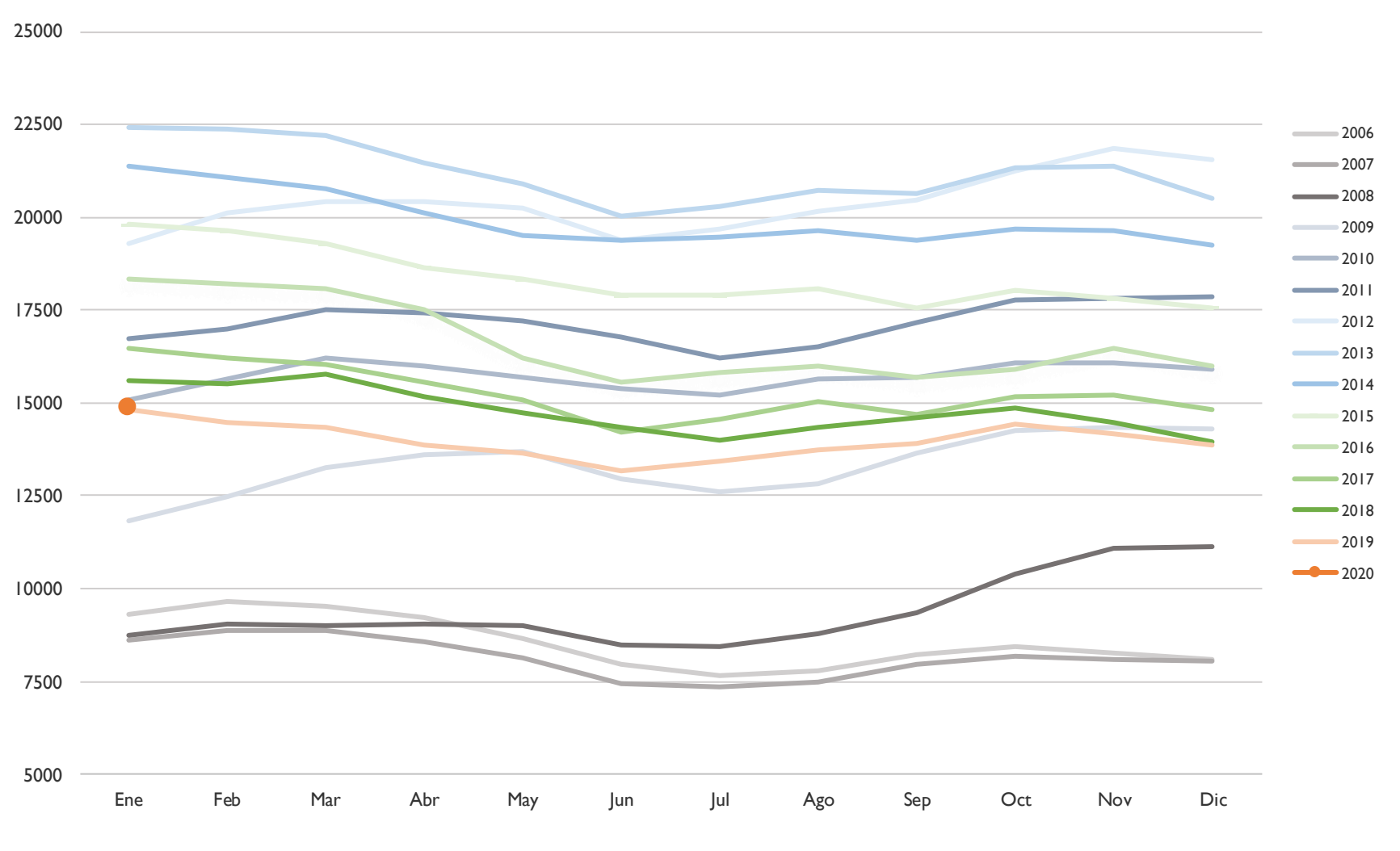
### EVOLUCIÓN PARO REGISTRADO – MUNICIPIO DE ALBACETE (I)



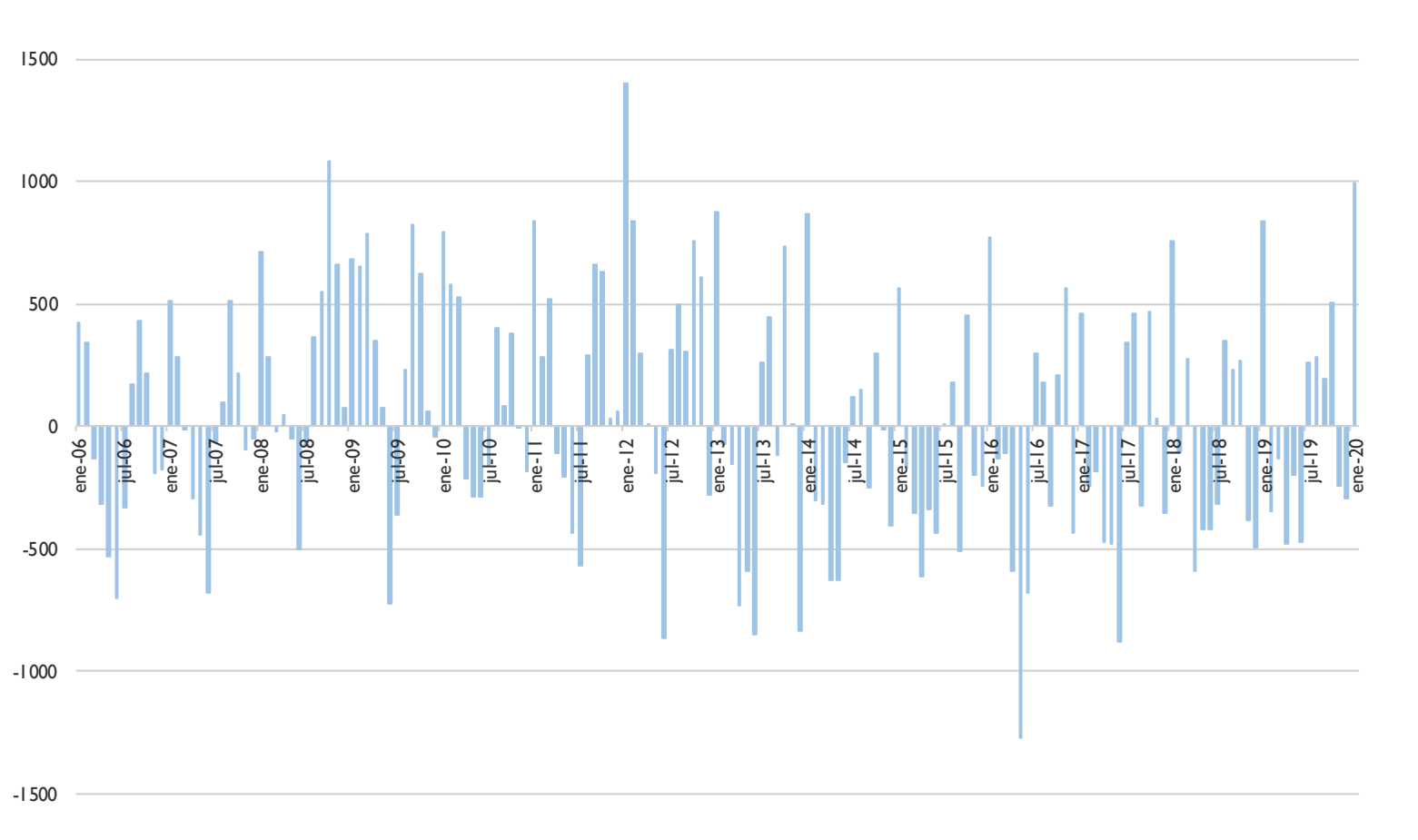
## EVOLUCIÓN PARO REGISTRADO – MUNICIPIO DE ALBACETE (2)



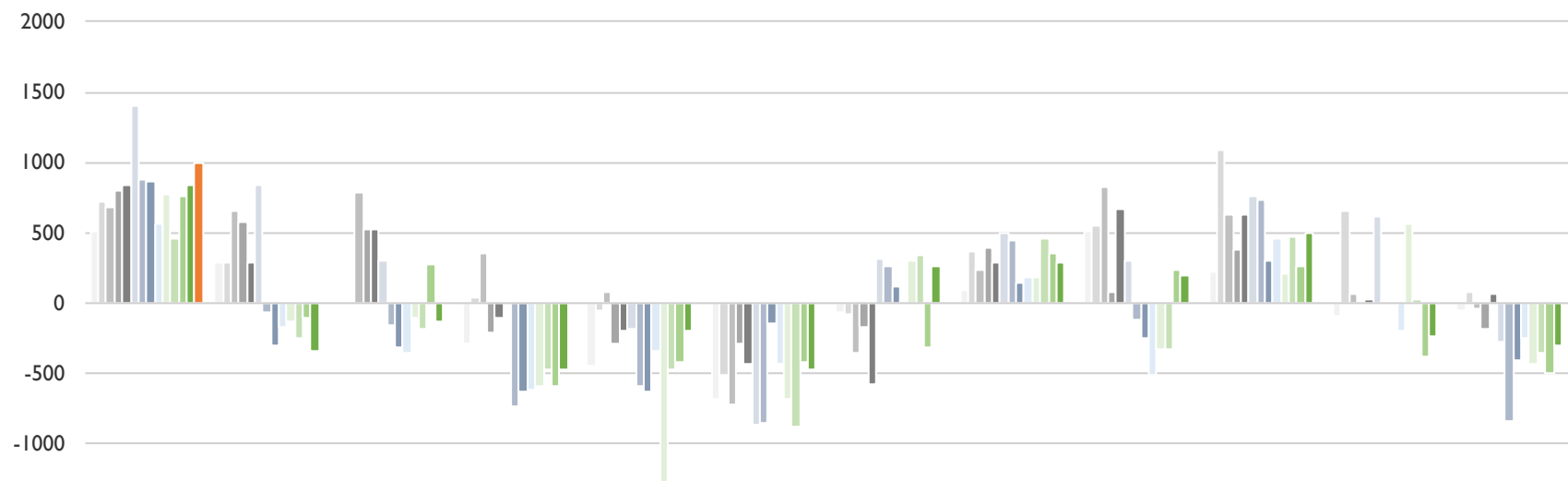
### EVOLUCIÓN PARO REGISTRADO – MUNICIPIO DE ALBACETE (3)



## EVOLUCIÓN DE LA VARIACIÓN MENSUAL DEL PARO REGISTRADO – MUNICIPIO DE ALBACETE (I)

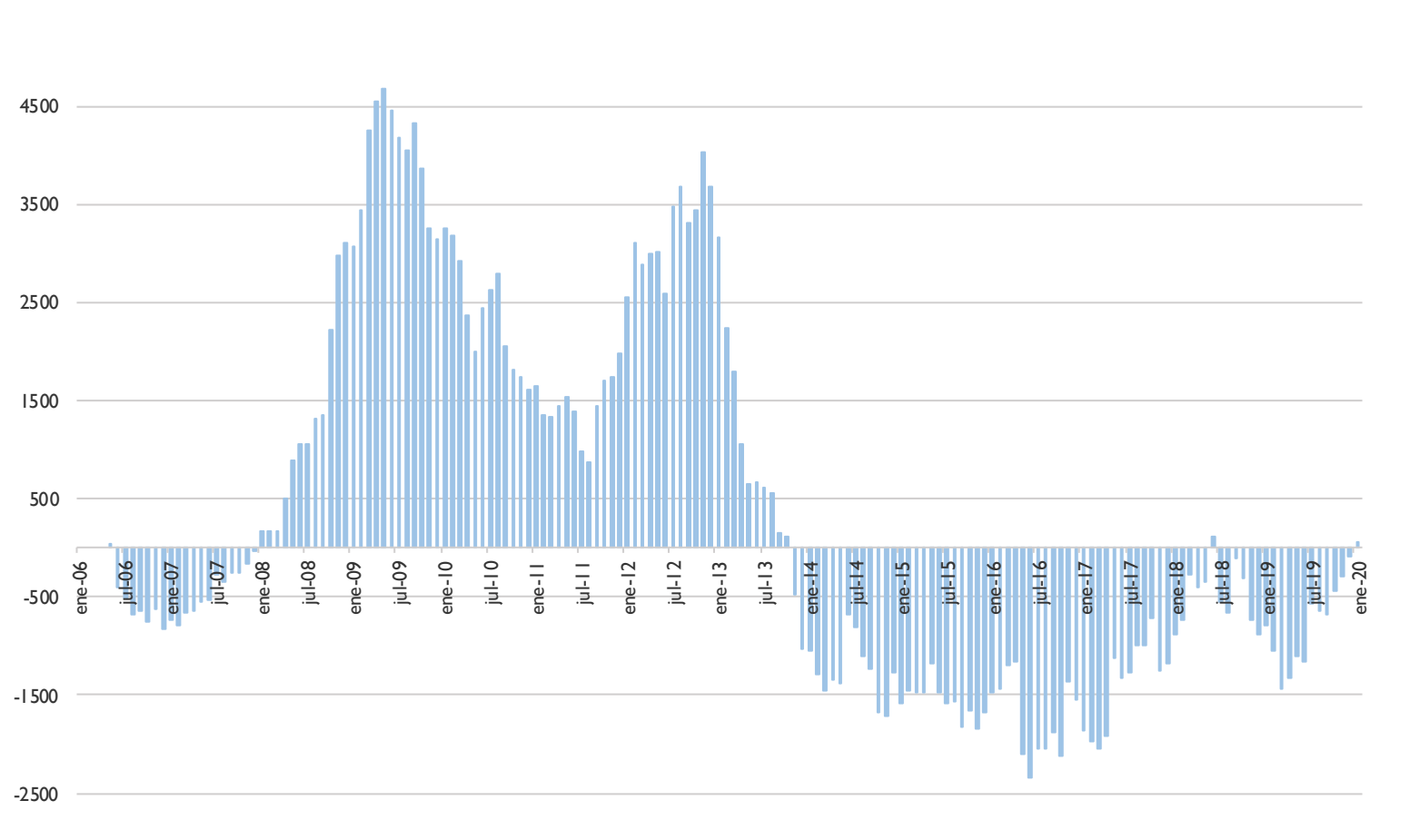


## EVOLUCIÓN DE LA VARIACIÓN MENSUAL DEL PARO REGISTRADO – MUNICIPIO DE ALBACETE (2)



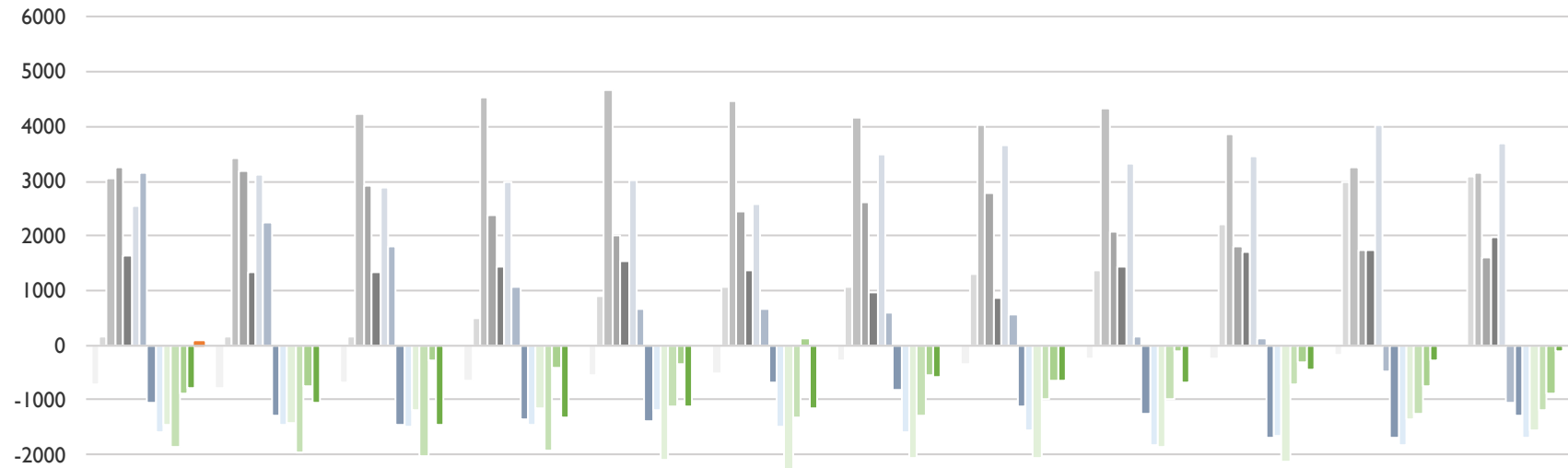
	Ene	Feb	Mar	Abr	May	Jun	Jul	Ago	Sep	Oct	Nov	Dic
2007	510	283	-17	-293	-445	-679	-70	94	510	215	-94	-52
2008	714	283	-21	42	-53	-507	-79	360	547	1082	659	73
2009	679	653	787	348	74	-727	-361	230	820	624	61	-46
2010	795	580	529	-215	-289	-291	-166	397	83	377	-9	-186
2011	838	283	517	-111	-204	-435	-574	292	662	632	26	62
2012	1403	839	296	3	-189	-865	314	493	302	759	609	-281
2013	876	-72	-155	-735	-593	-850	260	443	-116	732	9	-836
2014	863	-306	-322	-628	-626	-147	122	145	-249	295	-17	-408
2015	561	-174	-356	-616	-344	-436	8	177	-508	453	-197	-246
2016	768	-137	-111	-594	-1274	-682	295	177	-328	206	561	-436
2017	461	-245	-183	-474	-479	-881	342	462	-324	470	30	-352
2018	756	-102	271	-594	-425	-421	-317	347	229	263	-388	-494
2019	837	-349	-130	-478	-202	-472	262	285	189	503	-243	-297
2020	996											

## EVOLUCIÓN DE LA VARIACIÓN ANUAL DEL PARO REGISTRADO – MUNICIPIO DE ALBACETE (I)





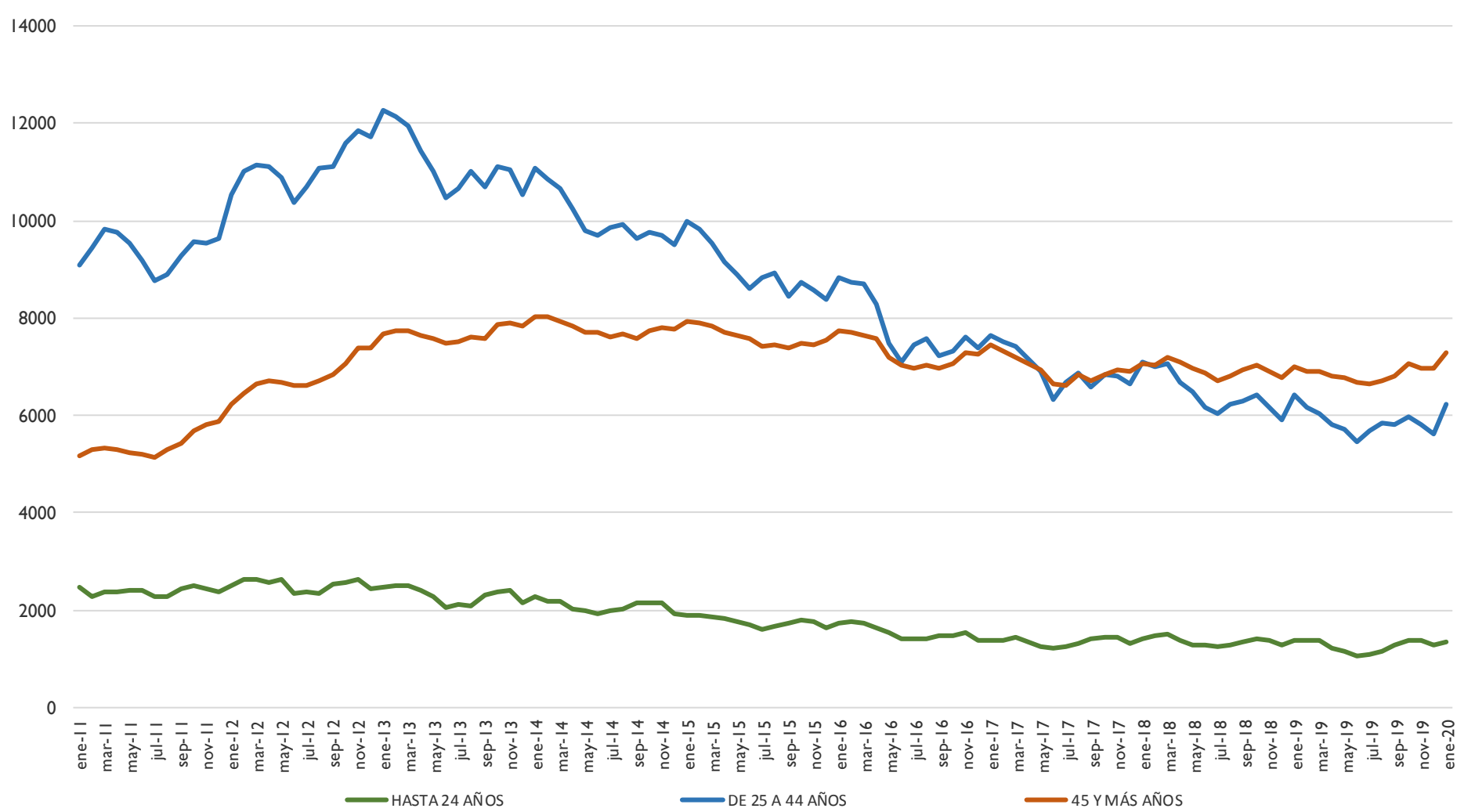
## EVOLUCIÓN DE LA VARIACIÓN ANUAL DEL PARO REGISTRADO – MUNICIPIO DE ALBACETE (2)



	Ene	Feb	Mar	Abr	May	Jun	Jul	Ago	Sep	Oct	Nov	Dic
2007	-731	-786	-669	-640	-551	-529	-267	-341	-259	-258	-162	-38
2008	166	166	162	497	889	1061	1052	1318	1355	2222	2975	3100
2009	3065	3435	4243	4549	4676	4456	4174	4044	4317	3859	3261	3142
2010	3258	3185	2927	2364	2001	2437	2632	2799	2062	1815	1745	1605
2011	1648	1351	1339	1443	1528	1384	976	871	1450	1705	1740	1988
2012	2553	3109	2888	3002	3017	2587	3475	3676	3316	3443	4026	3683
2013	3156	2245	1794	1056	652	667	613	563	145	118	-482	-1037
2014	-1050	-1284	-1451	-1344	-1377	-674	-812	-1110	-1243	-1680	-1706	-1278
2015	-1580	-1448	-1482	-1470	-1188	-1477	-1591	-1559	-1818	-1660	-1840	-1678
2016	-1471	-1434	-1189	-1167	-2097	-2343	-2056	-2056	-1876	-2123	-1365	-1555
2017	-1862	-1970	-2042	-1922	-1127	-1326	-1279	-994	-990	-726	-1257	-1173
2018	-878	-735	-281	-401	-347	113	-546	-661	-108	-315	-733	-875
2019	-794	-1041	-1442	-1326	-1103	-1154	-575	-637	-677	-437	-292	-95
2020	64											



## EVOLUCIÓN DEL PARO REGISTRADO POR GRUPOS DE EDAD – MUNICIPIO DE ALBACETE



## EVOLUCIÓN DEL PARO REGISTRADO POR GRUPOS DE EDAD Y SEXO – MUNICIPIO DE ALBACETE

