



OBSERVATORIO DE EMPLEO Y ACTIVIDAD ECONÓMICA

# TERMÓMETRO DE EMPLEO

DEMANDANTES DE EMPLEO,  
PARO Y CONTRATOS REGISTRADOS  
MUNICIPIO DE ALBACETE

NOVIEMBRE 2019



AYUNTAMIENTO DE ALBACETE  
Servicio de Empleo y Promoción Económica

## TERMÓMETRO DE EMPLEO<sup>1</sup>

**El mes de noviembre de 2019 registra un total de 14.167 personas en paro en el municipio de Albacete, con un descenso del 1,69% respecto al mes anterior.**

El mes de noviembre de 2019 registra un total de 14.167 personas en paro en el municipio de Albacete; de ellas, 5.245 son hombres y 8.922 mujeres. Estos datos se pueden contrastar con el último gráfico de este documento, en el que se muestra como el paro afecta más a las mujeres, especialmente de 25 y más años y de 45 y más años.

Las variaciones con respecto al mes anterior experimentaron un descenso del 1,69% en el total de paro registrado (-243), con una caída del 0,61% para los hombres (-32) y del 2,31% en las mujeres (-211).

Las variaciones con respecto al mismo mes del año anterior experimentaron un descenso del 2,02% en las cifras de paro (-292), con una caída del 3,80% (-207) en el caso de los hombres, y del 0,94% (-85) en las mujeres.

Por sectores de actividad, el mes de noviembre arroja un total de 632 personas en paro en agricultura, 1.177 en industria, 786 en construcción, 10.138 en servicios, y 1.434 sin empleo anterior.

La evolución mensual del paro baja en todos los sectores: agricultura (-2,62%; -17), industria (-0,59%; -7), construcción (-1,01%; -8), servicios (-1,74%; -180) y en el colectivo sin empleo anterior (-2,12%; -31).

Por otra parte, la evolución del paro con respecto al mismo mes del año anterior también baja en todos los sectores: agricultura (-0,63%; -4), industria (-1,26%; -15), construcción (-2,84%; -23), servicios (-1,53%; -158) y en el colectivo sin empleo anterior (-6,03%; -92).

El descenso del paro local de este mes (-1,69%) es mayor que el registrado en el ámbito provincial (-0,11%) y regional (-0,71%), y contrasta con el aumento nacional (+0,65%).

---

<sup>1</sup> Fuente: Elaboración propia a partir de datos del Servicio de Estadística de Castilla-La Mancha ([www.ies.jccm.es](http://www.ies.jccm.es)), [www.sepe.es](http://www.sepe.es), y del Servicio Periférico de Empleo de la JCCM en Albacete.



**El número de contratos registrados en noviembre de 2019 es de 7.013, lo que supone un descenso del 31,68% en las contrataciones con respecto al mes anterior.**

En total se realizaron 7.013 contratos en Albacete, de los que 3.871 fueron a hombres, y 3.142 a mujeres. El número de contratos indefinidos realizados en este periodo ha sido de 528, frente a 6.485 temporales.

La evolución de la contratación ha experimentado un descenso del 31,68% (-3.252) con respecto al mes anterior; en el caso de los hombres se ha registrado un descenso del 35,07% (-2.091), y del 26,98% (-1.161) en las mujeres. Por otra parte, los contratos indefinidos han registrado un descenso mensual del 36,84% (-308).

Comparando las cifras con el mismo mes del año anterior observamos un descenso en el número de contrataciones del 16,54% (-1.390), con una caída del 17,74% (-835) para los varones, y del 15,01% (-555) para las mujeres. El número de contratos indefinidos realizados es un 2,76% (-15) menor que en el mismo mes del año anterior.

Por sectores de actividad, se realizaron 1.285 contrataciones en la agricultura, 343 en industria, 361 en construcción, y 5.024 en los servicios. Lo que supone descensos de la contratación con respecto al mes anterior todos los sectores: agricultura (-50,23%; -1.297), industria (-27,64%; -131), construcción (-27,94%; -140) y servicios (-25,10%; -1.684).

La evolución de la contratación con respecto al mismo mes del año anterior también disminuye en todos los sectores: agricultura (-28,25%; -506), industria (-14,46%; -58), construcción (-7,44%; -29) y servicios (-13,69%; -797).

La contratación en el municipio de Albacete ha bajado este mes (-31,68%) más que en el resto de ámbitos analizados: provincial (-31,50%), regional (-25,62%) y nacional (-20,70%).

Los contratos indefinidos realizados tienen un peso del 7,53% sobre el total de la contratación local de este mes, cifra ligeramente mayor que los datos registrados en la provincia (6,16%) y en la región (7,32%), pero menor que el dato nacional (9,73%).

**Hay un total de 18.809 demandantes de empleo, con un descenso del 0,32% sobre el mes anterior.**

El número de demandantes de empleo en la ciudad de Albacete durante el mes de noviembre de 2019 asciende a 18.809, siendo 7.109 hombres y 11.700 mujeres.

El paro registrado en este mismo período supone el 75,32% del total de demandantes de empleo, con diferencias según sexos: 73,78% en hombres, y 76,26% en mujeres.

La cifra de demandantes de empleo disminuye (-0,32%; -61) con respecto al mes anterior, con una subida del 0,85% para los varones (+60) y una caída del 1,02% en las mujeres (-121).

La variación de los demandantes de empleo con respecto al mismo mes del año anterior ha experimentado un aumento medio del 0,06% (+12), con una caída del 2,00% para los hombres (-145) y un aumento del 1,36% para las mujeres (+157).

El descenso relativo de demandantes de empleo de este mes está directamente relacionado con el descenso relativo del paro registrado, aunque éste último experimenta un descenso mayor. En ambos casos, el descenso relativo es mayor en el grupo de las mujeres.

## El paro registrado baja con respecto al mes anterior, principalmente, en los siguientes colectivos:

*En los hombres*, por edad, baja en el grupo entre 25 y 29 años (-16), entre 35 y 39 años (-16), entre 45 y 49 años (-15) y de 55 y más años (-12);

- según el sector de actividad, baja en agricultura (-13), construcción (-3), servicios (-12) y el colectivo sin empleo anterior (-13);
- según el nivel de estudios, baja en educación primaria (-8), programas de formación profesional sin titulación (-7), formación profesional superior (-4) y en enseñanza universitaria (-11);
- según el grupo de ocupación, baja en técnicos y profesionales científicos e intelectuales (-21), técnicos y profesionales de apoyo (-6), empleados de tipo administrativo (-7), trabajadores cualificados en la agricultura (-6), operadores y montadores de instalaciones y maquinaria fija y conductores y operadores de maquinaria móvil (-4) y en las fuerzas armadas (-2).

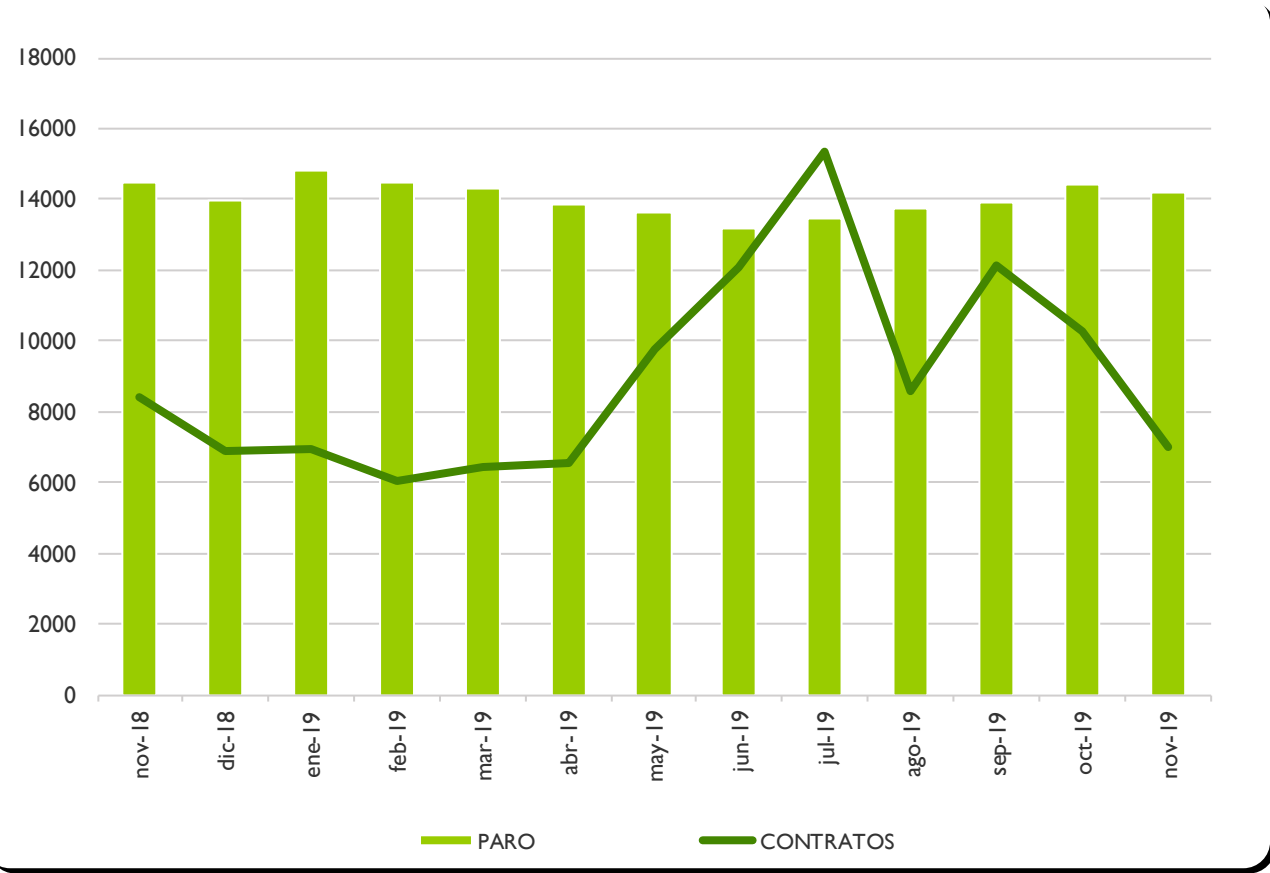
*En las mujeres*, por edad, baja en todos los grupos entre 20 y 59 años (-216);

- según el sector de actividad, baja en todos: agricultura (-4), industria (-16), construcción (-5), servicios (-168) y en el colectivo sin empleo anterior (-18);
- según el nivel de estudios, baja en educación primaria (-35), primera (-33) y segunda (-65) etapa de educación secundaria, en programas de formación profesional con titulación de primera etapa (-1), formación profesional superior (-23), en enseñanza universitaria (-40) y en especialización profesional (-3);
- según el grupo de ocupación, baja en técnicas y profesionales científicas e intelectuales (-61), técnicas y profesionales de apoyo (-6), empleadas de tipo administrativo (-26), trabajadoras de servicios de restauración, personales, protección y vendedoras de los comercios (-82), trabajadoras cualificadas en la agricultura (-2), artesanas y trabajadoras cualificadas de las industrias manufactureras, la construcción, y la minería -excepto las operadoras de instalaciones y maquinaria-, trabajadoras cualificadas de las industrias extractivas, de la metalurgia, la construcción de maquinaria y asimilados, trabajadoras cualificadas de industrias de artes gráficas, textil y de la confección, de la elaboración de alimentos, ebanistas, artesanas y otros asimilados (-4), operadoras y montadoras de instalaciones y maquinaria fija y conductoras y operadoras de maquinaria móvil (-1) y trabajadoras no cualificadas (-30).

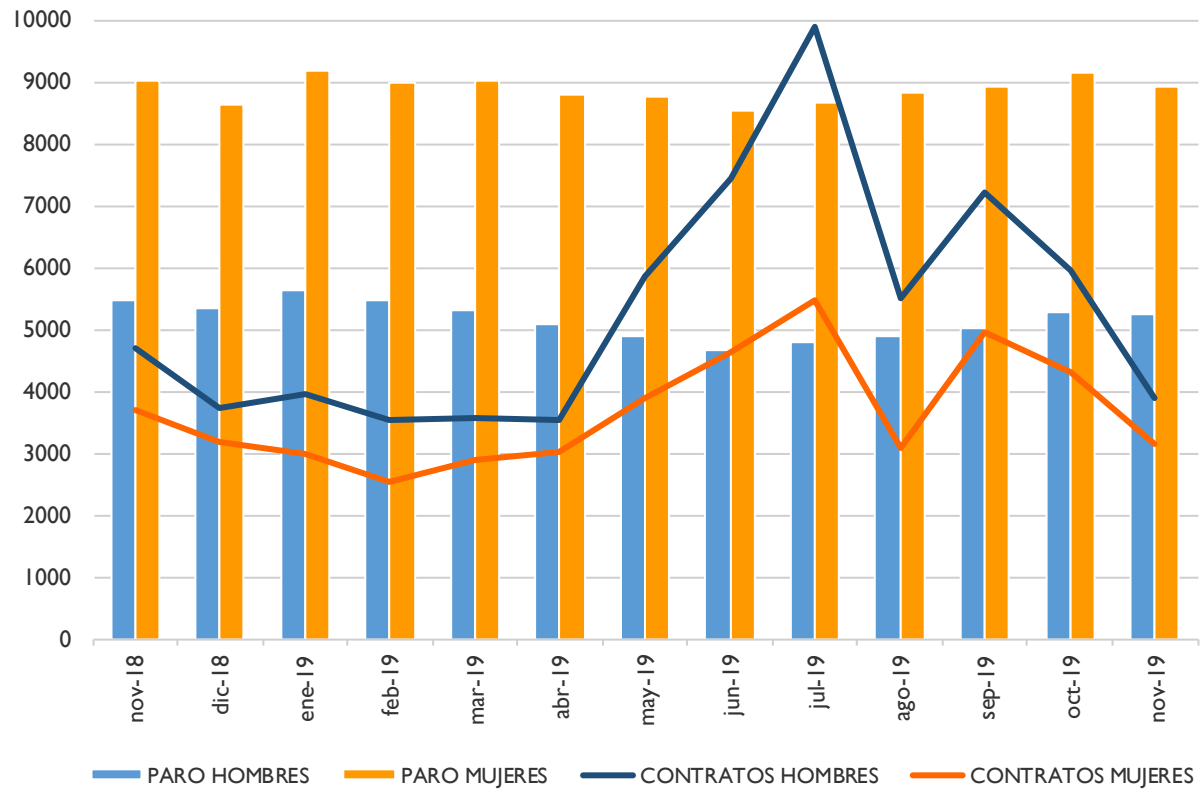
**ANEXO I**

**PARO REGISTRADO Y CONTRATOS, LOCAL  
GRÁFICOS DE EVOLUCIÓN MENSUAL**

### EVOLUCIÓN MENSUAL - PARO Y CONTRATOS REGISTRADOS

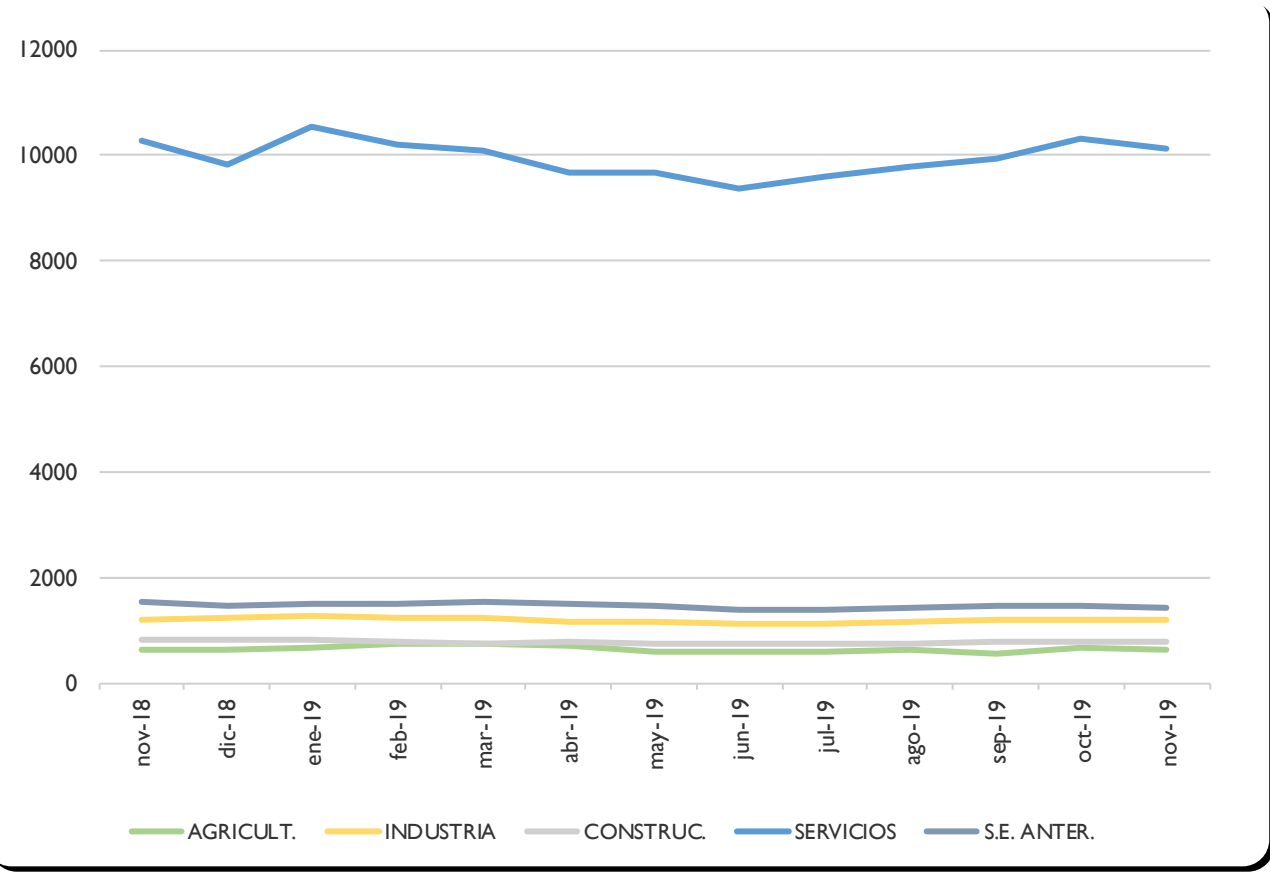


### EVOLUCIÓN MENSUAL - PARO Y CONTRATOS REGISTRADOS, SEGÚN SEXO

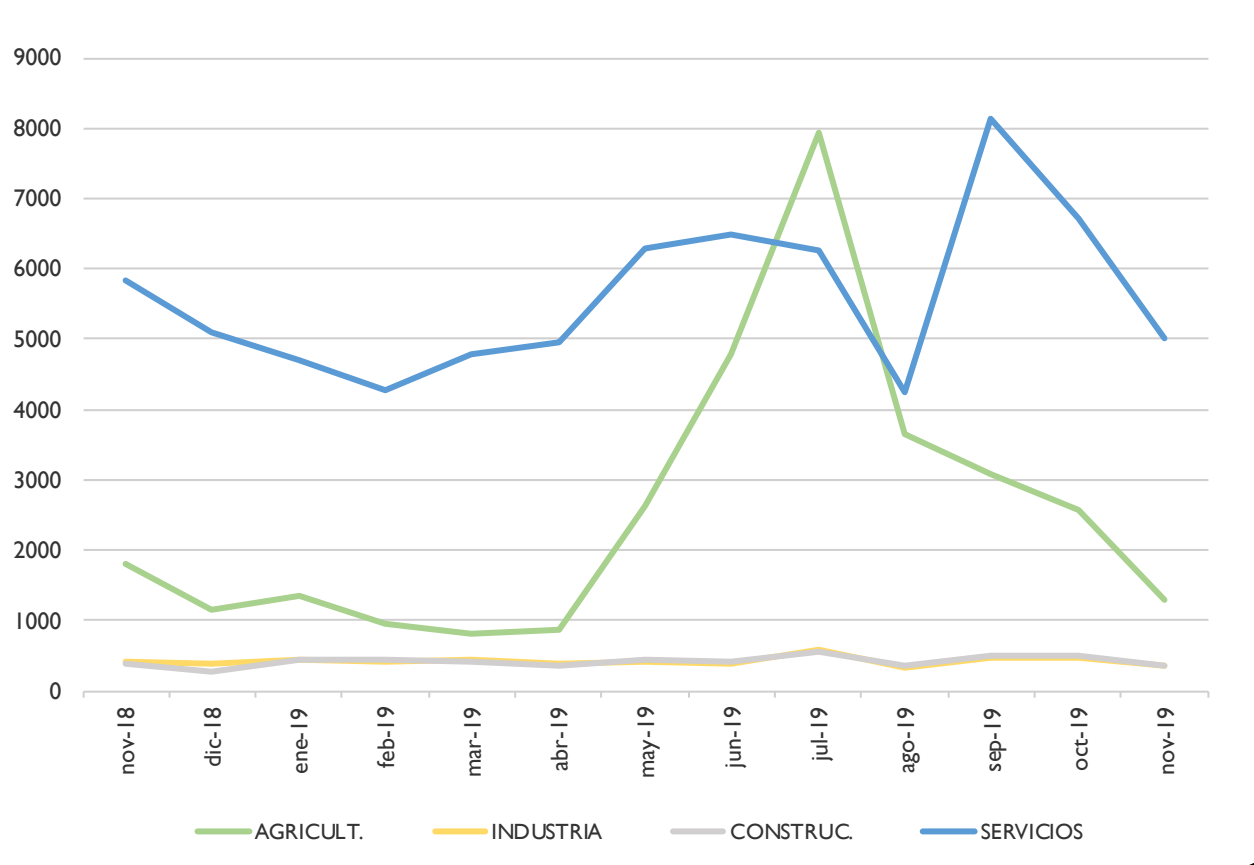




### EVOLUCIÓN MENSUAL - PARO REGISTRADO, SEGÚN SECTOR DE ACTIVIDAD



### EVOLUCIÓN MENSUAL - CONTRATOS REGISTRADOS, SEGÚN SECTOR DE ACTIVIDAD



**ANEXO 2**

**PARO Y CONTRATOS REGISTRADOS,  
COMPARATIVA GEOGRÁFICA DE LA VARIACIÓN MENSUAL E INTERANUAL**

PARO REGISTRADO,  
COMPARATIVA GEOGRÁFICA DE LA VARIACIÓN MENSUAL E INTERANUAL, SEGÚN SEXO

	VARIACIÓN				
	TOTAL	MES ANTERIOR		INTERANUAL	
	paro	absoluta	relativa	absoluta	relativa
Municipio de Albacete	14167	-243	-1,69%	-292	-2,02%
Provincia de Albacete	34109	-36	-0,11%	-214	-0,62%
Castilla-La Mancha	170609	-1228	-0,71%	1956	1,16%
España	3198184	20525	0,65%	-54683	-1,68%

	VARIACIÓN				
	HOMBRES	MES ANTERIOR		INTERANUAL	
	paro	absoluta	relativa	absoluta	relativa
Municipio de Albacete	5245	-32	-0,61%	-207	-3,80%
Provincia de Albacete	11941	-7	-0,06%	-206	-1,70%
Castilla-La Mancha	61310	-472	-0,76%	659	1,09%
España	1317686	13549	1,04%	-25255	-1,88%

	VARIACIÓN				
	MUJERES	MES ANTERIOR		INTERANUAL	
	paro	absoluta	relativa	absoluta	relativa
Municipio de Albacete	8922	-211	-2,31%	-85	-0,94%
Provincia de Albacete	22168	-29	-0,13%	-8	-0,04%
Castilla-La Mancha	109299	-756	-0,69%	1297	1,20%
España	1880498	6976	0,37%	-29428	-1,54%



PARO REGISTRADO,  
COMPARATIVA GEOGRÁFICA DE LA VARIACIÓN MENSUAL E INTERANUAL, SEGÚN SECTOR DE ACTIVIDAD

	VARIACIÓN				
	AGRICULTURA	MES ANTERIOR		INTERANUAL	
		paro	absoluta	relativa	absoluta
Municipio de Albacete	632	-17	-2,62%	-4	-0,63%
Provincia de Albacete	3106	-54	-1,71%	-54	-1,71%
Castilla-La Mancha	14019	-1051	-6,97%	-130	-0,92%
España	147600	-1715	-1,15%	-1563	-1,05%

	VARIACIÓN				
	CONSTRUCCIÓN	MES ANTERIOR		INTERANUAL	
		paro	absoluta	relativa	absoluta
Municipio de Albacete	786	-8	-1,01%	-23	-2,84%
Provincia de Albacete	2024	-14	-0,69%	-195	-8,79%
Castilla-La Mancha	12264	238	1,98%	-123	-0,99%
España	255740	1738	0,68%	-11941	-4,46%

	VARIACIÓN				
	INDUSTRIA	MES ANTERIOR		INTERANUAL	
		paro	absoluta	relativa	absoluta
Municipio de Albacete	1177	-7	-0,59%	-15	-1,26%
Provincia de Albacete	3636	101	2,86%	-72	-1,94%
Castilla-La Mancha	16227	343	2,16%	-355	-2,14%
España	268675	-607	-0,23%	-11488	-4,10%

	VARIACIÓN				
	SERVICIOS	MES ANTERIOR		INTERANUAL	
		paro	absoluta	relativa	absoluta
Municipio de Albacete	10138	-180	-1,74%	-158	-1,53%
Provincia de Albacete	22680	-19	-0,08%	333	1,49%
Castilla-La Mancha	114606	-478	-0,42%	3492	3,14%
España	2256554	23934	1,07%	-18351	-0,81%

	VARIACIÓN				
	SIN EMPLEO ANTERIOR	MES ANTERIOR		INTERANUAL	
		paro	absoluta	relativa	absoluta
Municipio de Albacete	1434	-31	-2,12%	-92	-6,03%
Provincia de Albacete	2663	-50	-1,84%	-226	-7,82%
Castilla-La Mancha	13493	-280	-2,03%	-928	-6,44%
España	269615	-2825	-1,04%	-11340	-4,04%



CONTRATOS REGISTRADOS,  
COMPARATIVA GEOGRÁFICA SEGÚN TIPO DE CONTRATO

	TOTAL	INDEFINIDOS		TEMPORALES	
	contratos	absoluto	% s/total	absoluto	% s/total
Municipio de Albacete	7013	528	7,53%	6485	92,47%
Provincia de Albacete	15595	961	6,16%	14634	93,84%
Castilla-La Mancha	70145	5132	7,32%	65013	92,68%
España	1764169	171612	9,73%	1592557	90,27%

CONTRATOS REGISTRADOS,  
COMPARATIVA GEOGRÁFICA DE LA VARIACIÓN MENSUAL E INTERANUAL, SEGÚN TIPO DE CONTRATO

	TOTAL	VARIACIÓN			
		MES ANTERIOR		INTERANUAL	
		contratos	absoluta	relativa	absoluta
Municipio de Albacete	7013	-3252	-31,68%	-1390	-16,54%
Provincia de Albacete	15595	-7172	-31,50%	-1778	-10,23%
Castilla-La Mancha	70145	-24163	-25,62%	-5178	-6,87%
España	1764169	-460588	-20,70%	-103003	-5,52%

	INDEFINIDOS	VARIACIÓN			
		MES ANTERIOR		INTERANUAL	
		contratos	absoluta	relativa	absoluta
Municipio de Albacete	528	-308	-36,84%	-15	-2,76%
Provincia de Albacete	961	-631	-39,64%	-4	-0,41%
Castilla-La Mancha	5132	-2166	-29,68%	-529	-9,34%
España	171612	-66254	-27,85%	-25961	-13,14%

	TEMPORALES	VARIACIÓN			
		MES ANTERIOR		INTERANUAL	
		contratos	absoluta	relativa	absoluta
Municipio de Albacete	6485	-2944	-31,22%	-1375	-17,49%
Provincia de Albacete	14634	-6541	-30,89%	-1774	-10,81%
Castilla-La Mancha	65013	-21997	-25,28%	-4649	-6,67%
España	1592557	-394334	-19,85%	-77042	-4,61%



**ANEXO 3**

**TABLAS DE PARO REGISTRADO Y DEMANDANTES DE EMPLEO,  
MUNICIPIO DE ALBACETE**

## PARO REGISTRADO<sup>2</sup>, SEGÚN LA EDAD

HOMBRES	< 20	20 - 24	25 - 29	30 - 34	35 - 39	40 - 44	45 - 49	50 - 54	55 - 59	> 59	TOTAL
PARO	205	465	546	495	503	567	578	702	672	512	5245
V.M.	0	6	-16	15	-16	0	-15	6	-4	-8	-32
V.M.%	0,00%	1,31%	-2,85%	3,13%	-3,08%	0,00%	-2,53%	0,86%	-0,59%	-1,54%	-0,61%
V.A.	20	-47	-62	2	-36	-37	-59	-41	20	33	-207
V.A.%	10,81%	-9,18%	-10,20%	0,41%	-6,68%	-6,13%	-9,26%	-5,52%	3,07%	6,89%	-3,80%

MUJERES	< 20	20 - 24	25 - 29	30 - 34	35 - 39	40 - 44	45 - 49	50 - 54	55 - 59	> 59	TOTAL
PARO	200	498	779	874	928	1129	1223	1241	1145	905	8922
V.M.	2	-9	-34	-43	-36	-34	-37	-5	-18	3	-211
V.M.%	1,01%	-1,78%	-4,18%	-4,69%	-3,73%	-2,92%	-2,94%	-0,40%	-1,55%	0,33%	-2,31%
V.A.	31	-21	-12	-52	-76	-63	-46	-3	12	145	-85
V.A.%	18,34%	-4,05%	-1,52%	-5,62%	-7,57%	-5,29%	-3,62%	-0,24%	1,06%	19,08%	-0,94%

TOTAL	< 20	20 - 24	25 - 29	30 - 34	35 - 39	40 - 44	45 - 49	50 - 54	55 - 59	> 59	TOTAL
PARO	405	963	1325	1369	1431	1696	1801	1943	1817	1417	14167
V.M.	2	-3	-50	-28	-52	-34	-52	1	-22	-5	-243
V.M.%	0,50%	-0,31%	-3,64%	-2,00%	-3,51%	-1,97%	-2,81%	0,05%	-1,20%	-0,35%	-1,69%
V.A.	51	-68	-74	-50	-112	-100	-105	-44	32	178	-292
V.A.%	14,41%	-6,60%	-5,29%	-3,52%	-7,26%	-5,57%	-5,51%	-2,21%	1,79%	14,37%	-2,02%

<sup>2</sup> La primera fila de cada tabla recoge el paro registrado; la segunda (V.M.) la variación mensual absoluta; la tercera (V.M.%) la variación mensual relativa; la cuarta (V.A.) la variación anual; y la quinta (V.A.%) la variación anual relativa. Se sigue el mismo criterio en las sucesivas tablas referidas a paro registrado.





## DEMANDANTES DE EMPLEO<sup>3</sup>, SEGÚN LA EDAD

HOMBRES	< 20	20 - 24	25 - 29	30 - 34	35 - 39	40 - 44	45 - 49	50 - 54	55 - 59	> 59	TOTAL
DEMAND.	252	623	733	672	697	788	781	911	906	746	7109
V.M.	4	-8	-12	10	-10	25	-6	31	19	7	60
V.M.%	1,61%	-1,27%	-1,61%	1,51%	-1,41%	3,28%	-0,76%	3,52%	2,14%	0,95%	0,85%
V.A.	13	-48	-39	-8	-46	-12	-56	-50	34	67	-145
V.A.%	5,44%	-7,15%	-5,05%	-1,18%	-6,19%	-1,50%	-6,69%	-5,20%	3,90%	9,87%	-2,00%

MUJERES	< 20	20 - 24	25 - 29	30 - 34	35 - 39	40 - 44	45 - 49	50 - 54	55 - 59	> 59	TOTAL
DEMAND.	237	634	1010	1161	1259	1487	1613	1634	1440	1225	11700
V.M.	3	-31	-27	-25	-35	-12	-8	15	0	-1	-121
V.M.%	1,28%	-4,66%	-2,60%	-2,11%	-2,70%	-0,80%	-0,49%	0,93%	0,00%	-0,08%	-1,02%
V.A.	21	-33	-13	-65	-52	-52	-10	106	72	183	157
V.A.%	9,72%	-4,95%	-1,27%	-5,30%	-3,97%	-3,38%	-0,62%	6,94%	5,26%	17,56%	1,36%

TOTAL	< 20	20 - 24	25 - 29	30 - 34	35 - 39	40 - 44	45 - 49	50 - 54	55 - 59	> 59	TOTAL
DEMAND.	489	1257	1743	1833	1956	2275	2394	2545	2346	1971	18809
V.M.	7	-39	-39	-15	-45	13	-14	46	19	6	-61
V.M.%	1,45%	-3,01%	-2,19%	-0,81%	-2,25%	0,57%	-0,58%	1,84%	0,82%	0,31%	-0,32%
V.A.	34	-81	-52	-73	-98	-64	-66	56	106	250	12
V.A.%	7,47%	-6,05%	-2,90%	-3,83%	-4,77%	-2,74%	-2,68%	2,25%	4,73%	14,53%	0,06%

<sup>3</sup> La primera fila de cada tabla recoge los demandantes de empleo; la segunda (V.M.) la variación mensual absoluta; la tercera (V.M.%) la variación mensual relativa; la cuarta (V.A.) la variación anual; y la quinta (V.A.%) la variación anual relativa. Se sigue el mismo criterio en las sucesivas tablas de demandantes de empleo.



## PARO REGISTRADO<sup>4</sup>, SEGÚN GRUPOS DE EDAD

HOMBRES	HASTA 24 AÑOS	DE 25 A 44 AÑOS	45 Y MÁS AÑOS	TOTAL
PARO	670	2111	2464	5245
V.M.	6	-17	-21	-32
V.M.%	0,90%	-0,80%	-0,85%	-0,61%
V.A.	-27	-133	-47	-207
V.A.%	-3,87%	-5,93%	-1,87%	-3,80%

MUJERES	HASTA 24 AÑOS	DE 25 A 44 AÑOS	45 Y MÁS AÑOS	TOTAL
PARO	698	3710	4514	8922
V.M.	-7	-147	-57	-211
V.M.%	-0,99%	-3,81%	-1,25%	-2,31%
V.A.	10	-203	108	-85
V.A.%	1,45%	-5,19%	2,45%	-0,94%

TOTAL	HASTA 24 AÑOS	DE 25 A 44 AÑOS	45 Y MÁS AÑOS	TOTAL
PARO	1368	5821	6978	14167
V.M.	-1	-164	-78	-243
V.M.%	-0,07%	-2,74%	-1,11%	-1,69%
V.A.	-17	-336	61	-292
V.A.%	-1,23%	-5,46%	0,88%	-2,02%

<sup>4</sup> La primera fila de cada tabla recoge el paro registrado; la segunda (V.M.) la variación mensual absoluta; la tercera (V.M.%) la variación mensual relativa; la cuarta (V.A.) la variación anual; y la quinta (V.A.%) la variación anual relativa. Se sigue el mismo criterio en las sucesivas tablas referidas a paro registrado.



## DEMANDANTES DE EMPLEO<sup>5</sup>, SEGÚN GRUPOS DE EDAD

HOMBRES	HASTA 24 AÑOS	DE 25 A 44 AÑOS	45 Y MÁS AÑOS	TOTAL
DEMAND.	875	2890	3344	7109
V.M.	-4	13	51	60
V.M.%	-0,46%	0,45%	1,55%	0,85%
V.A.	-35	-105	-5	-145
V.A.%	-3,85%	-3,51%	-0,15%	-2,00%

MUJERES	HASTA 24 AÑOS	DE 25 A 44 AÑOS	45 Y MÁS AÑOS	TOTAL
DEMAND.	871	4917	5912	11700
V.M.	-28	-99	6	-121
V.M.%	-3,11%	-1,97%	0,10%	-1,02%
V.A.	-12	-182	351	157
V.A.%	-1,36%	-3,57%	6,31%	1,36%

TOTAL	HASTA 24 AÑOS	DE 25 A 44 AÑOS	45 Y MÁS AÑOS	TOTAL
DEMAND.	1746	7807	9256	18809
V.M.	-32	-86	57	-61
V.M.%	-1,80%	-1,09%	0,62%	-0,32%
V.A.	-47	-287	346	12
V.A.%	-2,62%	-3,55%	3,88%	0,06%

<sup>5</sup> La primera fila de cada tabla recoge los demandantes de empleo; la segunda (V.M.) la variación mensual absoluta; la tercera (V.M.%) la variación mensual relativa; la cuarta (V.A.) la variación anual; y la quinta (V.A.%) la variación anual relativa. Se sigue el mismo criterio en las sucesivas tablas de demandantes de empleo.



## PARO REGISTRADO, SEGÚN EL SECTOR DE ACTIVIDAD

HOMBRES	AGRICULTURA	INDUSTRIA	CONSTRUCCIÓN	SERVICIOS	SIN EMPLEO ANTERIOR	TOTAL
PARO	410	570	640	3202	423	5245
V.M.	-13	9	-3	-12	-13	-32
V.M.%	-3,07%	1,60%	-0,47%	-0,37%	-2,98%	-0,61%
V.A.	0	5	-22	-119	-71	-207
V.A.%	0,00%	0,88%	-3,32%	-3,58%	-14,37%	-3,80%

MUJERES	AGRICULTURA	INDUSTRIA	CONSTRUCCIÓN	SERVICIOS	SIN EMPLEO ANTERIOR	TOTAL
PARO	222	607	146	6936	1011	8922
V.M.	-4	-16	-5	-168	-18	-211
V.M.%	-1,77%	-2,57%	-3,31%	-2,36%	-1,75%	-2,31%
V.A.	-4	-20	-1	-39	-21	-85
V.A.%	-1,77%	-3,19%	-0,68%	-0,56%	-2,03%	-0,94%

TOTAL	AGRICULTURA	INDUSTRIA	CONSTRUCCIÓN	SERVICIOS	SIN EMPLEO ANTERIOR	TOTAL
PARO	632	1177	786	10138	1434	14167
V.M.	-17	-7	-8	-180	-31	-243
V.M.%	-2,62%	-0,59%	-1,01%	-1,74%	-2,12%	-1,69%
V.A.	-4	-15	-23	-158	-92	-292
V.A.%	-0,63%	-1,26%	-2,84%	-1,53%	-6,03%	-2,02%



## DEMANDANTES DE EMPLEO, SEGÚN EL SECTOR DE ACTIVIDAD

HOMBRES	AGRICULTURA	INDUSTRIA	CONSTRUCCIÓN	SERVICIOS	SIN EMPLEO ANTERIOR	TOTAL
DEMAND.	628	775	771	4368	567	7109
V.M.	-4	50	19	11	-16	60
V.M.%	-0,63%	6,90%	2,53%	0,25%	-2,74%	0,85%
V.A.	23	31	-23	-76	-100	-145
V.A.%	3,80%	4,17%	-2,90%	-1,71%	-14,99%	-2,00%

MUJERES	AGRICULTURA	INDUSTRIA	CONSTRUCCIÓN	SERVICIOS	SIN EMPLEO ANTERIOR	TOTAL
DEMAND.	292	747	174	9292	1195	11700
V.M.	-9	-4	-4	-65	-39	-121
V.M.%	-2,99%	-0,53%	-2,25%	-0,69%	-3,16%	-1,02%
V.A.	-3	2	-1	200	-41	157
V.A.%	-1,02%	0,27%	-0,57%	2,20%	-3,32%	1,36%

TOTAL	AGRICULTURA	INDUSTRIA	CONSTRUCCIÓN	SERVICIOS	SIN EMPLEO ANTERIOR	TOTAL
DEMAND.	920	1522	945	13660	1762	18809
V.M.	-13	46	15	-54	-55	-61
V.M.%	-1,39%	3,12%	1,61%	-0,39%	-3,03%	-0,32%
V.A.	20	33	-24	124	-141	12
V.A.%	2,22%	2,22%	-2,48%	0,92%	-7,41%	0,06%



PARO REGISTRADO, SEGÚN EL NIVEL DE ESTUDIOS<sup>6</sup>

HOMBRES	(1)	(2)	(3)	(4)	(5)	(6)	(7)	(8)	(9)	(10)	(11)	(12)	(13)	TOTAL
PARO	41	1784	105	1995	4	646	0	271	1	243	1	2	152	5245
V.M.	3	-8	-7	16	0	3	0	-4	1	-11	0	0	-25	-32
V.M.%	7,89%	-0,45%	-6,25%	0,81%	0,00%	0,47%	0,00%	-1,45%	100,00%	-4,33%	0,00%	0,00%	-14,12%	-0,61%
V.A.	7	-125	-13	-27	-7	-14	0	-11	1	-35	1	-1	17	-207
V.A.%	20,59%	-6,55%	-11,02%	-1,34%	-63,64%	-2,12%	0,00%	-3,90%	100,00%	-12,59%	100,00%	-33,33%	12,59%	-3,80%

MUJERES	(1)	(2)	(3)	(4)	(5)	(6)	(7)	(8)	(9)	(10)	(11)	(12)	(13)	TOTAL
PARO	75	2656	151	3006	1	1363	2	545	2	757	4	10	350	8922
V.M.	1	-35	5	-33	-1	-65	1	-23	1	-40	-3	0	-19	-211
V.M.%	1,35%	-1,30%	3,42%	-1,09%	-50,00%	-4,55%	100,00%	-4,05%	100,00%	-5,02%	-42,86%	0,00%	-5,15%	-2,31%
V.A.	-13	-80	9	30	-1	-3	0	-17	1	-38	2	3	22	-85
V.A.%	-14,77%	-2,92%	6,34%	1,01%	-50,00%	-0,22%	0,00%	-3,02%	100,00%	-4,78%	100,00%	42,86%	6,71%	-0,94%

TOTAL	(1)	(2)	(3)	(4)	(5)	(6)	(7)	(8)	(9)	(10)	(11)	(12)	(13)	TOTAL
PARO	116	4440	256	5001	5	2009	2	816	3	1000	5	12	502	14167
V.M.	4	-43	-2	-17	-1	-62	1	-27	2	-51	-3	0	-44	-243
V.M.%	3,57%	-0,96%	-0,78%	-0,34%	-16,67%	-2,99%	100,00%	-3,20%	200,00%	-4,85%	-37,50%	0,00%	-8,06%	-1,69%
V.A.	-6	-205	-4	3	-8	-17	0	-28	2	-73	3	2	39	-292
V.A.%	-4,92%	-4,41%	-1,54%	0,06%	-61,54%	-0,84%	0,00%	-3,32%	200,00%	-6,80%	150,00%	20,00%	8,42%	-2,02%

<sup>6</sup> Leyenda del nivel de estudios:

- |                                 |                                 |  |
|---------------------------------|---------------------------------|--|
| (1) ANALFABETOS                 | (5) FP TIT. 1ª ETAPA            | (9) OTRAS ENSEÑANZAS CON BACHILLER     |
| (2) EDUCACIÓN PRIMARIA          | (6) SEGUNDA ETAPA DE SECUNDARIA | (10) ENSEÑANZA UNIVERSITARIA           |
| (3) FP SIN TITULACIÓN           | (7) FP TIT. 2ª ETAPA            | (11) ESPECIALIZACIÓN PROFESIONAL       |
| (4) PRIMERA ETAPA DE SECUNDARIA | (8) FP SUPERIOR                 | (12) ENSEÑANZA UNIVERSITARIA 3er CICLO |
|                                 |                                 | (13) SIN ASIGNAR                       |



## DEMANDANTES DE EMPLEO, SEGÚN EL NIVEL DE ESTUDIOS<sup>7</sup>

HOMBRES	(1)	(2)	(3)	(4)	(5)	(6)	(7)	(8)	(9)	(10)	(11)	(12)	(13)	TOTAL
DEMAND.	69	2382	152	2550	5	896	0	375	2	440	2	3	233	7109
V.M.	4	29	-1	51	-1	-6	0	12	1	-6	0	0	-23	60
V.M.%	6,15%	1,23%	-0,65%	2,04%	-16,67%	-0,67%	0,00%	3,31%	100,00%	-1,35%	0,00%	0,00%	-8,98%	0,85%
V.A.	9	-126	-7	-5	-7	-1	0	-11	2	-33	1	-1	34	-145
V.A.%	15,00%	-5,02%	-4,40%	-0,20%	-58,33%	-0,11%	0,00%	-2,85%	200,00%	-6,98%	100,00%	-25,00%	17,09%	-2,00%

MUJERES	(1)	(2)	(3)	(4)	(5)	(6)	(7)	(8)	(9)	(10)	(11)	(12)	(13)	TOTAL
DEMAND.	90	3244	184	3788	3	1830	2	741	2	1253	11	15	537	11700
V.M.	5	-22	7	-1	0	-60	1	-23	1	-10	-1	0	-18	-121
V.M.%	5,88%	-0,67%	3,95%	-0,03%	0,00%	-3,17%	100,00%	-3,01%	100,00%	-0,79%	-8,33%	0,00%	-3,24%	-1,02%
V.A.	-4	-42	7	153	0	39	-1	-12	0	-37	1	4	49	157
V.A.%	-4,26%	-1,28%	3,95%	4,21%	0,00%	2,18%	-33,33%	-1,59%	0,00%	-2,87%	10,00%	36,36%	10,04%	1,36%

TOTAL	(1)	(2)	(3)	(4)	(5)	(6)	(7)	(8)	(9)	(10)	(11)	(12)	(13)	TOTAL
DEMAND.	159	5626	336	6338	8	2726	2	1116	4	1693	13	18	770	18809
V.M.	9	7	6	50	-1	-66	1	-11	2	-16	-1	0	-41	-61
V.M.%	6,00%	0,12%	1,82%	0,80%	-11,11%	-2,36%	100,00%	-0,98%	100,00%	-0,94%	-7,14%	0,00%	-5,06%	-0,32%
V.A.	5	-168	0	148	-7	38	-1	-23	2	-70	2	3	83	12
V.A.%	3,25%	-2,90%	0,00%	2,39%	-46,67%	1,41%	-33,33%	-2,02%	100,00%	-3,97%	18,18%	20,00%	12,08%	0,06%

<sup>7</sup> Leyenda del nivel de estudios:

- |                                 |                                 |  |
|---------------------------------|---------------------------------|--|
| (1) ANALFABETOS                 | (5) FP TIT. 1ª ETAPA            | (9) OTRAS ENSEÑANZAS CON BACHILLER     |
| (2) EDUCACIÓN PRIMARIA          | (6) SEGUNDA ETAPA DE SECUNDARIA | (10) ENSEÑANZA UNIVERSITARIA           |
| (3) FP SIN TITULACIÓN           | (7) FP TIT. 2ª ETAPA            | (11) ESPECIALIZACIÓN PROFESIONAL       |
| (4) PRIMERA ETAPA DE SECUNDARIA | (8) FP SUPERIOR                 | (12) ENSEÑANZA UNIVERSITARIA 3er CICLO |
|                                 |                                 | (13) SIN ASIGNAR                       |



## PARO REGISTRADO, SEGÚN EL GRUPO DE OCUPACIÓN<sup>8</sup>

HOMBRES	(1)	(2)	(3)	(4)	(5)	(6)	(7)	(8)	(9)	(10)	(11)	TOTAL
PARO	49	411	451	342	847	142	1237	441	1322	3	0	5245
V.M.	1	-21	-6	-7	10	-6	2	-4	1	-2	0	-32
V.M.%	2,08%	-4,86%	-1,31%	-2,01%	1,19%	-4,05%	0,16%	-0,90%	0,08%	-40,00%	0,00%	-0,61%
V.A.	-5	-20	-36	-23	-4	6	-69	-20	-34	-2	0	-207
V.A.%	-9,26%	-4,64%	-7,39%	-6,30%	-0,47%	4,41%	-5,28%	-4,34%	-2,51%	-40,00%	0,00%	-3,80%

MUJERES	(1)	(2)	(3)	(4)	(5)	(6)	(7)	(8)	(9)	(10)	(11)	TOTAL
PARO	32	809	435	1136	3227	60	164	359	2700	0	0	8922
V.M.	1	-61	-6	-26	-82	-2	-4	-1	-30	0	0	-211
V.M.%	3,23%	-7,01%	-1,36%	-2,24%	-2,48%	-3,23%	-2,38%	-0,28%	-1,10%	0,00%	0,00%	-2,31%
V.A.	18	3	-13	-57	-59	1	-5	-3	30	0	0	-85
V.A.%	128,57%	0,37%	-2,90%	-4,78%	-1,80%	1,69%	-2,96%	-0,83%	1,12%	0,00%	0,00%	-0,94%

TOTAL	(1)	(2)	(3)	(4)	(5)	(6)	(7)	(8)	(9)	(10)	(11)	TOTAL
PARO	81	1220	886	1478	4074	202	1401	800	4022	3	0	14167
V.M.	2	-82	-12	-33	-72	-8	-2	-5	-29	-2	0	-243
V.M.%	2,53%	-6,30%	-1,34%	-2,18%	-1,74%	-3,81%	-0,14%	-0,62%	-0,72%	-40,00%	0,00%	-1,69%
V.A.	13	-17	-49	-80	-63	7	-74	-23	-4	-2	0	-292
V.A.%	19,12%	-1,37%	-5,24%	-5,13%	-1,52%	3,59%	-5,02%	-2,79%	-0,10%	-40,00%	0,00%	-2,02%

<sup>8</sup> Leyenda del grupo de ocupación:

- (1) DIR.EMPRESAS Y ADMONES.P.B.
- (2) TEC.PROF.CIENT. E INTELECT.
- (3) TÉCNICOS Y PROFESIONALES APOYO
- (4) EMPLEADOS DE TIPO ADMINISTRATIVO

- (5) TRAB.SERV.REST.PERSON.PROTE.VEND.
- (6) TRAB.CUALIF.AGRICULTURA Y PESCA
- (7) ARTES.TRAB.C.IND.MANUF.CONSUMIN.
- (8) PERA.INSTA.MAQU.Y MONTADORES

- (9) TRABAJADORES NO CUALIFICADOS
- (10) FUERZAS ARMADAS
- (11) SIN ASIGNAR





## DEMANDANTES DE EMPLEO, SEGÚN EL GRUPO DE OCUPACIÓN<sup>9</sup>

HOMBRES	(1)	(2)	(3)	(4)	(5)	(6)	(7)	(8)	(9)	(10)	(11)	TOTAL
DEMAND.	69	668	616	560	1125	205	1526	567	1769	4	0	7109
V.M.	6	-23	1	0	3	6	37	6	26	-2	0	60
V.M.%	9,52%	-3,33%	0,16%	0,00%	0,27%	3,02%	2,48%	1,07%	1,49%	-33,33%	0,00%	0,85%
V.A.	-4	8	-42	-19	-9	13	-74	-42	29	-5	0	-145
V.A.%	-5,48%	1,21%	-6,38%	-3,28%	-0,79%	6,77%	-4,63%	-6,90%	1,67%	-55,56%	0,00%	-2,00%

MUJERES	(1)	(2)	(3)	(4)	(5)	(6)	(7)	(8)	(9)	(10)	(11)	TOTAL
DEMAND.	44	1338	614	1558	4121	79	214	425	3307	0	0	11700
V.M.	5	-37	-13	-19	-32	0	-2	2	-24	-1	0	-121
V.M.%	12,82%	-2,69%	-2,07%	-1,20%	-0,77%	0,00%	-0,93%	0,47%	-0,72%	-100,00%	0,00%	-1,02%
V.A.	12	-2	11	-40	29	11	3	3	131	-1	0	157
V.A.%	37,50%	-0,15%	1,82%	-2,50%	0,71%	16,18%	1,42%	0,71%	4,12%	-100,00%	0,00%	1,36%

TOTAL	(1)	(2)	(3)	(4)	(5)	(6)	(7)	(8)	(9)	(10)	(11)	TOTAL
DEMAND.	113	2006	1230	2118	5246	284	1740	992	5076	4	0	18809
V.M.	11	-60	-12	-19	-29	6	35	8	2	-3	0	-61
V.M.%	10,78%	-2,90%	-0,97%	-0,89%	-0,55%	2,16%	2,05%	0,81%	0,04%	-42,86%	0,00%	-0,32%
V.A.	8	6	-31	-59	20	24	-71	-39	160	-6	0	12
V.A.%	7,62%	0,30%	-2,46%	-2,71%	0,38%	9,23%	-3,92%	-3,78%	3,25%	-60,00%	0,00%	0,06%

<sup>9</sup> Leyenda del grupo de ocupación:

- (1) DIR.EMPRESAS Y ADMONES.P.B.
- (2) TEC.PROF.CIENT. E INTELLECT.
- (3) TÉCNICOS Y PROFESIONALES APOYO
- (4) EMPLEADOS DE TIPO ADMINISTRATIVO

- (5) TRAB.SERV.REST.PERSON.PROTE.VEND.
- (6) TRAB.CUALIF.AGRICULTURA Y PESCA
- (7) ARTES.TRAB.C.IND.MANUF.CONSUMIN.
- (8) PERA.INSTA.MAQU.Y MONTADORES

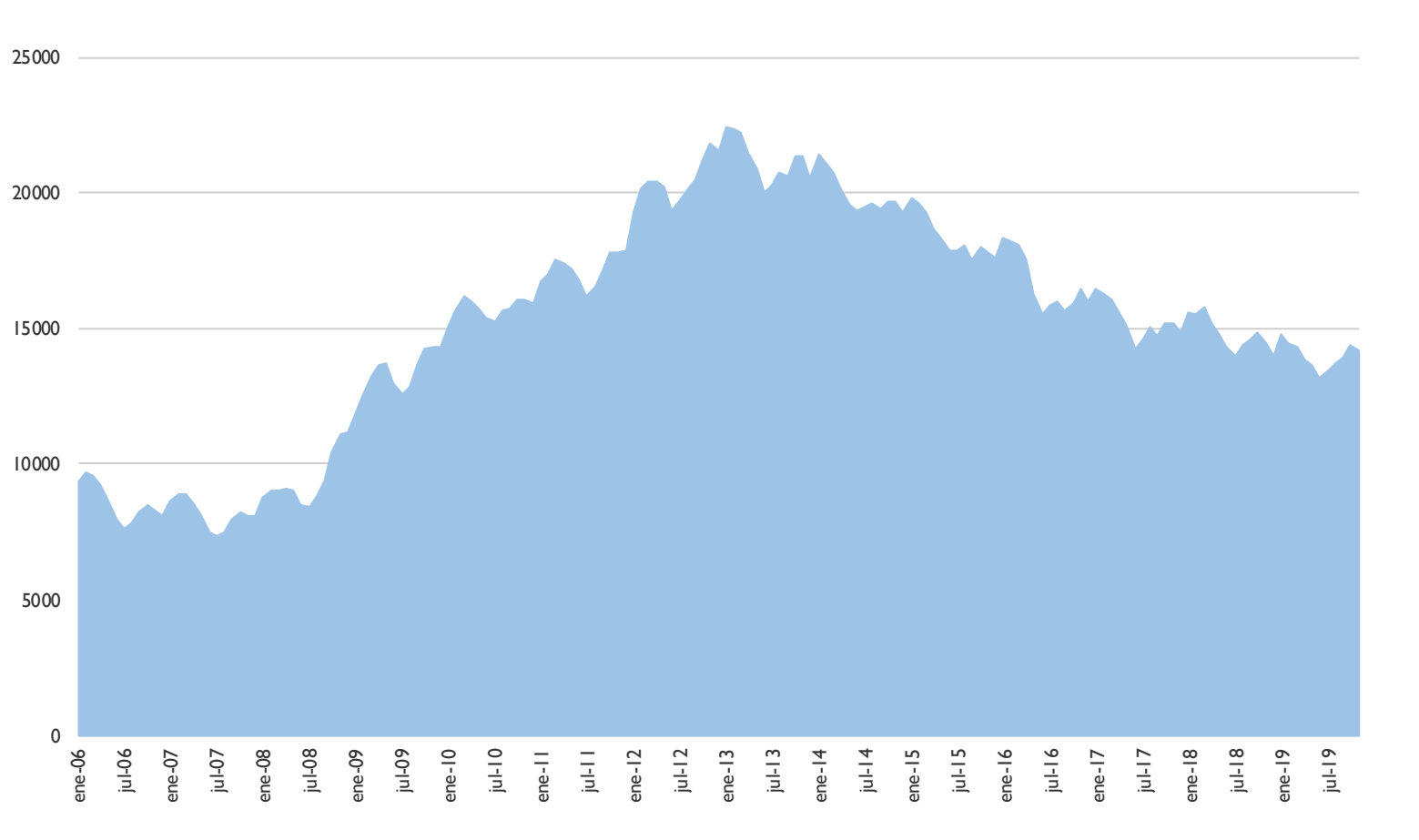
- (9) TRABAJADORES NO CUALIFICADOS
- (10) FUERZAS ARMADAS
- (11) SIN ASIGNAR



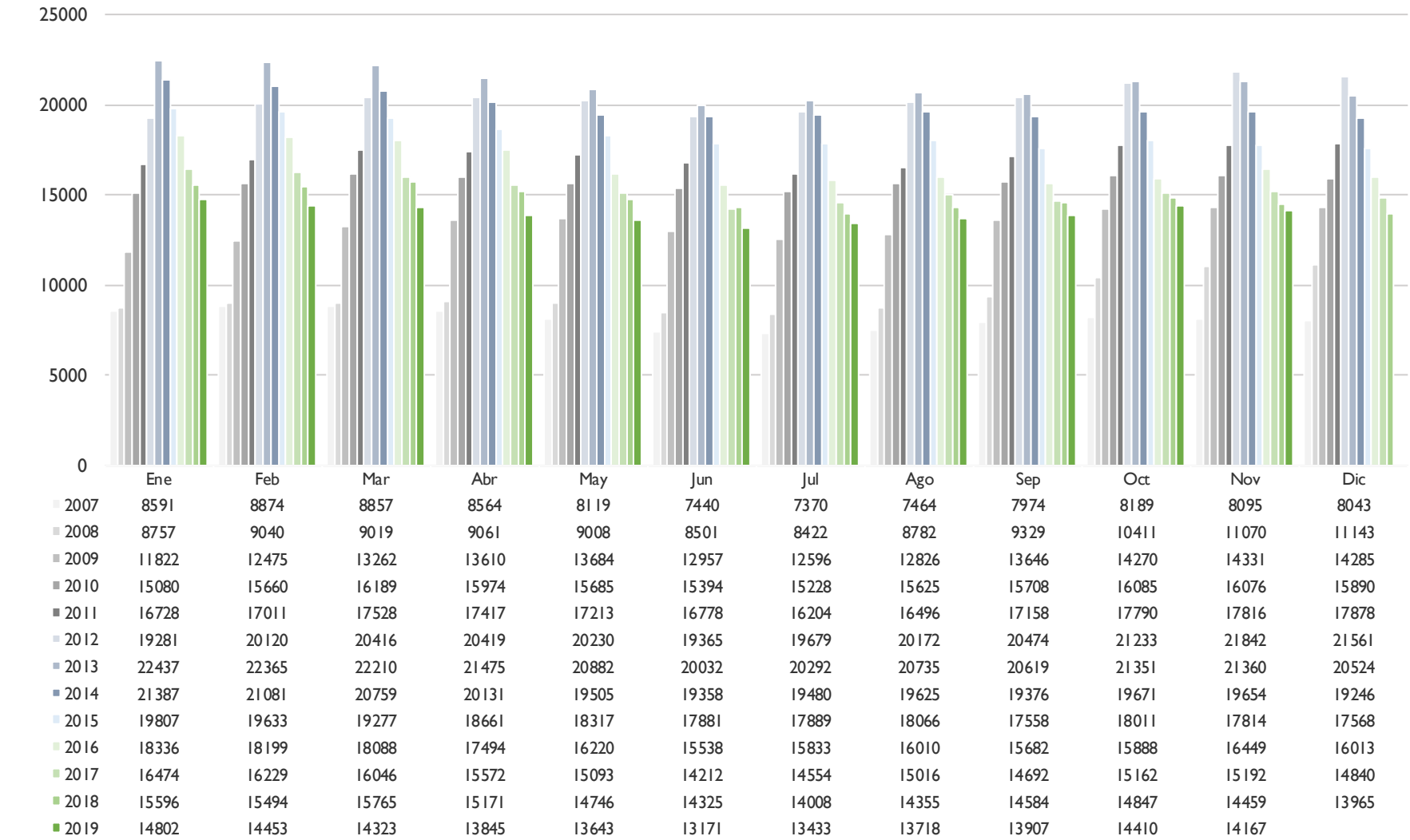
**ANEXO 4**

**GRÁFICOS DE EVOLUCIÓN DEL PARO REGISTRADO,  
MUNICIPIO DE ALBACETE**

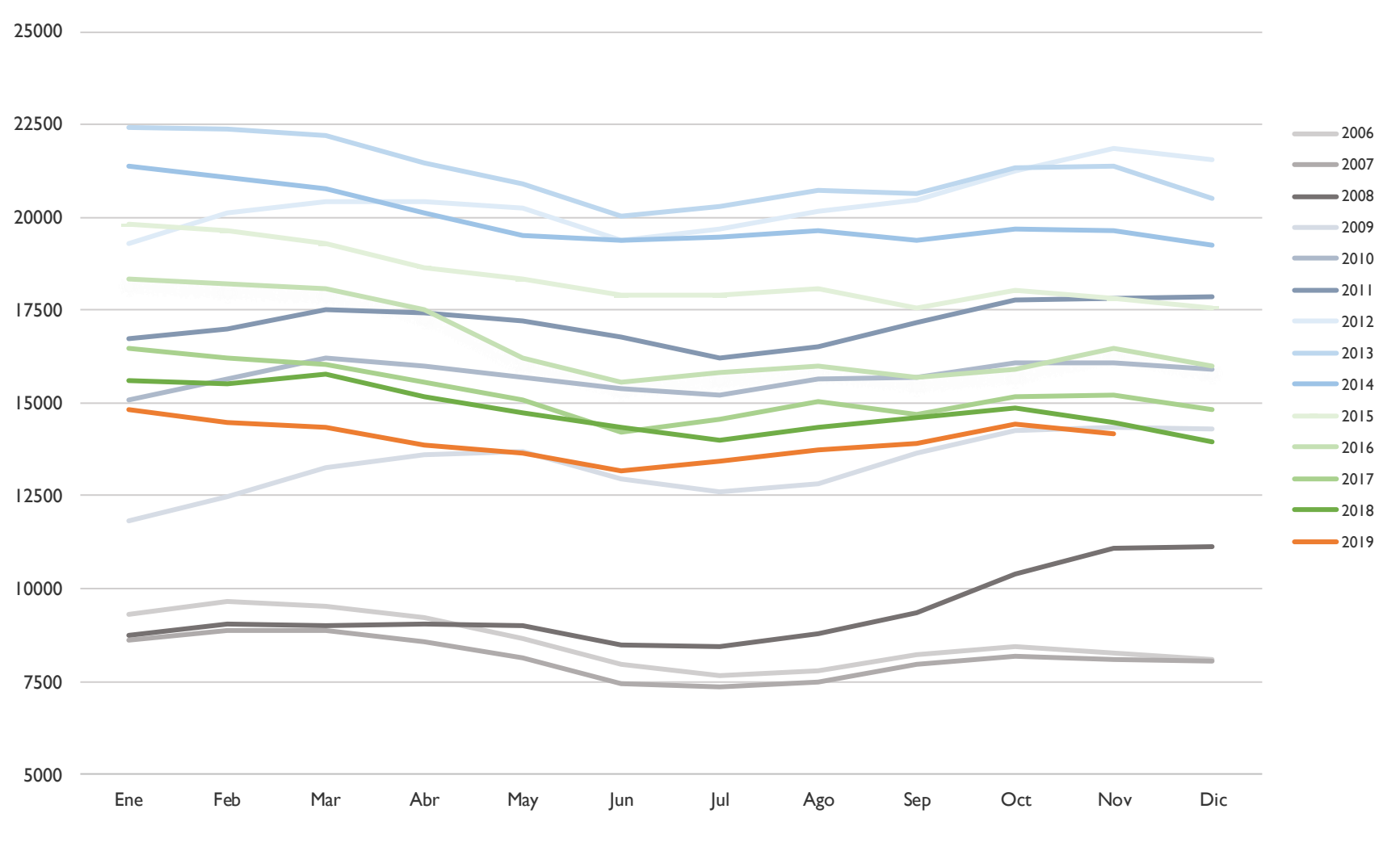
## EVOLUCIÓN PARO REGISTRADO – MUNICIPIO DE ALBACETE (I)



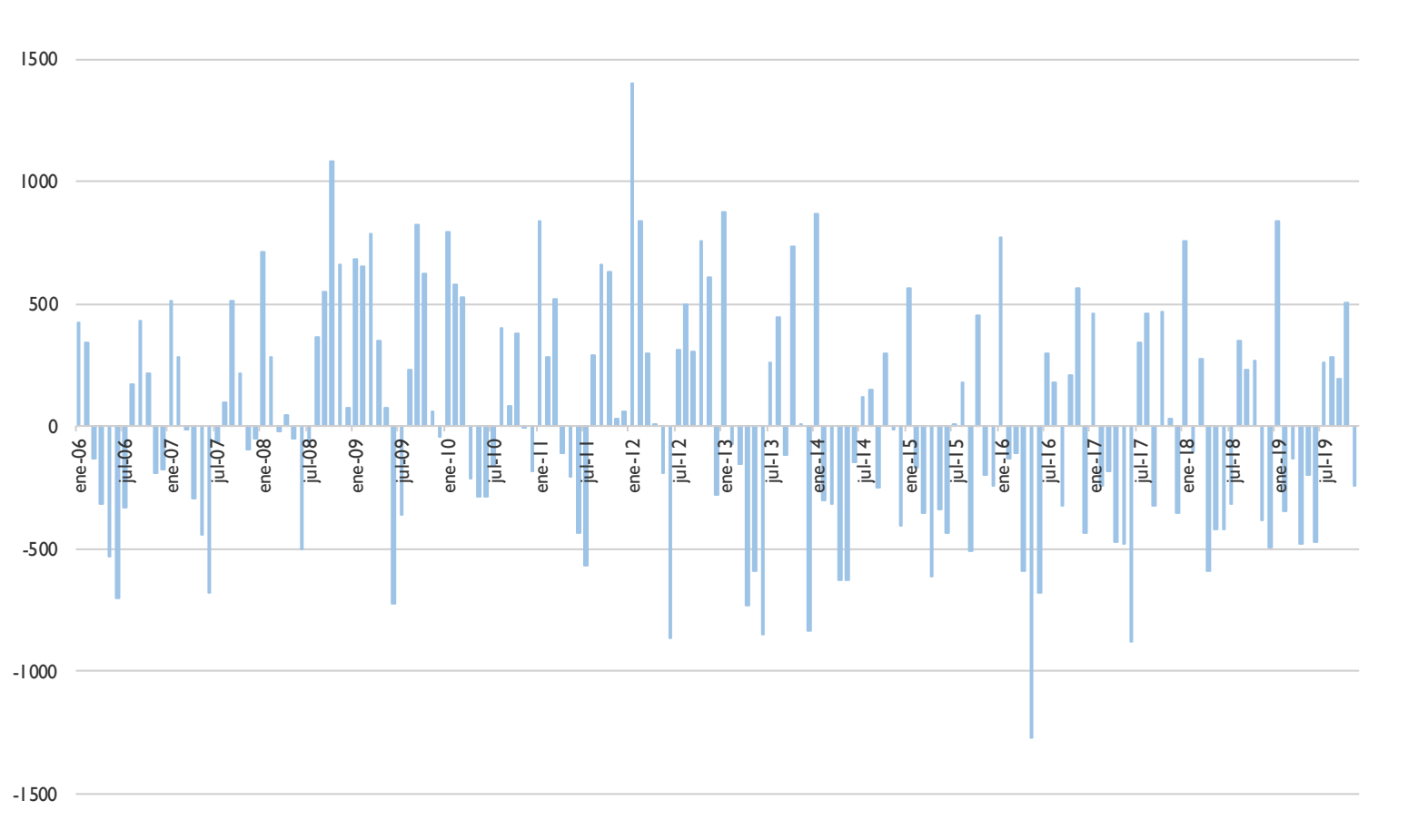
## EVOLUCIÓN PARO REGISTRADO – MUNICIPIO DE ALBACETE (2)



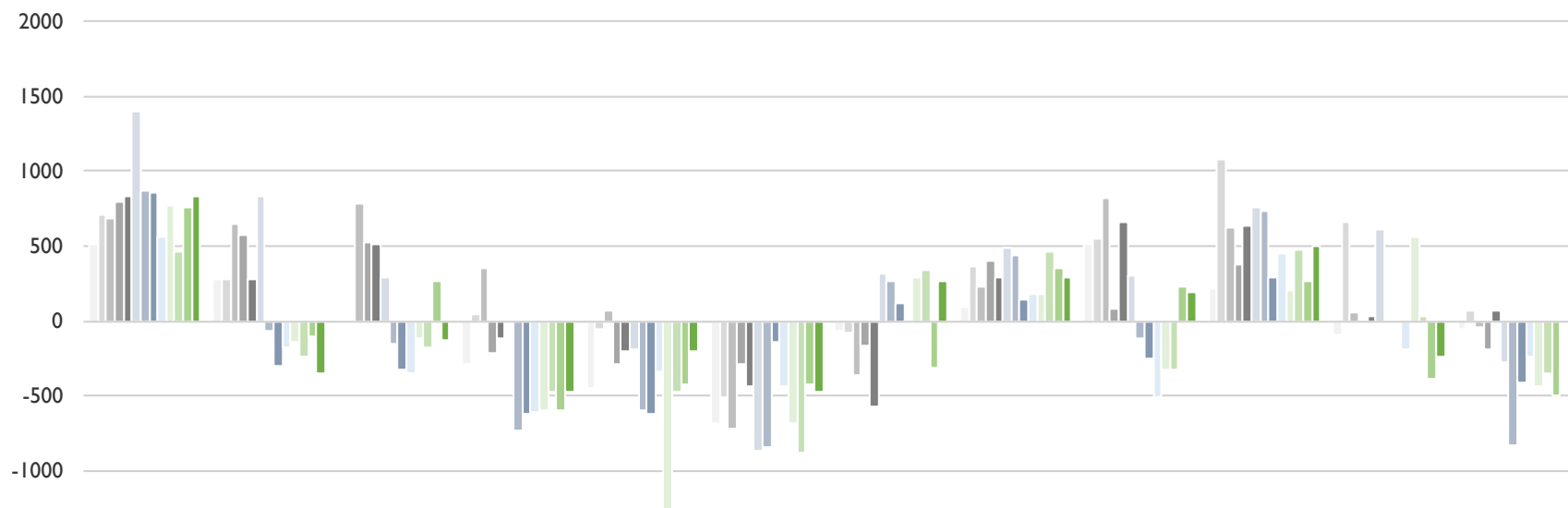
### EVOLUCIÓN PARO REGISTRADO – MUNICIPIO DE ALBACETE (3)



## EVOLUCIÓN DE LA VARIACIÓN MENSUAL DEL PARO REGISTRADO – MUNICIPIO DE ALBACETE (I)

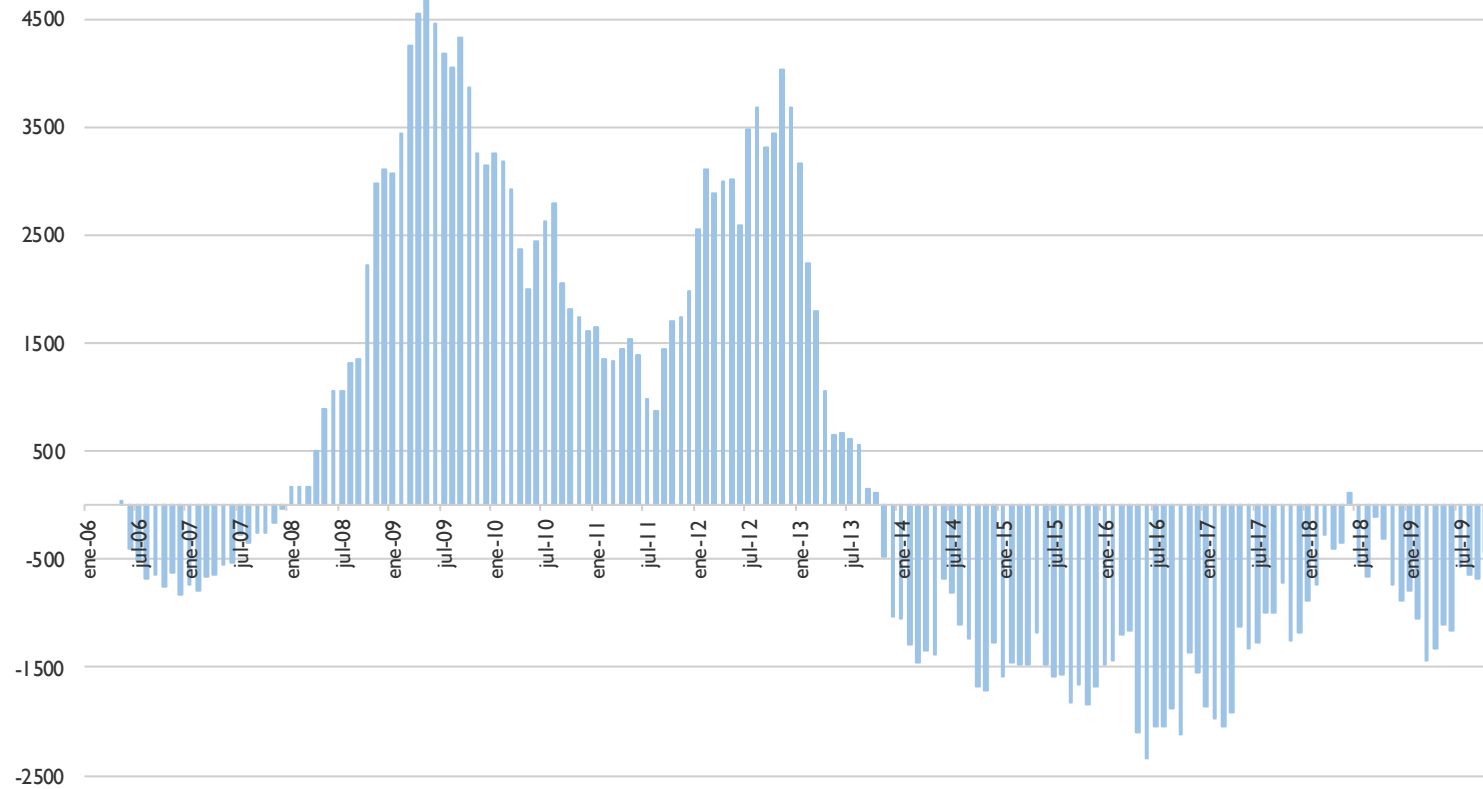


## EVOLUCIÓN DE LA VARIACIÓN MENSUAL DEL PARO REGISTRADO – MUNICIPIO DE ALBACETE (2)



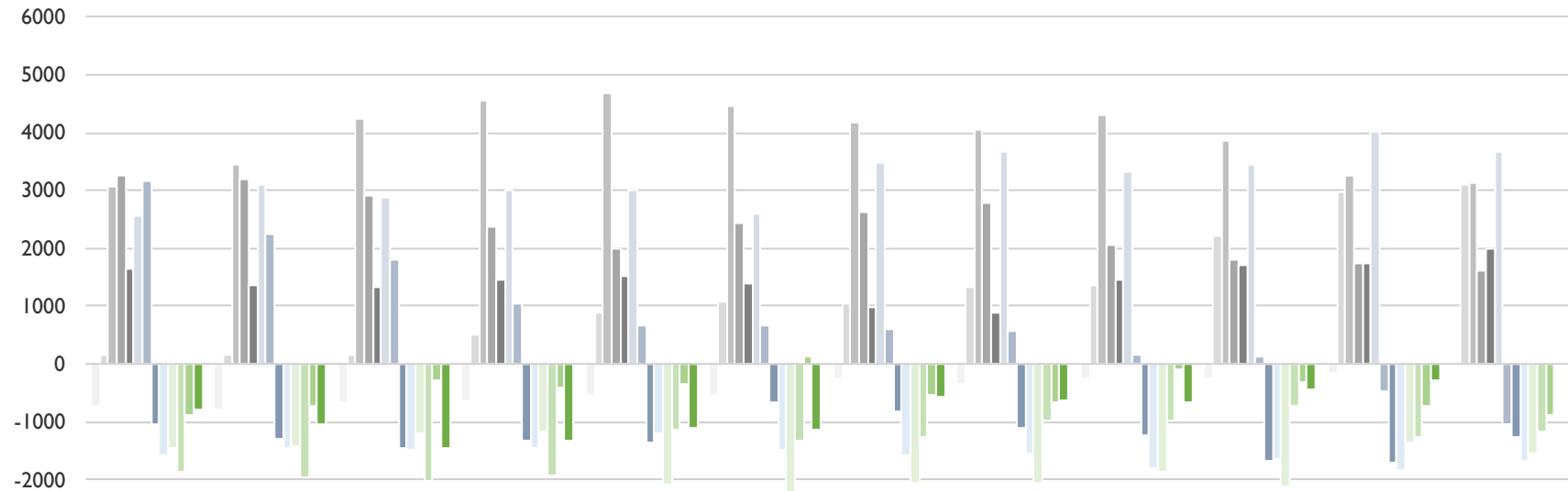
	Ene	Feb	Mar	Abr	May	Jun	Jul	Ago	Sep	Oct	Nov	Dic
2007	510	283	-17	-293	-445	-679	-70	94	510	215	-94	-52
2008	714	283	-21	42	-53	-507	-79	360	547	1082	659	73
2009	679	653	787	348	74	-727	-361	230	820	624	61	-46
2010	795	580	529	-215	-289	-291	-166	397	83	377	-9	-186
2011	838	283	517	-111	-204	-435	-574	292	662	632	26	62
2012	1403	839	296	3	-189	-865	314	493	302	759	609	-281
2013	876	-72	-155	-735	-593	-850	260	443	-116	732	9	-836
2014	863	-306	-322	-628	-626	-147	122	145	-249	295	-17	-408
2015	561	-174	-356	-616	-344	-436	8	177	-508	453	-197	-246
2016	768	-137	-111	-594	-1274	-682	295	177	-328	206	561	-436
2017	461	-245	-183	-474	-479	-881	342	462	-324	470	30	-352
2018	756	-102	271	-594	-425	-421	-317	347	229	263	-388	-494
2019	837	-349	-130	-478	-202	-472	262	285	189	503	-243	

## EVOLUCIÓN DE LA VARIACIÓN ANUAL DEL PARO REGISTRADO – MUNICIPIO DE ALBACETE (I)



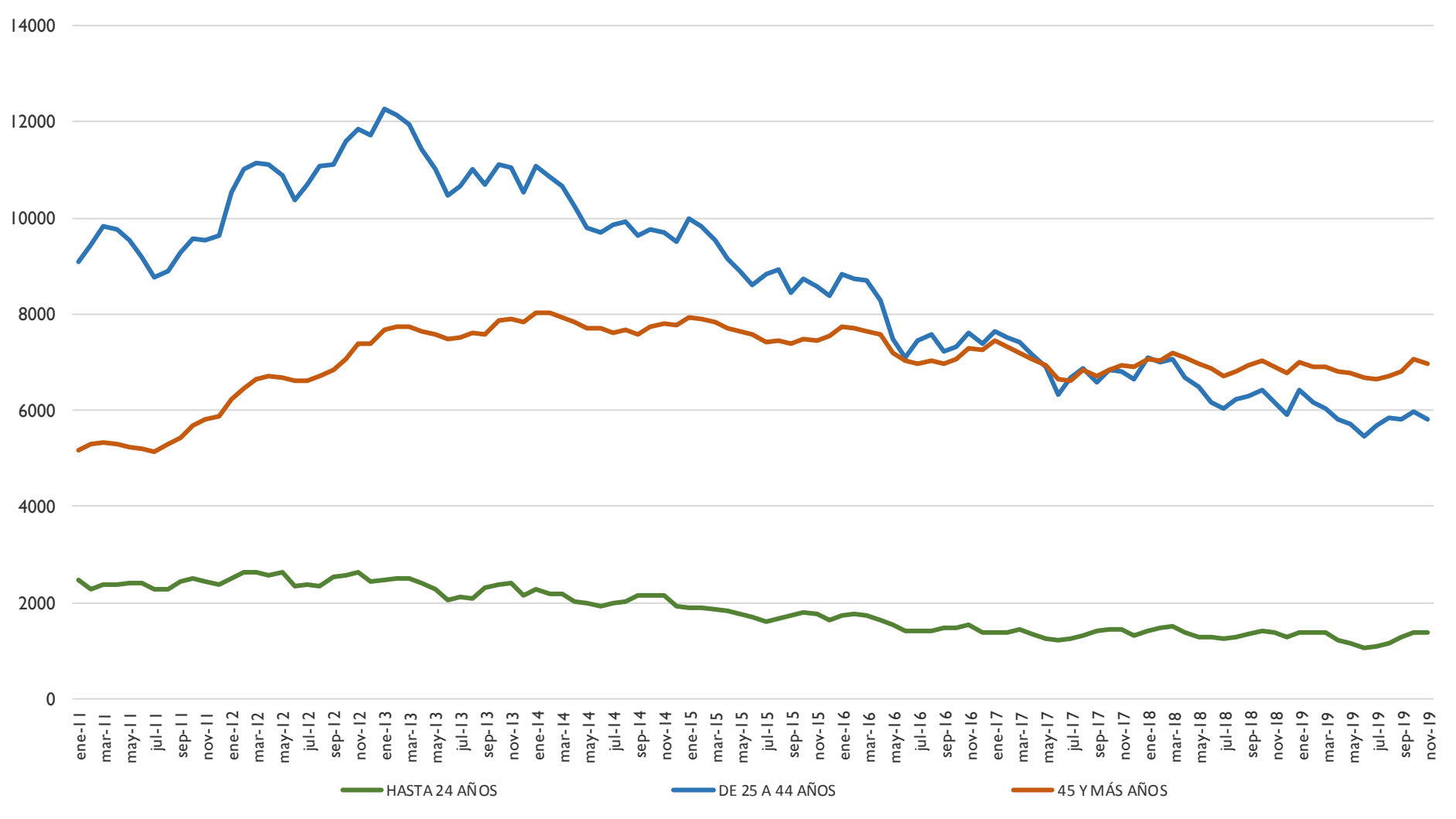


## EVOLUCIÓN DE LA VARIACIÓN ANUAL DEL PARO REGISTRADO – MUNICIPIO DE ALBACETE (2)



	Ene	Feb	Mar	Abr	May	Jun	Jul	Ago	Sep	Oct	Nov	Dic
2007	-731	-786	-669	-640	-551	-529	-267	-341	-259	-258	-162	-38
2008	166	166	162	497	889	1061	1052	1318	1355	2222	2975	3100
2009	3065	3435	4243	4549	4676	4456	4174	4044	4317	3859	3261	3142
2010	3258	3185	2927	2364	2001	2437	2632	2799	2062	1815	1745	1605
2011	1648	1351	1339	1443	1528	1384	976	871	1450	1705	1740	1988
2012	2553	3109	2888	3002	3017	2587	3475	3676	3316	3443	4026	3683
2013	3156	2245	1794	1056	652	667	613	563	145	118	-482	-1037
2014	-1050	-1284	-1451	-1344	-1377	-674	-812	-1110	-1243	-1680	-1706	-1278
2015	-1580	-1448	-1482	-1470	-1188	-1477	-1591	-1559	-1818	-1660	-1840	-1678
2016	-1471	-1434	-1189	-1167	-2097	-2343	-2056	-2056	-1876	-2123	-1365	-1555
2017	-1862	-1970	-2042	-1922	-1127	-1326	-1279	-994	-990	-726	-1257	-1173
2018	-878	-735	-281	-401	-347	113	-546	-661	-108	-315	-733	-875
2019	-794	-1041	-1442	-1326	-1103	-1154	-575	-637	-677	-437	-292	

## EVOLUCIÓN DEL PARO REGISTRADO POR GRUPOS DE EDAD – MUNICIPIO DE ALBACETE



## EVOLUCIÓN DEL PARO REGISTRADO POR GRUPOS DE EDAD Y SEXO – MUNICIPIO DE ALBACETE

