



OBSERVATORIO DE EMPLEO Y ACTIVIDAD ECONÓMICA

TERMÓMETRO DE EMPLEO

DEMANDANTES DE EMPLEO,
PARO Y CONTRATOS REGISTRADOS
MUNICIPIO DE ALBACETE

ABRIL 2019



AYUNTAMIENTO DE ALBACETE
Servicio de Empleo y Promoción Económica

TERMÓMETRO DE EMPLEO¹

El mes de abril de 2019 registra un total de 13.845 personas en paro en el municipio de Albacete, con un descenso del 3,34% respecto al mes anterior.

El mes de abril de 2019 registra un total de 13.845 personas en paro en el municipio de Albacete; de ellas, 5.069 son hombres y 8.776 mujeres. Estos datos se pueden contrastar con el último gráfico de este documento, en el que se muestra como el paro afecta más a las mujeres, especialmente de 25 y más años y de 45 y más años.

Las variaciones con respecto al mes anterior experimentaron un descenso del 3,34% en el total de paro registrado (-478), con una caída del 4,24% para los hombres (-225) y del 2,80% en las mujeres (-253).

Las variaciones con respecto al mismo mes del año anterior experimentaron un descenso del 8,74% en las cifras de paro (-1.326), con una caída del 14,16% (-836) en el caso de los hombres, y del 5,29% (-490) en las mujeres.

Por sectores de actividad, el mes de abril arroja un total de 700 personas en paro en agricultura, 1.173 en industria, 788 en construcción, 9.689 en servicios, y 1.494 sin empleo anterior.

La evolución mensual del paro baja en agricultura (-4,37%; -32), industria (-4,71%; -58) servicios (-3,91%; -394) y en el colectivo sin empleo anterior (-2,48%; -38), y sube en la construcción (+5,77%; +43).

Por otra parte, la evolución del paro con respecto al mismo mes del año anterior baja en todos los sectores: agricultura (-7,16%; -54), industria (-8,72%; -112), construcción (-7,84%; -67), servicios (-8,86%; -942) y en el colectivo sin empleo anterior (-9,23%; -152).

El descenso del paro local de este mes (-3,34%) es mayor que el registrado en el resto de ámbitos analizados: provincial (-2,32%), regional (-0,98%) y nacional (-2,81%).

¹ Fuente: Elaboración propia a partir de datos del Servicio de Estadística de Castilla-La Mancha (www.ies.jccm.es), www.sepe.es, y del Servicio Periférico de Empleo de la JCCM en Albacete.



El número de contratos registrados en abril de 2019 es de 6.540, lo que supone un aumento del 1,49% en las contrataciones con respecto al mes anterior.

En total se realizaron 6.540 contratos en Albacete, de los que 3.535 fueron a hombres, y 3.005 a mujeres. El número de contratos indefinidos realizados en este periodo ha sido de 580, frente a 5.960 temporales.

La evolución de la contratación ha experimentado un aumento del 1,49% (+96) con respecto al mes anterior; en el caso de los hombres se ha registrado un descenso del 0,84% (-30), frente al aumento del 4,38% (+126) en las mujeres. Por otra parte, los contratos indefinidos han registrado un aumento mensual del 4,69% (+26).

Comparando las cifras con el mismo mes del año anterior observamos un descenso en el número de contrataciones del 4,69% (-322), con una caída del 6,41% (-242) para los varones, y del 2,59% (-80) para las mujeres. El número de contratos indefinidos realizados es un 6,81% (+37) mayor que en el mismo mes del año anterior.

Por sectores de actividad, se realizaron 853 contrataciones en la agricultura, 382 en industria, 361 en construcción, y 4.944 en los servicios. Lo que supone aumentos de la contratación con respecto al mes anterior en agricultura (+4,02%; +33) y servicios (+3,11%; +149), y descensos en industria (-11,37%; -49) y construcción (-9,30%; -37).

La evolución de la contratación con respecto al mismo mes del año anterior aumenta en la construcción (+1,40%; +5) y desciende en el resto de sectores: agricultura (-9,26%; -87), industria (-21,88%; -107) y servicios (-2,62%; -133).

La contratación en el municipio de Albacete ha subido este mes (+1,49%) menos que en el ámbito nacional (+3,24%), frente a los descensos provincial (-2,82%) y regional (-1,06%).

Los contratos indefinidos realizados tienen un peso del 8,87% sobre el total de la contratación local de este mes, menor que el dato regional (9,48%) y el nacional (9,91%), y mayor que el provincial (8,40%).

Hay un total de 18.186 demandantes de empleo, con un descenso del 2,20% sobre el mes anterior.

El número de demandantes de empleo en la ciudad de Albacete durante el mes de abril de 2019 asciende a 18.186, siendo 6.962 hombres y 11.224 mujeres.

El paro registrado en este mismo período supone el 76,13% del total de demandantes de empleo, con diferencias según sexos: 72,81% en hombres, y 78,19% en mujeres.

La cifra de demandantes de empleo disminuye (-2,20%; -410) con respecto al mes anterior, con una caída del 2,59% para los varones (-185) y del 1,97% en las mujeres (-225).

La variación de los demandantes de empleo con respecto al mismo mes del año anterior ha experimentado un descenso medio del 5,87% (-1.135), con una caída del 10,03% para los hombres (-776) y del 3,10% para las mujeres (-359).

El descenso relativo de demandantes de empleo de este mes está directamente relacionado con el descenso relativo del paro registrado, aunque el descenso relativo es mayor en el paro registrado que en las personas demandantes de empleo, y en el grupo de los hombres en ambos casos.

El paro registrado baja con respecto al mes anterior, principalmente, en los siguientes colectivos:

En los hombres, por edad, baja en los grupos de menos de 34 años (-170) y entre 40 y 59 años (-60);

- según el sector de actividad, baja en agricultura (-21), industria (-13), servicios (-188) y en el colectivo sin empleo anterior (-26);
- según el nivel de estudios, baja en el grupo sin estudios (-6), educación primaria (-90), programas de formación profesional sin titulación (-8), primera (-80) y segunda (-19) etapa de educación secundaria, y formación profesional superior (-26);
- según el grupo de ocupación, baja en dirección de las empresas y de la administración pública (-1), técnicos y profesionales de apoyo (-20), empleados de tipo administrativo (-13), trabajadores de servicios de restauración, personales, protección y vendedores de los comercios (-81), trabajadores cualificados en la agricultura (-12), artesanos y trabajadores cualificados de las industrias manufactureras, la construcción, y la minería -excepto los operadores de instalaciones y maquinaria-, trabajadores cualificados de las industrias extractivas, de la metalurgia, la construcción de maquinaria y asimilados, trabajadores cualificados de industrias de artes gráficas, textil y de la confección, de la elaboración de alimentos, ebanistas, artesanos y otros asimilados (-41), y trabajadores no cualificados (-63).

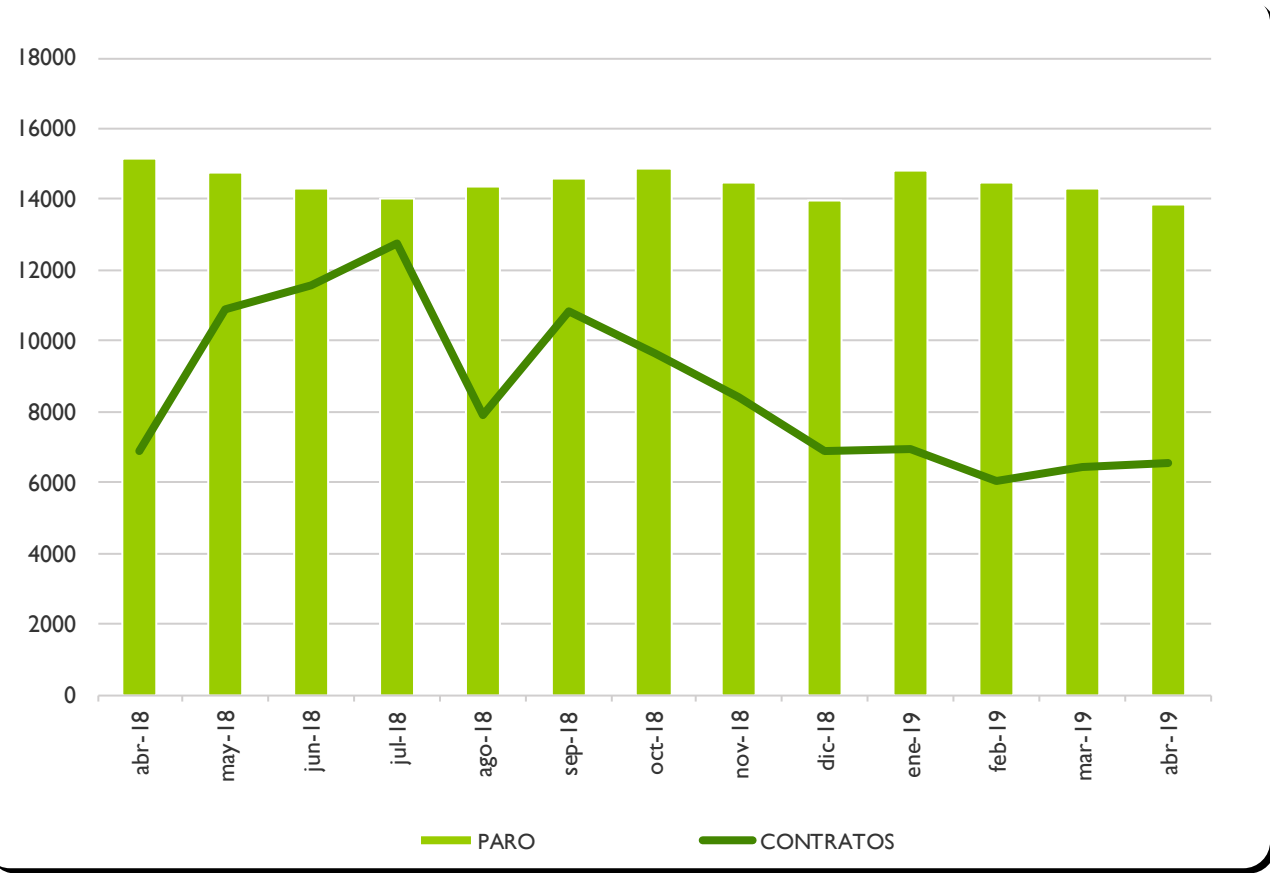
En las mujeres, por edad, baja en todos los grupos hasta 59 años (-271);

- según el sector de actividad, baja en agricultura (-11), industria (-45), servicios (-206) y en el colectivo sin empleo anterior (-11);
- según el nivel de estudios, baja en educación primaria (-94), programas de formación profesional sin titulación (-1), primera (-124) y segunda (-22) etapa de educación secundaria, programas de formación profesional con titulación de primera etapa (-2), formación profesional superior (-16), y en enseñanza universitaria (-17);
- según el grupo de ocupación, baja en técnicas y profesionales de apoyo (-24), empleadas de tipo administrativo (-44), trabajadoras de servicios de restauración, personales, protección y vendedoras de los comercios (-124), artesanas y trabajadoras cualificadas de las industrias manufactureras, la construcción, y la minería -excepto las operadoras de instalaciones y maquinaria-, trabajadoras cualificadas de las industrias extractivas, de la metalurgia, la construcción de maquinaria y asimilados, trabajadoras cualificadas de industrias de artes gráficas, textil y de la confección, de la elaboración de alimentos, ebanistas, artesanas y otros asimilados (-14), operadoras y montadoras de instalaciones y maquinaria fija y conductoras y operadoras de maquinaria móvil (-3) y trabajadoras no cualificadas (-73).

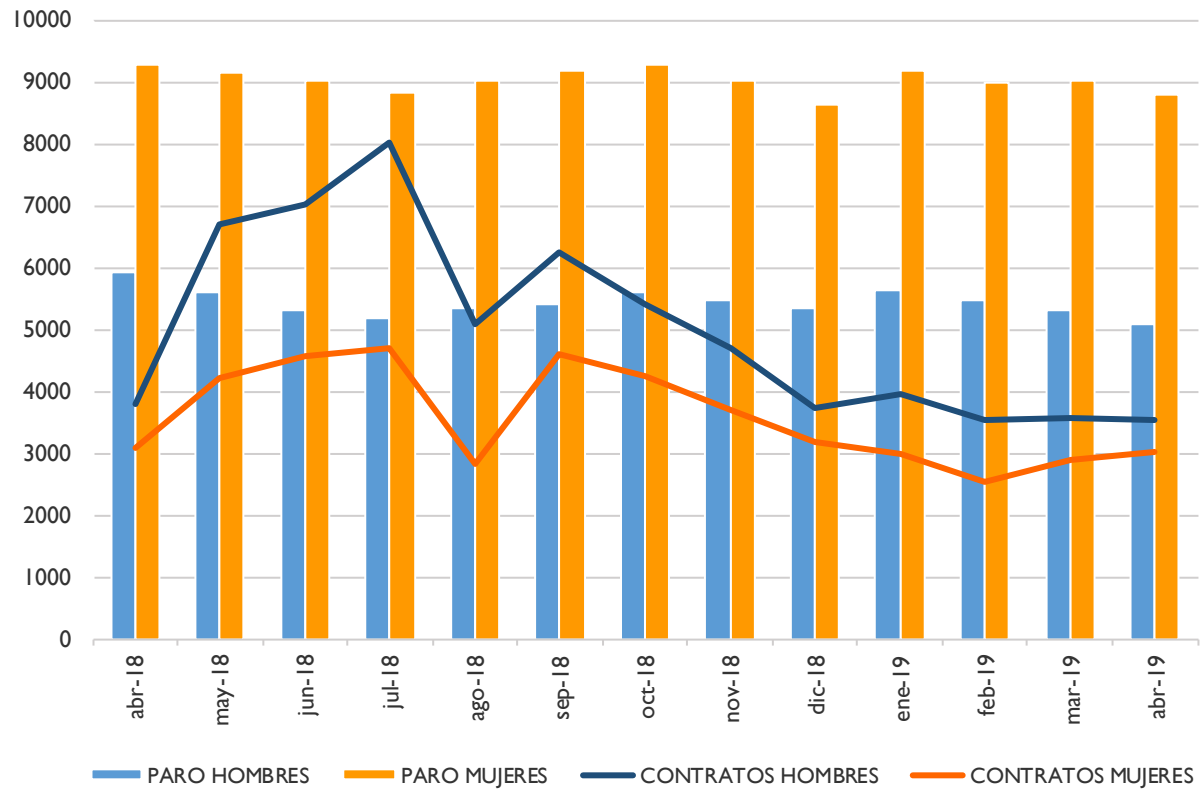
ANEXO I

**PARO REGISTRADO Y CONTRATOS, LOCAL
GRÁFICOS DE EVOLUCIÓN MENSUAL**

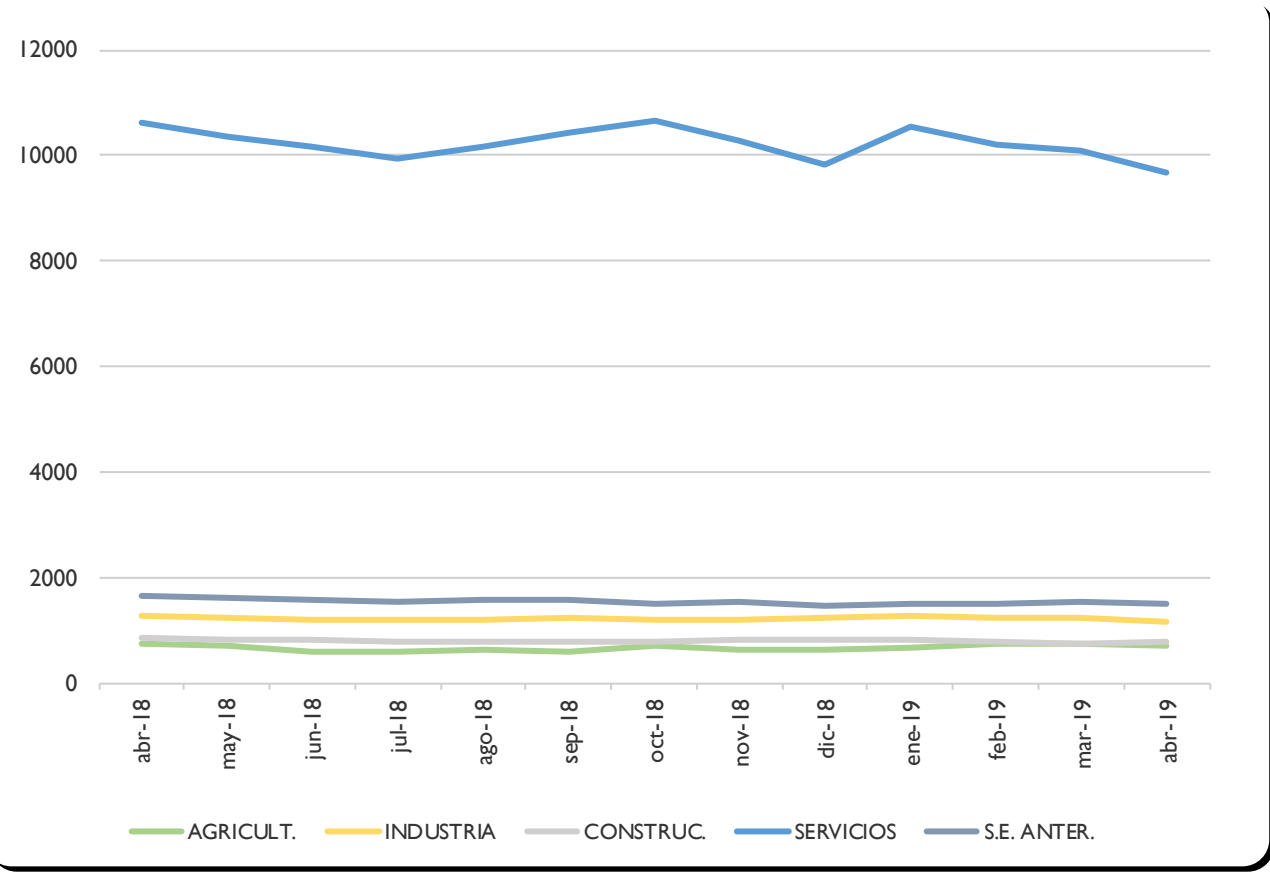
EVOLUCIÓN MENSUAL - PARO Y CONTRATOS REGISTRADOS



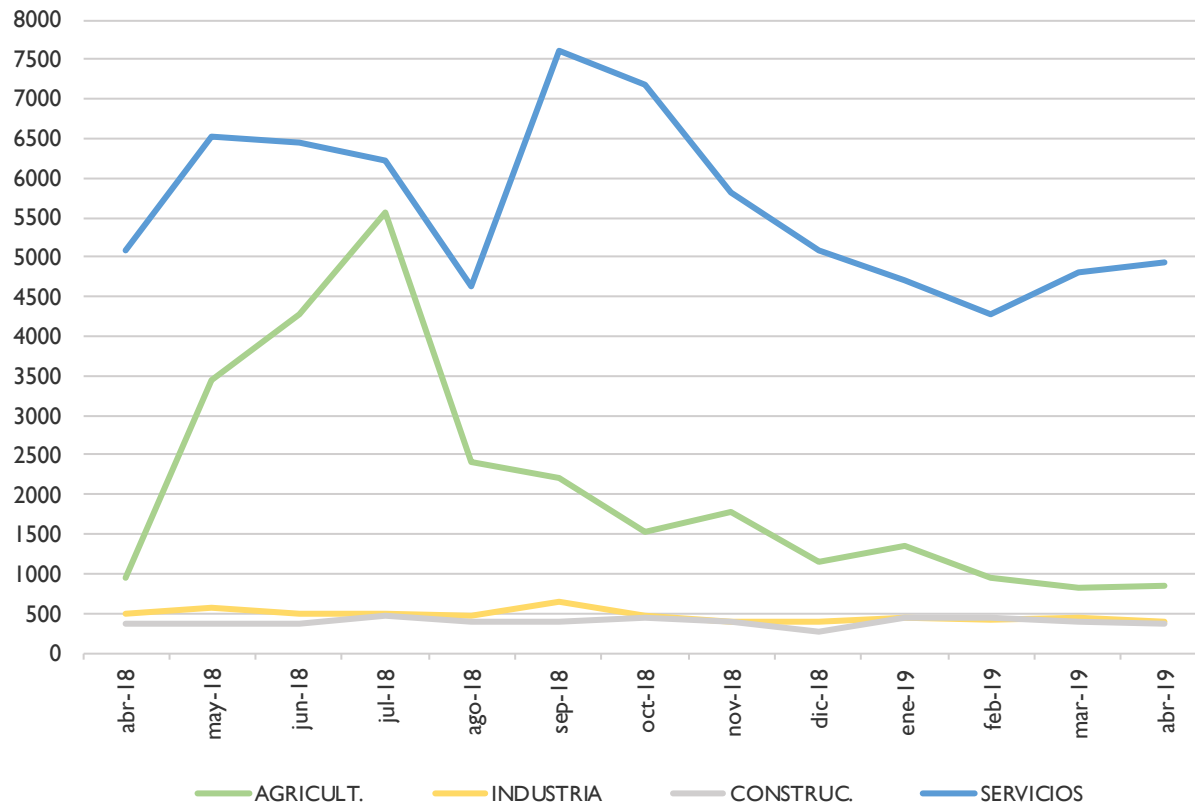
EVOLUCIÓN MENSUAL - PARO Y CONTRATOS REGISTRADOS, SEGÚN SEXO



EVOLUCIÓN MENSUAL - PARO REGISTRADO, SEGÚN SECTOR DE ACTIVIDAD



EVOLUCIÓN MENSUAL - CONTRATOS REGISTRADOS, SEGÚN SECTOR DE ACTIVIDAD



ANEXO 2

PARO Y CONTRATOS REGISTRADOS,

COMPARATIVA GEOGRÁFICA DE LA VARIACIÓN MENSUAL E INTERANUAL

PARO REGISTRADO,
COMPARATIVA GEOGRÁFICA DE LA VARIACIÓN MENSUAL E INTERANUAL, SEGÚN SEXO

	VARIACIÓN				
	TOTAL	MES ANTERIOR		INTERANUAL	
	paro	absoluta	relativa	absoluta	relativa
Municipio de Albacete	13845	-478	-3,34%	-1326	-8,74%
Provincia de Albacete	33515	-796	-2,32%	-3015	-8,25%
Castilla-La Mancha	170186	-1687	-0,98%	-14854	-8,03%
España	3163566	-91518	-2,81%	-172302	-5,17%

	VARIACIÓN				
	HOMBRES	MES ANTERIOR		INTERANUAL	
	paro	absoluta	relativa	absoluta	relativa
Municipio de Albacete	5069	-225	-4,25%	-836	-14,16%
Provincia de Albacete	11587	-327	-2,74%	-1768	-13,24%
Castilla-La Mancha	60922	-555	-0,90%	-8285	-11,97%
España	1298708	-40189	-3,00%	-100252	-7,17%

	VARIACIÓN				
	MUJERES	MES ANTERIOR		INTERANUAL	
	paro	absoluta	relativa	absoluta	relativa
Municipio de Albacete	8776	-253	-2,80%	-490	-5,29%
Provincia de Albacete	21928	-469	-2,09%	-1247	-5,38%
Castilla-La Mancha	109264	-1132	-1,03%	-6569	-5,67%
España	1864858	-51329	-2,68%	-72050	-3,72%



PARO REGISTRADO,
COMPARATIVA GEOGRÁFICA DE LA VARIACIÓN MENSUAL E INTERANUAL, SEGÚN SECTOR DE ACTIVIDAD

	VARIACIÓN				
	AGRICULTURA	MES ANTERIOR		INTERANUAL	
		paro	absoluta	relativa	absoluta
Municipio de Albacete	700	-32	-4,37%	-54	-7,16%
Provincia de Albacete	3168	-92	-2,82%	-334	-9,54%
Castilla-La Mancha	15273	73	0,48%	-1316	-7,93%
España	149902	-5396	-3,47%	-9359	-5,88%

	VARIACIÓN				
	CONSTRUCCIÓN	MES ANTERIOR		INTERANUAL	
		paro	absoluta	relativa	absoluta
Municipio de Albacete	788	43	5,77%	-67	-7,84%
Provincia de Albacete	2101	21	1,01%	-492	-18,97%
Castilla-La Mancha	12350	220	1,81%	-2112	-14,60%
España	261610	29	0,01%	-31413	-10,72%

	VARIACIÓN				
	INDUSTRIA	MES ANTERIOR		INTERANUAL	
		paro	absoluta	relativa	absoluta
Municipio de Albacete	1173	-58	-4,71%	-112	-8,72%
Provincia de Albacete	3763	-72	-1,88%	-285	-7,04%
Castilla-La Mancha	16818	6	0,04%	-1273	-7,04%
España	275556	-3472	-1,24%	-19061	-6,47%

	VARIACIÓN				
	SERVICIOS	MES ANTERIOR		INTERANUAL	
		paro	absoluta	relativa	absoluta
Municipio de Albacete	9689	-394	-3,91%	-942	-8,86%
Provincia de Albacete	21702	-580	-2,60%	-1622	-6,95%
Castilla-La Mancha	111875	-1743	-1,53%	-8434	-7,01%
España	2195559	-81074	-3,56%	-95751	-4,18%

	VARIACIÓN				
	SIN EMPLEO ANTERIOR	MES ANTERIOR		INTERANUAL	
		paro	absoluta	relativa	absoluta
Municipio de Albacete	1494	-38	-2,48%	-152	-9,23%
Provincia de Albacete	2781	-73	-2,56%	-282	-9,21%
Castilla-La Mancha	13870	-243	-1,72%	-1719	-11,03%
España	280939	-1605	-0,57%	-16718	-5,62%



CONTRATOS REGISTRADOS,
COMPARATIVA GEOGRÁFICA SEGÚN TIPO DE CONTRATO

	TOTAL	INDEFINIDOS		TEMPORALES	
	contratos	absoluto	% s/total	absoluto	% s/total
Municipio de Albacete	6540	580	8,87%	5960	91,13%
Provincia de Albacete	13687	1150	8,40%	12537	91,60%
Castilla-La Mancha	60108	5696	9,48%	54412	90,52%
España	1765185	174980	9,91%	1590205	90,09%

CONTRATOS REGISTRADOS,
COMPARATIVA GEOGRÁFICA DE LA VARIACIÓN MENSUAL E INTERANUAL, SEGÚN TIPO DE CONTRATO

	TOTAL	VARIACIÓN			
		MES ANTERIOR		INTERANUAL	
		contratos	absoluta	relativa	absoluta
Municipio de Albacete	6540	96	1,49%	-322	-4,69%
Provincia de Albacete	13687	-397	-2,82%	-2084	-13,21%
Castilla-La Mancha	60108	-641	-1,06%	-4960	-7,62%
España	1765185	55337	3,24%	-7372	-0,42%

	INDEFINIDOS	VARIACIÓN			
		MES ANTERIOR		INTERANUAL	
		contratos	absoluta	relativa	absoluta
Municipio de Albacete	580	26	4,69%	37	6,81%
Provincia de Albacete	1150	-49	-4,09%	79	7,38%
Castilla-La Mancha	5696	-554	-8,86%	133	2,39%
España	174980	-4841	-2,69%	-14691	-7,75%

	TEMPORALES	VARIACIÓN			
		MES ANTERIOR		INTERANUAL	
		contratos	absoluta	relativa	absoluta
Municipio de Albacete	5960	70	1,19%	-359	-5,68%
Provincia de Albacete	12537	-348	-2,70%	-2163	-14,71%
Castilla-La Mancha	54412	-87	-0,16%	-5093	-8,56%
España	1590205	60178	3,93%	7319	0,46%



ANEXO 3

**TABLAS DE PARO REGISTRADO Y DEMANDANTES DE EMPLEO,
MUNICIPIO DE ALBACETE**



PARO REGISTRADO², SEGÚN LA EDAD

HOMBRES	< 20	20 - 24	25 - 29	30 - 34	35 - 39	40 - 44	45 - 49	50 - 54	55 - 59	> 59	TOTAL
PARO	192	406	540	485	481	561	593	674	630	507	5069
V.M.	-11	-92	-47	-20	0	-25	-15	-17	-3	5	-225
V.M.%	-5,42%	-18,47%	-8,01%	-3,96%	0,00%	-4,27%	-2,47%	-2,46%	-0,47%	1,00%	-4,25%
V.A.	15	-126	-125	-79	-130	-106	-122	-103	-97	37	-836
V.A.%	8,47%	-23,68%	-18,80%	-14,01%	-21,28%	-15,89%	-17,06%	-13,26%	-13,34%	7,87%	-14,16%

MUJERES	< 20	20 - 24	25 - 29	30 - 34	35 - 39	40 - 44	45 - 49	50 - 54	55 - 59	> 59	TOTAL
PARO	153	468	777	871	947	1139	1222	1266	1118	815	8776
V.M.	-16	-51	-19	-44	-38	-37	-14	-40	-12	18	-253
V.M.%	-9,47%	-9,83%	-2,39%	-4,81%	-3,86%	-3,15%	-1,13%	-3,06%	-1,06%	2,26%	-2,80%
V.A.	-7	-54	-69	-104	-137	-139	-87	13	-11	105	-490
V.A.%	-4,38%	-10,34%	-8,16%	-10,67%	-12,64%	-10,88%	-6,65%	1,04%	-0,97%	14,79%	-5,29%

TOTAL	< 20	20 - 24	25 - 29	30 - 34	35 - 39	40 - 44	45 - 49	50 - 54	55 - 59	> 59	TOTAL
PARO	345	874	1317	1356	1428	1700	1815	1940	1748	1322	13845
V.M.	-27	-143	-66	-64	-38	-62	-29	-57	-15	23	-478
V.M.%	-7,26%	-14,06%	-4,77%	-4,51%	-2,59%	-3,52%	-1,57%	-2,85%	-0,85%	1,77%	-3,34%
V.A.	8	-180	-194	-183	-267	-245	-209	-90	-108	142	-1326
V.A.%	2,37%	-17,08%	-12,84%	-11,89%	-15,75%	-12,60%	-10,33%	-4,43%	-5,82%	12,03%	-8,74%

² La primera fila de cada tabla recoge el paro registrado; la segunda (V.M.) la variación mensual absoluta; la tercera (V.M.%) la variación mensual relativa; la cuarta (V.A.) la variación anual; y la quinta (V.A.%) la variación anual relativa. Se sigue el mismo criterio en las sucesivas tablas referidas a paro registrado.



DEMANDANTES DE EMPLEO³, SEGÚN LA EDAD

HOMBRES	< 20	20 - 24	25 - 29	30 - 34	35 - 39	40 - 44	45 - 49	50 - 54	55 - 59	> 59	TOTAL
DEMAND.	239	588	721	649	705	774	815	884	856	731	6962
V.M.	-15	-62	-45	-11	-7	-24	-13	-16	1	7	-185
V.M.%	-5,91%	-9,54%	-5,87%	-1,67%	-0,98%	-3,01%	-1,57%	-1,78%	0,12%	0,97%	-2,59%
V.A.	9	-111	-137	-96	-91	-108	-118	-91	-93	60	-776
V.A.%	3,91%	-15,88%	-15,97%	-12,89%	-11,43%	-12,24%	-12,65%	-9,33%	-9,80%	8,94%	-10,03%

MUJERES	< 20	20 - 24	25 - 29	30 - 34	35 - 39	40 - 44	45 - 49	50 - 54	55 - 59	> 59	TOTAL
DEMAND.	201	640	991	1123	1238	1457	1540	1562	1382	1090	11224
V.M.	-10	-25	-24	-58	-28	-27	-14	-31	-14	6	-225
V.M.%	-4,74%	-3,76%	-2,36%	-4,91%	-2,21%	-1,82%	-0,90%	-1,95%	-1,00%	0,55%	-1,97%
V.A.	-11	-38	-76	-78	-105	-138	-79	6	27	133	-359
V.A.%	-5,19%	-5,60%	-7,12%	-6,49%	-7,82%	-8,65%	-4,88%	0,39%	1,99%	13,90%	-3,10%

TOTAL	< 20	20 - 24	25 - 29	30 - 34	35 - 39	40 - 44	45 - 49	50 - 54	55 - 59	> 59	TOTAL
DEMAND.	440	1228	1712	1772	1943	2231	2355	2446	2238	1821	18186
V.M.	-25	-87	-69	-69	-35	-51	-27	-47	-13	13	-410
V.M.%	-5,38%	-6,62%	-3,87%	-3,75%	-1,77%	-2,23%	-1,13%	-1,89%	-0,58%	0,72%	-2,20%
V.A.	-2	-149	-213	-174	-196	-246	-197	-85	-66	193	-1135
V.A.%	-0,45%	-10,82%	-11,06%	-8,94%	-9,16%	-9,93%	-7,72%	-3,36%	-2,86%	11,86%	-5,87%

³ La primera fila de cada tabla recoge los demandantes de empleo; la segunda (V.M.) la variación mensual absoluta; la tercera (V.M.%) la variación mensual relativa; la cuarta (V.A.) la variación anual; y la quinta (V.A.%) la variación anual relativa. Se sigue el mismo criterio en las sucesivas tablas de demandantes de empleo.



PARO REGISTRADO⁴, SEGÚN GRUPOS DE EDAD

HOMBRES	HASTA 24 AÑOS	DE 25 A 44 AÑOS	45 Y MÁS AÑOS	TOTAL
PARO	598	2067	2404	5069
V.M.	-103	-92	-30	-225
V.M.%	-14,69%	-4,26%	-1,23%	-4,25%
V.A.	-111	-440	-285	-836
V.A.%	-15,66%	-17,55%	-10,60%	-14,16%

MUJERES	HASTA 24 AÑOS	DE 25 A 44 AÑOS	45 Y MÁS AÑOS	TOTAL
PARO	621	3734	4421	8776
V.M.	-67	-138	-48	-253
V.M.%	-9,74%	-3,56%	-1,07%	-2,80%
V.A.	-61	-449	20	-490
V.A.%	-8,94%	-10,73%	0,45%	-5,29%

TOTAL	HASTA 24 AÑOS	DE 25 A 44 AÑOS	45 Y MÁS AÑOS	TOTAL
PARO	1219	5801	6825	13845
V.M.	-170	-230	-78	-478
V.M.%	-12,24%	-3,81%	-1,13%	-3,34%
V.A.	-172	-889	-265	-1326
V.A.%	-12,37%	-13,29%	-3,74%	-8,74%

⁴ La primera fila de cada tabla recoge el paro registrado; la segunda (V.M.) la variación mensual absoluta; la tercera (V.M.%) la variación mensual relativa; la cuarta (V.A.) la variación anual; y la quinta (V.A.%) la variación anual relativa. Se sigue el mismo criterio en las sucesivas tablas referidas a paro registrado.



DEMANDANTES DE EMPLEO⁵, SEGÚN GRUPOS DE EDAD

HOMBRES	HASTA 24 AÑOS	DE 25 A 44 AÑOS	45 Y MÁS AÑOS	TOTAL
DEMAND.	827	2849	3286	6962
V.M.	-77	-87	-21	-185
V.M.%	-8,52%	-2,96%	-0,64%	-2,59%
V.A.	-102	-432	-242	-776
V.A.%	-10,98%	-13,17%	-6,86%	-10,03%

MUJERES	HASTA 24 AÑOS	DE 25 A 44 AÑOS	45 Y MÁS AÑOS	TOTAL
DEMAND.	841	4809	5574	11224
V.M.	-35	-137	-53	-225
V.M.%	-4,00%	-2,77%	-0,94%	-1,97%
V.A.	-49	-397	87	-359
V.A.%	-5,51%	-7,63%	1,59%	-3,10%

TOTAL	HASTA 24 AÑOS	DE 25 A 44 AÑOS	45 Y MÁS AÑOS	TOTAL
DEMAND.	1668	7658	8860	18186
V.M.	-112	-224	-74	-410
V.M.%	-6,29%	-2,84%	-0,83%	-2,20%
V.A.	-151	-829	-155	-1135
V.A.%	-8,30%	-9,77%	-1,72%	-5,87%

⁵ La primera fila de cada tabla recoge los demandantes de empleo; la segunda (V.M.) la variación mensual absoluta; la tercera (V.M.%) la variación mensual relativa; la cuarta (V.A.) la variación anual; y la quinta (V.A.%) la variación anual relativa. Se sigue el mismo criterio en las sucesivas tablas de demandantes de empleo.



PARO REGISTRADO, SEGÚN EL SECTOR DE ACTIVIDAD

HOMBRES	AGRICULTURA	INDUSTRIA	CONSTRUCCIÓN	SERVICIOS	SIN EMPLEO ANTERIOR	TOTAL
PARO	462	557	624	2961	465	5069
V.M.	-21	-13	23	-188	-26	-225
V.M.%	-4,35%	-2,28%	3,83%	-5,97%	-5,30%	-4,25%
V.A.	-36	-57	-76	-602	-65	-836
V.A.%	-7,23%	-9,28%	-10,86%	-16,90%	-12,26%	-14,16%

MUJERES	AGRICULTURA	INDUSTRIA	CONSTRUCCIÓN	SERVICIOS	SIN EMPLEO ANTERIOR	TOTAL
PARO	238	616	164	6728	1030	8776
V.M.	-11	-45	20	-206	-11	-253
V.M.%	-4,42%	-6,81%	13,89%	-2,97%	-1,06%	-2,80%
V.A.	-18	-55	9	-340	-86	-490
V.A.%	-7,03%	-8,20%	5,81%	-4,81%	-7,71%	-5,29%

TOTAL	AGRICULTURA	INDUSTRIA	CONSTRUCCIÓN	SERVICIOS	SIN EMPLEO ANTERIOR	TOTAL
PARO	700	1173	788	9689	1495	13845
V.M.	-32	-58	43	-394	-37	-478
V.M.%	-4,37%	-4,71%	5,77%	-3,91%	-2,42%	-3,34%
V.A.	-54	-112	-67	-942	-151	-1326
V.A.%	-7,16%	-8,72%	-7,84%	-8,86%	-9,17%	-8,74%

DEMANDANTES DE EMPLEO, SEGÚN EL SECTOR DE ACTIVIDAD

HOMBRES	AGRICULTURA	INDUSTRIA	CONSTRUCCIÓN	SERVICIOS	SIN EMPLEO ANTERIOR	TOTAL
DEMAND.	691	781	756	4100	634	6962
V.M.	-32	0	33	-171	-15	-185
V.M.%	-4,43%	0,00%	4,56%	-4,00%	-2,31%	-2,59%
V.A.	11	-41	-93	-577	-76	-776
V.A.%	1,62%	-4,99%	-10,95%	-12,34%	-10,70%	-10,03%

MUJERES	AGRICULTURA	INDUSTRIA	CONSTRUCCIÓN	SERVICIOS	SIN EMPLEO ANTERIOR	TOTAL
DEMAND.	319	776	192	8719	1218	11224
V.M.	1	-39	21	-198	-10	-225
V.M.%	0,31%	-4,79%	12,28%	-2,22%	-0,81%	-1,97%
V.A.	14	-12	12	-259	-114	-359
V.A.%	4,59%	-1,52%	6,67%	-2,88%	-8,56%	-3,10%

TOTAL	AGRICULTURA	INDUSTRIA	CONSTRUCCIÓN	SERVICIOS	SIN EMPLEO ANTERIOR	TOTAL
DEMAND.	1010	1557	948	12819	1852	18186
V.M.	-31	-39	54	-369	-25	-410
V.M.%	-2,98%	-2,44%	6,04%	-2,80%	-1,33%	-2,20%
V.A.	25	-53	-81	-836	-190	-1135
V.A.%	2,54%	-3,29%	-7,87%	-6,12%	-9,30%	-5,87%



PARO REGISTRADO, SEGÚN EL NIVEL DE ESTUDIOS⁶

HOMBRES	(1)	(2)	(3)	(4)	(5)	(6)	(7)	(8)	(9)	(10)	(11)	(12)	(13)	TOTAL
PARO	39	1788	101	1853	8	635	0	253	0	242	1	2	147	5069
V.M.	-6	-90	-8	-80	0	-19	0	-26	0	3	0	0	1	-225
V.M.%	-13,33%	-4,79%	-7,34%	-4,14%	0,00%	-2,91%	0,00%	-9,32%	0,00%	1,26%	0,00%	0,00%	0,68%	-4,25%
V.A.	-9	-332	-26	-327	4	-29	0	-37	0	-71	-1	-3	-5	-836
V.A.%	-18,75%	-15,66%	-20,47%	-15,00%	100,00%	-4,37%	0,00%	-12,76%	0,00%	-22,68%	-50,00%	-60,00%	-3,29%	-14,16%

MUJERES	(1)	(2)	(3)	(4)	(5)	(6)	(7)	(8)	(9)	(10)	(11)	(12)	(13)	TOTAL
PARO	70	2634	146	2918	0	1350	1	533	1	764	3	8	348	8776
V.M.	0	-94	-1	-124	-2	-22	0	-16	0	-17	0	0	23	-253
V.M.%	0,00%	-3,45%	-0,68%	-4,08%	-100,00%	-1,60%	0,00%	-2,91%	0,00%	-2,18%	0,00%	0,00%	7,08%	-2,80%
V.A.	-13	-217	11	-125	-4	-76	-1	-46	0	-80	-1	-2	64	-490
V.A.%	-15,66%	-7,61%	8,15%	-4,11%	-100,00%	-5,33%	-50,00%	-7,94%	0,00%	-9,48%	-25,00%	-20,00%	22,54%	-5,29%

TOTAL	(1)	(2)	(3)	(4)	(5)	(6)	(7)	(8)	(9)	(10)	(11)	(12)	(13)	TOTAL
PARO	109	4422	247	4771	8	1985	1	786	1	1006	4	10	495	13845
V.M.	-6	-184	-9	-204	-2	-41	0	-42	0	-14	0	0	24	-478
V.M.%	-5,22%	-3,99%	-3,52%	-4,10%	-20,00%	-2,02%	0,00%	-5,07%	0,00%	-1,37%	0,00%	0,00%	5,10%	-3,34%
V.A.	-22	-549	-15	-452	0	-105	-1	-83	0	-151	-2	-5	59	-1326
V.A.%	-16,79%	-11,04%	-5,73%	-8,65%	0,00%	-5,02%	-50,00%	-9,55%	0,00%	-13,05%	-33,33%	-33,33%	13,53%	-8,74%

⁶ Leyenda del nivel de estudios:

- | | | |
|---------------------------------|---------------------------------|--|
| (1) ANALFABETOS | (5) FP TIT. 1ª ETAPA | (9) OTRAS ENSEÑANZAS CON BACHILLER |
| (2) EDUCACIÓN PRIMARIA | (6) SEGUNDA ETAPA DE SECUNDARIA | (10) ENSEÑANZA UNIVERSITARIA |
| (3) FP SIN TITULACIÓN | (7) FP TIT. 2ª ETAPA | (11) ESPECIALIZACIÓN PROFESIONAL |
| (4) PRIMERA ETAPA DE SECUNDARIA | (8) FP SUPERIOR | (12) ENSEÑANZA UNIVERSITARIA 3er CICLO |
| | | (13) SIN ASIGNAR |



DEMANDANTES DE EMPLEO, SEGÚN EL NIVEL DE ESTUDIOS⁷

HOMBRES	(1)	(2)	(3)	(4)	(5)	(6)	(7)	(8)	(9)	(10)	(11)	(12)	(13)	TOTAL
DEMAND.	72	2431	138	2465	8	886	0	357	0	391	2	6	206	6962
V.M.	-4	-93	-13	-48	0	5	0	-27	0	-6	0	0	1	-185
V.M.%	-5,26%	-3,68%	-8,61%	-1,91%	0,00%	0,57%	0,00%	-7,03%	0,00%	-1,51%	0,00%	0,00%	0,49%	-2,59%
V.A.	-9	-280	-29	-329	4	-20	0	-38	0	-73	-2	0	0	-776
V.A.%	-11,11%	-10,33%	-17,37%	-11,78%	100,00%	-2,21%	0,00%	-9,62%	0,00%	-15,73%	-50,00%	0,00%	0,00%	-10,03%

MUJERES	(1)	(2)	(3)	(4)	(5)	(6)	(7)	(8)	(9)	(10)	(11)	(12)	(13)	TOTAL
DEMAND.	81	3178	180	3676	1	1762	1	739	1	1116	10	9	470	11224
V.M.	5	-87	-1	-106	-2	-29	-1	6	0	-28	-1	0	19	-225
V.M.%	6,58%	-2,66%	-0,55%	-2,80%	-66,67%	-1,62%	-50,00%	0,82%	0,00%	-2,45%	-9,09%	0,00%	4,21%	-1,97%
V.A.	-7	-210	18	-69	-6	-56	-1	-25	0	-95	3	-5	94	-359
V.A.%	-7,95%	-6,20%	11,11%	-1,84%	-85,71%	-3,08%	-50,00%	-3,27%	0,00%	-7,84%	42,86%	-35,71%	25,00%	-3,10%

TOTAL	(1)	(2)	(3)	(4)	(5)	(6)	(7)	(8)	(9)	(10)	(11)	(12)	(13)	TOTAL
DEMAND.	153	5609	318	6141	9	2648	1	1096	1	1507	12	15	676	18186
V.M.	1	-180	-14	-154	-2	-24	-1	-21	0	-34	-1	0	20	-410
V.M.%	0,66%	-3,11%	-4,22%	-2,45%	-18,18%	-0,90%	-50,00%	-1,88%	0,00%	-2,21%	-7,69%	0,00%	3,05%	-2,20%
V.A.	-16	-490	-11	-398	-2	-76	-1	-63	0	-168	1	-5	94	-1135
V.A.%	-9,47%	-8,03%	-3,34%	-6,09%	-18,18%	-2,79%	-50,00%	-5,44%	0,00%	-10,03%	9,09%	-25,00%	16,15%	-5,87%

⁷ Leyenda del nivel de estudios:

- | | | |
|---------------------------------|---------------------------------|--|
| (1) ANALFABETOS | (5) FP TIT. 1ª ETAPA | (9) OTRAS ENSEÑANZAS CON BACHILLER |
| (2) EDUCACIÓN PRIMARIA | (6) SEGUNDA ETAPA DE SECUNDARIA | (10) ENSEÑANZA UNIVERSITARIA |
| (3) FP SIN TITULACIÓN | (7) FP TIT. 2ª ETAPA | (11) ESPECIALIZACIÓN PROFESIONAL |
| (4) PRIMERA ETAPA DE SECUNDARIA | (8) FP SUPERIOR | (12) ENSEÑANZA UNIVERSITARIA 3er CICLO |
| | | (13) SIN ASIGNAR |



PARO REGISTRADO, SEGÚN EL GRUPO DE OCUPACIÓN⁸

HOMBRES	(1)	(2)	(3)	(4)	(5)	(6)	(7)	(8)	(9)	(10)	(11)	TOTAL
PARO	48	411	430	326	771	121	1199	452	1307	4	0	5069
V.M.	-1	0	-20	-13	-81	-12	-41	6	-63	0	0	-225
V.M.%	-2,04%	0,00%	-4,44%	-3,83%	-9,51%	-9,02%	-3,31%	1,35%	-4,60%	0,00%	0,00%	-4,25%
V.A.	-7	-79	-92	-50	-84	-41	-219	-56	-209	1	0	-836
V.A.%	-12,73%	-16,12%	-17,62%	-13,30%	-9,82%	-25,31%	-15,44%	-11,02%	-13,79%	33,33%	0,00%	-14,16%

MUJERES	(1)	(2)	(3)	(4)	(5)	(6)	(7)	(8)	(9)	(10)	(11)	TOTAL
PARO	18	803	420	1128	3203	62	172	360	2610	0	0	8776
V.M.	1	23	-24	-44	-124	5	-14	-3	-73	0	0	-253
V.M.%	5,88%	2,95%	-5,41%	-3,75%	-3,73%	8,77%	-7,53%	-0,83%	-2,72%	0,00%	0,00%	-2,80%
V.A.	-5	-10	-52	-68	-84	0	-5	-28	-237	-1	0	-490
V.A.%	-21,74%	-1,23%	-11,02%	-5,69%	-2,56%	0,00%	-2,82%	-7,22%	-8,32%	-100,00%	0,00%	-5,29%

TOTAL	(1)	(2)	(3)	(4)	(5)	(6)	(7)	(8)	(9)	(10)	(11)	TOTAL
PARO	66	1214	850	1454	3974	183	1371	812	3917	4	0	13845
V.M.	0	23	-44	-57	-205	-7	-55	3	-136	0	0	-478
V.M.%	0,00%	1,93%	-4,92%	-3,77%	-4,91%	-3,68%	-3,86%	0,37%	-3,36%	0,00%	0,00%	-3,34%
V.A.	-12	-89	-144	-118	-168	-41	-224	-84	-446	0	0	-1326
V.A.%	-15,38%	-6,83%	-14,49%	-7,51%	-4,06%	-18,30%	-14,04%	-9,38%	-10,22%	0,00%	0,00%	-8,74%

⁸ Leyenda del grupo de ocupación:

- (1) DIR.EMPRESAS Y ADMONES.P.B.
- (2) TEC.PROF.CIENT. E INTELECT.
- (3) TÉCNICOS Y PROFESIONALES APOYO
- (4) EMPLEADOS DE TIPO ADMINISTRATIVO

- (5) TRAB.SERV.REST.PERSON.PROTE.VEND.
- (6) TRAB.CUALIF.AGRICULTURA Y PESCA
- (7) ARTES.TRAB.C.IND.MANUF.CONSUMIN.
- (8) PERA.INSTA.MAQU.Y MONTADORES

- (9) TRABAJADORES NO CUALIFICADOS
- (10) FUERZAS ARMADAS
- (11) SIN ASIGNAR



DEMANDANTES DE EMPLEO, SEGÚN EL GRUPO DE OCUPACIÓN⁹

HOMBRES	(1)	(2)	(3)	(4)	(5)	(6)	(7)	(8)	(9)	(10)	(11)	TOTAL
DEMAND.	68	592	608	537	1088	189	1524	609	1741	6	0	6962
V.M.	1	-12	-18	-18	-79	-12	-14	20	-51	-2	0	-185
V.M.%	1,49%	-1,99%	-2,88%	-3,24%	-6,77%	-5,97%	-0,91%	3,40%	-2,85%	-25,00%	0,00%	-2,59%
V.A.	-8	-75	-93	-50	-59	-27	-232	-62	-171	1	0	-776
V.A.%	-10,53%	-11,24%	-13,27%	-8,52%	-5,14%	-12,50%	-13,21%	-9,24%	-8,94%	20,00%	0,00%	-10,03%

MUJERES	(1)	(2)	(3)	(4)	(5)	(6)	(7)	(8)	(9)	(10)	(11)	TOTAL
DEMAND.	28	1182	576	1536	4006	78	222	443	3151	2	0	11224
V.M.	3	1	-14	-45	-120	5	-6	0	-50	1	0	-225
V.M.%	12,00%	0,08%	-2,37%	-2,85%	-2,91%	6,85%	-2,63%	0,00%	-1,56%	100,00%	0,00%	-1,97%
V.A.	-12	19	-38	-54	-66	8	4	-6	-215	1	0	-359
V.A.%	-30,00%	1,63%	-6,19%	-3,40%	-1,62%	11,43%	1,83%	-1,34%	-6,39%	100,00%	0,00%	-3,10%

TOTAL	(1)	(2)	(3)	(4)	(5)	(6)	(7)	(8)	(9)	(10)	(11)	TOTAL
DEMAND.	96	1774	1184	2073	5094	267	1746	1052	4892	8	0	18186
V.M.	4	-11	-32	-63	-199	-7	-20	20	-101	-1	0	-410
V.M.%	4,35%	-0,62%	-2,63%	-2,95%	-3,76%	-2,55%	-1,13%	1,94%	-2,02%	-11,11%	0,00%	-2,20%
V.A.	-20	-56	-131	-104	-125	-19	-228	-68	-386	2	0	-1135
V.A.%	-17,24%	-3,06%	-9,96%	-4,78%	-2,40%	-6,64%	-11,55%	-6,07%	-7,31%	33,33%	0,00%	-5,87%

⁹ Leyenda del grupo de ocupación:

- (1) DIR.EMPRESAS Y ADMONES.P.B.
- (2) TEC.PROF.CIENT. E INTELECT.
- (3) TÉCNICOS Y PROFESIONALES APOYO
- (4) EMPLEADOS DE TIPO ADMINISTRATIVO

- (5) TRAB.SERV.REST.PERSON.PROTE.VEND.
- (6) TRAB.CUALIF.AGRICULTURA Y PESCA
- (7) ARTES.TRAB.C.IND.MANUF.CONSUMIN.
- (8) PERA.INSTA.MAQU.Y MONTADORES

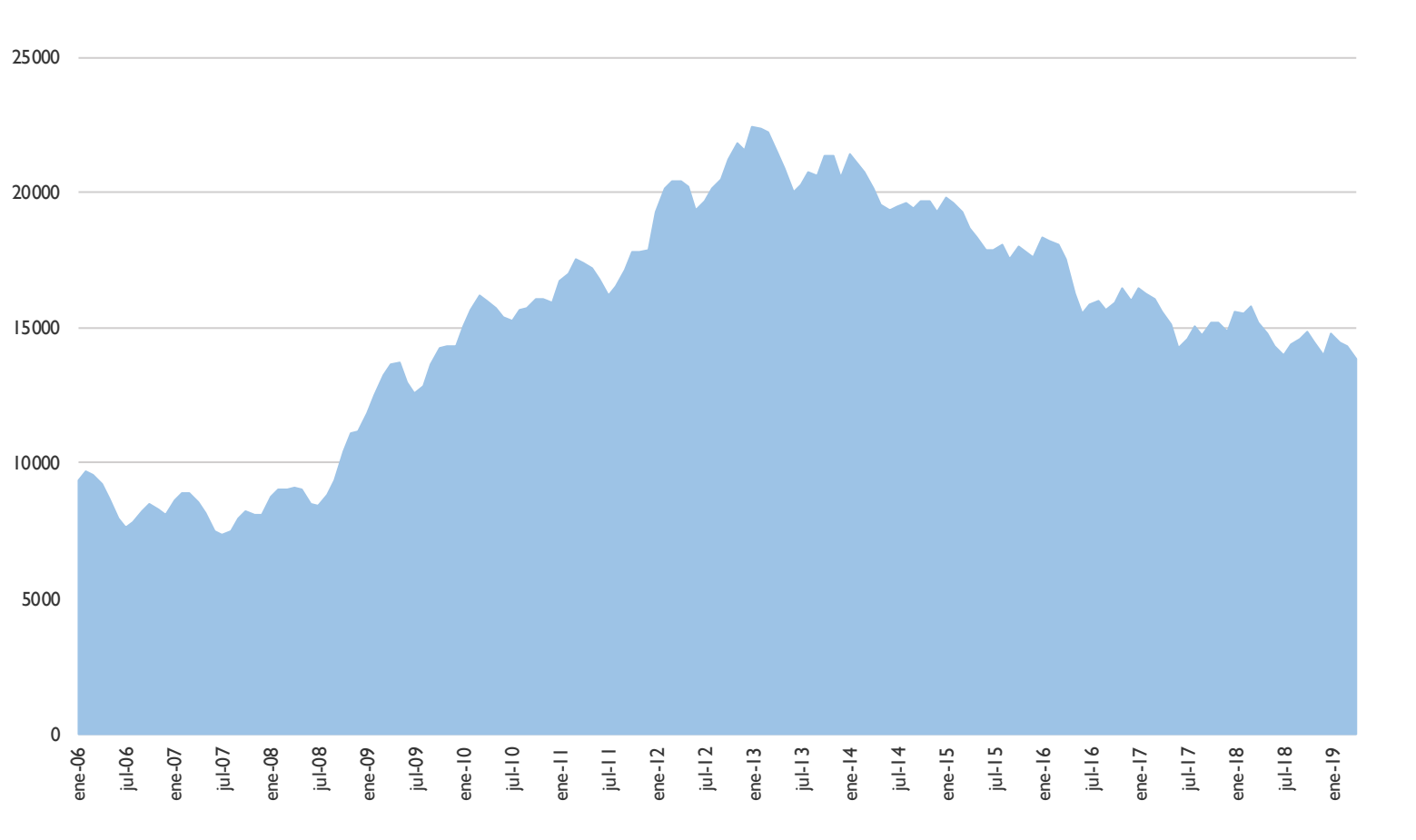
- (9) TRABAJADORES NO CUALIFICADOS
- (10) FUERZAS ARMADAS
- (11) SIN ASIGNAR



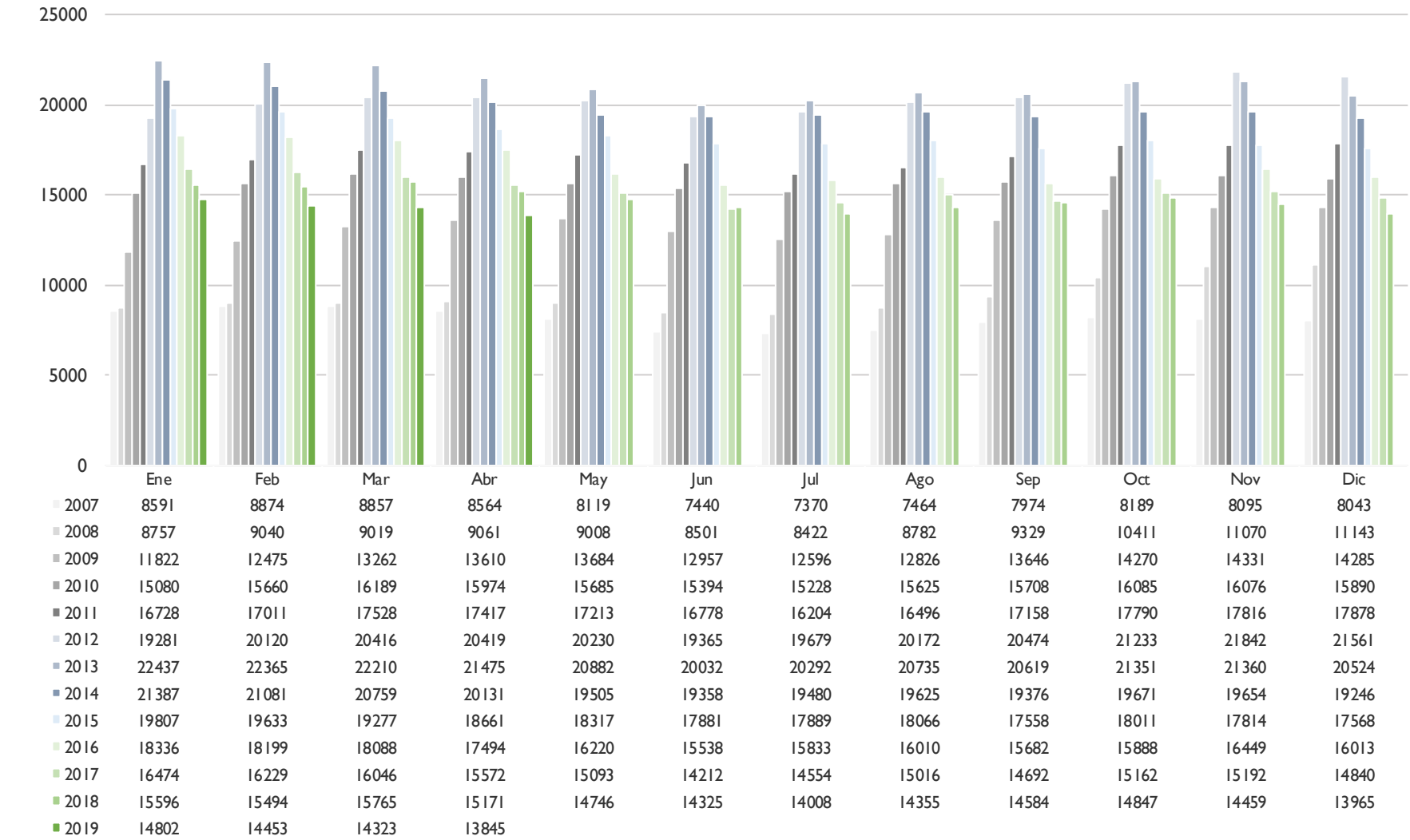
ANEXO 4

**GRÁFICOS DE EVOLUCIÓN DEL PARO REGISTRADO,
MUNICIPIO DE ALBACETE**

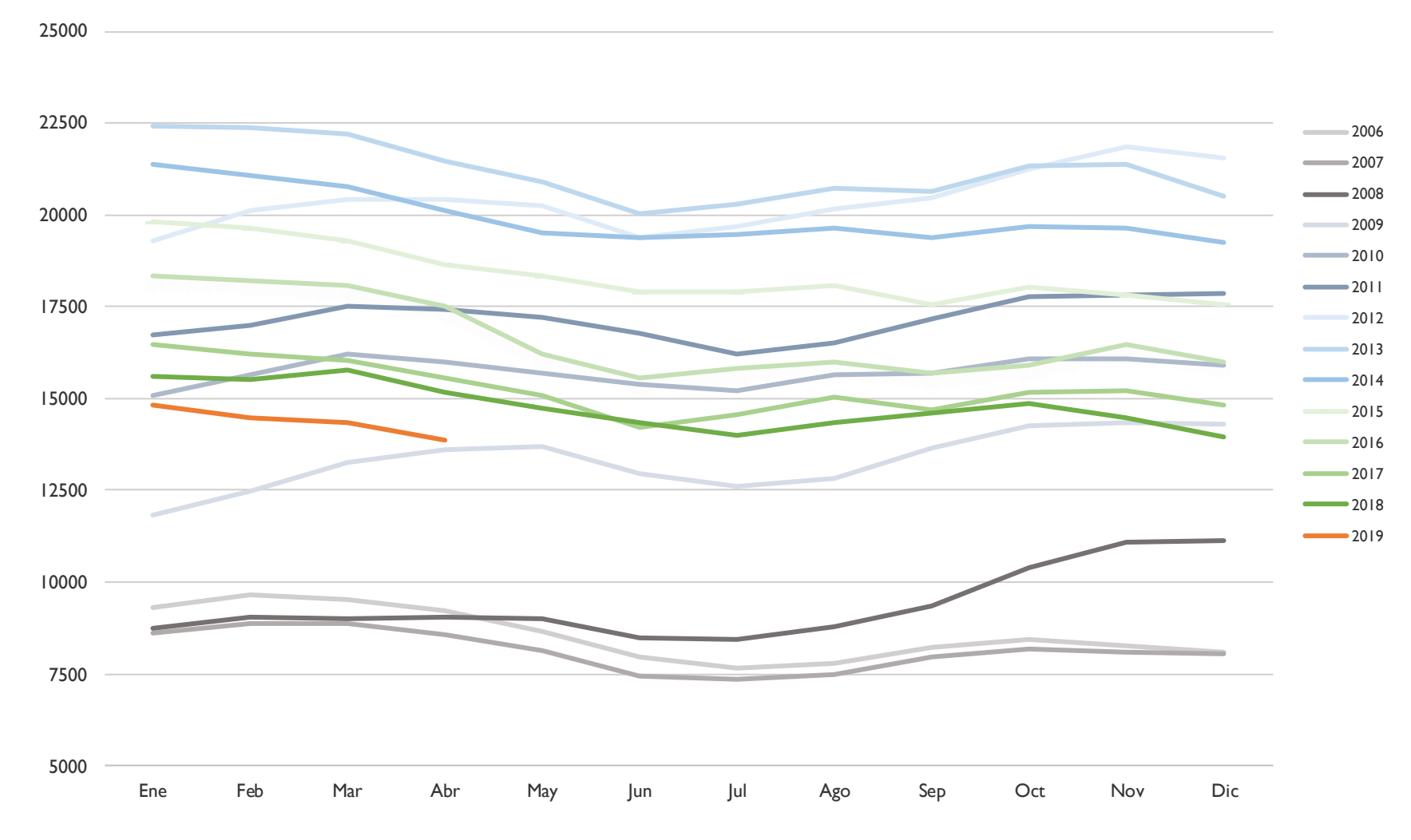
EVOLUCIÓN PARO REGISTRADO – MUNICIPIO DE ALBACETE (I)



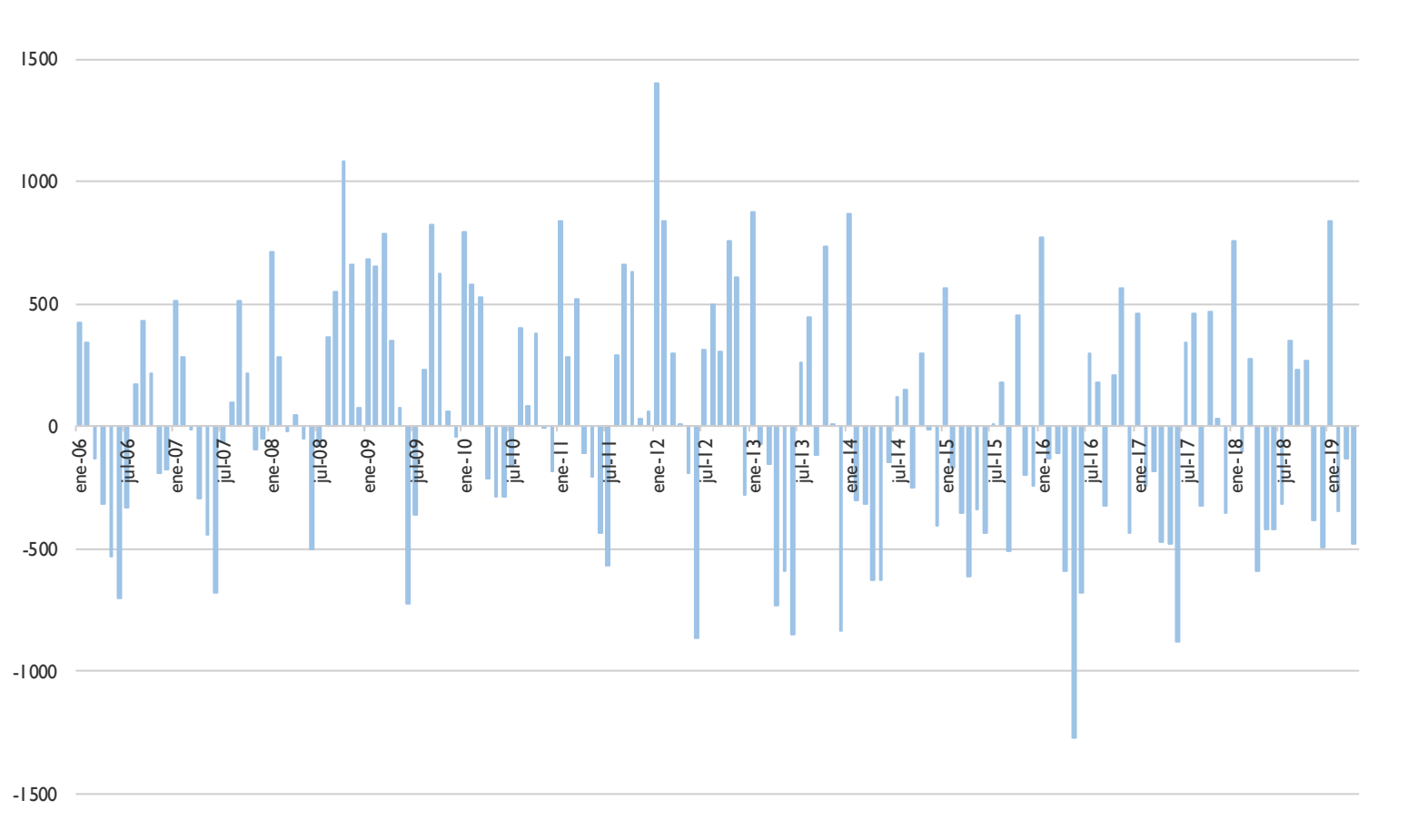
EVOLUCIÓN PARO REGISTRADO – MUNICIPIO DE ALBACETE (2)



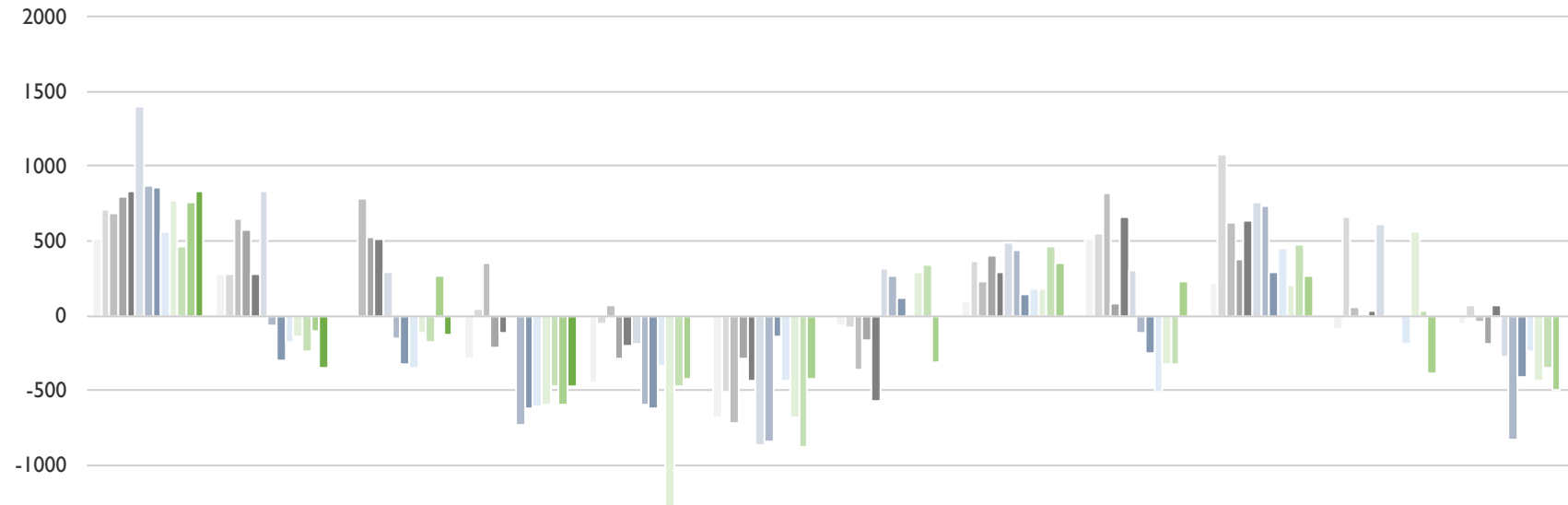
EVOLUCIÓN PARO REGISTRADO – MUNICIPIO DE ALBACETE (3)



EVOLUCIÓN DE LA VARIACIÓN MENSUAL DEL PARO REGISTRADO – MUNICIPIO DE ALBACETE (I)

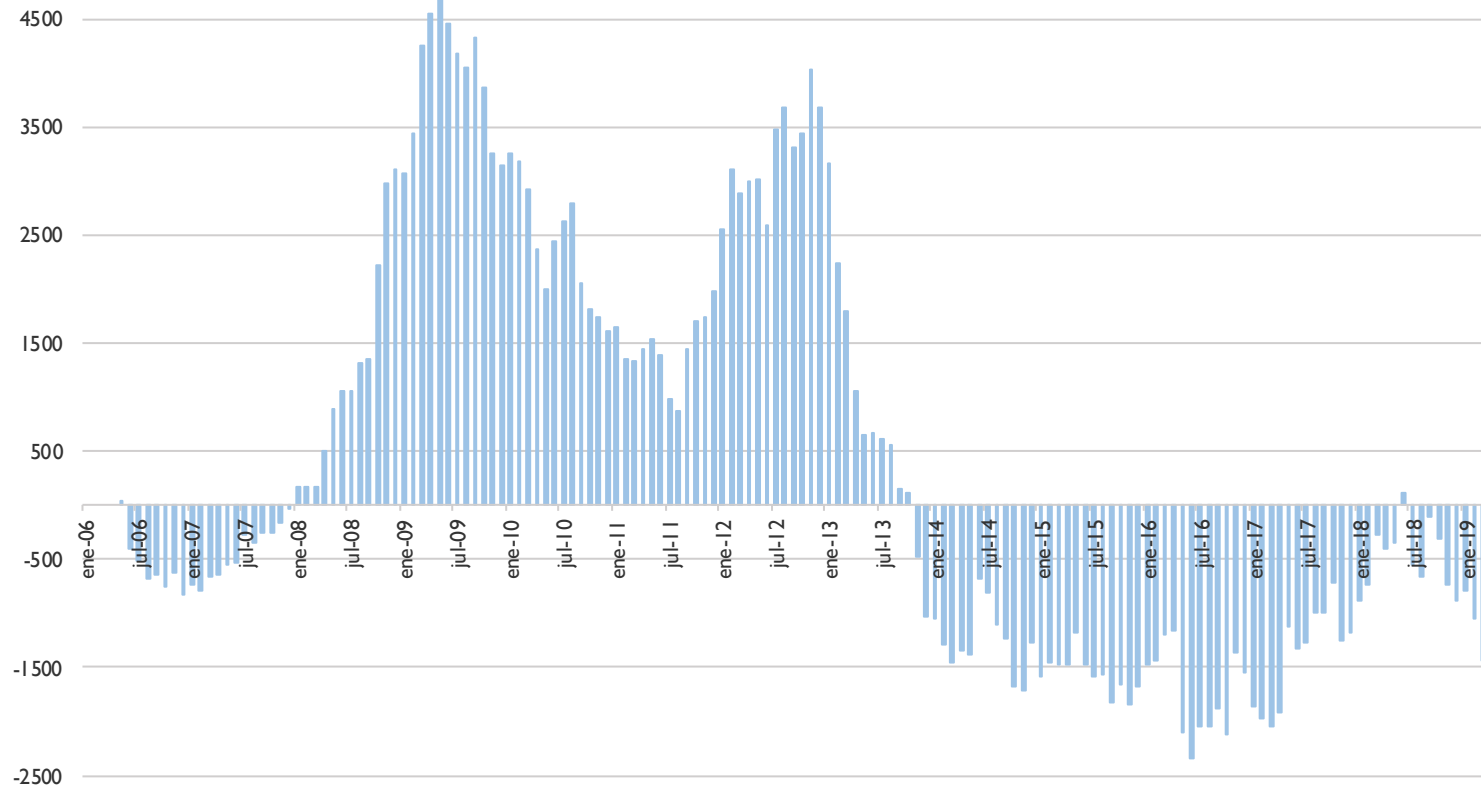


EVOLUCIÓN DE LA VARIACIÓN MENSUAL DEL PARO REGISTRADO – MUNICIPIO DE ALBACETE (2)

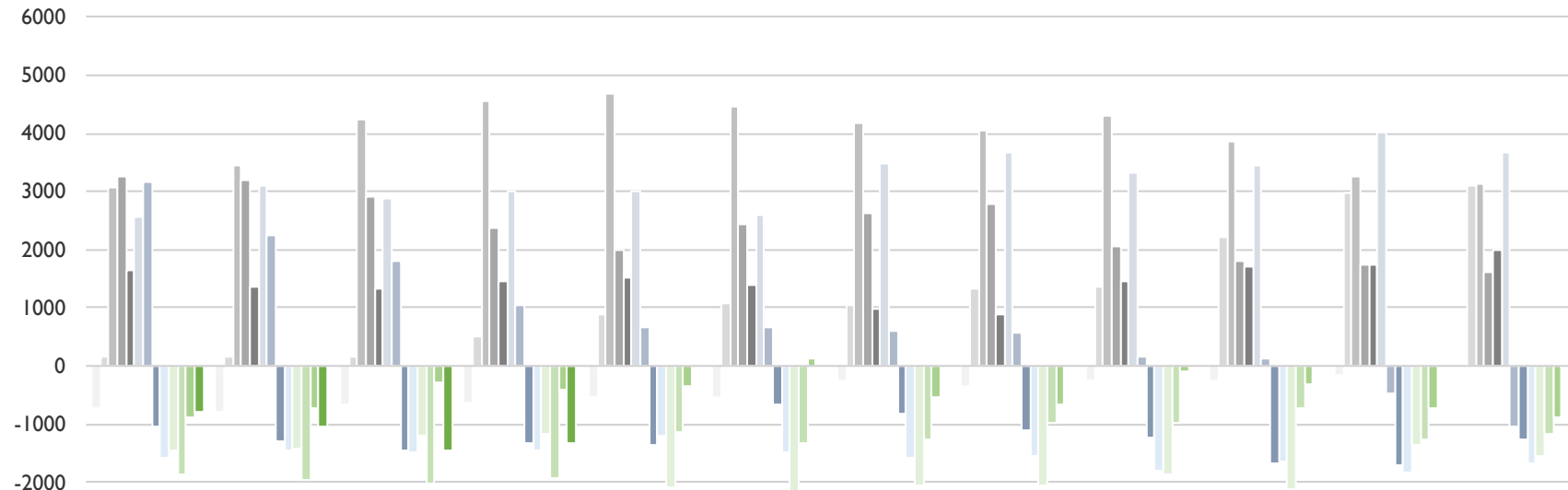


	Ene	Feb	Mar	Abr	May	Jun	Jul	Ago	Sep	Oct	Nov	Dic
2007	510	283	-17	-293	-445	-679	-70	94	510	215	-94	-52
2008	714	283	-21	42	-53	-507	-79	360	547	1082	659	73
2009	679	653	787	348	74	-727	-361	230	820	624	61	-46
2010	795	580	529	-215	-289	-291	-166	397	83	377	-9	-186
2011	838	283	517	-111	-204	-435	-574	292	662	632	26	62
2012	1403	839	296	3	-189	-865	314	493	302	759	609	-281
2013	876	-72	-155	-735	-593	-850	260	443	-116	732	9	-836
2014	863	-306	-322	-628	-626	-147	122	145	-249	295	-17	-408
2015	561	-174	-356	-616	-344	-436	8	177	-508	453	-197	-246
2016	768	-137	-111	-594	-1274	-682	295	177	-328	206	561	-436
2017	461	-245	-183	-474	-479	-881	342	462	-324	470	30	-352
2018	756	-102	271	-594	-425	-421	-317	347	229	263	-388	-494
2019	837	-349	-130	-478								

EVOLUCIÓN DE LA VARIACIÓN ANUAL DEL PARO REGISTRADO – MUNICIPIO DE ALBACETE (1)

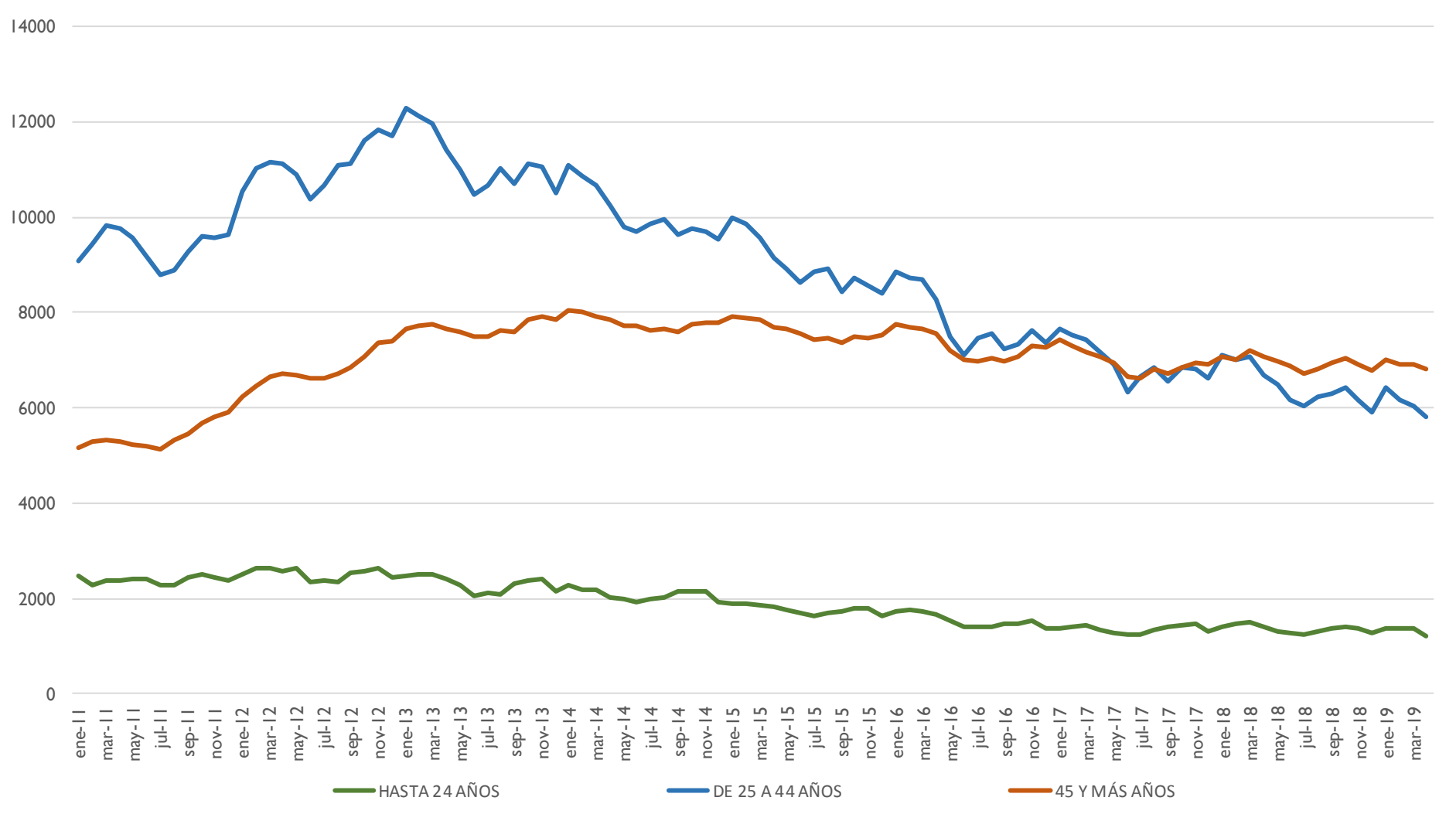


EVOLUCIÓN DE LA VARIACIÓN ANUAL DEL PARO REGISTRADO – MUNICIPIO DE ALBACETE (2)



	Ene	Feb	Mar	Abr	May	Jun	Jul	Ago	Sep	Oct	Nov	Dic
2007	-731	-786	-669	-640	-551	-529	-267	-341	-259	-258	-162	-38
2008	166	166	162	497	889	1061	1052	1318	1355	2222	2975	3100
2009	3065	3435	4243	4549	4676	4456	4174	4044	4317	3859	3261	3142
2010	3258	3185	2927	2364	2001	2437	2632	2799	2062	1815	1745	1605
2011	1648	1351	1339	1443	1528	1384	976	871	1450	1705	1740	1988
2012	2553	3109	2888	3002	3017	2587	3475	3676	3316	3443	4026	3683
2013	3156	2245	1794	1056	652	667	613	563	145	118	-482	-1037
2014	-1050	-1284	-1451	-1344	-1377	-674	-812	-1110	-1243	-1680	-1706	-1278
2015	-1580	-1448	-1482	-1470	-1188	-1477	-1591	-1559	-1818	-1660	-1840	-1678
2016	-1471	-1434	-1189	-1167	-2097	-2343	-2056	-2056	-1876	-2123	-1365	-1555
2017	-1862	-1970	-2042	-1922	-1127	-1326	-1279	-994	-990	-726	-1257	-1173
2018	-878	-735	-281	-401	-347	113	-546	-661	-108	-315	-733	-875
2019	-794	-1041	-1442	-1326								

EVOLUCIÓN DEL PARO REGISTRADO POR GRUPOS DE EDAD – MUNICIPIO DE ALBACETE



EVOLUCIÓN DEL PARO REGISTRADO POR GRUPOS DE EDAD Y SEXO – MUNICIPIO DE ALBACETE

