



OBSERVATORIO DE EMPLEO Y ACTIVIDAD ECONÓMICA

TERMÓMETRO DE EMPLEO

DEMANDANTES DE EMPLEO,
PARO Y CONTRATOS REGISTRADOS
MUNICIPIO DE ALBACETE

MARZO 2019



AYUNTAMIENTO DE ALBACETE
Servicio de Empleo y Promoción Económica

TERMÓMETRO DE EMPLEO¹

El mes de marzo de 2019 registra un total de 14.323 personas en paro en el municipio de Albacete, con un descenso del 0,90% respecto al mes anterior.

El mes de marzo de 2019 registra un total de 14.323 personas en paro en el municipio de Albacete; de ellas, 5.294 son hombres y 9.029 mujeres. Estos datos se pueden contrastar con el último gráfico de este documento, en el que se muestra como el paro afecta más a las mujeres, especialmente de 25 y más años.

Las variaciones con respecto al mes anterior experimentaron un descenso del 0,90% en el total de paro registrado (-130), con una caída del 2,99% para los hombres (-163) frente al aumento del 0,37% en las mujeres (+33).

Las variaciones con respecto al mismo mes del año anterior experimentaron un descenso del 9,15% en las cifras de paro (-1.442), con una caída del 15,36% (-961) en el caso de los hombres, y del 5,06% (-481) en las mujeres.

Por sectores de actividad, el mes de marzo arroja un total de 732 personas en paro en agricultura, 1.231 en industria, 745 en construcción, 10.083 en servicios, y 1.532 sin empleo anterior.

La evolución mensual del paro baja en agricultura (-2,40%; -18), construcción (-4,61%; -36) y servicios (-1,16%; -118), se mantiene en la industria, y sube en el colectivo sin empleo anterior (+2,82%; +42).

Por otra parte, la evolución del paro con respecto al mismo mes del año anterior baja en todos los sectores: agricultura (-11,70%; -97), industria (-8,20%; -110), construcción (-13,27%; -114), servicios (-8,98%; -995) y en el colectivo sin empleo anterior (-7,60%; -126).

El descenso del paro local de este mes (-0,90%) es mayor que el registrado en la región (-0,37%), pero menor que el provincial (-1,17%) y el nacional (-1,03%).

¹ Fuente: Elaboración propia a partir de datos del Servicio de Estadística de Castilla-La Mancha (www.ies.jccm.es), www.sepe.es, y del Servicio Periférico de Empleo de la JCCM en Albacete.



El número de contratos registrados en marzo de 2019 es de 6.444, lo que supone un aumento del 6,30% en las contrataciones con respecto al mes anterior.

En total se realizaron 6.444 contratos en Albacete, de los que 3.565 fueron a hombres, y 2.879 a mujeres. El número de contratos indefinidos realizados en este periodo ha sido de 554, frente a 5.890 temporales.

La evolución de la contratación ha experimentado un aumento del 6,30% (+382) con respecto al mes anterior; en el caso de los hombres se ha registrado una subida del 0,93% (+33) y del 13,79% (+349) en las mujeres. Por otra parte, los contratos indefinidos han registrado un aumento mensual del 3,17% (+17).

Comparando las cifras con el mismo mes del año anterior observamos un aumento en el número de contrataciones del 16,30% (+903), con una subida del 20,85% (+615) para los varones, y del 11,12% (+288) para las mujeres. El número de contratos indefinidos realizados es un 3,65% (-21) menor que en el mismo mes del año anterior.

Por sectores de actividad, se realizaron 820 contrataciones en la agricultura, 431 en industria, 398 en construcción, y 4.795 en los servicios. Lo que supone aumento de la contratación con respecto al mes anterior en industria (+3,86%; +16) y servicios (+12,37%; +528), y descensos en agricultura (-12,67%; -119) y construcción (-9,75%; -43).

La evolución de la contratación con respecto al mismo mes del año anterior baja en la industria (-2,27%; -10) y aumenta en el resto de sectores: agricultura (+47,22%; +263), construcción (+17,75%; +60) y servicios (+14,03%; +590).

La contratación en el municipio de Albacete ha subido este mes (+6,30%) menos que en el resto de ámbitos analizados: provincial (+14,63%), regional (+6,57%) y nacional (+8,84%).

Los contratos indefinidos realizados tienen un peso del 8,60% sobre el total de la contratación local de este mes, ligeramente mayor que el dato provincial (8,51%), pero menor que el regional (10,29%) y el nacional (10,52%).

Hay un total de 18.596 demandantes de empleo, con un descenso del 0,05% sobre el mes anterior.

El número de demandantes de empleo en la ciudad de Albacete durante el mes de marzo de 2019 asciende a 18.596 siendo 7.147 hombres, y 11.449 mujeres.

El paro registrado en este mismo período supone el 77,02% del total de demandantes de empleo, con diferencias según sexos: 74,07% en hombres, y 78,86% en mujeres.

La cifra de demandantes de empleo disminuye (-0,05%; -10) con respecto al mes anterior, con una caída del 1,27% para los varones (-92) frente a la subida del 0,72% en las mujeres (+82).

La variación de los demandantes de empleo con respecto al mismo mes del año anterior ha experimentado un descenso medio del 6,08% (-1.135), con una caída del 10,91% para los hombres (-776), y del 2,79% para las mujeres (-359).

El descenso relativo de demandantes de empleo de este mes está directamente relacionado con el descenso relativo del paro registrado, aunque el descenso relativo es mayor en el paro registrado que en las personas demandantes de empleo, y en el grupo de los hombres en ambos casos.

El paro registrado baja con respecto al mes anterior, principalmente, en los siguientes colectivos:

En los hombres, por edad, baja en los grupos entre 25 y 59 años (-194);

- según el sector de actividad, baja en agricultura (-25), industria (-12), construcción (-34) y servicios (-109);

- según el nivel de estudios, baja en el grupo sin estudios (4), educación primaria (-40), programas de formación profesional sin titulación (-2), primera (-78) y segunda (-17) etapa de educación secundaria, formación profesional superior (-11), en enseñanza universitaria (-14) y en enseñanza universitaria de tercer ciclo (-2);

- según el grupo de ocupación, baja en dirección de las empresas y de la administración pública (-1), técnicos y profesionales científicos e intelectuales (-6), técnicos y profesionales de apoyo (-28), empleados de tipo administrativo (-21), trabajadores cualificados en la agricultura (-6), artesanos y trabajadores cualificados de las industrias manufactureras, la construcción, y la minería -excepto los operadores de instalaciones y maquinaria-, trabajadores cualificados de las industrias extractivas, de la metalurgia, la construcción de maquinaria y asimilados, trabajadores cualificados de industrias de artes gráficas, textil y de la confección, de la elaboración de alimentos, ebanistas, artesanos y otros asimilados (-23), y operadores y montadores de instalaciones y maquinaria fija y conductores y operadores de maquinaria móvil (-39), trabajadores no cualificados (-46) y en las fuerzas armadas (1).

En las mujeres, por edad, baja en los grupos entre 20 y 24 años (-31) y entre 35 y 39 años (-32);

- según el sector de actividad, baja en construcción (-2) y servicios (-9);

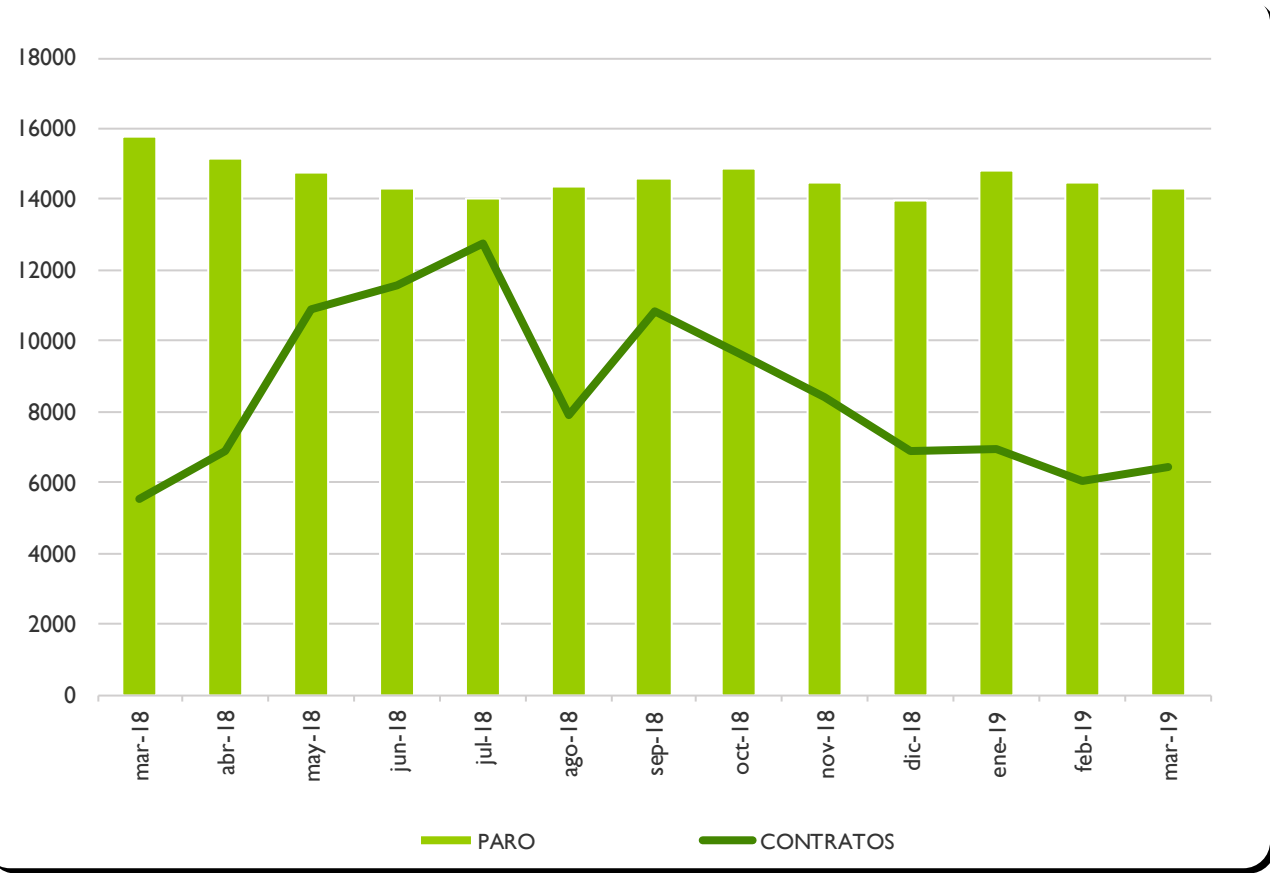
- según el nivel de estudios, baja en el grupo sin estudios (-3), y en el de segunda etapa de educación secundaria (-15);

- según el grupo de ocupación, baja en dirección de las empresas y de la administración pública (-2) y en técnicas y profesionales científicas e intelectuales (-11).

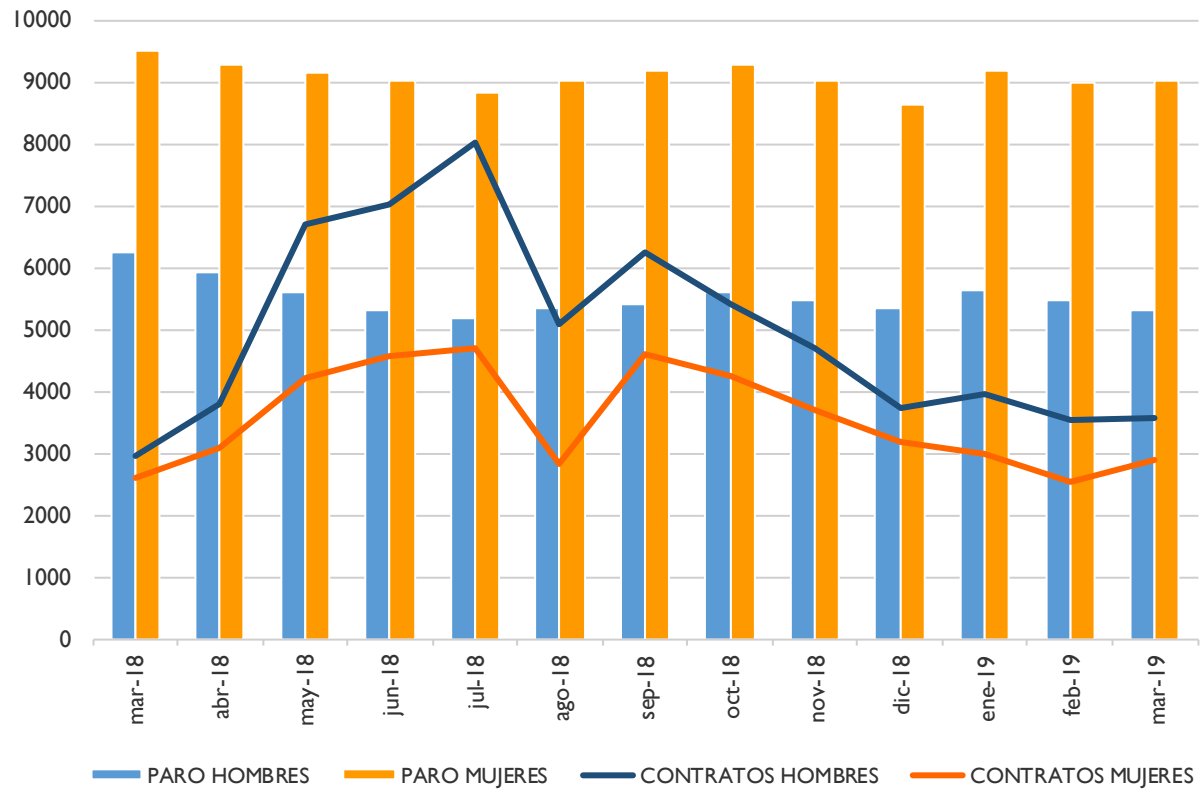
ANEXO I

**PARO REGISTRADO Y CONTRATOS, LOCAL
GRÁFICOS DE EVOLUCIÓN MENSUAL**

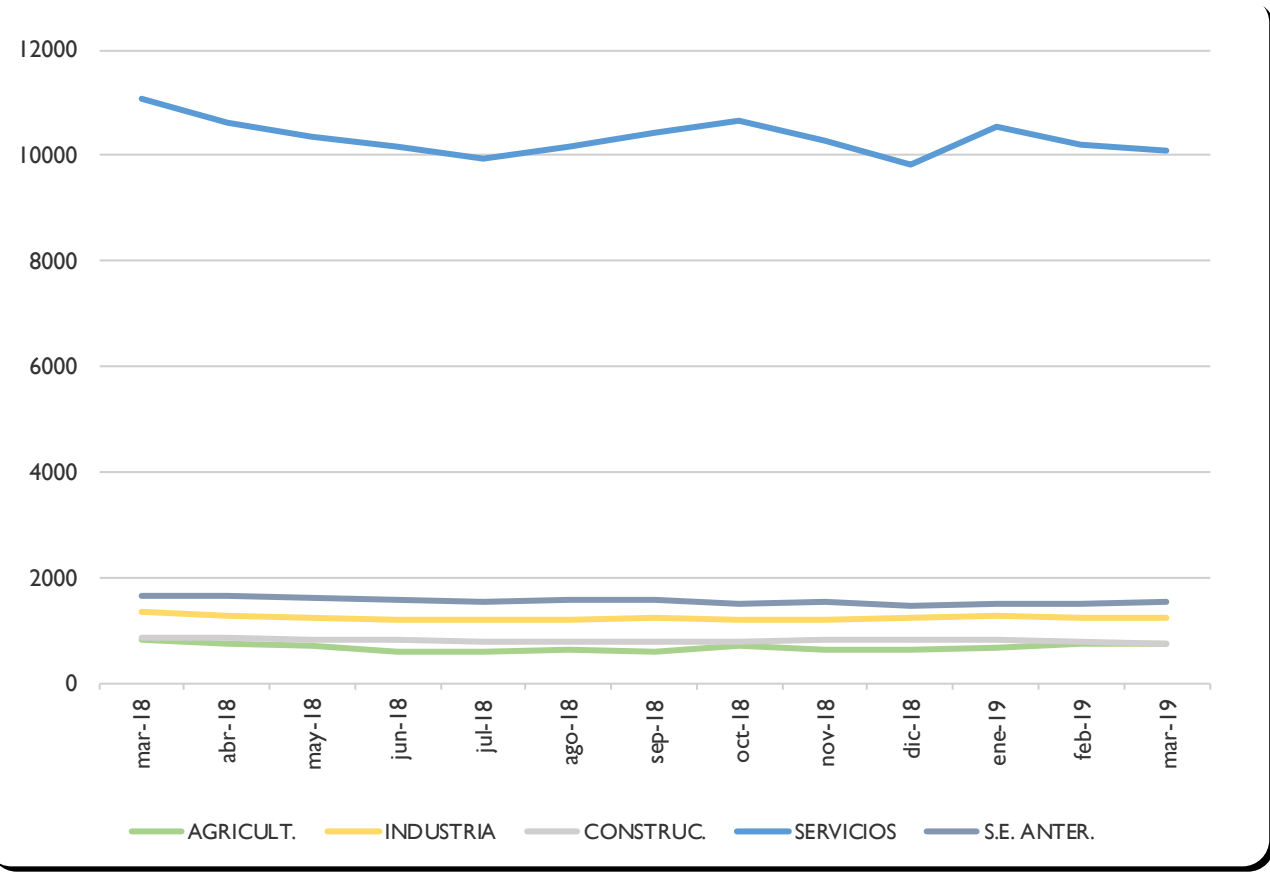
EVOLUCIÓN MENSUAL - PARO Y CONTRATOS REGISTRADOS



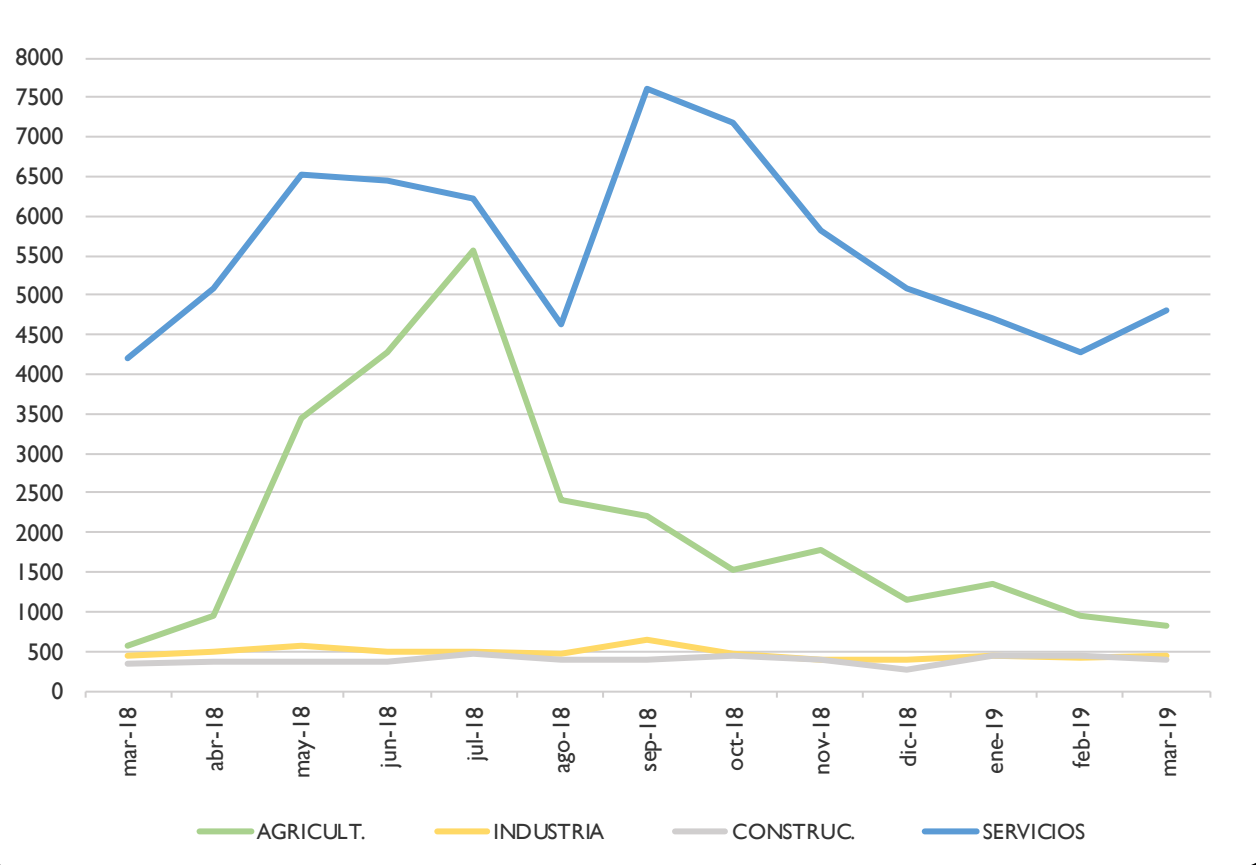
EVOLUCIÓN MENSUAL - PARO Y CONTRATOS REGISTRADOS, SEGÚN SEXO



EVOLUCIÓN MENSUAL - PARO REGISTRADO, SEGÚN SECTOR DE ACTIVIDAD



EVOLUCIÓN MENSUAL - CONTRATOS REGISTRADOS, SEGÚN SECTOR DE ACTIVIDAD



ANEXO 2

**PARO Y CONTRATOS REGISTRADOS,
COMPARATIVA GEOGRÁFICA DE LA VARIACIÓN MENSUAL E INTERANUAL**

PARO REGISTRADO,
COMPARATIVA GEOGRÁFICA DE LA VARIACIÓN MENSUAL E INTERANUAL, SEGÚN SEXO

	VARIACIÓN				
	TOTAL	MES ANTERIOR		INTERANUAL	
	paro	absoluta	relativa	absoluta	relativa
Municipio de Albacete	14323	-130	-0,90%	-1442	-9,15%
Provincia de Albacete	34311	-405	-1,17%	-3361	-8,92%
Castilla-La Mancha	171873	-644	-0,37%	-16367	-8,69%
España	3255084	-33956	-1,03%	-167467	-4,89%

	VARIACIÓN				
	HOMBRES	MES ANTERIOR		INTERANUAL	
	paro	absoluta	relativa	absoluta	relativa
Municipio de Albacete	5294	-163	-2,99%	-961	-15,36%
Provincia de Albacete	11914	-372	-3,03%	-2162	-15,36%
Castilla-La Mancha	61477	-358	-0,58%	-10282	-14,33%
España	1338897	-21328	-1,57%	-115223	-7,92%

	VARIACIÓN				
	MUJERES	MES ANTERIOR		INTERANUAL	
	paro	absoluta	relativa	absoluta	relativa
Municipio de Albacete	9029	33	0,37%	-481	-5,06%
Provincia de Albacete	22397	-33	-0,15%	-1199	-5,08%
Castilla-La Mancha	110396	-286	-0,26%	-6085	-5,22%
España	1916187	-12628	-0,65%	-52244	-2,65%



PARO REGISTRADO,
COMPARATIVA GEOGRÁFICA DE LA VARIACIÓN MENSUAL E INTERANUAL, SEGÚN SECTOR DE ACTIVIDAD

	VARIACIÓN				
	AGRICULTURA	MES ANTERIOR		INTERANUAL	
		paro	absoluta	relativa	absoluta
Municipio de Albacete	732	-18	-2,40%	-97	-11,70%
Provincia de Albacete	3260	-52	-1,57%	-559	-14,64%
Castilla-La Mancha	15200	826	5,75%	-2194	-12,61%
España	155298	1722	1,12%	-13525	-8,01%

	VARIACIÓN				
	CONSTRUCCIÓN	MES ANTERIOR		INTERANUAL	
		paro	absoluta	relativa	absoluta
Municipio de Albacete	745	-36	-4,61%	-114	-13,27%
Provincia de Albacete	2080	-80	-3,70%	-596	-22,27%
Castilla-La Mancha	12130	-215	-1,74%	-3148	-20,60%
España	261581	-4555	-1,71%	-45357	-14,78%

	VARIACIÓN				
	INDUSTRIA	MES ANTERIOR		INTERANUAL	
		paro	absoluta	relativa	absoluta
Municipio de Albacete	1231	0	0,00%	-110	-8,20%
Provincia de Albacete	3835	42	1,11%	-309	-7,46%
Castilla-La Mancha	16812	-47	-0,28%	-1553	-8,46%
España	279028	-4000	-1,41%	-22629	-7,50%

	VARIACIÓN				
	SERVICIOS	MES ANTERIOR		INTERANUAL	
		paro	absoluta	relativa	absoluta
Municipio de Albacete	10083	-118	-1,16%	-995	-8,98%
Provincia de Albacete	22282	-350	-1,55%	-1639	-6,85%
Castilla-La Mancha	113618	-1312	-1,14%	-8038	-6,61%
España	2276633	-32401	-1,40%	-72284	-3,08%

	VARIACIÓN				
	SIN EMPLEO ANTERIOR	MES ANTERIOR		INTERANUAL	
		paro	absoluta	relativa	absoluta
Municipio de Albacete	1532	42	2,82%	-126	-7,60%
Provincia de Albacete	2854	35	1,24%	-258	-8,29%
Castilla-La Mancha	14113	104	0,74%	-1434	-9,22%
España	282544	5278	1,90%	-13672	-4,62%



CONTRATOS REGISTRADOS,
COMPARATIVA GEOGRÁFICA SEGÚN TIPO DE CONTRATO

	TOTAL	INDEFINIDOS		TEMPORALES	
	contratos	absoluto	% s/total	absoluto	% s/total
Municipio de Albacete	6444	554	8,60%	5890	91,40%
Provincia de Albacete	14084	1199	8,51%	12885	91,49%
Castilla-La Mancha	60749	6250	10,29%	54499	89,71%
España	1709848	179821	10,52%	1530027	89,48%

CONTRATOS REGISTRADOS,
COMPARATIVA GEOGRÁFICA DE LA VARIACIÓN MENSUAL E INTERANUAL, SEGÚN TIPO DE CONTRATO

	TOTAL	VARIACIÓN			
		MES ANTERIOR		INTERANUAL	
		contratos	absoluta	relativa	absoluta
Municipio de Albacete	6444	382	6,30%	903	16,30%
Provincia de Albacete	14084	1798	14,63%	1763	14,31%
Castilla-La Mancha	60749	3747	6,57%	3770	6,62%
España	1709848	138831	8,84%	63002	3,83%

	INDEFINIDOS	VARIACIÓN			
		MES ANTERIOR		INTERANUAL	
		contratos	absoluta	relativa	absoluta
Municipio de Albacete	554	17	3,17%	-21	-3,65%
Provincia de Albacete	1199	205	20,62%	34	2,92%
Castilla-La Mancha	6250	1234	24,60%	455	7,85%
España	179821	11124	6,59%	-13627	-7,04%

	TEMPORALES	VARIACIÓN			
		MES ANTERIOR		INTERANUAL	
		contratos	absoluta	relativa	absoluta
Municipio de Albacete	5890	365	6,61%	924	18,61%
Provincia de Albacete	12885	1593	14,11%	1729	15,50%
Castilla-La Mancha	54499	2513	4,83%	3315	6,48%
España	1530027	127707	9,11%	76629	5,27%



ANEXO 3

**TABLAS DE PARO REGISTRADO Y DEMANDANTES DE EMPLEO,
MUNICIPIO DE ALBACETE**

PARO REGISTRADO², SEGÚN LA EDAD

HOMBRES	< 20	20 - 24	25 - 29	30 - 34	35 - 39	40 - 44	45 - 49	50 - 54	55 - 59	> 59	TOTAL
PARO	203	498	587	505	481	586	608	691	633	502	5294
V.M.	27	2	-19	-36	-63	-12	-33	-26	-5	2	-163
V.M.%	15,34%	0,40%	-3,14%	-6,65%	-11,58%	-2,01%	-5,15%	-3,63%	-0,78%	0,40%	-2,99%
V.A.	18	-111	-137	-111	-193	-117	-149	-107	-91	37	-961
V.A.%	9,73%	-18,23%	-18,92%	-18,02%	-28,64%	-16,64%	-19,68%	-13,41%	-12,57%	7,96%	-15,36%

MUJERES	< 20	20 - 24	25 - 29	30 - 34	35 - 39	40 - 44	45 - 49	50 - 54	55 - 59	> 59	TOTAL
PARO	169	519	796	915	985	1176	1236	1306	1130	797	9029
V.M.	12	-31	15	0	-32	6	3	29	10	21	33
V.M.%	7,64%	-5,64%	1,92%	0,00%	-3,15%	0,51%	0,24%	2,27%	0,89%	2,71%	0,37%
V.A.	1	-22	-94	-106	-159	-116	-105	31	-8	97	-481
V.A.%	0,60%	-4,07%	-10,56%	-10,38%	-13,90%	-8,98%	-7,83%	2,43%	-0,70%	13,86%	-5,06%

TOTAL	< 20	20 - 24	25 - 29	30 - 34	35 - 39	40 - 44	45 - 49	50 - 54	55 - 59	> 59	TOTAL
PARO	372	1017	1383	1420	1466	1762	1844	1997	1763	1299	14323
V.M.	39	-29	-4	-36	-95	-6	-30	3	5	23	-130
V.M.%	11,71%	-2,77%	-0,29%	-2,47%	-6,09%	-0,34%	-1,60%	0,15%	0,28%	1,80%	-0,90%
V.A.	19	-133	-231	-217	-352	-233	-254	-76	-99	134	-1442
V.A.%	5,38%	-11,57%	-14,31%	-13,26%	-19,36%	-11,68%	-12,11%	-3,67%	-5,32%	11,50%	-9,15%

² La primera fila de cada tabla recoge el paro registrado; la segunda (V.M.) la variación mensual absoluta; la tercera (V.M.%) la variación mensual relativa; la cuarta (V.A.) la variación anual; y la quinta (V.A.%) la variación anual relativa. Se sigue el mismo criterio en las sucesivas tablas referidas a paro registrado.



DEMANDANTES DE EMPLEO³, SEGÚN LA EDAD

HOMBRES	< 20	20 - 24	25 - 29	30 - 34	35 - 39	40 - 44	45 - 49	50 - 54	55 - 59	> 59	TOTAL
DEMAND.	254	650	766	660	712	798	828	900	855	724	7147
V.M.	25	12	-3	-40	-45	-11	-24	-13	-15	22	-92
V.M.%	10,92%	1,88%	-0,39%	-5,71%	-5,94%	-1,36%	-2,82%	-1,42%	-1,72%	3,13%	-1,27%
V.A.	14	-103	-137	-123	-147	-111	-135	-111	-86	64	-875
V.A.%	5,83%	-13,68%	-15,17%	-15,71%	-17,11%	-12,21%	-14,02%	-10,98%	-9,14%	9,70%	-10,91%

MUJERES	< 20	20 - 24	25 - 29	30 - 34	35 - 39	40 - 44	45 - 49	50 - 54	55 - 59	> 59	TOTAL
DEMAND.	211	665	1015	1181	1266	1484	1554	1593	1396	1084	11449
V.M.	12	-32	22	4	-14	3	-1	37	16	35	82
V.M.%	6,03%	-4,59%	2,22%	0,34%	-1,09%	0,20%	-0,06%	2,38%	1,16%	3,34%	0,72%
V.A.	-18	-26	-80	-80	-126	-112	-82	24	32	140	-328
V.A.%	-7,86%	-3,76%	-7,31%	-6,34%	-9,05%	-7,02%	-5,01%	1,53%	2,35%	14,83%	-2,79%

TOTAL	< 20	20 - 24	25 - 29	30 - 34	35 - 39	40 - 44	45 - 49	50 - 54	55 - 59	> 59	TOTAL
DEMAND.	465	1315	1781	1841	1978	2282	2382	2493	2251	1808	18596
V.M.	37	-20	19	-36	-59	-8	-25	24	1	57	-10
V.M.%	8,64%	-1,50%	1,08%	-1,92%	-2,90%	-0,35%	-1,04%	0,97%	0,04%	3,26%	-0,05%
V.A.	-4	-129	-217	-203	-273	-223	-217	-87	-54	204	-1203
V.A.%	-0,85%	-8,93%	-10,86%	-9,93%	-12,13%	-8,90%	-8,35%	-3,37%	-2,34%	12,72%	-6,08%

³ La primera fila de cada tabla recoge los demandantes de empleo; la segunda (V.M.) la variación mensual absoluta; la tercera (V.M.%) la variación mensual relativa; la cuarta (V.A.) la variación anual; y la quinta (V.A.%) la variación anual relativa. Se sigue el mismo criterio en las sucesivas tablas de demandantes de empleo.



PARO REGISTRADO⁴, SEGÚN GRUPOS DE EDAD

HOMBRES	HASTA 24 AÑOS	DE 25 A 44 AÑOS	45 Y MÁS AÑOS	TOTAL
PARO	701	2159	2434	5294
V.M.	29	-130	-62	-163
V.M.%	4,32%	-5,68%	-2,48%	-2,99%
V.A.	-93	-558	-310	-961
V.A.%	-11,71%	-20,54%	-11,30%	-15,36%

MUJERES	HASTA 24 AÑOS	DE 25 A 44 AÑOS	45 Y MÁS AÑOS	TOTAL
PARO	688	3872	4469	9029
V.M.	-19	-11	63	33
V.M.%	-2,69%	-0,28%	1,43%	0,37%
V.A.	-21	-475	15	-481
V.A.%	-2,96%	-10,93%	0,34%	-5,06%

TOTAL	HASTA 24 AÑOS	DE 25 A 44 AÑOS	45 Y MÁS AÑOS	TOTAL
PARO	1389	6031	6903	14323
V.M.	10	-141	1	-130
V.M.%	0,73%	-2,28%	0,01%	-0,90%
V.A.	-114	-1033	-295	-1442
V.A.%	-7,58%	-14,62%	-4,10%	-9,15%

⁴ La primera fila de cada tabla recoge el paro registrado; la segunda (V.M.) la variación mensual absoluta; la tercera (V.M.%) la variación mensual relativa; la cuarta (V.A.) la variación anual; y la quinta (V.A.%) la variación anual relativa. Se sigue el mismo criterio en las sucesivas tablas referidas a paro registrado.



DEMANDANTES DE EMPLEO⁵, SEGÚN GRUPOS DE EDAD

HOMBRES	HASTA 24 AÑOS	DE 25 A 44 AÑOS	45 Y MÁS AÑOS	TOTAL
DEMAND.	904	2936	3307	7147
V.M.	37	-99	-30	-92
V.M.%	4,27%	-3,26%	-0,90%	-1,27%
V.A.	-89	-518	-268	-875
V.A.%	-8,96%	-15,00%	-7,50%	-10,91%

MUJERES	HASTA 24 AÑOS	DE 25 A 44 AÑOS	45 Y MÁS AÑOS	TOTAL
DEMAND.	876	4946	5627	11449
V.M.	-20	15	87	82
V.M.%	-2,23%	0,30%	1,57%	0,72%
V.A.	-44	-398	114	-328
V.A.%	-4,78%	-7,45%	2,07%	-2,79%

TOTAL	HASTA 24 AÑOS	DE 25 A 44 AÑOS	45 Y MÁS AÑOS	TOTAL
DEMAND.	1780	7882	8934	18596
V.M.	17	-84	57	-10
V.M.%	0,96%	-1,05%	0,64%	-0,05%
V.A.	-133	-916	-154	-1203
V.A.%	-6,95%	-10,41%	-1,69%	-6,08%

⁵ La primera fila de cada tabla recoge los demandantes de empleo; la segunda (V.M.) la variación mensual absoluta; la tercera (V.M.%) la variación mensual relativa; la cuarta (V.A.) la variación anual; y la quinta (V.A.%) la variación anual relativa. Se sigue el mismo criterio en las sucesivas tablas de demandantes de empleo.



PARO REGISTRADO, SEGÚN EL SECTOR DE ACTIVIDAD

HOMBRES	AGRICULTURA	INDUSTRIA	CONSTRUCCIÓN	SERVICIOS	SIN EMPLEO ANTERIOR	TOTAL
PARO	483	570	601	3149	491	5294
V.M.	-25	-12	-34	-109	17	-163
V.M.%	-4,92%	-2,06%	-5,35%	-3,35%	3,59%	-2,99%
V.A.	-79	-87	-108	-625	-62	-961
V.A.%	-14,06%	-13,24%	-15,23%	-16,56%	-11,21%	-15,36%

MUJERES	AGRICULTURA	INDUSTRIA	CONSTRUCCIÓN	SERVICIOS	SIN EMPLEO ANTERIOR	TOTAL
PARO	249	661	144	6934	1041	9029
V.M.	7	12	-2	-9	25	33
V.M.%	2,89%	1,85%	-1,37%	-0,13%	2,46%	0,37%
V.A.	-18	-23	-6	-370	-64	-481
V.A.%	-6,74%	-3,36%	-4,00%	-5,07%	-5,79%	-5,06%

TOTAL	AGRICULTURA	INDUSTRIA	CONSTRUCCIÓN	SERVICIOS	SIN EMPLEO ANTERIOR	TOTAL
PARO	732	1231	745	10083	1532	14323
V.M.	-18	0	-36	-118	42	-130
V.M.%	-2,40%	0,00%	-4,61%	-1,16%	2,82%	-0,90%
V.A.	-97	-110	-114	-995	-126	-1442
V.A.%	-11,70%	-8,20%	-13,27%	-8,98%	-7,60%	-9,15%



DEMANDANTES DE EMPLEO, SEGÚN EL SECTOR DE ACTIVIDAD

HOMBRES	AGRICULTURA	INDUSTRIA	CONSTRUCCIÓN	SERVICIOS	SIN EMPLEO ANTERIOR	TOTAL
DEMAND.	723	781	723	4271	649	7147
V.M.	5	5	-37	-89	24	-92
V.M.%	0,70%	0,64%	-4,87%	-2,04%	3,84%	-1,27%
V.A.	-48	-84	-127	-541	-75	-875
V.A.%	-6,23%	-9,71%	-14,94%	-11,24%	-10,36%	-10,91%

MUJERES	AGRICULTURA	INDUSTRIA	CONSTRUCCIÓN	SERVICIOS	SIN EMPLEO ANTERIOR	TOTAL
DEMAND.	318	815	171	8917	1228	11449
V.M.	16	44	-7	3	26	82
V.M.%	5,30%	5,71%	-3,93%	0,03%	2,16%	0,72%
V.A.	7	17	-4	-249	-99	-328
V.A.%	2,25%	2,13%	-2,29%	-2,72%	-7,46%	-2,79%

TOTAL	AGRICULTURA	INDUSTRIA	CONSTRUCCIÓN	SERVICIOS	SIN EMPLEO ANTERIOR	TOTAL
DEMAND.	1041	1596	894	13188	1877	18596
V.M.	21	49	-44	-86	50	-10
V.M.%	2,06%	3,17%	-4,69%	-0,65%	2,74%	-0,05%
V.A.	-41	-67	-131	-790	-174	-1203
V.A.%	-3,79%	-4,03%	-12,78%	-5,65%	-8,48%	-6,08%



PARO REGISTRADO, SEGÚN EL NIVEL DE ESTUDIOS⁶

HOMBRES	(1)	(2)	(3)	(4)	(5)	(6)	(7)	(8)	(9)	(10)	(11)	(12)	(13)	TOTAL
PARO	45	1878	109	1933	8	654	0	279	0	239	1	2	146	5294
V.M.	-4	-40	-2	-78	0	-17	0	-11	0	-14	0	-2	5	-163
V.M.%	-8,16%	-2,09%	-1,80%	-3,88%	0,00%	-2,53%	0,00%	-3,79%	0,00%	-5,53%	0,00%	-50,00%	3,55%	-2,99%
V.A.	-10	-373	-28	-366	2	-48	0	-41	0	-82	-1	-4	-10	-961
V.A.%	-18,18%	-16,57%	-20,44%	-15,92%	33,33%	-6,84%	0,00%	-12,81%	0,00%	-25,55%	-50,00%	-66,67%	-6,41%	-15,36%

MUJERES	(1)	(2)	(3)	(4)	(5)	(6)	(7)	(8)	(9)	(10)	(11)	(12)	(13)	TOTAL
PARO	70	2728	147	3042	2	1372	1	549	1	781	3	8	325	9029
V.M.	-3	7	5	33	0	-15	0	7	0	3	1	1	-6	33
V.M.%	-4,11%	0,26%	3,52%	1,10%	0,00%	-1,08%	0,00%	1,29%	0,00%	0,39%	50,00%	14,29%	-1,81%	0,37%
V.A.	-19	-209	6	-100	-3	-59	-1	-42	0	-101	-1	-3	51	-481
V.A.%	-21,35%	-7,12%	4,26%	-3,18%	-60,00%	-4,12%	-50,00%	-7,11%	0,00%	-11,45%	-25,00%	-27,27%	18,61%	-5,06%

TOTAL	(1)	(2)	(3)	(4)	(5)	(6)	(7)	(8)	(9)	(10)	(11)	(12)	(13)	TOTAL
PARO	115	4606	256	4975	10	2026	1	828	1	1020	4	10	471	14323
V.M.	-7	-33	3	-45	0	-32	0	-4	0	-11	1	-1	-1	-130
V.M.%	-5,74%	-0,71%	1,19%	-0,90%	0,00%	-1,55%	0,00%	-0,48%	0,00%	-1,07%	33,33%	-9,09%	-0,21%	-0,90%
V.A.	-29	-582	-22	-466	-1	-107	-1	-83	0	-183	-2	-7	41	-1442
V.A.%	-20,14%	-11,22%	-7,91%	-8,56%	-9,09%	-5,02%	-50,00%	-9,11%	0,00%	-15,21%	-33,33%	-41,18%	9,53%	-9,15%

⁶ Leyenda del nivel de estudios:

- | | | |
|---------------------------------|---------------------------------|--|
| (1) ANALFABETOS | (5) FP TIT. 1ª ETAPA | (9) OTRAS ENSEÑANZAS CON BACHILLER |
| (2) EDUCACIÓN PRIMARIA | (6) SEGUNDA ETAPA DE SECUNDARIA | (10) ENSEÑANZA UNIVERSITARIA |
| (3) FP SIN TITULACIÓN | (7) FP TIT. 2ª ETAPA | (11) ESPECIALIZACIÓN PROFESIONAL |
| (4) PRIMERA ETAPA DE SECUNDARIA | (8) FP SUPERIOR | (12) ENSEÑANZA UNIVERSITARIA 3er CICLO |
| | | (13) SIN ASIGNAR |



DEMANDANTES DE EMPLEO, SEGÚN EL NIVEL DE ESTUDIOS⁷

HOMBRES	(1)	(2)	(3)	(4)	(5)	(6)	(7)	(8)	(9)	(10)	(11)	(12)	(13)	TOTAL
DEMAND.	76	2524	151	2513	8	881	0	384	0	397	2	6	205	7147
V.M.	-1	4	-4	-54	0	-1	0	-12	0	-23	0	0	-1	-92
V.M.%	-1,30%	0,16%	-2,58%	-2,10%	0,00%	-0,11%	0,00%	-3,03%	0,00%	-5,48%	0,00%	0,00%	-0,49%	-1,27%
V.A.	-15	-332	-23	-366	2	-46	0	-29	0	-62	-2	0	-2	-875
V.A.%	-16,48%	-11,62%	-13,22%	-12,71%	33,33%	-4,96%	0,00%	-7,02%	0,00%	-13,51%	-50,00%	0,00%	-0,97%	-10,91%

MUJERES	(1)	(2)	(3)	(4)	(5)	(6)	(7)	(8)	(9)	(10)	(11)	(12)	(13)	TOTAL
DEMAND.	76	3265	181	3782	3	1791	2	733	1	1144	11	9	451	11449
V.M.	-4	14	4	98	0	-9	0	11	0	-17	1	0	-16	82
V.M.%	-5,00%	0,43%	2,26%	2,66%	0,00%	-0,50%	0,00%	1,52%	0,00%	-1,46%	10,00%	0,00%	-3,43%	0,72%
V.A.	-17	-214	13	-30	-4	-32	0	-34	0	-89	4	-5	80	-328
V.A.%	-18,28%	-6,15%	7,74%	-0,79%	-57,14%	-1,76%	0,00%	-4,43%	0,00%	-7,22%	57,14%	-35,71%	21,56%	-2,79%

TOTAL	(1)	(2)	(3)	(4)	(5)	(6)	(7)	(8)	(9)	(10)	(11)	(12)	(13)	TOTAL
DEMAND.	152	5789	332	6295	11	2672	2	1117	1	1541	13	15	656	18596
V.M.	-5	18	0	44	0	-10	0	-1	0	-40	1	0	-17	-10
V.M.%	-3,18%	0,31%	0,00%	0,70%	0,00%	-0,37%	0,00%	-0,09%	0,00%	-2,53%	8,33%	0,00%	-2,53%	-0,05%
V.A.	-32	-546	-10	-396	-2	-78	0	-63	0	-151	2	-5	78	-1203
V.A.%	-17,39%	-8,62%	-2,92%	-5,92%	-15,38%	-2,84%	0,00%	-5,34%	0,00%	-8,92%	18,18%	-25,00%	13,49%	-6,08%

⁷ Leyenda del nivel de estudios:

- | | | |
|---------------------------------|---------------------------------|--|
| (1) ANALFABETOS | (5) FP TIT. 1ª ETAPA | (9) OTRAS ENSEÑANZAS CON BACHILLER |
| (2) EDUCACIÓN PRIMARIA | (6) SEGUNDA ETAPA DE SECUNDARIA | (10) ENSEÑANZA UNIVERSITARIA |
| (3) FP SIN TITULACIÓN | (7) FP TIT. 2ª ETAPA | (11) ESPECIALIZACIÓN PROFESIONAL |
| (4) PRIMERA ETAPA DE SECUNDARIA | (8) FP SUPERIOR | (12) ENSEÑANZA UNIVERSITARIA 3er CICLO |
| | | (13) SIN ASIGNAR |



PARO REGISTRADO, SEGÚN EL GRUPO DE OCUPACIÓN⁸

HOMBRES	(1)	(2)	(3)	(4)	(5)	(6)	(7)	(8)	(9)	(10)	(11)	TOTAL
PARO	49	411	450	339	852	133	1240	446	1370	4	0	5294
V.M.	-1	-6	-28	-21	8	-6	-23	-39	-46	-1	0	-163
V.M.%	-2,00%	-1,44%	-5,86%	-5,83%	0,95%	-4,32%	-1,82%	-8,04%	-3,25%	-20,00%	0,00%	-2,99%
V.A.	-5	-90	-100	-44	-104	-31	-288	-76	-222	-1	0	-961
V.A.%	-9,26%	-17,96%	-18,18%	-11,49%	-10,88%	-18,90%	-18,85%	-14,56%	-13,94%	-20,00%	0,00%	-15,36%

MUJERES	(1)	(2)	(3)	(4)	(5)	(6)	(7)	(8)	(9)	(10)	(11)	TOTAL
PARO	17	780	444	1172	3327	57	186	363	2683	0	0	9029
V.M.	-2	-11	6	6	4	1	8	4	17	0	0	33
V.M.%	-10,53%	-1,39%	1,37%	0,51%	0,12%	1,79%	4,49%	1,11%	0,64%	0,00%	0,00%	0,37%
V.A.	-6	-45	-34	-51	-76	-8	5	-23	-242	-1	0	-481
V.A.%	-26,09%	-5,45%	-7,11%	-4,17%	-2,23%	-12,31%	2,76%	-5,96%	-8,27%	-100,00%	0,00%	-5,06%

TOTAL	(1)	(2)	(3)	(4)	(5)	(6)	(7)	(8)	(9)	(10)	(11)	TOTAL
PARO	66	1191	894	1511	4179	190	1426	809	4053	4	0	14323
V.M.	-3	-17	-22	-15	12	-5	-15	-35	-29	-1	0	-130
V.M.%	-4,35%	-1,41%	-2,40%	-0,98%	0,29%	-2,56%	-1,04%	-4,15%	-0,71%	-20,00%	0,00%	-0,90%
V.A.	-11	-135	-134	-95	-180	-39	-283	-99	-464	-2	0	-1442
V.A.%	-14,29%	-10,18%	-13,04%	-5,92%	-4,13%	-17,03%	-16,56%	-10,90%	-10,27%	-33,33%	0,00%	-9,15%

⁸ Leyenda del grupo de ocupación:

- (1) DIR.EMPRESAS Y ADMONES.P.B.
- (2) TEC.PROF.CIENT. E INTELECT.
- (3) TÉCNICOS Y PROFESIONALES APOYO
- (4) EMPLEADOS DE TIPO ADMINISTRATIVO

- (5) TRAB.SERV.REST.PERSON.PROTE.VEND.
- (6) TRAB.CUALIF.AGRICULTURA Y PESCA
- (7) ARTES.TRAB.C.IND.MANUF.CONSUMIN.
- (8) PERA.INSTA.MAQU.Y MONTADORES

- (9) TRABAJADORES NO CUALIFICADOS
- (10) FUERZAS ARMADAS
- (11) SIN ASIGNAR



DEMANDANTES DE EMPLEO, SEGÚN EL GRUPO DE OCUPACIÓN⁹

HOMBRES	(1)	(2)	(3)	(4)	(5)	(6)	(7)	(8)	(9)	(10)	(11)	TOTAL
DEMAND.	67	604	626	555	1167	201	1538	589	1792	8	0	7147
V.M.	-1	-22	-18	-3	26	-3	-23	-36	-11	-1	0	-92
V.M.%	-1,47%	-3,51%	-2,80%	-0,54%	2,28%	-1,47%	-1,47%	-5,76%	-0,61%	-11,11%	0,00%	-1,27%
V.A.	-8	-55	-96	-28	-53	-18	-314	-86	-219	2	0	-875
V.A.%	-10,67%	-8,35%	-13,30%	-4,80%	-4,34%	-8,22%	-16,95%	-12,74%	-10,89%	33,33%	0,00%	-10,91%

MUJERES	(1)	(2)	(3)	(4)	(5)	(6)	(7)	(8)	(9)	(10)	(11)	TOTAL
DEMAND.	25	1181	590	1581	4126	73	228	443	3201	1	0	11449
V.M.	-4	-25	0	27	29	7	12	19	17	0	0	82
V.M.%	-13,79%	-2,07%	0,00%	1,74%	0,71%	10,61%	5,56%	4,48%	0,53%	0,00%	0,00%	0,72%
V.A.	-12	1	-23	-10	-57	-3	6	-2	-228	0	0	-328
V.A.%	-32,43%	0,08%	-3,75%	-0,63%	-1,36%	-3,95%	2,70%	-0,45%	-6,65%	0,00%	0,00%	-2,79%

TOTAL	(1)	(2)	(3)	(4)	(5)	(6)	(7)	(8)	(9)	(10)	(11)	TOTAL
DEMAND.	92	1785	1216	2136	5293	274	1766	1032	4993	9	0	18596
V.M.	-5	-47	-18	24	55	4	-11	-17	6	-1	0	-10
V.M.%	-5,15%	-2,57%	-1,46%	1,14%	1,05%	1,48%	-0,62%	-1,62%	0,12%	-10,00%	0,00%	-0,05%
V.A.	-20	-54	-119	-38	-110	-21	-308	-88	-447	2	0	-1203
V.A.%	-17,86%	-2,94%	-8,91%	-1,75%	-2,04%	-7,12%	-14,85%	-7,86%	-8,22%	28,57%	0,00%	-6,08%

⁹ Leyenda del grupo de ocupación:

- (1) DIR.EMPRESAS Y ADMONES.P.B.
- (2) TEC.PROF.CIENT. E INTELECT.
- (3) TÉCNICOS Y PROFESIONALES APOYO
- (4) EMPLEADOS DE TIPO ADMINISTRATIVO

- (5) TRAB.SERV.REST.PERSON.PROTE.VEND.
- (6) TRAB.CUALIF.AGRICULTURA Y PESCA
- (7) ARTES.TRAB.C.IND.MANUF.CONSUMIN.
- (8) PERA.INSTA.MAQU.Y MONTADORES

- (9) TRABAJADORES NO CUALIFICADOS
- (10) FUERZAS ARMADAS
- (11) SIN ASIGNAR

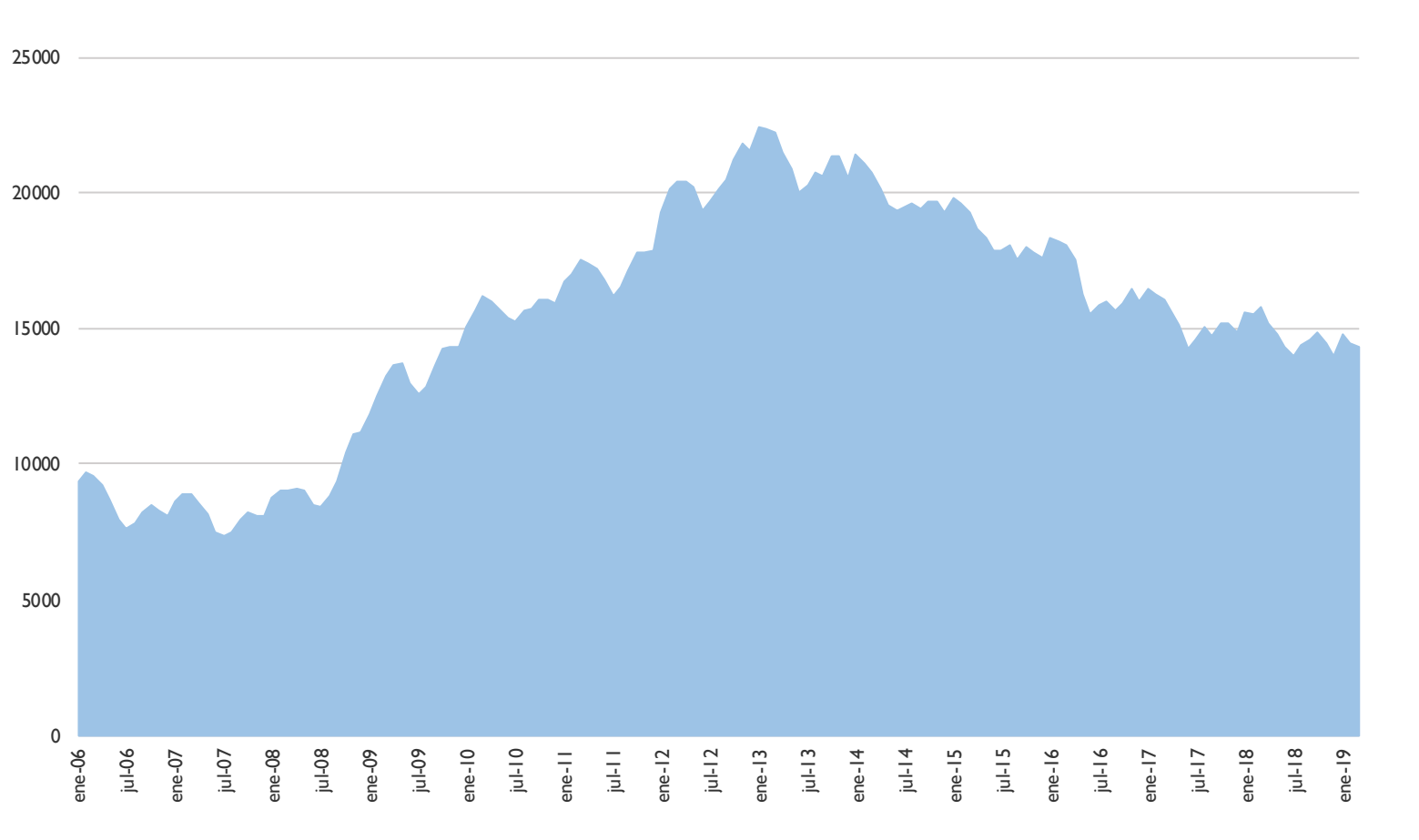


ANEXO 4

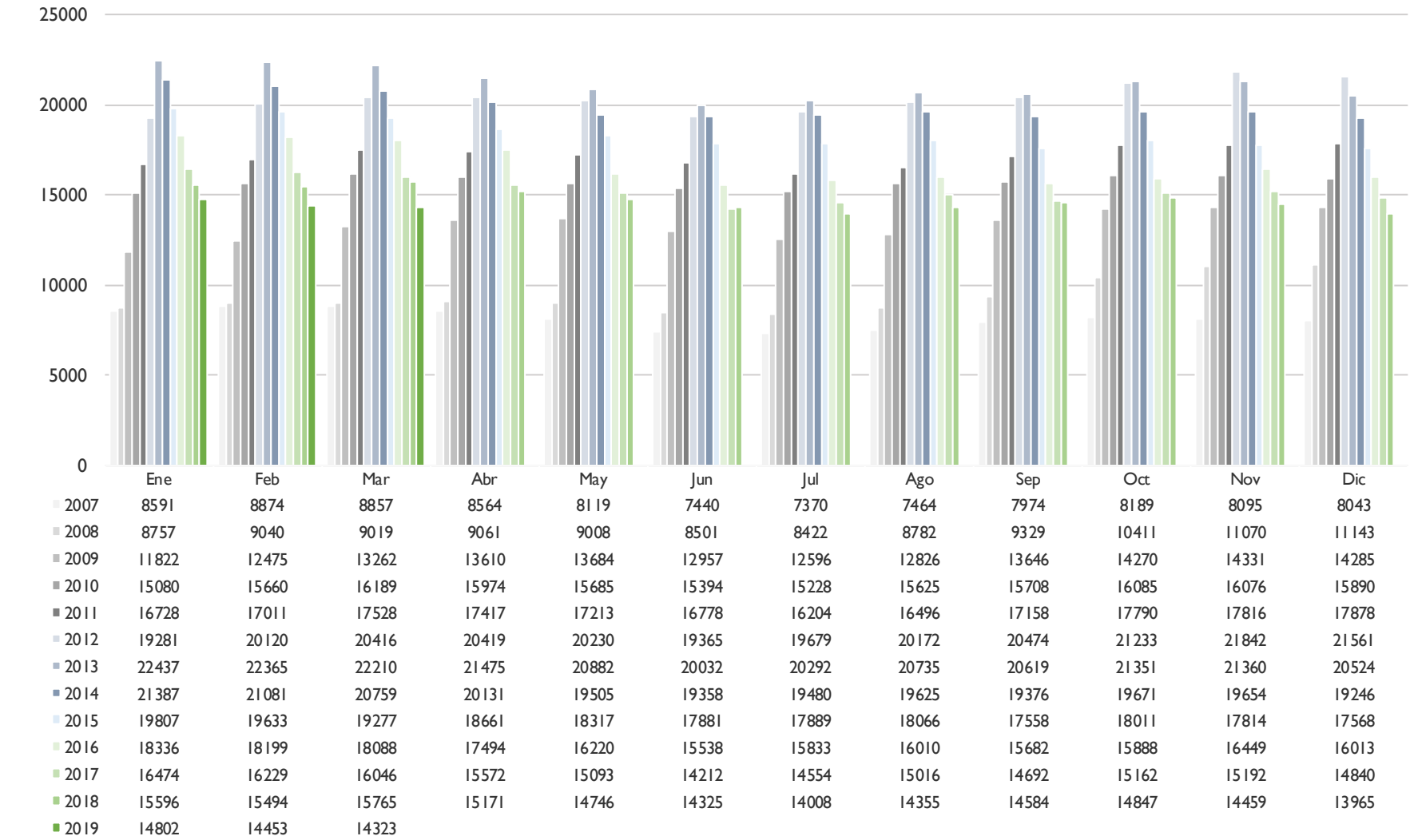
**GRÁFICOS DE EVOLUCIÓN DEL PARO REGISTRADO,
MUNICIPIO DE ALBACETE**



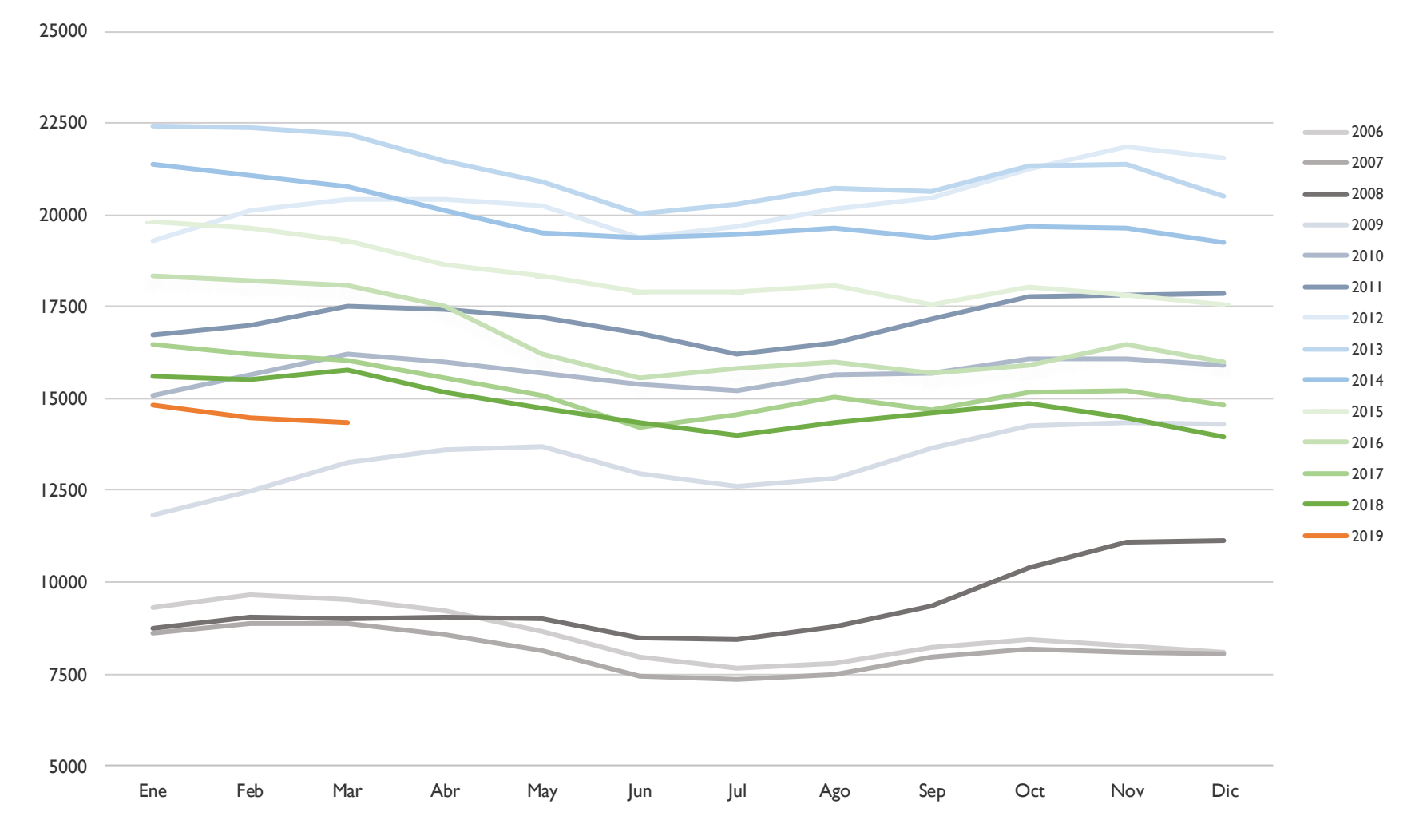
EVOLUCIÓN PARO REGISTRADO – MUNICIPIO DE ALBACETE (I)



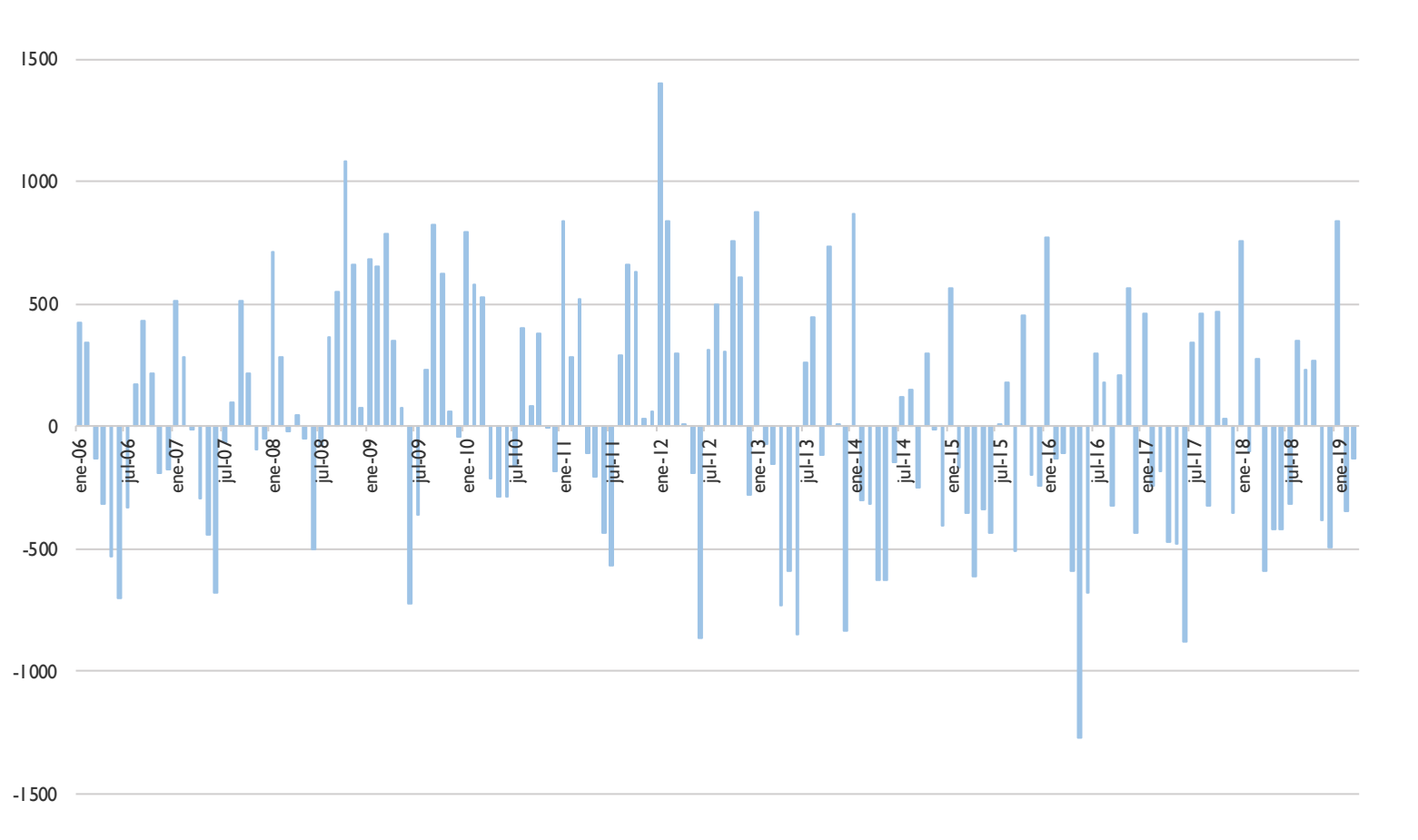
EVOLUCIÓN PARO REGISTRADO – MUNICIPIO DE ALBACETE (2)



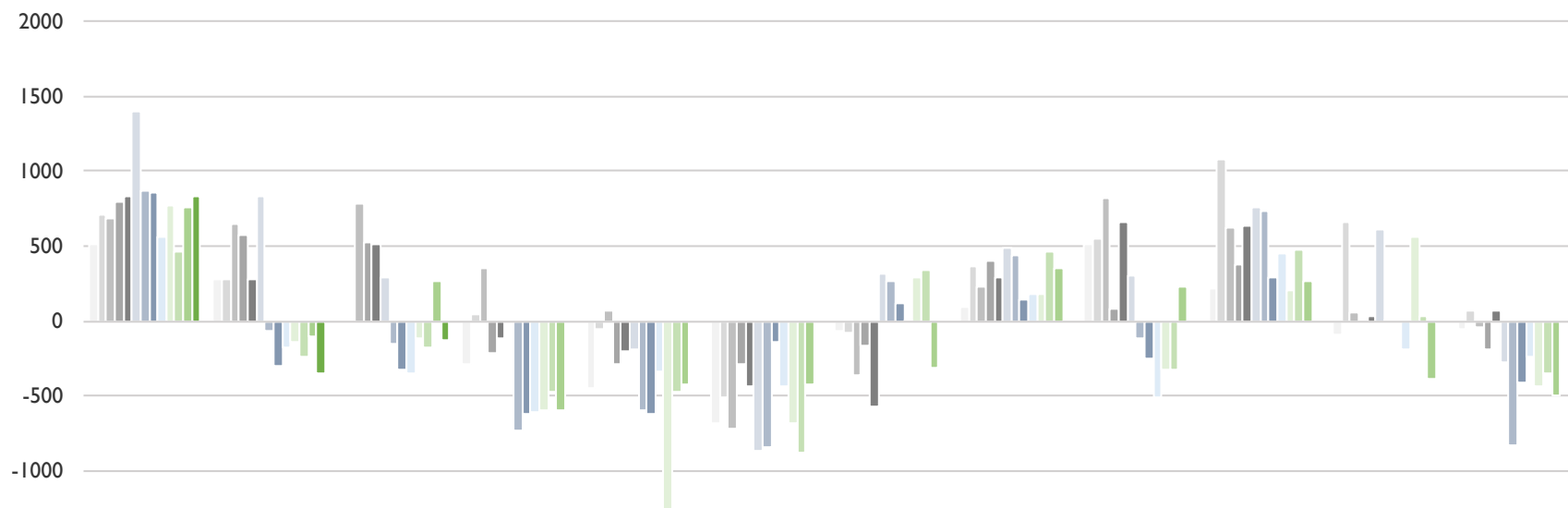
EVOLUCIÓN PARO REGISTRADO – MUNICIPIO DE ALBACETE (3)



EVOLUCIÓN DE LA VARIACIÓN MENSUAL DEL PARO REGISTRADO – MUNICIPIO DE ALBACETE (I)

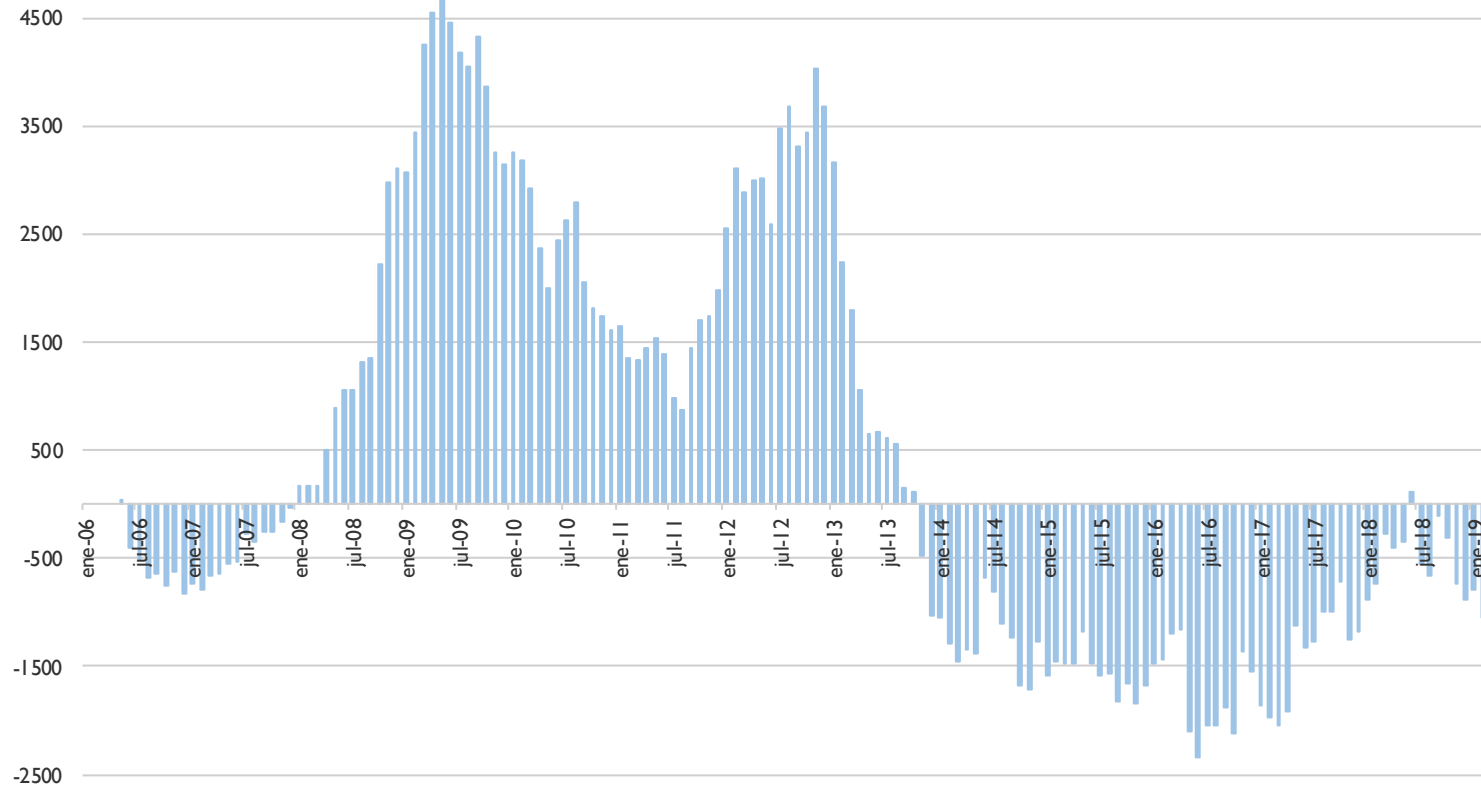


EVOLUCIÓN DE LA VARIACIÓN MENSUAL DEL PARO REGISTRADO – MUNICIPIO DE ALBACETE (2)

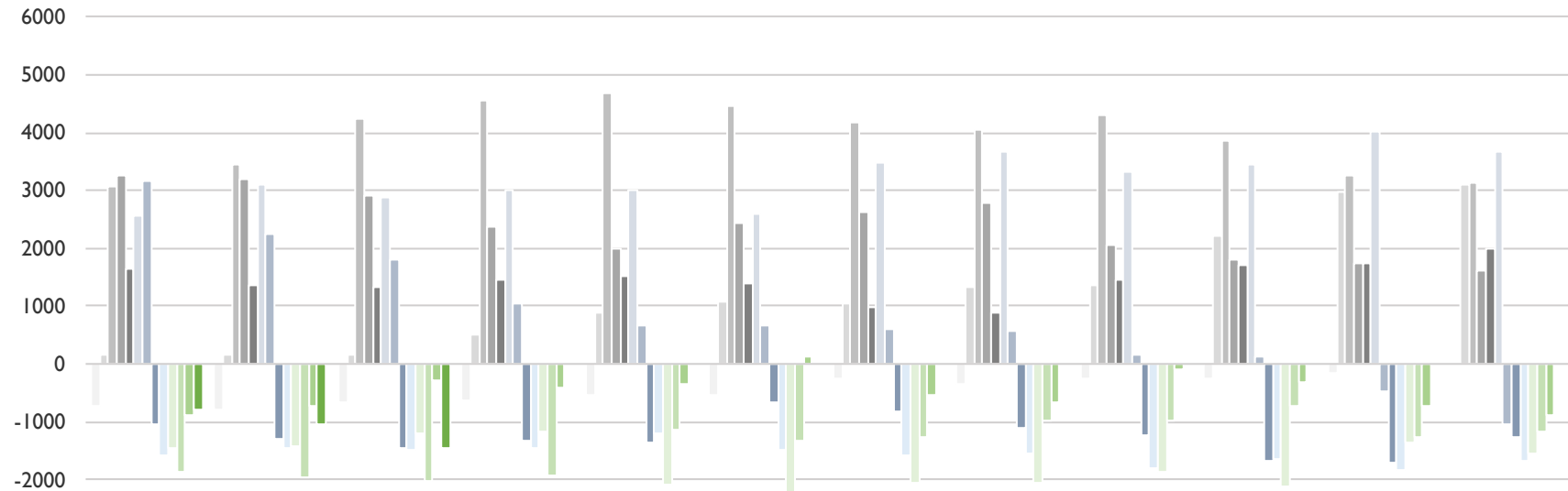


	Ene	Feb	Mar	Abr	May	Jun	Jul	Ago	Sep	Oct	Nov	Dic
2007	510	283	-17	-293	-445	-679	-70	94	510	215	-94	-52
2008	714	283	-21	42	-53	-507	-79	360	547	1082	659	73
2009	679	653	787	348	74	-727	-361	230	820	624	61	-46
2010	795	580	529	-215	-289	-291	-166	397	83	377	-9	-186
2011	838	283	517	-111	-204	-435	-574	292	662	632	26	62
2012	1403	839	296	3	-189	-865	314	493	302	759	609	-281
2013	876	-72	-155	-735	-593	-850	260	443	-116	732	9	-836
2014	863	-306	-322	-628	-626	-147	122	145	-249	295	-17	-408
2015	561	-174	-356	-616	-344	-436	8	177	-508	453	-197	-246
2016	768	-137	-111	-594	-1274	-682	295	177	-328	206	561	-436
2017	461	-245	-183	-474	-479	-881	342	462	-324	470	30	-352
2018	756	-102	271	-594	-425	-421	-317	347	229	263	-388	-494
2019	837	-349	-130									

EVOLUCIÓN DE LA VARIACIÓN ANUAL DEL PARO REGISTRADO – MUNICIPIO DE ALBACETE (I)



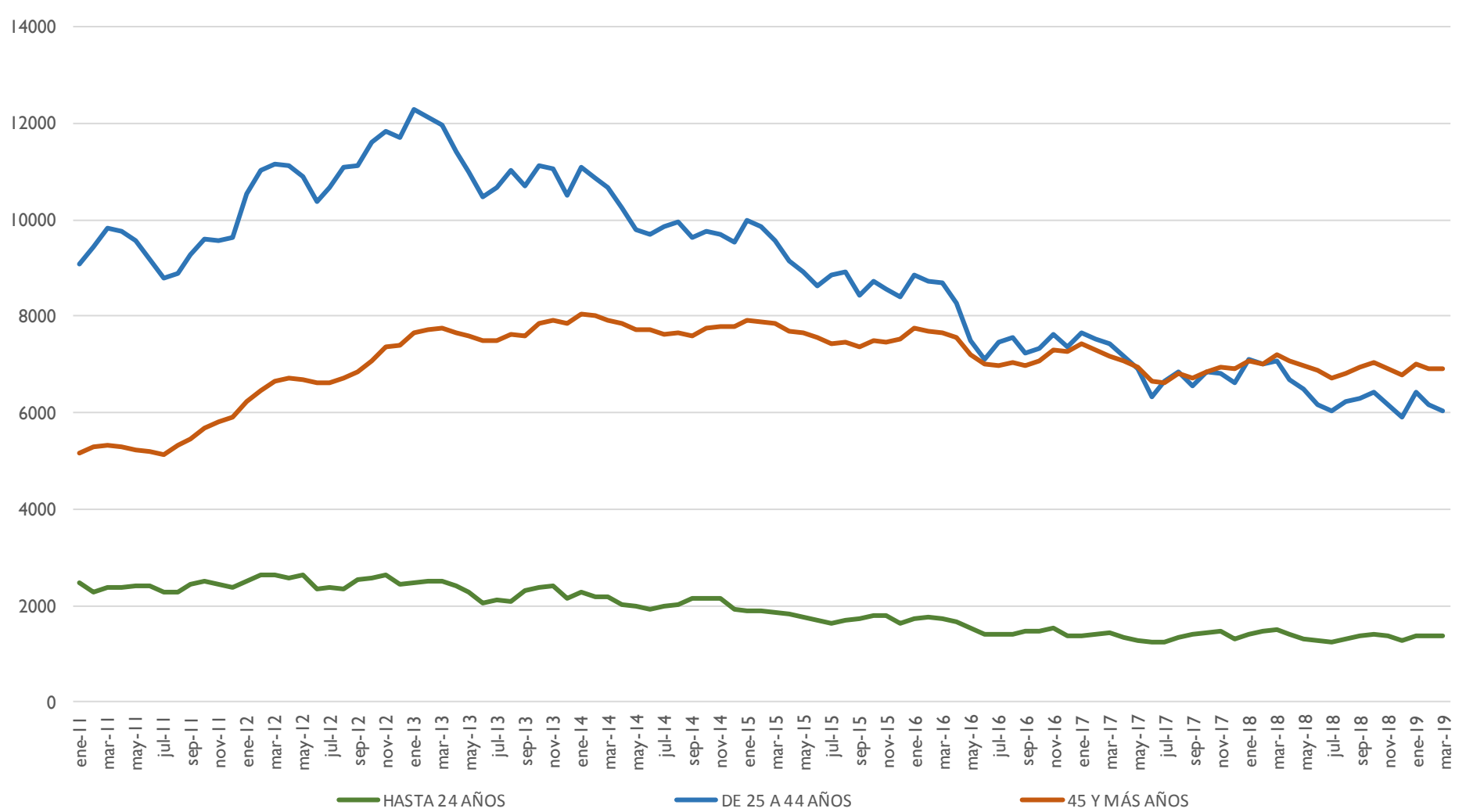
EVOLUCIÓN DE LA VARIACIÓN ANUAL DEL PARO REGISTRADO – MUNICIPIO DE ALBACETE (2)



	Ene	Feb	Mar	Abr	May	Jun	Jul	Ago	Sep	Oct	Nov	Dic
2007	-731	-786	-669	-640	-551	-529	-267	-341	-259	-258	-162	-38
2008	166	166	162	497	889	1061	1052	1318	1355	2222	2975	3100
2009	3065	3435	4243	4549	4676	4456	4174	4044	4317	3859	3261	3142
2010	3258	3185	2927	2364	2001	2437	2632	2799	2062	1815	1745	1605
2011	1648	1351	1339	1443	1528	1384	976	871	1450	1705	1740	1988
2012	2553	3109	2888	3002	3017	2587	3475	3676	3316	3443	4026	3683
2013	3156	2245	1794	1056	652	667	613	563	145	118	-482	-1037
2014	-1050	-1284	-1451	-1344	-1377	-674	-812	-1110	-1243	-1680	-1706	-1278
2015	-1580	-1448	-1482	-1470	-1188	-1477	-1591	-1559	-1818	-1660	-1840	-1678
2016	-1471	-1434	-1189	-1167	-2097	-2343	-2056	-2056	-1876	-2123	-1365	-1555
2017	-1862	-1970	-2042	-1922	-1127	-1326	-1279	-994	-990	-726	-1257	-1173
2018	-878	-735	-281	-401	-347	113	-546	-661	-108	-315	-733	-875
2019	-794	-1041	-1442									



EVOLUCIÓN DEL PARO REGISTRADO POR GRUPOS DE EDAD – MUNICIPIO DE ALBACETE



EVOLUCIÓN DEL PARO REGISTRADO POR GRUPOS DE EDAD Y SEXO – MUNICIPIO DE ALBACETE

