



OBSERVATORIO DE EMPLEO Y ACTIVIDAD ECONÓMICA

TERMÓMETRO DE EMPLEO

DEMANDANTES DE EMPLEO,
PARO Y CONTRATOS REGISTRADOS
MUNICIPIO DE ALBACETE

OCTUBRE 2018



AYUNTAMIENTO DE ALBACETE
Servicio de Empleo y Promoción Económica

TERMÓMETRO DE EMPLEO¹

El mes de octubre de 2018 registra un total de 14.847 personas en paro en el municipio de Albacete, con un aumento del 1,80% respecto al mes anterior.

El mes de octubre de 2018 registra un total de 14.847 personas en paro en el municipio de Albacete; de ellas, 5.584 son hombres y 9.263 mujeres.

Las variaciones con respecto al mes anterior experimentaron un aumento del 1,80% en el total de paro registrado (+263), con una subida del 3,29% para los hombres (+178) y del 0,93% en las mujeres (+85).

Las variaciones con respecto al mismo mes del año anterior experimentaron un descenso del 2,08% en las cifras de paro (-315), con una caída del 6,68% (-400) en el caso de los hombres, y una subida del 0,93% (+85) en las mujeres.

Por sectores de actividad, el mes de octubre arroja un total de 695 personas en paro en agricultura, 1.211 en industria, 793 en construcción, 10.647 en servicios, y 1.501 sin empleo anterior.

La evolución mensual del paro sube en agricultura (+17,60%; +104), construcción (+0,38%; +3) y servicios (+2,04%; +213) y baja en industria (-0,41%; -5) y en el colectivo sin empleo anterior (-6,42%; -103).

Por otra parte, la evolución del paro con respecto al mismo mes del año anterior sube en servicios (+0,11; +12) y baja en el resto de sectores: agricultura (-11,13%; -87), industria (-4,72%; -60), construcción (-8,85%; -77) y en el colectivo sin empleo anterior (-6,42%; -103).

El aumento del paro local de este mes (+1,80%) es mayor que el registrado en el ámbito nacional (+1,63%) y menor que el provincial (+2,84%) y el regional (+3,37%).

¹ Fuente: Elaboración propia a partir de datos del Servicio de Estadística de Castilla-La Mancha (www.ies.jccm.es), www.sepe.es, y del Servicio Periférico de Empleo de la JCCM en Albacete.



El número de contratos registrados en octubre de 2018 es de 9.628, lo que supone un descenso del 11,27% en las contrataciones con respecto al mes anterior.

En total se realizaron 9.628 contratos en Albacete, de los que 5.394 fueron a hombres, y 4.234 a mujeres. El número de contratos indefinidos realizados en este periodo ha sido de 724, frente a 8.904 temporales.

La evolución de la contratación ha experimentado un descenso del 11,27% (-1.223) con respecto al mes anterior; en el caso de los hombres se ha registrado una caída del 13,71% (-857), y del 7,96% (-366) en las mujeres. Por otra parte, los contratos indefinidos han registrado un descenso mensual del 35,52% (-365).

Comparando las cifras con el mismo mes del año anterior observamos un aumento en el número de contrataciones del 15,36% (+1.282), con una subida del 12,94% (+618) para los varones, y del 18,60% (+664) para las mujeres. El número de contratos indefinidos realizados es un 35,33% (+189) mayor que en el mismo mes del año anterior.

Por sectores de actividad, se realizaron 1.539 contrataciones en la agricultura, 463 en industria, 446 en construcción, y 7.180 en los servicios. Lo que supone descensos de la contratación con respecto al mes anterior en agricultura (-30,05%; -661), industria (-27,43%; -175) y servicios (-5,79%; -441), y aumenta en la construcción (+13,78%; +54).

La evolución de la contratación con respecto al mismo mes del año anterior disminuye en la industria (-4,93%; -24) y aumenta en el resto de sectores: agricultura (+5,56%; +81), construcción (+12,06%; +48) y servicios (+19,61%; +1.177).

La contratación en el municipio de Albacete ha bajado este mes (-11,27%) más que en la provincia (-10,06%), menos que en la región (-12,86%) y contrasta con el aumento nacional (+14,91%).

Los contratos indefinidos realizados tienen un peso del 7,52% sobre el total de la contratación local de este mes, menor que el dato nacional (10,80%) y mayor que el provincial (5,99%) y el regional (6,92%).

Hay un total de 19.085 demandantes de empleo, con un aumento del 0,42% sobre el mes anterior.

El número de demandantes de empleo en la ciudad de Albacete durante el mes de octubre de 2018 asciende a 19.085 siendo 7.348 hombres, y 11.737 mujeres.

El paro registrado en este mismo período supone el 77,79% del total de demandantes de empleo, con diferencias según sexos: 75,99% en hombres, y 78,92% en mujeres.

La cifra de demandantes de empleo aumenta (+0,42%; +79) con respecto al mes anterior, con una subida del 1,51% para los varones (+109) y con un descenso del 0,25% en las mujeres (-30).

La variación de los demandantes de empleo con respecto al mismo mes del año anterior ha experimentado un descenso medio del 2,61% (-512), con una caída del 5,81% para los hombres (-453), y del 0,50% para las mujeres (-59).

El aumento relativo de demandantes de empleo de este mes está directamente relacionado con el aumento relativo del paro registrado, aunque el aumento relativo es mayor en el paro registrado que en las personas demandantes de empleo.

El paro registrado baja con respecto al mes anterior, principalmente, en los siguientes colectivos:

En los hombres, por edad, baja en el grupo entre 55 y 59 años (-9);

- según el sector de actividad, baja en construcción (-4) y en el colectivo sin empleo anterior (-11);
- según el nivel de estudios, baja en formación profesional superior (-19), enseñanza universitaria (-8) y en especialización profesional (-1);
- según el grupo de ocupación, baja en técnicos y profesionales científicos e intelectuales (-17) y en técnicos y profesionales de apoyo (-16).

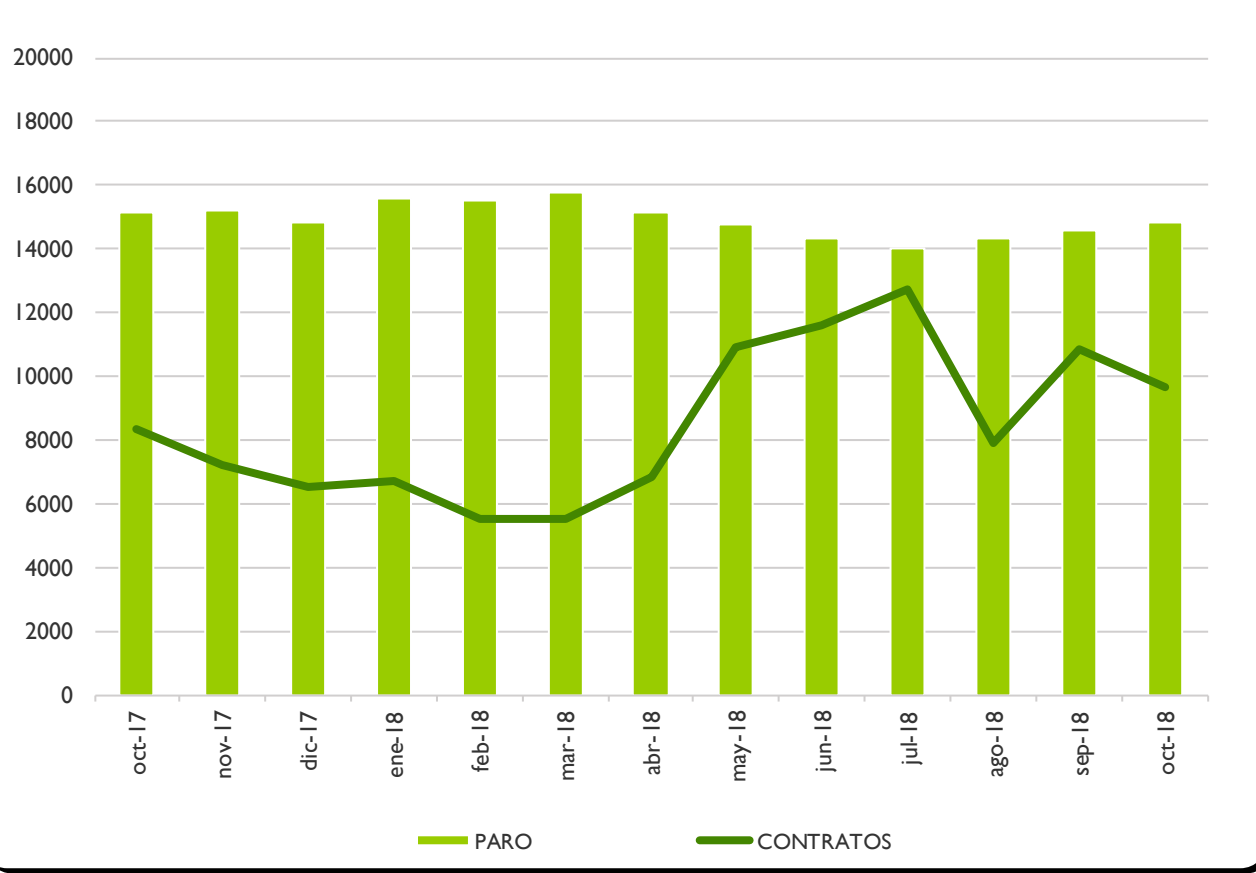
En las mujeres, por edad, baja en los grupos de hasta 24 años (-19);

- según el sector de actividad, baja en industria (-13) y en el colectivo sin empleo anterior (-41);
- según el nivel de estudios, baja en programas de formación profesional con titulación de primera etapa (-2) y en enseñanza universitaria (-45);
- según el grupo de ocupación, baja en dirección de las empresas y de la administración pública (-1), en técnicas y profesionales científicas e intelectuales (-47), técnicas y profesionales de apoyo (5) y en operadoras y montadoras de instalaciones y maquinaria fija y conductoras y operadoras de maquinaria móvil (-8).

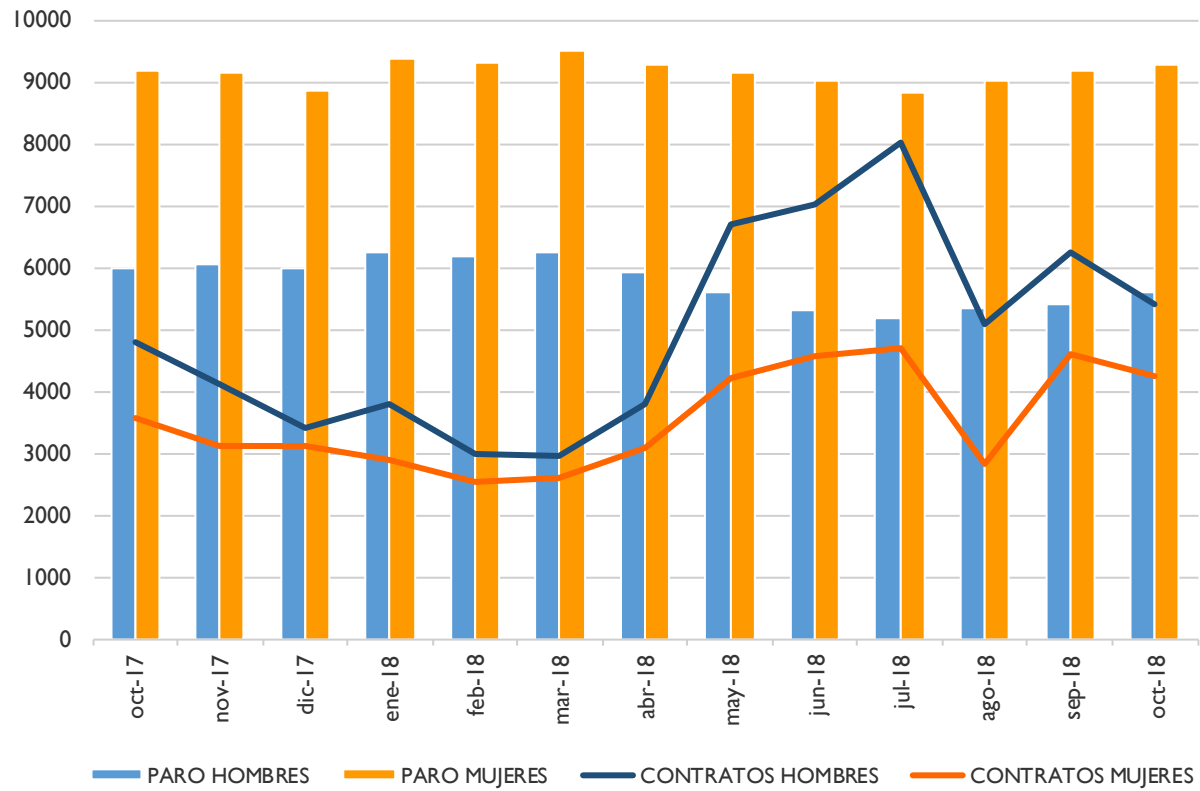
ANEXO I

**PARO REGISTRADO Y CONTRATOS, LOCAL
GRÁFICOS DE EVOLUCIÓN MENSUAL**

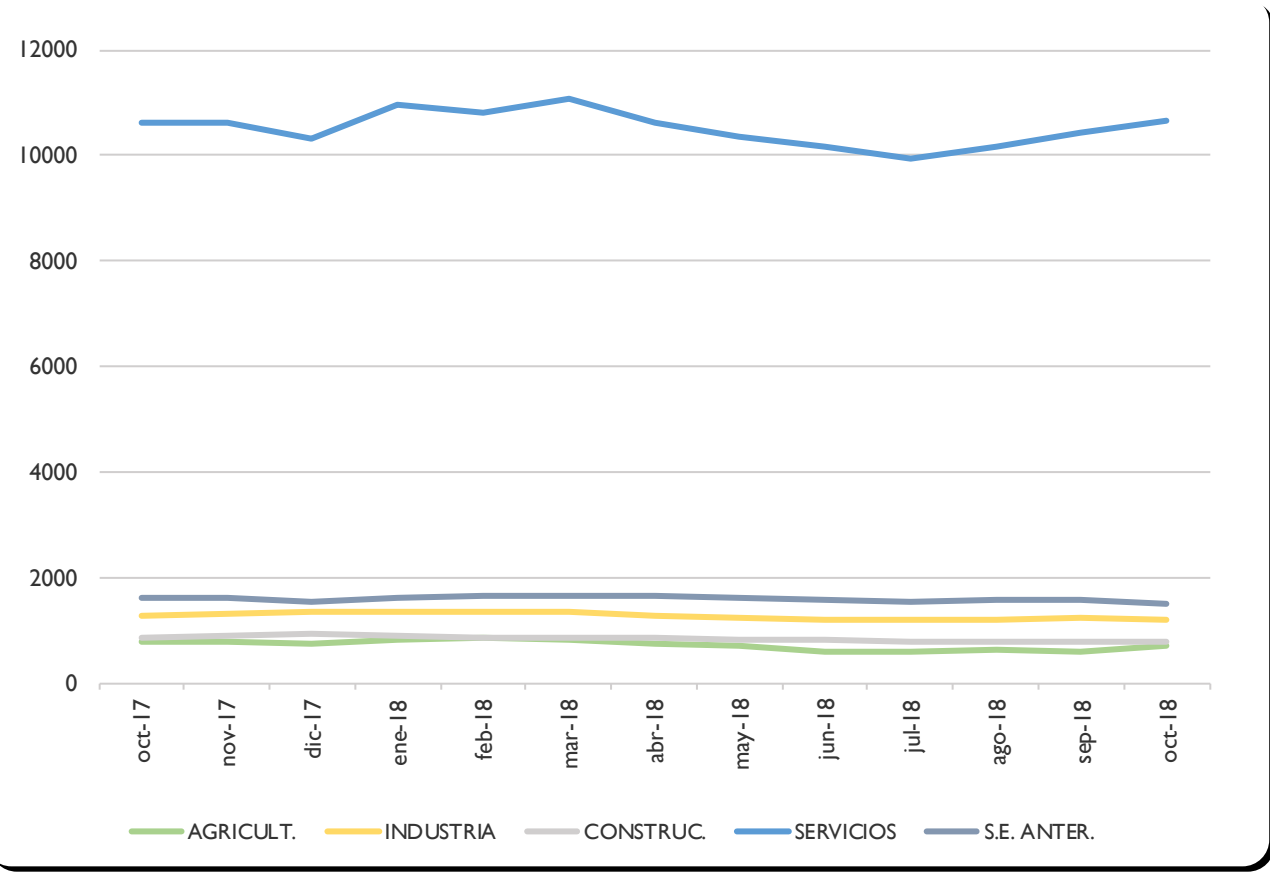
EVOLUCIÓN MENSUAL - PARO Y CONTRATOS REGISTRADOS



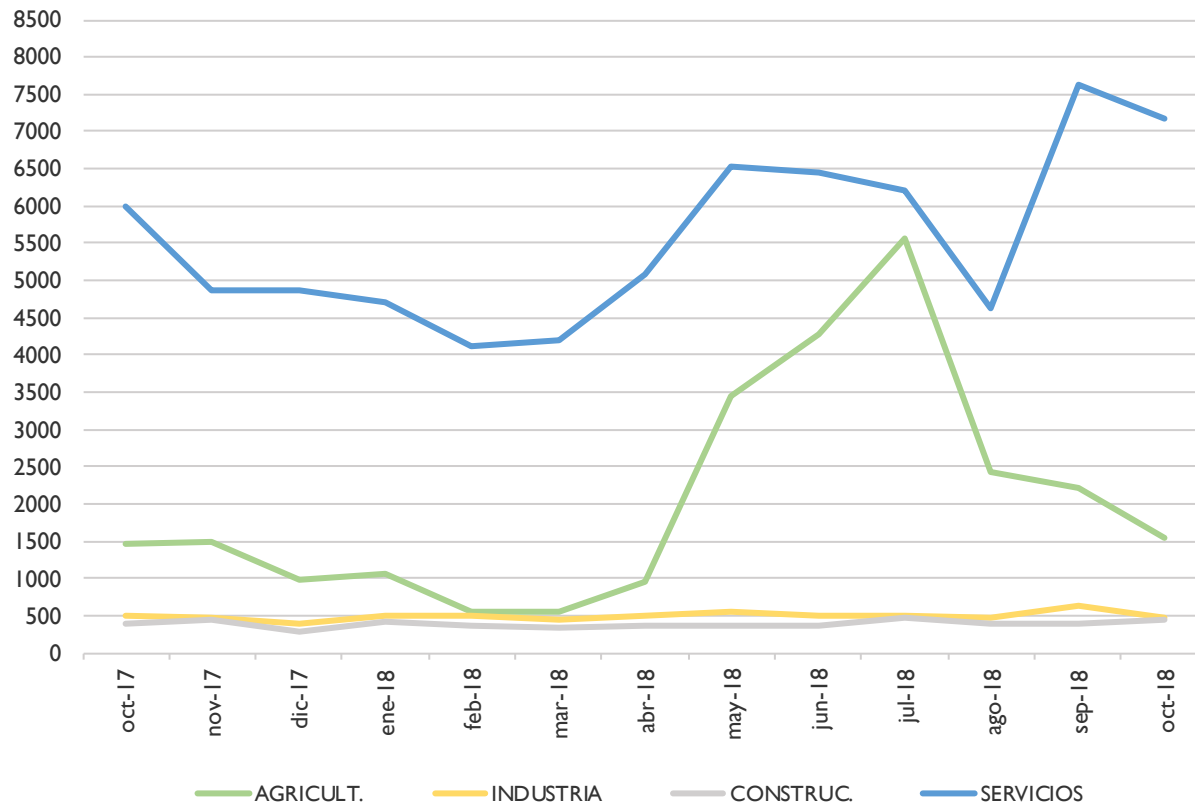
EVOLUCIÓN MENSUAL - PARO Y CONTRATOS REGISTRADOS, SEGÚN SEXO



EVOLUCIÓN MENSUAL - PARO REGISTRADO, SEGÚN SECTOR DE ACTIVIDAD



EVOLUCIÓN MENSUAL - CONTRATOS REGISTRADOS, SEGÚN SECTOR DE ACTIVIDAD



ANEXO 2

**PARO Y CONTRATOS REGISTRADOS,
COMPARATIVA GEOGRÁFICA DE LA VARIACIÓN MENSUAL E INTERANUAL**

PARO REGISTRADO,
COMPARATIVA GEOGRÁFICA DE LA VARIACIÓN MENSUAL E INTERANUAL, SEGÚN SEXO

	VARIACIÓN				
	TOTAL	MES ANTERIOR		INTERANUAL	
	paro	absoluta	relativa	absoluta	relativa
Municipio de Albacete	14847	263	1,80%	-315	-2,08%
Provincia de Albacete	35012	968	2,84%	-999	-2,77%
Castilla-La Mancha	172162	5609	3,37%	-6368	-3,57%
España	3254703	52194	1,63%	-212323	-6,12%

	VARIACIÓN				
	HOMBRES	MES ANTERIOR		INTERANUAL	
	paro	absoluta	relativa	absoluta	relativa
Municipio de Albacete	5584	178	3,29%	-400	-6,68%
Provincia de Albacete	12463	740	6,31%	-916	-6,85%
Castilla-La Mancha	62138	4305	7,44%	-5500	-8,13%
España	1340190	27039	2,06%	-125187	-8,54%

	VARIACIÓN				
	MUJERES	MES ANTERIOR		INTERANUAL	
	paro	absoluta	relativa	absoluta	relativa
Municipio de Albacete	9263	85	0,93%	85	0,93%
Provincia de Albacete	22549	228	1,02%	-83	-0,37%
Castilla-La Mancha	110024	1304	1,20%	-868	-0,78%
España	1914513	25155	1,33%	-87136	-4,35%



PARO REGISTRADO,
COMPARATIVA GEOGRÁFICA DE LA VARIACIÓN MENSUAL E INTERANUAL, SEGÚN SECTOR DE ACTIVIDAD

	VARIACIÓN				
	AGRICULTURA	MES ANTERIOR		INTERANUAL	
		paro	absoluta	relativa	absoluta
Municipio de Albacete	695	104	17,60%	-87	-11,13%
Provincia de Albacete	3413	722	26,83%	-500	-12,78%
Castilla-La Mancha	15415	4902	46,63%	-1786	-10,38%
España	149533	9301	6,63%	-17321	-10,38%

	VARIACIÓN				
	CONSTRUCCIÓN	MES ANTERIOR		INTERANUAL	
		paro	absoluta	relativa	absoluta
Municipio de Albacete	793	3	0,38%	-77	-8,85%
Provincia de Albacete	2239	-86	-3,70%	-259	-10,37%
Castilla-La Mancha	12313	-287	-2,28%	-1672	-11,96%
España	267836	-3695	-1,36%	-39659	-12,90%

	VARIACIÓN				
	INDUSTRIA	MES ANTERIOR		INTERANUAL	
		paro	absoluta	relativa	absoluta
Municipio de Albacete	1211	-5	-0,41%	-60	-4,72%
Provincia de Albacete	3758	59	1,60%	-158	-4,03%
Castilla-La Mancha	16426	446	2,79%	-1134	-6,46%
España	281611	2821	1,01%	-25200	-8,21%

	VARIACIÓN				
	SERVICIOS	MES ANTERIOR		INTERANUAL	
		paro	absoluta	relativa	absoluta
Municipio de Albacete	10647	213	2,04%	12	0,11%
Provincia de Albacete	22725	369	1,65%	98	0,43%
Castilla-La Mancha	113379	952	0,85%	-1074	-0,94%
España	2266813	43219	1,94%	-105906	-4,46%

	VARIACIÓN				
	SIN EMPLEO ANTERIOR	MES ANTERIOR		INTERANUAL	
		paro	absoluta	relativa	absoluta
Municipio de Albacete	1501	-52	-3,35%	-103	-6,42%
Provincia de Albacete	2877	-1096	-27,59%	-180	-5,89%
Castilla-La Mancha	14629	-404	-2,69%	-702	-4,58%
España	288910	548	0,19%	-24237	-7,74%



CONTRATOS REGISTRADOS,
COMPARATIVA GEOGRÁFICA SEGÚN TIPO DE CONTRATO

	TOTAL	INDEFINIDOS		TEMPORALES	
	contratos	absoluto	% s/total	absoluto	% s/total
Municipio de Albacete	9628	724	7,52%	8904	92,48%
Provincia de Albacete	22370	1340	5,99%	21030	94,01%
Castilla-La Mancha	99461	6879	6,92%	92582	93,08%
España	2243453	242324	10,80%	2001129	89,20%

CONTRATOS REGISTRADOS,
COMPARATIVA GEOGRÁFICA DE LA VARIACIÓN MENSUAL E INTERANUAL, SEGÚN TIPO DE CONTRATO

	TOTAL	VARIACIÓN			
		MES ANTERIOR		INTERANUAL	
		contratos	absoluta	relativa	absoluta
Municipio de Albacete	9628	-1223	-11,27%	1282	15,36%
Provincia de Albacete	22370	-2501	-10,06%	3359	17,67%
Castilla-La Mancha	99461	-14679	-12,86%	19045	23,68%
España	2243453	291056	14,91%	211269	10,40%

	INDEFINIDOS	VARIACIÓN			
		MES ANTERIOR		INTERANUAL	
		contratos	absoluta	relativa	absoluta
Municipio de Albacete	724	-365	-33,52%	189	35,33%
Provincia de Albacete	1340	-647	-32,56%	319	31,24%
Castilla-La Mancha	6879	-632	-8,41%	1729	33,57%
España	242324	9556	4,11%	39782	19,64%

	TEMPORALES	VARIACIÓN			
		MES ANTERIOR		INTERANUAL	
		contratos	absoluta	relativa	absoluta
Municipio de Albacete	8904	-858	-8,79%	1093	13,99%
Provincia de Albacete	21030	-1854	-8,10%	3040	16,90%
Castilla-La Mancha	92582	-14047	-13,17%	17316	23,01%
España	2001129	281500	16,37%	171487	9,37%



ANEXO 3

**TABLAS DE PARO REGISTRADO Y DEMANDANTES DE EMPLEO,
MUNICIPIO DE ALBACETE**



PARO REGISTRADO², SEGÚN LA EDAD

HOMBRES	< 20	20 - 24	25 - 29	30 - 34	35 - 39	40 - 44	45 - 49	50 - 54	55 - 59	> 59	TOTAL
PARO	183	505	590	531	558	631	676	743	686	481	5584
V.M.	5	54	34	32	15	11	12	20	-9	4	178
V.M.%	2,81%	11,97%	6,12%	6,41%	2,76%	1,77%	1,81%	2,77%	-1,29%	0,84%	3,29%
V.A.	-10	-40	-104	-55	-131	-31	-32	-21	-17	41	-400
V.A.%	-5,18%	-7,34%	-14,99%	-9,39%	-19,01%	-4,68%	-4,52%	-2,75%	-2,42%	9,32%	-6,68%

MUJERES	< 20	20 - 24	25 - 29	30 - 34	35 - 39	40 - 44	45 - 49	50 - 54	55 - 59	> 59	TOTAL
PARO	172	537	846	951	1052	1263	1268	1282	1132	760	9263
V.M.	-11	-8	11	1	0	36	21	25	8	2	85
V.M.%	-6,01%	-1,47%	1,32%	0,11%	0,00%	2,93%	1,68%	1,99%	0,71%	0,26%	0,93%
V.A.	-5	-1	-37	-8	-61	-7	-50	88	39	127	85
V.A.%	-2,82%	-0,19%	-4,19%	-0,83%	-5,48%	-0,55%	-3,79%	7,37%	3,57%	20,06%	0,93%

TOTAL	< 20	20 - 24	25 - 29	30 - 34	35 - 39	40 - 44	45 - 49	50 - 54	55 - 59	> 59	TOTAL
PARO	355	1042	1436	1482	1610	1894	1944	2025	1818	1241	14847
V.M.	-6	46	45	33	15	47	33	45	-1	6	263
V.M.%	-1,66%	4,62%	3,24%	2,28%	0,94%	2,54%	1,73%	2,27%	-0,05%	0,49%	1,80%
V.A.	-15	-41	-141	-63	-192	-38	-82	67	22	168	-315
V.A.%	-4,05%	-3,79%	-8,94%	-4,08%	-10,65%	-1,97%	-4,05%	3,42%	1,22%	15,66%	-2,08%

² La primera fila de cada tabla recoge el paro registrado; la segunda (V.M.) la variación mensual absoluta; la tercera (V.M.%) la variación mensual relativa; la cuarta (V.A.) la variación anual; y la quinta (V.A.%) la variación anual relativa. Se sigue el mismo criterio en las sucesivas tablas referidas a paro registrado.



DEMANDANTES DE EMPLEO³, SEGÚN LA EDAD

HOMBRES	< 20	20 - 24	25 - 29	30 - 34	35 - 39	40 - 44	45 - 49	50 - 54	55 - 59	> 59	TOTAL
DEMAND.	240	670	761	698	762	834	857	950	903	673	7348
V.M.	-4	31	10	12	21	8	12	25	-17	11	109
V.M.%	-1,64%	4,85%	1,33%	1,75%	2,83%	0,97%	1,42%	2,70%	-1,85%	1,66%	1,51%
V.A.	-1	-37	-111	-97	-140	-54	-42	-5	-10	44	-453
V.A.%	-0,41%	-5,23%	-12,73%	-12,20%	-15,52%	-6,08%	-4,67%	-0,52%	-1,10%	7,00%	-5,81%

MUJERES	< 20	20 - 24	25 - 29	30 - 34	35 - 39	40 - 44	45 - 49	50 - 54	55 - 59	> 59	TOTAL
DEMAND.	219	686	1067	1234	1342	1614	1611	1553	1363	1048	11737
V.M.	-24	-19	-17	1	-6	23	12	6	-8	2	-30
V.M.%	-9,88%	-2,70%	-1,57%	0,08%	-0,45%	1,45%	0,75%	0,39%	-0,58%	0,19%	-0,25%
V.A.	-17	-23	-47	-23	-129	-44	-45	65	30	174	-59
V.A.%	-7,20%	-3,24%	-4,22%	-1,83%	-8,77%	-2,65%	-2,72%	4,37%	2,25%	19,91%	-0,50%

TOTAL	< 20	20 - 24	25 - 29	30 - 34	35 - 39	40 - 44	45 - 49	50 - 54	55 - 59	> 59	TOTAL
DEMAND.	459	1356	1828	1932	2104	2448	2468	2503	2266	1721	19085
V.M.	-28	12	-7	13	15	31	24	31	-25	13	79
V.M.%	-5,75%	0,89%	-0,38%	0,68%	0,72%	1,28%	0,98%	1,25%	-1,09%	0,76%	0,42%
V.A.	-18	-60	-158	-120	-269	-98	-87	60	20	218	-512
V.A.%	-3,77%	-4,24%	-7,96%	-5,85%	-11,34%	-3,85%	-3,41%	2,46%	0,89%	14,50%	-2,61%

³ La primera fila de cada tabla recoge los demandantes de empleo; la segunda (V.M.) la variación mensual absoluta; la tercera (V.M.%) la variación mensual relativa; la cuarta (V.A.) la variación anual; y la quinta (V.A.%) la variación anual relativa. Se sigue el mismo criterio en las sucesivas tablas de demandantes de empleo.



PARO REGISTRADO, SEGÚN EL SECTOR DE ACTIVIDAD

HOMBRES	AGRICULTURA	INDUSTRIA	CONSTRUCCIÓN	SERVICIOS	SIN EMPLEO ANTERIOR	TOTAL
PARO	445	578	638	3458	465	5584
V.M.	89	8	-4	96	-11	178
V.M.%	25,00%	1,40%	-0,62%	2,86%	-2,31%	3,29%
V.A.	-82	-39	-65	-153	-61	-400
V.A.%	-15,56%	-6,32%	-9,25%	-4,24%	-11,60%	-6,68%

MUJERES	AGRICULTURA	INDUSTRIA	CONSTRUCCIÓN	SERVICIOS	SIN EMPLEO ANTERIOR	TOTAL
PARO	250	633	155	7189	1036	9263
V.M.	15	-13	7	117	-41	85
V.M.%	6,38%	-2,01%	4,73%	1,65%	-3,81%	0,93%
V.A.	-5	-21	-12	165	-42	85
V.A.%	-1,96%	-3,21%	-7,19%	2,35%	-3,90%	0,93%

TOTAL	AGRICULTURA	INDUSTRIA	CONSTRUCCIÓN	SERVICIOS	SIN EMPLEO ANTERIOR	TOTAL
PARO	695	1211	793	10647	1501	14847
V.M.	104	-5	3	213	-52	263
V.M.%	17,60%	-0,41%	0,38%	2,04%	-3,35%	1,80%
V.A.	-87	-60	-77	12	-103	-315
V.A.%	-11,13%	-4,72%	-8,85%	0,11%	-6,42%	-2,08%



DEMANDANTES DE EMPLEO, SEGÚN EL SECTOR DE ACTIVIDAD

HOMBRES	AGRICULTURA	INDUSTRIA	CONSTRUCCIÓN	SERVICIOS	SIN EMPLEO ANTERIOR	TOTAL
DEMAND.	608	759	766	4562	653	7348
V.M.	82	7	-20	69	-29	109
V.M.%	15,59%	0,93%	-2,54%	1,54%	-4,25%	1,51%
V.A.	-70	-13	-83	-229	-58	-453
V.A.%	-10,32%	-1,68%	-9,78%	-4,78%	-8,16%	-5,81%

MUJERES	AGRICULTURA	INDUSTRIA	CONSTRUCCIÓN	SERVICIOS	SIN EMPLEO ANTERIOR	TOTAL
DEMAND.	314	765	181	9231	1246	11737
V.M.	14	3	1	21	-69	-30
V.M.%	4,67%	0,39%	0,56%	0,23%	-5,25%	-0,25%
V.A.	16	2	-15	22	-84	-59
V.A.%	5,37%	0,26%	-7,65%	0,24%	-6,32%	-0,50%

TOTAL	AGRICULTURA	INDUSTRIA	CONSTRUCCIÓN	SERVICIOS	SIN EMPLEO ANTERIOR	TOTAL
DEMAND.	922	1524	947	13793	1899	19085
V.M.	96	10	-19	90	-98	79
V.M.%	11,62%	0,66%	-1,97%	0,66%	-4,91%	0,42%
V.A.	-54	-11	-98	-207	-142	-512
V.A.%	-5,53%	-0,72%	-9,38%	-1,48%	-6,96%	-2,61%



PARO REGISTRADO, SEGÚN EL NIVEL DE ESTUDIOS⁴

HOMBRES	(1)	(2)	(3)	(4)	(5)	(6)	(7)	(8)	(9)	(10)	(11)	(12)	(13)	TOTAL
PARO	40	1922	124	2070	8	679	0	292	0	300	0	3	146	5584
V.M.	3	112	5	45	2	45	0	-19	0	-8	-1	1	-7	178
V.M.%	8,11%	6,19%	4,20%	2,22%	33,33%	7,10%	0,00%	-6,11%	0,00%	-2,60%	-100,00%	50,00%	-4,58%	3,29%
V.A.	-12	-136	-5	-184	3	-22	0	-19	0	-33	-2	-1	11	-400
V.A.%	-23,08%	-6,61%	-3,88%	-8,16%	60,00%	-3,14%	0,00%	-6,11%	0,00%	-9,91%	-100,00%	-25,00%	8,15%	-6,68%

MUJERES	(1)	(2)	(3)	(4)	(5)	(6)	(7)	(8)	(9)	(10)	(11)	(12)	(13)	TOTAL
PARO	91	2837	148	3055	2	1390	2	574	1	826	3	10	324	9263
V.M.	5	1	8	40	-2	57	0	32	1	-45	0	1	-13	85
V.M.%	5,81%	0,04%	5,71%	1,33%	-50,00%	4,28%	0,00%	5,90%	100,00%	-5,17%	0,00%	11,11%	-3,86%	0,93%
V.A.	19	102	-2	39	-2	-28	-1	-35	0	-40	-1	4	30	85
V.A.%	26,39%	3,73%	-1,33%	1,29%	-50,00%	-1,97%	-33,33%	-5,75%	0,00%	-4,62%	-25,00%	66,67%	10,20%	0,93%

TOTAL	(1)	(2)	(3)	(4)	(5)	(6)	(7)	(8)	(9)	(10)	(11)	(12)	(13)	TOTAL
PARO	131	4759	272	5125	10	2069	2	866	1	1126	3	13	470	14847
V.M.	8	113	13	85	0	102	0	13	1	-53	-1	2	-20	263
V.M.%	6,50%	2,43%	5,02%	1,69%	0,00%	5,19%	0,00%	1,52%	100,00%	-4,50%	-25,00%	18,18%	-4,08%	1,80%
V.A.	7	-34	-7	-145	1	-50	-1	-54	0	-73	-3	3	41	-315
V.A.%	5,65%	-0,71%	-2,51%	-2,75%	11,11%	-2,36%	-33,33%	-5,87%	0,00%	-6,09%	-50,00%	30,00%	9,56%	-2,08%

⁴ Leyenda del nivel de estudios:

- | | | |
|---------------------------------|---------------------------------|--|
| (1) ANALFABETOS | (5) FP TIT. 1ª ETAPA | (9) OTRAS ENSEÑANZAS CON BACHILLER |
| (2) EDUCACIÓN PRIMARIA | (6) SEGUNDA ETAPA DE SECUNDARIA | (10) ENSEÑANZA UNIVERSITARIA |
| (3) FP SIN TITULACIÓN | (7) FP TIT. 2ª ETAPA | (11) ESPECIALIZACIÓN PROFESIONAL |
| (4) PRIMERA ETAPA DE SECUNDARIA | (8) FP SUPERIOR | (12) ENSEÑANZA UNIVERSITARIA 3er CICLO |
| | | (13) SIN ASIGNAR |



DEMANDANTES DE EMPLEO, SEGÚN EL NIVEL DE ESTUDIOS⁵

HOMBRES	(1)	(2)	(3)	(4)	(5)	(6)	(7)	(8)	(9)	(10)	(11)	(12)	(13)	TOTAL
DEMAND.	64	2480	163	2600	8	912	0	392	0	503	1	4	221	7348
V.M.	5	83	6	44	2	24	0	-30	0	-22	-1	1	-3	109
V.M.%	8,47%	3,46%	3,82%	1,72%	33,33%	2,70%	0,00%	-7,11%	0,00%	-4,19%	-50,00%	33,33%	-1,34%	1,51%
V.A.	-9	-157	-5	-153	2	-9	0	-18	0	-113	-3	-2	14	-453
V.A.%	-12,33%	-5,95%	-2,98%	-5,56%	33,33%	-0,98%	0,00%	-4,39%	0,00%	-18,34%	-75,00%	-33,33%	6,76%	-5,81%

MUJERES	(1)	(2)	(3)	(4)	(5)	(6)	(7)	(8)	(9)	(10)	(11)	(12)	(13)	TOTAL
DEMAND.	95	3378	179	3712	4	1796	3	757	3	1303	11	13	483	11737
V.M.	1	-18	8	25	-2	25	0	3	2	-51	5	1	-29	-30
V.M.%	1,06%	-0,53%	4,68%	0,68%	-33,33%	1,41%	0,00%	0,40%	200,00%	-3,77%	83,33%	8,33%	-5,66%	-0,25%
V.A.	20	94	2	21	0	-46	0	-31	1	-186	3	3	60	-59
V.A.%	26,67%	2,86%	1,13%	0,57%	0,00%	-2,50%	0,00%	-3,93%	50,00%	-12,49%	37,50%	30,00%	14,18%	-0,50%

TOTAL	(1)	(2)	(3)	(4)	(5)	(6)	(7)	(8)	(9)	(10)	(11)	(12)	(13)	TOTAL
DEMAND.	159	5858	342	6312	12	2708	3	1149	3	1806	12	17	704	19085
V.M.	6	65	14	69	0	49	0	-27	2	-73	4	2	-32	79
V.M.%	3,92%	1,12%	4,27%	1,11%	0,00%	1,84%	0,00%	-2,30%	200,00%	-3,89%	50,00%	13,33%	-4,35%	0,42%
V.A.	11	-63	-3	-132	2	-55	0	-49	1	-299	0	1	74	-512
V.A.%	7,43%	-1,06%	-0,87%	-2,05%	20,00%	-1,99%	0,00%	-4,09%	50,00%	-14,20%	0,00%	6,25%	11,75%	-2,61%

⁵ Leyenda del nivel de estudios:

- | | | |
|---------------------------------|---------------------------------|--|
| (1) ANALFABETOS | (5) FP TIT. 1ª ETAPA | (9) OTRAS ENSEÑANZAS CON BACHILLER |
| (2) EDUCACIÓN PRIMARIA | (6) SEGUNDA ETAPA DE SECUNDARIA | (10) ENSEÑANZA UNIVERSITARIA |
| (3) FP SIN TITULACIÓN | (7) FP TIT. 2ª ETAPA | (11) ESPECIALIZACIÓN PROFESIONAL |
| (4) PRIMERA ETAPA DE SECUNDARIA | (8) FP SUPERIOR | (12) ENSEÑANZA UNIVERSITARIA 3er CICLO |
| | | (13) SIN ASIGNAR |



PARO REGISTRADO, SEGÚN EL GRUPO DE OCUPACIÓN⁶

HOMBRES	(1)	(2)	(3)	(4)	(5)	(6)	(7)	(8)	(9)	(10)	(11)	TOTAL
PARO	56	451	496	379	839	155	1313	488	1402	5	0	5584
V.M.	1	-17	-16	18	43	23	7	35	83	1	0	178
V.M.%	1,82%	-3,63%	-3,13%	4,99%	5,40%	17,42%	0,54%	7,73%	6,29%	25,00%	0,00%	3,29%
V.A.	-3	-37	-54	8	-23	-11	-188	-28	-64	0	0	-400
V.A.%	-5,08%	-7,58%	-9,82%	2,16%	-2,67%	-6,63%	-12,52%	-5,43%	-4,37%	0,00%	0,00%	-6,68%

MUJERES	(1)	(2)	(3)	(4)	(5)	(6)	(7)	(8)	(9)	(10)	(11)	TOTAL
PARO	15	828	451	1211	3363	66	176	378	2775	0	0	9263
V.M.	-1	-47	-5	38	66	8	5	-8	29	0	0	85
V.M.%	-6,25%	-5,37%	-1,10%	3,24%	2,00%	13,79%	2,92%	-2,07%	1,06%	0,00%	0,00%	0,93%
V.A.	-5	-12	-13	1	8	9	-1	10	88	0	0	85
V.A.%	-25,00%	-1,43%	-2,80%	0,08%	0,24%	15,79%	-0,56%	2,72%	3,28%	0,00%	0,00%	0,93%

TOTAL	(1)	(2)	(3)	(4)	(5)	(6)	(7)	(8)	(9)	(10)	(11)	TOTAL
PARO	71	1279	947	1590	4202	221	1489	866	4177	5	0	14847
V.M.	0	-64	-21	56	109	31	12	27	112	1	0	263
V.M.%	0,00%	-4,77%	-2,17%	3,65%	2,66%	16,32%	0,81%	3,22%	2,76%	25,00%	0,00%	1,80%
V.A.	-8	-49	-67	9	-15	-2	-189	-18	24	0	0	-315
V.A.%	-10,13%	-3,69%	-6,61%	0,57%	-0,36%	-0,90%	-11,26%	-2,04%	0,58%	0,00%	0,00%	-2,08%

⁶ Leyenda del grupo de ocupación:

- (1) DIR.EMPRESAS Y ADMONES.P.B.
- (2) TEC.PROF.CIENT. E INTELECT.
- (3) TÉCNICOS Y PROFESIONALES APOYO
- (4) EMPLEADOS DE TIPO ADMINISTRATIVO

- (5) TRAB.SERV.REST.PERSON.PROTE.VEND.
- (6) TRAB.CUALIF.AGRICULTURA Y PESCA
- (7) ARTES.TRAB.C.IND.MANUF.CONSUMIN.
- (8) PERA.INSTA.MAQU.Y MONTADORES

- (9) TRABAJADORES NO CUALIFICADOS
- (10) FUERZAS ARMADAS
- (11) SIN ASIGNAR



DEMANDANTES DE EMPLEO, SEGÚN EL GRUPO DE OCUPACIÓN⁷

HOMBRES	(1)	(2)	(3)	(4)	(5)	(6)	(7)	(8)	(9)	(10)	(11)	TOTAL
DEMAND.	70	705	666	589	1108	199	1596	626	1780	9	0	7348
V.M.	-6	-38	-12	14	27	22	-9	29	80	2	0	109
V.M.%	-7,89%	-5,11%	-1,77%	2,43%	2,50%	12,43%	-0,56%	4,86%	4,71%	28,57%	0,00%	1,51%
V.A.	-11	-115	-61	12	-32	-22	-183	-26	-18	3	0	-453
V.A.%	-13,58%	-14,02%	-8,39%	2,08%	-2,81%	-9,95%	-10,29%	-3,99%	-1,00%	50,00%	0,00%	-5,81%

MUJERES	(1)	(2)	(3)	(4)	(5)	(6)	(7)	(8)	(9)	(10)	(11)	TOTAL
DEMAND.	31	1340	606	1611	4145	73	224	445	3261	1	0	11737
V.M.	2	-67	-33	43	-1	8	8	1	10	-1	0	-30
V.M.%	6,90%	-4,76%	-5,16%	2,74%	-0,02%	12,31%	3,70%	0,23%	0,31%	-50,00%	0,00%	-0,25%
V.A.	-2	-107	-25	-10	-19	2	11	26	64	1	0	-59
V.A.%	-6,06%	-7,39%	-3,96%	-0,62%	-0,46%	2,82%	5,16%	6,21%	2,00%	100,00%	0,00%	-0,50%

TOTAL	(1)	(2)	(3)	(4)	(5)	(6)	(7)	(8)	(9)	(10)	(11)	TOTAL
DEMAND.	101	2045	1272	2200	5253	272	1820	1071	5041	10	0	19085
V.M.	-4	-105	-45	57	26	30	-1	30	90	1	0	79
V.M.%	-3,81%	-4,88%	-3,42%	2,66%	0,50%	12,40%	-0,05%	2,88%	1,82%	11,11%	0,00%	0,42%
V.A.	-13	-222	-86	2	-51	-20	-172	0	46	4	0	-512
V.A.%	-11,40%	-9,79%	-6,33%	0,09%	-0,96%	-6,85%	-8,63%	0,00%	0,92%	66,67%	0,00%	-2,61%

⁷ Leyenda del grupo de ocupación:

- (1) DIR.EMPRESAS Y ADMONES.P.B.
- (2) TEC.PROF.CIENT. E INTELECT.
- (3) TÉCNICOS Y PROFESIONALES APOYO
- (4) EMPLEADOS DE TIPO ADMINISTRATIVO

- (5) TRAB.SERV.REST.PERSON.PROTE.VEND.
- (6) TRAB.CUALIF.AGRICULTURA Y PESCA
- (7) ARTES.TRAB.C.IND.MANUF.CONSUMIN.
- (8) PERA.INSTA.MAQU.Y MONTADORES

- (9) TRABAJADORES NO CUALIFICADOS
- (10) FUERZAS ARMADAS
- (11) SIN ASIGNAR

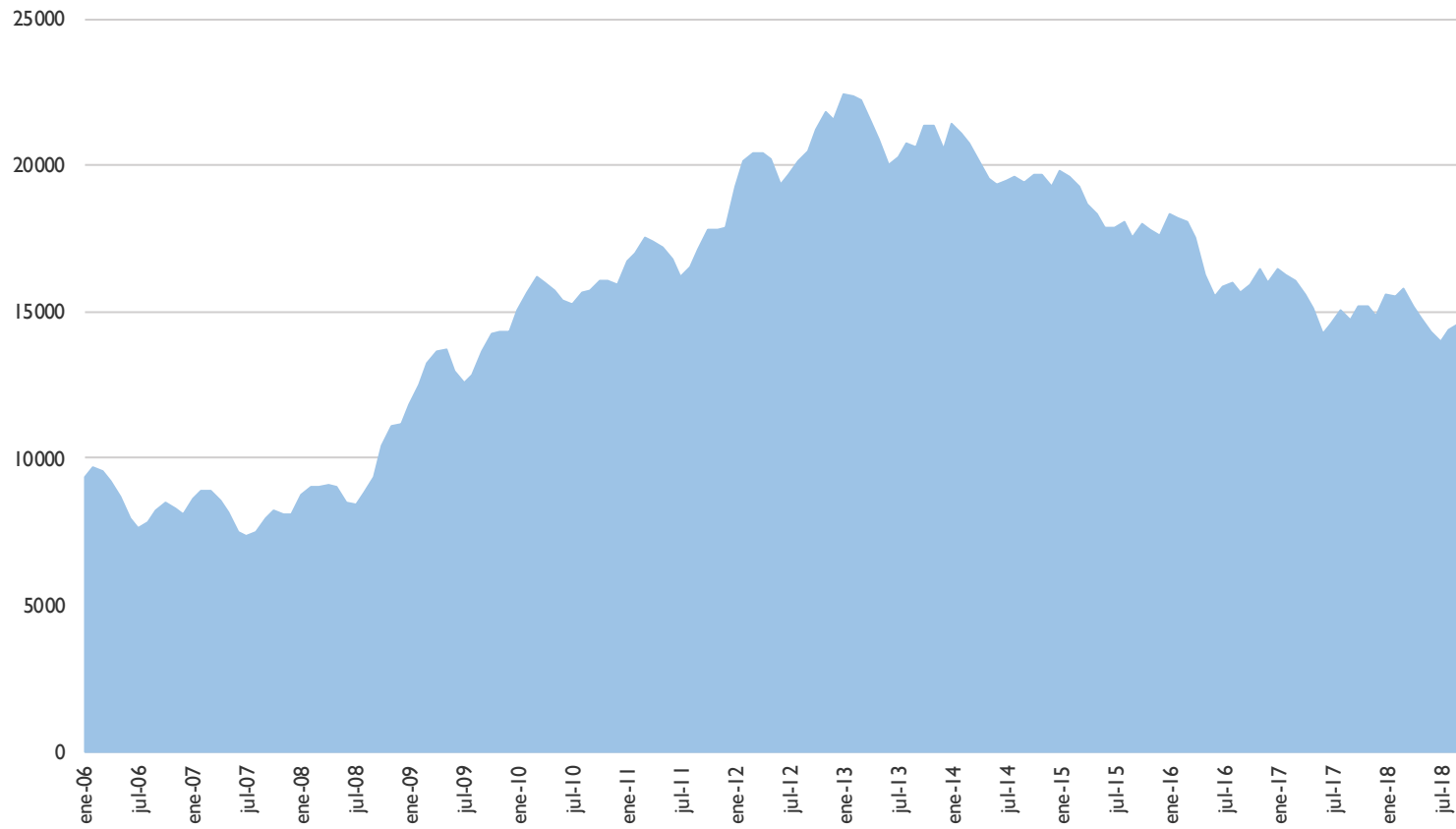


ANEXO 4

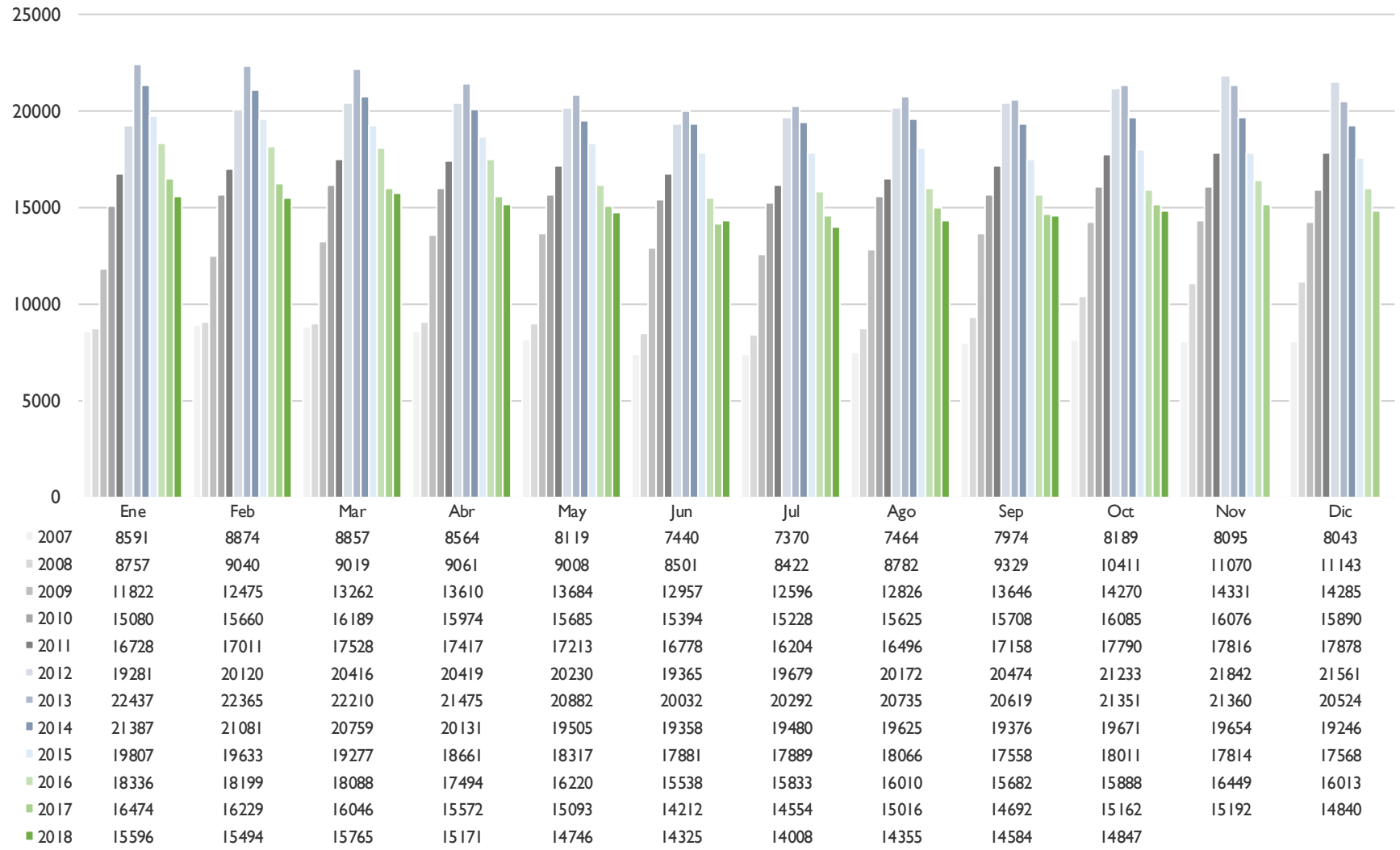
**GRÁFICOS DE EVOLUCIÓN DEL PARO REGISTRADO,
MUNICIPIO DE ALBACETE**



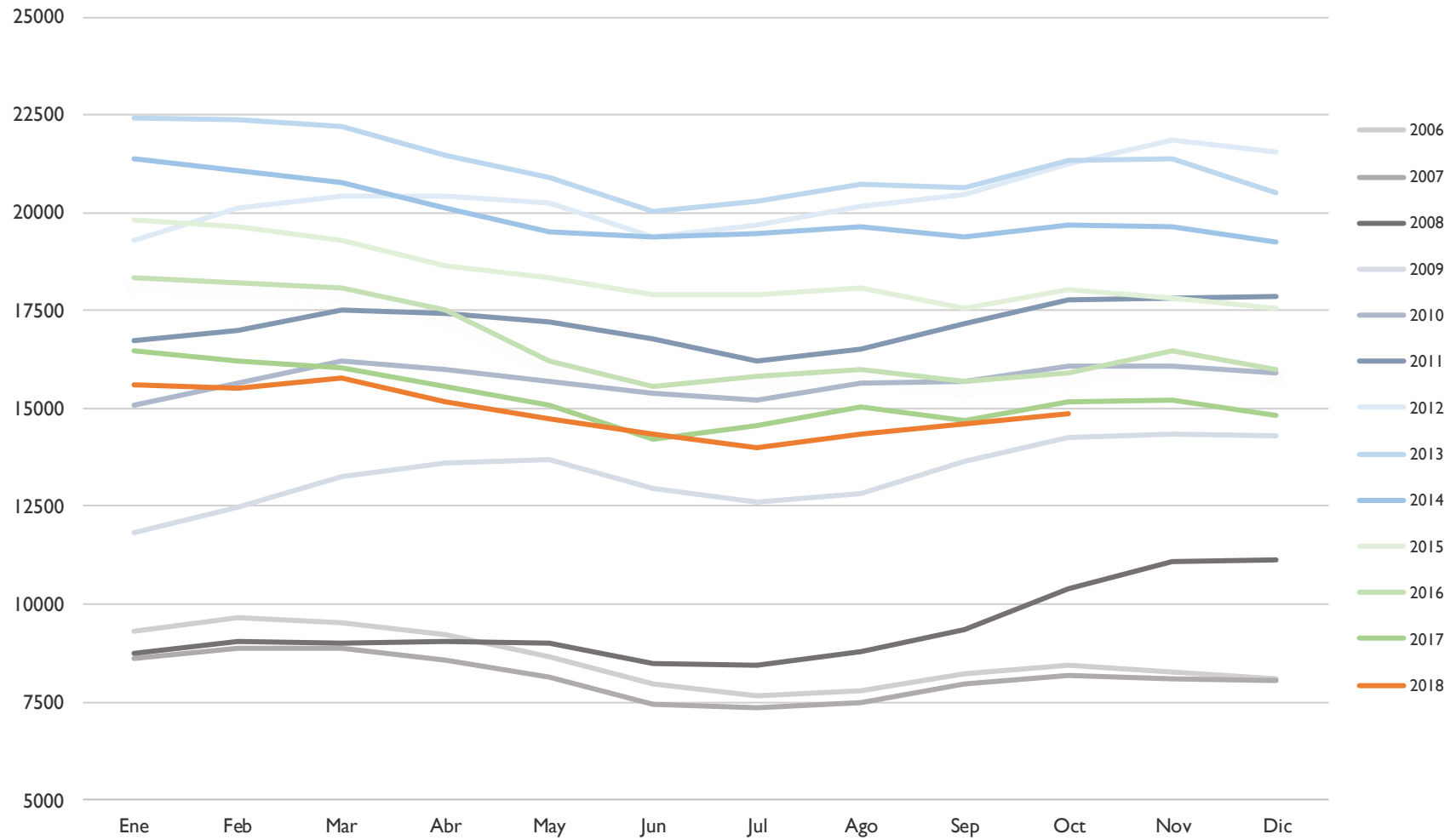
EVOLUCIÓN PARO REGISTRADO – MUNICIPIO DE ALBACETE (I)



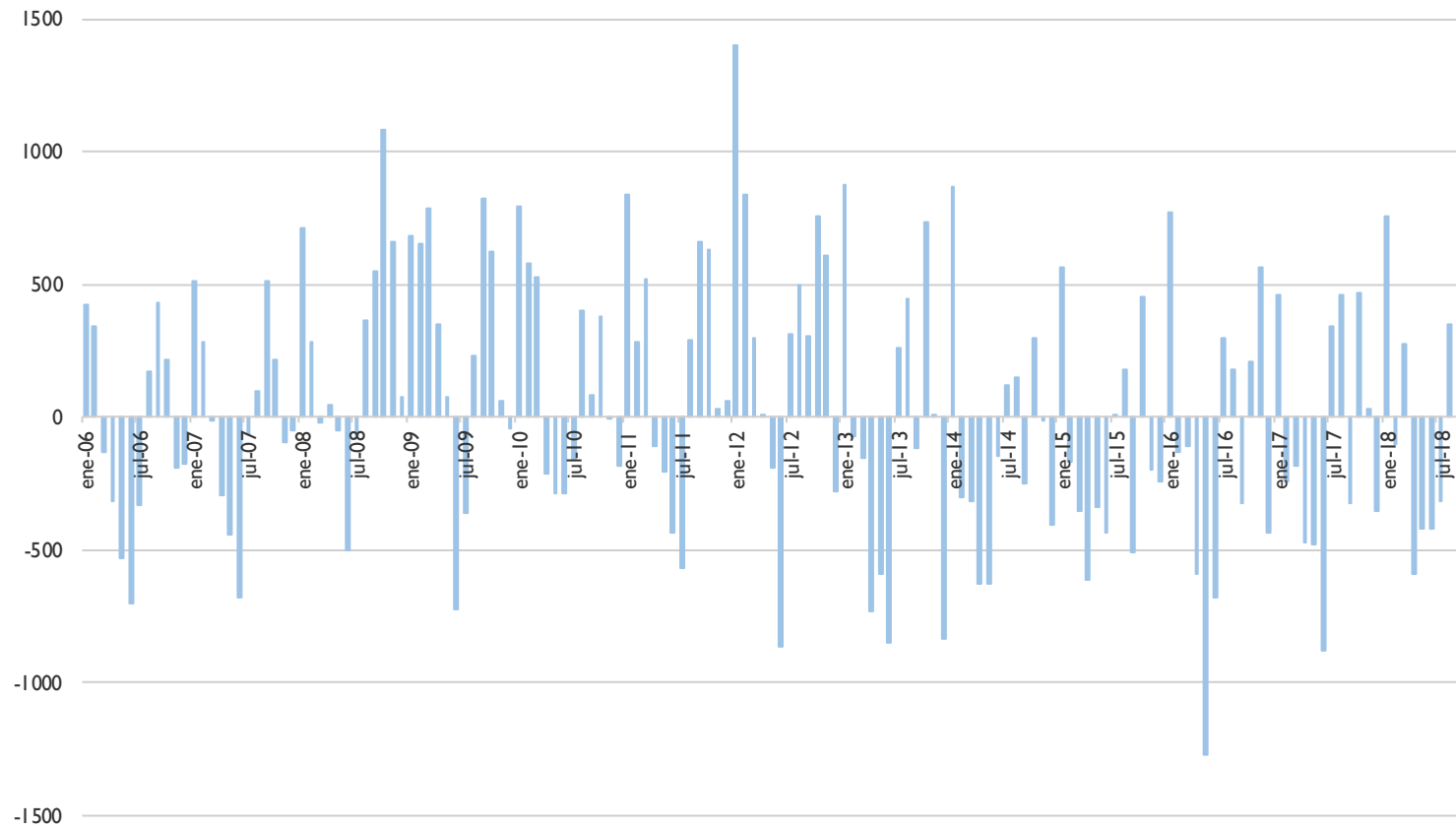
EVOLUCIÓN PARO REGISTRADO – MUNICIPIO DE ALBACETE (2)



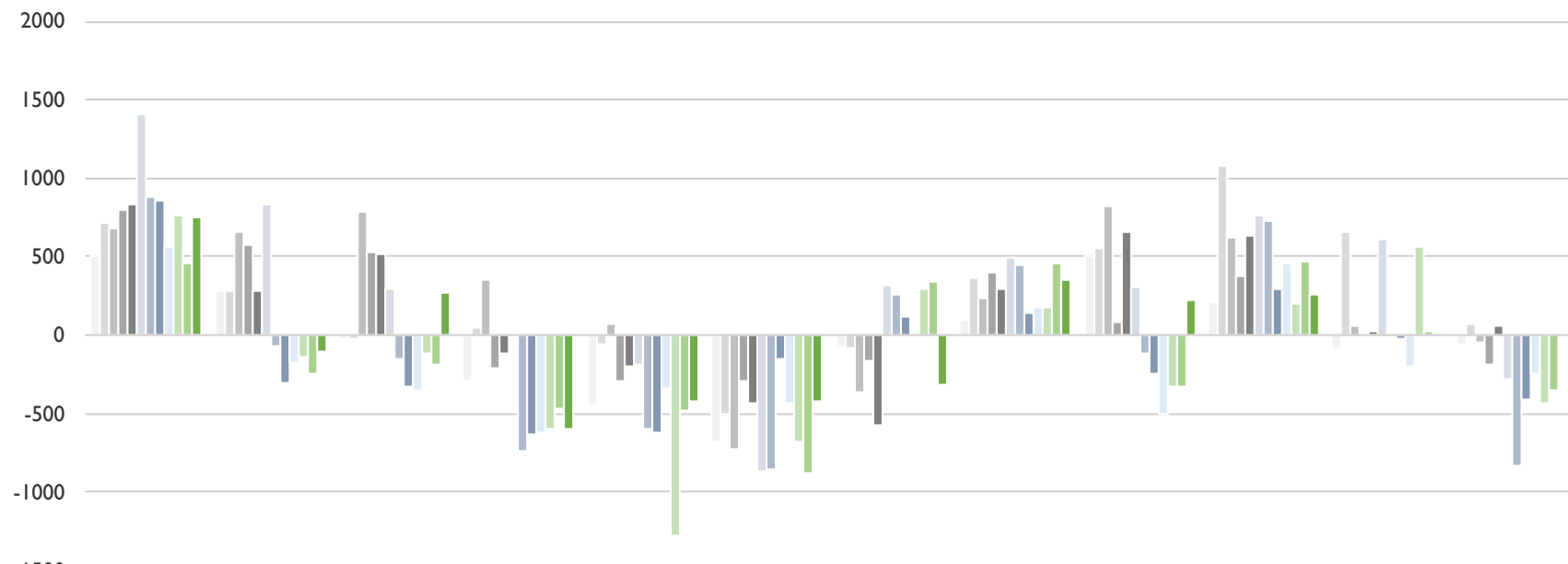
EVOLUCIÓN PARO REGISTRADO – MUNICIPIO DE ALBACETE (3)



EVOLUCIÓN DE LA VARIACIÓN MENSUAL DEL PARO REGISTRADO – MUNICIPIO DE ALBACETE (I)

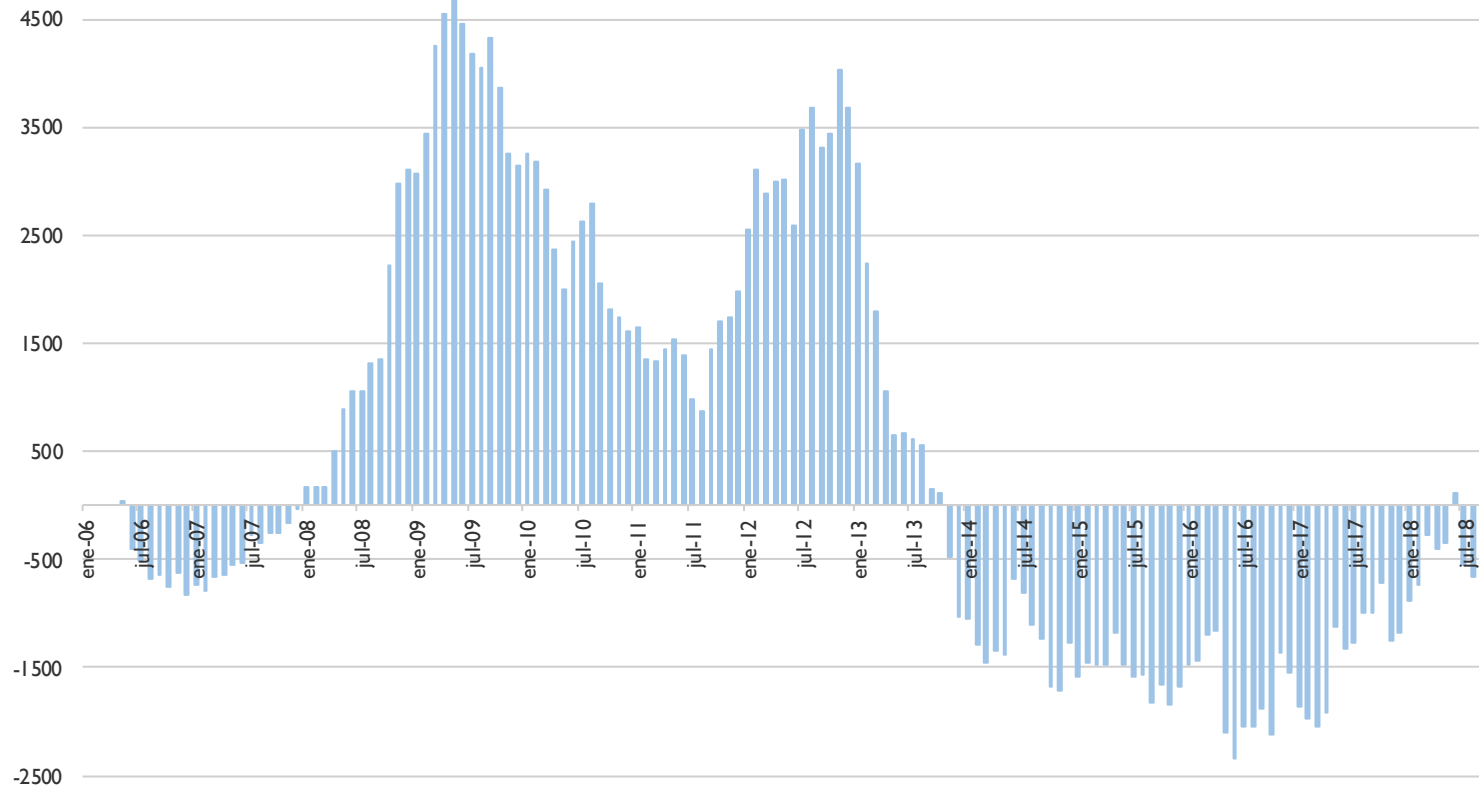


EVOLUCIÓN DE LA VARIACIÓN MENSUAL DEL PARO REGISTRADO – MUNICIPIO DE ALBACETE (2)

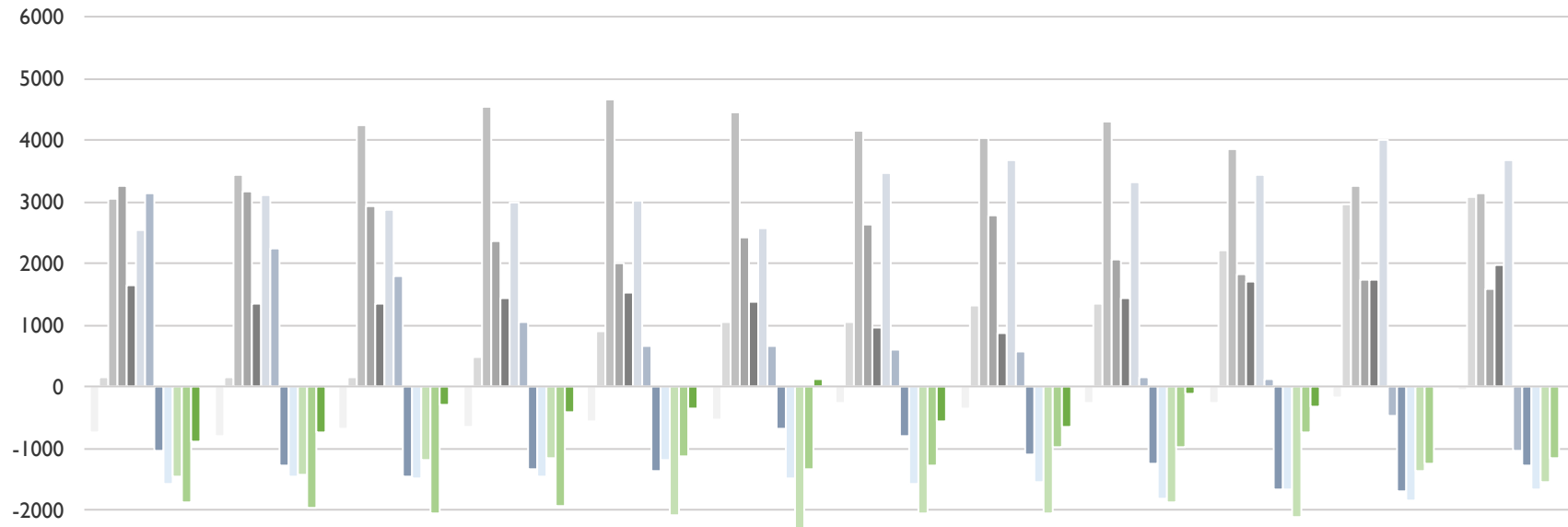


	Ene	Feb	Mar	Abr	May	Jun	Jul	Ago	Sep	Oct	Nov	Dic
2007	510	283	-17	-293	-445	-679	-70	94	510	215	-94	-52
2008	714	283	-21	42	-53	-507	-79	360	547	1082	659	73
2009	679	653	787	348	74	-727	-361	230	820	624	61	-46
2010	795	580	529	-215	-289	-291	-166	397	83	377	-9	-186
2011	838	283	517	-111	-204	-435	-574	292	662	632	26	62
2012	1403	839	296	3	-189	-865	314	493	302	759	609	-281
2013	876	-72	-155	-735	-593	-850	260	443	-116	732	9	-836
2014	863	-306	-322	-628	-626	-147	122	145	-249	295	-17	-408
2015	561	-174	-356	-616	-344	-436	8	177	-508	453	-197	-246
2016	768	-137	-111	-594	-1274	-682	295	177	-328	206	561	-436
2017	461	-245	-183	-474	-479	-881	342	462	-324	470	30	-352
2018	756	-102	271	-594	-425	-421	-317	347	229	263		

EVOLUCIÓN DE LA VARIACIÓN ANUAL DEL PARO REGISTRADO – MUNICIPIO DE ALBACETE (1)



EVOLUCIÓN DE LA VARIACIÓN ANUAL DEL PARO REGISTRADO – MUNICIPIO DE ALBACETE (2)



	Ene	Feb	Mar	Abr	May	Jun	Jul	Ago	Sep	Oct	Nov	Dic
2007	-731	-786	-669	-640	-551	-529	-267	-341	-259	-258	-162	-38
2008	166	166	162	497	889	1061	1052	1318	1355	2222	2975	3100
2009	3065	3435	4243	4549	4676	4456	4174	4044	4317	3859	3261	3142
2010	3258	3185	2927	2364	2001	2437	2632	2799	2062	1815	1745	1605
2011	1648	1351	1339	1443	1528	1384	976	871	1450	1705	1740	1988
2012	2553	3109	2888	3002	3017	2587	3475	3676	3316	3443	4026	3683
2013	3156	2245	1794	1056	652	667	613	563	145	118	-482	-1037
2014	-1050	-1284	-1451	-1344	-1377	-674	-812	-1110	-1243	-1680	-1706	-1278
2015	-1580	-1448	-1482	-1470	-1188	-1477	-1591	-1559	-1818	-1660	-1840	-1678
2016	-1471	-1434	-1189	-1167	-2097	-2343	-2056	-2056	-1876	-2123	-1365	-1555
2017	-1862	-1970	-2042	-1922	-1127	-1326	-1279	-994	-990	-726	-1257	-1173
2018	-878	-735	-281	-401	-347	113	-546	-661	-108	-315		