



OBSERVATORIO DE EMPLEO Y ACTIVIDAD ECONÓMICA

TERMÓMETRO DE EMPLEO

DEMANDANTES DE EMPLEO,
PARO Y CONTRATOS REGISTRADOS
MUNICIPIO DE ALBACETE

SEPTIEMBRE 2018



AYUNTAMIENTO DE ALBACETE
Servicio de Empleo y Promoción Económica

TERMÓMETRO DE EMPLEO¹

El mes de septiembre de 2018 registra un total de 14.584 personas en paro en el municipio de Albacete, con un aumento del 1,60% respecto al mes anterior.

El mes de septiembre de 2018 registra un total de 14.584 personas en paro en el municipio de Albacete; de ellas, 5.406 son hombres y 9.178 mujeres.

Las variaciones con respecto al mes anterior experimentaron un aumento del 1,60% en el total de paro registrado (+229), con una subida del 1,07% para los hombres (+57) y del 1,91% en las mujeres (+172).

Las variaciones con respecto al mismo mes del año anterior experimentaron un descenso del 0,74% en las cifras de paro (-108), con una caída del 6,50% (-376) en el caso de los hombres, y una subida del 3,01% (+268) en las mujeres.

Por sectores de actividad, el mes de septiembre arroja un total de 591 personas en paro en agricultura, 1.216 en industria, 790 en construcción, 10.434 en servicios, y 1.553 sin empleo anterior.

La evolución mensual del paro sube en servicios (+2,71%; +275) y en industria (+0,50%; +6) y baja en el resto de sectores: agricultura (-7,37%; -47), construcción (-0,25%; -2) y en el colectivo sin empleo anterior (-0,19%; -3).

Por otra parte, la evolución del paro con respecto al mismo mes del año anterior sube en servicios (+2,00; +205) y baja en el resto de sectores: agricultura (-14,22%; -98), industria (-4,55%; -58), construcción (-12,80%; -116) y en el colectivo sin empleo anterior (-2,57%; -41).

El aumento del paro local de este mes (+1,60%) es mayor que el registrado en el ámbito nacional (+0,64%) y contrasta con los descensos provincial (-0,69%) y regional (-3,03%).

¹ Fuente: Elaboración propia a partir de datos del Servicio de Estadística de Castilla-La Mancha (www.ies.jccm.es), www.sepe.es, y del Servicio Periférico de Empleo de la JCCM en Albacete.



El número de contratos registrados en septiembre de 2018 es de 10.851, lo que supone un aumento del 37,41% en las contrataciones con respecto al mes anterior.

En total se realizaron 10.851 contratos en Albacete, de los que 6.251 fueron a hombres, y 4.600 a mujeres. El número de contratos indefinidos realizados en este periodo ha sido de 1.089, frente a 9.762 temporales.

La evolución de la contratación ha experimentado un aumento del 37,41% (+2.954) con respecto al mes anterior; en el caso de los hombres se ha registrado una subida del 22,93% (+1.166), y del 63,58% (+1.788) en las mujeres. Por otra parte, los contratos indefinidos han registrado un aumento mensual del 35,79% (+287).

Comparando las cifras con el mismo mes del año anterior observamos un descenso en el número de contrataciones del 5,34% (-612), con una caída del 4,97% (-327) para los varones, y del 5,83% (-285) para las mujeres. El número de contratos indefinidos realizados es un 108,62% (+567) mayor que en el mismo mes del año anterior.

Por sectores de actividad, se realizaron 2.200 contrataciones en la agricultura, 638 en industria, 392 en construcción, y 7.621 en los servicios. Lo que supone descensos de la contratación con respecto al mes anterior en agricultura (-9,02%; -218), y aumentos en el resto de sectores: industria (+39,30%; +180), construcción (+1,03%; +4) y servicios (+64,49%; +2.988).

La evolución de la contratación con respecto al mismo mes del año anterior aumenta en la industria (+3,74%; +23) y disminuye en el resto de sectores: agricultura (-5,05%; -117), construcción (-7,11%; -30) y servicios (-6,02%; -488).

La contratación en el municipio de Albacete ha subido este mes (+37,41%) menos que en la región (+46,86%) y más que en el resto de ámbitos analizados: provincial (+32,03%) y nacional (+21,83%).

Los contratos indefinidos realizados tienen un peso del 10,04% sobre el total de la contratación local de este mes, menor que el dato nacional (11,92%) y mayor que el provincial (7,99%) y el regional (6,58%).

Hay un total de 19.006 demandantes de empleo, con un aumento del 0,85% sobre el mes anterior.

El número de demandantes de empleo en la ciudad de Albacete durante el mes de septiembre de 2018 asciende a 19.006 siendo 7.239 hombres, y 11.767 mujeres.

El paro registrado en este mismo período supone el 76,73% del total de demandantes de empleo, con diferencias según sexos: 74,68% en hombres, y 78,00% en mujeres.

La cifra de demandantes de empleo aumenta (+0,85%; +161) con respecto al mes anterior, con una subida del 0,91% para los varones (+65) y del 0,82% en las mujeres (+96).

La variación de los demandantes de empleo con respecto al mismo mes del año anterior ha experimentado un descenso medio del 0,30% (-58), con una caída del -3,95% para los hombres (-298), y una subida del 2,08% para las mujeres (+240).

El aumento relativo de demandantes de empleo de este mes está directamente relacionado con el aumento relativo del paro registrado, aunque en menor porcentaje.

El paro registrado baja con respecto al mes anterior, principalmente, en los siguientes colectivos:

En los hombres, por edad, baja en los grupos entre 30 y 34 años (-22) y entre 45 y 49 años (-5);

- según el sector de actividad, baja en agricultura (-39) y en el colectivo sin empleo anterior (-5);

- según el nivel de estudios, baja en enseñanza universitaria (-61);

- según el grupo de ocupación, baja en dirección de las empresas y de la administración pública (-4), técnicos y profesionales científicos e intelectuales (-52), técnicos y profesionales de apoyo (-7) y trabajadores cualificados en la agricultura (-2).

En las mujeres, por edad, baja en el grupo entre 35 y 39 años (-12);

- según el sector de actividad, baja en agricultura (-8) y en construcción (-9);

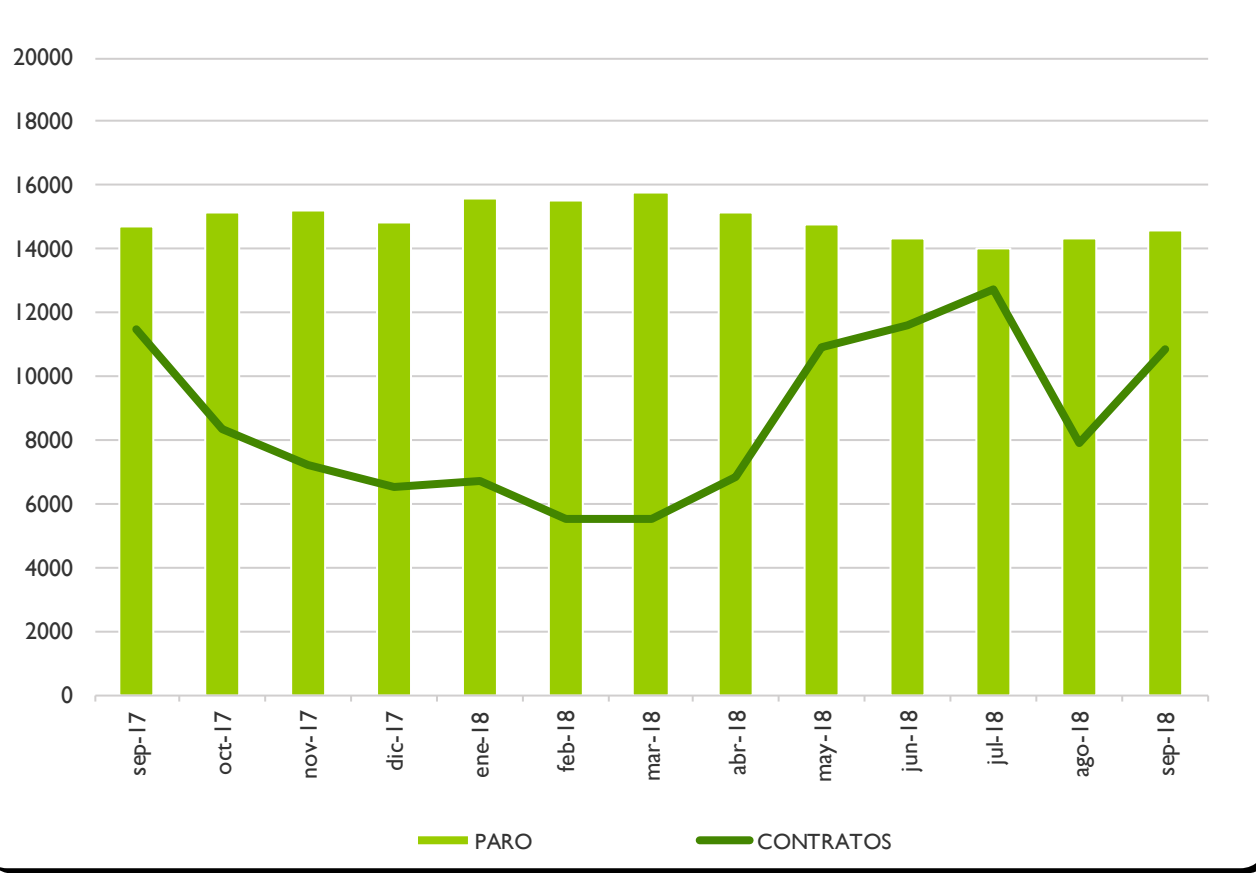
- según el nivel de estudios, baja en programas de formación profesional con titulación de segunda etapa (-1), en enseñanza universitaria (-101) y en especialización profesional (-1);

- según el grupo de ocupación, baja en dirección de las empresas y de la administración pública (-7) y en técnicas y profesionales científicas e intelectuales (-112).

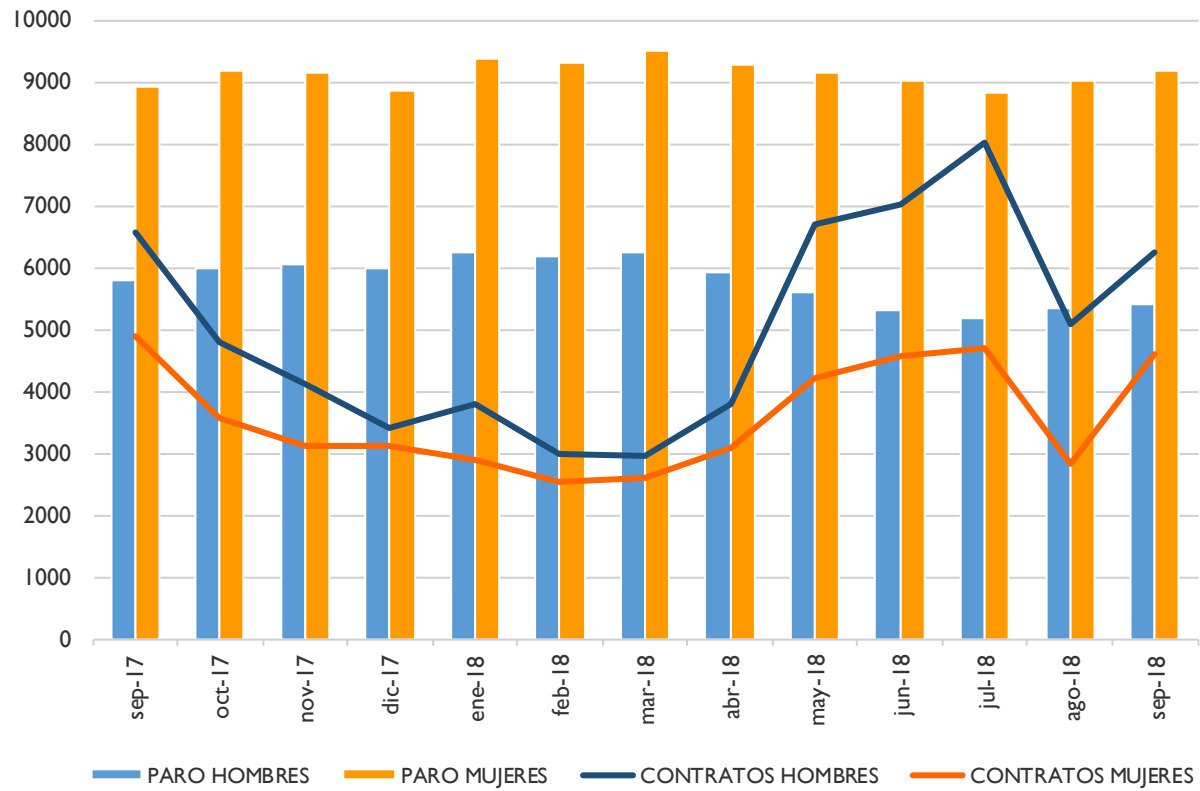
ANEXO I

**PARO REGISTRADO Y CONTRATOS, LOCAL
GRÁFICOS DE EVOLUCIÓN MENSUAL**

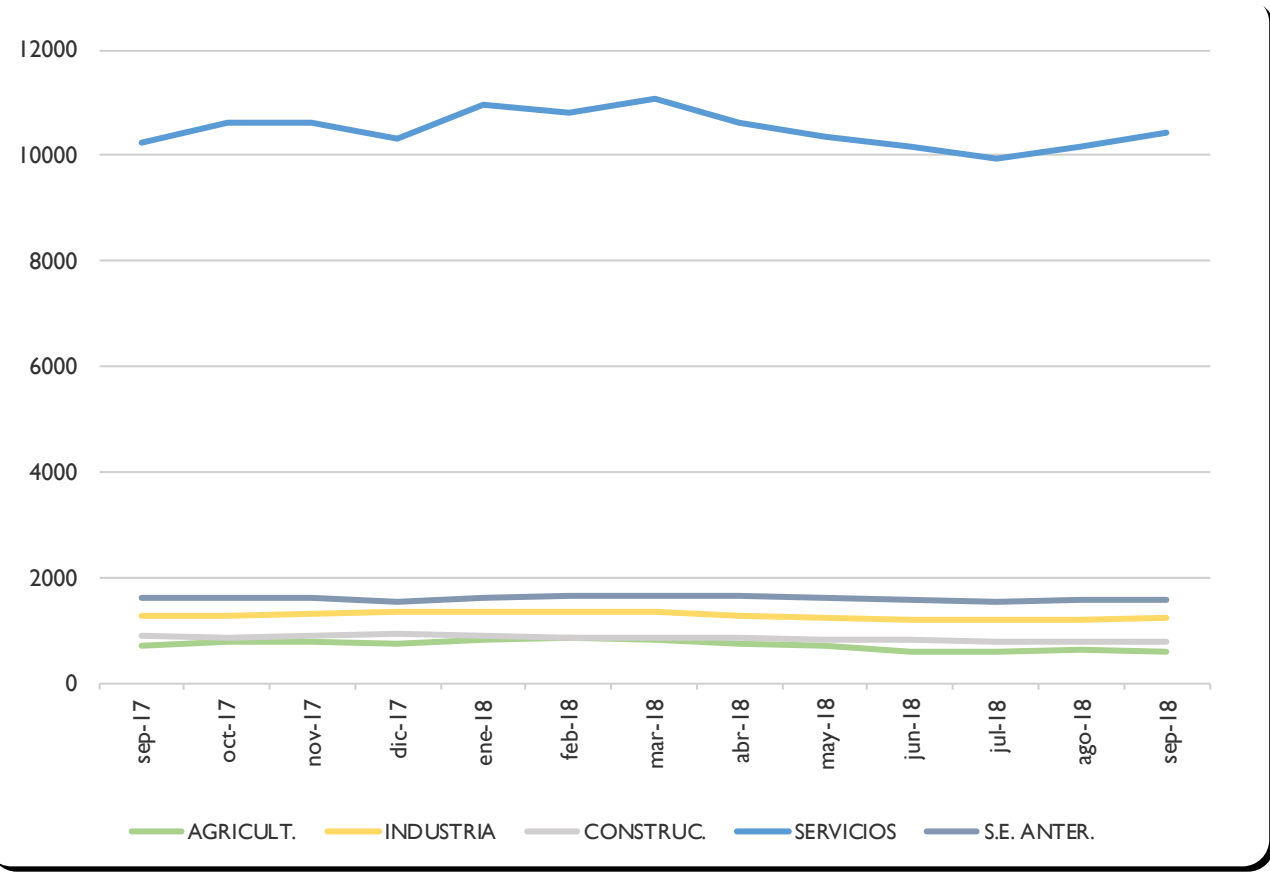
EVOLUCIÓN MENSUAL - PARO Y CONTRATOS REGISTRADOS



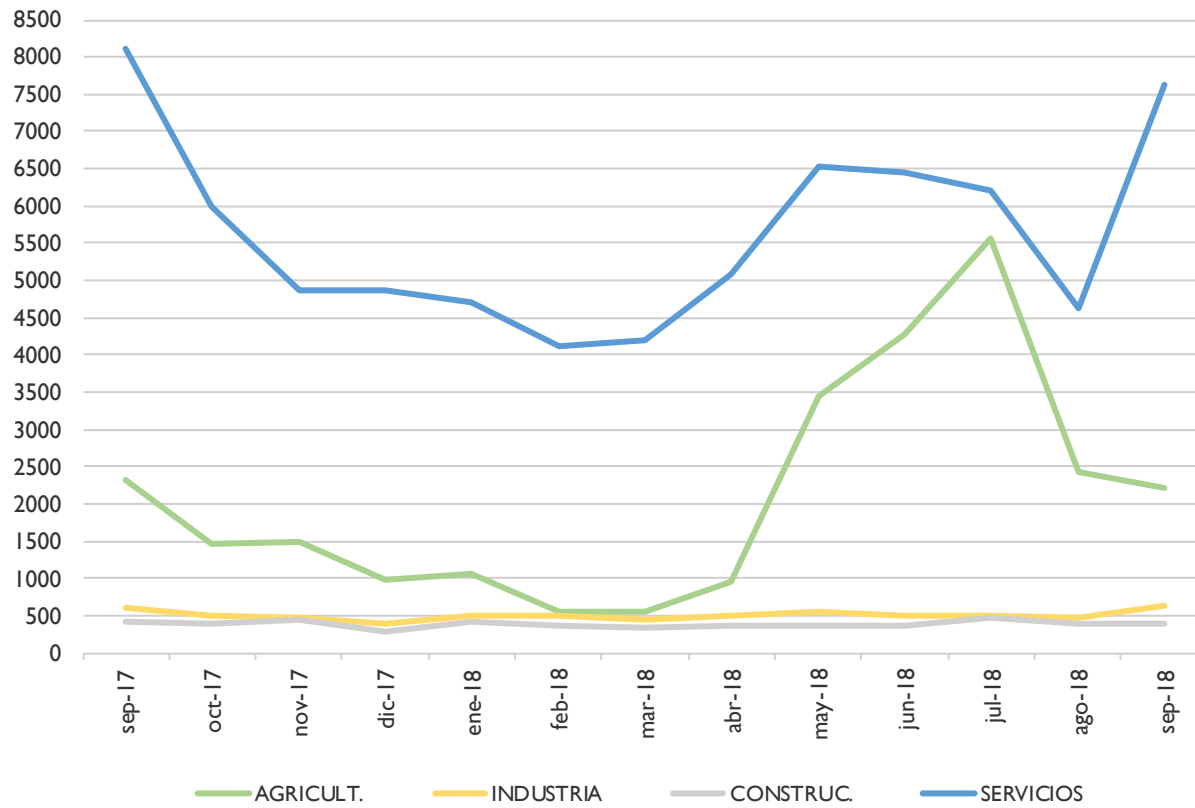
EVOLUCIÓN MENSUAL - PARO Y CONTRATOS REGISTRADOS, SEGÚN SEXO



EVOLUCIÓN MENSUAL - PARO REGISTRADO, SEGÚN SECTOR DE ACTIVIDAD



EVOLUCIÓN MENSUAL - CONTRATOS REGISTRADOS, SEGÚN SECTOR DE ACTIVIDAD



ANEXO 2

**PARO Y CONTRATOS REGISTRADOS,
COMPARATIVA GEOGRÁFICA DE LA VARIACIÓN MENSUAL E INTERANUAL**

PARO REGISTRADO,
COMPARATIVA GEOGRÁFICA DE LA VARIACIÓN MENSUAL E INTERANUAL, SEGÚN SEXO

	VARIACIÓN				
	TOTAL	MES ANTERIOR		INTERANUAL	
	paro	absoluta	relativa	absoluta	relativa
Municipio de Albacete	14584	229	1,60%	-108	-0,74%
Provincia de Albacete	34044	-236	-0,69%	-768	-2,21%
Castilla-La Mancha	166553	-5196	-3,03%	-7028	-4,05%
España	3202509	20441	0,64%	-207673	-6,09%

	VARIACIÓN				
	HOMBRES	MES ANTERIOR		INTERANUAL	
	paro	absoluta	relativa	absoluta	relativa
Municipio de Albacete	5406	57	1,07%	-376	-6,50%
Provincia de Albacete	11723	-396	-3,27%	-985	-7,75%
Castilla-La Mancha	57833	-3841	-6,23%	-7111	-10,95%
España	1313151	6157	0,47%	-126314	-8,78%

	VARIACIÓN				
	MUJERES	MES ANTERIOR		INTERANUAL	
	paro	absoluta	relativa	absoluta	relativa
Municipio de Albacete	9178	172	1,91%	268	3,01%
Provincia de Albacete	22321	160	0,72%	217	0,98%
Castilla-La Mancha	108720	-1355	-1,23%	83	0,08%
España	1889358	14284	0,76%	-81359	-4,13%



PARO REGISTRADO,
COMPARATIVA GEOGRÁFICA DE LA VARIACIÓN MENSUAL E INTERANUAL, SEGÚN SECTOR DE ACTIVIDAD

	VARIACIÓN				
	AGRICULTURA	MES ANTERIOR		INTERANUAL	
		paro	absoluta	relativa	absoluta
Municipio de Albacete	591	-47	-7,37%	-98	-14,22%
Provincia de Albacete	2691	-523	-16,27%	-679	-20,15%
Castilla-La Mancha	10513	-3406	-24,47%	-3663	-25,84%
España	140232	-8437	-5,68%	-17428	-11,05%

	VARIACIÓN				
	CONSTRUCCIÓN	MES ANTERIOR		INTERANUAL	
		paro	absoluta	relativa	absoluta
Municipio de Albacete	790	-2	-0,25%	-116	-12,80%
Provincia de Albacete	2325	-133	-5,41%	-215	-8,46%
Castilla-La Mancha	12600	-927	-6,85%	-1608	-11,32%
España	271531	-7427	-2,66%	-41154	-13,16%

	VARIACIÓN				
	INDUSTRIA	MES ANTERIOR		INTERANUAL	
		paro	absoluta	relativa	absoluta
Municipio de Albacete	1216	6	0,50%	-58	-4,55%
Provincia de Albacete	3699	-40	-1,07%	-121	-3,17%
Castilla-La Mancha	15980	-463	-2,82%	-863	-5,12%
España	278790	-2415	-0,86%	-25993	-8,53%

	VARIACIÓN				
	SERVICIOS	MES ANTERIOR		INTERANUAL	
		paro	absoluta	relativa	absoluta
Municipio de Albacete	10434	275	2,71%	205	2,00%
Provincia de Albacete	22356	448	2,04%	307	1,39%
Castilla-La Mancha	112427	-350	-0,31%	-639	-0,57%
España	2223594	28945	1,32%	-98140	-4,23%

	VARIACIÓN				
	SIN EMPLEO ANTERIOR	MES ANTERIOR		INTERANUAL	
		paro	absoluta	relativa	absoluta
Municipio de Albacete	1553	-3	-0,19%	-41	-2,57%
Provincia de Albacete	3973	1012	34,18%	940	30,99%
Castilla-La Mancha	15033	-50	-0,33%	-255	-1,67%
España	288362	9775	3,51%	-24958	-7,97%



CONTRATOS REGISTRADOS,
COMPARATIVA GEOGRÁFICA SEGÚN TIPO DE CONTRATO

	TOTAL	INDEFINIDOS		TEMPORALES	
	contratos	absoluto	% s/total	absoluto	% s/total
Municipio de Albacete	10851	1089	10,04%	9762	89,96%
Provincia de Albacete	24871	1987	7,99%	22884	92,01%
Castilla-La Mancha	114140	7511	6,58%	106629	93,42%
España	1952397	232768	11,92%	1719629	88,08%

CONTRATOS REGISTRADOS,
COMPARATIVA GEOGRÁFICA DE LA VARIACIÓN MENSUAL E INTERANUAL, SEGÚN TIPO DE CONTRATO

	TOTAL	VARIACIÓN			
		MES ANTERIOR		INTERANUAL	
		contratos	absoluta	relativa	absoluta
Municipio de Albacete	10851	2954	37,41%	-612	-5,34%
Provincia de Albacete	24871	6034	32,03%	-2113	-7,83%
Castilla-La Mancha	114140	36421	46,86%	-5405	-4,52%
España	1952397	349902	21,83%	-40870	-2,05%

	INDEFINIDOS	VARIACIÓN			
		MES ANTERIOR		INTERANUAL	
		contratos	absoluta	relativa	absoluta
Municipio de Albacete	1089	287	35,79%	567	108,62%
Provincia de Albacete	1987	147	7,99%	1049	111,83%
Castilla-La Mancha	7511	1551	26,02%	2555	51,55%
España	232768	78847	51,23%	40078	20,80%

	TEMPORALES	VARIACIÓN			
		MES ANTERIOR		INTERANUAL	
		contratos	absoluta	relativa	absoluta
Municipio de Albacete	9762	2667	37,59%	-1179	-10,78%
Provincia de Albacete	22884	5887	34,64%	-3162	-12,14%
Castilla-La Mancha	106629	34870	48,59%	-7960	-6,95%
España	1719629	271055	18,71%	-80948	-4,50%



ANEXO 3

**TABLAS DE PARO REGISTRADO Y DEMANDANTES DE EMPLEO,
MUNICIPIO DE ALBACETE**

PARO REGISTRADO², SEGÚN LA EDAD

HOMBRES	< 20	20 - 24	25 - 29	30 - 34	35 - 39	40 - 44	45 - 49	50 - 54	55 - 59	> 59	TOTAL
PARO	178	451	556	499	543	620	664	723	695	477	5406
V.M.	6	0	25	-22	13	24	-5	1	4	11	57
V.M.%	3,49%	0,00%	4,71%	-4,22%	2,45%	4,03%	-0,75%	0,14%	0,58%	2,36%	1,07%
V.A.	2	-87	-82	-40	-113	-29	-27	-26	-11	37	-376
V.A.%	1,14%	-16,17%	-12,85%	-7,42%	-17,23%	-4,47%	-3,91%	-3,47%	-1,56%	8,41%	-6,50%

MUJERES	< 20	20 - 24	25 - 29	30 - 34	35 - 39	40 - 44	45 - 49	50 - 54	55 - 59	> 59	TOTAL
PARO	183	545	835	950	1052	1227	1247	1257	1124	758	9178
V.M.	1	52	12	2	-12	7	19	31	28	32	172
V.M.%	0,55%	10,55%	1,46%	0,21%	-1,13%	0,57%	1,55%	2,53%	2,55%	4,41%	1,91%
V.A.	16	19	0	27	-56	4	-46	89	71	144	268
V.A.%	9,58%	3,61%	0,00%	2,93%	-5,05%	0,33%	-3,56%	7,62%	6,74%	23,45%	3,01%

TOTAL	< 20	20 - 24	25 - 29	30 - 34	35 - 39	40 - 44	45 - 49	50 - 54	55 - 59	> 59	TOTAL
PARO	361	996	1391	1449	1595	1847	1911	1980	1819	1235	14584
V.M.	7	52	37	-20	1	31	14	32	32	43	229
V.M.%	1,98%	5,51%	2,73%	-1,36%	0,06%	1,71%	0,74%	1,64%	1,79%	3,61%	1,60%
V.A.	18	-68	-82	-13	-169	-25	-73	63	60	181	-108
V.A.%	5,25%	-6,39%	-5,57%	-0,89%	-9,58%	-1,34%	-3,68%	3,29%	3,41%	17,17%	-0,74%

² La primera fila de cada tabla recoge el paro registrado; la segunda (V.M.) la variación mensual absoluta; la tercera (V.M.%) la variación mensual relativa; la cuarta (V.A.) la variación anual; y la quinta (V.A.%) la variación anual relativa. Se sigue el mismo criterio en las sucesivas tablas referidas a paro registrado.



DEMANDANTES DE EMPLEO³, SEGÚN LA EDAD

HOMBRES	< 20	20 - 24	25 - 29	30 - 34	35 - 39	40 - 44	45 - 49	50 - 54	55 - 59	> 59	TOTAL
DEMAND.	244	639	751	686	741	826	845	925	920	662	7239
V.M.	3	0	20	9	19	37	-34	0	6	5	65
V.M.%	1,24%	0,00%	2,74%	1,33%	2,63%	4,69%	-3,87%	0,00%	0,66%	0,76%	0,91%
V.A.	7	-68	-55	-33	-103	-41	-25	-29	12	37	-298
V.A.%	2,95%	-9,62%	-6,82%	-4,59%	-12,20%	-4,73%	-2,87%	-3,04%	1,32%	5,92%	-3,95%

MUJERES	< 20	20 - 24	25 - 29	30 - 34	35 - 39	40 - 44	45 - 49	50 - 54	55 - 59	> 59	TOTAL
DEMAND.	243	705	1084	1233	1348	1591	1599	1547	1371	1046	11767
V.M.	-9	19	38	42	1	19	-1	-17	-17	21	96
V.M.%	-3,57%	2,77%	3,63%	3,53%	0,07%	1,21%	-0,06%	-1,09%	-1,22%	2,05%	0,82%
V.A.	13	2	3	25	-113	0	-26	82	66	188	240
V.A.%	5,65%	0,28%	0,28%	2,07%	-7,73%	0,00%	-1,60%	5,60%	5,06%	21,91%	2,08%

TOTAL	< 20	20 - 24	25 - 29	30 - 34	35 - 39	40 - 44	45 - 49	50 - 54	55 - 59	> 59	TOTAL
DEMAND.	487	1344	1835	1919	2089	2417	2444	2472	2291	1708	19006
V.M.	-6	19	58	51	20	56	-35	-17	-11	26	161
V.M.%	-1,22%	1,43%	3,26%	2,73%	0,97%	2,37%	-1,41%	-0,68%	-0,48%	1,55%	0,85%
V.A.	20	-66	-52	-8	-216	-41	-51	53	78	225	-58
V.A.%	4,28%	-4,68%	-2,76%	-0,42%	-9,37%	-1,67%	-2,04%	2,19%	3,52%	15,17%	-0,30%

³ La primera fila de cada tabla recoge los demandantes de empleo; la segunda (V.M.) la variación mensual absoluta; la tercera (V.M.%) la variación mensual relativa; la cuarta (V.A.) la variación anual; y la quinta (V.A.%) la variación anual relativa. Se sigue el mismo criterio en las sucesivas tablas de demandantes de empleo.



PARO REGISTRADO, SEGÚN EL SECTOR DE ACTIVIDAD

HOMBRES	AGRICULTURA	INDUSTRIA	CONSTRUCCIÓN	SERVICIOS	SIN EMPLEO ANTERIOR	TOTAL
PARO	356	570	642	3362	476	5406
V.M.	-39	3	7	91	-5	57
V.M.%	-9,87%	0,53%	1,10%	2,78%	-1,04%	1,07%
V.A.	-100	-41	-92	-104	-39	-376
V.A.%	-21,93%	-6,71%	-12,53%	-3,00%	-7,57%	-6,50%

MUJERES	AGRICULTURA	INDUSTRIA	CONSTRUCCIÓN	SERVICIOS	SIN EMPLEO ANTERIOR	TOTAL
PARO	235	646	148	7072	1077	9178
V.M.	-8	3	-9	184	2	172
V.M.%	-3,29%	0,47%	-5,73%	2,67%	0,19%	1,91%
V.A.	2	-17	-24	309	-2	268
V.A.%	0,86%	-2,56%	-13,95%	4,57%	-0,19%	3,01%

TOTAL	AGRICULTURA	INDUSTRIA	CONSTRUCCIÓN	SERVICIOS	SIN EMPLEO ANTERIOR	TOTAL
PARO	591	1216	790	10434	1553	14584
V.M.	-47	6	-2	275	-3	229
V.M.%	-7,37%	0,50%	-0,25%	2,71%	-0,19%	1,60%
V.A.	-98	-58	-116	205	-41	-108
V.A.%	-14,22%	-4,55%	-12,80%	2,00%	-2,57%	-0,74%



DEMANDANTES DE EMPLEO, SEGÚN EL SECTOR DE ACTIVIDAD

HOMBRES	AGRICULTURA	INDUSTRIA	CONSTRUCCIÓN	SERVICIOS	SIN EMPLEO ANTERIOR	TOTAL
DEMAND.	526	752	786	4493	682	7239
V.M.	-38	10	7	105	-19	65
V.M.%	-6,74%	1,35%	0,90%	2,39%	-2,71%	0,91%
V.A.	-57	-12	-112	-77	-40	-298
V.A.%	-9,78%	-1,57%	-12,47%	-1,68%	-5,54%	-3,95%

MUJERES	AGRICULTURA	INDUSTRIA	CONSTRUCCIÓN	SERVICIOS	SIN EMPLEO ANTERIOR	TOTAL
DEMAND.	300	762	180	9210	1315	11767
V.M.	1	4	-7	116	-18	96
V.M.%	0,33%	0,53%	-3,74%	1,28%	-1,35%	0,82%
V.A.	31	-2	-22	263	-30	240
V.A.%	11,52%	-0,26%	-10,89%	2,94%	-2,23%	2,08%

TOTAL	AGRICULTURA	INDUSTRIA	CONSTRUCCIÓN	SERVICIOS	SIN EMPLEO ANTERIOR	TOTAL
DEMAND.	826	1514	966	13703	1997	19006
V.M.	-37	14	0	221	-37	161
V.M.%	-4,29%	0,93%	0,00%	1,64%	-1,82%	0,85%
V.A.	-26	-14	-134	186	-70	-58
V.A.%	-3,05%	-0,92%	-12,18%	1,38%	-3,39%	-0,30%



PARO REGISTRADO, SEGÚN EL NIVEL DE ESTUDIOS⁴

HOMBRES	(1)	(2)	(3)	(4)	(5)	(6)	(7)	(8)	(9)	(10)	(11)	(12)	(13)	TOTAL
PARO	37	1810	119	2025	6	634	0	311	0	308	1	2	153	5406
V.M.	2	16	5	45	0	31	0	12	0	-61	0	0	7	57
V.M.%	5,71%	0,89%	4,39%	2,27%	0,00%	5,14%	0,00%	4,01%	0,00%	-16,53%	0,00%	0,00%	4,79%	1,07%
V.A.	-3	-170	-6	-157	1	-33	0	5	0	-48	1	-1	35	-376
V.A.%	-7,50%	-8,59%	-4,80%	-7,20%	20,00%	-4,95%	0,00%	1,63%	0,00%	-13,48%	100,00%	-33,33%	29,66%	-6,50%

MUJERES	(1)	(2)	(3)	(4)	(5)	(6)	(7)	(8)	(9)	(10)	(11)	(12)	(13)	TOTAL
PARO	86	2836	140	3015	4	1333	2	542	0	871	3	9	337	9178
V.M.	6	61	2	89	0	101	-1	26	0	-101	-1	0	-10	172
V.M.%	7,50%	2,20%	1,45%	3,04%	0,00%	8,20%	-33,33%	5,04%	0,00%	-10,39%	-25,00%	0,00%	-2,88%	1,91%
V.A.	19	183	-5	114	-1	11	-1	-28	-1	-85	1	1	60	268
V.A.%	28,36%	6,90%	-3,45%	3,93%	-20,00%	0,83%	-33,33%	-4,91%	-100,00%	-8,89%	50,00%	12,50%	21,66%	3,01%

TOTAL	(1)	(2)	(3)	(4)	(5)	(6)	(7)	(8)	(9)	(10)	(11)	(12)	(13)	TOTAL
PARO	123	4646	259	5040	10	1967	2	853	0	1179	4	11	490	14584
V.M.	8	77	7	134	0	132	-1	38	0	-162	-1	0	-3	229
V.M.%	6,96%	1,69%	2,78%	2,73%	0,00%	7,19%	-33,33%	4,66%	0,00%	-12,08%	-20,00%	0,00%	-0,61%	1,60%
V.A.	16	13	-11	-43	0	-22	-1	-23	-1	-133	2	0	95	-108
V.A.%	14,95%	0,28%	-4,07%	-0,85%	0,00%	-1,11%	-33,33%	-2,63%	-100,00%	-10,14%	100,00%	0,00%	24,05%	-0,74%

⁴ Leyenda del nivel de estudios:

- | | | |
|---------------------------------|---------------------------------|--|
| (1) ANALFABETOS | (5) FP TIT. 1ª ETAPA | (9) OTRAS ENSEÑANZAS CON BACHILLER |
| (2) EDUCACIÓN PRIMARIA | (6) SEGUNDA ETAPA DE SECUNDARIA | (10) ENSEÑANZA UNIVERSITARIA |
| (3) FP SIN TITULACIÓN | (7) FP TIT. 2ª ETAPA | (11) ESPECIALIZACIÓN PROFESIONAL |
| (4) PRIMERA ETAPA DE SECUNDARIA | (8) FP SUPERIOR | (12) ENSEÑANZA UNIVERSITARIA 3er CICLO |
| | | (13) SIN ASIGNAR |



DEMANDANTES DE EMPLEO, SEGÚN EL NIVEL DE ESTUDIOS⁵

HOMBRES	(1)	(2)	(3)	(4)	(5)	(6)	(7)	(8)	(9)	(10)	(11)	(12)	(13)	TOTAL
DEMAND.	59	2397	157	2556	6	888	0	422	0	525	2	3	224	7239
V.M.	0	30	0	12	-1	19	0	10	0	-8	0	1	2	65
V.M.%	0,00%	1,27%	0,00%	0,47%	-14,29%	2,19%	0,00%	2,43%	0,00%	-1,50%	0,00%	50,00%	0,90%	0,91%
V.A.	6	-113	-8	-109	-1	-27	0	18	0	-100	1	-2	37	-298
V.A.%	11,32%	-4,50%	-4,85%	-4,09%	-14,29%	-2,95%	0,00%	4,46%	0,00%	-16,00%	100,00%	-40,00%	19,79%	-3,95%

MUJERES	(1)	(2)	(3)	(4)	(5)	(6)	(7)	(8)	(9)	(10)	(11)	(12)	(13)	TOTAL
DEMAND.	94	3396	171	3687	6	1771	3	754	1	1354	6	12	512	11767
V.M.	10	12	-1	-1	0	31	0	26	-1	4	-1	-1	18	96
V.M.%	11,90%	0,35%	-0,58%	-0,03%	0,00%	1,78%	0,00%	3,57%	-50,00%	0,30%	-14,29%	-7,69%	3,64%	0,82%
V.A.	25	221	-3	88	1	-14	0	5	-1	-191	0	0	109	240
V.A.%	36,23%	6,96%	-1,72%	2,45%	20,00%	-0,78%	0,00%	0,67%	-50,00%	-12,36%	0,00%	0,00%	27,05%	2,08%

TOTAL	(1)	(2)	(3)	(4)	(5)	(6)	(7)	(8)	(9)	(10)	(11)	(12)	(13)	TOTAL
DEMAND.	153	5793	328	6243	12	2659	3	1176	1	1879	8	15	736	19006
V.M.	10	42	-1	11	-1	50	0	36	-1	-4	-1	0	20	161
V.M.%	6,99%	0,73%	-0,30%	0,18%	-7,69%	1,92%	0,00%	3,16%	-50,00%	-0,21%	-11,11%	0,00%	2,79%	0,85%
V.A.	31	108	-11	-21	0	-41	0	23	-1	-291	1	-2	146	-58
V.A.%	25,41%	1,90%	-3,24%	-0,34%	0,00%	-1,52%	0,00%	1,99%	-50,00%	-13,41%	14,29%	-11,76%	24,75%	-0,30%

⁵ Leyenda del nivel de estudios:

- (1) ANALFABETOS
- (2) EDUCACIÓN PRIMARIA
- (3) FP SIN TITULACIÓN
- (4) PRIMERA ETAPA DE SECUNDARIA

- (5) FP TIT. 1ª ETAPA
- (6) SEGUNDA ETAPA DE SECUNDARIA
- (7) FP TIT. 2ª ETAPA
- (8) FP SUPERIOR

- (9) OTRAS ENSEÑANZAS CON BACHILLER
- (10) ENSEÑANZA UNIVERSITARIA
- (11) ESPECIALIZACIÓN PROFESIONAL
- (12) ENSEÑANZA UNIVERSITARIA 3er CICLO
- (13) SIN ASIGNAR



PARO REGISTRADO, SEGÚN EL GRUPO DE OCUPACIÓN⁶

HOMBRES	(1)	(2)	(3)	(4)	(5)	(6)	(7)	(8)	(9)	(10)	(11)	TOTAL
PARO	55	468	512	361	796	132	1306	453	1319	4	0	5406
V.M.	-4	-52	-7	14	28	-2	45	14	21	0	0	57
V.M.%	-6,78%	-10,00%	-1,35%	4,03%	3,65%	-1,49%	3,57%	3,19%	1,62%	0,00%	0,00%	1,07%
V.A.	-1	-20	-48	-10	-4	-14	-167	-55	-58	1	0	-376
V.A.%	-1,79%	-4,10%	-8,57%	-2,70%	-0,50%	-9,59%	-11,34%	-10,83%	-4,21%	33,33%	0,00%	-6,50%

MUJERES	(1)	(2)	(3)	(4)	(5)	(6)	(7)	(8)	(9)	(10)	(11)	TOTAL
PARO	16	875	456	1173	3297	58	171	386	2746	0	0	9178
V.M.	-7	-112	13	24	162	1	8	10	73	0	0	172
V.M.%	-30,43%	-11,35%	2,93%	2,09%	5,17%	1,75%	4,91%	2,66%	2,73%	0,00%	0,00%	1,91%
V.A.	-5	-22	0	-6	137	3	0	25	136	0	0	268
V.A.%	-23,81%	-2,45%	0,00%	-0,51%	4,34%	5,45%	0,00%	6,93%	5,21%	0,00%	0,00%	3,01%

TOTAL	(1)	(2)	(3)	(4)	(5)	(6)	(7)	(8)	(9)	(10)	(11)	TOTAL
PARO	71	1343	968	1534	4093	190	1477	839	4065	4	0	14584
V.M.	-11	-164	6	38	190	-1	53	24	94	0	0	229
V.M.%	-13,41%	-10,88%	0,62%	2,54%	4,87%	-0,52%	3,72%	2,94%	2,37%	0,00%	0,00%	1,60%
V.A.	-6	-42	-48	-16	133	-11	-167	-30	78	1	0	-108
V.A.%	-7,79%	-3,03%	-4,72%	-1,03%	3,36%	-5,47%	-10,16%	-3,45%	1,96%	33,33%	0,00%	-0,74%

⁶ Leyenda del grupo de ocupación:

- (1) DIR.EMPRESAS Y ADMONES.P.B.
- (2) TEC.PROF.CIENT. E INTELECT.
- (3) TÉCNICOS Y PROFESIONALES APOYO
- (4) EMPLEADOS DE TIPO ADMINISTRATIVO

- (5) TRAB.SERV.REST.PERSON.PROTE.VEND.
- (6) TRAB.CUALIF.AGRICULTURA Y PESCA
- (7) ARTES.TRAB.C.IND.MANUF.CONSUMIN.
- (8) PERA.INSTA.MAQU.Y MONTADORES

- (9) TRABAJADORES NO CUALIFICADOS
- (10) FUERZAS ARMADAS
- (11) SIN ASIGNAR



DEMANDANTES DE EMPLEO, SEGÚN EL GRUPO DE OCUPACIÓN⁷

HOMBRES	(1)	(2)	(3)	(4)	(5)	(6)	(7)	(8)	(9)	(10)	(11)	TOTAL
DEMAND.	76	743	678	575	1081	177	1605	597	1700	7	0	7239
V.M.	-6	-5	-26	12	28	2	27	10	23	0	0	65
V.M.%	-7,32%	-0,67%	-3,69%	2,13%	2,66%	1,14%	1,71%	1,70%	1,37%	0,00%	0,00%	0,91%
V.A.	-7	-52	-66	-7	10	-17	-124	-44	6	3	0	-298
V.A.%	-8,43%	-6,54%	-8,87%	-1,20%	0,93%	-8,76%	-7,17%	-6,86%	0,35%	75,00%	0,00%	-3,95%

MUJERES	(1)	(2)	(3)	(4)	(5)	(6)	(7)	(8)	(9)	(10)	(11)	TOTAL
DEMAND.	29	1407	639	1568	4146	65	216	444	3251	2	0	11767
V.M.	-7	-10	38	-15	60	-2	6	8	17	1	0	96
V.M.%	-19,44%	-0,71%	6,32%	-0,95%	1,47%	-2,99%	2,86%	1,83%	0,53%	100,00%	0,00%	0,82%
V.A.	-4	-78	25	-22	147	-3	8	33	132	2	0	240
V.A.%	-12,12%	-5,25%	4,07%	-1,38%	3,68%	-4,41%	3,85%	8,03%	4,23%	200,00%	0,00%	2,08%

TOTAL	(1)	(2)	(3)	(4)	(5)	(6)	(7)	(8)	(9)	(10)	(11)	TOTAL
DEMAND.	105	2150	1317	2143	5227	242	1821	1041	4951	9	0	19006
V.M.	-13	-15	12	-3	88	0	33	18	40	1	0	161
V.M.%	-11,02%	-0,69%	0,92%	-0,14%	1,71%	0,00%	1,85%	1,76%	0,81%	12,50%	0,00%	0,85%
V.A.	-11	-130	-41	-29	157	-20	-116	-11	138	5	0	-58
V.A.%	-9,48%	-5,70%	-3,02%	-1,34%	3,10%	-7,63%	-5,99%	-1,05%	2,87%	125,00%	0,00%	-0,30%

⁷ Leyenda del grupo de ocupación:

- (1) DIR.EMPRESAS Y ADMONES.P.B.
- (2) TEC.PROF.CIENT. E INTELECT.
- (3) TÉCNICOS Y PROFESIONALES APOYO
- (4) EMPLEADOS DE TIPO ADMINISTRATIVO

- (5) TRAB.SERV.REST.PERSON.PROTE.VEND.
- (6) TRAB.CUALIF.AGRICULTURA Y PESCA
- (7) ARTES.TRAB.C.IND.MANUF.CONSUMIN.
- (8) PERA.INSTA.MAQU.Y MONTADORES

- (9) TRABAJADORES NO CUALIFICADOS
- (10) FUERZAS ARMADAS
- (11) SIN ASIGNAR

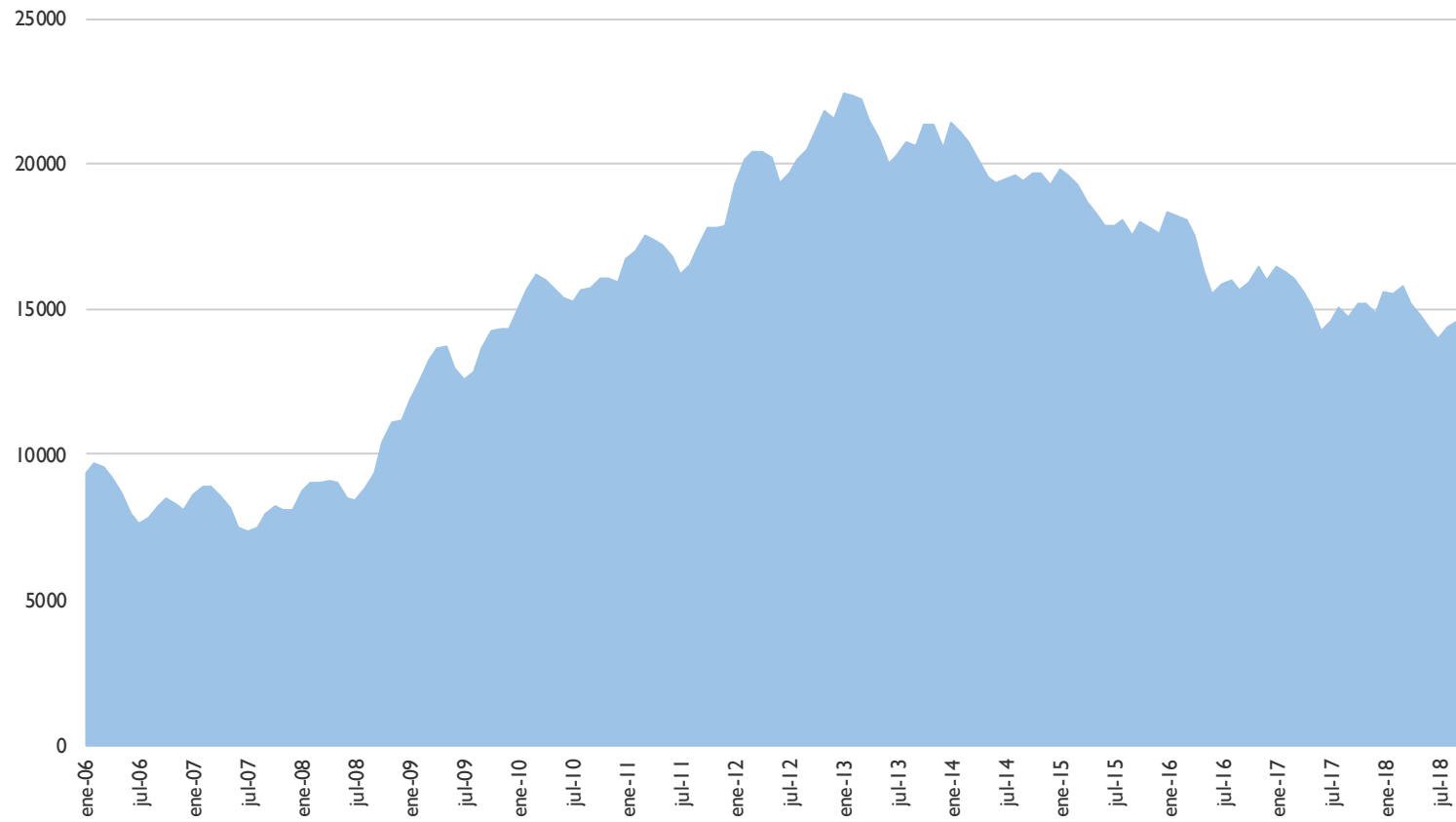


ANEXO 4

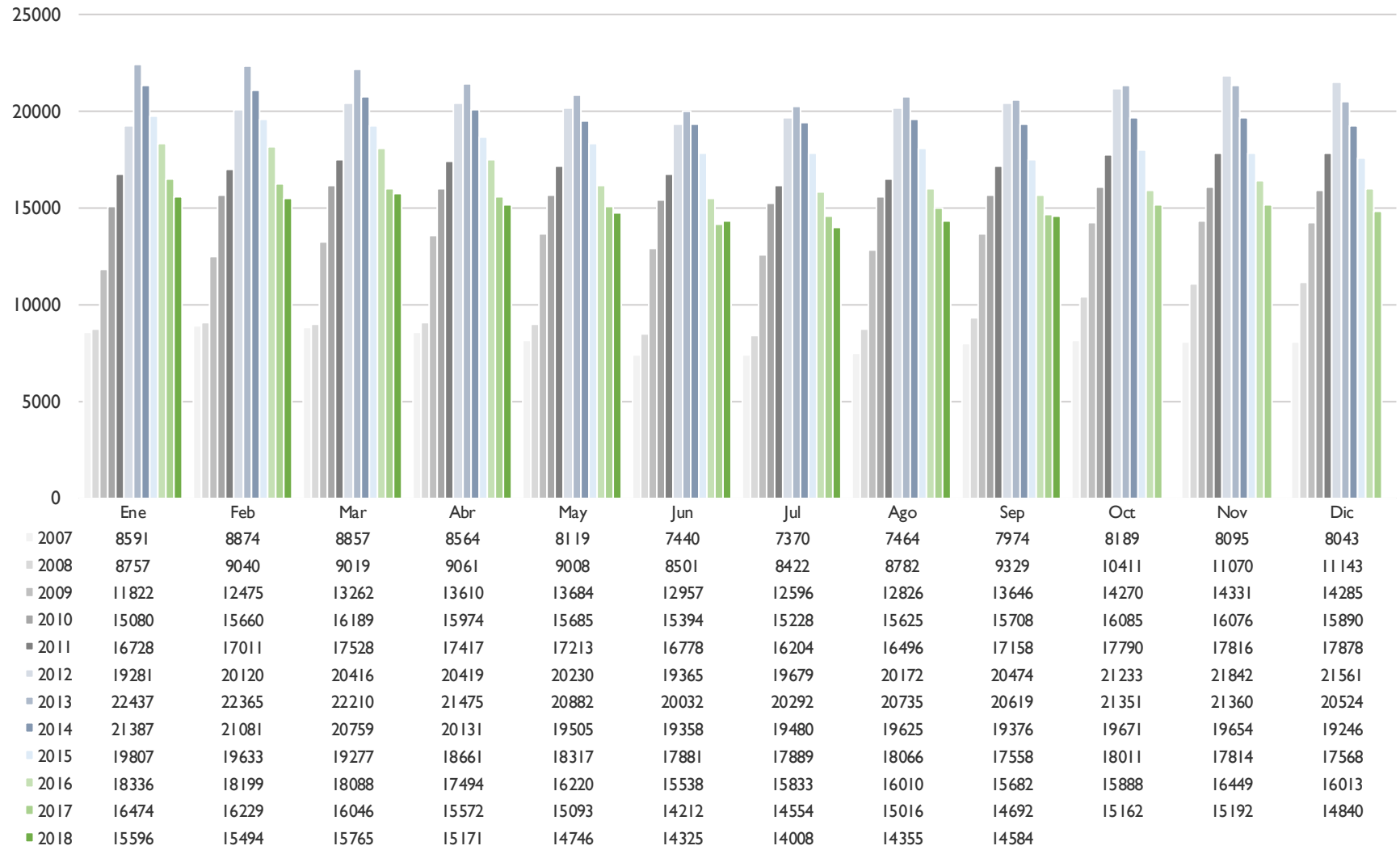
**GRÁFICOS DE EVOLUCIÓN DEL PARO REGISTRADO,
MUNICIPIO DE ALBACETE**



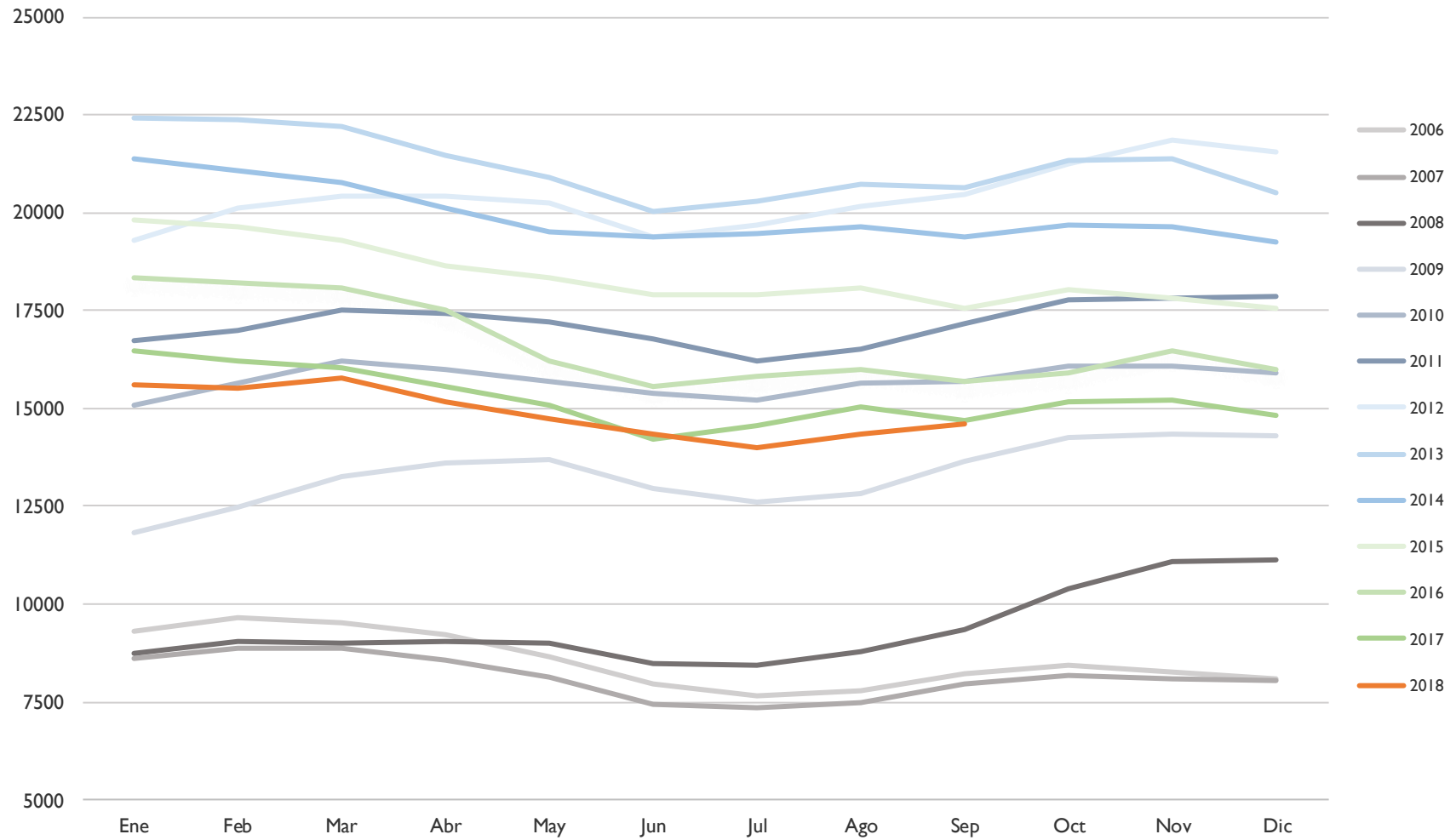
EVOLUCIÓN PARO REGISTRADO – MUNICIPIO DE ALBACETE (I)



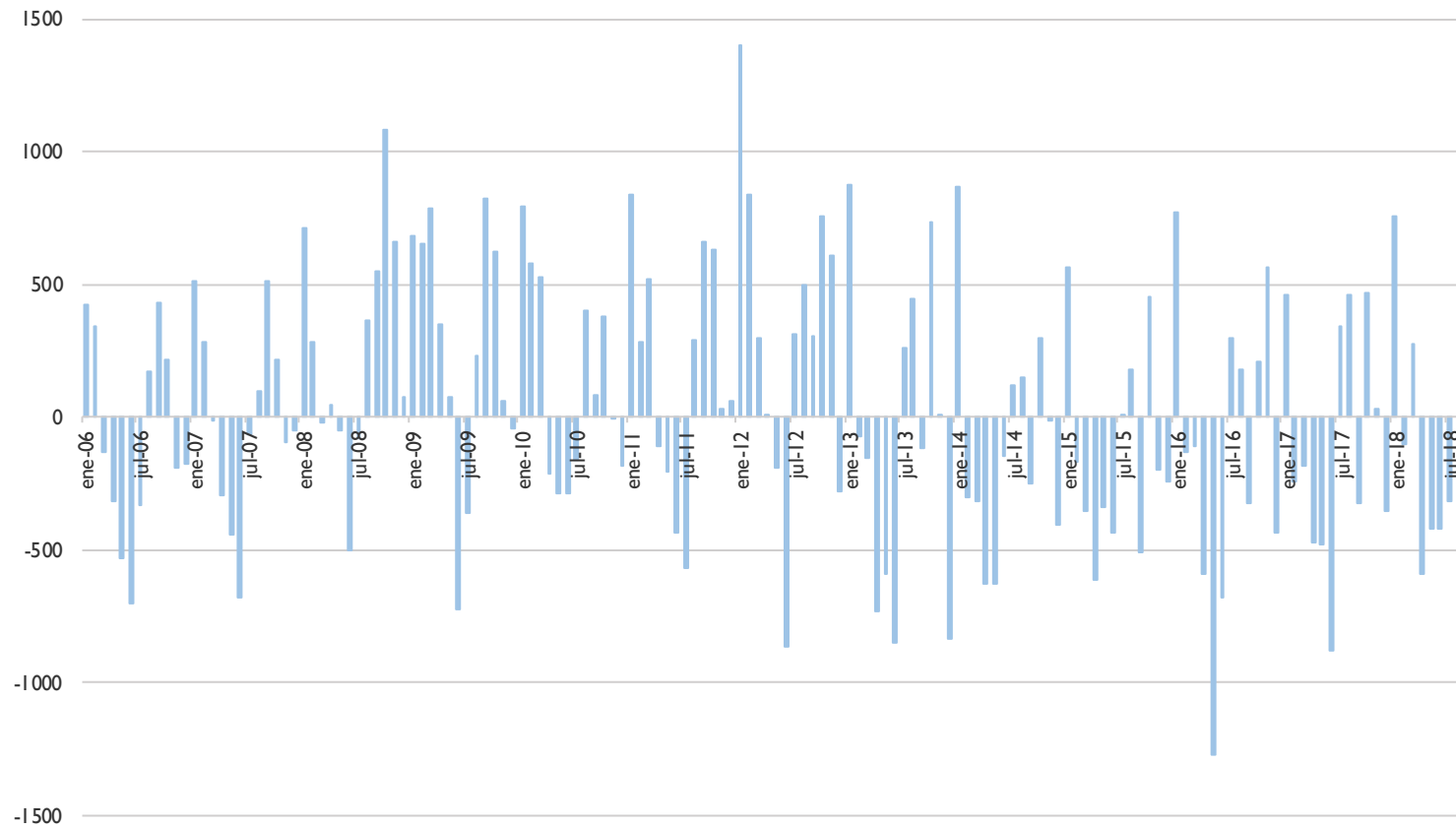
EVOLUCIÓN PARO REGISTRADO – MUNICIPIO DE ALBACETE (2)



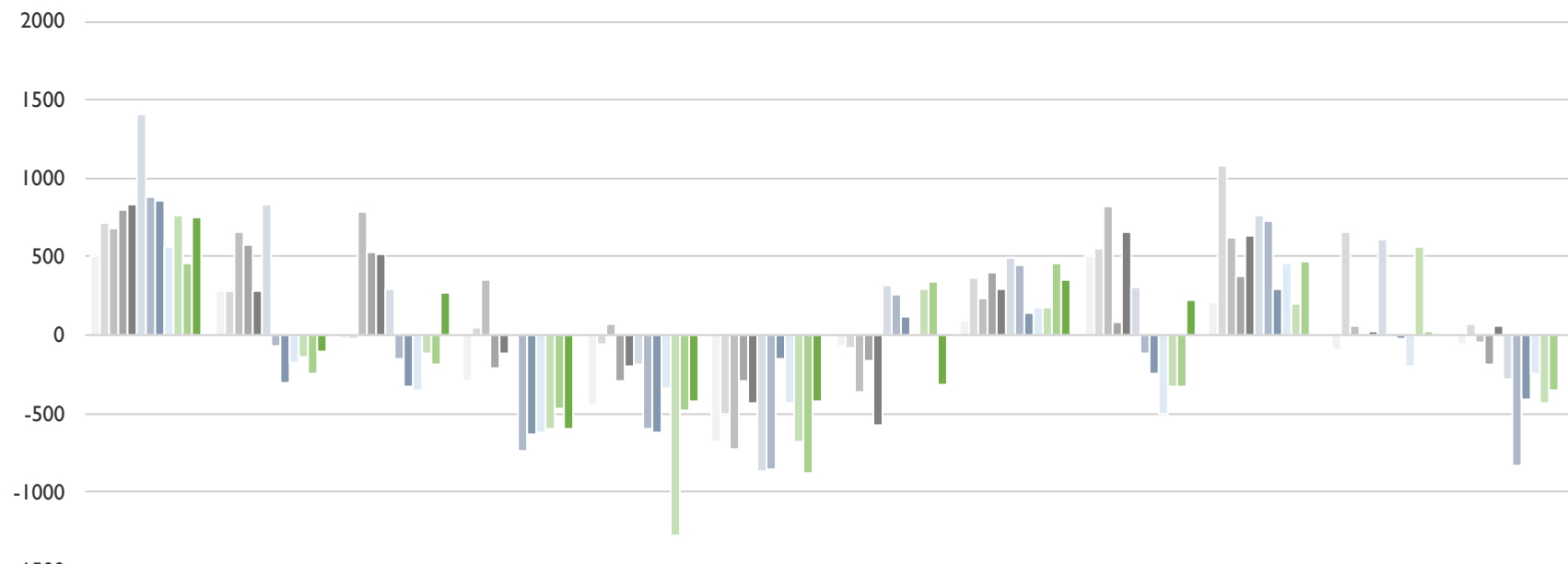
EVOLUCIÓN PARO REGISTRADO – MUNICIPIO DE ALBACETE (3)



EVOLUCIÓN DE LA VARIACIÓN MENSUAL DEL PARO REGISTRADO – MUNICIPIO DE ALBACETE (I)

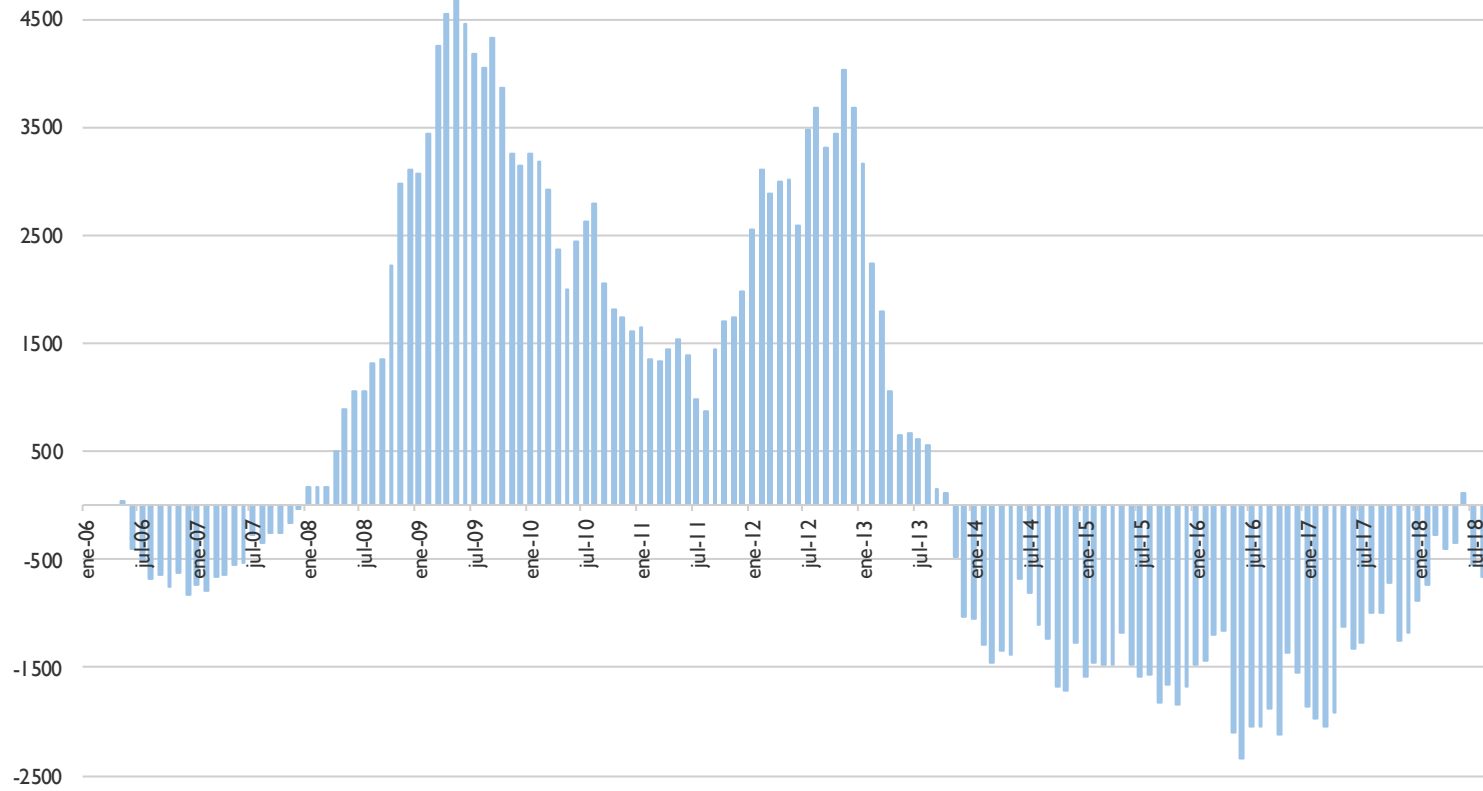


EVOLUCIÓN DE LA VARIACIÓN MENSUAL DEL PARO REGISTRADO – MUNICIPIO DE ALBACETE (2)

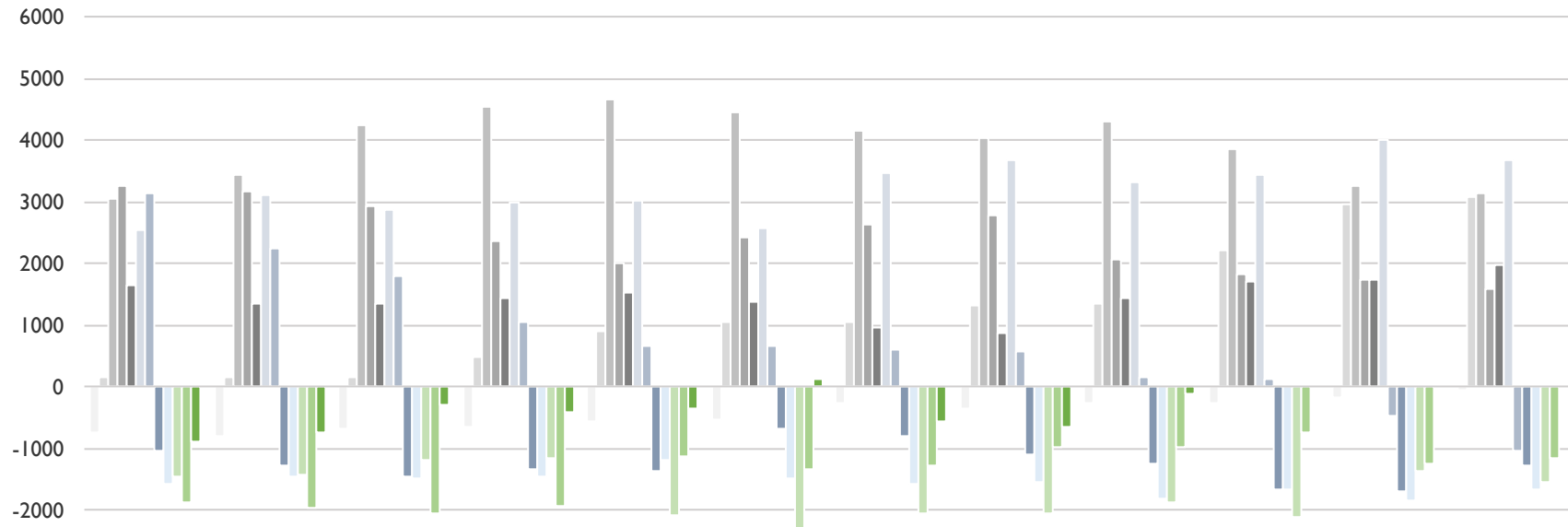


	Ene	Feb	Mar	Abr	May	Jun	Jul	Ago	Sep	Oct	Nov	Dic
2007	510	283	-17	-293	-445	-679	-70	94	510	215	-94	-52
2008	714	283	-21	42	-53	-507	-79	360	547	1082	659	73
2009	679	653	787	348	74	-727	-361	230	820	624	61	-46
2010	795	580	529	-215	-289	-291	-166	397	83	377	-9	-186
2011	838	283	517	-111	-204	-435	-574	292	662	632	26	62
2012	1403	839	296	3	-189	-865	314	493	302	759	609	-281
2013	876	-72	-155	-735	-593	-850	260	443	-116	732	9	-836
2014	863	-306	-322	-628	-626	-147	122	145	-249	295	-17	-408
2015	561	-174	-356	-616	-344	-436	8	177	-508	453	-197	-246
2016	768	-137	-111	-594	-1274	-682	295	177	-328	206	561	-436
2017	461	-245	-183	-474	-479	-881	342	462	-324	470	30	-352
2018	756	-102	271	-594	-425	-421	-317	347	229			

EVOLUCIÓN DE LA VARIACIÓN ANUAL DEL PARO REGISTRADO – MUNICIPIO DE ALBACETE (1)



EVOLUCIÓN DE LA VARIACIÓN ANUAL DEL PARO REGISTRADO – MUNICIPIO DE ALBACETE (2)



	Ene	Feb	Mar	Abr	May	Jun	Jul	Ago	Sep	Oct	Nov	Dic
2007	-731	-786	-669	-640	-551	-529	-267	-341	-259	-258	-162	-38
2008	166	166	162	497	889	1061	1052	1318	1355	2222	2975	3100
2009	3065	3435	4243	4549	4676	4456	4174	4044	4317	3859	3261	3142
2010	3258	3185	2927	2364	2001	2437	2632	2799	2062	1815	1745	1605
2011	1648	1351	1339	1443	1528	1384	976	871	1450	1705	1740	1988
2012	2553	3109	2888	3002	3017	2587	3475	3676	3316	3443	4026	3683
2013	3156	2245	1794	1056	652	667	613	563	145	118	-482	-1037
2014	-1050	-1284	-1451	-1344	-1377	-674	-812	-1110	-1243	-1680	-1706	-1278
2015	-1580	-1448	-1482	-1470	-1188	-1477	-1591	-1559	-1818	-1660	-1840	-1678
2016	-1471	-1434	-1189	-1167	-2097	-2343	-2056	-2056	-1876	-2123	-1365	-1555
2017	-1862	-1970	-2042	-1922	-1127	-1326	-1279	-994	-990	-726	-1257	-1173
2018	-878	-735	-281	-401	-347	113	-546	-661	-108			