



OBSERVATORIO DE EMPLEO Y ACTIVIDAD ECONÓMICA

TERMÓMETRO DE EMPLEO

DEMANDANTES DE EMPLEO,
PARO Y CONTRATOS REGISTRADOS
MUNICIPIO DE ALBACETE

MARZO 2018



AYUNTAMIENTO DE ALBACETE
Servicio de Empleo y Promoción Económica

TERMÓMETRO DE EMPLEO¹

El mes de marzo de 2018 registra un total de 15.765 personas en paro en el municipio de Albacete, con un aumento del 1,75% respecto al mes anterior.

El mes de marzo de 2018 registra un total de 15.765 personas en paro en el municipio de Albacete; de ellas, 6.255 son hombres y 9.510 mujeres.

Las variaciones con respecto al mes anterior experimentaron un aumento del 1,75% en el total de paro registrado (+271), con una subida del 1,33% para los hombres (+82) y del 2,03% en las mujeres (+189).

Las variaciones con respecto al mismo mes del año anterior experimentaron un descenso del 1,75% en las cifras de paro (-281), con una caída del 4,03% (-263) en el caso de los hombres, y del 0,19% (-18) en las mujeres.

Por sectores de actividad, el mes de marzo arroja un total de 829 personas en paro en agricultura, 1.341 en industria, 859 en construcción, 11.078 en servicios, y 1.658 sin empleo anterior.

La evolución mensual del paro baja en agricultura (-0,72%; -6), industria (-0,67%; -9) y construcción (-0,46%; -4) y sube en servicios (+2,45%; +265) y en el colectivo sin empleo anterior (+1,53%; +25).

Por otra parte, la evolución del paro con respecto al mismo mes del año anterior sube en servicios (+0,07%; +8) y en el colectivo sin empleo anterior (+3,43%; +55) y baja en agricultura (-1,19%; -10), industria (-5,70%; -81) y construcción (-22,75%; -253).

El aumento del paro local de este mes (+1,75%) es mayor que el registrado en la región (+0,16%), y contrasta con los descensos en los ámbitos provincial (-0,17%) y nacional (-1,37%).

¹ Fuente: Elaboración propia a partir de datos del Servicio de Estadística de Castilla-La Mancha (www.ies.jccm.es), www.sepe.es, y del Servicio Periférico de Empleo de la JCCM en Albacete.



El número de contratos registrados en marzo de 2018 es de 5.541, lo que supone un aumento del 0,44% en las contrataciones con respecto al mes anterior.

En total se realizaron 5.541 contratos en Albacete, de los que 2.950 fueron a hombres, y 2.591 a mujeres. El número de contratos indefinidos realizados en este periodo ha sido de 575, frente a 4.966 temporales.

La evolución de la contratación ha experimentado un aumento del 0,44% (+24) con respecto al mes anterior; en el caso de los hombres se ha registrado una caída del 0,84% (-25), mientras que ha subido un 1,93% (+49) en las mujeres. Por otra parte, los contratos indefinidos han registrado un incremento mensual del 0,35% (+2).

Comparando las cifras con el mismo mes del año anterior observamos un descenso en el número de contrataciones del 6,98% (-416), con una caída del 11,30% (-376) para los varones, y del 1,52% (-40) para las mujeres. El número de contratos indefinidos realizados es un 1,37% (-8) menor que en el mismo mes del año anterior.

Por sectores de actividad, se realizaron 557 contrataciones en la agricultura, 441 en industria, 338 en construcción, y 4.205 en los servicios. Lo que supone descensos de la contratación con respecto al mes anterior en industria (-11,45%; -57) y construcción (-7,14%; -26), y aumentos en agricultura (+2,96%; +16) y servicios (+2,21%; +91).

La evolución de la contratación con respecto al mismo mes del año anterior aumenta en industria (+1,15%; +5) y baja en el resto: agricultura (-27,94%; -216), construcción (-18,36%; -76) y servicios (-2,98%; -129).

La contratación en el municipio de Albacete ha subido este mes (+0,44%) menos que en el ámbito provincial (+3,51%) y en el nacional (+6,50%), y contrasta con el descenso regional (-3,28%).

Los contratos indefinidos realizados tienen un peso del 10,38% sobre el total de la contratación local de este mes, menor que el valor registrado en el ámbito nacional (11,75%), pero mayor que el provincial (9,46%) y el regional (10,17%).

Hay un total de 19.799 demandantes de empleo, con un aumento del 1,65% sobre el mes anterior.

El número de demandantes de empleo en la ciudad de Albacete durante el mes de marzo de 2018 asciende a 19.799 siendo 8.022 hombres, y 11.777 mujeres.

El paro registrado en este mismo período supone el 79,63% del total de demandantes de empleo, con una ligera variación según sexos: 77,97% en hombres, y 80,75% en mujeres.

La cifra de demandantes de empleo aumenta (+1,65%; +322) con respecto al mes anterior, con una subida del 1,51% para los varones (+119) y del 1,75% en las mujeres (+203).

La variación de los demandantes de empleo con respecto al mismo mes del año anterior ha experimentado un descenso medio del -1,70% (-342), con una caída del -3,87% para los hombres (-323), y del -0,16% para las mujeres (-19).

El aumento relativo de demandantes de empleo de este mes está directamente relacionado con el aumento relativo del paro registrado, siendo en ambos casos mayor el aumento registrado en el grupo de mujeres.

El paro registrado baja con respecto al mes anterior, principalmente, en los siguientes colectivos:

En los hombres, por edad, baja en los grupos entre 25 y 29 años (-16), y entre 35 y 39 años (-18);

- según el sector de actividad, baja en agricultura (-17) e industria (-13);
- según el nivel de estudios, baja en los grupos sin estudios (-5), programas de formación profesional sin titulación (-9), segunda etapa de educación secundaria (-4) y formación profesional superior (-2);
- según el grupo de ocupación, baja en dirección de las empresas y de la administración pública (-3), técnicos y profesionales de apoyo (-3), empleados de tipo administrativo (-16), trabajadores cualificados en la agricultura (-9) y en operadores y montadores de instalaciones y maquinaria fija y conductores y operadores de maquinaria móvil (-5).

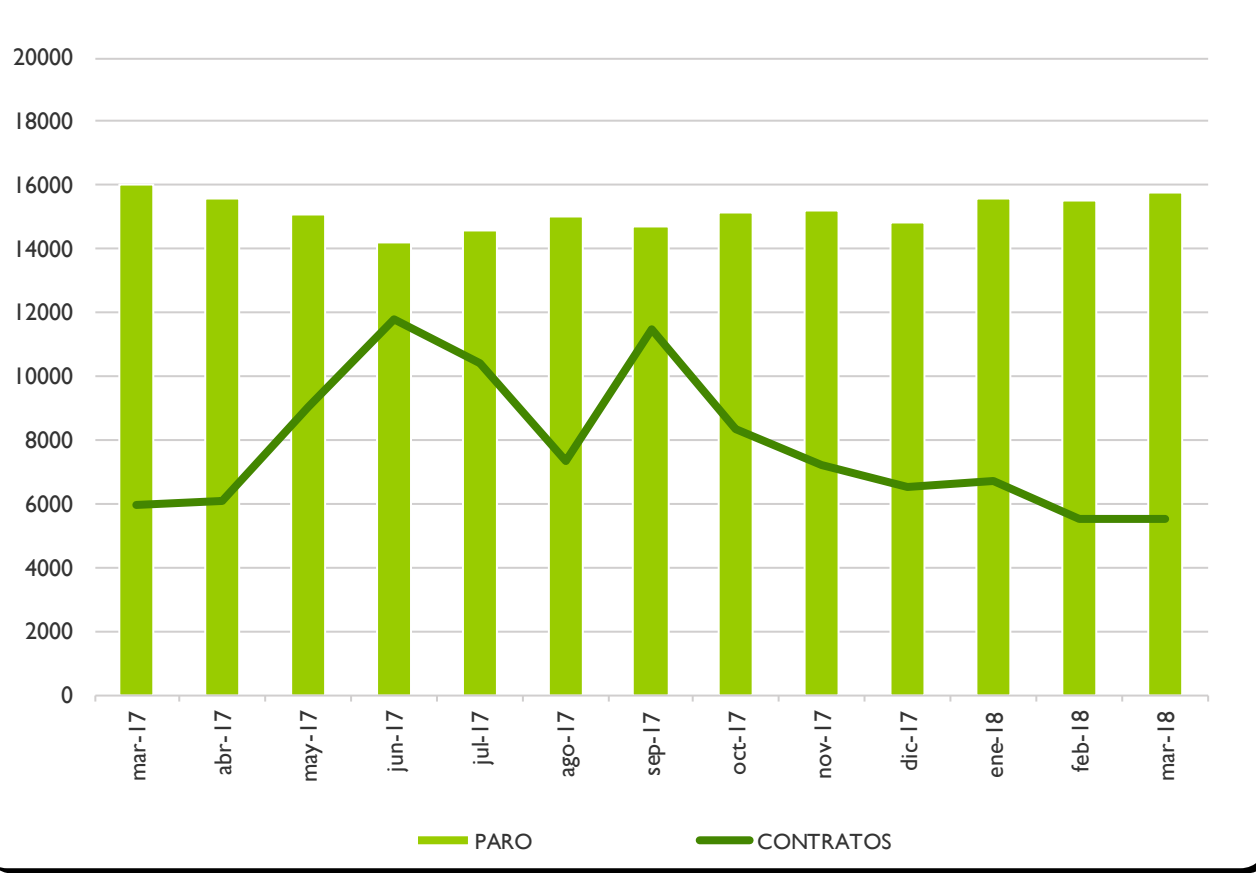
En las mujeres, por edad, baja en el grupo de menos de 20 años (-3);

- según el sector de actividad, baja en la construcción (-12);
- según el nivel de estudios, baja en los grupos de programas de formación profesional sin titulación (-3), segunda etapa de educación secundaria (-2) y en especialización profesional (-2);
- según el grupo de ocupación, baja en los grupos de técnicas y profesionales científicas e intelectuales (-1) y operadoras y montadoras de instalaciones y maquinaria fija y conductoras y operadoras de maquinaria móvil (-4).

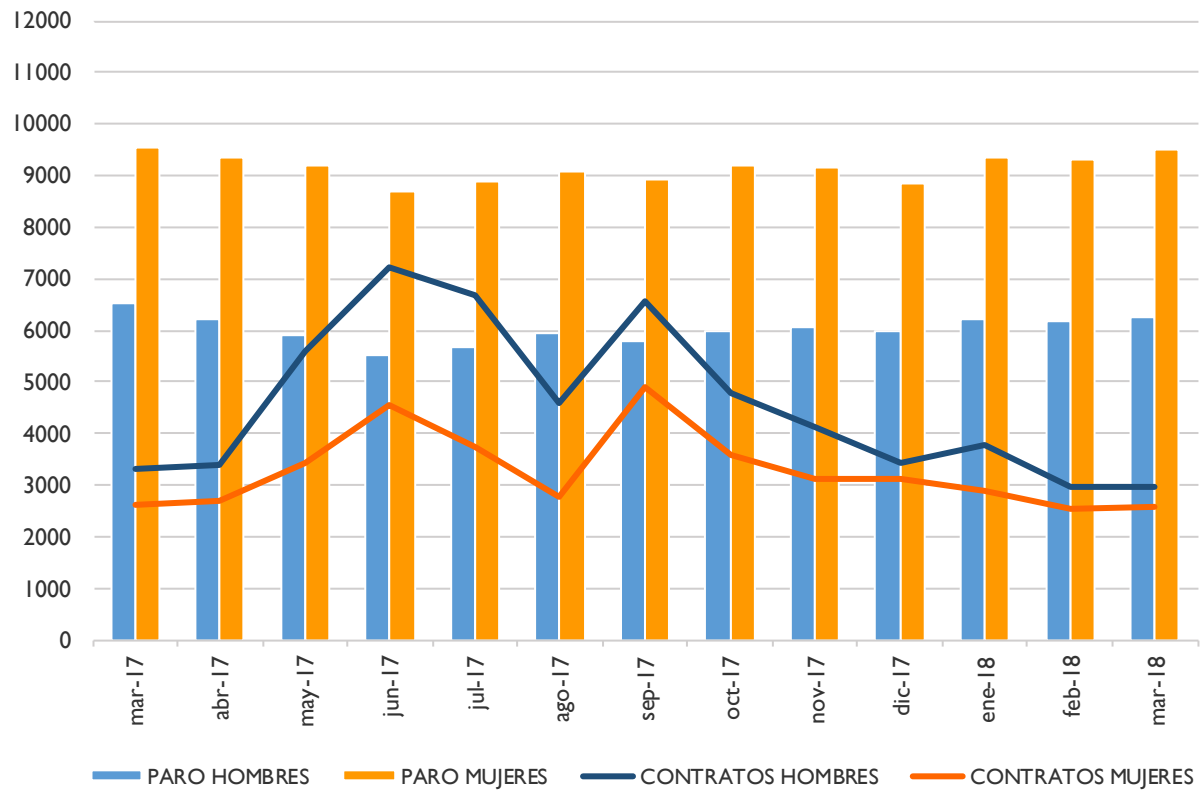
ANEXO I

**PARO REGISTRADO Y CONTRATOS, LOCAL
GRÁFICOS DE EVOLUCIÓN MENSUAL**

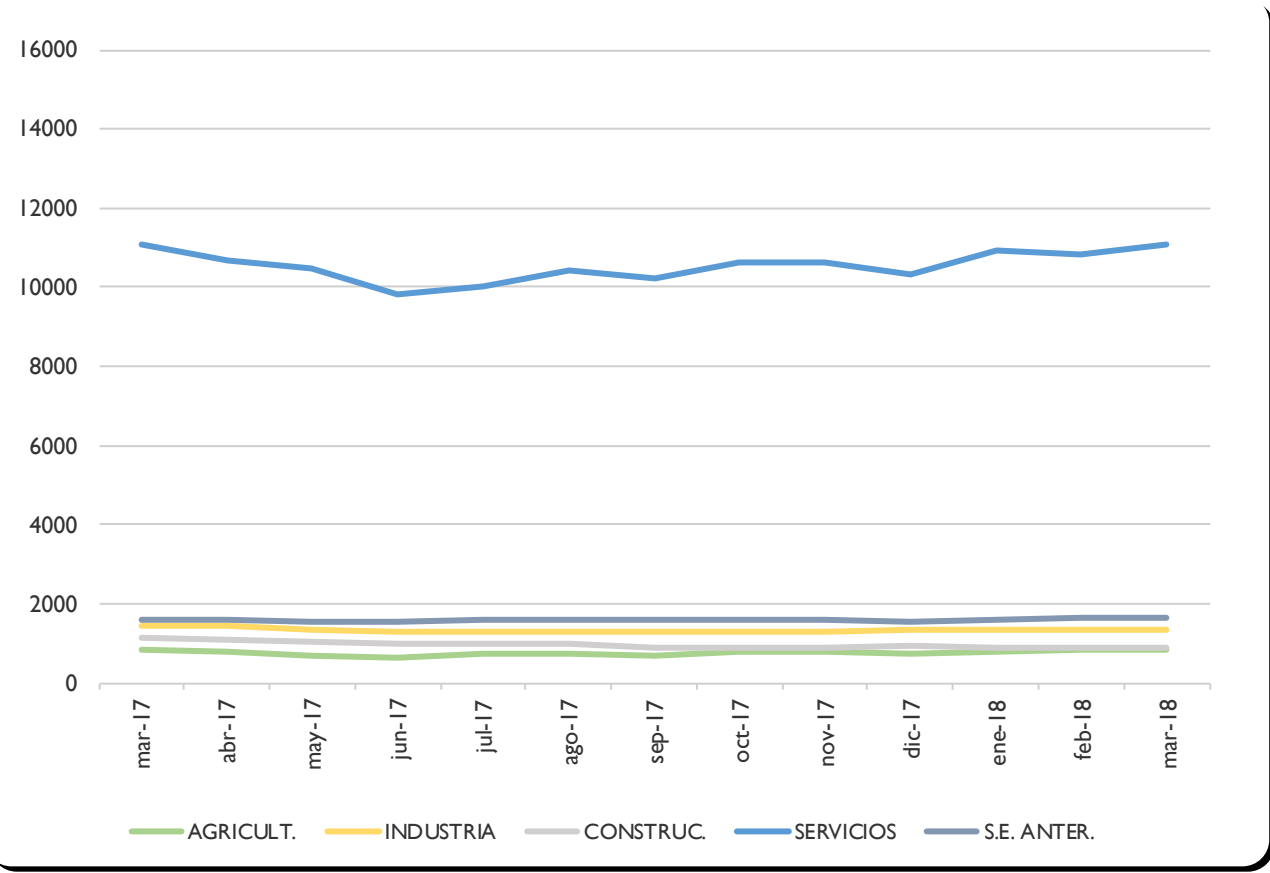
EVOLUCIÓN MENSUAL - PARO Y CONTRATOS REGISTRADOS



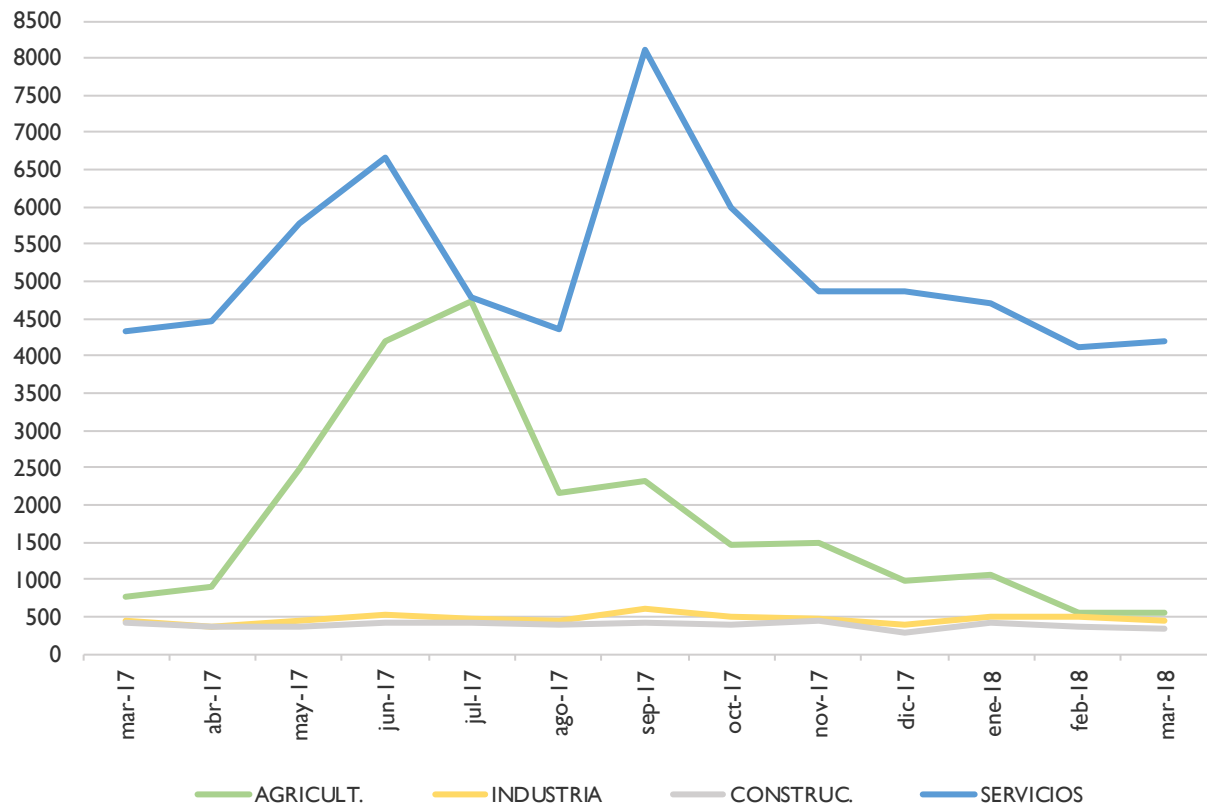
EVOLUCIÓN MENSUAL - PARO Y CONTRATOS REGISTRADOS, SEGÚN SEXO



EVOLUCIÓN MENSUAL - PARO REGISTRADO, SEGÚN SECTOR DE ACTIVIDAD



EVOLUCIÓN MENSUAL - CONTRATOS REGISTRADOS, SEGÚN SECTOR DE ACTIVIDAD



ANEXO 2

**PARO Y CONTRATOS REGISTRADOS,
COMPARATIVA GEOGRÁFICA DE LA VARIACIÓN MENSUAL E INTERANUAL**

PARO REGISTRADO,
COMPARATIVA GEOGRÁFICA DE LA VARIACIÓN MENSUAL E INTERANUAL, SEGÚN SEXO

	VARIACIÓN				
	TOTAL	MES ANTERIOR		INTERANUAL	
	paro	absoluta	relativa	absoluta	relativa
Municipio de Albacete	15765	271	1,75%	-281	-1,75%
Provincia de Albacete	37672	-64	-0,17%	-1869	-4,73%
Castilla-La Mancha	188240	301	0,16%	-12247	-6,11%
España	3422551	-47697	-1,37%	-279766	-7,56%

	VARIACIÓN				
	HOMBRES	MES ANTERIOR		INTERANUAL	
	paro	absoluta	relativa	absoluta	relativa
Municipio de Albacete	6255	82	1,33%	-263	-4,03%
Provincia de Albacete	14076	7	0,05%	-1026	-6,79%
Castilla-La Mancha	71759	517	0,73%	-8068	-10,11%
España	1454120	-18250	-1,24%	-161818	-10,01%

	VARIACIÓN				
	MUJERES	MES ANTERIOR		INTERANUAL	
	paro	absoluta	relativa	absoluta	relativa
Municipio de Albacete	9510	189	2,03%	-18	-0,19%
Provincia de Albacete	23596	-71	-0,30%	-843	-3,45%
Castilla-La Mancha	116481	-216	-0,19%	-4179	-3,46%
España	1968431	-29447	-1,47%	-117948	-5,65%



PARO REGISTRADO,
COMPARATIVA GEOGRÁFICA DE LA VARIACIÓN MENSUAL E INTERANUAL, SEGÚN SECTOR DE ACTIVIDAD

	VARIACIÓN				
	AGRICULTURA	MES ANTERIOR		INTERANUAL	
		paro	absoluta	relativa	absoluta
Municipio de Albacete	829	-6	-0,72%	-10	-1,19%
Provincia de Albacete	3819	30	0,79%	-370	-8,83%
Castilla-La Mancha	17394	450	2,66%	-2759	-13,69%
España	168823	449	0,27%	-15769	-8,54%

	VARIACIÓN				
	CONSTRUCCIÓN	MES ANTERIOR		INTERANUAL	
		paro	absoluta	relativa	absoluta
Municipio de Albacete	859	-4	-0,46%	-253	-22,75%
Provincia de Albacete	2676	-13	-0,48%	-456	-14,56%
Castilla-La Mancha	15278	378	2,54%	-2003	-11,59%
España	306938	1592	0,52%	-45765	-12,98%

	VARIACIÓN				
	INDUSTRIA	MES ANTERIOR		INTERANUAL	
		paro	absoluta	relativa	absoluta
Municipio de Albacete	1341	-9	-0,67%	-81	-5,70%
Provincia de Albacete	4144	-31	-0,74%	-358	-7,95%
Castilla-La Mancha	18365	108	0,59%	-1406	-7,11%
España	301657	-1671	-0,55%	-33764	-10,07%

	VARIACIÓN				
	SERVICIOS	MES ANTERIOR		INTERANUAL	
		paro	absoluta	relativa	absoluta
Municipio de Albacete	11078	265	2,45%	8	0,07%
Provincia de Albacete	23921	-95	-0,40%	-665	-2,70%
Castilla-La Mancha	121656	-965	-0,79%	-5825	-4,57%
España	2348917	-52905	-2,20%	-162080	-6,45%

	VARIACIÓN				
	SIN EMPLEO ANTERIOR	MES ANTERIOR		INTERANUAL	
		paro	absoluta	relativa	absoluta
Municipio de Albacete	1658	25	1,53%	55	3,43%
Provincia de Albacete	3112	45	1,47%	-20	-0,64%
Castilla-La Mancha	15547	330	2,17%	-254	-1,61%
España	296216	4838	1,66%	-22388	-7,03%



CONTRATOS REGISTRADOS,
COMPARATIVA GEOGRÁFICA SEGÚN TIPO DE CONTRATO

	TOTAL	INDEFINIDOS		TEMPORALES	
	contratos	absoluto	% s/total	absoluto	% s/total
Municipio de Albacete	5541	575	10,38%	4966	89,62%
Provincia de Albacete	12321	1165	9,46%	11156	90,54%
Castilla-La Mancha	56979	5795	10,17%	51184	89,83%
España	1646846	193448	11,75%	1453398	88,25%

CONTRATOS REGISTRADOS,
COMPARATIVA GEOGRÁFICA DE LA VARIACIÓN MENSUAL E INTERANUAL, SEGÚN TIPO DE CONTRATO

	TOTAL	VARIACIÓN			
		MES ANTERIOR		INTERANUAL	
		contratos	absoluta	relativa	absoluta
Municipio de Albacete	5541	24	0,44%	-416	-6,98%
Provincia de Albacete	12321	418	3,51%	-1317	-9,66%
Castilla-La Mancha	56979	-1931	-3,28%	-3353	-5,56%
España	1646846	100444	6,50%	-85927	-4,96%

	INDEFINIDOS	VARIACIÓN			
		MES ANTERIOR		INTERANUAL	
		contratos	absoluta	relativa	absoluta
Municipio de Albacete	575	2	0,35%	-8	-1,37%
Provincia de Albacete	1165	24	2,10%	-47	-3,88%
Castilla-La Mancha	5795	288	5,23%	98	1,72%
España	193448	19161	10,99%	15020	8,42%

	TEMPORALES	VARIACIÓN			
		MES ANTERIOR		INTERANUAL	
		contratos	absoluta	relativa	absoluta
Municipio de Albacete	4966	22	0,44%	-408	-7,59%
Provincia de Albacete	11156	394	3,66%	-1270	-10,22%
Castilla-La Mancha	51184	-2219	-4,16%	-3451	-6,32%
España	1453398	81283	5,92%	-100947	-6,49%



ANEXO 3

**TABLAS DE PARO REGISTRADO Y DEMANDANTES DE EMPLEO,
MUNICIPIO DE ALBACETE**

PARO REGISTRADO², SEGÚN LA EDAD

HOMBRES	< 20	20 - 24	25 - 29	30 - 34	35 - 39	40 - 44	45 - 49	50 - 54	55 - 59	> 59	TOTAL
PARO	185	609	724	616	674	703	757	798	724	465	6255
V.M.	0	15	-16	7	-18	13	26	14	34	7	82
V.M.%	0,00%	2,53%	-2,16%	1,15%	-2,60%	1,88%	3,56%	1,79%	4,93%	1,53%	1,33%
V.A.	15	54	-23	-23	-112	-73	-102	-13	-13	27	-263
V.A.%	8,82%	9,73%	-3,08%	-3,60%	-14,25%	-9,41%	-11,87%	-1,60%	-1,76%	6,16%	-4,03%

MUJERES	< 20	20 - 24	25 - 29	30 - 34	35 - 39	40 - 44	45 - 49	50 - 54	55 - 59	> 59	TOTAL
PARO	168	541	890	1021	1144	1292	1341	1275	1138	700	9510
V.M.	-3	15	11	25	11	32	24	19	29	26	189
V.M.%	-1,75%	2,85%	1,25%	2,51%	0,97%	2,54%	1,82%	1,51%	2,61%	3,86%	2,03%
V.A.	27	-22	-19	-8	-45	-69	-55	52	43	78	-18
V.A.%	19,15%	-3,91%	-2,09%	-0,78%	-3,78%	-5,07%	-3,94%	4,25%	3,93%	12,54%	-0,19%

TOTAL	< 20	20 - 24	25 - 29	30 - 34	35 - 39	40 - 44	45 - 49	50 - 54	55 - 59	> 59	TOTAL
PARO	353	1150	1614	1637	1818	1995	2098	2073	1862	1165	15765
V.M.	-3	30	-5	32	-7	45	50	33	63	33	271
V.M.%	-0,84%	2,68%	-0,31%	1,99%	-0,38%	2,31%	2,44%	1,62%	3,50%	2,92%	1,75%
V.A.	42	32	-42	-31	-157	-142	-157	39	30	105	-281
V.A.%	13,50%	2,86%	-2,54%	-1,86%	-7,95%	-6,64%	-6,96%	1,92%	1,64%	9,91%	-1,75%

² La primera fila de cada tabla recoge el paro registrado; la segunda (V.M.) la variación mensual absoluta; la tercera (V.M.%) la variación mensual relativa; la cuarta (V.A.) la variación anual; y la quinta (V.A.%) la variación anual relativa. Se sigue el mismo criterio en las sucesivas tablas referidas a paro registrado.



DEMANDANTES DE EMPLEO³, SEGÚN LA EDAD

HOMBRES	< 20	20 - 24	25 - 29	30 - 34	35 - 39	40 - 44	45 - 49	50 - 54	55 - 59	> 59	TOTAL
DEMAND.	240	753	903	783	859	909	963	1011	941	660	8022
V.M.	1	18	1	-4	-17	1	32	23	37	27	119
V.M.%	0,42%	2,45%	0,11%	-0,51%	-1,94%	0,11%	3,44%	2,33%	4,09%	4,27%	1,51%
V.A.	11	46	-29	-35	-129	-89	-87	-6	-27	22	-323
V.A.%	4,80%	6,51%	-3,11%	-4,28%	-13,06%	-8,92%	-8,29%	-0,59%	-2,79%	3,45%	-3,87%

MUJERES	< 20	20 - 24	25 - 29	30 - 34	35 - 39	40 - 44	45 - 49	50 - 54	55 - 59	> 59	TOTAL
DEMAND.	229	691	1095	1261	1392	1596	1636	1569	1364	944	11777
V.M.	1	21	-5	22	18	27	2	36	33	48	203
V.M.%	0,44%	3,13%	-0,45%	1,78%	1,31%	1,72%	0,12%	2,35%	2,48%	5,36%	1,75%
V.A.	38	-55	-46	-12	-35	-79	-66	87	48	101	-19
V.A.%	19,90%	-7,37%	-4,03%	-0,94%	-2,45%	-4,72%	-3,88%	5,87%	3,65%	11,98%	-0,16%

TOTAL	< 20	20 - 24	25 - 29	30 - 34	35 - 39	40 - 44	45 - 49	50 - 54	55 - 59	> 59	TOTAL
DEMAND.	469	1444	1998	2044	2251	2505	2599	2580	2305	1604	19799
V.M.	2	39	-4	18	1	28	34	59	70	75	322
V.M.%	0,43%	2,78%	-0,20%	0,89%	0,04%	1,13%	1,33%	2,34%	3,13%	4,91%	1,65%
V.A.	49	-9	-75	-47	-164	-168	-153	81	21	123	-342
V.A.%	11,67%	-0,62%	-3,62%	-2,25%	-6,79%	-6,29%	-5,56%	3,24%	0,92%	8,31%	-1,70%

³ La primera fila de cada tabla recoge los demandantes de empleo; la segunda (V.M.) la variación mensual absoluta; la tercera (V.M.%) la variación mensual relativa; la cuarta (V.A.) la variación anual; y la quinta (V.A.%) la variación anual relativa. Se sigue el mismo criterio en las sucesivas tablas de demandantes de empleo.



PARO REGISTRADO, SEGÚN EL SECTOR DE ACTIVIDAD

HOMBRES	AGRICULTURA	INDUSTRIA	CONSTRUCCIÓN	SERVICIOS	SIN EMPLEO ANTERIOR	TOTAL
PARO	562	657	709	3774	553	6255
V.M.	-17	-13	8	95	9	82
V.M.%	-2,94%	-1,94%	1,14%	2,58%	1,65%	1,33%
V.A.	-23	-37	-227	-24	48	-263
V.A.%	-3,93%	-5,33%	-24,25%	-0,63%	9,50%	-4,03%

MUJERES	AGRICULTURA	INDUSTRIA	CONSTRUCCIÓN	SERVICIOS	SIN EMPLEO ANTERIOR	TOTAL
PARO	267	684	150	7304	1105	9510
V.M.	11	4	-12	170	16	189
V.M.%	4,30%	0,59%	-7,41%	2,38%	1,47%	2,03%
V.A.	13	-44	-26	32	7	-18
V.A.%	5,12%	-6,04%	-14,77%	0,44%	0,64%	-0,19%

TOTAL	AGRICULTURA	INDUSTRIA	CONSTRUCCIÓN	SERVICIOS	SIN EMPLEO ANTERIOR	TOTAL
PARO	829	1341	859	11078	1658	15765
V.M.	-6	-9	-4	265	25	271
V.M.%	-0,72%	-0,67%	-0,46%	2,45%	1,53%	1,75%
V.A.	-10	-81	-253	8	55	-281
V.A.%	-1,19%	-5,70%	-22,75%	0,07%	3,43%	-1,75%



DEMANDANTES DE EMPLEO, SEGÚN EL SECTOR DE ACTIVIDAD

HOMBRES	AGRICULTURA	INDUSTRIA	CONSTRUCCIÓN	SERVICIOS	SIN EMPLEO ANTERIOR	TOTAL
DEMAND.	771	865	850	4812	724	8022
V.M.	-9	26	2	79	21	119
V.M.%	-1,15%	3,10%	0,24%	1,67%	2,99%	1,51%
V.A.	-9	-7	-233	-106	32	-323
V.A.%	-1,15%	-0,80%	-21,51%	-2,16%	4,62%	-3,87%

MUJERES	AGRICULTURA	INDUSTRIA	CONSTRUCCIÓN	SERVICIOS	SIN EMPLEO ANTERIOR	TOTAL
DEMAND.	311	798	175	9166	1327	11777
V.M.	17	16	-13	170	13	203
V.M.%	5,78%	2,05%	-6,91%	1,89%	0,99%	1,75%
V.A.	18	-40	-24	45	-18	-19
V.A.%	6,14%	-4,77%	-12,06%	0,49%	-1,34%	-0,16%

TOTAL	AGRICULTURA	INDUSTRIA	CONSTRUCCIÓN	SERVICIOS	SIN EMPLEO ANTERIOR	TOTAL
DEMAND.	1082	1663	1025	13978	2051	19799
V.M.	8	42	-11	249	34	322
V.M.%	0,74%	2,59%	-1,06%	1,81%	1,69%	1,65%
V.A.	9	-47	-257	-61	14	-342
V.A.%	0,84%	-2,75%	-20,05%	-0,43%	0,69%	-1,70%



PARO REGISTRADO, SEGÚN EL NIVEL DE ESTUDIOS⁴

HOMBRES	(1)	(2)	(3)	(4)	(5)	(6)	(7)	(8)	(9)	(10)	(11)	(12)	(13)	TOTAL
PARO	55	2251	137	2299	6	702	0	320	0	321	2	6	156	6255
V.M.	-5	47	-9	41	0	-4	0	-2	0	8	1	0	5	82
V.M.%	-8,33%	2,13%	-6,16%	1,82%	0,00%	-0,57%	0,00%	-0,62%	0,00%	2,56%	100,00%	0,00%	3,31%	1,33%
V.A.	-9	-70	-18	-162	2	25	0	-10	0	-59	2	2	34	-263
V.A.%	-14,06%	-3,02%	-11,61%	-6,58%	50,00%	3,69%	0,00%	-3,03%	0,00%	-15,53%	200,00%	50,00%	27,87%	-4,03%

MUJERES	(1)	(2)	(3)	(4)	(5)	(6)	(7)	(8)	(9)	(10)	(11)	(12)	(13)	TOTAL
PARO	89	2937	141	3142	5	1431	2	591	1	882	4	11	274	9510
V.M.	9	83	-3	83	0	-2	0	13	0	6	-2	0	2	189
V.M.%	11,25%	2,91%	-2,08%	2,71%	0,00%	-0,14%	0,00%	2,25%	0,00%	0,68%	-33,33%	0,00%	0,74%	2,03%
V.A.	7	33	-24	-40	0	37	-1	8	-1	-68	0	9	22	-18
V.A.%	8,54%	1,14%	-14,55%	-1,26%	0,00%	2,65%	-33,33%	1,37%	-50,00%	-7,16%	0,00%	450,00%	8,73%	-0,19%

TOTAL	(1)	(2)	(3)	(4)	(5)	(6)	(7)	(8)	(9)	(10)	(11)	(12)	(13)	TOTAL
PARO	144	5188	278	5441	11	2133	2	911	1	1203	6	17	430	15765
V.M.	4	130	-12	124	0	-6	0	11	0	14	-1	0	7	271
V.M.%	2,86%	2,57%	-4,14%	2,33%	0,00%	-0,28%	0,00%	1,22%	0,00%	1,18%	-14,29%	0,00%	1,65%	1,75%
V.A.	-2	-37	-42	-202	2	62	-1	-2	-1	-127	2	11	56	-281
V.A.%	-1,37%	-0,71%	-13,13%	-3,58%	22,22%	2,99%	-33,33%	-0,22%	-50,00%	-9,55%	50,00%	183,33%	14,97%	-1,75%

⁴ Leyenda del nivel de estudios:

- | | | |
|---------------------------------|---------------------------------|--|
| (1) ANALFABETOS | (5) FP TIT. 1ª ETAPA | (9) OTRAS ENSEÑANZAS CON BACHILLER |
| (2) EDUCACIÓN PRIMARIA | (6) SEGUNDA ETAPA DE SECUNDARIA | (10) ENSEÑANZA UNIVERSITARIA |
| (3) FP SIN TITULACIÓN | (7) FP TIT. 2ª ETAPA | (11) ESPECIALIZACIÓN PROFESIONAL |
| (4) PRIMERA ETAPA DE SECUNDARIA | (8) FP SUPERIOR | (12) ENSEÑANZA UNIVERSITARIA 3er CICLO |
| | | (13) SIN ASIGNAR |



DEMANDANTES DE EMPLEO, SEGÚN EL NIVEL DE ESTUDIOS⁵

HOMBRES	(1)	(2)	(3)	(4)	(5)	(6)	(7)	(8)	(9)	(10)	(11)	(12)	(13)	TOTAL
DEMAND.	91	2856	174	2879	6	927	0	413	0	459	4	6	207	8022
V.M.	3	52	-8	79	0	0	0	-7	0	-1	0	0	1	119
V.M.%	3,41%	1,85%	-4,40%	2,82%	0,00%	0,00%	0,00%	-1,67%	0,00%	-0,22%	0,00%	0,00%	0,49%	1,51%
V.A.	6	-102	-23	-136	2	-9	0	-10	-1	-86	2	-1	35	-323
V.A.%	7,06%	-3,45%	-11,68%	-4,51%	50,00%	-0,96%	0,00%	-2,36%	-100,00%	-15,78%	100,00%	-14,29%	20,35%	-3,87%

MUJERES	(1)	(2)	(3)	(4)	(5)	(6)	(7)	(8)	(9)	(10)	(11)	(12)	(13)	TOTAL
DEMAND.	93	3479	168	3812	7	1823	2	767	1	1233	7	14	371	11777
V.M.	9	105	-2	99	1	-12	0	17	0	-4	-4	0	-6	203
V.M.%	10,71%	3,11%	-1,18%	2,67%	16,67%	-0,65%	0,00%	2,27%	0,00%	-0,32%	-36,36%	0,00%	-1,59%	1,75%
V.A.	5	12	-22	22	1	0	-1	4	-1	-84	-2	9	38	-19
V.A.%	5,68%	0,35%	-11,58%	0,58%	16,67%	0,00%	-33,33%	0,52%	-50,00%	-6,38%	-22,22%	180,00%	11,41%	-0,16%

TOTAL	(1)	(2)	(3)	(4)	(5)	(6)	(7)	(8)	(9)	(10)	(11)	(12)	(13)	TOTAL
DEMAND.	184	6335	342	6691	13	2750	2	1180	1	1692	11	20	578	19799
V.M.	12	157	-10	178	1	-12	0	10	0	-5	-4	0	-5	322
V.M.%	6,98%	2,54%	-2,84%	2,73%	8,33%	-0,43%	0,00%	0,85%	0,00%	-0,29%	-26,67%	0,00%	-0,86%	1,65%
V.A.	11	-90	-45	-114	3	-9	-1	-6	-2	-170	0	8	73	-342
V.A.%	6,36%	-1,40%	-11,63%	-1,68%	30,00%	-0,33%	-33,33%	-0,51%	-66,67%	-9,13%	0,00%	66,67%	14,46%	-1,70%

⁵ Leyenda del nivel de estudios:

- | | | |
|---------------------------------|---------------------------------|--|
| (1) ANALFABETOS | (5) FP TIT. 1ª ETAPA | (9) OTRAS ENSEÑANZAS CON BACHILLER |
| (2) EDUCACIÓN PRIMARIA | (6) SEGUNDA ETAPA DE SECUNDARIA | (10) ENSEÑANZA UNIVERSITARIA |
| (3) FP SIN TITULACIÓN | (7) FP TIT. 2ª ETAPA | (11) ESPECIALIZACIÓN PROFESIONAL |
| (4) PRIMERA ETAPA DE SECUNDARIA | (8) FP SUPERIOR | (12) ENSEÑANZA UNIVERSITARIA 3er CICLO |
| | | (13) SIN ASIGNAR |



PARO REGISTRADO, SEGÚN EL GRUPO DE OCUPACIÓN⁶

HOMBRES	(1)	(2)	(3)	(4)	(5)	(6)	(7)	(8)	(9)	(10)	(11)	TOTAL
PARO	54	501	550	383	956	164	1528	522	1592	5	0	6255
V.M.	-3	10	-3	11	9	-9	52	-5	20	0	0	82
V.M.%	-5,26%	2,04%	-0,54%	2,96%	0,95%	-5,20%	3,52%	-0,95%	1,27%	0,00%	0,00%	1,33%
V.A.	-12	2	-11	16	64	-8	-262	-75	23	0	0	-263
V.A.%	-18,18%	0,40%	-1,96%	4,36%	7,17%	-4,65%	-14,64%	-12,56%	1,47%	0,00%	0,00%	-4,03%

MUJERES	(1)	(2)	(3)	(4)	(5)	(6)	(7)	(8)	(9)	(10)	(11)	TOTAL
PARO	23	825	478	1223	3403	65	181	386	2925	1	0	9510
V.M.	0	-1	10	14	50	5	5	-4	110	0	0	189
V.M.%	0,00%	-0,12%	2,14%	1,16%	1,49%	8,33%	2,84%	-1,03%	3,91%	0,00%	0,00%	2,03%
V.A.	2	-14	-4	-27	12	11	-3	-5	11	-1	0	-18
V.A.%	9,52%	-1,67%	-0,83%	-2,16%	0,35%	20,37%	-1,63%	-1,28%	0,38%	-50,00%	0,00%	-0,19%

TOTAL	(1)	(2)	(3)	(4)	(5)	(6)	(7)	(8)	(9)	(10)	(11)	TOTAL
PARO	77	1326	1028	1606	4359	229	1709	908	4517	6	0	15765
V.M.	-3	9	7	25	59	-4	57	-9	130	0	0	271
V.M.%	-3,75%	0,68%	0,69%	1,58%	1,37%	-1,72%	3,45%	-0,98%	2,96%	0,00%	0,00%	1,75%
V.A.	-10	-12	-15	-11	76	3	-265	-80	34	-1	0	-281
V.A.%	-11,49%	-0,90%	-1,44%	-0,68%	1,77%	1,33%	-13,42%	-8,10%	0,76%	-14,29%	0,00%	-1,75%

⁶ Leyenda del grupo de ocupación:

- (1) DIR.EMPRESAS Y ADMONES.P.B.
- (2) TEC.PROF.CIENT. E INTELECT.
- (3) TÉCNICOS Y PROFESIONALES APOYO
- (4) EMPLEADOS DE TIPO ADMINISTRATIVO

- (5) TRAB.SERV.REST.PERSON.PROTE.VEND.
- (6) TRAB.CUALIF.AGRICULTURA Y PESCA
- (7) ARTES.TRAB.C.IND.MANUF.CONSUMIN.
- (8) PERA.INSTA.MAQU.Y MONTADORES

- (9) TRABAJADORES NO CUALIFICADOS
- (10) FUERZAS ARMADAS
- (11) SIN ASIGNAR



DEMANDANTES DE EMPLEO, SEGÚN EL GRUPO DE OCUPACIÓN⁷

HOMBRES	(1)	(2)	(3)	(4)	(5)	(6)	(7)	(8)	(9)	(10)	(11)	TOTAL
DEMAND.	75	659	722	583	1220	219	1852	675	2011	6	0	8022
V.M.	-2	-10	-5	15	9	-11	65	-7	66	-1	0	119
V.M.%	-2,60%	-1,49%	-0,69%	2,64%	0,74%	-4,78%	3,64%	-1,03%	3,39%	-14,29%	0,00%	1,51%
V.A.	-25	-26	-15	-18	58	-7	-284	-72	66	0	0	-323
V.A.%	-25,00%	-3,80%	-2,04%	-3,00%	4,99%	-3,10%	-13,30%	-9,64%	3,39%	0,00%	0,00%	-3,87%

MUJERES	(1)	(2)	(3)	(4)	(5)	(6)	(7)	(8)	(9)	(10)	(11)	TOTAL
DEMAND.	37	1180	613	1591	4183	76	222	445	3429	1	0	11777
V.M.	1	-5	11	-3	42	7	8	5	137	0	0	203
V.M.%	2,78%	-0,42%	1,83%	-0,19%	1,01%	10,14%	3,74%	1,14%	4,16%	0,00%	0,00%	1,75%
V.A.	6	-18	-9	-41	4	6	-5	-4	43	-1	0	-19
V.A.%	19,35%	-1,50%	-1,45%	-2,51%	0,10%	8,57%	-2,20%	-0,89%	1,27%	-50,00%	0,00%	-0,16%

TOTAL	(1)	(2)	(3)	(4)	(5)	(6)	(7)	(8)	(9)	(10)	(11)	TOTAL
DEMAND.	112	1839	1335	2174	5403	295	2074	1120	5440	7	0	19799
V.M.	-1	-15	6	12	51	-4	73	-2	203	-1	0	322
V.M.%	-0,88%	-0,81%	0,45%	0,56%	0,95%	-1,34%	3,65%	-0,18%	3,88%	-12,50%	0,00%	1,65%
V.A.	-19	-44	-24	-59	62	-1	-289	-76	109	-1	0	-342
V.A.%	-14,50%	-2,34%	-1,77%	-2,64%	1,16%	-0,34%	-12,23%	-6,35%	2,04%	-12,50%	0,00%	-1,70%

⁷ Leyenda del grupo de ocupación:

- (1) DIR.EMPRESAS Y ADMONES.P.B.
- (2) TEC.PROF.CIENT. E INTELECT.
- (3) TÉCNICOS Y PROFESIONALES APOYO
- (4) EMPLEADOS DE TIPO ADMINISTRATIVO

- (5) TRAB.SERV.REST.PERSON.PROTE.VEND.
- (6) TRAB.CUALIF.AGRICULTURA Y PESCA
- (7) ARTES.TRAB.C.IND.MANUF.CONSUMIN.
- (8) PERA.INSTA.MAQU.Y MONTADORES

- (9) TRABAJADORES NO CUALIFICADOS
- (10) FUERZAS ARMADAS
- (11) SIN ASIGNAR

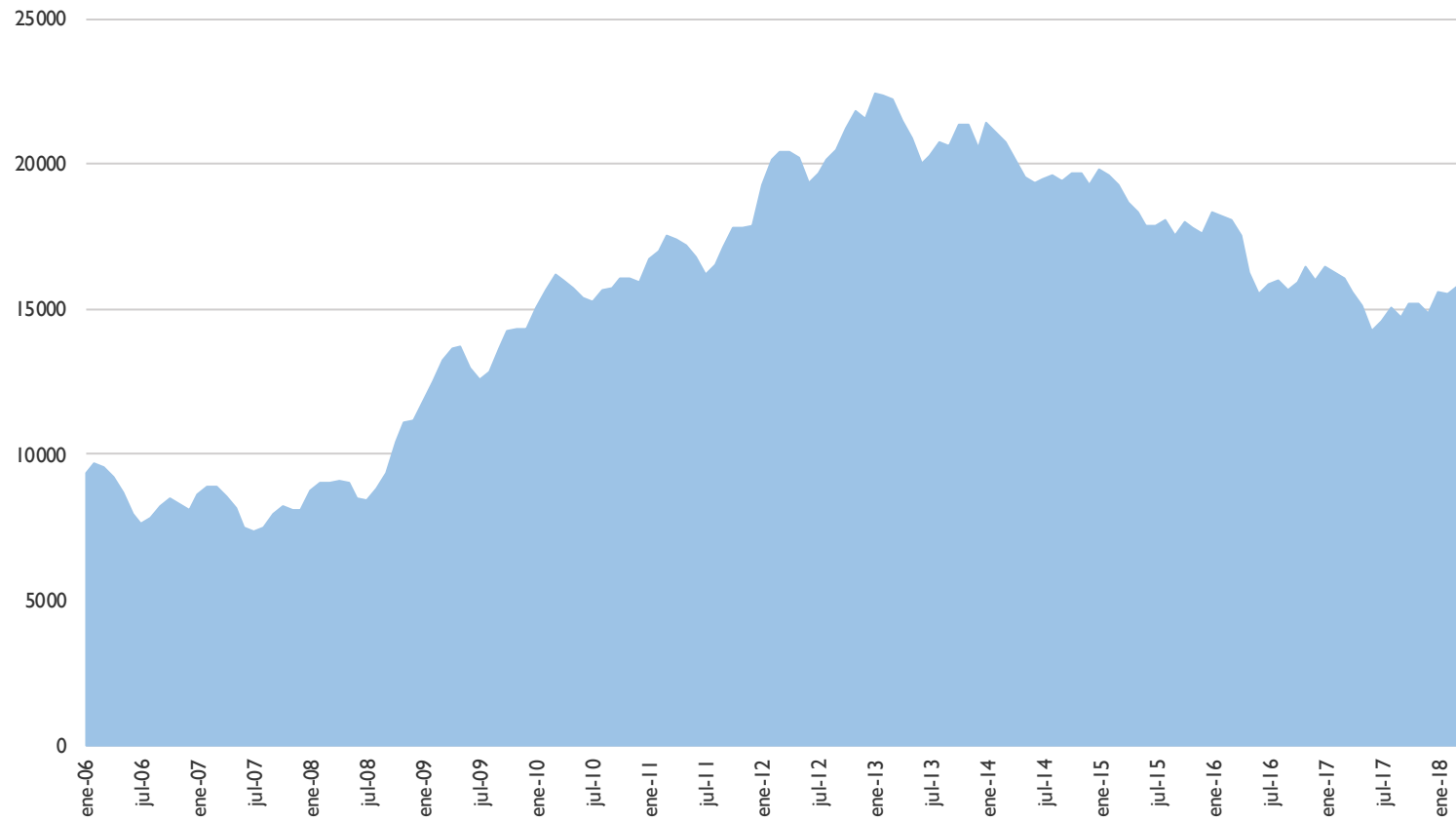


ANEXO 4

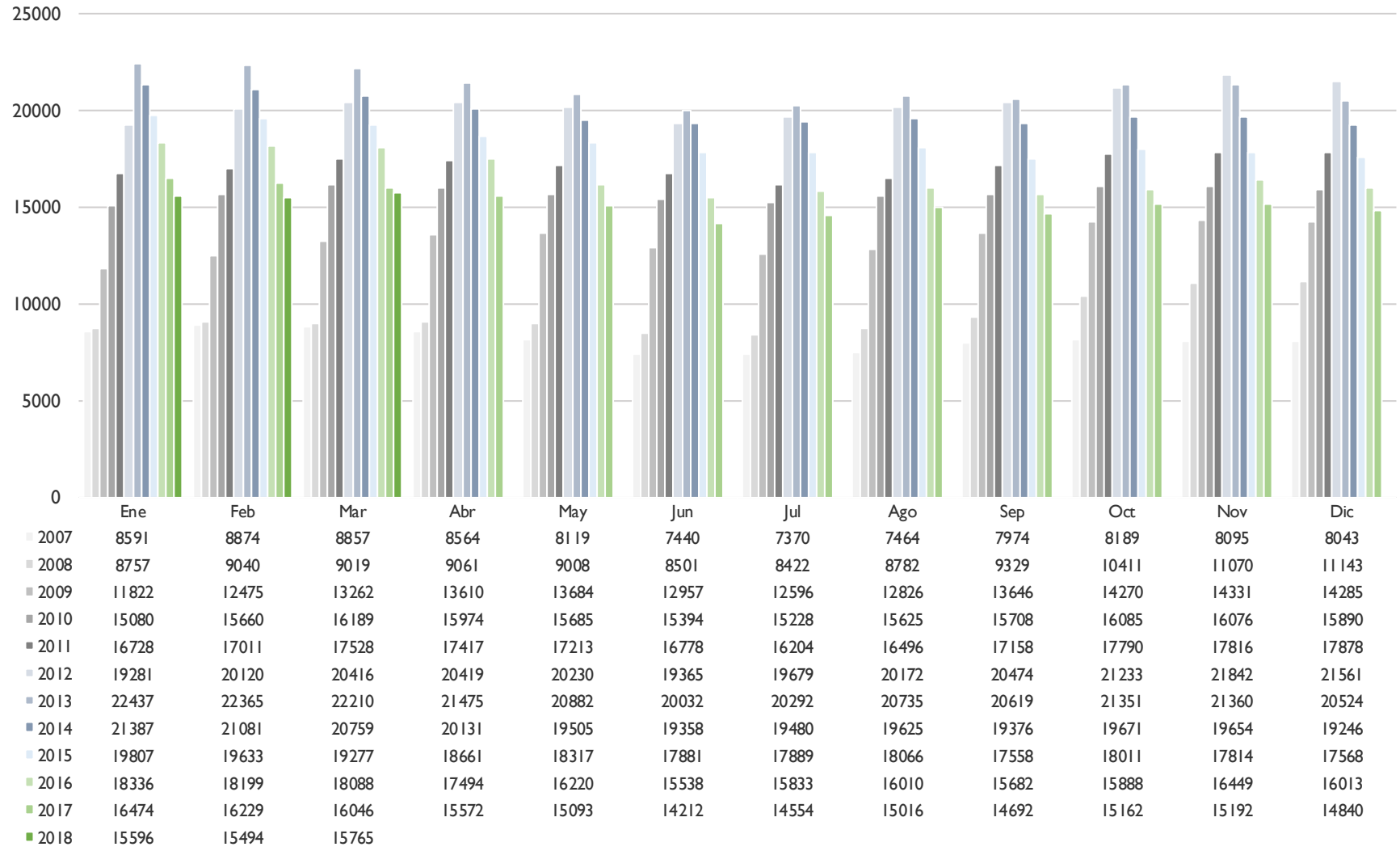
**GRÁFICOS DE EVOLUCIÓN DEL PARO REGISTRADO,
MUNICIPIO DE ALBACETE**



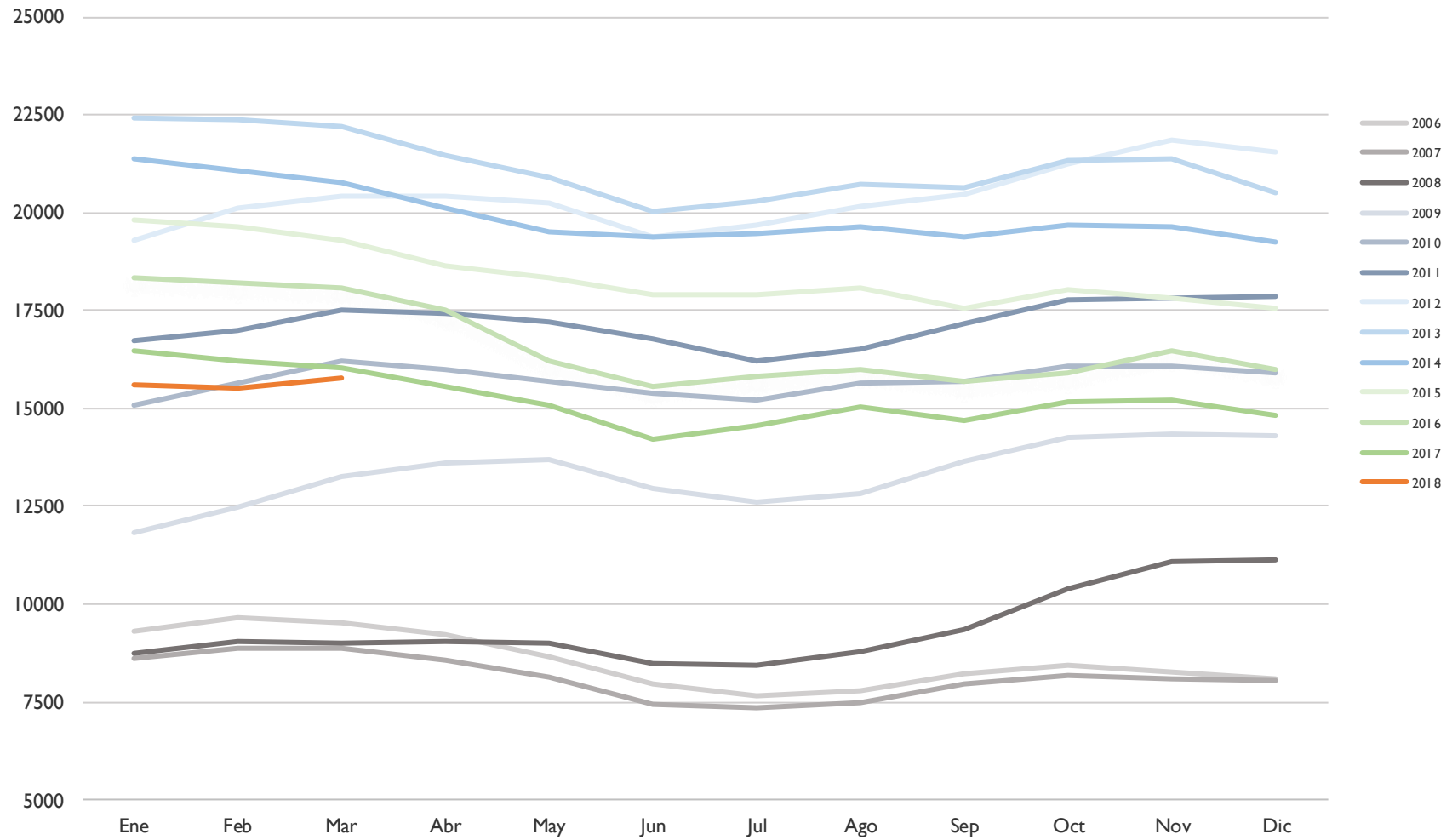
EVOLUCIÓN PARO REGISTRADO – MUNICIPIO DE ALBACETE (I)



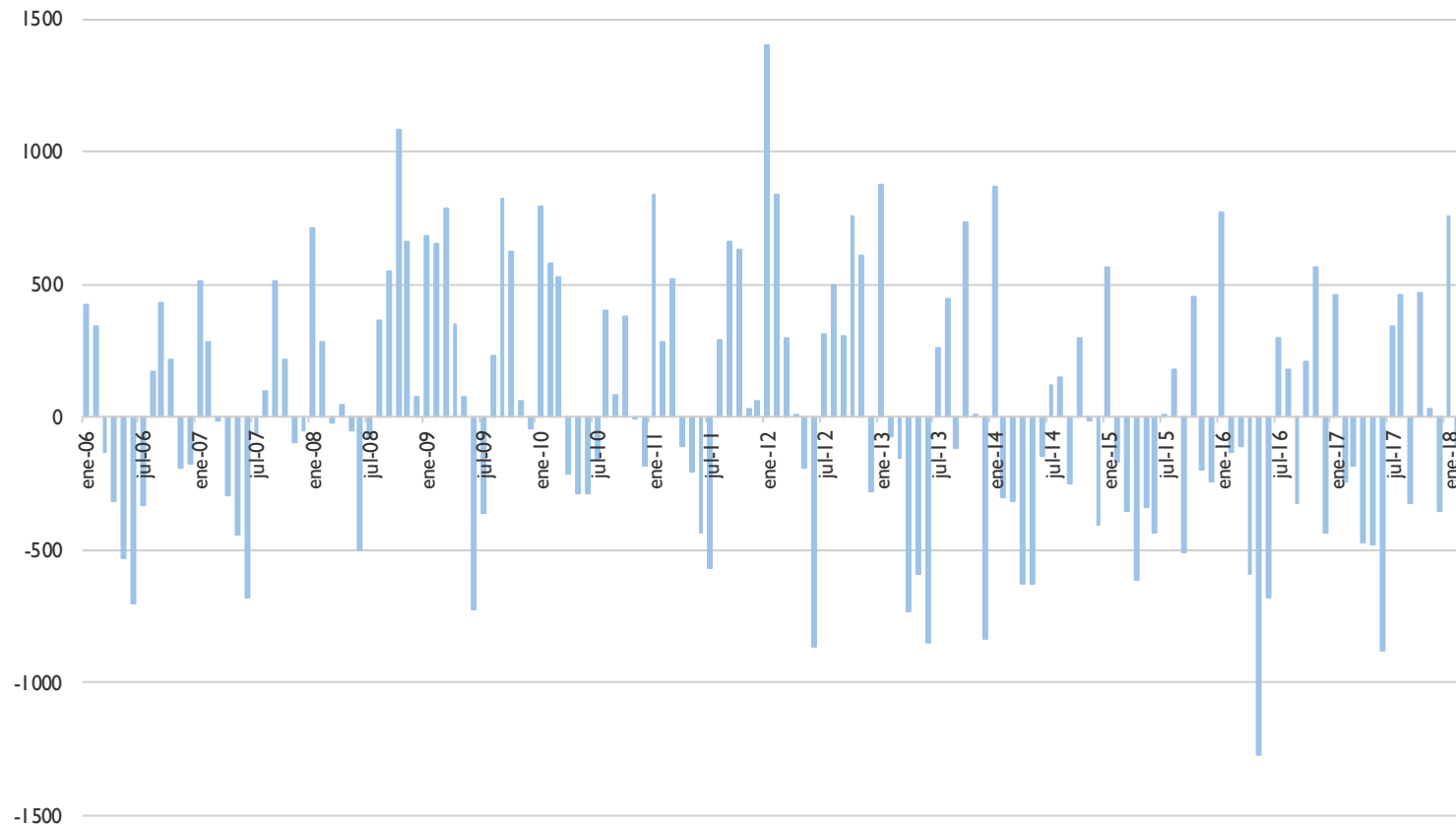
EVOLUCIÓN PARO REGISTRADO – MUNICIPIO DE ALBACETE (2)



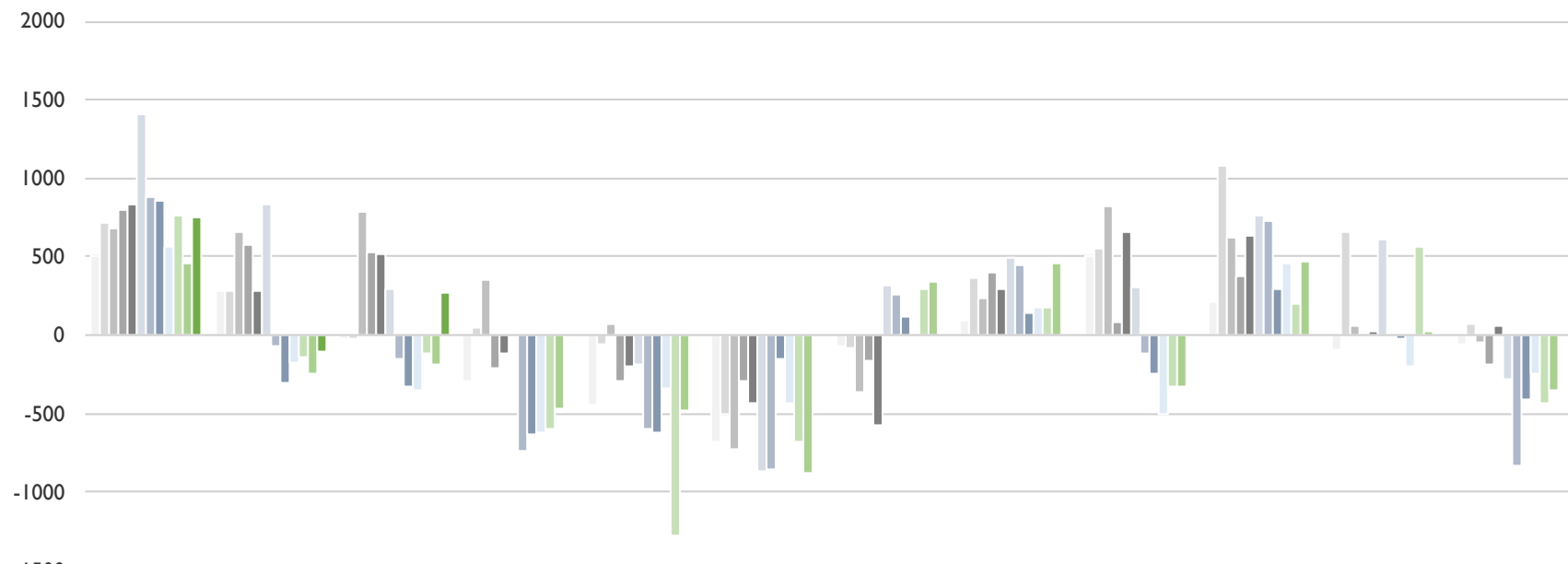
EVOLUCIÓN PARO REGISTRADO – MUNICIPIO DE ALBACETE (3)



EVOLUCIÓN DE LA VARIACIÓN MENSUAL DEL PARO REGISTRADO – MUNICIPIO DE ALBACETE (I)

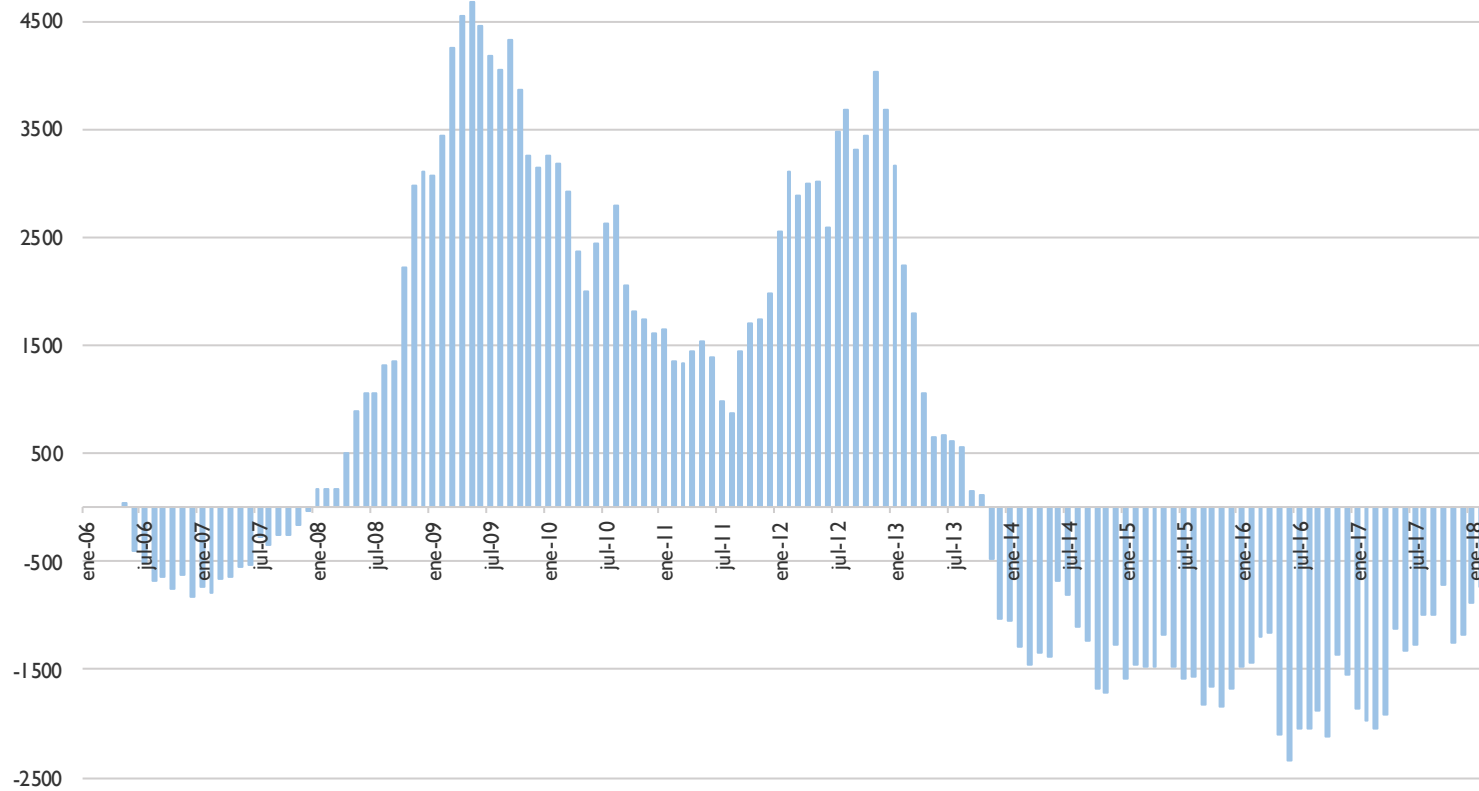


EVOLUCIÓN DE LA VARIACIÓN MENSUAL DEL PARO REGISTRADO – MUNICIPIO DE ALBACETE (2)

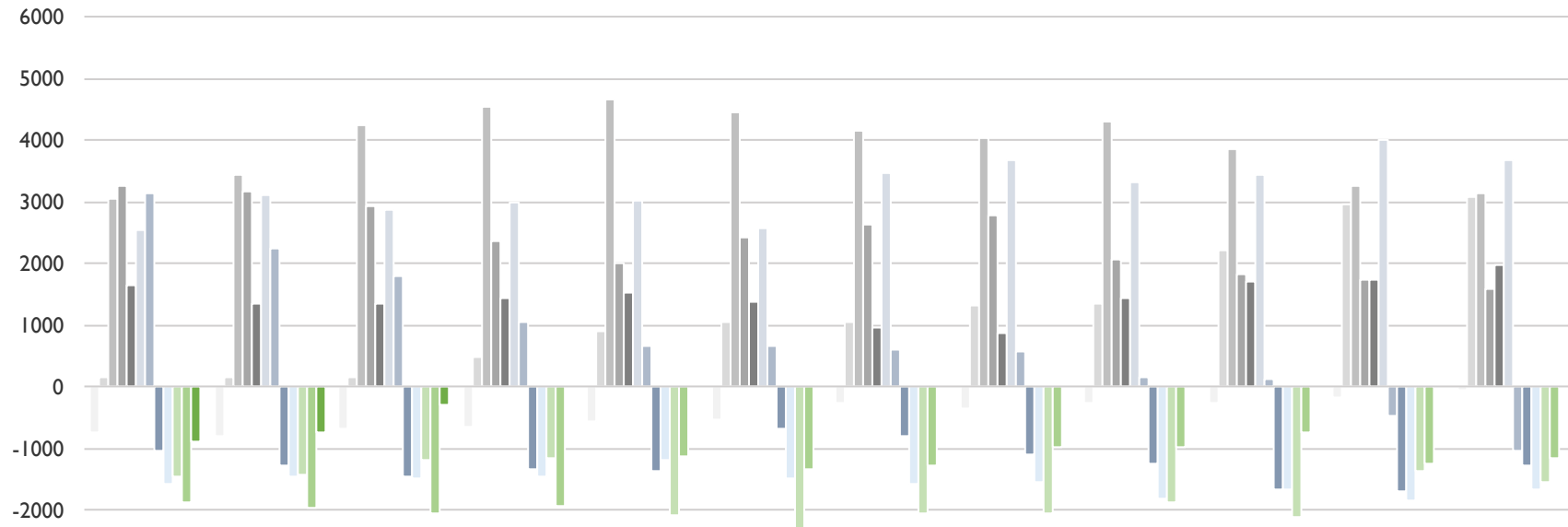


	Ene	Feb	Mar	Abr	May	Jun	Jul	Ago	Sep	Oct	Nov	Dic
2007	510	283	-17	-293	-445	-679	-70	94	510	215	-94	-52
2008	714	283	-21	42	-53	-507	-79	360	547	1082	659	73
2009	679	653	787	348	74	-727	-361	230	820	624	61	-46
2010	795	580	529	-215	-289	-291	-166	397	83	377	-9	-186
2011	838	283	517	-111	-204	-435	-574	292	662	632	26	62
2012	1403	839	296	3	-189	-865	314	493	302	759	609	-281
2013	876	-72	-155	-735	-593	-850	260	443	-116	732	9	-836
2014	863	-306	-322	-628	-626	-147	122	145	-249	295	-17	-408
2015	561	-174	-356	-616	-344	-436	8	177	-508	453	-197	-246
2016	768	-137	-111	-594	-1274	-682	295	177	-328	206	561	-436
2017	461	-245	-183	-474	-479	-881	342	462	-324	470	30	-352
2018	756	-102	271									

EVOLUCIÓN DE LA VARIACIÓN ANUAL DEL PARO REGISTRADO – MUNICIPIO DE ALBACETE (1)



EVOLUCIÓN DE LA VARIACIÓN ANUAL DEL PARO REGISTRADO – MUNICIPIO DE ALBACETE (2)



	Ene	Feb	Mar	Abr	May	Jun	Jul	Ago	Sep	Oct	Nov	Dic
2007	-731	-786	-669	-640	-551	-529	-267	-341	-259	-258	-162	-38
2008	166	166	162	497	889	1061	1052	1318	1355	2222	2975	3100
2009	3065	3435	4243	4549	4676	4456	4174	4044	4317	3859	3261	3142
2010	3258	3185	2927	2364	2001	2437	2632	2799	2062	1815	1745	1605
2011	1648	1351	1339	1443	1528	1384	976	871	1450	1705	1740	1988
2012	2553	3109	2888	3002	3017	2587	3475	3676	3316	3443	4026	3683
2013	3156	2245	1794	1056	652	667	613	563	145	118	-482	-1037
2014	-1050	-1284	-1451	-1344	-1377	-674	-812	-1110	-1243	-1680	-1706	-1278
2015	-1580	-1448	-1482	-1470	-1188	-1477	-1591	-1559	-1818	-1660	-1840	-1678
2016	-1471	-1434	-1189	-1167	-2097	-2343	-2056	-2056	-1876	-2123	-1365	-1555
2017	-1862	-1970	-2042	-1922	-1127	-1326	-1279	-994	-990	-726	-1257	-1173
2018	-878	-735	-281									