



OBSERVATORIO DE EMPLEO Y ACTIVIDAD ECONÓMICA

TERMÓMETRO DE EMPLEO

DEMANDANTES DE EMPLEO,
PARO Y CONTRATOS REGISTRADOS
MUNICIPIO DE ALBACETE

ENERO 2018



AYUNTAMIENTO DE ALBACETE
Servicio de Empleo y Promoción Económica

TERMÓMETRO DE EMPLEO¹

El mes de enero de 2018 registra un total de 15.596 personas en paro en el municipio de Albacete, con un aumento del 5,09% respecto al mes anterior.

El mes de enero de 2018 registra un total de 15.596 personas en paro en el municipio de Albacete; de ellas, 6.232 son hombres y 9.364 mujeres.

Las variaciones con respecto al mes anterior experimentaron un aumento del 5,09% en el total de paro registrado (+756), con una subida del 4,11% para los hombres (+246) y del 5,76% en las mujeres (+510).

Las variaciones con respecto al mismo mes del año anterior experimentaron un descenso del 5,33% en las cifras de paro (-878), con una caída del 8,69% (-593) en el caso de los hombres, y del 2,95% (-285) en las mujeres.

Por sectores de actividad, el mes de enero arroja un total de 806 personas en paro en agricultura, 1.347 en industria, 905 en construcción, 10.945 en servicios, y 1.593 sin empleo anterior.

La evolución mensual del paro baja en construcción (-1,74%; -16) y sube en el resto de sectores: agricultura (+8,19%; +61), industria (+1,13%; +15), servicios (+6,15%; +634) y en el colectivo sin empleo anterior (+4,05%; +62).

Por otra parte, la evolución del paro con respecto al mismo mes del año anterior sube en el colectivo sin empleo anterior (+2,97%; +46) y baja en el resto de sectores: agricultura (-0,37%; -3), industria (-8,12%; -119), construcción (-22,32%; -260), servicios (-4,72%; -542).

El aumento del paro local de este mes (+5,09%) es el mayor de los registrados en el resto de ámbitos analizados: provincial (+4,69%), regional (+4,56%) y nacional (+1,87%).

¹ Fuente: Elaboración propia a partir de datos del Servicio de Estadística de Castilla-La Mancha (www.ies.jccm.es), www.sepe.es, y del Servicio Periférico de Empleo de la JCCM en Albacete.



El número de contratos registrados en enero de 2018 es de 6.678, lo que supone un aumento del 2,60% en las contrataciones con respecto al mes anterior.

En total se realizaron 6.678 contratos en Albacete, de los que 3.779 fueron a hombres, y 2.899 a mujeres. El número de contratos indefinidos realizados en este periodo ha sido de 477, frente a 6.201 temporales.

La evolución de la contratación ha experimentado un aumento del 2,60% (+169) con respecto al mes anterior; en el caso de los hombres se ha registrado una subida del 10,76% (+367), mientras que ha bajado un -6,39% (-198) en las mujeres. Por otra parte, los contratos indefinidos han registrado un incremento mensual del 32,87% (+118).

Comparando las cifras con el mismo mes del año anterior observamos un incremento en el número de contrataciones del 20,19% (+1.122), con una subida del 19,63% (+620) para los varones, y del 20,94% (+502) para las mujeres. El número de contratos indefinidos realizados es un 9,40% (+41) mayor que en el mismo mes del año anterior.

Por sectores de actividad, se realizaron 1.052 contrataciones en la agricultura, 507 en industria, 425 en construcción, y 4.694 en los servicios. Lo que supone aumentos de la contratación con respecto al mes anterior en agricultura (+6,91%; +68), industria (+29,34%; +115) y en la construcción (+55,68%; +152), frente al descenso en los servicios (-3,42%; -166).

La evolución de la contratación con respecto al mismo mes del año anterior aumenta en todos los sectores: agricultura (+61,85%; +402), industria (+10,46%; +48), construcción (+3,66%; +15) y servicios (+16,27%; +657).

La contratación en el municipio de Albacete ha subido este mes (+2,60%) menos que en la provincia (+5,70%), en la región (+7,17%) y en el ámbito nacional (+5,93%).

Los contratos indefinidos realizados tienen un peso del 7,14% sobre el total de la contratación local de este mes, similar al valor registrado en la provincia (7,13%), pero menor que el regional (7,69%) y el nacional (9,88%).

Hay un total de 19.570 demandantes de empleo, con un aumento del 1,28% sobre el mes anterior.

El número de demandantes de empleo en la ciudad de Albacete durante el mes de enero de 2018 asciende a 19.570, siendo 7.920 hombres, y 11.650 mujeres.

El paro registrado en este mismo período supone el 79,69% del total de demandantes de empleo, con una ligera variación según sexos: 78,69% en hombres, y 80,38% en mujeres.

La cifra de demandantes de empleo aumenta (+1,28%; +248) con respecto al mes anterior, con una subida del 1,34% para los varones (+105) y del 1,24% en las mujeres (+143).

La variación de los demandantes de empleo con respecto al mismo mes del año anterior ha experimentado un descenso medio del -4,35% (-891), con una caída del -7,06% para los hombres (-602), y del -2,42% para las mujeres (-289).

El aumento relativo de demandantes de empleo de este mes está directamente relacionado con el aumento relativo del paro registrado, aunque el paro registrado sube casi cuatro puntos más que la demanda de empleo. En ambos casos el aumento relativo es mayor en el grupo de mujeres.

El paro registrado baja con respecto al mes anterior, principalmente, en los siguientes colectivos:

En los hombres, por edad, baja en el grupo de menos de 20 años (-5);

- según el sector de actividad, baja en industria (-1) y en la construcción (-14);
- según el nivel de estudios, no baja en ningún grupo;
- según el grupo de ocupación, baja en dirección de las empresas y de la administración pública (-1).

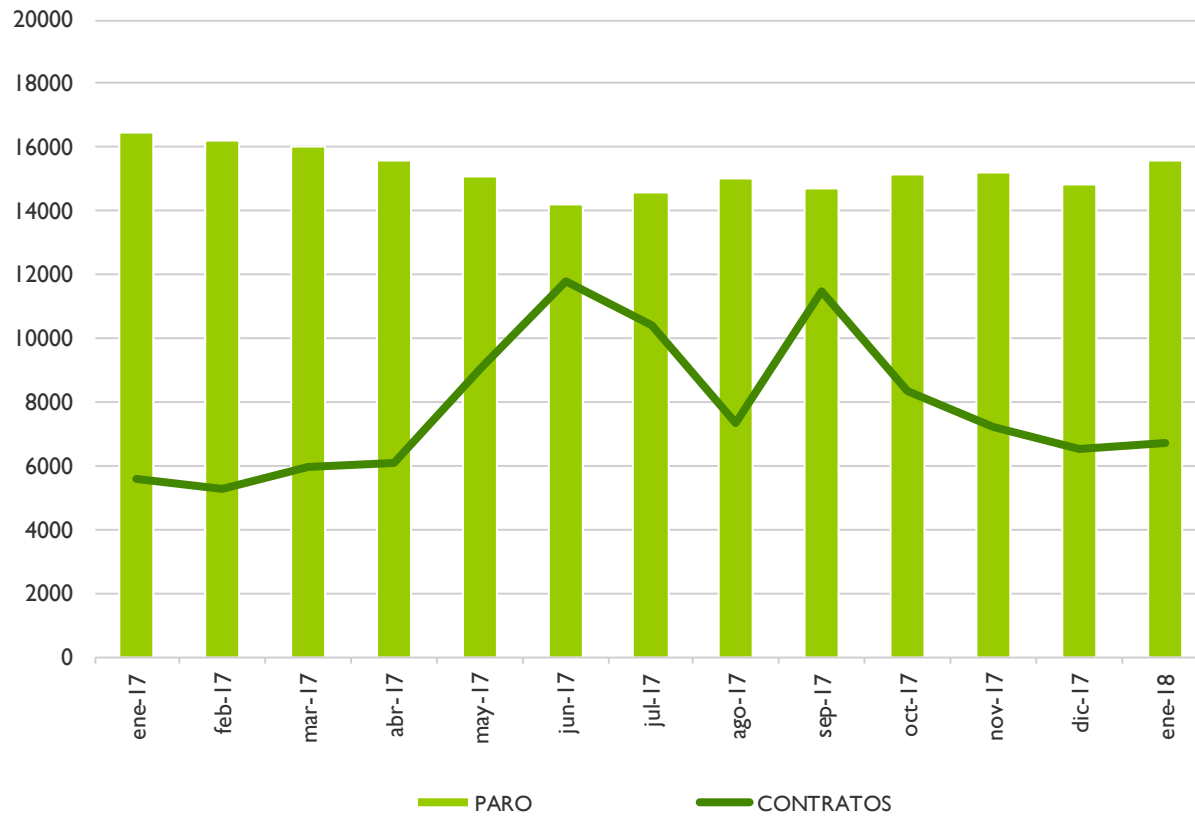
En las mujeres, por edad, no baja en ningún grupo;

- según el sector de actividad, baja en la construcción (-2);
- según el nivel de estudios, no baja en ningún grupo;
- según el grupo de ocupación, no baja en ningún grupo.

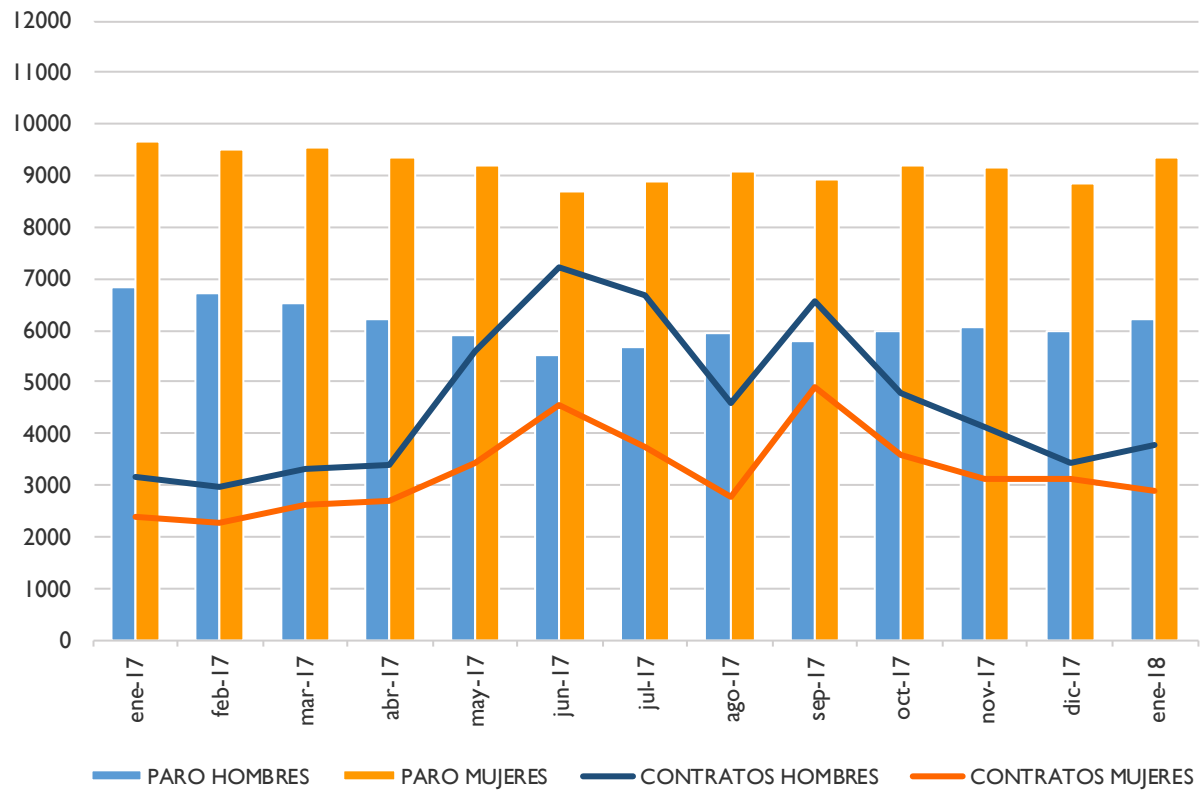
ANEXO I

**PARO REGISTRADO Y CONTRATOS, LOCAL
GRÁFICOS DE EVOLUCIÓN MENSUAL**

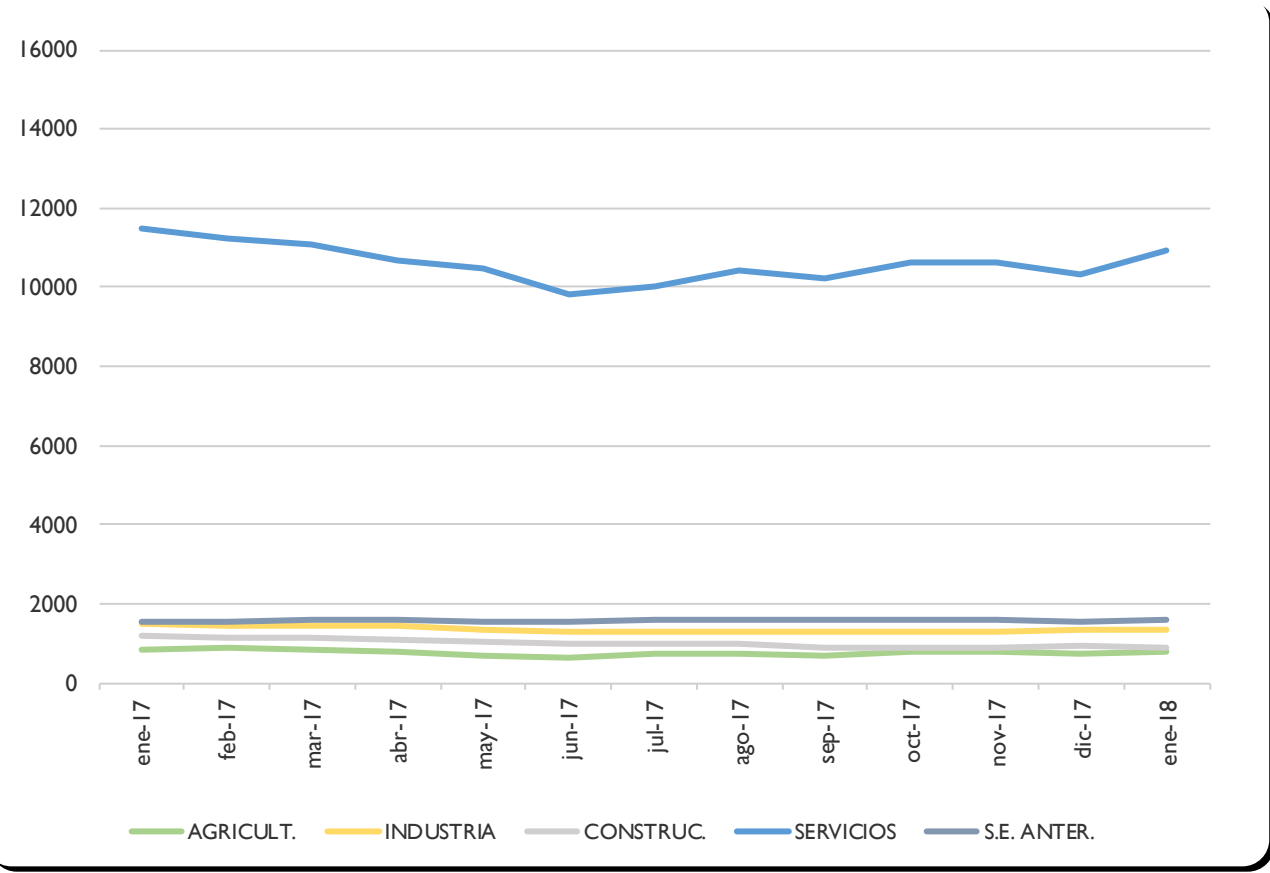
EVOLUCIÓN MENSUAL - PARO Y CONTRATOS REGISTRADOS



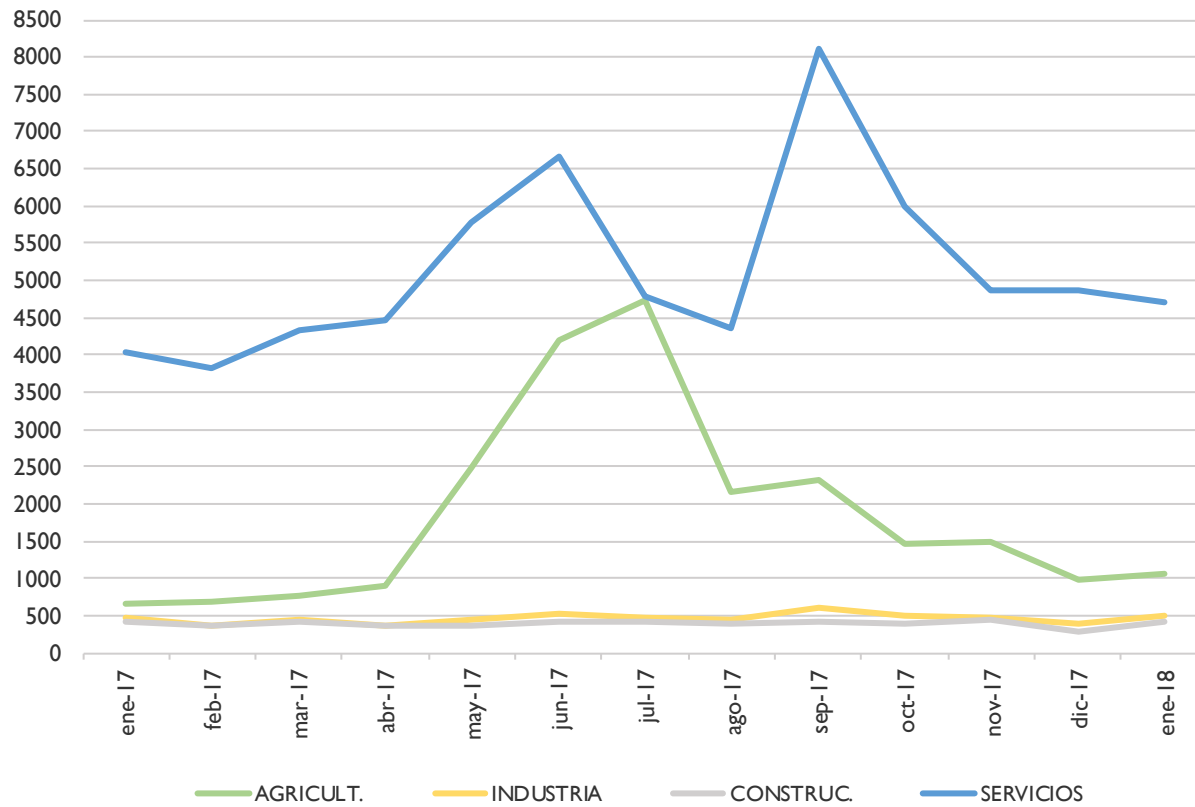
EVOLUCIÓN MENSUAL - PARO Y CONTRATOS REGISTRADOS, SEGÚN SEXO



EVOLUCIÓN MENSUAL - PARO REGISTRADO, SEGÚN SECTOR DE ACTIVIDAD



EVOLUCIÓN MENSUAL - CONTRATOS REGISTRADOS, SEGÚN SECTOR DE ACTIVIDAD



ANEXO 2

**PARO Y CONTRATOS REGISTRADOS,
COMPARATIVA GEOGRÁFICA DE LA VARIACIÓN MENSUAL E INTERANUAL**

PARO REGISTRADO,
COMPARATIVA GEOGRÁFICA DE LA VARIACIÓN MENSUAL E INTERANUAL, SEGÚN SEXO

	VARIACIÓN				
	TOTAL	MES ANTERIOR		INTERANUAL	
	paro	absoluta	relativa	absoluta	relativa
Municipio de Albacete	15596	756	5,09%	-878	-5,33%
Provincia de Albacete	37891	1699	4,69%	-2435	-6,04%
Castilla-La Mancha	186718	8149	4,56%	-15508	-7,67%
España	3476528	63747	1,87%	-283703	-7,54%

	VARIACIÓN				
	HOMBRES	MES ANTERIOR		INTERANUAL	
	paro	absoluta	relativa	absoluta	relativa
Municipio de Albacete	6232	246	4,11%	-593	-8,69%
Provincia de Albacete	14188	522	3,82%	-1360	-8,75%
Castilla-La Mancha	70718	2956	4,36%	-9354	-11,68%
España	1475479	15753	1,08%	-179887	-10,87%

	VARIACIÓN				
	MUJERES	MES ANTERIOR		INTERANUAL	
	paro	absoluta	relativa	absoluta	relativa
Municipio de Albacete	9364	510	5,76%	-285	-2,95%
Provincia de Albacete	23703	1177	5,23%	-1075	-4,34%
Castilla-La Mancha	166000	55193	49,81%	43846	35,89%
España	2001049	47994	2,46%	-103816	-4,93%



PARO REGISTRADO,
COMPARATIVA GEOGRÁFICA DE LA VARIACIÓN MENSUAL E INTERANUAL, SEGÚN SECTOR DE ACTIVIDAD

	VARIACIÓN				
	AGRICULTURA	MES ANTERIOR		INTERANUAL	
		paro	absoluta	relativa	absoluta
Municipio de Albacete	806	61	8,19%	-3	-0,37%
Provincia de Albacete	3679	42	1,15%	-399	-9,78%
Castilla-La Mancha	15588	659	4,41%	-1986	-11,30%
España	157528	2417	1,56%	-15949	-9,19%

	VARIACIÓN				
	CONSTRUCCIÓN	MES ANTERIOR		INTERANUAL	
		paro	absoluta	relativa	absoluta
Municipio de Albacete	905	-16	-1,74%	-260	-22,32%
Provincia de Albacete	2741	44	1,63%	-542	-16,51%
Castilla-La Mancha	15232	-105	-0,68%	-3016	-16,53%
España	309146	-5154	-1,64%	-59063	-16,04%

	VARIACIÓN				
	INDUSTRIA	MES ANTERIOR		INTERANUAL	
		paro	absoluta	relativa	absoluta
Municipio de Albacete	1347	15	1,13%	-119	-8,12%
Provincia de Albacete	4162	0	0,00%	-468	-10,11%
Castilla-La Mancha	18520	193	1,05%	-1745	-8,61%
España	307338	775	0,25%	-37130	-10,78%

	VARIACIÓN				
	SERVICIOS	MES ANTERIOR		INTERANUAL	
		paro	absoluta	relativa	absoluta
Municipio de Albacete	10945	634	6,15%	-542	-4,72%
Provincia de Albacete	24321	1528	6,70%	-922	-3,65%
Castilla-La Mancha	122397	7006	6,07%	-8026	-6,15%
España	2416955	72468	3,09%	-147713	-5,76%

	VARIACIÓN				
	SIN EMPLEO ANTERIOR	MES ANTERIOR		INTERANUAL	
		paro	absoluta	relativa	absoluta
Municipio de Albacete	1593	62	4,05%	46	2,97%
Provincia de Albacete	2988	85	2,93%	-104	-3,36%
Castilla-La Mancha	14981	396	2,72%	-735	-4,68%
España	285561	-6759	-2,31%	-23848	-7,71%



CONTRATOS REGISTRADOS,
COMPARATIVA GEOGRÁFICA SEGÚN TIPO DE CONTRATO

	TOTAL	INDEFINIDOS		TEMPORALES	
	contratos	absoluto	% s/total	absoluto	% s/total
Municipio de Albacete	6678	477	7,14%	6201	92,86%
Provincia de Albacete	13501	963	7,13%	12538	92,87%
Castilla-La Mancha	68158	5244	7,69%	62914	92,31%
España	1749911	172953	9,88%	1576958	90,12%

CONTRATOS REGISTRADOS,
COMPARATIVA GEOGRÁFICA DE LA VARIACIÓN MENSUAL E INTERANUAL, SEGÚN TIPO DE CONTRATO

	TOTAL	VARIACIÓN			
		MES ANTERIOR		INTERANUAL	
		contratos	absoluta	relativa	absoluta
Municipio de Albacete	6678	169	2,60%	1122	20,19%
Provincia de Albacete	13501	728	5,70%	1773	15,12%
Castilla-La Mancha	68158	4559	7,17%	6696	10,89%
España	1749911	97895	5,93%	116319	7,12%

	INDEFINIDOS	VARIACIÓN			
		MES ANTERIOR		INTERANUAL	
		contratos	absoluta	relativa	absoluta
Municipio de Albacete	477	118	32,87%	41	9,40%
Provincia de Albacete	963	276	40,17%	174	22,05%
Castilla-La Mancha	5244	1522	40,89%	632	13,70%
España	172953	41886	31,96%	22791	15,18%

	TEMPORALES	VARIACIÓN			
		MES ANTERIOR		INTERANUAL	
		contratos	absoluta	relativa	absoluta
Municipio de Albacete	6201	51	0,83%	1081	21,11%
Provincia de Albacete	12538	452	3,74%	1599	14,62%
Castilla-La Mancha	62914	3037	5,07%	6064	10,67%
España	1576958	56009	3,68%	93528	6,30%



ANEXO 3

**TABLAS DE PARO REGISTRADO Y DEMANDANTES DE EMPLEO,
MUNICIPIO DE ALBACETE**



PARO REGISTRADO², SEGÚN LA EDAD

HOMBRES	< 20	20 - 24	25 - 29	30 - 34	35 - 39	40 - 44	45 - 49	50 - 54	55 - 59	> 59	TOTAL
PARO	171	566	760	620	700	715	721	813	705	461	6232
V.M.	-5	67	77	27	27	4	1	24	5	19	246
V.M.%	-2,84%	13,43%	11,27%	4,55%	4,01%	0,56%	0,14%	3,04%	0,71%	4,30%	4,11%
V.A.	11	15	25	-86	-131	-114	-168	-61	-98	14	-593
V.A.%	6,88%	2,72%	3,40%	-12,18%	-15,76%	-13,75%	-18,90%	-6,98%	-12,20%	3,13%	-8,69%

MUJERES	< 20	20 - 24	25 - 29	30 - 34	35 - 39	40 - 44	45 - 49	50 - 54	55 - 59	> 59	TOTAL
PARO	159	523	917	1005	1123	1272	1343	1250	1110	662	9364
V.M.	3	45	95	104	79	64	32	61	15	12	510
V.M.%	1,92%	9,41%	11,56%	11,54%	7,57%	5,30%	2,44%	5,13%	1,37%	1,85%	5,76%
V.A.	35	-18	-13	-27	-108	-92	-98	-24	18	42	-285
V.A.%	28,23%	-3,33%	-1,40%	-2,62%	-8,77%	-6,74%	-6,80%	-1,88%	1,65%	6,77%	-2,95%

TOTAL	< 20	20 - 24	25 - 29	30 - 34	35 - 39	40 - 44	45 - 49	50 - 54	55 - 59	> 59	TOTAL
PARO	330	1089	1677	1625	1823	1987	2064	2063	1815	1123	15596
V.M.	-2	112	172	131	106	68	33	85	20	31	756
V.M.%	-0,60%	11,46%	11,43%	8,77%	6,17%	3,54%	1,62%	4,30%	1,11%	2,84%	5,09%
V.A.	46	-3	12	-113	-239	-206	-266	-85	-80	56	-878
V.A.%	16,20%	-0,27%	0,72%	-6,50%	-11,59%	-9,39%	-11,42%	-3,96%	-4,22%	5,25%	-5,33%

² La primera fila de cada tabla recoge el paro registrado; la segunda (V.M.) la variación mensual absoluta; la tercera (V.M.%) la variación mensual relativa; la cuarta (V.A.) la variación anual; y la quinta (V.A.%) la variación anual relativa. Se sigue el mismo criterio en las sucesivas tablas referidas a paro registrado.



DEMANDANTES DE EMPLEO³, SEGÚN LA EDAD

HOMBRES	< 20	20 - 24	25 - 29	30 - 34	35 - 39	40 - 44	45 - 49	50 - 54	55 - 59	> 59	TOTAL
DEMAND.	225	706	914	801	888	926	914	1006	906	634	7920
V.M.	3	72	64	3	-2	-24	-18	10	-5	2	105
V.M.%	1,35%	11,36%	7,53%	0,38%	-0,22%	-2,53%	-1,93%	1,00%	-0,55%	0,32%	1,34%
V.A.	8	0	26	-76	-129	-100	-133	-68	-125	-5	-602
V.A.%	3,69%	0,00%	2,93%	-8,67%	-12,68%	-9,75%	-12,70%	-6,33%	-12,12%	-0,78%	-7,06%

MUJERES	< 20	20 - 24	25 - 29	30 - 34	35 - 39	40 - 44	45 - 49	50 - 54	55 - 59	> 59	TOTAL
DEMAND.	210	664	1142	1253	1386	1601	1666	1521	1329	878	11650
V.M.	0	42	82	40	-11	0	2	5	-10	-7	143
V.M.%	0,00%	6,75%	7,74%	3,30%	-0,79%	0,00%	0,12%	0,33%	-0,75%	-0,79%	1,24%
V.A.	41	-72	-10	-39	-116	-78	-80	-2	18	49	-289
V.A.%	24,26%	-9,78%	-0,87%	-3,02%	-7,72%	-4,65%	-4,58%	-0,13%	1,37%	5,91%	-2,42%

TOTAL	< 20	20 - 24	25 - 29	30 - 34	35 - 39	40 - 44	45 - 49	50 - 54	55 - 59	> 59	TOTAL
DEMAND.	435	1370	2056	2054	2274	2527	2580	2527	2235	1512	19570
V.M.	3	114	146	43	-13	-24	-16	15	-15	-5	248
V.M.%	0,69%	9,08%	7,64%	2,14%	-0,57%	-0,94%	-0,62%	0,60%	-0,67%	-0,33%	1,28%
V.A.	49	-72	16	-115	-245	-178	-213	-70	-107	44	-891
V.A.%	12,69%	-4,99%	0,78%	-5,30%	-9,73%	-6,58%	-7,63%	-2,70%	-4,57%	3,00%	-4,35%

³ La primera fila de cada tabla recoge los demandantes de empleo; la segunda (V.M.) la variación mensual absoluta; la tercera (V.M.%) la variación mensual relativa; la cuarta (V.A.) la variación anual; y la quinta (V.A.%) la variación anual relativa. Se sigue el mismo criterio en las sucesivas tablas de demandantes de empleo.



PARO REGISTRADO, SEGÚN EL SECTOR DE ACTIVIDAD

HOMBRES	AGRICULTURA	INDUSTRIA	CONSTRUCCIÓN	SERVICIOS	SIN EMPLEO ANTERIOR	TOTAL
PARO	543	658	740	3762	529	6232
V.M.	60	-1	-14	173	28	246
V.M.%	12,42%	-0,15%	-1,86%	4,82%	5,59%	4,11%
V.A.	-9	-81	-241	-301	39	-593
V.A.%	-1,63%	-10,96%	-24,57%	-7,41%	7,96%	-8,69%

MUJERES	AGRICULTURA	INDUSTRIA	CONSTRUCCIÓN	SERVICIOS	SIN EMPLEO ANTERIOR	TOTAL
PARO	263	689	165	7183	1064	9364
V.M.	1	16	-2	461	34	510
V.M.%	0,38%	2,38%	-1,20%	6,86%	3,30%	5,76%
V.A.	6	-38	-19	-241	7	-285
V.A.%	2,33%	-5,23%	-10,33%	-3,25%	0,66%	-2,95%

TOTAL	AGRICULTURA	INDUSTRIA	CONSTRUCCIÓN	SERVICIOS	SIN EMPLEO ANTERIOR	TOTAL
PARO	806	1347	905	10945	1593	15596
V.M.	61	15	-16	634	62	756
V.M.%	8,19%	1,13%	-1,74%	6,15%	4,05%	5,09%
V.A.	-3	-119	-260	-542	46	-878
V.A.%	-0,37%	-8,12%	-22,32%	-4,72%	2,97%	-5,33%



DEMANDANTES DE EMPLEO, SEGÚN EL SECTOR DE ACTIVIDAD

HOMBRES	AGRICULTURA	INDUSTRIA	CONSTRUCCIÓN	SERVICIOS	SIN EMPLEO ANTERIOR	TOTAL
DEMAND.	690	829	883	4831	687	7920
V.M.	50	-5	-25	55	30	105
V.M.%	7,81%	-0,60%	-2,75%	1,15%	4,57%	1,34%
V.A.	-2	-84	-248	-287	19	-602
V.A.%	-0,29%	-9,20%	-21,93%	-5,61%	2,84%	-7,06%

MUJERES	AGRICULTURA	INDUSTRIA	CONSTRUCCIÓN	SERVICIOS	SIN EMPLEO ANTERIOR	TOTAL
DEMAND.	300	786	191	9081	1292	11650
V.M.	-3	4	-1	120	23	143
V.M.%	-0,99%	0,51%	-0,52%	1,34%	1,81%	1,24%
V.A.	4	-51	-12	-230	0	-289
V.A.%	1,35%	-6,09%	-5,91%	-2,47%	0,00%	-2,42%

TOTAL	AGRICULTURA	INDUSTRIA	CONSTRUCCIÓN	SERVICIOS	SIN EMPLEO ANTERIOR	TOTAL
DEMAND.	990	1615	1074	13912	1979	19570
V.M.	47	-1	-26	175	53	248
V.M.%	4,98%	-0,06%	-2,36%	1,27%	2,75%	1,28%
V.A.	2	-135	-260	-517	19	-891
V.A.%	0,20%	-7,71%	-19,49%	-3,58%	0,97%	-4,35%



PARO REGISTRADO, SEGÚN EL NIVEL DE ESTUDIOS⁴

HOMBRES	(1)	(2)	(3)	(4)	(5)	(6)	(7)	(8)	(9)	(10)	(11)	(12)	(13)	TOTAL
PARO	54	2186	147	2293	3	723	0	332	0	330	1	3	160	6232
V.M.	14	123	6	34	2	20	0	27	0	0	0	1	19	246
V.M.%	35,00%	5,96%	4,26%	1,51%	200,00%	2,84%	0,00%	8,85%	0,00%	0,00%	0,00%	50,00%	13,48%	4,11%
V.A.	2	-163	-14	-319	-1	-13	0	-41	0	-81	1	-1	37	-593
V.A.%	3,85%	-6,94%	-8,70%	-12,21%	-25,00%	-1,77%	0,00%	-10,99%	0,00%	-19,71%	100,00%	-25,00%	30,08%	-8,69%

MUJERES	(1)	(2)	(3)	(4)	(5)	(6)	(7)	(8)	(9)	(10)	(11)	(12)	(13)	TOTAL
PARO	74	2831	145	3080	5	1439	2	615	1	878	6	9	279	9364
V.M.	0	106	10	178	2	104	0	47	0	38	1	0	24	510
V.M.%	0,00%	3,89%	7,41%	6,13%	66,67%	7,79%	0,00%	8,27%	0,00%	4,52%	20,00%	0,00%	9,41%	5,76%
V.A.	-3	-86	-25	-148	-1	7	0	24	-2	-114	2	3	58	-285
V.A.%	-3,90%	-2,95%	-14,71%	-4,58%	-16,67%	0,49%	0,00%	4,06%	-66,67%	-11,49%	50,00%	50,00%	26,24%	-2,95%

TOTAL	(1)	(2)	(3)	(4)	(5)	(6)	(7)	(8)	(9)	(10)	(11)	(12)	(13)	TOTAL
PARO	128	5017	292	5373	8	2162	2	947	1	1208	7	12	439	15596
V.M.	14	229	16	212	4	124	0	74	0	38	1	1	43	756
V.M.%	12,28%	4,78%	5,80%	4,11%	100,00%	6,08%	0,00%	8,48%	0,00%	3,25%	16,67%	9,09%	10,86%	5,09%
V.A.	-1	-249	-39	-467	-2	-6	0	-17	-2	-195	3	2	95	-878
V.A.%	-0,78%	-4,73%	-11,78%	-8,00%	-20,00%	-0,28%	0,00%	-1,76%	-66,67%	-13,90%	75,00%	20,00%	27,62%	-5,33%

⁴ Leyenda del nivel de estudios:

- | | | |
|---------------------------------|---------------------------------|--|
| (1) ANALFABETOS | (5) FP TIT. 1ª ETAPA | (9) OTRAS ENSEÑANZAS CON BACHILLER |
| (2) EDUCACIÓN PRIMARIA | (6) SEGUNDA ETAPA DE SECUNDARIA | (10) ENSEÑANZA UNIVERSITARIA |
| (3) FP SIN TITULACIÓN | (7) FP TIT. 2ª ETAPA | (11) ESPECIALIZACIÓN PROFESIONAL |
| (4) PRIMERA ETAPA DE SECUNDARIA | (8) FP SUPERIOR | (12) ENSEÑANZA UNIVERSITARIA 3er CICLO |
| | | (13) SIN ASIGNAR |



DEMANDANTES DE EMPLEO, SEGÚN EL NIVEL DE ESTUDIOS⁵

HOMBRES	(1)	(2)	(3)	(4)	(5)	(6)	(7)	(8)	(9)	(10)	(11)	(12)	(13)	TOTAL
DEMAND.	71	2750	181	2828	3	934	0	418	0	511	4	5	215	7920
V.M.	9	106	1	45	2	12	0	21	0	-99	-1	1	8	105
V.M.%	14,52%	4,01%	0,56%	1,62%	200,00%	1,30%	0,00%	5,29%	0,00%	-16,23%	-20,00%	25,00%	3,86%	1,34%
V.A.	0	-154	-13	-299	-3	-46	0	-49	-1	-79	2	-3	43	-602
V.A.%	0,00%	-5,30%	-6,70%	-9,56%	-50,00%	-4,69%	0,00%	-10,49%	-100,00%	-13,39%	100,00%	-37,50%	25,00%	-7,06%

MUJERES	(1)	(2)	(3)	(4)	(5)	(6)	(7)	(8)	(9)	(10)	(11)	(12)	(13)	TOTAL
DEMAND.	80	3368	171	3713	6	1837	2	784	1	1276	10	11	391	11650
V.M.	1	80	9	124	3	86	0	33	-1	-183	2	-2	-9	143
V.M.%	1,27%	2,43%	5,56%	3,46%	100,00%	4,91%	0,00%	4,39%	-50,00%	-12,54%	25,00%	-15,38%	-2,25%	1,24%
V.A.	-3	-105	-26	-127	-1	-16	0	19	-2	-116	0	3	85	-289
V.A.%	-3,61%	-3,02%	-13,20%	-3,31%	-14,29%	-0,86%	0,00%	2,48%	-66,67%	-8,33%	0,00%	37,50%	27,78%	-2,42%

TOTAL	(1)	(2)	(3)	(4)	(5)	(6)	(7)	(8)	(9)	(10)	(11)	(12)	(13)	TOTAL
DEMAND.	151	6118	352	6541	9	2771	2	1202	1	1787	14	16	606	19570
V.M.	10	186	10	169	5	98	0	54	-1	-282	1	-1	-1	248
V.M.%	7,09%	3,14%	2,92%	2,65%	125,00%	3,67%	0,00%	4,70%	-50,00%	-13,63%	7,69%	-5,88%	-0,16%	1,28%
V.A.	-3	-259	-39	-426	-4	-62	0	-30	-3	-195	2	0	128	-891
V.A.%	-1,95%	-4,06%	-9,97%	-6,11%	-30,77%	-2,19%	0,00%	-2,44%	-75,00%	-9,84%	16,67%	0,00%	26,78%	-4,35%

⁵ Leyenda del nivel de estudios:

- | | | |
|---------------------------------|---------------------------------|--|
| (1) ANALFABETOS | (5) FP TIT. 1ª ETAPA | (9) OTRAS ENSEÑANZAS CON BACHILLER |
| (2) EDUCACIÓN PRIMARIA | (6) SEGUNDA ETAPA DE SECUNDARIA | (10) ENSEÑANZA UNIVERSITARIA |
| (3) FP SIN TITULACIÓN | (7) FP TIT. 2ª ETAPA | (11) ESPECIALIZACIÓN PROFESIONAL |
| (4) PRIMERA ETAPA DE SECUNDARIA | (8) FP SUPERIOR | (12) ENSEÑANZA UNIVERSITARIA 3er CICLO |
| | | (13) SIN ASIGNAR |



PARO REGISTRADO, SEGÚN EL GRUPO DE OCUPACIÓN⁶

HOMBRES	(1)	(2)	(3)	(4)	(5)	(6)	(7)	(8)	(9)	(10)	(11)	TOTAL
PARO	60	509	571	388	921	170	1542	535	1530	6	0	6232
V.M.	-1	28	18	13	93	9	16	0	69	1	0	246
V.M.%	-1,64%	5,82%	3,25%	3,47%	11,23%	5,59%	1,05%	0,00%	4,72%	20,00%	0,00%	4,11%
V.A.	-1	-20	-29	-23	-3	0	-352	-116	-50	1	0	-593
V.A.%	-1,64%	-3,78%	-4,83%	-5,60%	-0,32%	0,00%	-18,59%	-17,82%	-3,16%	20,00%	0,00%	-8,69%

MUJERES	(1)	(2)	(3)	(4)	(5)	(6)	(7)	(8)	(9)	(10)	(11)	TOTAL
PARO	24	836	473	1211	3410	57	174	392	2786	1	0	9364
V.M.	3	33	38	27	263	0	3	11	131	1	0	510
V.M.%	14,29%	4,11%	8,74%	2,28%	8,36%	0,00%	1,75%	2,89%	4,93%	100,00%	0,00%	5,76%
V.A.	0	-27	-27	-76	54	-1	-20	-16	-172	0	0	-285
V.A.%	0,00%	-3,13%	-5,40%	-5,91%	1,61%	-1,72%	-10,31%	-3,92%	-5,81%	0,00%	0,00%	-2,95%

TOTAL	(1)	(2)	(3)	(4)	(5)	(6)	(7)	(8)	(9)	(10)	(11)	TOTAL
PARO	84	1345	1044	1599	4331	227	1716	927	4316	7	0	15596
V.M.	2	61	56	40	356	9	19	11	200	2	0	756
V.M.%	2,44%	4,75%	5,67%	2,57%	8,96%	4,13%	1,12%	1,20%	4,86%	40,00%	0,00%	5,09%
V.A.	-1	-47	-56	-99	51	-1	-372	-132	-222	1	0	-878
V.A.%	-1,18%	-3,38%	-5,09%	-5,83%	1,19%	-0,44%	-17,82%	-12,46%	-4,89%	16,67%	0,00%	-5,33%

⁶ Leyenda del grupo de ocupación:

- (1) DIR.EMPRESAS Y ADMONES.P.B.
- (2) TEC.PROF.CIENT. E INTELECT.
- (3) TÉCNICOS Y PROFESIONALES APOYO
- (4) EMPLEADOS DE TIPO ADMINISTRATIVO

- (5) TRAB.SERV.REST.PERSON.PROTE.VEND.
- (6) TRAB.CUALIF.AGRICULTURA Y PESCA
- (7) ARTES.TRAB.C.IND.MANUF.CONSUMIN.
- (8) PERA.INSTA.MAQU.Y MONTADORES

- (9) TRABAJADORES NO CUALIFICADOS
- (10) FUERZAS ARMADAS
- (11) SIN ASIGNAR



DEMANDANTES DE EMPLEO, SEGÚN EL GRUPO DE OCUPACIÓN⁷

HOMBRES	(1)	(2)	(3)	(4)	(5)	(6)	(7)	(8)	(9)	(10)	(11)	TOTAL
DEMAND.	81	715	731	584	1186	219	1841	676	1879	8	0	7920
V.M.	0	-81	-6	-4	86	11	17	0	81	1	0	105
V.M.%	0,00%	-10,18%	-0,81%	-0,68%	7,82%	5,29%	0,93%	0,00%	4,51%	14,29%	0,00%	1,34%
V.A.	-16	-21	-30	-24	-4	2	-372	-130	-9	2	0	-602
V.A.%	-16,49%	-2,85%	-3,94%	-3,95%	-0,34%	0,92%	-16,81%	-16,13%	-0,48%	33,33%	0,00%	-7,06%

MUJERES	(1)	(2)	(3)	(4)	(5)	(6)	(7)	(8)	(9)	(10)	(11)	TOTAL
DEMAND.	37	1237	604	1603	4167	66	217	441	3277	1	0	11650
V.M.	4	-169	4	-1	214	-3	3	7	83	1	0	143
V.M.%	12,12%	-12,02%	0,67%	-0,06%	5,41%	-4,35%	1,40%	1,61%	2,60%	100,00%	0,00%	1,24%
V.A.	3	-16	-30	-52	12	-9	-20	-17	-159	-1	0	-289
V.A.%	8,82%	-1,28%	-4,73%	-3,14%	0,29%	-12,00%	-8,44%	-3,71%	-4,63%	-50,00%	0,00%	-2,42%

TOTAL	(1)	(2)	(3)	(4)	(5)	(6)	(7)	(8)	(9)	(10)	(11)	TOTAL
DEMAND.	118	1952	1335	2187	5353	285	2058	1117	5156	9	0	19570
V.M.	4	-250	-2	-5	300	8	20	7	164	2	0	248
V.M.%	3,51%	-11,35%	-0,15%	-0,23%	5,94%	2,89%	0,98%	0,63%	3,29%	28,57%	0,00%	1,28%
V.A.	-13	-37	-60	-76	8	-7	-392	-147	-168	1	0	-891
V.A.%	-9,92%	-1,86%	-4,30%	-3,36%	0,15%	-2,40%	-16,00%	-11,63%	-3,16%	12,50%	0,00%	-4,35%

⁷ Leyenda del grupo de ocupación:

- (1) DIR.EMPRESAS Y ADMONES.P.B.
- (2) TEC.PROF.CIENT. E INTELECT.
- (3) TÉCNICOS Y PROFESIONALES APOYO
- (4) EMPLEADOS DE TIPO ADMINISTRATIVO

- (5) TRAB.SERV.REST.PERSON.PROTE.VEND.
- (6) TRAB.CUALIF.AGRICULTURA Y PESCA
- (7) ARTES.TRAB.C.IND.MANUF.CONSUMIN.
- (8) PERA.INSTA.MAQU.Y MONTADORES

- (9) TRABAJADORES NO CUALIFICADOS
- (10) FUERZAS ARMADAS
- (11) SIN ASIGNAR

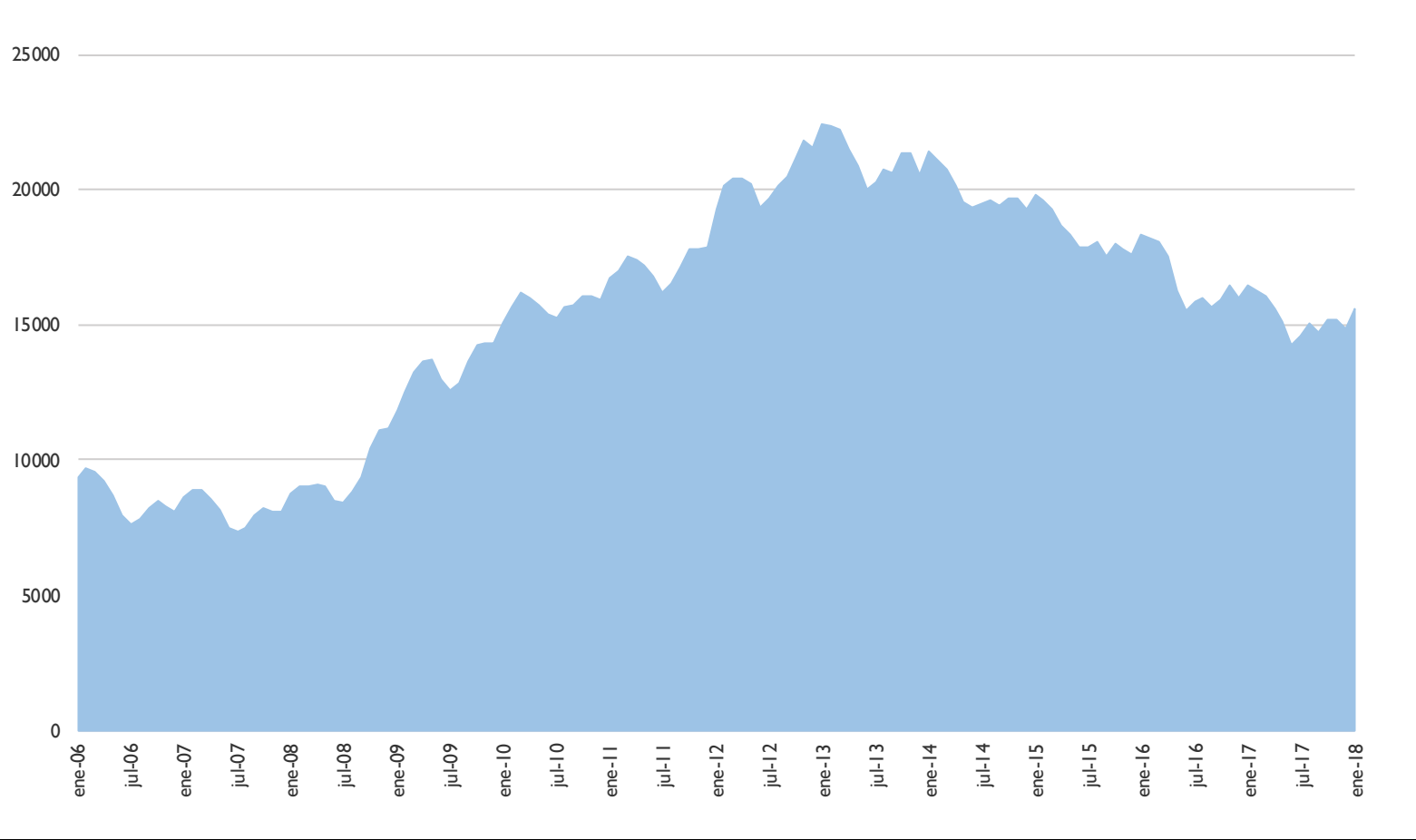


ANEXO 4

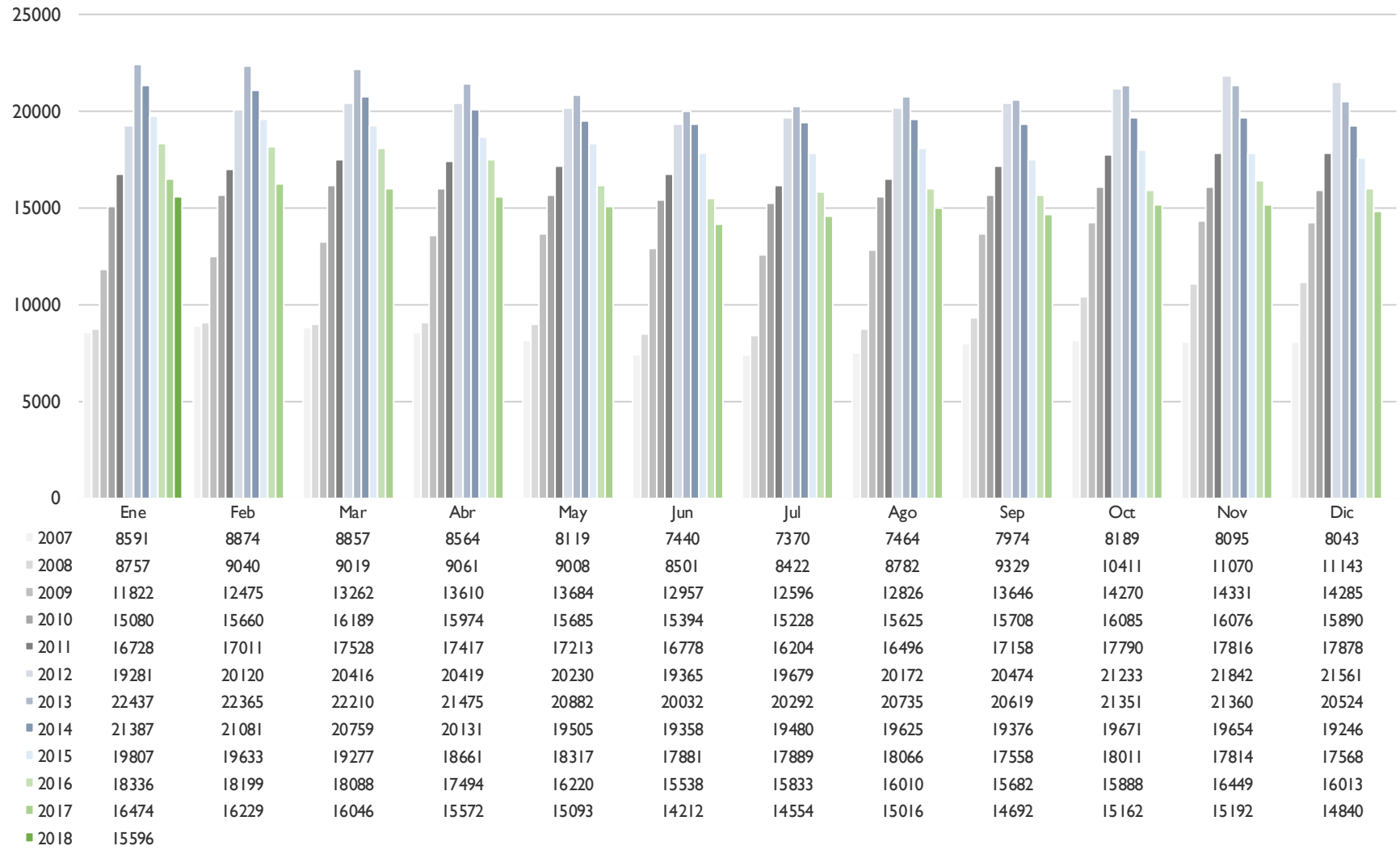
**GRÁFICOS DE EVOLUCIÓN DEL PARO REGISTRADO,
MUNICIPIO DE ALBACETE**



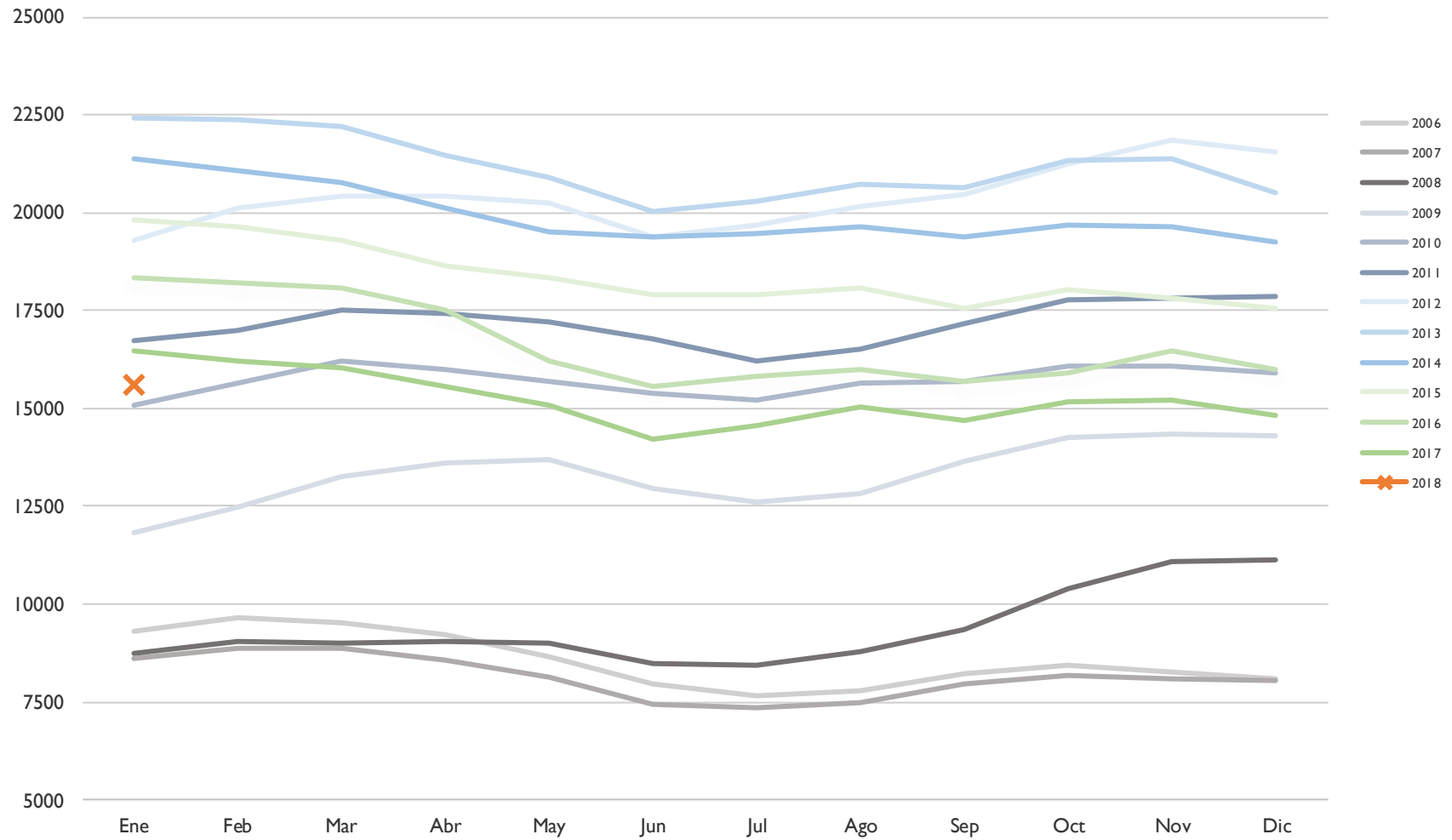
EVOLUCIÓN PARO REGISTRADO – MUNICIPIO DE ALBACETE (I)



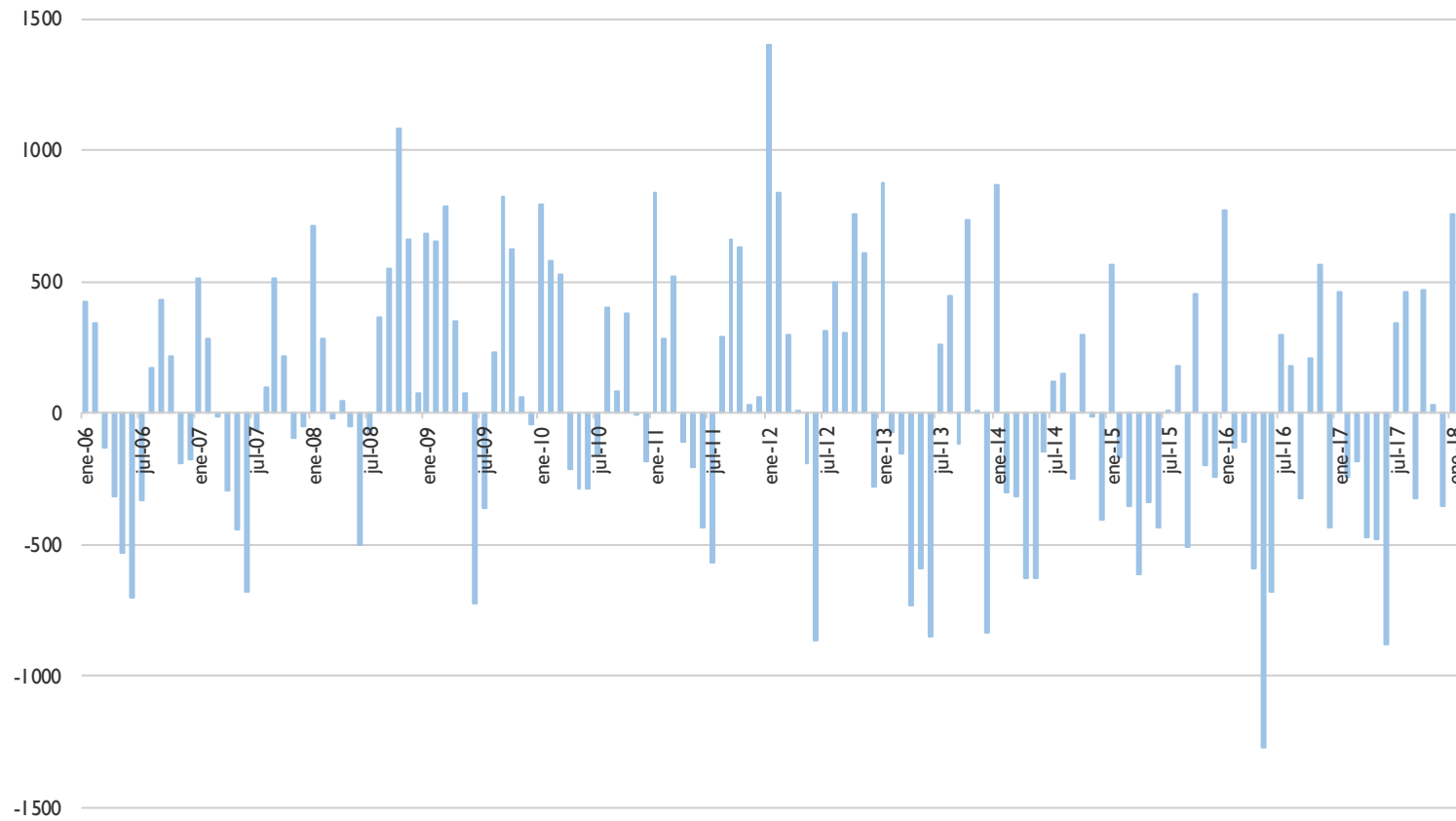
EVOLUCIÓN PARO REGISTRADO – MUNICIPIO DE ALBACETE (2)



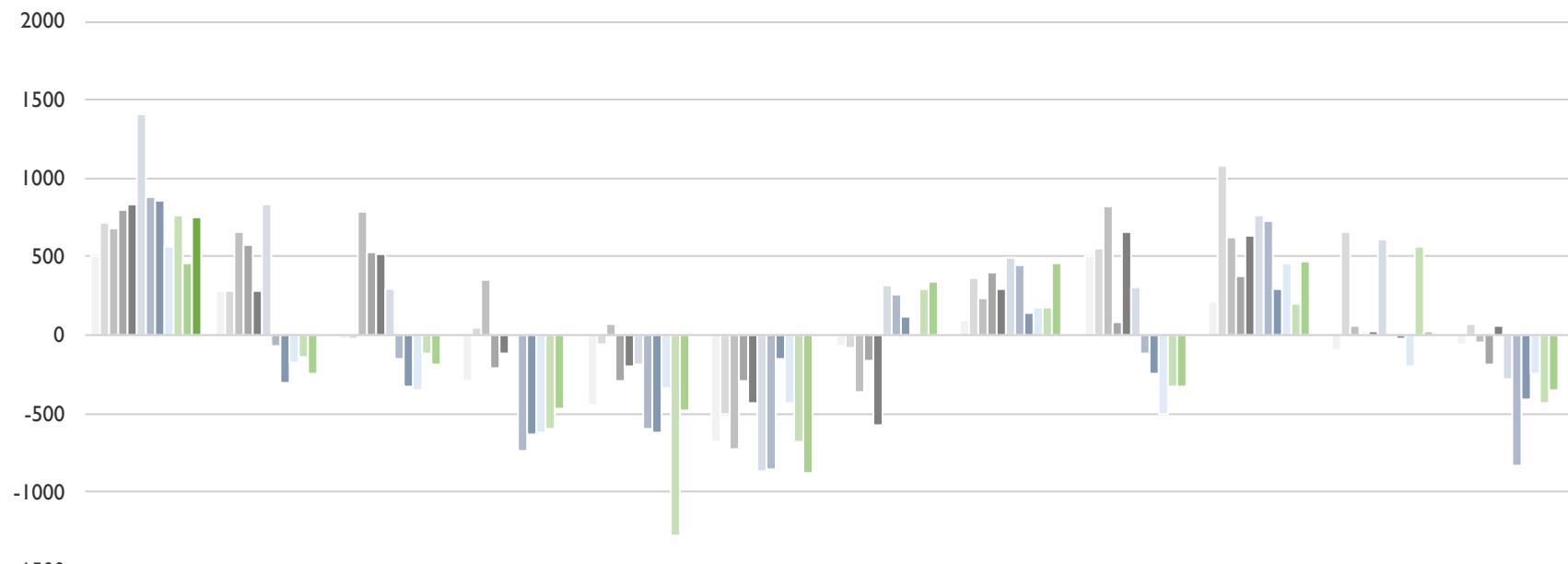
EVOLUCIÓN PARO REGISTRADO – MUNICIPIO DE ALBACETE (3)



EVOLUCIÓN DE LA VARIACIÓN MENSUAL DEL PARO REGISTRADO – MUNICIPIO DE ALBACETE (I)

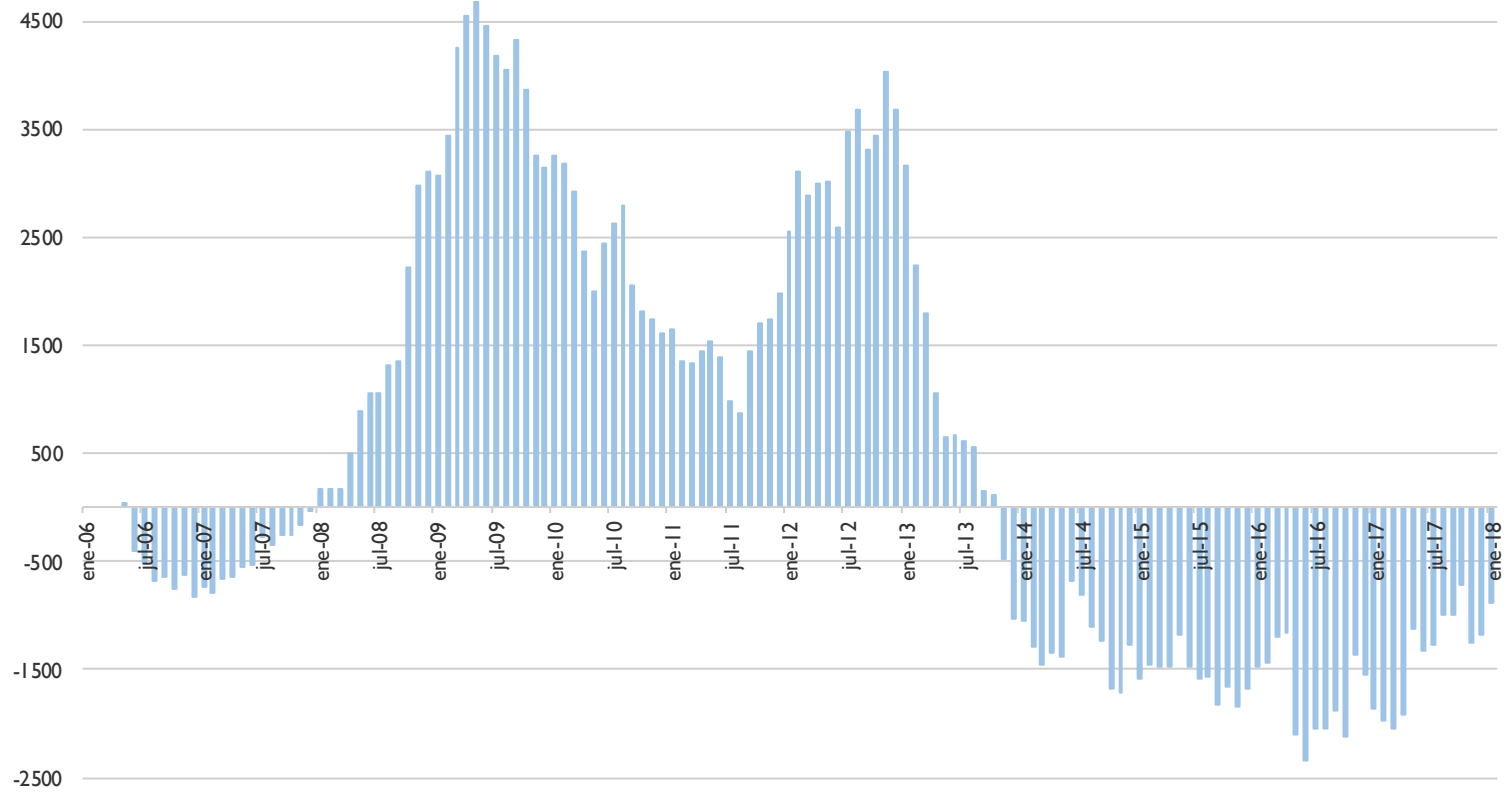


EVOLUCIÓN DE LA VARIACIÓN MENSUAL DEL PARO REGISTRADO – MUNICIPIO DE ALBACETE (2)

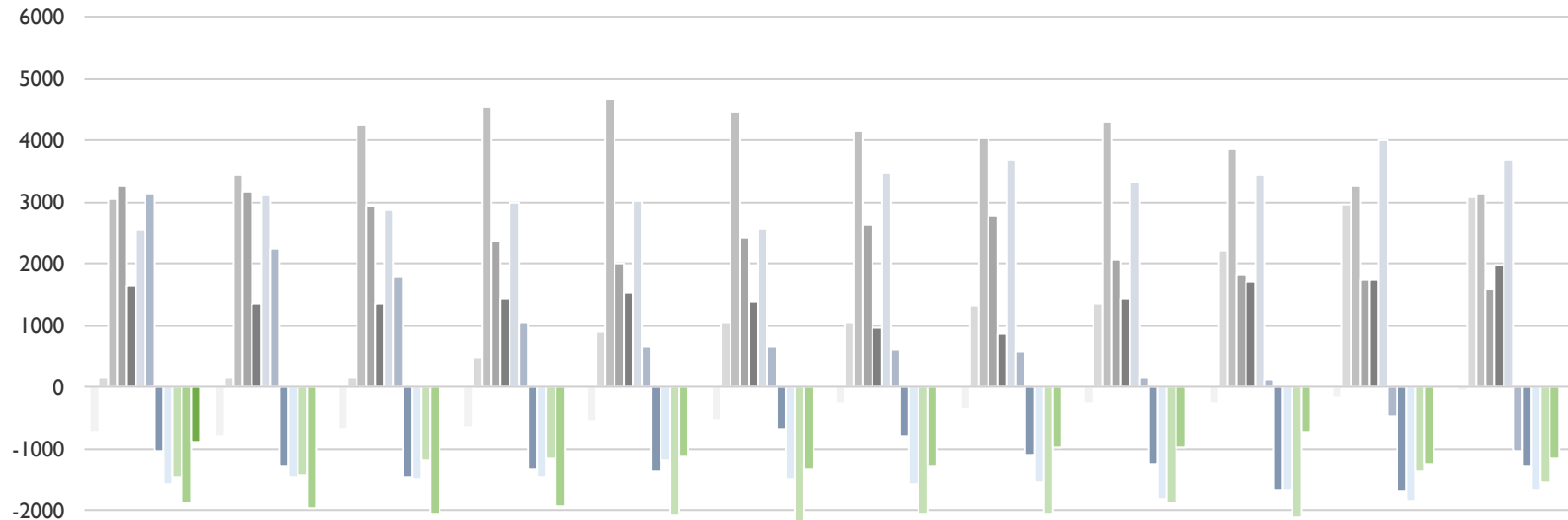


	Ene	Feb	Mar	Abr	May	Jun	Jul	Ago	Sep	Oct	Nov	Dic
2007	510	283	-17	-293	-445	-679	-70	94	510	215	-94	-52
2008	714	283	-21	42	-53	-507	-79	360	547	1082	659	73
2009	679	653	787	348	74	-727	-361	230	820	624	61	-46
2010	795	580	529	-215	-289	-291	-166	397	83	377	-9	-186
2011	838	283	517	-111	-204	-435	-574	292	662	632	26	62
2012	1403	839	296	3	-189	-865	314	493	302	759	609	-281
2013	876	-72	-155	-735	-593	-850	260	443	-116	732	9	-836
2014	863	-306	-322	-628	-626	-147	122	145	-249	295	-17	-408
2015	561	-174	-356	-616	-344	-436	8	177	-508	453	-197	-246
2016	768	-137	-111	-594	-1274	-682	295	177	-328	206	561	-436
2017	461	-245	-183	-474	-479	-881	342	462	-324	470	30	-352
2018	756											

EVOLUCIÓN DE LA VARIACIÓN ANUAL DEL PARO REGISTRADO – MUNICIPIO DE ALBACETE (1)



EVOLUCIÓN DE LA VARIACIÓN ANUAL DEL PARO REGISTRADO – MUNICIPIO DE ALBACETE (2)



	Ene	Feb	Mar	Abr	May	Jun	Jul	Ago	Sep	Oct	Nov	Dic
2007	-731	-786	-669	-640	-551	-529	-267	-341	-259	-258	-162	-38
2008	166	166	162	497	889	1061	1052	1318	1355	2222	2975	3100
2009	3065	3435	4243	4549	4676	4456	4174	4044	4317	3859	3261	3142
2010	3258	3185	2927	2364	2001	2437	2632	2799	2062	1815	1745	1605
2011	1648	1351	1339	1443	1528	1384	976	871	1450	1705	1740	1988
2012	2553	3109	2888	3002	3017	2587	3475	3676	3316	3443	4026	3683
2013	3156	2245	1794	1056	652	667	613	563	145	118	-482	-1037
2014	-1050	-1284	-1451	-1344	-1377	-674	-812	-1110	-1243	-1680	-1706	-1278
2015	-1580	-1448	-1482	-1470	-1188	-1477	-1591	-1559	-1818	-1660	-1840	-1678
2016	-1471	-1434	-1189	-1167	-2097	-2343	-2056	-2056	-1876	-2123	-1365	-1555
2017	-1862	-1970	-2042	-1922	-1127	-1326	-1279	-994	-990	-726	-1257	-1173
2018	-878											