



OBSERVATORIO DE EMPLEO Y ACTIVIDAD ECONÓMICA

# TERMÓMETRO DE EMPLEO

DEMANDANTES DE EMPLEO,  
PARO Y CONTRATOS REGISTRADOS  
MUNICIPIO DE ALBACETE

**FEBRERO 2017**



AYUNTAMIENTO DE ALBACETE  
Servicio de Empleo y Promoción Económica

## TERMÓMETRO DE EMPLEO<sup>1</sup>

**El mes de febrero de 2017 registra un total de 16.229 personas en paro en el municipio de Albacete, con un descenso del 1,49% respecto al mes anterior.**

El mes de febrero de 2017 registra un total de 16.229 personas en paro en el municipio de Albacete; de ellas, 6.715 son hombres y 9.514 mujeres.

Las variaciones con respecto al mes anterior experimentaron un descenso del 1,49% en el total de paro registrado (-245), con un descenso del 1,61% para los hombres (-110) y del 1,40% en las mujeres (-135).

Las variaciones con respecto al mismo mes del año anterior experimentaron un descenso del 10,82% en las cifras de paro (-1.970), con una caída del 13,98% (-1.091) en el caso de los hombres, y del 8,46% (-879) en las mujeres.

Por sectores de actividad, el mes de febrero arroja un total de 859 personas en paro en agricultura, 1.458 en industria, 1.145 en construcción, 11.210 en servicios, y 1.557 sin empleo anterior.

La evolución mensual del paro sube en agricultura (+6,18%; +50), y en el colectivo sin empleo anterior (+0,654%; +10), y baja en industria (-0,55%; -8), construcción (-1,72%; -20) y servicios (-2,41%; -277).

Por otra parte, la evolución del paro con respecto al mismo mes del año anterior baja en todos los sectores: agricultura (-17,88%; -187), industria (-10,06%; -163), construcción (-17,21%; -238), servicios (-8,26%; -1.009), y en el colectivo sin empleo anterior (-19,33%; -373).

El descenso del paro local de este mes (-1,49%) es mayor que el provincial (-0,84%) y el nacional (-0,25%), y contrasta con el aumento regional (+0,21%).

---

<sup>1</sup> Fuente: Elaboración propia a partir de datos del Servicio de Estadística de Castilla-La Mancha ([www.ies.jccm.es](http://www.ies.jccm.es)), [www.sepe.es](http://www.sepe.es), y del Servicio Periférico de Empleo de la JCCM en Albacete.



**El número de contratos registrados en febrero de 2017 es de 5.237, lo que supone un descenso del 5,74% en las contrataciones con respecto al mes anterior.**

En total se realizaron 5.237 contratos en Albacete, de los que 2.967 fueron a hombres, y 2.270 a mujeres. El número de contratos indefinidos realizados en este periodo ha sido de 466, frente a 4.771 temporales.

La evolución de la contratación ha experimentado un descenso del 5,74% (-319) con respecto al mes anterior; en el caso de los hombres se ha registrado una caída del 6,08% (-192), y del 5,30% (-127) en las mujeres. Por otra parte, los contratos indefinidos han registrado un incremento del 6,88% (+30) con respecto al mes anterior.

Comparando las cifras con el mismo mes del año anterior observamos un aumento en el número de contrataciones del 16,87% (+756), con una subida del 12,56% (+331) para los varones, y del 23,04% (+425) para las mujeres. El número de contratos indefinidos realizados es un 1,75% (+8) mayor que en el mismo mes del año anterior.

Por sectores de actividad, se realizaron 686 contrataciones en la agricultura, 353 en industria, 366 en construcción, y 3.832 en los servicios. Lo que supone descensos de la contratación con respecto al mes anterior en industria (-23,09%; -106), construcción (-10,73%; -44) y servicios (-5,08%; -205), mientras que aumenta en agricultura (+5,54%; +36).

La evolución de la contratación con respecto al mismo mes del año anterior aumenta en agricultura (+67,32%; +276), industria (+0,57%; +2) y servicios (+15,18%; +505), y desciende en construcción (-6,87%; -27).

La contratación en el municipio de Albacete ha bajado este mes (-5,74%) más que en el ámbito provincial (-3,01%), y menos que en el regional (-15,07%) y nacional (-11,08%).

Los contratos indefinidos tienen un peso del 8,90% sobre el total de la contratación local de este mes, mayor que el dato provincial (8,01%) y menor que el regional (9,00%) y el nacional (10,40%).

**Hay un total de 20.280 demandantes de empleo, con un descenso del 0,88% sobre el mes anterior.**

El número de demandantes de empleo en la ciudad de Albacete durante el mes de febrero asciende a 20.280, siendo 8.496 hombres, y 11.784 mujeres.

El paro registrado en este mismo período supone el 80,02% del total de demandantes de empleo, con una ligera variación según sexos: 79,04% en hombres, y 80,74% en mujeres.

La cifra de demandantes de empleo disminuye (-0,88%; -181) con respecto al mes anterior, con un descenso del 0,31% para los varones (-26) y del 1,30% en las mujeres (-155).

La variación de los demandantes de empleo con respecto al mismo mes del año anterior ha experimentado un descenso medio del -9,89% (-2.227), con una caída del -12,71% para los hombres (-1.237), y del -7,75% para las mujeres (-990).

El descenso del número de demandantes de empleo de este mes está relacionado con el descenso del paro registrado aunque en este último caso el descenso es mayor.

## El paro registrado baja con respecto al mes anterior, principalmente, en los siguientes colectivos:

*En los hombres*, por edad, baja en todos los grupos a partir de 30 años;

- según el sector de actividad, baja en industria (-2), construcción (-19) y servicios (-142);
- según el nivel de estudios, baja en primera (-74) y segunda (-19) etapa de educación secundaria, programas de formación profesional con titulación de primera etapa (-1), formación profesional superior (-30), enseñanza universitaria (-23) y en el grupo sin clasificar (-4);
- según el grupo de ocupación, baja en técnicos y profesionales científicos e intelectuales (-21), técnicos y profesionales de apoyo (-32), empleados de tipo administrativo (-27), artesanos y trabajadores cualificados de las industrias manufactureras, la construcción y la minería (excepto los operadores de instalaciones y maquinaria), trabajadores cualificados de las industrias extractivas, de la metalurgia, la construcción de maquinaria y asimilados, trabajadores cualificados de industrias de artes gráficas, textil y de la confección, de la elaboración de alimentos, ebanistas, artesanos y otros asimilados (-38) y operadores y montadores de instalaciones y maquinaria fija y conductores y operadores de maquinaria móvil (-34).

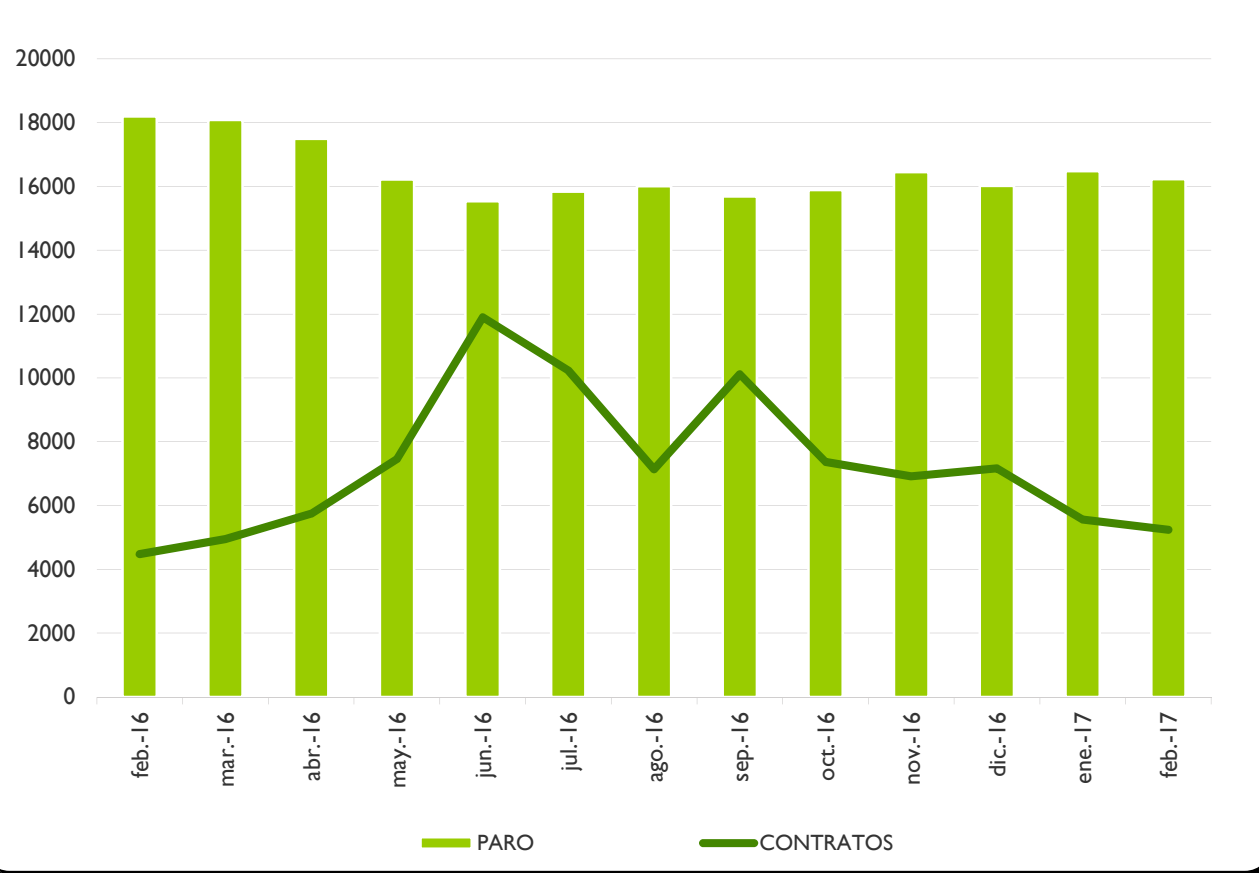
*En las mujeres*, por edad, baja en los grupos entre 20 y 54 años, y en las de más de 59 años;

- según el sector de actividad, baja en industria (-6), construcción (-1) y servicios (-135);
- según el nivel de estudios, baja en educación primaria (-44), programas de formación profesional sin titulación (-4), primera (-26) y segunda (-5) etapa de educación secundaria, programas de formación profesional con titulación de primera etapa (-1), otras enseñanzas con bachiller (-1), enseñanza universitaria (-56), especialización profesional (-2) y en enseñanza universitaria de tercer ciclo (-2);
- según el grupo de ocupación, baja en técnicas y profesionales científicas e intelectuales (-45), técnicas y profesionales de apoyo (-18), empleadas de tipo administrativo (-36), trabajadoras cualificadas en la agricultura (-2), artesanas y trabajadoras cualificadas de las industrias manufactureras, la construcción y la minería (excepto las operadoras de instalaciones y maquinaria), trabajadoras cualificadas de las industrias extractivas, de la metalurgia, la construcción de maquinaria y asimilados, trabajadoras cualificadas de industrias de artes gráficas, textil y de la confección, de la elaboración de alimentos, ebanistas, artesanas y otros asimilados (-10) y operadoras y montadoras de instalaciones y maquinaria fija y conductoras y operadoras de maquinaria móvil (-4) y trabajadoras no cualificadas (-38).

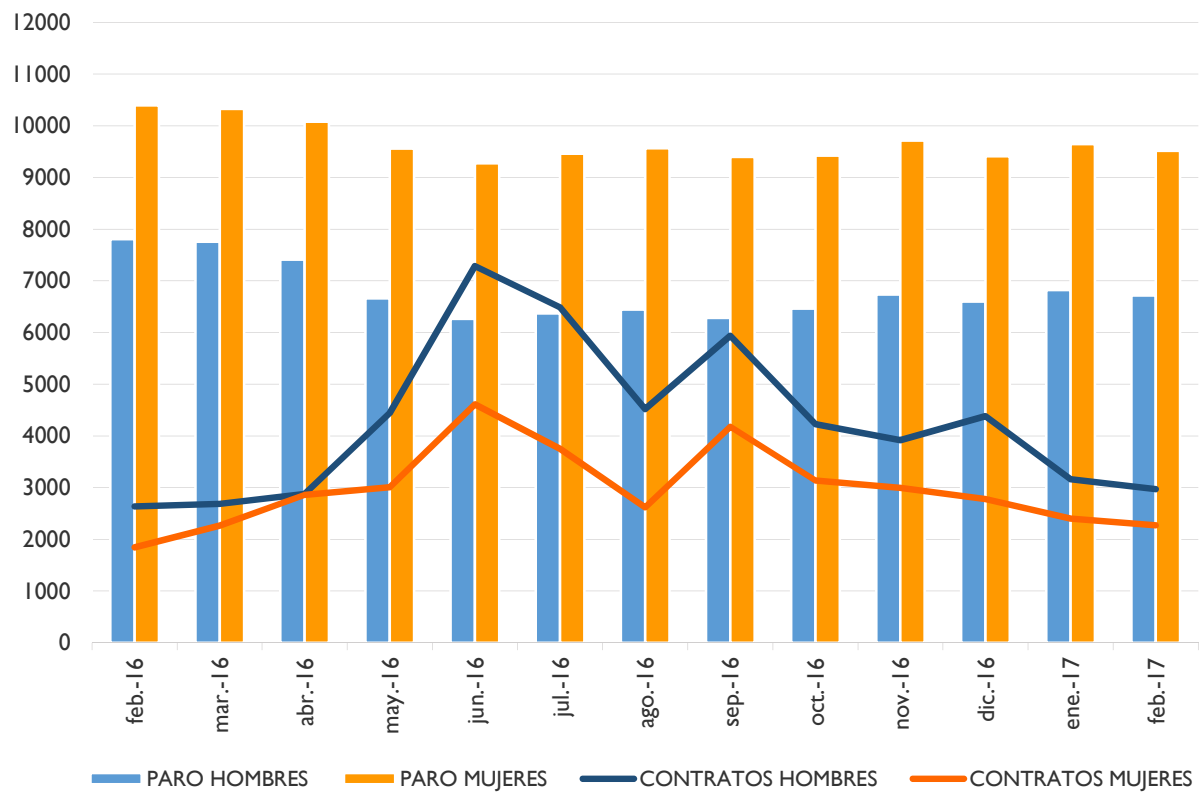
**ANEXO I**

**PARO REGISTRADO Y CONTRATOS, LOCAL  
GRÁFICOS DE EVOLUCIÓN MENSUAL**

## EVOLUCIÓN MENSUAL - PARO Y CONTRATOS REGISTRADOS

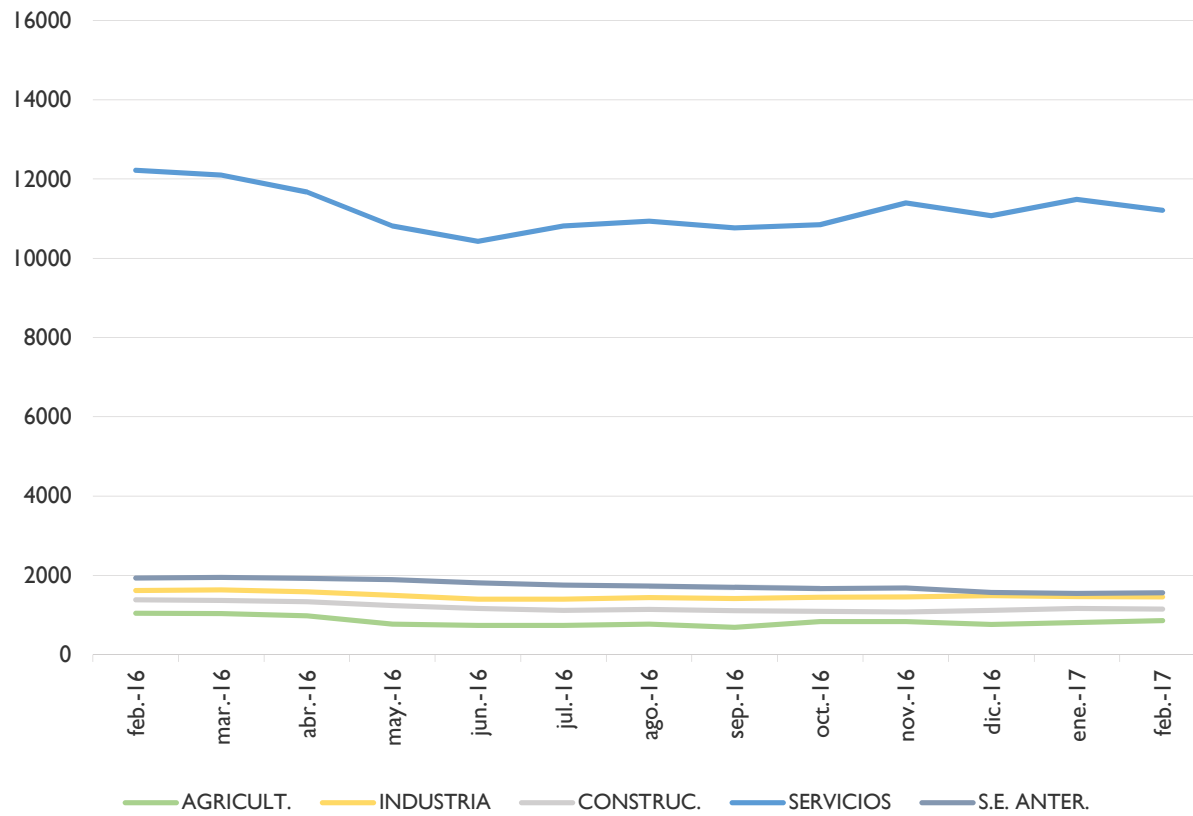


## EVOLUCIÓN MENSUAL - PARO Y CONTRATOS REGISTRADOS, SEGÚN SEXO

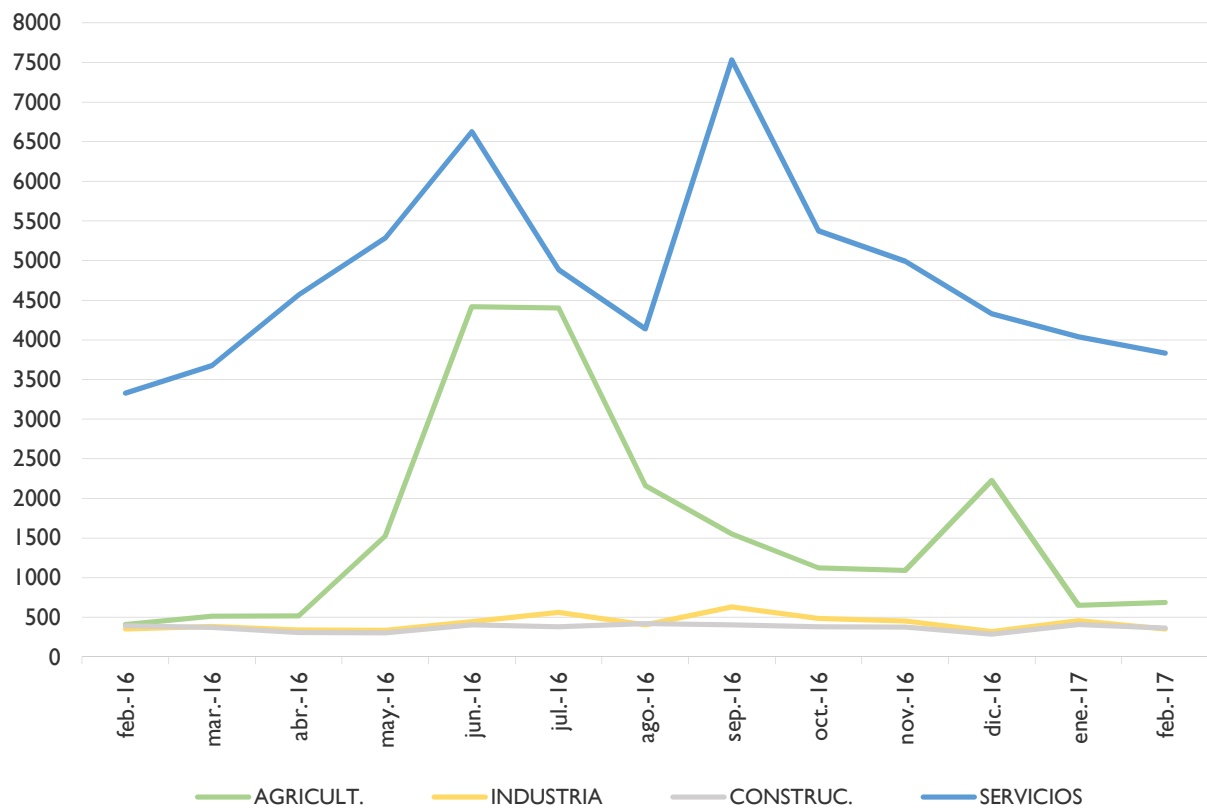




### EVOLUCIÓN MENSUAL - PARO REGISTRADO, SEGÚN SECTOR DE ACTIVIDAD



## EVOLUCIÓN MENSUAL - CONTRATOS REGISTRADOS, SEGÚN SECTOR DE ACTIVIDAD



**ANEXO 2**

**PARO Y CONTRATOS REGISTRADOS,  
COMPARATIVA GEOGRÁFICA DE LA VARIACIÓN MENSUAL E INTERANUAL**



PARO REGISTRADO,  
COMPARATIVA GEOGRÁFICA DE LA VARIACIÓN MENSUAL E INTERANUAL, SEGÚN SEXO

	VARIACIÓN				
	TOTAL	MES ANTERIOR		INTERANUAL	
		paro	absoluta	relativa	absoluta
Municipio de Albacete	16229	-245	-1,49%	-1970	-10,82%
Provincia de Albacete	39988	-338	-0,84%	-5075	-11,26%
Castilla-La Mancha	202647	421	0,21%	-24196	-10,67%
España	3750876	-9355	-0,25%	-402110	-9,68%

	VARIACIÓN				
	HOMBRES	MES ANTERIOR		INTERANUAL	
		paro	absoluta	relativa	absoluta
Municipio de Albacete	6715	-110	-1,61%	-1091	-13,98%
Provincia de Albacete	15443	-105	-0,68%	-3068	-16,57%
Castilla-La Mancha	80889	817	1,02%	-15732	-16,28%
España	1646954	-8412	-0,51%	-244519	-12,93%

	VARIACIÓN				
	MUJERES	MES ANTERIOR		INTERANUAL	
		paro	absoluta	relativa	absoluta
Municipio de Albacete	9514	-135	-1,40%	-879	-8,46%
Provincia de Albacete	24545	-233	-0,94%	-2007	-7,56%
Castilla-La Mancha	121758	-396	-0,32%	-8464	-6,50%
España	2103922	-943	-0,04%	-157591	-6,97%

PARO REGISTRADO,  
COMPARATIVA GEOGRÁFICA DE LA VARIACIÓN MENSUAL E INTERANUAL, SEGÚN SECTOR DE ACTIVIDAD

	VARIACIÓN				
	AGRICULTURA	MES ANTERIOR		INTERANUAL	
		paro	absoluta	relativa	absoluta
Municipio de Albacete	859	50	6,18%	-187	-17,88%
Provincia de Albacete	4212	134	3,29%	-1049	-19,94%
Castilla-La Mancha	19452	1878	10,69%	-4542	-18,93%
España	183211	9734	5,61%	-28752	-13,56%

	VARIACIÓN				
	CONSTRUCCIÓN	MES ANTERIOR		INTERANUAL	
		paro	absoluta	relativa	absoluta
Municipio de Albacete	1145	-20	-1,72%	-238	-17,21%
Provincia de Albacete	3213	-70	-2,13%	-735	-18,62%
Castilla-La Mancha	17813	-435	-2,38%	-4789	-21,19%
España	361533	-6676	-1,81%	-80213	-18,16%

	VARIACIÓN				
	INDUSTRIA	MES ANTERIOR		INTERANUAL	
		paro	absoluta	relativa	absoluta
Municipio de Albacete	1458	-8	-0,55%	-163	-10,06%
Provincia de Albacete	4595	-35	-0,76%	-457	-9,05%
Castilla-La Mancha	20003	-262	-1,29%	-2305	-10,33%
España	341080	-3388	-0,98%	-48031	-12,34%

	VARIACIÓN				
	SERVICIOS	MES ANTERIOR		INTERANUAL	
		paro	absoluta	relativa	absoluta
Municipio de Albacete	11210	-277	-2,41%	-1009	-8,26%
Provincia de Albacete	24886	-357	-1,41%	-2053	-7,62%
Castilla-La Mancha	129665	-758	-0,58%	-9819	-7,04%
España	2550930	-13738	-0,54%	-212238	-7,68%

	VARIACIÓN				
	SIN EMPLEO ANTERIOR	MES ANTERIOR		INTERANUAL	
		paro	absoluta	relativa	absoluta
Municipio de Albacete	1557	10	0,65%	-373	-19,33%
Provincia de Albacete	3082	-10	-0,32%	-781	-20,22%
Castilla-La Mancha	15714	-2	-0,01%	-2741	-14,85%
España	314122	4713	1,52%	-32876	-9,47%



CONTRATOS REGISTRADOS,  
COMPARATIVA GEOGRÁFICA SEGÚN TIPO DE CONTRATO

	TOTAL	INDEFINIDOS		TEMPORALES	
	contratos	absoluto	% s/total	absoluto	% s/total
Municipio de Albacete	5237	466	8,90%	4771	91,10%
Provincia de Albacete	11375	911	8,01%	10464	91,99%
Castilla-La Mancha	52197	4696	9,00%	47501	91,00%
España	1452528	151072	10,40%	1301456	89,60%

CONTRATOS REGISTRADOS,  
COMPARATIVA GEOGRÁFICA DE LA VARIACIÓN MENSUAL E INTERANUAL, SEGÚN TIPO DE CONTRATO

	TOTAL	VARIACIÓN			
		MES ANTERIOR		INTERANUAL	
		contratos	absoluta	relativa	absoluta
Municipio de Albacete	5237	-319	-5,74%	756	16,87%
Provincia de Albacete	11375	-353	-3,01%	1141	11,15%
Castilla-La Mancha	52197	-9265	-15,07%	3134	6,39%
España	1452528	-181064	-11,08%	75048	5,45%

	INDEFINIDOS	VARIACIÓN			
		MES ANTERIOR		INTERANUAL	
		contratos	absoluta	relativa	absoluta
Municipio de Albacete	466	30	6,88%	8	1,75%
Provincia de Albacete	911	122	15,46%	-46	-4,81%
Castilla-La Mancha	4696	84	1,82%	346	7,95%
España	151072	910	0,61%	11708	8,40%

	TEMPORALES	VARIACIÓN			
		MES ANTERIOR		INTERANUAL	
		contratos	absoluta	relativa	absoluta
Municipio de Albacete	4771	-349	-6,82%	748	18,59%
Provincia de Albacete	10464	-475	-4,34%	1187	12,80%
Castilla-La Mancha	47501	-9349	-16,45%	2788	6,24%
España	1301456	-181974	-12,27%	63340	5,12%



**ANEXO 3**

**TABLAS DE PARO REGISTRADO Y DEMANDANTES DE EMPLEO,  
MUNICIPIO DE ALBACETE**



## PARO REGISTRADO<sup>2</sup>, SEGÚN LA EDAD

HOMBRES	< 20	20 - 24	25 - 29	30 - 34	35 - 39	40 - 44	45 - 49	50 - 54	55 - 59	> 59	TOTAL
PARO	164	571	753	676	799	824	880	849	756	443	6715
V.M.	4	20	18	-30	-32	-5	-9	-25	-47	-4	-110
V.M.%	2,50%	3,63%	2,45%	-4,25%	-3,85%	-0,60%	-1,01%	-2,86%	-5,85%	-0,89%	-1,61%
V.A.	-43	-160	-150	-176	-197	-108	-104	-75	-77	-1	-1091
V.A.%	-20,77%	-21,89%	-16,61%	-20,66%	-19,78%	-11,59%	-10,57%	-8,12%	-9,24%	-0,23%	-13,98%

MUJERES	< 20	20 - 24	25 - 29	30 - 34	35 - 39	40 - 44	45 - 49	50 - 54	55 - 59	> 59	TOTAL
PARO	135	523	925	1017	1195	1336	1419	1249	1097	618	9514
V.M.	11	-18	-5	-15	-36	-28	-22	-25	5	-2	-135
V.M.%	8,87%	-3,33%	-0,54%	-1,45%	-2,92%	-2,05%	-1,53%	-1,96%	0,46%	-0,32%	-1,40%
V.A.	-31	-133	-133	-168	-203	-79	-138	-46	17	35	-879
V.A.%	-18,67%	-20,27%	-12,57%	-14,18%	-14,52%	-5,58%	-8,86%	-3,55%	1,57%	6,00%	-8,46%

TOTAL	< 20	20 - 24	25 - 29	30 - 34	35 - 39	40 - 44	45 - 49	50 - 54	55 - 59	> 59	TOTAL
PARO	299	1094	1678	1693	1994	2160	2299	2098	1853	1061	16229
V.M.	15	2	13	-45	-68	-33	-31	-50	-42	-6	-245
V.M.%	5,28%	0,18%	0,78%	-2,59%	-3,30%	-1,50%	-1,33%	-2,33%	-2,22%	-0,56%	-1,49%
V.A.	-74	-293	-283	-344	-400	-187	-242	-121	-60	34	-1970
V.A.%	-19,84%	-21,12%	-14,43%	-16,89%	-16,71%	-7,97%	-9,52%	-5,45%	-3,14%	3,31%	-10,82%

<sup>2</sup> La primera fila de cada tabla recoge el paro registrado; la segunda (V.M.) la variación mensual absoluta; la tercera (V.M.%) la variación mensual relativa; la cuarta (V.A.) la variación anual; y la quinta (V.A.%) la variación anual relativa. Se sigue el mismo criterio en las sucesivas tablas referidas a paro registrado.





## DEMANDANTES DE EMPLEO<sup>3</sup>, SEGÚN LA EDAD

HOMBRES	< 20	20 - 24	25 - 29	30 - 34	35 - 39	40 - 44	45 - 49	50 - 54	55 - 59	> 59	TOTAL
DEMAND.	225	717	934	842	988	1034	1058	1063	997	638	8496
V.M.	8	11	46	-35	-29	8	11	-11	-34	-1	-26
V.M.%	3,69%	1,56%	5,18%	-3,99%	-2,85%	0,78%	1,05%	-1,02%	-3,30%	-0,16%	-0,31%
V.A.	-44	-182	-129	-225	-239	-131	-132	-76	-67	-12	-1237
V.A.%	-16,36%	-20,24%	-12,14%	-21,09%	-19,48%	-11,24%	-11,09%	-6,67%	-6,30%	-1,85%	-12,71%

MUJERES	< 20	20 - 24	25 - 29	30 - 34	35 - 39	40 - 44	45 - 49	50 - 54	55 - 59	> 59	TOTAL
DEMAND.	177	706	1139	1270	1449	1658	1713	1515	1320	837	11784
V.M.	8	-30	-13	-22	-53	-21	-33	-8	9	8	-155
V.M.%	4,73%	-4,08%	-1,13%	-1,70%	-3,53%	-1,25%	-1,89%	-0,53%	0,69%	0,97%	-1,30%
V.A.	-35	-158	-152	-188	-252	-66	-151	-66	33	45	-990
V.A.%	-16,51%	-18,29%	-11,77%	-12,89%	-14,81%	-3,83%	-8,10%	-4,17%	2,56%	5,68%	-7,75%

TOTAL	< 20	20 - 24	25 - 29	30 - 34	35 - 39	40 - 44	45 - 49	50 - 54	55 - 59	> 59	TOTAL
DEMAND.	402	1423	2073	2112	2437	2692	2771	2578	2317	1475	20280
V.M.	16	-19	33	-57	-82	-13	-22	-19	-25	7	-181
V.M.%	4,15%	-1,32%	1,62%	-2,63%	-3,26%	-0,48%	-0,79%	-0,73%	-1,07%	0,48%	-0,88%
V.A.	-79	-340	-281	-413	-491	-197	-283	-142	-34	33	-2227
V.A.%	-16,42%	-19,29%	-11,94%	-16,36%	-16,77%	-6,82%	-9,27%	-5,22%	-1,45%	2,29%	-9,89%

<sup>3</sup> La primera fila de cada tabla recoge los demandantes de empleo; la segunda (V.M.) la variación mensual absoluta; la tercera (V.M.%) la variación mensual relativa; la cuarta (V.A.) la variación anual; y la quinta (V.A.%) la variación anual relativa. Se sigue el mismo criterio en las sucesivas tablas de demandantes de empleo.



## PARO REGISTRADO, SEGÚN EL SECTOR DE ACTIVIDAD

HOMBRES	AGRICULTURA	INDUSTRIA	CONSTRUCCIÓN	SERVICIOS	SIN EMPLEO ANTERIOR	TOTAL
PARO	598	737	962	3921	497	6715
V.M.	46	-2	-19	-142	7	-110
V.M.%	8,33%	-0,27%	-1,94%	-3,49%	1,43%	-1,61%
V.A.	-172	-100	-188	-488	-143	-1091
V.A.%	-22,34%	-11,95%	-16,35%	-11,07%	-22,34%	-13,98%

MUJERES	AGRICULTURA	INDUSTRIA	CONSTRUCCIÓN	SERVICIOS	SIN EMPLEO ANTERIOR	TOTAL
PARO	261	721	183	7289	1060	9514
V.M.	4	-6	-1	-135	3	-135
V.M.%	1,56%	-0,83%	-0,54%	-1,82%	0,28%	-1,40%
V.A.	-15	-63	-50	-521	-230	-879
V.A.%	-5,43%	-8,04%	-21,46%	-6,67%	-17,83%	-8,46%

TOTAL	AGRICULTURA	INDUSTRIA	CONSTRUCCIÓN	SERVICIOS	SIN EMPLEO ANTERIOR	TOTAL
PARO	859	1458	1145	11210	1557	16229
V.M.	50	-8	-20	-277	10	-245
V.M.%	6,18%	-0,55%	-1,72%	-2,41%	0,65%	-1,49%
V.A.	-187	-163	-238	-1009	-373	-1970
V.A.%	-17,88%	-10,06%	-17,21%	-8,26%	-19,33%	-10,82%



## DEMANDANTES DE EMPLEO, SEGÚN EL SECTOR DE ACTIVIDAD

HOMBRES	AGRICULTURA	INDUSTRIA	CONSTRUCCIÓN	SERVICIOS	SIN EMPLEO ANTERIOR	TOTAL
DEMAND.	781	910	1114	5005	686	8496
V.M.	89	-3	-17	-113	18	-26
V.M.%	12,86%	-0,33%	-1,50%	-2,21%	2,69%	-0,31%
V.A.	-204	-116	-229	-528	-160	-1237
V.A.%	-20,71%	-11,31%	-17,05%	-9,54%	-18,91%	-12,71%

MUJERES	AGRICULTURA	INDUSTRIA	CONSTRUCCIÓN	SERVICIOS	SIN EMPLEO ANTERIOR	TOTAL
DEMAND.	299	833	202	9164	1286	11784
V.M.	3	-4	-1	-147	-6	-155
V.M.%	1,01%	-0,48%	-0,49%	-1,58%	-0,46%	-1,30%
V.A.	-24	-59	-57	-569	-281	-990
V.A.%	-7,43%	-6,61%	-22,01%	-5,85%	-17,93%	-7,75%

TOTAL	AGRICULTURA	INDUSTRIA	CONSTRUCCIÓN	SERVICIOS	SIN EMPLEO ANTERIOR	TOTAL
DEMAND.	1080	1743	1316	14169	1972	20280
V.M.	92	-7	-18	-260	12	-181
V.M.%	9,31%	-0,40%	-1,35%	-1,80%	0,61%	-0,88%
V.A.	-228	-175	-286	-1097	-441	-2227
V.A.%	-17,43%	-9,12%	-17,85%	-7,19%	-18,28%	-9,89%



## PARO REGISTRADO, SEGÚN EL NIVEL DE ESTUDIOS<sup>4</sup>

HOMBRES	(1)	(2)	(3)	(4)	(5)	(6)	(7)	(8)	(9)	(10)	(11)	(12)	(13)	TOTAL
PARO	64	2370	169	2538	3	717	0	343	0	388	0	4	119	6715
V.M.	12	21	8	-74	-1	-19	0	-30	0	-23	0	0	-4	-110
V.M.%	23,08%	0,89%	4,97%	-2,83%	-25,00%	-2,58%	0,00%	-8,04%	0,00%	-5,60%	0,00%	0,00%	-3,25%	-1,61%
V.A.	-22	-435	-39	-427	-2	-90	0	-20	0	-57	0	-2	3	-1091
V.A.%	-25,58%	-15,51%	-18,75%	-14,40%	-40,00%	-11,15%	0,00%	-5,51%	0,00%	-12,81%	0,00%	-33,33%	2,59%	-13,98%

MUJERES	(1)	(2)	(3)	(4)	(5)	(6)	(7)	(8)	(9)	(10)	(11)	(12)	(13)	TOTAL
PARO	78	2873	166	3202	5	1427	2	591	2	936	2	4	226	9514
V.M.	1	-44	-4	-26	-1	-5	0	0	-1	-56	-2	-2	5	-135
V.M.%	1,30%	-1,51%	-2,35%	-0,81%	-16,67%	-0,35%	0,00%	0,00%	-33,33%	-5,65%	-50,00%	-33,33%	2,26%	-1,40%
V.A.	-7	-271	-35	-254	-2	-133	-1	-46	0	-155	-1	-9	35	-879
V.A.%	-8,24%	-8,62%	-17,41%	-7,35%	-28,57%	-8,53%	-33,33%	-7,22%	0,00%	-14,21%	-33,33%	-69,23%	18,32%	-8,46%

TOTAL	(1)	(2)	(3)	(4)	(5)	(6)	(7)	(8)	(9)	(10)	(11)	(12)	(13)	TOTAL
PARO	142	5243	335	5740	8	2144	2	934	2	1324	2	8	345	16229
V.M.	13	-23	4	-100	-2	-24	0	-30	-1	-79	-2	-2	1	-245
V.M.%	10,08%	-0,44%	1,21%	-1,71%	-20,00%	-1,11%	0,00%	-3,11%	-33,33%	-5,63%	-50,00%	-20,00%	0,29%	-1,49%
V.A.	-29	-706	-74	-681	-4	-223	-1	-66	0	-212	-1	-11	38	-1970
V.A.%	-16,96%	-11,87%	-18,09%	-10,61%	-33,33%	-9,42%	-33,33%	-6,60%	0,00%	-13,80%	-33,33%	-57,89%	12,38%	-10,82%

<sup>4</sup> Leyenda del nivel de estudios:

- |                                 |                                 |  |
|---------------------------------|---------------------------------|--|
| (1) ANALFABETOS                 | (5) FP TIT. 1ª ETAPA            | (9) OTRAS ENSEÑANZAS CON BACHILLER     |
| (2) EDUCACIÓN PRIMARIA          | (6) SEGUNDA ETAPA DE SECUNDARIA | (10) ENSEÑANZA UNIVERSITARIA           |
| (3) FP SIN TITULACIÓN           | (7) FP TIT. 2ª ETAPA            | (11) ESPECIALIZACIÓN PROFESIONAL       |
| (4) PRIMERA ETAPA DE SECUNDARIA | (8) FP SUPERIOR                 | (12) ENSEÑANZA UNIVERSITARIA 3er CICLO |
|                                 |                                 | (13) SIN ASIGNAR                       |



## DEMANDANTES DE EMPLEO, SEGÚN EL NIVEL DE ESTUDIOS<sup>5</sup>

HOMBRES	(1)	(2)	(3)	(4)	(5)	(6)	(7)	(8)	(9)	(10)	(11)	(12)	(13)	TOTAL
DEMAND.	82	2985	204	3088	3	963	0	435	1	554	2	7	172	8496
V.M.	11	81	10	-39	-3	-17	0	-32	0	-36	0	-1	0	-26
V.M.%	15,49%	2,79%	5,15%	-1,25%	-50,00%	-1,73%	0,00%	-6,85%	0,00%	-6,10%	0,00%	-12,50%	0,00%	-0,31%
V.A.	-30	-503	-45	-484	-2	-106	0	-27	1	-66	1	0	24	-1237
V.A.%	-26,79%	-14,42%	-18,07%	-13,55%	-40,00%	-9,92%	0,00%	-5,84%	100,00%	-10,65%	100,00%	0,00%	16,22%	-12,71%

MUJERES	(1)	(2)	(3)	(4)	(5)	(6)	(7)	(8)	(9)	(10)	(11)	(12)	(13)	TOTAL
DEMAND.	85	3424	193	3823	5	1849	2	758	2	1324	9	7	303	11784
V.M.	2	-49	-4	-17	-2	-4	0	-7	-1	-68	-1	-1	-3	-155
V.M.%	2,41%	-1,41%	-2,03%	-0,44%	-28,57%	-0,22%	0,00%	-0,92%	-33,33%	-4,89%	-10,00%	-12,50%	-0,98%	-1,30%
V.A.	-6	-315	-41	-297	-2	-150	-2	-50	0	-169	-3	-10	55	-990
V.A.%	-6,59%	-8,42%	-17,52%	-7,21%	-28,57%	-7,50%	-50,00%	-6,19%	0,00%	-11,32%	-25,00%	-58,82%	22,18%	-7,75%

TOTAL	(1)	(2)	(3)	(4)	(5)	(6)	(7)	(8)	(9)	(10)	(11)	(12)	(13)	TOTAL
DEMAND.	167	6409	397	6911	8	2812	2	1193	3	1878	11	14	475	20280
V.M.	13	32	6	-56	-5	-21	0	-39	-1	-104	-1	-2	-3	-181
V.M.%	8,44%	0,50%	1,53%	-0,80%	-38,46%	-0,74%	0,00%	-3,17%	-25,00%	-5,25%	-8,33%	-12,50%	-0,63%	-0,88%
V.A.	-36	-818	-86	-781	-4	-256	-2	-77	1	-235	-2	-10	79	-2227
V.A.%	-17,73%	-11,32%	-17,81%	-10,15%	-33,33%	-8,34%	-50,00%	-6,06%	50,00%	-11,12%	-15,38%	-41,67%	19,95%	-9,89%

<sup>5</sup> Leyenda del nivel de estudios:

- |                                 |                                 |  |
|---------------------------------|---------------------------------|--|
| (1) ANALFABETOS                 | (5) FP TIT. 1ª ETAPA            | (9) OTRAS ENSEÑANZAS CON BACHILLER     |
| (2) EDUCACIÓN PRIMARIA          | (6) SEGUNDA ETAPA DE SECUNDARIA | (10) ENSEÑANZA UNIVERSITARIA           |
| (3) FP SIN TITULACIÓN           | (7) FP TIT. 2ª ETAPA            | (11) ESPECIALIZACIÓN PROFESIONAL       |
| (4) PRIMERA ETAPA DE SECUNDARIA | (8) FP SUPERIOR                 | (12) ENSEÑANZA UNIVERSITARIA 3er CICLO |
|                                 |                                 | (13) SIN ASIGNAR                       |



## PARO REGISTRADO, SEGÚN EL GRUPO DE OCUPACIÓN<sup>6</sup>

HOMBRES	(1)	(2)	(3)	(4)	(5)	(6)	(7)	(8)	(9)	(10)	(11)	TOTAL
PARO	67	508	568	384	928	175	1856	617	1607	5	0	6715
V.M.	6	-21	-32	-27	4	5	-38	-34	27	0	0	-110
V.M.%	9,84%	-3,97%	-5,33%	-6,57%	0,43%	2,94%	-2,01%	-5,22%	1,71%	0,00%	0,00%	-1,61%
V.A.	4	-49	-118	-25	-82	-47	-384	-108	-284	2	0	-1091
V.A.%	6,35%	-8,80%	-17,20%	-6,11%	-8,12%	-21,17%	-17,14%	-14,90%	-15,02%	66,67%	0,00%	-13,98%

MUJERES	(1)	(2)	(3)	(4)	(5)	(6)	(7)	(8)	(9)	(10)	(11)	TOTAL
PARO	25	818	482	1251	3373	56	184	404	2920	1	0	9514
V.M.	1	-45	-18	-36	17	-2	-10	-4	-38	0	0	-135
V.M.%	4,17%	-5,21%	-3,60%	-2,80%	0,51%	-3,45%	-5,15%	-0,98%	-1,28%	0,00%	0,00%	-1,40%
V.A.	-1	-90	-44	-159	-322	0	-15	-26	-222	0	0	-879
V.A.%	-3,85%	-9,91%	-8,37%	-11,28%	-8,71%	0,00%	-7,54%	-6,05%	-7,07%	0,00%	0,00%	-8,46%

TOTAL	(1)	(2)	(3)	(4)	(5)	(6)	(7)	(8)	(9)	(10)	(11)	TOTAL
PARO	92	1326	1050	1635	4301	231	2040	1021	4527	6	0	16229
V.M.	7	-66	-50	-63	21	3	-48	-38	-11	0	0	-245
V.M.%	8,24%	-4,74%	-4,55%	-3,71%	0,49%	1,32%	-2,30%	-3,59%	-0,24%	0,00%	0,00%	-1,49%
V.A.	3	-139	-162	-184	-404	-47	-399	-134	-506	2	0	-1970
V.A.%	3,37%	-9,49%	-13,37%	-10,12%	-8,59%	-16,91%	-16,36%	-11,60%	-10,05%	50,00%	0,00%	-10,82%

<sup>6</sup> Leyenda del grupo de ocupación:

- (1) DIR.EMPRESAS Y ADMONES.P.B.
- (2) TEC.PROF.CIENT. E INTELECT.
- (3) TÉCNICOS Y PROFESIONALES APOYO
- (4) EMPLEADOS DE TIPO ADMINISTRATIVO

- (5) TRAB.SERV.REST.PERSON.PROTE.VEND.
- (6) TRAB.CUALIF.AGRICULTURA Y PESCA
- (7) ARTES.TRAB.C.IND.MANUF.CONSUMIN.
- (8) PERA.INSTA.MAQU.Y MONTADORES

- (9) TRABAJADORES NO CUALIFICADOS
- (10) FUERZAS ARMADAS
- (11) SIN ASIGNAR



## DEMANDANTES DE EMPLEO, SEGÚN EL GRUPO DE OCUPACIÓN<sup>7</sup>

HOMBRES	(1)	(2)	(3)	(4)	(5)	(6)	(7)	(8)	(9)	(10)	(11)	TOTAL
DEMAND.	98	702	745	606	1192	229	2183	777	1958	6	0	8496
V.M.	1	-34	-16	-2	2	12	-30	-29	70	0	0	-26
V.M.%	1,03%	-4,62%	-2,10%	-0,33%	0,17%	5,53%	-1,36%	-3,60%	3,71%	0,00%	0,00%	-0,31%
V.A.	-1	-34	-124	-57	-101	-75	-423	-115	-308	1	0	-1237
V.A.%	-1,01%	-4,62%	-14,27%	-8,60%	-7,81%	-24,67%	-16,23%	-12,89%	-13,59%	20,00%	0,00%	-12,71%

MUJERES	(1)	(2)	(3)	(4)	(5)	(6)	(7)	(8)	(9)	(10)	(11)	TOTAL
DEMAND.	33	1185	623	1637	4146	72	234	461	3392	1	0	11784
V.M.	-1	-68	-11	-18	-9	-3	-3	3	-44	-1	0	-155
V.M.%	-2,94%	-5,43%	-1,74%	-1,09%	-0,22%	-4,00%	-1,27%	0,66%	-1,28%	-50,00%	0,00%	-1,30%
V.A.	-4	-82	-29	-217	-350	-3	-18	-25	-262	0	0	-990
V.A.%	-10,81%	-6,47%	-4,45%	-11,70%	-7,78%	-4,00%	-7,14%	-5,14%	-7,17%	0,00%	0,00%	-7,75%

TOTAL	(1)	(2)	(3)	(4)	(5)	(6)	(7)	(8)	(9)	(10)	(11)	TOTAL
DEMAND.	131	1887	1368	2243	5338	301	2417	1238	5350	7	0	20280
V.M.	0	-102	-27	-20	-7	9	-33	-26	26	-1	0	-181
V.M.%	0,00%	-5,13%	-1,94%	-0,88%	-0,13%	3,08%	-1,35%	-2,06%	0,49%	-12,50%	0,00%	-0,88%
V.A.	-5	-116	-153	-274	-451	-78	-441	-140	-570	1	0	-2227
V.A.%	-3,68%	-5,79%	-10,06%	-10,89%	-7,79%	-20,58%	-15,43%	-10,16%	-9,63%	16,67%	0,00%	-9,89%

<sup>7</sup> Leyenda del grupo de ocupación:

- (1) DIR.EMPRESAS Y ADMONES.P.B.
- (2) TEC.PROF.CIENT. E INTELECT.
- (3) TÉCNICOS Y PROFESIONALES APOYO
- (4) EMPLEADOS DE TIPO ADMINISTRATIVO

- (5) TRAB.SERV.REST.PERSON.PROTE.VEND.
- (6) TRAB.CUALIF.AGRICULTURA Y PESCA
- (7) ARTES.TRAB.C.IND.MANUF.CONSUMIN.
- (8) PERA.INSTA.MAQU.Y MONTADORES

- (9) TRABAJADORES NO CUALIFICADOS
- (10) FUERZAS ARMADAS
- (11) SIN ASIGNAR



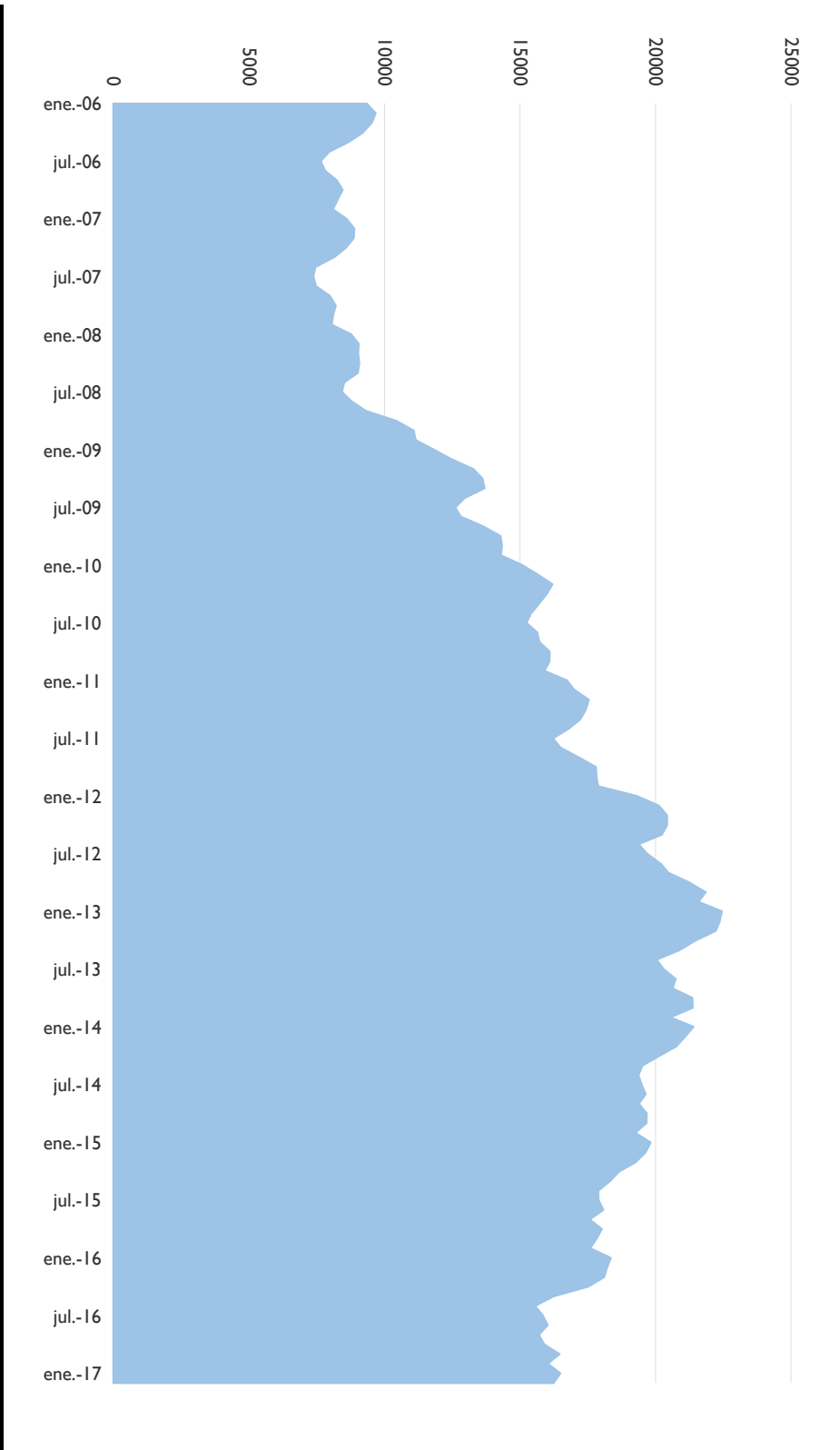
**ANEXO 4**

**GRÁFICOS DE EVOLUCIÓN DEL PARO REGISTRADO,  
MUNICIPIO DE ALBACETE**

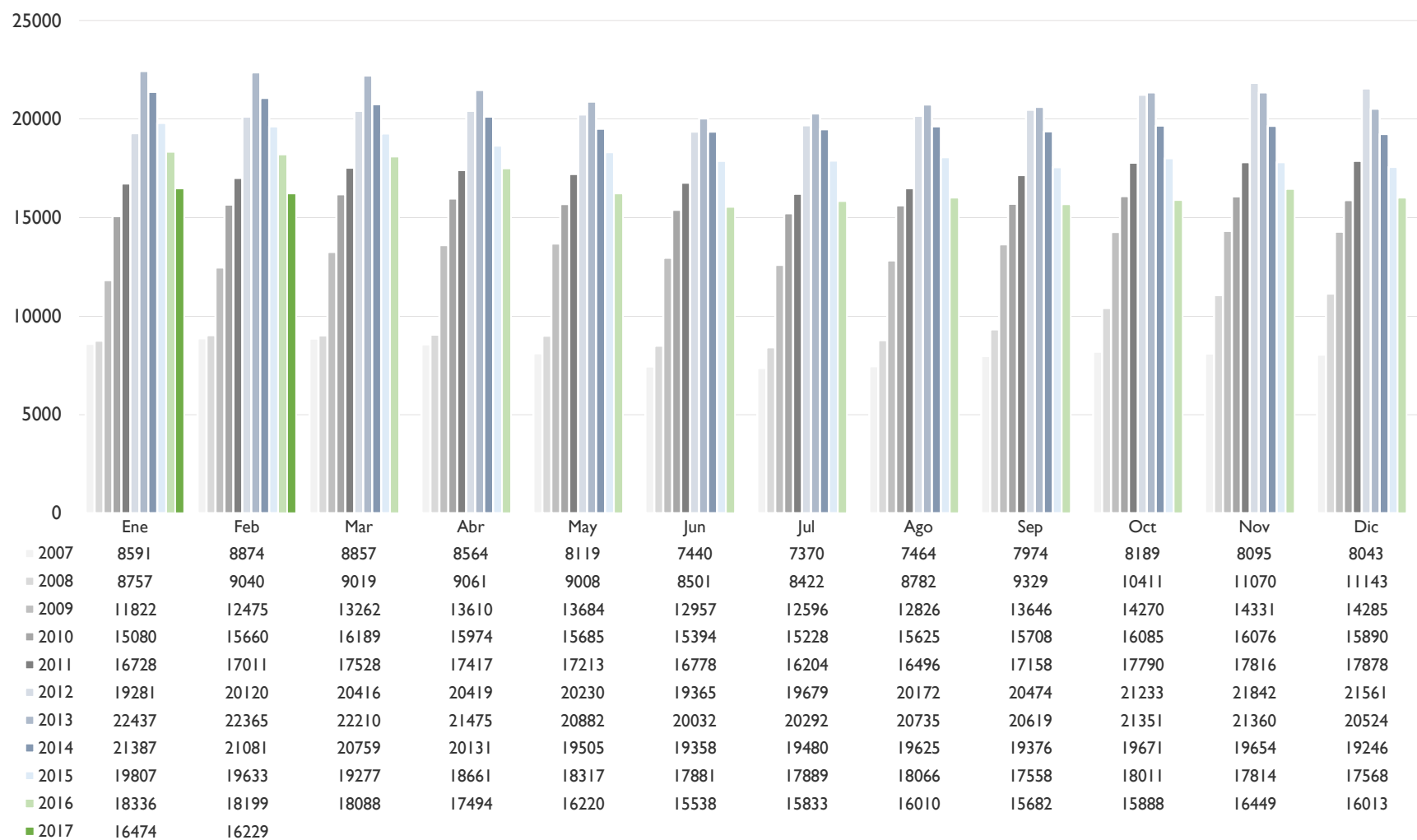




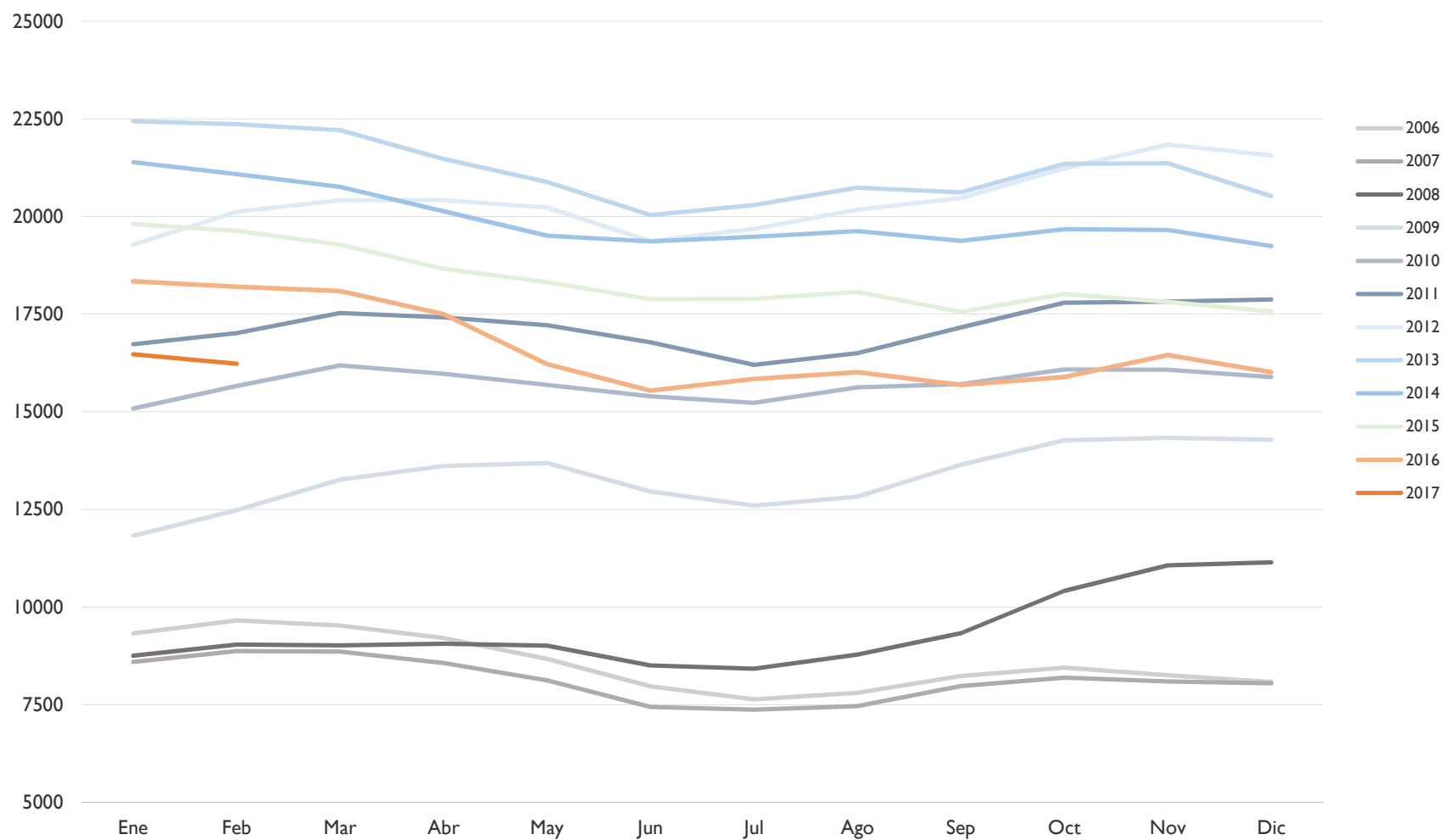
### EVOLUCIÓN PARO REGISTRADO – MUNICIPIO DE ALBACETE (1)



## EVOLUCIÓN PARO REGISTRADO – MUNICIPIO DE ALBACETE (2)



### EVOLUCIÓN PARO REGISTRADO – MUNICIPIO DE ALBACETE (3)



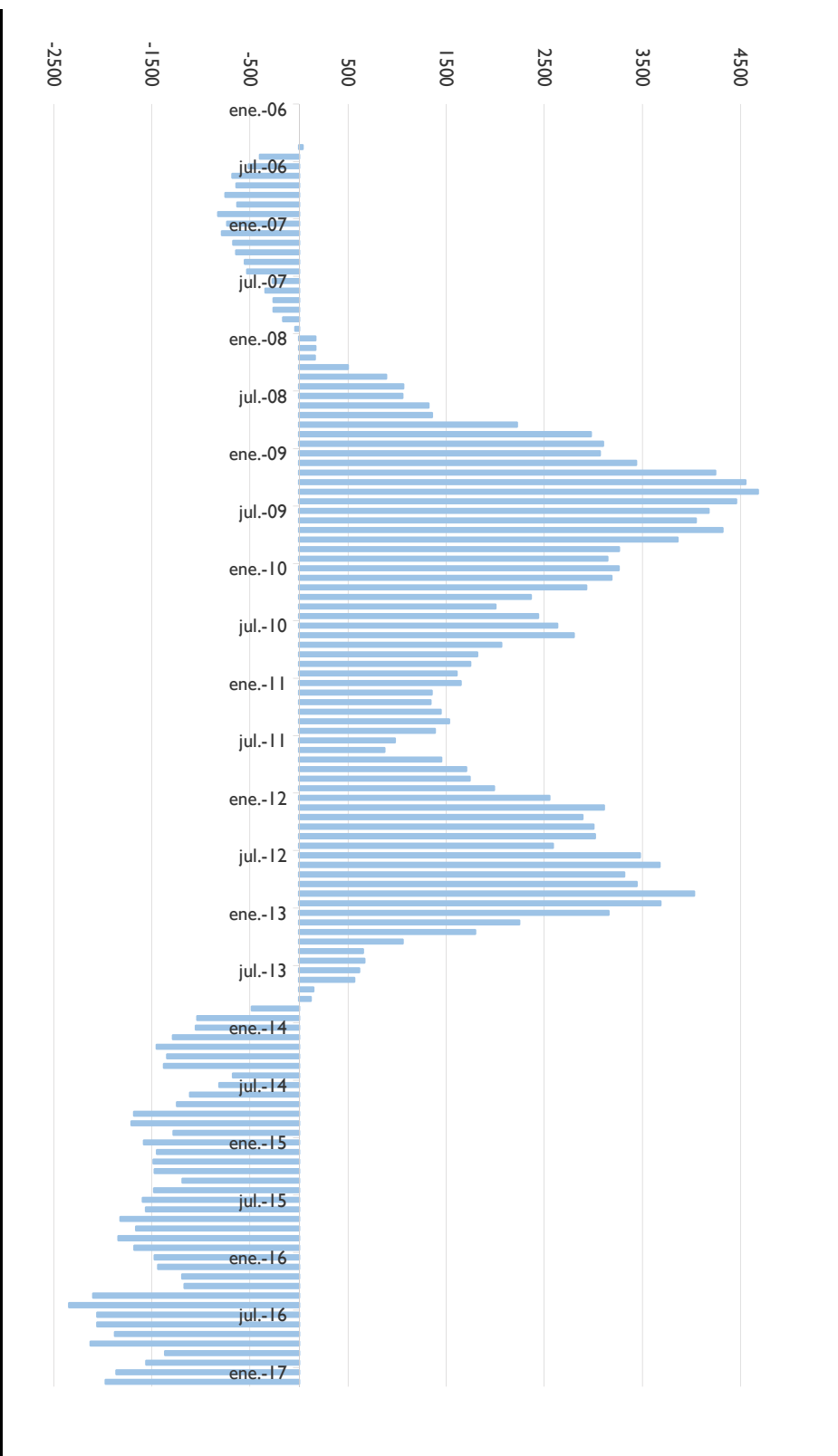
# EVOLUCIÓN DE LA VARIACIÓN MENSUAL DEL PARO REGISTRADO – MUNICIPIO DE ALBACETE (1)



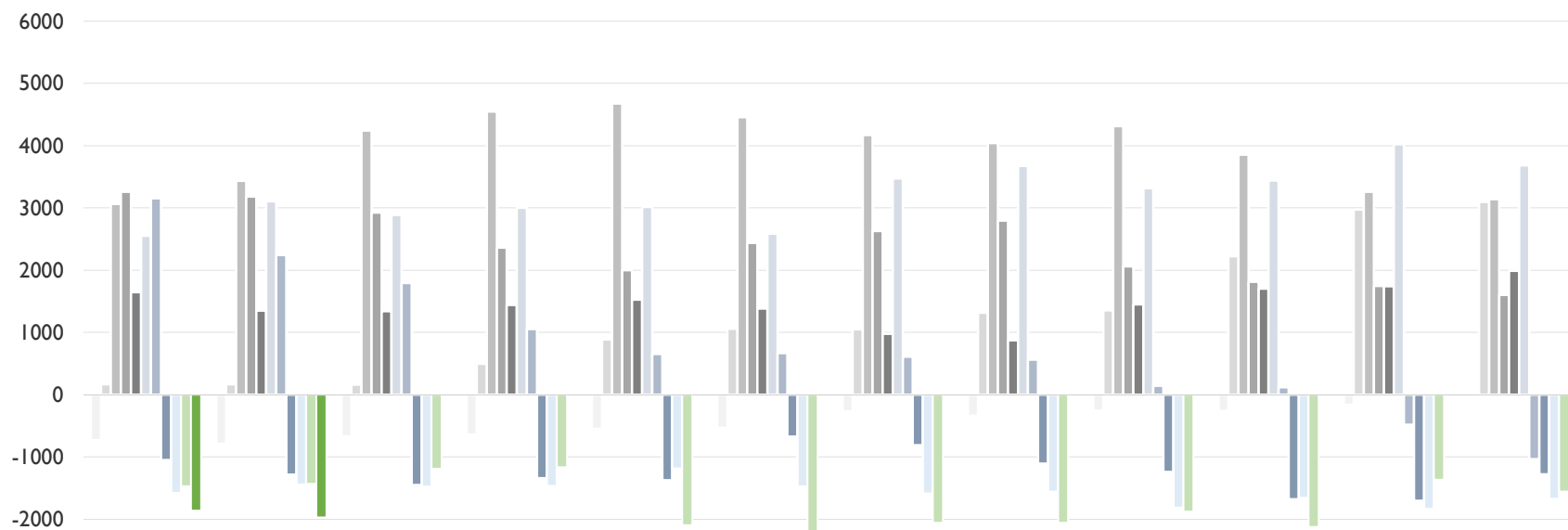
## EVOLUCIÓN DE LA VARIACIÓN MENSUAL DEL PARO REGISTRADO – MUNICIPIO DE ALBACETE (2)



EVOLUCIÓN DE LA VARIACIÓN ANUAL DEL PARO REGISTRADO – MUNICIPIO DE ALBACETE (1)



## EVOLUCIÓN DE LA VARIACIÓN ANUAL DEL PARO REGISTRADO – MUNICIPIO DE ALBACETE (2)



	Ene	Feb	Mar	Abr	May	Jun	Jul	Ago	Sep	Oct	Nov	Dic
2007	-731	-786	-669	-640	-551	-529	-267	-341	-259	-258	-162	-38
2008	166	166	162	497	889	1061	1052	1318	1355	2222	2975	3100
2009	3065	3435	4243	4549	4676	4456	4174	4044	4317	3859	3261	3142
2010	3258	3185	2927	2364	2001	2437	2632	2799	2062	1815	1745	1605
2011	1648	1351	1339	1443	1528	1384	976	871	1450	1705	1740	1988
2012	2553	3109	2888	3002	3017	2587	3475	3676	3316	3443	4026	3683
2013	3156	2245	1794	1056	652	667	613	563	145	118	-482	-1037
2014	-1050	-1284	-1451	-1344	-1377	-674	-812	-1110	-1243	-1680	-1706	-1278
2015	-1580	-1448	-1482	-1470	-1188	-1477	-1591	-1559	-1818	-1660	-1840	-1678
2016	-1471	-1434	-1189	-1167	-2097	-2343	-2056	-2056	-1876	-2123	-1365	-1555
2017	-1862	-1970										