



OBSERVATORIO DE EMPLEO Y ACTIVIDAD ECONÓMICA

TERMÓMETRO DE EMPLEO

DEMANDANTES DE EMPLEO,
PARO Y CONTRATOS REGISTRADOS
MUNICIPIO DE ALBACETE

AGOSTO 2014



AYUNTAMIENTO DE ALBACETE

TERMÓMETRO DE EMPLEO¹

El mes de agosto de 2014 registra un total de 19.625 personas en paro en el municipio de Albacete, con un aumento del 0,74% respecto al mes anterior.

El mes de agosto de 2014 registra un total de 19.625 personas en paro en el municipio de Albacete; de ellas, 8.868 son hombres y 10.757 mujeres.

Las variaciones con respecto al mes anterior experimentaron un aumento del 0,74% en el total de paro registrado (+145), con una subida del 0,77% para los hombres (+68), y del 0,72% en las mujeres (+77).

Las variaciones con respecto al mismo mes del año anterior experimentaron un descenso del -5,35% en las cifras de paro (-1.110), con una caída del -5,65% (-531) en el caso de los hombres, y del -5,11% (-579) en las mujeres.

Por sectores de actividad, el mes de agosto arroja un total de 980 personas en paro en agricultura, 1.895 en industria, 1.844 en construcción, 12.822 en servicios, y 2.084 sin empleo anterior.

La evolución mensual del paro según sectores de actividad arroja descensos en agricultura (-2,97%; -30), construcción (-1,23%; -23), y en el colectivo sin empleo anterior (-0,10%; -2), y sube en industria (+2,32%; +43) y servicios (+1,24%; +157).

Por otra parte, la evolución del paro con respecto al mismo mes del año anterior sube en agricultura (+21,29%; +172) y en el colectivo sin empleo anterior (+5,95%; +117), y baja en industria (-12,67%; -275), construcción (-16,33%; -360) y servicios (-5,62%; -764).

El aumento del paro local de este mes (+0,74%) ha sido mayor que el registrado en la provincia (+0,36%), y en España (+0,18%), y contrasta con el descenso en la región (-0,70%).

¹ Fuente: Elaboración propia a partir de datos del Servicio de Estadística de Castilla-La Mancha (www.ies.jccm.es), www.sepe.es, y del Servicio Periférico de Empleo de la JCCM en Albacete.



El número de contratos registrados en agosto de 2014 es de 6.263, lo que supone un descenso del 27,33% en las contrataciones con respecto al mes anterior.

En total se realizaron 6.263 contratos en Albacete, de los que 4.030 fueron a hombres, y 2.233 a mujeres. El número de contratos indefinidos realizados en este periodo es de 204, frente a 6.059 temporales.

La evolución de la contratación ha experimentado un descenso del 27,33% (-2.356) con respecto al mes anterior; en el caso de los hombres se ha registrado un descenso del 27,48% (-1.527), y del 27,07% (-829) en las mujeres. Por otra parte, los contratos indefinidos han registrado un descenso del 37,23% (-121) con respecto al mes anterior.

Comparando las cifras con el mismo mes del año anterior observamos un aumento en el número de contrataciones del 64,21% (+2.449), con un aumento del 74,16% (+1.716) para los varones, y del 48,87% (+733) para las mujeres. El número de contratos indefinidos realizados es un 2,00% (+4) mayor que en el mismo mes del año anterior.

Por sectores de actividad, se realizaron 2.601 contrataciones en la agricultura, 303 en industria, 245 en construcción, y 3.114 en los servicios. Lo que supone descensos de la contratación con respecto al mes anterior en todos los sectores: agricultura (-24,46%; -842), industria (-26,28%; -108), construcción (-24,38%; -79) y servicios (-29,88%; -1.327).

La evolución de la contratación con respecto al mismo mes del año anterior aumenta en todos los sectores de actividad: agricultura (+353,14%; +2.027), industria (+69,27%; +124), construcción (+16,67%; +35), y servicios (+9,22%; +263).

La contratación en el municipio de Albacete ha descendido este mes (-27,33%) más que en la región (-24,07%), pero menos que en la provincia (-28,08%), y en España (-31,01%).

Los contratos indefinidos tienen un peso del 3,26% sobre el total de la contratación local de este mes, inferior al dato nacional (6,43%), y regional (3,35%), y similar al provincial (3,24%).

**Hay un total de 24.418 demandantes de empleo,
con un descenso del -0,05% sobre el mes anterior.**

El número de demandantes de empleo en la ciudad de Albacete durante el mes de agosto de 2014 asciende a 24.418, siendo 10.877 hombres, y 13.541 mujeres.

El paro registrado en este mismo período supone el 80,37% del total de demandantes de empleo, con una ligera variación según sexos (81,53% en hombres, y 79,44% en mujeres).

La cifra de demandantes de empleo disminuye (-0,05%; -12) con respecto al mes anterior, con una subida del 0,22% para los varones (+24), y un descenso del -0,27% en las mujeres (-36).

La variación de los demandantes de empleo con respecto al mismo mes del año anterior ha experimentado un descenso medio del -6,08% (-1.582), con una caída del -7,00% para los hombres (-819), y del -5,33% para las mujeres (-763).

La evolución del número de demandantes de empleo de este mes en relación al mes anterior muestra algunas diferencias con respecto a la evolución del paro registrado, ya que el paro sube, mientras que el número de demandantes baja ligeramente. Por sexos, tanto el paro como los demandantes varones experimentan aumentos, mientras que sube el número de mujeres en paro y baja el de mujeres demandantes de empleo.



El paro registrado baja con respecto al mes anterior, principalmente, en los siguientes colectivos:

En los hombres, por edad, baja en los menores de 20 años, y entre 30 y 39 años;

- según el sector de actividad, baja en agricultura y en construcción;
- según el nivel de estudios, baja en los grupos sin estudios, educación primaria, primera etapa de secundaria, y programas de formación profesional sin titulación;
- según el grupo de ocupación, baja en empleados de tipo administrativo; trabajadores de servicios de restauración, personales, protección y vendedores de los comercios; operadores y montadores de instalaciones y maquinaria fija y conductores y operadores de maquinaria móvil; y fuerzas armadas.

En las mujeres, por edad, baja en las mayores de 55 años;

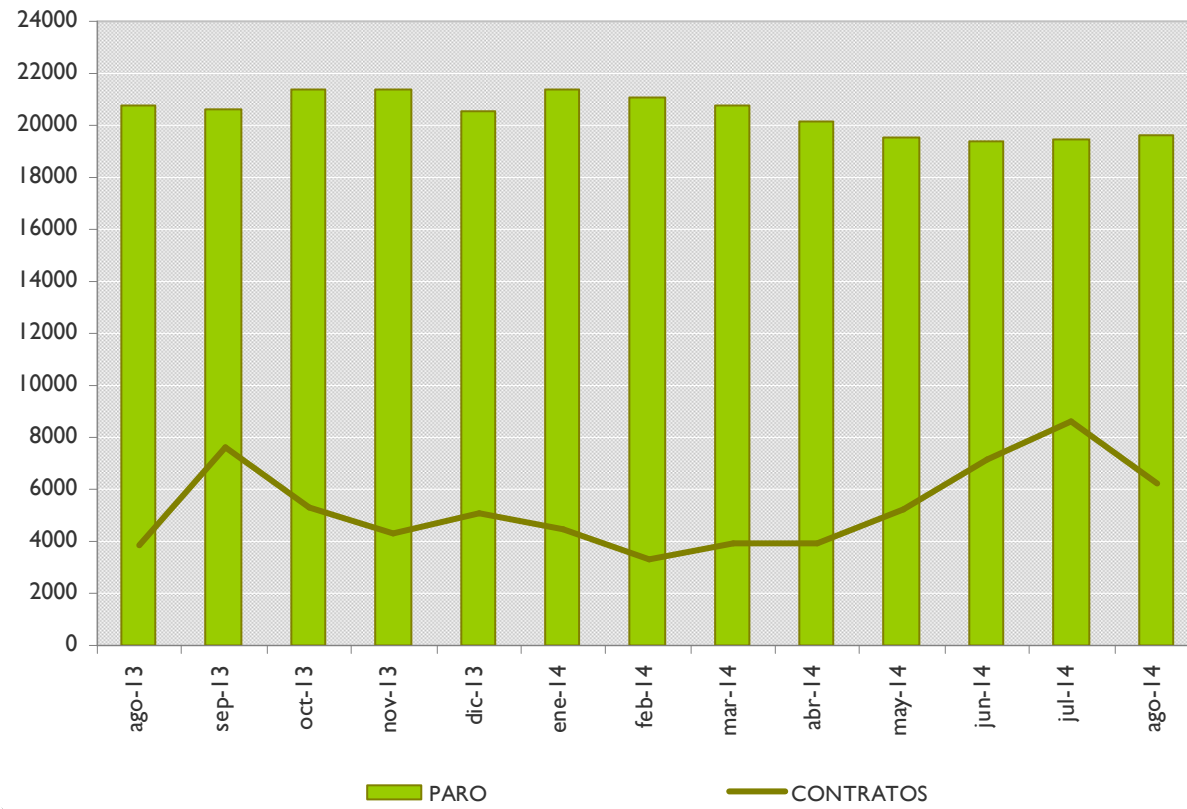
- según el sector de actividad, baja ligeramente en agricultura, construcción y en el colectivo sin empleo anterior;
- según el nivel de estudios, baja en los grupos sin estudios, educación primaria, y enseñanza universitaria de tercer ciclo;
- según el grupo de ocupación, baja en técnicas y profesionales de apoyo; trabajadoras cualificadas en la agricultura; artesanas y trabajadoras cualificadas de las industrias manufactureras, la construcción y la minería (excepto las operadoras de instalaciones y maquinaria), trabajadoras cualificadas de las industrias extractivas, de la metalurgia, la construcción de maquinaria y asimilados, trabajadoras cualificadas de industrias de artes gráficas, textil y de la confección, de la elaboración de alimentos, ebanistas, artesanas y otras asimiladas; operadoras y montadoras de instalaciones y maquinaria fija y conductoras y operadoras de maquinaria móvil; y trabajadoras no cualificadas.

ANEXO I

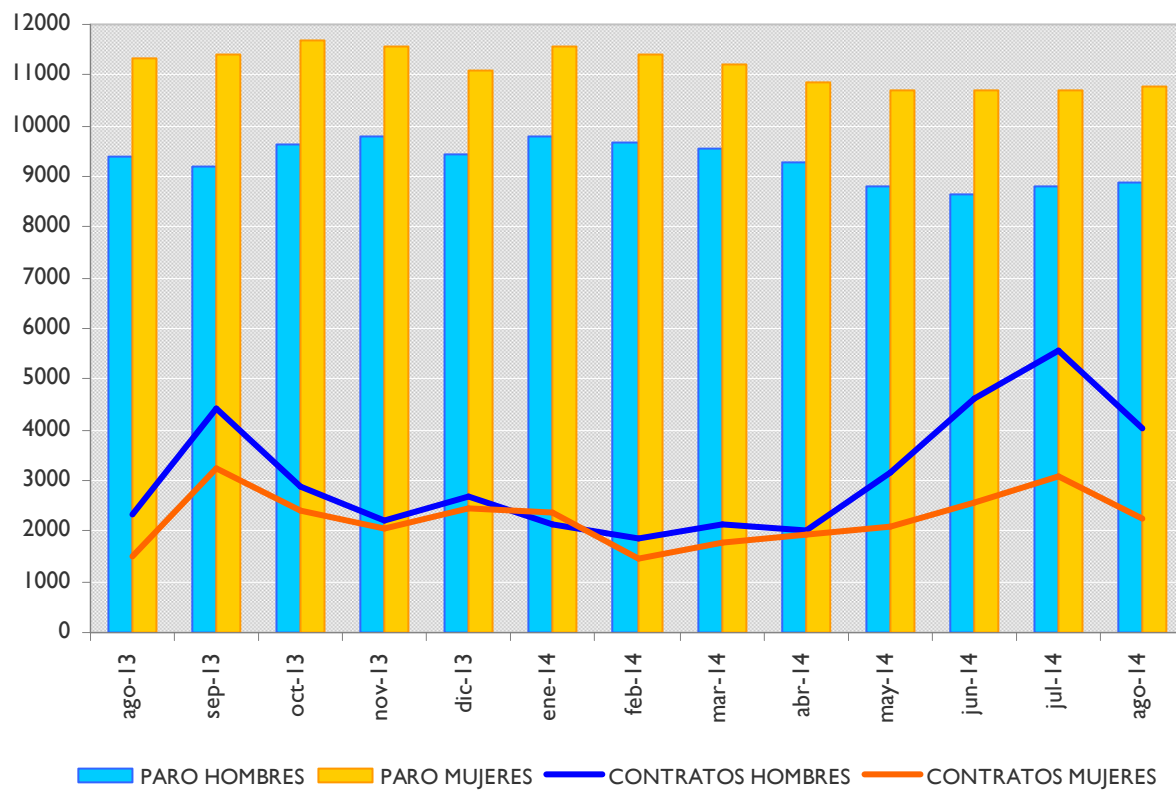
PARO REGISTRADO Y CONTRATOS, LOCAL

GRÁFICOS DE EVOLUCIÓN MENSUAL

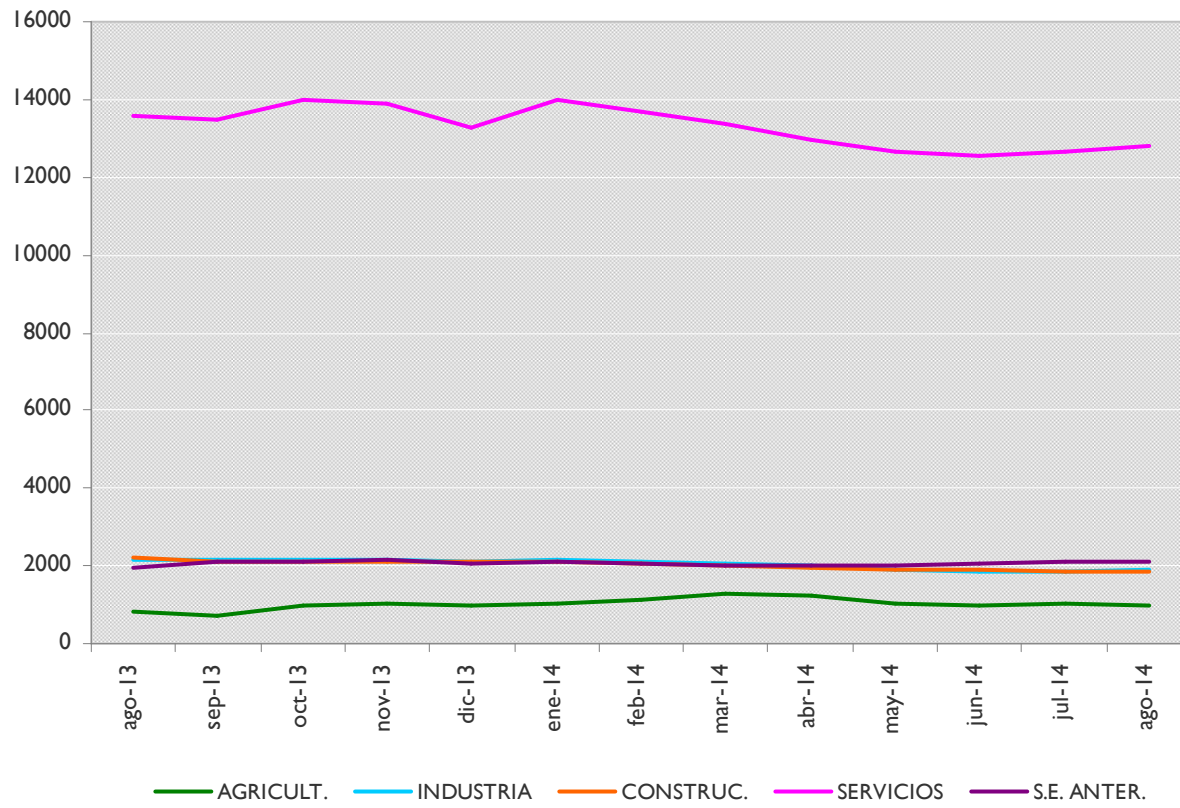
EVOLUCIÓN MENSUAL - PARO Y CONTRATOS REGISTRADOS



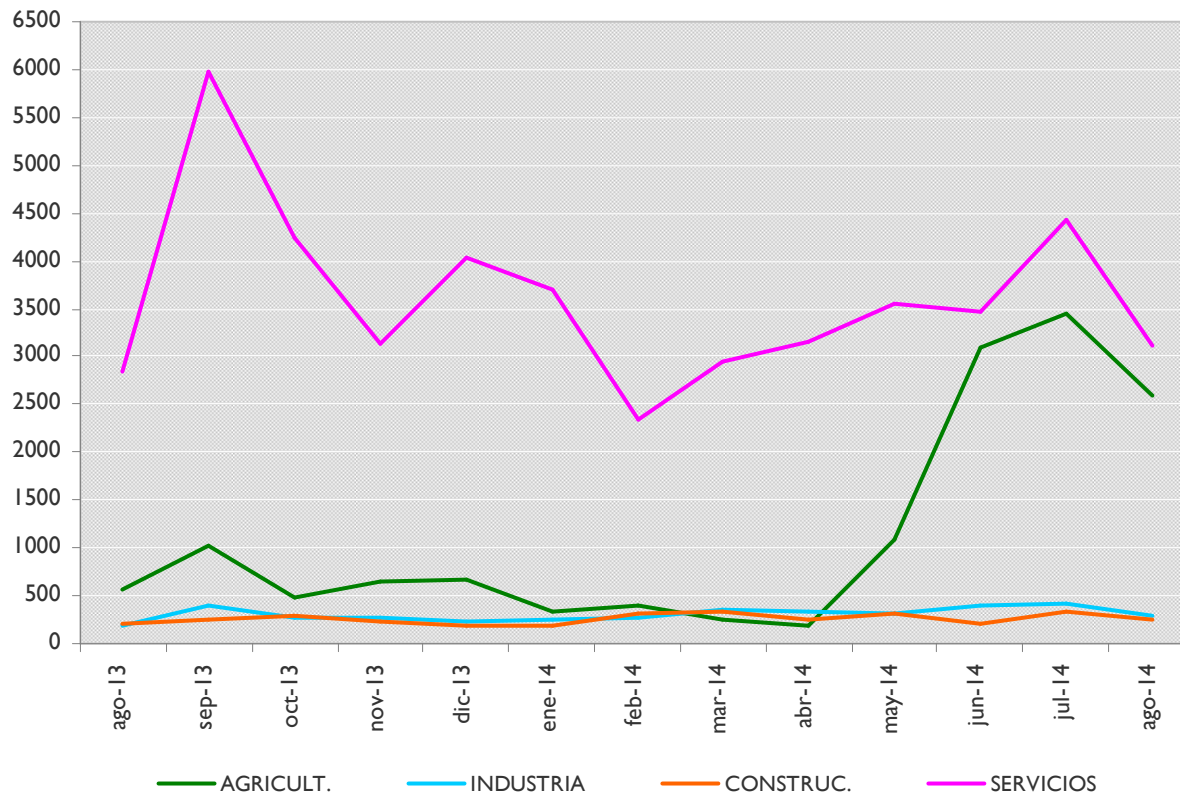
EVOLUCIÓN MENSUAL - PARO Y CONTRATOS REGISTRADOS, SEGÚN SEXO



EVOLUCIÓN MENSUAL - PARO REGISTRADO, SEGÚN SECTOR DE ACTIVIDAD



EVOLUCIÓN MENSUAL - CONTRATOS REGISTRADOS, SEGÚN SECTOR DE ACTIVIDAD



ANEXO 2

**PARO Y CONTRATOS REGISTRADOS,
COMPARATIVA GEOGRÁFICA DE LA VARIACIÓN MENSUAL E INTERANUAL**



PARO REGISTRADO,
COMPARATIVA GEOGRÁFICA DE LA VARIACIÓN MENSUAL E INTERANUAL, SEGÚN SEXO

	VARIACIÓN				
	TOTAL	MES ANTERIOR		INTERANUAL	
		paro	absoluta	relativa	absoluta
Municipio de Albacete	19625	145	0,74%	-1110	-5,35%
Provincia de Albacete	47003	168	0,36%	-3717	-7,33%
Castilla-La Mancha	235049	-1656	-0,70%	-15581	-6,22%
España	4427930	8070	0,18%	-270853	-5,76%

	VARIACIÓN				
	HOMBRES	MES ANTERIOR		INTERANUAL	
		paro	absoluta	relativa	absoluta
Municipio de Albacete	8868	68	0,77%	-531	-5,65%
Provincia de Albacete	20678	305	1,50%	-1976	-8,72%
Castilla-La Mancha	105919	-519	-0,49%	-11113	-9,50%
España	2099835	5513	0,26%	-189058	-8,26%

	VARIACIÓN				
	MUJERES	MES ANTERIOR		INTERANUAL	
		paro	absoluta	relativa	absoluta
Municipio de Albacete	10757	77	0,72%	-579	-5,11%
Provincia de Albacete	26325	-137	-0,52%	-1741	-6,20%
Castilla-La Mancha	129130	-1137	-0,87%	-4468	-3,34%
España	2328095	2557	0,11%	-81795	-3,39%

PARO REGISTRADO,
COMPARATIVA GEOGRÁFICA DE LA VARIACIÓN MENSUAL E INTERANUAL, SEGÚN SECTOR DE ACTIVIDAD

	VARIACIÓN				
	AGRICULTURA	MES ANTERIOR		INTERANUAL	
		paro	absoluta	relativa	absoluta
Municipio de Albacete	980	-30	-2,97%	172	21,29%
Provincia de Albacete	5058	-51	-1,00%	517	11,39%
Castilla-La Mancha	22266	-1355	-5,74%	2518	12,75%
España	213995	-6894	-3,12%	18691	9,57%

	VARIACIÓN				
	CONSTRUCCIÓN	MES ANTERIOR		INTERANUAL	
		paro	absoluta	relativa	absoluta
Municipio de Albacete	1844	-23	-1,23%	-360	-16,33%
Provincia de Albacete	5040	46	0,92%	-1334	-20,93%
Castilla-La Mancha	27968	179	0,64%	-7216	-20,51%
España	560079	162	0,03%	-125401	-18,29%

	VARIACIÓN				
	INDUSTRIA	MES ANTERIOR		INTERANUAL	
		paro	absoluta	relativa	absoluta
Municipio de Albacete	1895	43	2,32%	-275	-12,67%
Provincia de Albacete	5724	118	2,10%	-750	-11,58%
Castilla-La Mancha	25374	31	0,12%	-3446	-11,96%
España	459943	5780	1,27%	-59328	-11,43%

	VARIACIÓN				
	SERVICIOS	MES ANTERIOR		INTERANUAL	
		paro	absoluta	relativa	absoluta
Municipio de Albacete	12822	157	1,24%	-764	-5,62%
Provincia de Albacete	26955	137	0,51%	-2174	-7,46%
Castilla-La Mancha	140228	-124	-0,09%	-8898	-5,97%
España	2815386	15161	0,54%	-114291	-3,90%

	VARIACIÓN				
	SIN EMPLEO ANTERIOR	MES ANTERIOR		INTERANUAL	
		paro	absoluta	relativa	absoluta
Municipio de Albacete	2084	-2	-0,10%	117	5,95%
Provincia de Albacete	4226	-82	-1,90%	24	0,57%
Castilla-La Mancha	19213	-387	-1,97%	1461	8,23%
España	378527	-6139	-1,60%	9476	2,57%

CONTRATOS REGISTRADOS,
COMPARATIVA GEOGRÁFICA SEGÚN TIPO DE CONTRATO

	TOTAL	INDEFINIDOS		TEMPORALES	
	contratos	absoluto	% s/total	absoluto	% s/total
Municipio de Albacete	6263	204	3,26%	6059	96,74%
Provincia de Albacete	13200	428	3,24%	12772	96,76%
Castilla-La Mancha	54499	2368	4,35%	52131	95,65%
España	1135109	72955	6,43%	1062154	93,57%

CONTRATOS REGISTRADOS,
COMPARATIVA GEOGRÁFICA DE LA VARIACIÓN MENSUAL E INTERANUAL, SEGÚN TIPO DE CONTRATO

	TOTAL	VARIACIÓN			
		MES ANTERIOR		INTERANUAL	
		contratos	absoluta	relativa	absoluta
Municipio de Albacete	6263	-2356	-27,33%	2449	64,21%
Provincia de Albacete	13200	-5155	-28,08%	2460	22,91%
Castilla-La Mancha	54499	-17272	-24,07%	8676	18,93%
España	1135109	-510127	-31,01%	91943	8,81%

	INDEFINIDOS	VARIACIÓN			
		MES ANTERIOR		INTERANUAL	
		contratos	absoluta	relativa	absoluta
Municipio de Albacete	204	-121	-37,23%	4	2,00%
Provincia de Albacete	428	-263	-38,06%	57	15,36%
Castilla-La Mancha	2368	-1415	-37,40%	487	25,89%
España	72955	-41116	-36,04%	10501	16,81%

	TEMPORALES	VARIACIÓN			
		MES ANTERIOR		INTERANUAL	
		contratos	absoluta	relativa	absoluta
Municipio de Albacete	6059	-2235	-26,95%	2445	67,65%
Provincia de Albacete	12772	-4892	-27,69%	2403	23,17%
Castilla-La Mancha	52131	-15857	-23,32%	8189	18,64%
España	1062154	-469011	-30,63%	81442	8,30%



ANEXO 3

**TABLAS DE PARO REGISTRADO Y DEMANDANTES DE EMPLEO,
MUNICIPIO DE ALBACETE**



PARO REGISTRADO², SEGÚN LA EDAD

HOMBRES	< 20	20 - 24	25 - 29	30 - 34	35 - 39	40 - 44	45 - 49	50 - 54	55 - 59	> 59	TOTAL
PARO	260	813	961	1071	1198	1117	1170	997	843	438	8868
V.M.	-6	13	27	-12	-6	2	18	28	0	4	68
V.M.%	-2,26%	1,63%	2,89%	-1,11%	-0,50%	0,18%	1,56%	2,89%	0,00%	0,92%	0,77%
V.A.	22	10	-110	-188	-141	-76	-45	27	20	-50	-531
V.A.%	9,24%	1,25%	-10,27%	-14,93%	-10,53%	-6,37%	-3,70%	2,78%	2,43%	-10,25%	-5,65%

MUJERES	< 20	20 - 24	25 - 29	30 - 34	35 - 39	40 - 44	45 - 49	50 - 54	55 - 59	> 59	TOTAL
PARO	209	740	1137	1368	1615	1474	1536	1296	968	414	10757
V.M.	2	10	19	4	44	10	19	21	-25	-27	77
V.M.%	0,97%	1,37%	1,70%	0,29%	2,80%	0,68%	1,25%	1,65%	-2,52%	-6,12%	0,72%
V.A.	-15	-88	-161	-210	-138	-55	2	32	75	-21	-579
V.A.%	-6,70%	-10,63%	-12,40%	-13,31%	-7,87%	-3,60%	0,13%	2,53%	8,40%	-4,83%	-5,11%

TOTAL	< 20	20 - 24	25 - 29	30 - 34	35 - 39	40 - 44	45 - 49	50 - 54	55 - 59	> 59	TOTAL
PARO	469	1553	2098	2439	2813	2591	2706	2293	1811	852	19625
V.M.	-4	23	46	-8	38	12	37	49	-25	-23	145
V.M.%	-0,85%	1,50%	2,24%	-0,33%	1,37%	0,47%	1,39%	2,18%	-1,36%	-2,63%	0,74%
V.A.	7	-78	-271	-398	-279	-131	-43	59	95	-71	-1110
V.A.%	1,52%	-4,78%	-11,44%	-14,03%	-9,02%	-4,81%	-1,56%	2,64%	5,54%	-7,69%	-5,35%

² La primera fila de cada tabla recoge el paro registrado; la segunda (V.M.) la variación mensual absoluta; la tercera (V.M.%) la variación mensual relativa; la cuarta (V.A.) la variación anual; y la quinta (V.A.%) la variación anual relativa. Se sigue el mismo criterio en las sucesivas tablas referidas a paro registrado.



DEMANDANTES DE EMPLEO³, SEGÚN LA EDAD

HOMBRES	< 20	20 - 24	25 - 29	30 - 34	35 - 39	40 - 44	45 - 49	50 - 54	55 - 59	> 59	TOTAL
DEMAND.	331	1005	1153	1295	1428	1338	1394	1213	1051	669	10877
V.M.	-13	1	39	-10	-38	-6	21	24	3	3	24
V.M.%	-3,78%	0,10%	3,50%	-0,77%	-2,59%	-0,45%	1,53%	2,02%	0,29%	0,45%	0,22%
V.A.	34	-1	-135	-244	-220	-128	-95	-19	16	-27	-819
V.A.%	11,45%	-0,10%	-10,48%	-15,85%	-13,35%	-8,73%	-6,38%	-1,54%	1,55%	-3,88%	-7,00%

MUJERES	< 20	20 - 24	25 - 29	30 - 34	35 - 39	40 - 44	45 - 49	50 - 54	55 - 59	> 59	TOTAL
DEMAND.	263	961	1379	1670	1963	1872	1886	1632	1198	717	13541
V.M.	-4	-8	9	-16	41	0	-13	7	-35	-17	-36
V.M.%	-1,50%	-0,83%	0,66%	-0,95%	2,13%	0,00%	-0,68%	0,43%	-2,84%	-2,32%	-0,27%
V.A.	-17	-114	-217	-258	-195	-63	-8	23	45	41	-763
V.A.%	-6,07%	-10,60%	-13,60%	-13,38%	-9,04%	-3,26%	-0,42%	1,43%	3,90%	6,07%	-5,33%

TOTAL	< 20	20 - 24	25 - 29	30 - 34	35 - 39	40 - 44	45 - 49	50 - 54	55 - 59	> 59	TOTAL
DEMAND.	594	1966	2532	2965	3391	3210	3280	2845	2249	1386	24418
V.M.	-17	-7	48	-26	3	-6	8	31	-32	-14	-12
V.M.%	-2,78%	-0,35%	1,93%	-0,87%	0,09%	-0,19%	0,24%	1,10%	-1,40%	-1,00%	-0,05%
V.A.	17	-115	-352	-502	-415	-191	-103	4	61	14	-1582
V.A.%	2,95%	-5,53%	-12,21%	-14,48%	-10,90%	-5,62%	-3,04%	0,14%	2,79%	1,02%	-6,08%

³ La primera fila de cada tabla recoge los demandantes de empleo; la segunda (V.M.) la variación mensual absoluta; la tercera (V.M.%) la variación mensual relativa; la cuarta (V.A.) la variación anual; y la quinta (V.A.%) la variación anual relativa. Se sigue el mismo criterio en las sucesivas tablas de demandantes de empleo.



PARO REGISTRADO, SEGÚN EL SECTOR DE ACTIVIDAD

HOMBRES	AGRICULTURA	INDUSTRIA	CONSTRUCCIÓN	SERVICIOS	SIN EMPLEO ANTERIOR	TOTAL
PARO	711	1071	1554	4806	726	8868
V.M.	-27	22	-20	91	2	68
V.M.%	-3,66%	2,10%	-1,27%	1,93%	0,28%	0,77%
V.A.	129	-218	-316	-201	75	-531
V.A.%	22,16%	-16,91%	-16,90%	-4,01%	11,52%	-5,65%

MUJERES	AGRICULTURA	INDUSTRIA	CONSTRUCCIÓN	SERVICIOS	SIN EMPLEO ANTERIOR	TOTAL
PARO	269	824	290	8016	1358	10757
V.M.	-3	21	-3	66	-4	77
V.M.%	-1,10%	2,62%	-1,02%	0,83%	-0,29%	0,72%
V.A.	43	-57	-44	-563	42	-579
V.A.%	19,03%	-6,47%	-13,17%	-6,56%	3,19%	-5,11%

TOTAL	AGRICULTURA	INDUSTRIA	CONSTRUCCIÓN	SERVICIOS	SIN EMPLEO ANTERIOR	TOTAL
PARO	980	1895	1844	12822	2084	19625
V.M.	-30	43	-23	157	-2	145
V.M.%	-2,97%	2,32%	-1,23%	1,24%	-0,10%	0,74%
V.A.	172	-275	-360	-764	117	-1110
V.A.%	21,29%	-12,67%	-16,33%	-5,62%	5,95%	-5,35%



DEMANDANTES DE EMPLEO, SEGÚN EL SECTOR DE ACTIVIDAD

HOMBRES	AGRICULTURA	INDUSTRIA	CONSTRUCCIÓN	SERVICIOS	SIN EMPLEO ANTERIOR	TOTAL
DEMAND.	873	1265	1747	6037	955	10877
V.M.	-49	18	-18	72	1	24
V.M.%	-5,31%	1,44%	-1,02%	1,21%	0,10%	0,22%
V.A.	127	-285	-406	-368	113	-819
V.A.%	17,02%	-18,39%	-18,86%	-5,75%	13,42%	-7,00%

MUJERES	AGRICULTURA	INDUSTRIA	CONSTRUCCIÓN	SERVICIOS	SIN EMPLEO ANTERIOR	TOTAL
DEMAND.	317	948	331	10254	1691	13541
V.M.	-6	17	1	-49	1	-36
V.M.%	-1,86%	1,83%	0,30%	-0,48%	0,06%	-0,27%
V.A.	28	-103	-48	-693	53	-763
V.A.%	9,69%	-9,80%	-12,66%	-6,33%	3,24%	-5,33%

TOTAL	AGRICULTURA	INDUSTRIA	CONSTRUCCIÓN	SERVICIOS	SIN EMPLEO ANTERIOR	TOTAL
DEMAND.	1190	2213	2078	16291	2646	24418
V.M.	-55	35	-17	23	2	-12
V.M.%	-4,42%	1,61%	-0,81%	0,14%	0,08%	-0,05%
V.A.	155	-388	-454	-1061	166	-1582
V.A.%	14,98%	-14,92%	-17,93%	-6,11%	6,69%	-6,08%



PARO REGISTRADO, SEGÚN EL NIVEL DE ESTUDIOS⁴

HOMBRES	(1)	(2)	(3)	(4)	(5)	(6)	(7)	(8)	(9)	(10)	(11)	(12)	(13)	TOTAL
PARO	62	3100	227	3335	4	913	1	425	2	704	5	5	85	8868
V.M.	-7	-21	-2	-8	1	19	0	23	0	42	2	1	18	68
V.M.%	-10,14%	-0,67%	-0,87%	-0,24%	33,33%	2,13%	0,00%	5,72%	0,00%	6,34%	66,67%	25,00%	26,87%	0,77%
V.A.	-15	533	-57	-894	-2	-12	1	-21	2	-102	1	-5	40	-531
V.A.%	-19,48%	20,76%	-20,07%	-21,14%	-33,33%	-1,30%	100,00%	-4,71%	200,00%	-12,66%	25,00%	-50,00%	88,89%	-5,65%

MUJERES	(1)	(2)	(3)	(4)	(5)	(6)	(7)	(8)	(9)	(10)	(11)	(12)	(13)	TOTAL
PARO	77	3078	309	3463	4	1560	3	647	1	1578	5	17	115	10757
V.M.	-1	-6	87	17	0	6	1	26	0	40	0	-1	8	77
V.M.%	-1,28%	-0,19%	39,19%	0,49%	0,00%	0,39%	50,00%	4,19%	0,00%	2,60%	0,00%	-5,56%	7,48%	0,72%
V.A.	13	631	67	-900	1	-34	3	-40	1	-260	-3	0	42	-579
V.A.%	20,31%	25,79%	27,69%	-20,63%	33,33%	-2,13%	300,00%	-5,82%	100,00%	-14,15%	-37,50%	0,00%	57,53%	-5,11%

TOTAL	(1)	(2)	(3)	(4)	(5)	(6)	(7)	(8)	(9)	(10)	(11)	(12)	(13)	TOTAL
PARO	139	6178	436	6798	8	2473	4	1072	3	2282	10	22	200	19625
V.M.	-8	-27	-15	9	1	25	1	49	0	82	2	0	26	145
V.M.%	-5,44%	-0,44%	-3,33%	0,13%	14,29%	1,02%	33,33%	4,79%	0,00%	3,73%	25,00%	0,00%	14,94%	0,74%
V.A.	-2	1164	-90	-1794	-1	-46	4	-61	3	-362	-2	-5	82	-1110
V.A.%	-1,42%	23,21%	-17,11%	-20,88%	-11,11%	-1,83%	400,00%	-5,38%	300,00%	-13,69%	-16,67%	-18,52%	69,49%	-5,35%

⁴ Leyenda del nivel de estudios:

- | | | |
|---------------------------------|---------------------------------|--|
| (1) ANALFABETOS | (5) FP TIT. 1ª ETAPA | (9) OTRAS ENSEÑANZAS CON BACHILLER |
| (2) EDUCACIÓN PRIMARIA | (6) SEGUNDA ETAPA DE SECUNDARIA | (10) ENSEÑANZA UNIVERSITARIA |
| (3) FP SIN TITULACIÓN | (7) FP TIT. 2ª ETAPA | (11) ESPECIALIZACIÓN PROFESIONAL |
| (4) PRIMERA ETAPA DE SECUNDARIA | (8) FP SUPERIOR | (12) ENSEÑANZA UNIVERSITARIA 3er CICLO |
| | | (13) SIN ASIGNAR |



DEMANDANTES DE EMPLEO, SEGÚN EL NIVEL DE ESTUDIOS⁵

HOMBRES	(1)	(2)	(3)	(4)	(5)	(6)	(7)	(8)	(9)	(10)	(11)	(12)	(13)	TOTAL
DEMAND.	87	3829	281	3977	5	1200	1	508	2	865	8	7	107	10877
V.M.	-13	-23	-1	-12	0	12	-1	8	0	33	2	1	18	24
V.M.%	-13,00%	-0,60%	-0,35%	-0,30%	0,00%	1,01%	-50,00%	1,60%	0,00%	3,97%	33,33%	16,67%	20,22%	0,22%
V.A.	-15	517	-86	-1080	-1	2	1	-53	2	-145	3	-6	42	-819
V.A.%	-14,71%	15,61%	-23,43%	-21,36%	-16,67%	0,17%	100,00%	-9,45%	200,00%	-14,36%	60,00%	-46,15%	64,62%	-7,00%

MUJERES	(1)	(2)	(3)	(4)	(5)	(6)	(7)	(8)	(9)	(10)	(11)	(12)	(13)	TOTAL
DEMAND.	88	3803	257	4224	4	2084	3	829	2	2059	18	19	151	13541
V.M.	-4	-21	-12	-38	0	-7	0	13	0	22	1	-1	11	-36
V.M.%	-4,35%	-0,55%	-4,46%	-0,89%	0,00%	-0,33%	0,00%	1,59%	0,00%	1,08%	5,88%	-5,00%	7,86%	-0,27%
V.A.	1	781	-39	-1181	1	-44	3	-49	2	-297	1	-1	59	-763
V.A.%	1,15%	25,84%	-13,18%	-21,85%	33,33%	-2,07%	300,00%	-5,58%	200,00%	-12,61%	5,88%	-5,00%	64,13%	-5,33%

TOTAL	(1)	(2)	(3)	(4)	(5)	(6)	(7)	(8)	(9)	(10)	(11)	(12)	(13)	TOTAL
DEMAND.	175	7632	538	8201	9	3284	4	1337	4	2924	26	26	258	24418
V.M.	-17	-44	-13	-50	0	5	-1	21	0	55	3	0	29	-12
V.M.%	-8,85%	-0,57%	-2,36%	-0,61%	0,00%	0,15%	-20,00%	1,60%	0,00%	1,92%	13,04%	0,00%	12,66%	-0,05%
V.A.	-14	1298	-125	-2261	0	-42	4	-102	4	-442	4	-7	101	-1582
V.A.%	-7,41%	20,49%	-18,85%	-21,61%	0,00%	-1,26%	400,00%	-7,09%	400,00%	-13,13%	18,18%	-21,21%	64,33%	-6,08%

⁵ Leyenda del nivel de estudios:

- | | | |
|---------------------------------|---------------------------------|--|
| (1) ANALFABETOS | (5) FP TIT. 1ª ETAPA | (9) OTRAS ENSEÑANZAS CON BACHILLER |
| (2) EDUCACIÓN PRIMARIA | (6) SEGUNDA ETAPA DE SECUNDARIA | (10) ENSEÑANZA UNIVERSITARIA |
| (3) FP SIN TITULACIÓN | (7) FP TIT. 2ª ETAPA | (11) ESPECIALIZACIÓN PROFESIONAL |
| (4) PRIMERA ETAPA DE SECUNDARIA | (8) FP SUPERIOR | (12) ENSEÑANZA UNIVERSITARIA 3er CICLO |
| | | (13) SIN ASIGNAR |

PARO REGISTRADO, SEGÚN EL GRUPO DE OCUPACIÓN⁶

HOMBRES	(1)	(2)	(3)	(4)	(5)	(6)	(7)	(8)	(9)	(10)	(11)	TOTAL
PARO	90	785	830	499	996	188	2669	866	1939	6	0	8868
V.M.	7	61	22	-4	-18	2	10	-19	8	-1	0	68
V.M.%	8,43%	8,43%	2,72%	-0,80%	-1,78%	1,08%	0,38%	-2,15%	0,41%	-14,29%	0,00%	0,77%
V.A.	-7	-52	-95	-66	-18	4	-205	-88	-6	2	0	-531
V.A.%	-7,22%	-6,21%	-10,27%	-11,68%	-1,78%	2,17%	-7,13%	-9,22%	-0,31%	50,00%	0,00%	-5,65%

MUJERES	(1)	(2)	(3)	(4)	(5)	(6)	(7)	(8)	(9)	(10)	(11)	TOTAL
PARO	27	1319	555	1483	3664	60	211	453	2983	2	0	10757
V.M.	0	28	-1	37	36	-2	-3	-16	-2	0	0	77
V.M.%	0,00%	2,17%	-0,18%	2,56%	0,99%	-3,23%	-1,40%	-3,41%	-0,07%	0,00%	0,00%	0,72%
V.A.	-3	-235	-77	-65	-81	3	-9	-36	-77	1	0	-579
V.A.%	-10,00%	-15,12%	-12,18%	-4,20%	-2,16%	5,26%	-4,09%	-7,36%	-2,52%	100,00%	0,00%	-5,11%

TOTAL	(1)	(2)	(3)	(4)	(5)	(6)	(7)	(8)	(9)	(10)	(11)	TOTAL
PARO	117	2104	1385	1982	4660	248	2880	1319	4922	8	0	19625
V.M.	7	89	21	33	18	0	7	-35	6	-1	0	145
V.M.%	6,36%	4,42%	1,54%	1,69%	0,39%	0,00%	0,24%	-2,58%	0,12%	-11,11%	0,00%	0,74%
V.A.	-10	-287	-172	-131	-99	7	-214	-124	-83	3	0	-1110
V.A.%	-7,87%	-12,00%	-11,05%	-6,20%	-2,08%	2,90%	-6,92%	-8,59%	-1,66%	60,00%	0,00%	-5,35%

⁶ Leyenda del grupo de ocupación:

- (1) DIR.EMPRESAS Y ADMONES.P.B.
- (2) TEC.PROF.CIENT. E INTELECT.
- (3) TÉCNICOS Y PROFESIONALES APOYO
- (4) EMPLEADOS DE TIPO ADMINISTRATIVO

- (5) TRAB.SERV.REST.PERSON.PROTE.VEND.
- (6) TRAB.CUALIF.AGRICULTURA Y PESCA
- (7) ARTES.TRAB.C.IND.MANUF.CONSUMIN.
- (8) PERA.INSTA.MAQU.Y MONTADORES

- (9) TRABAJADORES NO CUALIFICADOS
- (10) FUERZAS ARMADAS
- (11) SIN ASIGNAR



DEMANDANTES DE EMPLEO, SEGÚN EL GRUPO DE OCUPACIÓN⁷

HOMBRES	(1)	(2)	(3)	(4)	(5)	(6)	(7)	(8)	(9)	(10)	(11)	TOTAL
DEMAND.	120	975	1022	783	1282	246	3052	1067	2323	7	0	10877
V.M.	4	49	10	-5	-16	-2	6	-11	-10	-1	0	24
V.M.%	3,45%	5,29%	0,99%	-0,63%	-1,23%	-0,81%	0,20%	-1,02%	-0,43%	-12,50%	0,00%	0,22%
V.A.	-10	-69	-128	-64	-41	-5	-345	-119	-40	2	0	-819
V.A.%	-7,69%	-6,61%	-11,13%	-7,56%	-3,10%	-1,99%	-10,16%	-10,03%	-1,69%	40,00%	0,00%	-7,00%

MUJERES	(1)	(2)	(3)	(4)	(5)	(6)	(7)	(8)	(9)	(10)	(11)	TOTAL
DEMAND.	40	1754	720	1941	4586	79	265	522	3632	2	0	13541
V.M.	-1	20	-8	30	8	-7	-3	-23	-52	0	0	-36
V.M.%	-2,44%	1,15%	-1,10%	1,57%	0,17%	-8,14%	-1,12%	-4,22%	-1,41%	0,00%	0,00%	-0,27%
V.A.	-1	-245	-94	-125	-108	-4	-14	-45	-128	1	0	-763
V.A.%	-2,44%	-12,26%	-11,55%	-6,05%	-2,30%	-4,82%	-5,02%	-7,94%	-3,40%	100,00%	0,00%	-5,33%

TOTAL	(1)	(2)	(3)	(4)	(5)	(6)	(7)	(8)	(9)	(10)	(11)	TOTAL
DEMAND.	160	2729	1742	2724	5868	325	3317	1589	5955	9	0	24418
V.M.	3	69	2	25	-8	-9	3	-34	-62	-1	0	-12
V.M.%	1,91%	2,59%	0,11%	0,93%	-0,14%	-2,69%	0,09%	-2,09%	-1,03%	-10,00%	0,00%	-0,05%
V.A.	-11	-314	-222	-189	-149	-9	-359	-164	-168	3	0	-1582
V.A.%	-6,43%	-10,32%	-11,30%	-6,49%	-2,48%	-2,69%	-9,77%	-9,36%	-2,74%	50,00%	0,00%	-6,08%

⁷ Leyenda del grupo de ocupación:

- (1) DIR.EMPRESAS Y ADMONES.P.B.
- (2) TEC.PROF.CIENT. E INTELECT.
- (3) TÉCNICOS Y PROFESIONALES APOYO
- (4) EMPLEADOS DE TIPO ADMINISTRATIVO

- (5) TRAB.SERV.REST.PERSON.PROTE.VEND.
- (6) TRAB.CUALIF.AGRICULTURA Y PESCA
- (7) ARTES.TRAB.C.IND.MANUF.CONSUMIN.
- (8) PERA.INSTA.MAQU.Y MONTADORES

- (9) TRABAJADORES NO CUALIFICADOS
- (10) FUERZAS ARMADAS
- (11) SIN ASIGNAR

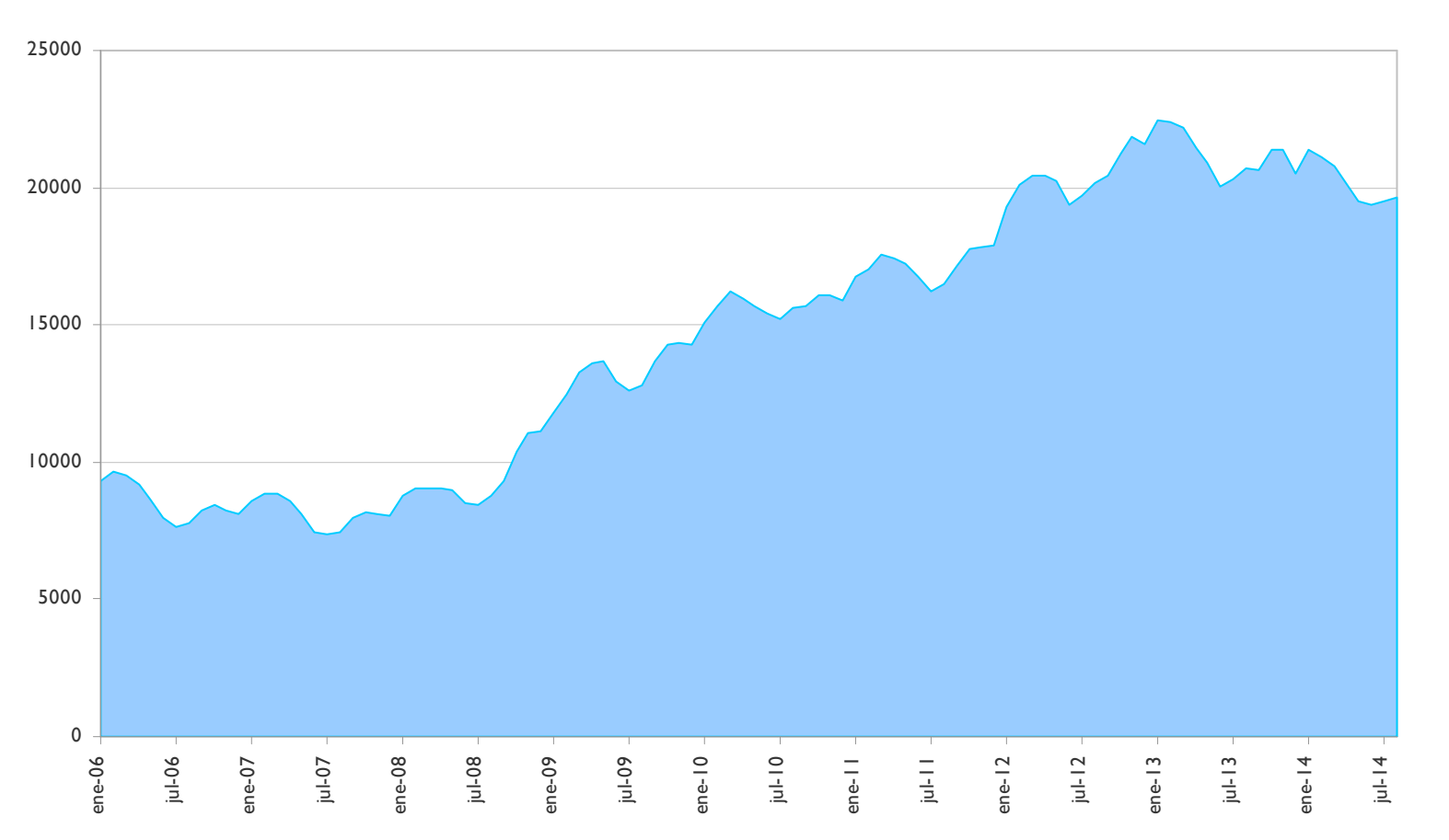


ANEXO 4

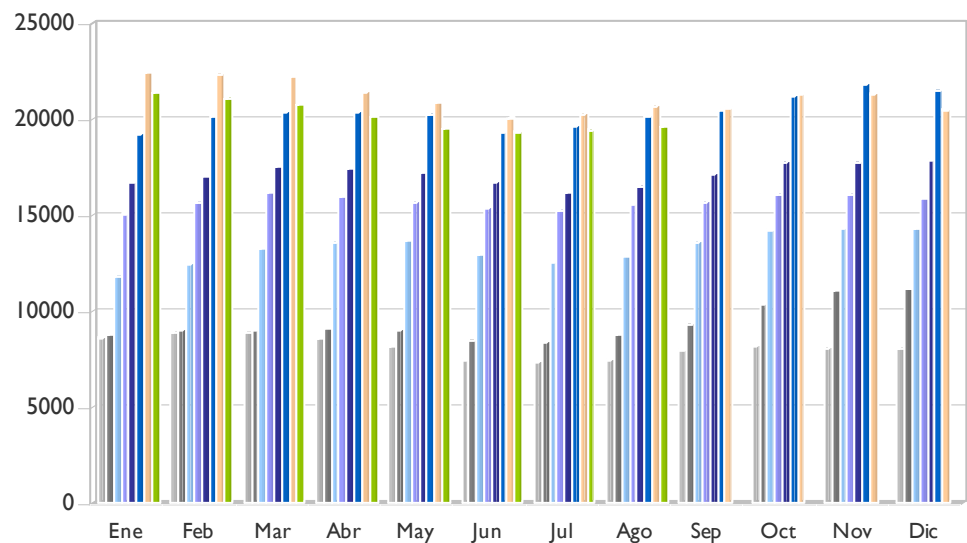
**GRÁFICOS DE EVOLUCIÓN DEL PARO REGISTRADO,
MUNICIPIO DE ALBACETE**



EVOLUCIÓN PARO REGISTRADO – MUNICIPIO DE ALBACETE (I)



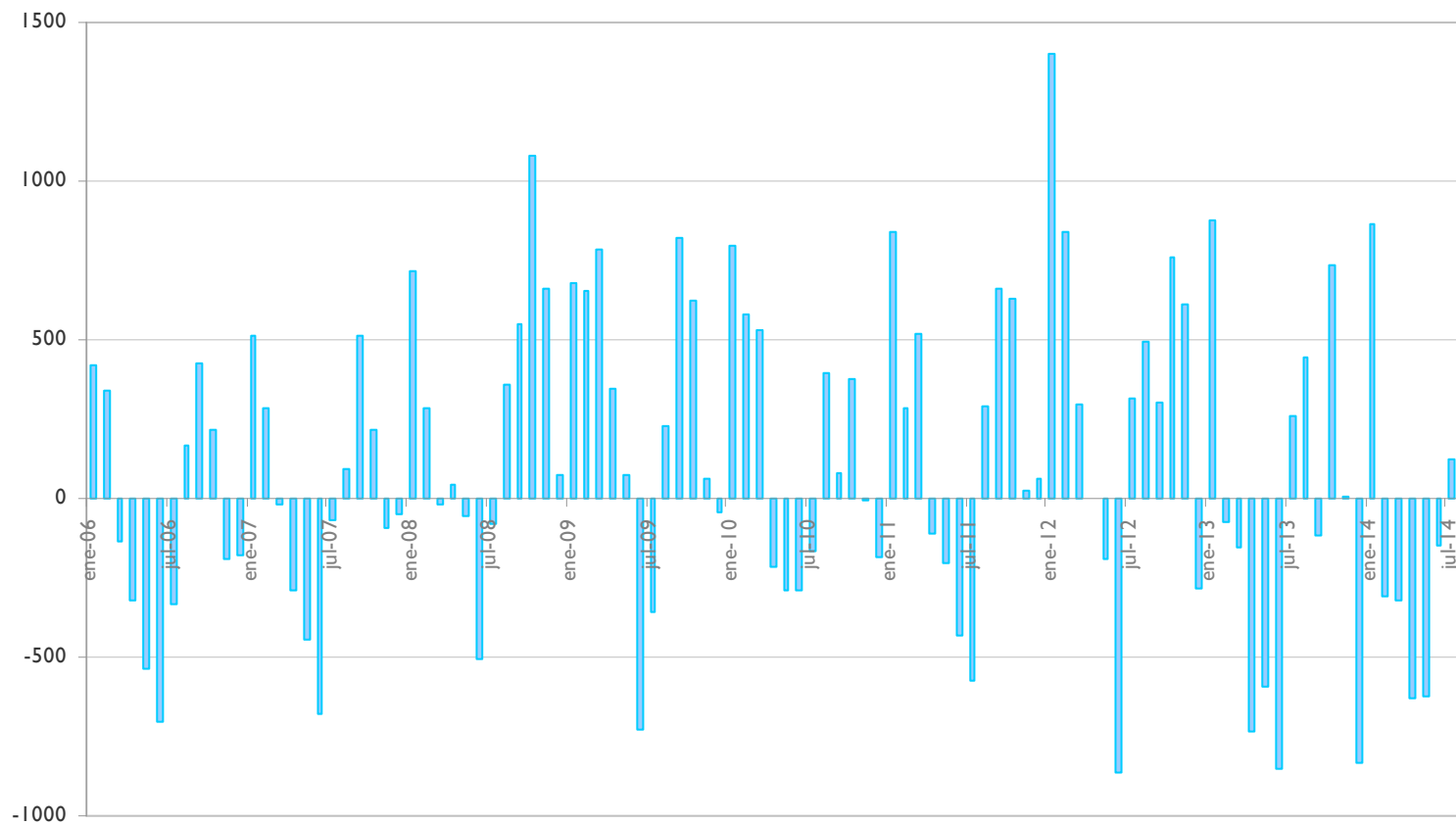
EVOLUCIÓN PARO REGISTRADO – MUNICIPIO DE ALBACETE (2)



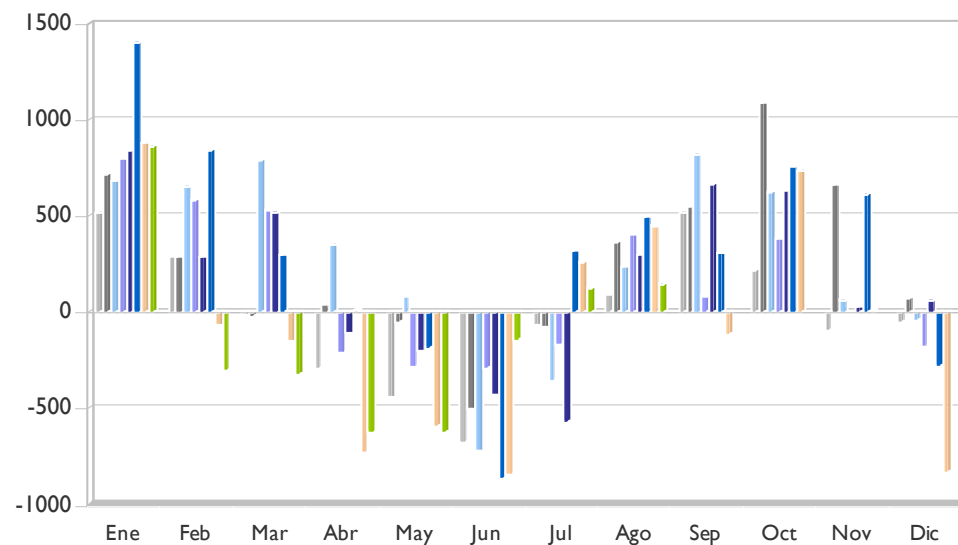
■ 2007	8591	8874	8857	8564	8119	7440	7370	7464	7974	8189	8095	8043
■ 2008	8757	9040	9019	9061	9008	8501	8422	8782	9329	10411	11070	11143
■ 2009	11822	12475	13262	13610	13684	12957	12596	12826	13646	14270	14331	14285
■ 2010	15080	15660	16189	15974	15685	15394	15228	15625	15708	16085	16076	15890
■ 2011	16728	17011	17528	17417	17213	16778	16204	16496	17158	17790	17816	17878
■ 2012	19281	20120	20416	20419	20230	19365	19679	20172	20474	21233	21842	21561
■ 2013	22437	22365	22210	21475	20882	20032	20292	20735	20619	21351	21360	20524
■ 2014	21387	21081	20759	20131	19505	19358	19480	19625				



EVOLUCIÓN DE LA VARIACIÓN MENSUAL DEL PARO REGISTRADO – MUNICIPIO DE ALBACETE (I)

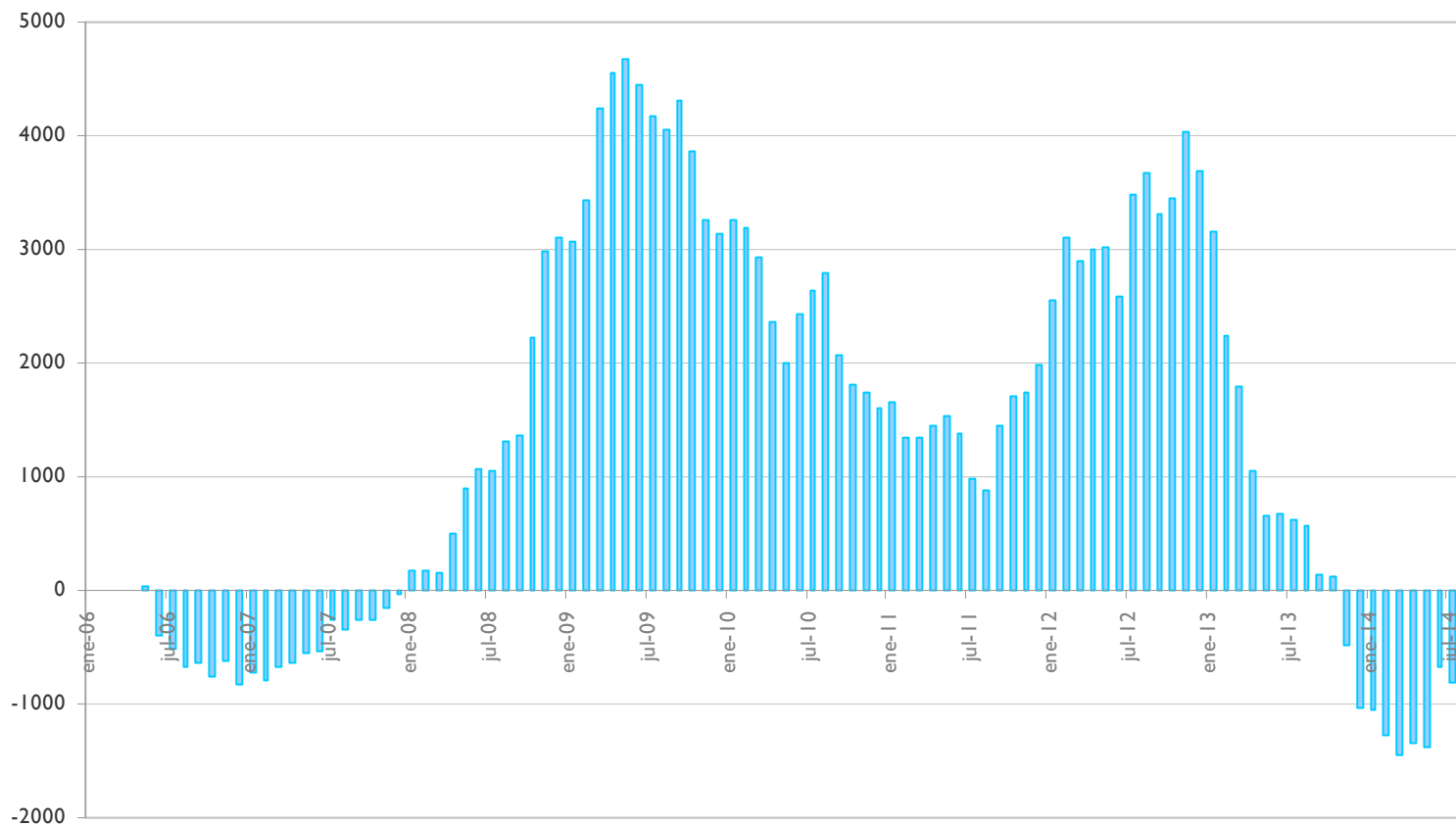


EVOLUCIÓN DE LA VARIACIÓN MENSUAL DEL PARO REGISTRADO – MUNICIPIO DE ALBACETE (2)

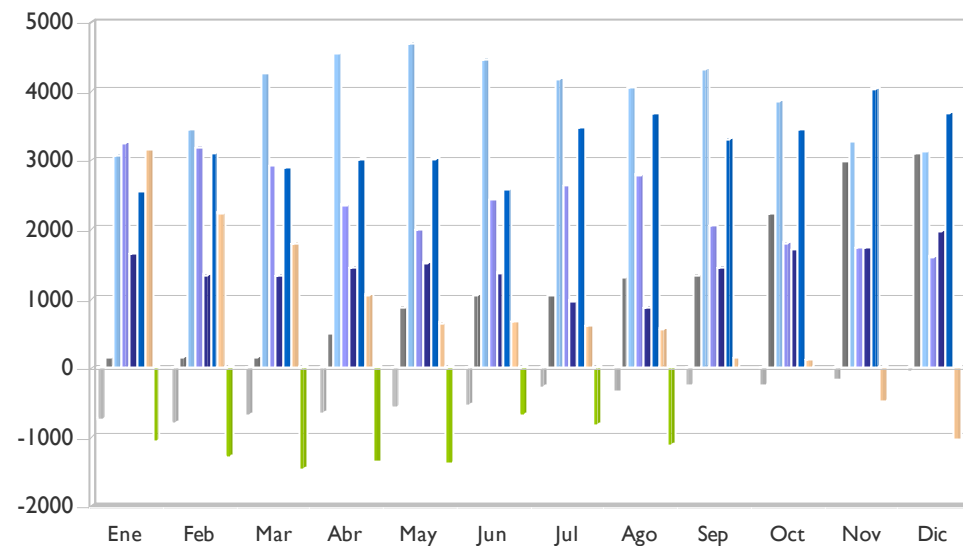


	Ene	Feb	Mar	Abr	May	Jun	Jul	Ago	Sep	Oct	Nov	Dic
■ 2007	510	283	-17	-293	-445	-679	-70	94	510	215	-94	-52
■ 2008	714	283	-21	42	-53	-507	-79	360	547	1082	659	73
■ 2009	679	653	787	348	74	-727	-361	230	820	624	61	-46
■ 2010	795	580	529	-215	-289	-291	-166	397	83	377	-9	-186
■ 2011	838	283	517	-111	-204	-435	-574	292	662	632	26	62
■ 2012	1403	839	296	3	-189	-865	314	493	302	759	609	-281
■ 2013	876	-72	-155	-735	-593	-850	260	443	-116	732	9	-836
■ 2014	863	-306	-322	-628	-626	-147	122	145				

EVOLUCIÓN DE LA VARIACIÓN ANUAL DEL PARO REGISTRADO – MUNICIPIO DE ALBACETE (I)



EVOLUCIÓN DE LA VARIACIÓN ANUAL DEL PARO REGISTRADO – MUNICIPIO DE ALBACETE (2)



	Ene	Feb	Mar	Abr	May	Jun	Jul	Ago	Sep	Oct	Nov	Dic
■ 2007	-731	-786	-669	-640	-551	-529	-267	-341	-259	-258	-162	-38
■ 2008	166	166	162	497	889	1061	1052	1318	1355	2222	2975	3100
■ 2009	3065	3435	4243	4549	4676	4456	4174	4044	4317	3859	3261	3142
■ 2010	3258	3185	2927	2364	2001	2437	2632	2799	2062	1815	1745	1605
■ 2011	1648	1351	1339	1443	1528	1384	976	871	1450	1705	1740	1988
■ 2012	2553	3109	2888	3002	3017	2587	3475	3676	3316	3443	4026	3683
■ 2013	3156	2245	1794	1056	652	667	613	563	145	118	-482	-1037
■ 2014	-1050	-1284	-1451	-1344	-1377	-674	-812	-1110				

