



OBSERVATORIO DE EMPLEO Y ACTIVIDAD ECONÓMICA

TERMÓMETRO DE EMPLEO

DEMANDANTES DE EMPLEO,
PARO Y CONTRATOS REGISTRADOS
MUNICIPIO DE ALBACETE

JUNIO 2014



AYUNTAMIENTO DE ALBACETE

TERMÓMETRO DE EMPLEO¹

El mes de junio de 2014 registra un total de 19.358 personas en paro en el municipio de Albacete, con un descenso del -0,75% respecto al mes anterior.

El mes de junio de 2014 registra un total de 19.358 personas en paro en el municipio de Albacete; de ellas, 8.661 son hombres y 10.697 mujeres.

Las variaciones con respecto al mes anterior experimentaron un descenso del -0,75% en el total de paro registrado (-147), con una caída del -1,57% para los hombres (-138), y del -0,08% en las mujeres (-9).

Las variaciones con respecto al mismo mes del año anterior experimentaron un descenso del -3,36% en las cifras de paro (-674), con una caída del -4,75% (-432) en el caso de los hombres, y del -2,21% (-242) en las mujeres.

Por sectores de actividad, el mes de junio arroja un total de 999 personas en paro en agricultura, 1.848 en industria, 1.904 en construcción, 12.574 en servicios, y 2.033 sin empleo anterior.

La evolución mensual del paro según sectores de actividad arroja descensos en agricultura (-4,13%; -43), industria (-1,86%; -35) y servicios (-0,75%; -95), se mantiene en la construcción, y sube en el colectivo sin empleo anterior (+1,30%; +26).

Por otra parte, la evolución del paro con respecto al mismo mes del año anterior sube en agricultura (+38,37%; +277) y en el colectivo sin empleo anterior (+4,74%; +92), y baja en industria (-9,01%; -183), construcción (-15,38%; -346) y servicios (-3,93%; -514).

El descenso del paro local de este mes (-0,75%) ha sido menor que el registrado en la provincia (-3,06%), en la región (-3,02%) y en el total nacional (-2,68%).

¹ Fuente: Elaboración propia a partir de datos del Servicio de Estadística de Castilla-La Mancha (www.ies.jccm.es), www.sepe.es, y del Servicio Periférico de Empleo de la JCCM en Albacete.



El número de contratos registrados en junio de 2014 es de 7.156, lo que supone un aumento del 35,99% en las contrataciones con respecto al mes anterior.

En total se realizaron 7.156 contratos en Albacete, de los que 4.609 fueron a hombres, y 2.547 a mujeres. El número de contratos indefinidos realizados en este periodo es de 241, frente a 6.915 temporales.

La evolución de la contratación ha experimentado un aumento del 35,99% (+1.894) con respecto al mes anterior; en el caso de los hombres se ha registrado un aumento del 45,85% (+1.449), y del 21,17% (+445) en las mujeres. Por otra parte, los contratos indefinidos han registrado un descenso del -19,67% (-59) con respecto al mes anterior.

Comparando las cifras con el mismo mes del año anterior observamos un aumento en el número de contrataciones del 21,89% (+1.285), con un aumento del 26,27% (+959) para los varones, y del 14,68% (+326) para las mujeres. El número de contratos indefinidos realizados es un 14,84% (-42) menor que en el mismo mes del año anterior.

Por sectores de actividad, se realizaron 3.088 contrataciones en la agricultura, 393 en industria, 209 en construcción, y 3.466 en los servicios. Lo que supone aumento de la contratación con respecto al mes anterior en agricultura (+185,66%; +2.007) e industria (+25,96%; +81), y descensos en construcción (-32,14%; -99) y servicios (-2,67%; -95).

La evolución de la contratación con respecto al mismo mes del año anterior aumenta en agricultura (+59,09%; +1.147) e industria (+84,51%; +180), y disminuye en construcción (-1,88%; -4) y servicios (-1,08%; -38).

La contratación en el municipio de Albacete ha aumentado este mes (+35,99%) más que las subidas provincial (+25,65%), regional (+20,10%), y nacional (+4,13%).

Los contratos indefinidos tienen un peso del 3,37% sobre el total de la contratación local de este mes, inferior al dato nacional (7,26%), y regional (4,58%), y ligeramente mayor que el provincial (3,15%).

**Hay un total de 24.242 demandantes de empleo,
con un efectivo más que en el mes anterior.**

El número de demandantes de empleo en la ciudad de Albacete durante el mes de junio de 2014 asciende a 24.242, siendo 10.825 hombres, y 13.417 mujeres.

El paro registrado en este mismo período supone el 79,85% del total de demandantes de empleo, sin apenas variación según sexos (80,01% en hombres, y 79,73% en mujeres).

La cifra de demandantes de empleo se mantiene (0,00%; +1) con respecto al mes anterior, con una caída del -1,72% para los varones (-190), y un incremento del 1,44% en las mujeres (+191).

La variación de los demandantes de empleo con respecto al mismo mes del año anterior ha experimentado un descenso medio del -4,29% (-1.086), con una caída del -6,08% para los hombres (-701), y del -2,79% para las mujeres (-385).

La evolución del número de demandantes de empleo de este mes contrasta con la evolución del paro registrado, ya que en el caso de los varones desciende tanto el paro como los demandantes, mientras que en las mujeres desciende el paro frente al aumento del número de demandantes de empleo.

El paro registrado baja con respecto al mes anterior, principalmente, en los siguientes colectivos:

En los hombres, por edad, baja en entre 20 y 29 años, entre 35 y 49 años, y entre 55 y 59 años;

- según el sector de actividad, baja en todos, salvo en el colectivo sin empleo anterior;
- según el nivel de estudios, baja en el grupo sin estudios, educación primaria, primera etapa de secundaria, programas de formación profesional sin titulación, formación profesional con titulación de primera etapa, formación profesional superior, enseñanza universitaria, y especialización profesional;
- según el grupo de ocupación, baja en todos, salvo en empleados de tipo administrativo, y en trabajadores cualificados en la agricultura.

En las mujeres, por edad, baja entre 20 y 29 años, entre 40 y 44 años, y entre 50 y 54 años;

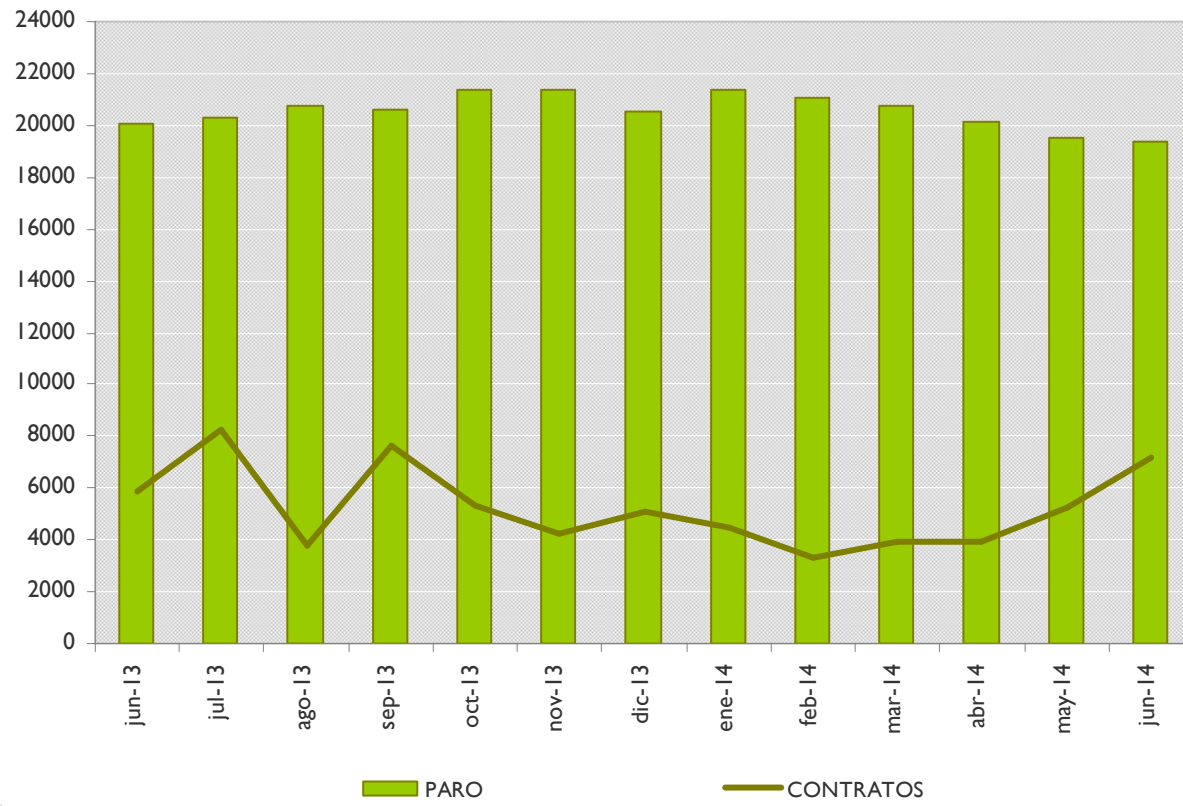
- según el sector de actividad, baja en agricultura, industria y servicios;
- según el nivel de estudios, baja en primera y segunda etapa de secundaria, programas de formación profesional sin titulación, y formación profesional superior;
- según el grupo de ocupación, baja en empleadas de tipo administrativo y trabajadoras no cualificadas.

ANEXO I

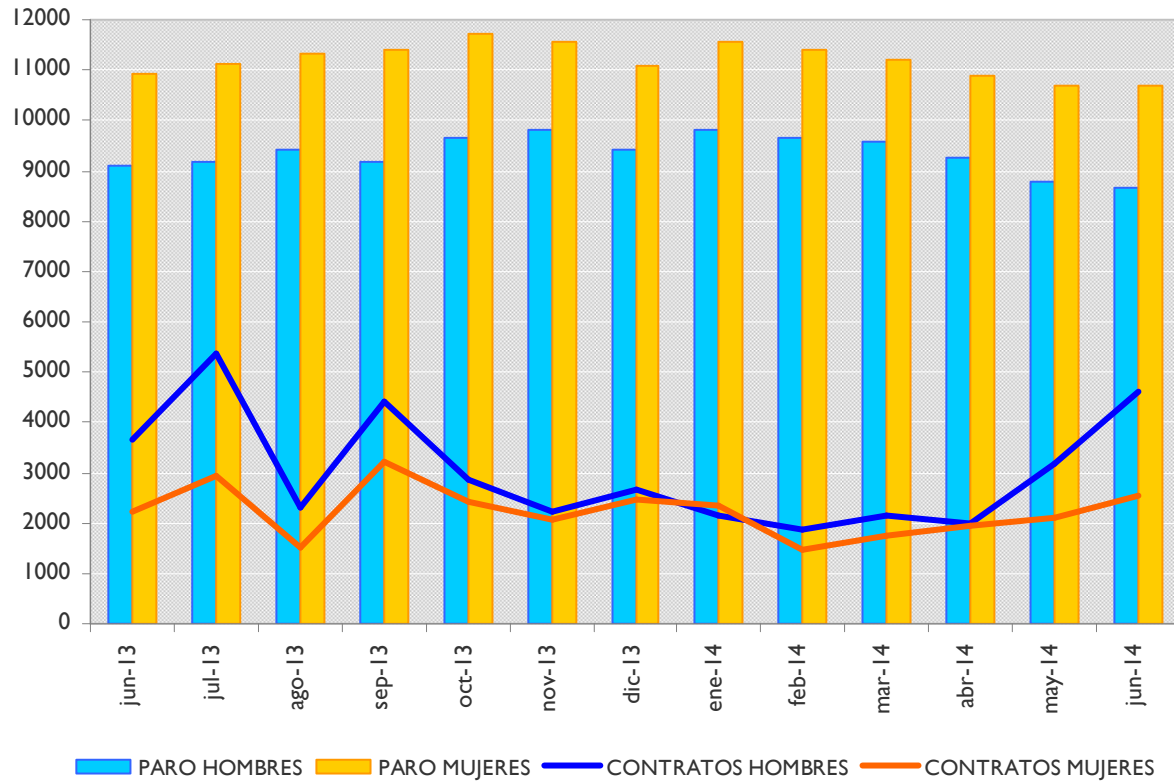
PARO REGISTRADO Y CONTRATOS, LOCAL

GRÁFICOS DE EVOLUCIÓN MENSUAL

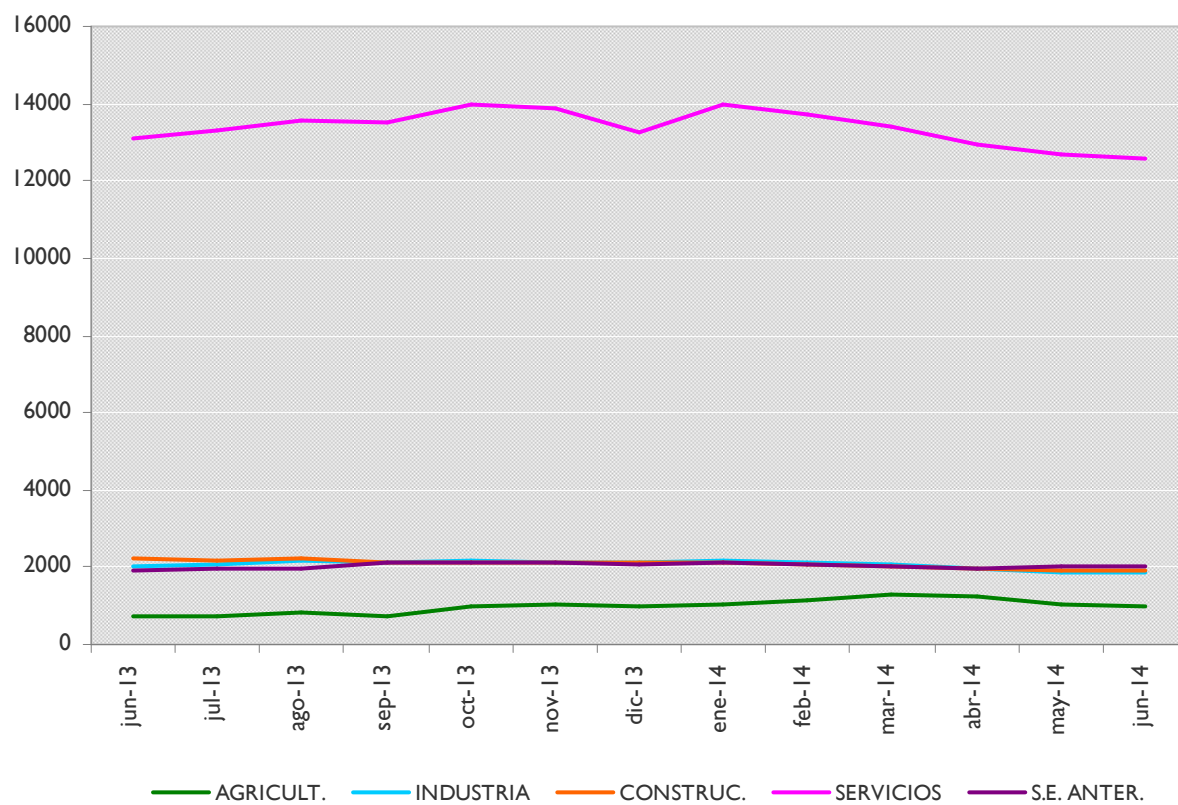
EVOLUCIÓN MENSUAL - PARO Y CONTRATOS REGISTRADOS



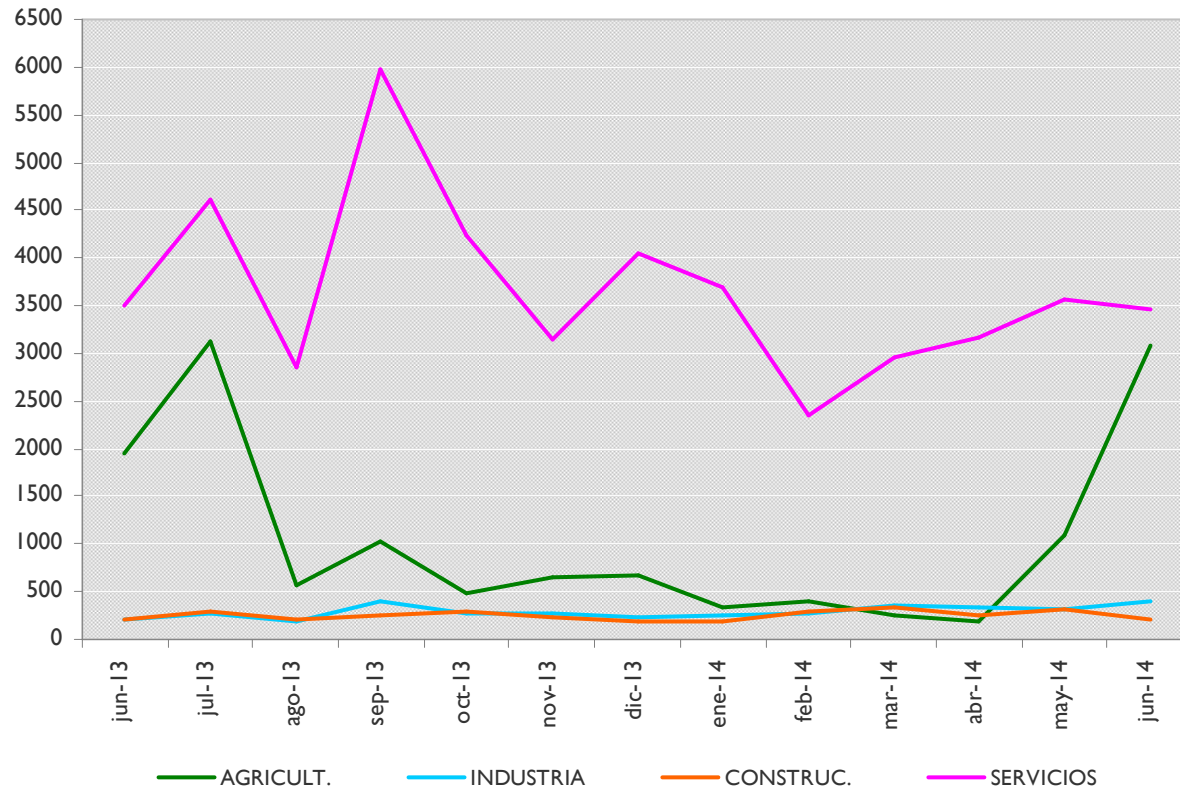
EVOLUCIÓN MENSUAL - PARO Y CONTRATOS REGISTRADOS, SEGÚN SEXO



EVOLUCIÓN MENSUAL - PARO REGISTRADO, SEGÚN SECTOR DE ACTIVIDAD



EVOLUCIÓN MENSUAL - CONTRATOS REGISTRADOS, SEGÚN SECTOR DE ACTIVIDAD



ANEXO 2

**PARO Y CONTRATOS REGISTRADOS,
COMPARATIVA GEOGRÁFICA DE LA VARIACIÓN MENSUAL E INTERANUAL**



PARO REGISTRADO,
COMPARATIVA GEOGRÁFICA DE LA VARIACIÓN MENSUAL E INTERANUAL, SEGÚN SEXO

	VARIACIÓN				
	TOTAL	MES ANTERIOR		INTERANUAL	
		paro	absoluta	relativa	absoluta
Municipio de Albacete	19358	-147	-0,75%	-674	-3,36%
Provincia de Albacete	46751	-1476	-3,06%	-2823	-5,69%
Castilla-La Mancha	238895	-7430	-3,02%	-13514	-5,35%
España	4449701	-122684	-2,68%	-313979	-6,59%

	VARIACIÓN				
	HOMBRES	MES ANTERIOR		INTERANUAL	
		paro	absoluta	relativa	absoluta
Municipio de Albacete	8661	-138	-1,57%	-432	-4,75%
Provincia de Albacete	20151	-808	-3,86%	-1802	-8,21%
Castilla-La Mancha	108339	-4279	-3,80%	-10290	-8,67%
España	2117045	-71297	-3,26%	-215564	-9,24%

	VARIACIÓN				
	MUJERES	MES ANTERIOR		INTERANUAL	
		paro	absoluta	relativa	absoluta
Municipio de Albacete	10697	-9	-0,08%	-242	-2,21%
Provincia de Albacete	26600	-668	-2,45%	-1021	-3,70%
Castilla-La Mancha	130556	-3151	-2,36%	-3224	-2,41%
España	2332656	-51387	-2,16%	-98415	-4,05%

PARO REGISTRADO,
COMPARATIVA GEOGRÁFICA DE LA VARIACIÓN MENSUAL E INTERANUAL, SEGÚN SECTOR DE ACTIVIDAD

	VARIACIÓN				
	AGRICULTURA	MES ANTERIOR		INTERANUAL	
		paro	absoluta	relativa	absoluta
Municipio de Albacete	999	-43	-4,13%	277	38,37%
Provincia de Albacete	5031	-19	-0,38%	803	18,99%
Castilla-La Mancha	24487	-731	-2,90%	4135	20,32%
España	220465	4658	2,16%	21933	11,05%

	VARIACIÓN				
	CONSTRUCCIÓN	MES ANTERIOR		INTERANUAL	
		paro	absoluta	relativa	absoluta
Municipio de Albacete	1904	0	0,00%	-346	-15,38%
Provincia de Albacete	5116	-215	-4,03%	-1259	-19,75%
Castilla-La Mancha	28882	-1228	-4,08%	-7152	-19,85%
España	574631	-19141	-3,22%	-130975	-18,56%

	VARIACIÓN				
	INDUSTRIA	MES ANTERIOR		INTERANUAL	
		paro	absoluta	relativa	absoluta
Municipio de Albacete	1848	-35	-1,86%	-183	-9,01%
Provincia de Albacete	5593	-262	-4,47%	-697	-11,08%
Castilla-La Mancha	25973	-1229	-4,52%	-3395	-11,56%
España	463961	-15510	-3,23%	-63116	-11,97%

	VARIACIÓN				
	SERVICIOS	MES ANTERIOR		INTERANUAL	
		paro	absoluta	relativa	absoluta
Municipio de Albacete	12574	-95	-0,75%	-514	-3,93%
Provincia de Albacete	26793	-947	-3,41%	-1794	-6,28%
Castilla-La Mancha	140391	-4150	-2,87%	-8695	-5,83%
España	2812743	-83605	-2,89%	-143805	-4,86%

	VARIACIÓN				
	SIN EMPLEO ANTERIOR	MES ANTERIOR		INTERANUAL	
		paro	absoluta	relativa	absoluta
Municipio de Albacete	2033	26	1,30%	92	4,74%
Provincia de Albacete	4218	-33	-0,78%	124	3,03%
Castilla-La Mancha	19162	-92	-0,48%	1593	9,07%
España	377901	-9086	-2,35%	1984	0,53%



CONTRATOS REGISTRADOS,
COMPARATIVA GEOGRÁFICA SEGÚN TIPO DE CONTRATO

	TOTAL	INDEFINIDOS		TEMPORALES	
	contratos	absoluto	% s/total	absoluto	% s/total
Municipio de Albacete	7156	241	3,37%	6915	96,63%
Provincia de Albacete	16867	531	3,15%	16336	96,85%
Castilla-La Mancha	64178	2941	4,58%	61237	95,42%
España	1518873	110258	7,26%	1408615	92,74%

CONTRATOS REGISTRADOS,
COMPARATIVA GEOGRÁFICA DE LA VARIACIÓN MENSUAL E INTERANUAL, SEGÚN TIPO DE CONTRATO

	TOTAL	VARIACIÓN			
		MES ANTERIOR		INTERANUAL	
		contratos	absoluta	relativa	absoluta
Municipio de Albacete	7156	1894	35,99%	1285	21,89%
Provincia de Albacete	16867	3443	25,65%	2218	15,14%
Castilla-La Mancha	64178	10739	20,10%	8822	15,94%
España	1518873	60296	4,13%	241618	18,92%

	INDEFINIDOS	VARIACIÓN			
		MES ANTERIOR		INTERANUAL	
		contratos	absoluta	relativa	absoluta
Municipio de Albacete	241	-59	-19,67%	-42	-14,84%
Provincia de Albacete	531	-1	-0,19%	-106	-16,64%
Castilla-La Mancha	2941	-253	-7,92%	124	4,40%
España	110258	-5677	-4,90%	22909	26,23%

	TEMPORALES	VARIACIÓN			
		MES ANTERIOR		INTERANUAL	
		contratos	absoluta	relativa	absoluta
Municipio de Albacete	6915	1953	39,36%	1327	23,75%
Provincia de Albacete	16336	3444	26,71%	2324	16,59%
Castilla-La Mancha	61237	10992	21,88%	8698	16,56%
España	1408615	65973	4,91%	218709	18,38%



ANEXO 3

**TABLAS DE PARO REGISTRADO Y DEMANDANTES DE EMPLEO,
MUNICIPIO DE ALBACETE**



PARO REGISTRADO², SEGÚN LA EDAD

HOMBRES	< 20	20 - 24	25 - 29	30 - 34	35 - 39	40 - 44	45 - 49	50 - 54	55 - 59	> 59	TOTAL
PARO	254	778	907	1053	1157	1123	1143	967	842	437	8661
V.M.	2	-33	-21	0	-38	-26	-40	18	-4	4	-138
V.M.%	0,79%	-4,07%	-2,26%	0,00%	-3,18%	-2,26%	-3,38%	1,90%	-0,47%	0,92%	-1,57%
V.A.	-4	-56	-149	-118	-113	39	-32	57	13	-69	-432
V.A.%	-1,55%	-6,71%	-14,11%	-10,08%	-8,90%	3,60%	-2,72%	6,26%	1,57%	-13,64%	-4,75%

MUJERES	< 20	20 - 24	25 - 29	30 - 34	35 - 39	40 - 44	45 - 49	50 - 54	55 - 59	> 59	TOTAL
PARO	190	708	1080	1324	1599	1466	1561	1310	1015	444	10697
V.M.	6	-28	-31	8	22	-9	10	-7	15	11	-9
V.M.%	3,26%	-3,80%	-2,79%	0,61%	1,40%	-0,61%	0,64%	-0,53%	1,50%	2,54%	-0,08%
V.A.	-10	-60	-201	-149	-55	-17	57	49	126	18	-242
V.A.%	-5,00%	-7,81%	-15,69%	-10,12%	-3,33%	-1,15%	3,79%	3,89%	14,17%	4,23%	-2,21%

TOTAL	< 20	20 - 24	25 - 29	30 - 34	35 - 39	40 - 44	45 - 49	50 - 54	55 - 59	> 59	TOTAL
PARO	444	1486	1987	2377	2756	2589	2704	2277	1857	881	19358
V.M.	8	-61	-52	8	-16	-35	-30	11	11	9	-147
V.M.%	1,83%	-3,94%	-2,55%	0,34%	-0,58%	-1,33%	-1,10%	0,49%	0,60%	1,03%	-0,75%
V.A.	-14	-116	-350	-267	-168	22	25	106	139	-51	-674
V.A.%	-3,06%	-7,24%	-14,98%	-10,10%	-5,75%	0,86%	0,93%	4,88%	8,09%	-5,47%	-3,36%

² La primera fila de cada tabla recoge el paro registrado; la segunda (V.M.) la variación mensual absoluta; la tercera (V.M.%) la variación mensual relativa; la cuarta (V.A.) la variación anual; y la quinta (V.A.%) la variación anual relativa. Se sigue el mismo criterio en las sucesivas tablas referidas a paro registrado.



DEMANDANTES DE EMPLEO³, SEGÚN LA EDAD

HOMBRES	< 20	20 - 24	25 - 29	30 - 34	35 - 39	40 - 44	45 - 49	50 - 54	55 - 59	> 59	TOTAL
DEMAND.	333	991	1116	1314	1428	1362	1370	1192	1052	667	10825
V.M.	11	-15	-19	-16	-60	-48	-44	10	-13	4	-190
V.M.%	3,42%	-1,49%	-1,67%	-1,20%	-4,03%	-3,40%	-3,11%	0,85%	-1,22%	0,60%	-1,72%
V.A.	6	-97	-210	-169	-147	-23	-87	41	17	-32	-701
V.A.%	1,83%	-8,92%	-15,84%	-11,40%	-9,33%	-1,66%	-5,97%	3,56%	1,64%	-4,58%	-6,08%

MUJERES	< 20	20 - 24	25 - 29	30 - 34	35 - 39	40 - 44	45 - 49	50 - 54	55 - 59	> 59	TOTAL
DEMAND.	250	972	1330	1637	1935	1838	1894	1617	1230	714	13417
V.M.	6	25	-5	23	29	-3	33	34	32	17	191
V.M.%	2,46%	2,64%	-0,37%	1,43%	1,52%	-0,16%	1,77%	2,15%	2,67%	2,44%	1,44%
V.A.	4	-69	-260	-233	-106	-19	60	54	114	70	-385
V.A.%	1,63%	-6,63%	-16,35%	-12,46%	-5,19%	-1,02%	3,27%	3,45%	10,22%	10,87%	-2,79%

TOTAL	< 20	20 - 24	25 - 29	30 - 34	35 - 39	40 - 44	45 - 49	50 - 54	55 - 59	> 59	TOTAL
DEMAND.	583	1963	2446	2951	3363	3200	3264	2809	2282	1381	24242
V.M.	17	10	-24	7	-31	-51	-11	44	19	21	1
V.M.%	3,00%	0,51%	-0,97%	0,24%	-0,91%	-1,57%	-0,34%	1,59%	0,84%	1,54%	0,00%
V.A.	10	-166	-470	-402	-253	-42	-27	95	131	38	-1086
V.A.%	1,75%	-7,80%	-16,12%	-11,99%	-7,00%	-1,30%	-0,82%	3,50%	6,09%	2,83%	-4,29%

³ La primera fila de cada tabla recoge los demandantes de empleo; la segunda (V.M.) la variación mensual absoluta; la tercera (V.M.%) la variación mensual relativa; la cuarta (V.A.) la variación anual; y la quinta (V.A.%) la variación anual relativa. Se sigue el mismo criterio en las sucesivas tablas de demandantes de empleo.



PARO REGISTRADO, SEGÚN EL SECTOR DE ACTIVIDAD

HOMBRES	AGRICULTURA	INDUSTRIA	CONSTRUCCIÓN	SERVICIOS	SIN EMPLEO ANTERIOR	TOTAL
PARO	714	1022	1615	4623	687	8661
V.M.	-40	-15	-4	-94	15	-138
V.M.%	-5,31%	-1,45%	-0,25%	-1,99%	2,23%	-1,57%
V.A.	189	-153	-311	-187	30	-432
V.A.%	36,00%	-13,02%	-16,15%	-3,89%	4,57%	-4,75%

MUJERES	AGRICULTURA	INDUSTRIA	CONSTRUCCIÓN	SERVICIOS	SIN EMPLEO ANTERIOR	TOTAL
PARO	285	826	289	7951	1346	10697
V.M.	-3	-20	4	-1	11	-9
V.M.%	-1,04%	-2,36%	1,40%	-0,01%	0,82%	-0,08%
V.A.	88	-30	-35	-327	62	-242
V.A.%	44,67%	-3,50%	-10,80%	-3,95%	4,83%	-2,21%

TOTAL	AGRICULTURA	INDUSTRIA	CONSTRUCCIÓN	SERVICIOS	SIN EMPLEO ANTERIOR	TOTAL
PARO	999	1848	1904	12574	2033	19358
V.M.	-43	-35	0	-95	26	-147
V.M.%	-4,13%	-1,86%	0,00%	-0,75%	1,30%	-0,75%
V.A.	277	-183	-346	-514	92	-674
V.A.%	38,37%	-9,01%	-15,38%	-3,93%	4,74%	-3,36%



DEMANDANTES DE EMPLEO, SEGÚN EL SECTOR DE ACTIVIDAD

HOMBRES	AGRICULTURA	INDUSTRIA	CONSTRUCCIÓN	SERVICIOS	SIN EMPLEO ANTERIOR	TOTAL
DEMAND.	923	1238	1807	5934	923	10825
V.M.	-69	-40	-41	-93	53	-190
V.M.%	-6,96%	-3,13%	-2,22%	-1,54%	6,09%	-1,72%
V.A.	218	-226	-445	-302	54	-701
V.A.%	30,92%	-15,44%	-19,76%	-4,84%	6,21%	-6,08%

MUJERES	AGRICULTURA	INDUSTRIA	CONSTRUCCIÓN	SERVICIOS	SIN EMPLEO ANTERIOR	TOTAL
DEMAND.	337	950	322	10116	1692	13417
V.M.	-14	-44	3	201	45	191
V.M.%	-3,99%	-4,43%	0,94%	2,03%	2,73%	1,44%
V.A.	71	-88	-56	-405	93	-385
V.A.%	26,69%	-8,48%	-14,81%	-3,85%	5,82%	-2,79%

TOTAL	AGRICULTURA	INDUSTRIA	CONSTRUCCIÓN	SERVICIOS	SIN EMPLEO ANTERIOR	TOTAL
DEMAND.	1260	2188	2129	16050	2615	24242
V.M.	-83	-84	-38	108	98	1
V.M.%	-6,18%	-3,70%	-1,75%	0,68%	3,89%	0,00%
V.A.	289	-314	-501	-707	147	-1086
V.A.%	29,76%	-12,55%	-19,05%	-4,22%	5,96%	-4,29%



PARO REGISTRADO, SEGÚN EL NIVEL DE ESTUDIOS⁴

HOMBRES	(1)	(2)	(3)	(4)	(5)	(6)	(7)	(8)	(9)	(10)	(11)	(12)	(13)	TOTAL
PARO	76	3091	239	3365	2	864	2	403	2	555	3	3	56	8661
V.M.	-1	-86	-8	-42	-3	9	2	-2	2	-3	-2	0	-4	-138
V.M.%	-1,30%	-2,71%	-3,24%	-1,23%	-60,00%	1,05%	200,00%	-0,49%	200,00%	-0,54%	-40,00%	0,00%	-6,67%	-1,57%
V.A.	6	548	-47	-862	-3	-11	2	19	2	-110	1	-1	24	-432
V.A.%	8,57%	21,55%	-16,43%	-20,39%	-60,00%	-1,26%	200,00%	4,95%	200,00%	-16,54%	50,00%	-25,00%	75,00%	-4,75%

MUJERES	(1)	(2)	(3)	(4)	(5)	(6)	(7)	(8)	(9)	(10)	(11)	(12)	(13)	TOTAL
PARO	81	3140	233	3538	3	1613	4	636	0	1322	13	13	101	10697
V.M.	3	18	-1	-28	0	-13	3	-3	0	1	0	2	9	-9
V.M.%	3,85%	0,58%	-0,43%	-0,79%	0,00%	-0,80%	300,00%	-0,47%	0,00%	0,08%	0,00%	18,18%	9,78%	-0,08%
V.A.	21	775	-17	-809	1	4	4	-4	0	-258	5	-6	42	-242
V.A.%	35,00%	32,77%	-6,80%	-18,61%	50,00%	0,25%	400,00%	-0,62%	0,00%	-16,33%	62,50%	-31,58%	71,19%	-2,21%

TOTAL	(1)	(2)	(3)	(4)	(5)	(6)	(7)	(8)	(9)	(10)	(11)	(12)	(13)	TOTAL
PARO	157	6231	472	6903	5	2477	6	1039	2	1877	16	16	157	19358
V.M.	2	-68	-9	-70	-3	-4	5	-5	2	-2	-2	2	5	-147
V.M.%	1,29%	-1,08%	-1,87%	-1,00%	-37,50%	-0,16%	500,00%	-0,48%	200,00%	-0,11%	-11,11%	14,29%	3,29%	-0,75%
V.A.	27	1323	-64	-1671	-2	-7	6	15	2	-368	6	-7	66	-674
V.A.%	20,77%	26,96%	-11,94%	-19,49%	-28,57%	-0,28%	600,00%	1,46%	200,00%	-16,39%	60,00%	-30,43%	72,53%	-3,36%

⁴ Leyenda del nivel de estudios:

- | | | |
|---------------------------------|---------------------------------|--|
| (1) ANALFABETOS | (5) FP TIT. 1ª ETAPA | (9) OTRAS ENSEÑANZAS CON BACHILLER |
| (2) EDUCACIÓN PRIMARIA | (6) SEGUNDA ETAPA DE SECUNDARIA | (10) ENSEÑANZA UNIVERSITARIA |
| (3) FP SIN TITULACIÓN | (7) FP TIT. 2ª ETAPA | (11) ESPECIALIZACIÓN PROFESIONAL |
| (4) PRIMERA ETAPA DE SECUNDARIA | (8) FP SUPERIOR | (12) ENSEÑANZA UNIVERSITARIA 3er CICLO |
| | | (13) SIN ASIGNAR |



DEMANDANTES DE EMPLEO, SEGÚN EL NIVEL DE ESTUDIOS⁵

HOMBRES	(1)	(2)	(3)	(4)	(5)	(6)	(7)	(8)	(9)	(10)	(11)	(12)	(13)	TOTAL
DEMAND.	98	3887	294	4042	3	1162	2	511	2	733	6	5	80	10825
V.M.	-6	-125	-19	-74	-3	46	2	-2	2	-7	-1	0	-3	-190
V.M.%	-5,77%	-3,12%	-6,07%	-1,80%	-50,00%	4,12%	200,00%	-0,39%	200,00%	-0,95%	-14,29%	0,00%	-3,61%	-1,72%
V.A.	3	601	-81	-1091	-2	13	2	6	2	-177	1	-2	24	-701
V.A.%	3,16%	18,29%	-21,60%	-21,25%	-40,00%	1,13%	200,00%	1,19%	200,00%	-19,45%	20,00%	-28,57%	42,86%	-6,08%

MUJERES	(1)	(2)	(3)	(4)	(5)	(6)	(7)	(8)	(9)	(10)	(11)	(12)	(13)	TOTAL
DEMAND.	91	3863	279	4292	3	2111	4	808	0	1802	21	15	128	13417
V.M.	3	34	-7	24	0	44	3	18	0	56	2	1	13	191
V.M.%	3,41%	0,89%	-2,45%	0,56%	0,00%	2,13%	300,00%	2,28%	0,00%	3,21%	10,53%	7,14%	11,30%	1,44%
V.A.	7	923	-27	-1056	1	40	4	-9	0	-317	-1	-5	55	-385
V.A.%	8,33%	31,39%	-8,82%	-19,75%	50,00%	1,93%	400,00%	-1,10%	0,00%	-14,96%	-4,55%	-25,00%	75,34%	-2,79%

TOTAL	(1)	(2)	(3)	(4)	(5)	(6)	(7)	(8)	(9)	(10)	(11)	(12)	(13)	TOTAL
DEMAND.	189	7750	573	8334	6	3273	6	1319	2	2535	27	20	208	24242
V.M.	-3	-91	-26	-50	-3	90	5	16	2	49	1	1	10	1
V.M.%	-1,56%	-1,16%	-4,34%	-0,60%	-33,33%	2,83%	500,00%	1,23%	200,00%	1,97%	3,85%	5,26%	5,05%	0,00%
V.A.	10	1524	-108	-2147	-1	53	6	-3	2	-494	0	-7	79	-1086
V.A.%	5,59%	24,48%	-15,86%	-20,48%	-14,29%	1,65%	0,00%	-0,23%	200,00%	-16,31%	0,00%	-25,93%	61,24%	-4,29%

⁵ Leyenda del nivel de estudios:

- | | | |
|---------------------------------|---------------------------------|--|
| (1) ANALFABETOS | (5) FP TIT. 1ª ETAPA | (9) OTRAS ENSEÑANZAS CON BACHILLER |
| (2) EDUCACIÓN PRIMARIA | (6) SEGUNDA ETAPA DE SECUNDARIA | (10) ENSEÑANZA UNIVERSITARIA |
| (3) FP SIN TITULACIÓN | (7) FP TIT. 2ª ETAPA | (11) ESPECIALIZACIÓN PROFESIONAL |
| (4) PRIMERA ETAPA DE SECUNDARIA | (8) FP SUPERIOR | (12) ENSEÑANZA UNIVERSITARIA 3er CICLO |
| | | (13) SIN ASIGNAR |



PARO REGISTRADO, SEGÚN EL GRUPO DE OCUPACIÓN⁶

HOMBRES	(1)	(2)	(3)	(4)	(5)	(6)	(7)	(8)	(9)	(10)	(11)	TOTAL
PARO	80	611	788	508	987	204	2688	885	1903	7	0	8661
V.M.	-2	-3	-8	15	-26	3	-53	-31	-32	-1	0	-138
V.M.%	-2,44%	-0,49%	-1,01%	3,04%	-2,57%	1,49%	-1,93%	-3,38%	-1,65%	-12,50%	0,00%	-1,57%
V.A.	-22	-75	-77	-47	-13	21	-168	-44	-10	3	0	-432
V.A.%	-21,57%	-10,93%	-8,90%	-8,47%	-1,30%	11,48%	-5,88%	-4,74%	-0,52%	75,00%	0,00%	-4,75%

MUJERES	(1)	(2)	(3)	(4)	(5)	(6)	(7)	(8)	(9)	(10)	(11)	TOTAL
PARO	31	1074	547	1449	3715	67	221	493	3098	2	0	10697
V.M.	0	5	3	-11	4	0	5	0	-15	0	0	-9
V.M.%	0,00%	0,47%	0,55%	-0,75%	0,11%	0,00%	2,31%	0,00%	-0,48%	0,00%	0,00%	-0,08%
V.A.	3	-203	-31	-62	-22	20	9	1	42	1	0	-242
V.A.%	10,71%	-15,90%	-5,36%	-4,10%	-0,59%	42,55%	4,25%	0,20%	1,37%	100,00%	0,00%	-2,21%

TOTAL	(1)	(2)	(3)	(4)	(5)	(6)	(7)	(8)	(9)	(10)	(11)	TOTAL
PARO	111	1685	1335	1957	4702	271	2909	1378	5001	9	0	19358
V.M.	-2	2	-5	4	-22	3	-48	-31	-47	-1	0	-147
V.M.%	-1,77%	0,12%	-0,37%	0,20%	-0,47%	1,12%	-1,62%	-2,20%	-0,93%	-10,00%	0,00%	-0,75%
V.A.	-19	-278	-108	-109	-35	41	-159	-43	32	4	0	-674
V.A.%	-14,62%	-14,16%	-7,48%	-5,28%	-0,74%	17,83%	-5,18%	-3,03%	0,64%	80,00%	0,00%	-3,36%

⁶ Leyenda del grupo de ocupación:

- (1) DIR.EMPRESAS Y ADMONES.P.B.
- (2) TEC.PROF.CIENT. E INTELECT.
- (3) TÉCNICOS Y PROFESIONALES APOYO
- (4) EMPLEADOS DE TIPO ADMINISTRATIVO

- (5) TRAB.SERV.REST.PERSON.PROTE.VEND.
- (6) TRAB.CUALIF.AGRICULTURA Y PESCA
- (7) ARTES.TRAB.C.IND.MANUF.CONSUMIN.
- (8) PERA.INSTA.MAQU.Y MONTADORES

- (9) TRABAJADORES NO CUALIFICADOS
- (10) FUERZAS ARMADAS
- (11) SIN ASIGNAR



DEMANDANTES DE EMPLEO, SEGÚN EL GRUPO DE OCUPACIÓN⁷

HOMBRES	(1)	(2)	(3)	(4)	(5)	(6)	(7)	(8)	(9)	(10)	(11)	TOTAL
DEMAND.	117	825	993	796	1293	257	3120	1088	2328	8	0	10825
V.M.	-1	-1	3	14	-3	-3	-76	-47	-75	-1	0	-190
V.M.%	-0,85%	-0,12%	0,30%	1,79%	-0,23%	-1,15%	-2,38%	-4,14%	-3,12%	-11,11%	0,00%	-1,72%
V.A.	-17	-103	-114	3	-39	23	-304	-95	-58	3	0	-701
V.A.%	-12,69%	-11,10%	-10,30%	0,38%	-2,93%	9,83%	-8,88%	-8,03%	-2,43%	60,00%	0,00%	-6,08%

MUJERES	(1)	(2)	(3)	(4)	(5)	(6)	(7)	(8)	(9)	(10)	(11)	TOTAL
DEMAND.	43	1476	728	1911	4605	86	276	549	3741	2	0	13417
V.M.	-1	62	18	0	138	-1	3	-14	-14	0	0	191
V.M.%	-2,27%	4,38%	2,54%	0,00%	3,09%	-1,15%	1,10%	-2,49%	-0,37%	0,00%	0,00%	1,44%
V.A.	10	-260	-33	-59	-22	11	-2	-23	-8	1	0	-385
V.A.%	30,30%	-14,98%	-4,34%	-2,99%	-0,48%	14,67%	-0,72%	-4,02%	-0,21%	100,00%	0,00%	-2,79%

TOTAL	(1)	(2)	(3)	(4)	(5)	(6)	(7)	(8)	(9)	(10)	(11)	TOTAL
DEMAND.	160	2301	1721	2707	5898	343	3396	1637	6069	10	0	24242
V.M.	-2	61	21	14	135	-4	-73	-61	-89	-1	0	1
V.M.%	-1,23%	2,72%	1,24%	0,52%	2,34%	-1,15%	-2,10%	-3,59%	-1,45%	-9,09%	0,00%	0,00%
V.A.	-7	-363	-147	-56	-61	34	-306	-118	-66	4	0	-1086
V.A.%	-4,19%	-13,63%	-7,87%	-2,03%	-1,02%	11,00%	-8,27%	-6,72%	-1,08%	66,67%	0,00%	-4,29%

⁷ Leyenda del grupo de ocupación:

- (1) DIR.EMPRESAS Y ADMONES.P.B.
- (2) TEC.PROF.CIENT. E INTELECT.
- (3) TÉCNICOS Y PROFESIONALES APOYO
- (4) EMPLEADOS DE TIPO ADMINISTRATIVO

- (5) TRAB.SERV.REST.PERSON.PROTE.VEND.
- (6) TRAB.CUALIF.AGRICULTURA Y PESCA
- (7) ARTES.TRAB.C.IND.MANUF.CONSUMIN.
- (8) PERA.INSTA.MAQU.Y MONTADORES

- (9) TRABAJADORES NO CUALIFICADOS
- (10) FUERZAS ARMADAS
- (11) SIN ASIGNAR

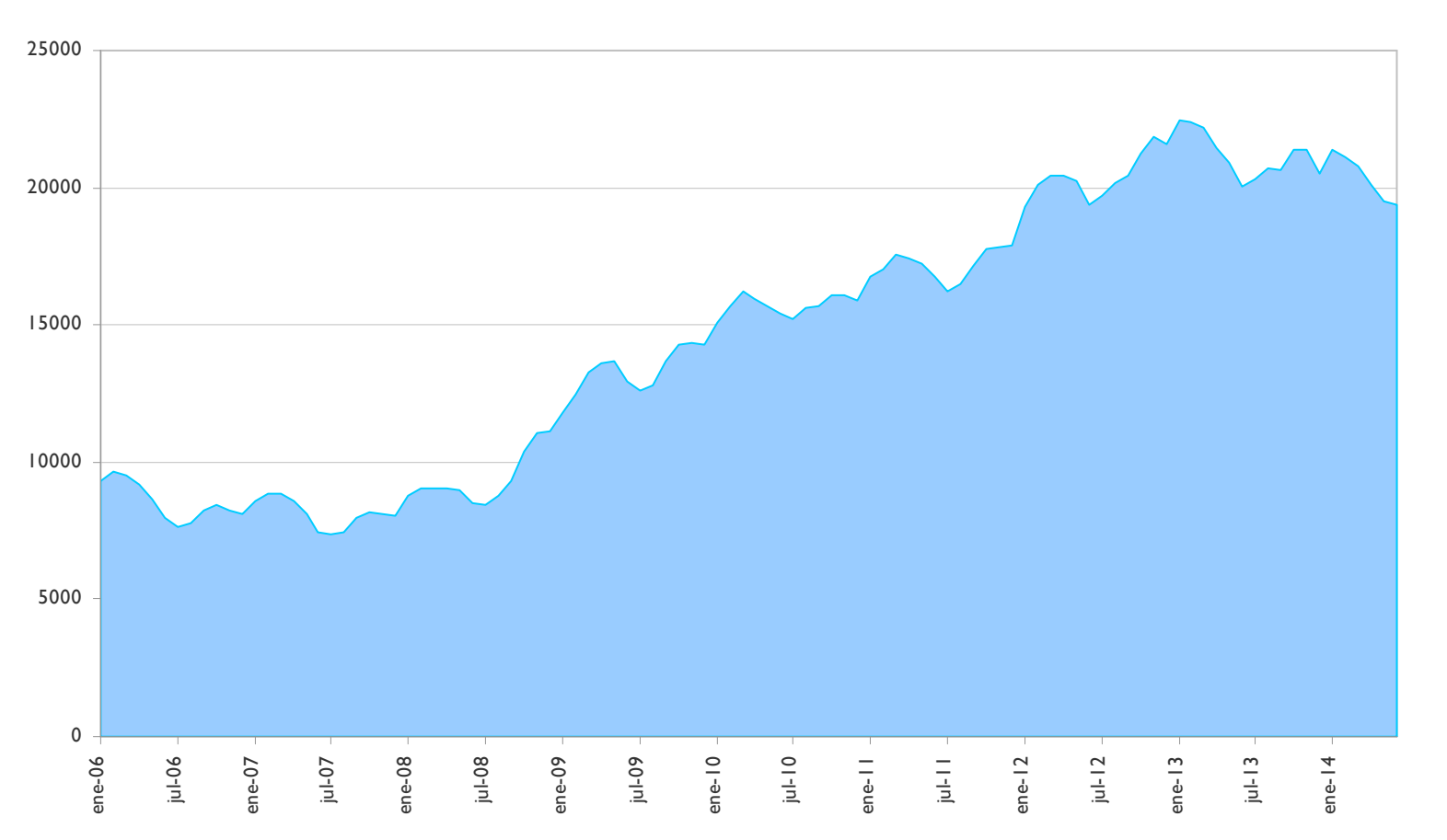


ANEXO 4

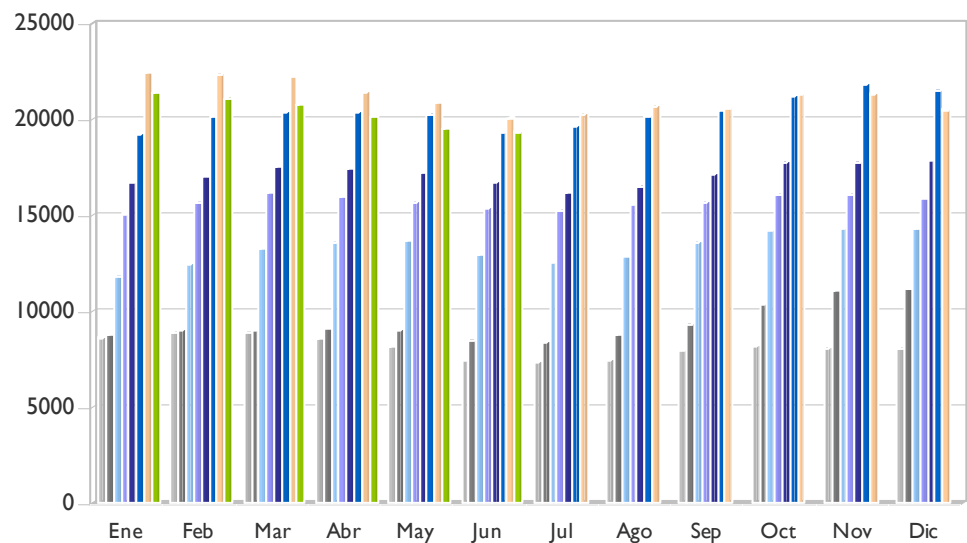
**GRÁFICOS DE EVOLUCIÓN DEL PARO REGISTRADO,
MUNICIPIO DE ALBACETE**



EVOLUCIÓN PARO REGISTRADO – MUNICIPIO DE ALBACETE (I)



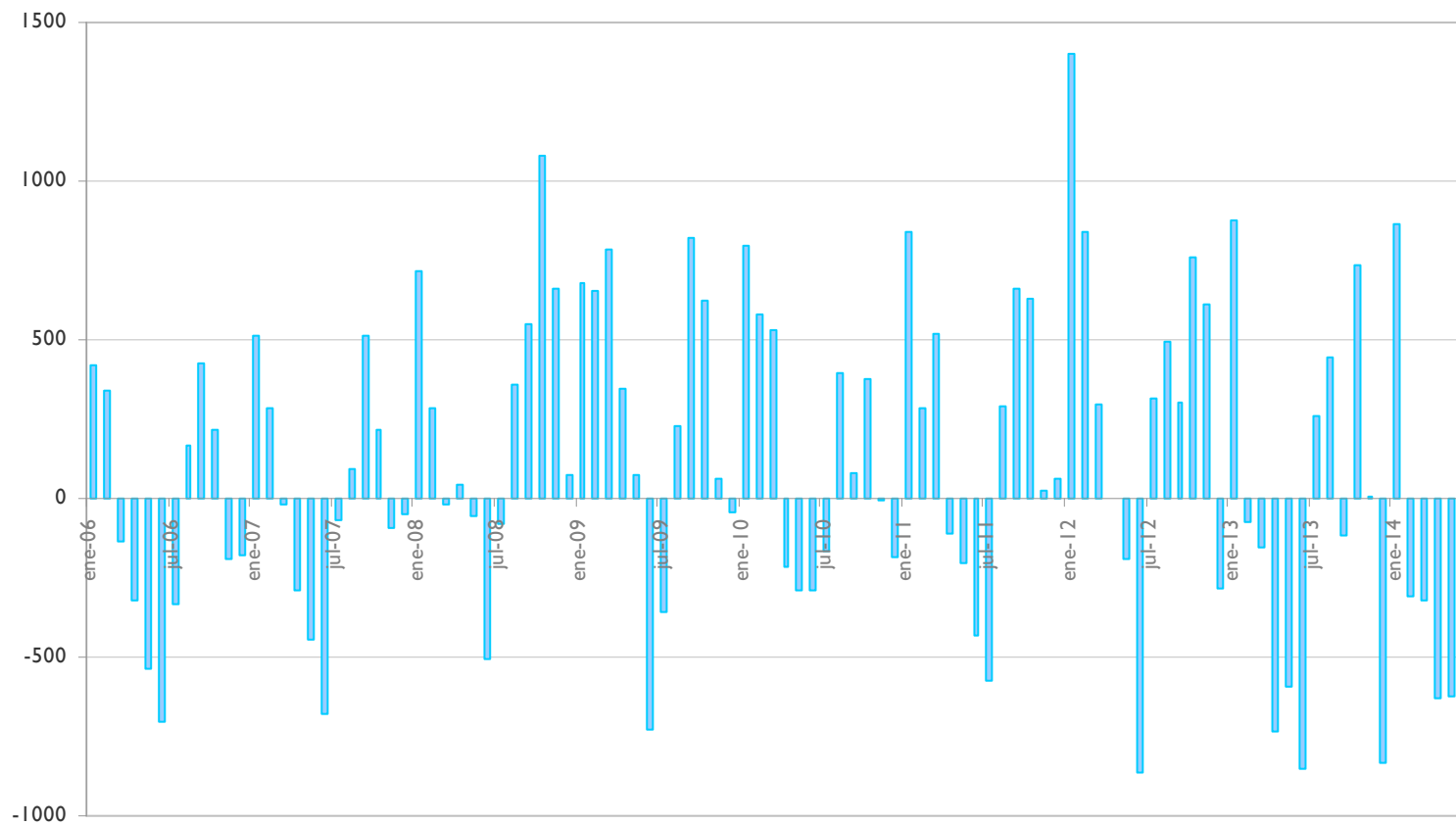
EVOLUCIÓN PARO REGISTRADO – MUNICIPIO DE ALBACETE (2)



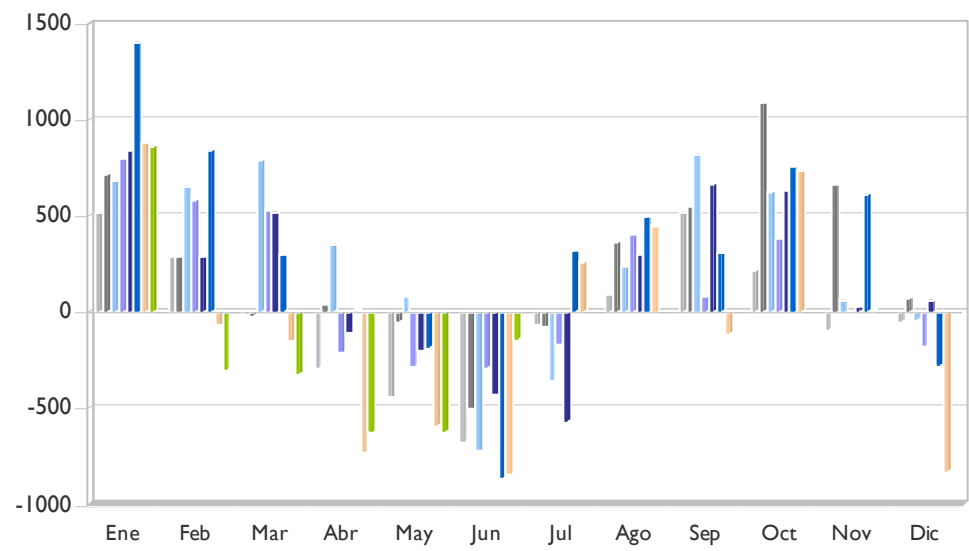
■ 2007	8591	8874	8857	8564	8119	7440	7370	7464	7974	8189	8095	8043
■ 2008	8757	9040	9019	9061	9008	8501	8422	8782	9329	10411	11070	11143
■ 2009	11822	12475	13262	13610	13684	12957	12596	12826	13646	14270	14331	14285
■ 2010	15080	15660	16189	15974	15685	15394	15228	15625	15708	16085	16076	15890
■ 2011	16728	17011	17528	17417	17213	16778	16204	16496	17158	17790	17816	17878
■ 2012	19281	20120	20416	20419	20230	19365	19679	20172	20474	21233	21842	21561
■ 2013	22437	22365	22210	21475	20882	20032	20292	20735	20619	21351	21360	20524
■ 2014	21387	21081	20759	20131	19505	19358						



EVOLUCIÓN DE LA VARIACIÓN MENSUAL DEL PARO REGISTRADO – MUNICIPIO DE ALBACETE (I)

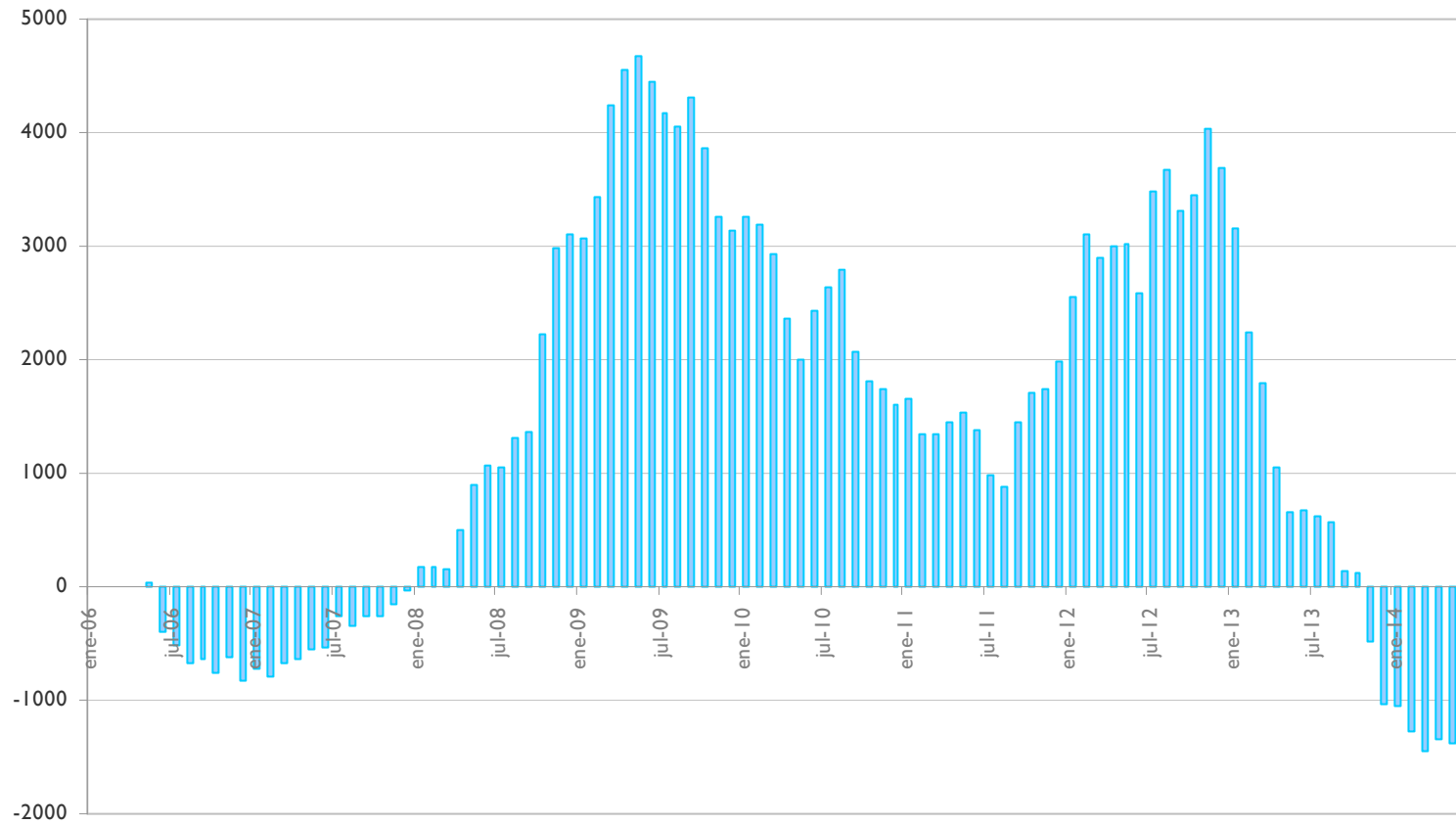


EVOLUCIÓN DE LA VARIACIÓN MENSUAL DEL PARO REGISTRADO – MUNICIPIO DE ALBACETE (2)

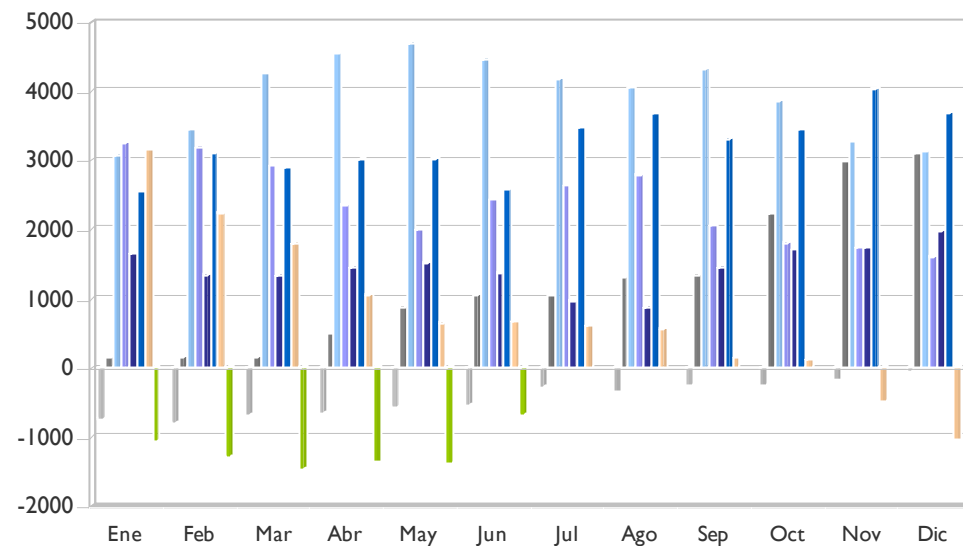


	Ene	Feb	Mar	Abr	May	Jun	Jul	Ago	Sep	Oct	Nov	Dic
■ 2007	510	283	-17	-293	-445	-679	-70	94	510	215	-94	-52
■ 2008	714	283	-21	42	-53	-507	-79	360	547	1082	659	73
■ 2009	679	653	787	348	74	-727	-361	230	820	624	61	-46
■ 2010	795	580	529	-215	-289	-291	-166	397	83	377	-9	-186
■ 2011	838	283	517	-111	-204	-435	-574	292	662	632	26	62
■ 2012	1403	839	296	3	-189	-865	314	493	302	759	609	-281
■ 2013	876	-72	-155	-735	-593	-850	260	443	-116	732	9	-836
■ 2014	863	-306	-322	-628	-626	-147						

EVOLUCIÓN DE LA VARIACIÓN ANUAL DEL PARO REGISTRADO – MUNICIPIO DE ALBACETE (I)



EVOLUCIÓN DE LA VARIACIÓN ANUAL DEL PARO REGISTRADO – MUNICIPIO DE ALBACETE (2)



	Ene	Feb	Mar	Abr	May	Jun	Jul	Ago	Sep	Oct	Nov	Dic
■ 2007	-731	-786	-669	-640	-551	-529	-267	-341	-259	-258	-162	-38
■ 2008	166	166	162	497	889	1061	1052	1318	1355	2222	2975	3100
■ 2009	3065	3435	4243	4549	4676	4456	4174	4044	4317	3859	3261	3142
■ 2010	3258	3185	2927	2364	2001	2437	2632	2799	2062	1815	1745	1605
■ 2011	1648	1351	1339	1443	1528	1384	976	871	1450	1705	1740	1988
■ 2012	2553	3109	2888	3002	3017	2587	3475	3676	3316	3443	4026	3683
■ 2013	3156	2245	1794	1056	652	667	613	563	145	118	-482	-1037
■ 2014	-1050	-1284	-1451	-1344	-1377	-674						

