



OBSERVATORIO DE EMPLEO Y ACTIVIDAD ECONÓMICA

TERMÓMETRO DE EMPLEO

DEMANDANTES DE EMPLEO,
PARO Y CONTRATOS REGISTRADOS
MUNICIPIO DE ALBACETE

MAYO 2014



AYUNTAMIENTO DE ALBACETE

TERMÓMETRO DE EMPLEO¹

El mes de mayo de 2014 registra un total de 19.505 personas en paro en el municipio de Albacete, con un descenso del -3,11% respecto al mes anterior.

El mes de mayo de 2014 registra un total de 19.505 personas en paro en el municipio de Albacete; de ellas, 8.799 son hombres y 10.706 mujeres.

Las variaciones con respecto al mes anterior experimentaron un descenso del -3,11% en el total de paro registrado (-626), con una caída del -5,01% para los hombres (-464), y del -1,49% en las mujeres (-162).

Las variaciones con respecto al mismo mes del año anterior experimentaron un descenso del -6,59% en las cifras de paro (-1.377), con una caída del -8,92% (-862) en el caso de los hombres, y del -4,59% (-515) en las mujeres.

Por sectores de actividad, el mes de mayo arroja un total de 1.042 personas en paro en agricultura, 1.883 en industria, 1.904 en construcción, 12.669 en servicios, y 2.007 sin empleo anterior.

La evolución mensual del paro arroja descensos en todos los sectores de actividad, excepto en el colectivo sin empleo anterior (+1,01%; +20): agricultura (-14,45%; -176), industria (-5,38%; -107), construcción (-3,64%; -72) y servicios (-2,25%; -291).

Por otra parte, la evolución del paro con respecto al mismo mes del año anterior sube en agricultura (+24,79%; +207), y baja en el resto: industria (-10,76%; -227), construcción (-19,97%; -475), servicios (-6,46%; -875), y en el colectivo sin empleo anterior (-0,35%; -7).

El descenso del paro local de este mes (-3,11%) ha sido menor que el registrado en la provincia (-3,46%), pero mayor que el registrado en la región (-2,89%) y en el total nacional (-2,39%).

¹ Fuente: Elaboración propia a partir de datos del Servicio de Estadística de Castilla-La Mancha (www.ies.jccm.es), www.sepe.es, y del Servicio Periférico de Empleo de la JCCM en Albacete.



El número de *contratos* registrados en mayo de 2014 es de 5.262, lo que supone un aumento del 33,32% en las contrataciones con respecto al mes anterior.

En total se realizaron 5.262 contratos en Albacete, de los que 3.160 fueron a hombres, y 2.102 a mujeres. El número de contratos indefinidos realizados en este periodo es de 300, frente a 4.962 temporales.

La evolución de la contratación ha experimentado un aumento del 33,32% (+1.315) con respecto al mes anterior; en el caso de los hombres se ha registrado un aumento del 58,08% (+1.161), y del 7,91% (+154) en las mujeres. Por otra parte, los contratos indefinidos han registrado un descenso del -6,83% (-22) con respecto al mes anterior.

Comparando las cifras con el mismo mes del año anterior observamos un aumento en el número de contrataciones del 16,73% (+754), con un aumento del 18,66% (+497) para los varones, y del 13,93% (+257) para las mujeres. El número de contratos indefinidos realizados es un 9,09% (+25) mayor que en el mismo mes del año anterior.

Por sectores de actividad, se produjeron 1.081 contrataciones en la agricultura, 312 en industria, 308 en construcción, y 3.561 en los servicios. Lo que supone aumento de la contratación con respecto al mes anterior en agricultura (+465,97%; +890), construcción (+22,71%; +57), y servicios (+12,62%; +399), y descenso en la industria (-9,04%; -31).

La evolución de la contratación con respecto al mismo mes del año anterior aumenta en todos los sectores de actividad: agricultura (+47,07%; +346): industria (+20,00%; +52), construcción (+40,00%; +88) y servicios (+8,14%; +268).

La contratación en el municipio de Albacete ha subido este mes (+33,32%) menos que en la provincia (+16,88%), pero más que en la región (+22,83%), y en el ámbito nacional (+12,50%).

Los contratos indefinidos tienen un peso del 5,70% sobre el total de la contratación local de este mes, inferior al dato nacional (7,95%), y regional (5,98%), pero mayor que el provincial (3,96%).

**Hay un total de 24.241 demandantes de empleo,
un 2,40% menos que en el mes anterior.**

El número de demandantes de empleo en la ciudad de Albacete durante el mes de mayo de 2014 asciende a 24.241, siendo 11.015 hombres, y 13.226 mujeres.

El paro registrado en este mismo período supone el 80,46% del total de demandantes de empleo, sin apenas variación según sexos (79,88% en hombres, y 80,95% en mujeres).

La cifra de demandantes de empleo ha experimentado un descenso del -2,40% (-595) con respecto al mes anterior, con una caída del -3,98% para los varones (-456), y del -1,04% en las mujeres (-139).

La variación de los demandantes de empleo con respecto al mismo mes del año anterior ha experimentado un descenso medio del -5,62% (-1.444), con una caída del -8,00% para los hombres (-958), y del -3,54% para las mujeres (-486).

El descenso del número de demandantes de empleo de este mes está directamente relacionado con el descenso del paro registrado, aunque el paro registrado baja algo más que los demandantes de empleo.

El paro registrado baja con respecto al mes anterior, principalmente, en los siguientes colectivos:

En los hombres, por edad, baja en todos los grupos a partir de 20 años;

- según el sector de actividad, baja en todos, salvo en el colectivo sin empleo anterior;
- según el nivel de estudios, baja en el grupo sin estudios, educación primaria, primera y segunda etapa de secundaria, programas de formación profesional sin titulación, enseñanza universitaria, y enseñanza universitaria de tercer ciclo;
- según el grupo de ocupación, baja en todos, salvo en fuerzas armadas.

En las mujeres, por edad, baja entre 20 y 49 años, y entre 55 y 59 años;

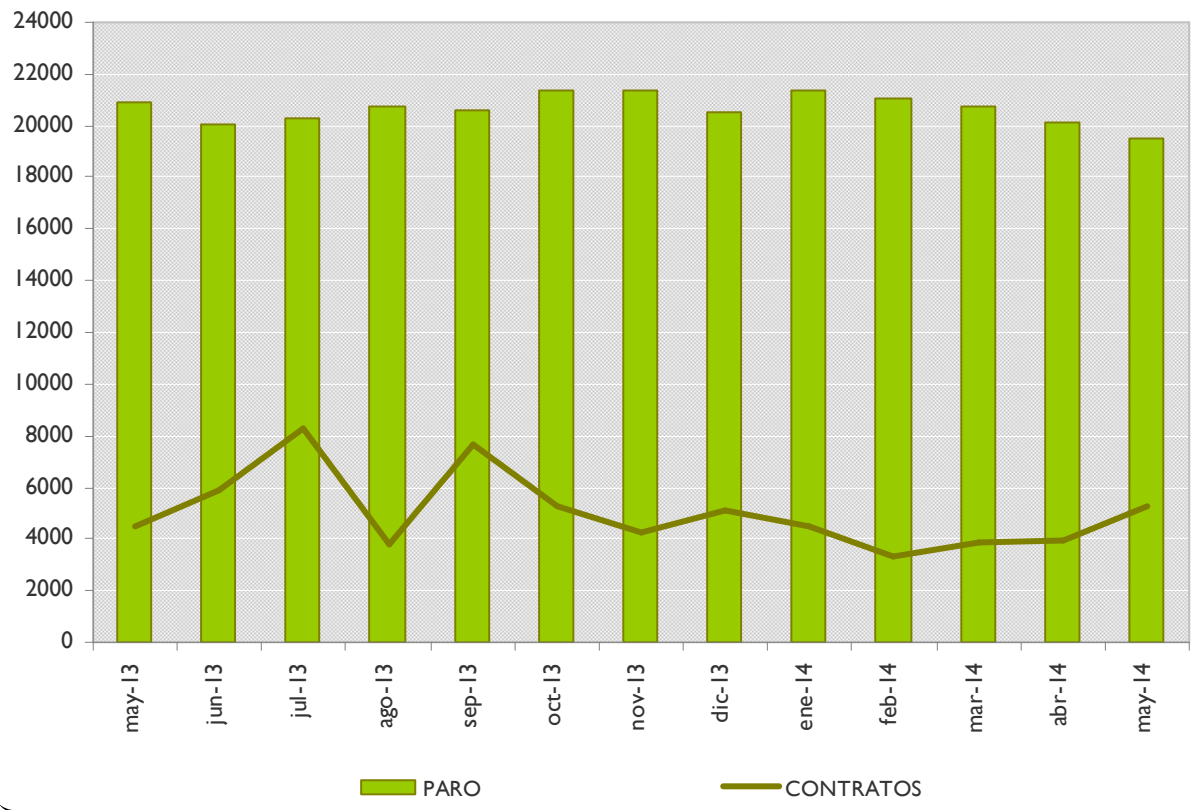
- según el sector de actividad, baja en todos, salvo en el colectivo sin empleo anterior;
- según el nivel de estudios, en el grupo sin estudios, educación primaria, primera y segunda etapa de secundaria, programas de formación profesional sin titulación, formación profesional superior, y enseñanza universitaria;
- según el grupo de ocupación, baja en dirección de las empresas y de la administración pública; técnicas y profesionales científicas e intelectuales; empleadas de tipo administrativo; trabajadoras de los servicios de restauración, personales, protección y vendedoras de los comercios; trabajadoras cualificadas en la agricultura; y trabajadoras no cualificadas.

ANEXO I

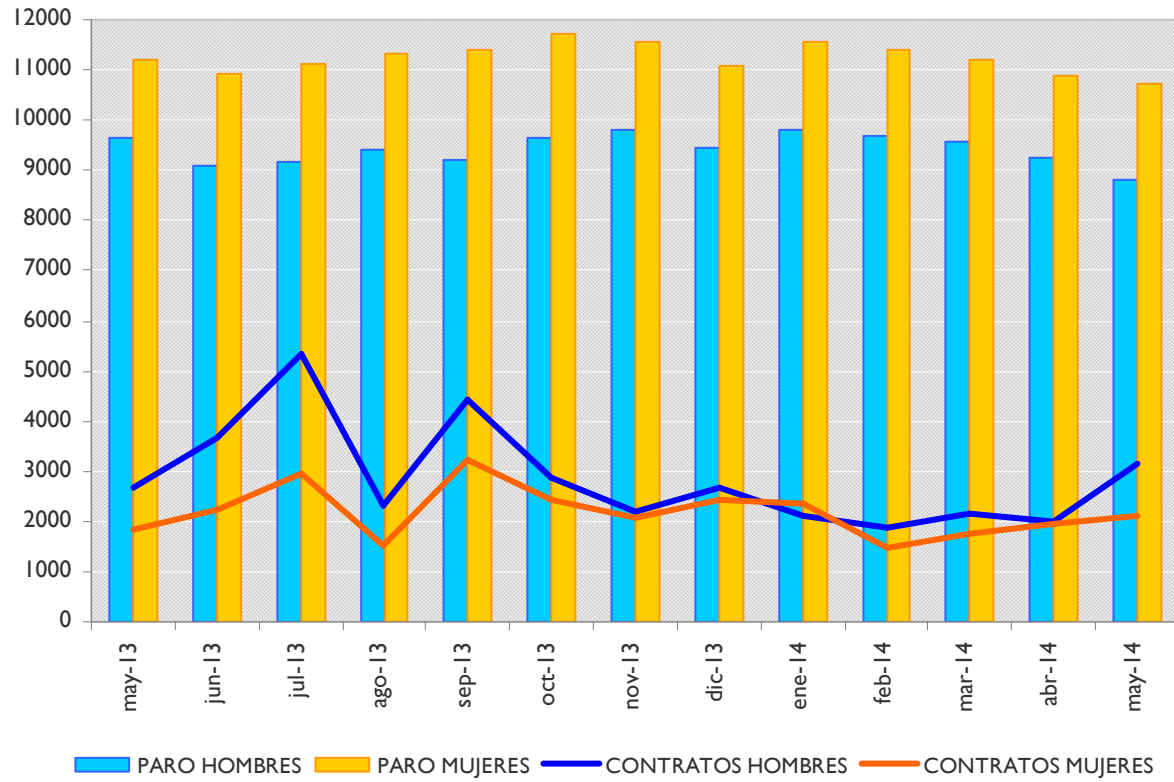
PARO REGISTRADO Y CONTRATOS, LOCAL

GRÁFICOS DE EVOLUCIÓN MENSUAL

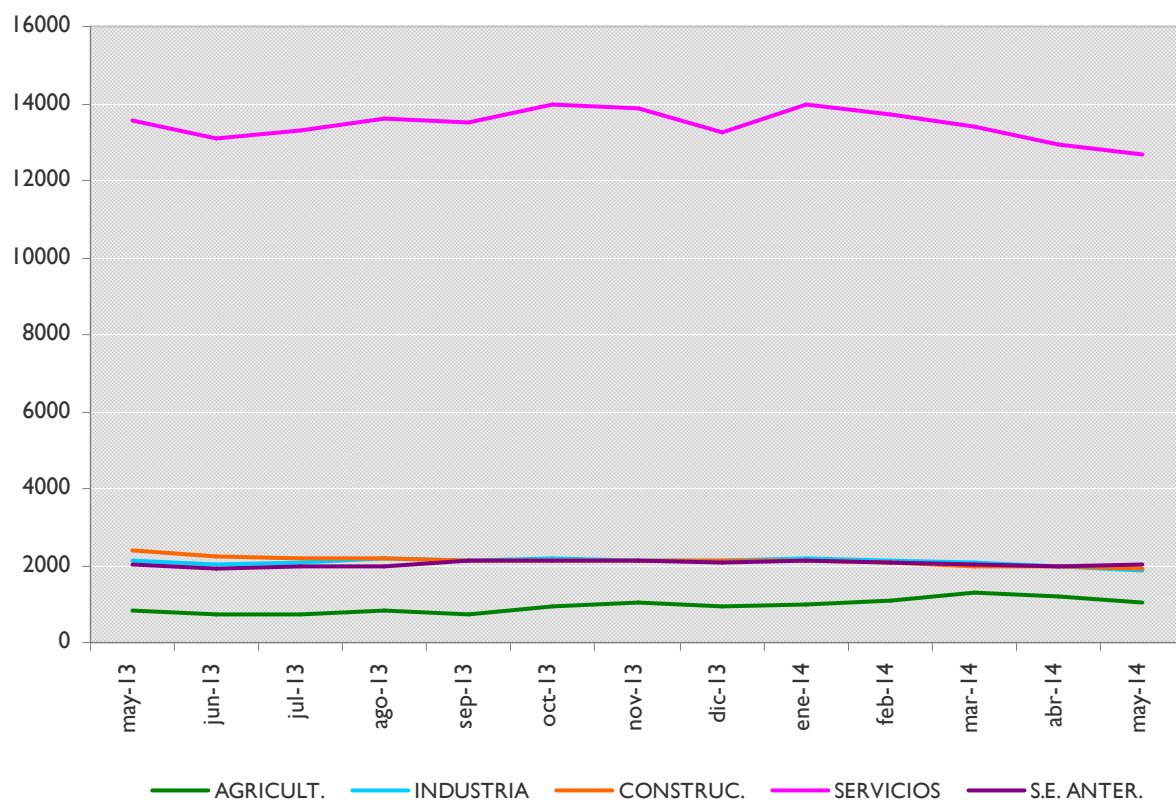
EVOLUCIÓN MENSUAL - PARO Y CONTRATOS REGISTRADOS



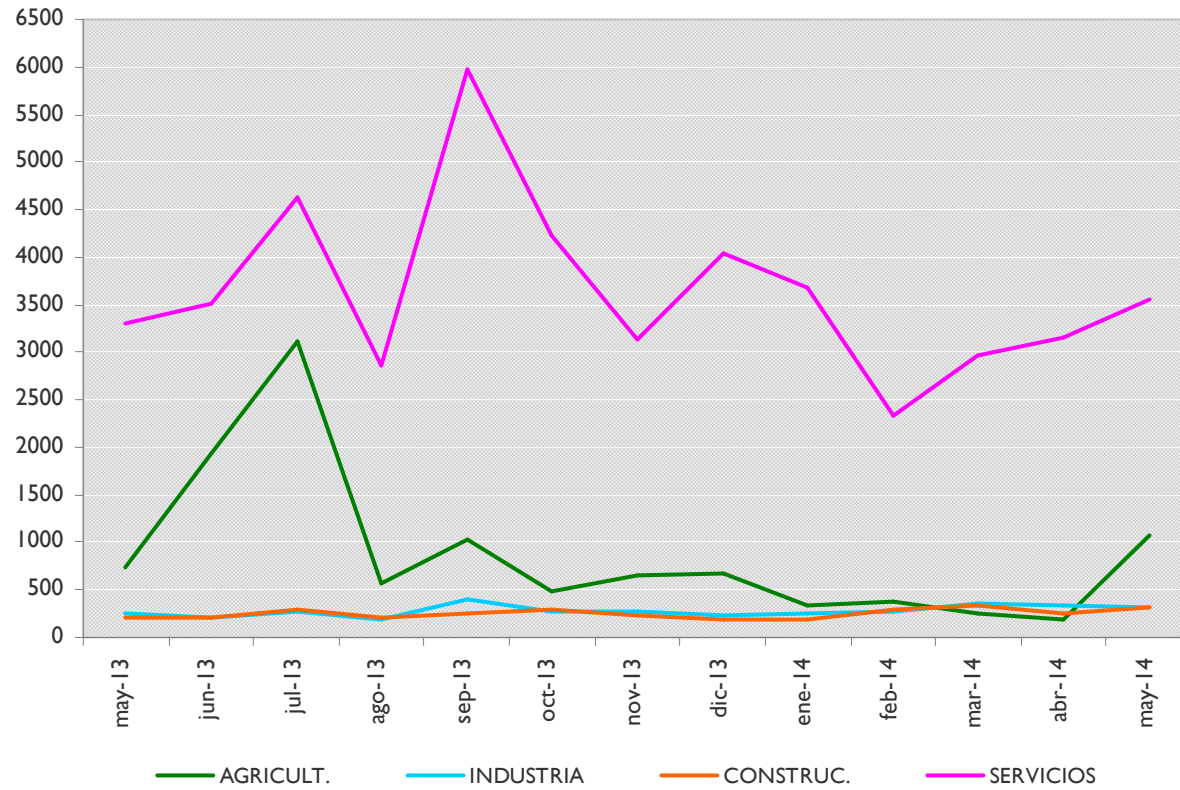
EVOLUCIÓN MENSUAL - PARO Y CONTRATOS REGISTRADOS, SEGÚN SEXO



EVOLUCIÓN MENSUAL - PARO REGISTRADO, SEGÚN SECTOR DE ACTIVIDAD



EVOLUCIÓN MENSUAL - CONTRATOS REGISTRADOS, SEGÚN SECTOR DE ACTIVIDAD



ANEXO 2

**PARO Y CONTRATOS REGISTRADOS,
COMPARATIVA GEOGRÁFICA DE LA VARIACIÓN MENSUAL E INTERANUAL**



PARO REGISTRADO,
COMPARATIVA GEOGRÁFICA DE LA VARIACIÓN MENSUAL E INTERANUAL, SEGÚN SEXO

	VARIACIÓN				
	TOTAL	MES ANTERIOR		INTERANUAL	
		paro	absoluta	relativa	absoluta
Municipio de Albacete	19505	-626	-3,11%	-1377	-6,59%
Provincia de Albacete	48227	-1726	-3,46%	-3588	-6,92%
Castilla-La Mancha	246325	-7324	-2,89%	-15217	-5,82%
España	4572385	-111916	-2,39%	-318543	-6,51%

	VARIACIÓN				
	HOMBRES	MES ANTERIOR		INTERANUAL	
		paro	absoluta	relativa	absoluta
Municipio de Albacete	8799	-464	-5,01%	-862	-8,92%
Provincia de Albacete	20959	-1254	-5,65%	-2385	-10,22%
Castilla-La Mancha	112618	-5262	-4,46%	-11344	-9,15%
España	2188342	-74270	-3,28%	-217151	-9,03%

	VARIACIÓN				
	MUJERES	MES ANTERIOR		INTERANUAL	
		paro	absoluta	relativa	absoluta
Municipio de Albacete	10706	-162	-1,49%	-515	-4,59%
Provincia de Albacete	27268	-472	-1,70%	-1203	-4,23%
Castilla-La Mancha	133707	-2062	-1,52%	-3873	-2,82%
España	2384043	-37646	-1,55%	-101392	-4,08%

PARO REGISTRADO,
COMPARATIVA GEOGRÁFICA DE LA VARIACIÓN MENSUAL E INTERANUAL, SEGÚN SECTOR DE ACTIVIDAD

	VARIACIÓN				
	AGRICULTURA	MES ANTERIOR		INTERANUAL	
		paro	absoluta	relativa	absoluta
Municipio de Albacete	1042	-176	-14,45%	207	24,79%
Provincia de Albacete	5050	-627	-11,04%	704	16,20%
Castilla-La Mancha	25218	-2029	-7,45%	4085	19,33%
España	215807	-8892	-3,96%	18745	9,51%

	VARIACIÓN				
	CONSTRUCCIÓN	MES ANTERIOR		INTERANUAL	
		paro	absoluta	relativa	absoluta
Municipio de Albacete	1904	-72	-3,64%	-475	-19,97%
Provincia de Albacete	5331	-243	-4,36%	-1532	-22,32%
Castilla-La Mancha	30110	-1428	-4,53%	-7801	-20,58%
España	593772	-24194	-3,92%	-130350	-18,00%

	VARIACIÓN				
	INDUSTRIA	MES ANTERIOR		INTERANUAL	
		paro	absoluta	relativa	absoluta
Municipio de Albacete	1883	-107	-5,38%	-227	-10,76%
Provincia de Albacete	5855	-238	-3,91%	-819	-12,27%
Castilla-La Mancha	27202	-958	-3,40%	-3506	-11,42%
España	479471	-14265	-2,89%	-61011	-11,29%

	VARIACIÓN				
	SERVICIOS	MES ANTERIOR		INTERANUAL	
		paro	absoluta	relativa	absoluta
Municipio de Albacete	12669	-291	-2,25%	-875	-6,46%
Provincia de Albacete	27740	-662	-2,33%	-2005	-6,74%
Castilla-La Mancha	144541	-2917	-1,98%	-9382	-6,10%
España	2896348	-65268	-2,20%	-150349	-4,93%

	VARIACIÓN				
	SIN EMPLEO ANTERIOR	MES ANTERIOR		INTERANUAL	
		paro	absoluta	relativa	absoluta
Municipio de Albacete	2007	20	1,01%	-7	-0,35%
Provincia de Albacete	4251	44	1,05%	64	1,53%
Castilla-La Mancha	19254	8	0,04%	1387	7,76%
España	386987	703	0,18%	4422	1,16%



CONTRATOS REGISTRADOS,
COMPARATIVA GEOGRÁFICA SEGÚN TIPO DE CONTRATO

	TOTAL	INDEFINIDOS		TEMPORALES	
	contratos	absoluto	% s/total	absoluto	% s/total
Municipio de Albacete	5262	300	5,70%	4962	94,30%
Provincia de Albacete	13424	532	3,96%	12892	96,04%
Castilla-La Mancha	53439	3194	5,98%	50245	94,02%
España	1458577	115935	7,95%	1342642	92,05%

CONTRATOS REGISTRADOS,
COMPARATIVA GEOGRÁFICA DE LA VARIACIÓN MENSUAL E INTERANUAL, SEGÚN TIPO DE CONTRATO

	TOTAL	VARIACIÓN			
		MES ANTERIOR		INTERANUAL	
		contratos	absoluta	relativa	absoluta
Municipio de Albacete	5262	1315	33,32%	754	16,73%
Provincia de Albacete	13424	3815	39,70%	2654	24,64%
Castilla-La Mancha	53439	9933	22,83%	9884	22,69%
España	1458577	162048	12,50%	175316	13,66%

	INDEFINIDOS	VARIACIÓN			
		MES ANTERIOR		INTERANUAL	
		contratos	absoluta	relativa	absoluta
Municipio de Albacete	300	-22	-6,83%	25	9,09%
Provincia de Albacete	532	-105	-16,48%	-51	-8,75%
Castilla-La Mancha	3194	-205	-6,03%	609	23,56%
España	115935	-6686	-5,45%	20079	20,95%

	TEMPORALES	VARIACIÓN			
		MES ANTERIOR		INTERANUAL	
		contratos	absoluta	relativa	absoluta
Municipio de Albacete	4962	1337	36,88%	729	17,22%
Provincia de Albacete	12892	3920	43,69%	2705	26,55%
Castilla-La Mancha	50245	10138	25,28%	9275	22,64%
España	1342642	168734	14,37%	155237	13,07%



ANEXO 3

**TABLAS DE PARO REGISTRADO Y DEMANDANTES DE EMPLEO,
MUNICIPIO DE ALBACETE**



PARO REGISTRADO², SEGÚN LA EDAD

HOMBRES	< 20	20 - 24	25 - 29	30 - 34	35 - 39	40 - 44	45 - 49	50 - 54	55 - 59	> 59	TOTAL
PARO	252	811	928	1053	1195	1149	1183	949	846	433	8799
V.M.	10	-38	-78	-121	-66	-48	-28	-48	-41	-6	-464
V.M.%	4,13%	-4,48%	-7,75%	-10,31%	-5,23%	-4,01%	-2,31%	-4,81%	-4,62%	-1,37%	-5,01%
V.A.	-1	-160	-243	-220	-152	-11	-41	20	5	-59	-862
V.A.%	-0,40%	-16,48%	-20,75%	-17,28%	-11,28%	-0,95%	-3,35%	2,15%	0,59%	-11,99%	-8,92%

MUJERES	< 20	20 - 24	25 - 29	30 - 34	35 - 39	40 - 44	45 - 49	50 - 54	55 - 59	> 59	TOTAL
PARO	184	736	1111	1316	1577	1475	1551	1317	1000	433	10706
V.M.	1	-17	-29	-42	-28	-38	-20	3	-7	9	-162
V.M.%	0,55%	-2,26%	-2,54%	-3,09%	-1,74%	-2,51%	-1,27%	0,23%	-0,70%	2,12%	-1,49%
V.A.	-17	-127	-233	-200	-111	-34	46	45	104	6	-515
V.A.%	-8,46%	-14,72%	-17,34%	-13,19%	-6,58%	-2,25%	3,06%	3,54%	11,61%	1,41%	-4,59%

TOTAL	< 20	20 - 24	25 - 29	30 - 34	35 - 39	40 - 44	45 - 49	50 - 54	55 - 59	> 59	TOTAL
PARO	436	1547	2039	2369	2772	2624	2734	2266	1846	872	19505
V.M.	11	-55	-107	-163	-94	-86	-48	-45	-48	9	-626
V.M.%	2,59%	-3,43%	-4,99%	-6,44%	-3,28%	-3,17%	-1,73%	-1,95%	-2,53%	1,04%	-3,11%
V.A.	-18	-287	-476	-420	-263	-45	5	65	109	-47	-1377
V.A.%	-3,96%	-15,65%	-18,93%	-15,06%	-8,67%	-1,69%	0,18%	2,95%	6,28%	-5,11%	-6,59%

² La primera fila de cada tabla recoge el paro registrado; la segunda (V.M.) la variación mensual absoluta; la tercera (V.M.%) la variación mensual relativa; la cuarta (V.A.) la variación anual; y la quinta (V.A.%) la variación anual relativa. Se sigue el mismo criterio en las sucesivas tablas referidas a paro registrado.



DEMANDANTES DE EMPLEO³, SEGÚN LA EDAD

HOMBRES	< 20	20 - 24	25 - 29	30 - 34	35 - 39	40 - 44	45 - 49	50 - 54	55 - 59	> 59	TOTAL
DEMAND.	322	1006	1135	1330	1488	1410	1414	1182	1065	663	11015
V.M.	10	-27	-70	-119	-75	-39	-30	-53	-49	-4	-456
V.M.%	3,21%	-2,61%	-5,81%	-8,21%	-4,80%	-2,69%	-2,08%	-4,29%	-4,40%	-0,60%	-3,98%
V.A.	15	-171	-268	-254	-171	-40	-90	23	25	-27	-958
V.A.%	4,89%	-14,53%	-19,10%	-16,04%	-10,31%	-2,76%	-5,98%	1,98%	2,40%	-3,91%	-8,00%

MUJERES	< 20	20 - 24	25 - 29	30 - 34	35 - 39	40 - 44	45 - 49	50 - 54	55 - 59	> 59	TOTAL
DEMAND.	244	947	1335	1614	1906	1841	1861	1583	1198	697	13226
V.M.	-2	-14	-40	-34	-24	-28	-2	-5	-2	12	-139
V.M.%	-0,81%	-1,46%	-2,91%	-2,06%	-1,24%	-1,50%	-0,11%	-0,31%	-0,17%	1,75%	-1,04%
V.A.	3	-111	-279	-250	-141	-5	54	73	103	67	-486
V.A.%	1,24%	-10,49%	-17,29%	-13,41%	-6,89%	-0,27%	2,99%	4,83%	9,41%	10,63%	-3,54%

TOTAL	< 20	20 - 24	25 - 29	30 - 34	35 - 39	40 - 44	45 - 49	50 - 54	55 - 59	> 59	TOTAL
DEMAND.	566	1953	2470	2944	3394	3251	3275	2765	2263	1360	24241
V.M.	8	-41	-110	-153	-99	-67	-32	-58	-51	8	-595
V.M.%	1,43%	-2,06%	-4,26%	-4,94%	-2,83%	-2,02%	-0,97%	-2,05%	-2,20%	0,59%	-2,40%
V.A.	18	-282	-547	-504	-312	-45	-36	96	128	40	-1444
V.A.%	3,28%	-12,62%	-18,13%	-14,62%	-8,42%	-1,37%	-1,09%	3,60%	6,00%	3,03%	-5,62%

³ La primera fila de cada tabla recoge los demandantes de empleo; la segunda (V.M.) la variación mensual absoluta; la tercera (V.M.%) la variación mensual relativa; la cuarta (V.A.) la variación anual; y la quinta (V.A.%) la variación anual relativa. Se sigue el mismo criterio en las sucesivas tablas de demandantes de empleo.



PARO REGISTRADO, SEGÚN EL SECTOR DE ACTIVIDAD

HOMBRES	AGRICULTURA	INDUSTRIA	CONSTRUCCIÓN	SERVICIOS	SIN EMPLEO ANTERIOR	TOTAL
PARO	754	1037	1619	4717	672	8799
V.M.	-161	-101	-71	-139	8	-464
V.M.%	-17,60%	-8,88%	-4,20%	-2,86%	1,20%	-5,01%
V.A.	131	-179	-440	-348	-26	-862
V.A.%	21,03%	-14,72%	-21,37%	-6,87%	-3,72%	-8,92%

MUJERES	AGRICULTURA	INDUSTRIA	CONSTRUCCIÓN	SERVICIOS	SIN EMPLEO ANTERIOR	TOTAL
PARO	288	846	285	7952	1335	10706
V.M.	-15	-6	-1	-152	12	-162
V.M.%	-4,95%	-0,70%	-0,35%	-1,88%	0,91%	-1,49%
V.A.	76	-48	-35	-527	19	-515
V.A.%	35,85%	-5,37%	-10,94%	-6,22%	1,44%	-4,59%

TOTAL	AGRICULTURA	INDUSTRIA	CONSTRUCCIÓN	SERVICIOS	SIN EMPLEO ANTERIOR	TOTAL
PARO	1042	1883	1904	12669	2007	19505
V.M.	-176	-107	-72	-291	20	-626
V.M.%	-14,45%	-5,38%	-3,64%	-2,25%	1,01%	-3,11%
V.A.	207	-227	-475	-875	-7	-1377
V.A.%	24,79%	-10,76%	-19,97%	-6,46%	-0,35%	-6,59%



DEMANDANTES DE EMPLEO, SEGÚN EL SECTOR DE ACTIVIDAD

HOMBRES	AGRICULTURA	INDUSTRIA	CONSTRUCCIÓN	SERVICIOS	SIN EMPLEO ANTERIOR	TOTAL
DEMAND.	992	1278	1848	6027	870	11015
V.M.	-144	-111	-62	-149	10	-456
V.M.%	-12,68%	-7,99%	-3,25%	-2,41%	1,16%	-3,98%
V.A.	203	-278	-525	-376	18	-958
V.A.%	25,73%	-17,87%	-22,12%	-5,87%	2,11%	-8,00%

MUJERES	AGRICULTURA	INDUSTRIA	CONSTRUCCIÓN	SERVICIOS	SIN EMPLEO ANTERIOR	TOTAL
DEMAND.	351	994	319	9915	1647	13226
V.M.	-9	-12	0	-127	9	-139
V.M.%	-2,50%	-1,19%	0,00%	-1,26%	0,55%	-1,04%
V.A.	67	-85	-52	-469	53	-486
V.A.%	23,59%	-7,88%	-14,02%	-4,52%	3,32%	-3,54%

TOTAL	AGRICULTURA	INDUSTRIA	CONSTRUCCIÓN	SERVICIOS	SIN EMPLEO ANTERIOR	TOTAL
DEMAND.	1343	2272	2167	15942	2517	24241
V.M.	-153	-123	-62	-276	19	-595
V.M.%	-10,23%	-5,14%	-2,78%	-1,70%	0,76%	-2,40%
V.A.	270	-363	-577	-845	71	-1444
V.A.%	25,16%	-13,78%	-21,03%	-5,03%	2,90%	-5,62%



PARO REGISTRADO, SEGÚN EL NIVEL DE ESTUDIOS⁴

HOMBRES	(1)	(2)	(3)	(4)	(5)	(6)	(7)	(8)	(9)	(10)	(11)	(12)	(13)	TOTAL
PARO	77	3177	247	3407	5	855	0	405	0	558	5	3	60	8799
V.M.	-14	-190	-3	-233	0	-6	0	3	0	-18	1	-1	-3	-464
V.M.%	-15,38%	-5,64%	-1,20%	-6,40%	0,00%	-0,70%	0,00%	0,75%	0,00%	-3,13%	25,00%	-25,00%	-4,76%	-5,01%
V.A.	-7	471	-42	-1076	-3	-81	0	2	0	-144	0	-2	20	-862
V.A.%	-8,33%	17,41%	-14,53%	-24,00%	-37,50%	-8,65%	0,00%	0,50%	0,00%	-20,51%	0,00%	-40,00%	50,00%	-8,92%

MUJERES	(1)	(2)	(3)	(4)	(5)	(6)	(7)	(8)	(9)	(10)	(11)	(12)	(13)	TOTAL
PARO	78	3122	234	3566	3	1626	1	639	0	1321	13	11	92	10706
V.M.	-4	-12	-3	-58	0	-44	0	-19	0	-20	2	0	-4	-162
V.M.%	-4,88%	-0,38%	-1,27%	-1,60%	0,00%	-2,63%	0,00%	-2,89%	0,00%	-1,49%	18,18%	0,00%	-4,17%	-1,49%
V.A.	16	690	-12	-927	1	-19	1	-7	0	-293	1	-7	41	-515
V.A.%	25,81%	28,37%	-4,88%	-20,63%	50,00%	-1,16%	100,00%	-1,08%	0,00%	-18,15%	8,33%	-38,89%	80,39%	-4,59%

TOTAL	(1)	(2)	(3)	(4)	(5)	(6)	(7)	(8)	(9)	(10)	(11)	(12)	(13)	TOTAL
PARO	155	6299	481	6973	8	2481	1	1044	0	1879	18	14	152	19505
V.M.	-18	-202	-6	-291	0	-50	0	-16	0	-38	3	-1	-7	-626
V.M.%	-10,40%	-3,11%	-1,23%	-4,01%	0,00%	-1,98%	0,00%	-1,51%	0,00%	-1,98%	20,00%	-6,67%	-4,40%	-3,11%
V.A.	9	1161	-54	-2003	-2	-100	1	-5	0	-437	1	-9	61	-1377
V.A.%	6,16%	22,60%	-10,09%	-22,32%	-20,00%	-3,87%	100,00%	-0,48%	0,00%	-18,87%	5,88%	-39,13%	67,03%	-6,59%

⁴ Leyenda del nivel de estudios:

- | | | |
|---------------------------------|---------------------------------|--|
| (1) ANALFABETOS | (5) FP TIT. 1ª ETAPA | (9) OTRAS ENSEÑANZAS CON BACHILLER |
| (2) EDUCACIÓN PRIMARIA | (6) SEGUNDA ETAPA DE SECUNDARIA | (10) ENSEÑANZA UNIVERSITARIA |
| (3) FP SIN TITULACIÓN | (7) FP TIT. 2ª ETAPA | (11) ESPECIALIZACIÓN PROFESIONAL |
| (4) PRIMERA ETAPA DE SECUNDARIA | (8) FP SUPERIOR | (12) ENSEÑANZA UNIVERSITARIA 3er CICLO |
| | | (13) SIN ASIGNAR |



DEMANDANTES DE EMPLEO, SEGÚN EL NIVEL DE ESTUDIOS⁵

HOMBRES	(1)	(2)	(3)	(4)	(5)	(6)	(7)	(8)	(9)	(10)	(11)	(12)	(13)	TOTAL
DEMAND.	104	4012	313	4116	6	1116	0	513	0	740	7	5	83	11015
V.M.	-18	-185	7	-230	0	-19	0	0	0	-15	1	-1	4	-456
V.M.%	-14,75%	-4,41%	2,29%	-5,29%	0,00%	-1,67%	0,00%	0,00%	0,00%	-1,99%	16,67%	-16,67%	5,06%	-3,98%
V.A.	-3	575	-65	-1240	-3	-71	0	5	0	-183	1	-2	28	-958
V.A.%	-2,80%	16,73%	-17,20%	-23,15%	-33,33%	-5,98%	0,00%	0,98%	0,00%	-19,83%	16,67%	-28,57%	50,91%	-8,00%

MUJERES	(1)	(2)	(3)	(4)	(5)	(6)	(7)	(8)	(9)	(10)	(11)	(12)	(13)	TOTAL
DEMAND.	88	3829	286	4268	3	2067	1	790	0	1746	19	14	115	13226
V.M.	-4	-16	4	-52	0	-20	-1	-24	0	-25	1	0	-2	-139
V.M.%	-4,35%	-0,42%	1,42%	-1,20%	0,00%	-0,96%	-50,00%	-2,95%	0,00%	-1,41%	5,56%	0,00%	-1,71%	-1,04%
V.A.	0	868	-5	-1103	1	49	1	-9	0	-337	0	-6	55	-486
V.A.%	0,00%	29,31%	-1,72%	-20,54%	50,00%	2,43%	100,00%	-1,13%	0,00%	-16,18%	0,00%	-30,00%	91,67%	-3,54%

TOTAL	(1)	(2)	(3)	(4)	(5)	(6)	(7)	(8)	(9)	(10)	(11)	(12)	(13)	TOTAL
DEMAND.	192	7841	599	8384	9	3183	1	1303	0	2486	26	19	198	24241
V.M.	-22	-201	11	-282	0	-39	-1	-24	0	-40	2	-1	2	-595
V.M.%	-10,28%	-2,50%	1,87%	-3,25%	0,00%	-1,21%	-50,00%	-1,81%	0,00%	-1,58%	8,33%	-5,00%	1,02%	-2,40%
V.A.	-3	1443	-70	-2343	-2	-22	1	-4	0	-520	1	-8	83	-1444
V.A.%	-1,54%	22,55%	-10,46%	-21,84%	-18,18%	-0,69%	100,00%	-0,31%	0,00%	-17,30%	4,00%	-29,63%	72,17%	-5,62%

⁵ Leyenda del nivel de estudios:

- | | | |
|---------------------------------|---------------------------------|--|
| (1) ANALFABETOS | (5) FP TIT. 1ª ETAPA | (9) OTRAS ENSEÑANZAS CON BACHILLER |
| (2) EDUCACIÓN PRIMARIA | (6) SEGUNDA ETAPA DE SECUNDARIA | (10) ENSEÑANZA UNIVERSITARIA |
| (3) FP SIN TITULACIÓN | (7) FP TIT. 2ª ETAPA | (11) ESPECIALIZACIÓN PROFESIONAL |
| (4) PRIMERA ETAPA DE SECUNDARIA | (8) FP SUPERIOR | (12) ENSEÑANZA UNIVERSITARIA 3er CICLO |
| | | (13) SIN ASIGNAR |



PARO REGISTRADO, SEGÚN EL GRUPO DE OCUPACIÓN⁶

HOMBRES	(1)	(2)	(3)	(4)	(5)	(6)	(7)	(8)	(9)	(10)	(11)	TOTAL
PARO	82	614	796	493	1013	201	2741	916	1935	8	0	8799
V.M.	-5	-12	-36	-12	-22	-13	-166	-41	-159	2	0	-464
V.M.%	-5,75%	-1,92%	-4,33%	-2,38%	-2,13%	-6,07%	-5,71%	-4,28%	-7,59%	33,33%	0,00%	-5,01%
V.A.	-15	-115	-99	-75	-64	4	-306	-74	-123	5	0	-862
V.A.%	-15,46%	-15,78%	-11,06%	-13,20%	-5,94%	2,03%	-10,04%	-7,47%	-5,98%	166,67%	0,00%	-8,92%

MUJERES	(1)	(2)	(3)	(4)	(5)	(6)	(7)	(8)	(9)	(10)	(11)	TOTAL
PARO	31	1069	544	1460	3711	67	216	493	3113	2	0	10706
V.M.	-1	-26	3	-25	-88	-2	1	1	-25	0	0	-162
V.M.%	-3,13%	-2,37%	0,55%	-1,68%	-2,32%	-2,90%	0,47%	0,20%	-0,80%	0,00%	0,00%	-1,49%
V.A.	3	-230	-59	-54	-130	17	1	-3	-61	1	0	-515
V.A.%	10,71%	-17,71%	-9,78%	-3,57%	-3,38%	34,00%	0,47%	-0,60%	-1,92%	100,00%	0,00%	-4,59%

TOTAL	(1)	(2)	(3)	(4)	(5)	(6)	(7)	(8)	(9)	(10)	(11)	TOTAL
PARO	113	1683	1340	1953	4724	268	2957	1409	5048	10	0	19505
V.M.	-6	-38	-33	-37	-110	-15	-165	-40	-184	2	0	-626
V.M.%	-5,04%	-2,21%	-2,40%	-1,86%	-2,28%	-5,30%	-5,29%	-2,76%	-3,52%	25,00%	0,00%	-3,11%
V.A.	-12	-345	-158	-129	-194	21	-305	-77	-184	6	0	-1377
V.A.%	-9,60%	-17,01%	-10,55%	-6,20%	-3,94%	8,50%	-9,35%	-5,18%	-3,52%	150,00%	0,00%	-6,59%

⁶ Leyenda del grupo de ocupación:

- (1) DIR.EMPRESAS Y ADMONES.P.B.
- (2) TEC.PROF.CIENT. E INTELECT.
- (3) TÉCNICOS Y PROFESIONALES APOYO
- (4) EMPLEADOS DE TIPO ADMINISTRATIVO

- (5) TRAB.SERV.REST.PERSON.PROTE.VEND.
- (6) TRAB.CUALIF.AGRICULTURA Y PESCA
- (7) ARTES.TRAB.C.IND.MANUF.CON.S.MIN.
- (8) PERA.INSTA.MAQU.Y MONTADORES

- (9) TRABAJADORES NO CUALIFICADOS
- (10) FUERZAS ARMADAS
- (11) SIN ASIGNAR



DEMANDANTES DE EMPLEO, SEGÚN EL GRUPO DE OCUPACIÓN⁷

HOMBRES	(1)	(2)	(3)	(4)	(5)	(6)	(7)	(8)	(9)	(10)	(11)	TOTAL
DEMAND.	118	826	990	782	1296	260	3196	1135	2403	9	0	11015
V.M.	-5	-3	-37	-16	-33	-16	-186	-34	-128	2	0	-456
V.M.%	-4,07%	-0,36%	-3,60%	-2,01%	-2,48%	-5,80%	-5,50%	-2,91%	-5,06%	28,57%	0,00%	-3,98%
V.A.	-7	-117	-129	16	-98	4	-409	-133	-90	5	0	-958
V.A.%	-5,60%	-12,41%	-11,53%	2,09%	-7,03%	1,56%	-11,35%	-10,49%	-3,61%	125,00%	0,00%	-8,00%

MUJERES	(1)	(2)	(3)	(4)	(5)	(6)	(7)	(8)	(9)	(10)	(11)	TOTAL
DEMAND.	44	1414	710	1911	4467	87	273	563	3755	2	0	13226
V.M.	0	-25	11	-33	-73	1	-1	-3	-15	-1	0	-139
V.M.%	0,00%	-1,74%	1,57%	-1,70%	-1,61%	1,16%	-0,36%	-0,53%	-0,40%	-33,33%	0,00%	-1,04%
V.A.	12	-284	-36	20	-122	13	0	-15	-74	0	0	-486
V.A.%	37,50%	-16,73%	-4,83%	1,06%	-2,66%	17,57%	0,00%	-2,60%	-1,93%	0,00%	0,00%	-3,54%

TOTAL	(1)	(2)	(3)	(4)	(5)	(6)	(7)	(8)	(9)	(10)	(11)	TOTAL
DEMAND.	162	2240	1700	2693	5763	347	3469	1698	6158	11	0	24241
V.M.	-5	-28	-26	-49	-106	-15	-187	-37	-143	1	0	-595
V.M.%	-2,99%	-1,23%	-1,51%	-1,79%	-1,81%	-4,14%	-5,11%	-2,13%	-2,27%	10,00%	0,00%	-2,40%
V.A.	5	-401	-165	36	-220	17	-409	-148	-164	5	0	-1444
V.A.%	3,18%	-15,18%	-8,85%	1,35%	-3,68%	5,15%	-10,55%	-8,02%	-2,59%	83,33%	0,00%	-5,62%

⁷ Leyenda del grupo de ocupación:

- (1) DIR.EMPRESAS Y ADMONES.P.B.
- (2) TEC.PROF.CIENT. E INTELECT.
- (3) TÉCNICOS Y PROFESIONALES APOYO
- (4) EMPLEADOS DE TIPO ADMINISTRATIVO

- (5) TRAB.SERV.REST.PERSON.PROTE.VEND.
- (6) TRAB.CUALIF.AGRICULTURA Y PESCA
- (7) ARTES.TRAB.C.IND.MANUF.CONSUMIN.
- (8) PERA.INSTA.MAQU.Y MONTADORES

- (9) TRABAJADORES NO CUALIFICADOS
- (10) FUERZAS ARMADAS
- (11) SIN ASIGNAR

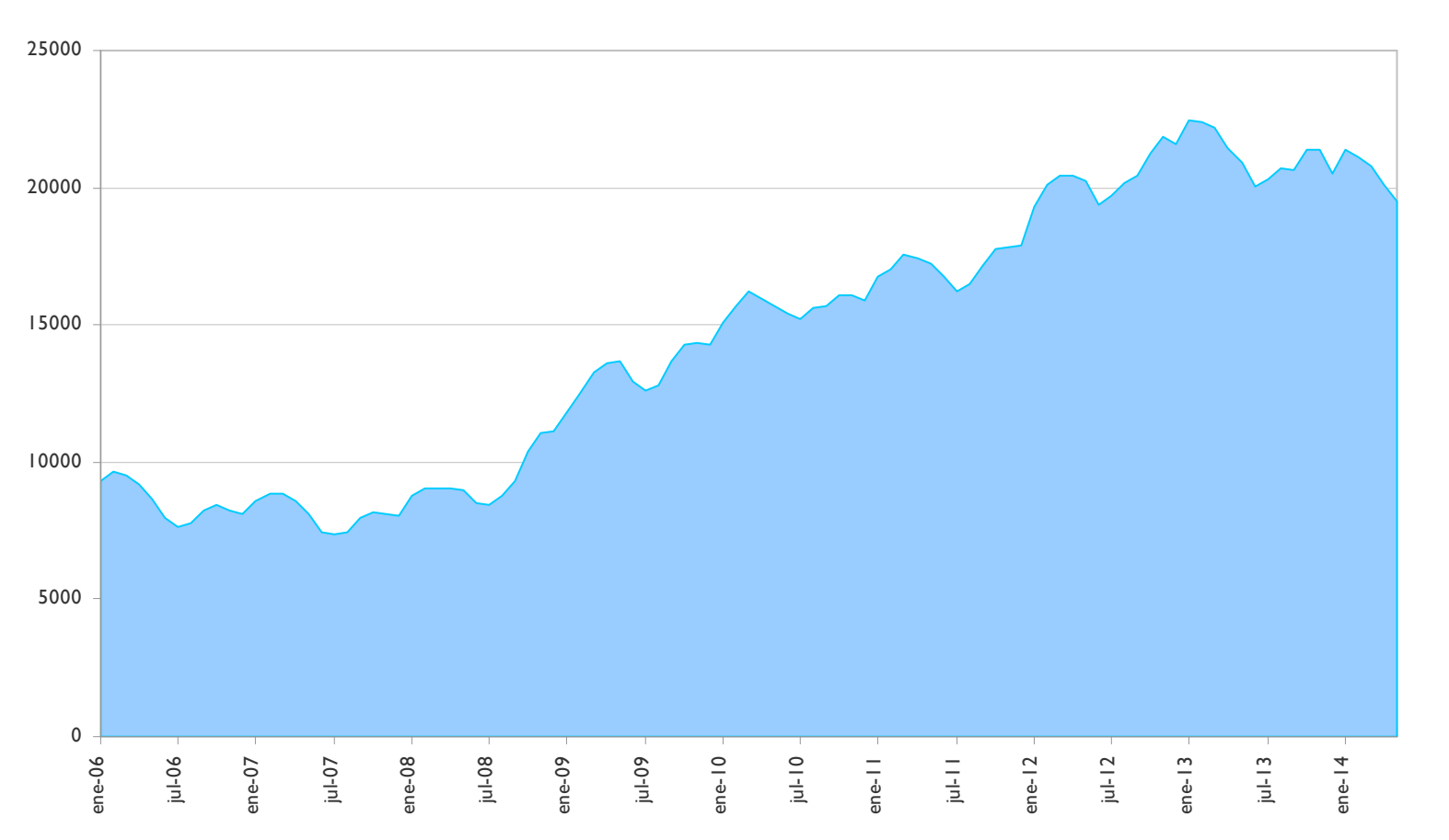


ANEXO 4

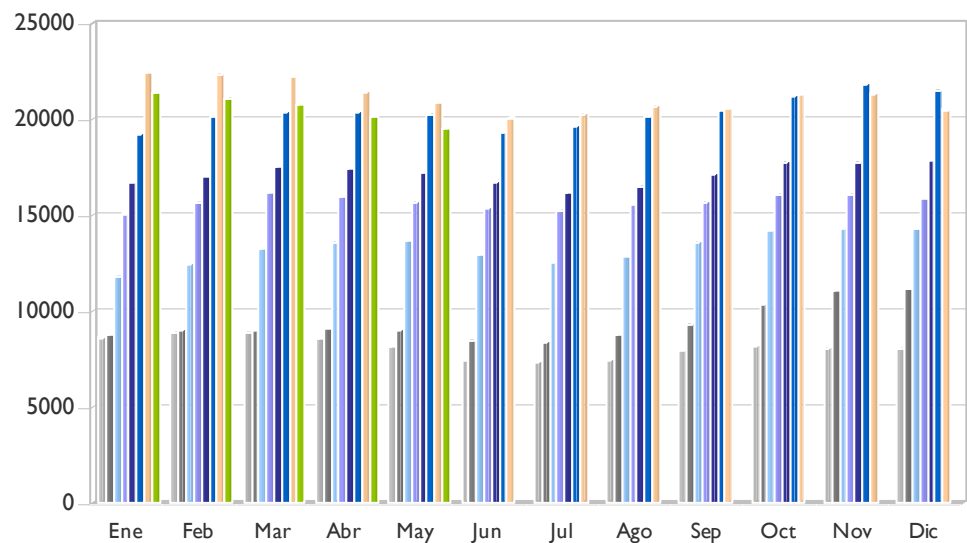
**GRÁFICOS DE EVOLUCIÓN DEL PARO REGISTRADO,
MUNICIPIO DE ALBACETE**



EVOLUCIÓN PARO REGISTRADO – MUNICIPIO DE ALBACETE (I)



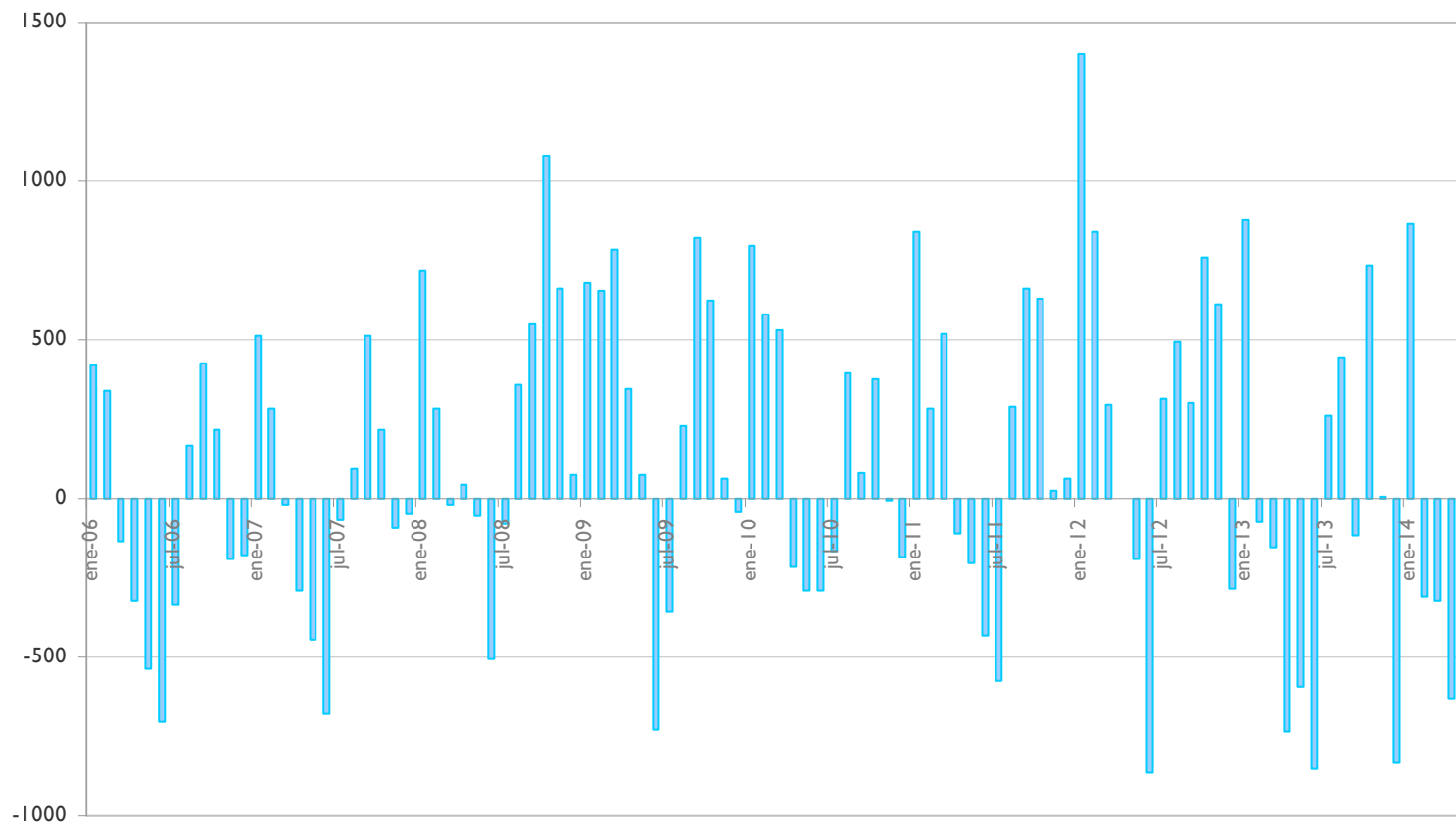
EVOLUCIÓN PARO REGISTRADO – MUNICIPIO DE ALBACETE (2)



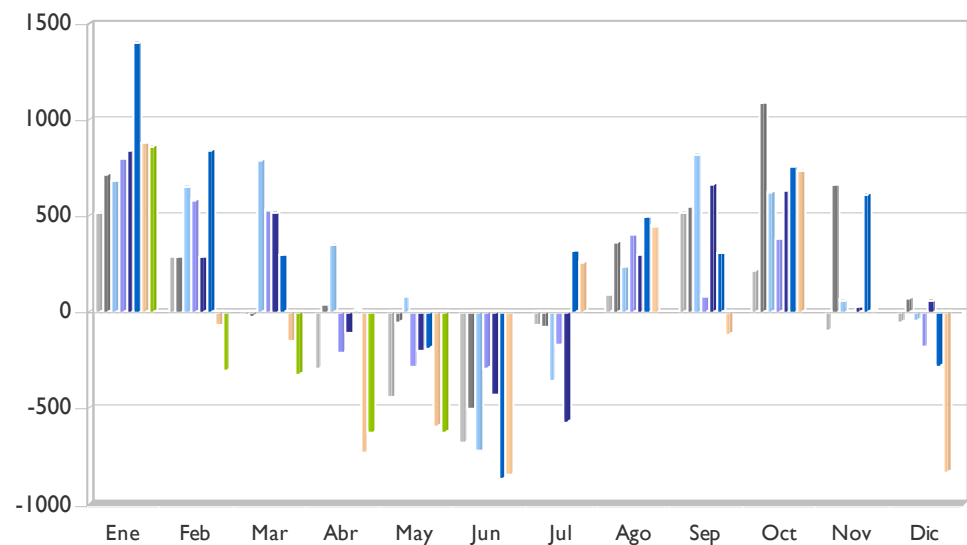
■ 2007	8591	8874	8857	8564	8119	7440	7370	7464	7974	8189	8095	8043
■ 2008	8757	9040	9019	9061	9008	8501	8422	8782	9329	10411	11070	11143
■ 2009	11822	12475	13262	13610	13684	12957	12596	12826	13646	14270	14331	14285
■ 2010	15080	15660	16189	15974	15685	15394	15228	15625	15708	16085	16076	15890
■ 2011	16728	17011	17528	17417	17213	16778	16204	16496	17158	17790	17816	17878
■ 2012	19281	20120	20416	20419	20230	19365	19679	20172	20474	21233	21842	21561
■ 2013	22437	22365	22210	21475	20882	20032	20292	20735	20619	21351	21360	20524
■ 2014	21387	21081	20759	20131	19505							



EVOLUCIÓN DE LA VARIACIÓN MENSUAL DEL PARO REGISTRADO – MUNICIPIO DE ALBACETE (I)

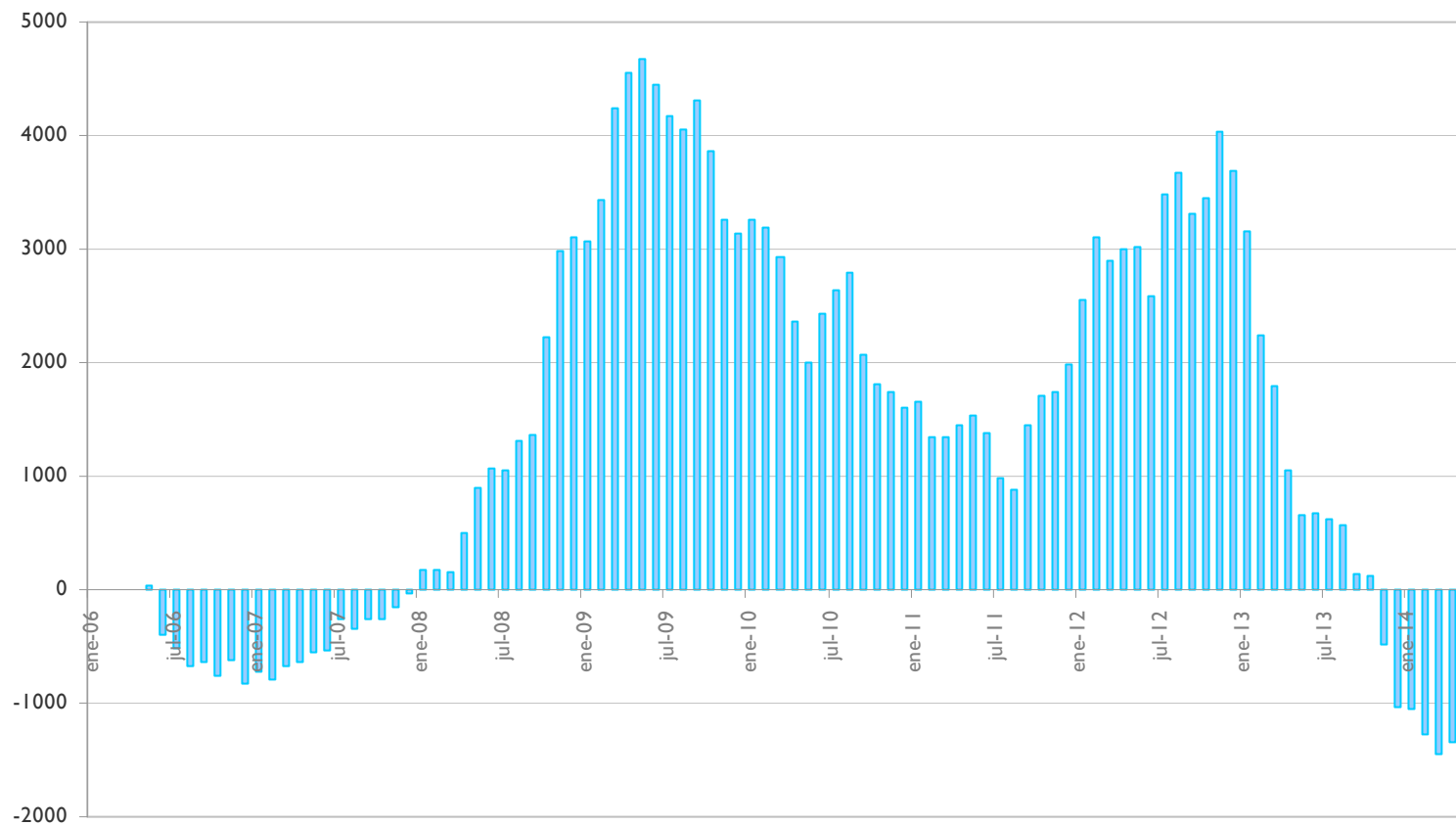


EVOLUCIÓN DE LA VARIACIÓN MENSUAL DEL PARO REGISTRADO – MUNICIPIO DE ALBACETE (2)

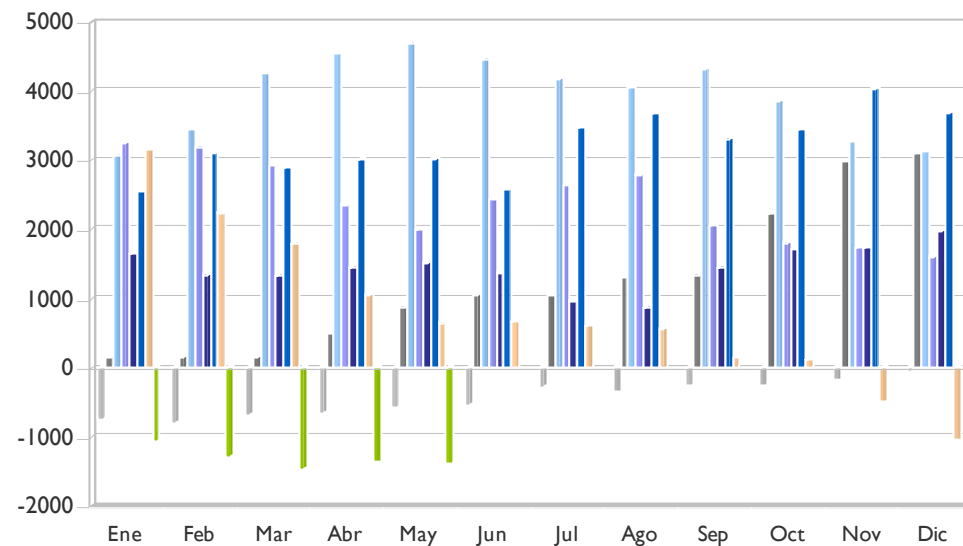


	Ene	Feb	Mar	Abr	May	Jun	Jul	Ago	Sep	Oct	Nov	Dic
■ 2007	510	283	-17	-293	-445	-679	-70	94	510	215	-94	-52
■ 2008	714	283	-21	42	-53	-507	-79	360	547	1082	659	73
■ 2009	679	653	787	348	74	-727	-361	230	820	624	61	-46
■ 2010	795	580	529	-215	-289	-291	-166	397	83	377	-9	-186
■ 2011	838	283	517	-111	-204	-435	-574	292	662	632	26	62
■ 2012	1403	839	296	3	-189	-865	314	493	302	759	609	-281
■ 2013	876	-72	-155	-735	-593	-850	260	443	-116	732	9	-836
■ 2014	863	-306	-322	-628	-626							

EVOLUCIÓN DE LA VARIACIÓN ANUAL DEL PARO REGISTRADO – MUNICIPIO DE ALBACETE (I)



EVOLUCIÓN DE LA VARIACIÓN ANUAL DEL PARO REGISTRADO – MUNICIPIO DE ALBACETE (2)



	Ene	Feb	Mar	Abr	May	Jun	Jul	Ago	Sep	Oct	Nov	Dic
■ 2007	-731	-786	-669	-640	-551	-529	-267	-341	-259	-258	-162	-38
■ 2008	166	166	162	497	889	1061	1052	1318	1355	2222	2975	3100
■ 2009	3065	3435	4243	4549	4676	4456	4174	4044	4317	3859	3261	3142
■ 2010	3258	3185	2927	2364	2001	2437	2632	2799	2062	1815	1745	1605
■ 2011	1648	1351	1339	1443	1528	1384	976	871	1450	1705	1740	1988
■ 2012	2553	3109	2888	3002	3017	2587	3475	3676	3316	3443	4026	3683
■ 2013	3156	2245	1794	1056	652	667	613	563	145	118	-482	-1037
■ 2014	-1050	-1284	-1451	-1344	-1377							

