



OBSERVATORIO DE EMPLEO Y ACTIVIDAD ECONÓMICA

TERMÓMETRO DE EMPLEO

DEMANDANTES DE EMPLEO,
PARO Y CONTRATOS REGISTRADOS
MUNICIPIO DE ALBACETE

ABRIL 2014



AYUNTAMIENTO DE ALBACETE

TERMÓMETRO DE EMPLEO¹

El mes de abril de 2014 registra un total de 20.131 personas en paro en el municipio de Albacete, con un descenso del -3,03% respecto al mes anterior.

El mes de abril de 2014 registra un total de 20.131 personas en paro en el municipio de Albacete; de ellas, 9.263 son hombres y 10.868 mujeres.

Las variaciones con respecto al mes anterior experimentaron un descenso del -3,03% en el total de paro registrado (-628), con una caída del -3,19% para los hombres (-305), y del -2,89% en las mujeres (-323).

Las variaciones con respecto al mismo mes del año anterior experimentaron un descenso del -6,26% en las cifras de paro (-1.344), con una caída del -7,70% (-773) en el caso de los hombres, y del -4,99% (-571) en las mujeres.

Por sectores de actividad, el mes de abril arroja un total de 1.218 personas en paro en agricultura, 1.990 en industria, 1.976 en construcción, 12.960 en servicios, y 1.987 sin empleo anterior.

La evolución mensual del paro arroja descensos en todos los sectores de actividad: agricultura (-4,40%; -56), industria (-3,44%; -71), construcción (-1,15%; -23), servicios (-3,29%; -441), y en el colectivo sin empleo anterior (-1,83%; -37).

Por otra parte, la evolución del paro con respecto al mismo mes del año anterior sube en agricultura (+33,99%; +309), y baja en el resto: industria (-7,96%; -172), construcción (-20,93%; -523), servicios (-6,58%; -913), y en el colectivo sin empleo anterior (-2,21%; -45).

El descenso del paro local de este mes (-3,03%) ha sido mayor que el registrado en la provincia (-2,66%), en la región (-2,45%) y en el total nacional (-2,33%).

¹ Fuente: Elaboración propia a partir de datos del Servicio de Estadística de Castilla-La Mancha (www.ies.jccm.es), www.sepe.es, y del Servicio Periférico de Empleo de la JCCM en Albacete.



El número de contratos registrados en abril de 2014 es de 3.947, lo que supone un aumento del 1,21% en las contrataciones con respecto al mes anterior.

En total se realizaron 3.947 contratos en Albacete, de los que 1.999 fueron a hombres, y 1.948 a mujeres. El número de contratos indefinidos realizados en este periodo es de 322, frente a 3.625 temporales.

La evolución de la contratación ha experimentado un aumento del 1,21% (+47) con respecto al mes anterior; en el caso de los hombres se ha registrado un descenso del -6,68% (-143), frente a un aumento del 10,81% (+190) en las mujeres. Por otra parte, los contratos indefinidos han registrado un aumento del 21,51% (+57) con respecto al mes anterior.

Comparando las cifras con el mismo mes del año anterior observamos un aumento en el número de contrataciones del 0,30% (+12), con un descenso del -9,87% (-219) para los varones, y un aumento del 13,45% (+231) para las mujeres. El número de contratos indefinidos realizados es un 3,88% (-13) menor que en el mismo mes del año anterior.

Por sectores de actividad, se produjeron 191 contrataciones en la agricultura, 343 en industria, 251 en construcción, y 3.162 en los servicios. Lo que supone aumento de la contratación con respecto al mes anterior en servicios (+6,97%; +206), y descensos en el resto: agricultura (-21,72%; -53), industria (-5,25%; -19), y construcción (-25,74%; -87).

La evolución de la contratación con respecto al mismo mes del año anterior aumenta en todos los sectores de actividad, salvo en la agricultura (-37,79%; -116): industria (+29,92%; +79), construcción (+2,45%; +6) y servicios (+1,38%; +43).

La contratación en el municipio de Albacete ha subido este mes (+1,21%) menos que en el resto de ámbitos: provincial (+16,88%), regional (+11,64%), y nacional (+6,57%).

Los contratos indefinidos tienen un peso del 8,16% sobre el total de la contratación local de este mes, inferior al dato nacional (9,46%), pero mayor que el provincial (6,63%) y el regional (7,81%).

**Hay un total de 24.836 demandantes de empleo,
un 2,68% menos que en el mes anterior.**

El número de demandantes de empleo en la ciudad de Albacete durante el mes de abril de 2014 asciende a 24.836, siendo 11.471 hombres, y 13.365 mujeres.

El paro registrado en este mismo período supone el 81,06% del total de demandantes de empleo, sin apenas variación según sexos (80,75% en hombres, y 81,32% en mujeres).

La cifra de demandantes de empleo ha experimentado un descenso del -2,68% (-683) con respecto al mes anterior, con una caída del -2,48% para los varones (-292), y del -2,84% en las mujeres (-391).

La variación de los demandantes de empleo con respecto al mismo mes del año anterior ha experimentado un descenso medio del -6,01% (-1.588), con una caída del -7,63% para los hombres (-948), y del -4,57% para las mujeres (-640).

El descenso del número de demandantes de empleo de este mes está directamente relacionado con el descenso del paro registrado, aunque el paro registrado baja algo más que los demandantes de empleo.

El paro registrado baja con respecto al mes anterior, principalmente, en los siguientes colectivos:

En los hombres, por edad, baja en todos los grupos;

- según el sector de actividad, baja en todos;
- según el nivel de estudios, baja en el grupo sin estudios, educación primaria, primera y segunda etapa de secundaria, programas de formación profesional sin titulación, enseñanza universitaria, y especialización profesional;
- según el grupo de ocupación, baja en todos, salvo en dirección de las empresas y de la administración pública, y en empleados de tipo administrativo.

En las mujeres, por edad, baja entre 20 y 54 años;

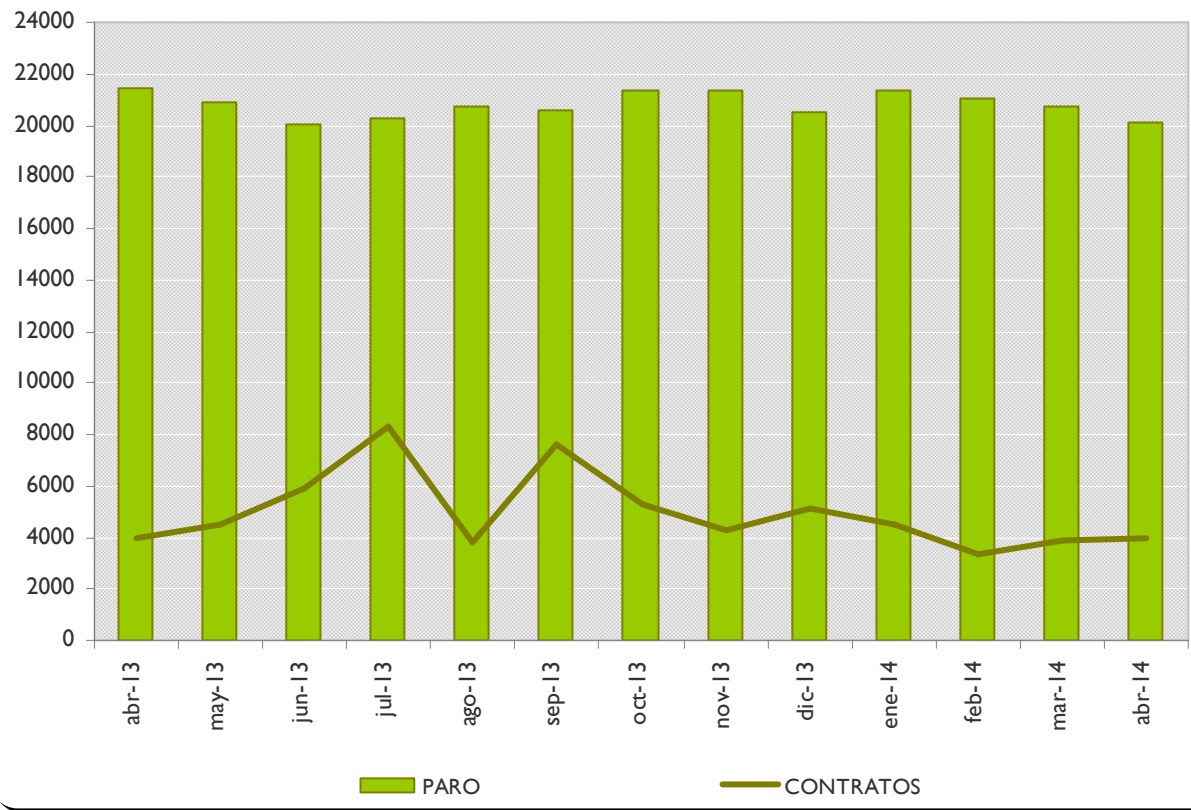
- según el sector de actividad, baja en todos;
- según el nivel de estudios, baja prácticamente en todos los grupos;
- según el grupo de ocupación, baja en todos los grupos, salvo en trabajadoras cualificadas en la agricultura (que sube ligeramente), y en fuerzas armadas (que se mantiene).

ANEXO I

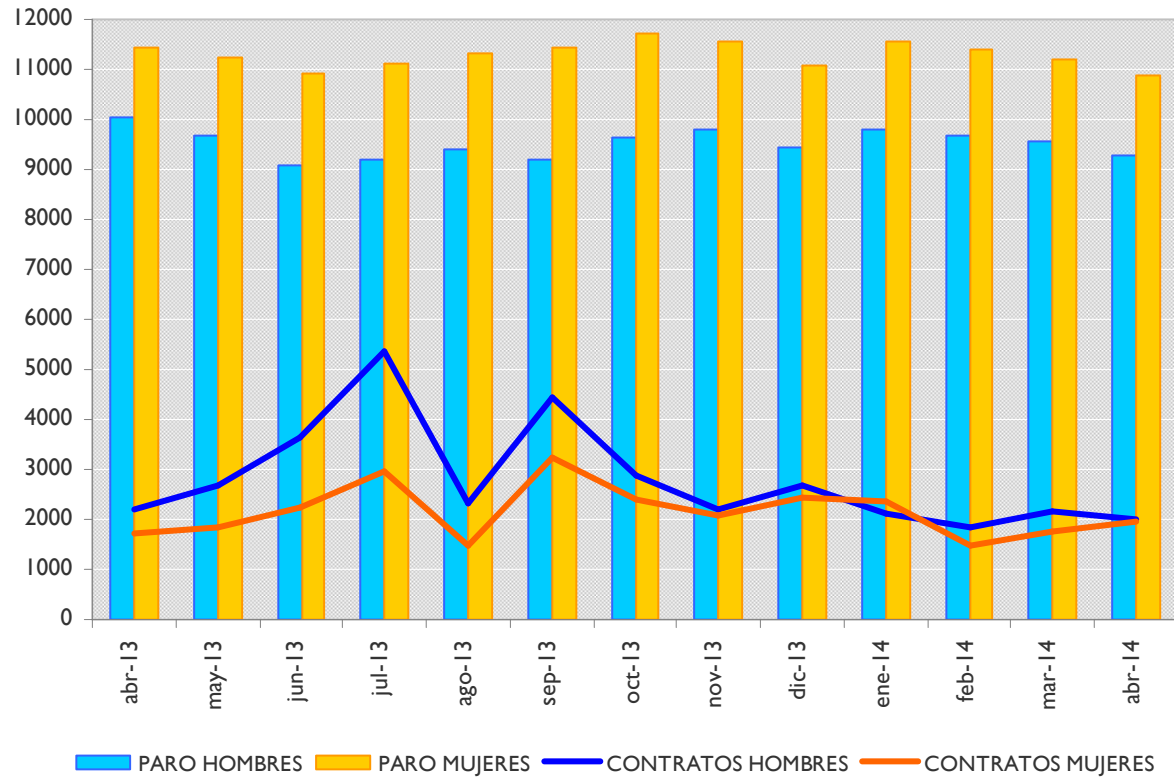
PARO REGISTRADO Y CONTRATOS, LOCAL

GRÁFICOS DE EVOLUCIÓN MENSUAL

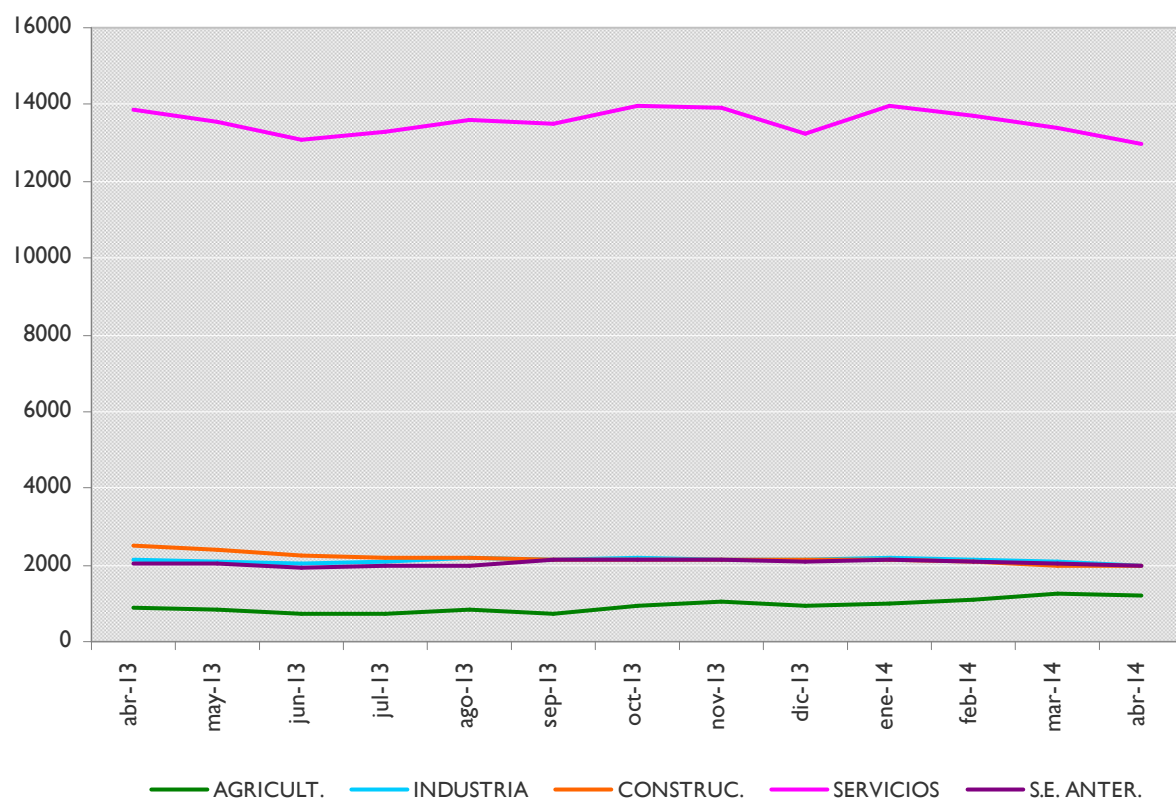
EVOLUCIÓN MENSUAL - PARO Y CONTRATOS REGISTRADOS



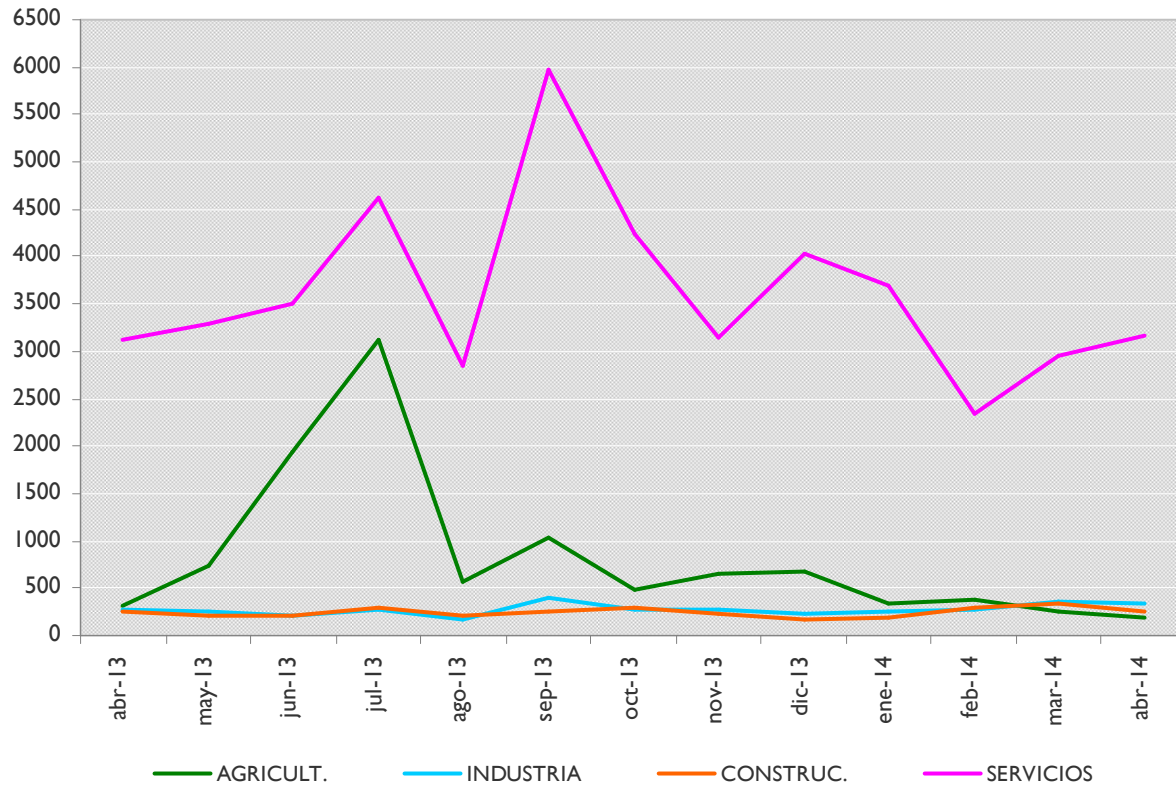
EVOLUCIÓN MENSUAL - PARO Y CONTRATOS REGISTRADOS, SEGÚN SEXO



EVOLUCIÓN MENSUAL - PARO REGISTRADO, SEGÚN SECTOR DE ACTIVIDAD



EVOLUCIÓN MENSUAL - CONTRATOS REGISTRADOS, SEGÚN SECTOR DE ACTIVIDAD



ANEXO 2

**PARO Y CONTRATOS REGISTRADOS,
COMPARATIVA GEOGRÁFICA DE LA VARIACIÓN MENSUAL E INTERANUAL**



PARO REGISTRADO,
COMPARATIVA GEOGRÁFICA DE LA VARIACIÓN MENSUAL E INTERANUAL, SEGÚN SEXO

	VARIACIÓN				
	TOTAL	MES ANTERIOR		INTERANUAL	
		paro	absoluta	relativa	absoluta
Municipio de Albacete	20131	-628	-3,03%	-1344	-6,26%
Provincia de Albacete	49953	-1365	-2,66%	-3475	-6,50%
Castilla-La Mancha	253649	-6374	-2,45%	-14539	-5,42%
España	4684301	-111565	-2,33%	-304892	-6,11%

	VARIACIÓN				
	HOMBRES	MES ANTERIOR		INTERANUAL	
		paro	absoluta	relativa	absoluta
Municipio de Albacete	9263	-305	-3,19%	-773	-7,70%
Provincia de Albacete	22213	-713	-3,11%	-2269	-9,27%
Castilla-La Mancha	117880	-3444	-2,84%	-10274	-8,02%
España	2262612	-58075	-2,50%	-204031	-8,27%

	VARIACIÓN				
	MUJERES	MES ANTERIOR		INTERANUAL	
		paro	absoluta	relativa	absoluta
Municipio de Albacete	10868	-323	-2,89%	-571	-4,99%
Provincia de Albacete	27740	-652	-2,30%	-1206	-4,17%
Castilla-La Mancha	135769	-2930	-2,11%	-4265	-3,05%
España	2421689	-53490	-2,16%	-100861	-4,00%

PARO REGISTRADO,
COMPARATIVA GEOGRÁFICA DE LA VARIACIÓN MENSUAL E INTERANUAL, SEGÚN SECTOR DE ACTIVIDAD

	VARIACIÓN				
	AGRICULTURA	MES ANTERIOR		INTERANUAL	
		paro	absoluta	relativa	absoluta
Municipio de Albacete	1218	-56	-4,40%	309	33,99%
Provincia de Albacete	5677	-254	-4,28%	907	19,01%
Castilla-La Mancha	27247	-953	-3,38%	4757	21,15%
España	224699	-6238	-2,70%	18232	8,83%

	VARIACIÓN				
	CONSTRUCCIÓN	MES ANTERIOR		INTERANUAL	
		paro	absoluta	relativa	absoluta
Municipio de Albacete	1976	-23	-1,15%	-523	-20,93%
Provincia de Albacete	5574	-61	-1,08%	-1646	-22,80%
Castilla-La Mancha	31538	-676	-2,10%	-7588	-19,39%
España	617966	-11203	-1,78%	-124793	-16,80%

	VARIACIÓN				
	INDUSTRIA	MES ANTERIOR		INTERANUAL	
		paro	absoluta	relativa	absoluta
Municipio de Albacete	1990	-71	-3,44%	-172	-7,96%
Provincia de Albacete	6093	-133	-2,14%	-785	-11,41%
Castilla-La Mancha	28160	-543	-1,89%	-3274	-10,42%
España	493736	-8282	-1,65%	-55597	-10,12%

	VARIACIÓN				
	SERVICIOS	MES ANTERIOR		INTERANUAL	
		paro	absoluta	relativa	absoluta
Municipio de Albacete	12960	-441	-3,29%	-913	-6,58%
Provincia de Albacete	28402	-881	-3,01%	-1945	-6,41%
Castilla-La Mancha	147458	-3980	-2,63%	-9565	-6,09%
España	2961616	-84706	-2,78%	-146417	-4,71%

	VARIACIÓN				
	SIN EMPLEO ANTERIOR	MES ANTERIOR		INTERANUAL	
		paro	absoluta	relativa	absoluta
Municipio de Albacete	1987	-37	-1,83%	-45	-2,21%
Provincia de Albacete	4207	-36	-0,85%	-6	-0,14%
Castilla-La Mancha	19246	-222	-1,14%	1131	6,24%
España	386284	-1136	-0,29%	3683	0,96%



CONTRATOS REGISTRADOS,
COMPARATIVA GEOGRÁFICA SEGÚN TIPO DE CONTRATO

	TOTAL	INDEFINIDOS		TEMPORALES	
	contratos	absoluto	% s/total	absoluto	% s/total
Municipio de Albacete	3947	322	8,16%	3625	91,84%
Provincia de Albacete	9609	637	6,63%	8972	93,37%
Castilla-La Mancha	43506	3399	7,81%	40107	92,19%
España	1296529	122621	9,46%	1173908	90,54%

CONTRATOS REGISTRADOS,
COMPARATIVA GEOGRÁFICA DE LA VARIACIÓN MENSUAL E INTERANUAL, SEGÚN TIPO DE CONTRATO

	TOTAL	VARIACIÓN			
		MES ANTERIOR		INTERANUAL	
		contratos	absoluta	relativa	absoluta
Municipio de Albacete	3947	47	1,21%	12	0,30%
Provincia de Albacete	9609	1388	16,88%	1513	18,69%
Castilla-La Mancha	43506	4500	11,54%	6255	16,79%
España	1296529	79892	6,57%	143389	12,43%

	INDEFINIDOS	VARIACIÓN			
		MES ANTERIOR		INTERANUAL	
		contratos	absoluta	relativa	absoluta
Municipio de Albacete	322	57	21,51%	-13	-3,88%
Provincia de Albacete	637	45	7,60%	17	2,74%
Castilla-La Mancha	3399	190	5,92%	387	12,85%
España	122621	9140	8,05%	24272	24,68%

	TEMPORALES	VARIACIÓN			
		MES ANTERIOR		INTERANUAL	
		contratos	absoluta	relativa	absoluta
Municipio de Albacete	3625	-10	-0,28%	25	0,69%
Provincia de Albacete	8972	1343	17,60%	1496	20,01%
Castilla-La Mancha	40107	4310	12,04%	5868	17,14%
España	1173908	70752	6,41%	119117	11,29%



ANEXO 3

**TABLAS DE PARO REGISTRADO Y DEMANDANTES DE EMPLEO,
MUNICIPIO DE ALBACETE**



PARO REGISTRADO², SEGÚN LA EDAD

HOMBRES	< 20	20 - 24	25 - 29	30 - 34	35 - 39	40 - 44	45 - 49	50 - 54	55 - 59	> 59	TOTAL
PARO	242	849	1006	1174	1261	1197	1211	997	887	439	9263
V.M.	-13	-73	-23	-63	-55	-33	-17	-10	-5	-13	-305
V.M.%	-5,10%	-7,92%	-2,24%	-5,09%	-4,18%	-2,68%	-1,38%	-0,99%	-0,56%	-2,88%	-3,19%
V.A.	-4	-179	-241	-196	-131	-27	-21	37	55	-66	-773
V.A.%	-1,63%	-17,41%	-19,33%	-14,31%	-9,41%	-2,21%	-1,70%	3,85%	6,61%	-13,07%	-7,70%

MUJERES	< 20	20 - 24	25 - 29	30 - 34	35 - 39	40 - 44	45 - 49	50 - 54	55 - 59	> 59	TOTAL
PARO	183	753	1140	1358	1605	1513	1571	1314	1007	424	10868
V.M.	6	-61	-66	-91	-46	-36	-20	-16	3	4	-323
V.M.%	3,39%	-7,49%	-5,47%	-6,28%	-2,79%	-2,32%	-1,26%	-1,20%	0,30%	0,95%	-2,89%
V.A.	-16	-185	-262	-193	-99	-18	63	19	130	-10	-571
V.A.%	-8,04%	-19,72%	-18,69%	-12,44%	-5,81%	-1,18%	4,18%	1,47%	14,82%	-2,30%	-4,99%

TOTAL	< 20	20 - 24	25 - 29	30 - 34	35 - 39	40 - 44	45 - 49	50 - 54	55 - 59	> 59	TOTAL
PARO	425	1602	2146	2532	2866	2710	2782	2311	1894	863	20131
V.M.	-7	-134	-89	-154	-101	-69	-37	-26	-2	-9	-628
V.M.%	-1,62%	-7,72%	-3,98%	-5,73%	-3,40%	-2,48%	-1,31%	-1,11%	-0,11%	-1,03%	-3,03%
V.A.	-20	-364	-503	-389	-230	-45	42	56	185	-76	-1344
V.A.%	-4,49%	-18,51%	-18,99%	-13,32%	-7,43%	-1,63%	1,53%	2,48%	10,83%	-8,09%	-6,26%

² La primera fila de cada tabla recoge el paro registrado; la segunda (V.M.) la variación mensual absoluta; la tercera (V.M.%) la variación mensual relativa; la cuarta (V.A.) la variación anual; y la quinta (V.A.%) la variación anual relativa. Se sigue el mismo criterio en las sucesivas tablas referidas a paro registrado.



DEMANDANTES DE EMPLEO³, SEGÚN LA EDAD

HOMBRES	< 20	20 - 24	25 - 29	30 - 34	35 - 39	40 - 44	45 - 49	50 - 54	55 - 59	> 59	TOTAL
DEMAND.	312	1033	1205	1449	1563	1449	1444	1235	1114	667	11471
V.M.	-13	-78	-29	-54	-41	-35	-11	-9	-7	-15	-292
V.M.%	-4,00%	-7,02%	-2,35%	-3,59%	-2,56%	-2,36%	-0,76%	-0,72%	-0,62%	-2,20%	-2,48%
V.A.	6	-188	-288	-247	-150	-60	-85	38	63	-37	-948
V.A.%	1,96%	-15,40%	-19,29%	-14,56%	-8,76%	-3,98%	-5,56%	3,17%	5,99%	-5,26%	-7,63%

MUJERES	< 20	20 - 24	25 - 29	30 - 34	35 - 39	40 - 44	45 - 49	50 - 54	55 - 59	> 59	TOTAL
DEMAND.	246	961	1375	1648	1930	1869	1863	1588	1200	685	13365
V.M.	1	-63	-93	-96	-51	-40	-27	-16	-7	1	-391
V.M.%	0,41%	-6,15%	-6,34%	-5,50%	-2,57%	-2,10%	-1,43%	-1,00%	-0,58%	0,15%	-2,84%
V.A.	2	-184	-312	-267	-125	-15	52	49	114	46	-640
V.A.%	0,82%	-16,07%	-18,49%	-13,94%	-6,08%	-0,80%	2,87%	3,18%	10,50%	7,20%	-4,57%

TOTAL	< 20	20 - 24	25 - 29	30 - 34	35 - 39	40 - 44	45 - 49	50 - 54	55 - 59	> 59	TOTAL
DEMAND.	558	1994	2580	3097	3493	3318	3307	2823	2314	1352	24836
V.M.	-12	-141	-122	-150	-92	-75	-38	-25	-14	-14	-683
V.M.%	-2,11%	-6,60%	-4,52%	-4,62%	-2,57%	-2,21%	-1,14%	-0,88%	-0,60%	-1,02%	-2,68%
V.A.	8	-372	-600	-514	-275	-75	-33	87	177	9	-1588
V.A.%	1,45%	-15,72%	-18,87%	-14,23%	-7,30%	-2,21%	-0,99%	3,18%	8,28%	0,67%	-6,01%

³ La primera fila de cada tabla recoge los demandantes de empleo; la segunda (V.M.) la variación mensual absoluta; la tercera (V.M.%) la variación mensual relativa; la cuarta (V.A.) la variación anual; y la quinta (V.A.%) la variación anual relativa. Se sigue el mismo criterio en las sucesivas tablas de demandantes de empleo.



PARO REGISTRADO, SEGÚN EL SECTOR DE ACTIVIDAD

HOMBRES	AGRICULTURA	INDUSTRIA	CONSTRUCCIÓN	SERVICIOS	SIN EMPLEO ANTERIOR	TOTAL
PARO	915	1138	1690	4856	664	9263
V.M.	-53	-54	-11	-160	-27	-305
V.M.%	-5,48%	-4,53%	-0,65%	-3,19%	-3,91%	-3,19%
V.A.	225	-124	-470	-372	-32	-773
V.A.%	32,61%	-9,83%	-21,76%	-7,12%	-4,60%	-7,70%

MUJERES	AGRICULTURA	INDUSTRIA	CONSTRUCCIÓN	SERVICIOS	SIN EMPLEO ANTERIOR	TOTAL
PARO	303	852	286	8104	1323	10868
V.M.	-3	-17	-12	-281	-10	-323
V.M.%	-0,98%	-1,96%	-4,03%	-3,35%	-0,75%	-2,89%
V.A.	84	-48	-53	-541	-13	-571
V.A.%	38,36%	-5,33%	-15,63%	-6,26%	-0,97%	-4,99%

TOTAL	AGRICULTURA	INDUSTRIA	CONSTRUCCIÓN	SERVICIOS	SIN EMPLEO ANTERIOR	TOTAL
PARO	1218	1990	1976	12960	1987	20131
V.M.	-56	-71	-23	-441	-37	-628
V.M.%	-4,40%	-3,44%	-1,15%	-3,29%	-1,83%	-3,03%
V.A.	309	-172	-523	-913	-45	-1344
V.A.%	33,99%	-7,96%	-20,93%	-6,58%	-2,21%	-6,26%



DEMANDANTES DE EMPLEO, SEGÚN EL SECTOR DE ACTIVIDAD

HOMBRES	AGRICULTURA	INDUSTRIA	CONSTRUCCIÓN	SERVICIOS	SIN EMPLEO ANTERIOR	TOTAL
DEMAND.	1136	1389	1910	6176	860	11471
V.M.	-43	-42	-19	-161	-27	-292
V.M.%	-3,65%	-2,94%	-0,98%	-2,54%	-3,04%	-2,48%
V.A.	246	-237	-552	-419	14	-948
V.A.%	27,64%	-14,58%	-22,42%	-6,35%	1,65%	-7,63%

MUJERES	AGRICULTURA	INDUSTRIA	CONSTRUCCIÓN	SERVICIOS	SIN EMPLEO ANTERIOR	TOTAL
DEMAND.	360	1006	319	10042	1638	13365
V.M.	-7	17	-15	-368	-18	-391
V.M.%	-1,91%	1,72%	-4,49%	-3,54%	-1,09%	-2,84%
V.A.	62	-84	-72	-547	1	-640
V.A.%	20,81%	-7,71%	-18,41%	-5,17%	0,06%	-4,57%

TOTAL	AGRICULTURA	INDUSTRIA	CONSTRUCCIÓN	SERVICIOS	SIN EMPLEO ANTERIOR	TOTAL
DEMAND.	1496	2395	2229	16218	2498	24836
V.M.	-50	-25	-34	-529	-45	-683
V.M.%	-3,23%	-1,03%	-1,50%	-3,16%	-1,77%	-2,68%
V.A.	308	-321	-624	-966	15	-1588
V.A.%	25,93%	-11,82%	-21,87%	-5,62%	0,60%	-6,01%



PARO REGISTRADO, SEGÚN EL NIVEL DE ESTUDIOS⁴

HOMBRES	(1)	(2)	(3)	(4)	(5)	(6)	(7)	(8)	(9)	(10)	(11)	(12)	(13)	TOTAL
PARO	91	3367	250	3640	5	861	0	402	0	576	4	4	63	9263
V.M.	-5	-53	-20	-178	1	-49	0	11	0	-5	-2	0	-5	-305
V.M.%	-5,21%	-1,55%	-7,41%	-4,66%	25,00%	-5,38%	0,00%	2,81%	0,00%	-0,86%	-33,33%	0,00%	-7,35%	-3,19%
V.A.	-7	557	-57	-1057	-1	-77	0	-18	0	-140	1	0	26	-773
V.A.%	-7,14%	19,82%	-18,57%	-22,50%	-16,67%	-8,21%	0,00%	-4,29%	0,00%	-19,55%	33,33%	0,00%	70,27%	-7,70%

MUJERES	(1)	(2)	(3)	(4)	(5)	(6)	(7)	(8)	(9)	(10)	(11)	(12)	(13)	TOTAL
PARO	82	3134	237	3624	3	1670	1	658	0	1341	11	11	96	10868
V.M.	-8	-75	-5	-125	-1	-47	-1	-19	0	-43	0	-1	2	-323
V.M.%	-8,89%	-2,34%	-2,07%	-3,33%	-25,00%	-2,74%	-50,00%	-2,81%	0,00%	-3,11%	0,00%	-8,33%	2,13%	-2,89%
V.A.	18	664	1	-952	1	-7	1	-2	0	-340	0	-5	50	-571
V.A.%	28,13%	26,88%	0,42%	-20,80%	50,00%	-0,42%	100,00%	-0,30%	0,00%	-20,23%	0,00%	-31,25%	108,70%	-4,99%

TOTAL	(1)	(2)	(3)	(4)	(5)	(6)	(7)	(8)	(9)	(10)	(11)	(12)	(13)	TOTAL
PARO	173	6501	487	7264	8	2531	1	1060	0	1917	15	15	159	20131
V.M.	-13	-128	-25	-303	0	-96	-1	-8	0	-48	-2	-1	-3	-628
V.M.%	-6,99%	-1,93%	-4,88%	-4,00%	0,00%	-3,65%	-50,00%	-0,75%	0,00%	-2,44%	-11,76%	-6,25%	-1,85%	-3,03%
V.A.	11	1221	-56	-2009	0	-84	1	-20	0	-480	1	-5	76	-1344
V.A.%	6,79%	23,13%	-10,31%	-21,67%	0,00%	-3,21%	100,00%	-1,85%	0,00%	-20,03%	7,14%	-25,00%	91,57%	-6,26%

⁴ Leyenda del nivel de estudios:

- | | | |
|---------------------------------|---------------------------------|--|
| (1) ANALFABETOS | (5) FP TIT. 1ª ETAPA | (9) OTRAS ENSEÑANZAS CON BACHILLER |
| (2) EDUCACIÓN PRIMARIA | (6) SEGUNDA ETAPA DE SECUNDARIA | (10) ENSEÑANZA UNIVERSITARIA |
| (3) FP SIN TITULACIÓN | (7) FP TIT. 2ª ETAPA | (11) ESPECIALIZACIÓN PROFESIONAL |
| (4) PRIMERA ETAPA DE SECUNDARIA | (8) FP SUPERIOR | (12) ENSEÑANZA UNIVERSITARIA 3er CICLO |
| | | (13) SIN ASIGNAR |



DEMANDANTES DE EMPLEO, SEGÚN EL NIVEL DE ESTUDIOS⁵

HOMBRES	(1)	(2)	(3)	(4)	(5)	(6)	(7)	(8)	(9)	(10)	(11)	(12)	(13)	TOTAL
DEMAND.	122	4197	306	4346	6	1135	0	513	0	755	6	6	79	11471
V.M.	-2	-12	-18	-176	2	-51	0	0	0	-27	-1	-1	-6	-292
V.M.%	-1,61%	-0,29%	-5,56%	-3,89%	50,00%	-4,30%	0,00%	0,00%	0,00%	-3,45%	-14,29%	-14,29%	-7,06%	-2,48%
V.A.	-6	607	-95	-1241	-1	-56	0	-7	0	-179	3	1	26	-948
V.A.%	-4,69%	16,91%	-23,69%	-22,21%	-14,29%	-4,70%	0,00%	-1,35%	0,00%	-19,16%	100,00%	20,00%	49,06%	-7,63%

MUJERES	(1)	(2)	(3)	(4)	(5)	(6)	(7)	(8)	(9)	(10)	(11)	(12)	(13)	TOTAL
DEMAND.	92	3845	282	4320	3	2087	2	814	0	1771	18	14	117	13365
V.M.	-8	-71	-4	-125	-1	-74	0	-26	0	-83	1	-1	1	-391
V.M.%	-8,00%	-1,81%	-1,40%	-2,81%	-25,00%	-3,42%	0,00%	-3,10%	0,00%	-4,48%	5,88%	-6,67%	0,86%	-2,84%
V.A.	2	821	-3	-1159	-1	21	2	-2	0	-374	-1	-4	58	-640
V.A.%	2,22%	27,15%	-1,05%	-21,15%	-25,00%	1,02%	200,00%	-0,25%	0,00%	-17,44%	-5,26%	-22,22%	98,31%	-4,57%

TOTAL	(1)	(2)	(3)	(4)	(5)	(6)	(7)	(8)	(9)	(10)	(11)	(12)	(13)	TOTAL
DEMAND.	214	8042	588	8666	9	3222	2	1327	0	2526	24	20	196	24836
V.M.	-10	-83	-22	-301	1	-125	0	-26	0	-110	0	-2	-5	-683
V.M.%	-4,46%	-1,02%	-3,61%	-3,36%	12,50%	-3,73%	0,00%	-1,92%	0,00%	-4,17%	0,00%	-9,09%	-2,49%	-2,68%
V.A.	-4	1428	-98	-2400	-2	-35	2	-9	0	-553	2	-3	84	-1588
V.A.%	-1,83%	21,59%	-14,29%	-21,69%	-18,18%	-1,07%	200,00%	-0,67%	0,00%	-17,96%	9,09%	-13,04%	75,00%	-6,01%

⁵ Leyenda del nivel de estudios:

- | | | |
|---------------------------------|---------------------------------|--|
| (1) ANALFABETOS | (5) FP TIT. 1ª ETAPA | (9) OTRAS ENSEÑANZAS CON BACHILLER |
| (2) EDUCACIÓN PRIMARIA | (6) SEGUNDA ETAPA DE SECUNDARIA | (10) ENSEÑANZA UNIVERSITARIA |
| (3) FP SIN TITULACIÓN | (7) FP TIT. 2ª ETAPA | (11) ESPECIALIZACIÓN PROFESIONAL |
| (4) PRIMERA ETAPA DE SECUNDARIA | (8) FP SUPERIOR | (12) ENSEÑANZA UNIVERSITARIA 3er CICLO |
| | | (13) SIN ASIGNAR |

PARO REGISTRADO, SEGÚN EL GRUPO DE OCUPACIÓN⁶

HOMBRES	(1)	(2)	(3)	(4)	(5)	(6)	(7)	(8)	(9)	(10)	(11)	TOTAL
PARO	87	626	832	505	1035	214	2907	957	2094	6	0	9263
V.M.	2	-3	-22	4	-65	-12	-127	-20	-61	-1	0	-305
V.M.%	2,35%	-0,48%	-2,58%	0,80%	-5,91%	-5,31%	-4,19%	-2,05%	-2,83%	-14,29%	0,00%	-3,19%
V.A.	-9	-114	-77	-69	-72	1	-303	-45	-89	4	0	-773
V.A.%	-9,38%	-15,41%	-8,47%	-12,02%	-6,50%	0,47%	-9,44%	-4,49%	-4,08%	200,00%	0,00%	-7,70%

MUJERES	(1)	(2)	(3)	(4)	(5)	(6)	(7)	(8)	(9)	(10)	(11)	TOTAL
PARO	32	1095	541	1485	3799	69	215	492	3138	2	0	10868
V.M.	-2	-37	-32	-42	-140	2	-4	-8	-60	0	0	-323
V.M.%	-5,88%	-3,27%	-5,58%	-2,75%	-3,55%	2,99%	-1,83%	-1,60%	-1,88%	0,00%	0,00%	-2,89%
V.A.	3	-233	-78	-62	-142	16	-9	-13	-53	0	0	-571
V.A.%	10,34%	-17,55%	-12,60%	-4,01%	-3,60%	30,19%	-4,02%	-2,57%	-1,66%	0,00%	0,00%	-4,99%

TOTAL	(1)	(2)	(3)	(4)	(5)	(6)	(7)	(8)	(9)	(10)	(11)	TOTAL
PARO	119	1721	1373	1990	4834	283	3122	1449	5232	8	0	20131
V.M.	0	-40	-54	-38	-205	-10	-131	-28	-121	-1	0	-628
V.M.%	0,00%	-2,27%	-3,78%	-1,87%	-4,07%	-3,41%	-4,03%	-1,90%	-2,26%	-11,11%	0,00%	-3,03%
V.A.	-6	-347	-155	-131	-214	17	-312	-58	-142	4	0	-1344
V.A.%	-4,80%	-16,78%	-10,14%	-6,18%	-4,24%	6,39%	-9,09%	-3,85%	-2,64%	100,00%	0,00%	-6,26%

⁶ Leyenda del grupo de ocupación:

- (1) DIR.EMPRESAS Y ADMONES.P.B.
- (2) TEC.PROF.CIENT. E INTELECT.
- (3) TÉCNICOS Y PROFESIONALES APOYO
- (4) EMPLEADOS DE TIPO ADMINISTRATIVO

- (5) TRAB.SERV.REST.PERSON.PROTE.VEND.
- (6) TRAB.CUALIF.AGRICULTURA Y PESCA
- (7) ARTES.TRAB.C.IND.MANUF.CON.S.MIN.
- (8) PERA.INSTA.MAQU.Y MONTADORES

- (9) TRABAJADORES NO CUALIFICADOS
- (10) FUERZAS ARMADAS
- (11) SIN ASIGNAR



DEMANDANTES DE EMPLEO, SEGÚN EL GRUPO DE OCUPACIÓN⁷

HOMBRES	(1)	(2)	(3)	(4)	(5)	(6)	(7)	(8)	(9)	(10)	(11)	TOTAL
DEMAND.	123	829	1027	798	1329	276	3382	1169	2531	7	0	11471
V.M.	1	-14	-43	-5	-60	-9	-102	-17	-41	-2	0	-292
V.M.%	0,82%	-1,66%	-4,02%	-0,62%	-4,32%	-3,16%	-2,93%	-1,43%	-1,59%	-22,22%	0,00%	-2,48%
V.A.	1	-123	-125	39	-97	0	-399	-123	-125	4	0	-948
V.A.%	0,82%	-12,92%	-10,85%	5,14%	-6,80%	0,00%	-10,55%	-9,52%	-4,71%	133,33%	0,00%	-7,63%

MUJERES	(1)	(2)	(3)	(4)	(5)	(6)	(7)	(8)	(9)	(10)	(11)	TOTAL
DEMAND.	44	1439	699	1944	4540	86	274	566	3770	3	0	13365
V.M.	-4	-69	-37	-43	-183	0	-5	15	-65	0	0	-391
V.M.%	-8,33%	-4,58%	-5,03%	-2,16%	-3,87%	0,00%	-1,79%	2,72%	-1,69%	0,00%	0,00%	-2,84%
V.A.	10	-296	-69	10	-184	7	-14	-19	-85	0	0	-640
V.A.%	29,41%	-17,06%	-8,98%	0,52%	-3,90%	8,86%	-4,86%	-3,25%	-2,20%	0,00%	0,00%	-4,57%

TOTAL	(1)	(2)	(3)	(4)	(5)	(6)	(7)	(8)	(9)	(10)	(11)	TOTAL
DEMAND.	167	2268	1726	2742	5869	362	3656	1735	6301	10	0	24836
V.M.	-3	-83	-80	-48	-243	-9	-107	-2	-106	-2	0	-683
V.M.%	-1,76%	-3,53%	-4,43%	-1,72%	-3,98%	-2,43%	-2,84%	-0,12%	-1,65%	-16,67%	0,00%	-2,68%
V.A.	11	-419	-194	49	-281	7	-413	-142	-210	4	0	-1588
V.A.%	7,05%	-15,59%	-10,10%	1,82%	-4,57%	1,97%	-10,15%	-7,57%	-3,23%	66,67%	0,00%	-6,01%

⁷ Leyenda del grupo de ocupación:

- (1) DIR.EMPRESAS Y ADMONES.P.B.
- (2) TEC.PROF.CIENT. E INTELLECT.
- (3) TÉCNICOS Y PROFESIONALES APOYO
- (4) EMPLEADOS DE TIPO ADMINISTRATIVO

- (5) TRAB.SERV.REST.PERSON.PROTE.VEND.
- (6) TRAB.CUALIF.AGRICULTURA Y PESCA
- (7) ARTES.TRAB.C.IND.MANUF.CONSUMIN.
- (8) PERA.INSTA.MAQU.Y MONTADORES

- (9) TRABAJADORES NO CUALIFICADOS
- (10) FUERZAS ARMADAS
- (11) SIN ASIGNAR

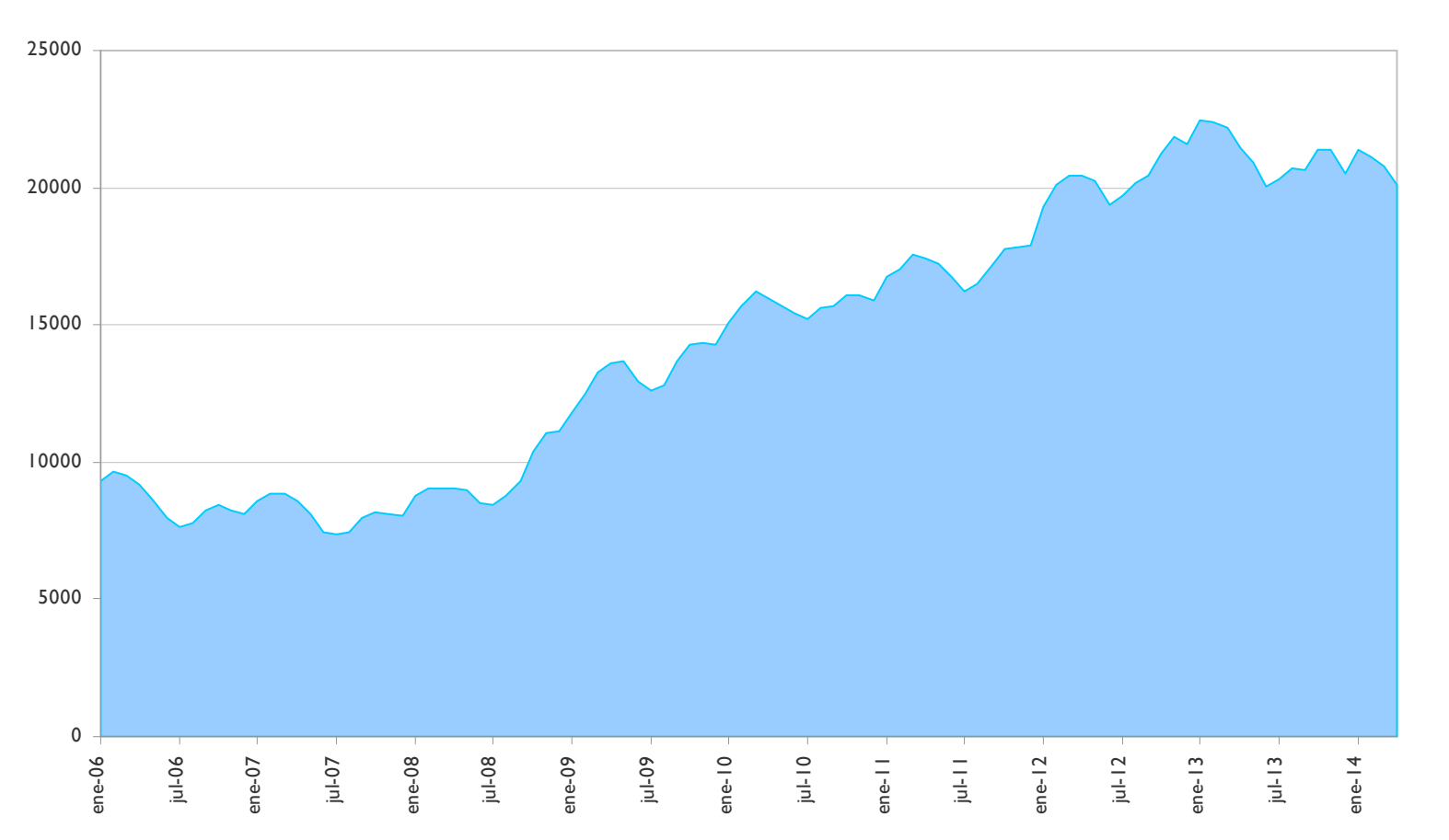


ANEXO 4

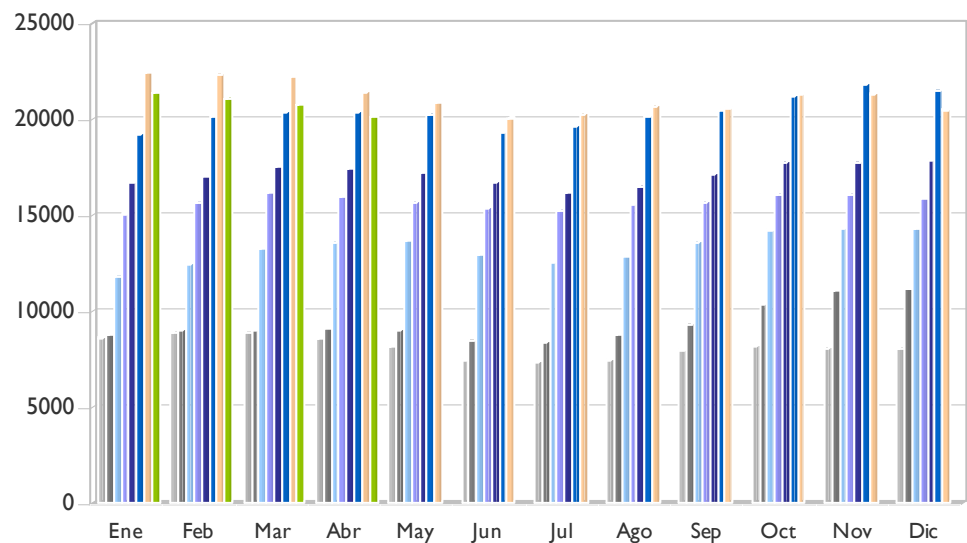
**GRÁFICOS DE EVOLUCIÓN DEL PARO REGISTRADO,
MUNICIPIO DE ALBACETE**



EVOLUCIÓN PARO REGISTRADO – MUNICIPIO DE ALBACETE (I)



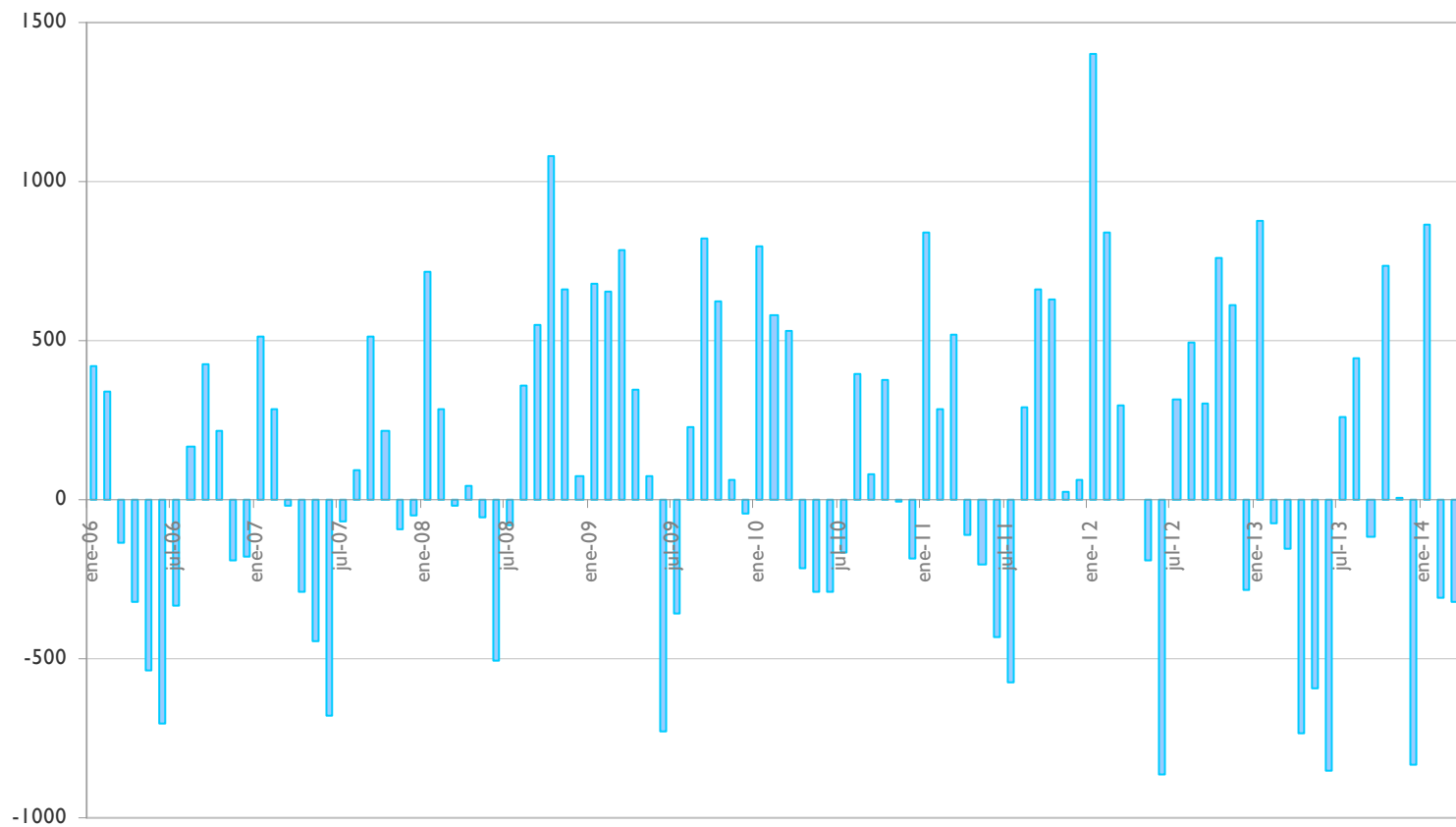
EVOLUCIÓN PARO REGISTRADO – MUNICIPIO DE ALBACETE (2)



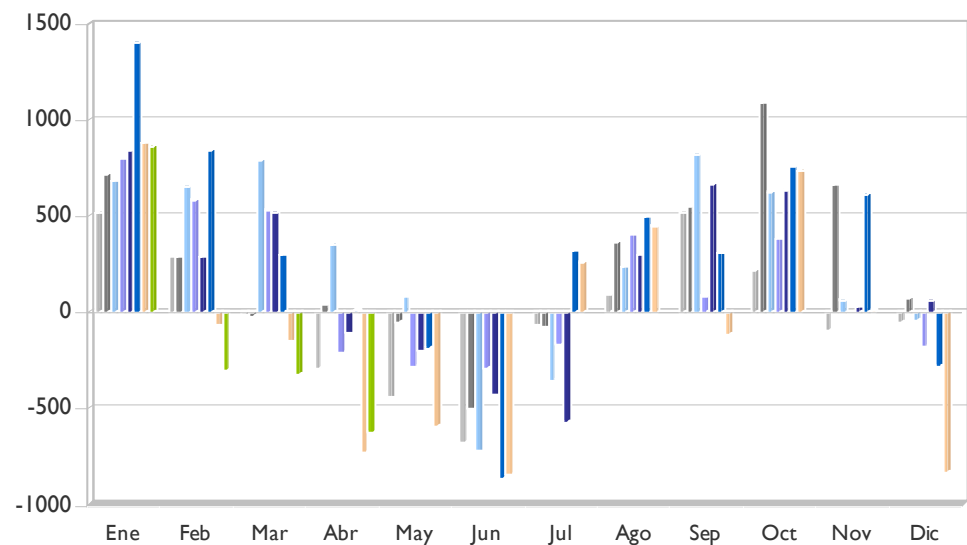
■ 2007	8591	8874	8857	8564	8119	7440	7370	7464	7974	8189	8095	8043
■ 2008	8757	9040	9019	9061	9008	8501	8422	8782	9329	10411	11070	11143
■ 2009	11822	12475	13262	13610	13684	12957	12596	12826	13646	14270	14331	14285
■ 2010	15080	15660	16189	15974	15685	15394	15228	15625	15708	16085	16076	15890
■ 2011	16728	17011	17528	17417	17213	16778	16204	16496	17158	17790	17816	17878
■ 2012	19281	20120	20416	20419	20230	19365	19679	20172	20474	21233	21842	21561
■ 2013	22437	22365	22210	21475	20882	20032	20292	20735	20619	21351	21360	20524
■ 2014	21387	21081	20759	20131								



EVOLUCIÓN DE LA VARIACIÓN MENSUAL DEL PARO REGISTRADO – MUNICIPIO DE ALBACETE (I)

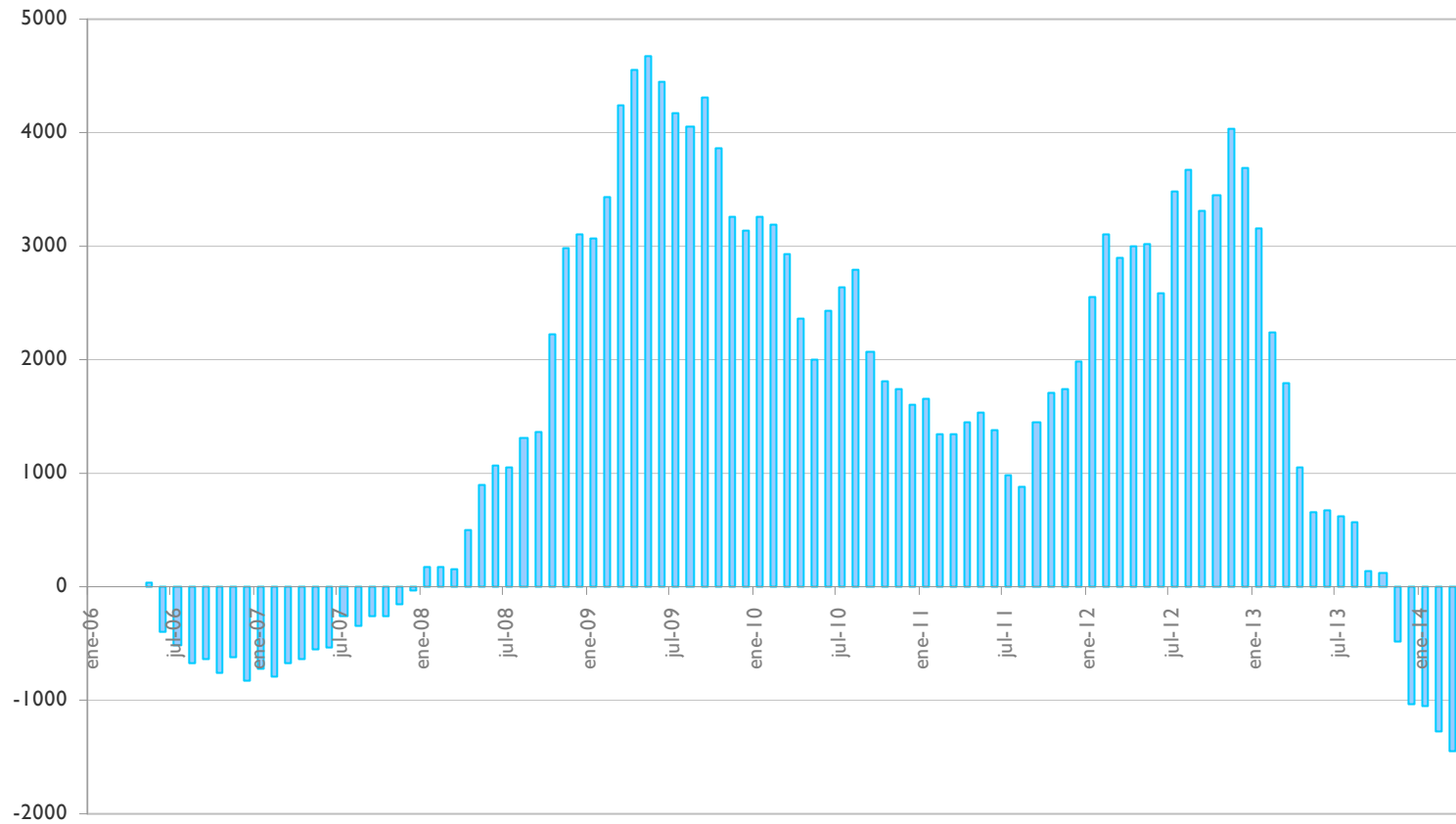


EVOLUCIÓN DE LA VARIACIÓN MENSUAL DEL PARO REGISTRADO – MUNICIPIO DE ALBACETE (2)

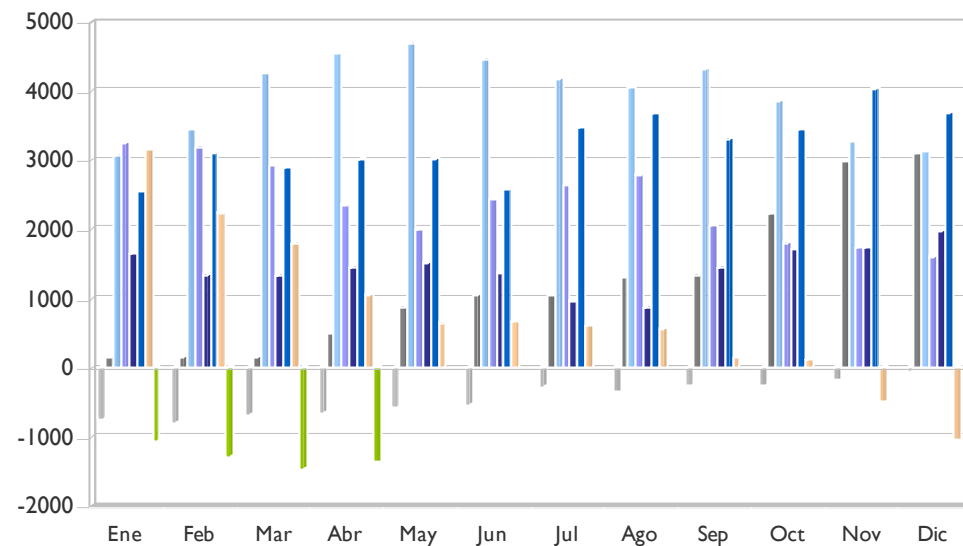


	Ene	Feb	Mar	Abr	May	Jun	Jul	Ago	Sep	Oct	Nov	Dic
■ 2007	510	283	-17	-293	-445	-679	-70	94	510	215	-94	-52
■ 2008	714	283	-21	42	-53	-507	-79	360	547	1082	659	73
■ 2009	679	653	787	348	74	-727	-361	230	820	624	61	-46
■ 2010	795	580	529	-215	-289	-291	-166	397	83	377	-9	-186
■ 2011	838	283	517	-111	-204	-435	-574	292	662	632	26	62
■ 2012	1403	839	296	3	-189	-865	314	493	302	759	609	-281
■ 2013	876	-72	-155	-735	-593	-850	260	443	-116	732	9	-836
■ 2014	863	-306	-322	-628								

EVOLUCIÓN DE LA VARIACIÓN ANUAL DEL PARO REGISTRADO – MUNICIPIO DE ALBACETE (I)



EVOLUCIÓN DE LA VARIACIÓN ANUAL DEL PARO REGISTRADO – MUNICIPIO DE ALBACETE (2)



	Ene	Feb	Mar	Abr	May	Jun	Jul	Ago	Sep	Oct	Nov	Dic
■ 2007	-731	-786	-669	-640	-551	-529	-267	-341	-259	-258	-162	-38
■ 2008	166	166	162	497	889	1061	1052	1318	1355	2222	2975	3100
■ 2009	3065	3435	4243	4549	4676	4456	4174	4044	4317	3859	3261	3142
■ 2010	3258	3185	2927	2364	2001	2437	2632	2799	2062	1815	1745	1605
■ 2011	1648	1351	1339	1443	1528	1384	976	871	1450	1705	1740	1988
■ 2012	2553	3109	2888	3002	3017	2587	3475	3676	3316	3443	4026	3683
■ 2013	3156	2245	1794	1056	652	667	613	563	145	118	-482	-1037
■ 2014	-1050	-1284	-1451	-1344								

