



OBSERVATORIO DE EMPLEO Y ACTIVIDAD ECONÓMICA

## TERMÓMETRO DE EMPLEO

DEMANDANTES DE EMPLEO,  
PARO Y CONTRATOS REGISTRADOS  
MUNICIPIO DE ALBACETE

**DICIEMBRE 2013**



AYUNTAMIENTO DE ALBACETE

## TERMÓMETRO DE EMPLEO<sup>1</sup>

**El mes de diciembre de 2013 registra un total de 20.524 personas en paro en el municipio de Albacete, con un descenso del -3,91% con respecto al mes anterior.**

El mes de diciembre de 2013 registra un total de 20.524 personas en paro en el municipio de Albacete; de ellas, 9.436 son hombres y 11.088 mujeres.

Las variaciones con respecto al mes anterior experimentaron un descenso del -3,91% en el total de paro registrado (-836), con una caída del -3,80% para los hombres (-373), y del -4,01% en las mujeres (-463).

Las variaciones con respecto al mismo mes del año anterior experimentaron un descenso del -4,81% en las cifras de paro (-1.037), con una caída del -7,74% (-792) en el caso de los hombres, y del -2,16% (-245) en las mujeres.

Por sectores de actividad, el mes de diciembre arroja un total de 958 personas en paro en agricultura, 2.118 en industria, 2.127 en construcción, 13.250 en servicios, y 2.071 sin empleo anterior.

La evolución mensual del paro por sectores de actividad aumenta en la construcción (+0,05%; +1) y desciende en el resto: agricultura (-9,02%; -95), industria (-1,03%; -22), servicios (-4,65%; -646), y en el colectivo sin empleo anterior (-3,45%; -74).

Por otra parte, la evolución del paro con respecto al mismo mes del año anterior baja en industria (-1,30%; -28), construcción (-17,11%; -439) y servicios (-5,12%; -716), y sube en agricultura (+4,13%; +38) y en el colectivo sin empleo anterior (+5,50%; +108).

El descenso del paro local de este mes (-3,91%) ha sido mayor que el registrado en la provincia (+2,42%), en la región (+2,56%), y en total nacional (+2,24%).

---

<sup>1</sup> Fuente: Elaboración propia a partir de datos del Servicio de Estadística de Castilla-La Mancha ([www.ies.jccm.es](http://www.ies.jccm.es)), [www.sepe.es](http://www.sepe.es), y del Servicio Periférico de Empleo de la junta en Albacete.



**El número de *contratos* registrados en diciembre es de 5.114, lo que supone un aumento del 19,65% en las contrataciones con respecto al mes anterior.**

En total se realizaron 5.114 contratos en Albacete, de los que 2.670 fueron a hombres, y 2.444 a mujeres. El número de contratos indefinidos realizados en este periodo es de 241, mientras que el resto son temporales.

La evolución de la contratación ha experimentado un aumento del 19,65% (+840) con respecto al mes anterior; en el caso de los hombres el aumento fue del 20,87% (+461), y del 18,35% (+379) en las mujeres. Por otra parte, los contratos indefinidos han registrado un descenso del -17,75% (-52) con respecto al mes anterior.

Comparando las cifras con el mismo mes del año anterior observamos un aumento en el número de contrataciones del 40,42% (+1.472), con un aumento del 58,83% (+989) para los varones, y del 24,63% (+483) para las mujeres. El número de contratos indefinidos realizados es un 3,98% (-10) menor que en el mismo mes del año anterior.

Por sectores de actividad, se produjeron 672 contrataciones en la agricultura, 225 en industria, 179 en construcción, y 4.038 en los servicios. Lo que supone descensos de la contratación con respecto al mes anterior en industria (-15,09%; -40) y construcción (-20,09%; -45), y aumentos en agricultura (+3,70%; +24) y servicios (+28,72%; +901).

La evolución de la contratación con respecto al mismo mes del año anterior aumenta en todos los sectores de actividad, salvo en la construcción (-2,72%; -5): agricultura (+174,29%; +427), industria (+9,76%; +20) y servicios (+34,24%; +1.030).

La contratación en el municipio de Albacete ha subido este mes (+19,65%) más que la contratación regional (+14,33%) y nacional (+3,98%), y contrasta con el descenso provincial (-2,76%).

Los contratos indefinidos tienen un peso del 4,71% sobre el total de la contratación local de este mes, inferior al dato nacional (6,49%), pero por encima del peso provincial (3,89%) y regional (4,54%).

**Hay un total de 25.724 demandantes de empleo,  
un 3,54% menos que en el mes anterior.**

El número de demandantes de empleo en la ciudad de Albacete durante el mes de diciembre de 2013 asciende a 25.724, siendo 11.668 hombres, y 14.056 mujeres.

El paro registrado en este mismo período supone el 79,79% del total de demandantes de empleo, con una ligera variación según sexos (80,87% en hombres, y 78,88% en mujeres).

La cifra de demandantes de empleo ha experimentado un descenso del -3,54% (-944) con respecto al mes anterior, con una caída del -3,97% para los varones (-483), y del -3,18% en las mujeres (-461).

La variación de los demandantes de empleo con respecto al mismo mes del año anterior ha experimentado un descenso medio del -3,04% (-807), con una caída del -6,49% para los hombres (-810), y una subida del 0,02% para las mujeres (+3).

El descenso del número de demandantes de empleo de este mes está directamente relacionado con el descenso del paro registrado.

## El paro registrado baja con respecto al mes anterior, principalmente, en los siguientes colectivos:

*En los hombres*, por edad, baja en casi todos los grupos de edad, salvo entre 50 y 59 años;

- según el sector de actividad, baja en agricultura, industria, servicios, y en el colectivo sin empleo anterior;
- según el nivel de estudios, baja en el grupo sin estudios, programas de formación profesional (sin titulación, y con titulación de primera etapa y superior), primera y segunda etapa de secundaria, y en enseñanza universitaria;
- según el grupo de ocupación, baja en todos los grupos, salvo en el de dirección de las empresas y de la Administración Pública.

*En las mujeres*, por edad, baja en casi todos los grupos de edad, salvo en las de 55 y más años;

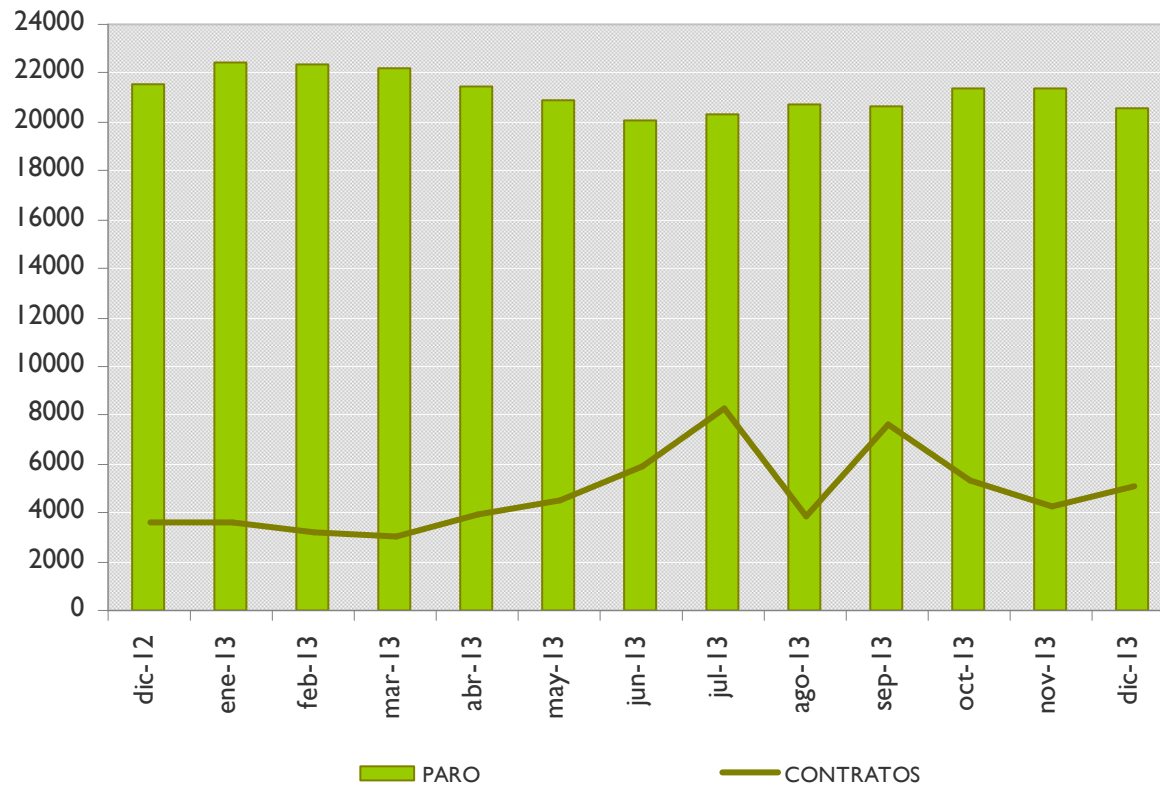
- según el sector de actividad, baja en todos los sectores;
- según el nivel de estudios, baja en programas de formación profesional (sin titulación, con titulación de primera etapa y superior), primera y segunda etapa de secundaria, enseñanza universitaria, especialización profesional, y tercer ciclo de enseñanza universitaria;
- según el grupo de ocupación, baja en todos los grupos salvo en tres que se mantiene (dirección de las empresas y de la Administración Pública, trabajadoras cualificadas en la agricultura, y fuerzas armadas).

**ANEXO I**

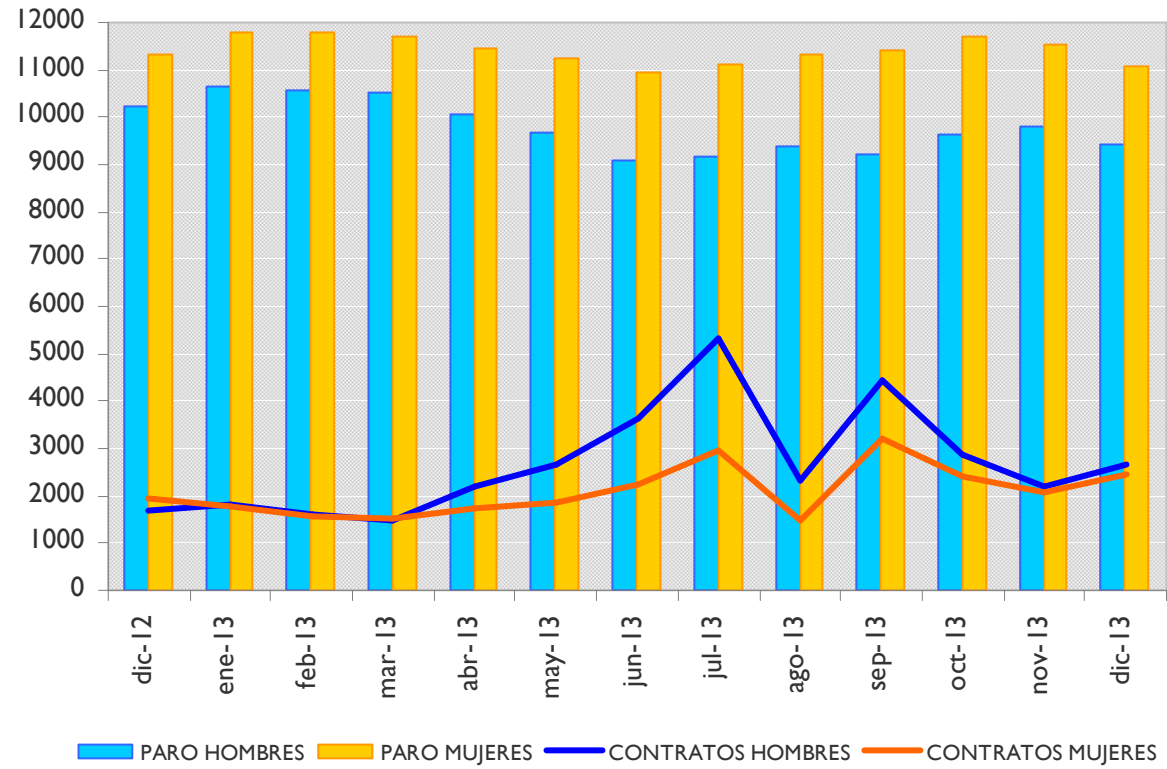
**PARO REGISTRADO Y CONTRATOS, LOCAL**

**GRÁFICOS DE EVOLUCIÓN MENSUAL**

### EVOLUCIÓN MENSUAL - PARO Y CONTRATOS REGISTRADOS

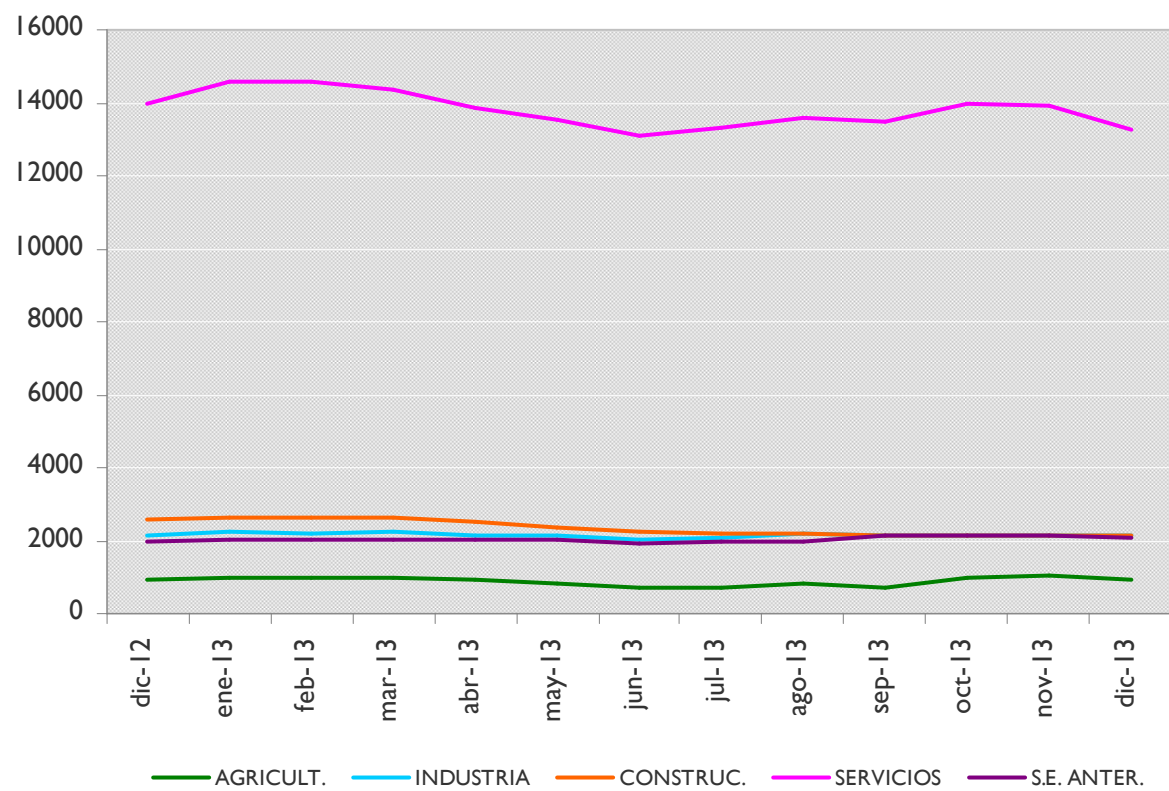


### EVOLUCIÓN MENSUAL - PARO Y CONTRATOS REGISTRADOS, SEGÚN SEXO

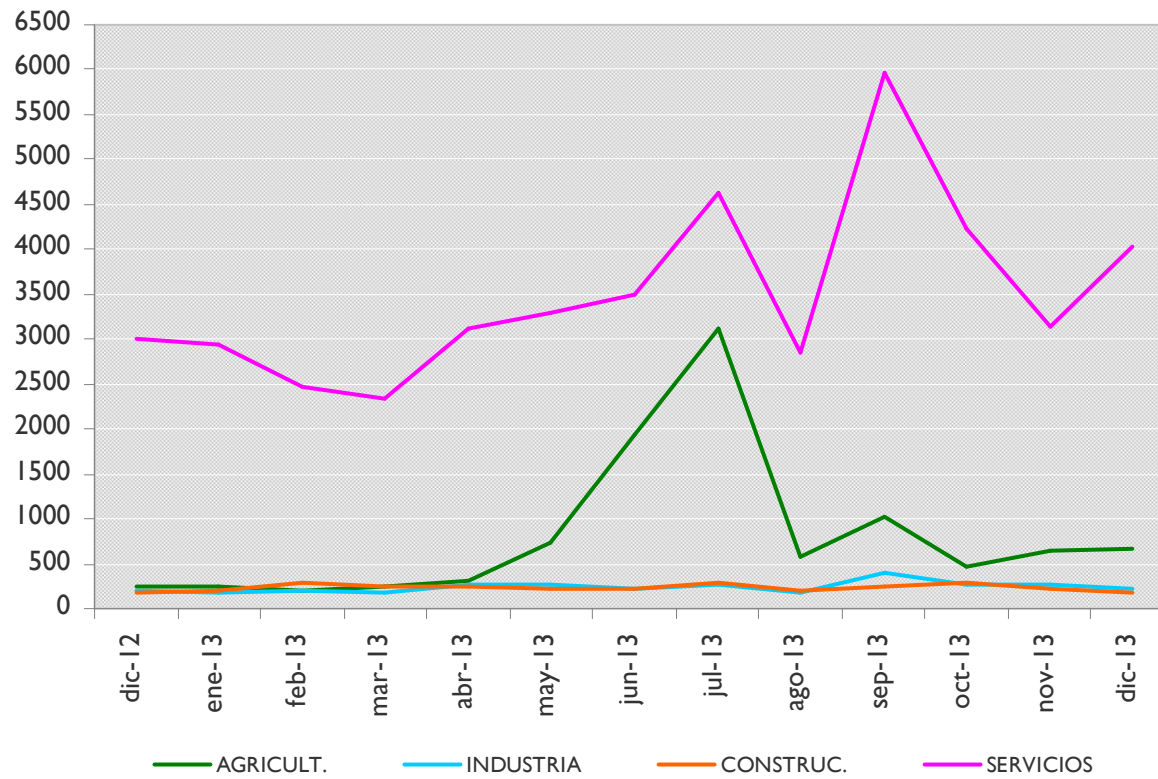




EVOLUCIÓN MENSUAL - PARO REGISTRADO, SEGÚN SECTOR DE ACTIVIDAD



EVOLUCIÓN MENSUAL - CONTRATOS REGISTRADOS, SEGÚN SECTOR DE ACTIVIDAD



**ANEXO 2**

**PARO Y CONTRATOS REGISTRADOS,  
COMPARATIVA GEOGRÁFICA DE LA VARIACIÓN MENSUAL E INTERANUAL**



PARO REGISTRADO,  
COMPARATIVA GEOGRÁFICA DE LA VARIACIÓN MENSUAL E INTERANUAL, SEGÚN SEXO

	VARIACIÓN				
	TOTAL	MES ANTERIOR		INTERANUAL	
		paro	absoluta	relativa	absoluta
Municipio de Albacete	20524	-836	-3,91%	-1037	-4,81%
Provincia de Albacete	50551	-1256	-2,42%	-3118	-5,81%
Castilla-La Mancha	252114	-6611	-2,56%	-10226	-3,90%
España	4701338	-107570	-2,24%	-147385	-3,04%

	VARIACIÓN				
	HOMBRES	MES ANTERIOR		INTERANUAL	
		paro	absoluta	relativa	absoluta
Municipio de Albacete	9436	-373	-3,80%	-792	-7,74%
Provincia de Albacete	22549	-493	-2,14%	-2044	-8,31%
Castilla-La Mancha	117523	-3048	-2,53%	-8059	-6,42%
España	2294712	-34496	-1,48%	-113195	-4,70%

	VARIACIÓN				
	MUJERES	MES ANTERIOR		INTERANUAL	
		paro	absoluta	relativa	absoluta
Municipio de Albacete	11088	-463	-4,01%	-245	-2,16%
Provincia de Albacete	28002	-763	-2,65%	-1074	-3,69%
Castilla-La Mancha	134591	-3563	-2,58%	-2167	-1,58%
España	2406626	-73074	-2,95%	-34190	-1,40%

PARO REGISTRADO,  
COMPARATIVA GEOGRÁFICA DE LA VARIACIÓN MENSUAL E INTERANUAL, SEGÚN SECTOR DE ACTIVIDAD

	VARIACIÓN				
	AGRICULTURA	MES ANTERIOR		INTERANUAL	
		paro	absoluta	relativa	absoluta
Municipio de Albacete	958	-95	-9,02%	38	4,13%
Provincia de Albacete	5309	-258	-4,63%	480	9,94%
Castilla-La Mancha	24316	-2602	-9,67%	1899	8,47%
España	200064	-8890	-4,25%	12188	6,49%

	VARIACIÓN				
	CONSTRUCCIÓN	MES ANTERIOR		INTERANUAL	
		paro	absoluta	relativa	absoluta
Municipio de Albacete	2127	1	0,05%	-439	-17,11%
Provincia de Albacete	5860	40	0,69%	-1513	-20,52%
Castilla-La Mancha	33570	1164	3,59%	-5937	-15,03%
España	652697	6309	0,98%	-103135	-13,65%

	VARIACIÓN				
	INDUSTRIA	MES ANTERIOR		INTERANUAL	
		paro	absoluta	relativa	absoluta
Municipio de Albacete	2118	-22	-1,03%	-28	-1,30%
Provincia de Albacete	6428	163	2,60%	-402	-5,89%
Castilla-La Mancha	28585	197	0,69%	-2388	-7,71%
España	508954	-1304	-0,26%	-34101	-6,28%

	VARIACIÓN				
	SERVICIOS	MES ANTERIOR		INTERANUAL	
		paro	absoluta	relativa	absoluta
Municipio de Albacete	13250	-646	-4,65%	-716	-5,13%
Provincia de Albacete	28731	-1037	-3,48%	-1746	-5,73%
Castilla-La Mancha	147160	-4729	-3,11%	-5395	-3,54%
España	2971763	-87253	-2,85%	-21729	-0,73%

	VARIACIÓN				
	SIN EMPLEO ANTERIOR	MES ANTERIOR		INTERANUAL	
		paro	absoluta	relativa	absoluta
Municipio de Albacete	2071	-74	-3,45%	108	5,50%
Provincia de Albacete	4223	-164	-3,74%	63	1,51%
Castilla-La Mancha	18483	-641	-3,35%	1595	9,44%
España	367860	-16432	-4,28%	-608	-0,17%



CONTRATOS REGISTRADOS,  
COMPARATIVA GEOGRÁFICA SEGÚN TIPO DE CONTRATO

	TOTAL	INDEFINIDOS		TEMPORALES	
	contratos	absoluto	% s/total	absoluto	% s/total
Municipio de Albacete	5114	241	4,71%	4873	95,29%
Provincia de Albacete	10057	391	3,89%	9666	96,11%
Castilla-La Mancha	47265	2144	4,54%	45121	95,46%
España	1290853	83792	6,49%	1207061	93,51%

CONTRATOS REGISTRADOS,  
COMPARATIVA GEOGRÁFICA DE LA VARIACIÓN MENSUAL E INTERANUAL, SEGÚN TIPO DE CONTRATO

	TOTAL	VARIACIÓN			
		MES ANTERIOR		INTERANUAL	
		contratos	absoluta	relativa	absoluta
Municipio de Albacete	5114	840	19,65%	1472	40,42%
Provincia de Albacete	10057	-285	-2,76%	2886	40,25%
Castilla-La Mancha	47265	5925	14,33%	12580	36,27%
España	1290853	49374	3,98%	232352	21,95%

	INDEFINIDOS	VARIACIÓN			
		MES ANTERIOR		INTERANUAL	
		contratos	absoluta	relativa	absoluta
Municipio de Albacete	241	-52	-17,75%	-10	-3,98%
Provincia de Albacete	391	-154	-28,26%	-89	-18,54%
Castilla-La Mancha	2144	-453	-17,44%	-47	-2,15%
España	83792	-10222	-10,87%	6426	8,31%

	TEMPORALES	VARIACIÓN			
		MES ANTERIOR		INTERANUAL	
		contratos	absoluta	relativa	absoluta
Municipio de Albacete	4873	892	22,41%	1482	43,70%
Provincia de Albacete	9666	-131	-1,34%	2975	44,46%
Castilla-La Mancha	45121	6378	16,46%	12627	38,86%
España	1207061	59596	5,19%	225926	23,03%



**ANEXO 3**

**TABLAS DE PARO REGISTRADO Y DEMANDANTES DE EMPLEO,  
MUNICIPIO DE ALBACETE**



## PARO REGISTRADO<sup>2</sup>, SEGÚN LA EDAD

HOMBRES	< 20	20 - 24	25 - 29	30 - 34	35 - 39	40 - 44	45 - 49	50 - 54	55 - 59	> 59	TOTAL
PARO	237	885	996	1237	1298	1204	1237	1000	865	477	9436
V.M.	-23	-107	-99	-80	-47	-2	-25	12	0	-2	-373
V.M.%	-8,85%	-10,79%	-9,04%	-6,07%	-3,49%	-0,17%	-1,98%	1,21%	0,00%	-0,42%	-3,80%
V.A.	-38	-144	-322	-243	-117	-20	15	65	39	-27	-792
V.A.%	-13,82%	-13,99%	-24,43%	-16,42%	-8,27%	-1,63%	1,23%	6,95%	4,72%	-5,36%	-7,74%

MUJERES	< 20	20 - 24	25 - 29	30 - 34	35 - 39	40 - 44	45 - 49	50 - 54	55 - 59	> 59	TOTAL
PARO	199	835	1188	1441	1646	1512	1584	1293	951	439	11088
V.M.	-23	-92	-115	-84	-54	-49	-27	-23	4	0	-463
V.M.%	-10,36%	-9,92%	-8,83%	-5,51%	-3,18%	-3,14%	-1,68%	-1,75%	0,42%	0,00%	-4,01%
V.A.	-15	-97	-230	-220	-15	-24	101	53	178	24	-245
V.A.%	-7,01%	-10,41%	-16,22%	-13,25%	-0,90%	-1,56%	6,81%	4,27%	23,03%	5,78%	-2,16%

TOTAL	< 20	20 - 24	25 - 29	30 - 34	35 - 39	40 - 44	45 - 49	50 - 54	55 - 59	> 59	TOTAL
PARO	436	1720	2184	2678	2944	2716	2821	2293	1816	916	20524
V.M.	-46	-199	-214	-164	-101	-51	-52	-11	4	-2	-836
V.M.%	-9,54%	-10,37%	-8,92%	-5,77%	-3,32%	-1,84%	-1,81%	-0,48%	0,22%	-0,22%	-3,91%
V.A.	-53	-241	-552	-463	-132	-44	116	118	217	-3	-1037
V.A.%	-10,84%	-12,29%	-20,18%	-14,74%	-4,29%	-1,59%	4,29%	5,43%	13,57%	-0,33%	-4,81%

<sup>2</sup> La primera fila de cada tabla recoge el paro registrado; la segunda (V.M.) la variación mensual absoluta; la tercera (V.M.%) la variación mensual relativa; la cuarta (V.A.) la variación anual; y la quinta (V.A.%) la variación anual relativa. Se sigue el mismo criterio en las sucesivas tablas referidas a paro registrado.





## DEMANDANTES DE EMPLEO<sup>3</sup>, SEGÚN LA EDAD

HOMBRES	< 20	20 - 24	25 - 29	30 - 34	35 - 39	40 - 44	45 - 49	50 - 54	55 - 59	> 59	TOTAL
DEMAND.	298	1053	1221	1515	1593	1486	1487	1248	1080	687	11668
V.M.	-34	-123	-106	-124	-72	-2	-33	-3	8	6	-483
V.M.%	-10,24%	-10,46%	-7,99%	-7,57%	-4,32%	-0,13%	-2,17%	-0,24%	0,75%	0,88%	-3,97%
V.A.	-26	-150	-321	-272	-142	-18	-19	79	54	5	-810
V.A.%	-8,02%	-12,47%	-20,82%	-15,22%	-8,18%	-1,20%	-1,26%	6,76%	5,26%	0,73%	-6,49%

MUJERES	< 20	20 - 24	25 - 29	30 - 34	35 - 39	40 - 44	45 - 49	50 - 54	55 - 59	> 59	TOTAL
DEMAND.	248	1052	1527	1844	2060	1948	1931	1593	1183	670	14056
V.M.	-27	-86	-121	-85	-65	-40	-18	-26	10	-3	-461
V.M.%	-9,82%	-7,56%	-7,34%	-4,41%	-3,06%	-2,01%	-0,92%	-1,61%	0,85%	-0,45%	-3,18%
V.A.	0	-66	-179	-197	-2	12	106	102	172	55	3
V.A.%	0,00%	-5,90%	-10,49%	-9,65%	-0,10%	0,62%	5,81%	6,84%	17,01%	8,94%	0,02%

TOTAL	< 20	20 - 24	25 - 29	30 - 34	35 - 39	40 - 44	45 - 49	50 - 54	55 - 59	> 59	TOTAL
DEMAND.	546	2105	2748	3359	3653	3434	3418	2841	2263	1357	25724
V.M.	-61	-209	-227	-209	-137	-42	-51	-29	18	3	-944
V.M.%	-10,05%	-9,03%	-7,63%	-5,86%	-3,61%	-1,21%	-1,47%	-1,01%	0,80%	0,22%	-3,54%
V.A.	-26	-216	-500	-469	-144	-6	87	181	226	60	-807
V.A.%	-4,55%	-9,31%	-15,39%	-12,25%	-3,79%	-0,17%	2,61%	6,80%	11,09%	4,63%	-3,04%

<sup>3</sup> La primera fila de cada tabla recoge los demandantes de empleo; la segunda (V.M.) la variación mensual absoluta; la tercera (V.M.%) la variación mensual relativa; la cuarta (V.A.) la variación anual; y la quinta (V.A.%) la variación anual relativa. Se sigue el mismo criterio en las sucesivas tablas de demandantes de empleo.



## PARO REGISTRADO, SEGÚN EL SECTOR DE ACTIVIDAD

HOMBRES	AGRICULTURA	INDUSTRIA	CONSTRUCCIÓN	SERVICIOS	SIN EMPLEO ANTERIOR	TOTAL
PARO	695	1249	1813	5003	676	9436
V.M.	-84	-10	13	-261	-31	-373
V.M.%	-10,78%	-0,79%	0,72%	-4,96%	-4,38%	-3,80%
V.A.	-1	-14	-382	-420	25	-792
V.A.%	-0,14%	-1,11%	-17,40%	-7,74%	3,84%	-7,74%

MUJERES	AGRICULTURA	INDUSTRIA	CONSTRUCCIÓN	SERVICIOS	SIN EMPLEO ANTERIOR	TOTAL
PARO	263	869	314	8247	1395	11088
V.M.	-11	-12	-12	-385	-43	-463
V.M.%	-4,01%	-1,36%	-3,68%	-4,46%	-2,99%	-4,01%
V.A.	39	-14	-57	-296	83	-245
V.A.%	17,41%	-1,59%	-15,36%	-3,46%	6,33%	-2,16%

TOTAL	AGRICULTURA	INDUSTRIA	CONSTRUCCIÓN	SERVICIOS	SIN EMPLEO ANTERIOR	TOTAL
PARO	958	2118	2127	13250	2071	20524
V.M.	-95	-22	1	-646	-74	-836
V.M.%	-9,02%	-1,03%	0,05%	-4,65%	-3,45%	-3,91%
V.A.	38	-28	-439	-716	108	-1037
V.A.%	4,13%	-1,30%	-17,11%	-5,13%	5,50%	-4,81%



## DEMANDANTES DE EMPLEO, SEGÚN EL SECTOR DE ACTIVIDAD

HOMBRES	AGRICULTURA	INDUSTRIA	CONSTRUCCIÓN	SERVICIOS	SIN EMPLEO ANTERIOR	TOTAL
DEMAND.	872	1512	2042	6405	837	11668
V.M.	-107	-16	5	-307	-58	-483
V.M.%	-10,93%	-1,05%	0,25%	-4,57%	-6,48%	-3,97%
V.A.	-67	-74	-413	-306	50	-810
V.A.%	-7,14%	-4,67%	-16,82%	-4,56%	6,35%	-6,49%

MUJERES	AGRICULTURA	INDUSTRIA	CONSTRUCCIÓN	SERVICIOS	SIN EMPLEO ANTERIOR	TOTAL
DEMAND.	334	1027	358	10656	1681	14056
V.M.	-16	-16	-11	-366	-52	-461
V.M.%	-4,57%	-1,53%	-2,98%	-3,32%	-3,00%	-3,18%
V.A.	32	-26	-43	-39	79	3
V.A.%	10,60%	-2,47%	-10,72%	-0,36%	4,93%	0,02%

TOTAL	AGRICULTURA	INDUSTRIA	CONSTRUCCIÓN	SERVICIOS	SIN EMPLEO ANTERIOR	TOTAL
DEMAND.	1206	2539	2400	17061	2518	25724
V.M.	-123	-32	-6	-673	-110	-944
V.M.%	-9,26%	-1,24%	-0,25%	-3,79%	-4,19%	-3,54%
V.A.	-35	-100	-456	-345	129	-807
V.A.%	-2,82%	-3,79%	-15,97%	-1,98%	5,40%	-3,04%



## PARO REGISTRADO, SEGÚN EL NIVEL DE ESTUDIOS<sup>4</sup>

HOMBRES	(1)	(2)	(3)	(4)	(5)	(6)	(7)	(8)	(9)	(10)	(11)	(12)	(13)	TOTAL
PARO	67	3046	276	3973	5	943	0	414	0	643	3	5	61	9436
V.M.	-24	72	-17	-286	-1	-48	0	-32	0	-36	0	0	-1	-373
V.M.%	-26,37%	2,42%	-5,80%	-6,72%	-16,67%	-4,84%	0,00%	-7,17%	0,00%	-5,30%	0,00%	0,00%	-1,61%	-3,80%
V.A.	-34	267	-36	-836	0	-17	-1	-33	-1	-128	1	0	26	-792
V.A.%	-33,66%	9,61%	-11,54%	-17,38%	0,00%	-1,77%	-100,00%	-7,38%	-100,00%	-16,60%	50,00%	0,00%	74,29%	-7,74%

MUJERES	(1)	(2)	(3)	(4)	(5)	(6)	(7)	(8)	(9)	(10)	(11)	(12)	(13)	TOTAL
PARO	82	2991	240	3785	3	1703	0	663	0	1499	8	10	104	11088
V.M.	1	197	-21	-443	-1	-81	0	-42	0	-73	-3	-2	5	-463
V.M.%	1,23%	7,05%	-8,05%	-10,48%	-25,00%	-4,54%	0,00%	-5,96%	0,00%	-4,64%	-27,27%	-16,67%	5,05%	-4,01%
V.A.	16	560	20	-718	-4	104	0	7	0	-278	-1	-5	54	-245
V.A.%	24,24%	23,04%	9,09%	-15,94%	-57,14%	6,50%	0,00%	1,07%	0,00%	-15,64%	-11,11%	-33,33%	108,00%	-2,16%

TOTAL	(1)	(2)	(3)	(4)	(5)	(6)	(7)	(8)	(9)	(10)	(11)	(12)	(13)	TOTAL
PARO	149	6037	516	7758	8	2646	0	1077	0	2142	11	15	165	20524
V.M.	-23	269	-38	-729	-2	-129	0	-74	0	-109	-3	-2	4	-836
V.M.%	-13,37%	4,66%	-6,86%	-8,59%	-20,00%	-4,65%	0,00%	-6,43%	0,00%	-4,84%	-21,43%	-11,76%	2,48%	-3,91%
V.A.	-18	827	-16	-1554	-4	87	-1	-26	-1	-406	0	-5	80	-1037
V.A.%	-10,78%	15,87%	-3,01%	-16,69%	-33,33%	3,40%	-100,00%	-2,36%	-100,00%	-15,93%	0,00%	-25,00%	94,12%	-4,81%

<sup>4</sup> Leyenda del nivel de estudios:

- |                                 |                                 |  |
|---------------------------------|---------------------------------|--|
| (1) ANALFABETOS                 | (5) FP TIT. 1ª ETAPA            | (9) OTRAS ENSEÑANZAS CON BACHILLER     |
| (2) EDUCACIÓN PRIMARIA          | (6) SEGUNDA ETAPA DE SECUNDARIA | (10) ENSEÑANZA UNIVERSITARIA           |
| (3) FP SIN TITULACIÓN           | (7) FP TIT. 2ª ETAPA            | (11) ESPECIALIZACIÓN PROFESIONAL       |
| (4) PRIMERA ETAPA DE SECUNDARIA | (8) FP SUPERIOR                 | (12) ENSEÑANZA UNIVERSITARIA 3er CICLO |
|                                 |                                 | (13) SIN ASIGNAR                       |



## DEMANDANTES DE EMPLEO, SEGÚN EL NIVEL DE ESTUDIOS<sup>5</sup>

HOMBRES	(1)	(2)	(3)	(4)	(5)	(6)	(7)	(8)	(9)	(10)	(11)	(12)	(13)	TOTAL
DEMAND.	89	3760	339	4710	5	1230	0	520	0	922	4	8	81	11668
V.M.	-29	61	-31	-327	-2	-59	0	-39	0	-54	0	-1	-2	-483
V.M.%	-24,58%	1,65%	-8,38%	-6,49%	-28,57%	-4,58%	0,00%	-6,98%	0,00%	-5,53%	0,00%	-11,11%	-2,41%	-3,97%
V.A.	-47	280	-54	-957	-1	64	-1	-10	-1	-120	2	1	34	-810
V.A.%	-34,56%	8,05%	-13,74%	-16,89%	-16,67%	5,49%	-100,00%	-1,89%	-100,00%	-11,52%	100,00%	14,29%	72,34%	-6,49%

MUJERES	(1)	(2)	(3)	(4)	(5)	(6)	(7)	(8)	(9)	(10)	(11)	(12)	(13)	TOTAL
DEMAND.	101	3692	298	4595	3	2170	0	862	0	2184	16	13	122	14056
V.M.	2	262	-26	-514	-1	-78	0	-34	0	-67	-4	-2	1	-461
V.M.%	2,02%	7,64%	-8,02%	-10,06%	-25,00%	-3,47%	0,00%	-3,79%	0,00%	-2,98%	-20,00%	-13,33%	0,83%	-3,18%
V.A.	19	738	35	-866	-6	133	0	62	0	-178	2	-4	68	3
V.A.%	23,17%	24,98%	13,31%	-15,86%	-66,67%	6,53%	0,00%	7,75%	0,00%	-7,54%	14,29%	-23,53%	125,93%	0,02%

TOTAL	(1)	(2)	(3)	(4)	(5)	(6)	(7)	(8)	(9)	(10)	(11)	(12)	(13)	TOTAL
DEMAND.	190	7452	637	9305	8	3400	0	1382	0	3106	20	21	203	25724
V.M.	-27	323	-57	-841	-3	-137	0	-73	0	-121	-4	-3	-1	-944
V.M.%	-12,44%	4,53%	-8,21%	-8,29%	-27,27%	-3,87%	0,00%	-5,02%	0,00%	-3,75%	-16,67%	-12,50%	-0,49%	-3,54%
V.A.	-28	1018	-19	-1823	-7	197	-1	52	-1	-298	4	-3	102	-807
V.A.%	-12,84%	15,82%	-2,90%	-16,38%	-46,67%	6,15%	-100,00%	3,91%	-100,00%	-8,75%	25,00%	-12,50%	100,99%	-3,04%

<sup>5</sup> Leyenda del nivel de estudios:

- |                                 |                                 |  |
|---------------------------------|---------------------------------|--|
| (1) ANALFABETOS                 | (5) FP TIT. 1ª ETAPA            | (9) OTRAS ENSEÑANZAS CON BACHILLER     |
| (2) EDUCACIÓN PRIMARIA          | (6) SEGUNDA ETAPA DE SECUNDARIA | (10) ENSEÑANZA UNIVERSITARIA           |
| (3) FP SIN TITULACIÓN           | (7) FP TIT. 2ª ETAPA            | (11) ESPECIALIZACIÓN PROFESIONAL       |
| (4) PRIMERA ETAPA DE SECUNDARIA | (8) FP SUPERIOR                 | (12) ENSEÑANZA UNIVERSITARIA 3er CICLO |
|                                 |                                 | (13) SIN ASIGNAR                       |

## PARO REGISTRADO, SEGÚN EL GRUPO DE OCUPACIÓN<sup>6</sup>

HOMBRES	(1)	(2)	(3)	(4)	(5)	(6)	(7)	(8)	(9)	(10)	(11)	TOTAL
PARO	96	684	864	559	1053	200	2980	995	2000	5	0	9436
V.M.	1	-24	-38	-20	-61	-9	-65	-8	-148	-1	0	-373
V.M.%	1,05%	-3,39%	-4,21%	-3,45%	-5,48%	-4,31%	-2,13%	-0,80%	-6,89%	-16,67%	0,00%	-3,80%
V.A.	-6	-130	-83	-33	-28	-13	-295	-36	-170	2	0	-792
V.A.%	-5,88%	-15,97%	-8,76%	-5,57%	-2,59%	-6,10%	-9,01%	-3,49%	-7,83%	66,67%	0,00%	-7,74%

MUJERES	(1)	(2)	(3)	(4)	(5)	(6)	(7)	(8)	(9)	(10)	(11)	TOTAL
PARO	33	1216	585	1558	3812	58	228	492	3104	2	0	11088
V.M.	0	-63	-46	-10	-265	0	-4	-12	-63	0	0	-463
V.M.%	0,00%	-4,93%	-7,29%	-0,64%	-6,50%	0,00%	-1,72%	-2,38%	-1,99%	0,00%	0,00%	-4,01%
V.A.	3	-183	-22	21	19	1	13	-7	-90	0	0	-245
V.A.%	10,00%	-13,08%	-3,62%	1,37%	0,50%	1,75%	6,05%	-1,40%	-2,82%	0,00%	0,00%	-2,16%

TOTAL	(1)	(2)	(3)	(4)	(5)	(6)	(7)	(8)	(9)	(10)	(11)	TOTAL
PARO	129	1900	1449	2117	4865	258	3208	1487	5104	7	0	20524
V.M.	1	-87	-84	-30	-326	-9	-69	-20	-211	-1	0	-836
V.M.%	0,78%	-4,38%	-5,48%	-1,40%	-6,28%	-3,37%	-2,11%	-1,33%	-3,97%	-12,50%	0,00%	-3,91%
V.A.	-3	-313	-105	-12	-9	-12	-282	-43	-260	2	0	-1037
V.A.%	-2,27%	-14,14%	-6,76%	-0,56%	-0,18%	-4,44%	-8,08%	-2,81%	-4,85%	40,00%	0,00%	-4,81%

<sup>6</sup> Leyenda del grupo de ocupación:

- (1) DIR.EMPRESAS Y ADMONES.P.B.
- (2) TEC.PROF.CIENT. E INTELECT.
- (3) TÉCNICOS Y PROFESIONALES APOYO
- (4) EMPLEADOS DE TIPO ADMINISTRATIVO

- (5) TRAB.SERV.REST.PERSON.PROTE.VEND.
- (6) TRAB.CUALIF.AGRICULTURA Y PESCA
- (7) ARTES.TRAB.C.IND.MANUF.CON.S.MIN.
- (8) PERA.INSTA.MAQU.Y MONTADORES

- (9) TRABAJADORES NO CUALIFICADOS
- (10) FUERZAS ARMADAS
- (11) SIN ASIGNAR



## DEMANDANTES DE EMPLEO, SEGÚN EL GRUPO DE OCUPACIÓN<sup>7</sup>

HOMBRES	(1)	(2)	(3)	(4)	(5)	(6)	(7)	(8)	(9)	(10)	(11)	TOTAL
DEMAND.	130	985	1094	834	1339	268	3400	1214	2398	6	0	11668
V.M.	-3	-28	-58	-32	-80	-12	-89	-12	-168	-1	0	-483
V.M.%	-2,26%	-2,76%	-5,03%	-3,70%	-5,64%	-4,29%	-2,55%	-0,98%	-6,55%	-14,29%	0,00%	-3,97%
V.A.	1	-112	-84	77	-18	-24	-379	-63	-207	-1	0	-810
V.A.%	0,78%	-10,21%	-7,13%	10,17%	-1,33%	-8,22%	-10,03%	-4,93%	-7,95%	-14,29%	0,00%	-6,49%

MUJERES	(1)	(2)	(3)	(4)	(5)	(6)	(7)	(8)	(9)	(10)	(11)	TOTAL
DEMAND.	44	1799	776	2039	4701	85	281	561	3768	2	0	14056
V.M.	0	-62	-37	-24	-273	0	-5	-18	-42	0	0	-461
V.M.%	0,00%	-3,33%	-4,55%	-1,16%	-5,49%	0,00%	-1,75%	-3,11%	-1,10%	0,00%	0,00%	-3,18%
V.A.	9	-140	15	102	99	5	12	-34	-64	-1	0	3
V.A.%	25,71%	-7,22%	1,97%	5,27%	2,15%	6,25%	4,46%	-5,71%	-1,67%	-33,33%	0,00%	0,02%

TOTAL	(1)	(2)	(3)	(4)	(5)	(6)	(7)	(8)	(9)	(10)	(11)	TOTAL
DEMAND.	174	2784	1870	2873	6040	353	3681	1775	6166	8	0	25724
V.M.	-3	-90	-95	-56	-353	-12	-94	-30	-210	-1	0	-944
V.M.%	-1,69%	-3,13%	-4,83%	-1,91%	-5,52%	-3,29%	-2,49%	-1,66%	-3,29%	-11,11%	0,00%	-3,54%
V.A.	10	-252	-69	179	81	-19	-367	-97	-271	-2	0	-807
V.A.%	6,10%	-8,30%	-3,56%	6,64%	1,36%	-5,11%	-9,07%	-5,18%	-4,21%	-20,00%	0,00%	-3,04%

<sup>7</sup> Leyenda del grupo de ocupación:

- (1) DIR.EMPRESAS Y ADMONES.P.B.
- (2) TEC.PROF.CIENT. E INTELECT.
- (3) TÉCNICOS Y PROFESIONALES APOYO
- (4) EMPLEADOS DE TIPO ADMINISTRATIVO

- (5) TRAB.SERV.REST.PERSON.PROTE.VEND.
- (6) TRAB.CUALIF.AGRICULTURA Y PESCA
- (7) ARTES.TRAB.C.IND.MANUF.CONSUMIN.
- (8) PERA.INSTA.MAQU.Y MONTADORES

- (9) TRABAJADORES NO CUALIFICADOS
- (10) FUERZAS ARMADAS
- (11) SIN ASIGNAR



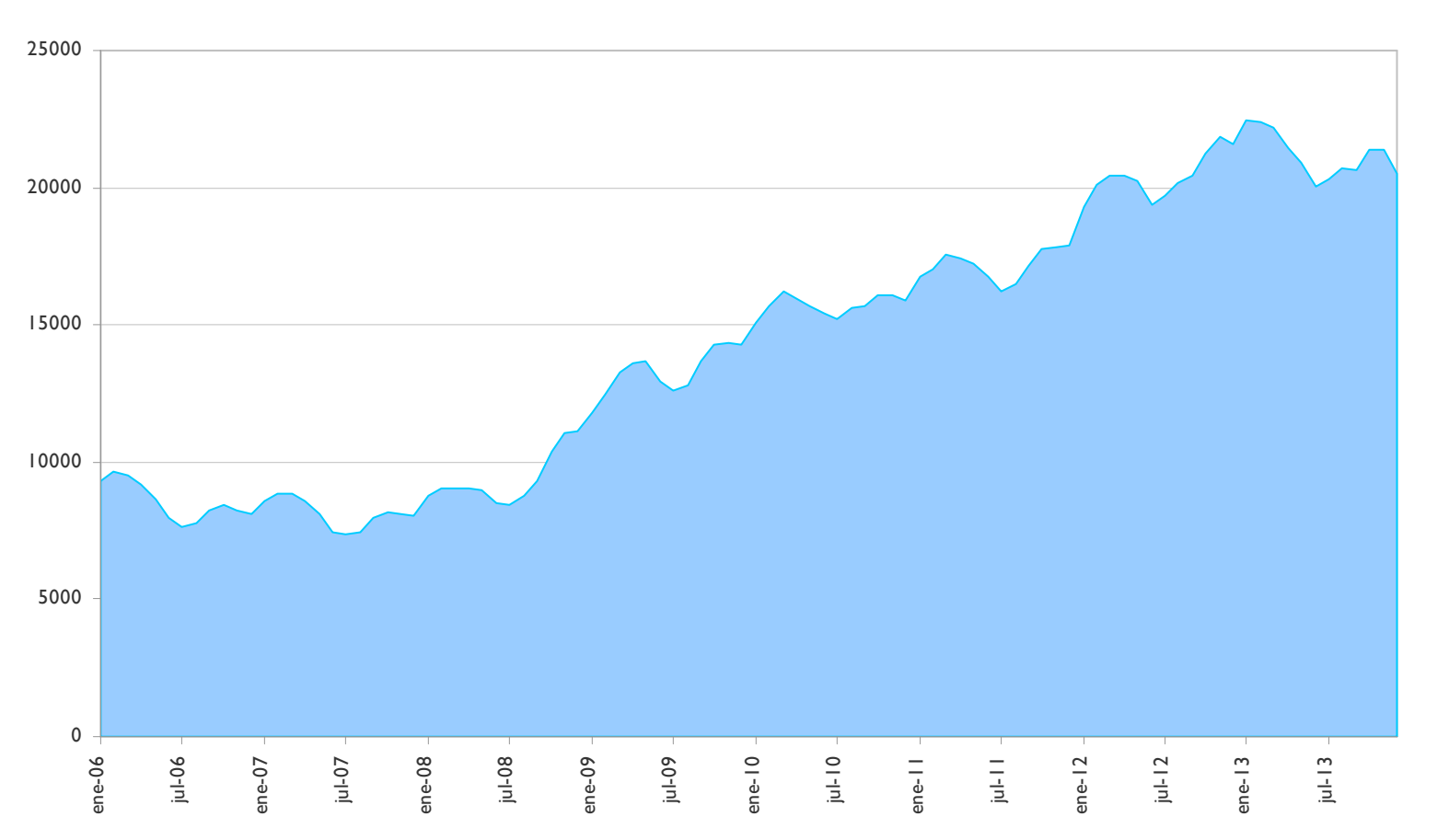
**ANEXO 4**

**GRÁFICOS DE EVOLUCIÓN DEL PARO REGISTRADO,  
MUNICIPIO DE ALBACETE**

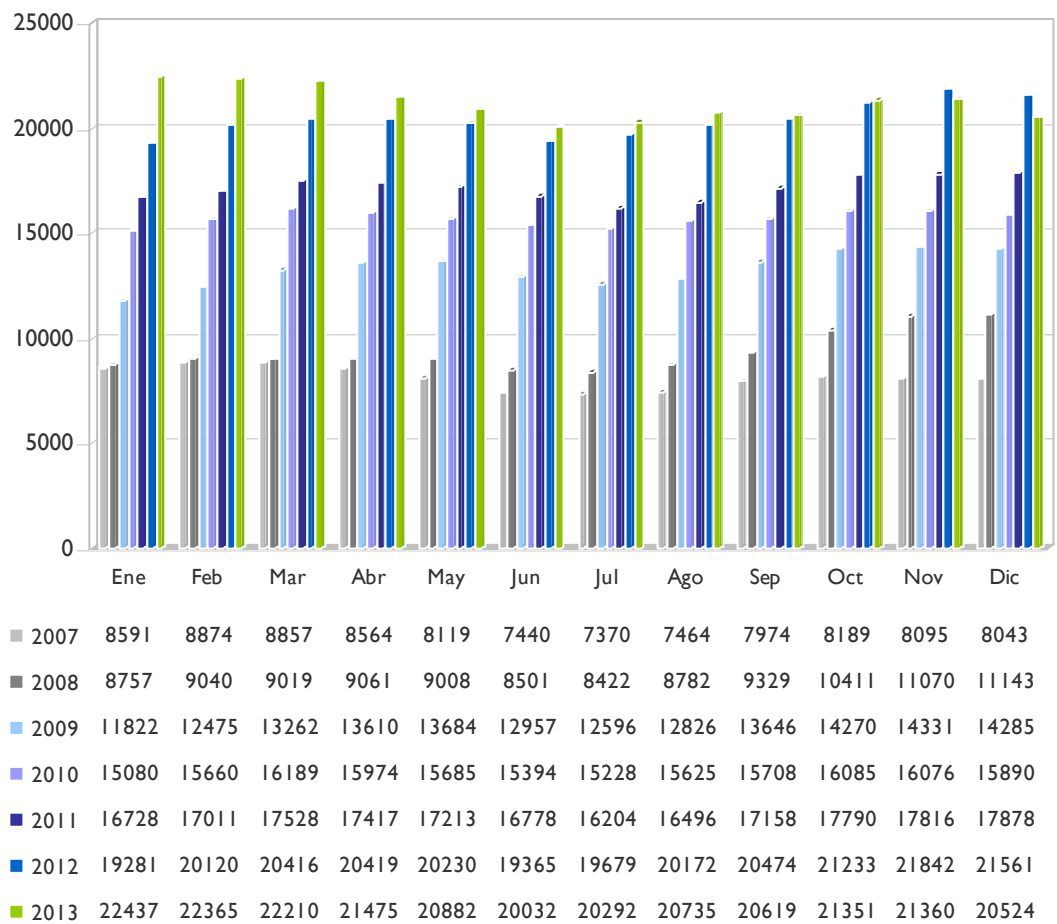




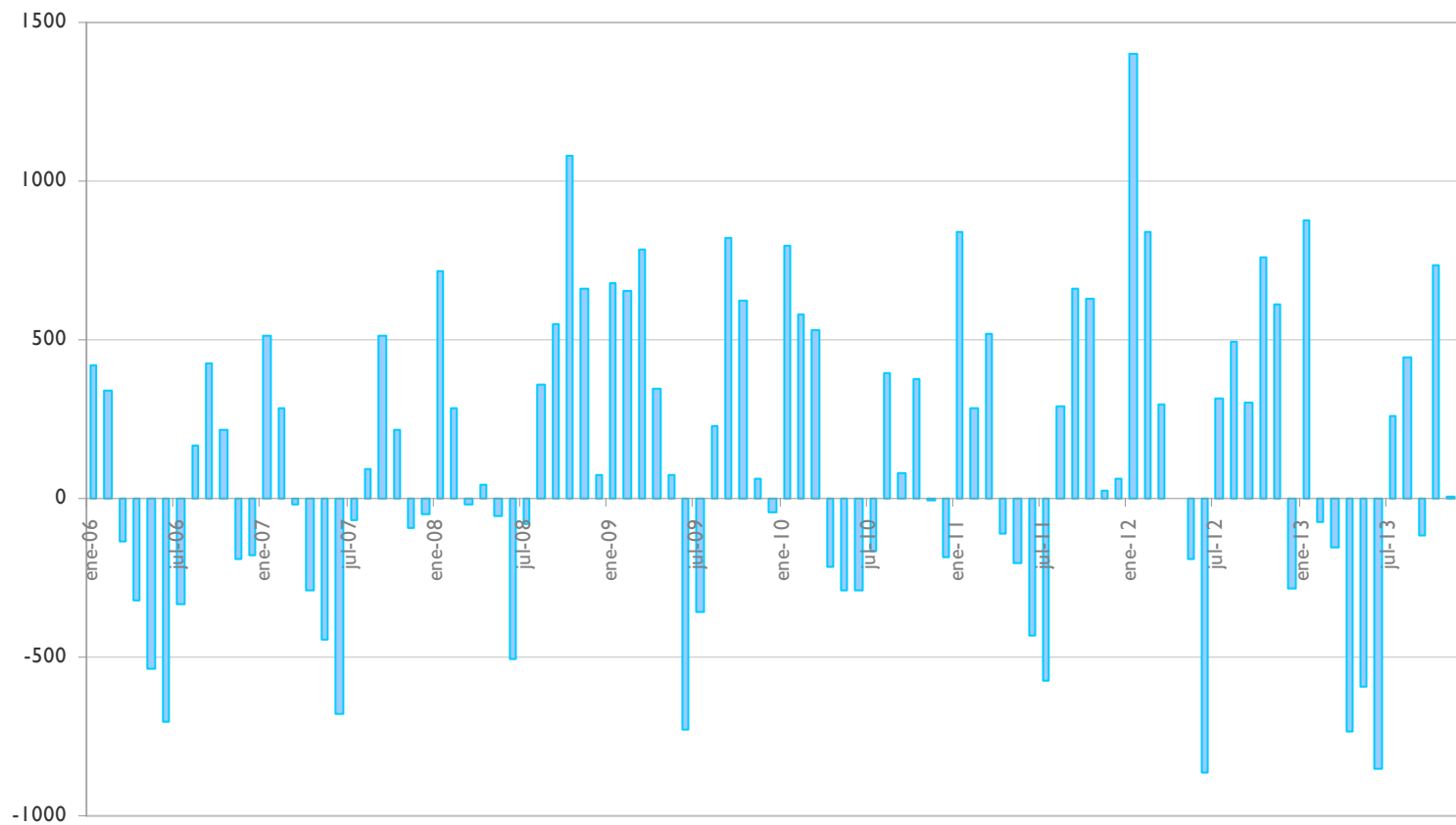
### EVOLUCIÓN PARO REGISTRADO – MUNICIPIO DE ALBACETE (I)



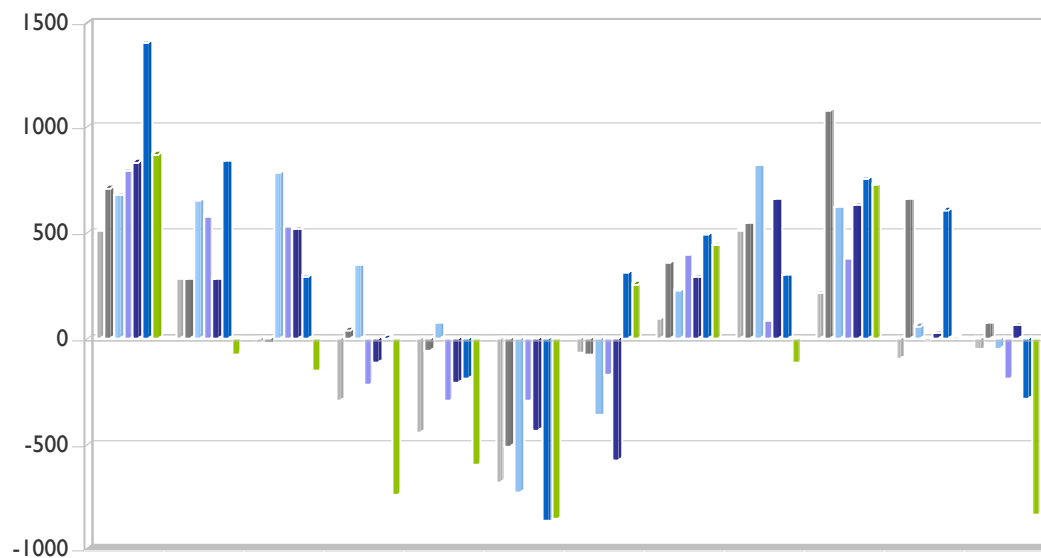
### EVOLUCIÓN PARO REGISTRADO – MUNICIPIO DE ALBACETE (2)



### EVOLUCIÓN DE LA VARIACIÓN MENSUAL DEL PARO REGISTRADO – MUNICIPIO DE ALBACETE (I)

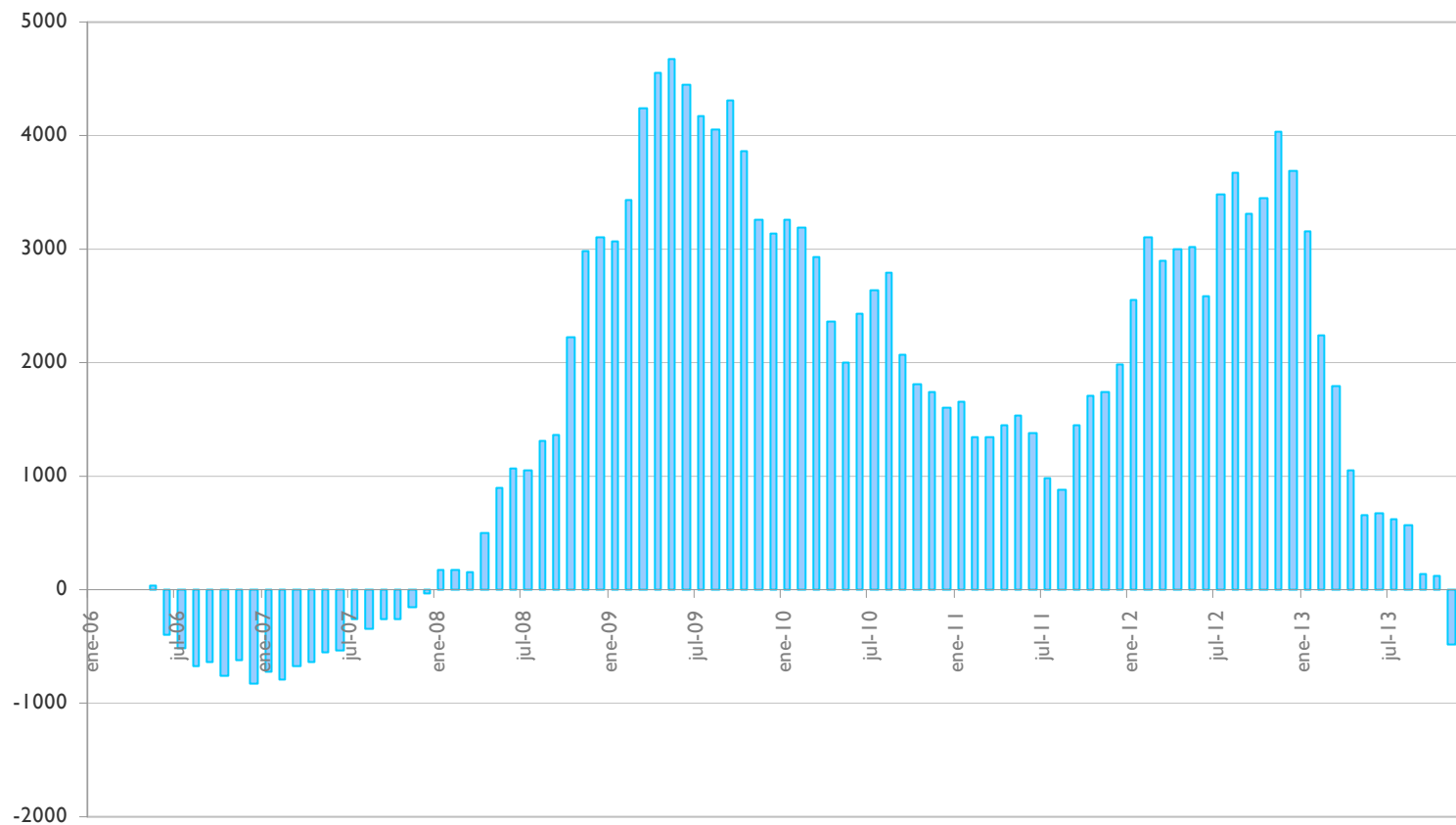


EVOLUCIÓN DE LA VARIACIÓN MENSUAL DEL PARO REGISTRADO – MUNICIPIO DE ALBACETE (2)

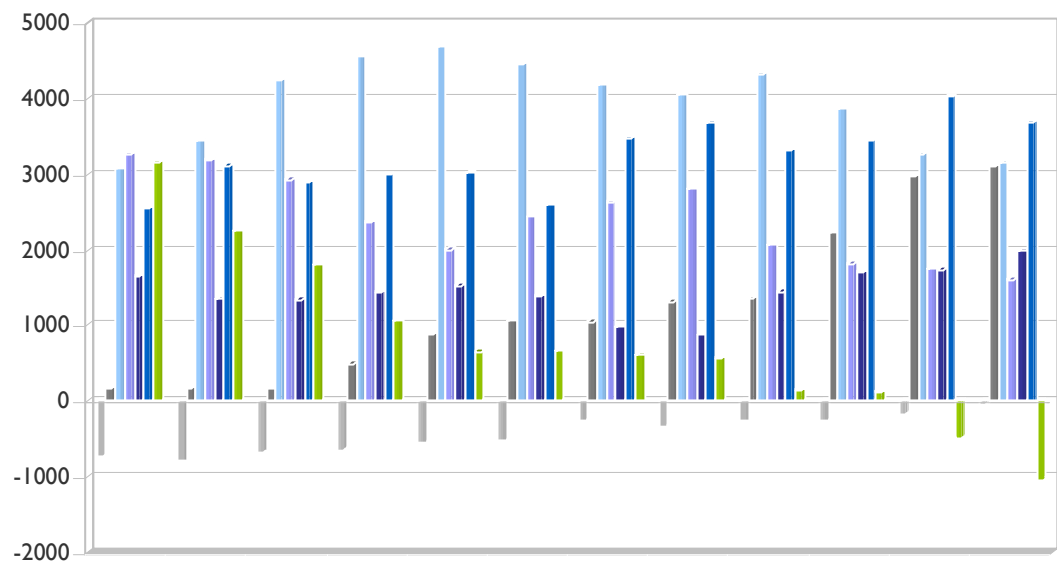


	Ene	Feb	Mar	Abr	May	Jun	Jul	Ago	Sep	Oct	Nov	Dic
■ 2007	510	283	-17	-293	-445	-679	-70	94	510	215	-94	-52
■ 2008	714	283	-21	42	-53	-507	-79	360	547	1082	659	73
■ 2009	679	653	787	348	74	-727	-361	230	820	624	61	-46
■ 2010	795	580	529	-215	-289	-291	-166	397	83	377	-9	-186
■ 2011	838	283	517	-111	-204	-435	-574	292	662	632	26	62
■ 2012	1403	839	296	3	-189	-865	314	493	302	759	609	-281
■ 2013	876	-72	-155	-735	-593	-850	260	443	-116	732	9	-836

### EVOLUCIÓN DE LA VARIACIÓN ANUAL DEL PARO REGISTRADO – MUNICIPIO DE ALBACETE (I)



EVOLUCIÓN DE LA VARIACIÓN ANUAL DEL PARO REGISTRADO – MUNICIPIO DE ALBACETE (2)



	Ene	Feb	Mar	Abr	May	Jun	Jul	Ago	Sep	Oct	Nov	Dic
■ 2007	-731	-786	-669	-640	-551	-529	-267	-341	-259	-258	-162	-38
■ 2008	166	166	162	497	889	1061	1052	1318	1355	2222	2975	3100
■ 2009	3065	3435	4243	4549	4676	4456	4174	4044	4317	3859	3261	3142
■ 2010	3258	3185	2927	2364	2001	2437	2632	2799	2062	1815	1745	1605
■ 2011	1648	1351	1339	1443	1528	1384	976	871	1450	1705	1740	1988
■ 2012	2553	3109	2888	3002	3017	2587	3475	3676	3316	3443	4026	3683
■ 2013	3156	2245	1794	1056	652	667	613	563	145	118	-482	-1037