



OBSERVATORIO DE EMPLEO Y ACTIVIDAD ECONÓMICA

TERMÓMETRO DE EMPLEO

DEMANDANTES DE EMPLEO,
PARO Y CONTRATOS REGISTRADOS
MUNICIPIO DE ALBACETE

SEPTIEMBRE 2013



AYUNTAMIENTO DE ALBACETE

TERMÓMETRO DE EMPLEO¹

El mes de septiembre de 2013 registra un total de 20.619 personas en paro en el municipio de Albacete, con un descenso del 0,56% con respecto al mes anterior.

El mes de septiembre de 2013 registra un total de 20.619 personas en paro en el municipio de Albacete; de ellas, 9.198 son hombres y 11.421 mujeres.

Las variaciones con respecto al mes anterior experimentaron un descenso del 0,56% en el total de paro registrado (-116), con una caída del -2,14% para los hombres (-201), y un aumento del 0,75% en las mujeres (+85).

Las variaciones con respecto al mismo mes del año anterior experimentaron un incremento del 0,71% en las cifras de paro (+145), con un descenso del -3,62% (-345) en el caso de los hombres, y una subida del 4,48% (+490) en las mujeres.

Por sectores de actividad, el mes de septiembre arroja un total de 724 personas en paro en agricultura, 2.138 en industria, 2.129 en construcción, 13.504 en servicios, y 2.124 sin empleo anterior.

La evolución mensual del paro desciende en todos los sectores de actividad, salvo en el colectivo sin empleo anterior (+7,98%; +157): agricultura (-10,40%; -84), industria (-1,47%; -32), construcción (-3,40%; -75), y servicios (-0,60%; -82).

Por otra parte, la evolución del paro con respecto al mismo mes del año anterior baja en agricultura (-3,98%; -30) y en construcción (-13,77%; -340) y sube en el resto: industria (+14,52%; +271), servicios (+0,50%; +67), y en el colectivo sin empleo anterior (+9,09%; +177).

El descenso del paro local de este mes (-0,56%) ha sido menor que el registrado en la provincia (-4,22%) y en la región (-4,80%), frente al ligero aumento nacional (+0,54%).

¹ Fuente: Elaboración propia a partir de datos del Servicio de Estadística de Castilla-La Mancha (www.ies.jccm.es), www.sepe.es, y del Servicio Periférico de Empleo de la junta en Albacete.



El número de contratos registrados en septiembre es de 7.650, lo que supone un incremento del 100,58% en las contrataciones con respecto al mes anterior.

En total se realizaron 7.650 contratos en Albacete, de los que 4.426 fueron a hombres, y 3.224 a mujeres. El número de contratos indefinidos realizados en este periodo es de 333, mientras que el resto son temporales.

La evolución de la contratación ha experimentado un incremento del 100,58% (+3.836) con respecto al mes anterior; en el caso de los hombres el aumento fue del 91,27% (+2.112), y del 114,93% (+1.724) en las mujeres. Por otra parte, los contratos indefinidos han registrado un aumento del 66,50% (+133) con respecto al mes anterior.

Comparando las cifras con el mismo mes del año anterior observamos un descenso en el número de contrataciones del -0,13% (-10), con un aumento del 4,63% (+196) para los varones, y un descenso del -6,01% (-206) para las mujeres. El número de contratos indefinidos realizados es un 4,06% (+13) mayor que en el mismo mes del año anterior.

Por sectores de actividad, se produjeron 1.024 contrataciones en la agricultura, 398 en industria, 254 en construcción, y 5.974 en los servicios. Lo que supone incrementos de la contratación con respecto al mes anterior en todos los sectores: agricultura (+78,40%; +450), industria (+122,35%; +219), construcción (+20,95%; +44) y servicios (+109,54%; +3.123).

La evolución de la contratación con respecto al mismo mes del año anterior aumenta en todos los sectores de actividad, salvo en la agricultura (-11,95%; -139): industria (+38,68%; +111), construcción (+0,79%; +2) y servicios (+0,27%; +16).

La contratación en el municipio de Albacete ha subido este mes (+100,58%) por debajo del incremento registrado en la región (+104,22%), pero por encima del aumento provincial (+81,98%) y nacional (+33,48%).

Los contratos indefinidos tienen un peso del 4,35% sobre el total de la contratación local de este mes, inferior al dato nacional (7,69%), pero por encima del peso provincial (3,14%) y regional (2,97%).

**Hay un total de 26.060 demandantes de empleo,
un 0,23% más que en el mes anterior.**

El número de demandantes de empleo en la ciudad de Albacete durante el mes de septiembre de 2013 asciende a 26.060, siendo 11.663 hombres, y 14.397 mujeres.

El paro registrado en este mismo período supone el 79,12% del total de demandantes de empleo, con una ligera variación según sexos (78,86% en hombres, y 79,33% en mujeres).

La cifra de demandantes de empleo ha experimentado un aumento del 0,23% (+60) con respecto al mes anterior, con un descenso del -0,28% para los varones (-33), y un incremento del 0,65% en las mujeres (+93).

La variación de los demandantes de empleo con respecto al mismo mes del año anterior ha experimentado un aumento medio del 1,80% (+461), con una caída del -0,84% para los hombres (-99), y una subida del 4,05% para las mujeres (+560).

Este mes baja tanto el paro registrado como el número de demandantes varones (-201 y -33 respectivamente), frente a las subidas de paro y demandantes mujeres (+85 y +93 respectivamente); aunque el cómputo global muestra descenso de paro registrado (-116), frente al aumento de demandantes de empleo (+60).

El paro registrado baja con respecto al mes anterior, principalmente, en los siguientes colectivos:

En los hombres, por edad, baja en todos los grupos de más de 25 años, especialmente entre 25 y 49 años;

- según el sector de actividad, baja en todos salvo en el colectivo sin empleo anterior;
- según el nivel de estudios, baja especialmente en los grupos con enseñanza universitaria, educación primaria, primera etapa de secundaria, y sin estudios; también baja en formación profesional superior, especialización profesional y enseñanzas universitarias de tercer ciclo;
- según el grupo de ocupación, baja principalmente en técnicos y profesionales científicos e intelectuales; trabajadores no cualificados; artesanos y trabajadores cualificados de las industrias manufactureras, la construcción, la minería, excepto los operadores de instalaciones y maquinaria, trabajadores cualificados de las industrias extractivas, de la metalurgia, la construcción de maquinaria y asimilados, trabajadores cualificados de industrias de artes gráficas, textil y de la confección, de la elaboración de alimentos, ebanistas, artesanos y otros asimilados; y en trabajadores cualificados en la agricultura.

En las mujeres, por edad, baja especialmente entre 30 y 39 años;

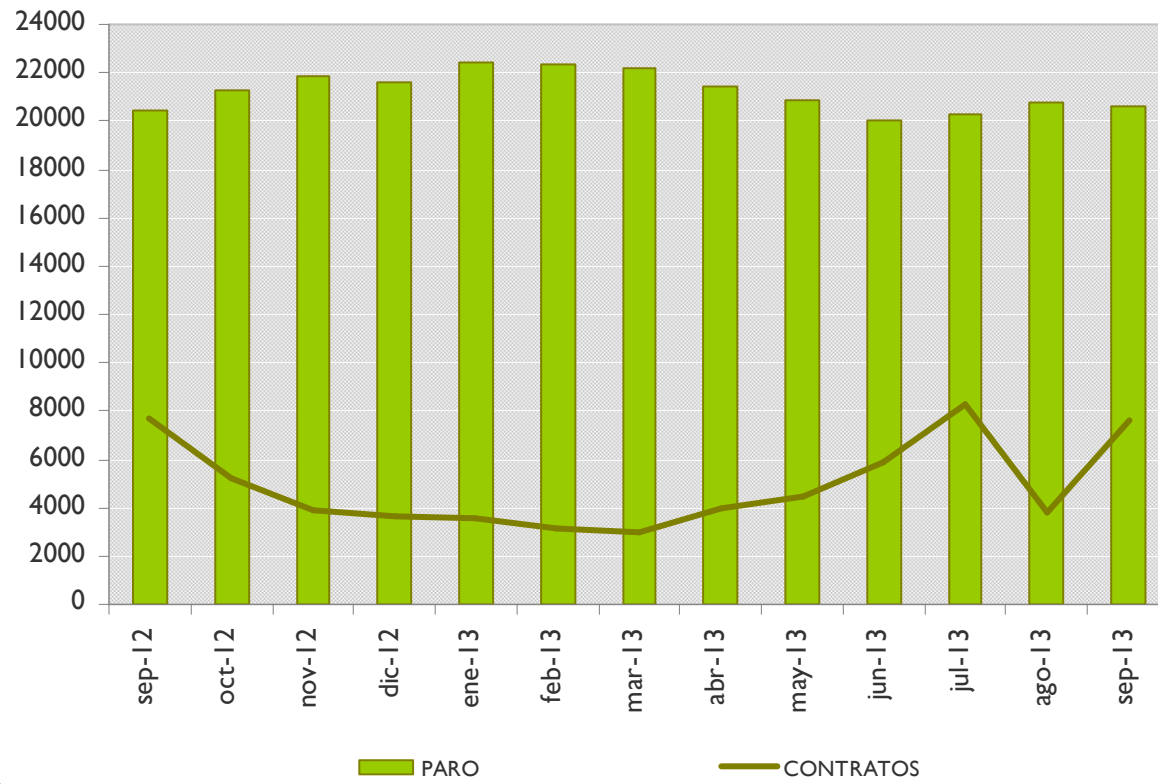
- según el sector de actividad, baja en agricultura y servicios;
- según el nivel de estudios, sobre todo baja en enseñanzas universitarias, y en enseñanza universitaria de tercer ciclo;
- según el grupo de ocupación, baja principalmente en técnicas y profesionales científicas e intelectuales; seguido de lejos por las trabajadoras no cualificadas; artesanas y trabajadoras cualificadas de las industrias manufactureras, la construcción, la minería, excepto las operadoras de instalaciones y maquinaria, trabajadoras cualificadas de las industrias extractivas, de la metalurgia, la construcción de maquinaria y asimilados, trabajadoras cualificadas de industrias de artes gráficas, textil y de la confección, de la elaboración de alimentos, ebanistas, artesanas y otros asimilados; y en trabajadoras cualificadas en la agricultura.

ANEXO I

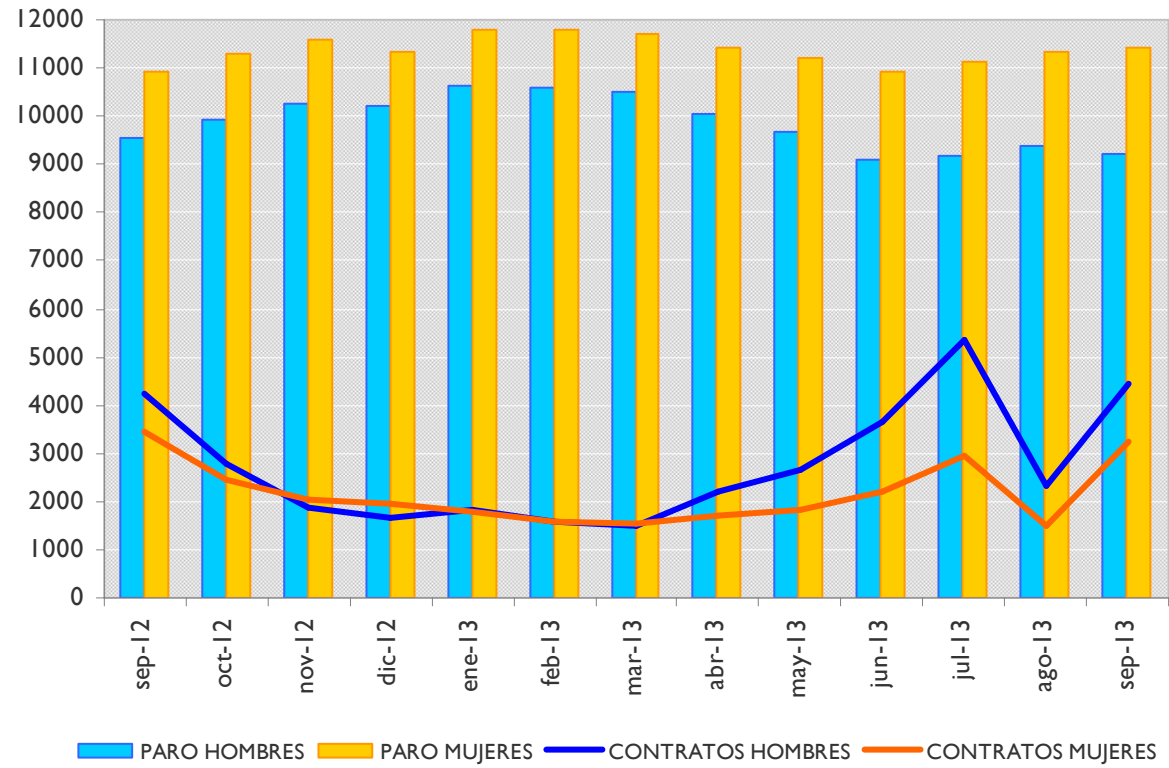
PARO REGISTRADO Y CONTRATOS, LOCAL

GRÁFICOS DE EVOLUCIÓN MENSUAL

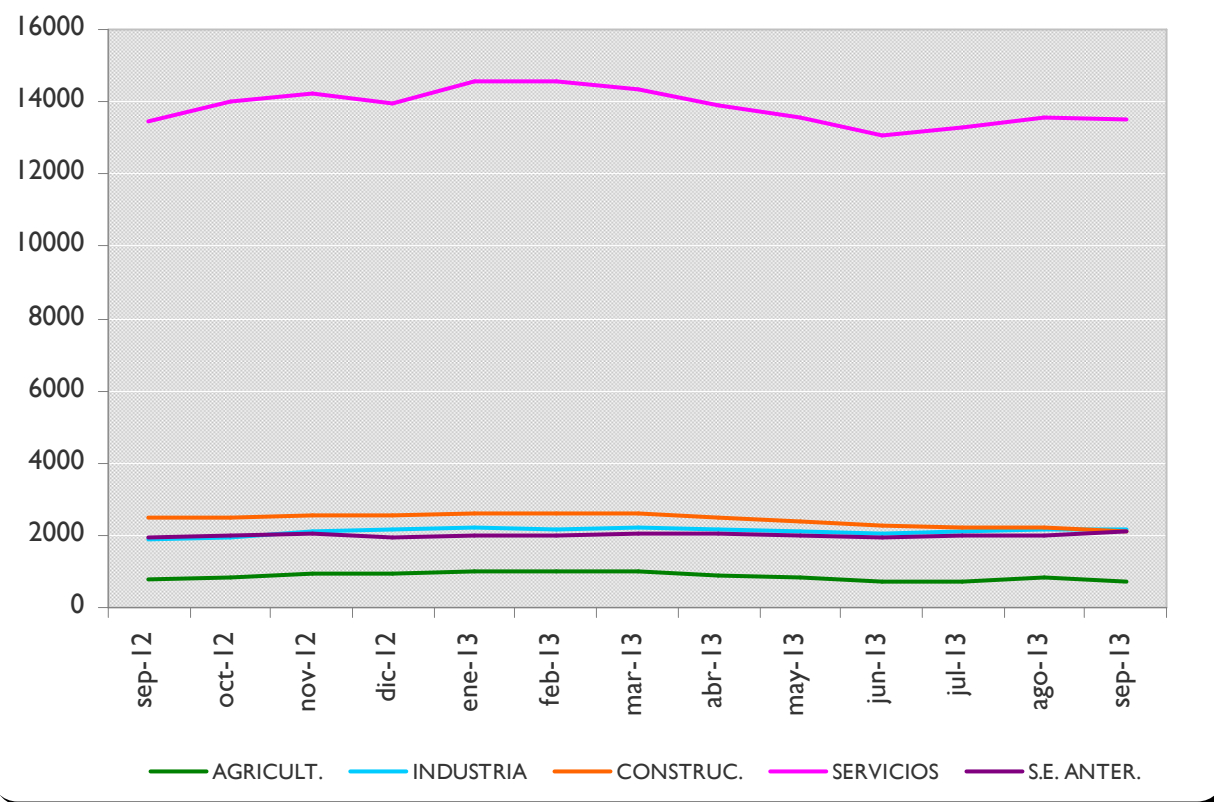
EVOLUCIÓN MENSUAL - PARO Y CONTRATOS REGISTRADOS



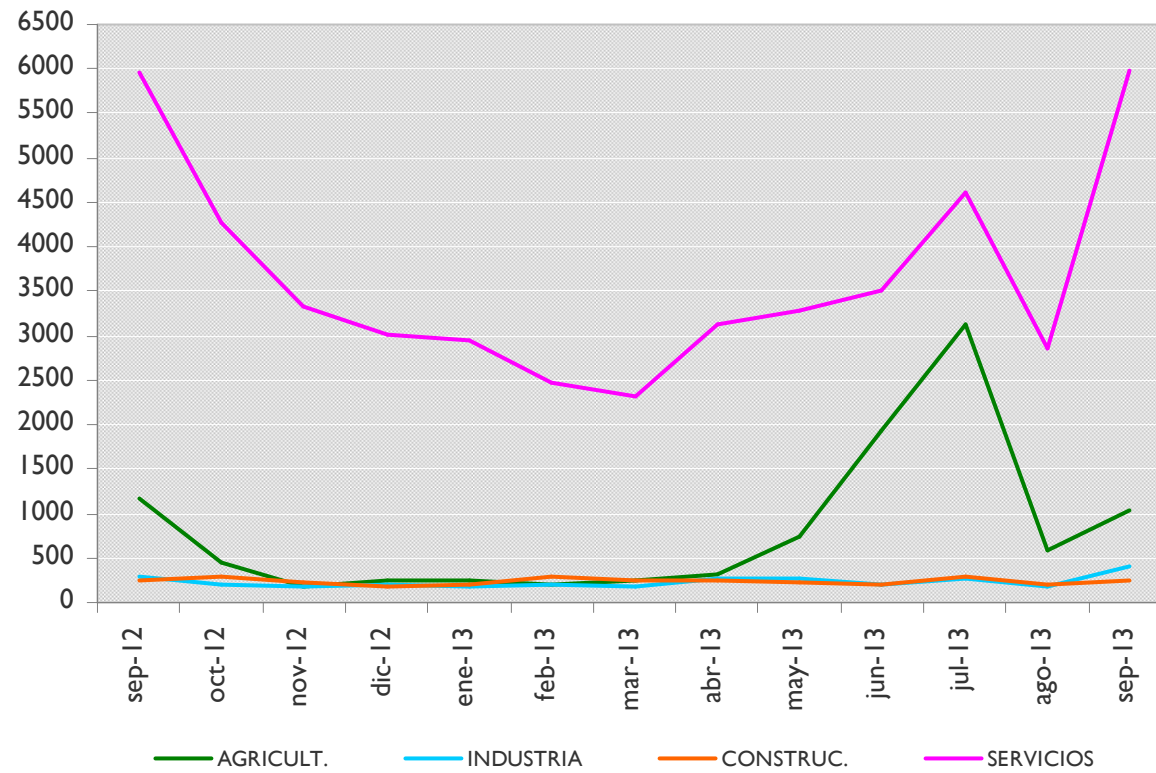
EVOLUCIÓN MENSUAL - PARO Y CONTRATOS REGISTRADOS, SEGÚN SEXO



EVOLUCIÓN MENSUAL - PARO REGISTRADO, SEGÚN SECTOR DE ACTIVIDAD



EVOLUCIÓN MENSUAL - CONTRATOS REGISTRADOS, SEGÚN SECTOR DE ACTIVIDAD



ANEXO 2

**PARO Y CONTRATOS REGISTRADOS,
COMPARATIVA GEOGRÁFICA DE LA VARIACIÓN MENSUAL E INTERANUAL**



PARO REGISTRADO,
COMPARATIVA GEOGRÁFICA DE LA VARIACIÓN MENSUAL E INTERANUAL, SEGÚN SEXO

	VARIACIÓN				
	TOTAL	MES ANTERIOR		INTERANUAL	
		paro	absoluta	relativa	absoluta
Municipio de Albacete	20619	-116	-0,56%	145	0,71%
Provincia de Albacete	48582	-2138	-4,22%	-1121	-2,26%
Castilla-La Mancha	238590	-12040	-4,80%	-645	-0,27%
España	4724355	25572	0,54%	19076	0,41%

	VARIACIÓN				
	HOMBRES	MES ANTERIOR		INTERANUAL	
		paro	absoluta	relativa	absoluta
Municipio de Albacete	9198	-201	-2,14%	-345	-3,62%
Provincia de Albacete	20777	-1877	-8,29%	-1507	-6,76%
Castilla-La Mancha	106325	-10707	-9,15%	-3542	-3,22%
España	2287603	-1290	-0,06%	-36085	-1,55%

	VARIACIÓN				
	MUJERES	MES ANTERIOR		INTERANUAL	
		paro	absoluta	relativa	absoluta
Municipio de Albacete	11421	85	0,75%	490	4,48%
Provincia de Albacete	27805	-261	-0,93%	386	1,41%
Castilla-La Mancha	132265	-1333	-1,00%	2897	2,24%
España	2436752	26862	1,11%	55161	2,32%

PARO REGISTRADO,
COMPARATIVA GEOGRÁFICA DE LA VARIACIÓN MENSUAL E INTERANUAL, SEGÚN SECTOR DE ACTIVIDAD

	VARIACIÓN				
	AGRICULTURA	MES ANTERIOR		INTERANUAL	
		paro	absoluta	relativa	absoluta
Municipio de Albacete	724	-84	-10,40%	-30	-3,98%
Provincia de Albacete	3411	-1130	-24,88%	-43	-1,24%
Castilla-La Mancha	12878	-6870	-34,79%	-87	-0,67%
España	181076	-14228	-7,29%	20286	12,62%

	VARIACIÓN				
	CONSTRUCCIÓN	MES ANTERIOR		INTERANUAL	
		paro	absoluta	relativa	absoluta
Municipio de Albacete	2129	-75	-3,40%	-340	-13,77%
Provincia de Albacete	5834	-540	-8,47%	-1188	-16,92%
Castilla-La Mancha	32063	-3121	-8,87%	-4479	-12,26%
España	668687	-16793	-2,45%	-88761	-11,72%

	VARIACIÓN				
	INDUSTRIA	MES ANTERIOR		INTERANUAL	
		paro	absoluta	relativa	absoluta
Municipio de Albacete	2138	-32	-1,47%	271	14,52%
Provincia de Albacete	6140	-334	-5,16%	57	0,94%
Castilla-La Mancha	27329	-1491	-5,17%	-193	-0,70%
España	512299	-6972	-1,34%	-14404	-2,73%

	VARIACIÓN				
	SERVICIOS	MES ANTERIOR		INTERANUAL	
		paro	absoluta	relativa	absoluta
Municipio de Albacete	13504	-82	-0,60%	67	0,50%
Provincia de Albacete	28767	-362	-1,24%	-351	-1,21%
Castilla-La Mancha	147580	-1546	-1,04%	1885	1,29%
España	2981662	51985	1,77%	99508	3,45%

	VARIACIÓN				
	SIN EMPLEO ANTERIOR	MES ANTERIOR		INTERANUAL	
		paro	absoluta	relativa	absoluta
Municipio de Albacete	2124	157	7,98%	177	9,09%
Provincia de Albacete	4430	228	5,43%	404	10,03%
Castilla-La Mancha	18740	988	5,57%	2229	13,50%
España	380631	11580	3,14%	2447	0,65%



CONTRATOS REGISTRADOS,
COMPARATIVA GEOGRÁFICA SEGÚN TIPO DE CONTRATO

	TOTAL	INDEFINIDOS		TEMPORALES	
	contratos	absoluto	% s/total	absoluto	% s/total
Municipio de Albacete	7650	333	4,35%	7317	95,65%
Provincia de Albacete	19545	614	3,14%	18931	96,86%
Castilla-La Mancha	93581	2779	2,97%	90802	97,03%
España	1392429	107136	7,69%	1285293	92,31%

CONTRATOS REGISTRADOS,
COMPARATIVA GEOGRÁFICA DE LA VARIACIÓN MENSUAL E INTERANUAL, SEGÚN TIPO DE CONTRATO

	TOTAL	VARIACIÓN			
		MES ANTERIOR		INTERANUAL	
		contratos	absoluta	relativa	absoluta
Municipio de Albacete	7650	3836	100,58%	-10	-0,13%
Provincia de Albacete	19545	8805	81,98%	456	2,39%
Castilla-La Mancha	93581	47758	104,22%	4294	4,81%
España	1392429	349263	33,48%	151238	12,18%

	INDEFINIDOS	VARIACIÓN			
		MES ANTERIOR		INTERANUAL	
		contratos	absoluta	relativa	absoluta
Municipio de Albacete	333	133	66,50%	13	4,06%
Provincia de Albacete	614	243	65,50%	2	0,33%
Castilla-La Mancha	2779	898	47,74%	59	2,17%
España	107136	44682	71,54%	9134	9,32%

	TEMPORALES	VARIACIÓN			
		MES ANTERIOR		INTERANUAL	
		contratos	absoluta	relativa	absoluta
Municipio de Albacete	7317	3703	102,46%	-23	-0,31%
Provincia de Albacete	18931	8562	82,57%	454	2,46%
Castilla-La Mancha	90802	46860	106,64%	4235	4,89%
España	1285293	304581	31,06%	142104	12,43%



ANEXO 3

**TABLAS DE PARO REGISTRADO Y DEMANDANTES DE EMPLEO,
MUNICIPIO DE ALBACETE**



PARO REGISTRADO², SEGÚN LA EDAD

HOMBRES	< 20	20 - 24	25 - 29	30 - 34	35 - 39	40 - 44	45 - 49	50 - 54	55 - 59	> 59	TOTAL
PARO	267	875	1005	1213	1266	1142	1178	958	820	474	9198
V.M.	29	72	-66	-46	-73	-51	-37	-12	-3	-14	-201
V.M.%	12,18%	8,97%	-6,16%	-3,65%	-5,45%	-4,27%	-3,05%	-1,24%	-0,36%	-2,87%	-2,14%
V.A.	-58	-142	-202	-148	-63	43	85	102	39	-1	-345
V.A.%	-17,85%	-13,96%	-16,74%	-10,87%	-4,74%	3,91%	7,78%	11,92%	4,99%	-0,21%	-3,62%

MUJERES	< 20	20 - 24	25 - 29	30 - 34	35 - 39	40 - 44	45 - 49	50 - 54	55 - 59	> 59	TOTAL
PARO	254	928	1307	1520	1716	1540	1549	1263	899	445	11421
V.M.	30	100	9	-58	-37	11	15	-1	6	10	85
V.M.%	13,39%	12,08%	0,69%	-3,68%	-2,11%	0,72%	0,98%	-0,08%	0,67%	2,30%	0,75%
V.A.	19	-18	-139	-79	112	75	162	103	202	53	490
V.A.%	8,09%	-1,90%	-9,61%	-4,94%	6,98%	5,12%	11,68%	8,88%	28,98%	13,52%	4,48%

TOTAL	< 20	20 - 24	25 - 29	30 - 34	35 - 39	40 - 44	45 - 49	50 - 54	55 - 59	> 59	TOTAL
PARO	521	1803	2312	2733	2982	2682	2727	2221	1719	919	20619
V.M.	59	172	-57	-104	-110	-40	-22	-13	3	-4	-116
V.M.%	12,77%	10,55%	-2,41%	-3,67%	-3,56%	-1,47%	-0,80%	-0,58%	0,17%	-0,43%	-0,56%
V.A.	-39	-160	-341	-227	49	118	247	205	241	52	145
V.A.%	-6,96%	-8,15%	-12,85%	-7,67%	1,67%	4,60%	9,96%	10,17%	16,31%	6,00%	0,71%

² La primera fila de cada tabla recoge el paro registrado; la segunda (V.M.) la variación mensual absoluta; la tercera (V.M.%) la variación mensual relativa; la cuarta (V.A.) la variación anual; y la quinta (V.A.%) la variación anual relativa. Se sigue el mismo criterio en las sucesivas tablas referidas a paro registrado.



DEMANDANTES DE EMPLEO³, SEGÚN LA EDAD

HOMBRES	< 20	20 - 24	25 - 29	30 - 34	35 - 39	40 - 44	45 - 49	50 - 54	55 - 59	> 59	TOTAL
DEMAND.	328	1091	1270	1510	1603	1452	1467	1220	1037	685	11663
V.M.	31	85	-18	-29	-45	-14	-22	-12	2	-11	-33
V.M.%	10,44%	8,45%	-1,40%	-1,88%	-2,73%	-0,95%	-1,48%	-0,97%	0,19%	-1,58%	-0,28%
V.A.	-46	-105	-160	-182	-42	80	88	168	69	31	-99
V.A.%	-12,30%	-8,78%	-11,19%	-10,76%	-2,55%	5,83%	6,38%	15,97%	7,13%	4,74%	-0,84%

MUJERES	< 20	20 - 24	25 - 29	30 - 34	35 - 39	40 - 44	45 - 49	50 - 54	55 - 59	> 59	TOTAL
DEMAND.	303	1164	1637	1905	2122	1955	1906	1580	1146	679	14397
V.M.	23	89	41	-23	-36	20	12	-29	-7	3	93
V.M.%	8,21%	8,28%	2,57%	-1,19%	-1,67%	1,03%	0,63%	-1,80%	-0,61%	0,44%	0,65%
V.A.	17	3	-95	-72	114	88	139	115	156	95	560
V.A.%	5,94%	0,26%	-5,48%	-3,64%	5,68%	4,71%	7,87%	7,85%	15,76%	16,27%	4,05%

TOTAL	< 20	20 - 24	25 - 29	30 - 34	35 - 39	40 - 44	45 - 49	50 - 54	55 - 59	> 59	TOTAL
DEMAND.	631	2255	2907	3415	3725	3407	3373	2800	2183	1364	26060
V.M.	54	174	23	-52	-81	6	-10	-41	-5	-8	60
V.M.%	9,36%	8,36%	0,80%	-1,50%	-2,13%	0,18%	-0,30%	-1,44%	-0,23%	-0,58%	0,23%
V.A.	-29	-102	-255	-254	72	168	227	283	225	126	461
V.A.%	-4,39%	-4,33%	-8,06%	-6,92%	1,97%	5,19%	7,22%	11,24%	11,49%	10,18%	1,80%

³ La primera fila de cada tabla recoge los demandantes de empleo; la segunda (V.M.) la variación mensual absoluta; la tercera (V.M.%) la variación mensual relativa; la cuarta (V.A.) la variación anual; y la quinta (V.A.%) la variación anual relativa. Se sigue el mismo criterio en las sucesivas tablas de demandantes de empleo.



PARO REGISTRADO, SEGÚN EL SECTOR DE ACTIVIDAD

HOMBRES	AGRICULTURA	INDUSTRIA	CONSTRUCCIÓN	SERVICIOS	SIN EMPLEO ANTERIOR	TOTAL
PARO	504	1246	1794	4939	715	9198
V.M.	-78	-43	-76	-68	64	-201
V.M.%	-13,40%	-3,34%	-4,06%	-1,36%	9,83%	-2,14%
V.A.	-52	205	-320	-209	31	-345
V.A.%	-9,35%	19,69%	-15,14%	-4,06%	4,53%	-3,62%

MUJERES	AGRICULTURA	INDUSTRIA	CONSTRUCCIÓN	SERVICIOS	SIN EMPLEO ANTERIOR	TOTAL
PARO	220	892	335	8565	1409	11421
V.M.	-6	11	1	-14	93	85
V.M.%	-2,65%	1,25%	0,30%	-0,16%	7,07%	0,75%
V.A.	22	66	-20	276	146	490
V.A.%	11,11%	7,99%	-5,63%	3,33%	11,56%	4,48%

TOTAL	AGRICULTURA	INDUSTRIA	CONSTRUCCIÓN	SERVICIOS	SIN EMPLEO ANTERIOR	TOTAL
PARO	724	2138	2129	13504	2124	20619
V.M.	-84	-32	-75	-82	157	-116
V.M.%	-10,40%	-1,47%	-3,40%	-0,60%	7,98%	-0,56%
V.A.	-30	271	-340	67	177	145
V.A.%	-3,98%	14,52%	-13,77%	0,50%	9,09%	0,71%



DEMANDANTES DE EMPLEO, SEGÚN EL SECTOR DE ACTIVIDAD

HOMBRES	AGRICULTURA	INDUSTRIA	CONSTRUCCIÓN	SERVICIOS	SIN EMPLEO ANTERIOR	TOTAL
DEMAND.	688	1497	2086	6485	907	11663
V.M.	-58	-53	-67	80	65	-33
V.M.%	-7,77%	-3,42%	-3,11%	1,25%	7,72%	-0,28%
V.A.	-100	107	-308	112	90	-99
V.A.%	-12,69%	7,70%	-12,87%	1,76%	11,02%	-0,84%

MUJERES	AGRICULTURA	INDUSTRIA	CONSTRUCCIÓN	SERVICIOS	SIN EMPLEO ANTERIOR	TOTAL
DEMAND.	294	1063	378	10961	1701	14397
V.M.	5	12	-1	14	63	93
V.M.%	1,73%	1,14%	-0,26%	0,13%	3,85%	0,65%
V.A.	6	63	-8	420	79	560
V.A.%	2,08%	6,30%	-2,07%	3,98%	4,87%	4,05%

TOTAL	AGRICULTURA	INDUSTRIA	CONSTRUCCIÓN	SERVICIOS	SIN EMPLEO ANTERIOR	TOTAL
DEMAND.	982	2560	2464	17446	2608	26060
V.M.	-53	-41	-68	94	128	60
V.M.%	-5,12%	-1,58%	-2,69%	0,54%	5,16%	0,23%
V.A.	-94	170	-316	532	169	461
V.A.%	-8,74%	7,11%	-11,37%	3,15%	6,93%	1,80%



PARO REGISTRADO, SEGÚN EL NIVEL DE ESTUDIOS⁴

HOMBRES	(1)	(2)	(3)	(4)	(5)	(6)	(7)	(8)	(9)	(10)	(11)	(12)	(13)	TOTAL
PARO	63	2495	293	4173	6	955	0	443	0	709	2	6	53	9198
V.M.	-14	-72	9	-56	0	30	0	-3	0	-97	-2	-4	8	-201
V.M.%	-18,18%	-2,80%	3,17%	-1,32%	0,00%	3,24%	0,00%	-0,67%	0,00%	-12,03%	-50,00%	-40,00%	17,78%	-2,14%
V.A.	-18	-89	2	-283	1	75	0	46	-1	-89	-2	-1	14	-345
V.A.%	-22,22%	-3,44%	0,69%	-6,35%	20,00%	8,52%	0,00%	11,59%	-100,00%	-11,15%	-50,00%	-14,29%	35,90%	-3,62%

MUJERES	(1)	(2)	(3)	(4)	(5)	(6)	(7)	(8)	(9)	(10)	(11)	(12)	(13)	TOTAL
PARO	70	2461	252	4421	4	1962	0	722	0	1681	12	14	92	11421
V.M.	6	14	10	58	1	368	0	35	0	-157	4	-3	19	85
V.M.%	9,38%	0,57%	4,13%	1,33%	33,33%	23,09%	0,00%	5,09%	0,00%	-8,54%	50,00%	-17,65%	26,03%	0,75%
V.A.	5	159	58	151	-1	421	0	71	0	-162	2	2	54	490
V.A.%	7,69%	6,91%	29,90%	3,54%	-20,00%	27,32%	0,00%	10,91%	0,00%	-8,79%	20,00%	16,67%	142,11%	4,48%

TOTAL	(1)	(2)	(3)	(4)	(5)	(6)	(7)	(8)	(9)	(10)	(11)	(12)	(13)	TOTAL
PARO	133	4956	545	8594	10	2647	0	1165	0	2390	14	20	145	20619
V.M.	-8	-58	19	2	1	128	0	32	0	-254	2	-7	27	-116
V.M.%	-5,67%	-1,16%	3,61%	0,02%	11,11%	5,08%	0,00%	2,82%	0,00%	-9,61%	16,67%	-25,93%	22,88%	-0,56%
V.A.	-13	70	60	-132	0	226	0	117	-1	-251	0	1	68	145
V.A.%	-8,90%	1,43%	12,37%	-1,51%	0,00%	9,33%	0,00%	11,16%	-100,00%	-9,50%	0,00%	5,26%	88,31%	0,71%

⁴ Leyenda del nivel de estudios:

- | | | |
|---------------------------------|---------------------------------|--|
| (1) ANALFABETOS | (5) FP TIT. 1ª ETAPA | (9) OTRAS ENSEÑANZAS CON BACHILLER |
| (2) EDUCACIÓN PRIMARIA | (6) SEGUNDA ETAPA DE SECUNDARIA | (10) ENSEÑANZA UNIVERSITARIA |
| (3) FP SIN TITULACIÓN | (7) FP TIT. 2ª ETAPA | (11) ESPECIALIZACIÓN PROFESIONAL |
| (4) PRIMERA ETAPA DE SECUNDARIA | (8) FP SUPERIOR | (12) ENSEÑANZA UNIVERSITARIA 3er CICLO |
| | | (13) SIN ASIGNAR |



DEMANDANTES DE EMPLEO, SEGÚN EL NIVEL DE ESTUDIOS⁵

HOMBRES	(1)	(2)	(3)	(4)	(5)	(6)	(7)	(8)	(9)	(10)	(11)	(12)	(13)	TOTAL
DEMAND.	89	3245	374	5043	7	1264	0	549	0	999	3	12	78	11663
V.M.	-13	-67	7	-14	1	66	0	-12	0	-11	-2	-1	13	-33
V.M.%	-12,75%	-2,02%	1,91%	-0,28%	16,67%	5,51%	0,00%	-2,14%	0,00%	-1,09%	-40,00%	-7,69%	20,00%	-0,28%
V.A.	-23	17	19	-310	0	153	0	57	-1	-40	-5	4	30	-99
V.A.%	-20,54%	0,53%	5,35%	-5,79%	0,00%	13,77%	0,00%	11,59%	-100,00%	-3,85%	-62,50%	50,00%	62,50%	-0,84%

MUJERES	(1)	(2)	(3)	(4)	(5)	(6)	(7)	(8)	(9)	(10)	(11)	(12)	(13)	TOTAL
DEMAND.	91	3032	309	5376	4	2189	0	908	0	2337	20	18	113	14397
V.M.	4	10	13	-29	1	61	0	30	0	-19	3	-2	21	93
V.M.%	4,60%	0,33%	4,39%	-0,54%	33,33%	2,87%	0,00%	3,42%	0,00%	-0,81%	17,65%	-10,00%	22,83%	0,65%
V.A.	7	101	68	55	-3	210	0	103	0	-46	-4	2	67	560
V.A.%	8,33%	3,45%	28,22%	1,03%	-42,86%	10,61%	0,00%	12,80%	0,00%	-1,93%	-16,67%	12,50%	145,65%	4,05%

TOTAL	(1)	(2)	(3)	(4)	(5)	(6)	(7)	(8)	(9)	(10)	(11)	(12)	(13)	TOTAL
DEMAND.	180	6277	683	10419	11	3453	0	1457	0	3336	23	30	191	26060
V.M.	-9	-57	20	-43	2	127	0	18	0	-30	1	-3	34	60
V.M.%	-4,76%	-0,90%	3,02%	-0,41%	22,22%	3,82%	0,00%	1,25%	0,00%	-0,89%	4,55%	-9,09%	21,66%	0,23%
V.A.	-16	118	87	-255	-3	363	0	160	-1	-86	-9	6	97	461
V.A.%	-8,16%	1,92%	14,60%	-2,39%	-21,43%	11,75%	0,00%	12,34%	-100,00%	-2,51%	-28,13%	25,00%	103,19%	1,80%

⁵ Leyenda del nivel de estudios:

- | | | |
|---------------------------------|---------------------------------|--|
| (1) ANALFABETOS | (5) FP TIT. 1ª ETAPA | (9) OTRAS ENSEÑANZAS CON BACHILLER |
| (2) EDUCACIÓN PRIMARIA | (6) SEGUNDA ETAPA DE SECUNDARIA | (10) ENSEÑANZA UNIVERSITARIA |
| (3) FP SIN TITULACIÓN | (7) FP TIT. 2ª ETAPA | (11) ESPECIALIZACIÓN PROFESIONAL |
| (4) PRIMERA ETAPA DE SECUNDARIA | (8) FP SUPERIOR | (12) ENSEÑANZA UNIVERSITARIA 3er CICLO |
| | | (13) SIN ASIGNAR |



PARO REGISTRADO, SEGÚN EL GRUPO DE OCUPACIÓN⁶

HOMBRES	(1)	(2)	(3)	(4)	(5)	(6)	(7)	(8)	(9)	(10)	(11)	TOTAL
PARO	98	721	941	568	1029	174	2829	943	1892	3	0	9198
V.M.	1	-116	16	3	15	-10	-45	-11	-53	-1	0	-201
V.M.%	1,03%	-13,86%	1,73%	0,53%	1,48%	-5,43%	-1,57%	-1,15%	-2,72%	-25,00%	0,00%	-2,14%
V.A.	2	-103	76	-4	31	-18	-143	-30	-153	-3	0	-345
V.A.%	2,08%	-12,50%	8,79%	-0,70%	3,11%	-9,38%	-4,81%	-3,08%	-7,48%	-50,00%	0,00%	-3,62%

MUJERES	(1)	(2)	(3)	(4)	(5)	(6)	(7)	(8)	(9)	(10)	(11)	TOTAL
PARO	29	1384	632	1605	3924	54	213	505	3073	2	0	11421
V.M.	-1	-170	0	57	179	-3	-7	16	13	1	0	85
V.M.%	-3,33%	-10,94%	0,00%	3,68%	4,78%	-5,26%	-3,18%	3,27%	0,42%	100,00%	0,00%	0,75%
V.A.	1	-90	30	64	301	2	23	40	118	1	0	490
V.A.%	3,57%	-6,11%	4,98%	4,15%	8,31%	3,85%	12,11%	8,60%	3,99%	100,00%	0,00%	4,48%

TOTAL	(1)	(2)	(3)	(4)	(5)	(6)	(7)	(8)	(9)	(10)	(11)	TOTAL
PARO	127	2105	1573	2173	4953	228	3042	1448	4965	5	0	20619
V.M.	0	-286	16	60	194	-13	-52	5	-40	0	0	-116
V.M.%	0,00%	-11,96%	1,03%	2,84%	4,08%	-5,39%	-1,68%	0,35%	-0,80%	0,00%	0,00%	-0,56%
V.A.	3	-193	106	60	332	-16	-120	10	-35	-2	0	145
V.A.%	2,42%	-8,40%	7,23%	2,84%	7,18%	-6,56%	-3,80%	0,70%	-0,70%	-28,57%	0,00%	0,71%

⁶ Leyenda del grupo de ocupación:

- (1) DIR.EMPRESAS Y ADMONES.P.B.
- (2) TEC.PROF.CIENT. E INTELECT.
- (3) TÉCNICOS Y PROFESIONALES APOYO
- (4) EMPLEADOS DE TIPO ADMINISTRATIVO

- (5) TRAB.SERV.REST.PERSON.PROTE.VEND.
- (6) TRAB.CUALIF.AGRICULTURA Y PESCA
- (7) ARTES.TRAB.C.IND.MANUF.CONSUMIN.
- (8) PERA.INSTA.MAQU.Y MONTADORES

- (9) TRABAJADORES NO CUALIFICADOS
- (10) FUERZAS ARMADAS
- (11) SIN ASIGNAR



DEMANDANTES DE EMPLEO, SEGÚN EL GRUPO DE OCUPACIÓN⁷

HOMBRES	(1)	(2)	(3)	(4)	(5)	(6)	(7)	(8)	(9)	(10)	(11)	TOTAL
DEMAND.	131	1036	1167	859	1343	240	3359	1175	2349	4	0	11663
V.M.	1	-8	17	12	20	-11	-38	-11	-14	-1	0	-33
V.M.%	0,77%	-0,77%	1,48%	1,42%	1,51%	-4,38%	-1,12%	-0,93%	-0,59%	-20,00%	0,00%	-0,28%
V.A.	8	-60	71	127	106	-20	-169	-16	-144	-2	0	-99
V.A.%	6,50%	-5,47%	6,48%	17,35%	8,57%	-7,69%	-4,79%	-1,34%	-5,78%	-33,33%	0,00%	-0,84%

MUJERES	(1)	(2)	(3)	(4)	(5)	(6)	(7)	(8)	(9)	(10)	(11)	TOTAL
DEMAND.	38	1972	806	2096	4816	80	273	578	3736	2	0	14397
V.M.	-3	-27	-8	30	122	-3	-6	11	-24	1	0	93
V.M.%	-7,32%	-1,35%	-0,98%	1,45%	2,60%	-3,61%	-2,15%	1,94%	-0,64%	100,00%	0,00%	0,65%
V.A.	5	-31	64	153	333	1	20	22	-7	0	0	560
V.A.%	15,15%	-1,55%	8,63%	7,87%	7,43%	1,27%	7,91%	3,96%	-0,19%	0,00%	0,00%	4,05%

TOTAL	(1)	(2)	(3)	(4)	(5)	(6)	(7)	(8)	(9)	(10)	(11)	TOTAL
DEMAND.	169	3008	1973	2955	6159	320	3632	1753	6085	6	0	26060
V.M.	-2	-35	9	42	142	-14	-44	0	-38	0	0	60
V.M.%	-1,17%	-1,15%	0,46%	1,44%	2,36%	-4,19%	-1,20%	0,00%	-0,62%	0,00%	0,00%	0,23%
V.A.	13	-91	135	280	439	-19	-149	6	-151	-2	0	461
V.A.%	8,33%	-2,94%	7,34%	10,47%	7,67%	-5,60%	-3,94%	0,34%	-2,42%	-25,00%	0,00%	1,80%

⁷ Leyenda del grupo de ocupación:

- (1) DIR.EMPRESAS Y ADMONES.P.B.
- (2) TEC.PROF.CIENT. E INTELECT.
- (3) TÉCNICOS Y PROFESIONALES APOYO
- (4) EMPLEADOS DE TIPO ADMINISTRATIVO

- (5) TRAB.SERV.REST.PERSON.PROTE.VEND.
- (6) TRAB.CUALIF.AGRICULTURA Y PESCA
- (7) ARTES.TRAB.C.IND.MANUF.CONSUMIN.
- (8) PERA.INSTA.MAQU.Y MONTADORES

- (9) TRABAJADORES NO CUALIFICADOS
- (10) FUERZAS ARMADAS
- (11) SIN ASIGNAR

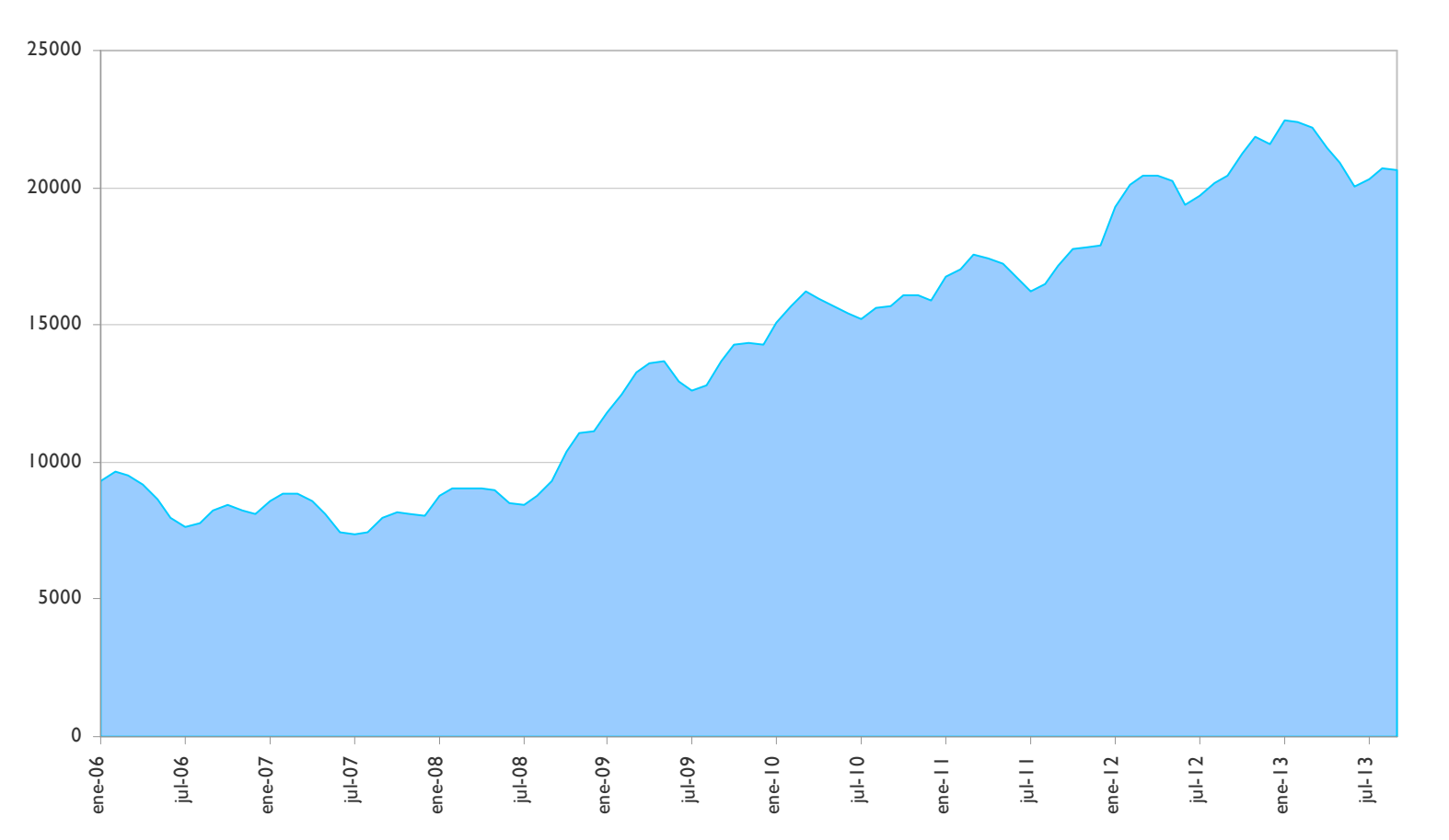


ANEXO 4

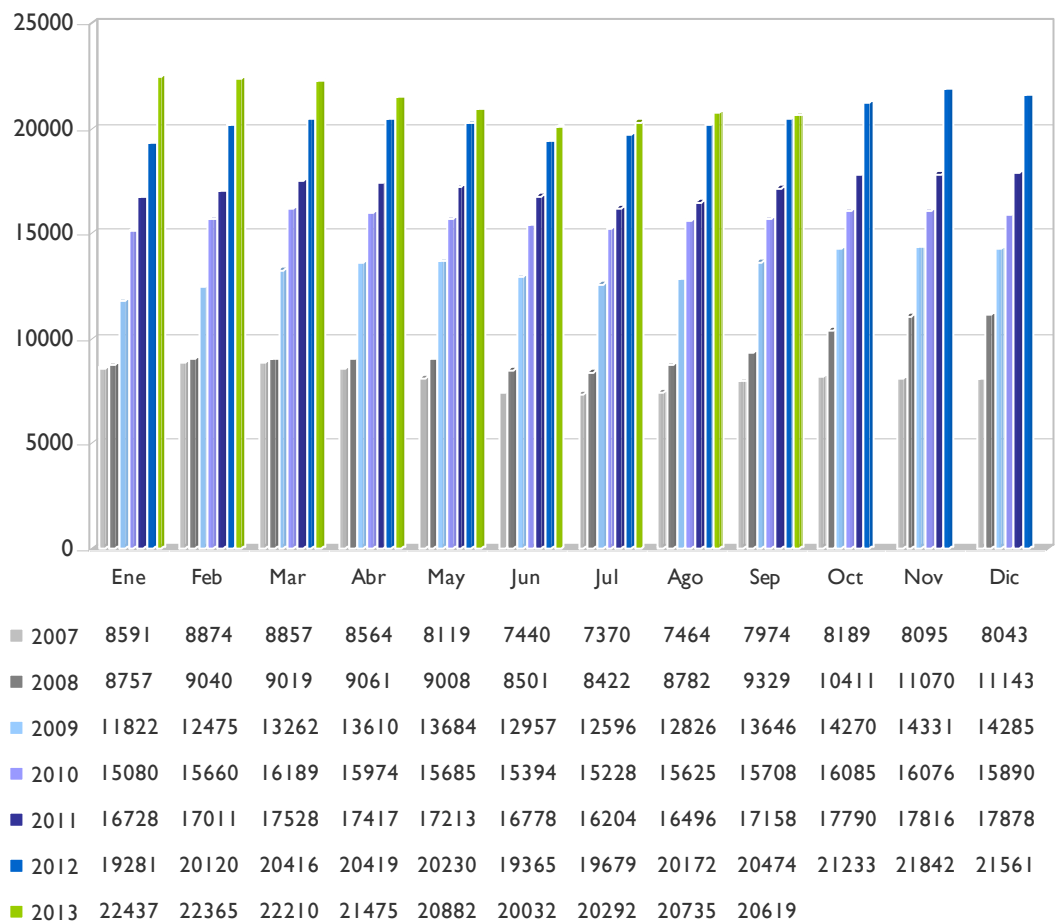
**GRÁFICOS DE EVOLUCIÓN DEL PARO REGISTRADO,
MUNICIPIO DE ALBACETE**



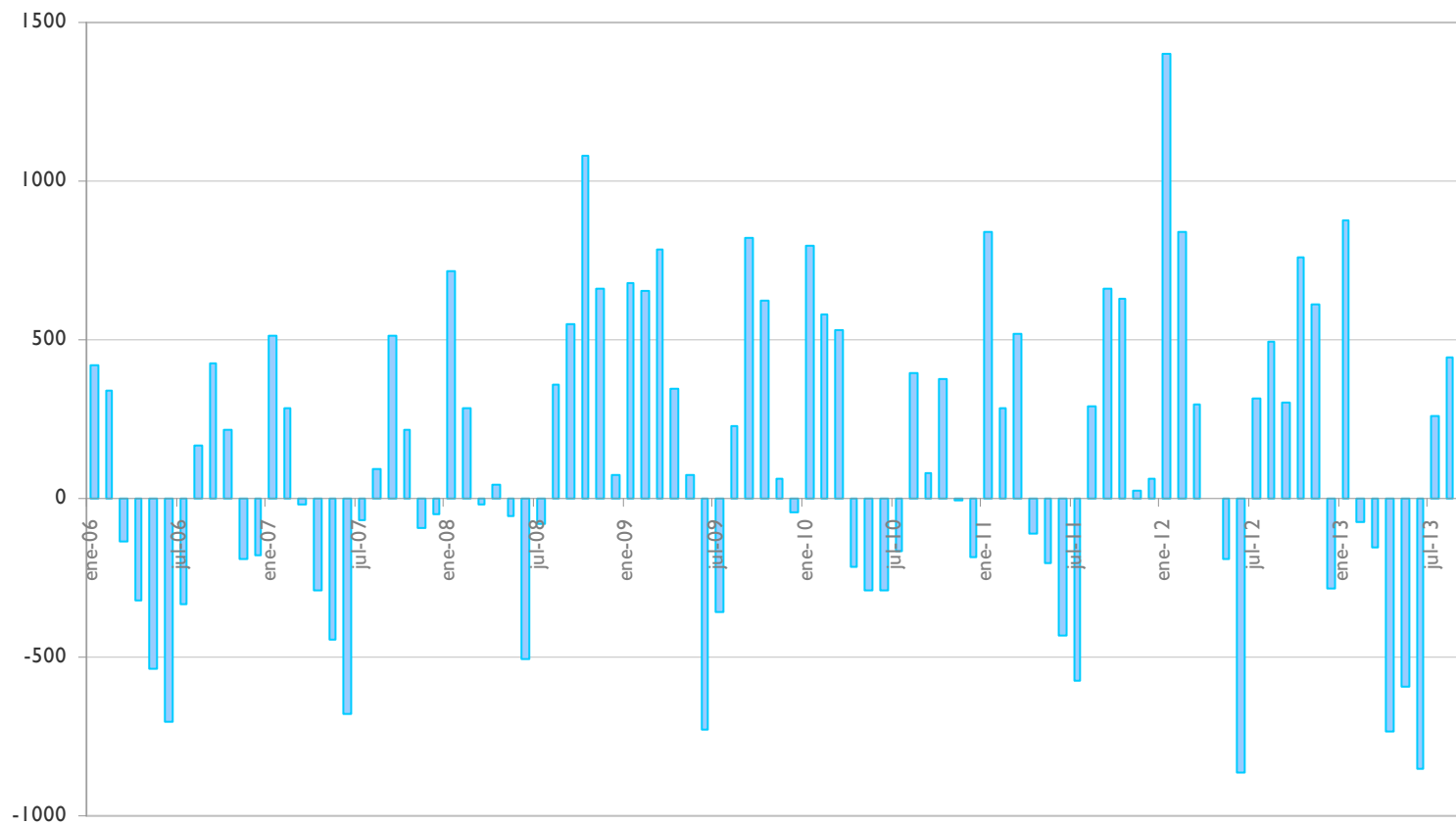
EVOLUCIÓN PARO REGISTRADO – MUNICIPIO DE ALBACETE (I)



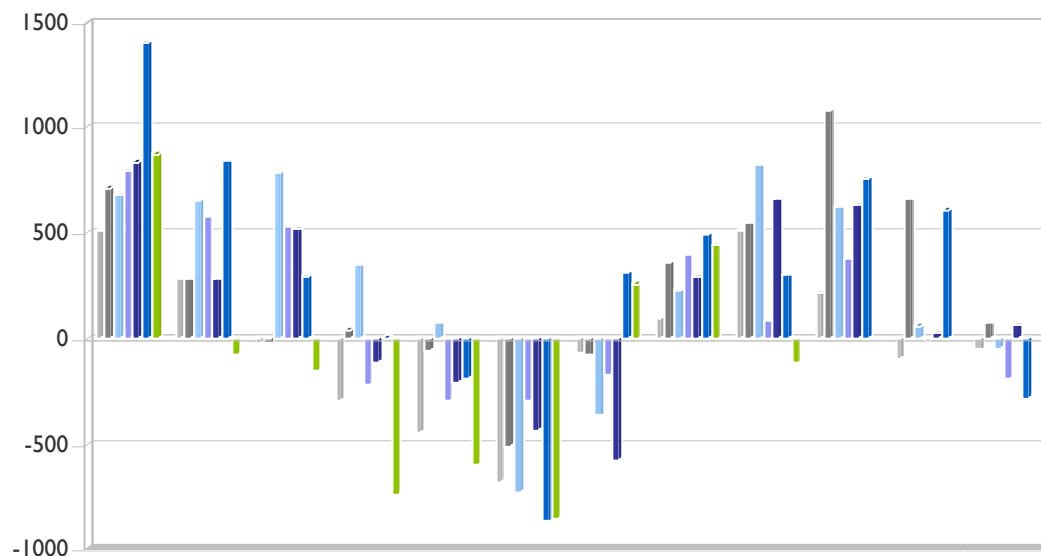
EVOLUCIÓN PARO REGISTRADO – MUNICIPIO DE ALBACETE (2)



EVOLUCIÓN DE LA VARIACIÓN MENSUAL DEL PARO REGISTRADO – MUNICIPIO DE ALBACETE (I)

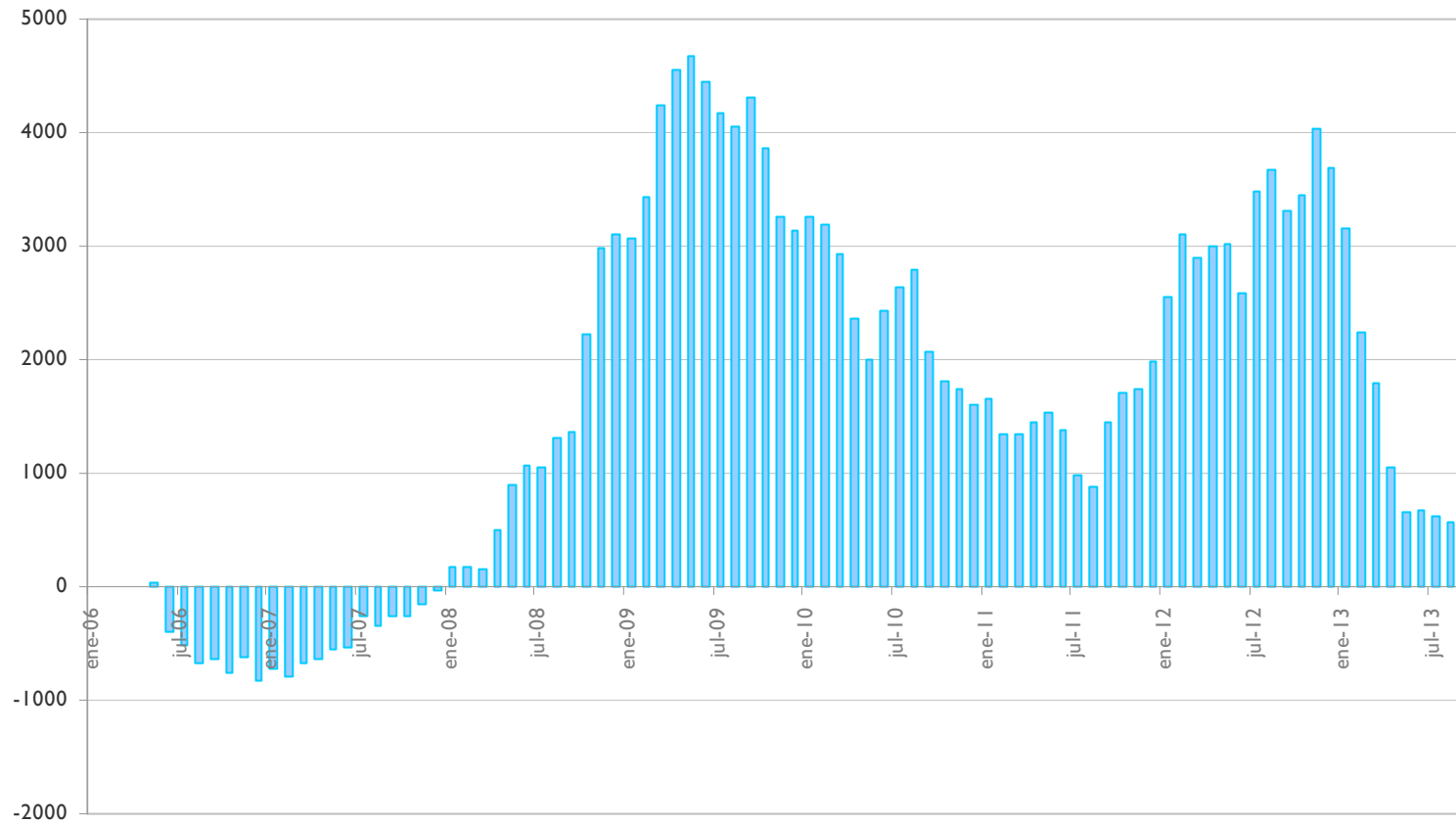


EVOLUCIÓN DE LA VARIACIÓN MENSUAL DEL PARO REGISTRADO – MUNICIPIO DE ALBACETE (2)

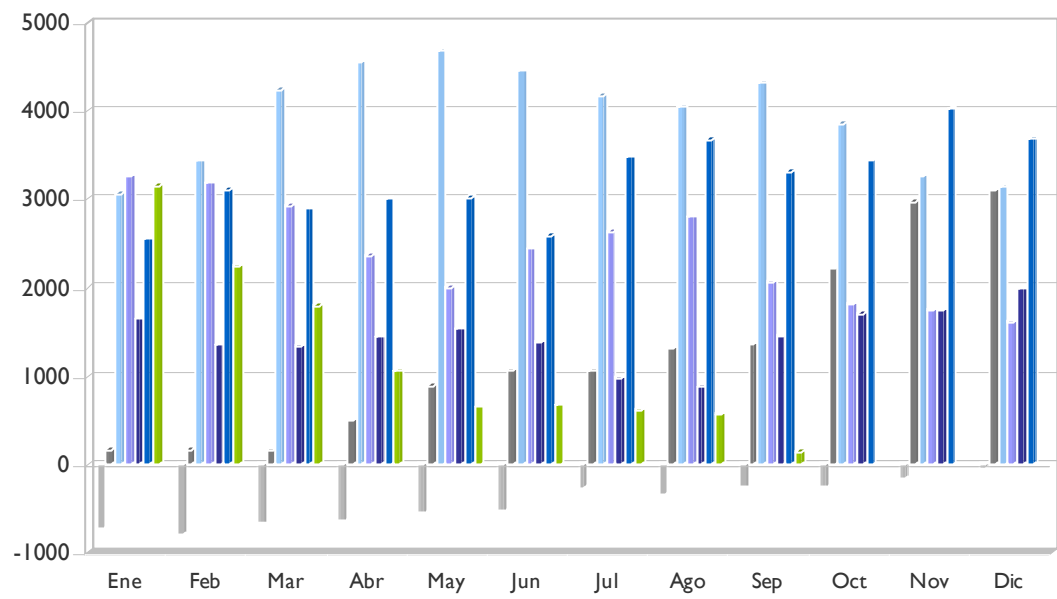


	Ene	Feb	Mar	Abr	May	Jun	Jul	Ago	Sep	Oct	Nov	Dic
■ 2007	510	283	-17	-293	-445	-679	-70	94	510	215	-94	-52
■ 2008	714	283	-21	42	-53	-507	-79	360	547	1082	659	73
■ 2009	679	653	787	348	74	-727	-361	230	820	624	61	-46
■ 2010	795	580	529	-215	-289	-291	-166	397	83	377	-9	-186
■ 2011	838	283	517	-111	-204	-435	-574	292	662	632	26	62
■ 2012	1403	839	296	3	-189	-865	314	493	302	759	609	-281
■ 2013	876	-72	-155	-735	-593	-850	260	443	-116			

EVOLUCIÓN DE LA VARIACIÓN ANUAL DEL PARO REGISTRADO – MUNICIPIO DE ALBACETE (I)



EVOLUCIÓN DE LA VARIACIÓN ANUAL DEL PARO REGISTRADO – MUNICIPIO DE ALBACETE (2)



	Ene	Feb	Mar	Abr	May	Jun	Jul	Ago	Sep	Oct	Nov	Dic
■ 2007	-731	-786	-669	-640	-551	-529	-267	-341	-259	-258	-162	-38
■ 2008	166	166	162	497	889	1061	1052	1318	1355	2222	2975	3100
■ 2009	3065	3435	4243	4549	4676	4456	4174	4044	4317	3859	3261	3142
■ 2010	3258	3185	2927	2364	2001	2437	2632	2799	2062	1815	1745	1605
■ 2011	1648	1351	1339	1443	1528	1384	976	871	1450	1705	1740	1988
■ 2012	2553	3109	2888	3002	3017	2587	3475	3676	3316	3443	4026	3683
■ 2013	3156	2245	1794	1056	652	667	613	563	145			