



OBSERVATORIO DE EMPLEO Y ACTIVIDAD ECONÓMICA

# TERMÓMETRO DE EMPLEO

DEMANDANTES DE EMPLEO,  
PARO Y CONTRATOS REGISTRADOS  
MUNICIPIO DE ALBACETE

**MAYO 2013**



AYUNTAMIENTO DE ALBACETE

## TERMÓMETRO DE EMPLEO<sup>1</sup>

**El mes de mayo de 2013 registra un total de 20.882 personas en paro en el municipio de Albacete, con un descenso del 2,76% con respecto al mes anterior.**

El mes de mayo de 2013 registra un total de 20.882 personas en paro en el municipio de Albacete; de ellas, 9.661 son hombres y 11.221 mujeres.

Las variaciones con respecto al mes anterior experimentaron un descenso del 2,76% en el total de paro registrado (-593), con una caída del 3,74% para los hombres (-375), y del 1,91% en las mujeres (-218).

Las variaciones con respecto al mismo mes del año anterior experimentaron un incremento del 3,22% en las cifras de paro (+652), con un aumento del 2,07% (+196) en el caso de los hombres, y del 4,24% (+456) en las mujeres.

Por sectores de actividad, el mes de mayo arroja un total de 835 personas en paro en agricultura, 2.110 en industria, 2.379 en construcción, 13.544 en servicios, y 2.014 sin empleo anterior.

La evolución mensual del paro presenta descensos en todos los sectores de actividad: agricultura (-8,14%; -74), industria (-2,41%; -52), construcción (-4,80%; -120), servicios (-2,37%; -329), y en el colectivo sin empleo anterior (-0,89%; -18).

Por otra parte, la evolución del paro con respecto al mismo mes del año anterior experimenta subidas en agricultura (+5,16%; +41), industria (+13,02%; +243), en servicios (+3,63%; +475), y en el colectivo sin empleo anterior (+4,46%; +86), y desciende en la construcción (-7,50%; -193).

El descenso del paro local de este mes (-2,76%) ha sido mayor que el registrado en la región (-2,48%) y en España (-1,97%), pero menor que el descenso provincial (-3,02%).

---

<sup>1</sup> Fuente: Elaboración propia a partir de datos del Servicio de Estadística de Castilla-La Mancha ([www.ies.jccm.es](http://www.ies.jccm.es)), [www.sepe.es](http://www.sepe.es), y del Servicio Periférico de Empleo de la junta en Albacete.



**El número de contratos registrados en mayo es de 4.508, lo que supone un aumento del 14,56% en las contrataciones con respecto al mes anterior.**

En total se realizaron 4.508 contratos en Albacete, de los que 2.663 fueron a hombres, y 1.845 a mujeres. El número de contratos indefinidos realizados en este periodo es de 275, mientras que el resto son temporales.

La evolución de la contratación ha experimentado un aumento del 14,56% (+573) con respecto al mes anterior; en el caso de los hombres el incremento fue del 20,06% (+445), y del 7,45% (+128) en las mujeres. Por otra parte, los contratos indefinidos han registrado un descenso del 17,91% (-60) con respecto al mes anterior.

Comparando las cifras con el mismo mes del año anterior observamos un descenso en el número de contrataciones del 13,85% (-725), con una caída del 7,76% (-224) para los varones, y del 21,36% (-501) para las mujeres. El número de contratos indefinidos realizados es un 24,45% (-89) menor que en el mismo mes del año anterior.

Por sectores de actividad, se produjeron 735 contrataciones en la agricultura, 260 en industria, 220 en construcción, y 3.293 en los servicios. Lo que supone aumentos de la contratación con respecto al mes anterior en agricultura (+139,41%; +428) y servicios (+5,58%; +174), y descensos en industria (-1,52%; -4) y en la construcción (-10,20%; -25).

La evolución de la contratación con respecto al mismo mes del año anterior aumenta en agricultura (+0,68%; +5) e industria (+18,18%; +40), y desciende en construcción (-18,82%; -51), y servicios (-17,92%; -719).

La contratación en el municipio de Albacete ha subido este mes (+14,56%) por encima de la subida registrada en el ámbito nacional (+11,28%), pero por debajo del provincial (+33,03%) y del regional (+16,92%).

Los contratos indefinidos tienen un peso del 6,10% sobre el total de la contratación local de este mes, ligeramente superior a la provincial (5,41%), y regional (5,94%), y por debajo de la cifra nacional (7,47%).

**Hay un total de 25.685 demandantes de empleo,  
un 2,80% menos que en el mes anterior.**

El número de demandantes de empleo en la ciudad de Albacete durante el mes de mayo de 2013 asciende a 25.685, siendo 11.973 hombres, y 13.712 mujeres.

El paro registrado en este mismo período supone el 81,30% del total de demandantes de empleo, con una ligera variación según sexos (80,69% en hombres, y 81,83% en mujeres).

La cifra de demandantes de empleo ha experimentado un descenso del 2,80% (-739) con respecto al mes anterior, con una caída del 3,59% para los varones (-446), y del 2,09% en las mujeres (-293).

La variación de los demandantes de empleo con respecto al mismo mes del año anterior ha experimentado un aumento medio del 2,98%, con una subida del 2,75% para los hombres, y del 3,18% para las mujeres.

Este mes se repite la tendencia general de evolución de paro y demandantes de empleo, y el descenso del número de demandantes de empleo está directamente relacionado con el descenso de paro registrado. Aunque el paro registrado baja más en el grupo de hombres que en el de mujeres, mientras que la demanda de empleo baja más entre las mujeres que en los hombres.

## El paro registrado baja con respecto al mes anterior, principalmente, en los siguientes colectivos:

*En los hombres*, por edad, baja en casi todos los grupos, destacando al colectivo entre 20 y 54 años, y en los mayores de 59 años;

- según el sector de actividad, baja en todos, salvo en el colectivo sin empleo anterior;
- según el nivel de estudios, las mayores bajadas se producen en el grupo sin estudios, programas de formación profesional sin titulación, primera etapa de secundaria, formación profesional superior, y educación primaria;
- según el grupo de ocupación, baja en todos, salvo en el de dirección de las empresas y de la Administración Pública, y en las fuerzas armadas.

*En las mujeres*, por edad, al igual que en el caso de los hombres, baja entre 20 y 54 años, y en las mayores de 59 años;

- según el sector de actividad, baja en todos, especialmente en los servicios;
- según el nivel de estudios, los mayores descensos se producen en enseñanza universitaria, sin estudios, formación profesional superior, segunda etapa de educación secundaria, y primera etapa de secundaria;
- según el grupo de ocupación, baja en todos.

**ANEXO I**

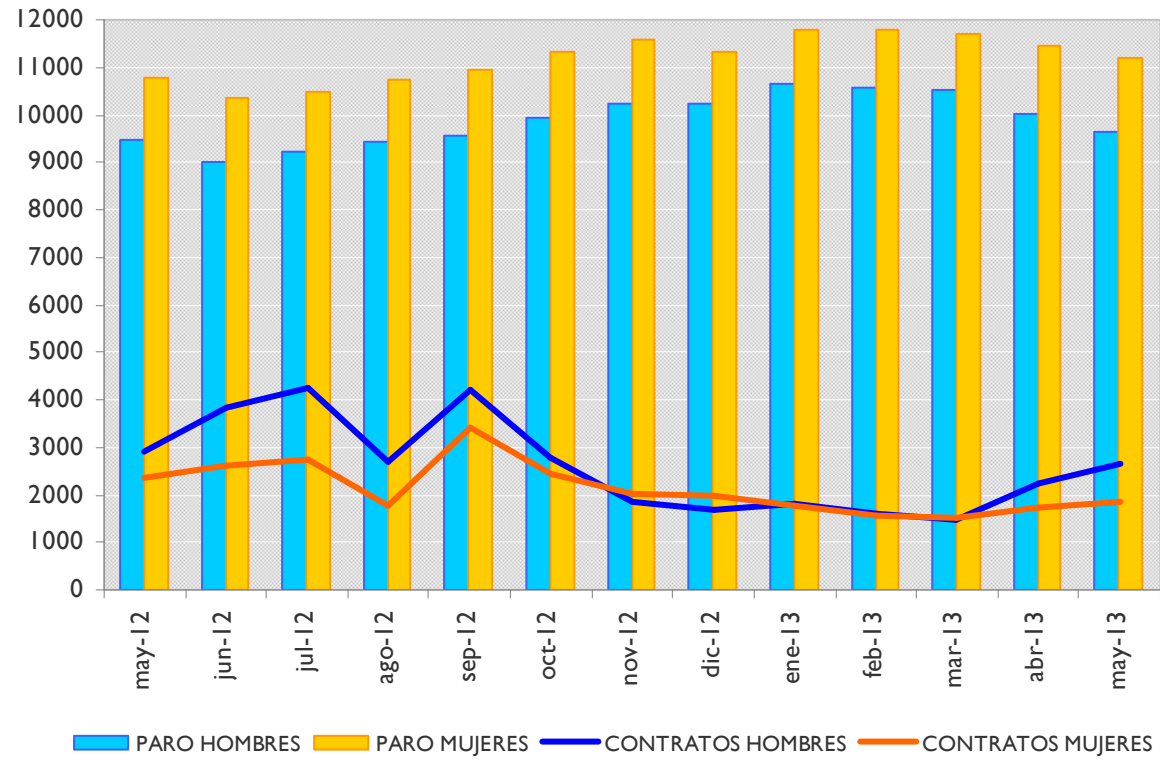
**PARO REGISTRADO Y CONTRATOS, LOCAL**

**GRÁFICOS DE EVOLUCIÓN MENSUAL**

### EVOLUCIÓN MENSUAL - PARO Y CONTRATOS REGISTRADOS

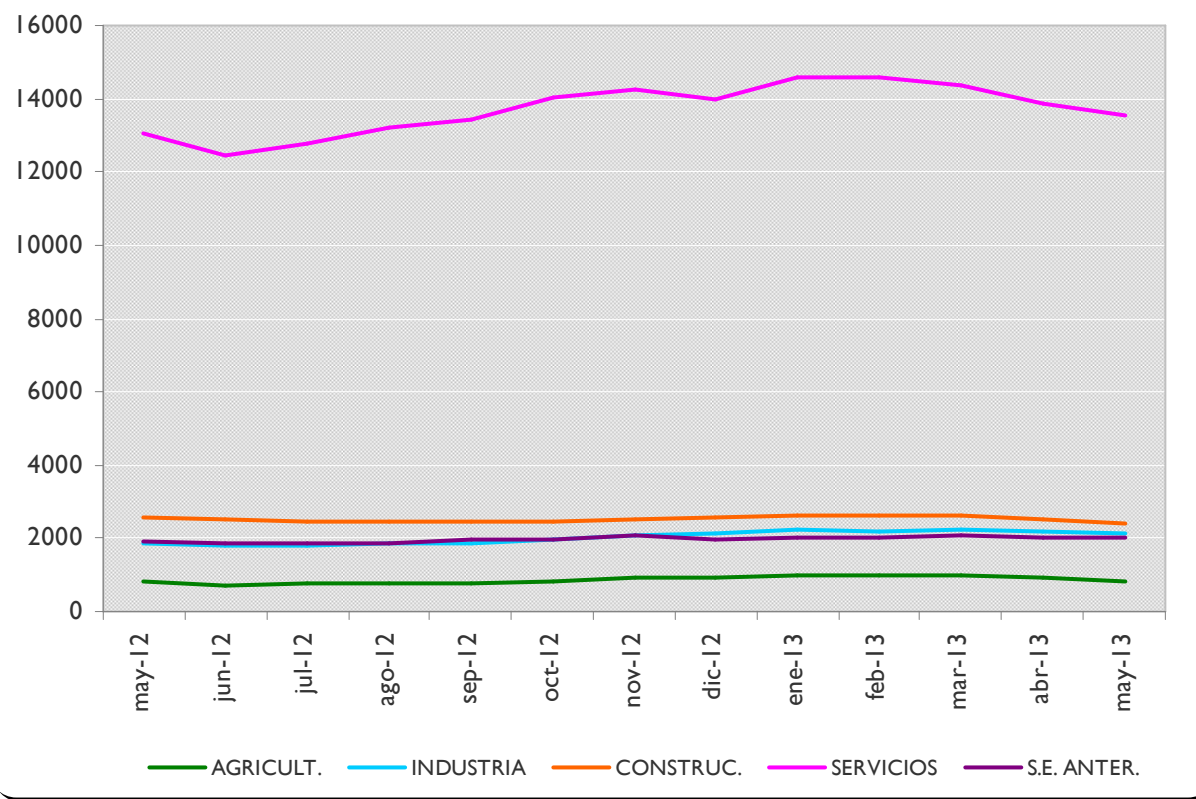


### EVOLUCIÓN MENSUAL - PARO Y CONTRATOS REGISTRADOS, SEGÚN SEXO

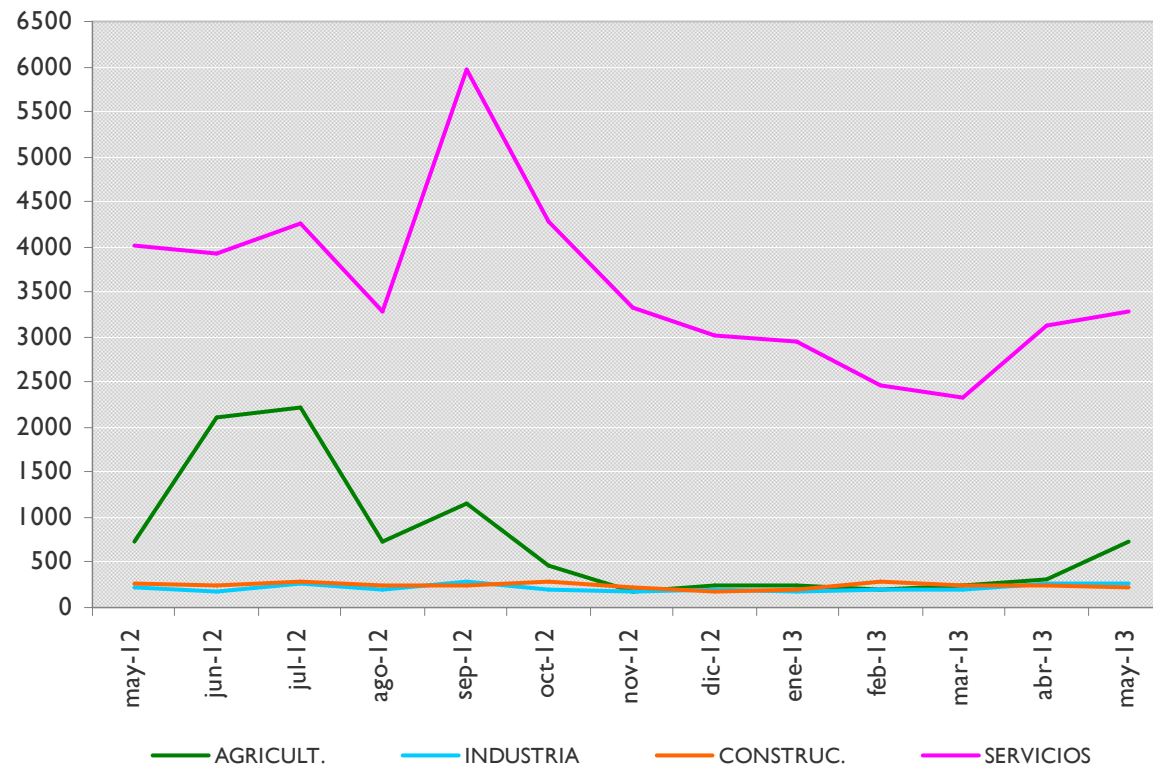




EVOLUCIÓN MENSUAL - PARO REGISTRADO, SEGÚN SECTOR DE ACTIVIDAD



### EVOLUCIÓN MENSUAL - CONTRATOS REGISTRADOS, SEGÚN SECTOR DE ACTIVIDAD



**ANEXO 2**

**PARO Y CONTRATOS REGISTRADOS,  
COMPARATIVA GEOGRÁFICA DE LA VARIACIÓN MENSUAL E INTERANUAL**



PARO REGISTRADO,  
COMPARATIVA GEOGRÁFICA DE LA VARIACIÓN MENSUAL E INTERANUAL, SEGÚN SEXO

	VARIACIÓN				
	TOTAL	MES ANTERIOR		INTERANUAL	
		paro	absoluta	relativa	absoluta
Municipio de Albacete	20882	-593	-2,76%	652	3,22%
Provincia de Albacete	51815	-1613	-3,02%	1007	1,98%
Castilla-La Mancha	261542	-6646	-2,48%	12959	5,21%
España	4890928	-98265	-1,97%	176806	3,75%

	VARIACIÓN				
	HOMBRES	MES ANTERIOR		INTERANUAL	
		paro	absoluta	relativa	absoluta
Municipio de Albacete	9661	-375	-3,74%	196	2,07%
Provincia de Albacete	23344	-1138	-4,65%	153	0,66%
Castilla-La Mancha	123962	-4192	-3,27%	5420	4,57%
España	2405493	-61150	-2,48%	68377	2,93%

	VARIACIÓN				
	MUJERES	MES ANTERIOR		INTERANUAL	
		paro	absoluta	relativa	absoluta
Municipio de Albacete	11221	-218	-1,91%	456	4,24%
Provincia de Albacete	28471	-475	-1,64%	854	3,09%
Castilla-La Mancha	137580	-2454	-1,75%	7539	5,80%
España	2485435	-37115	-1,47%	108429	4,56%

PARO REGISTRADO,  
COMPARATIVA GEOGRÁFICA DE LA VARIACIÓN MENSUAL E INTERANUAL, SEGÚN SECTOR DE ACTIVIDAD

	VARIACIÓN				
	AGRICULTURA	MES ANTERIOR		INTERANUAL	
		paro	absoluta	relativa	absoluta
Municipio de Albacete	835	-74	-8,14%	41	5,16%
Provincia de Albacete	4346	-424	-8,89%	772	21,60%
Castilla-La Mancha	21133	-1357	-6,03%	3317	18,62%
España	197062	-9405	-4,56%	36862	23,01%

	VARIACIÓN				
	CONSTRUCCIÓN	MES ANTERIOR		INTERANUAL	
		paro	absoluta	relativa	absoluta
Municipio de Albacete	2379	-120	-4,80%	-193	-7,50%
Provincia de Albacete	6863	-357	-4,94%	-845	-10,96%
Castilla-La Mancha	37911	-1215	-3,11%	-2725	-6,71%
España	724122	-18637	-2,51%	-72447	-9,09%

	VARIACIÓN				
	INDUSTRIA	MES ANTERIOR		INTERANUAL	
		paro	absoluta	relativa	absoluta
Municipio de Albacete	2110	-52	-2,41%	243	13,02%
Provincia de Albacete	6674	-204	-2,97%	317	4,99%
Castilla-La Mancha	30708	-726	-2,31%	2051	7,16%
España	540482	-8851	-1,61%	2143	0,40%

	VARIACIÓN				
	SERVICIOS	MES ANTERIOR		INTERANUAL	
		paro	absoluta	relativa	absoluta
Municipio de Albacete	13544	-329	-2,37%	475	3,63%
Provincia de Albacete	29745	-602	-1,98%	641	2,20%
Castilla-La Mancha	153923	-3100	-1,97%	9112	6,29%
España	3046697	-61336	-1,97%	241494	8,61%

	VARIACIÓN				
	SIN EMPLEO ANTERIOR	MES ANTERIOR		INTERANUAL	
		paro	absoluta	relativa	absoluta
Municipio de Albacete	2014	-18	-0,89%	86	4,46%
Provincia de Albacete	4187	-26	-0,62%	122	3,00%
Castilla-La Mancha	17867	-248	-1,37%	1204	7,23%
España	382565	-36	-0,01%	-31246	-7,55%



CONTRATOS REGISTRADOS,  
COMPARATIVA GEOGRÁFICA SEGÚN TIPO DE CONTRATO

	TOTAL	INDEFINIDOS		TEMPORALES	
	contratos	absoluto	% s/total	absoluto	% s/total
Municipio de Albacete	4508	275	6,10%	4233	93,90%
Provincia de Albacete	10770	583	5,41%	10187	94,59%
Castilla-La Mancha	43555	2585	5,94%	40970	94,06%
España	1283261	95856	7,47%	1187405	92,53%

CONTRATOS REGISTRADOS,  
COMPARATIVA GEOGRÁFICA DE LA VARIACIÓN MENSUAL E INTERANUAL, SEGÚN TIPO DE CONTRATO

	TOTAL	VARIACIÓN			
		MES ANTERIOR		INTERANUAL	
		contratos	absoluta	relativa	absoluta
Municipio de Albacete	4508	573	14,56%	-725	-13,85%
Provincia de Albacete	10770	2674	33,03%	378	3,64%
Castilla-La Mancha	43555	6304	16,92%	2092	5,05%
España	1283261	130121	11,28%	79182	6,58%

	INDEFINIDOS	VARIACIÓN			
		MES ANTERIOR		INTERANUAL	
		contratos	absoluta	relativa	absoluta
Municipio de Albacete	275	-60	-17,91%	-89	-24,45%
Provincia de Albacete	583	-37	-5,97%	-66	-10,17%
Castilla-La Mancha	2585	-427	-14,18%	-169	-6,14%
España	95856	-2493	-2,53%	-122	-0,13%

	TEMPORALES	VARIACIÓN			
		MES ANTERIOR		INTERANUAL	
		contratos	absoluta	relativa	absoluta
Municipio de Albacete	4233	633	17,58%	-636	-13,06%
Provincia de Albacete	10187	2711	36,26%	444	4,56%
Castilla-La Mancha	40970	6731	19,66%	2261	5,84%
España	1187405	132614	12,57%	79304	7,16%



**ANEXO 3**

**TABLAS DE PARO REGISTRADO Y DEMANDANTES DE EMPLEO,  
MUNICIPIO DE ALBACETE**



## PARO REGISTRADO<sup>2</sup>, SEGÚN LA EDAD

HOMBRES	< 20	20 - 24	25 - 29	30 - 34	35 - 39	40 - 44	45 - 49	50 - 54	55 - 59	> 59	TOTAL
PARO	253	971	1171	1273	1347	1160	1224	929	841	492	9661
V.M.	7	-57	-76	-97	-45	-64	-8	-31	9	-13	-375
V.M.%	2,85%	-5,54%	-6,09%	-7,08%	-3,23%	-5,23%	-0,65%	-3,23%	1,08%	-2,57%	-3,74%
V.A.	-78	-78	-89	-107	79	77	184	126	50	32	196
V.A.%	-23,56%	-7,44%	-7,06%	-7,75%	6,23%	7,11%	17,69%	15,69%	6,32%	6,96%	2,07%

MUJERES	< 20	20 - 24	25 - 29	30 - 34	35 - 39	40 - 44	45 - 49	50 - 54	55 - 59	> 59	TOTAL
PARO	201	863	1344	1516	1688	1509	1505	1272	896	427	11221
V.M.	2	-75	-58	-35	-16	-22	-3	-23	19	-7	-218
V.M.%	1,01%	-8,00%	-4,14%	-2,26%	-0,94%	-1,44%	-0,20%	-1,78%	2,17%	-1,61%	-1,91%
V.A.	-58	-137	1	-2	123	32	138	84	241	34	456
V.A.%	-22,39%	-13,70%	0,07%	-0,13%	7,86%	2,17%	10,10%	7,07%	36,79%	8,65%	4,24%

TOTAL	< 20	20 - 24	25 - 29	30 - 34	35 - 39	40 - 44	45 - 49	50 - 54	55 - 59	> 59	TOTAL
PARO	454	1834	2515	2789	3035	2669	2729	2201	1737	919	20882
V.M.	9	-132	-134	-132	-61	-86	-11	-54	28	-20	-593
V.M.%	2,02%	-6,71%	-5,06%	-4,52%	-1,97%	-3,12%	-0,40%	-2,39%	1,64%	-2,13%	-2,76%
V.A.	-136	-215	-88	-109	202	109	322	210	291	66	652
V.A.%	-23,05%	-10,49%	-3,38%	-3,76%	7,13%	4,26%	13,38%	10,55%	20,12%	7,74%	3,22%

<sup>2</sup> La primera fila de cada tabla recoge el paro registrado; la segunda (V.M.) la variación mensual absoluta; la tercera (V.M.%) la variación mensual relativa; la cuarta (V.A.) la variación anual; y la quinta (V.A.%) la variación anual relativa. Se sigue el mismo criterio en las sucesivas tablas referidas a paro registrado.





## DEMANDANTES DE EMPLEO<sup>3</sup>, SEGÚN LA EDAD

HOMBRES	< 20	20 - 24	25 - 29	30 - 34	35 - 39	40 - 44	45 - 49	50 - 54	55 - 59	> 59	TOTAL
DEMAND.	307	1177	1403	1584	1659	1450	1504	1159	1040	690	11973
V.M.	1	-44	-90	-112	-54	-59	-25	-38	-11	-14	-446
V.M.%	0,33%	-3,60%	-6,03%	-6,60%	-3,15%	-3,91%	-1,64%	-3,17%	-1,05%	-1,99%	-3,59%
V.A.	-80	-60	-96	-132	94	87	213	164	83	47	320
V.A.%	-20,67%	-4,85%	-6,40%	-7,69%	6,01%	6,38%	16,50%	16,48%	8,67%	7,31%	2,75%

MUJERES	< 20	20 - 24	25 - 29	30 - 34	35 - 39	40 - 44	45 - 49	50 - 54	55 - 59	> 59	TOTAL
DEMAND.	241	1058	1614	1864	2047	1846	1807	1510	1095	630	13712
V.M.	-3	-87	-73	-51	-8	-38	-4	-29	9	-9	-293
V.M.%	-1,23%	-7,60%	-4,33%	-2,66%	-0,39%	-2,02%	-0,22%	-1,88%	0,83%	-1,41%	-2,09%
V.A.	-70	-156	-36	4	133	71	136	79	174	88	423
V.A.%	-22,51%	-12,85%	-2,18%	0,22%	6,95%	4,00%	8,14%	5,52%	18,89%	16,24%	3,18%

TOTAL	< 20	20 - 24	25 - 29	30 - 34	35 - 39	40 - 44	45 - 49	50 - 54	55 - 59	> 59	TOTAL
DEMAND.	548	2235	3017	3448	3706	3296	3311	2669	2135	1320	25685
V.M.	-2	-131	-163	-163	-62	-97	-29	-67	-2	-23	-739
V.M.%	-0,36%	-5,54%	-5,13%	-4,51%	-1,65%	-2,86%	-0,87%	-2,45%	-0,09%	-1,71%	-2,80%
V.A.	-150	-216	-132	-128	227	158	349	243	257	135	743
V.A.%	-21,49%	-8,81%	-4,19%	-3,58%	6,52%	5,04%	11,78%	10,02%	13,68%	11,39%	2,98%

<sup>3</sup> La primera fila de cada tabla recoge los demandantes de empleo; la segunda (V.M.) la variación mensual absoluta; la tercera (V.M.%) la variación mensual relativa; la cuarta (V.A.) la variación anual; y la quinta (V.A.%) la variación anual relativa. Se sigue el mismo criterio en las sucesivas tablas de demandantes de empleo.



## PARO REGISTRADO, SEGÚN EL SECTOR DE ACTIVIDAD

HOMBRES	AGRICULTURA	INDUSTRIA	CONSTRUCCIÓN	SERVICIOS	SIN EMPLEO ANTERIOR	TOTAL
PARO	623	1216	2059	5065	698	9661
V.M.	-67	-46	-101	-163	2	-375
V.M.%	-9,71%	-3,65%	-4,68%	-3,12%	0,29%	-3,74%
V.A.	42	194	-171	61	70	196
V.A.%	7,23%	18,98%	-7,67%	1,22%	11,15%	2,07%

MUJERES	AGRICULTURA	INDUSTRIA	CONSTRUCCIÓN	SERVICIOS	SIN EMPLEO ANTERIOR	TOTAL
PARO	212	894	320	8479	1316	11221
V.M.	-7	-6	-19	-166	-20	-218
V.M.%	-3,20%	-0,67%	-5,60%	-1,92%	-1,50%	-1,91%
V.A.	-1	49	-22	414	16	456
V.A.%	-0,47%	5,80%	-6,43%	5,13%	1,23%	4,24%

TOTAL	AGRICULTURA	INDUSTRIA	CONSTRUCCIÓN	SERVICIOS	SIN EMPLEO ANTERIOR	TOTAL
PARO	835	2110	2379	13544	2014	20882
V.M.	-74	-52	-120	-329	-18	-593
V.M.%	-8,14%	-2,41%	-4,80%	-2,37%	-0,89%	-2,76%
V.A.	41	243	-193	475	86	652
V.A.%	5,16%	13,02%	-7,50%	3,63%	4,46%	3,22%



## DEMANDANTES DE EMPLEO, SEGÚN EL SECTOR DE ACTIVIDAD

HOMBRES	AGRICULTURA	INDUSTRIA	CONSTRUCCIÓN	SERVICIOS	SIN EMPLEO ANTERIOR	TOTAL
DEMAND.	789	1556	2373	6403	852	11973
V.M.	-101	-70	-89	-192	6	-446
V.M.%	-11,35%	-4,31%	-3,61%	-2,91%	0,71%	-3,59%
V.A.	-39	208	-152	225	78	320
V.A.%	-4,71%	15,43%	-6,02%	3,64%	10,08%	2,75%

MUJERES	AGRICULTURA	INDUSTRIA	CONSTRUCCIÓN	SERVICIOS	SIN EMPLEO ANTERIOR	TOTAL
DEMAND.	284	1079	371	10384	1594	13712
V.M.	-14	-11	-20	-205	-43	-293
V.M.%	-4,70%	-1,01%	-5,12%	-1,94%	-2,63%	-2,09%
V.A.	-8	26	-7	457	-45	423
V.A.%	-2,74%	2,47%	-1,85%	4,60%	-2,75%	3,18%

TOTAL	AGRICULTURA	INDUSTRIA	CONSTRUCCIÓN	SERVICIOS	SIN EMPLEO ANTERIOR	TOTAL
DEMAND.	1073	2635	2744	16787	2446	25685
V.M.	-115	-81	-109	-397	-37	-739
V.M.%	-9,68%	-2,98%	-3,82%	-2,31%	-1,49%	-2,80%
V.A.	-47	234	-159	682	33	743
V.A.%	-4,20%	9,75%	-5,48%	4,23%	1,37%	2,98%



PARO REGISTRADO, SEGÚN EL NIVEL DE ESTUDIOS<sup>4</sup>

HOMBRES	(1)	(2)	(3)	(4)	(5)	(6)	(7)	(8)	(9)	(10)	(11)	(12)	(13)	TOTAL
PARO	84	2706	289	4483	8	936	0	403	0	702	5	5	40	9661
V.M.	-14	-104	-18	-214	2	-2	0	-17	0	-14	2	1	3	-375
V.M.%	-14,29%	-3,70%	-5,86%	-4,56%	33,33%	-0,21%	0,00%	-4,05%	0,00%	-1,96%	66,67%	25,00%	8,11%	-3,74%
V.A.	-10	107	29	-103	3	50	-1	30	-1	70	0	0	22	196
V.A.%	-10,64%	4,12%	11,15%	-2,25%	60,00%	5,64%	-100,00%	8,04%	-100,00%	11,08%	0,00%	0,00%	122,22%	2,07%

MUJERES	(1)	(2)	(3)	(4)	(5)	(6)	(7)	(8)	(9)	(10)	(11)	(12)	(13)	TOTAL
PARO	62	2432	246	4493	2	1645	0	646	0	1614	12	18	51	11221
V.M.	-2	-38	10	-83	0	-32	0	-14	0	-67	1	2	5	-218
V.M.%	-3,13%	-1,54%	4,24%	-1,81%	0,00%	-1,91%	0,00%	-2,12%	0,00%	-3,99%	9,09%	12,50%	10,87%	-1,91%
V.A.	-5	139	38	67	-1	36	0	52	0	97	-2	10	25	456
V.A.%	-7,46%	6,06%	18,27%	1,51%	-33,33%	2,24%	0,00%	8,75%	0,00%	6,39%	-14,29%	125,00%	96,15%	4,24%

TOTAL	(1)	(2)	(3)	(4)	(5)	(6)	(7)	(8)	(9)	(10)	(11)	(12)	(13)	TOTAL
PARO	146	5138	535	8976	10	2581	0	1049	0	2316	17	23	91	20882
V.M.	-16	-142	-8	-297	2	-34	0	-31	0	-81	3	3	8	-593
V.M.%	-9,88%	-2,69%	-1,47%	-3,20%	25,00%	-1,30%	0,00%	-2,87%	0,00%	-3,38%	21,43%	15,00%	9,64%	-2,76%
V.A.	-15	246	67	-36	2	86	-1	82	-1	167	-2	10	47	652
V.A.%	-9,32%	5,03%	14,32%	-0,40%	25,00%	3,45%	-100,00%	8,48%	-100,00%	7,77%	-10,53%	76,92%	106,82%	3,22%

<sup>4</sup> Leyenda del nivel de estudios:

- |                                 |                                 |                                        |
|---------------------------------|---------------------------------|----------------------------------------|
| (1) ANALFABETOS                 | (5) FP TIT. 1ª ETAPA            | (9) OTRAS ENSEÑANZAS CON BACHILLER     |
| (2) EDUCACIÓN PRIMARIA          | (6) SEGUNDA ETAPA DE SECUNDARIA | (10) ENSEÑANZA UNIVERSITARIA           |
| (3) FP SIN TITULACIÓN           | (7) FP TIT. 2ª ETAPA            | (11) ESPECIALIZACIÓN PROFESIONAL       |
| (4) PRIMERA ETAPA DE SECUNDARIA | (8) FP SUPERIOR                 | (12) ENSEÑANZA UNIVERSITARIA 3er CICLO |
|                                 |                                 | (13) SIN ASIGNAR                       |



## DEMANDANTES DE EMPLEO, SEGÚN EL NIVEL DE ESTUDIOS<sup>5</sup>

HOMBRES	(1)	(2)	(3)	(4)	(5)	(6)	(7)	(8)	(9)	(10)	(11)	(12)	(13)	TOTAL
DEMAND.	107	3437	378	5356	9	1187	0	508	0	923	6	7	55	11973
V.M.	-21	-153	-23	-231	2	-4	0	-12	0	-11	3	2	2	-446
V.M.%	-16,41%	-4,26%	-5,74%	-4,13%	28,57%	-0,34%	0,00%	-2,31%	0,00%	-1,18%	100,00%	40,00%	3,77%	-3,59%
V.A.	-17	168	52	-145	1	95	-1	46	-1	91	-1	2	30	320
V.A.%	-13,71%	5,14%	15,95%	-2,64%	12,50%	8,70%	-100,00%	9,96%	-100,00%	10,94%	-14,29%	40,00%	120,00%	2,75%

MUJERES	(1)	(2)	(3)	(4)	(5)	(6)	(7)	(8)	(9)	(10)	(11)	(12)	(13)	TOTAL
DEMAND.	88	2961	291	5371	2	2018	0	799	0	2083	19	20	60	13712
V.M.	-2	-63	6	-108	-2	-48	0	-17	0	-62	0	2	1	-293
V.M.%	-2,22%	-2,08%	2,11%	-1,97%	-50,00%	-2,32%	0,00%	-2,08%	0,00%	-2,89%	0,00%	11,11%	1,69%	-2,09%
V.A.	-2	68	33	-23	-1	65	0	72	0	171	0	10	30	423
V.A.%	-2,22%	2,35%	12,79%	-0,43%	-33,33%	3,33%	0,00%	9,90%	0,00%	8,94%	0,00%	100,00%	100,00%	3,18%

TOTAL	(1)	(2)	(3)	(4)	(5)	(6)	(7)	(8)	(9)	(10)	(11)	(12)	(13)	TOTAL
DEMAND.	195	6398	669	10727	11	3205	0	1307	0	3006	25	27	115	25685
V.M.	-23	-216	-17	-339	0	-52	0	-29	0	-73	3	4	3	-739
V.M.%	-10,55%	-3,27%	-2,48%	-3,06%	0,00%	-1,60%	0,00%	-2,17%	0,00%	-2,37%	13,64%	17,39%	2,68%	-2,80%
V.A.	-19	236	85	-168	0	160	-1	118	-1	262	-1	12	60	743
V.A.%	-8,88%	3,83%	14,55%	-1,54%	0,00%	5,25%	-100,00%	9,92%	-100,00%	9,55%	-3,85%	80,00%	109,09%	2,98%

<sup>5</sup> Leyenda del nivel de estudios:

- |                                 |                                 |                                        |
|---------------------------------|---------------------------------|----------------------------------------|
| (1) ANALFABETOS                 | (5) FP TIT. 1ª ETAPA            | (9) OTRAS ENSEÑANZAS CON BACHILLER     |
| (2) EDUCACIÓN PRIMARIA          | (6) SEGUNDA ETAPA DE SECUNDARIA | (10) ENSEÑANZA UNIVERSITARIA           |
| (3) FP SIN TITULACIÓN           | (7) FP TIT. 2ª ETAPA            | (11) ESPECIALIZACIÓN PROFESIONAL       |
| (4) PRIMERA ETAPA DE SECUNDARIA | (8) FP SUPERIOR                 | (12) ENSEÑANZA UNIVERSITARIA 3er CICLO |
|                                 |                                 | (13) SIN ASIGNAR                       |



## PARO REGISTRADO, SEGÚN EL GRUPO DE OCUPACIÓN<sup>6</sup>

HOMBRES	(1)	(2)	(3)	(4)	(5)	(6)	(7)	(8)	(9)	(10)	(11)	TOTAL
PARO	97	729	895	568	1077	197	3047	990	2058	3	0	9661
V.M.	1	-11	-14	-6	-30	-16	-163	-12	-125	1	0	-375
V.M.%	1,04%	-1,49%	-1,54%	-1,05%	-2,71%	-7,51%	-5,08%	-1,20%	-5,73%	50,00%	0,00%	-3,74%
V.A.	-12	88	84	19	87	-6	-29	19	-52	-2	0	196
V.A.%	-11,01%	13,73%	10,36%	3,46%	8,79%	-2,96%	-0,94%	1,96%	-2,46%	-40,00%	0,00%	2,07%

MUJERES	(1)	(2)	(3)	(4)	(5)	(6)	(7)	(8)	(9)	(10)	(11)	TOTAL
PARO	28	1299	603	1514	3841	50	215	496	3174	1	0	11221
V.M.	-1	-29	-16	-33	-100	-3	-9	-9	-17	-1	0	-218
V.M.%	-3,45%	-2,18%	-2,58%	-2,13%	-2,54%	-5,66%	-4,02%	-1,78%	-0,53%	-50,00%	0,00%	-1,91%
V.A.	-2	121	26	27	155	-9	19	23	97	-1	0	456
V.A.%	-6,67%	10,27%	4,51%	1,82%	4,21%	-15,25%	9,69%	4,86%	3,15%	-50,00%	0,00%	4,24%

TOTAL	(1)	(2)	(3)	(4)	(5)	(6)	(7)	(8)	(9)	(10)	(11)	TOTAL
PARO	125	2028	1498	2082	4918	247	3262	1486	5232	4	0	20882
V.M.	0	-40	-30	-39	-130	-19	-172	-21	-142	0	0	-593
V.M.%	0,00%	-1,93%	-1,96%	-1,84%	-2,58%	-7,14%	-5,01%	-1,39%	-2,64%	0,00%	0,00%	-2,76%
V.A.	-14	209	110	46	242	-15	-10	42	45	-3	0	652
V.A.%	-10,07%	11,49%	7,93%	2,26%	5,18%	-5,73%	-0,31%	2,91%	0,87%	-42,86%	0,00%	3,22%

<sup>6</sup> Leyenda del grupo de ocupación:

- (1) DIR.EMPRESAS Y ADMONES.P.B.
- (2) TEC.PROF.CIENT. E INTELECT.
- (3) TÉCNICOS Y PROFESIONALES APOYO
- (4) EMPLEADOS DE TIPO ADMINISTRATIVO

- (5) TRAB.SERV.REST.PERSON.PROTE.VEND.
- (6) TRAB.CUALIF.AGRICULTURA Y PESCA
- (7) ARTES.TRAB.C.IND.MANUF.CONSUMIN.
- (8) PERA.INSTA.MAQU.Y MONTADORES

- (9) TRABAJADORES NO CUALIFICADOS
- (10) FUERZAS ARMADAS
- (11) SIN ASIGNAR



## DEMANDANTES DE EMPLEO, SEGÚN EL GRUPO DE OCUPACIÓN<sup>7</sup>

HOMBRES	(1)	(2)	(3)	(4)	(5)	(6)	(7)	(8)	(9)	(10)	(11)	TOTAL
DEMAND.	125	943	1119	766	1394	256	3605	1268	2493	4	0	11973
V.M.	3	-9	-33	7	-32	-20	-176	-24	-163	1	0	-446
V.M.%	2,46%	-0,95%	-2,86%	0,92%	-2,24%	-7,25%	-4,65%	-1,86%	-6,14%	33,33%	0,00%	-3,59%
V.A.	0	84	81	58	154	-23	-8	78	-103	-1	0	320
V.A.%	0,00%	9,78%	7,80%	8,19%	12,42%	-8,24%	-0,22%	6,55%	-3,97%	-20,00%	0,00%	2,75%

MUJERES	(1)	(2)	(3)	(4)	(5)	(6)	(7)	(8)	(9)	(10)	(11)	TOTAL
DEMAND.	32	1698	746	1891	4589	74	273	578	3829	2	0	13712
V.M.	-2	-37	-22	-43	-135	-5	-15	-7	-26	-1	0	-293
V.M.%	-5,88%	-2,13%	-2,86%	-2,22%	-2,86%	-6,33%	-5,21%	-1,20%	-0,67%	-33,33%	0,00%	-2,09%
V.A.	-2	169	56	53	132	-8	11	2	10	0	0	423
V.A.%	-5,88%	11,05%	8,12%	2,88%	2,96%	-9,76%	4,20%	0,35%	0,26%	0,00%	0,00%	3,18%

TOTAL	(1)	(2)	(3)	(4)	(5)	(6)	(7)	(8)	(9)	(10)	(11)	TOTAL
DEMAND.	157	2641	1865	2657	5983	330	3878	1846	6322	6	0	25685
V.M.	1	-46	-55	-36	-167	-25	-191	-31	-189	0	0	-739
V.M.%	0,64%	-1,71%	-2,86%	-1,34%	-2,72%	-7,04%	-4,69%	-1,65%	-2,90%	0,00%	0,00%	-2,80%
V.A.	-2	253	137	111	286	-31	3	80	-93	-1	0	743
V.A.%	-1,26%	10,59%	7,93%	4,36%	5,02%	-8,59%	0,08%	4,53%	-1,45%	-14,29%	0,00%	2,98%

<sup>7</sup> Leyenda del grupo de ocupación:

- (1) DIR.EMPRESAS Y ADMONES.P.B.
- (2) TEC.PROF.CIENT. E INTELECT.
- (3) TÉCNICOS Y PROFESIONALES APOYO
- (4) EMPLEADOS DE TIPO ADMINISTRATIVO

- (5) TRAB.SERV.REST.PERSON.PROTE.VEND.
- (6) TRAB.CUALIF.AGRICULTURA Y PESCA
- (7) ARTES.TRAB.C.IND.MANUF.CONSUMIN.
- (8) PERA.INSTA.MAQU.Y MONTADORES

- (9) TRABAJADORES NO CUALIFICADOS
- (10) FUERZAS ARMADAS
- (11) SIN ASIGNAR

