



OBSERVATORIO DE EMPLEO Y ACTIVIDAD ECONÓMICA

TERMÓMETRO DE EMPLEO

DEMANDANTES DE EMPLEO,
PARO Y CONTRATOS REGISTRADOS
MUNICIPIO DE ALBACETE

MARZO 2013



AYUNTAMIENTO DE ALBACETE

TERMÓMETRO DE EMPLEO¹

El mes de marzo de 2013 registra un total de 22.210 personas en paro en el municipio de Albacete, con un descenso del 0,69% con respecto al mes anterior.

El mes de marzo de 2013 registra un total de 22.210 personas en paro en el municipio de Albacete; de ellas, 10.519 son hombres y 11.691 mujeres.

Las variaciones con respecto al mes anterior experimentaron un descenso del 0,69% en el total de paro registrado (-155), con una caída del 0,59% para los hombres (-62), y del 0,79% en las mujeres (-93).

Las variaciones con respecto al mismo mes del año anterior experimentaron un incremento del 8,79% en las cifras de paro (+1.794), con un aumento del 7,90% (+770) en el caso de los hombres, y del 9,60% (+1.024) en las mujeres.

Por sectores de actividad, el mes de marzo arroja un total de 971 personas en paro en agricultura, 2.224 en industria, 2.608 en construcción, 14.358 en servicios, y 2.049 sin empleo anterior.

La evolución mensual del paro presenta descensos en agricultura (-2,12%; -21) y servicios (-1,53%; -223), frente a las subidas en industria (+1,83%; +40), construcción (+0,04%; +1), y en el colectivo sin empleo anterior (+2,40%; +48).

Por otra parte, la evolución del paro con respecto al mismo mes del año anterior experimenta subidas en todos los sectores de actividad, salvo en la construcción (-1,36%; -36): agricultura (+6,24%; +57), industria (+18,93%; +354), servicios (+9,30%; +1.222), y en el colectivo sin empleo anterior (+10,64%; +197).

El descenso del paro local de este mes (-0,69%) ha sido ligeramente inferior al registrado en la provincia (-1,04%), pero mayor que el regional (-0,17%) y el nacional (-0,10%).

¹ Fuente: Elaboración propia a partir de datos del Servicio de Estadística de Castilla-La Mancha (www.ies.jccm.es), www.sepe.es, y del Servicio Periférico de Empleo de la junta en Albacete.



El número de *contratos* es de 3.018, lo que supone un descenso del 4,52% en las contrataciones con respecto al mes anterior.

En total se realizaron 3.018 contratos en Albacete, de los que 1.493 fueron a hombres, y 1.525 a mujeres. El número de contratos indefinidos realizados en este periodo es de 401, mientras que el resto son temporales.

La evolución de la contratación ha experimentado un descenso del 4,52% (-143) con respecto al mes anterior; en el caso de los hombres el descenso fue del 6,28% (-100), y del 2,74% (-43) en las mujeres. Por otra parte, los contratos indefinidos han registrado un aumento del 43,21% (+121) con respecto al mes anterior.

Comparando las cifras con el mismo mes del año anterior observamos un descenso en el número de contrataciones del 6,13% (-197), con una caída del 1,19% (-18) para los varones, y del 10,50% (-179) para las mujeres. El número de contratos indefinidos realizados es un 21,88% (+72) mayor que en el mismo mes del año anterior.

Por sectores de actividad, se produjeron 255 contrataciones en la agricultura, 189 en industria, 247 en construcción, y 2.327 en los servicios. Lo que supone aumento de la contratación con respecto al mes anterior en agricultura (+21,43%; +45) y descensos en el resto de sectores: industria (-1,56%; -3), construcción (-15,41%; -45), y servicios (-5,67%; -140).

La evolución de la contratación con respecto al mismo mes del año anterior aumenta en agricultura (+66,67%; +102) e industria (+18,13%; +29), y baja en construcción (-8,86%; -24), y servicios (-11,55%; -304).

La contratación en el municipio de Albacete ha bajado este mes (-4,52%) frente a las subidas en el ámbito nacional (+2,08%), y sobre todo regional (+6,91%) y provincial (+6,15%).

Los contratos indefinidos tienen un peso del 13,29% sobre el total de la contratación local de este mes, ligeramente por debajo del dato provincial (14,72%), y regional (14,01%), pero superior a la cifra nacional (10,11%).

Hay un total de 27.127 demandantes de empleo, un 0,44% menos que en el mes anterior.

El número de demandantes de empleo en la ciudad de Albacete durante el mes de marzo de 2013 asciende a 27.127, siendo 12.898 hombres, y 14.229 mujeres.

El paro registrado en este mismo período supone el 81,87% del total de demandantes de empleo, con una ligera variación según sexos (81,56% en hombres, y 82,16% en mujeres).

La cifra de demandantes de empleo ha experimentado un descenso del 0,44% (-120) con respecto al mes anterior, con una caída del 0,65% para los varones (-85), y del 0,25% en las mujeres (-35).

La variación de los demandantes de empleo con respecto al mismo mes del año anterior ha experimentado un aumento medio del 7,86%, con una subida del 8,30% para los hombres, y del 7,46% para las mujeres.

Este mes se repite la tendencia general de evolución de paro y demandantes de empleo, y el descenso total del número de demandantes de empleo está directamente relacionado con el descenso total de paro registrado. Aunque en el caso de los demandantes de empleo el descenso es mayor en el grupo de hombres, mientras que el paro ha bajado más en las mujeres.

El paro registrado baja con respecto al mes anterior, principalmente, en los siguientes colectivos:

En los hombres, por edad, baja principalmente en el colectivo entre 25 y 34 años, entre 40 y 49 años, y en los mayores de 59 años;

- según el sector de actividad, baja en servicios y en agricultura;
- según el nivel de estudios, baja principalmente en el grupo con enseñanzas universitarias, con segunda etapa de educación secundaria, con primera etapa de secundaria, y muy ligeramente con programas de formación profesional sin titulación y formación profesional con titulación de primera etapa.
- según el grupo de ocupación, baja en técnicos y profesionales de apoyo; trabajadores de servicios de restauración, personales, protección y vendedores de los comercios; operadores y montadores de instalaciones y maquinaria fija y conductores y operadores de maquinaria móvil; y trabajadores cualificados en la agricultura. Baja muy ligeramente en empleados de tipo administrativo; trabajadores no cualificados; y fuerzas armadas.

En las mujeres, por edad, baja principalmente en el colectivo entre 20 y 49 años;

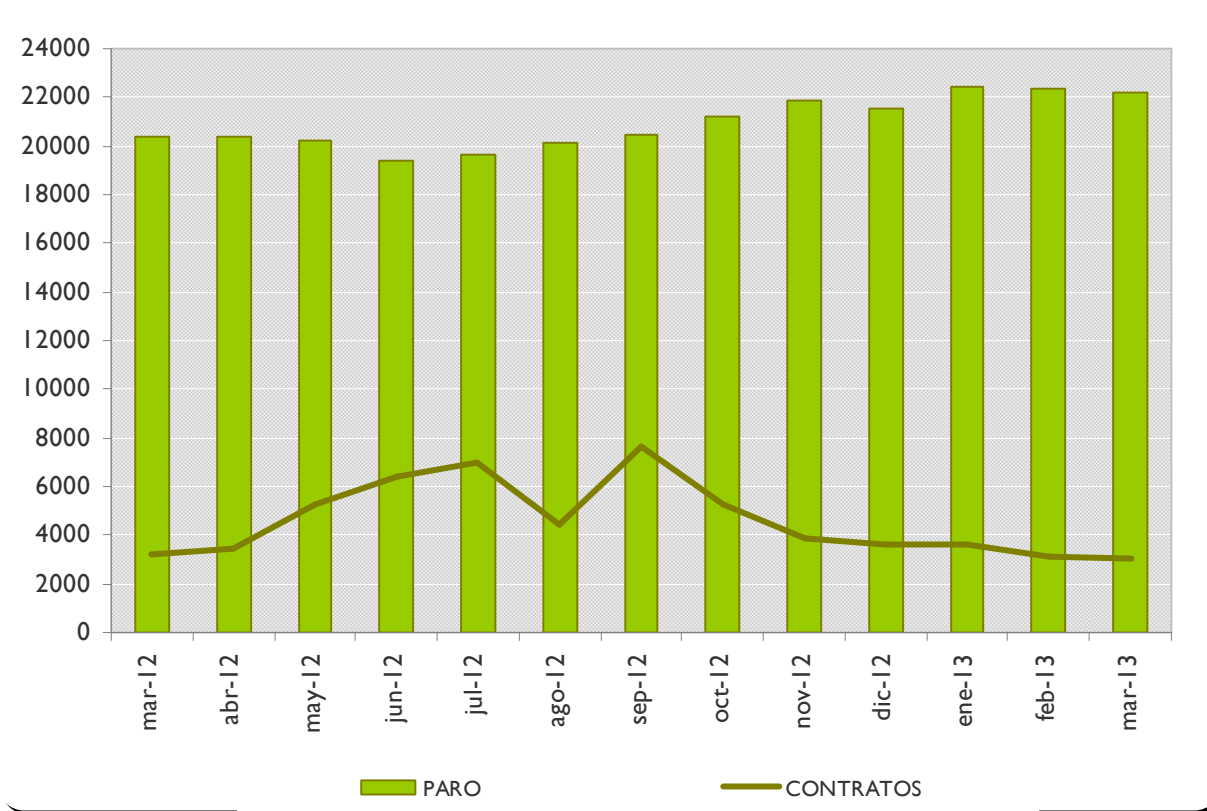
- según el sector de actividad, baja especialmente en servicios, y muy ligeramente en construcción y agricultura;
- según el nivel de estudios, baja principalmente en enseñanzas universitarias, primera etapa de secundaria y segunda etapa de secundaria, seguido más ligeramente de formación profesional superior, sin estudios, primera etapa de formación profesional, y enseñanza universitaria de tercer ciclo.
- según el grupo de ocupación, baja principalmente en trabajadoras de servicios de restauración, personales, protección y vendedoras de los comercios; técnicas y profesionales científicas e intelectuales; y trabajadoras no cualificadas; y más ligeramente en operadoras y montadoras de instalaciones y maquinaria fija y conductoras y operadoras de maquinaria móvil; y trabajadoras cualificadas en la agricultura.

ANEXO I

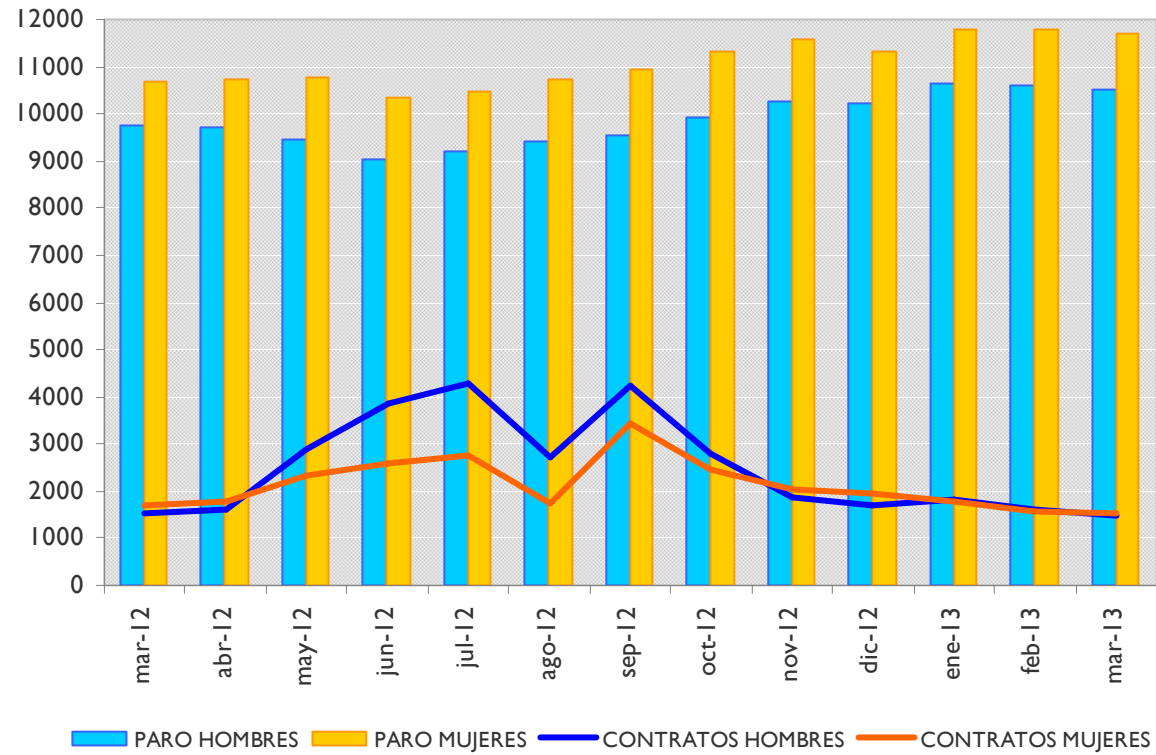
PARO REGISTRADO Y CONTRATOS, LOCAL

GRÁFICOS DE EVOLUCIÓN MENSUAL

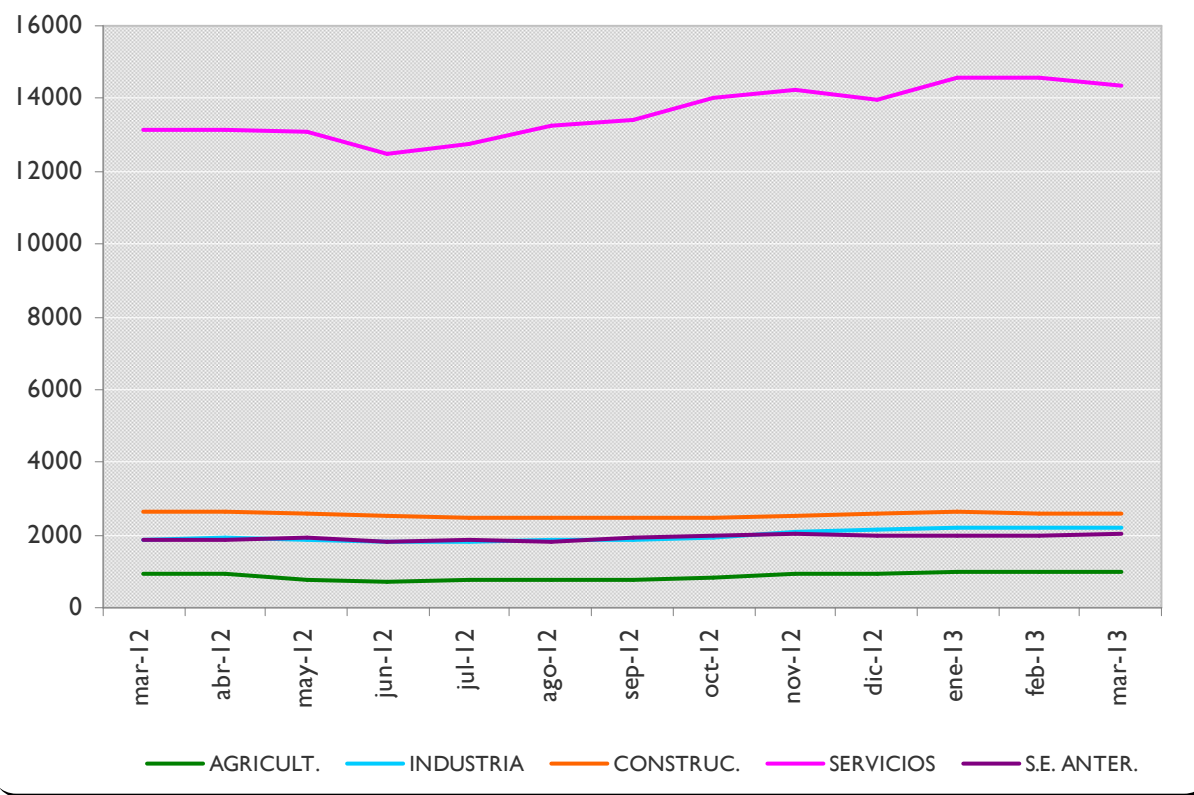
EVOLUCIÓN MENSUAL - PARO Y CONTRATOS REGISTRADOS



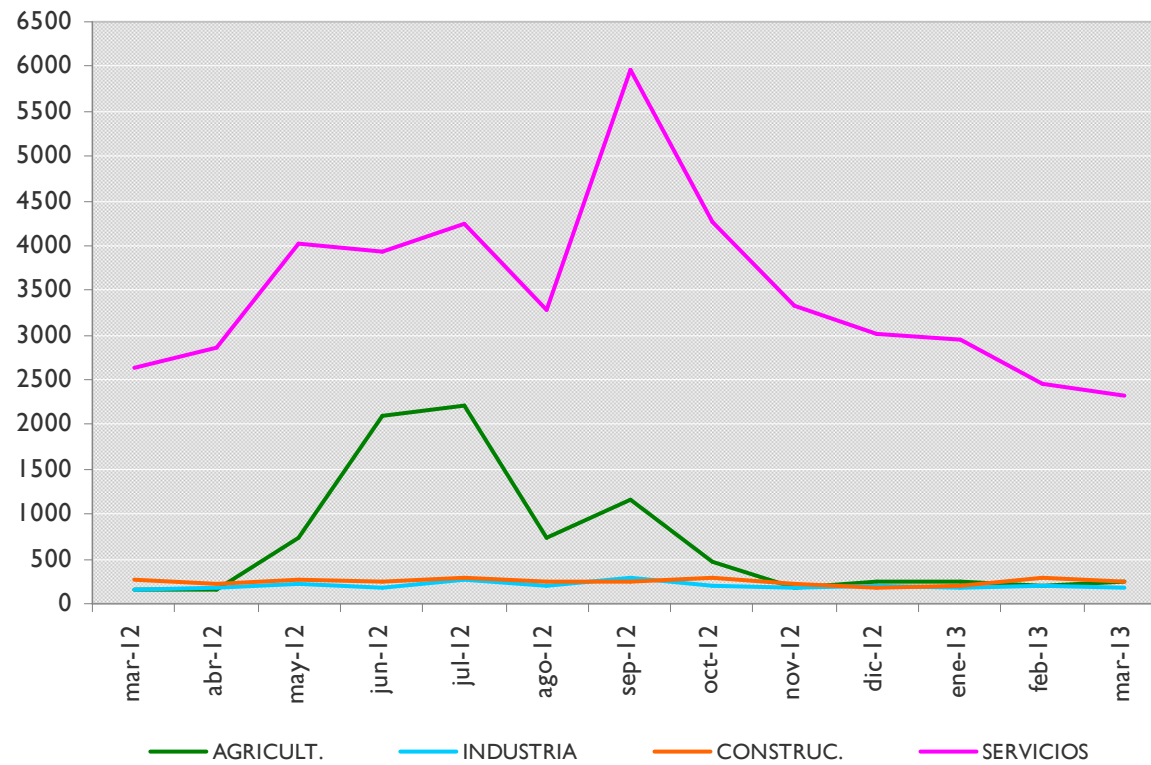
EVOLUCIÓN MENSUAL - PARO Y CONTRATOS REGISTRADOS, SEGÚN SEXO



EVOLUCIÓN MENSUAL - PARO REGISTRADO, SEGÚN SECTOR DE ACTIVIDAD



EVOLUCIÓN MENSUAL - CONTRATOS REGISTRADOS, SEGÚN SECTOR DE ACTIVIDAD



ANEXO 2

**PARO Y CONTRATOS REGISTRADOS,
COMPARATIVA GEOGRÁFICA DE LA VARIACIÓN MENSUAL E INTERANUAL**



PARO REGISTRADO,
COMPARATIVA GEOGRÁFICA DE LA VARIACIÓN MENSUAL E INTERANUAL, SEGÚN SEXO

	VARIACIÓN				
	TOTAL	MES ANTERIOR		INTERANUAL	
		paro	absoluta	relativa	absoluta
Municipio de Albacete	22210	-155	-0,69%	1794	8,79%
Provincia de Albacete	54957	-575	-1,04%	3513	6,83%
Castilla-La Mancha	274210	-478	-0,17%	24585	9,85%
España	5035243	-4979	-0,10%	284376	5,99%

	VARIACIÓN				
	HOMBRES	MES ANTERIOR		INTERANUAL	
		paro	absoluta	relativa	absoluta
Municipio de Albacete	10519	-62	-0,59%	770	7,90%
Provincia de Albacete	25379	-142	-0,56%	1488	6,23%
Castilla-La Mancha	132091	323	0,25%	11841	9,85%
España	2506091	2465	0,10%	134309	5,66%

	VARIACIÓN				
	MUJERES	MES ANTERIOR		INTERANUAL	
		paro	absoluta	relativa	absoluta
Municipio de Albacete	11691	-93	-0,79%	1024	9,60%
Provincia de Albacete	29578	-433	-1,44%	2025	7,35%
Castilla-La Mancha	142119	-801	-0,56%	12744	9,85%
España	2529152	-7444	-0,29%	150067	6,31%

PARO REGISTRADO,
COMPARATIVA GEOGRÁFICA DE LA VARIACIÓN MENSUAL E INTERANUAL, SEGÚN SECTOR DE ACTIVIDAD

	VARIACIÓN				
	AGRICULTURA	MES ANTERIOR		INTERANUAL	
		paro	absoluta	relativa	absoluta
Municipio de Albacete	971	-21	-2,12%	57	6,24%
Provincia de Albacete	5029	35	0,70%	1046	26,26%
Castilla-La Mancha	23557	91	0,39%	4318	22,44%
España	214497	3331	1,58%	46153	27,42%

	VARIACIÓN				
	CONSTRUCCIÓN	MES ANTERIOR		INTERANUAL	
		paro	absoluta	relativa	absoluta
Municipio de Albacete	2608	1	0,04%	-36	-1,36%
Provincia de Albacete	7409	-60	-0,80%	-474	-6,01%
Castilla-La Mancha	40549	379	0,94%	-715	-1,73%
España	761458	772	0,10%	-48917	-6,04%

	VARIACIÓN				
	INDUSTRIA	MES ANTERIOR		INTERANUAL	
		paro	absoluta	relativa	absoluta
Municipio de Albacete	2224	40	1,83%	354	18,93%
Provincia de Albacete	7043	81	1,16%	641	10,01%
Castilla-La Mancha	31994	302	0,95%	3582	12,61%
España	554037	1638	0,30%	14205	2,63%

	VARIACIÓN				
	SERVICIOS	MES ANTERIOR		INTERANUAL	
		paro	absoluta	relativa	absoluta
Municipio de Albacete	14358	-223	-1,53%	1222	9,30%
Provincia de Albacete	31178	-642	-2,02%	1947	6,66%
Castilla-La Mancha	159871	-1504	-0,93%	15210	10,51%
España	3126440	-15822	-0,50%	307038	10,89%

	VARIACIÓN				
	SIN EMPLEO ANTERIOR	MES ANTERIOR		INTERANUAL	
		paro	absoluta	relativa	absoluta
Municipio de Albacete	2049	48	2,40%	197	10,64%
Provincia de Albacete	4298	11	0,26%	353	8,95%
Castilla-La Mancha	18239	254	1,41%	2190	13,65%
España	378811	5102	1,37%	-34103	-8,26%



CONTRATOS REGISTRADOS,
COMPARATIVA GEOGRÁFICA SEGÚN TIPO DE CONTRATO

	TOTAL	INDEFINIDOS		TEMPORALES	
	contratos	absoluto	% s/total	absoluto	% s/total
Municipio de Albacete	3018	401	13,29%	2617	86,71%
Provincia de Albacete	7183	1057	14,72%	6126	85,28%
Castilla-La Mancha	31738	4447	14,01%	27291	85,99%
España	969627	98068	10,11%	871559	89,89%

CONTRATOS REGISTRADOS,
COMPARATIVA GEOGRÁFICA DE LA VARIACIÓN MENSUAL E INTERANUAL, SEGÚN TIPO DE CONTRATO

	TOTAL	VARIACIÓN			
		MES ANTERIOR		INTERANUAL	
		contratos	absoluta	relativa	absoluta
Municipio de Albacete	3018	-143	-4,52%	-197	-6,13%
Provincia de Albacete	7183	416	6,15%	775	12,09%
Castilla-La Mancha	31738	2052	6,91%	-598	-1,85%
España	969627	19783	2,08%	-57231	-5,57%

	INDEFINIDOS	VARIACIÓN			
		MES ANTERIOR		INTERANUAL	
		contratos	absoluta	relativa	absoluta
Municipio de Albacete	401	121	43,21%	72	21,88%
Provincia de Albacete	1057	558	111,82%	451	74,42%
Castilla-La Mancha	4447	1777	66,55%	1357	43,92%
España	98068	6484	7,08%	-417	-0,42%

	TEMPORALES	VARIACIÓN			
		MES ANTERIOR		INTERANUAL	
		contratos	absoluta	relativa	absoluta
Municipio de Albacete	2617	-264	-9,16%	-269	-9,32%
Provincia de Albacete	6126	-142	-2,27%	324	5,58%
Castilla-La Mancha	27291	275	1,02%	-1955	-6,68%
España	871559	13299	1,55%	-56814	-6,12%



ANEXO 3

**TABLAS DE PARO REGISTRADO Y DEMANDANTES DE EMPLEO,
MUNICIPIO DE ALBACETE**



PARO REGISTRADO², SEGÚN LA EDAD

HOMBRES	< 20	20 - 24	25 - 29	30 - 34	35 - 39	40 - 44	45 - 49	50 - 54	55 - 59	> 59	TOTAL
PARO	267	1071	1356	1491	1448	1256	1289	976	857	508	10519
V.M.	1	7	-13	-49	14	-22	-5	10	4	-9	-62
V.M.%	0,38%	0,66%	-0,95%	-3,18%	0,98%	-1,72%	-0,39%	1,04%	0,47%	-1,74%	-0,59%
V.A.	-18	-8	15	-4	149	108	224	188	64	52	770
V.A.%	-6,32%	-0,74%	1,12%	-0,27%	11,47%	9,41%	21,03%	23,86%	8,07%	11,40%	7,90%

MUJERES	< 20	20 - 24	25 - 29	30 - 34	35 - 39	40 - 44	45 - 49	50 - 54	55 - 59	> 59	TOTAL
PARO	200	968	1483	1633	1732	1566	1514	1293	867	435	11691
V.M.	3	-5	-26	-39	-5	-26	-31	5	24	7	-93
V.M.%	1,52%	-0,51%	-1,72%	-2,33%	-0,29%	-1,63%	-2,01%	0,39%	2,85%	1,64%	-0,79%
V.A.	-49	-43	87	126	213	127	143	137	224	59	1024
V.A.%	-19,68%	-4,25%	6,23%	8,36%	14,02%	8,83%	10,43%	11,85%	34,84%	15,69%	9,60%

TOTAL	< 20	20 - 24	25 - 29	30 - 34	35 - 39	40 - 44	45 - 49	50 - 54	55 - 59	> 59	TOTAL
PARO	467	2039	2839	3124	3180	2822	2803	2269	1724	943	22210
V.M.	4	2	-39	-88	9	-48	-36	15	28	-2	-155
V.M.%	0,86%	0,10%	-1,36%	-2,74%	0,28%	-1,67%	-1,27%	0,67%	1,65%	-0,21%	-0,69%
V.A.	-67	-51	102	122	362	235	367	325	288	111	1794
V.A.%	-12,55%	-2,44%	3,73%	4,06%	12,85%	9,08%	15,07%	16,72%	20,06%	13,34%	8,79%

² La primera fila de cada tabla recoge el paro registrado; la segunda (V.M.) la variación mensual absoluta; la tercera (V.M.%) la variación mensual relativa; la cuarta (V.A.) la variación anual; y la quinta (V.A.%) la variación anual relativa. Se sigue el mismo criterio en las sucesivas tablas referidas a paro registrado.



DEMANDANTES DE EMPLEO³, SEGÚN LA EDAD

HOMBRES	< 20	20 - 24	25 - 29	30 - 34	35 - 39	40 - 44	45 - 49	50 - 54	55 - 59	> 59	TOTAL
DEMAND.	325	1269	1594	1812	1790	1555	1580	1208	1057	708	12898
V.M.	7	19	-13	-57	0	-43	-5	2	7	-2	-85
V.M.%	2,20%	1,52%	-0,81%	-3,05%	0,00%	-2,69%	-0,32%	0,17%	0,67%	-0,28%	-0,65%
V.A.	-17	-8	25	-22	185	149	286	237	86	67	988
V.A.%	-4,97%	-0,63%	1,59%	-1,20%	11,53%	10,60%	22,10%	24,41%	8,86%	10,45%	8,30%

MUJERES	< 20	20 - 24	25 - 29	30 - 34	35 - 39	40 - 44	45 - 49	50 - 54	55 - 59	> 59	TOTAL
DEMAND.	241	1187	1760	1983	2083	1909	1828	1527	1074	637	14229
V.M.	3	-1	-15	-16	5	-27	-29	12	30	3	-35
V.M.%	1,26%	-0,08%	-0,85%	-0,80%	0,24%	-1,39%	-1,56%	0,79%	2,87%	0,47%	-0,25%
V.A.	-61	-35	42	124	201	162	147	143	162	103	988
V.A.%	-20,20%	-2,86%	2,44%	6,67%	10,68%	9,27%	8,74%	10,33%	17,76%	19,29%	7,46%

TOTAL	< 20	20 - 24	25 - 29	30 - 34	35 - 39	40 - 44	45 - 49	50 - 54	55 - 59	> 59	TOTAL
DEMAND.	566	2456	3354	3795	3873	3464	3408	2735	2131	1345	27127
V.M.	10	18	-28	-73	5	-70	-34	14	37	1	-120
V.M.%	1,80%	0,74%	-0,83%	-1,89%	0,13%	-1,98%	-0,99%	0,51%	1,77%	0,07%	-0,44%
V.A.	-78	-43	67	102	386	311	433	380	248	170	1976
V.A.%	-12,11%	-1,72%	2,04%	2,76%	11,07%	9,86%	14,55%	16,14%	13,17%	14,47%	7,86%

³ La primera fila de cada tabla recoge los demandantes de empleo; la segunda (V.M.) la variación mensual absoluta; la tercera (V.M.%) la variación mensual relativa; la cuarta (V.A.) la variación anual; y la quinta (V.A.%) la variación anual relativa. Se sigue el mismo criterio en las sucesivas tablas de demandantes de empleo.



PARO REGISTRADO, SEGÚN EL SECTOR DE ACTIVIDAD

HOMBRES	AGRICULTURA	INDUSTRIA	CONSTRUCCIÓN	SERVICIOS	SIN EMPLEO ANTERIOR	TOTAL
PARO	743	1322	2251	5501	702	10519
V.M.	-16	18	8	-96	24	-62
V.M.%	-2,11%	1,38%	0,36%	-1,72%	3,54%	-0,59%
V.A.	40	288	-64	397	109	770
V.A.%	5,69%	27,85%	-2,76%	7,78%	18,38%	7,90%

MUJERES	AGRICULTURA	INDUSTRIA	CONSTRUCCIÓN	SERVICIOS	SIN EMPLEO ANTERIOR	TOTAL
PARO	228	902	357	8857	1347	11691
V.M.	-5	22	-7	-127	24	-93
V.M.%	-2,15%	2,50%	-1,92%	-1,41%	1,81%	-0,79%
V.A.	17	66	28	825	88	1024
V.A.%	8,06%	7,89%	8,51%	10,27%	6,99%	9,60%

TOTAL	AGRICULTURA	INDUSTRIA	CONSTRUCCIÓN	SERVICIOS	SIN EMPLEO ANTERIOR	TOTAL
PARO	971	2224	2608	14358	2049	22210
V.M.	-21	40	1	-223	48	-155
V.M.%	-2,12%	1,83%	0,04%	-1,53%	2,40%	-0,69%
V.A.	57	354	-36	1222	197	1794
V.A.%	6,24%	18,93%	-1,36%	9,30%	10,64%	8,79%



DEMANDANTES DE EMPLEO, SEGÚN EL SECTOR DE ACTIVIDAD

HOMBRES	AGRICULTURA	INDUSTRIA	CONSTRUCCIÓN	SERVICIOS	SIN EMPLEO ANTERIOR	TOTAL
DEMAND.	966	1687	2545	6851	849	12898
V.M.	-43	-62	17	-31	34	-85
V.M.%	-4,26%	-3,54%	0,67%	-0,45%	4,17%	-0,65%
V.A.	-41	367	-48	595	115	988
V.A.%	-4,07%	27,80%	-1,85%	9,51%	15,67%	8,30%

MUJERES	AGRICULTURA	INDUSTRIA	CONSTRUCCIÓN	SERVICIOS	SIN EMPLEO ANTERIOR	TOTAL
DEMAND.	307	1069	397	10802	1654	14229
V.M.	-4	0	0	-59	28	-35
V.M.%	-1,29%	0,00%	0,00%	-0,54%	1,72%	-0,25%
V.A.	21	56	32	836	43	988
V.A.%	7,34%	5,53%	8,77%	8,39%	2,67%	7,46%

TOTAL	AGRICULTURA	INDUSTRIA	CONSTRUCCIÓN	SERVICIOS	SIN EMPLEO ANTERIOR	TOTAL
DEMAND.	1273	2756	2942	17653	2503	27127
V.M.	-47	-62	17	-90	62	-120
V.M.%	-3,56%	-2,20%	0,58%	-0,51%	2,54%	-0,44%
V.A.	-20	423	-16	1431	158	1976
V.A.%	-1,55%	18,13%	-0,54%	8,82%	6,74%	7,86%



PARO REGISTRADO, SEGÚN EL NIVEL DE ESTUDIOS⁴

HOMBRES	(1)	(2)	(3)	(4)	(5)	(6)	(7)	(8)	(9)	(10)	(11)	(12)	(13)	TOTAL
PARO	107	2940	319	4923	7	977	0	441	0	754	4	6	41	10519
V.M.	0	21	-3	-24	-1	-30	0	12	0	-38	0	0	1	-62
V.M.%	0,00%	0,72%	-0,93%	-0,49%	-12,50%	-2,98%	0,00%	2,80%	0,00%	-4,80%	0,00%	0,00%	2,50%	-0,59%
V.A.	8	196	84	198	1	83	-1	59	-1	115	2	1	25	770
V.A.%	8,08%	7,14%	35,74%	4,19%	16,67%	9,28%	-100,00%	15,45%	-100,00%	18,00%	100,00%	20,00%	156,25%	7,90%

MUJERES	(1)	(2)	(3)	(4)	(5)	(6)	(7)	(8)	(9)	(10)	(11)	(12)	(13)	TOTAL
PARO	65	2507	239	4671	6	1706	0	677	0	1743	15	17	45	11691
V.M.	-6	30	7	-40	-2	-24	0	-8	0	-42	1	-2	-7	-93
V.M.%	-8,45%	1,21%	3,02%	-0,85%	-25,00%	-1,39%	0,00%	-1,17%	0,00%	-2,35%	7,14%	-10,53%	-13,46%	-0,79%
V.A.	2	208	37	215	4	154	0	78	0	288	11	10	17	1024
V.A.%	3,17%	9,05%	18,32%	4,82%	200,00%	9,92%	0,00%	13,02%	0,00%	19,79%	275,00%	142,86%	60,71%	9,60%

TOTAL	(1)	(2)	(3)	(4)	(5)	(6)	(7)	(8)	(9)	(10)	(11)	(12)	(13)	TOTAL
PARO	172	5447	558	9594	13	2683	0	1118	0	2497	19	23	86	22210
V.M.	-6	51	4	-64	-3	-54	0	4	0	-80	1	-2	-6	-155
V.M.%	-3,37%	0,95%	0,72%	-0,66%	-18,75%	-1,97%	0,00%	0,36%	0,00%	-3,10%	5,56%	-8,00%	-6,52%	-0,69%
V.A.	10	404	121	413	5	237	-1	137	-1	403	13	11	42	1794
V.A.%	6,17%	8,01%	27,69%	4,50%	62,50%	9,69%	-100,00%	13,97%	-100,00%	19,25%	216,67%	91,67%	95,45%	8,79%

⁴ Leyenda del nivel de estudios:

- | | | |
|---------------------------------|---------------------------------|--|
| (1) ANALFABETOS | (5) FP TIT. 1ª ETAPA | (9) OTRAS ENSEÑANZAS CON BACHILLER |
| (2) EDUCACIÓN PRIMARIA | (6) SEGUNDA ETAPA DE SECUNDARIA | (10) ENSEÑANZA UNIVERSITARIA |
| (3) FP SIN TITULACIÓN | (7) FP TIT. 2ª ETAPA | (11) ESPECIALIZACIÓN PROFESIONAL |
| (4) PRIMERA ETAPA DE SECUNDARIA | (8) FP SUPERIOR | (12) ENSEÑANZA UNIVERSITARIA 3er CICLO |
| | | (13) SIN ASIGNAR |



DEMANDANTES DE EMPLEO, SEGÚN EL NIVEL DE ESTUDIOS⁵

HOMBRES	(1)	(2)	(3)	(4)	(5)	(6)	(7)	(8)	(9)	(10)	(11)	(12)	(13)	TOTAL
DEMAND.	136	3736	405	5830	7	1213	0	537	0	970	4	7	53	12898
V.M.	-9	16	2	-51	-1	-20	0	9	0	-34	0	0	3	-85
V.M.%	-6,21%	0,43%	0,50%	-0,87%	-12,50%	-1,62%	0,00%	1,70%	0,00%	-3,39%	0,00%	0,00%	6,00%	-0,65%
V.A.	-3	337	106	208	-1	101	-1	64	-1	142	1	2	33	988
V.A.%	-2,16%	9,91%	35,45%	3,70%	-12,50%	9,08%	-100,00%	13,53%	-100,00%	17,15%	33,33%	40,00%	165,00%	8,30%

MUJERES	(1)	(2)	(3)	(4)	(5)	(6)	(7)	(8)	(9)	(10)	(11)	(12)	(13)	TOTAL
DEMAND.	89	3024	284	5583	8	2106	0	821	0	2214	24	19	57	14229
V.M.	-6	2	0	-4	-1	-3	0	-1	0	-16	0	-1	-5	-35
V.M.%	-6,32%	0,07%	0,00%	-0,07%	-11,11%	-0,14%	0,00%	-0,12%	0,00%	-0,72%	0,00%	-5,00%	-8,06%	-0,25%
V.A.	2	144	39	142	6	190	0	76	0	332	18	11	28	988
V.A.%	2,30%	5,00%	15,92%	2,61%	300,00%	9,92%	0,00%	10,20%	0,00%	17,64%	300,00%	137,50%	96,55%	7,46%

TOTAL	(1)	(2)	(3)	(4)	(5)	(6)	(7)	(8)	(9)	(10)	(11)	(12)	(13)	TOTAL
DEMAND.	225	6760	689	11413	15	3319	0	1358	0	3184	28	26	110	27127
V.M.	-15	18	2	-55	-2	-23	0	8	0	-50	0	-1	-2	-120
V.M.%	-6,25%	0,27%	0,29%	-0,48%	-11,76%	-0,69%	0,00%	0,59%	0,00%	-1,55%	0,00%	-3,70%	-1,79%	-0,44%
V.A.	-1	481	145	350	5	291	-1	140	-1	474	19	13	61	1976
V.A.%	-0,44%	7,66%	26,65%	3,16%	50,00%	9,61%	-100,00%	11,49%	-100,00%	17,49%	211,11%	100,00%	124,49%	7,86%

⁵ Leyenda del nivel de estudios:

- | | | |
|---------------------------------|---------------------------------|--|
| (1) ANALFABETOS | (5) FP TIT. 1ª ETAPA | (9) OTRAS ENSEÑANZAS CON BACHILLER |
| (2) EDUCACIÓN PRIMARIA | (6) SEGUNDA ETAPA DE SECUNDARIA | (10) ENSEÑANZA UNIVERSITARIA |
| (3) FP SIN TITULACIÓN | (7) FP TIT. 2ª ETAPA | (11) ESPECIALIZACIÓN PROFESIONAL |
| (4) PRIMERA ETAPA DE SECUNDARIA | (8) FP SUPERIOR | (12) ENSEÑANZA UNIVERSITARIA 3er CICLO |
| | | (13) SIN ASIGNAR |



PARO REGISTRADO, SEGÚN EL GRUPO DE OCUPACIÓN⁶

HOMBRES	(1)	(2)	(3)	(4)	(5)	(6)	(7)	(8)	(9)	(10)	(11)	TOTAL
PARO	102	771	935	610	1121	223	3381	1063	2310	3	0	10519
V.M.	-7	-40	6	-2	-18	-7	19	-8	-3	-2	0	-62
V.M.%	-6,42%	-4,93%	0,65%	-0,33%	-1,58%	-3,04%	0,57%	-0,75%	-0,13%	-40,00%	0,00%	-0,59%
V.A.	4	122	92	55	117	-6	224	93	71	-2	0	770
V.A.%	4,08%	18,80%	10,91%	9,91%	11,65%	-2,62%	7,10%	9,59%	3,17%	-40,00%	0,00%	7,90%

MUJERES	(1)	(2)	(3)	(4)	(5)	(6)	(7)	(8)	(9)	(10)	(11)	TOTAL
PARO	31	1387	620	1578	4033	56	225	519	3240	2	0	11691
V.M.	0	-34	15	1	-42	-2	2	-6	-27	0	0	-93
V.M.%	0,00%	-2,39%	2,48%	0,06%	-1,03%	-3,45%	0,90%	-1,14%	-0,83%	0,00%	0,00%	-0,79%
V.A.	1	239	70	112	371	1	20	51	159	0	0	1024
V.A.%	3,33%	20,82%	12,73%	7,64%	10,13%	1,82%	9,76%	10,90%	5,16%	0,00%	0,00%	9,60%

TOTAL	(1)	(2)	(3)	(4)	(5)	(6)	(7)	(8)	(9)	(10)	(11)	TOTAL
PARO	133	2158	1555	2188	5154	279	3606	1582	5550	5	0	22210
V.M.	-7	-74	21	-1	-60	-9	21	-14	-30	-2	0	-155
V.M.%	-5,00%	-3,32%	1,37%	-0,05%	-1,15%	-3,13%	0,59%	-0,88%	-0,54%	-28,57%	0,00%	-0,69%
V.A.	5	361	162	167	488	-5	244	144	230	-2	0	1794
V.A.%	3,91%	20,09%	11,63%	8,26%	10,46%	-1,76%	7,26%	10,01%	4,32%	-28,57%	0,00%	8,79%

⁶ Leyenda del grupo de ocupación:

- (1) DIR.EMPRESAS Y ADMONES.P.B.
- (2) TEC.PROF.CIENT. E INTELECT.
- (3) TÉCNICOS Y PROFESIONALES APOYO
- (4) EMPLEADOS DE TIPO ADMINISTRATIVO

- (5) TRAB.SERV.REST.PERSON.PROTE.VEND.
- (6) TRAB.CUALIF.AGRICULTURA Y PESCA
- (7) ARTES.TRAB.C.IND.MANUF.CONSUMIN.
- (8) PERA.INSTA.MAQU.Y MONTADORES

- (9) TRABAJADORES NO CUALIFICADOS
- (10) FUERZAS ARMADAS
- (11) SIN ASIGNAR



DEMANDANTES DE EMPLEO, SEGÚN EL GRUPO DE OCUPACIÓN⁷

HOMBRES	(1)	(2)	(3)	(4)	(5)	(6)	(7)	(8)	(9)	(10)	(11)	TOTAL
DEMAND.	127	991	1168	783	1454	298	3952	1342	2779	4	0	12898
V.M.	-4	-36	-21	6	4	-20	24	-29	-6	-3	0	-85
V.M.%	-3,05%	-3,51%	-1,77%	0,77%	0,28%	-6,29%	0,61%	-2,12%	-0,22%	-42,86%	0,00%	-0,65%
V.A.	12	136	118	75	197	-12	248	145	71	-2	0	988
V.A.%	10,43%	15,91%	11,24%	10,59%	15,67%	-3,87%	6,70%	12,11%	2,62%	-33,33%	0,00%	8,30%

MUJERES	(1)	(2)	(3)	(4)	(5)	(6)	(7)	(8)	(9)	(10)	(11)	TOTAL
DEMAND.	36	1788	770	1963	4831	80	286	585	3887	3	0	14229
V.M.	1	-22	11	8	19	-5	-3	-17	-27	0	0	-35
V.M.%	2,86%	-1,22%	1,45%	0,41%	0,39%	-5,88%	-1,04%	-2,82%	-0,69%	0,00%	0,00%	-0,25%
V.A.	3	295	96	129	345	-4	21	36	66	1	0	988
V.A.%	9,09%	19,76%	14,24%	7,03%	7,69%	-4,76%	7,92%	6,56%	1,73%	50,00%	0,00%	7,46%

TOTAL	(1)	(2)	(3)	(4)	(5)	(6)	(7)	(8)	(9)	(10)	(11)	TOTAL
DEMAND.	163	2779	1938	2746	6285	378	4238	1927	6666	7	0	27127
V.M.	-3	-58	-10	14	23	-25	21	-46	-33	-3	0	-120
V.M.%	-1,81%	-2,04%	-0,51%	0,51%	0,37%	-6,20%	0,50%	-2,33%	-0,49%	-30,00%	0,00%	-0,44%
V.A.	15	431	214	204	542	-16	269	181	137	-1	0	1976
V.A.%	10,14%	18,36%	12,41%	8,03%	9,44%	-4,06%	6,78%	10,37%	2,10%	-12,50%	0,00%	7,86%

⁷ Leyenda del grupo de ocupación:

- | | | |
|--------------------------------------|---------------------------------------|----------------------------------|
| (1) DIR.EMPRESAS Y ADMONES.P.B. | (5) TRAB.SERV.REST.PERSON.PROTE.VEND. | (9) TRABAJADORES NO CUALIFICADOS |
| (2) TEC.PROF.CIENT. E INTELECT. | (6) TRAB.CUALIF.AGRICULTURA Y PESCA | (10) FUERZAS ARMADAS |
| (3) TÉCNICOS Y PROFESIONALES APOYO | (7) ARTES.TRAB.C.IND.MANUF.CONSUMIN. | (11) SIN ASIGNAR |
| (4) EMPLEADOS DE TIPO ADMINISTRATIVO | (8) PERA.INSTA.MAQU.Y MONTADORES | |

