



OBSERVATORIO DE EMPLEO Y ACTIVIDAD ECONÓMICA

TERMÓMETRO DE EMPLEO

DEMANDANTES DE EMPLEO,
PARO Y CONTRATOS REGISTRADOS
MUNICIPIO DE ALBACETE

NOVIEMBRE 2012



AYUNTAMIENTO DE ALBACETE

TERMÓMETRO DE EMPLEO¹

El mes de noviembre de 2012 registra un total de 21.842 personas en paro en el municipio de Albacete, con un aumento del 2,87% con respecto al mes anterior.

El mes de noviembre de 2012 registra un total de 21.842 personas en paro en el municipio de Albacete; de ellas, 10.249 son hombres y 11.593 mujeres.

Las variaciones con respecto al mes anterior experimentaron un aumento del 2,87% en el total de paro registrado (+609), con un incremento del 3,32% para los hombres (+329), y del 2,48% en las mujeres (+280).

Las variaciones con respecto al mismo mes del año anterior experimentaron un incremento del 22,60% en las cifras de paro (+4.026), con un aumento del 21,92% (+1.843) en el caso de los hombres, y del 23,20% (+2.183) en las mujeres.

Por sectores de actividad, el mes de noviembre arroja un total de 929 personas en paro en agricultura, 2.082 en industria, 2.530 en construcción, 14.248 en servicios, y 2.053 sin empleo anterior.

La evolución mensual del paro sube en todos los sectores de actividad: agricultura (+10,73%; +90), industria (+7,15%; +139), construcción (+2,35%; +58), servicios (+1,68%; +235), y en el colectivo sin empleo anterior (+4,43%; +87).

Por otra parte, la evolución del paro con respecto al mismo mes del año anterior también experimenta subidas en todos los sectores de actividad: agricultura (+42,27%; +276), industria (+20,14%; +349), construcción (+8,21%; +192), servicios (+25,08%; +2.857), y en el colectivo sin empleo anterior (+20,69%; +352).

El aumento del paro local de este mes (+2,87%) se sitúa 1,33 puntos por encima del registrado en el total nacional (+1,54%), y es ligeramente superior a los aumentos producidos en la provincia (+2,86%), y en la región (+2,68%).

¹ Fuente: Elaboración propia a partir de datos del Servicio de Estadística de Castilla-La Mancha (www.ies.jccm.es), y del Servicio Periférico de Empleo de la junta en Albacete.



El número de contratos es de 3.903, lo que supone un descenso del 25,37% en las contrataciones con respecto al mes anterior.

En total se realizaron 3.903 contratos en Albacete, de los que 1.872 fueron a hombres, y 2.031 a mujeres. El número de contratos indefinidos realizados en este periodo es de 236, mientras que el resto son temporales.

La evolución de la contratación ha experimentado un descenso del 25,37% (-1.327) con respecto al mes anterior; en el caso de los hombres el descenso fue del 32,78% (-913), mientras que en las mujeres lo fue del 16,93% (-414). Por otra parte, los contratos indefinidos han registrado una caída del 45,62% (-198) con respecto al mes anterior.

Comparando las cifras con el mismo mes del año anterior observamos un aumento en el número de contrataciones del 6,79%, con una subida del 6,36% para los varones, y del 6,61% para las mujeres. El número de contratos indefinidos realizados es un 12,27% menor que en el mismo mes del año anterior.

Por sectores de actividad, se produjeron 172 contrataciones en la agricultura, 175 en industria, 219 en construcción, y 3.337 en los servicios. Lo que supone descensos de la contratación con respecto al mes anterior en todos los sectores: agricultura (-62,45%; -286), industria (-16,67%; -35), construcción (-23,43%; -67), y servicios (-21,96%; -939).

La evolución de la contratación con respecto al mismo mes del año anterior aumenta en industria (+13,64%; +21), y servicios (+9,66%; +294), y disminuye en agricultura (-24,89%; -57) y construcción (-8,37%; -20).

La contratación en el municipio de Albacete ha bajado este mes (-25,37%) menos que la media provincial (-30,64%), y regional (-31,60%), pero más que la media nacional (-19,30%).

Los contratos indefinidos tienen un peso del 6,05% sobre el total de la contratación local del mes de noviembre, por debajo de la media provincial (6,80%), regional (7,24%), y nacional (8,70%).

**Hay un total de 26.830 demandantes de empleo,
un 1,83% más que en el mes anterior.**

El número de demandantes de empleo en la ciudad de Albacete durante el mes de noviembre de 2012 asciende a 26.830, siendo 12.514 hombres, y 14.316 mujeres.

El paro registrado en este mismo período supone el 81,41% del total de demandantes de empleo, con una ligera variación según sexos (81,90% en hombres, y 80,98% en mujeres).

La cifra de demandantes de empleo ha experimentado un aumento del 1,83% (+483) con respecto al mes anterior, con un incremento del 2,93% para los varones (+356), y del 0,90% en las mujeres (+127).

La variación de los demandantes de empleo con respecto al mismo mes del año anterior ha experimentado un aumento medio del 17,90%, con una subida del 18,43% para los hombres, y del 17,44% para las mujeres.

Este mes se sigue la tendencia general de evolución de paro y demandantes de empleo, y el aumento total del número de demandantes de empleo está directamente relacionado con el incremento total de parados, aunque aumenta menos el grupo de demandantes que el paro registrado, y el incremento de demandantes de empleo ha sido mayor en el grupo de los varones que en las mujeres.

El paro registrado baja con respecto al mes anterior, principalmente, en los siguientes colectivos:

En los hombres, por edad, sólo baja en los menores de 20 años;

- según el sector de actividad, no baja en ningún grupo;
- según el nivel de estudios, baja muy ligeramente en el grupo con enseñanza universitaria, primera etapa de educación secundaria, programas de formación profesional sin titulación, y programas de formación profesional con título de primera etapa;
- según el grupo de ocupación, baja muy ligeramente en técnicos y profesionales científicos e intelectuales, y en las fuerzas armadas.

En las mujeres, por edad, sólo baja en dos mujeres entre 30 y 34 años;

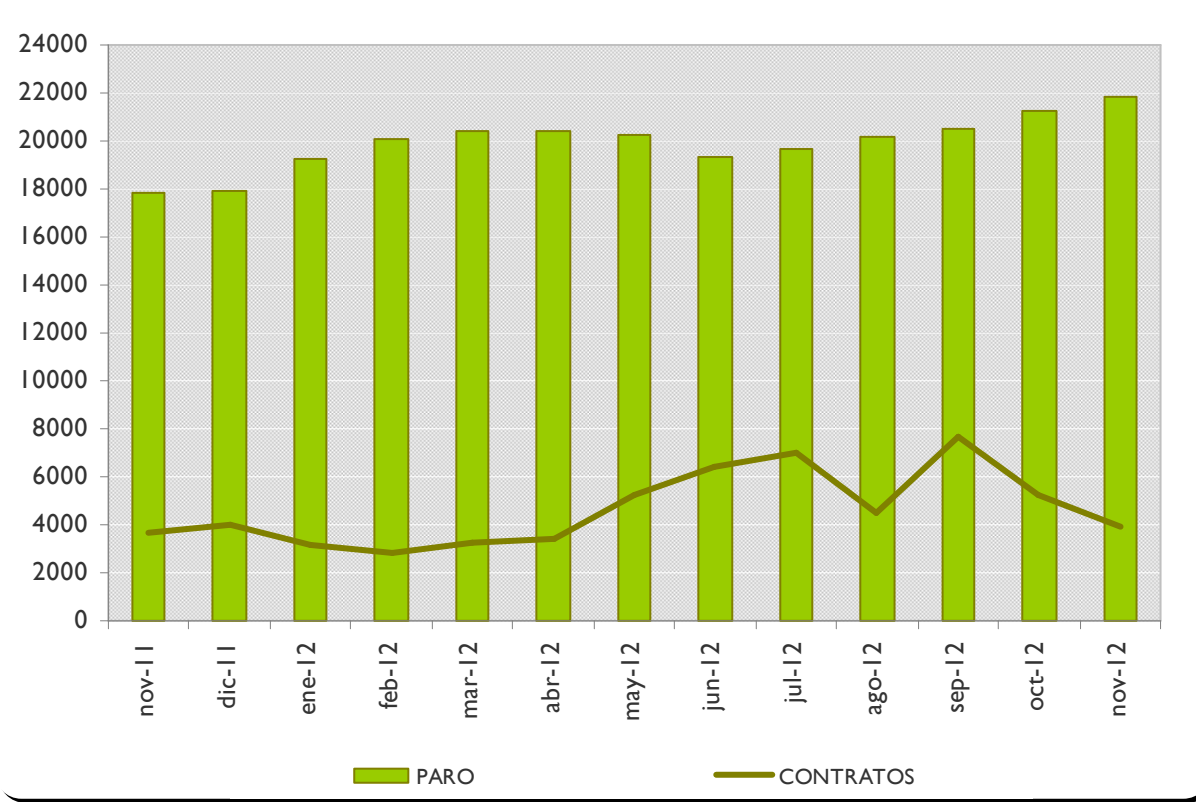
- según el sector de actividad, no baja en ningún grupo;
- según el nivel de estudios, baja en el grupo con enseñanzas universitarias, y formación profesional superior;
- según el grupo de ocupación, baja en técnicos y profesionales científicos e intelectuales, y en empleadas de tipo administrativo.

ANEXO I

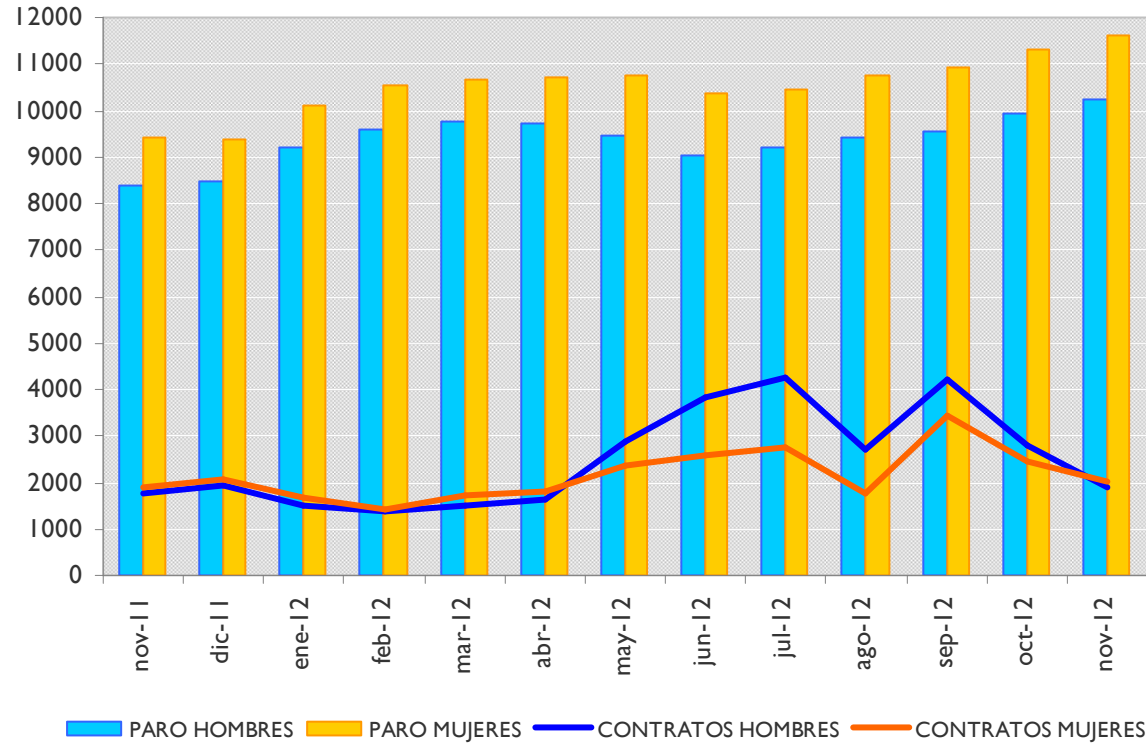
PARO REGISTRADO Y CONTRATOS, LOCAL

GRÁFICOS DE EVOLUCIÓN MENSUAL

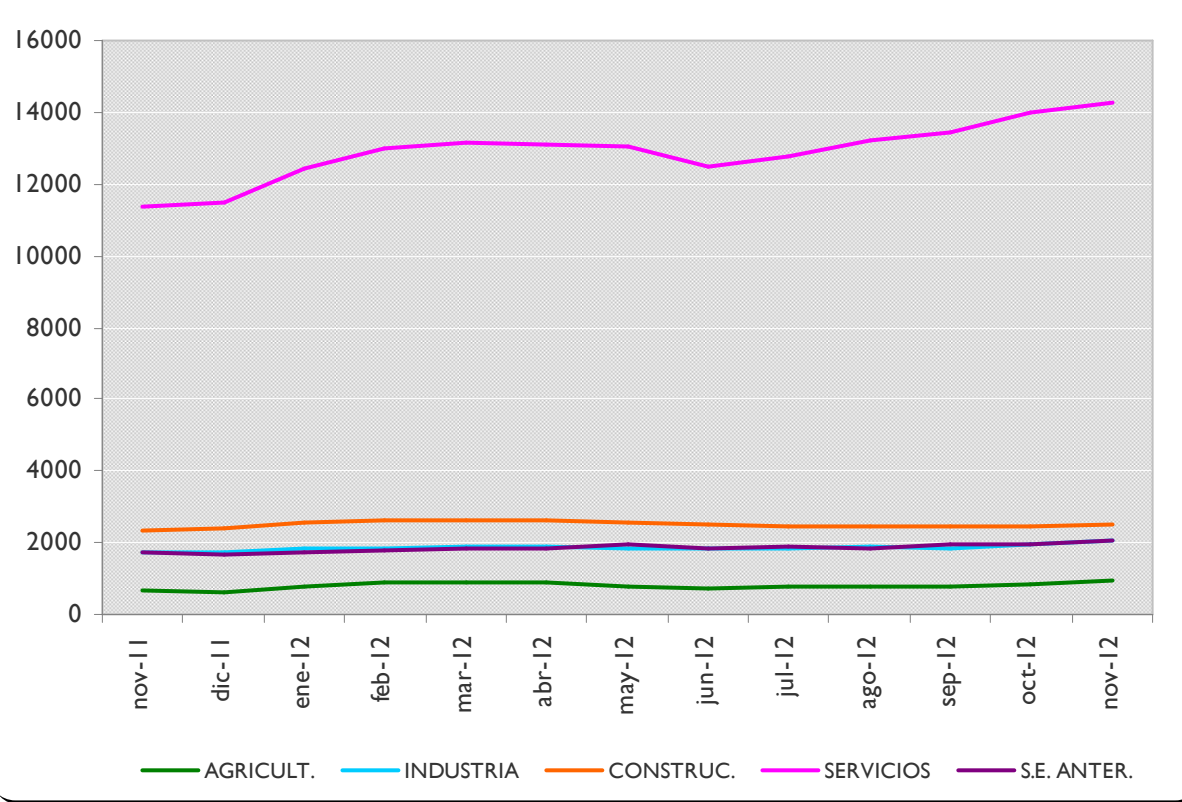
EVOLUCIÓN MENSUAL - PARO Y CONTRATOS REGISTRADOS



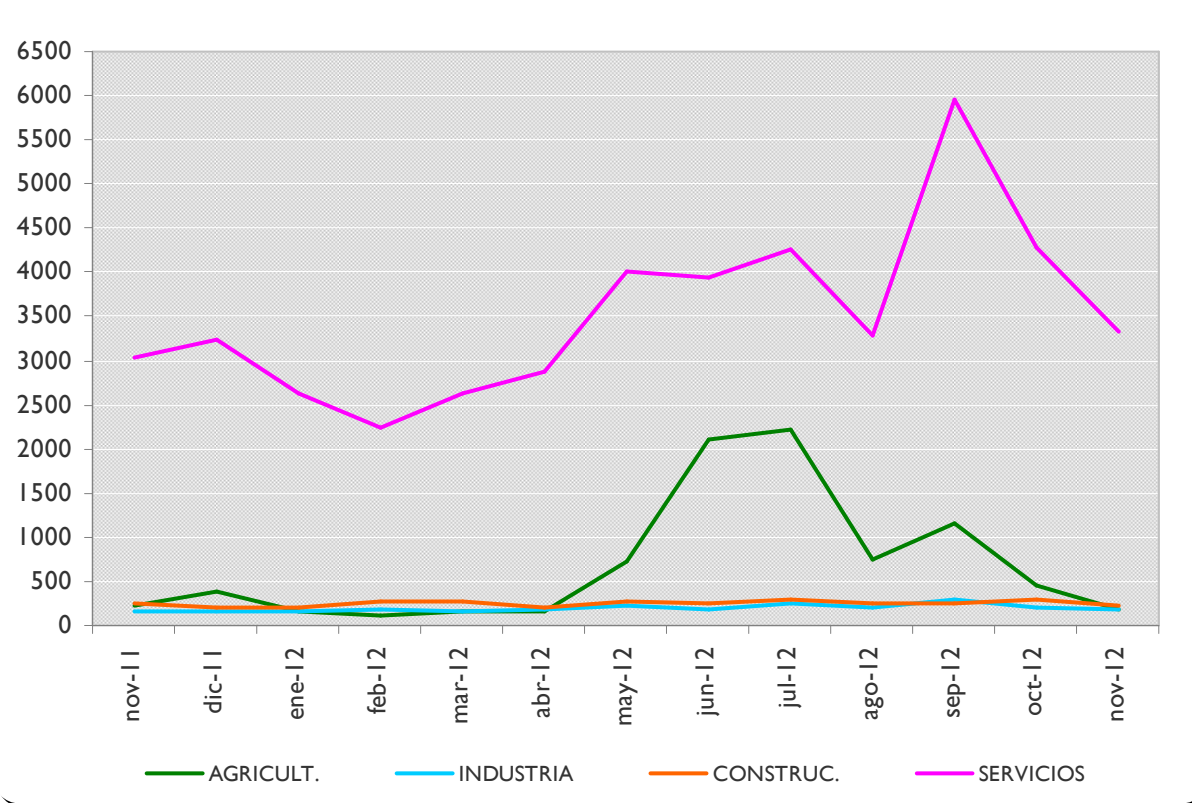
EVOLUCIÓN MENSUAL - PARO Y CONTRATOS REGISTRADOS, SEGÚN SEXO



EVOLUCIÓN MENSUAL - PARO REGISTRADO, SEGÚN SECTOR DE ACTIVIDAD



EVOLUCIÓN MENSUAL - CONTRATOS REGISTRADOS, SEGÚN SECTOR DE ACTIVIDAD



ANEXO 2

**PARO Y CONTRATOS REGISTRADOS,
COMPARATIVA GEOGRÁFICA DE LA VARIACIÓN MENSUAL E INTERANUAL**

PARO REGISTRADO,
COMPARATIVA GEOGRÁFICA DE LA VARIACIÓN MENSUAL E INTERANUAL, SEGÚN SEXO

	VARIACIÓN				
	TOTAL	MES ANTERIOR		INTERANUAL	
		paro	absoluta	relativa	absoluta
Municipio de Albacete	21842	609	2,87%	4026	22,60%
Provincia de Albacete	53712	1494	2,86%	7358	15,87%
Castilla-La Mancha	262882	6856	2,68%	37781	16,78%
España	4907817	74296	1,54%	487355	11,02%

	VARIACIÓN				
	HOMBRES	MES ANTERIOR		INTERANUAL	
		paro	absoluta	relativa	absoluta
Municipio de Albacete	10249	329	3,32%	1843	21,92%
Provincia de Albacete	24380	526	2,21%	3336	15,85%
Castilla-La Mancha	124778	3222	2,65%	17867	16,71%
España	2416228	23532	0,98%	236665	10,86%

	VARIACIÓN				
	MUJERES	MES ANTERIOR		INTERANUAL	
		paro	absoluta	relativa	absoluta
Municipio de Albacete	11593	280	2,48%	2183	23,20%
Provincia de Albacete	29332	968	3,41%	4022	15,89%
Castilla-La Mancha	138104	3634	2,70%	-86997	-38,65%
España	2491589	50764	2,08%	-1928873	-43,64%

PARO REGISTRADO,
COMPARATIVA GEOGRÁFICA DE LA VARIACIÓN MENSUAL E INTERANUAL, SEGÚN SECTOR DE ACTIVIDAD

	VARIACIÓN				
	AGRICULTURA	MES ANTERIOR		INTERANUAL	
		paro	absoluta	relativa	absoluta
Municipio de Albacete	929	90	10,73%	276	42,27%
Provincia de Albacete	4927	136	2,84%	1363	38,24%
Castilla-La Mancha	23533	447	1,94%	6612	39,08%
España	190968	5777	3,12%	39371	25,97%

	VARIACIÓN				
	CONSTRUCCIÓN	MES ANTERIOR		INTERANUAL	
		paro	absoluta	relativa	absoluta
Municipio de Albacete	2530	58	2,35%	192	8,21%
Provincia de Albacete	7180	146	2,08%	250	3,61%
Castilla-La Mancha	38373	1131	3,04%	1283	3,46%
España	751507	-2271	-0,30%	-643	-0,09%

	VARIACIÓN				
	INDUSTRIA	MES ANTERIOR		INTERANUAL	
		paro	absoluta	relativa	absoluta
Municipio de Albacete	2082	139	7,15%	349	20,14%
Provincia de Albacete	6654	247	3,86%	715	12,04%
Castilla-La Mancha	30022	1223	4,25%	4175	16,15%
España	540261	4670	0,87%	39825	7,96%

	VARIACIÓN				
	SERVICIOS	MES ANTERIOR		INTERANUAL	
		paro	absoluta	relativa	absoluta
Municipio de Albacete	14248	235	1,68%	2857	25,08%
Provincia de Albacete	30681	778	2,60%	4577	14,55%
Castilla-La Mancha	153578	3528	2,35%	23839	15,66%
España	3042930	63166	2,12%	417936	13,52%

	VARIACIÓN				
	SIN EMPLEO ANTERIOR	MES ANTERIOR		INTERANUAL	
		paro	absoluta	relativa	absoluta
Municipio de Albacete	2053	87	4,43%	352	20,69%
Provincia de Albacete	4270	187	4,58%	453	11,87%
Castilla-La Mancha	17376	527	3,13%	1872	12,07%
España	382151	2954	0,78%	-9134	-2,33%



CONTRATOS REGISTRADOS,
COMPARATIVA GEOGRÁFICA SEGÚN TIPO DE CONTRATO

	TOTAL	INDEFINIDOS		TEMPORALES	
	contratos	absoluto	% s/total	absoluto	% s/total
Municipio de Albacete	3903	236	6,05%	3667	93,95%
Provincia de Albacete	8414	572	6,80%	7842	93,20%
Castilla-La Mancha	37517	2717	7,24%	34800	92,76%
España	1151771	100179	8,70%	1051592	91,30%

CONTRATOS REGISTRADOS,
COMPARATIVA GEOGRÁFICA DE LA VARIACIÓN MENSUAL E INTERANUAL, SEGÚN TIPO DE CONTRATO

	TOTAL	VARIACIÓN			
		MES ANTERIOR		INTERANUAL	
		contratos	absoluta	relativa	absoluta
Municipio de Albacete	3903	-1327	-25,37%	238	6,49%
Provincia de Albacete	8414	-3717	-30,64%	600	7,68%
Castilla-La Mancha	37517	-17335	-31,60%	-1062	-2,75%
España	1151771	-275402	-19,30%	-66059	-5,42%

	INDEFINIDOS	VARIACIÓN			
		MES ANTERIOR		INTERANUAL	
		contratos	absoluta	relativa	absoluta
Municipio de Albacete	236	-198	-45,62%	-33	-12,27%
Provincia de Albacete	572	-253	-30,67%	48	9,16%
Castilla-La Mancha	2717	-965	-26,21%	189	7,48%
España	100179	-30453	-23,31%	16260	19,38%

	TEMPORALES	VARIACIÓN			
		MES ANTERIOR		INTERANUAL	
		contratos	absoluta	relativa	absoluta
Municipio de Albacete	3667	-1129	-23,54%	271	7,98%
Provincia de Albacete	7842	-3464	-30,64%	552	7,57%
Castilla-La Mancha	34800	-16370	-31,99%	-1251	-3,47%
España	1051592	-244949	-18,89%	-82319	-7,26%



ANEXO 3

**TABLAS DE PARO REGISTRADO Y DEMANDANTES DE EMPLEO,
MUNICIPIO DE ALBACETE**



PARO REGISTRADO², SEGÚN LA EDAD

HOMBRES	< 20	20 - 24	25 - 29	30 - 34	35 - 39	40 - 44	45 - 49	50 - 54	55 - 59	> 59	TOTAL
PARO	302	1102	1312	1485	1414	1187	1203	915	825	504	10249
V.M.	-20	47	41	45	37	40	49	41	26	23	329
V.M.%	-6,21%	4,45%	3,23%	3,13%	2,69%	3,49%	4,25%	4,69%	3,25%	4,78%	3,32%
V.A.	1	111	168	226	314	219	323	229	169	83	1843
V.A.%	0,33%	11,20%	14,69%	17,95%	28,55%	22,62%	36,70%	33,38%	25,76%	19,71%	21,92%

MUJERES	< 20	20 - 24	25 - 29	30 - 34	35 - 39	40 - 44	45 - 49	50 - 54	55 - 59	> 59	TOTAL
PARO	244	983	1501	1696	1674	1568	1486	1244	781	416	11593
V.M.	11	34	33	-2	6	42	52	49	45	10	280
V.M.%	4,72%	3,58%	2,25%	-0,12%	0,36%	2,75%	3,63%	4,10%	6,11%	2,46%	2,48%
V.A.	8	67	332	400	345	280	227	237	204	83	2183
V.A.%	3,39%	7,31%	28,40%	30,86%	25,96%	21,74%	18,03%	23,54%	35,36%	24,92%	23,20%

TOTAL	< 20	20 - 24	25 - 29	30 - 34	35 - 39	40 - 44	45 - 49	50 - 54	55 - 59	> 59	TOTAL
PARO	546	2085	2813	3181	3088	2755	2689	2159	1606	920	21842
V.M.	-9	81	74	43	43	82	101	90	71	33	609
V.M.%	-1,62%	4,04%	2,70%	1,37%	1,41%	3,07%	3,90%	4,35%	4,63%	3,72%	2,87%
V.A.	9	178	500	626	659	499	550	466	373	166	4026
V.A.%	1,68%	9,33%	21,62%	24,50%	27,13%	22,12%	25,71%	27,53%	30,25%	22,02%	22,60%

² La primera fila de cada tabla recoge el paro registrado; la segunda (V.M.) la variación mensual absoluta; la tercera (V.M.%) la variación mensual relativa; la cuarta (V.A.) la variación anual; y la quinta (V.A.%) la variación anual relativa. Se sigue el mismo criterio en las sucesivas tablas referidas a paro registrado.



DEMANDANTES DE EMPLEO³, SEGÚN LA EDAD

HOMBRES	< 20	20 - 24	25 - 29	30 - 34	35 - 39	40 - 44	45 - 49	50 - 54	55 - 59	> 59	TOTAL
DEMAND.	354	1285	1538	1820	1743	1467	1457	1149	1020	681	12514
V.M.	-18	49	38	48	49	55	15	64	29	27	356
V.M.%	-4,84%	3,96%	2,53%	2,71%	2,89%	3,90%	1,04%	5,90%	2,93%	4,13%	2,93%
V.A.	-5	91	122	219	342	253	346	296	181	102	1947
V.A.%	-1,39%	7,62%	8,62%	13,68%	24,41%	20,84%	31,14%	34,70%	21,57%	17,62%	18,43%

MUJERES	< 20	20 - 24	25 - 29	30 - 34	35 - 39	40 - 44	45 - 49	50 - 54	55 - 59	> 59	TOTAL
DEMAND.	288	1183	1775	2068	2064	1965	1833	1504	1018	618	14316
V.M.	7	26	5	-10	-10	35	25	20	6	23	127
V.M.%	2,49%	2,25%	0,28%	-0,48%	-0,48%	1,81%	1,38%	1,35%	0,59%	3,87%	0,90%
V.A.	-5	50	240	397	352	320	266	248	146	112	2126
V.A.%	-1,71%	4,41%	15,64%	23,76%	20,56%	19,45%	16,98%	19,75%	16,74%	22,13%	17,44%

TOTAL	< 20	20 - 24	25 - 29	30 - 34	35 - 39	40 - 44	45 - 49	50 - 54	55 - 59	> 59	TOTAL
DEMAND.	642	2468	3313	3888	3807	3432	3290	2653	2038	1299	26830
V.M.	-11	75	43	38	39	90	40	84	35	50	483
V.M.%	-1,68%	3,13%	1,31%	0,99%	1,04%	2,69%	1,23%	3,27%	1,75%	4,00%	1,83%
V.A.	-10	141	362	616	694	573	612	544	327	214	4073
V.A.%	-1,53%	6,06%	12,27%	18,83%	22,29%	20,04%	22,85%	25,79%	19,11%	19,72%	17,90%

³ La primera fila de cada tabla recoge los demandantes de empleo; la segunda (V.M.) la variación mensual absoluta; la tercera (V.M.%) la variación mensual relativa; la cuarta (V.A.) la variación anual; y la quinta (V.A.%) la variación anual relativa. Se sigue el mismo criterio en las sucesivas tablas de demandantes de empleo.



PARO REGISTRADO, SEGÚN EL SECTOR DE ACTIVIDAD

HOMBRES	AGRICULTURA	INDUSTRIA	CONSTRUCCIÓN	SERVICIOS	SIN EMPLEO ANTERIOR	TOTAL
PARO	702	1214	2163	5474	696	10249
V.M.	71	117	46	89	6	329
V.M.%	11,25%	10,67%	2,17%	1,65%	0,87%	3,32%
V.A.	228	286	129	1045	155	1843
V.A.%	48,10%	30,82%	6,34%	23,59%	28,65%	21,92%

MUJERES	AGRICULTURA	INDUSTRIA	CONSTRUCCIÓN	SERVICIOS	SIN EMPLEO ANTERIOR	TOTAL
PARO	227	868	367	8774	1357	11593
V.M.	19	22	12	146	81	280
V.M.%	9,13%	2,60%	3,38%	1,69%	6,35%	2,48%
V.A.	48	63	63	1812	197	2183
V.A.%	26,82%	7,83%	20,72%	26,03%	16,98%	23,20%

TOTAL	AGRICULTURA	INDUSTRIA	CONSTRUCCIÓN	SERVICIOS	SIN EMPLEO ANTERIOR	TOTAL
PARO	929	2082	2530	14248	2053	21842
V.M.	90	139	58	235	87	609
V.M.%	10,73%	7,15%	2,35%	1,68%	4,43%	2,87%
V.A.	276	349	192	2857	352	4026
V.A.%	42,27%	20,14%	8,21%	25,08%	20,69%	22,60%



DEMANDANTES DE EMPLEO, SEGÚN EL SECTOR DE ACTIVIDAD

HOMBRES	AGRICULTURA	INDUSTRIA	CONSTRUCCIÓN	SERVICIOS	SIN EMPLEO ANTERIOR	TOTAL
DEMAND.	957	1547	2441	6732	837	12514
V.M.	95	106	52	97	6	356
V.M.%	11,02%	7,36%	2,18%	1,46%	0,72%	2,93%
V.A.	220	305	131	1138	153	1947
V.A.%	29,85%	24,56%	5,67%	20,34%	22,37%	18,43%

MUJERES	AGRICULTURA	INDUSTRIA	CONSTRUCCIÓN	SERVICIOS	SIN EMPLEO ANTERIOR	TOTAL
DEMAND.	302	1042	398	10906	1668	14316
V.M.	8	34	6	32	47	127
V.M.%	2,72%	3,37%	1,53%	0,29%	2,90%	0,90%
V.A.	43	62	53	1824	144	2126
V.A.%	16,60%	6,33%	15,36%	20,08%	9,45%	17,44%

TOTAL	AGRICULTURA	INDUSTRIA	CONSTRUCCIÓN	SERVICIOS	SIN EMPLEO ANTERIOR	TOTAL
DEMAND.	1259	2589	2839	17638	2505	26830
V.M.	103	140	58	129	53	483
V.M.%	8,91%	5,72%	2,09%	0,74%	2,16%	1,83%
V.A.	263	367	184	2962	297	4073
V.A.%	26,41%	16,52%	6,93%	20,18%	13,45%	17,90%



PARO REGISTRADO, SEGÚN EL NIVEL DE ESTUDIOS⁴

HOMBRES	(1)	(2)	(3)	(4)	(5)	(6)	(7)	(8)	(9)	(10)	(11)	(12)	(13)	TOTAL
PARO	98	2768	296	4843	6	971	0	443	0	776	3	7	38	10249
V.M.	4	77	-3	192	-1	40	0	29	0	-6	1	0	-4	329
V.M.%	4,26%	2,86%	-1,00%	4,13%	-14,29%	4,30%	0,00%	7,00%	0,00%	-0,77%	50,00%	0,00%	-9,52%	3,32%
V.A.	23	460	84	633	1	221	-1	155	0	229	3	3	32	1843
V.A.%	30,67%	19,93%	39,62%	15,04%	20,00%	29,47%	-100,00%	53,82%	0,00%	41,86%	300,00%	75,00%	533,33%	21,92%

MUJERES	(1)	(2)	(3)	(4)	(5)	(6)	(7)	(8)	(9)	(10)	(11)	(12)	(13)	TOTAL
PARO	68	2498	219	4543	7	1685	0	680	0	1819	13	15	46	11593
V.M.	1	138	20	143	0	14	0	-10	0	-32	0	1	5	280
V.M.%	1,49%	5,85%	10,05%	3,25%	0,00%	0,84%	0,00%	-1,45%	0,00%	-1,73%	0,00%	7,14%	12,20%	2,48%
V.A.	15	368	53	417	4	387	0	195	-1	694	8	9	34	2183
V.A.%	28,30%	17,28%	31,93%	10,11%	133,33%	29,82%	0,00%	40,21%	-100,00%	61,69%	160,00%	150,00%	283,33%	23,20%

TOTAL	(1)	(2)	(3)	(4)	(5)	(6)	(7)	(8)	(9)	(10)	(11)	(12)	(13)	TOTAL
PARO	166	5266	515	9386	13	2656	0	1123	0	2595	16	22	84	21842
V.M.	5	215	17	335	-1	54	0	19	0	-38	1	1	1	609
V.M.%	3,11%	4,26%	3,41%	3,70%	-7,14%	2,08%	0,00%	1,72%	0,00%	-1,44%	6,67%	4,76%	1,20%	2,87%
V.A.	38	828	137	1050	5	608	-1	350	-1	923	11	12	66	4026
V.A.%	29,69%	18,66%	36,24%	12,60%	62,50%	29,69%	-100,00%	45,28%	-100,00%	55,20%	220,00%	120,00%	366,67%	22,60%

⁴ Leyenda del nivel de estudios:

- | | | |
|---------------------------------|---------------------------------|--|
| (1) ANALFABETOS | (5) FP TIT. 1ª ETAPA | (9) OTRAS ENSEÑANZAS CON BACHILLER |
| (2) EDUCACIÓN PRIMARIA | (6) SEGUNDA ETAPA DE SECUNDARIA | (10) ENSEÑANZA UNIVERSITARIA |
| (3) FP SIN TITULACIÓN | (7) FP TIT. 2ª ETAPA | (11) ESPECIALIZACIÓN PROFESIONAL |
| (4) PRIMERA ETAPA DE SECUNDARIA | (8) FP SUPERIOR | (12) ENSEÑANZA UNIVERSITARIA 3er CICLO |
| | | (13) SIN ASIGNAR |



DEMANDANTES DE EMPLEO, SEGÚN EL NIVEL DE ESTUDIOS⁵

HOMBRES	(1)	(2)	(3)	(4)	(5)	(6)	(7)	(8)	(9)	(10)	(11)	(12)	(13)	TOTAL
DEMAND.	133	3476	368	5707	6	1193	0	521	0	1049	4	8	49	12514
V.M.	2	119	0	176	-2	37	0	22	0	8	-2	0	-4	356
V.M.%	1,53%	3,54%	0,00%	3,18%	-25,00%	3,20%	0,00%	4,41%	0,00%	0,77%	-33,33%	0,00%	-7,55%	2,93%
V.A.	28	497	105	609	0	241	-1	145	0	278	4	4	37	1947
V.A.%	26,67%	16,68%	39,92%	11,95%	0,00%	25,32%	-100,00%	38,56%	0,00%	36,06%	400,00%	100,00%	308,33%	18,43%

MUJERES	(1)	(2)	(3)	(4)	(5)	(6)	(7)	(8)	(9)	(10)	(11)	(12)	(13)	TOTAL
DEMAND.	86	3036	261	5509	9	2100	0	828	0	2399	18	17	53	14316
V.M.	0	87	17	57	0	7	0	-11	0	-29	-7	1	5	127
V.M.%	0,00%	2,95%	6,97%	1,05%	0,00%	0,33%	0,00%	-1,31%	0,00%	-1,19%	-28,00%	6,25%	10,42%	0,90%
V.A.	12	319	59	383	6	373	0	199	-1	715	13	10	38	2126
V.A.%	16,22%	11,74%	29,21%	7,47%	200,00%	21,60%	0,00%	31,64%	-100,00%	42,46%	260,00%	142,86%	253,33%	17,44%

TOTAL	(1)	(2)	(3)	(4)	(5)	(6)	(7)	(8)	(9)	(10)	(11)	(12)	(13)	TOTAL
DEMAND.	219	6512	629	11216	15	3293	0	1349	0	3448	22	25	102	26830
V.M.	2	206	17	233	-2	44	0	11	0	-21	-9	1	1	483
V.M.%	0,92%	3,27%	2,78%	2,12%	-11,76%	1,35%	0,00%	0,82%	0,00%	-0,61%	-29,03%	4,17%	0,99%	1,83%
V.A.	40	816	164	992	6	614	-1	344	-1	993	17	14	75	4073
V.A.%	22,35%	14,33%	35,27%	9,70%	66,67%	22,92%	-100,00%	34,23%	-100,00%	40,45%	340,00%	127,27%	277,78%	17,90%

⁵ Leyenda del nivel de estudios:

- | | | |
|---------------------------------|---------------------------------|--|
| (1) ANALFABETOS | (5) FP TIT. 1ª ETAPA | (9) OTRAS ENSEÑANZAS CON BACHILLER |
| (2) EDUCACIÓN PRIMARIA | (6) SEGUNDA ETAPA DE SECUNDARIA | (10) ENSEÑANZA UNIVERSITARIA |
| (3) FP SIN TITULACIÓN | (7) FP TIT. 2ª ETAPA | (11) ESPECIALIZACIÓN PROFESIONAL |
| (4) PRIMERA ETAPA DE SECUNDARIA | (8) FP SUPERIOR | (12) ENSEÑANZA UNIVERSITARIA 3er CICLO |
| | | (13) SIN ASIGNAR |



PARO REGISTRADO, SEGÚN EL GRUPO DE OCUPACIÓN⁶

HOMBRES	(1)	(2)	(3)	(4)	(5)	(6)	(7)	(8)	(9)	(10)	(11)	TOTAL
PARO	100	819	933	585	1121	213	3203	1034	2240	1	0	10249
V.M.	2	-3	31	2	27	13	120	48	91	-2	0	329
V.M.%	2,04%	-0,36%	3,44%	0,34%	2,47%	6,50%	3,89%	4,87%	4,23%	-66,67%	0,00%	3,32%
V.A.	10	288	230	152	239	33	401	256	237	-3	0	1843
V.A.%	11,11%	54,24%	32,72%	35,10%	27,10%	18,33%	14,31%	32,90%	11,83%	-75,00%	0,00%	21,92%

MUJERES	(1)	(2)	(3)	(4)	(5)	(6)	(7)	(8)	(9)	(10)	(11)	TOTAL
PARO	30	1454	636	1542	3948	55	217	495	3212	4	0	11593
V.M.	0	-24	12	-20	97	2	15	23	174	1	0	280
V.M.%	0,00%	-1,62%	1,92%	-1,28%	2,52%	3,77%	7,43%	4,87%	5,73%	33,33%	0,00%	2,48%
V.A.	4	563	183	310	631	6	34	60	390	2	0	2183
V.A.%	15,38%	63,19%	40,40%	25,16%	19,02%	12,24%	18,58%	13,79%	13,82%	100,00%	0,00%	23,20%

TOTAL	(1)	(2)	(3)	(4)	(5)	(6)	(7)	(8)	(9)	(10)	(11)	TOTAL
PARO	130	2273	1569	2127	5069	268	3420	1529	5452	5	0	21842
V.M.	2	-27	43	-18	124	15	135	71	265	-1	0	609
V.M.%	1,56%	-1,17%	2,82%	-0,84%	2,51%	5,93%	4,11%	4,87%	5,11%	-16,67%	0,00%	2,87%
V.A.	14	851	413	462	870	39	435	316	627	-1	0	4026
V.A.%	12,07%	59,85%	35,73%	27,75%	20,72%	17,03%	14,57%	26,05%	12,99%	-16,67%	0,00%	22,60%

⁶ Leyenda del grupo de ocupación:

- (1) DIR.EMPRESAS Y ADMONES.P.B.
- (2) TEC.PROF.CIENT. E INTELLECT.
- (3) TÉCNICOS Y PROFESIONALES APOYO
- (4) EMPLEADOS DE TIPO ADMINISTRATIVO

- (5) TRAB.SERV.REST.PERSON.PROTE.VEND.
- (6) TRAB.CUALIF.AGRICULTURA Y PESCA
- (7) ARTES.TRAB.C.IND.MANUF.CONNS.MIN.
- (8) PERA.INSTA.MAQU.Y MONTADORES

- (9) TRABAJADORES NO CUALIFICADOS
- (10) FUERZAS ARMADAS
- (11) SIN ASIGNAR



DEMANDANTES DE EMPLEO, SEGÚN EL GRUPO DE OCUPACIÓN⁷

HOMBRES	(1)	(2)	(3)	(4)	(5)	(6)	(7)	(8)	(9)	(10)	(11)	TOTAL
DEMAND.	127	1104	1169	756	1376	287	3726	1278	2686	5	0	12514
V.M.	3	6	32	16	21	26	122	44	86	0	0	356
V.M.%	2,42%	0,55%	2,81%	2,16%	1,55%	9,96%	3,39%	3,57%	3,31%	0,00%	0,00%	2,93%
V.A.	15	337	276	186	256	26	379	284	187	1	0	1947
V.A.%	13,39%	43,94%	30,91%	32,63%	22,86%	9,96%	11,32%	28,57%	7,48%	25,00%	0,00%	18,43%

MUJERES	(1)	(2)	(3)	(4)	(5)	(6)	(7)	(8)	(9)	(10)	(11)	TOTAL
DEMAND.	34	2006	775	1944	4742	80	273	589	3869	4	0	14316
V.M.	-2	-12	9	-17	22	-3	11	29	90	0	0	127
V.M.%	-5,56%	-0,59%	1,17%	-0,87%	0,47%	-3,61%	4,20%	5,18%	2,38%	0,00%	0,00%	0,90%
V.A.	4	647	167	316	612	0	38	65	275	2	0	2126
V.A.%	13,33%	47,61%	27,47%	19,41%	14,82%	0,00%	16,17%	12,40%	7,65%	100,00%	0,00%	17,44%

TOTAL	(1)	(2)	(3)	(4)	(5)	(6)	(7)	(8)	(9)	(10)	(11)	TOTAL
DEMAND.	161	3110	1944	2700	6118	367	3999	1867	6555	9	0	26830
V.M.	1	-6	41	-1	43	23	133	73	176	0	0	483
V.M.%	0,63%	-0,19%	2,15%	-0,04%	0,71%	6,69%	3,44%	4,07%	2,76%	0,00%	0,00%	1,83%
V.A.	19	984	443	502	868	26	417	349	462	3	0	4073
V.A.%	13,38%	46,28%	29,51%	22,84%	16,53%	7,62%	11,64%	22,99%	7,58%	50,00%	0,00%	17,90%

⁷ Leyenda del grupo de ocupación:

- (1) DIR.EMPRESAS Y ADMONES.P.B.
- (2) TEC.PROF.CIENT. E INTELECT.
- (3) TÉCNICOS Y PROFESIONALES APOYO
- (4) EMPLEADOS DE TIPO ADMINISTRATIVO

- (5) TRAB.SERV.REST.PERSON.PROTE.VEND.
- (6) TRAB.CUALIF.AGRICULTURA Y PESCA
- (7) ARTES.TRAB.C.IND.MANUF.CONSUMIN.
- (8) PERA.INSTA.MAQU.Y MONTADORES

- (9) TRABAJADORES NO CUALIFICADOS
- (10) FUERZAS ARMADAS
- (11) SIN ASIGNAR

