



OBSERVATORIO DE EMPLEO Y ACTIVIDAD ECONÓMICA

TERMÓMETRO DE EMPLEO

DEMANDANTES DE EMPLEO,
PARO Y CONTRATOS REGISTRADOS
MUNICIPIO DE ALBACETE

OCTUBRE 2012



AYUNTAMIENTO DE ALBACETE

TERMÓMETRO DE EMPLEO¹

El mes de octubre de 2012 registra un total de 21.233 personas en paro en el municipio de Albacete, con un aumento del 3,71% con respecto al mes anterior.

El mes de octubre de 2012 registra un total de 21.233 personas en paro en el municipio de Albacete; de ellas, 9.920 son hombres y 11.313 mujeres.

Las variaciones con respecto al mes anterior experimentaron un aumento del 3,71% en el total de paro registrado (+759), con un incremento del 3,95% para los hombres (+377), y del 3,49% en las mujeres (+382).

Las variaciones con respecto al mismo mes del año anterior experimentaron un incremento del 19,35% en las cifras de paro (+3.443), con un aumento del 17,51% (+1.478) en el caso de los hombres, y del 21,02% (+1.965) en las mujeres.

Por sectores de actividad, el mes de octubre arroja un total de 839 personas en paro en agricultura, 1.943 en industria, 2.472 en construcción, 14.013 en servicios, y 1.966 sin empleo anterior.

La evolución mensual del paro sube en todos los sectores de actividad: agricultura (+11,27%; +85), industria (+4,07%; +76), construcción (+0,12%; +3), servicios (+4,29%; +576), y en el colectivo sin empleo anterior (+0,98%; +19).

Por otra parte, la evolución del paro con respecto al mismo mes del año anterior experimenta subidas en todos los sectores de actividad: agricultura (+23,38%), industria (+13,69%), construcción (+5,28%), servicios (+23,41%), y en el colectivo sin empleo anterior (+15,78%).

El aumento del paro local de este mes (+3,71%) se sitúa 0,98 puntos por encima del registrado en el total nacional (+2,73%), aunque es inferior a los aumentos producidos en la provincia (+5,06%), y en la región (+7,02%).

¹ Fuente: Elaboración propia a partir de datos del Servicio de Estadística de Castilla-La Mancha (www.ies.jccm.es), y del Servicio Periférico de Empleo de la junta en Albacete.



El número de contratos es de 5.230, lo que supone un descenso del 31,72% en las contrataciones con respecto al mes anterior.

En total se realizaron 5.230 contratos en Albacete, de los que 2.785 fueron a hombres, y 2.445 a mujeres. El número de contratos indefinidos realizados en este periodo es de 434, mientras que el resto son temporales.

La evolución de la contratación ha experimentado un descenso del 31,72% (-2.430) con respecto al mes anterior; en el caso de los hombres el descenso fue del 34,16% (-1.445), mientras que en las mujeres lo fue del 28,72% (-985). Por otra parte, los contratos indefinidos han registrado una subida del 35,63% (+114) con respecto al mes anterior.

Comparando las cifras con el mismo mes del año anterior observamos un aumento en el número de contrataciones del 10,85%, con una subida del 23,07% para los varones, y un descenso del 0,41% para las mujeres. El número de contratos indefinidos realizados es un 19,23% mayor que en el mismo mes del año anterior.

Por sectores de actividad, se produjeron 458 contrataciones en la agricultura, 210 en industria, 286 en construcción, y 4.276 en los servicios. Lo que supone aumento de la contratación con respecto al mes anterior en la construcción (+13,49%; +34), y descensos en el resto de sectores: agricultura (-60,62%; -705), industria (-26,83%; -77), y servicios (-28,23%; -1.682).

La evolución de la contratación con respecto al mismo mes del año anterior aumenta en todos los sectores de actividad: agricultura (+67,15%; +184), industria (+20,69%; +36), construcción (+7,52%; +20), y servicios (+6,79%; +272).

La contratación en el municipio de Albacete ha bajado este mes (-31,72%) menos que la media provincial (-36,45%), y regional (-38,57%), aunque contrasta con el aumento nacional (+14,98%).

Los contratos indefinidos tienen un peso del 8,30% sobre el total de la contratación local del mes de octubre, por encima de la media provincial (6,80%), y regional (6,71%), aunque inferior a la media nacional (9,15%).

**Hay un total de 26.347 demandantes de empleo,
un 2,92% más que en el mes anterior.**

El número de demandantes de empleo en la ciudad de Albacete durante el mes de octubre de 2012 asciende a 26.347, siendo 12.158 hombres, y 14.189 mujeres.

El paro registrado en este mismo período supone el 80,59% del total de demandantes de empleo, con una ligera variación según sexos (81,59% en hombres, y 79,73% en mujeres).

La cifra de demandantes de empleo ha experimentado un aumento del 2,92% (+748) con respecto al mes anterior, con un incremento del 3,37% para los varones (+396), y del 2,54% en las mujeres (+352).

La variación de los demandantes de empleo con respecto al mismo mes del año anterior ha experimentado un aumento medio del 17,10%, con una subida del 15,69% para los hombres, y del 18,34% para las mujeres.

Este mes se sigue la tendencia general de evolución de paro y demandantes de empleo, y el aumento total del número de demandantes de empleo está directamente relacionado con el incremento total de parados.

El paro registrado baja con respecto al mes anterior, principalmente, en los siguientes colectivos:

En los hombres, por edad, sólo baja en los menores de 20 años;

- según el sector de actividad, no baja en ningún grupo;
- según el nivel de estudios, no baja en ningún grupo;
- según el grupo de ocupación, baja en técnicos y profesionales científicos e intelectuales, y en las fuerzas armadas.

En las mujeres, por edad, sólo baja en las menores de 20 años;

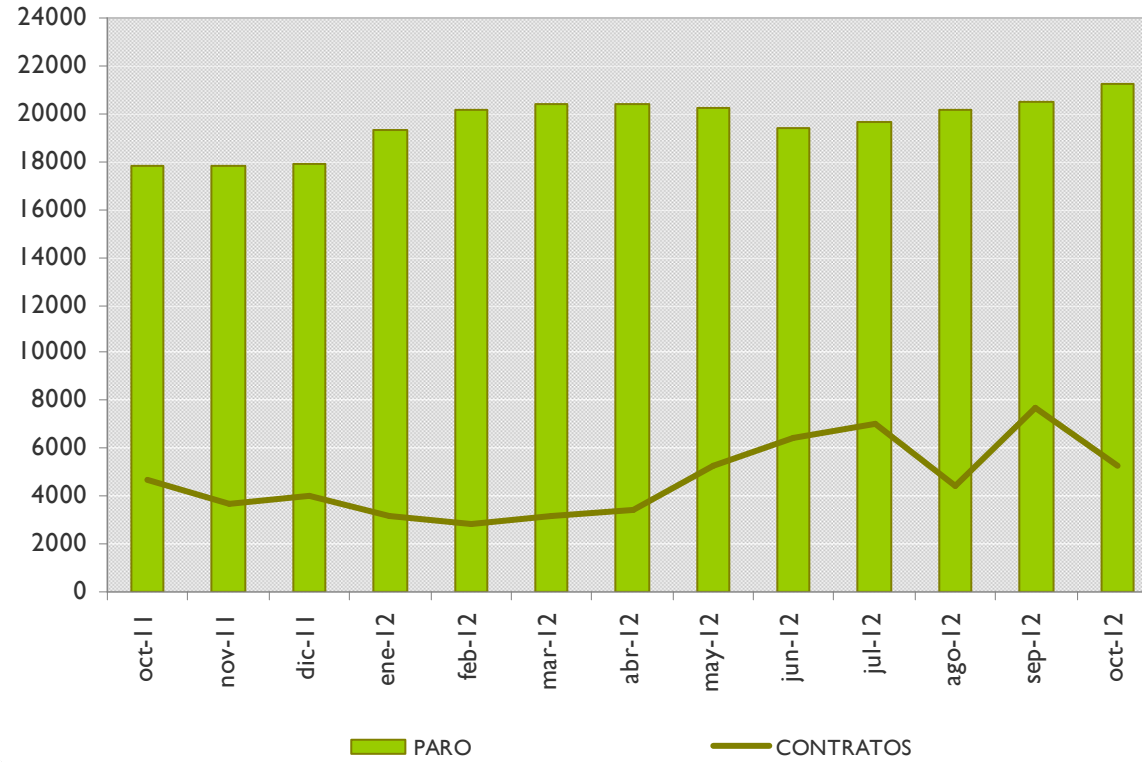
- según el sector de actividad, no baja en ningún grupo;
- según el nivel de estudios, no baja en ningún grupo;
- según el grupo de ocupación, no baja en ningún grupo.

ANEXO I

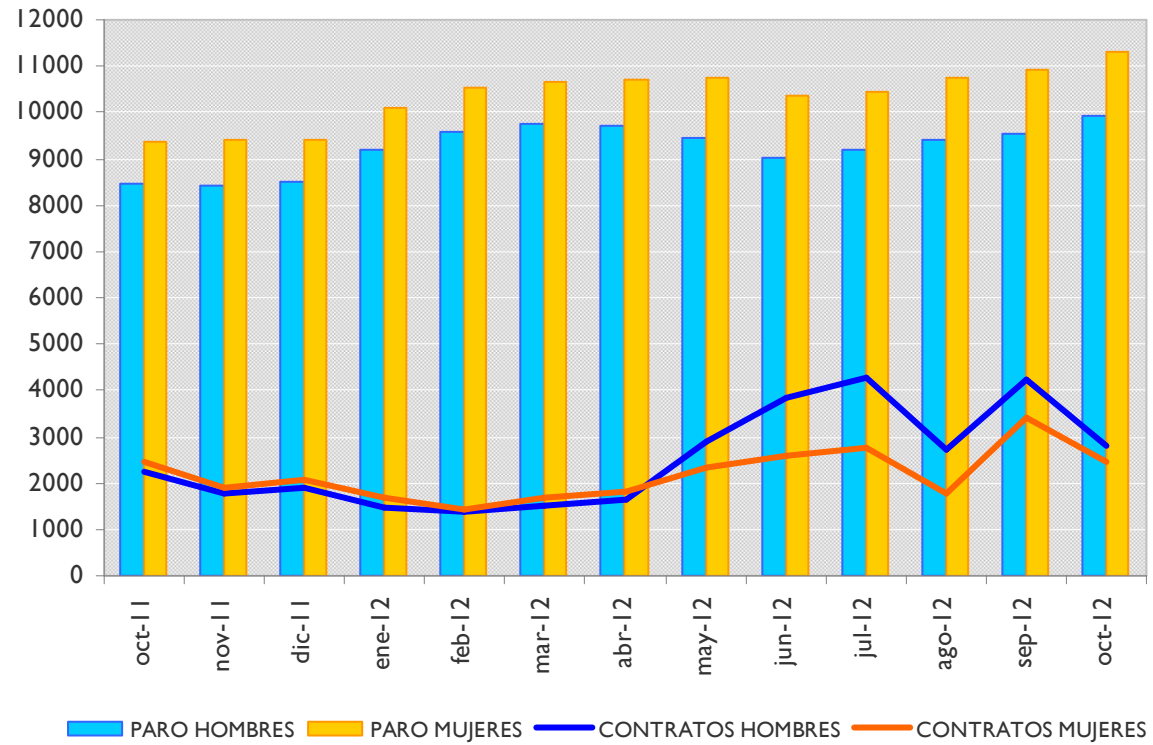
PARO REGISTRADO Y CONTRATOS, LOCAL

GRÁFICOS DE EVOLUCIÓN MENSUAL

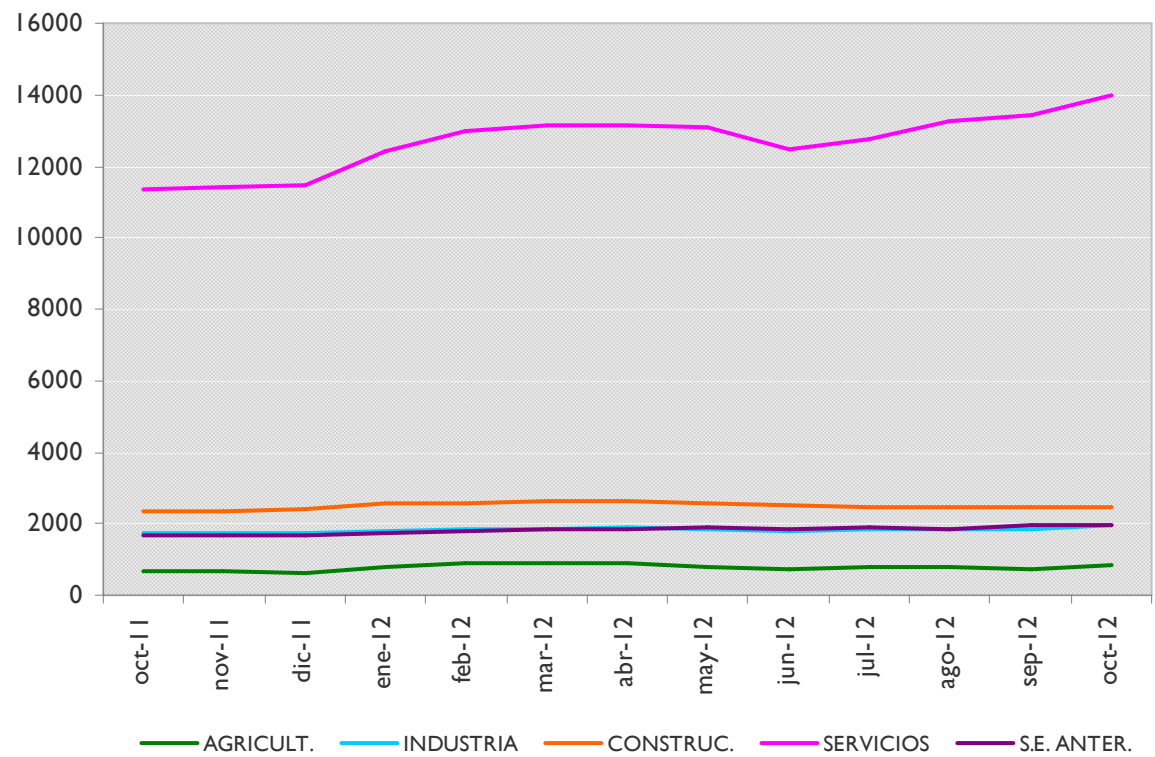
EVOLUCIÓN MENSUAL - PARO Y CONTRATOS REGISTRADOS



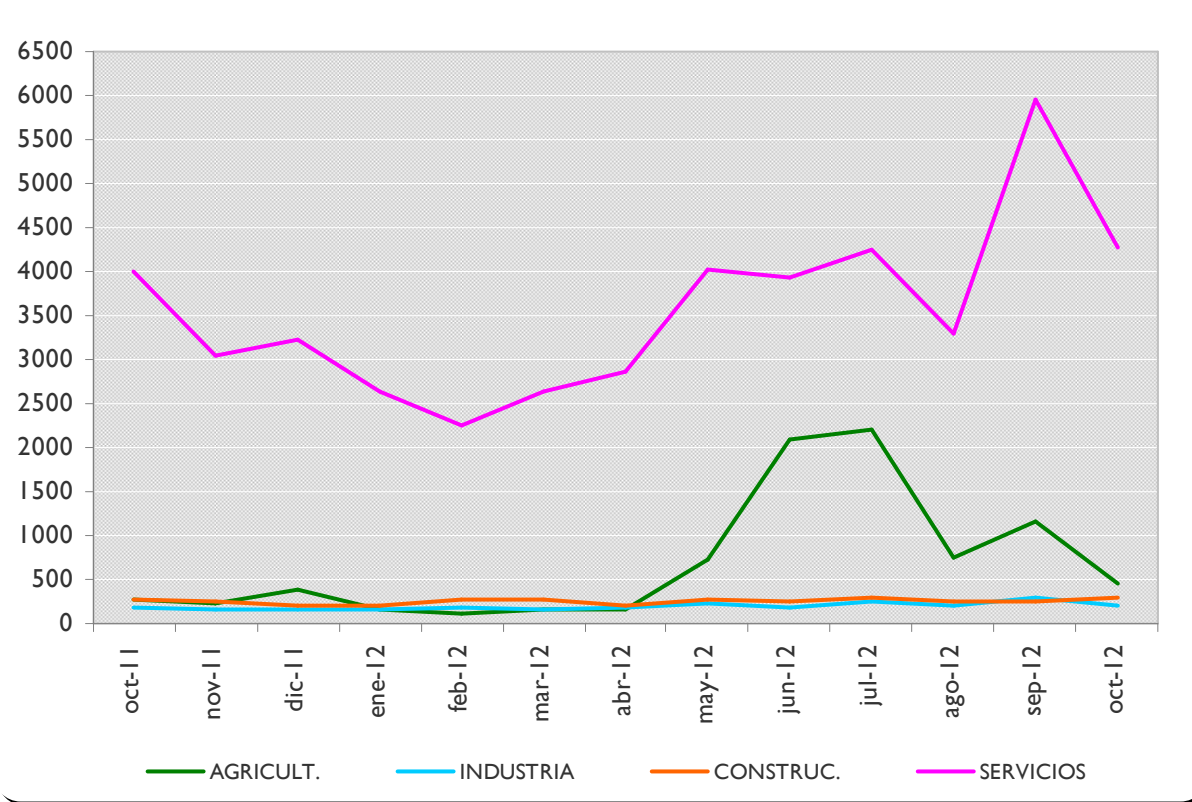
EVOLUCIÓN MENSUAL - PARO Y CONTRATOS REGISTRADOS, SEGÚN SEXO



EVOLUCIÓN MENSUAL - PARO REGISTRADO, SEGÚN SECTOR DE ACTIVIDAD



EVOLUCIÓN MENSUAL - CONTRATOS REGISTRADOS, SEGÚN SECTOR DE ACTIVIDAD



ANEXO 2

**PARO Y CONTRATOS REGISTRADOS,
COMPARATIVA GEOGRÁFICA DE LA VARIACIÓN MENSUAL E INTERANUAL**



PARO REGISTRADO,
COMPARATIVA GEOGRÁFICA DE LA VARIACIÓN MENSUAL E INTERANUAL, SEGÚN SEXO

	VARIACIÓN				
	TOTAL	MES ANTERIOR		INTERANUAL	
		paro	absoluta	relativa	absoluta
Municipio de Albacete	21233	759	3,71%	3443	19,35%
Provincia de Albacete	52218	2515	5,06%	6218	13,52%
Castilla-La Mancha	256026	16791	7,02%	34483	15,56%
España	4833521	128242	2,73%	472595	10,84%

	VARIACIÓN				
	HOMBRES	MES ANTERIOR		INTERANUAL	
		paro	absoluta	relativa	absoluta
Municipio de Albacete	9920	377	3,95%	1478	17,51%
Provincia de Albacete	23854	1570	7,05%	2951	14,12%
Castilla-La Mancha	121556	11689	10,64%	16504	15,71%
España	2392696	69008	2,97%	244743	11,39%

	VARIACIÓN				
	MUJERES	MES ANTERIOR		INTERANUAL	
		paro	absoluta	relativa	absoluta
Municipio de Albacete	11313	382	3,49%	1965	21,02%
Provincia de Albacete	28364	945	3,45%	3267	13,02%
Castilla-La Mancha	134470	5102	3,94%	-87073	-39,30%
España	2440825	59234	2,49%	-1920101	-44,03%

PARO REGISTRADO,
COMPARATIVA GEOGRÁFICA DE LA VARIACIÓN MENSUAL E INTERANUAL, SEGÚN SECTOR DE ACTIVIDAD

	VARIACIÓN				
	AGRICULTURA	MES ANTERIOR		INTERANUAL	
		paro	absoluta	relativa	absoluta
Municipio de Albacete	839	85	11,27%	159	23,38%
Provincia de Albacete	4791	1337	38,71%	1167	32,20%
Castilla-La Mancha	23086	10121	78,06%	5533	31,52%
España	185191	24401	15,18%	31023	20,12%

	VARIACIÓN				
	CONSTRUCCIÓN	MES ANTERIOR		INTERANUAL	
		paro	absoluta	relativa	absoluta
Municipio de Albacete	2472	3	0,12%	124	5,28%
Provincia de Albacete	7034	12	0,17%	145	2,10%
Castilla-La Mancha	37242	700	1,92%	1296	3,61%
España	753778	-3670	-0,48%	7397	0,99%

	VARIACIÓN				
	INDUSTRIA	MES ANTERIOR		INTERANUAL	
		paro	absoluta	relativa	absoluta
Municipio de Albacete	1943	76	4,07%	234	13,69%
Provincia de Albacete	6407	324	5,33%	606	10,45%
Castilla-La Mancha	28799	1277	4,64%	3719	14,83%
España	535591	8888	1,69%	38544	7,75%

	VARIACIÓN				
	SERVICIOS	MES ANTERIOR		INTERANUAL	
		paro	absoluta	relativa	absoluta
Municipio de Albacete	14013	576	4,29%	2658	23,41%
Provincia de Albacete	29903	785	2,70%	4030	12,54%
Castilla-La Mancha	150050	4355	2,99%	22429	14,16%
España	2979764	97610	3,39%	403558	11,88%

	VARIACIÓN				
	SIN EMPLEO ANTERIOR	MES ANTERIOR		INTERANUAL	
		paro	absoluta	relativa	absoluta
Municipio de Albacete	1966	19	0,98%	268	15,78%
Provincia de Albacete	4083	57	1,42%	270	7,08%
Castilla-La Mancha	16849	338	2,05%	1506	9,82%
España	379197	1013	0,27%	-7927	-2,05%



CONTRATOS REGISTRADOS,
COMPARATIVA GEOGRÁFICA SEGÚN TIPO DE CONTRATO

	TOTAL	INDEFINIDOS		TEMPORALES	
	contratos	absoluto	% s/total	absoluto	% s/total
Municipio de Albacete	5230	434	8,30%	4796	91,70%
Provincia de Albacete	12131	825	6,80%	11306	93,20%
Castilla-La Mancha	54852	3682	6,71%	51170	93,29%
España	1427173	130632	9,15%	1296541	90,85%

CONTRATOS REGISTRADOS,
COMPARATIVA GEOGRÁFICA DE LA VARIACIÓN MENSUAL E INTERANUAL, SEGÚN TIPO DE CONTRATO

	TOTAL	VARIACIÓN			
		MES ANTERIOR		INTERANUAL	
		contratos	absoluta	relativa	absoluta
Municipio de Albacete	5230	-2430	-31,72%	512	10,85%
Provincia de Albacete	12131	-6958	-36,45%	1891	18,47%
Castilla-La Mancha	54852	-34435	-38,57%	7612	16,11%
España	1427173	185982	14,98%	132372	10,22%

	INDEFINIDOS	VARIACIÓN			
		MES ANTERIOR		INTERANUAL	
		contratos	absoluta	relativa	absoluta
Municipio de Albacete	434	114	35,63%	70	19,23%
Provincia de Albacete	825	213	34,80%	116	16,36%
Castilla-La Mancha	3682	962	35,37%	863	30,61%
España	130632	32630	33,30%	33367	34,31%

	TEMPORALES	VARIACIÓN			
		MES ANTERIOR		INTERANUAL	
		contratos	absoluta	relativa	absoluta
Municipio de Albacete	4796	-2544	-34,66%	442	10,15%
Provincia de Albacete	11306	-7171	-38,81%	1775	18,62%
Castilla-La Mancha	51170	-35397	-40,89%	6749	15,19%
España	1296541	153352	13,41%	99005	8,27%



ANEXO 3

**TABLAS DE PARO REGISTRADO Y DEMANDANTES DE EMPLEO,
MUNICIPIO DE ALBACETE**



PARO REGISTRADO², SEGÚN LA EDAD

HOMBRES	< 20	20 - 24	25 - 29	30 - 34	35 - 39	40 - 44	45 - 49	50 - 54	55 - 59	> 59	TOTAL
PARO	322	1055	1271	1440	1377	1147	1154	874	799	481	9920
V.M.	-3	38	64	79	48	48	61	18	18	6	377
V.M.%	-0,92%	3,74%	5,30%	5,80%	3,61%	4,37%	5,58%	2,10%	2,30%	1,26%	3,95%
V.A.	-5	34	93	172	288	177	284	202	158	75	1478
V.A.%	-1,53%	3,33%	7,89%	13,56%	26,45%	18,25%	32,64%	30,06%	24,65%	18,47%	17,51%

MUJERES	< 20	20 - 24	25 - 29	30 - 34	35 - 39	40 - 44	45 - 49	50 - 54	55 - 59	> 59	TOTAL
PARO	233	949	1468	1698	1668	1526	1434	1195	736	406	11313
V.M.	-2	3	22	99	64	61	47	35	39	14	382
V.M.%	-0,85%	0,32%	1,52%	6,19%	3,99%	4,16%	3,39%	3,02%	5,60%	3,57%	3,49%
V.A.	-19	40	264	406	344	266	202	210	167	85	1965
V.A.%	-7,54%	4,40%	21,93%	31,42%	25,98%	21,11%	16,40%	21,32%	29,35%	26,48%	21,02%

TOTAL	< 20	20 - 24	25 - 29	30 - 34	35 - 39	40 - 44	45 - 49	50 - 54	55 - 59	> 59	TOTAL
PARO	555	2004	2739	3138	3045	2673	2588	2069	1535	887	21233
V.M.	-5	41	86	178	112	109	108	53	57	20	759
V.M.%	-0,89%	2,09%	3,24%	6,01%	3,82%	4,25%	4,35%	2,63%	3,86%	2,31%	3,71%
V.A.	-24	74	357	578	632	443	486	412	325	160	3443
V.A.%	-4,15%	3,83%	14,99%	22,58%	26,19%	19,87%	23,12%	24,86%	26,86%	22,01%	19,35%

² La primera fila de cada tabla recoge el paro registrado; la segunda (V.M.) la variación mensual absoluta; la tercera (V.M.%) la variación mensual relativa; la cuarta (V.A.) la variación anual; y la quinta (V.A.%) la variación anual relativa. Se sigue el mismo criterio en las sucesivas tablas referidas a paro registrado.



DEMANDANTES DE EMPLEO³, SEGÚN LA EDAD

HOMBRES	< 20	20 - 24	25 - 29	30 - 34	35 - 39	40 - 44	45 - 49	50 - 54	55 - 59	> 59	TOTAL
DEMAND.	372	1236	1500	1772	1694	1412	1442	1085	991	654	12158
V.M.	-2	40	70	80	49	40	63	33	23	0	396
V.M.%	-0,53%	3,34%	4,90%	4,73%	2,98%	2,92%	4,57%	3,14%	2,38%	0,00%	3,37%
V.A.	-15	4	69	201	331	196	351	248	168	96	1649
V.A.%	-3,88%	0,32%	4,82%	12,79%	24,28%	16,12%	32,17%	29,63%	20,41%	17,20%	15,69%

MUJERES	< 20	20 - 24	25 - 29	30 - 34	35 - 39	40 - 44	45 - 49	50 - 54	55 - 59	> 59	TOTAL
DEMAND.	281	1157	1770	2078	2074	1930	1808	1484	1012	595	14189
V.M.	-5	-4	38	101	66	63	41	19	22	11	352
V.M.%	-1,75%	-0,34%	2,19%	5,11%	3,29%	3,37%	2,32%	1,30%	2,22%	1,88%	2,54%
V.A.	-29	28	231	460	382	343	280	251	159	94	2199
V.A.%	-9,35%	2,48%	15,01%	28,43%	22,58%	21,61%	18,32%	20,36%	18,64%	18,76%	18,34%

TOTAL	< 20	20 - 24	25 - 29	30 - 34	35 - 39	40 - 44	45 - 49	50 - 54	55 - 59	> 59	TOTAL
DEMAND.	653	2393	3270	3850	3768	3342	3250	2569	2003	1249	26347
V.M.	-7	36	108	181	115	103	104	52	45	11	748
V.M.%	-1,06%	1,53%	3,42%	4,93%	3,15%	3,18%	3,31%	2,07%	2,30%	0,89%	2,92%
V.A.	-44	32	300	661	713	539	631	499	327	190	3848
V.A.%	-6,31%	1,36%	10,10%	20,73%	23,34%	19,23%	24,09%	24,11%	19,51%	17,94%	17,10%

³ La primera fila de cada tabla recoge los demandantes de empleo; la segunda (V.M.) la variación mensual absoluta; la tercera (V.M.%) la variación mensual relativa; la cuarta (V.A.) la variación anual; y la quinta (V.A.%) la variación anual relativa. Se sigue el mismo criterio en las sucesivas tablas de demandantes de empleo.



PARO REGISTRADO, SEGÚN EL SECTOR DE ACTIVIDAD

HOMBRES	AGRICULTURA	INDUSTRIA	CONSTRUCCIÓN	SERVICIOS	SIN EMPLEO ANTERIOR	TOTAL
PARO	631	1097	2117	5385	690	9920
V.M.	75	56	3	237	6	377
V.M.%	13,49%	5,38%	0,14%	4,60%	0,88%	3,95%
V.A.	121	192	65	970	130	1478
V.A.%	23,73%	21,22%	3,17%	21,97%	23,21%	17,51%

MUJERES	AGRICULTURA	INDUSTRIA	CONSTRUCCIÓN	SERVICIOS	SIN EMPLEO ANTERIOR	TOTAL
PARO	208	846	355	8628	1276	11313
V.M.	10	20	0	339	13	382
V.M.%	5,05%	2,42%	0,00%	4,09%	1,03%	3,49%
V.A.	38	42	59	1688	138	1965
V.A.%	22,35%	5,22%	19,93%	24,32%	12,13%	21,02%

TOTAL	AGRICULTURA	INDUSTRIA	CONSTRUCCIÓN	SERVICIOS	SIN EMPLEO ANTERIOR	TOTAL
PARO	839	1943	2472	14013	1966	21233
V.M.	85	76	3	576	19	759
V.M.%	11,27%	4,07%	0,12%	4,29%	0,98%	3,71%
V.A.	159	234	124	2658	268	3443
V.A.%	23,38%	13,69%	5,28%	23,41%	15,78%	19,35%



DEMANDANTES DE EMPLEO, SEGÚN EL SECTOR DE ACTIVIDAD

HOMBRES	AGRICULTURA	INDUSTRIA	CONSTRUCCIÓN	SERVICIOS	SIN EMPLEO ANTERIOR	TOTAL
DEMAND.	862	1441	2389	6635	831	12158
V.M.	74	51	-5	262	14	396
V.M.%	9,39%	3,67%	-0,21%	4,11%	1,71%	3,37%
V.A.	91	263	88	1076	131	1649
V.A.%	11,80%	22,33%	3,82%	19,36%	18,71%	15,69%

MUJERES	AGRICULTURA	INDUSTRIA	CONSTRUCCIÓN	SERVICIOS	SIN EMPLEO ANTERIOR	TOTAL
DEMAND.	294	1008	392	10874	1621	14189
V.M.	6	8	6	333	-1	352
V.M.%	2,08%	0,80%	1,55%	3,16%	-0,06%	2,54%
V.A.	33	30	55	1959	122	2199
V.A.%	12,64%	3,07%	16,32%	21,97%	8,14%	18,34%

TOTAL	AGRICULTURA	INDUSTRIA	CONSTRUCCIÓN	SERVICIOS	SIN EMPLEO ANTERIOR	TOTAL
DEMAND.	1156	2449	2781	17509	2452	26347
V.M.	80	59	1	595	13	748
V.M.%	7,43%	2,47%	0,04%	3,52%	0,53%	2,92%
V.A.	124	293	143	3035	253	3848
V.A.%	12,02%	13,59%	5,42%	20,97%	11,51%	17,10%



PARO REGISTRADO, SEGÚN EL NIVEL DE ESTUDIOS⁴

HOMBRES	(1)	(2)	(3)	(4)	(5)	(6)	(7)	(8)	(9)	(10)	(11)	(12)	(13)	TOTAL
PARO	94	2691	299	4651	7	931	0	414	0	782	2	7	42	9920
V.M.	13	107	8	195	2	51	0	17	-1	-16	-2	0	3	377
V.M.%	16,05%	4,14%	2,75%	4,38%	40,00%	5,80%	0,00%	4,28%	-100,00%	-2,01%	-50,00%	0,00%	7,69%	3,95%
V.A.	16	384	93	455	3	136	0	119	0	232	2	3	35	1478
V.A.%	20,51%	16,64%	45,15%	10,84%	75,00%	17,11%	0,00%	40,34%	0,00%	42,18%	200,00%	75,00%	500,00%	17,51%

MUJERES	(1)	(2)	(3)	(4)	(5)	(6)	(7)	(8)	(9)	(10)	(11)	(12)	(13)	TOTAL
PARO	67	2360	199	4400	7	1671	0	690	0	1851	13	14	41	11313
V.M.	2	58	5	130	2	130	0	39	0	8	3	2	3	382
V.M.%	3,08%	2,52%	2,58%	3,04%	40,00%	8,44%	0,00%	5,99%	0,00%	0,43%	30,00%	16,67%	7,89%	3,49%
V.A.	20	317	34	334	6	319	0	203	-1	688	10	7	28	1965
V.A.%	42,55%	15,52%	20,61%	8,21%	600,00%	23,59%	0,00%	41,68%	-100,00%	59,16%	333,33%	100,00%	215,38%	21,02%

TOTAL	(1)	(2)	(3)	(4)	(5)	(6)	(7)	(8)	(9)	(10)	(11)	(12)	(13)	TOTAL
PARO	161	5051	498	9051	14	2602	0	1104	0	2633	15	21	83	21233
V.M.	15	165	13	325	4	181	0	56	-1	-8	1	2	6	759
V.M.%	10,27%	3,38%	2,68%	3,72%	40,00%	7,48%	0,00%	5,34%	-100,00%	-0,30%	7,14%	10,53%	7,79%	3,71%
V.A.	36	701	127	789	9	455	0	322	-1	920	12	10	63	3443
V.A.%	28,80%	16,11%	34,23%	9,55%	180,00%	21,19%	0,00%	41,18%	-100,00%	53,71%	400,00%	90,91%	315,00%	19,35%

⁴ Leyenda del nivel de estudios:

- | | | |
|---------------------------------|---------------------------------|--|
| (1) ANALFABETOS | (5) FP TIT. 1ª ETAPA | (9) OTRAS ENSEÑANZAS CON BACHILLER |
| (2) EDUCACIÓN PRIMARIA | (6) SEGUNDA ETAPA DE SECUNDARIA | (10) ENSEÑANZA UNIVERSITARIA |
| (3) FP SIN TITULACIÓN | (7) FP TIT. 2ª ETAPA | (11) ESPECIALIZACIÓN PROFESIONAL |
| (4) PRIMERA ETAPA DE SECUNDARIA | (8) FP SUPERIOR | (12) ENSEÑANZA UNIVERSITARIA 3er CICLO |
| | | (13) SIN ASIGNAR |



DEMANDANTES DE EMPLEO, SEGÚN EL NIVEL DE ESTUDIOS⁵

HOMBRES	(1)	(2)	(3)	(4)	(5)	(6)	(7)	(8)	(9)	(10)	(11)	(12)	(13)	TOTAL
DEMAND.	131	3357	368	5531	8	1156	0	499	0	1041	6	8	53	12158
V.M.	19	129	13	178	1	45	0	7	-1	2	-2	0	5	396
V.M.%	16,96%	4,00%	3,66%	3,33%	14,29%	4,05%	0,00%	1,42%	-100,00%	0,19%	-25,00%	0,00%	10,42%	3,37%
V.A.	23	431	115	451	2	169	-1	121	-1	286	5	4	44	1649
V.A.%	21,30%	14,73%	45,45%	8,88%	33,33%	17,12%	-100,00%	32,01%	-100,00%	37,88%	500,00%	100,00%	488,89%	15,69%

MUJERES	(1)	(2)	(3)	(4)	(5)	(6)	(7)	(8)	(9)	(10)	(11)	(12)	(13)	TOTAL
DEMAND.	86	2949	244	5452	9	2093	0	839	0	2428	25	16	48	14189
V.M.	2	18	3	131	2	114	0	34	0	45	1	0	2	352
V.M.%	2,38%	0,61%	1,24%	2,46%	28,57%	5,76%	0,00%	4,22%	0,00%	1,89%	4,17%	0,00%	4,35%	2,54%
V.A.	23	322	45	410	7	358	0	223	-1	750	21	9	32	2199
V.A.%	36,51%	12,26%	22,61%	8,13%	350,00%	20,63%	0,00%	36,20%	-100,00%	44,70%	525,00%	128,57%	200,00%	18,34%

TOTAL	(1)	(2)	(3)	(4)	(5)	(6)	(7)	(8)	(9)	(10)	(11)	(12)	(13)	TOTAL
DEMAND.	217	6306	612	10983	17	3249	0	1338	0	3469	31	24	101	26347
V.M.	21	147	16	309	3	159	0	41	-1	47	-1	0	7	748
V.M.%	10,71%	2,39%	2,68%	2,89%	21,43%	5,15%	0,00%	3,16%	-100,00%	1,37%	-3,13%	0,00%	7,45%	2,92%
V.A.	46	753	160	861	9	527	-1	344	-2	1036	26	13	76	3848
V.A.%	26,90%	13,56%	35,40%	8,51%	112,50%	19,36%	-100,00%	34,61%	-100,00%	42,58%	520,00%	118,18%	304,00%	17,10%

⁵ Leyenda del nivel de estudios:

- | | | |
|---------------------------------|---------------------------------|--|
| (1) ANALFABETOS | (5) FP TIT. 1ª ETAPA | (9) OTRAS ENSEÑANZAS CON BACHILLER |
| (2) EDUCACIÓN PRIMARIA | (6) SEGUNDA ETAPA DE SECUNDARIA | (10) ENSEÑANZA UNIVERSITARIA |
| (3) FP SIN TITULACIÓN | (7) FP TIT. 2ª ETAPA | (11) ESPECIALIZACIÓN PROFESIONAL |
| (4) PRIMERA ETAPA DE SECUNDARIA | (8) FP SUPERIOR | (12) ENSEÑANZA UNIVERSITARIA 3er CICLO |
| | | (13) SIN ASIGNAR |



PARO REGISTRADO, SEGÚN EL GRUPO DE OCUPACIÓN⁶

HOMBRES	(1)	(2)	(3)	(4)	(5)	(6)	(7)	(8)	(9)	(10)	(11)	TOTAL
PARO	98	822	902	583	1094	200	3083	986	2149	3	0	9920
V.M.	2	-2	37	11	96	8	111	13	104	-3	0	377
V.M.%	2,08%	-0,24%	4,28%	1,92%	9,62%	4,17%	3,73%	1,34%	5,09%	-50,00%	0,00%	3,95%
V.A.	8	285	196	125	224	27	272	195	146	0	0	1478
V.A.%	8,89%	53,07%	27,76%	27,29%	25,75%	15,61%	9,68%	24,65%	7,29%	0,00%	0,00%	17,51%

MUJERES	(1)	(2)	(3)	(4)	(5)	(6)	(7)	(8)	(9)	(10)	(11)	TOTAL
PARO	30	1478	624	1562	3851	53	202	472	3038	3	0	11313
V.M.	2	4	22	21	228	1	12	7	83	2	0	382
V.M.%	7,14%	0,27%	3,65%	1,36%	6,29%	1,92%	6,32%	1,51%	2,81%	200,00%	0,00%	3,49%
V.A.	5	568	162	334	566	6	18	44	261	1	0	1965
V.A.%	20,00%	62,42%	35,06%	27,20%	17,23%	12,77%	9,78%	10,28%	9,40%	50,00%	0,00%	21,02%

TOTAL	(1)	(2)	(3)	(4)	(5)	(6)	(7)	(8)	(9)	(10)	(11)	TOTAL
PARO	128	2300	1526	2145	4945	253	3285	1458	5187	6	0	21233
V.M.	4	2	59	32	324	9	123	20	187	-1	0	759
V.M.%	3,23%	0,09%	4,02%	1,51%	7,01%	3,69%	3,89%	1,39%	3,74%	-14,29%	0,00%	3,71%
V.A.	13	853	358	459	790	33	290	239	407	1	0	3443
V.A.%	11,30%	58,95%	30,65%	27,22%	19,01%	15,00%	9,68%	19,61%	8,51%	20,00%	0,00%	19,35%

⁶ Leyenda del grupo de ocupación:

- (1) DIR.EMPRESAS Y ADMONES.P.B.
- (2) TEC.PROF.CIENT. E INTELECT.
- (3) TÉCNICOS Y PROFESIONALES APOYO
- (4) EMPLEADOS DE TIPO ADMINISTRATIVO

- (5) TRAB.SERV.REST.PERSON.PROTE.VEND.
- (6) TRAB.CUALIF.AGRICULTURA Y PESCA
- (7) ARTES.TRAB.C.IND.MANUF.CONSUMIN.
- (8) PERA.INSTA.MAQU.Y MONTADORES

- (9) TRABAJADORES NO CUALIFICADOS
- (10) FUERZAS ARMADAS
- (11) SIN ASIGNAR



DEMANDANTES DE EMPLEO, SEGÚN EL GRUPO DE OCUPACIÓN⁷

HOMBRES	(1)	(2)	(3)	(4)	(5)	(6)	(7)	(8)	(9)	(10)	(11)	TOTAL
DEMAND.	124	1098	1137	740	1355	261	3604	1234	2600	5	0	12158
V.M.	1	2	41	8	118	1	76	43	107	-1	0	396
V.M.%	0,81%	0,18%	3,74%	1,09%	9,54%	0,38%	2,15%	3,61%	4,29%	-16,67%	0,00%	3,37%
V.A.	13	338	252	154	258	8	270	232	123	1	0	1649
V.A.%	11,71%	44,47%	28,47%	26,28%	23,52%	3,16%	8,10%	23,15%	4,97%	25,00%	0,00%	15,69%

MUJERES	(1)	(2)	(3)	(4)	(5)	(6)	(7)	(8)	(9)	(10)	(11)	TOTAL
DEMAND.	36	2018	766	1961	4720	83	262	560	3779	4	0	14189
V.M.	3	15	24	18	237	4	9	4	36	2	0	352
V.M.%	9,09%	0,75%	3,23%	0,93%	5,29%	5,06%	3,56%	0,72%	0,96%	100,00%	0,00%	2,54%
V.A.	7	669	168	381	661	6	31	46	228	2	0	2199
V.A.%	24,14%	49,59%	28,09%	24,11%	16,28%	7,79%	13,42%	8,95%	6,42%	100,00%	0,00%	18,34%

TOTAL	(1)	(2)	(3)	(4)	(5)	(6)	(7)	(8)	(9)	(10)	(11)	TOTAL
DEMAND.	160	3116	1903	2701	6075	344	3866	1794	6379	9	0	26347
V.M.	4	17	65	26	355	5	85	47	143	1	0	748
V.M.%	2,56%	0,55%	3,54%	0,97%	6,21%	1,47%	2,25%	2,69%	2,29%	12,50%	0,00%	2,92%
V.A.	20	1007	420	535	919	14	301	278	351	3	0	3848
V.A.%	14,29%	47,75%	28,32%	24,70%	17,82%	4,24%	8,44%	18,34%	5,82%	50,00%	0,00%	17,10%

⁷ Leyenda del grupo de ocupación:

- | | | |
|--------------------------------------|---------------------------------------|----------------------------------|
| (1) DIR.EMPRESAS Y ADMONES.P.B. | (5) TRAB.SERV.REST.PERSON.PROTE.VEND. | (9) TRABAJADORES NO CUALIFICADOS |
| (2) TEC.PROF.CIENT. E INTELLECT. | (6) TRAB.CUALIF.AGRICULTURA Y PESCA | (10) FUERZAS ARMADAS |
| (3) TÉCNICOS Y PROFESIONALES APOYO | (7) ARTES.TRAB.C.IND.MANUF.CONNS.MIN. | (11) SIN ASIGNAR |
| (4) EMPLEADOS DE TIPO ADMINISTRATIVO | (8) PERA.INSTA.MAQU.Y MONTADORES | |

