



OBSERVATORIO DE EMPLEO Y ACTIVIDAD ECONÓMICA

TERMÓMETRO DE EMPLEO

DEMANDANTES DE EMPLEO,
PARO Y CONTRATOS
REGISTRADOS

JUNIO 2011



AYUNTAMIENTO DE ALBACETE



TERMÓMETRO DE EMPLEO¹

El mes de junio de 2011 registra un total de 16.778 parados en el municipio de Albacete, con un descenso del 2,53% con respecto al mes anterior.

El mes de junio de 2011 registra un total de 16.778 parados en el municipio de Albacete; de ellos, 7.813 son varones y 8.965 mujeres.

Las variaciones registradas con respecto al mes anterior experimentaron un descenso del 2,53% en el total de parados (-435), con una bajada del 3,73% para los varones (-303), y del 1,45% en las mujeres (-132).

Las variaciones con respecto al mismo mes del año anterior experimentaron un incremento del 8,99% en las cifras de parados, con un aumento del 8,76% en el caso de los varones, y del 9,20% en las mujeres.

Por sectores de actividad, el mes de junio registra un total de 655 parados en agricultura, 1.666 en industria, 2.326 en construcción, 10.395 en servicios, y 1.736 parados sin empleo anterior.

La evolución mensual del paro muestra descensos en todos los sectores de actividad salvo en el colectivo sin empleo anterior (+2,60%): agricultura (-5,89%), industria (-2,74%), construcción (-3,88%), y servicios (-2,78%).

Por otra parte, la evolución del paro con respecto al mismo mes del año anterior muestra aumentos en todos los sectores de actividad: agricultura (+6,50%), industria (+4,91%), construcción (+0,13%), servicios (+13,10%), y en el colectivo sin empleo anterior (+3,52%).

¹ Fuente: Elaboración propia a partir de datos del SEPECAM, y www.redtrabaja.es.



El número de contratos es de 7.147, lo que supone un aumento del 47,00% en las contrataciones con respecto al mes anterior.

En total se realizaron 7.147 contratos en Albacete, de los que 4.295 fueron a hombres, y 2.852 a mujeres. El número de contratos indefinidos realizados en este periodo es de 311, mientras que el resto son temporales.

La evolución de la contratación ha experimentado un incremento del 47,00% (+2.285) con respecto al mes anterior; en el caso de los varones el aumento fue del 63,74% (+1.672), y en las mujeres del 27,38% (+613). Por otra parte, los contratos indefinidos han registrado un aumento del 17,80% (+47) con respecto al mes anterior.

Comparando las cifras con el mismo mes del año anterior observamos un incremento en el número de contrataciones del 18,37%, con un aumento del 23,35% para los varones, y del 11,58% para las mujeres. El número de contratos indefinidos realizados es un 26,48% menor que en el mismo mes del año anterior.

Por sectores de actividad, se produjeron 2.371 contrataciones en la agricultura, 226 en industria, 392 en construcción, y 4.158 en los servicios. Lo que supone un incremento de la contratación con respecto al mes anterior en todos los sectores: agricultura (+253,35%; +1.700), industria (+22,83%; +42), construcción (+34,25%; +100), y servicios (+11,92%; +443).

La evolución de la contratación con respecto al mismo mes del año anterior, según sectores de actividad, ha experimentado subidas en la agricultura (+95,63%), en la industria (+4,15%), y en los servicios (+1,66%), frente al descenso de la construcción (-24,47%).



**Hay un total de 21.840 demandantes de empleo,
un 0,61% menos que en el mes anterior.**

El número de demandantes de empleo en la ciudad de Albacete durante el mes de junio de 2011 asciende a 21.840, siendo 9.958 hombres, y 11.882 mujeres.

Los parados registrados en este mismo período suponen el 76,82% del total de demandantes de empleo, con una ligera variación según sexos (78,46% en los varones, y 75,45% en las mujeres).

La cifra de demandantes de empleo ha experimentado un descenso del 0,61% con respecto al mes anterior, con una bajada del 2,45% para los varones, y un incremento del 0,99% para las mujeres.

La variación de los demandantes de empleo con respecto al mismo mes del año anterior ha experimentado un aumento medio del 9,97%, con una subida del 9,03% para los hombres, y del 10,77% para las mujeres.

Este mes se repite la tendencia general de evolución de paro y demandantes de empleo, y el descenso del número de demandantes de empleo está directamente relacionado con el descenso de parados, aunque en esta ocasión el número de demandantes decrece en menor medida que el de parados, y también hay diferencias según sexo, ya que el total de parados disminuye para ambos sexos, mientras que el de demandantes mujeres aumenta.



El paro registrado baja con respecto al mes anterior, principalmente, en los siguientes colectivos:

En los hombres, por edad, a partir de 20 años;

- por sectores de actividad, en todos, y especialmente en agricultura;
- según el nivel de estudios, con educación primaria, primera y segunda etapa de secundaria, enseñanza universitaria y formación profesional superior;
- según el grupo de ocupación, en casi todos, y especialmente en artesanos y trabajadores cualificados de las industrias manufactureras, la construcción y la minería, excepto los operadores de instalaciones y maquinaria; trabajadores cualificados de las industrias extractivas, de la metalurgia, la construcción de maquinaria y asimilados; trabajadores cualificados de industrias de artes gráficas, textil y de la confección, de la elaboración de alimentos, ebanistas, artesanos y otros asimilados; trabajadores no cualificados; y operadores y montadores de instalaciones y maquinaria fija y conductores y operadores de maquinaria móvil.

En las mujeres, por edad, especialmente entre 20 y 34 años;

- por sectores de actividad, en servicios, y más ligeramente en agricultura e industria;
- según el nivel de estudios, con primera y segunda etapa de secundaria, enseñanza universitaria, y formación profesional superior;
- según el grupo de ocupación, en las trabajadoras no cualificadas; trabajadoras de servicios de restauración, personales, protección y vendedoras de los comercios; y empleadas de tipo administrativo.



ANEXO I
PARO REGISTRADO Y CONTRATOS
GRÁFICOS DE EVOLUCIÓN MENSUAL

GRÁFICO N° 1
EVOLUCIÓN MENSUAL - PARO Y CONTRATOS REGISTRADOS

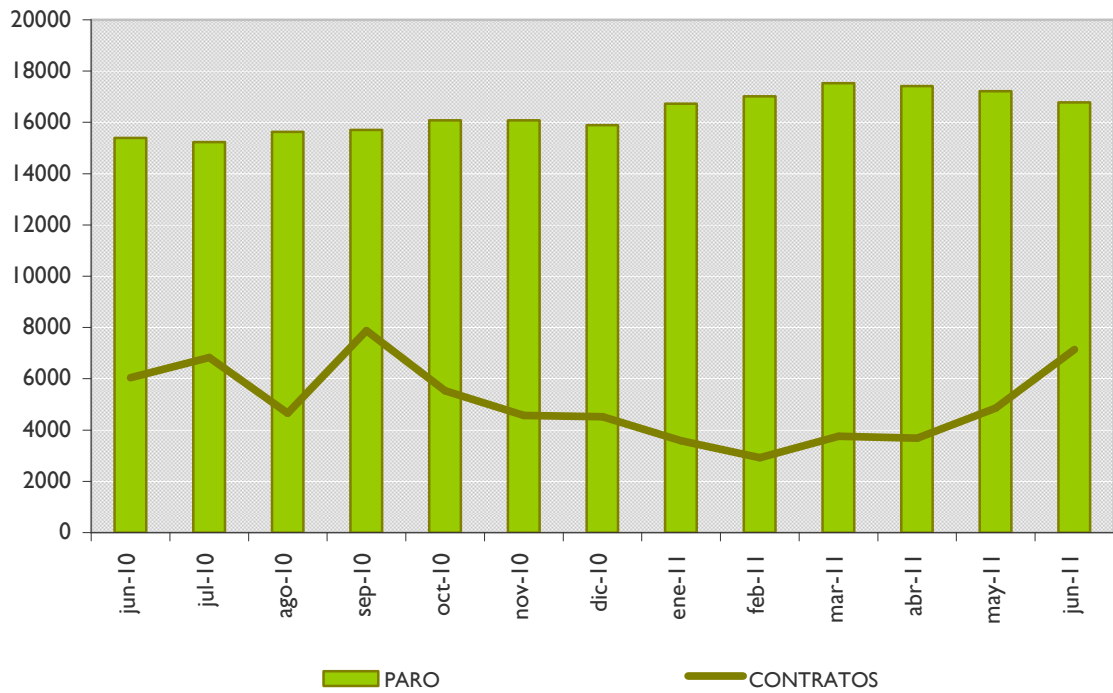


GRÁFICO N° 2
EVOLUCIÓN MENSUAL - PARO Y CONTRATOS REGISTRADOS, SEGÚN SEXO

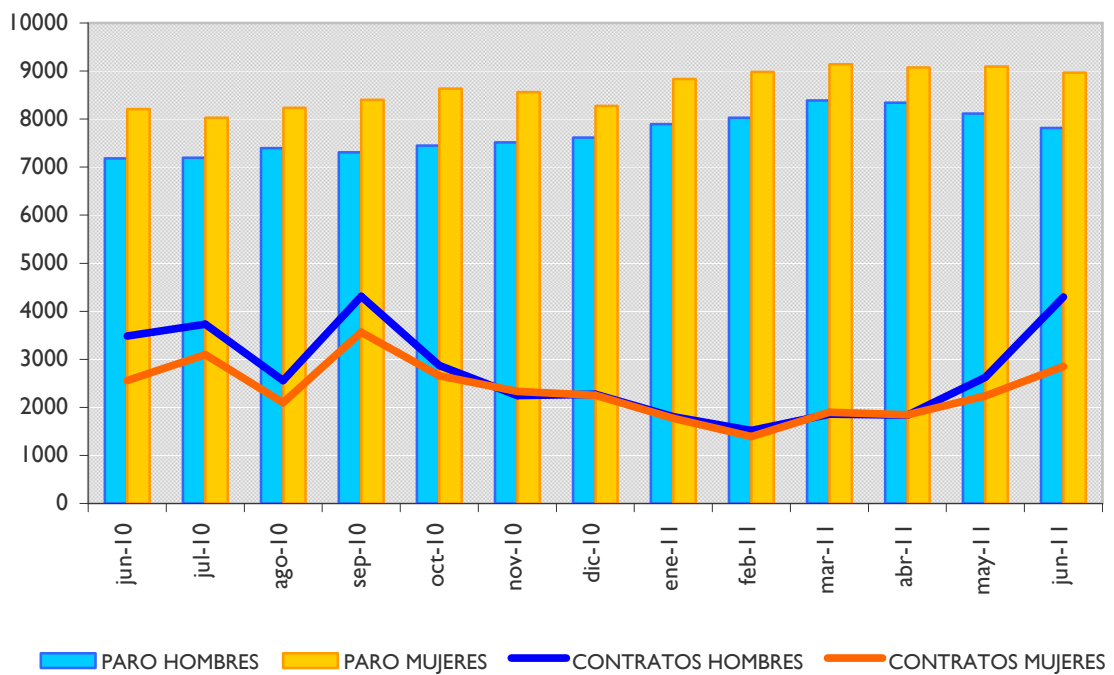


GRÁFICO N° 3
EVOLUCIÓN MENSUAL - PARO REGISTRADO, SEGÚN SECTOR DE ACTIVIDAD

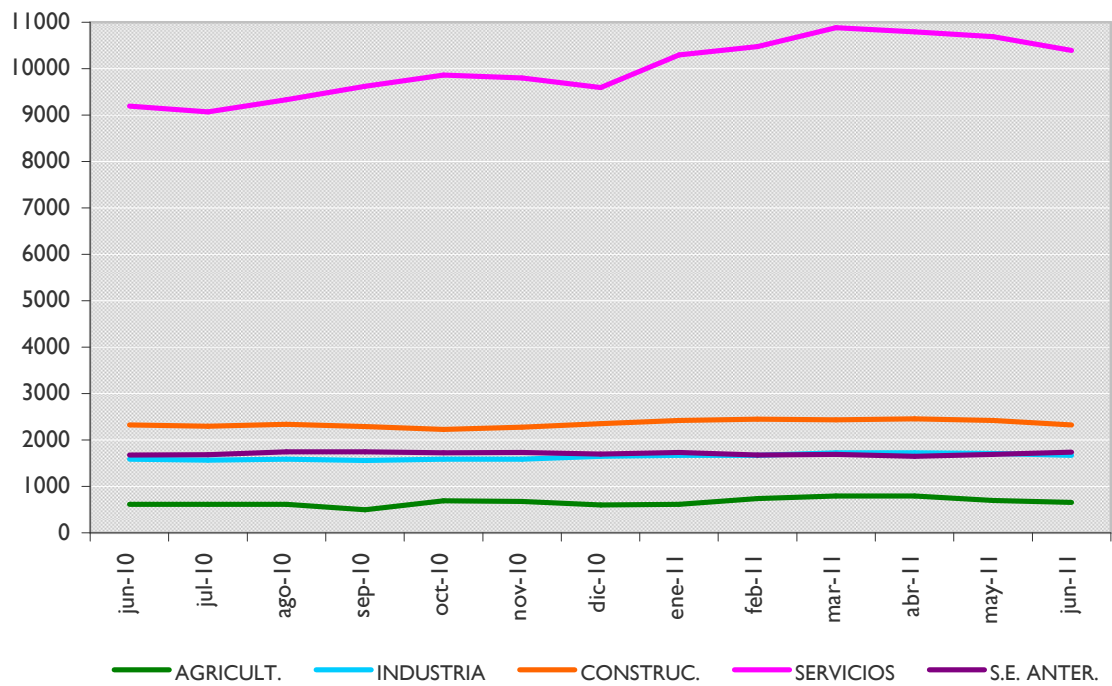
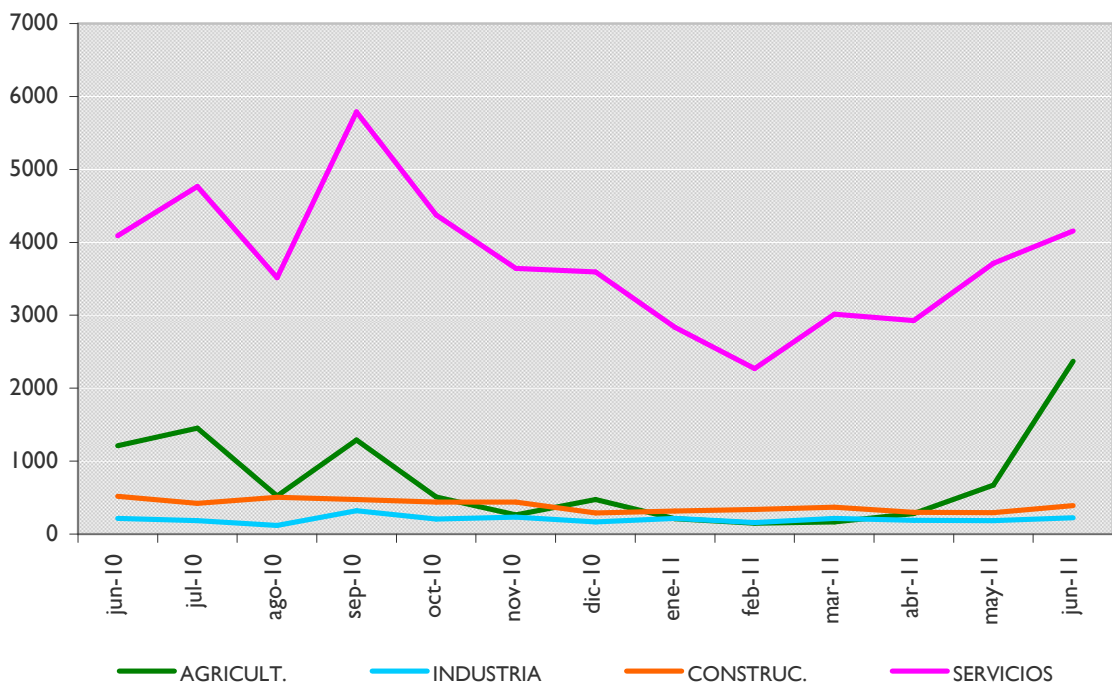


GRÁFICO N° 4
EVOLUCIÓN MENSUAL - CONTRATOS REGISTRADOS, SEGÚN SECTOR DE ACTIVIDAD





ANEXO 2
TABLAS DE PARO REGISTRADO Y
DEMANDANTES DE EMPLEO

PARO REGISTRADO², SEGÚN LA EDAD

HOMBRES	< 20	20 - 24	25 - 29	30 - 34	35 - 39	40 - 44	45 - 49	50 - 54	55 - 59	> 59	TOTAL
PARO	342	913	1157	1182	1019	877	755	615	588	365	7813
V.M.	19	-46	-77	-49	-54	-25	-28	-15	-19	-9	-303
V.M.%	5,88%	-4,80%	-6,24%	-3,98%	-5,03%	-2,77%	-3,58%	-2,38%	-3,13%	-2,41%	-3,73%
V.A.	-45	102	41	79	69	113	90	102	73	5	629
V.A.%	-11,63%	12,58%	3,67%	7,16%	7,26%	14,79%	13,53%	19,88%	14,17%	1,39%	8,76%

MUJERES	< 20	20 - 24	25 - 29	30 - 34	35 - 39	40 - 44	45 - 49	50 - 54	55 - 59	> 59	TOTAL
PARO	291	849	1150	1263	1301	1228	1147	934	506	296	8965
V.M.	24	-21	-85	-75	10	-22	22	5	2	8	-132
V.M.%	8,99%	-2,41%	-6,88%	-5,61%	0,77%	-1,76%	1,96%	0,54%	0,40%	2,78%	-1,45%
V.A.	-34	78	150	74	142	147	127	154	-62	-21	755
V.A.%	-10,46%	10,12%	15,00%	6,22%	12,25%	13,60%	12,45%	19,74%	-10,92%	-6,62%	9,20%

TOTAL	< 20	20 - 24	25 - 29	30 - 34	35 - 39	40 - 44	45 - 49	50 - 54	55 - 59	> 59	TOTAL
PARO	633	1762	2307	2445	2320	2105	1902	1549	1094	661	16778
V.M.	43	-67	-162	-124	-44	-47	-6	-10	-17	-1	-435
V.M.%	7,29%	-3,66%	-6,56%	-4,83%	-1,86%	-2,18%	-0,31%	-0,64%	-1,53%	-0,15%	-2,53%
V.A.	-79	180	191	153	211	260	217	256	11	-16	1384
V.A.%	-11,10%	11,38%	9,03%	6,68%	10,00%	14,09%	12,88%	19,80%	1,02%	-2,36%	8,99%

² La primera fila de cada tabla recoge el paro registrado; la segunda (V.M.) la variación mensual absoluta; la tercera (V.M.%) la variación mensual relativa; la cuarta (V.A.) la variación anual; y la quinta (V.A.%) la variación anual relativa. Se sigue el mismo criterio en las sucesivas tablas referidas a paro registrado.

DEMANDANTES DE EMPLEO³, SEGÚN LA EDAD

HOMBRES	< 20	20 - 24	25 - 29	30 - 34	35 - 39	40 - 44	45 - 49	50 - 54	55 - 59	> 59	TOTAL
DEMAND.	434	1195	1439	1486	1284	1108	972	772	753	515	9958
V.M.	14	-58	-58	-48	-39	-5	-17	-17	-16	-6	-250
V.M.%	3,33%	-4,63%	-3,87%	-3,13%	-2,95%	-0,45%	-1,72%	-2,15%	-2,08%	-1,15%	-2,45%
V.A.	-14	160	21	91	93	133	140	116	66	19	825
V.A.%	-3,13%	15,46%	1,48%	6,52%	7,81%	13,64%	16,83%	17,68%	9,61%	3,83%	9,03%

MUJERES	< 20	20 - 24	25 - 29	30 - 34	35 - 39	40 - 44	45 - 49	50 - 54	55 - 59	> 59	TOTAL
DEMAND.	370	1161	1511	1619	1682	1592	1468	1183	818	478	11882
V.M.	23	-7	-66	-35	52	19	58	43	18	11	116
V.M.%	6,63%	-0,60%	-4,19%	-2,12%	3,19%	1,21%	4,11%	3,77%	2,25%	2,36%	0,99%
V.A.	-15	113	124	54	214	183	153	175	99	55	1155
V.A.%	-3,90%	10,78%	8,94%	3,45%	14,58%	12,99%	11,63%	17,36%	13,77%	13,00%	10,77%

TOTAL	< 20	20 - 24	25 - 29	30 - 34	35 - 39	40 - 44	45 - 49	50 - 54	55 - 59	> 59	TOTAL
DEMAND.	804	2356	2950	3105	2966	2700	2440	1955	1571	993	21840
V.M.	37	-65	-124	-83	13	14	41	26	2	5	-134
V.M.%	4,82%	-2,68%	-4,03%	-2,60%	0,44%	0,52%	1,71%	1,35%	0,13%	0,51%	-0,61%
V.A.	-29	273	145	145	307	316	293	291	165	74	1980
V.A.%	-3,48%	13,11%	5,17%	4,90%	11,55%	13,26%	13,65%	17,49%	11,74%	8,05%	9,97%

³ La primera fila de cada tabla recoge los demandantes de empleo; la segunda (V.M.) la variación mensual absoluta; la tercera (V.M.%) la variación mensual relativa; la cuarta (V.A.) la variación anual; y la quinta (V.A.%) la variación anual relativa. Se sigue el mismo criterio en las sucesivas tablas de demandantes de empleo.

PARO REGISTRADO, SEGÚN EL SECTOR DE ACTIVIDAD

HOMBRES	AGRICULTURA	INDUSTRIA	CONSTRUCCIÓN	SERVICIOS	SIN EMPLEO ANTERIOR	TOTAL
PARO	438	849	2044	3915	567	7813
V.M.	-39	-40	-97	-161	34	-303
V.M.%	-8,18%	-4,50%	-4,53%	-3,95%	6,38%	-3,73%
V.A.	2	14	-8	540	81	629
V.A.%	0,46%	1,68%	-0,39%	16,00%	16,67%	8,76%

MUJERES	AGRICULTURA	INDUSTRIA	CONSTRUCCIÓN	SERVICIOS	SIN EMPLEO ANTERIOR	TOTAL
PARO	217	817	282	6480	1169	8965
V.M.	-2	-7	3	-136	10	-132
V.M.%	-0,91%	-0,85%	1,08%	-2,06%	0,86%	-1,45%
V.A.	38	64	11	664	-22	755
V.A.%	21,23%	8,50%	4,06%	11,42%	-1,85%	9,20%

TOTAL	AGRICULTURA	INDUSTRIA	CONSTRUCCIÓN	SERVICIOS	SIN EMPLEO ANTERIOR	TOTAL
PARO	655	1666	2326	10395	1736	16778
V.M.	-41	-47	-94	-297	44	-435
V.M.%	-5,89%	-2,74%	-3,88%	-2,78%	2,60%	-2,53%
V.A.	40	78	3	1204	59	1384
V.A.%	6,50%	4,91%	0,13%	13,10%	3,52%	8,99%

DEMANDANTES DE EMPLEO, SEGÚN EL SECTOR DE ACTIVIDAD

HOMBRES	AGRICULTURA	INDUSTRIA	CONSTRUCCIÓN	SERVICIOS	SIN EMPLEO ANTERIOR	TOTAL
DEMAND.	628	1152	2304	5126	748	9958
V.M.	-83	-53	-81	-61	28	-250
V.M.%	-11,67%	-4,40%	-3,40%	-1,18%	3,89%	-2,45%
V.A.	-27	60	-28	693	127	825
V.A.%	-4,12%	5,49%	-1,20%	15,63%	20,45%	9,03%

MUJERES	AGRICULTURA	INDUSTRIA	CONSTRUCCIÓN	SERVICIOS	SIN EMPLEO ANTERIOR	TOTAL
DEMAND.	280	982	325	8700	1595	11882
V.M.	-13	-9	1	119	18	116
V.M.%	-4,44%	-0,91%	0,31%	1,39%	1,14%	0,99%
V.A.	17	82	6	937	113	1155
V.A.%	6,46%	9,11%	1,88%	12,07%	7,62%	10,77%

TOTAL	AGRICULTURA	INDUSTRIA	CONSTRUCCIÓN	SERVICIOS	SIN EMPLEO ANTERIOR	TOTAL
DEMAND.	908	2134	2629	13826	2343	21840
V.M.	-96	-62	-80	58	46	-134
V.M.%	-9,56%	-2,82%	-2,95%	0,42%	2,00%	-0,61%
V.A.	-10	142	-22	1630	240	1980
V.A.%	-1,09%	7,13%	-0,83%	13,37%	11,41%	9,97%

PARO REGISTRADO, SEGÚN EL NIVEL DE ESTUDIOS⁴

HOMBRES	(1)	(2)	(3)	(4)	(5)	(6)	(7)	(8)	(9)	(10)	(11)	(12)	(13)	TOTAL
PARO	43	2211	185	3930	5	684	0	285	0	462	2	4	2	7813
V.M.	2	-102	4	-129	-1	-35	-1	-15	0	-23	-1	1	-3	-303
V.M.%	4,88%	-4,41%	2,21%	-3,18%	-16,67%	-4,87%	-100,00%	-5,00%	0,00%	-4,74%	-33,33%	33,33%	-60,00%	-3,73%
V.A.	15	42	60	220	0	113	0	54	-1	122	0	2	2	629
V.A.%	53,57%	1,94%	48,00%	5,93%	0,00%	19,79%	0,00%	23,38%	-100,00%	35,88%	0,00%	100,00%	0,00%	8,76%

MUJERES	(1)	(2)	(3)	(4)	(5)	(6)	(7)	(8)	(9)	(10)	(11)	(12)	(13)	TOTAL
PARO	22	2067	146	4057	2	1209	0	439	0	1014	2	4	3	8965
V.M.	0	12	0	-81	0	-14	0	-22	0	-28	0	-1	2	-132
V.M.%	0,00%	0,58%	0,00%	-1,96%	0,00%	-1,14%	0,00%	-4,77%	0,00%	-2,69%	0,00%	-20,00%	200,00%	-1,45%
V.A.	10	199	32	49	-1	116	-1	76	-2	278	-2	-2	3	755
V.A.%	83,33%	10,65%	28,07%	1,22%	-33,33%	10,61%	-100,00%	20,94%	-100,00%	37,77%	-50,00%	-33,33%	0,00%	9,20%

TOTAL	(1)	(2)	(3)	(4)	(5)	(6)	(7)	(8)	(9)	(10)	(11)	(12)	(13)	TOTAL
PARO	65	4278	331	7987	7	1893	0	724	0	1476	4	8	5	16778
V.M.	2	-90	4	-210	-1	-49	-1	-37	0	-51	-1	0	-1	-435
V.M.%	3,17%	-2,06%	1,22%	-2,56%	-12,50%	-2,52%	-100,00%	-4,86%	0,00%	-3,34%	-20,00%	0,00%	-16,67%	-2,53%
V.A.	25	241	92	269	-1	229	-1	130	-3	400	-2	0	5	1384
V.A.%	62,50%	5,97%	38,49%	3,49%	-12,50%	13,76%	-100,00%	21,89%	-100,00%	37,17%	-33,33%	0,00%	0,00%	8,99%

⁴ Leyenda del nivel de estudios:

- | | | |
|---------------------------------|---------------------------------|--|
| (1) ANALFABETOS | (5) FP TIT. 1ª ETAPA | (9) OTRAS ENSEÑANZAS CON BACHILLER |
| (2) EDUCACIÓN PRIMARIA | (6) SEGUNDA ETAPA DE SECUNDARIA | (10) ENSEÑANZA UNIVERSITARIA |
| (3) FP SIN TITULACIÓN | (7) FP TIT. 2ª ETAPA | (11) ESPECIALIZACIÓN PROFESIONAL |
| (4) PRIMERA ETAPA DE SECUNDARIA | (8) FP SUPERIOR | (12) ENSEÑANZA UNIVERSITARIA 3er CICLO |
| | | (13) SIN ASIGNAR |

DEMANDANTES DE EMPLEO, SEGÚN EL NIVEL DE ESTUDIOS⁵

HOMBRES	(1)	(2)	(3)	(4)	(5)	(6)	(7)	(8)	(9)	(10)	(11)	(12)	(13)	TOTAL
DEMAND.	59	2795	224	4883	8	928	0	390	1	657	3	4	6	9958
V.M.	6	-133	1	-118	-2	-6	-1	1	0	2	-1	1	0	-250
V.M.%	11,32%	-4,54%	0,45%	-2,36%	-20,00%	-0,64%	100,00%	0,26%	0,00%	0,31%	-25,00%	33,33%	0,00%	-2,45%
V.A.	19	71	71	310	3	145	0	79	-1	119	1	2	6	825
V.A.%	47,50%	2,61%	46,41%	6,78%	60,00%	18,52%	0,00%	25,40%	-50,00%	22,12%	50,00%	100,00%	0,00%	9,03%

MUJERES	(1)	(2)	(3)	(4)	(5)	(6)	(7)	(8)	(9)	(10)	(11)	(12)	(13)	TOTAL
DEMAND.	35	2614	184	5196	3	1709	0	601	0	1527	4	6	3	11882
V.M.	5	-1	8	25	-1	55	0	12	0	12	0	1	0	116
V.M.%	16,67%	-0,04%	4,55%	0,48%	-25,00%	3,33%	0,00%	2,04%	0,00%	0,79%	0,00%	20,00%	0,00%	0,99%
V.A.	19	312	46	204	-1	178	-1	100	-3	303	-4	-1	3	1155
V.A.%	118,75%	13,55%	33,33%	4,09%	-25,00%	11,63%	-100,00%	19,96%	-100,00%	24,75%	-50,00%	-14,29%	0,00%	10,77%

TOTAL	(1)	(2)	(3)	(4)	(5)	(6)	(7)	(8)	(9)	(10)	(11)	(12)	(13)	TOTAL
DEMAND.	94	5409	408	10079	11	2637	0	991	1	2184	7	10	9	21840
V.M.	11	-134	9	-93	-3	49	-1	13	0	14	-1	2	0	-134
V.M.%	13,25%	-2,42%	2,26%	-0,91%	-21,43%	1,89%	-100,00%	1,33%	0,00%	0,65%	-12,50%	25,00%	0,00%	-0,61%
V.A.	38	383	117	514	2	323	-1	179	-4	422	-3	1	9	1980
V.A.%	67,86%	7,62%	40,21%	5,37%	22,22%	13,96%	-100,00%	22,04%	-80,00%	23,95%	-30,00%	11,11%	0,00%	9,97%

⁵ Leyenda del nivel de estudios:

- | | | |
|---------------------------------|---------------------------------|--|
| (1) ANALFABETOS | (5) FP TIT. 1ª ETAPA | (9) OTRAS ENSEÑANZAS CON BACHILLER |
| (2) EDUCACIÓN PRIMARIA | (6) SEGUNDA ETAPA DE SECUNDARIA | (10) ENSEÑANZA UNIVERSITARIA |
| (3) FP SIN TITULACIÓN | (7) FP TIT. 2ª ETAPA | (11) ESPECIALIZACIÓN PROFESIONAL |
| (4) PRIMERA ETAPA DE SECUNDARIA | (8) FP SUPERIOR | (12) ENSEÑANZA UNIVERSITARIA 3er CICLO |
| | | (13) SIN ASIGNAR |

PARO REGISTRADO, SEGÚN EL GRUPO DE OCUPACIÓN⁶

HOMBRES	(1)	(2)	(3)	(4)	(5)	(6)	(7)	(8)	(9)	(10)	(11)	TOTAL
PARO	85	479	681	384	757	160	2647	718	1899	3	0	7813
V.M.	8	-14	-20	-3	-10	-17	-109	-55	-85	2	0	-303
V.M.%	10,39%	-2,84%	-2,85%	-0,78%	-1,30%	-9,60%	-3,96%	-7,12%	-4,28%	200,00%	0,00%	-3,73%
V.A.	16	199	75	71	174	-2	120	18	-43	1	0	629
V.A.%	23,19%	71,07%	12,38%	22,68%	29,85%	-1,23%	4,75%	2,57%	-2,21%	50,00%	0,00%	8,76%

MUJERES	(1)	(2)	(3)	(4)	(5)	(6)	(7)	(8)	(9)	(10)	(11)	TOTAL
PARO	24	805	416	1175	3143	56	196	426	2722	2	0	8965
V.M.	0	-8	-7	-24	-25	-1	1	-7	-61	0	0	-132
V.M.%	0,00%	-0,98%	-1,65%	-2,00%	-0,79%	-1,75%	0,51%	-1,62%	-2,19%	0,00%	0,00%	-1,45%
V.A.	4	273	-47	5	495	-1	-16	-9	50	1	0	755
V.A.%	20,00%	51,32%	-10,15%	0,43%	18,69%	-1,75%	-7,55%	-2,07%	1,87%	100,00%	0,00%	9,20%

TOTAL	(1)	(2)	(3)	(4)	(5)	(6)	(7)	(8)	(9)	(10)	(11)	TOTAL
PARO	109	1284	1097	1559	3900	216	2843	1144	4621	5	0	16778
V.M.	8	-22	-27	-27	-35	-18	-108	-62	-146	2	0	-435
V.M.%	7,92%	-1,68%	-2,40%	-1,70%	-0,89%	-7,69%	-3,66%	-5,14%	-3,06%	66,67%	0,00%	-2,53%
V.A.	20	472	28	76	669	-3	104	9	7	2	0	1384
V.A.%	22,47%	58,13%	2,62%	5,12%	20,71%	-1,37%	3,80%	0,79%	0,15%	66,67%	0,00%	8,99%

⁶ Leyenda del grupo de ocupación:

- | | | |
|--------------------------------------|---------------------------------------|----------------------------------|
| (1) DIR.EMPRESAS Y ADMONES.P.B. | (5) TRAB.SERV.REST.PERSON.PROTE.VEND. | (9) TRABAJADORES NO CUALIFICADOS |
| (2) TEC.PROF.CIENT. E INTELLECT. | (6) TRAB.CUALIF.AGRICULTURA Y PESCA | (10) FUERZAS ARMADAS |
| (3) TÉCNICOS Y PROFESIONALES APOYO | (7) ARTES.TRAB.C.IND.MANUF.CONS.MIN. | (11) SIN ASIGNAR |
| (4) EMPLEADOS DE TIPO ADMINISTRATIVO | (8) PERA.INSTA.MAQU.Y MONTADORES | |

DEMANDANTES DE EMPLEO, SEGÚN EL GRUPO DE OCUPACIÓN⁷

HOMBRES	(1)	(2)	(3)	(4)	(5)	(6)	(7)	(8)	(9)	(10)	(11)	TOTAL
DEMAND.	106	691	870	515	1014	221	3218	920	2398	5	0	9958
V.M.	8	8	5	-15	-1	-25	-90	-54	-88	2	0	-250
V.M.%	8,16%	1,17%	0,58%	-2,83%	-0,10%	-10,16%	-2,72%	-5,54%	-3,54%	66,67%	0,00%	-2,45%
V.A.	11	235	67	71	270	-13	228	17	-62	1	0	825
V.A.%	11,58%	51,54%	8,34%	15,99%	36,29%	-5,56%	7,63%	1,88%	-2,52%	25,00%	0,00%	9,03%

MUJERES	(1)	(2)	(3)	(4)	(5)	(6)	(7)	(8)	(9)	(10)	(11)	TOTAL
DEMAND.	30	1225	568	1580	4101	77	258	515	3526	2	0	11882
V.M.	-1	27	21	5	91	0	2	-12	-17	0	0	116
V.M.%	-3,23%	2,25%	3,84%	0,32%	2,27%	0,00%	0,78%	-2,28%	-0,48%	0,00%	0,00%	0,99%
V.A.	6	311	-86	-2	714	-4	1	8	206	1	0	1155
V.A.%	25,00%	34,03%	-13,15%	-0,13%	21,08%	-4,94%	0,39%	1,58%	6,20%	100,00%	0,00%	10,77%

TOTAL	(1)	(2)	(3)	(4)	(5)	(6)	(7)	(8)	(9)	(10)	(11)	TOTAL
DEMAND.	136	1916	1438	2095	5115	298	3476	1435	5924	7	0	21840
V.M.	7	35	26	-10	90	-25	-88	-66	-105	2	0	-134
V.M.%	5,43%	1,86%	1,84%	-0,48%	1,79%	-7,74%	-2,47%	-4,40%	-1,74%	40,00%	0,00%	-0,61%
V.A.	17	546	-19	69	984	-17	229	25	144	2	0	1980
V.A.%	14,29%	39,85%	-1,30%	3,41%	23,82%	-5,40%	7,05%	1,77%	2,49%	40,00%	0,00%	9,97%

⁷ Leyenda del grupo de ocupación:

- | | | |
|--------------------------------------|---------------------------------------|----------------------------------|
| (1) DIR.EMPRESAS Y ADMONES.P.B. | (5) TRAB.SERV.REST.PERSON.PROTE.VEND. | (9) TRABAJADORES NO CUALIFICADOS |
| (2) TEC.PROF.CIENT. E INTELLECT. | (6) TRAB.CUALIF.AGRICULTURA Y PESCA | (10) FUERZAS ARMADAS |
| (3) TÉCNICOS Y PROFESIONALES APOYO | (7) ARTES.TRAB.C.IND.MANUF.CONSUMIN. | (11) SIN ASIGNAR |
| (4) EMPLEADOS DE TIPO ADMINISTRATIVO | (8) PERA.INSTA.MAQU.Y MONTADORES | |