



OBSERVATORIO DE EMPLEO Y ACTIVIDAD ECONÓMICA

TERMÓMETRO DE EMPLEO

DEMANDANTES DE EMPLEO,
PARO Y CONTRATOS
REGISTRADOS

NOVIEMBRE 2010



AYUNTAMIENTO DE ALBACETE



TERMÓMETRO DE EMPLEO¹

El mes de noviembre de 2010 registra un total de 16.076 parados en el municipio de Albacete, con un descenso del 0,06% con respecto al mes anterior.

El mes de noviembre de 2010 registra un total de 16.076 parados en el municipio de Albacete; de ellos, 7.517 son varones y 8.559 mujeres.

Las variaciones registradas con respecto al mes anterior experimentaron un descenso del 0,06% en el total de parados, con una subida del 0,93% para los varones, y un descenso del 0,90% en las mujeres.

Las variaciones con respecto al mismo mes del año anterior experimentaron un incremento del 12,18% en las cifras de parados, con un aumento del 11,61% en el caso de los varones, y del 12,68% en las mujeres.

Por sectores de actividad, el mes de noviembre registra un total de 677 parados en agricultura, 1.588 en industria, 2.277 en construcción, 9.803 en servicios, y 1.731 parados sin empleo anterior.

La evolución mensual del paro muestra aumentos en industria (+0,25%), en el colectivo sin empleo anterior (+0,46%), y en la construcción (+2,29%); frente a los descensos en servicios (-0,63%) y agricultura (-1,46%).

Por otra parte, la evolución del paro con respecto al mismo mes del año anterior muestra aumentos para todos los sectores de actividad, salvo en el caso de la industria (-5,25%): 31,46% en agricultura, 4,93% en construcción, 17,16% en servicios, y 7,99% en el colectivo sin empleo anterior.

¹ Fuente: Elaboración propia a partir de datos del SEPECAM, y www.redtrabaja.es.



El número de contratos es de 4.575, lo que supone un descenso del 17,28% en las contrataciones con respecto al mes anterior.

En total se realizaron 4.575 contratos en Albacete, de los que 2.243 fueron a hombres, y 2.332 a mujeres. El número de contratos indefinidos realizados en este periodo es de 418, mientras que el resto son temporales.

La evolución de la contratación ha experimentado un descenso del 17,28% con respecto al mes anterior; en el caso de los varones descendió un 21,85%, y en las mujeres lo hizo en un 12,36%. Por otra parte, los contratos indefinidos han registrado un aumento del 6,91% con respecto al mes anterior.

Comparando las cifras con el mismo mes del año anterior observamos un descenso en el número de contrataciones del 3,70%, con un descenso del 3,82% para los varones, y del 3,60% para las mujeres. El número de contratos indefinidos realizados es un 2,20% mayor que en el mismo mes del año anterior.

Por sectores de actividad, se produjeron 264 contrataciones en la agricultura, 231 en industria, 439 en construcción, y 3.641 en los servicios. Lo que supone descensos de la contratación con respecto al mes anterior en todos los sectores de actividad, salvo en la industria (+12,68%): agricultura (-48,24%), construcción (-0,45%) y servicios (-16,78%).

La evolución de la contratación con respecto al mismo mes del año anterior, según sectores de actividad, ha experimentado aumentos en agricultura (+12,34%) e industria (+9,48%), y descensos en servicios (-1,86%) y construcción (-26,22%).



**Hay un total de 20.177 demandantes de empleo,
un 0,56% más que en el mes anterior.**

El número de demandantes de empleo en la ciudad de Albacete durante el mes de noviembre de 2010 asciende a 20.177, siendo 9.301 hombres, y 10.876 mujeres.

Los parados registrados en este mismo período suponen el 79,67% del total de demandantes de empleo, con una ligera variación según sexos (80,82% en los varones, y 78,70% en las mujeres).

La cifra de demandantes de empleo ha experimentado un aumento del 0,56% con respecto al mes anterior, con subidas del 1,13% para los varones, y del 0,07% para las mujeres.

La variación de los demandantes de empleo con respecto al mismo mes del año anterior ha experimentado un aumento medio del 11,08%, con una subida del 10,46% para los hombres, y del 11,62% para las mujeres.

Este mes rompe con la tendencia de evolución de paro y demandantes de empleo (recordemos que a lo largo de los últimos meses los aumentos de paro suelen coincidir con el aumento de demandantes, al igual que si el paro bajaba también lo hacían lo demandantes). En esta ocasión, a pesar de la caída del paro, el total de demandantes se ha incrementado, debido al incremento de hombres demandantes de empleo.



**El paro registrado baja con respecto al mes anterior,
principalmente, en los siguientes colectivos:**

En los hombres, por edad, en los menores de 20 años, y en los mayores de 55 años;

- por sector de actividad, en la agricultura;
- según el nivel de estudios, en enseñanza universitaria;
- según el grupo de ocupación, en dirección de las empresas y de la administración pública, y en técnicos y profesionales científicos e intelectuales.

En las mujeres, por edad, entre 20 años y 39 años;

- por sectores de actividad, en industria y servicios;
- según el nivel de estudios, con enseñanza universitaria, formación profesional superior, y en la segunda etapa de educación secundaria;
- según el grupo de ocupación, en técnicos y profesionales científicos e intelectuales, y en técnicos y profesionales de apoyo.



ANEXO I
PARO REGISTRADO Y CONTRATOS
GRÁFICOS DE EVOLUCIÓN MENSUAL

GRÁFICO N° 1
EVOLUCIÓN MENSUAL - PARO Y CONTRATOS REGISTRADOS



GRÁFICO N° 2
EVOLUCIÓN MENSUAL - PARO Y CONTRATOS REGISTRADOS, SEGÚN SEXO

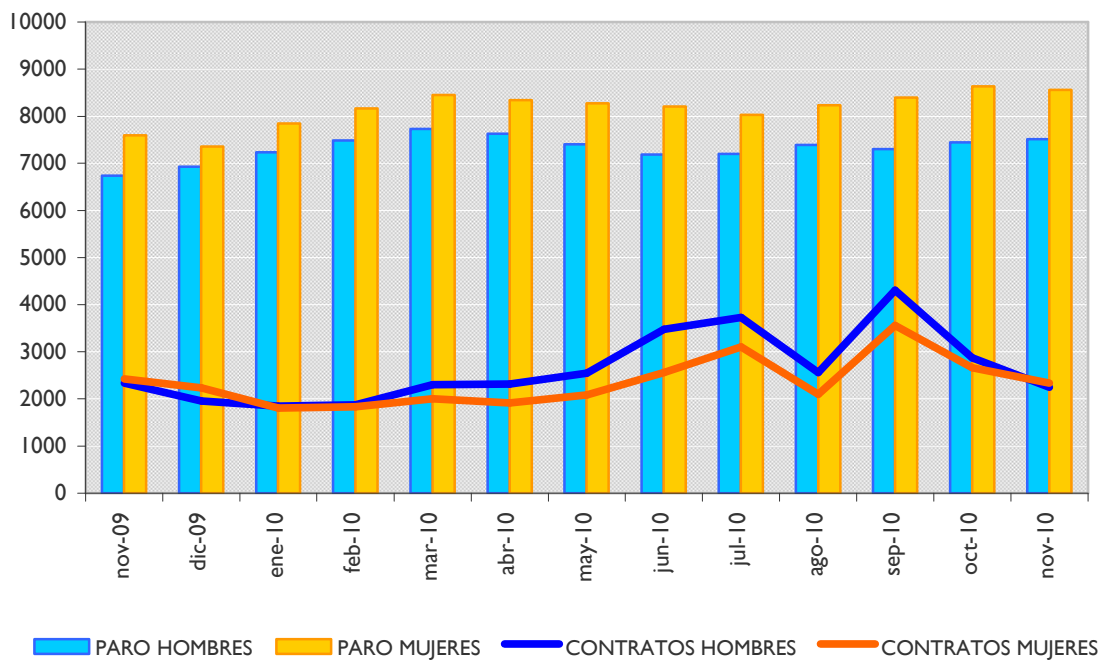


GRÁFICO N° 3
EVOLUCIÓN MENSUAL - PARO REGISTRADO, SEGÚN SECTOR DE ACTIVIDAD

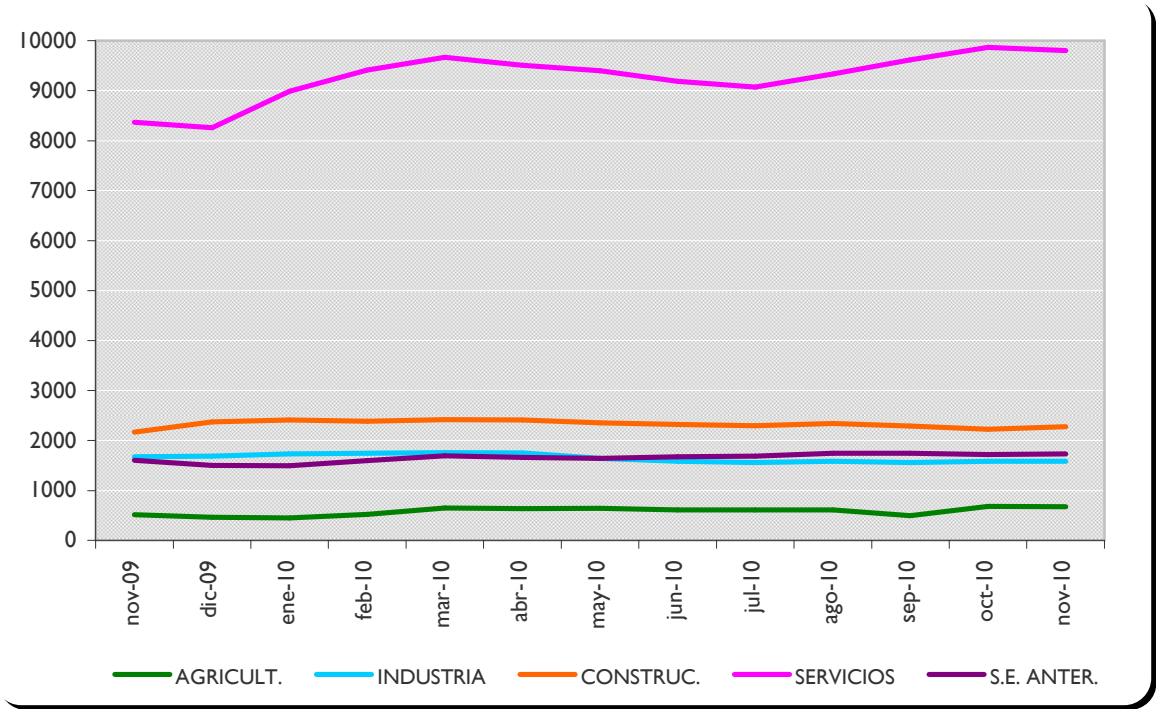
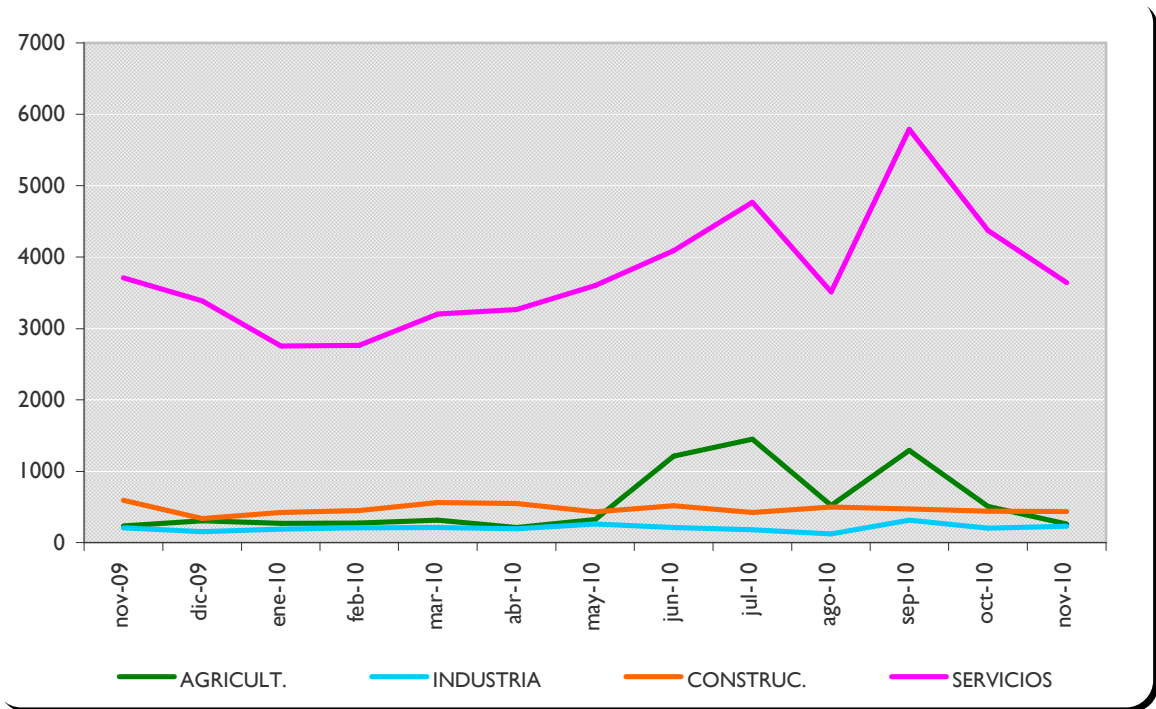


GRÁFICO N° 4
EVOLUCIÓN MENSUAL - CONTRATOS REGISTRADOS, SEGÚN SECTOR DE ACTIVIDAD





ANEXO 2
TABLAS DE PARO REGISTRADO Y
DEMANDANTES DE EMPLEO

PARO REGISTRADO, SEGÚN LA EDAD

PARO REGISTRADO, HOMBRES										
< 20	20 - 24	25 - 29	30 - 34	35 - 39	40 - 44	45 - 49	50 - 54	55 - 59	> 59	TOTAL
358	965	1088	1165	987	822	707	563	511	351	7517

VARIACIÓN MENSUAL DE PARO REGISTRADO, HOMBRES										
< 20	20 - 24	25 - 29	30 - 34	35 - 39	40 - 44	45 - 49	50 - 54	55 - 59	> 59	TOTAL
-2,45%	4,78%	-1,81%	0,69%	2,92%	1,48%	3,67%	-0,18%	-2,48%	-1,40%	0,93%

VARIACIÓN ANUAL DE PARO REGISTRADO, HOMBRES										
< 20	20 - 24	25 - 29	30 - 34	35 - 39	40 - 44	45 - 49	50 - 54	55 - 59	> 59	TOTAL
-18,45%	11,43%	4,21%	16,73%	14,24%	29,45%	15,71%	28,25%	0,99%	5,41%	11,61%

PARO REGISTRADO, MUJERES										
< 20	20 - 24	25 - 29	30 - 34	35 - 39	40 - 44	45 - 49	50 - 54	55 - 59	> 59	TOTAL
303	858	1104	1189	1165	1112	1067	841	599	321	8559

VARIACIÓN MENSUAL DE PARO REGISTRADO, MUJERES										
< 20	20 - 24	25 - 29	30 - 34	35 - 39	40 - 44	45 - 49	50 - 54	55 - 59	> 59	TOTAL
0,33%	-3,60%	-3,58%	-2,46%	-1,10%	1,00%	1,14%	0,00%	2,04%	0,63%	-0,90%

VARIACIÓN ANUAL DE PARO REGISTRADO, MUJERES										
< 20	20 - 24	25 - 29	30 - 34	35 - 39	40 - 44	45 - 49	50 - 54	55 - 59	> 59	TOTAL
-5,90%	11,86%	10,62%	11,64%	8,88%	14,64%	17,51%	19,12%	18,15%	13,43%	12,68%

PARO REGISTRADO, TOTAL										
< 20	20 - 24	25 - 29	30 - 34	35 - 39	40 - 44	45 - 49	50 - 54	55 - 59	> 59	TOTAL
661	1823	2192	2354	2152	1934	1774	1404	1110	672	16076

VARIACIÓN MENSUAL DE PARO REGISTRADO, TOTAL										
< 20	20 - 24	25 - 29	30 - 34	35 - 39	40 - 44	45 - 49	50 - 54	55 - 59	> 59	TOTAL
-1,20%	0,66%	-2,71%	-0,93%	0,70%	1,20%	2,13%	-0,07%	900,00%	-0,44%	-0,06%

VARIACIÓN ANUAL DE PARO REGISTRADO, TOTAL										
< 20	20 - 24	25 - 29	30 - 34	35 - 39	40 - 44	45 - 49	50 - 54	55 - 59	> 59	TOTAL
-13,14%	11,64%	7,35%	14,11%	11,27%	20,50%	16,79%	22,62%	9,58%	9,09%	12,18%

DEMANDANTES DE EMPLEO, SEGÚN LA EDAD

DEMANDANTES DE EMPLEO, HOMBRES										
< 20	20 - 24	25 - 29	30 - 34	35 - 39	40 - 44	45 - 49	50 - 54	55 - 59	> 59	TOTAL
401	1125	1370	1449	1228	992	878	692	674	492	9301

VARIACIÓN MENSUAL DE DEMANDANTES, HOMBRES										
< 20	20 - 24	25 - 29	30 - 34	35 - 39	40 - 44	45 - 49	50 - 54	55 - 59	> 59	TOTAL
-1,96%	4,17%	-0,58%	1,19%	1,66%	2,06%	2,69%	-1,14%	-1,03%	2,07%	1,13%

VARIACIÓN ANUAL DE DEMANDANTES, HOMBRES										
< 20	20 - 24	25 - 29	30 - 34	35 - 39	40 - 44	45 - 49	50 - 54	55 - 59	> 59	TOTAL
-18,66%	7,35%	3,40%	15,55%	15,63%	24,47%	11,70%	23,57%	2,59%	12,33%	10,46%

DEMANDANTES DE EMPLEO, MUJERES										
< 20	20 - 24	25 - 29	30 - 34	35 - 39	40 - 44	45 - 49	50 - 54	55 - 59	> 59	TOTAL
349	1063	1437	1539	1482	1440	1337	1056	740	433	10876

VARIACIÓN MENSUAL DE DEMANDANTES, MUJERES										
< 20	20 - 24	25 - 29	30 - 34	35 - 39	40 - 44	45 - 49	50 - 54	55 - 59	> 59	TOTAL
0,00%	-3,36%	-0,83%	-1,60%	0,61%	1,98%	2,30%	1,15%	1,09%	-1,14%	0,07%

VARIACIÓN ANUAL DE DEMANDANTES, MUJERES										
< 20	20 - 24	25 - 29	30 - 34	35 - 39	40 - 44	45 - 49	50 - 54	55 - 59	> 59	TOTAL
-6,43%	11,43%	9,78%	10,09%	7,47%	13,30%	14,57%	18,92%	15,99%	17,98%	11,62%

DEMANDANTES DE EMPLEO, TOTAL										
< 20	20 - 24	25 - 29	30 - 34	35 - 39	40 - 44	45 - 49	50 - 54	55 - 59	> 59	TOTAL
750	2188	2807	2988	2710	2432	2215	1748	1414	925	20177

VARIACIÓN MENSUAL DE DEMANDANTES, TOTAL										
< 20	20 - 24	25 - 29	30 - 34	35 - 39	40 - 44	45 - 49	50 - 54	55 - 59	> 59	TOTAL
-1,06%	0,37%	-0,71%	-0,27%	1,08%	2,01%	2,45%	0,23%	0,07%	0,54%	0,56%

VARIACIÓN ANUAL DE DEMANDANTES, TOTAL										
< 20	20 - 24	25 - 29	30 - 34	35 - 39	40 - 44	45 - 49	50 - 54	55 - 59	> 59	TOTAL
-13,39%	9,29%	6,57%	12,67%	11,02%	17,60%	13,42%	20,72%	9,19%	14,91%	11,08%

PARO REGISTRADO, SEGÚN EL SECTOR DE ACTIVIDAD

PARO REGISTRADO, HOMBRES					
AGRICULTURA	INDUSTRIA	CONSTRUCCIÓN	SERVICIOS	SIN EMPLEO ANTERIOR	TOTAL
478	824	2018	3696	501	7517

VARIACIÓN MENSUAL DE PARO REGISTRADO, HOMBRES					
AGRICULTURA	INDUSTRIA	CONSTRUCCIÓN	SERVICIOS	SIN EMPLEO ANTERIOR	TOTAL
-3,24%	1,85%	2,13%	0,49%	2,04%	0,93%

VARIACIÓN ANUAL DE PARO REGISTRADO, HOMBRES					
AGRICULTURA	INDUSTRIA	CONSTRUCCIÓN	SERVICIOS	SIN EMPLEO ANTERIOR	TOTAL
39,77%	-10,43%	3,75%	20,90%	6,37%	11,61%

PARO REGISTRADO, MUJERES					
AGRICULTURA	INDUSTRIA	CONSTRUCCIÓN	SERVICIOS	SIN EMPLEO ANTERIOR	TOTAL
199	764	259	6107	1230	8559

VARIACIÓN MENSUAL DE PARO REGISTRADO, MUJERES					
AGRICULTURA	INDUSTRIA	CONSTRUCCIÓN	SERVICIOS	SIN EMPLEO ANTERIOR	TOTAL
3,11%	-1,42%	3,60%	-1,29%	-0,16%	-0,90%

VARIACIÓN ANUAL DE PARO REGISTRADO, MUJERES					
AGRICULTURA	INDUSTRIA	CONSTRUCCIÓN	SERVICIOS	SIN EMPLEO ANTERIOR	TOTAL
15,03%	1,06%	15,11%	15,01%	8,66%	12,68%

PARO REGISTRADO, TOTAL					
AGRICULTURA	INDUSTRIA	CONSTRUCCIÓN	SERVICIOS	SIN EMPLEO ANTERIOR	TOTAL
677	1588	2277	9803	1731	16076

VARIACIÓN MENSUAL DE PARO REGISTRADO, TOTAL					
AGRICULTURA	INDUSTRIA	CONSTRUCCIÓN	SERVICIOS	SIN EMPLEO ANTERIOR	TOTAL
-1,46%	0,25%	2,29%	-0,63%	0,46%	-0,06%

VARIACIÓN ANUAL DE PARO REGISTRADO, TOTAL					
AGRICULTURA	INDUSTRIA	CONSTRUCCIÓN	SERVICIOS	SIN EMPLEO ANTERIOR	TOTAL
31,46%	-5,25%	4,93%	17,16%	7,99%	12,18%

DEMANDANTES DE EMPLEO, SEGÚN EL SECTOR DE ACTIVIDAD

DEMANDANTES DE EMPLEO, HOMBRES					
AGRICULTURA	INDUSTRIA	CONSTRUCCIÓN	SERVICIOS	SIN EMPLEO ANTERIOR	TOTAL
691	1067	2278	4651	614	9301

VARIACIÓN MENSUAL DE DEMANDANTES, HOMBRES					
AGRICULTURA	INDUSTRIA	CONSTRUCCIÓN	SERVICIOS	SIN EMPLEO ANTERIOR	TOTAL
-3,89%	0,85%	2,84%	0,93%	2,85%	1,13%

VARIACIÓN ANUAL DE DEMANDANTES, HOMBRES					
AGRICULTURA	INDUSTRIA	CONSTRUCCIÓN	SERVICIOS	SIN EMPLEO ANTERIOR	TOTAL
25,64%	-6,65%	3,45%	17,57%	7,91%	10,46%

DEMANDANTES DE EMPLEO, MUJERES					
AGRICULTURA	INDUSTRIA	CONSTRUCCIÓN	SERVICIOS	SIN EMPLEO ANTERIOR	TOTAL
291	900	308	7881	1496	10876

VARIACIÓN MENSUAL DE DEMANDANTES, MUJERES					
AGRICULTURA	INDUSTRIA	CONSTRUCCIÓN	SERVICIOS	SIN EMPLEO ANTERIOR	TOTAL
1,39%	-0,22%	1,32%	0,18%	-0,80%	0,07%

VARIACIÓN ANUAL DE DEMANDANTES, MUJERES					
AGRICULTURA	INDUSTRIA	CONSTRUCCIÓN	SERVICIOS	SIN EMPLEO ANTERIOR	TOTAL
13,23%	-0,11%	14,50%	12,88%	12,06%	11,62%

DEMANDANTES DE EMPLEO, TOTAL					
AGRICULTURA	INDUSTRIA	CONSTRUCCIÓN	SERVICIOS	SIN EMPLEO ANTERIOR	TOTAL
982	1967	2586	12532	2110	20177

VARIACIÓN MENSUAL DE DEMANDANTES, TOTAL					
AGRICULTURA	INDUSTRIA	CONSTRUCCIÓN	SERVICIOS	SIN EMPLEO ANTERIOR	TOTAL
-2,39%	0,36%	2,66%	0,46%	0,24%	0,56%

VARIACIÓN ANUAL DE DEMANDANTES, TOTAL					
AGRICULTURA	INDUSTRIA	CONSTRUCCIÓN	SERVICIOS	SIN EMPLEO ANTERIOR	TOTAL
21,69%	-3,77%	4,65%	14,57%	10,82%	11,08%

PARO REGISTRADO, SEGÚN EL NIVEL DE ESTUDIOS²

PARO REGISTRADO, HOMBRES													
(1)	(2)	(3)	(4)	(5)	(6)	(7)	(8)	(9)	(10)	(11)	(12)	(13)	TOTAL
32	2172	156	3840	6	655	0	251	2	402	0	1	0	7517

VARIACIÓN MENSUAL DE PARO REGISTRADO, HOMBRES													
(1)	(2)	(3)	(4)	(5)	(6)	(7)	(8)	(9)	(10)	(11)	(12)	(13)	TOTAL
6,67%	0,42%	1,96%	1,32%	0,00%	1,87%	0,00%	0,80%	0,00%	-1,95%	0,00%	0,00%	-100,00%	0,93%

VARIACIÓN ANUAL DE PARO REGISTRADO, HOMBRES													
(1)	(2)	(3)	(4)	(5)	(6)	(7)	(8)	(9)	(10)	(11)	(12)	(13)	TOTAL
68,42%	16,27%	35,65%	5,03%	50,00%	24,29%	0,00%	9,61%	0,00%	28,03%	-100,00%	-50,00%	0,00%	11,61%

PARO REGISTRADO, MUJERES													
(1)	(2)	(3)	(4)	(5)	(6)	(7)	(8)	(9)	(10)	(11)	(12)	(13)	TOTAL
16	1967	134	4011	1	1156	0	434	1	836	0	3	0	8559

VARIACIÓN MENSUAL DE PARO REGISTRADO, MUJERES													
(1)	(2)	(3)	(4)	(5)	(6)	(7)	(8)	(9)	(10)	(11)	(12)	(13)	TOTAL
6,67%	1,39%	3,88%	-0,55%	-50,00%	-1,20%	0,00%	-2,69%	0,00%	-6,59%	-100,00%	-25,00%	0,00%	-0,90%

VARIACIÓN ANUAL DE PARO REGISTRADO, MUJERES													
(1)	(2)	(3)	(4)	(5)	(6)	(7)	(8)	(9)	(10)	(11)	(12)	(13)	TOTAL
14,29%	21,05%	34,00%	5,50%	-50,00%	13,44%	0,00%	27,27%	0,00%	21,16%	-100,00%	50,00%	0,00%	12,68%

² Leyenda del nivel de estudios:

(1) ANALFABETOS	(5) FP TIT. 1ª ETAPA	(9) OTRAS ENSEÑANZAS CON BACHILLER
(2) EDUCACIÓN PRIMARIA	(6) SEGUNDA ETAPA DE SECUNDARIA	(10) ENSEÑANZA UNIVERSITARIA
(3) FP SIN TITULACIÓN	(7) FP TIT. 2ª ETAPA	(11) ESPECIALIZACIÓN PROFESIONAL
(4) PRIMERA ETAPA DE SECUNDARIA	(8) FP SUPERIOR	(12) ENSEÑANZA UNIVERSITARIA 3er CICLO
		(13) SIN ASIGNAR

PARO REGISTRADO, TOTAL													
(1)	(2)	(3)	(4)	(5)	(6)	(7)	(8)	(9)	(10)	(11)	(12)	(13)	TOTAL
48	4139	290	7851	7	1811	0	685	3	1238	0	4	0	16076

VARIACIÓN MENSUAL DE PARO REGISTRADO, TOTAL													
(1)	(2)	(3)	(4)	(5)	(6)	(7)	(8)	(9)	(10)	(11)	(12)	(13)	TOTAL
6,67%	0,88%	2,84%	0,36%	-12,50%	-0,11%	0,00%	-1,44%	0,00%	-5,13%	-100,00%	-20,00%	-100,00%	-0,06%

VARIACIÓN ANUAL DE PARO REGISTRADO, TOTAL													
(1)	(2)	(3)	(4)	(5)	(6)	(7)	(8)	(9)	(10)	(11)	(12)	(13)	TOTAL
45,45%	18,49%	34,88%	5,27%	16,67%	17,14%	0,00%	20,18%	0,00%	23,31%	-100,00%	0,00%	0,00%	12,18%

³

³ Leyenda del nivel de estudios:

(1) ANALFABETOS
 (2) EDUCACIÓN PRIMARIA
 (3) FP SIN TITULACIÓN
 (4) PRIMERA ETAPA DE SECUNDARIA

(5) FP TIT. 1ª ETAPA
 (6) SEGUNDA ETAPA DE SECUNDARIA
 (7) FP TIT. 2ª ETAPA
 (8) FP SUPERIOR

(9) OTRAS ENSEÑANZAS CON BACHILLER
 (10) ENSEÑANZA UNIVERSITARIA
 (11) ESPECIALIZACIÓN PROFESIONAL
 (12) ENSEÑANZA UNIVERSITARIA 3er CICLO
 (13) SIN ASIGNAR

DEMANDANTES DE EMPLEO, SEGÚN EL NIVEL DE ESTUDIOS⁴

DEMANDANTES DE EMPLEO, HOMBRES													
(1)	(2)	(3)	(4)	(5)	(6)	(7)	(8)	(9)	(10)	(11)	(12)	(13)	TOTAL
40	2682	188	4660	6	817	0	323	4	576	1	3	1	9301

VARIACIÓN MENSUAL DE DEMANDANTES, HOMBRES													
(1)	(2)	(3)	(4)	(5)	(6)	(7)	(8)	(9)	(10)	(11)	(12)	(13)	TOTAL
-2,44%	0,26%	3,87%	1,79%	-14,29%	2,38%	0,00%	0,62%	0,00%	-1,87%	0,00%	0,00%	0,00%	1,13%

VARIACIÓN ANUAL DE DEMANDANTES, HOMBRES													
(1)	(2)	(3)	(4)	(5)	(6)	(7)	(8)	(9)	(10)	(11)	(12)	(13)	TOTAL
21,21%	13,93%	39,26%	5,29%	50,00%	18,06%	0,00%	10,24%	300,00%	20,25%	0,00%	50,00%	0,00%	10,46%

DEMANDANTES DE EMPLEO, MUJERES													
(1)	(2)	(3)	(4)	(5)	(6)	(7)	(8)	(9)	(10)	(11)	(12)	(13)	TOTAL
18	2402	162	4902	2	1507	0	553	1	1321	4	4	0	10876

VARIACIÓN MENSUAL DE DEMANDANTES, MUJERES													
(1)	(2)	(3)	(4)	(5)	(6)	(7)	(8)	(9)	(10)	(11)	(12)	(13)	TOTAL
0,00%	1,18%	5,19%	-0,67%	0,00%	0,20%	0,00%	1,84%	0,00%	-0,38%	-33,33%	-20,00%	0,00%	0,07%

VARIACIÓN ANUAL DE DEMANDANTES, MUJERES													
(1)	(2)	(3)	(4)	(5)	(6)	(7)	(8)	(9)	(10)	(11)	(12)	(13)	TOTAL
5,88%	19,56%	37,29%	5,35%	-33,33%	8,26%	0,00%	22,62%	0,00%	20,64%	33,33%	100,00%	0,00%	11,62%

⁴ Leyenda del nivel de estudios:

- | | | |
|---------------------------------|---------------------------------|--|
| (1) ANALFABETOS | (5) FP TIT. 1ª ETAPA | (9) OTRAS ENSEÑANZAS CON BACHILLER |
| (2) EDUCACIÓN PRIMARIA | (6) SEGUNDA ETAPA DE SECUNDARIA | (10) ENSEÑANZA UNIVERSITARIA |
| (3) FP SIN TITULACIÓN | (7) FP TIT. 2ª ETAPA | (11) ESPECIALIZACIÓN PROFESIONAL |
| (4) PRIMERA ETAPA DE SECUNDARIA | (8) FP SUPERIOR | (12) ENSEÑANZA UNIVERSITARIA 3er CICLO |
| | | (13) SIN ASIGNAR |

DEMANDANTES DE EMPLEO, TOTAL													
(1)	(2)	(3)	(4)	(5)	(6)	(7)	(8)	(9)	(10)	(11)	(12)	(13)	TOTAL
58	5084	350	9562	8	2324	0	876	5	1897	5	7	1	20177

VARIACIÓN MENSUAL DE DEMANDANTES, TOTAL													
(1)	(2)	(3)	(4)	(5)	(6)	(7)	(8)	(9)	(10)	(11)	(12)	(13)	TOTAL
-1,69%	0,69%	4,48%	0,52%	-11,11%	0,96%	0,00%	1,39%	0,00%	-0,84%	-28,57%	-12,50%	0,00%	0,56%

VARIACIÓN ANUAL DE DEMANDANTES, TOTAL													
(1)	(2)	(3)	(4)	(5)	(6)	(7)	(8)	(9)	(10)	(11)	(12)	(13)	TOTAL
16,00%	16,53%	38,34%	5,32%	14,29%	11,52%	0,00%	17,74%	150,00%	20,52%	25,00%	75,00%	0,00%	11,08%

5

⁵ Leyenda del nivel de estudios:

(1) ANALFABETOS
 (2) EDUCACIÓN PRIMARIA
 (3) FP SIN TITULACIÓN
 (4) PRIMERA ETAPA DE SECUNDARIA

(5) FP TIT. 1ª ETAPA
 (6) SEGUNDA ETAPA DE SECUNDARIA
 (7) FP TIT. 2ª ETAPA
 (8) FP SUPERIOR

(9) OTRAS ENSEÑANZAS CON BACHILLER
 (10) ENSEÑANZA UNIVERSITARIA
 (11) ESPECIALIZACIÓN PROFESIONAL
 (12) ENSEÑANZA UNIVERSITARIA 3er CICLO
 (13) SIN ASIGNAR

PARO REGISTRADO, SEGÚN EL GRUPO DE OCUPACIÓN⁶

PARO REGISTRADO, HOMBRES											
(1)	(2)	(3)	(4)	(5)	(6)	(7)	(8)	(9)	(10)	(11)	TOTAL
65	314	664	355	651	161	2574	785	1945	3	0	7517

VARIACIÓN MENSUAL DE PARO REGISTRADO, HOMBRES											
(1)	(2)	(3)	(4)	(5)	(6)	(7)	(8)	(9)	(10)	(11)	TOTAL
-2,99%	-1,88%	1,07%	-0,28%	2,68%	-3,01%	1,38%	5,37%	-0,77%	-25,00%	0,00%	0,93%

VARIACIÓN ANUAL DE PARO REGISTRADO, HOMBRES											
(1)	(2)	(3)	(4)	(5)	(6)	(7)	(8)	(9)	(10)	(11)	TOTAL
10,17%	13,36%	13,89%	15,64%	18,15%	-2,42%	10,05%	12,63%	10,89%	0,00%	0,00%	11,61%

PARO REGISTRADO, MUJERES											
(1)	(2)	(3)	(4)	(5)	(6)	(7)	(8)	(9)	(10)	(11)	TOTAL
24	561	509	1264	2753	49	220	452	2727	0	0	8559

VARIACIÓN MENSUAL DE PARO REGISTRADO, MUJERES											
(1)	(2)	(3)	(4)	(5)	(6)	(7)	(8)	(9)	(10)	(11)	TOTAL
0,00%	-8,93%	-5,39%	-0,32%	-0,54%	4,26%	-1,35%	1,35%	0,74%	0,00%	0,00%	-0,90%

VARIACIÓN ANUAL DE PARO REGISTRADO, MUJERES											
(1)	(2)	(3)	(4)	(5)	(6)	(7)	(8)	(9)	(10)	(11)	TOTAL
33,33%	16,63%	15,16%	19,92%	9,99%	6,52%	15,18%	8,65%	11,58%	-100,00%	0,00%	12,68%

⁶ Leyenda del grupo de ocupación:

(1) DIR.EMPRESAS Y ADMONES.P.B.	(5) TRAB.SERV.REST.PERSON.PROTE.VEND.	(9) TRABAJADORES NO CUALIFICADOS
(2) TEC.PROF.CIENT. E INTELLECT.	(6) TRAB.CUALIF.AGRICULTURA Y PESCA	(10) FUERZAS ARMADAS
(3) TÉCNICOS Y PROFESIONALES APOYO	(7) ARTES.TRAB.C.IND.MANUF.CONSUMIN.	(11) SIN ASIGNAR
(4) EMPLEADOS DE TIPO ADMINISTRATIVO	(8) PERA.INSTA.MAQU.Y MONTADORES	

PARO REGISTRADO, TOTAL											
(1)	(2)	(3)	(4)	(5)	(6)	(7)	(8)	(9)	(10)	(11)	TOTAL
89	875	1173	1619	3404	210	2794	1237	4672	3	0	16076

VARIACIÓN MENSUAL DE PARO REGISTRADO, TOTAL											
(1)	(2)	(3)	(4)	(5)	(6)	(7)	(8)	(9)	(10)	(11)	TOTAL
-2,20%	-6,52%	-1,84%	-0,31%	0,06%	-1,41%	1,16%	3,86%	0,11%	-25,00%	0,00%	-0,06%

VARIACIÓN ANUAL DE PARO REGISTRADO, TOTAL											
(1)	(2)	(3)	(4)	(5)	(6)	(7)	(8)	(9)	(10)	(11)	TOTAL
15,58%	15,44%	14,44%	18,96%	11,46%	-0,47%	10,43%	11,14%	11,29%	-25,00%	0,00%	12,18%

7

7 Leyenda del grupo de ocupación:

- (1) DIR.EMPRESAS Y ADMONES.P.B.
- (2) TEC.PROF.CIENT. E INTELCT.
- (3) TÉCNICOS Y PROFESIONALES APOYO
- (4) EMPLEADOS DE TIPO ADMINISTRATIVO

- (5) TRAB.SERV.REST.PERSON.PROTE.VEND.
- (6) TRAB.CUALIF.AGRICULTURA Y PESCA
- (7) ARTES.TRAB.C.IND.MANUF.CON.S.MIN.
- (8) PERA.INSTA.MAQU.Y MONTADORES

- (9) TRABAJADORES NO CUALIFICADOS
- (10) FUERZAS ARMADAS
- (11) SIN ASIGNAR

DEMANDANTES DE EMPLEO, SEGÚN EL GRUPO DE OCUPACIÓN⁸

DEMANDANTES DE EMPLEO, HOMBRES											
(1)	(2)	(3)	(4)	(5)	(6)	(7)	(8)	(9)	(10)	(11)	TOTAL
90	470	831	478	791	217	3022	979	2419	4	0	9301

VARIACIÓN MENSUAL DE DEMANDANTES, HOMBRES											
(1)	(2)	(3)	(4)	(5)	(6)	(7)	(8)	(9)	(10)	(11)	TOTAL
-2,17%	-1,88%	0,61%	0,42%	3,13%	-4,41%	1,92%	4,04%	0,00%	-20,00%	0,00%	1,13%

VARIACIÓN ANUAL DE DEMANDANTES, HOMBRES											
(1)	(2)	(3)	(4)	(5)	(6)	(7)	(8)	(9)	(10)	(11)	TOTAL
13,92%	11,90%	13,52%	15,74%	14,47%	-6,06%	9,53%	12,53%	8,87%	33,33%	0,00%	10,46%

DEMANDANTES DE EMPLEO, MUJERES											
(1)	(2)	(3)	(4)	(5)	(6)	(7)	(8)	(9)	(10)	(11)	TOTAL
29	945	666	1622	3415	72	256	526	3345	0	0	10876

VARIACIÓN MENSUAL DE DEMANDANTES, MUJERES											
(1)	(2)	(3)	(4)	(5)	(6)	(7)	(8)	(9)	(10)	(11)	TOTAL
0,00%	-2,07%	-1,48%	0,25%	0,56%	-1,37%	-2,29%	-0,75%	0,78%	0,00%	0,00%	0,07%

VARIACIÓN ANUAL DE DEMANDANTES, MUJERES											
(1)	(2)	(3)	(4)	(5)	(6)	(7)	(8)	(9)	(10)	(11)	TOTAL
45,00%	18,57%	10,26%	14,63%	9,67%	10,77%	8,47%	6,69%	11,54%	-100,00%	0,00%	11,62%

⁸ Leyenda del grupo de ocupación:

(1) DIR.EMPRESAS Y ADMONES.P.B.	(5) TRAB.SERV.REST.PERSON.PROTE.VEND.	(9) TRABAJADORES NO CUALIFICADOS
(2) TEC.PROF.CIENT. E INTELLECT.	(6) TRAB.CUALIF.AGRICULTURA Y PESCA	(10) FUERZAS ARMADAS
(3) TÉCNICOS Y PROFESIONALES APOYO	(7) ARTES.TRAB.C.IND.MANUF.CONSUM.MIN.	(11) SIN ASIGNAR
(4) EMPLEADOS DE TIPO ADMINISTRATIVO	(8) PERA.INSTA.MAQU.Y MONTADORES	

DEMANDANTES DE EMPLEO, TOTAL											
(1)	(2)	(3)	(4)	(5)	(6)	(7)	(8)	(9)	(10)	(11)	TOTAL
119	1415	1497	2100	4206	289	3278	1505	5764	4	0	20177

VARIACIÓN MENSUAL DE DEMANDANTES, TOTAL											
(1)	(2)	(3)	(4)	(5)	(6)	(7)	(8)	(9)	(10)	(11)	TOTAL
-1,65%	-2,01%	-0,33%	0,29%	1,03%	-3,67%	1,58%	2,31%	0,45%	-20,00%	0,00%	0,56%

VARIACIÓN ANUAL DE DEMANDANTES, TOTAL											
(1)	(2)	(3)	(4)	(5)	(6)	(7)	(8)	(9)	(10)	(11)	TOTAL
20,20%	16,27%	12,05%	14,88%	10,54%	-2,36%	9,45%	10,42%	10,40%	0,00%	0,00%	11,08%

9

⁹ Leyenda del grupo de ocupación:

- (1) DIR.EMPRESAS Y ADMONES.P.B.
- (2) TEC.PROF.CIENT. E INTELCT.
- (3) TÉCNICOS Y PROFESIONALES APOYO
- (4) EMPLEADOS DE TIPO ADMINISTRATIVO

- (5) TRAB.SERV.REST.PERSON.PROTE.VEND.
- (6) TRAB.CUALIF.AGRICULTURA Y PESCA
- (7) ARTES.TRAB.C.IND.MANUF.CONSUMIN.
- (8) PERA.INSTA.MAQU.Y MONTADORES

- (9) TRABAJADORES NO CUALIFICADOS
- (10) FUERZAS ARMADAS
- (11) SIN ASIGNAR