



OBSERVATORIO DE EMPLEO Y ACTIVIDAD ECONÓMICA

TERMÓMETRO DE EMPLEO

DEMANDANTES DE EMPLEO,
PARO Y CONTRATOS
REGISTRADOS

SEPTIEMBRE 2010



AYUNTAMIENTO DE ALBACETE



TERMÓMETRO DE EMPLEO¹

El mes de septiembre de 2010 registra un total de 15.708 parados en el municipio de Albacete, con un aumento del 0,53% con respecto al mes anterior.

El mes de septiembre de 2010 registra un total de 15.708 parados en el municipio de Albacete; de ellos, 7.308 son varones y 8.400 mujeres.

Las variaciones registradas con respecto al mes anterior experimentaron un aumento del 0,53% en el total de parados (debido al incremento del paro en el colectivo de mujeres), ya que se produjo un descenso del 1,14% para los varones, y un aumento del 2,03% en las mujeres.

Las variaciones con respecto al mismo mes del año anterior experimentaron un incremento del 15,11% en las cifras de parados, con un aumento del 15,21% en el caso de los varones, y del 15,02% en las mujeres.

Por sectores de actividad, el mes de septiembre registra un total de 500 parados en agricultura, 1.557 en industria, 2.288 en construcción, 9.619 en servicios, y 1.744 parados sin empleo anterior.

La evolución mensual del paro muestra descensos en todos los sectores de actividad salvo en los servicios (+3,05%): agricultura (-18,96%), industria (-1,83%), construcción (-2,26%), y colectivo sin empleo anterior (-0,17%).

Por otra parte, la evolución del paro con respecto al mismo mes del año anterior muestra aumentos para todos los sectores de actividad, salvo en el caso de la industria (-6,71%): 27,23% en agricultura, 8,64% en construcción, 20,49% en servicios, y 16,66% en el colectivo sin empleo anterior.

¹ Fuente: Elaboración propia a partir de datos del SEPECAM, y www.redtrabaja.es.



El número de contratos es de 7.875, lo que supone un aumento del 69,03% en las contrataciones con respecto al mes anterior.

En total se realizaron 7.875 contratos en Albacete, de los que 4.310 fueron a hombres, y 3.565 a mujeres. El número de contratos indefinidos realizados en este periodo es de 468, mientras que el resto son temporales.

La evolución de la contratación ha experimentado un aumento del 69,03% con respecto al mes anterior; en el caso de los varones aumentó un 68,36%, y en las mujeres lo hizo en un 69,84%. Por otra parte, los contratos indefinidos han registrado un aumento del 82,81% con respecto al mes anterior.

Comparando las cifras con el mismo mes del año anterior observamos un aumento en el número de contrataciones del 13,95%, con un incremento del 22,30% para los varones, y del 5,26% para las mujeres. El número de contratos indefinidos realizados es un 13,59% mayor que en el mismo mes del año anterior.

Por sectores de actividad, se produjeron 1.292 contrataciones en la agricultura, 319 en industria, 474 en construcción, y 5.790 en los servicios. Lo que supone aumento de la contratación con respecto al mes anterior en todos los sectores salvo en la construcción (-5,77%): agricultura (+147,51%), industria (+168,07%), y servicios (+64,72%)

La evolución de la contratación con respecto al mismo mes del año anterior ha experimentado aumentos en todos los sectores de actividad, salvo en la construcción (-2,27%): +46,99% en agricultura, +15,16% en industria, y +9,87% en servicios.



**Hay un total de 19.698 demandantes de empleo,
un 1,46% menos que en el mes anterior.**

El número de demandantes de empleo en la ciudad de Albacete durante el mes de septiembre de 2010 asciende a 19.698, siendo 9.052 hombres, y 10.646 mujeres.

Los parados registrados en este mismo período suponen el 79,74% del total de demandantes de empleo, con una ligera variación según sexos (80,73% en los varones, y 78,90% en las mujeres).

La cifra de demandantes de empleo ha experimentado un descenso del 1,46% con respecto al mes anterior, con bajadas del 2,08% para los varones, y del 0,93% para las mujeres.

La variación de los demandantes de empleo con respecto al mismo mes del año anterior ha experimentado un aumento medio del 14,03%, con una subida del 14,58% para los hombres, y del 13,56% para las mujeres.

Este mes, al contrario de lo que viene sucediendo, la subida del paro no se ha visto acompañada de un aumento en el total de demandantes de empleo, cambiando así la tendencia que venía siendo habitual.



El paro registrado baja con respecto al mes anterior, principalmente, en los siguientes colectivos:

En los hombres, por edad, en casi todos los grupos, y especialmente en los menores de 20 años, y entre 30 y 44 años;

- por sector de actividad, sobre todo en agricultura, seguido de la industria y la construcción;

- según el nivel de estudios, sólo en hombres con educación primaria, o primera etapa de secundaria;

- según el grupo de ocupación, en dirección de empresas y de la administración pública, trabajadores cualificados de la agricultura, trabajadores no cualificados, y ligeramente, en el grupo de artesanos y trabajadores cualificados de las industrias manufactureras, la construcción y la minería, excepto los operadores de instalaciones y maquinaria; trabajadores cualificados de las industrias extractivas, de la metalurgia, la construcción de maquinaria y asimilados; trabajadores cualificados de industrias de artes gráficas, textil y de la confección, de la elaboración de alimentos, ebanistas, artesanos y otros asimilados.

En las mujeres, por edad, sólo en las menores de 20 años y muy ligeramente en las mayores de 59;

- por sectores de actividad, sobre todo en agricultura, y muy ligeramente en la construcción y el colectivo sin empleo anterior;

- según el nivel de estudios, con educación primaria, o con la primera etapa de formación profesional;

- según el grupo de ocupación, las trabajadoras cualificadas de la agricultura, las no cualificadas y el grupo de artesanos y trabajadores cualificados de las industrias manufactureras, la construcción y la minería, excepto los operadores de instalaciones y maquinaria; trabajadores cualificados de las industrias extractivas, de la metalurgia, la construcción de maquinaria y asimilados; trabajadores cualificados de industrias de artes gráficas, textil y de la confección, de la elaboración de alimentos, ebanistas, artesanos y otros asimilados.



ANEXO I
PARO REGISTRADO Y CONTRATOS
GRÁFICOS DE EVOLUCIÓN MENSUAL

GRÁFICO N° 1
EVOLUCIÓN MENSUAL - PARO Y CONTRATOS REGISTRADOS



GRÁFICO N° 2
EVOLUCIÓN MENSUAL - PARO Y CONTRATOS REGISTRADOS, SEGÚN SEXO

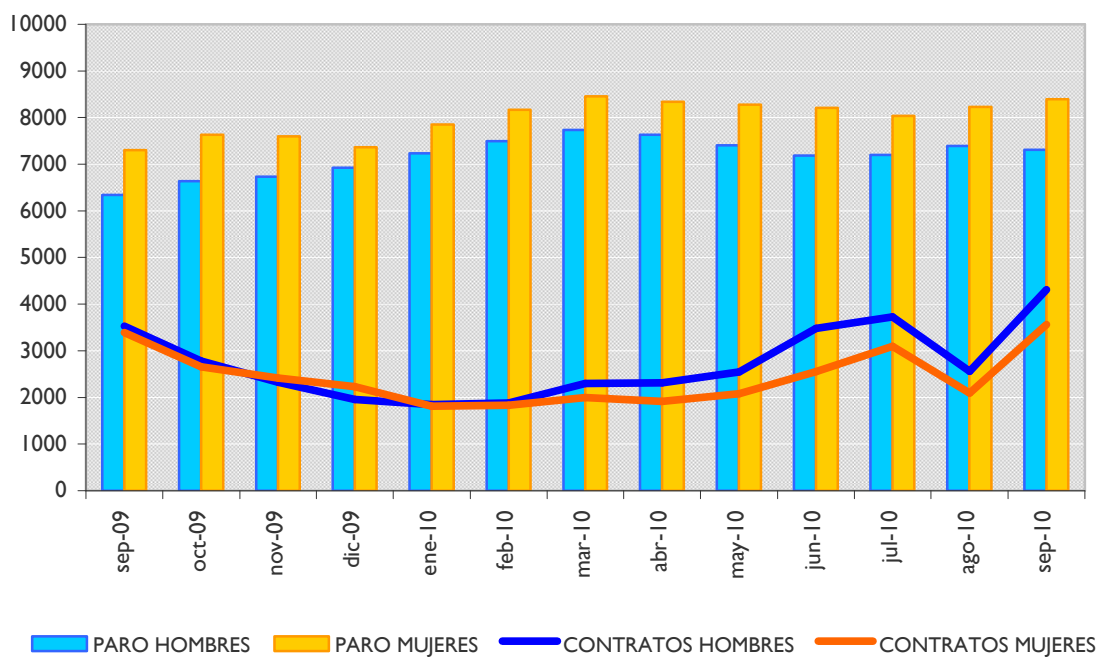


GRÁFICO N° 3
EVOLUCIÓN MENSUAL - PARO REGISTRADO, SEGÚN SECTOR DE ACTIVIDAD

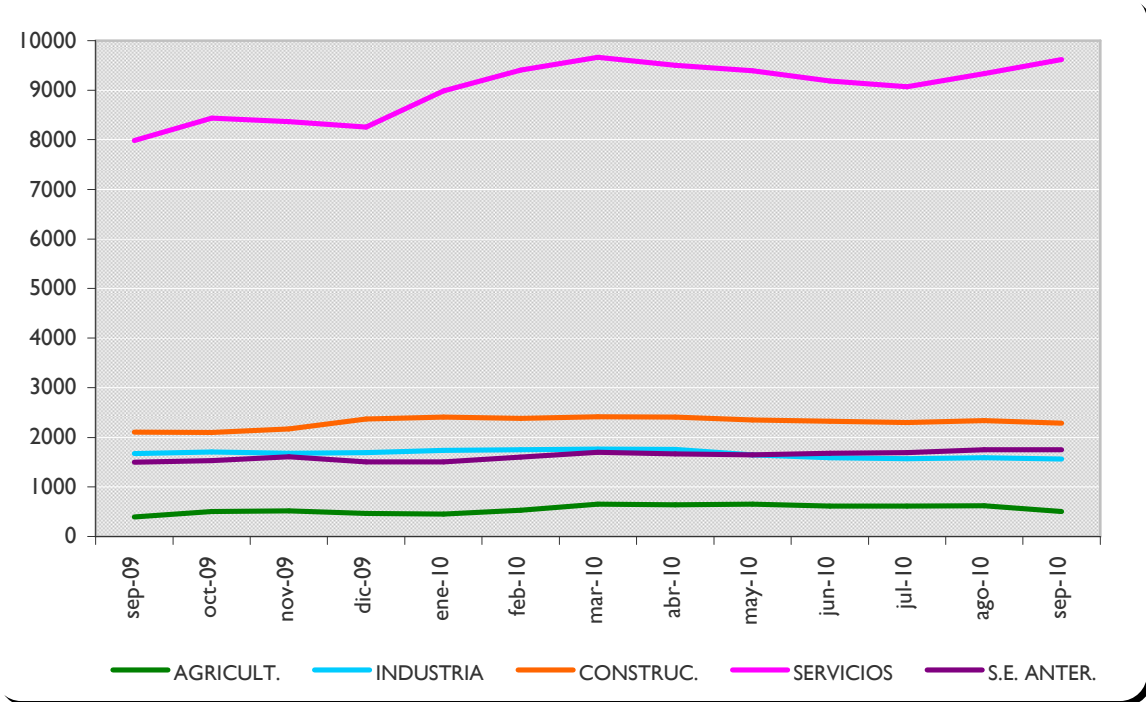
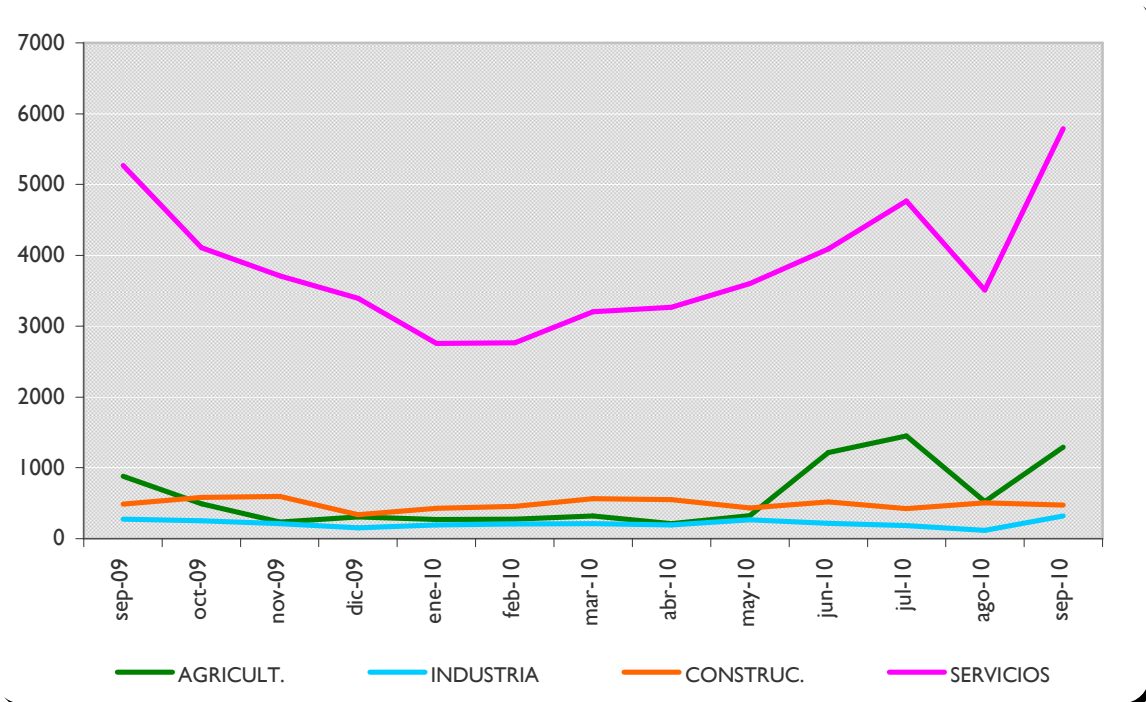


GRÁFICO N° 4
EVOLUCIÓN MENSUAL - CONTRATOS REGISTRADOS, SEGÚN SECTOR DE ACTIVIDAD





ANEXO 2
TABLAS DE PARO REGISTRADO Y
DEMANDANTES DE EMPLEO

PARO REGISTRADO, SEGÚN LA EDAD

PARO REGISTRADO, HOMBRES										
< 20	20 - 24	25 - 29	30 - 34	35 - 39	40 - 44	45 - 49	50 - 54	55 - 59	> 59	TOTAL
381	904	1094	1134	962	784	657	526	511	355	7308

VARIACIÓN MENSUAL DE PARO REGISTRADO, HOMBRES										
< 20	20 - 24	25 - 29	30 - 34	35 - 39	40 - 44	45 - 49	50 - 54	55 - 59	> 59	TOTAL
-2,81%	1,12%	-0,91%	-1,82%	-2,53%	-1,75%	-1,05%	-0,57%	-1,16%	0,85%	-1,14%

VARIACIÓN ANUAL DE PARO REGISTRADO, HOMBRES										
< 20	20 - 24	25 - 29	30 - 34	35 - 39	40 - 44	45 - 49	50 - 54	55 - 59	> 59	TOTAL
-13,01%	10,92%	10,28%	25,72%	20,55%	28,74%	14,46%	24,64%	7,58%	11,64%	15,21%

PARO REGISTRADO, MUJERES										
< 20	20 - 24	25 - 29	30 - 34	35 - 39	40 - 44	45 - 49	50 - 54	55 - 59	> 59	TOTAL
304	865	1096	1224	1136	1078	1000	794	583	320	8400

VARIACIÓN MENSUAL DE PARO REGISTRADO, MUJERES										
< 20	20 - 24	25 - 29	30 - 34	35 - 39	40 - 44	45 - 49	50 - 54	55 - 59	> 59	TOTAL
-11,37%	3,22%	2,43%	4,26%	0,18%	3,26%	1,94%	4,47%	2,64%	-0,31%	2,03%

VARIACIÓN ANUAL DE PARO REGISTRADO, MUJERES										
< 20	20 - 24	25 - 29	30 - 34	35 - 39	40 - 44	45 - 49	50 - 54	55 - 59	> 59	TOTAL
-6,75%	26,28%	8,30%	16,46%	8,81%	18,07%	21,36%	16,94%	18,02%	16,36%	15,02%

PARO REGISTRADO, TOTAL										
< 20	20 - 24	25 - 29	30 - 34	35 - 39	40 - 44	45 - 49	50 - 54	55 - 59	> 59	TOTAL
685	1769	2190	2358	2098	1862	1657	1320	1094	675	15708

VARIACIÓN MENSUAL DE PARO REGISTRADO, TOTAL										
< 20	20 - 24	25 - 29	30 - 34	35 - 39	40 - 44	45 - 49	50 - 54	55 - 59	> 59	TOTAL
-6,80%	2,14%	0,74%	1,25%	-1,08%	1,09%	0,73%	2,40%	0,83%	0,30%	0,53%

VARIACIÓN ANUAL DE PARO REGISTRADO, TOTAL										
< 20	20 - 24	25 - 29	30 - 34	35 - 39	40 - 44	45 - 49	50 - 54	55 - 59	> 59	TOTAL
-10,34%	17,93%	9,28%	20,74%	13,90%	22,34%	18,53%	19,89%	12,90%	13,83%	15,11%

DEMANDANTES DE EMPLEO, SEGÚN LA EDAD

DEMANDANTES DE EMPLEO, HOMBRES										
< 20	20 - 24	25 - 29	30 - 34	35 - 39	40 - 44	45 - 49	50 - 54	55 - 59	> 59	TOTAL
433	1059	1354	1382	1192	948	834	683	681	486	9052

VARIACIÓN MENSUAL DE DEMANDANTES, HOMBRES										
< 20	20 - 24	25 - 29	30 - 34	35 - 39	40 - 44	45 - 49	50 - 54	55 - 59	> 59	TOTAL
-3,13%	-0,75%	-0,44%	-4,23%	-3,17%	-4,53%	-1,30%	0,44%	-1,16%	-0,61%	-2,08%

VARIACIÓN ANUAL DE DEMANDANTES, HOMBRES										
< 20	20 - 24	25 - 29	30 - 34	35 - 39	40 - 44	45 - 49	50 - 54	55 - 59	> 59	TOTAL
-10,72%	9,40%	9,64%	22,74%	20,28%	21,85%	14,88%	22,18%	10,02%	17,68%	14,58%

DEMANDANTES DE EMPLEO, MUJERES										
< 20	20 - 24	25 - 29	30 - 34	35 - 39	40 - 44	45 - 49	50 - 54	55 - 59	> 59	TOTAL
352	1086	1400	1566	1433	1386	1270	994	724	435	10646

VARIACIÓN MENSUAL DE DEMANDANTES, MUJERES										
< 20	20 - 24	25 - 29	30 - 34	35 - 39	40 - 44	45 - 49	50 - 54	55 - 59	> 59	TOTAL
-12,22%	0,37%	1,38%	1,49%	-2,05%	-1,70%	-2,98%	-0,50%	0,14%	0,00%	-0,93%

VARIACIÓN ANUAL DE DEMANDANTES, MUJERES										
< 20	20 - 24	25 - 29	30 - 34	35 - 39	40 - 44	45 - 49	50 - 54	55 - 59	> 59	TOTAL
-6,88%	24,40%	8,11%	15,91%	7,66%	14,45%	15,56%	15,45%	17,34%	21,17%	13,56%

DEMANDANTES DE EMPLEO, TOTAL										
< 20	20 - 24	25 - 29	30 - 34	35 - 39	40 - 44	45 - 49	50 - 54	55 - 59	> 59	TOTAL
785	2145	2754	2948	2625	2334	2104	1677	1405	921	19698

VARIACIÓN MENSUAL DE DEMANDANTES, TOTAL										
< 20	20 - 24	25 - 29	30 - 34	35 - 39	40 - 44	45 - 49	50 - 54	55 - 59	> 59	TOTAL
-7,43%	-0,19%	0,47%	-1,27%	-2,56%	-2,87%	-2,32%	-0,12%	-0,50%	-0,32%	-1,46%

VARIACIÓN ANUAL DE DEMANDANTES, TOTAL										
< 20	20 - 24	25 - 29	30 - 34	35 - 39	40 - 44	45 - 49	50 - 54	55 - 59	> 59	TOTAL
-9,04%	16,51%	8,85%	19,01%	13,05%	17,35%	15,29%	18,10%	13,67%	19,30%	14,03%

PARO REGISTRADO, SEGÚN EL SECTOR DE ACTIVIDAD

PARO REGISTRADO, HOMBRES					
AGRICULTURA	INDUSTRIA	CONSTRUCCIÓN	SERVICIOS	SIN EMPLEO ANTERIOR	TOTAL
348	803	2036	3613	508	7308

VARIACIÓN MENSUAL DE PARO REGISTRADO, HOMBRES					
AGRICULTURA	INDUSTRIA	CONSTRUCCIÓN	SERVICIOS	SIN EMPLEO ANTERIOR	TOTAL
-21,62%	-4,18%	-2,40%	2,61%	0,99%	-1,14%

VARIACIÓN ANUAL DE PARO REGISTRADO, HOMBRES					
AGRICULTURA	INDUSTRIA	CONSTRUCCIÓN	SERVICIOS	SIN EMPLEO ANTERIOR	TOTAL
47,46%	-8,12%	7,78%	24,50%	14,93%	15,21%

PARO REGISTRADO, MUJERES					
AGRICULTURA	INDUSTRIA	CONSTRUCCIÓN	SERVICIOS	SIN EMPLEO ANTERIOR	TOTAL
152	754	252	6006	1236	8400

VARIACIÓN MENSUAL DE PARO REGISTRADO, MUJERES					
AGRICULTURA	INDUSTRIA	CONSTRUCCIÓN	SERVICIOS	SIN EMPLEO ANTERIOR	TOTAL
-12,14%	0,80%	-1,18%	3,32%	-0,64%	2,03%

VARIACIÓN ANUAL DE PARO REGISTRADO, MUJERES					
AGRICULTURA	INDUSTRIA	CONSTRUCCIÓN	SERVICIOS	SIN EMPLEO ANTERIOR	TOTAL
-3,18%	-5,16%	16,13%	18,21%	17,38%	15,02%

PARO REGISTRADO, TOTAL					
AGRICULTURA	INDUSTRIA	CONSTRUCCIÓN	SERVICIOS	SIN EMPLEO ANTERIOR	TOTAL
500	1557	2288	9619	1744	15708

VARIACIÓN MENSUAL DE PARO REGISTRADO, TOTAL					
AGRICULTURA	INDUSTRIA	CONSTRUCCIÓN	SERVICIOS	SIN EMPLEO ANTERIOR	TOTAL
-18,96%	-1,83%	-2,26%	3,05%	-0,17%	0,53%

VARIACIÓN ANUAL DE PARO REGISTRADO, TOTAL					
AGRICULTURA	INDUSTRIA	CONSTRUCCIÓN	SERVICIOS	SIN EMPLEO ANTERIOR	TOTAL
27,23%	-6,71%	8,64%	20,49%	16,66%	15,11%

DEMANDANTES DE EMPLEO, SEGÚN EL SECTOR DE ACTIVIDAD

DEMANDANTES DE EMPLEO, HOMBRES					
AGRICULTURA	INDUSTRIA	CONSTRUCCIÓN	SERVICIOS	SIN EMPLEO ANTERIOR	TOTAL
528	1056	2285	4558	625	9052

VARIACIÓN MENSUAL DE DEMANDANTES, HOMBRES					
AGRICULTURA	INDUSTRIA	CONSTRUCCIÓN	SERVICIOS	SIN EMPLEO ANTERIOR	TOTAL
-19,27%	-3,21%	-2,68%	0,86%	-1,11%	-2,08%

VARIACIÓN ANUAL DE DEMANDANTES, HOMBRES					
AGRICULTURA	INDUSTRIA	CONSTRUCCIÓN	SERVICIOS	SIN EMPLEO ANTERIOR	TOTAL
31,34%	-2,94%	6,28%	22,46%	16,17%	14,58%

DEMANDANTES DE EMPLEO, MUJERES					
AGRICULTURA	INDUSTRIA	CONSTRUCCIÓN	SERVICIOS	SIN EMPLEO ANTERIOR	TOTAL
252	902	301	7675	1516	10646

VARIACIÓN MENSUAL DE DEMANDANTES, MUJERES					
AGRICULTURA	INDUSTRIA	CONSTRUCCIÓN	SERVICIOS	SIN EMPLEO ANTERIOR	TOTAL
-7,35%	-1,53%	-1,31%	-0,63%	-0,85%	-0,93%

VARIACIÓN ANUAL DE DEMANDANTES, MUJERES					
AGRICULTURA	INDUSTRIA	CONSTRUCCIÓN	SERVICIOS	SIN EMPLEO ANTERIOR	TOTAL
16,13%	-5,25%	17,12%	14,57%	21,28%	13,56%

DEMANDANTES DE EMPLEO, TOTAL					
AGRICULTURA	INDUSTRIA	CONSTRUCCIÓN	SERVICIOS	SIN EMPLEO ANTERIOR	TOTAL
780	1958	2586	12233	2141	19698

VARIACIÓN MENSUAL DE DEMANDANTES, TOTAL					
AGRICULTURA	INDUSTRIA	CONSTRUCCIÓN	SERVICIOS	SIN EMPLEO ANTERIOR	TOTAL
-15,77%	-2,44%	-2,53%	-0,08%	-0,93%	-1,46%

VARIACIÓN ANUAL DE DEMANDANTES, TOTAL					
AGRICULTURA	INDUSTRIA	CONSTRUCCIÓN	SERVICIOS	SIN EMPLEO ANTERIOR	TOTAL
26,01%	-4,02%	7,44%	17,39%	19,74%	14,03%

PARO REGISTRADO, SEGÚN EL NIVEL DE ESTUDIOS²

PARO REGISTRADO, HOMBRES													TOTAL
(1)	(2)	(3)	(4)	(5)	(6)	(7)	(8)	(9)	(10)	(11)	(12)	(13)	
25	2051	141	3748	7	646	0	253	1	435	0	1	0	7308

VARIACIÓN MENSUAL DE PARO REGISTRADO, HOMBRES													TOTAL
(1)	(2)	(3)	(4)	(5)	(6)	(7)	(8)	(9)	(10)	(11)	(12)	(13)	
0,00%	-6,30%	7,63%	-1,06%	16,67%	4,19%	0,00%	4,12%	0,00%	11,83%	0,00%	0,00%	0,00%	-1,14%

VARIACIÓN ANUAL DE PARO REGISTRADO, HOMBRES													TOTAL
(1)	(2)	(3)	(4)	(5)	(6)	(7)	(8)	(9)	(10)	(11)	(12)	(13)	
78,57%	27,39%	35,58%	7,52%	75,00%	16,82%	0,00%	10,96%	0,00%	27,19%	-100,00%	0,00%	0,00%	15,21%

PARO REGISTRADO, MUJERES													TOTAL
(1)	(2)	(3)	(4)	(5)	(6)	(7)	(8)	(9)	(10)	(11)	(12)	(13)	
13	1897	120	3968	2	1072	0	399	3	916	4	6	0	8400

VARIACIÓN MENSUAL DE PARO REGISTRADO, MUJERES													TOTAL
(1)	(2)	(3)	(4)	(5)	(6)	(7)	(8)	(9)	(10)	(11)	(12)	(13)	
0,00%	-2,22%	2,56%	0,46%	-33,33%	5,82%	0,00%	3,64%	50,00%	14,07%	300,00%	0,00%	0,00%	2,03%

VARIACIÓN ANUAL DE PARO REGISTRADO, MUJERES													TOTAL
(1)	(2)	(3)	(4)	(5)	(6)	(7)	(8)	(9)	(10)	(11)	(12)	(13)	
0,00%	31,01%	29,03%	7,83%	0,00%	14,78%	0,00%	19,46%	0,00%	15,66%	33,33%	50,00%	0,00%	15,02%

² Leyenda del nivel de estudios:

(1) ANALFABETOS	(5) FP TIT. 1ª ETAPA	(9) OTRAS ENSEÑANZAS CON BACHILLER
(2) EDUCACIÓN PRIMARIA	(6) SEGUNDA ETAPA DE SECUNDARIA	(10) ENSEÑANZA UNIVERSITARIA
(3) FP SIN TITULACIÓN	(7) FP TIT. 2ª ETAPA	(11) ESPECIALIZACIÓN PROFESIONAL
(4) PRIMERA ETAPA DE SECUNDARIA	(8) FP SUPERIOR	(12) ENSEÑANZA UNIVERSITARIA 3er CICLO
		(13) SIN ASIGNAR

PARO REGISTRADO, TOTAL													
(1)	(2)	(3)	(4)	(5)	(6)	(7)	(8)	(9)	(10)	(11)	(12)	(13)	TOTAL
38	3948	261	7716	9	1718	0	652	4	1351	4	7	0	15708

VARIACIÓN MENSUAL DE PARO REGISTRADO, TOTAL													
(1)	(2)	(3)	(4)	(5)	(6)	(7)	(8)	(9)	(10)	(11)	(12)	(13)	TOTAL
0,00%	-4,38%	5,24%	-0,28%	0,00%	5,21%	0,00%	3,82%	100,00%	13,34%	300,00%	0,00%	0,00%	0,53%

VARIACIÓN ANUAL DE PARO REGISTRADO, TOTAL													
(1)	(2)	(3)	(4)	(5)	(6)	(7)	(8)	(9)	(10)	(11)	(12)	(13)	TOTAL
40,74%	29,10%	32,49%	7,68%	50,00%	15,53%	0,00%	16,01%	0,00%	19,14%	0,00%	40,00%	0,00%	15,11%

³

³ Leyenda del nivel de estudios:

- (1) ANALFABETOS
- (2) EDUCACIÓN PRIMARIA
- (3) FP SIN TITULACIÓN
- (4) PRIMERA ETAPA DE SECUNDARIA

- (5) FP TIT. 1ª ETAPA
- (6) SEGUNDA ETAPA DE SECUNDARIA
- (7) FP TIT. 2ª ETAPA
- (8) FP SUPERIOR

- (9) OTRAS ENSEÑANZAS CON BACHILLER
- (10) ENSEÑANZA UNIVERSITARIA
- (11) ESPECIALIZACIÓN PROFESIONAL
- (12) ENSEÑANZA UNIVERSITARIA 3er CICLO
- (13) SIN ASIGNAR

DEMANDANTES DE EMPLEO, SEGÚN EL NIVEL DE ESTUDIOS⁴

DEMANDANTES DE EMPLEO, HOMBRES													
(1)	(2)	(3)	(4)	(5)	(6)	(7)	(8)	(9)	(10)	(11)	(12)	(13)	TOTAL
30	2577	163	4545	7	808	0	325	3	590	2	2	0	9052

VARIACIÓN MENSUAL DE DEMANDANTES, HOMBRES													
(1)	(2)	(3)	(4)	(5)	(6)	(7)	(8)	(9)	(10)	(11)	(12)	(13)	TOTAL
-3,23%	-6,36%	4,49%	-1,81%	-12,50%	0,87%	0,00%	1,25%	50,00%	9,06%	0,00%	100,00%	0,00%	-2,08%

VARIACIÓN ANUAL DE DEMANDANTES, HOMBRES													
(1)	(2)	(3)	(4)	(5)	(6)	(7)	(8)	(9)	(10)	(11)	(12)	(13)	TOTAL
36,36%	25,71%	33,61%	7,91%	40,00%	13,96%	0,00%	10,54%	200,00%	22,15%	100,00%	100,00%	0,00%	14,58%

DEMANDANTES DE EMPLEO, MUJERES													
(1)	(2)	(3)	(4)	(5)	(6)	(7)	(8)	(9)	(10)	(11)	(12)	(13)	TOTAL
16	2321	141	4880	4	1434	0	517	4	1316	7	6	0	10646

VARIACIÓN MENSUAL DE DEMANDANTES, MUJERES													
(1)	(2)	(3)	(4)	(5)	(6)	(7)	(8)	(9)	(10)	(11)	(12)	(13)	TOTAL
6,67%	-2,07%	1,44%	-2,11%	0,00%	-1,85%	0,00%	-2,45%	33,33%	7,25%	16,67%	0,00%	0,00%	-0,93%

VARIACIÓN ANUAL DE DEMANDANTES, MUJERES													
(1)	(2)	(3)	(4)	(5)	(6)	(7)	(8)	(9)	(10)	(11)	(12)	(13)	TOTAL
14,29%	27,60%	25,89%	7,28%	0,00%	10,31%	0,00%	15,66%	300,00%	17,40%	75,00%	50,00%	0,00%	13,56%

⁴ Leyenda del nivel de estudios:

(1) ANALFABETOS	(5) FP TIT. 1ª ETAPA	(9) OTRAS ENSEÑANZAS CON BACHILLER
(2) EDUCACIÓN PRIMARIA	(6) SEGUNDA ETAPA DE SECUNDARIA	(10) ENSEÑANZA UNIVERSITARIA
(3) FP SIN TITULACIÓN	(7) FP TIT. 2ª ETAPA	(11) ESPECIALIZACIÓN PROFESIONAL
(4) PRIMERA ETAPA DE SECUNDARIA	(8) FP SUPERIOR	(12) ENSEÑANZA UNIVERSITARIA 3er CICLO
		(13) SIN ASIGNAR

DEMANDANTES DE EMPLEO, TOTAL													
(1)	(2)	(3)	(4)	(5)	(6)	(7)	(8)	(9)	(10)	(11)	(12)	(13)	TOTAL
46	4898	304	9425	11	2242	0	842	7	1906	9	8	0	19698

VARIACIÓN MENSUAL DE DEMANDANTES, TOTAL													
(1)	(2)	(3)	(4)	(5)	(6)	(7)	(8)	(9)	(10)	(11)	(12)	(13)	TOTAL
0,00%	-4,37%	3,05%	-1,97%	-8,33%	-0,88%	0,00%	-1,06%	40,00%	7,81%	12,50%	14,29%	0,00%	-1,46%

VARIACIÓN ANUAL DE DEMANDANTES, TOTAL													
(1)	(2)	(3)	(4)	(5)	(6)	(7)	(8)	(9)	(10)	(11)	(12)	(13)	TOTAL
27,78%	26,60%	29,91%	7,58%	22,22%	11,60%	0,00%	13,63%	250,00%	18,83%	80,00%	60,00%	0,00%	14,03%

5

⁵ Leyenda del nivel de estudios:

(1) ANALFABETOS
(2) EDUCACIÓN PRIMARIA
(3) FP SIN TITULACIÓN
(4) PRIMERA ETAPA DE SECUNDARIA

(5) FP TIT. 1ª ETAPA
(6) SEGUNDA ETAPA DE SECUNDARIA
(7) FP TIT. 2ª ETAPA
(8) FP SUPERIOR

(9) OTRAS ENSEÑANZAS CON BACHILLER
(10) ENSEÑANZA UNIVERSITARIA
(11) ESPECIALIZACIÓN PROFESIONAL
(12) ENSEÑANZA UNIVERSITARIA 3er CICLO
(13) SIN ASIGNAR

PARO REGISTRADO, SEGÚN EL GRUPO DE OCUPACIÓN⁶

PARO REGISTRADO, HOMBRES											
(1)	(2)	(3)	(4)	(5)	(6)	(7)	(8)	(9)	(10)	(11)	TOTAL
64	347	645	355	608	148	2545	728	1864	4	0	7308

VARIACIÓN MENSUAL DE PARO REGISTRADO, HOMBRES											
(1)	(2)	(3)	(4)	(5)	(6)	(7)	(8)	(9)	(10)	(11)	TOTAL
-7,25%	9,81%	0,31%	5,03%	2,53%	-8,07%	-1,17%	0,28%	-5,28%	33,33%	0,00%	-1,14%

VARIACIÓN ANUAL DE PARO REGISTRADO, HOMBRES											
(1)	(2)	(3)	(4)	(5)	(6)	(7)	(8)	(9)	(10)	(11)	TOTAL
8,47%	19,66%	8,77%	17,94%	17,60%	7,25%	17,55%	4,30%	18,05%	33,33%	0,00%	15,21%

PARO REGISTRADO, MUJERES											
(1)	(2)	(3)	(4)	(5)	(6)	(7)	(8)	(9)	(10)	(11)	TOTAL
24	642	530	1234	2619	50	206	447	2648	0	0	8400

VARIACIÓN MENSUAL DE PARO REGISTRADO, MUJERES											
(1)	(2)	(3)	(4)	(5)	(6)	(7)	(8)	(9)	(10)	(11)	TOTAL
9,09%	12,63%	9,05%	2,83%	0,69%	-9,09%	-2,83%	2,52%	-0,11%	0,00%	0,00%	2,03%

VARIACIÓN ANUAL DE PARO REGISTRADO, MUJERES											
(1)	(2)	(3)	(4)	(5)	(6)	(7)	(8)	(9)	(10)	(11)	TOTAL
33,33%	9,56%	18,83%	16,31%	12,21%	28,21%	15,73%	5,67%	19,44%	-100,00%	0,00%	15,02%

⁶ Leyenda del grupo de ocupación:

(1) DIR.EMPRESAS Y ADMONES.P.B.	(5) TRAB.SERV.REST.PERSON.PROTE.VEND.	(9) TRABAJADORES NO CUALIFICADOS
(2) TEC.PROF.CIENT. E INTELLECT.	(6) TRAB.CUALIF.AGRICULTURA Y PESCA	(10) FUERZAS ARMADAS
(3) TÉCNICOS Y PROFESIONALES APOYO	(7) ARTES.TRAB.C.IND.MANUF.CONS.MIN.	(11) SIN ASIGNAR
(4) EMPLEADOS DE TIPO ADMINISTRATIVO	(8) PERA.INSTA.MAQU.Y MONTADORES	

PARO REGISTRADO, TOTAL											
(1)	(2)	(3)	(4)	(5)	(6)	(7)	(8)	(9)	(10)	(11)	TOTAL
88	989	1175	1589	3227	198	2751	1175	4512	4	0	15708

VARIACIÓN MENSUAL DE PARO REGISTRADO, TOTAL											
(1)	(2)	(3)	(4)	(5)	(6)	(7)	(8)	(9)	(10)	(11)	TOTAL
-3,30%	11,63%	4,07%	3,32%	1,03%	-8,33%	-1,29%	1,12%	-2,32%	33,33%	0,00%	0,53%

VARIACIÓN ANUAL DE PARO REGISTRADO, TOTAL											
(1)	(2)	(3)	(4)	(5)	(6)	(7)	(8)	(9)	(10)	(11)	TOTAL
14,29%	12,90%	13,09%	16,67%	13,19%	11,86%	17,41%	4,82%	18,86%	0,00%	0,00%	15,11%

7

7 Leyenda del grupo de ocupación:

- (1) DIR.EMPRESAS Y ADMONES.P.B.
- (2) TEC.PROF.CIENT. E INTELLECT.
- (3) TÉCNICOS Y PROFESIONALES APOYO
- (4) EMPLEADOS DE TIPO ADMINISTRATIVO

- (5) TRAB.SERV.REST.PERSON.PROTE.VEND.
- (6) TRAB.CUALIF.AGRICULTURA Y PESCA
- (7) ARTES.TRAB.C.IND.MANUF.CONSUMIN.
- (8) PERA.INSTA.MAQU.Y MONTADORES

- (9) TRABAJADORES NO CUALIFICADOS
- (10) FUERZAS ARMADAS
- (11) SIN ASIGNAR

DEMANDANTES DE EMPLEO, SEGÚN EL GRUPO DE OCUPACIÓN⁸

DEMANDANTES DE EMPLEO, HOMBRES											
(1)	(2)	(3)	(4)	(5)	(6)	(7)	(8)	(9)	(10)	(11)	TOTAL
86	489	817	479	754	204	2951	931	2336	5	0	9052

VARIACIÓN MENSUAL DE DEMANDANTES, HOMBRES											
(1)	(2)	(3)	(4)	(5)	(6)	(7)	(8)	(9)	(10)	(11)	TOTAL
-6,52%	8,43%	0,00%	3,46%	1,48%	-10,53%	-2,83%	-1,27%	-5,27%	25,00%	0,00%	-2,08%

VARIACIÓN ANUAL DE DEMANDANTES, HOMBRES											
(1)	(2)	(3)	(4)	(5)	(6)	(7)	(8)	(9)	(10)	(11)	TOTAL
14,67%	16,15%	9,66%	20,35%	16,18%	5,15%	15,41%	7,51%	17,27%	66,67%	0,00%	14,58%

DEMANDANTES DE EMPLEO, MUJERES											
(1)	(2)	(3)	(4)	(5)	(6)	(7)	(8)	(9)	(10)	(11)	TOTAL
28	971	672	1593	3266	79	251	536	3250	0	0	10646

VARIACIÓN MENSUAL DE DEMANDANTES, MUJERES											
(1)	(2)	(3)	(4)	(5)	(6)	(7)	(8)	(9)	(10)	(11)	TOTAL
12,00%	6,00%	1,36%	-0,50%	-2,80%	-1,25%	-4,20%	2,49%	-1,96%	-100,00%	0,00%	-0,93%

VARIACIÓN ANUAL DE DEMANDANTES, MUJERES											
(1)	(2)	(3)	(4)	(5)	(6)	(7)	(8)	(9)	(10)	(11)	TOTAL
40,00%	17,98%	10,34%	14,28%	10,75%	43,64%	11,06%	6,14%	16,36%	-100,00%	0,00%	13,56%

⁸ Leyenda del grupo de ocupación:

(1) DIR.EMPRESAS Y ADMONES.P.B.	(5) TRAB.SERV.REST.PERSON.PROTE.VEND.	(9) TRABAJADORES NO CUALIFICADOS
(2) TEC.PROF.CIENT. E INTELLECT.	(6) TRAB.CUALIF.AGRICULTURA Y PESCA	(10) FUERZAS ARMADAS
(3) TÉCNICOS Y PROFESIONALES APOYO	(7) ARTES.TRAB.C.IND.MANUF.CONS.MIN.	(11) SIN ASIGNAR
(4) EMPLEADOS DE TIPO ADMINISTRATIVO	(8) PERA.INSTA.MAQU.Y MONTADORES	

DEMANDANTES DE EMPLEO, TOTAL											
(1)	(2)	(3)	(4)	(5)	(6)	(7)	(8)	(9)	(10)	(11)	TOTAL
114	1460	1489	2072	4020	283	3202	1467	5586	5	0	19698

VARIACIÓN MENSUAL DE DEMANDANTES, TOTAL											
(1)	(2)	(3)	(4)	(5)	(6)	(7)	(8)	(9)	(10)	(11)	TOTAL
-2,56%	6,80%	0,61%	0,39%	-2,02%	-8,12%	-2,94%	0,07%	-3,37%	0,00%	0,00%	-1,46%

VARIACIÓN ANUAL DE DEMANDANTES, TOTAL											
(1)	(2)	(3)	(4)	(5)	(6)	(7)	(8)	(9)	(10)	(11)	TOTAL
20,00%	17,36%	9,97%	15,63%	11,73%	13,65%	15,06%	7,00%	16,74%	25,00%	0,00%	14,03%

9

⁹ Leyenda del grupo de ocupación:

- (1) DIR.EMPRESAS Y ADMONES.P.B.
- (2) TEC.PROF.CIENT. E INTELLECT.
- (3) TÉCNICOS Y PROFESIONALES APOYO
- (4) EMPLEADOS DE TIPO ADMINISTRATIVO

- (5) TRAB.SERV.REST.PERSON.PROTE.VEND.
- (6) TRAB.CUALIF.AGRICULTURA Y PESCA
- (7) ARTES.TRAB.C.IND.MANUF.CONSUMIN.
- (8) PERA.INSTA.MAQU.Y MONTADORES

- (9) TRABAJADORES NO CUALIFICADOS
- (10) FUERZAS ARMADAS
- (11) SIN ASIGNAR