



TERMÓMETRO DE EMPLEO

PARO Y CONTRATOS REGISTRADOS¹

MARZO 2010

El mes de marzo de 2010 registra un total de 16.189 parados en el municipio de Albacete, con un aumento del 3,38% con respecto al mes anterior.

El mes de marzo de 2010 registra un total de 16.189 parados en el municipio de Albacete; de ellos, 7.733 son varones y 8.456 mujeres.

Las variaciones registradas con respecto al mes anterior experimentaron un aumento del 3,38% en el total de parados, con un aumento del 3,23% para los varones, y del 3,51% en las mujeres.

Las variaciones con respecto al mismo mes del año anterior experimentaron un incremento del 22,07% en las cifras de parados, con un aumento del 23,16% en el caso de los varones, y del 21,09% en las mujeres.

Por sectores de actividad, el mes de marzo registra un total de 652 parados en agricultura, 1.758 en industria, 2.419 en construcción, 9.668 en servicios, y 1.692 parados sin empleo anterior.

La evolución mensual del paro muestra ascensos en todos los sectores de actividad: agricultura (+23,95%), industria (+0,86%), construcción (+1,51%), servicios (+2,75%), y en el colectivo sin empleo anterior (+5,82%).

Por otra parte, la evolución del paro con respecto al mismo mes del año anterior también muestra aumentos para todos los sectores de actividad: 27,59% en agricultura, 6,29% en industria, 16,13% en construcción, 23,33% en servicios, y 44,00% en el colectivo sin empleo anterior.

¹ Fuente: www.redtrabaja.es.



El número de contratos es de 4.303, lo que supone un aumento del 16,14% en las contrataciones con respecto al mes anterior.

En total se realizaron 4.303 contratos en Albacete, de los que 2.302 fueron a hombres, y 2.001 a mujeres. El número de contratos indefinidos realizados en este periodo asciende a 436, mientras que el resto son temporales.

La evolución de la contratación ha experimentado un aumento del 16,14% con respecto al mes anterior; en el caso de los varones el aumento fue del 22,77%, y del 9,34% para las mujeres. Por otra parte, los contratos indefinidos han registrado un aumento del 13,84% con respecto al mes anterior.

Comparando las cifras con el mismo mes del año anterior observamos un aumento en el número de contrataciones del 7,58%, con un aumento del 19,52% para los varones, y un descenso del 3,52% en las contrataciones de mujeres. El número de contratos indefinidos realizados es un 17,42% menor que en el mismo mes del año anterior.

Por sectores de actividad, se produjeron 320 contrataciones en la agricultura, 214 en industria, 566 en construcción, y 3.203 en los servicios. Lo que supone aumentos de la contratación con respecto al mes anterior todos los sectores de actividad: agricultura (+15,94%), industria (+2,39%), construcción (+24,67%), y servicios (+15,80%).

La evolución de la contratación con respecto al mismo mes del año anterior también ha experimentado aumentos en todos los sectores de actividad: +75,82% en agricultura, +18,89% en industria, +3,10 en construcción, y +3,69% en servicios.

En las páginas siguientes se muestran los gráficos correspondientes a la evolución del paro y las contrataciones producida en el municipio de Albacete a lo largo de los últimos trece meses.

GRÁFICO N° 1
EVOLUCIÓN MENSUAL - PARO Y CONTRATOS REGISTRADOS

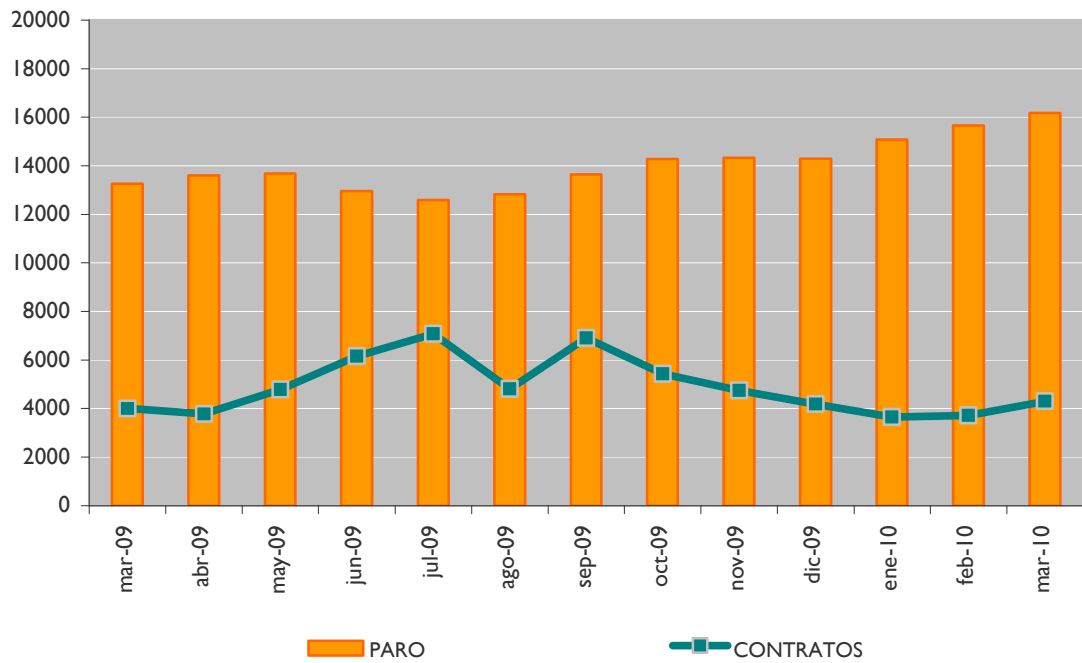


GRÁFICO N° 2
EVOLUCIÓN MENSUAL - PARO Y CONTRATOS REGISTRADOS, SEGÚN SEXO

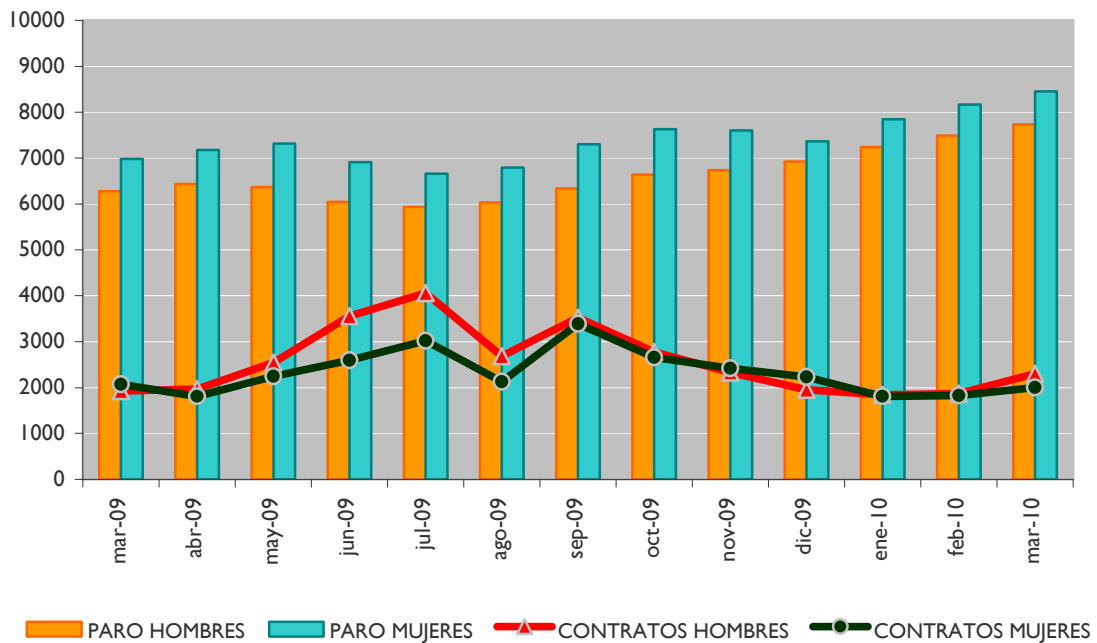


GRÁFICO N° 3
EVOLUCIÓN MENSUAL - PARO REGISTRADO, SEGÚN SECTOR DE ACTIVIDAD

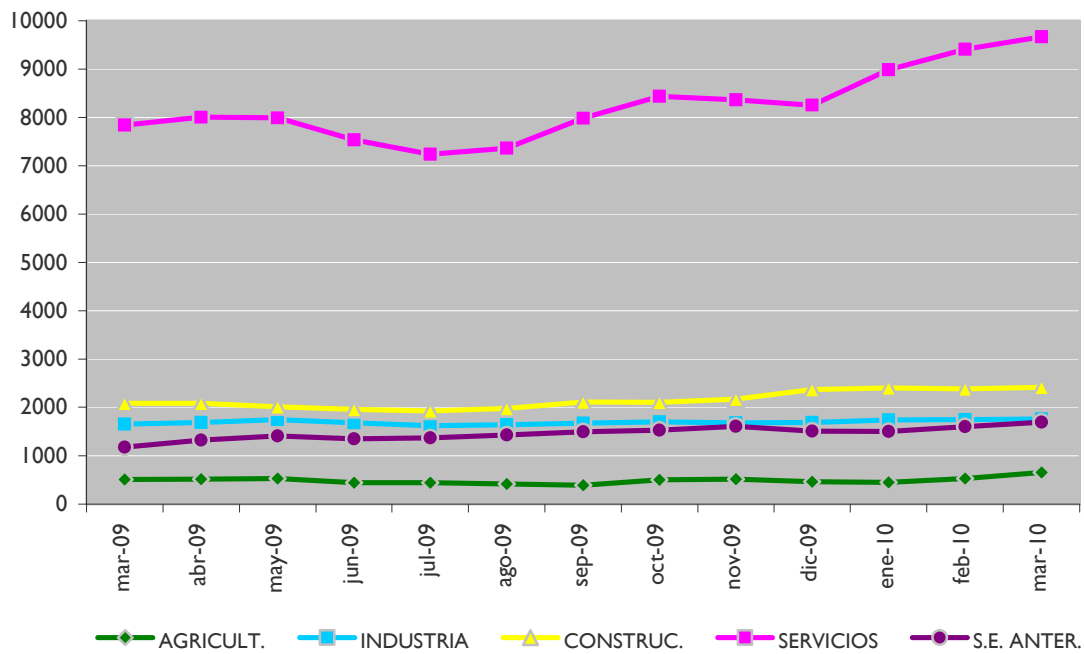


GRÁFICO N° 4
EVOLUCIÓN MENSUAL - CONTRATOS REGISTRADOS, SEGÚN SECTOR DE ACTIVIDAD

