



## **TERMÓMETRO DE EMPLEO**

### **PARO Y CONTRATOS REGISTRADOS<sup>1</sup>**

#### **ENERO 2009**

**El mes de enero de 2009 registra un total de 11.822 parados en el municipio de Albacete, con un aumento del 6,09% con respecto al mes anterior.**

El mes de enero de 2009 registra un total de 11.822 parados en el municipio de Albacete, de ellos, 5.617 son varones y 6.205 mujeres.

Las variaciones registradas con respecto al mes anterior experimentaron un aumento del 6,09% en el total de parados, con una subida del 5,62% para los varones, y del 6,52% en las mujeres.

Las variaciones con respecto al mismo mes del año anterior experimentaron un incremento del 35,00% en las cifras de parados, con un aumento del 74,28% en el caso de los varones, y del 12,13% en las mujeres.

Por sectores de actividad, el mes de enero registra un total de 417 parados en agricultura, 1.380 en industria, 1.779 en construcción, 7.033 en servicios, y 1.213 parados sin empleo anterior.

La evolución mensual por sectores de actividad ofrece el mayor aumento en la industria (+10,67%), seguido de los servicios (+8,40%) y la agricultura (+6,65%); mientras que se reduce en el colectivo sin empleo anterior (-1,06%) y en la construcción (-0,67%).

Por otra parte, la evolución del paro con respecto al mismo mes del año anterior muestra aumentos para todos los sectores de actividad: 104,72% en construcción, 53,67% en industria, 35,39% en agricultura, 27,36% en servicios, y 4,57% en el colectivo sin empleo anterior.

---

<sup>1</sup> Fuente: [www.inem.es](http://www.inem.es).



**El número de contratos es de 4.297, lo que supone un aumento del 9,14% en las contrataciones con respecto al mes anterior.**

En total se realizaron 4.297 contratos en Albacete, de los que 2.239 fueron a hombres, y 2.058 a mujeres. El número de contratos indefinidos asciende a 726, mientras que el resto son temporales.

La evolución de la contratación ha experimentado un aumento del 9,14% con respecto al mes anterior; en el caso de los varones se experimentó un aumento del 28,83%, mientras que descendió un 6,41% para las mujeres. Por otra parte, los contratos indefinidos han registrado un aumento del 56,13% con respecto al mes anterior.

Comparando las cifras con el mismo mes del año anterior observamos un descenso del número de contrataciones del 25,30%, con un descenso del 30,68% para los varones, y del 18,40% para las mujeres. El número de contratos indefinidos es un 5,35% menor que en el mismo mes del año anterior.

Por sectores de actividad, se produjeron 178 contrataciones en la agricultura, 229 en industria, 602 en construcción, y 3.288 en los servicios. Lo que supone descensos con respecto al mes anterior únicamente en la agricultura (-12,75%), y aumentos en el resto de sectores: construcción (+65,84%), industria (+37,13%), y servicios (+2,65%).

La evolución con respecto al mismo mes del año anterior ha experimentado descensos en todos los sectores de actividad: agricultura (-14,42%), industria (-37,77%), construcción (-41,78%) y servicios (-20,62%).

En las páginas siguientes se muestran los gráficos correspondientes a la evolución del paro y las contrataciones producida en el municipio de Albacete a lo largo de los últimos trece meses.

GRÁFICO N° 1  
EVOLUCIÓN MENSUAL - PARO Y CONTRATOS REGISTRADOS

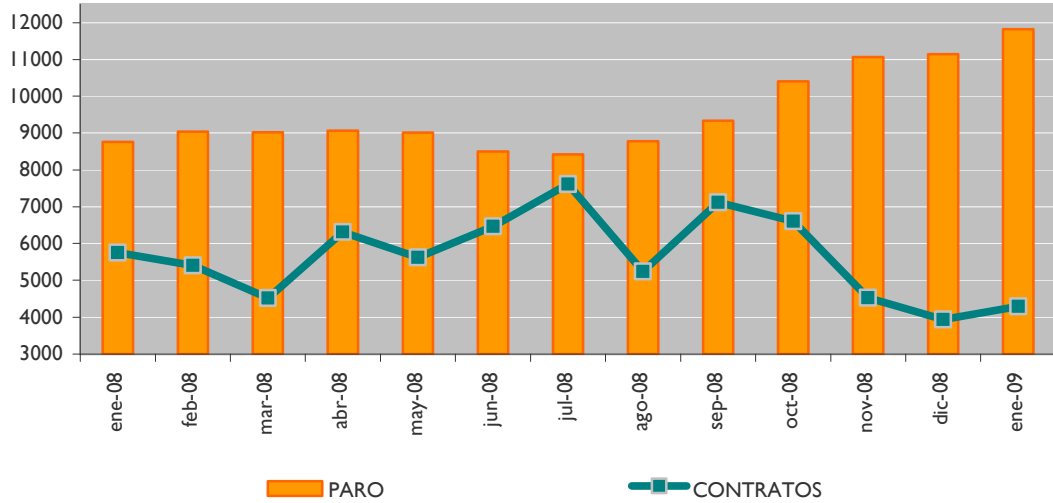


GRÁFICO N° 2  
EVOLUCIÓN MENSUAL - PARO Y CONTRATOS REGISTRADOS, SEGÚN SEXO

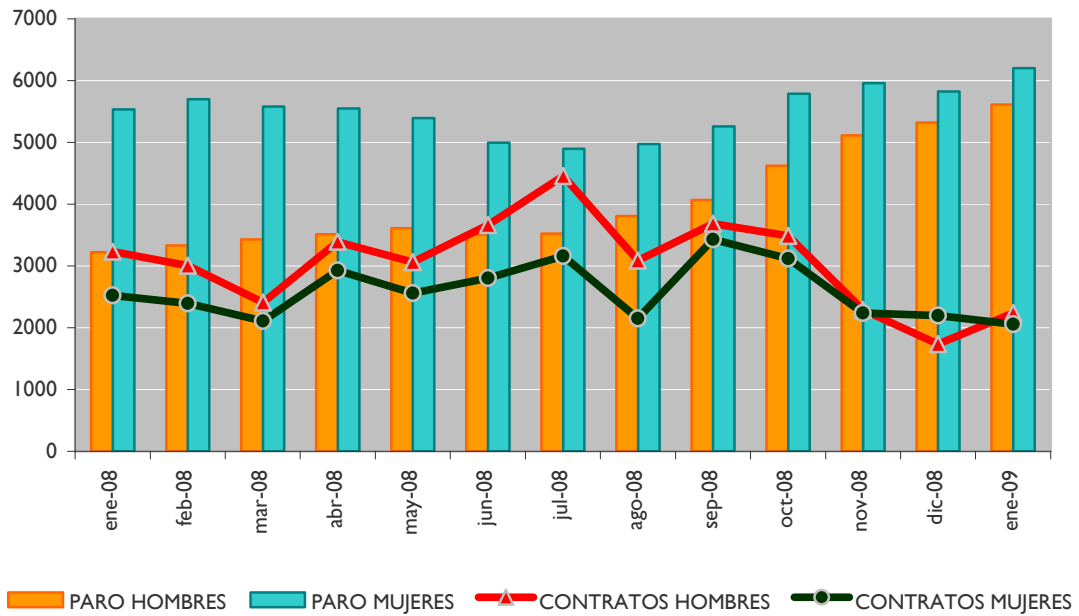


GRÁFICO N° 3  
EVOLUCIÓN MENSUAL - PARO REGISTRADO, SEGÚN SECTOR DE ACTIVIDAD

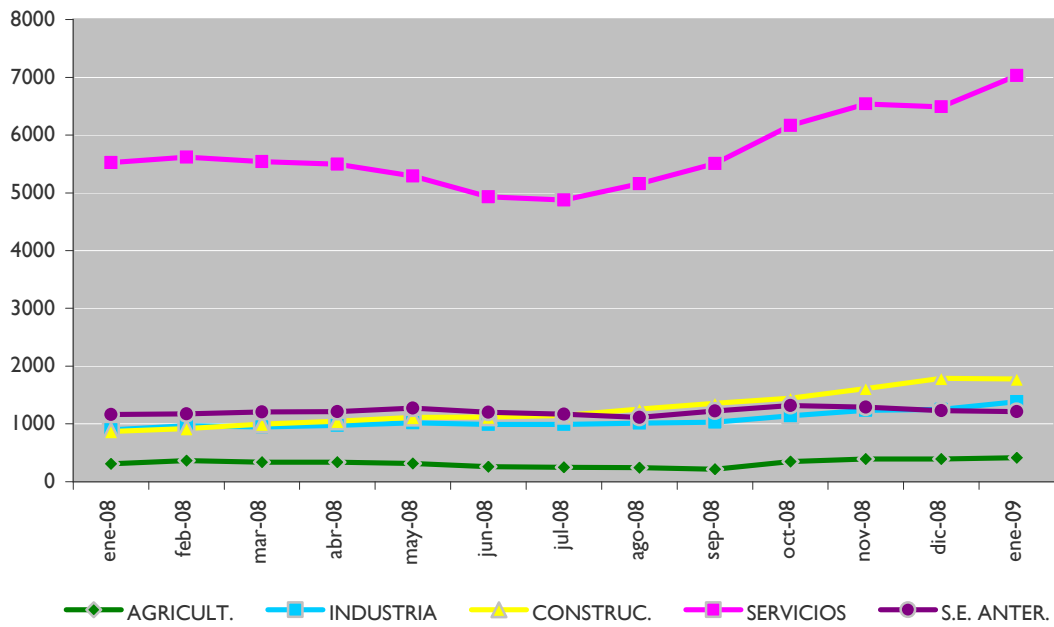


GRÁFICO N° 4  
EVOLUCIÓN MENSUAL - CONTRATOS REGISTRADOS, SEGÚN SECTOR DE ACTIVIDAD

