



TERMÓMETRO DE EMPLEO

PARO Y CONTRATOS REGISTRADOS¹

DICIEMBRE 2008

El mes de diciembre de 2008 registra un total de 11.143 parados en el municipio de Albacete, con un aumento del 0,66% con respecto al mes anterior.

El mes de diciembre de 2008 registra un total de 11.143 parados en el municipio de Albacete, de ellos, 5.318 son varones y 5.825 mujeres.

Las variaciones registradas con respecto al mes anterior experimentaron un aumento del 0,66% en total de parados, con una subida del 4,05% para los varones, y un descenso del 2,25% en las mujeres.

Las variaciones con respecto al mismo mes del año anterior experimentaron un incremento del 38,54% en las cifras de parados, con un aumento del 79,36% en el caso de los varones, y del 14,71% en las mujeres.

Por sectores de actividad, el mes de diciembre registra un total de 391 parados en agricultura, 1.247 en industria, 1.791 en construcción, 6.488 en servicios, y 1.226 parados sin empleo anterior.

La evolución mensual por sectores de actividad ofrece el mayor aumento en la construcción (+10,76%), seguido de la industria (+0,97%); el resto de sectores redujo el paro con respecto al mes anterior, principalmente en el colectivo sin empleo anterior (-4,74%), seguido de servicios (-0,78%), y agricultura (-0,26%).

Por otra parte, la evolución del paro con respecto al mismo mes del año anterior muestra aumentos para todos los sectores de actividad: del 122,48% en construcción, 48,10% en industria, 49,81% en agricultura, 28,50% en servicios, y 12,89% en el colectivo sin empleo anterior.

La tasa de paro local en diciembre se sitúa en el 12,67%.

¹ Fuente: www.inem.es.



El número de contratos es de 3.937, lo que supone un descenso del 13,07% en las contrataciones con respecto al mes anterior.

En total se realizaron 3.937 contratos en Albacete, de los que 1.738 fueron a hombres, y 2.199 a mujeres. El número de contratos indefinidos asciende a 465, mientras que el resto son temporales.

La evolución de la contratación ha experimentado un descenso del 13,07% con respecto al mes anterior; en el caso de los varones el descenso fue del 24,04%, y del 1,87% para las mujeres. Por otra parte, los contratos indefinidos han registrado un descenso del 16,22% con respecto al mes anterior.

Comparando las cifras con el mismo mes del año anterior observamos un descenso del número de contrataciones del 11,03%, con un descenso del 22,41% para los varones, y un aumento del 0,64% para las mujeres. El número de contratos indefinidos es un 3,33% menor que en el mismo mes del año anterior.

Por sectores de actividad, se produjeron 204 contrataciones en la agricultura, 167 en industria, 363 en construcción, y 3.203 en los servicios. Lo que supone descensos con respecto al mes anterior en todos los sectores: agricultura (-16,39%), industria (-18,14%), servicios (-8,67%), y construcción (-36,76%).

La evolución con respecto al mismo mes del año anterior también ha experimentado descensos en todos los sectores de actividad: agricultura (-17,41%), industria (-27,71%), construcción (-42,20%) y servicios (-3,50%).

En las páginas siguientes se muestran los gráficos correspondientes a la evolución del paro y las contrataciones producida en el municipio de Albacete a lo largo de los últimos trece meses.

GRÁFICO N° 1
EVOLUCIÓN MENSUAL - PARO Y CONTRATOS REGISTRADOS

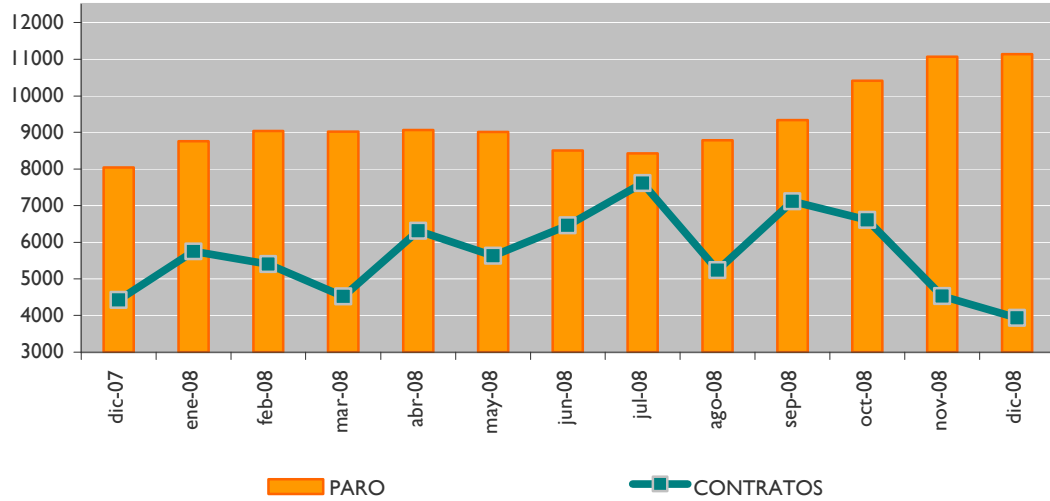


GRÁFICO N° 2
EVOLUCIÓN MENSUAL - PARO Y CONTRATOS REGISTRADOS, SEGÚN SEXO

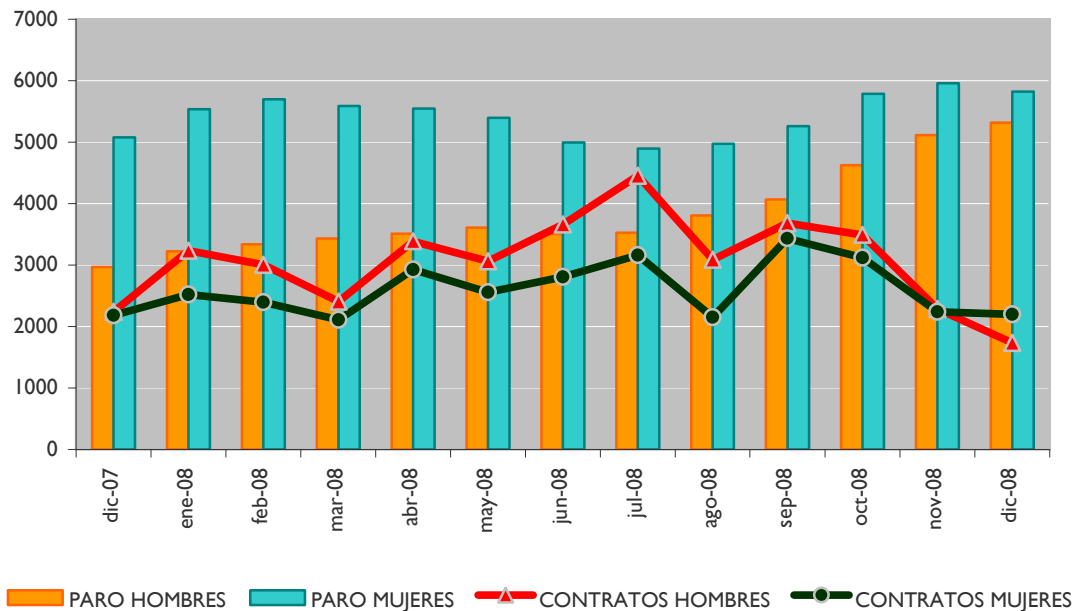


GRÁFICO N° 3
EVOLUCIÓN MENSUAL - PARO REGISTRADO, SEGÚN SECTOR DE ACTIVIDAD

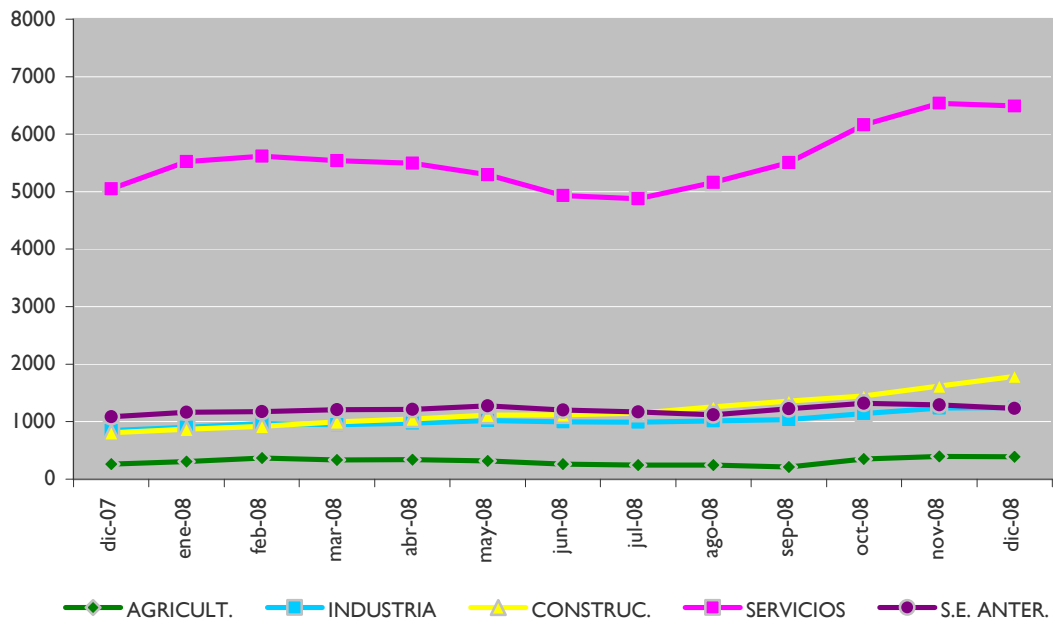


GRÁFICO N° 4
EVOLUCIÓN MENSUAL - CONTRATOS REGISTRADOS, SEGÚN SECTOR DE ACTIVIDAD

